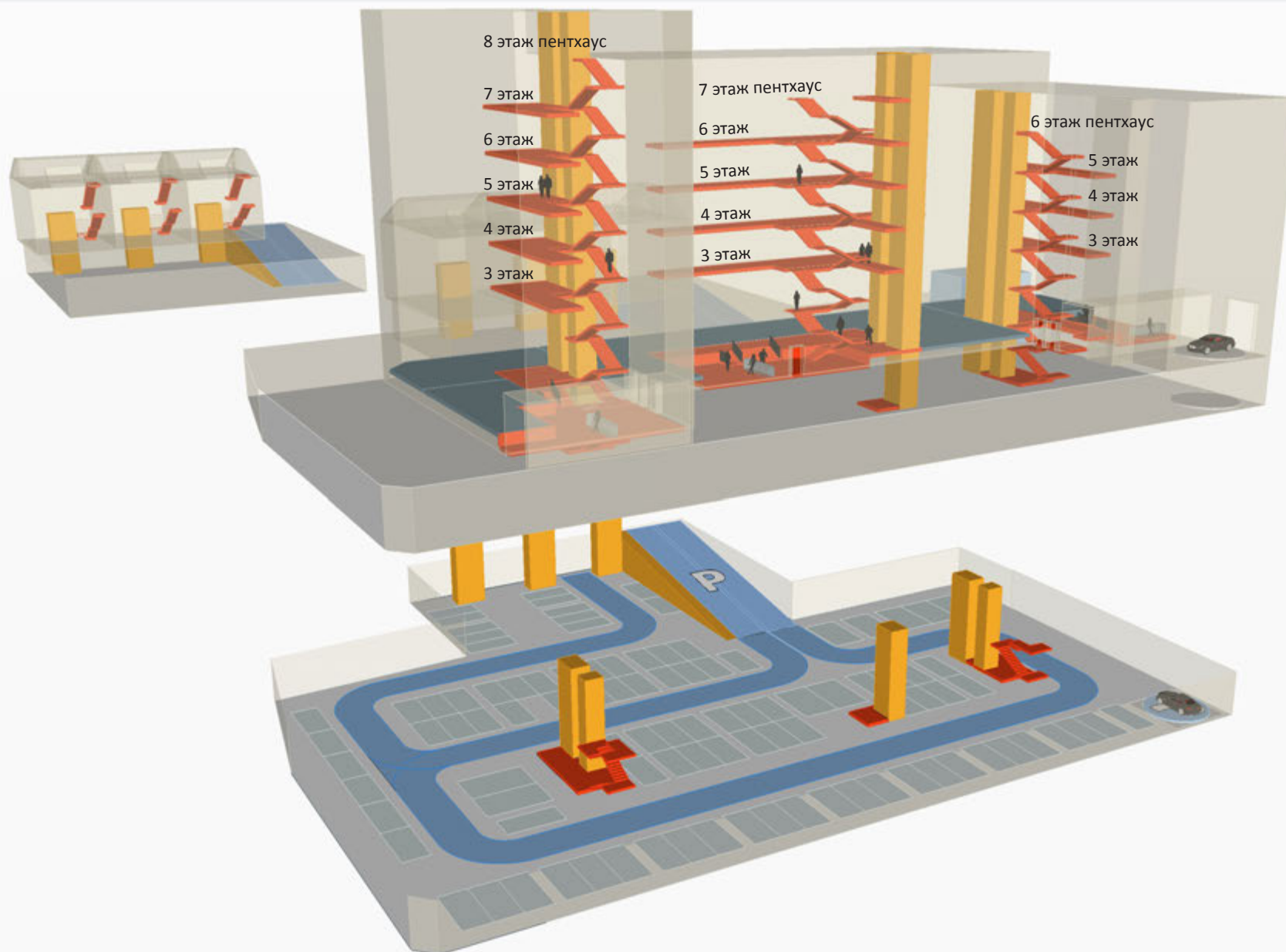


СХЕМА ОРГАНИЗАЦИИ ДВИЖЕНИЯ ТРАНСПОРТА И ПЕШЕХОДОВ С УЧЕТОМ НЕСКОЛЬКИХ УРОВНЕЙ

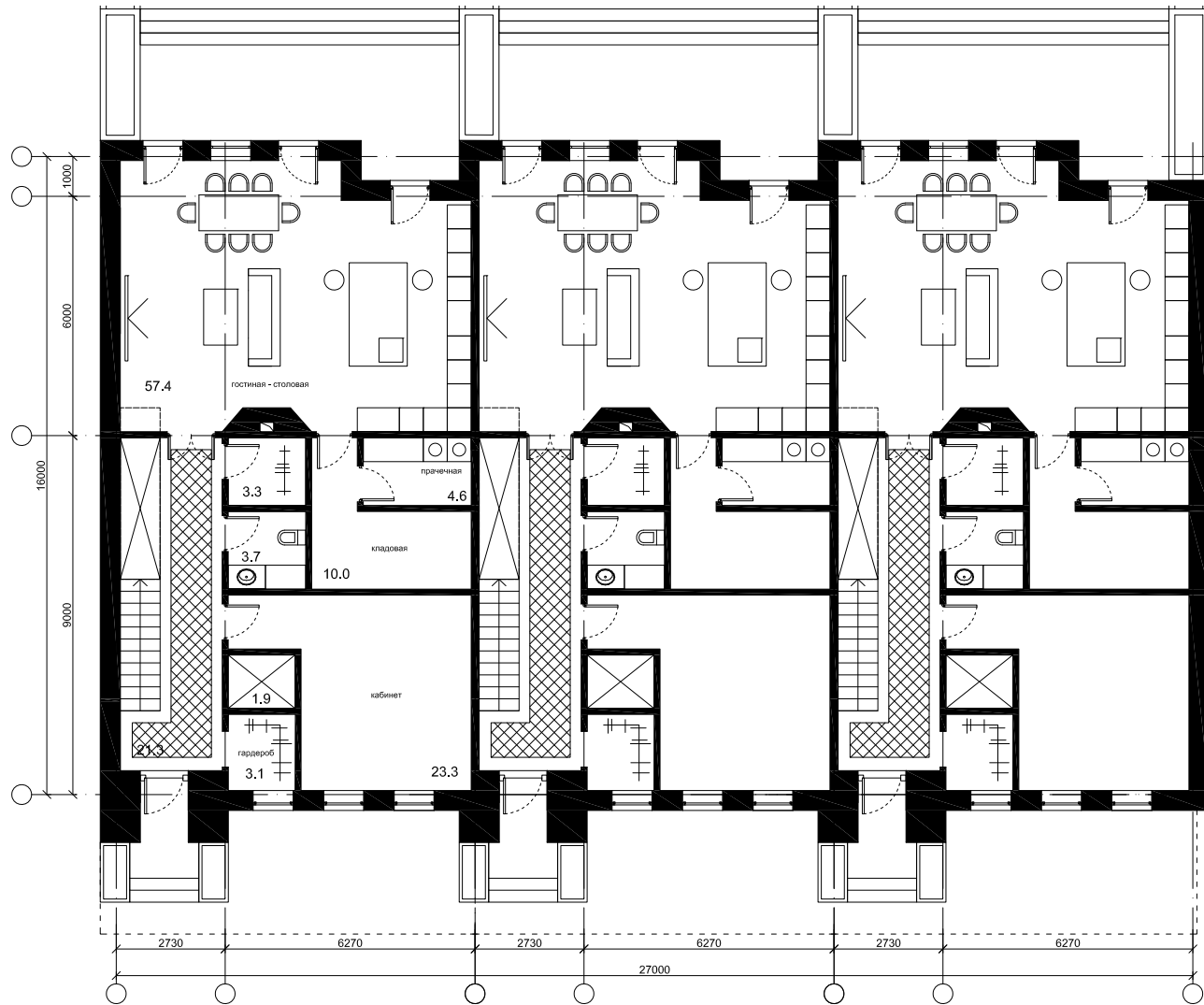


ОСНОВНЫЕ ТЕХНИКО-ЭКОНОМИЧЕСКИЕ ПОКАЗАТЕЛИ

№ п/п	Наименование показателя	S общ. м ²	S полезная квартир м ²	S продаваемая м ²
Ориентировочные площади в Корпусе В				
1	Паркинг	4285		
2	Тех. Этаж	1150		
3	1 этаж	1609	555	610,5
4	2 этаж	1569	1328	1460,8
5	3 этаж	1564	1168	1284,8
6	4 этаж	1564	1168	1284,8
7	5 этаж	1564	1168	1284,8
8	6 этаж	1582	1171	1288,1
9	7 этаж	1251	828	910,8
10	8 этаж	365	290	319
Итого по корпусу В		16503	7676	8443,6
Ориентировочные площади в Корпусе А				
1	1 этаж	403	362	403
2	2 этаж	396	356	396
3	3 этаж	160	144	160
Итого по корпусу А		959	862	959
Итого:		17462	8538	9402,6

ΚΟΡΠΟΣ Α

СХЕМА ПЛАНА КОРПУС А (1 этаж)

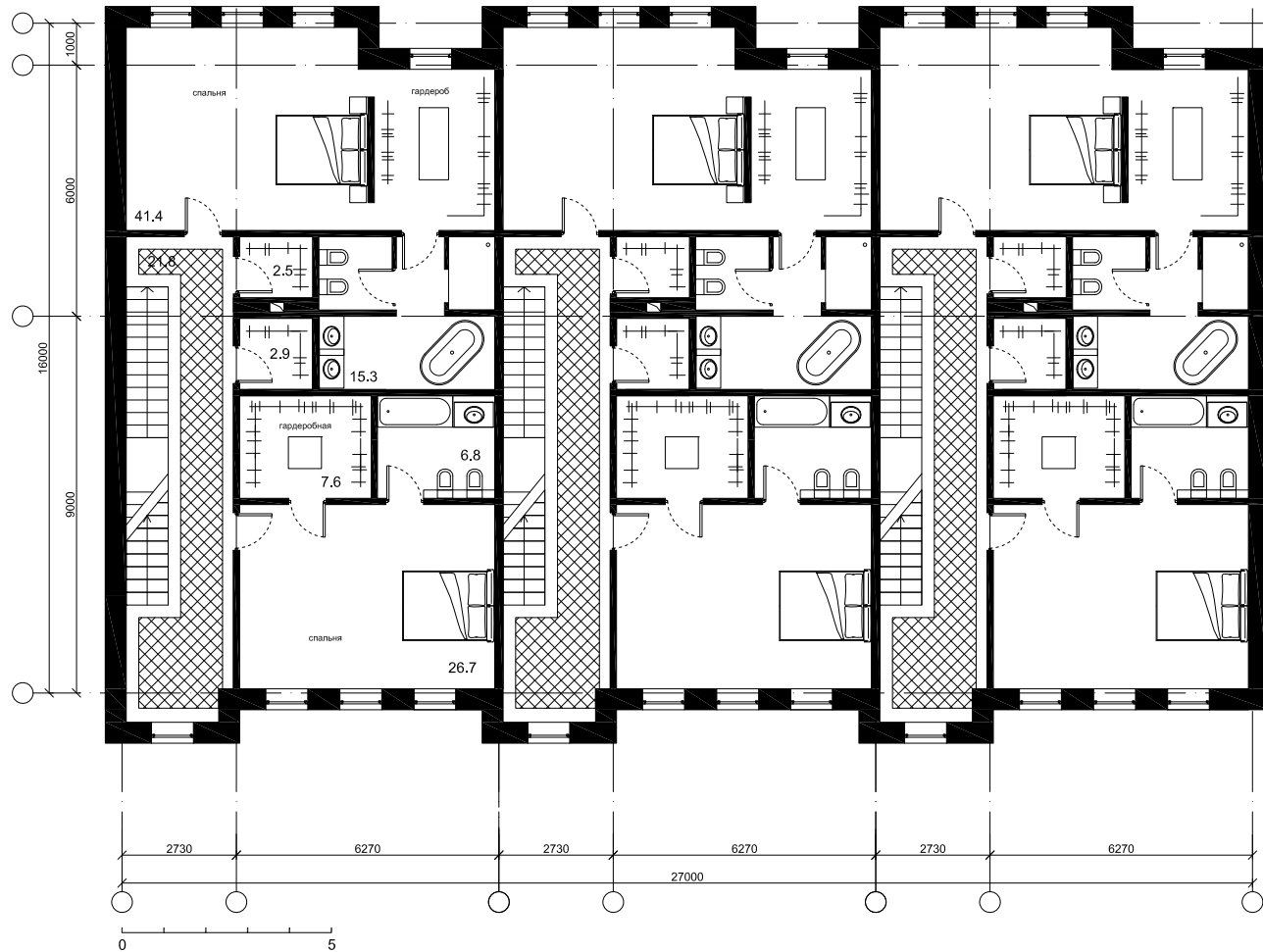


0 5

1 этаж

126.7 кв.м

СХЕМА ПЛАНА КОРПУС А (2 этаж)



2 этаж

125.0 кв.м

СХЕМА ПЛАНА КОРПУС А (3 этаж)



мансардный этаж

42.4 кв.м

СХЕМА ФАСАДА КОРПУС А



СХЕМА ФАСАДА КОРПУС А (вид с внутреннего двора)



КОРПУС В

СХЕМА ПЛАНА ПОДЗЕМНОГО ПАРКИНГА. 100 М/М (102 М/М)

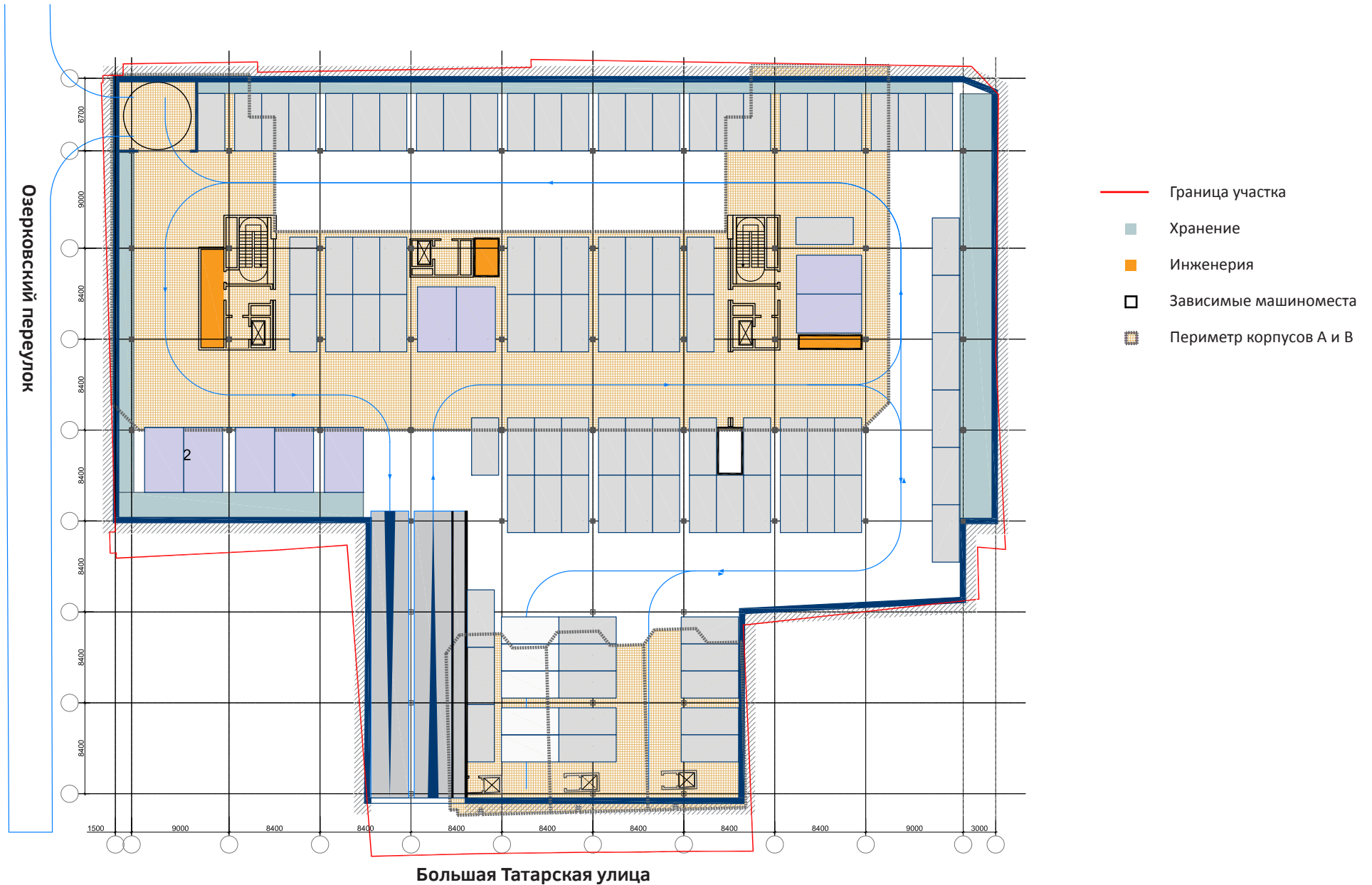
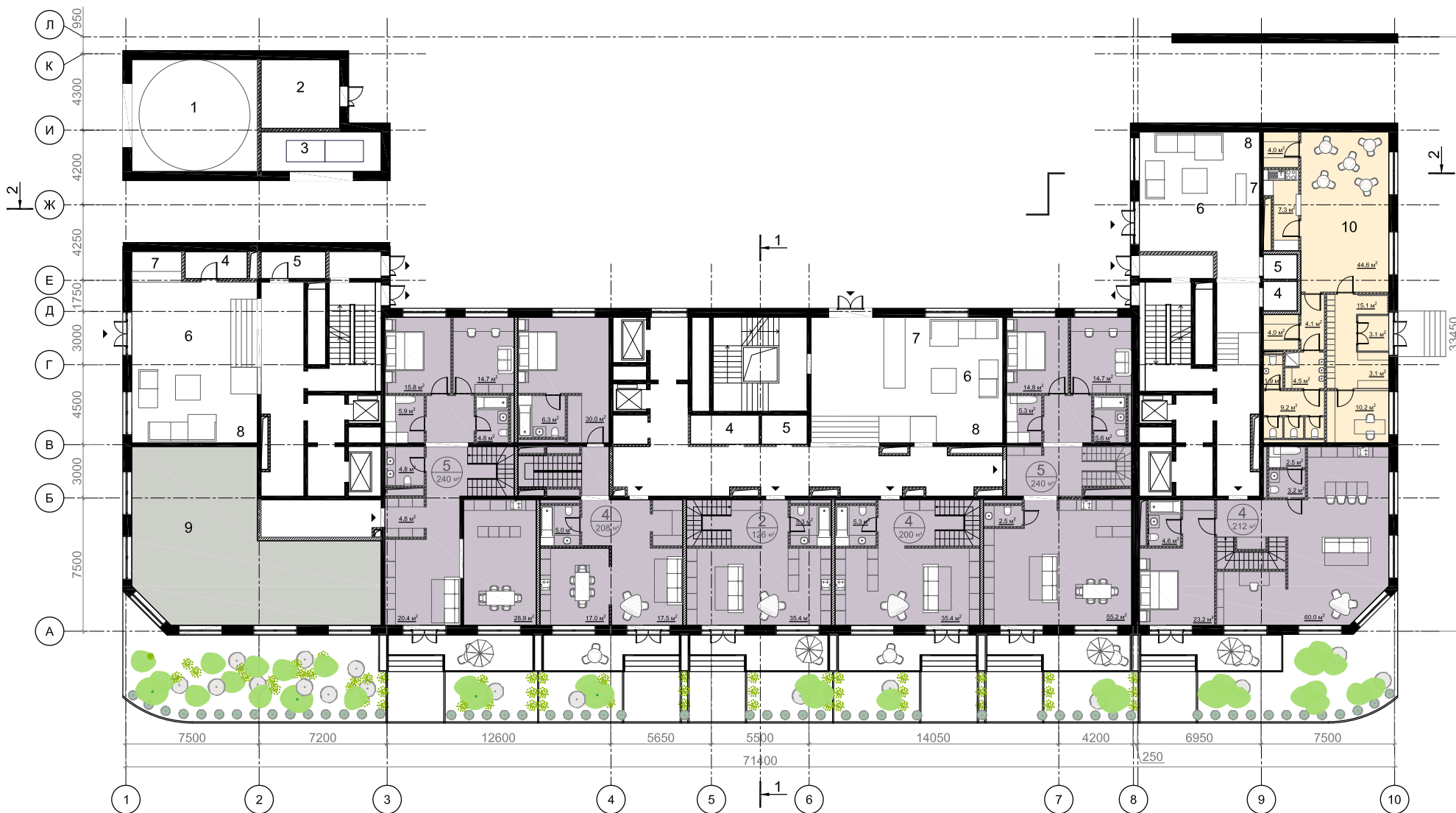


СХЕМА ПЛАНА КОРПУС В (1 этаж)



■ частные пространства

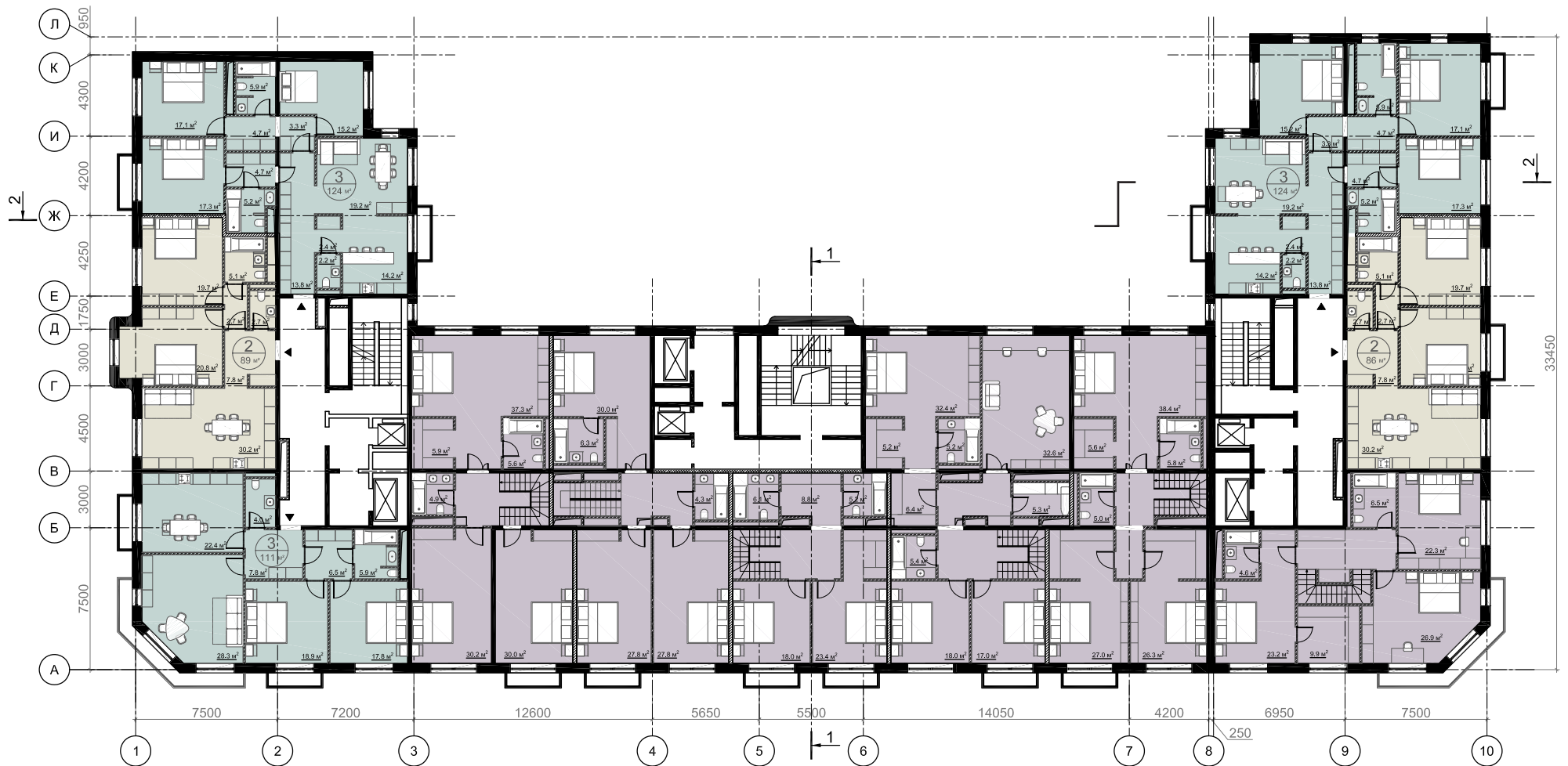
■ общественные пространства frontyard

■ общественные пространства backyard

1. Подъемник с круглой поворотной платформой
2. Помещение для хранения уборочного инвентаря
3. Помещение мусорных контейнеров
4. Колясочная
5. Помещения для мытья лап собакам

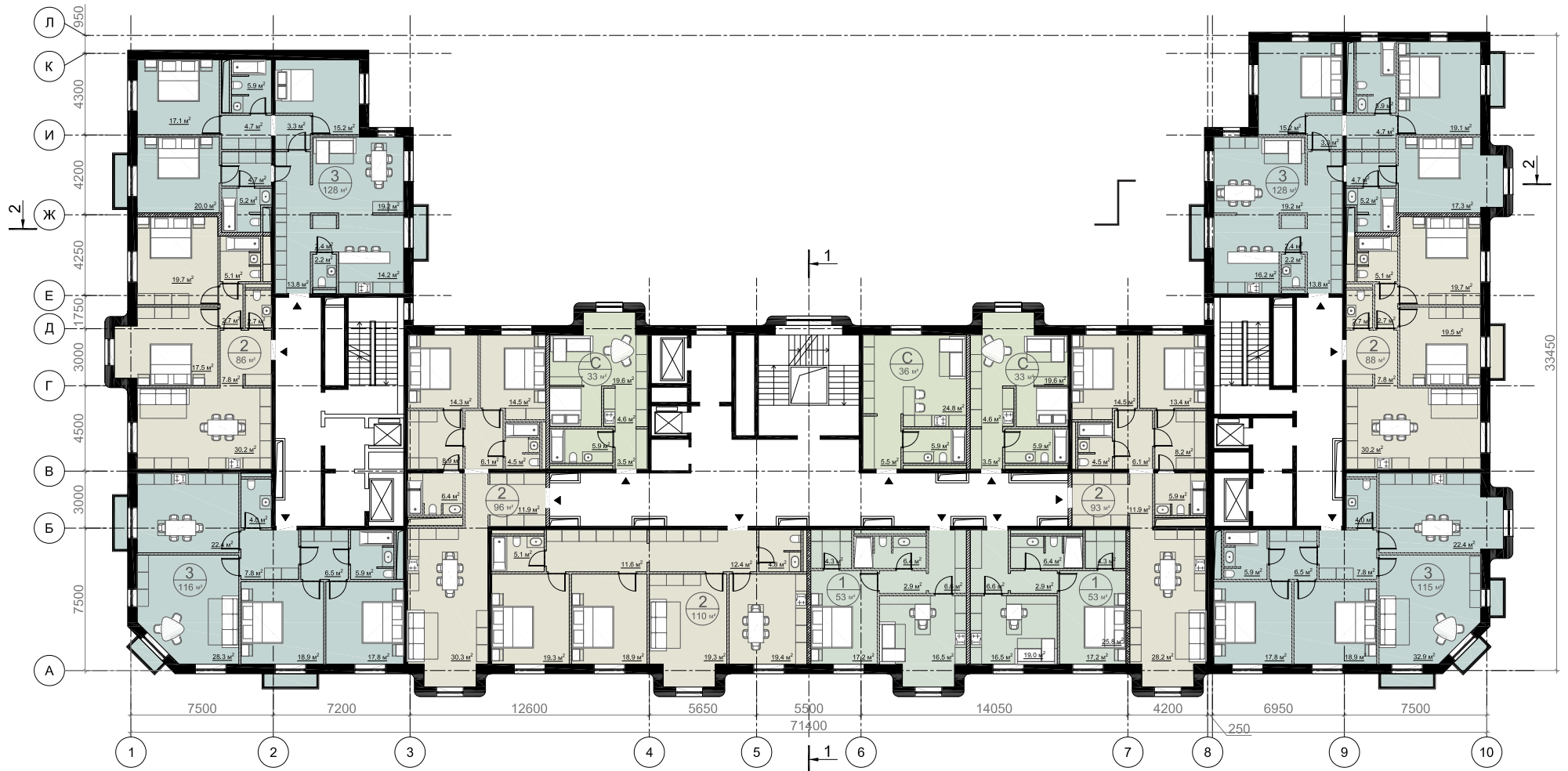
6. Лаундж зона
7. Зона консержа
8. Зона с почтовыми ящиками
9. Управляющая компания
10. Детский центр

СХЕМА ПЛАНА КОРПУС В (2 этаж)



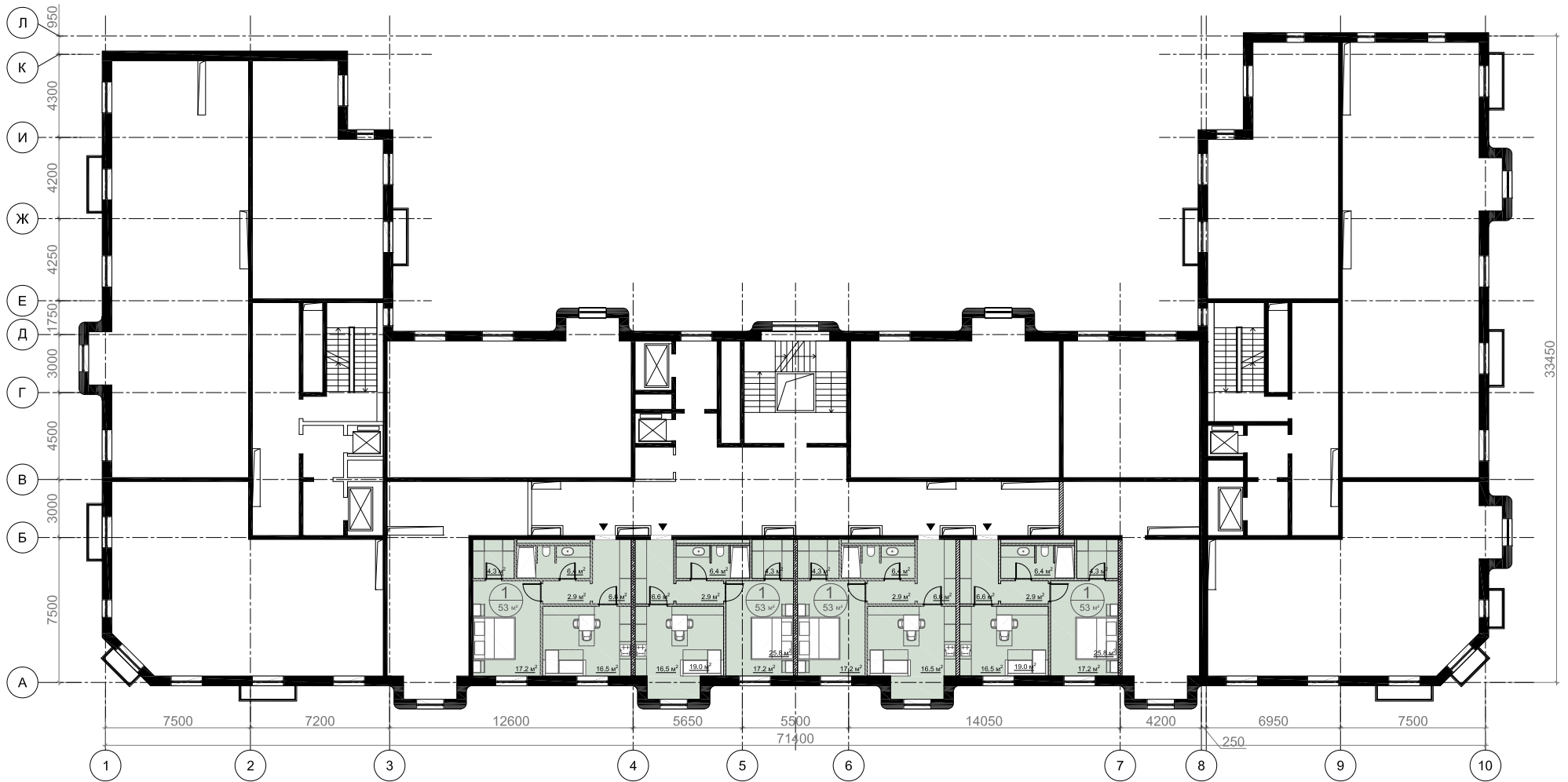
- 2-к апартаменты
- 3-к апартаменты
- Таунхаус

СХЕМА ПЛАНА КОРПУС В (типовой этаж 3-5 вариант 1)



- Студия
- 1-к квартиры
- 2-к квартиры
- 3-к квартиры

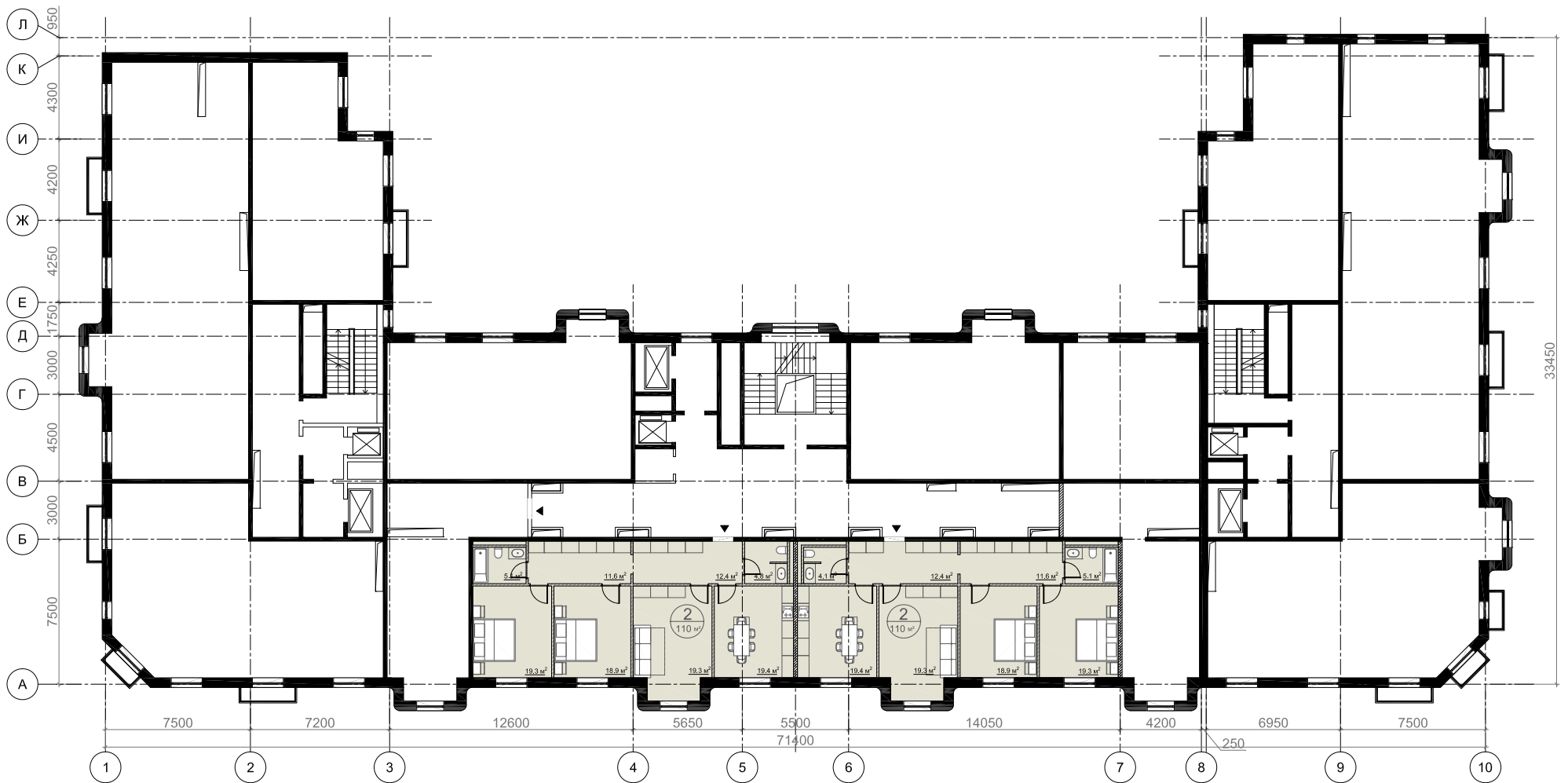
СХЕМА ПЛАНА КОРПУС В (типовой этаж 3-5 вариант 2)



Вариант разделения квартир на однокомнатные

■ 1-к апартаменты

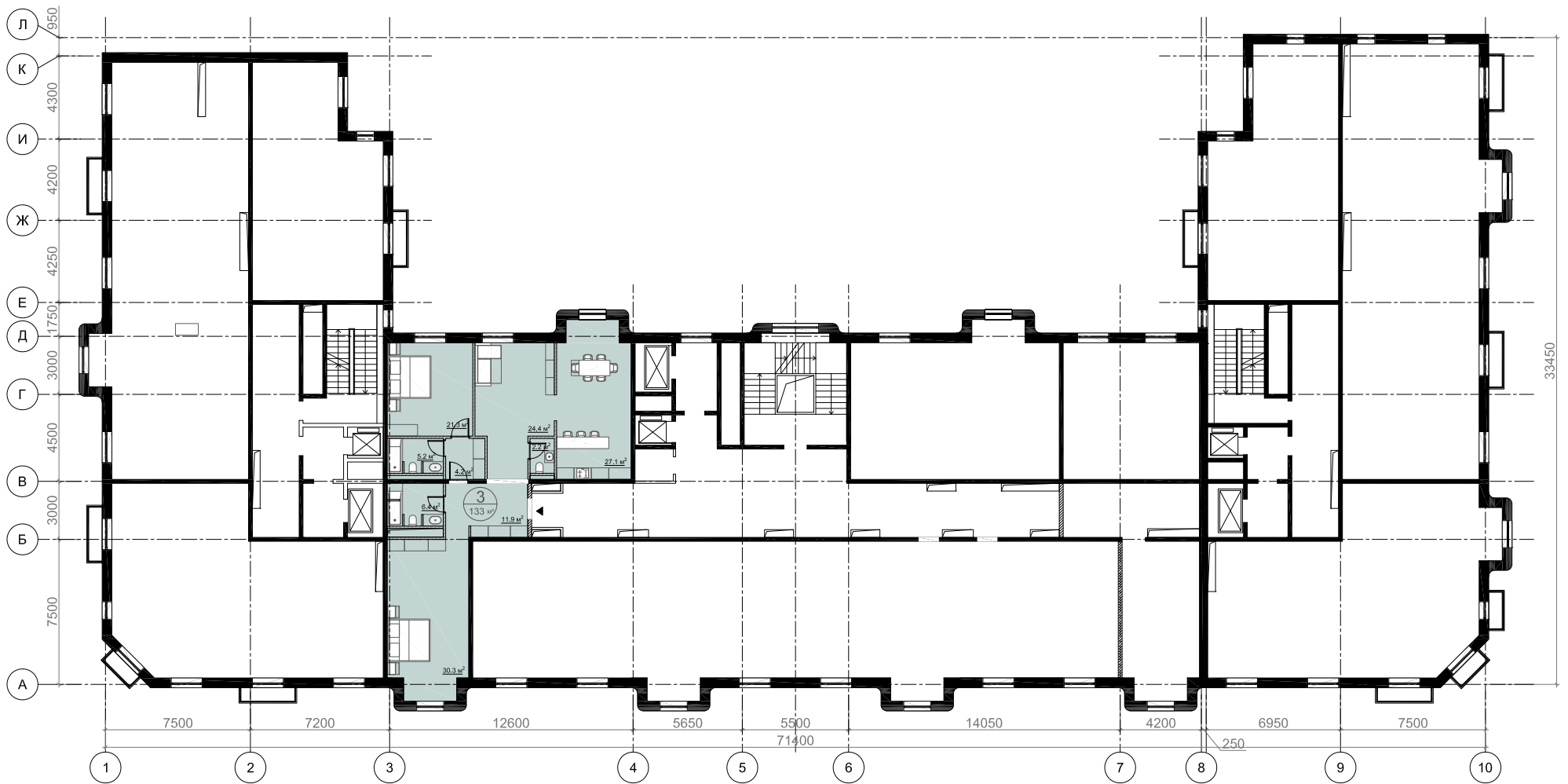
СХЕМА ПЛАНА КОРПУС В (типовой этаж 3-5 вариант 3)



Вариант объединения квартир в 2-х комнатные

■ 2-к апартаменты

СХЕМА ПЛАНА КОРПУС В (типовой этаж 3-5 вариант 4)



Вариант объединения квартир в увеличенную 3-х комнатную

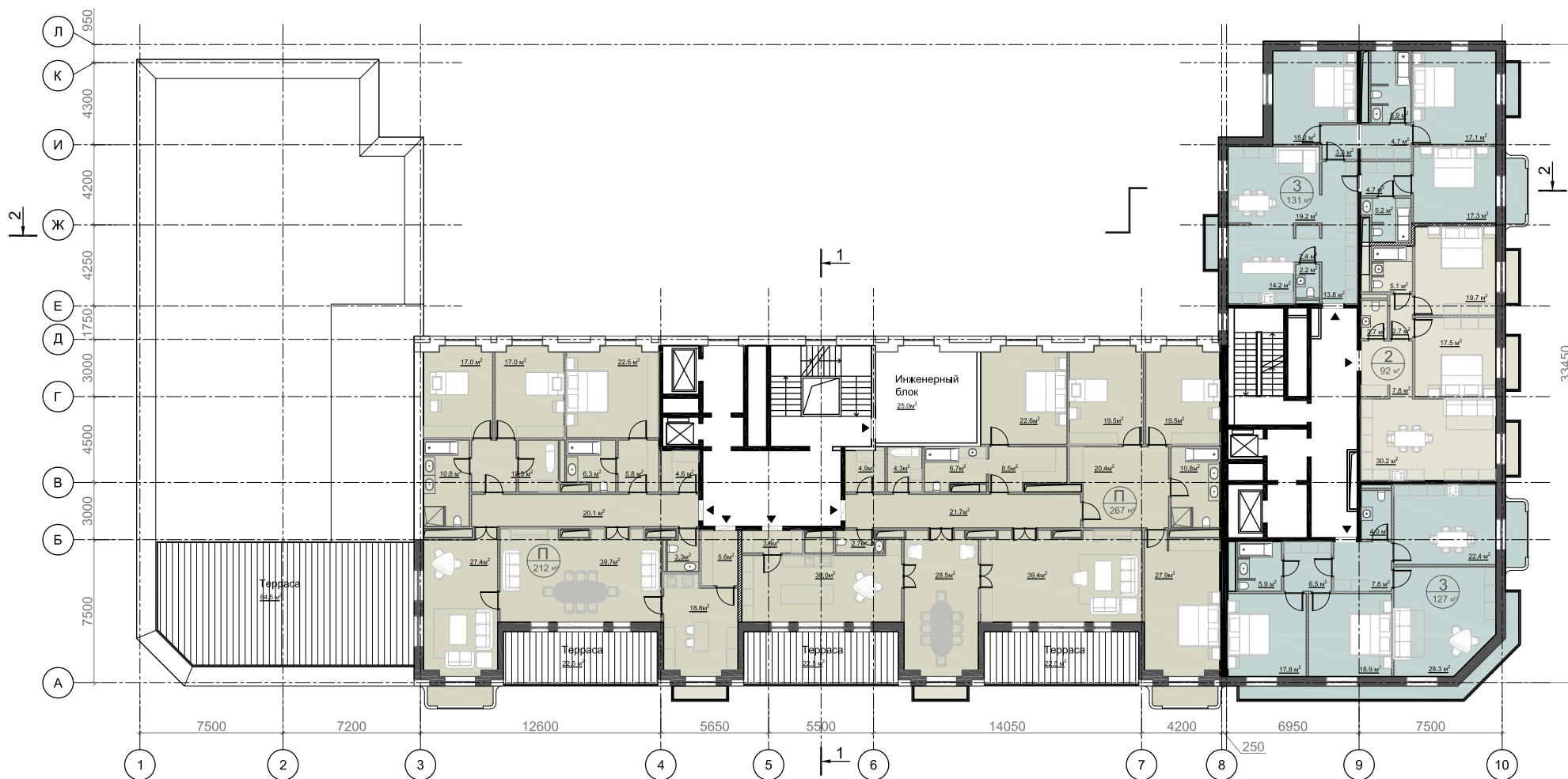
■ 3-к апартаменты

СХЕМА ПЛАНА КОРПУС В (пентхаус 6 этаж)



- Пентхаус
- Студия
- 1-к apartments
- 2-к apartments
- 3-к apartments

СХЕМА ПЛАНА КОРПУС В (пентхаус 7 этаж)



- Пентхаус
- 2-к квартиры
- 3-к квартиры

СХЕМА ПЛАНА КОРПУС В (пентхаус 8 этаж)

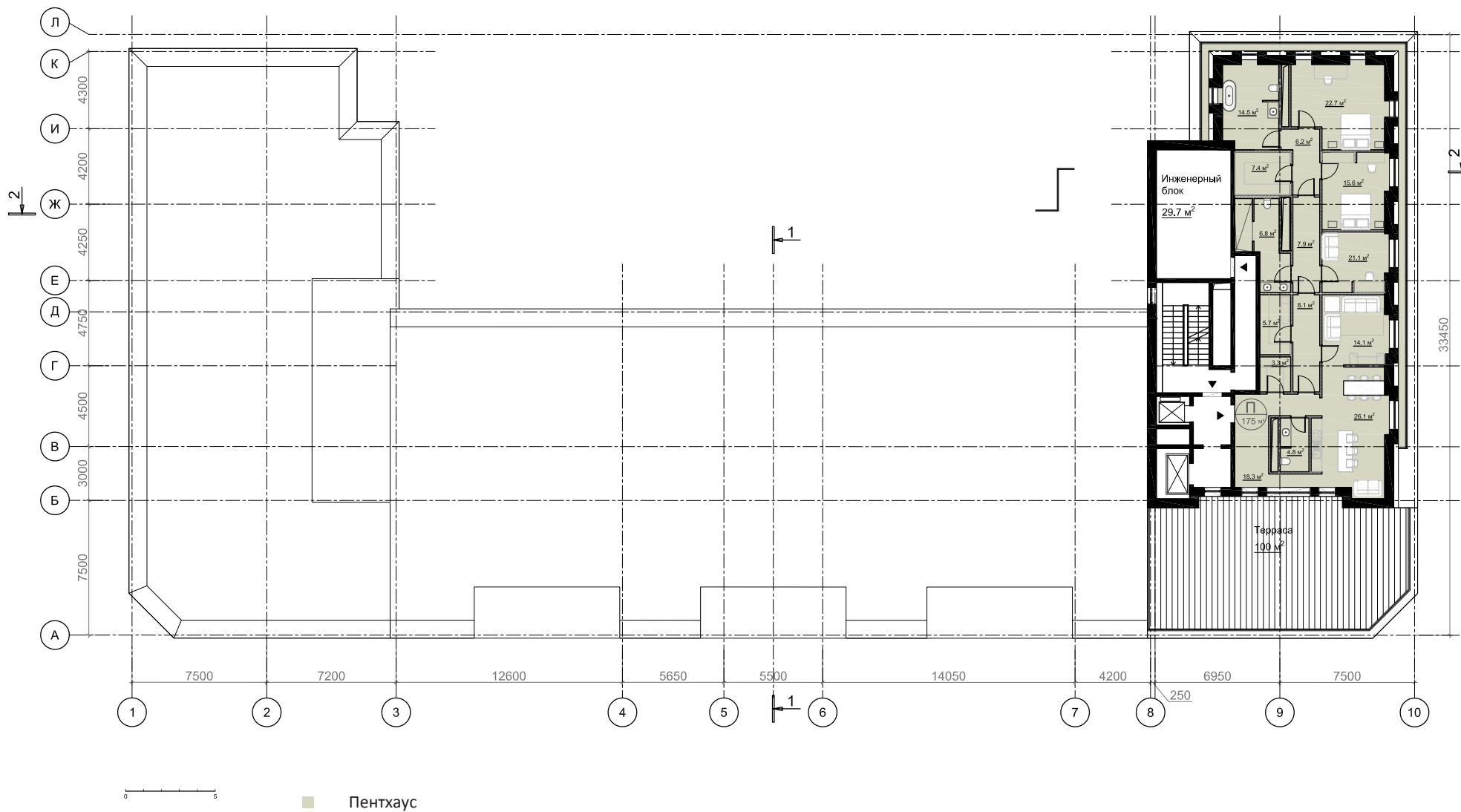


СХЕМА ФАСАДА КОРПУС В (в осях 1-10)



СХЕМА ФАСАДА КОРПУС В (в осях 10-1)



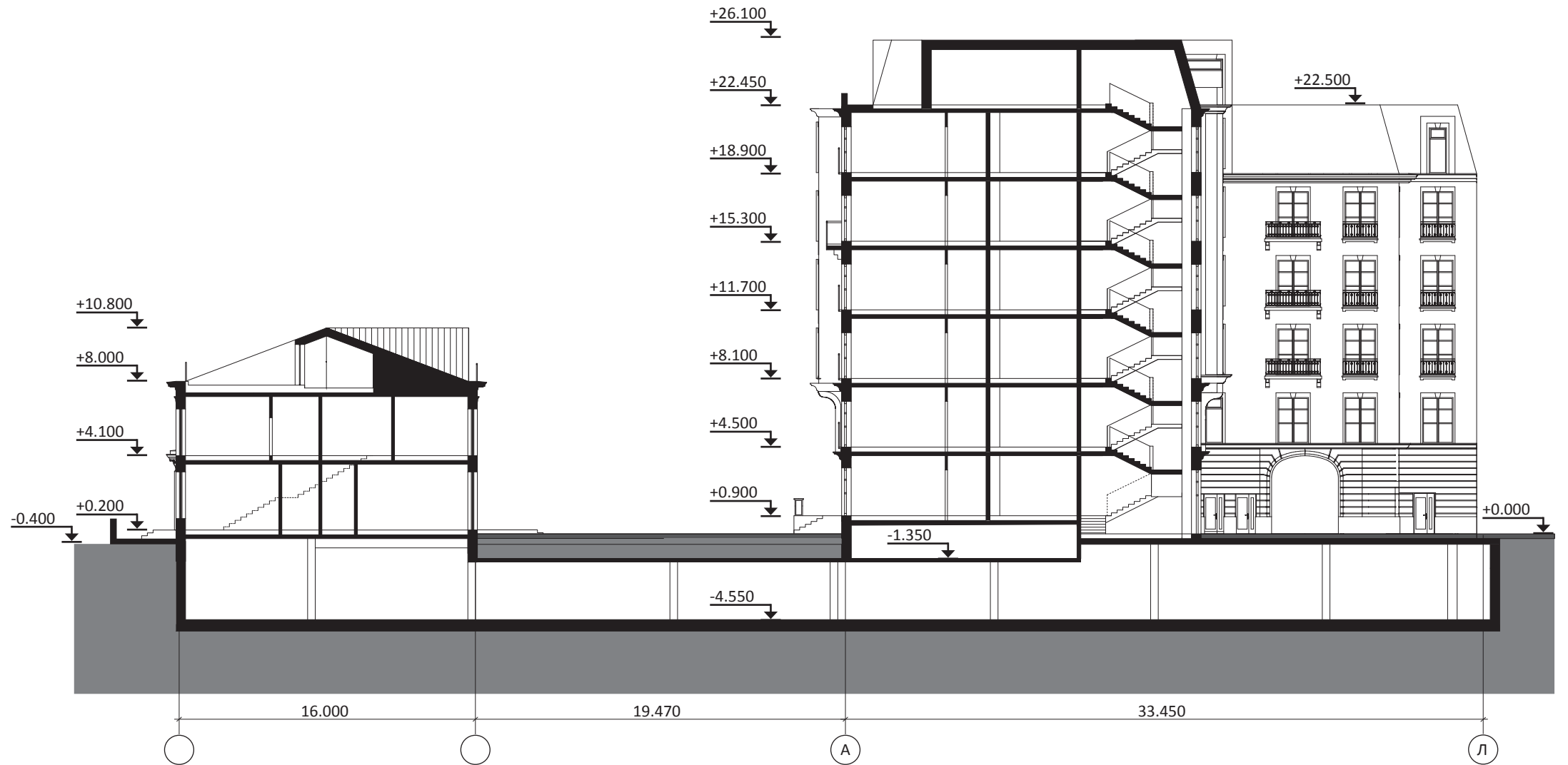
СХЕМА ФАСАДА КОРПУС В (в осях А-Л)



СХЕМА ФАСАДА КОРПУС В (в осях Л-А)



СХЕМА РАЗРЕЗА 1-1



CXEMA PA3PE3A 2-2



ПЕРСПЕКТИВНЫЕ ИЗОБРАЖЕНИЯ (КОНЦЕПТУАЛЬНОЕ РЕШЕНИЕ ПО ФАСАДАМ)



ПЕРСПЕКТИВНЫЕ ИЗОБРАЖЕНИЯ (КОНЦЕПТУАЛЬНОЕ РЕШЕНИЕ ПО ФАСАДАМ)



ПЕРСПЕКТИВНЫЕ ИЗОБРАЖЕНИЯ (КОНЦЕПТУАЛЬНОЕ РЕШЕНИЕ ПО ФАСАДАМ)



ЗД ВИЗУАЛИЗАЦИЯ (вид по улице Большая Татарская)



ЗД ВИЗУАЛИЗАЦИЯ (вид на frontyard)



ЗД ВИЗУАЛИЗАЦИЯ (вид на frontyard)



ЗД ВИЗУАЛИЗАЦИЯ (вид с улицы Большая Татарская)



ЗД ВИЗУАЛІЗАЦІЯ (вид с внутреннего двора)

