

ЭКСПЛИКАЦИЯ ПОМЕЩЕНИЙ

Номер пом.	Наименование	Площ.	Кат. пом.
1	Тепловой пункт	12,00	
2	Коридор 1	8,00	
3	Санитарный узел	4,20	
4	Электроситы		
5	Начальник склада	12,50	
6	Коридор 2	56,70	
7	Карантин	14,50	
8	Экспедиция	16,70	
9	Зона приемки	17,60	
10	Специальные условия хранения +8- +15	77,70	
11	Основное хранение +15- +25	65,00	
12	Тамбур	3,00	
13	Гараж. Автопогрузчик	83,00	
14	Пандус		
15	2-я очередь строительства	112,00	

**УСЛОВНЫЕ ОБОЗНАЧЕНИЯ**

1.Блоки из ячеистых бетонов 200мм (ГОСТ 21520-89),  $\gamma=600 \text{ кг/м}^3$ ; класс прочности -В 3.5; продольная арматура-Ø8 АІ; поперечная -Ø3 ВІ, шаг 150.

.Блоки из ячеистых бетонов 100мм(ГОСТ 21520-89), + оштукатурить с двух сторон = 120мм

Теплоизоляция тамбуров URSA П15 -50мм

Заложить проем ворот кирпичем или блоками. Оставить проем по проекту.

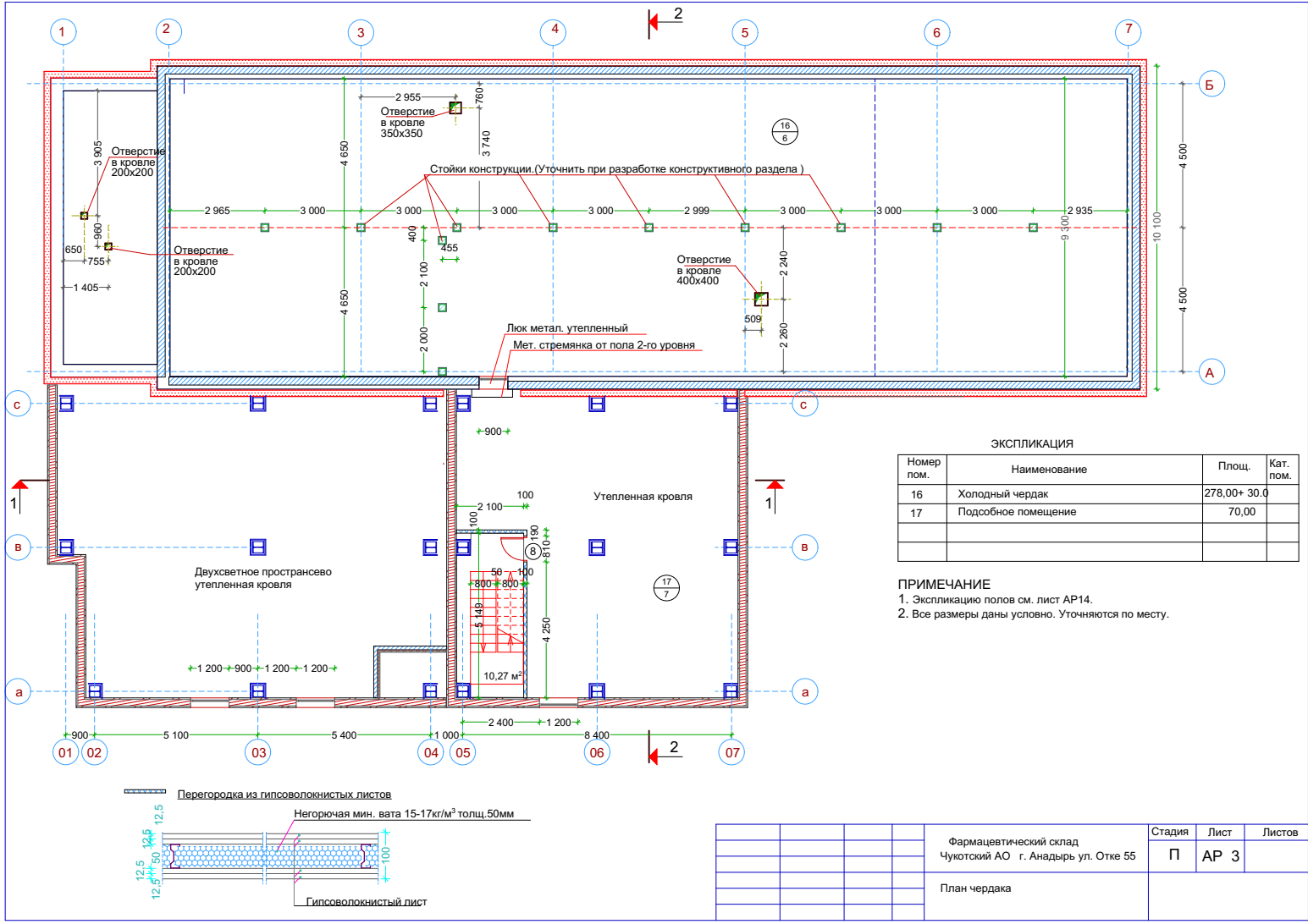
Утеплитель URSA П15 толщ. 150мм

Сэндвич- панель с утеплителем URSA П15 толщ.150мм  
Гидро-ветроизоляция- Изоспан А  
Теплоизоляция П60 -50мм  
Пароизоляция-Изоспан В  
2 слоя ГВЛ, 12,5мм. 25мм

пр-2 -перемычка

6 -номер помещения

							Фармацевтический склад Чукотский АО г. Анадырь ул. Отке 55	Стадия	Лист	Листов
							План на отм. 0,00	П	АР 2	

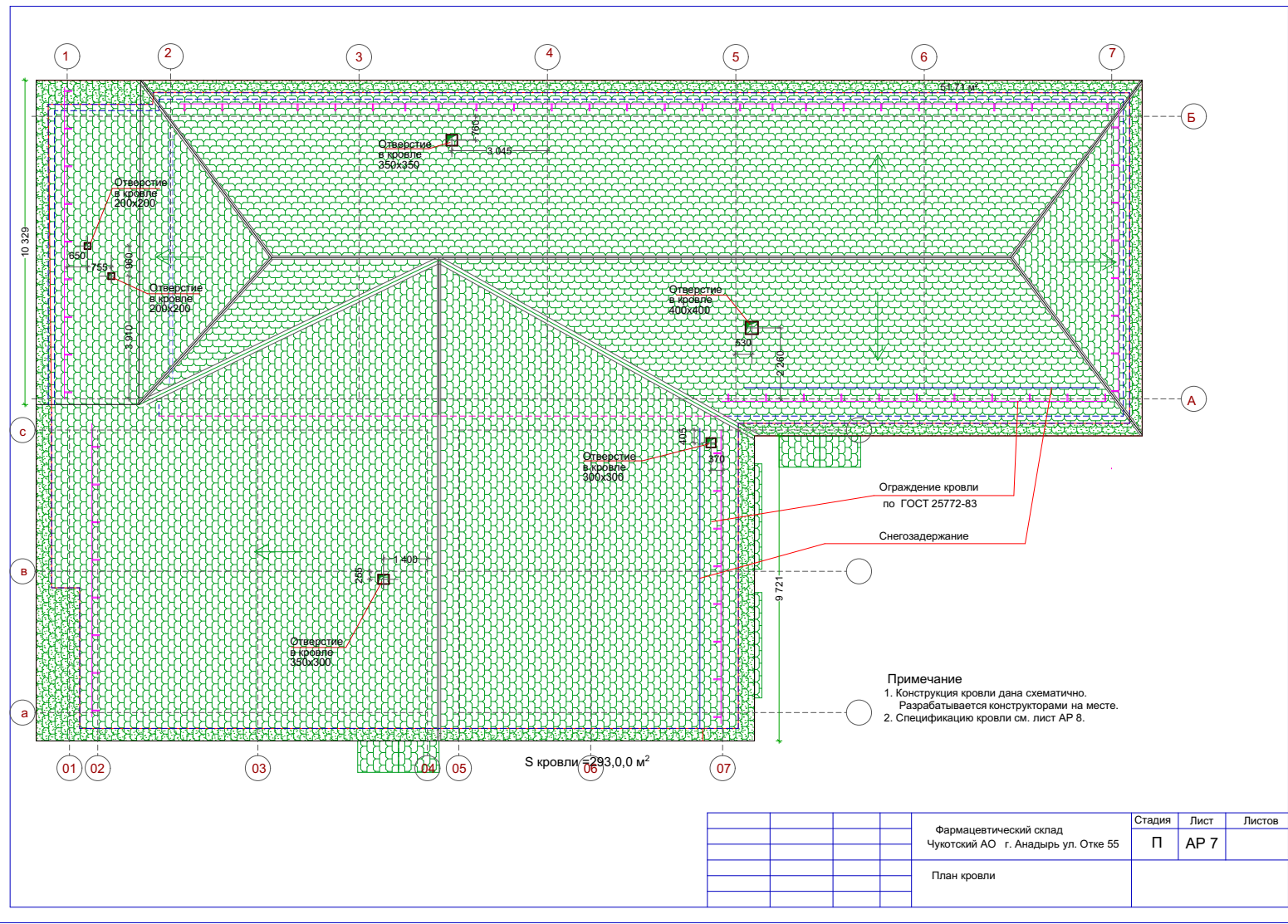


ЭКСПЛИКАЦИЯ

Номер пом.	Наименование	Площ.	Кат. пом.
16	Холодный чердак	278,00+ 30,0	
17	Подсобное помещение	70,00	

**ПРИМЕЧАНИЕ**  
 1. Экспликацию полов см. лист АР14.  
 2. Все размеры даны условно. Уточняются по месту.

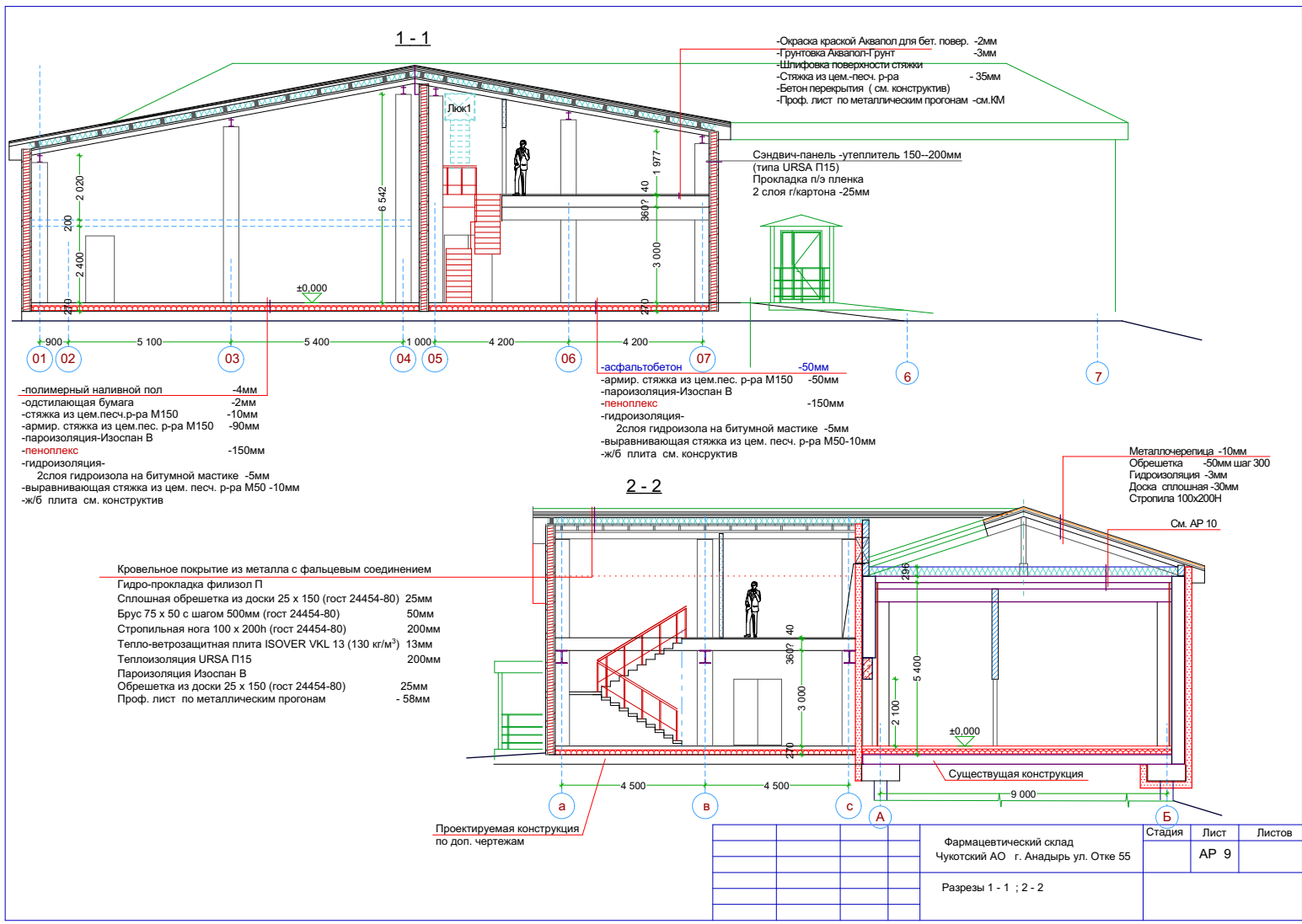
						Фармацевтический склад Чукотский АО г. Анадырь ул. Отке 55	Стадия П	Лист АР 3	Листов
						План чердака			

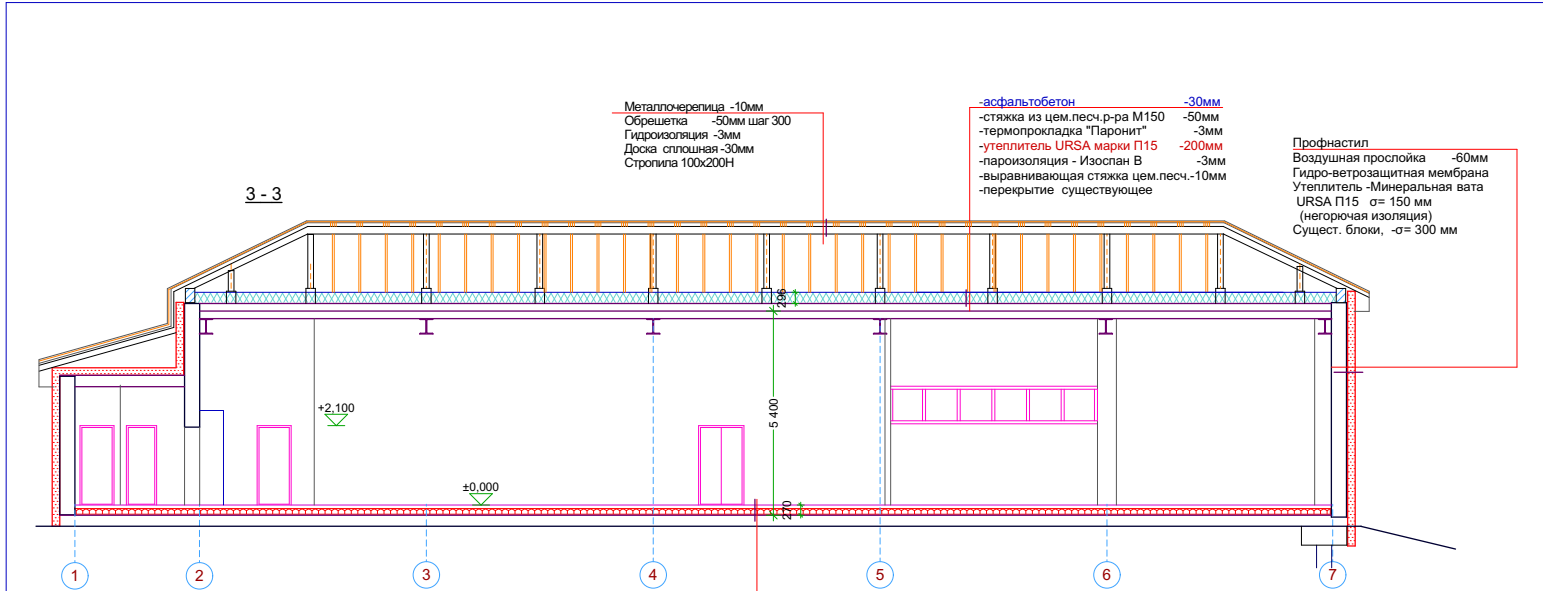


Спецификация на состав кровли

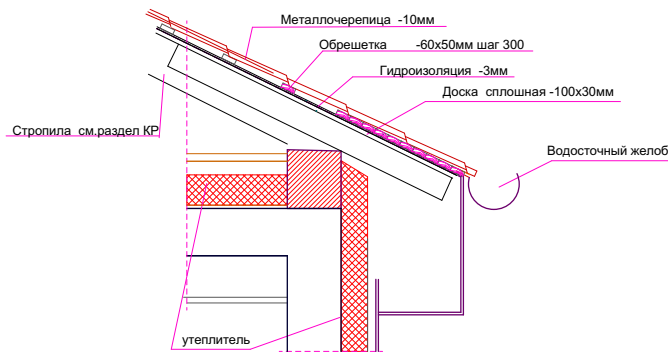
Марка Поз.	Наименование	Кол. шт.	Масса ед.кг	Примечание
Сущ. здание	Площадь кровли - 367,2 м <sup>2</sup> +28,5	м2		
	Кровельное покрытие из металла с фальцевым соединением -10мм Обрешетка -50мм шаг 300 Гидроизоляция -3мм Доска сплошная -30мм Стропила 100x200H	395.7		
Пристройка	Площадь кровли - 127,8 + 168,6 м <sup>2</sup>			
	Кровельное покрытие из металла с фальцевым соединением Гидро-прокладка флизол П Сплошная обрешетка из доски 25 x 150 (гост 24454-80) 25мм Брус 75 x 50 с шагом 500мм (гост 24454-80) 50мм Стропильная нога 100 x 200h (гост 24454-80) 200мм Тепло-ветрозащитная плита ISOVER VKL 13 (130 кг/м <sup>3</sup> ) 13мм Теплоизоляция URSA П15 200мм Пароизоляция Изоспан В Обрешетка из доски 25 x 150 (гост 24454-80) 25мм Проф. лист по металлическим прогонам - 58мм	296.4		2-я очередь 168,6м <sup>2</sup>
	Покрытие крыльца - 12,4м <sup>2</sup>			
	Обрамление карниза - 67.0м <sup>2</sup>			
	Низ обрамления карниза глубиной 400мм- 54.2м <sup>2</sup>			
	Молнезащита			
	Снегозадержание 20,0м			
	Ограждение кровли по ГОСТ 25772-83 - 81м.п.			

						Фармацевтический склад	Стадия	Лист	Листов
						Чукотский АО г. Анадырь ул. Отке 55	П	AP 8	
						Спецификация на состав кровли			





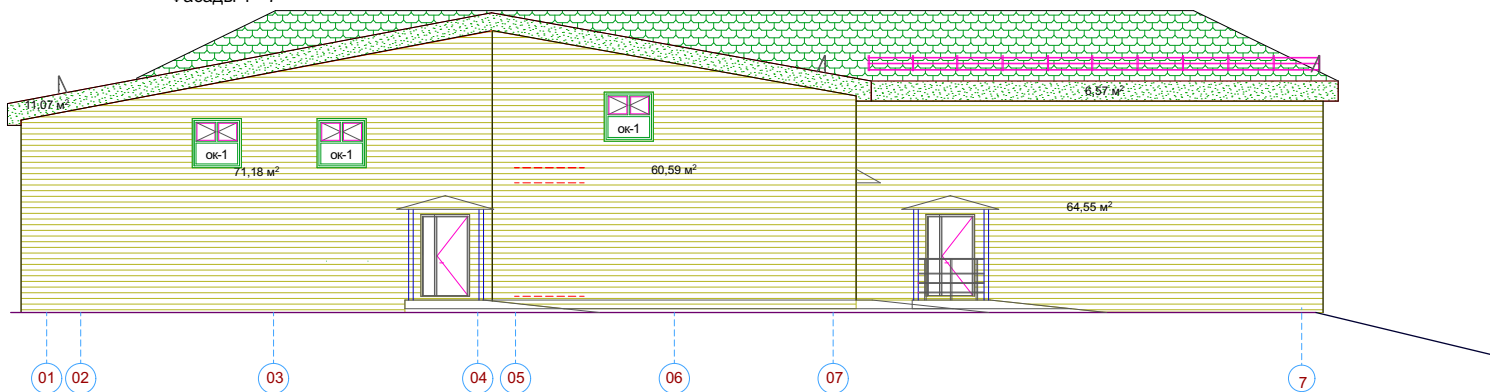
Детали устройства кровли.



- полимерный наливной пол -4мм
- одстилающая бумага -2мм
- стяжка из цем.песч.р-ра М150 -10мм
- армир. стяжка из цем.пес. р-ра М150 -90мм
- пароизоляция-Изоспан В -150мм
- пенотлекс
- гидроизоляция-
- 2слоя гидроизола на битумной мастике -5мм
- выравнивающая стяжка из цем. песч. р-ра М50 -10мм
- ж/б плита сущ.

							Стадия	Лист	Листов
								АР 10	
							Фармацевтический склад Чукотский АО г. Анадырь ул. Отке 55		
							Разрезы 3 - 3.		

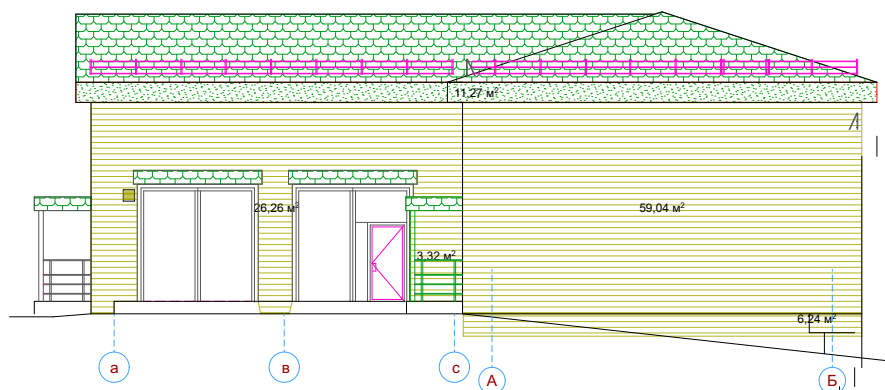
Фасады 1 - 7



Спецификация материалов на фасад

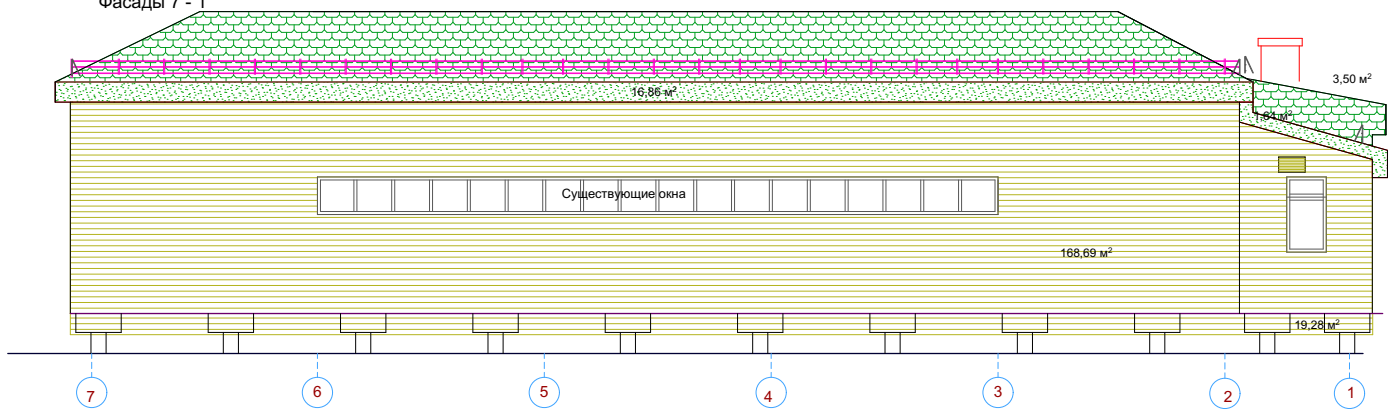
Марка Поз.	Наименование	Кол. м²	Масса ед. кг	Примечание
	<b>Утепление существ. здания</b>			
	Утеплитель URSA П 15 σ= 150 мм (негорючая изоляция)	458.5		
	Гидро-ветрозащитная мембрана	458.5		
	Профнастил	458.5		
	<b>Утепление нижнего пояса URSA П 15 σ= 150 мм</b>	62.5		
	Гидро-ветрозащитная мембрана	62.5		
	Профнастил	62.5		
	Крепежный профиль Г-образный, крепежный кронштейн, прокладка, анкерный крепитель, тарельчатый дюбель			По технологии
	<b>Новое строительство гаража</b>			
	Сэндвич -панели	150.0		
	<b>Новое строительство 2-й очереди</b>			
	Сэндвич -панели	126.0		

Фасады А - Б

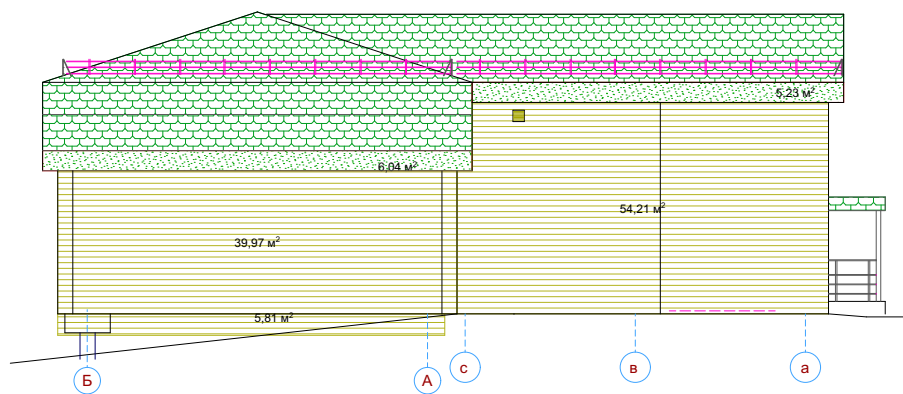


						Фармацевтический склад Чукотский АО г. Анадырь ул. Отке 55	Стадия П	Лист АР 11	Листов
						Фасады 1 - 7 ; а - Б			

Фасады 7 - 1



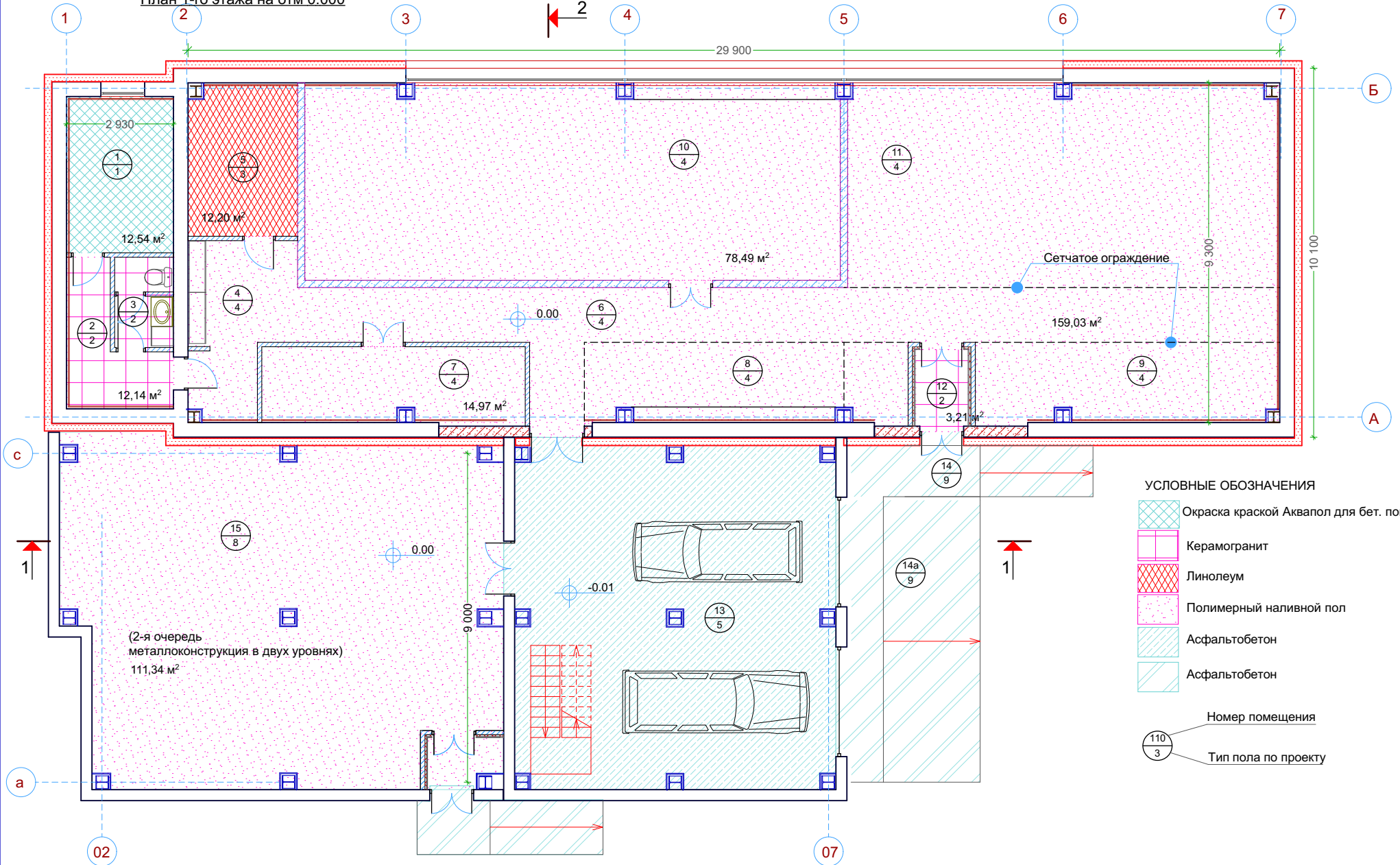
Фасады Б - А



						Стадия	Лист	Листов
						П	АР 12	
					Фармацевтический склад Чукотский АО г. Анадырь ул. Отке 55			
					Фасады 7 - 1 ; Б - а			



План 1-го этажа на отм 0.000

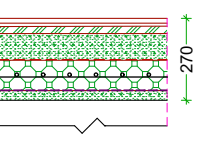
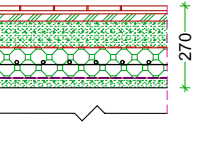
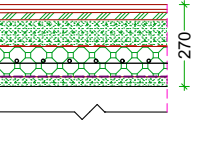
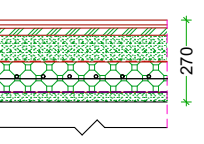
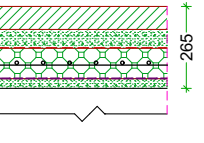
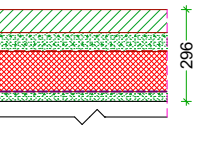


УСЛОВНЫЕ ОБОЗНАЧЕНИЯ

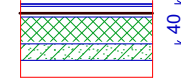

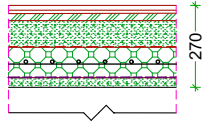
- Окраска краской Аквалол для бет. повер.
- Керамогранит
- Линолеум
- Полимерный наливной пол
- Асфальтобетон
- Асфальтобетон
- Номер помещения
- Тип пола по проекту

				Фармацевтический склад Чукотский АО г. Анадырь ул. Отке 55	Стадия П	Лист АР 13	Листов
				План полов на отм. 0,00			

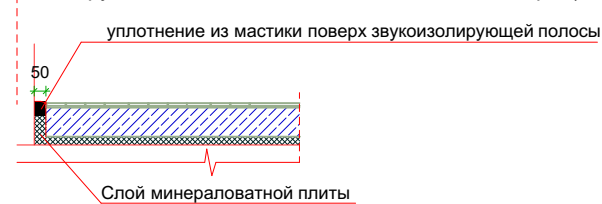
## Экспликация полов 1-го этажа

№ помещ. по проекту	Тип пола по проекту	Схема пола	Элементы пола и их толщина	Площадь пола м2
1	1		<p><b>плавающий пол см. узел</b></p> <ul style="list-style-type: none"> <li>-Окраска краской Аквалол для бет. повер. -2мм</li> <li>-Грунтовка Аквалол-Грунт -3мм</li> <li>-Шлифовка поверхности стяжки</li> <li>-стяжка из цем.песч.р-ра М150 -10мм</li> <li>-армир. стяжка из цем.пес. р-ра М150 -90мм</li> <li>-пароизоляция-Изоспан В</li> <li>-пеноплекс -150мм</li> <li>-гидроизоляция-</li> <li>2слоя гидроизола на битумной мастике -5мм</li> <li>-выравнивающая стяжка из цем. песч. р-ра М50-10мм</li> <li>-ж/б плита сущ.</li> </ul>	12,6
2, 3 12	2		<ul style="list-style-type: none"> <li>-керамогранит -8мм</li> <li>-клеющий р-р -2мм</li> <li>-стяжка из цем.песч.р-ра М150 -10мм</li> <li>-армир. стяжка из цем.пес. р-ра М150 -85мм</li> <li>-пароизоляция-Изоспан В</li> <li>-пеноплекс -150мм</li> <li>-гидроизоляция-</li> <li>2слоя гидроизола на битумной мастике -5мм</li> <li>-выравнивающая стяжка из цем. песч. р-ра М50 -10мм</li> <li>-ж/б плита сущ.</li> </ul>	12,2 3,3
5	3		<ul style="list-style-type: none"> <li>-линолеум ПВХ на теплозвукоизол. основе (ГОСТ 18108-80) на воднодисп. мастике -5мм</li> <li>-стяжка из цем.песч.р-ра М150 -10мм</li> <li>-армир. стяжка из цем.пес. р-ра М150 -90мм</li> <li>-пароизоляция-Изоспан В</li> <li>-пеноплекс -150мм</li> <li>-гидроизоляция-</li> <li>2слоя гидроизола на битумной мастике -5мм</li> <li>-выравнивающая стяжка из цем. песч. р-ра М50 -10мм</li> <li>-ж/б плита сущ.</li> </ul>	12,2
4, 6, 7, 8, 9, 10,11	4		<ul style="list-style-type: none"> <li>-полимерный наливной пол -4мм</li> <li>-подстилаящая бумага -2мм</li> <li>-стяжка из цем.песч.р-ра М150 -10мм</li> <li>-армир. стяжка из цем.пес. р-ра М150 -90мм</li> <li>-пароизоляция-Изоспан В</li> <li>-пеноплекс -150мм</li> <li>-гидроизоляция-</li> <li>2слоя гидроизола на битумной мастике -5мм</li> <li>-выравнивающая стяжка из цем. песч. р-ра М50 -10мм</li> <li>-ж/б плита сущ.</li> </ul>	253,0
13	5		<ul style="list-style-type: none"> <li>-асфальтобетон -50мм</li> <li>-армир. стяжка из цем.пес. р-ра М150 -50мм</li> <li>-пароизоляция-Изоспан В</li> <li>-пеноплекс -150мм</li> <li>-гидроизоляция-</li> <li>2слоя гидроизола на битумной мастике -5мм</li> <li>-выравнивающая стяжка из цем. песч. р-ра М50-10мм</li> <li>-ж/б плита см. конструктив</li> </ul>	84,0
Холодный чердак 16	6		<ul style="list-style-type: none"> <li>-асфальтобетон -30мм</li> <li>-стяжка из цем.песч.р-ра М150 -50мм</li> <li>-термопрокладка "Паронит" -3мм</li> <li>-утеплитель URSA марки П15 -200мм</li> <li>-пароизоляция - Изоспан В -3мм</li> <li>-выравнивающая стяжка цем.песч.-10мм</li> <li>-перекрытие существующее</li> </ul>	278,00

## Экспликация полов

№ помещ. по проекту	Тип пола по проекту	Схема пола	Элементы пола и их толщина	Площадь пола м2
17 Подсобное помещение над гаражом	7		<ul style="list-style-type: none"> <li>-Окраска краской Аквалол для бет. повер. -2мм</li> <li>-Грунтовка Аквалол-Грунт -3мм</li> <li>-Шлифовка поверхности стяжки</li> <li>-стяжка из цем.-песч. р-ра -35мм</li> <li>-плита перекрытия ( см. КЖ)</li> </ul>	70,00
14 пандус	9		-Асфальтобетон мелкозернистый* - 50 мм - ж/б подготовка (см. КЖ)	10,5 +30,0
15 (2-я очередь)	8		<ul style="list-style-type: none"> <li>-полимерный наливной пол -4мм</li> <li>-одстилаящая бумага -2мм</li> <li>-стяжка из цем.песч.р-ра М150 -10мм</li> <li>-армир. стяжка из цем.пес. р-ра М150 -90мм</li> <li>-пароизоляция-Изоспан В</li> <li>-пеноплекс -150мм</li> <li>-гидроизоляция-</li> <li>2слоя гидроизола на битумной мастике -5мм</li> <li>-выравнивающая стяжка из цем. песч. р-ра М50 -10мм</li> <li>-ж/б плита см. конструктив</li> </ul>	112,0

Конструкция "плавающего" пола в пом. венткамеры ( пом. 1) (у стен.)



### ПРИМЕЧАНИЯ

- \* -Увеличение сцепления обеспечить путем втапливания черного щебня в поверхность дорожного покрытия.
- 

							Фармацевтический склад Чукотский АО г. Анадырь ул. Отке 55	Стадия П	Лист АР 14	Листов
							Экспликация полов			