

Условные обозначения

	Розетка 220вт h 200 мм от УЧП
	Специальный вывод
	Розетка в кухне для под. кухонной техники 220вт h 50 мм от УЧП (ВСЕ БЛОКИ ОТ ЩИТА ОТДЕЛЬНОЙ ЛИНИЕЙ!)
	Розетка уличная, привязки определить по месту
	Розетка работает от выключателя
	Розетка TV
	internet розетка на 2 выхода
	Кабель канал
	Audio колонка в потолке
	Электроприводы для штор
	Регулятор ТП h-1200мм
	Регулятор Кондиционера h-1500мм

h розеток 200 мм от уровня чистого пола.
h выключателей 1000 мм от уровня чистого пола.

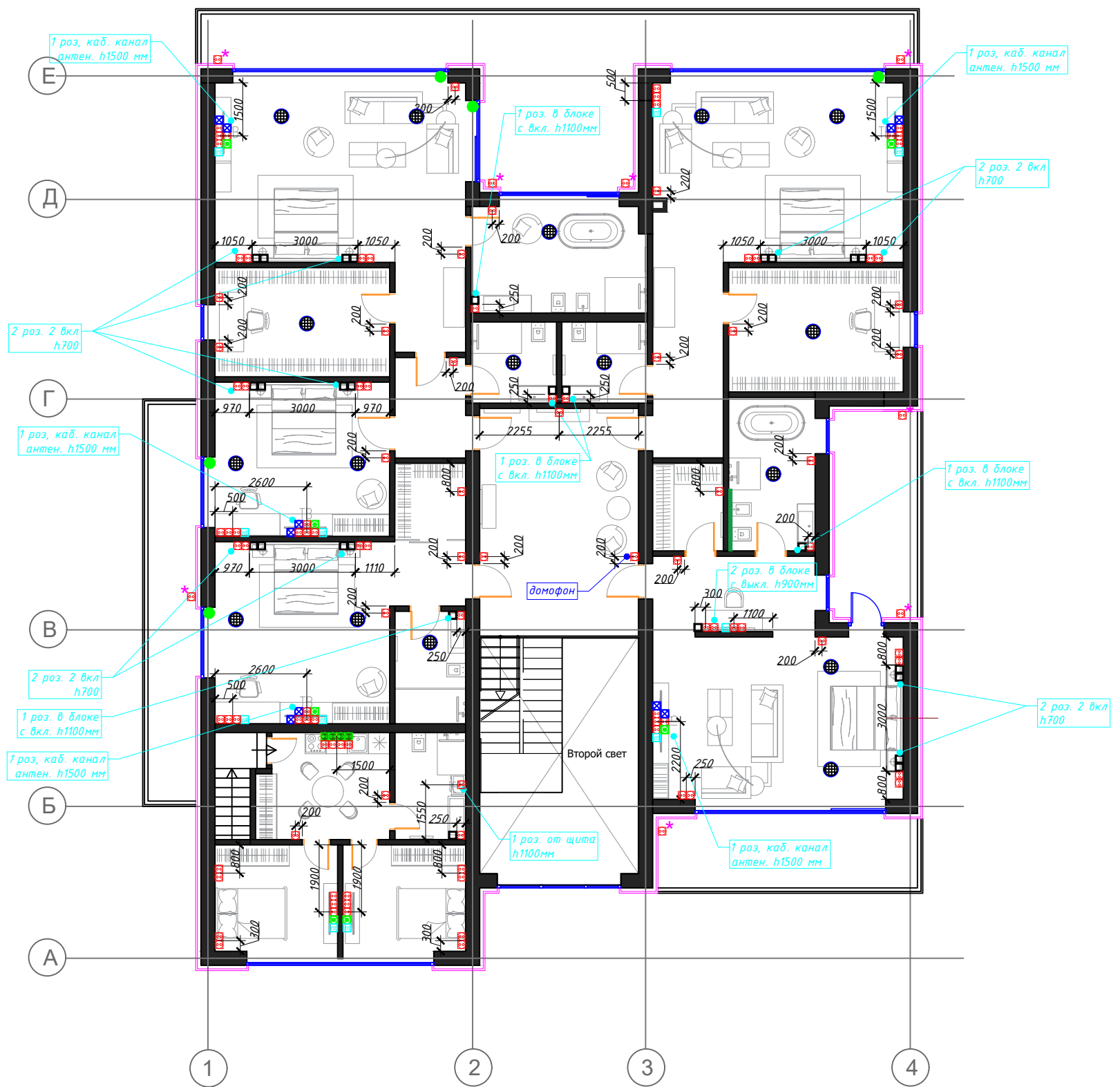
Все розетки и выключатели в санузлах устанавливаются в едином блоке и имеют высоту h - 1100 мм от чистого пола. Высота может меняться после выбора плитки.

Все размеры даны до центров розеточных блоков!!
Все размеры применимы ко всем типам устройств кроме специально отмеченных (исключая спец. выводы и выводы в кухне).

Некоторые места выводов указаны приблизительно и могут меняться, поэтому следует предусмотреть вывод кабеля с запасом:
- для розеток и выключателей не менее 500 мм
- для потолочных светильников не менее 500 мм
- для спец выводов не менее 1000 мм
- для спец выводов в кухне до предоставления плана расположения электроточек в кухне по максимуму не менее 2000 мм
- для прочих выводов не менее 1500 мм

Данный проект должен быть дополнен эл. выводами для подключения всех приборов всех инженерных сетей !!!

Архитектор	Мажаев С.	Подпись	Дата	Жилой двухэтажный дом, (общая площадь 731,0 м.кв.)	Стадия	Лист	Листов
Проверил					ИР	03	6
Заказчик					Кладочный план 1 эт.		



Условные обозначения

	Розетка 220вт h 200 мм от УЧП
	Специальный вывод
	Розетка в кухне для под. кухонной техники 220вт h 50 мм от УЧП (ВСЕ БЛОКИ ОТ ЩИТА ОТДЕЛЬНОЙ ЛИНИЕЙ!)
	Розетка уличная, привязки определить по месту
	Розетка работает от выключателя
	Розетка TV
	internet розетка на 2 выхода
	Кабель канал
	Audio колонка в потолке
	Электроприводы для штор
	Регулятор ТП h-1200мм
	Регулятор Кондиционера h-1500мм

h розеток 200 мм от уровня чистого пола.
h выключателей 1000 мм от уровня чистого пола.

Все розетки и выключатели в санузлах устанавливаются в едином блоке и имеют высоту h - 1100 мм от чистого пола. Высота может меняться после выбора плитки.

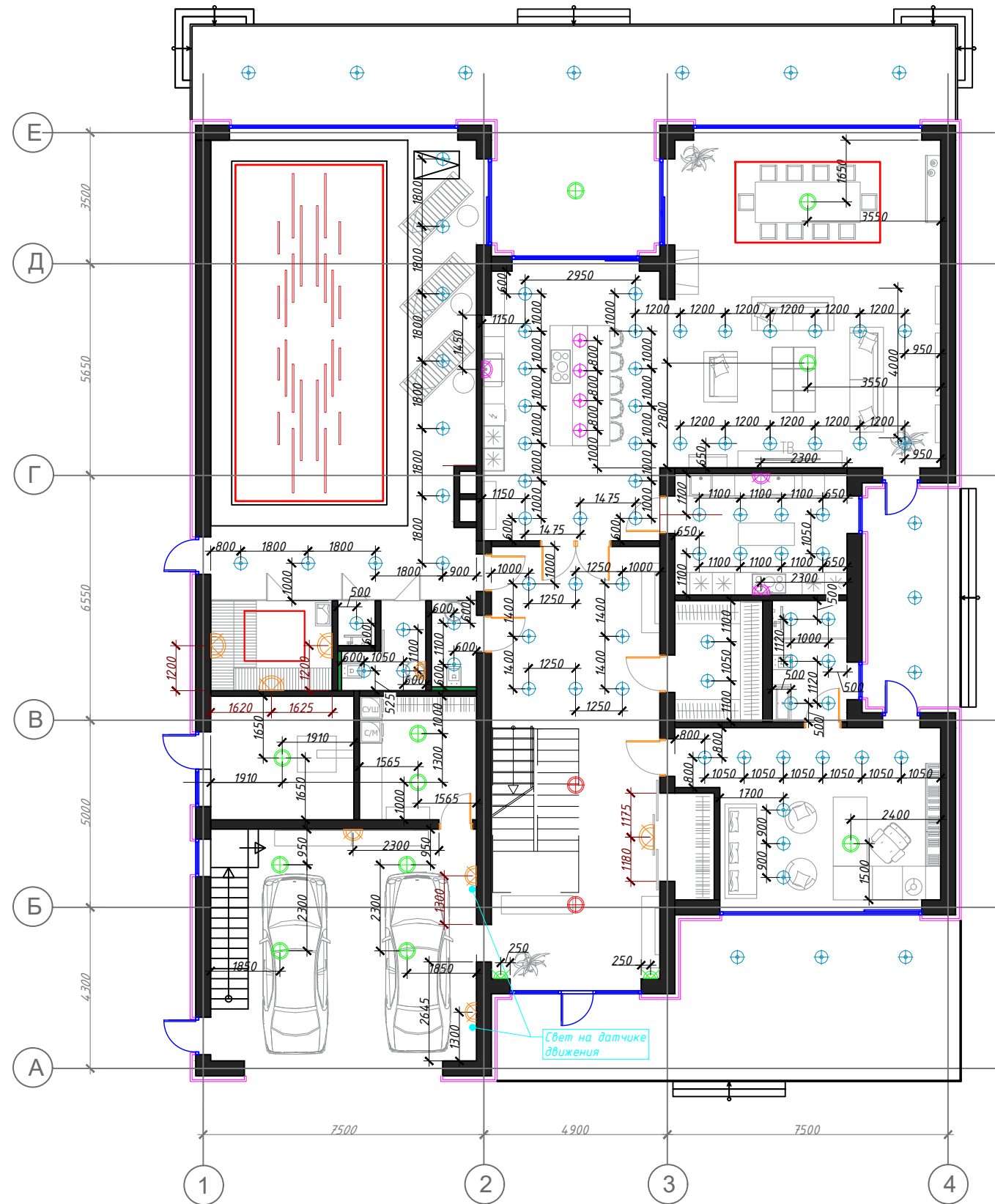
Все размеры даны до центров розеточных блоков!!
Все размеры применимы ко всем типам устройств кроме специально отмеченных (исключая спец. выводы и выводы в кухне).

Некоторые места выводов указаны приблизительно и могут меняться, поэтому следует предусмотреть вывод кабеля с запасом:

- для розеток и выключателей не менее 500 мм
- для потолочных светильников не менее 500 мм
- для спец выводов не менее 1000 мм
- для спец выводов в кухне до предоставления плана расположения электроточек в кухне по максимуму не менее 2000 мм
- для прочих выводов не менее 1500 мм

Данный проект должен быть дополнен эл. выводами для подключения всех приборов всех инженерных сетей !!!

		Подпись	Дата	Жилой двухэтажный дом, (общая площадь 731,0 м.кв.)	Стадия	Лист	Листов
Архитектор	Мажаев С.				ИР	04	6
Проверил				Кладочный план 2 эт.			
Заказчик							



Условные обозначения

	Люстра / Накладной потолочный светильник
	Точечный накладной светильник / или Подвес
	Точечный встраиваемый светильник
	Диодная лента
	Мебельный свет h 1600мм от УЧП кроме специально отмеченных
	Настенный бра h 2000мм от УЧП кроме специально отмеченных
	Подсветка картин h 2300мм от УЧП кроме специально отмеченных
	Розетка работает от выключателя
	Светильник на токопроводящей шине
	Специальный вывод
	Выключатель
	Выключатель 2 клав.
п	Выключ. проходной
3	Выключ. с 3-х мест
	Выключ. кнопочный для штор

h розеток 200 мм от уровня чистого пола.
h выключателей 1000 мм от уровня чистого пола.

Все розетки и выключатели в санузлах устанавливаются в едином блоке и имеют высоту h - 1100 мм от чистого пола. Высота может меняться после выбора плитки.

Все размеры даны до центров розеточных блоков!!
Все размеры применимы ко всем типам устройств кроме специально отмеченных (исключая спец. выводы и выводы в кухне).

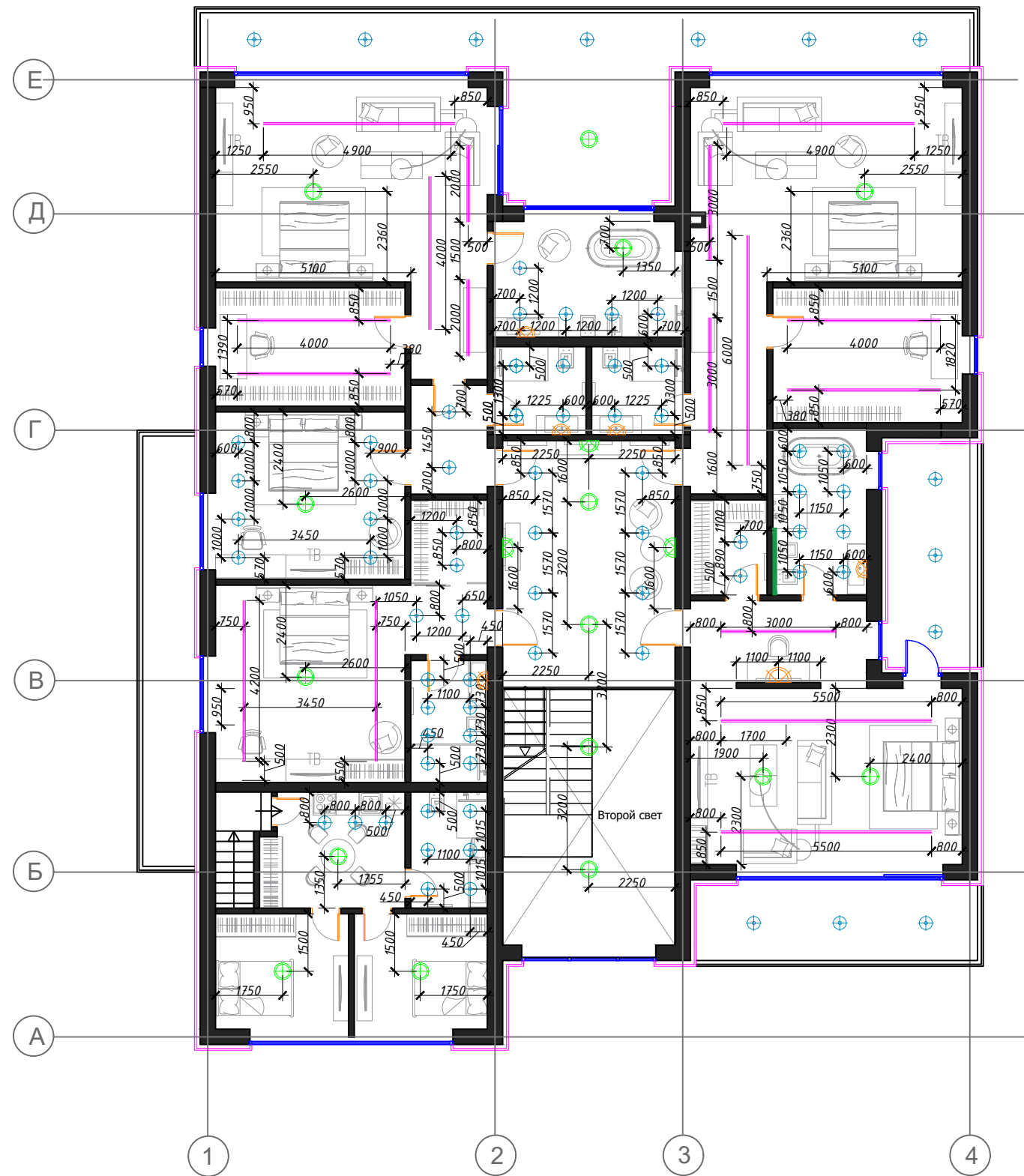
Некоторые места выводов указаны приблизительно и могут меняться, поэтому следует предусмотреть вывод кабеля с запасом:

- для розеток и выключателей не менее 500 мм
- для потолочных светильников не менее 500 мм
- для спец выводов не менее 1000 мм
- для спец выводов в кухне до предоставления плана расположения электроточек в кухне по максимуму не менее 2000 мм
- для прочих выводов не менее 1500 мм

Данный проект должен быть дополнен эл. выводами для подключения всех приборов всех инженерных сетей !!!

Расположение светильников может измениться после выбора светильников!!! Оставлять запас кабеля для возможной корректировки расположения!

Архитектор	Мажаев С.	Подпись	Дата	Жилой двухэтажный дом, (общая площадь 731,0 м.кв.)	Стадия	Лист	Листов
Проверил					ИР	03	6
Заказчик					Кладочный план 1 эт.		



Условные обозначения

	Люстра / Накладной потолочный светильник
	Точечный накладной светильник / или Подвес
	Точечный встраиваемый светильник
	Диодная лента
	Мебельный свет h 1600мм от УЧП кроме специально отмеченных
	Настенный бра h 2000мм от УЧП кроме специально отмеченных
	Подсветка картин h 2300мм от УЧП кроме специально отмеченных
	Розетка работает от выключателя
	Светильник на токопроводящей шине
	Специальный вывод
	Выключатель
	Выключатель 2 клав.
п	Выключ. проходной
3	Выключ. с 3-х мест
	Выключ. кнопочный для штор

h розеток 200 мм от уровня чистого пола.
h выключателей 1000 мм от уровня чистого пола.

Все розетки и выключатели в санузлах устанавливаются в едином блоке и имеют высоту h - 1100 мм от чистого пола. Высота может меняться после выбора плитки.

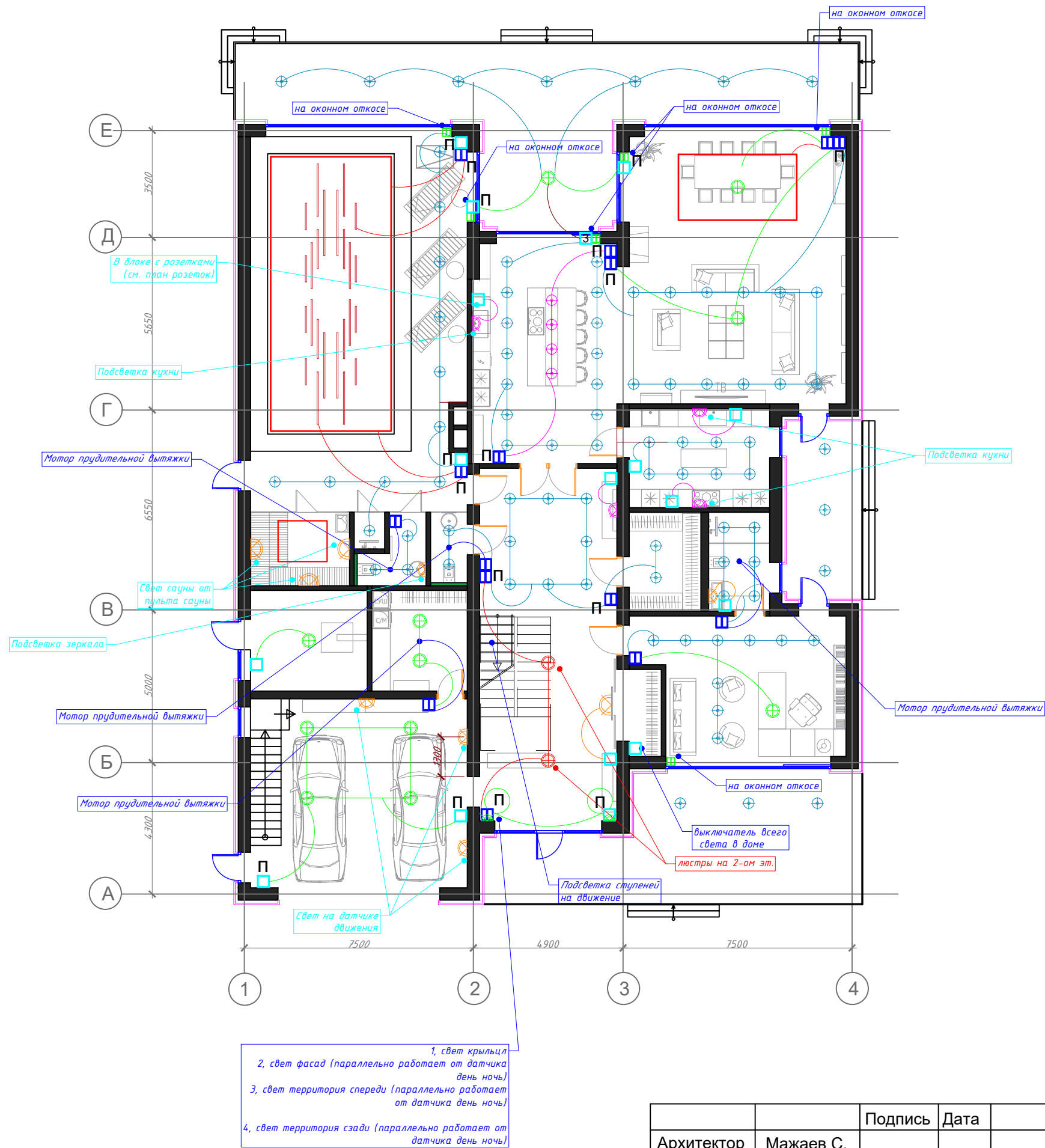
Все размеры даны до центров розеточных блоков!!
Все размеры применимы ко всем типам устройств кроме специально отмеченных (исключая спец. выводы и выводы в кухне).

Некоторые места выводов указаны приблизительно и могут меняться, поэтому следует предусмотреть вывод кабеля с запасом:
- для розеток и выключателей не менее 500 мм
- для потолочных светильников не менее 500 мм
- для спец выводов не менее 1000 мм
- для спец выводов в кухне до предоставления плана расположения электроточек в кухне по максимуму не менее 2000 мм
- для прочих выводов не менее 1500 мм

Данный проект должен быть дополнен эл. выводами для подключения всех приборов всех инженерных сетей !!!

Расположение светильников может измениться после выбора светильников!!! Оставлять запас кабеля для возможной корректировки расположения!

Архитектор	Мажаев С.	Подпись	Дата	Жилой двухэтажный дом, (общая площадь 731,0 м.кв.)	Стадия	Лист	Листов
Проверил					ИР	04	6
Заказчик					Кладочный план 2 эт.		



Условные обозначения

	Люстра / Накладной потолочный светильник
	Точечный накладной светильник / или Подвес
	Точечный встраиваемый светильник
	Диодная лента
	Мебельный свет h 1600мм от УЧП кроме специально отмеченных
	Настенный бра h 2000мм от УЧП кроме специально отмеченных
	Подсветка картин h 2300мм от УЧП кроме специально отмеченных
	Розетка работает от выключателя
	Светильник на токопроводящей шине
	Специальный вывод
	Выключатель
	Выключатель 2 клав.
	Выключ. проходной
	Выключ. с 3-х мест
	Выключ. кнопочный для штор

h розеток 200 мм от уровня чистого пола.
h выключателей 1000 мм от уровня чистого пола.

Все розетки и выключатели в санузлах устанавливаются в едином блоке и имеют высоту h - 1100 мм от чистого пола. Высота может меняться после выбора плитки.

Все размеры даны до центров розеточных блоков!!
Все размеры применимы ко всем типам устройств кроме специально отмеченных (исключая спец. выводы и выводы в кухне).

Некоторые места выводов указаны приблизительно и могут меняться, поэтому следует предусмотреть вывод кабеля с запасом:

- для розеток и выключателей не менее 500 мм
- для потолочных светильников не менее 500 мм
- для спец выводов не менее 1000 мм
- для спец выводов в кухне до предоставления плана расположения электроточек в кухне по максимуму не менее 2000 мм
- для прочих выводов не менее 1500 мм

Данный проект должен быть дополнен эл. выводами для подключения всех приборов всех инженерных сетей !!!

Расположение светильников может изменится после выбора светильников!!! Оставлять запас кабеля для возможной корректировки расположения!

1, свет крыльцо
2, свет фасад (параллельно работает от датчика день ночь)
3, свет территория спереди (параллельно работает от датчика день ночь)
4, свет территория сзади (параллельно работает от датчика день ночь)

		Подпись	Дата	Жилой двухэтажный дом, (общая площадь 731,0 м.кв.)	Стадия	Лист	Листов
Архитектор	Мажаев С.				ИР	03	6
Проверил				Кладочный план 1 эт.			
Заказчик							



Условные обозначения

	Люстра / Накладной потолочный светильник
	Точечный накладной светильник / или Подвес
	Точечный встраиваемый светильник
	Диодная лента
	Мебельный свет h 1600мм от УЧП кроме специально отмеченных
	Настенный бра h 2000мм от УЧП кроме специально отмеченных
	Подсветка картин h 2300мм от УЧП кроме специально отмеченных
	Розетка работает от выключателя
	Светильник на токопроводящей шине
	Специальный вывод
	Выключатель
	Выключатель 2 клавиш
п	Выключ. проходной
3	Выключ. с 3-х мест
	Выключ. кнопочный для штор

h розеток 200 мм от уровня чистого пола.
h выключателей 1000 мм от уровня чистого пола.

Все розетки и выключатели в санузлах устанавливаются в едином блоке и имеют высоту h - 1100 мм от чистого пола. Высота может меняться после выбора плитки.

Все размеры даны до центров розеточных блоков!!
Все размеры применимы ко всем типам устройств кроме специально отмеченных (исключая спец. выводы и выводы в кухне).

Некоторые места выводов указаны приблизительно и могут меняться, поэтому следует предусмотреть вывод кабеля с запасом:

- для розеток и выключателей не менее 500 мм
- для потолочных светильников не менее 500 мм
- для спец выводов не менее 1000 мм
- для спец выводов в кухне до предоставления плана расположения электроточек в кухне по максимуму не менее 2000 мм
- для прочих выводов не менее 1500 мм

Данный проект должен быть дополнен эл. выводами для подключения всех приборов всех инженерных сетей !!!

Расположение светильников может измениться после выбора светильников!!! Оставлять запас кабеля для возможной корректировки расположения!

Архитектор	Мажаев С.	Подпись	Дата	Жилой двухэтажный дом, (общая площадь 731,0 м.кв.)	Стадия	Лист	Листов
Проверил					ИР	04	6
Заказчик					Кладочный план 2 эт.		