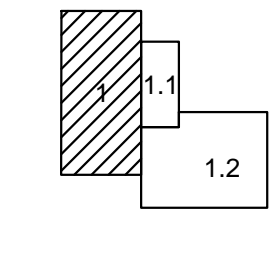


**ВНИМАНИЮ ПРОИЗВОДИТЕЛЯ РАБОТ!**  
Работы производятся вблизи подземных коммуникаций.  
Перед началом работ вызвать представителей заинтересованных организаций, отметки пересекаемых коммуникаций уточнить на месте.

- Условные обозначения:**
- ось проектируемой КЛ-110 кВ и ВОЛС
  - границы полосы временного отвода под строительство КЛ-110 кВ и ВОЛС
  - границы охранной зоны КЛ-110 кВ и ВОЛС
  - проектируемая цель КЛ-110 кВ и ВОЛС
  - проектируемый пункт соединительных кабельных муфт
  - проектируемая цель КЛ-110 кВ и ВОЛС проложены в трубах
  - рабочий и приемные котлованы
  - пикет и угол поворота трассы КЛ-110 кВ и ВОЛС
  - проезжая часть (ДО тип 1, развязка в створе ул. Станиславского)
  - проезжая часть (ДО тип 3, развязка в створе ул. Станиславского)
  - проезжая часть (ДО тип 1, Мостовой переход через р. Обь)
  - проезжая часть (ДО подъезд к ЛОС и ТП)
  - проезжая часть (восстановление дорожного покрытия)
  - тротуар
  - газон
  - проезжая часть (эстакада)
  - проезжая часть (подпорная стенка)
  - трамвайные пути в обособленном полотне
  - каменная наброска
  - проезжая часть (ДО тип 3, Мостовой переход через р. Обь)
  - проезжая часть (подъезд к ПВП и населенному пункту)
  - проезжая часть (ул. Зырянская)
  - проезжая часть (ДО тип 1, развязка в створе Красного проспекта)
  - проезжая часть (ДО тип 2, Мостовой переход через р. Обь)
  - восстановление существующей КДО
  - демонтируемые здания и сооружения
  - Тактильная плитка
  - полоса отвода железной дороги
  - БР 300.60.20
  - БР 100.30.18
  - БР 100.20.8
  - парпетное ограждение
  - барьерное ограждение
  - водосточный поток (проезжая часть)
  - водосточный поток (газон)
  - водосточный поток (вдоль подпорных стен)
  - дорожный дренаж
  - пешеходное ограждение
  - барьерное ограждение (У2)
  - шумозащитные экраны
  - кабельная линия 10 кВ ТЭЦ-2 - РП10, проектируемая ООО "СЭС" по проекту СЭС.ДК-005-2018-ЭС

Схема раскладки листов



Мария города Новосибирска  
Департамент транспорта и дорожно-благоустроительного комплекса  
муниципального казенного учреждения  
города Новосибирска «Горсвет»  
**Согласовано**  
Срок согласования 01.04.2019 г.  
01.04.2019 г.  
13.11.19

**«РАССМОТРЕНО»**  
Филиал «Тепловые сети»  
АО «СИЗКО»  
15.04.2019 г.  
Корольков И.О.  
Мельников В.И.

На данном месте проект 5-802-0-КЛ12.3 п.1, пересекает и соединяет с действующими тепловыми сетями АО «Сибэнерго» ИТ.  
Инженер ИТ Филлиппов

Согласовано Ф.И. Филиппов ИТ  
и от 10.05.2019 г. от 16.04.2019 на п.1-1.2  
Тел. тел. подгруппы: 748771 - 341.46.54,  
8-913-924-34-93,  
148771 - 343-54-53,  
343-55-33,  
351-55-62.  
Директор - 266-25-30.  
14.04.2019



Д.П.И.  
Ф.И.И.  
20.19.

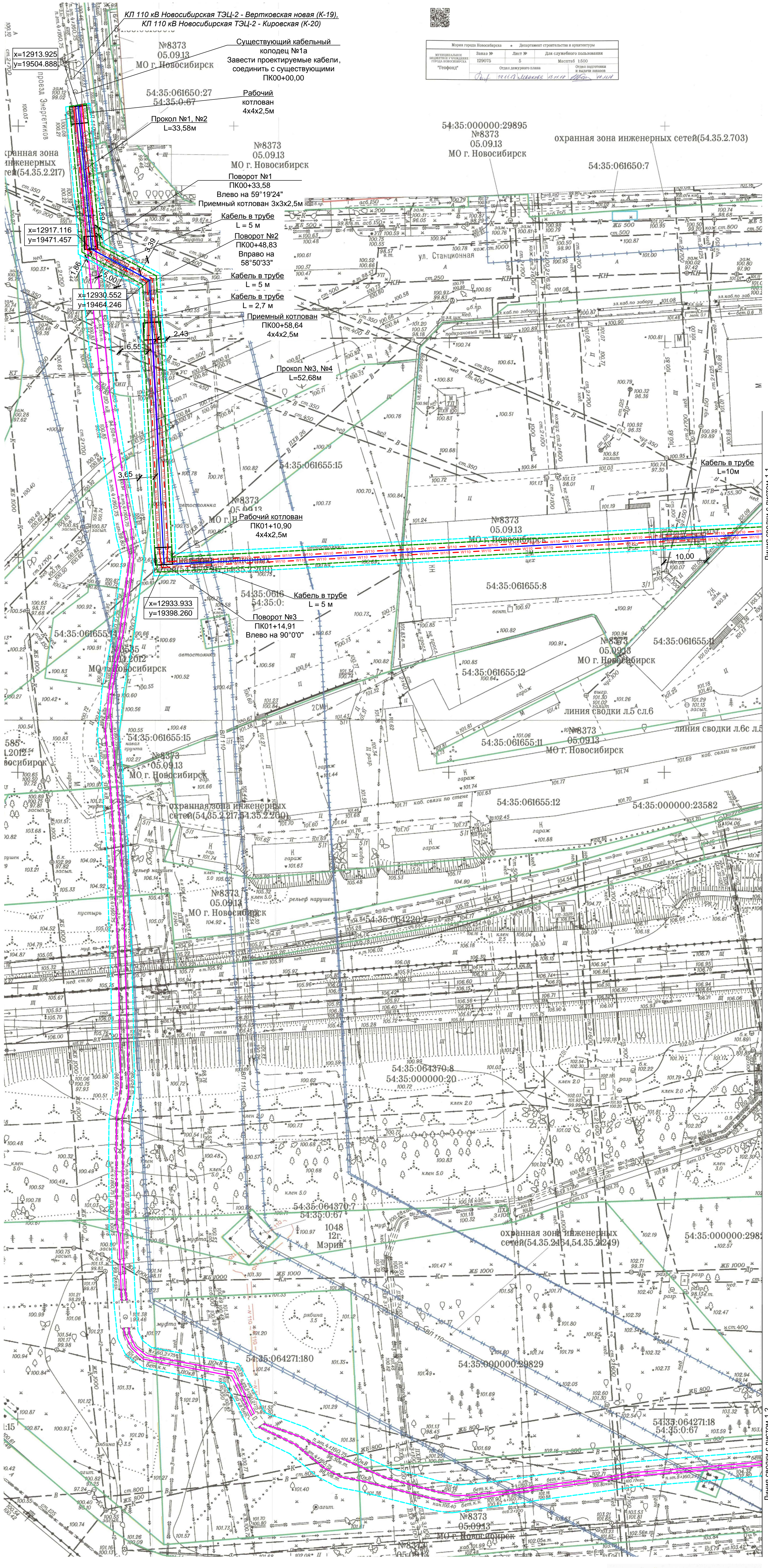
Главное управление благоустройства, озеленения и правового обеспечения  
г. Новосибирска  
**Согласовано**  
20.19.

**«СОГЛАСОВАНО»**  
МУП «УЗСПТС»  
09.01.2019 г.  
И.И.И.  
Г.И.И.

Согласовано 11.11.19  
рук. группа  
Косыгина А.А.  
10.04.2019

Согласовано 11.11.19  
в соответствии с проектом  
№ 5-802-0-КЛ12.3  
10.04.2019

Проект соответствует действующим нормам, правилам, инструкциям, государственным стандартам, техническим условиям, заданием и разработан на зарегистрированном в МБУ г. Новосибирска «Геофонд» топосное для проектирования заказ №129075, от 14.11.2018 г.  
Главный инженер проекта Федоров А.С.



Имя, инв. №	Взам. инв. №	Подп. и дата	Содержание
			Согласовано

Мария города Новосибирска	Департамент строительства и архитектуры
Муниципальное казенное учреждение «Геофонд»	Муниципальное казенное учреждение «Горсвет»
Заказ № 129075	Лист № 6
Масштаб: 1:500	Дата: 14.11.2019

Филиал «Восточные электрические сети» АО «РЭС» ТЭС  
И.И.И.  
18.04.2019

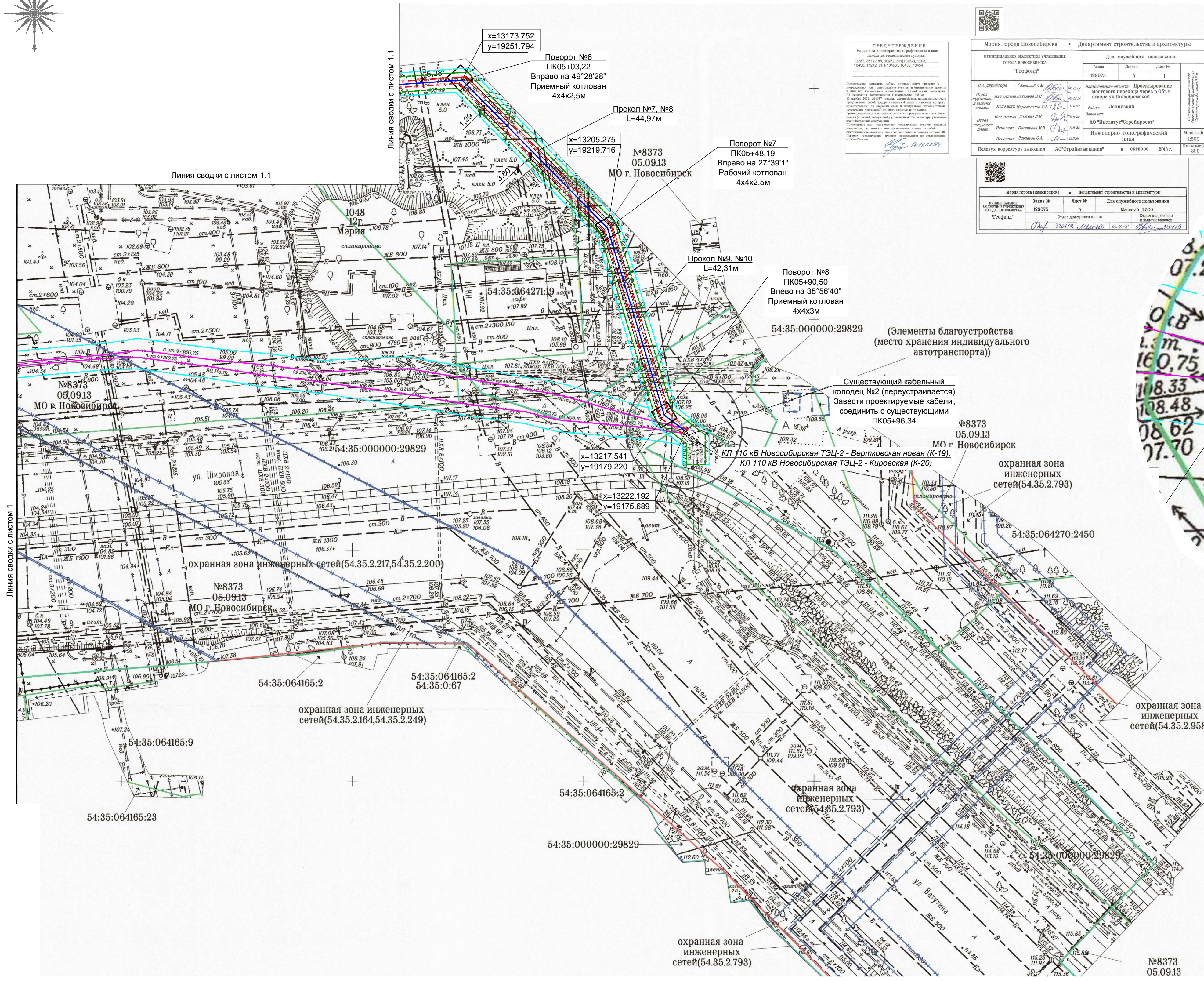
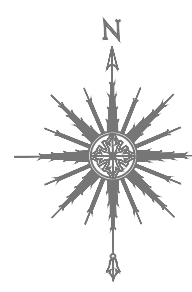
Согласовано  
Филиал «Новосибирские тепловые сети» АО «СИЗКО»  
И.И.И.  
18.04.2019

Рассмотрено в части пересечения кабельной линии от РП-10 ТЭЦ-2.  
И.И.И.

Изм.		Коп.ч.		Лист № док.		Подп.		Дата		5-802-0-КЛ12.3	
Разраб.	Никитин	И.И.	И.И.	22.04.20	22.04.20	И.И.	И.И.	22.04.20	22.04.20	Мостовой переход через р.Обь в створе ул. Ипподромской г. Новосибирска	
Пров.	Тохман	И.И.	И.И.	22.04.20	22.04.20	И.И.	И.И.	22.04.20	22.04.20	КЛ 110 кВ Новосибирская ТЭЦ-2 – Верховская (К-19), КЛ 110 кВ Новосибирская ТЭЦ-2 – Кировская (К-20)	
Н.контр.	Тохман	И.И.	И.И.	22.04.20	22.04.20	И.И.	И.И.	22.04.20	22.04.20	План трассы КЛ 110 кВ	

реvisions №1 M 1:500





**ВНИМАНИЮ ПРОИЗВОДИТЕЛЯ РАБОТ!**  
Работы производятся вблизи подземных коммуникаций.  
Перед началом работ вызвать представителей заинтересованных организаций, отметки пересечения коммуникаций уточнить на месте.

МКП «ГЭТ»  
ОТДЕЛ ТЕХНИЧЕСКОГО НАДЗОРА  
**СОГЛАСОВАНО**  
Курдюков В.В.  
05.03.19

1 При производстве работ обеспечена сохранность к/сетей, опор, трамвайного пути ИЛП. 2 ЭТ  
2 Пересечение КЛ с трамвайным путем и выносом мостового пролета (использование стандартной поршневой соединки)  
3 Перед началом работ вызвать представителей ИЛП и ЭТ по тел. 84952. 928. 25-16  
нач. ОТК Курдюков В.В. 05.03.19

Россиа  
Муниципальное унитарное предприятие «Новосибирская энергосетевая компания»  
**СОГЛАСОВАНО**  
28.02.2019



Согласовано  
Главный инженер НТЭУ-2  
С.А. Чернов  
29.01.2019

Обособленное подразделение АО «СИБЭКО» Новосибирская ТЭЦ-2

**«РАССМОТРЕНО»**  
Филиал «Тепловые сети» АО «СИБЭКО»  
14 января 2019 г.  
Курдюков В.В.  
И.П. Новалевский

**СОГЛАСОВАНО**  
ООО «Энергосети Сибири»  
ФИО: Курдюков В.В.  
Должность: гл. инженер  
Дата: 10.12.2018

Пересечение и выносы с действующими тепловыми сетями АО «СИБЭКО» ит.

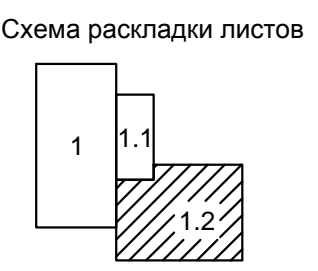
Инженер И.П. Черныш

- Условные обозначения:**
- ось проектируемой КЛ-110 кВ и ВОЛС
  - границы полосы временного отвода под строительство КЛ-110 кВ и ВОЛС
  - границы охранной зоны КЛ-110 кВ и ВОЛС
  - проектируемая цепь КЛ-110 кВ и ВОЛС
  - проектируемый пункт соединительных кабельных муфт
  - проектируемая цепь КЛ-110 кВ и ВОЛС проложены в трубах
  - рабочий и приемные котлованы
  - пикет и угол поворота трассы КЛ-110 кВ и ВОЛС
  - демontiруемая КЛ 110 кВ К-19, К-20, ВОЛС
  - проезжая часть (ДО тип 1, развязка в створе ул. Станиславского)
  - проезжая часть (ДО тип 3, развязка в створе ул. Станиславского)
  - проезжая часть (ДО тип 1, Мостовой переход через р. Обь)
  - проезжая часть (ДО подъезд к ЛОС и ТП)
  - проезжая часть (восстановление дорожного покрытия)

- тротуар
- газон
- проезжая часть (эстакада)
- проезжая часть (подпорная стенка)
- трамвайные пути в обособленном полотне
- каменная наброска
- проезжая часть (ДО тип 3, Мостовой переход через р. Обь)
- проезжая часть (подъезд к ПВП и населенному пункту)
- проезжая часть (ул. Зыряновская)
- проезжая часть (ДО тип 1, развязка в створе Красного проспекта)
- проезжая часть (ДО тип 2, Мостовой переход через р. Обь)
- восстановление существующей КДО
- демontiруемые здания и сооружения
- Тактильная плитка
- полоса отвода железной дороги
- БР 300.60.20
- БР 100.30.18

Филиал «Восточные Электрические Сети» АО «РЭС» ПТС  
Нач. СМ ПТС Мухоморов С.В. М. 22.05.19

**РАССМОТРЕНО**  
МУП г. Новосибирска «Городозащита»  
И.П. Соловьев  
01.12.2018



**Согласовано**  
И.П. Новалевский  
28.02.2019  
«Регистрация объектов»  
«Региональные электросетевые сети»  
НЕОБЕЖИМЫЙ РЭС

**Согласовано!**  
Проект КЛ 110 кВ по участку 54:35:061655:10  
Трассы РЭС, СибЭКО  
Горюхов И.В.  
21.12.2018

ГСК «СИБЭКО»

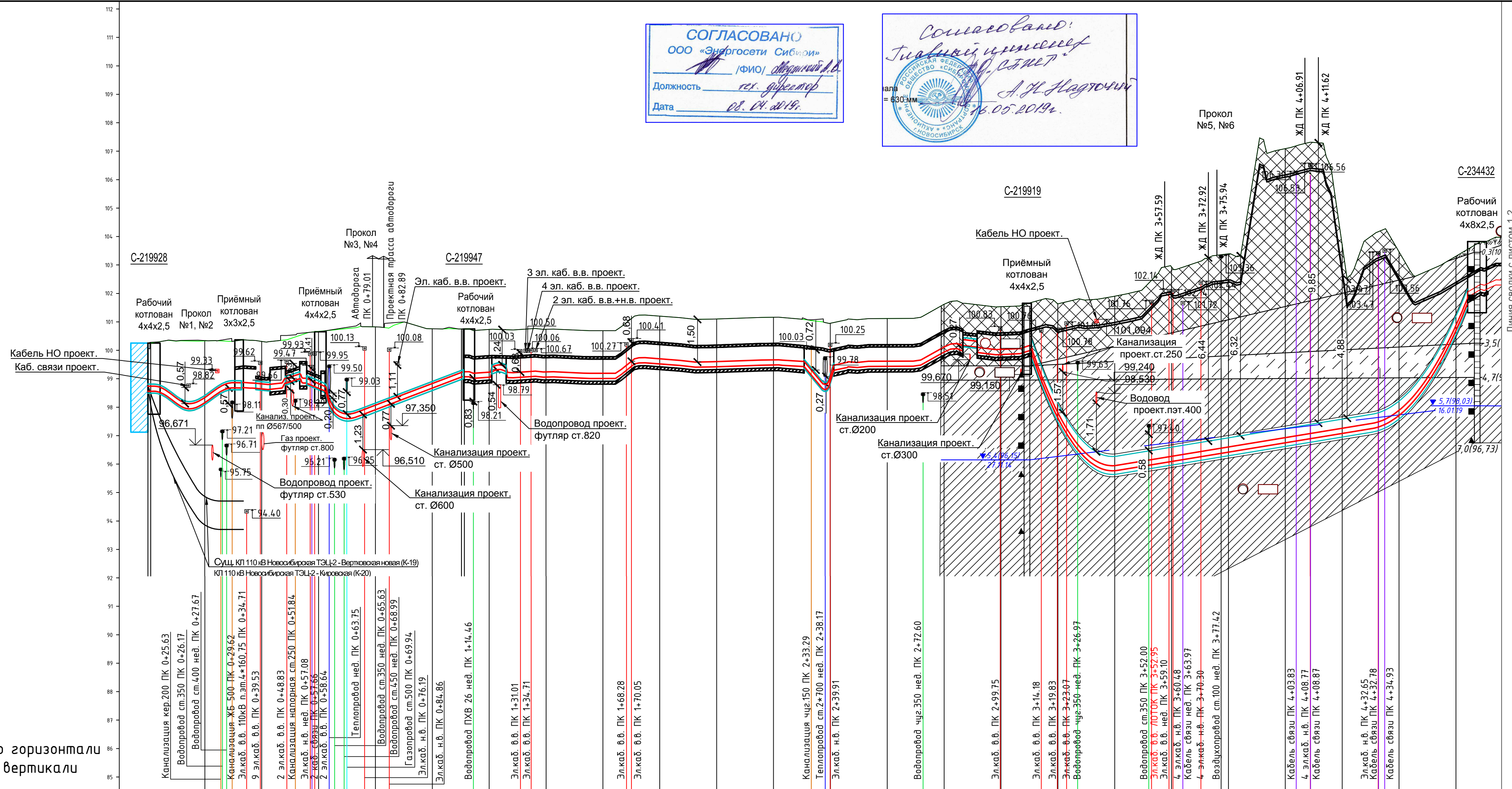
Согласовано листа пересечение с ИЛ ООО «НТЭК»  
при выполнении работ в охранной зоне КЛ производимой с соблюдением условий, указанных в проекте, с выносом мостового пролета и развязкой в створе ул. Станиславского.  
2) При выполнении работ в охранной зоне КЛ производимой с соблюдением условий, указанных в проекте, с выносом мостового пролета и развязкой в створе ул. Станиславского.  
12.10.2019  
Гл. инженер ООО «НТЭК»

Проект соответствует действующим нормам, правилам, инструкциям, государственным стандартам, техническим условиям, заданиям и разработан на зарегистрированном в МБУ г. Новосибирска «Геофонд» топоснове для проектирования заказа №129075, от 14.11.2018 г.  
Главный инженер проекта Федоров А. С.



**СОГЛАСОВАНО**  
 ООО «Энергосети Сибири»  
 (ФИО) *Александр Д. Д.*  
 Должность *ген. директор*  
 Дата *08.04.2019.*

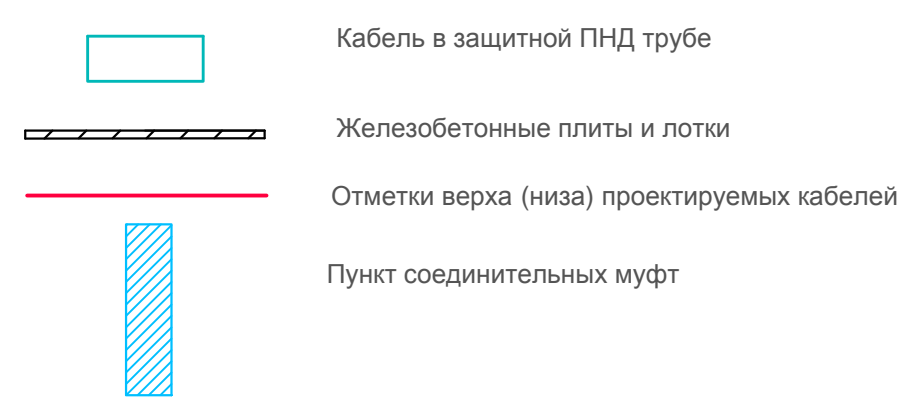
*Согласовано:*  
*Тяжелей И. И.*  
*А. Н. Негочин*  
 26.05.2019.



М 1:1000 по горизонтали  
 М 1:100 по вертикали

Отметка земли, м	100,25	100,30	100,33	100,37	100,31	100,37	100,66	100,69	100,82	100,99	100,76	100,70	100,73	100,74	100,69	101,20	101,10	101,16	100,95	101,12	101,62	101,53	101,65	101,63	101,90	102,93	103,39	101,09	103,72	103,46	103,31	103,82	
Расстояние, м	4	16	14	6	9	11	3	17	10	10	15	5	20	20	20	20	20	20	20	20	20	10	10	20	20	20	20	20	20	20	9	11	
Пикет	0+00,0	0+04,3	0+33,58	0+48,83	0+62,6	0+90,4	1	1+14,91	2	3	3+09,55	4	4+68,75																				
Прямая и кривая в плане	Ч=0°00'00"		Ч=56°19'24" Поворот №1		Ч=58°50'33" Поворот №2		Ч=0°00'00"		Ч=0°00'00"		Ч=90°00'00" Поворот №3		Ч=88°57'16" Поворот №4		Ч=89°59' Поворот																		
	4,27	29,32	15,25	13,81	27,76	24,51								194,64													159,20						
	ЮВ 5°27'10"	ЮВ 5°27'10"	ЮВ 61°46'35"	ЮВ 2°56'02"	ЮВ 2°56'02"	ЮВ 2°56'02"								СВ 87°03'58"													ЮВ 3°58'45"						

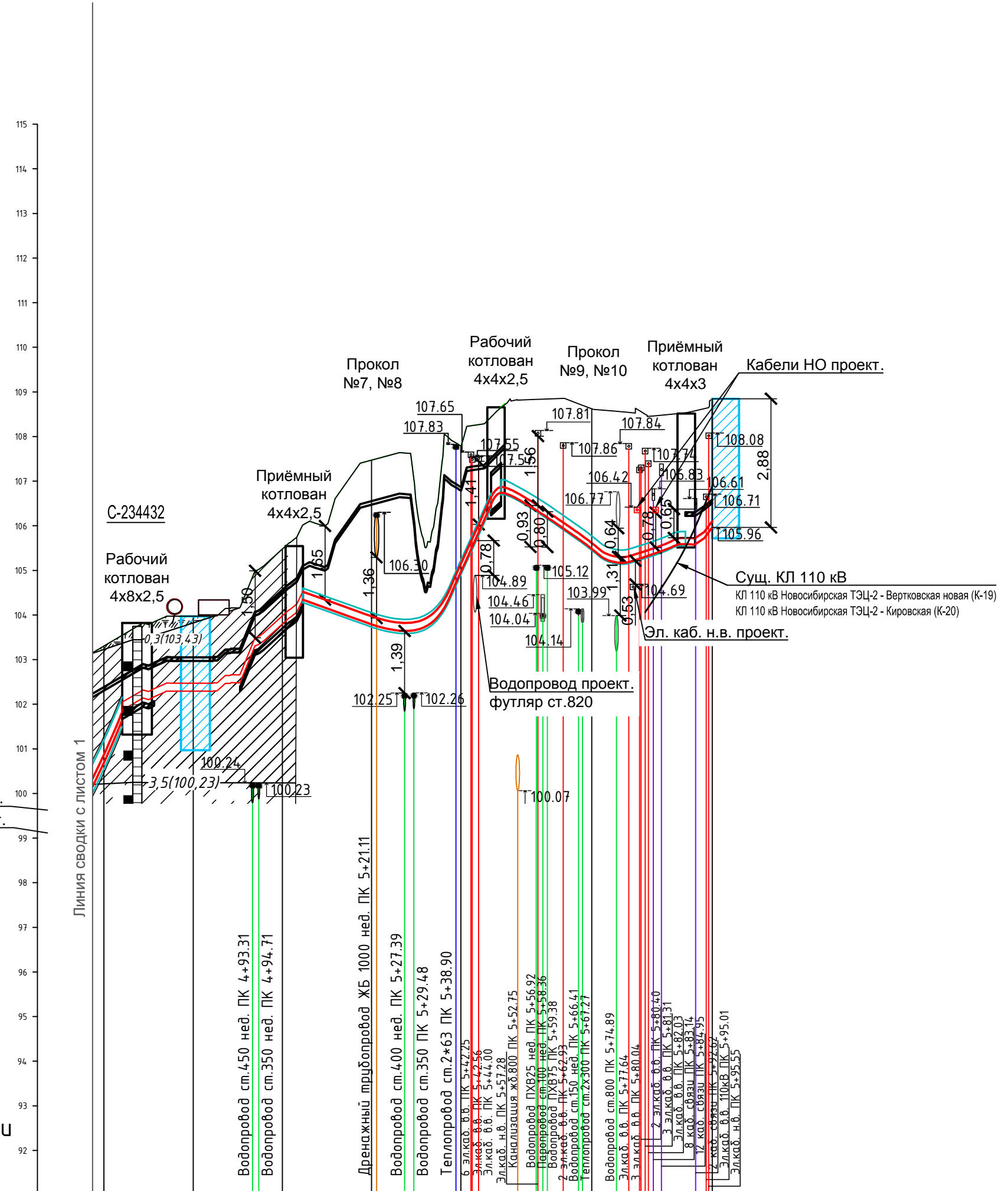
Условные обозначения



1. Система высот Правобережная г. Новосибирска.
2. Пикет начальный - 0+00,00.
3. Пикет конечный - 4+68,75.
4. Общая длина участка по профилю - 468,75 м.
5. Работать совместно с 5-802-0-КЛ12.03 и 5-802-0-КЛ12.04, лист 2.
6. До начала работ уточнить фактическое положение сетей в плановом и высотном положении. В случае несоответствия топографической съемки фактическому положению, монтаж вести по месту. Отметки и привязки существующих коммуникаций уточнить до начала строительства.
7. На участке от существующего кабельного колодца до угла 1 (протяженность 33,58 м) кабель проложить методом ГНБ в створе старой линии на отметке -1,5 м. Старые кабели демонтировать.

<b>5-802-0-КЛ12.4</b>					
Мостовой переход через р.Обь в створе ул. Ипподромской г. Новосибирска					
Изм.	Кол.уч.	Лист	№ док.	Подп.	Дата
Разраб.	Никитин	1	22.04.20	<i>Никитин</i>	22.04.20
Пров.	Тохман	1	22.04.20	<i>Тохман</i>	22.04.20
Н.контр.	Тохман	1	22.04.20	<i>Тохман</i>	22.04.20
КЛ 110 кВ Новосибирская ТЭЦ-2 – Вертковская (К-19), КЛ 110 кВ Новосибирская ТЭЦ-2 – Кировская (К-20)			Стадия	Лист	Листов
Профиль трассы КЛ 110 кВ			Р	1	7
 Проектирование Инженерные услуги Электромагнитные работы					


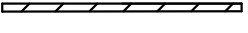


реvisions №1



М 1:1000 по горизонтали  
М 1:100 по вертикали

Отметка земл,м	103,31	103,82	103,97	105,48 105,74	107,47	107,79	108,62	108,85	108,85
Расстояние,м	9	11	20	3	17	20	8	21	21
Пикет	4+68,75			5+03,22			5+48,19		5+90,5
Прямая и кривая в плане	Ч=89°59'46" Поворот №5		Ч=49°28'28" Поворот №6		Ч=27°39'11" Поворот №7		Ч=35°56'40" Поворот №8		
	34,47 СВ 86°01'29"		44,97 ЮВ 44°30'04"		42,31 ЮВ 16°51'03"		5,84 ЮВ 54°47'44"		

Условные обозначения

-  Кабель в защитной ПНД трубе
-  Железобетонные плиты и лотки
-  Отметки верха (низа) проектируемого кабеля
-  Пункт соединительных муфт

1. Система высот Правобережная г. Новосибирска.
2. Пикет начальный - 4+68,75.
3. Пикет конечный - 7+51,90.
4. Общая длина участка по профилю - 283,15 м.
5. Работать совместно с 5-802-0-КЛ12.03 и 5-802-0-КЛ12.04, лист 1.
6. До начала работ уточнить фактическое положение сетей в плановом и высотном положении. В случае несоответствия топографической съемки фактическому положению, монтаж вести по месту. Отметки и привязки существующих коммуникаций уточнить до начала строительства.

Внесены предложения по изменению маршрута кабелей, уточнению параметров и включению в проект дополнительных кабелей, вызванных требованиями к каб. связи. Проект согласован с ООО "НГЭК".

**СОГЛАСОВАНО**  
ООО "Энергосети Сибири"  
Должность: *И.И. Иванов*  
Дата: *10.10.2019*

Согласовано места пересечения кабелей с объектами инфраструктуры при условии соблюдения требований к безопасности работ.

1) Работы в охранной зоне кабелей проводить в соответствии с требованиями Правил по безопасности при эксплуатации электроустановок.  
2) При проведении работ в непосредственной близости от кабелей ООО "НГЭК" возложить на исполнителя обязанности по обеспечению безопасности работ в месте пересечения кабелей с объектами инфраструктуры.

Исполнитель: *И.И. Иванов*  
Дата: *12.10.2019*

реvisions №1

Изм.	Кол.уч.	Лист	№ док.	Подп.	Дата

5-802-0-КЛ12.4