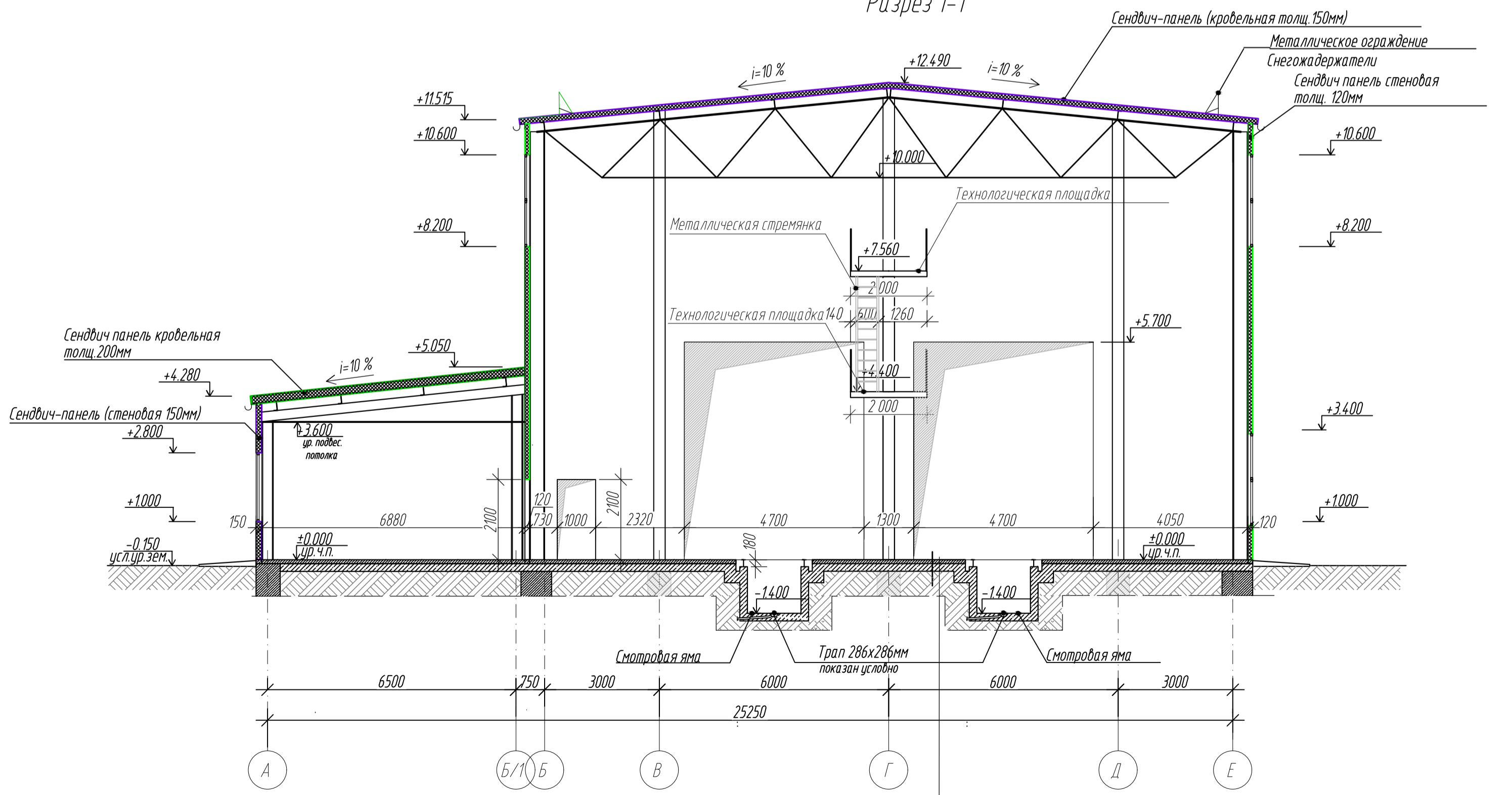


№ пом.	Наименование	Площадь помещения, м ²	Кат. помещ.
1	Пункт тех. обслуживания локомотивов	690,50	B1
2	Тамбур входа	6,30	
3	Электрощитовая	10,50	B4
4	Комната отдыха и приема пищи	15,80	
5	Коридор	14,30	
6	Гардеробная спецодежды "железная" - 8 человек	8,90	
7	Тамбур	3,15	
8	Санузел "М" - 10	3,50	
9	Душевая "М" - 10	3,40	
10	Умывальная "М" - 10	3,40	
11	Гардеробная спецодежды "железная" - 10 человек	8,45	
12	Кладовая спецодежды (чистой)	5,00	B3
12/1	Кладовая спецодежды (грязной)	2,90	B3
13	Тепловой и водомерный узел	15,70	Д
14	Кладовая уборочного инвентаря	5,15	B4
15	Коридор	3,80	
16	Санузел	3,85	
17	Кладовая инвентаря для уборки тепловозов	8,00	B4
18	Комната мастера	23,85	
19	Комната контролеров	22,70	B3
20	Сварочная мастерская	35,20	Д
21	Кладовая запасных частей и материалов	51,50	B2
22	Кладовая стачных материалов	22,80	B2
		968,65	

Разрез 1-1



Условные обозначения стен и перегородок:

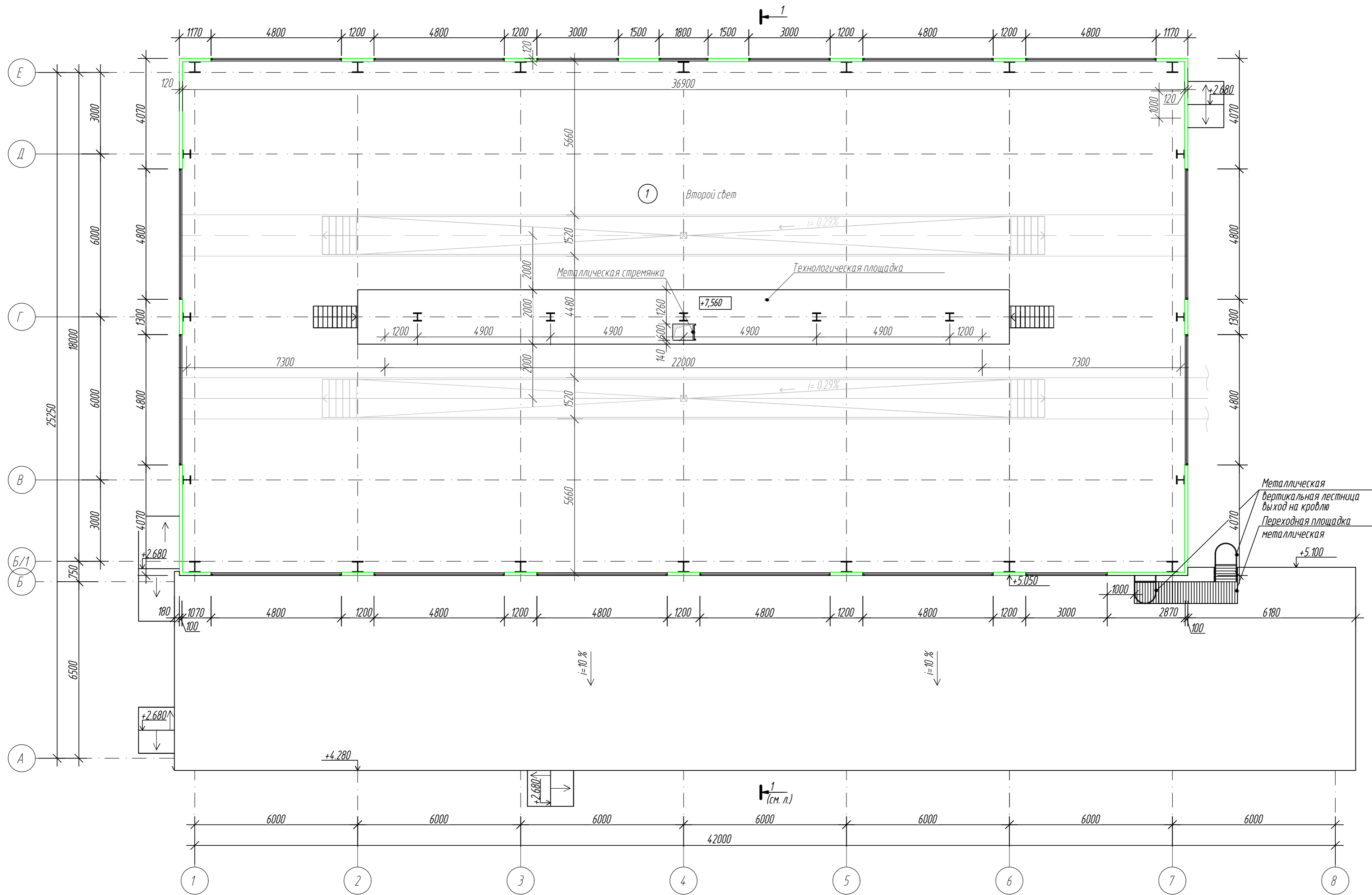
	Сэндвич-панель (кровельная) толщ. 200мм
	Сэндвич-панель (стенная, кровельная) толщ. 150мм
	Сэндвич-панель (стенная) толщ. 120мм
	Перегородка кирпичная толщ. 120мм
	Перегородка каркасная толщ. 70мм

Примечания:
1. За "0" отметку принят верх головки рельса.

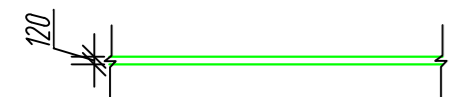
Наливной пол INGRID LEVL Coat 307
Грунтоуборочный состав LEVL Coat 101
Стяжка бетон марки В15 (М200)
армируемая сеткой 5Вр1 100х100 - 150 мм
Гидроизоляция Линокрот ТПП 1слой
Стяжка выравнивающая из цементно-песчаного раствора М100-20мм
Силовая плита пола см. раздел КР

114-ОПО-АР-3.14.2-3				
Приморский универсально-перезуочный комплекс.				
Изм.	Кол.уч.	Лист	№Док.	Дата
Г/И/П	Куликов			07.20
Разработал	Федорова			07.20
Проверил	Иванова			07.20
Пункт технического обслуживания маневровых локомотивов			Стация	Лист
			п	1
План на отм. 0.000. Разрез 1-1			ООО "СеверПроектСтрой"	

План на отм. +8.300



Металлическая вертикальная лестница выход на кровлю
 Переходная площадка металлическая
 +5.100

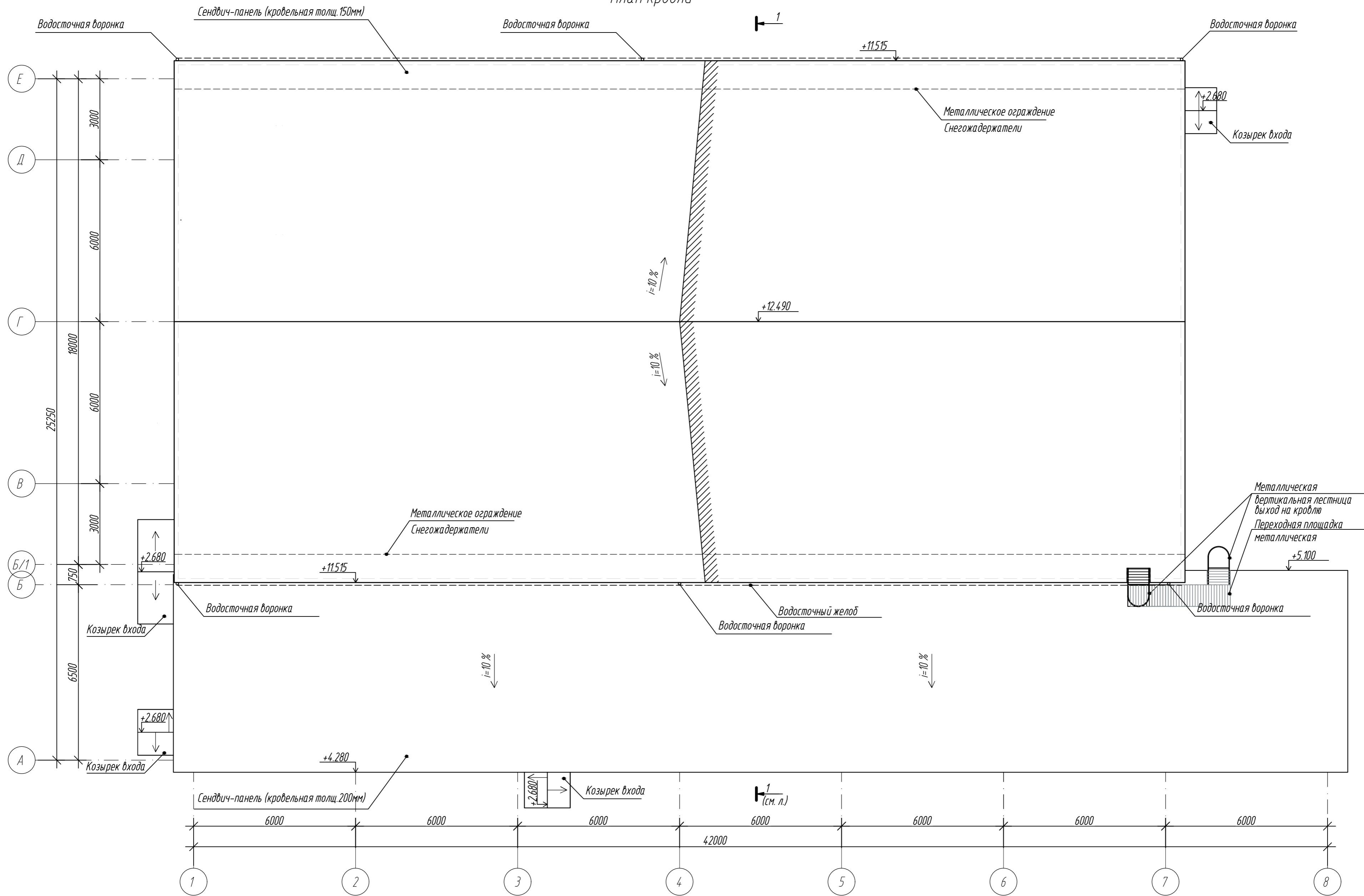
Условные обозначения стен и перегородок:
 Сэндвич - панель (стенная) толщ. 120мм

Примечания:
 1. Данный лист смотреть совместно с АР л.

					114-ОПО-АР-3.1.4.2-3		
					Приморский универсально-пергрузочный комплекс.		
					Пункт технического обслуживания маневровых локомотивов		
					Стация	Лист	Листов
					П	2	
					План на отм. +8.300.		
					ООО "СеверПроектСтрой"		
Изм.	Кол.уч.	Лист	НДок.	Подп.	Дата		
ГИП		Куликов			07.20		
Разработал		Федорова			07.20		
Проверил		Иванова			07.20		

Согласовано	
Взам. инв. №	
Подп. и дата	
Инв. № подл.	

План кровли

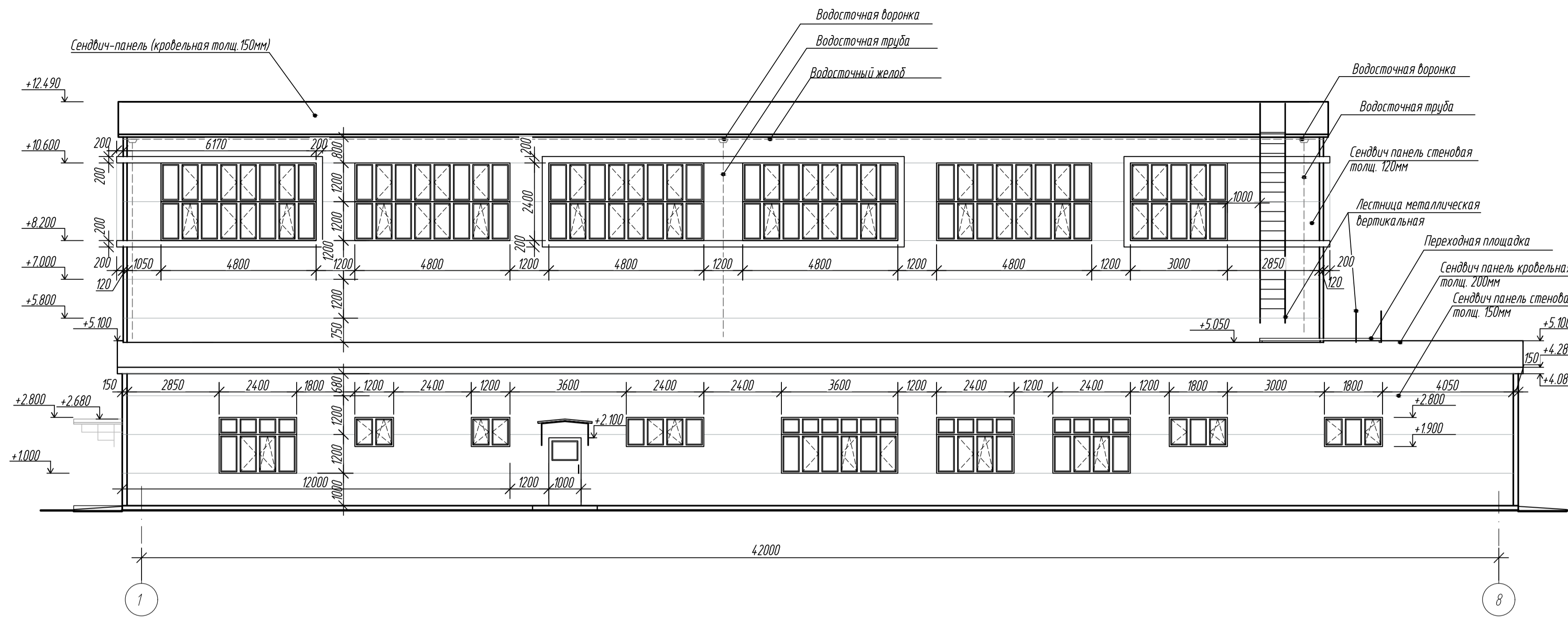


- Примечания:
1. Данный лист смотреть совместно с АР л.
 2. Для водосточной системы предусмотреть обогревающей электрокабель.
 3. Устройство молниезащиты см. раздел ЭС.

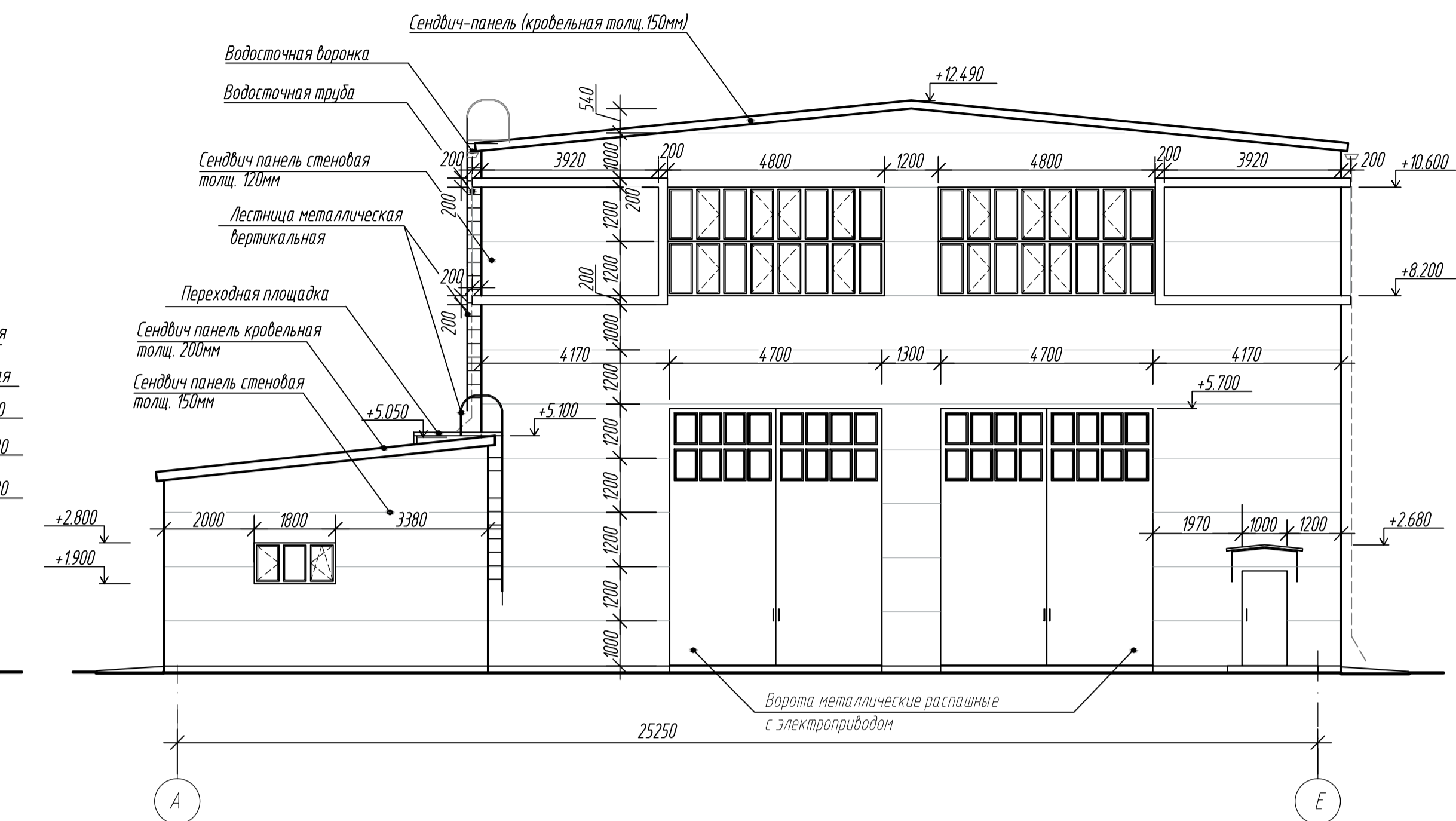
114-ОПО-АР-3.1.4.2-3							
Приморский универсально-пергрузочный комплекс.							
Изм.	Кол.уч.	Лист	НДок.	Подп.	Дата		
Пункт технического обслуживания маневровых локомотивов					Стадия	Лист	Листов
ГИП Куликов					П	3	
Разработал Федорова					000 "СеверПроектСтрой"		
Проверил Иванова							

Согласовано	
Взам. инв. №	
Подп. и дата	
Инв. № подл.	

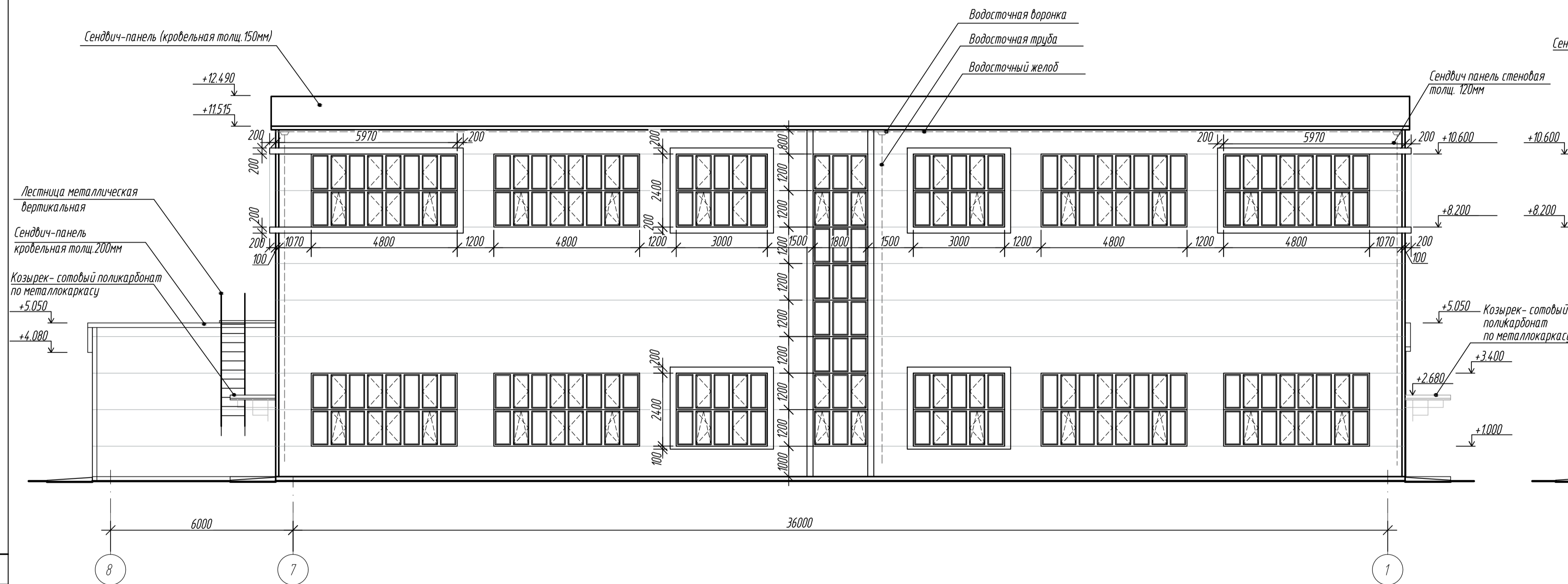
Фасад 1-8



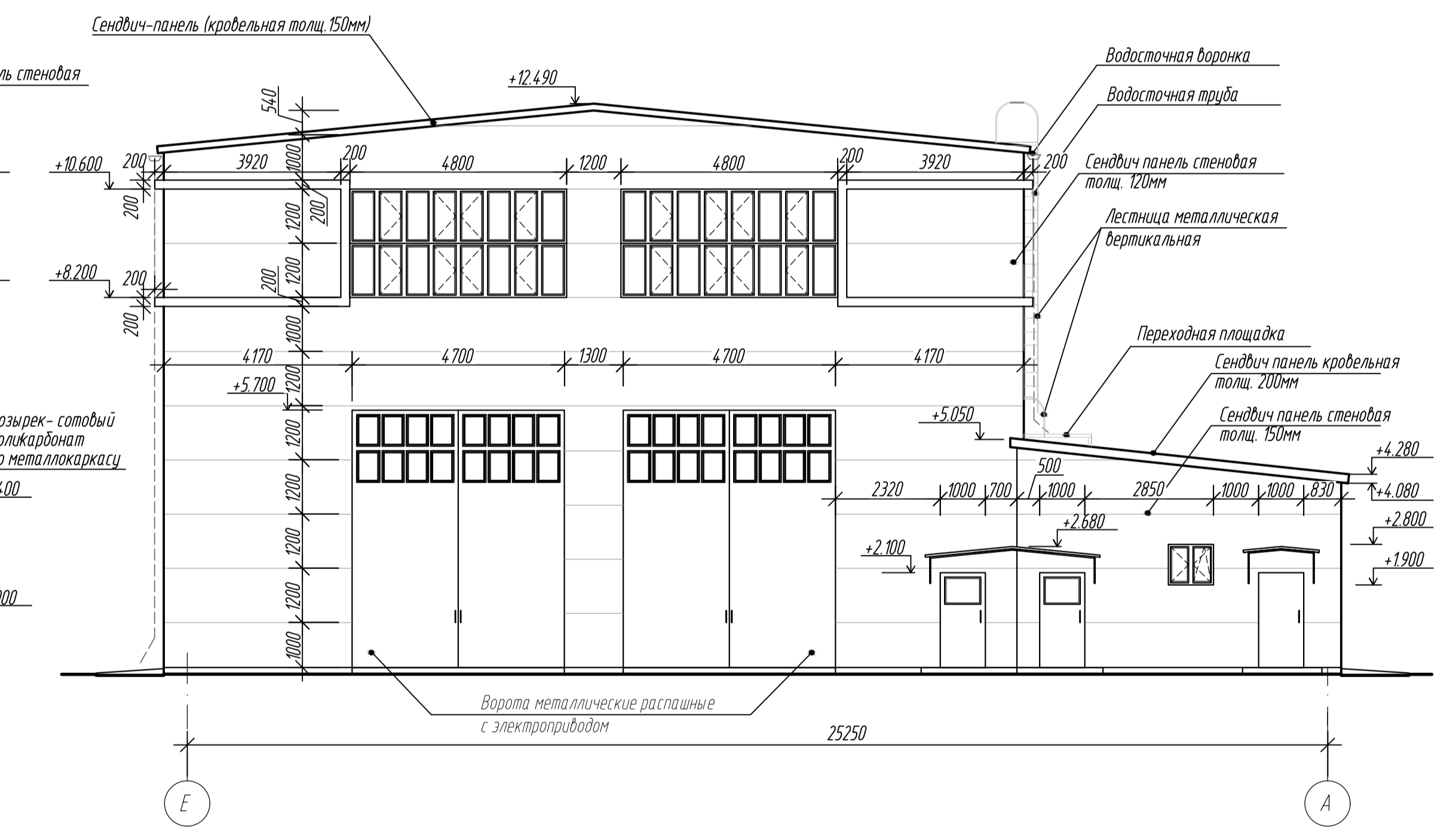
Фасад А-Е



Фасад 8-1



Фасад Е-А



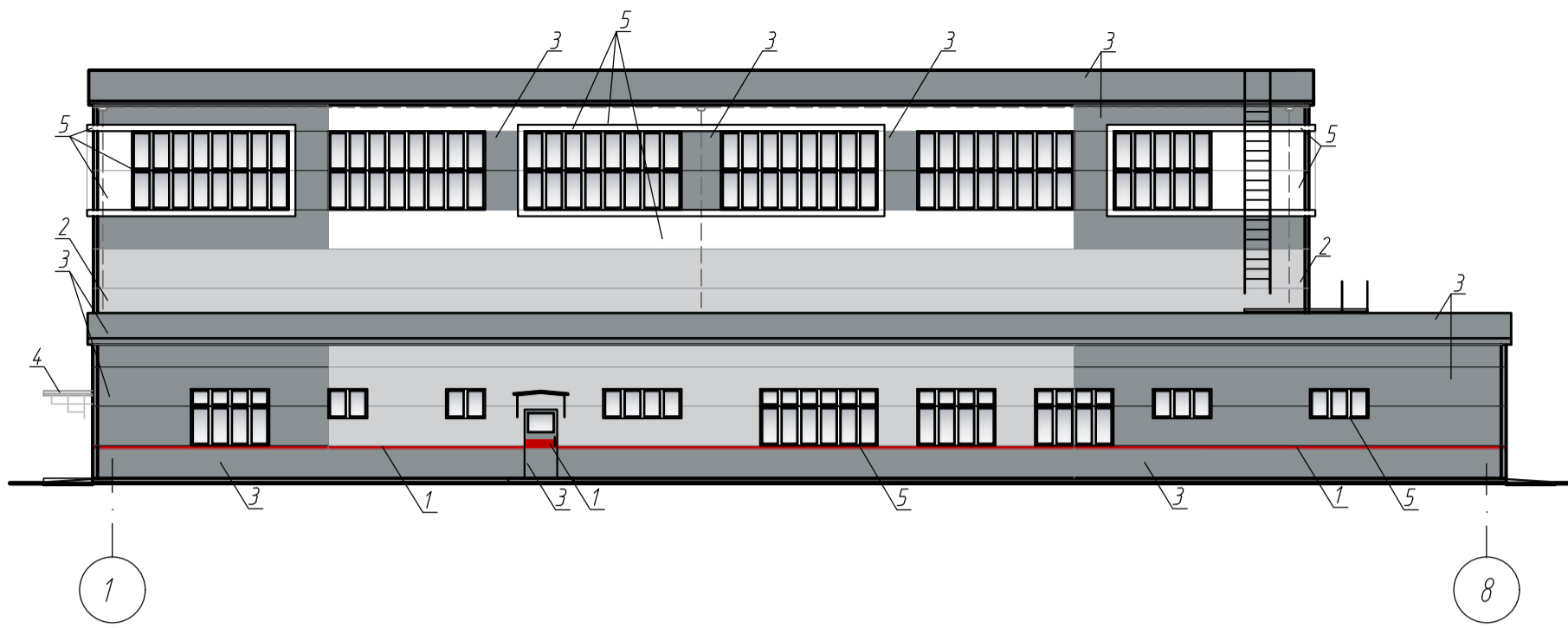
Условные обозначения:
 -Направление открывания створок окон

Примечания:
 1. Данный лист смотреть совместно с АР 1-3

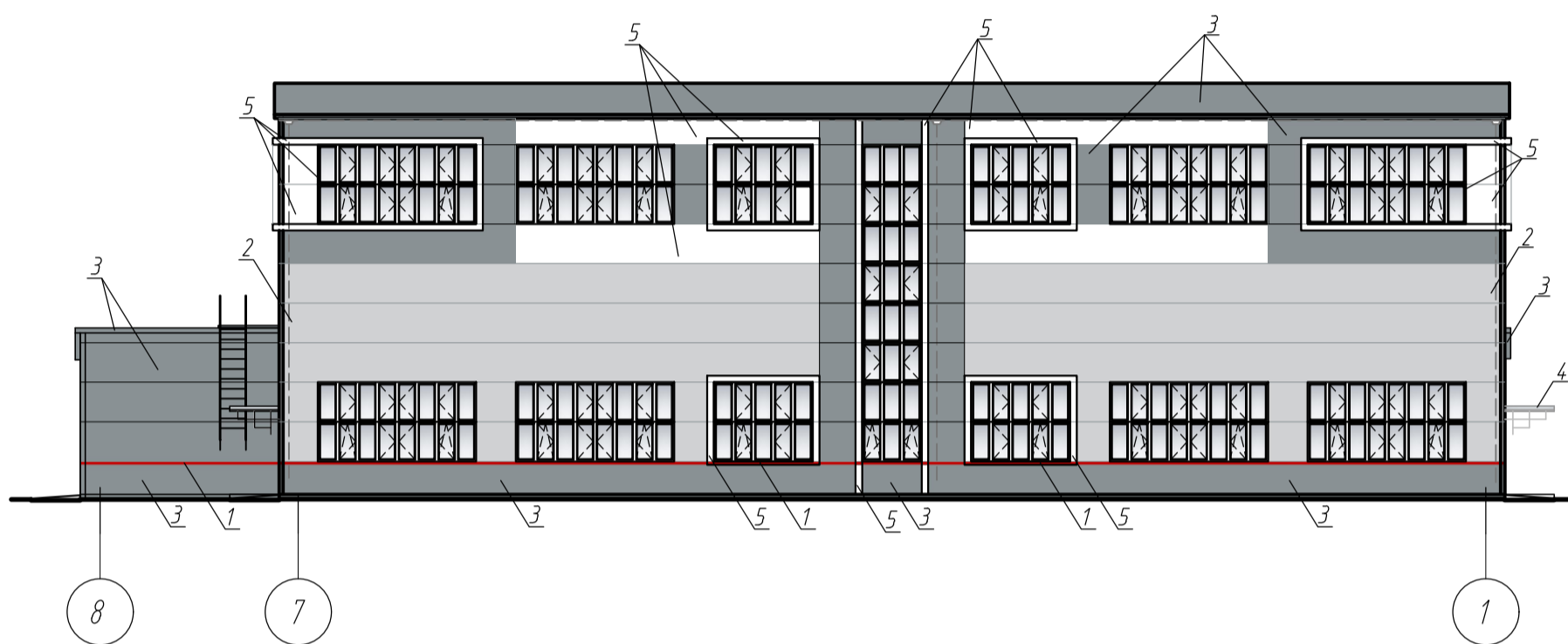
Составлено	
Взят шифр №	
Лист и форма	
Мас. № подл.	

114-ОПО-АР-3.14.2-3				
Приморский универсально-перезручный комплекс.				
Изм.	Кол.уч.	Лист	ИДок.	Подп.
Дата	Пункт технического обслуживания маневровых локомотивов			
08.20	п	4		
Разработал	Проверил	Фасады: 1-8, А-Е, 8-1, Е-А, М 1:100		
Федорова	Иванова	08.20	000 "СеверПроектСтрой"	
08.20				

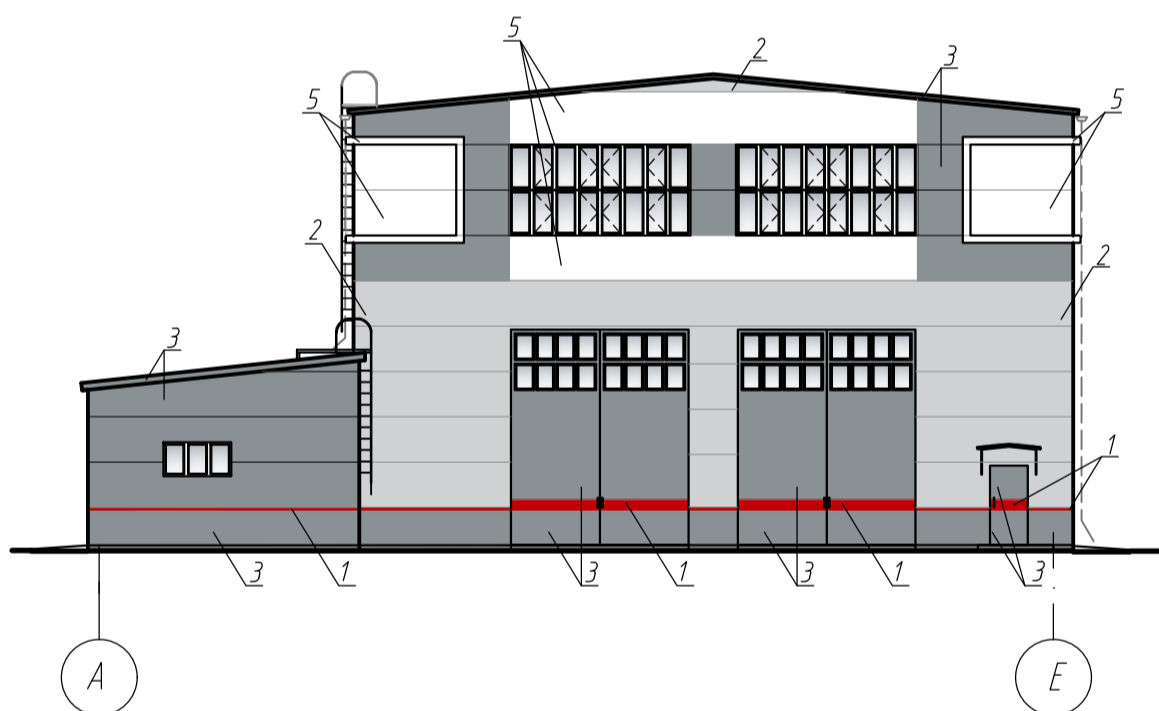
Фасад 1-8



Фасад 8-1



Фасад А-Е



Фасад Е-А

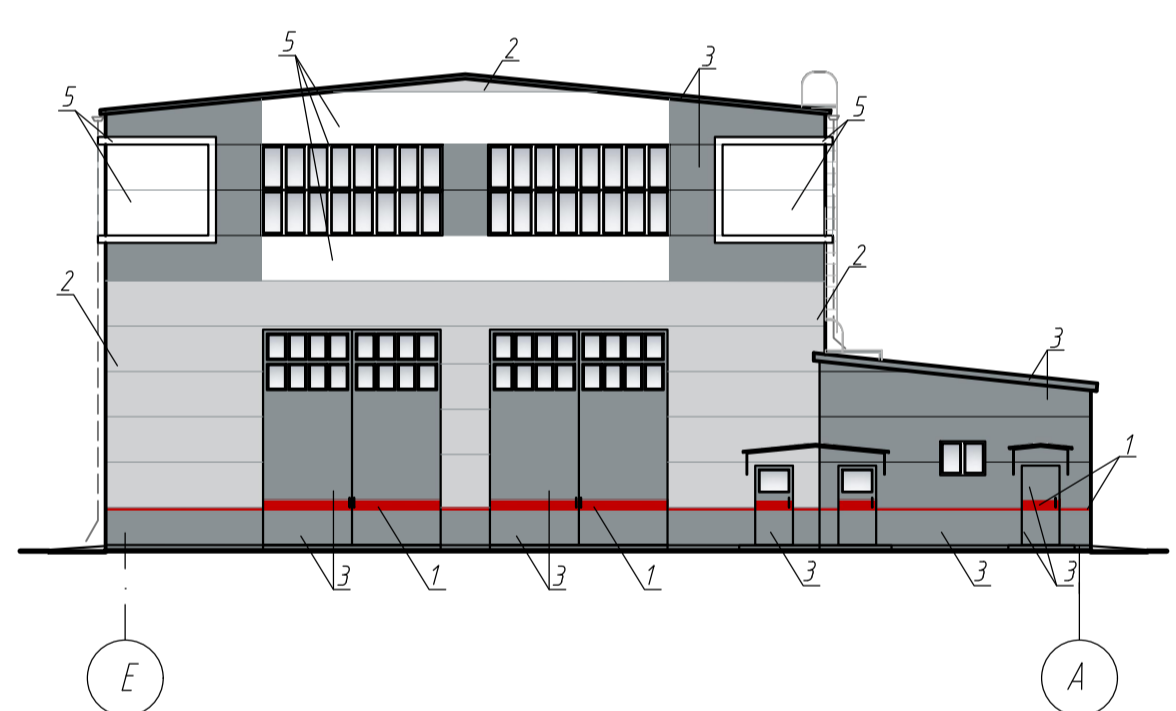


Таблица цветовых решений

№п/п	Обозначение	Наименование	Примечание
1		RAL 3020 (красный), наружная поверхность сэндвич-панелей (полосы - 100мм и 200мм)	При оформлении фасадов использованы корпоративные цвета оформления объектов ОАО "РЖД" в цветовой системе RAL
2		RAL 7035 (светло-серый), наружная поверхность сэндвич-панелей	
3		RAL 7040 (темно-серый), наружная поверхность сэндвич-панелей (в т.ч. полосы - 900мм от 0,000 уровня чистого пола), металл. ворота, двери, пожарная лестница, керамогранит цоколя	
4		Прозрачный серо-голубой цвет, сотовый поликарбонат, покрытие козырьков входных групп	
5		RAL 9003 (белый), оконные рамы, водосточная система	

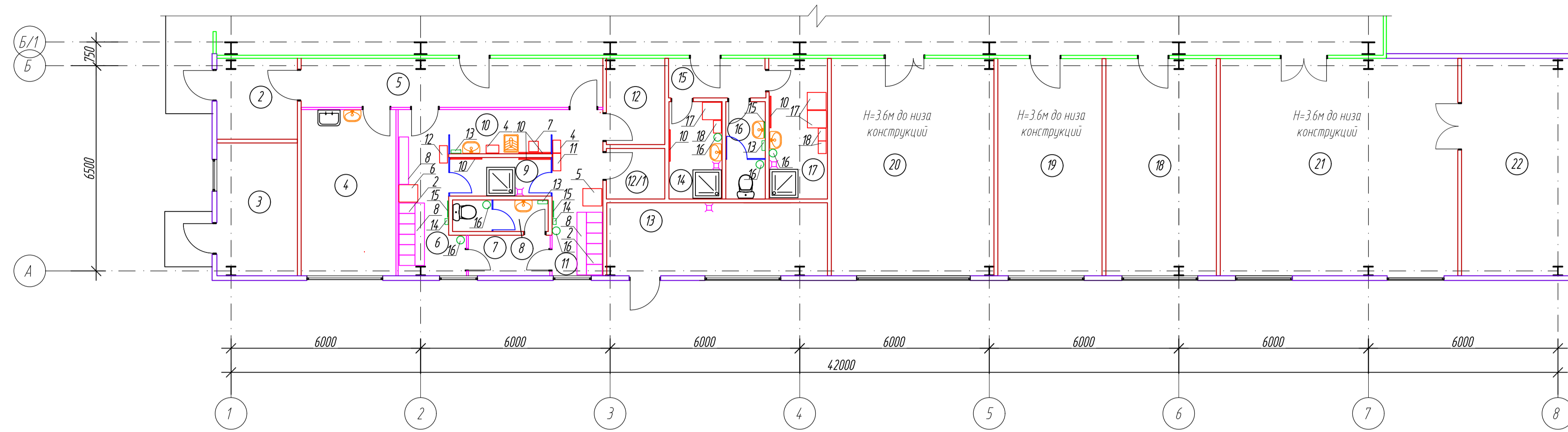
Примечания:

1. Данный лист смотреть совместно с АР л.4.

Согласовано	
Взам. инв. №	
Подп. и дата	
Инв. № подл.	

114-ОПО-АР-3.1.4.2-3					
Приморский универсально-пергрузочный комплекс.					
Изм.	Кол.уч.	Лист	№Док.	Подп.	Дата
Пункт технического обслуживания маневровых локомотивов				Стадия	Лист
ГИП				Куликов	08.20
Цветовое решение фасадов: 1-8. А-Е. 8-1. Е-А. М 1:200				Лист	5
Разработал				Федорова	08.20
Проверил				Иванова	08.20
				Листов	
				ООО "СеверПроектСтрой"	

План расстановки оборудования
(фрагмент плана на отм. 0,000 в осях "1-8" и "А-Б/1")



Экспликация помещений

№ пом.	Наименование	Площадь помещения, м ²	Кат. помещ.
1	Пункт тех.обслуживания локомотивов	690,50	В1
2	Тамбур входа	6,30	
3	Электрощитовая	10,50	В4
4	Комната отдыха и приема пищи	15,80	
5	Коридор	14,30	
6	Гардеробная (в т.ч. умной одежды "мужская" - 6 человек)	8,90	
7	Тамбур	3,15	
8	Санузел "М" - 10	3,50	
9	Душевая "М" - 10	3,40	
10	Умывальная "М" - 10	3,40	
11	Гардеробная спец.одежды "мужская" - 10 человек	8,45	
12	Кладовая спецодежды	8,00	В3
13	Тепловой и водомерный узел	15,70	Д
14	Кладовая уборочного инвентаря	5,15	В4
15	Коридор	3,80	
16	Санузел	3,85	
17	Кладовая инвентаря для уборки тепловозов	8,00	В4
18	Комната мастера	23,85	
19	Комната контролеров	22,70	В3
20	Слесарная мастерская	35,20	Д
21	Кладовая запасных частей и материалов	51,50	В2
22	Кладовая смазочных материалов	22,80	В2
		968,75	

Спецификация оборудования

Позиция	Наименование и техническая характеристика	Единица измерения	Количество	Примечания
1	Гардеробный шкаф 0,25x0,5x1,8м	шт.	-	
2	Гардеробный шкаф 0,33x0,5x1,8м	шт.	12	
3	Гардеробный шкаф 0,40x0,5x1,8м	шт.	-	
4	Стеллаж для моечных средств 0,25x0,40x1,8м	шт.	1	
5	Шкаф для грязной спецодежды 0,6x0,5x1,8м	шт.	1	
6	Шкаф для чистой спецодежды 0,6x0,5x1,8м	шт.	1	
7	Тадрет 0,45x0,5м	шт.	1	
8	Скамья для переодевания 0,3x0,8м	шт.	6	для оборудованных кабин (по умной одежде - 50% от общей - 50%)
9	Скамья для вытирания тела 0,3x0,4м	шт.	-	
10	Вешалка настенная l=1,0м с крючками через 0,2м	шт.	5	
11	Стеллаж для чистых полотенец 0,40x0,40x1,8м	шт.	1	
12	Стеллаж для грязных полотенец 0,40x0,40x1,8м	шт.	1	
13	Электрополотенцесушитель	шт.	3	
14	Электрофен для сушки волос	шт.	2	
15	Зеркало 0,5x0,9м	шт.	3	
16	Урна для мусора	шт.	6	
17	Шкаф для хранения уборочного инвентаря 0,6x0,6x2,0м	шт.	3	
18	Шкаф для хранения моечных средств 0,25x0,40x2,0м	шт.	3	

Примечания:

- 1 См. совместно с разделом ИОС 5.6.13
- 2 Гардеробные шкафы рассчитаны на списочный состав работающих.
- Оборудование санитарно-бытовых помещений рассчитано на количество работающих в смену.
- Таблица расчета санитарно-технического оборудования дана в Приложении 1.

114-ОПО-АР-3.14.2-3					
Приморский универсально-перезрузочный комплекс.					
Изм.	Кол.уч.	Лист	И.Док.	Подп.	Дата
И.И.И.	Кулжов				08.20
Разработал	Федорова				08.20
Проверил	Иванова				08.20
Пункт технического обслуживания маневровых локомотивов			Стация	Лист	Листов
План расстановки оборудования (фрагмент плана на отм. 0,000 в осях "1-8", "А-Б/1")			п	6	
			ООО "СеверПроектСтрой"		