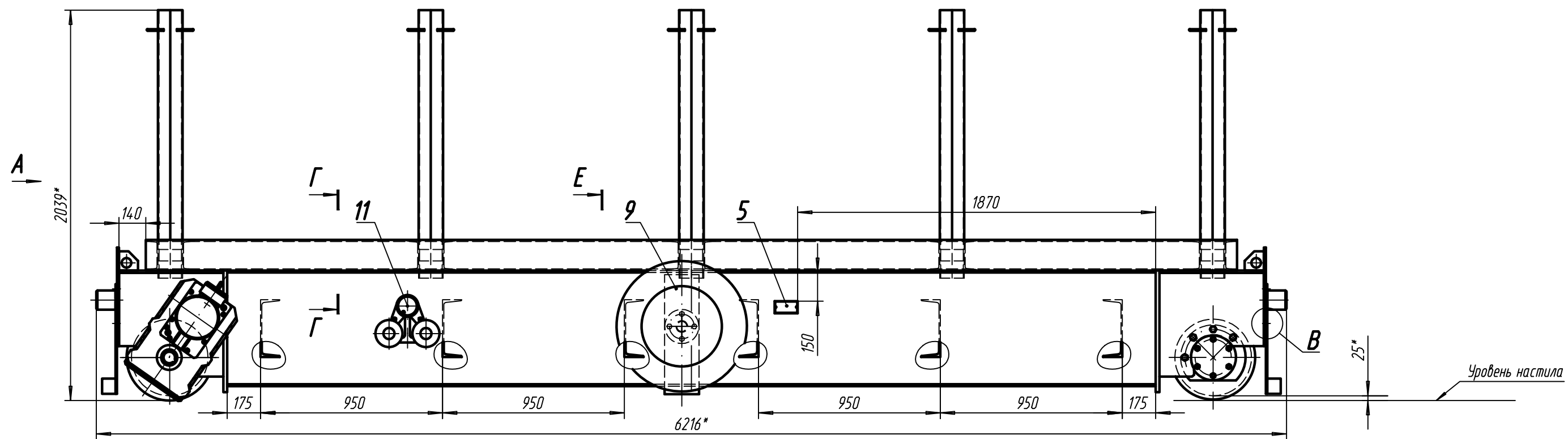


КЗ-177.00.00.000 СБ

Электрооборудование поз.б не показано



Мотор-редукторы показаны повернутыми
A E(2)

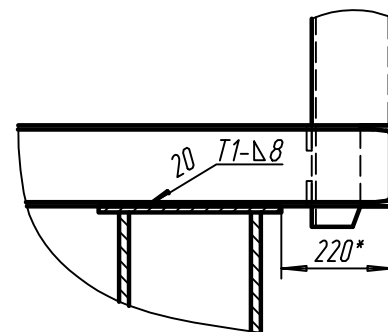
Техническая характеристика

- | | |
|--|---------------------------------|
| 1. Назначение: транспортировка по наземному пути стальных труб | |
| 2. Грузоподъемность, т | 20 |
| 3. Рельс пути | P50 |
| 4. Нагрузка на колесо, кН | 59,9 |
| 5. Мотор-редуктор: | BF60-04/D09XA4-D-S/ES027A9HA/SP |
| 5.1. Мощность привода, кВт | 2x2,2 |
| 5.2. Крутящий момент на колесе, Н*м | 1050 |
| 5.3. Номинальная линейная скорость, м/мин | 32 |
| 5.4. Передаточное отношение редуктора | 54,44 |

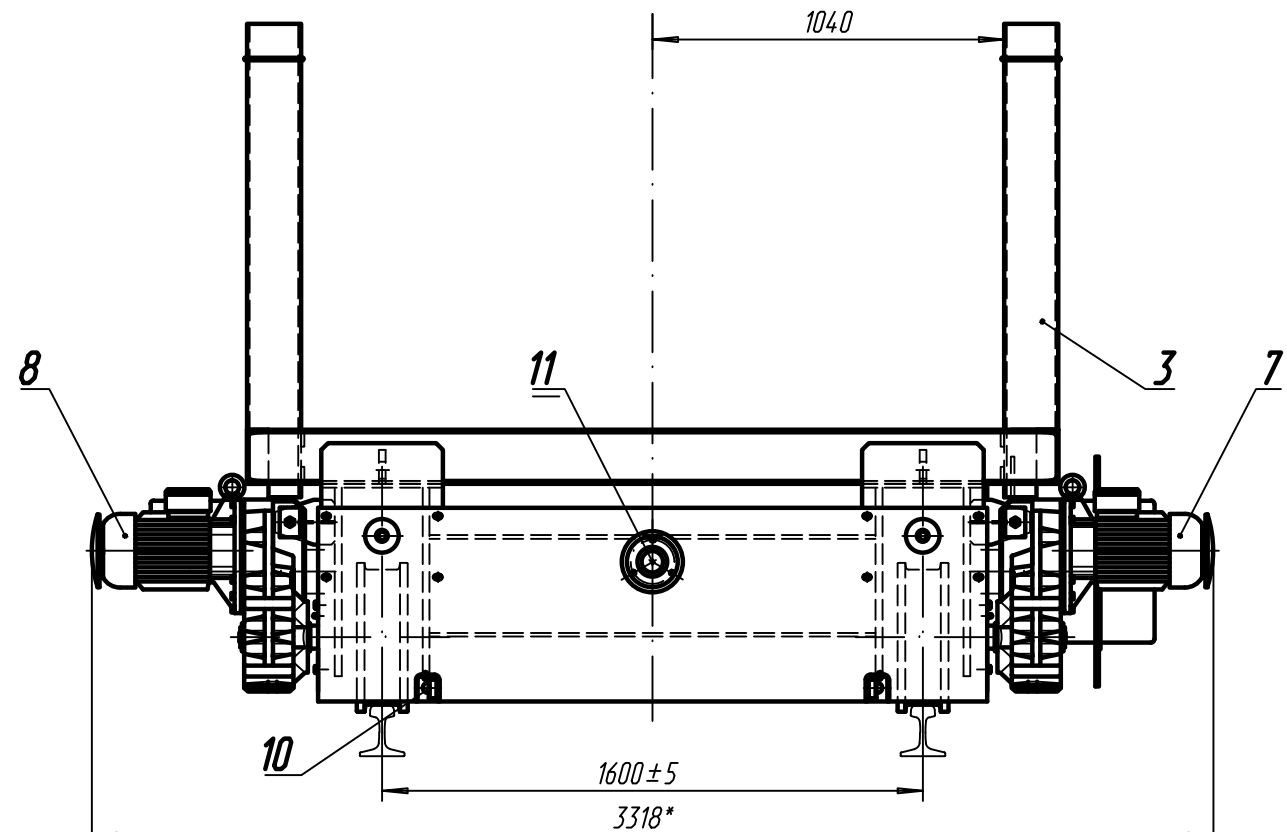
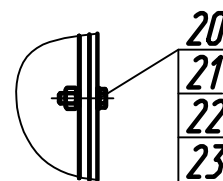
Технические требования

- Сварные швы по ГОСТ 14771-76.
- Проволока СВ-08Г2С ГОСТ 2246-70.
- Маркировать сварные швы номером клейма сварщика ударным способом на расстоянии 20 ± 5 мм от шва.
- *Размеры для справок.
- Шероховатость обраб. поверхностей дет. Б4 и сварных швов $\sqrt{Ra25}$.
- Тележка, установленная на рельсовый путь, должна опираться на все колеса.
- Сварные швы контролировать ВИК - 100%.

G-G(1:10)



B(1:5)

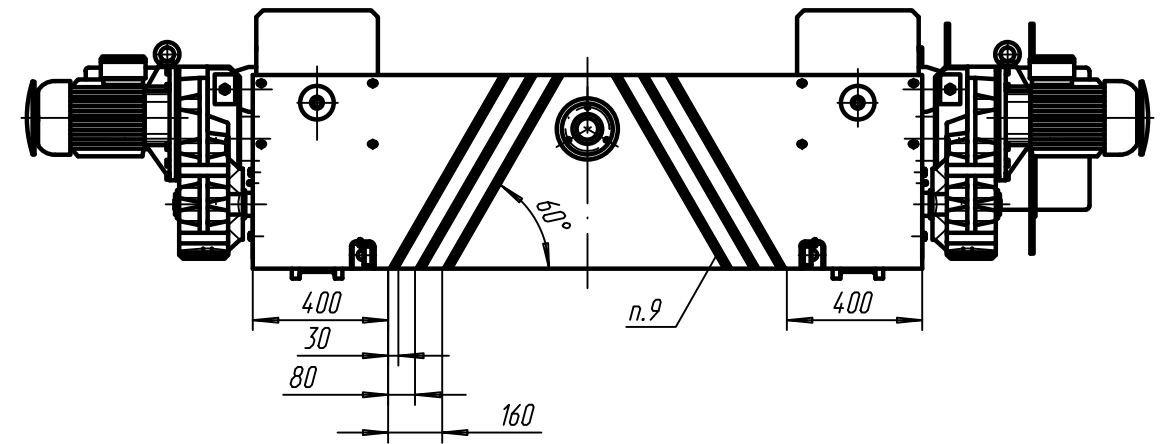
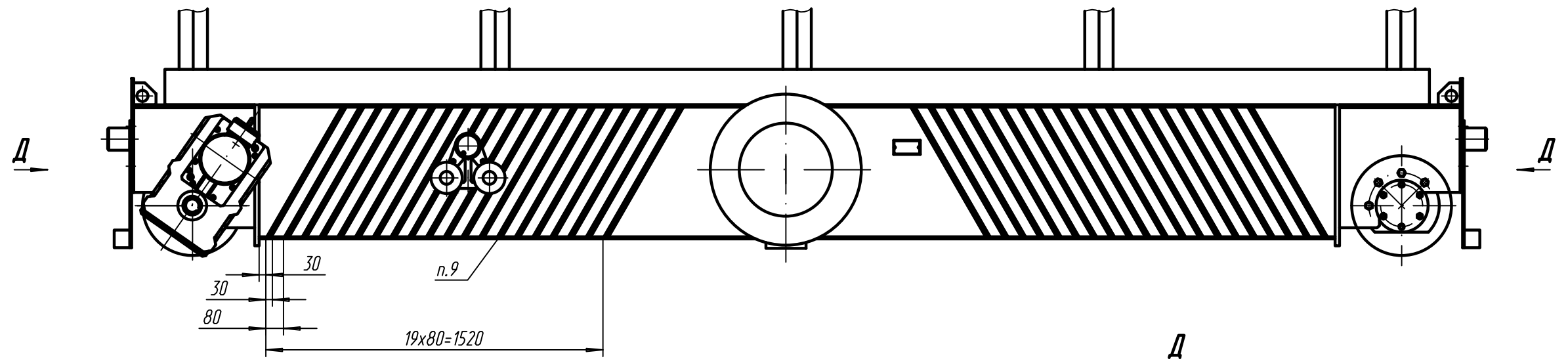


- Покрытие после сварки: грунт-эмаль 'Снеж-Про 116 МУ' ТУ 2312-009-65119126-2004, RAL 1003 (желтый).
- Нанести сигнальную разметку - полосы черного цвета на обеих сторонах тележки и обеих скребках до установки звонка громкого боя.
- Общие допуски по ГОСТ 30893.1: $\pm IT14/2$.

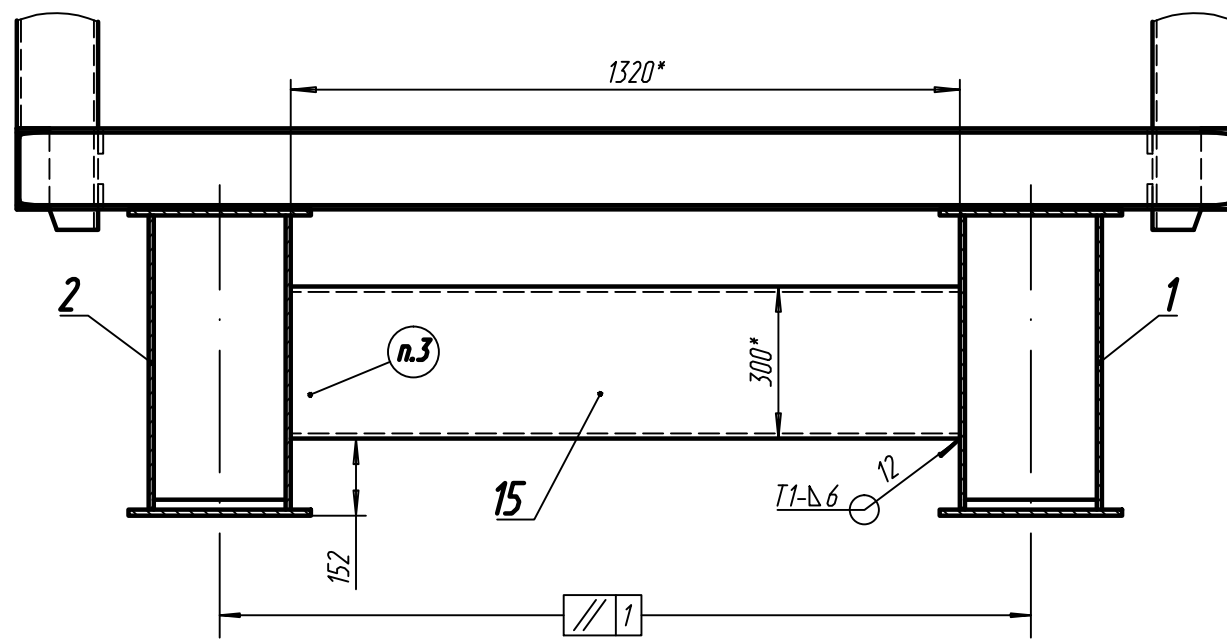
				КЗ-177.00.00.000 СБ			
Изм/лист	№ док-м.	Подп.	Дата	Тележка транспортировочная 2/п 20 т Сборочный чертеж	Лист	Масса	Масштаб
Разраб.	Фомин		02.14			4406	1:15
Пров.	Файзрахманов		02.14		Лист 1	Листов 2	
Т.контр.					ОАО "НЧКЗ"		
Н.контр.	Фомин		02.14				
Утв.	Файзрахманов		02.14				
				копировал	н.з. 3276		формат А2

Иль.Н подл. Подп. и дата
Иль.Н Инж.Н Инж.Н дил. Подп. и дата
Справ.Н
Перв.примен.

Рис.1. Нанесение сигнальной разметки.



E-E(1:10)(1)



Изм. N
Справ. N

Изм. N подл. Подп. и дата
Изм. N Инж. N дораб. Подп. и дата

