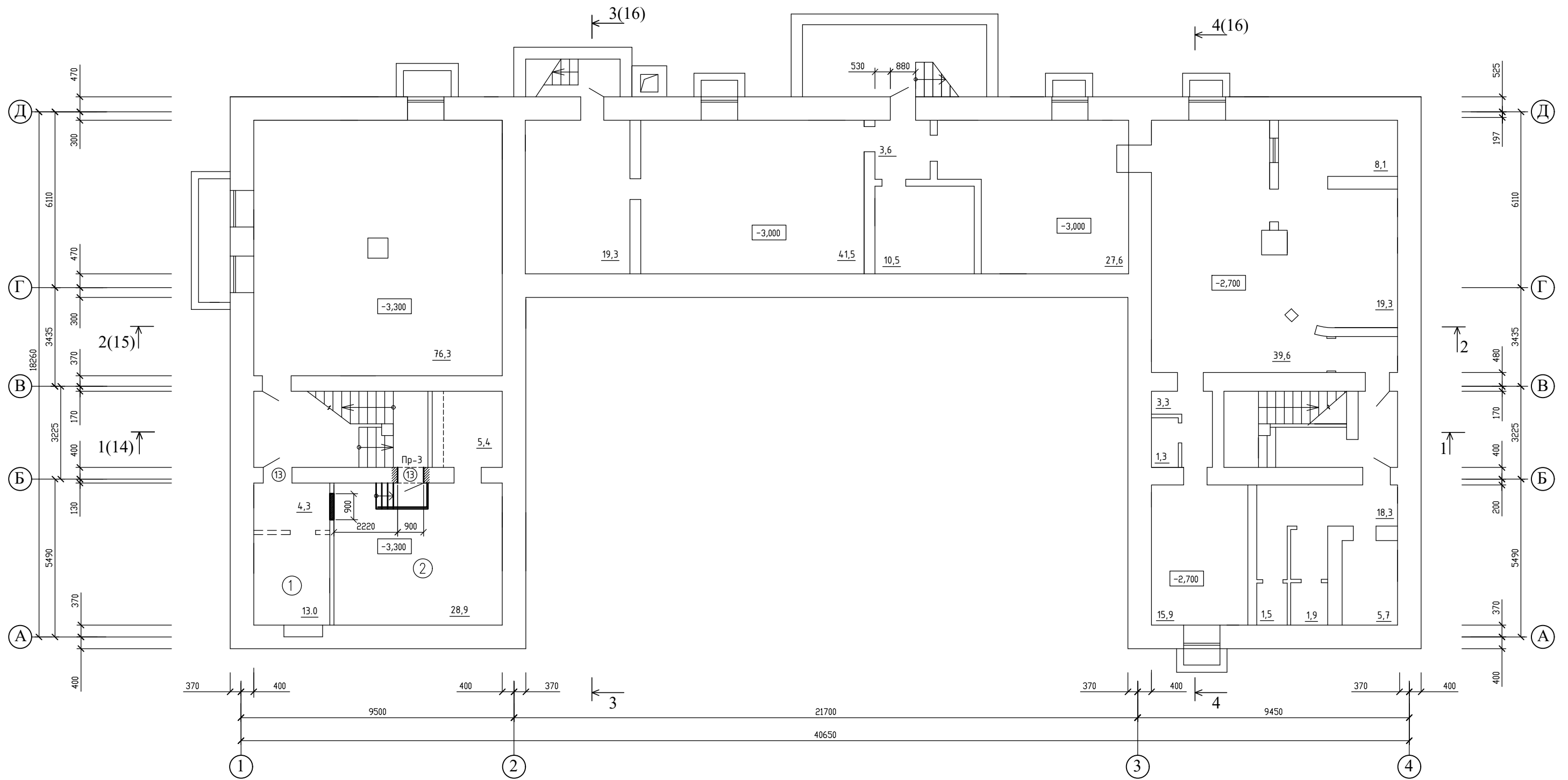


План подвала



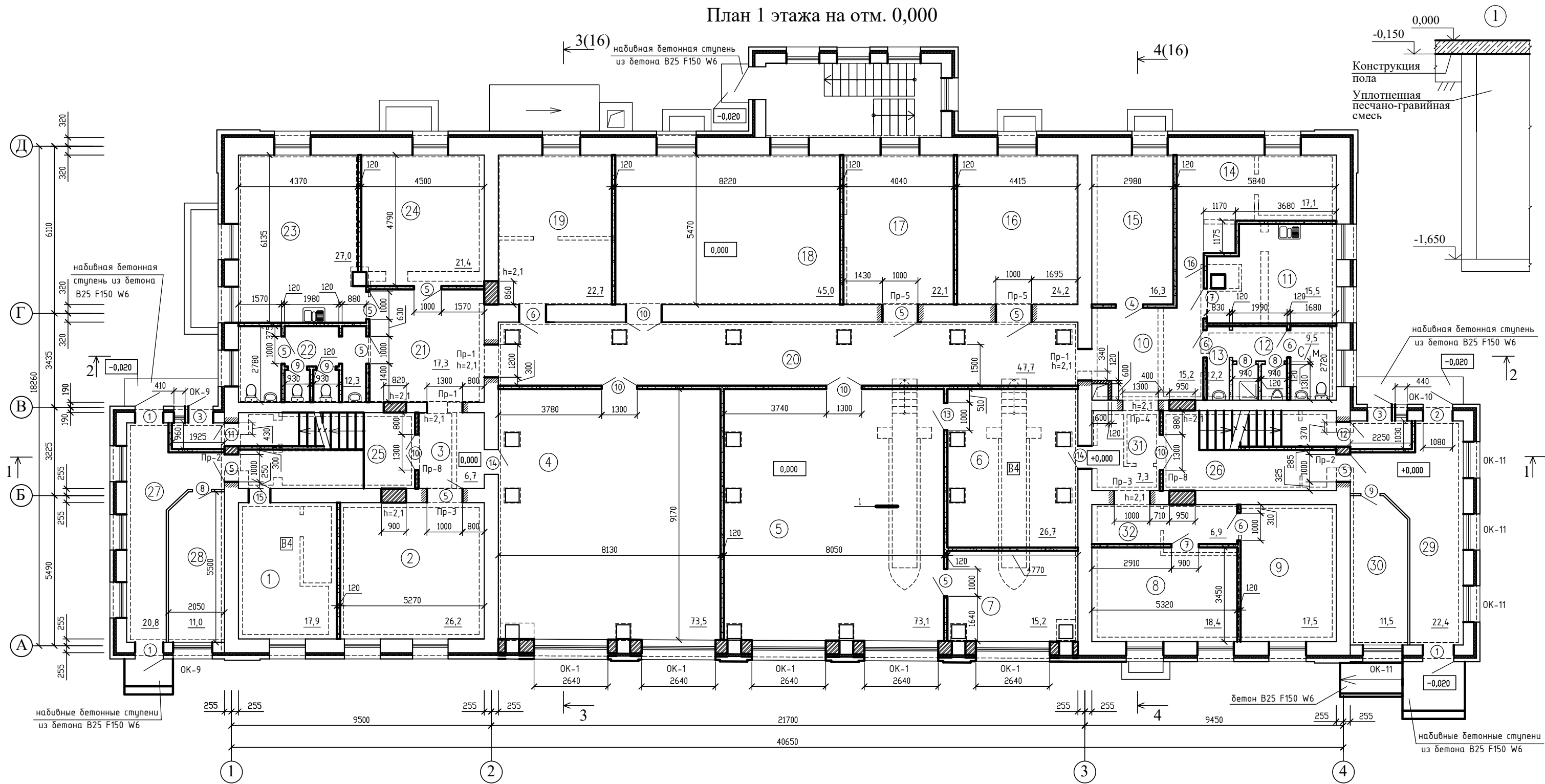
Экспликация помещений

№ на плане	Наименование помещений	Площадь м ²
1	Электрощитовая	13,0
2	Насосная	34,3

1. Данный лист читать совместно с листами 22-24
2. Спецификации окон, дверей и перемычек см. листы 22-24

						49-12-1-АР			
Изм.	Кол.у	Лист	Ндок	Подпись	Дата				
Г И П	Исполн.	Проверил				Административное здание	Стадия Р	Лист 8	Листов
						План подвала			

План 1 этажа на отм. 0,000



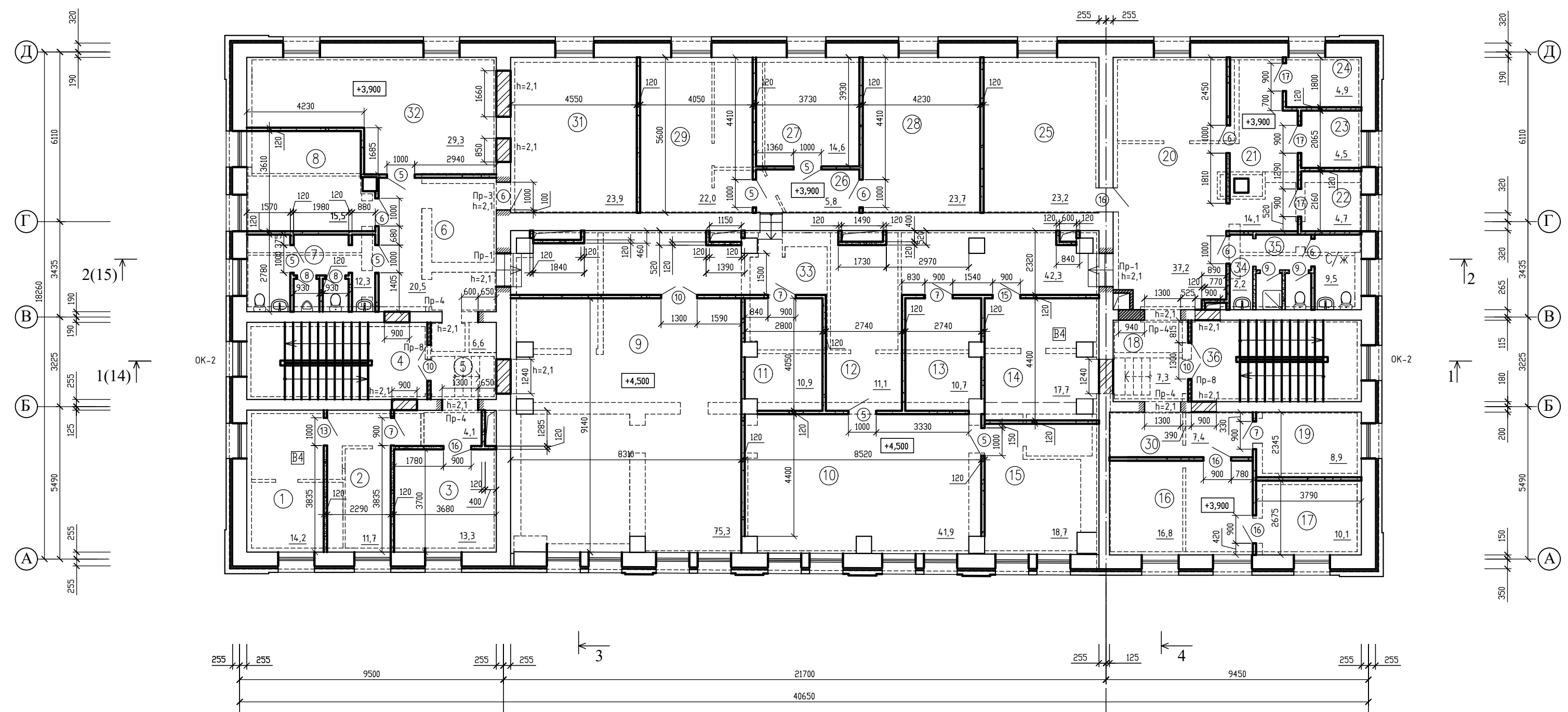
Экспликация помещений первого этажа

Номер помещения	Наименование	Площадь, м ²	Кат. помещения	Номер помещения	Наименование	Площадь, м ²	Кат. помещения	Номер помещения	Наименование	Площадь, м ²	Кат. помещения
1	Серверная ЦУКСа	17,9	B4	12	Санузел	9,5		23	Комната приема пищи	27,0	
2	Гардероб смены ЦУКС	26,2		13	Санузел	2,2		24	Комната отдыха женская	21,4	
3	Тамбур	6,7		14	Комната отдыха службы СПТ	17,1		25	Лестница	18,1	
4	Зал совещаний	73,5		15	Кабинет начальника ОФПС	16,3		26	Лестница	18,6	
5	Оперативный зал ОДС ЦУКС	73,1		16	Кабинет	24,2		27	Тамбур	20,8	
6	Узел связи	26,7	B4	17	Комната совещаний ОДС ЦУКС	22,1		28	Комната охраны	11,0	
7	Кабинет ОКСИОН (Общероссийская комплексная система информирования и оповещения населения)	15,2		18	Зал совещаний	45,0		29	Тамбур	22,4	
8	Комната дежурного СПТ (Служба пожаротушения)	18,4		19	Комната отдыха мужчин	22,7		30	Комната охраны	11,5	
9	Кабинет СПТ	17,5		20	Коридор	47,7		31	Тамбур	7,3	
10	Холл	15,2		21	Холл	17,3		32	Коридор	6,9	
11	Комната приема пищи	15,5		22	Санузел	12,3					

1. Спецификации окон, дверей и перемычек см. листы 22-24
2. Ведомость отделки см. листы 27-31
3. Устройство вентиляционных шахт проводить после прокладки коммуникаций

					49-12-1-АР				
Изм.	Кол.	Лист	Ндок	Подпись	Дата				
Г И П						Административное здание			
Исполн.						Р	9	Листов	
Проверил						План 1 этажа на отм. 0,000			

← 3(16) **План 2 этажа на отм. +3,900** ← 4(16)



Экспликация помещений второго этажа

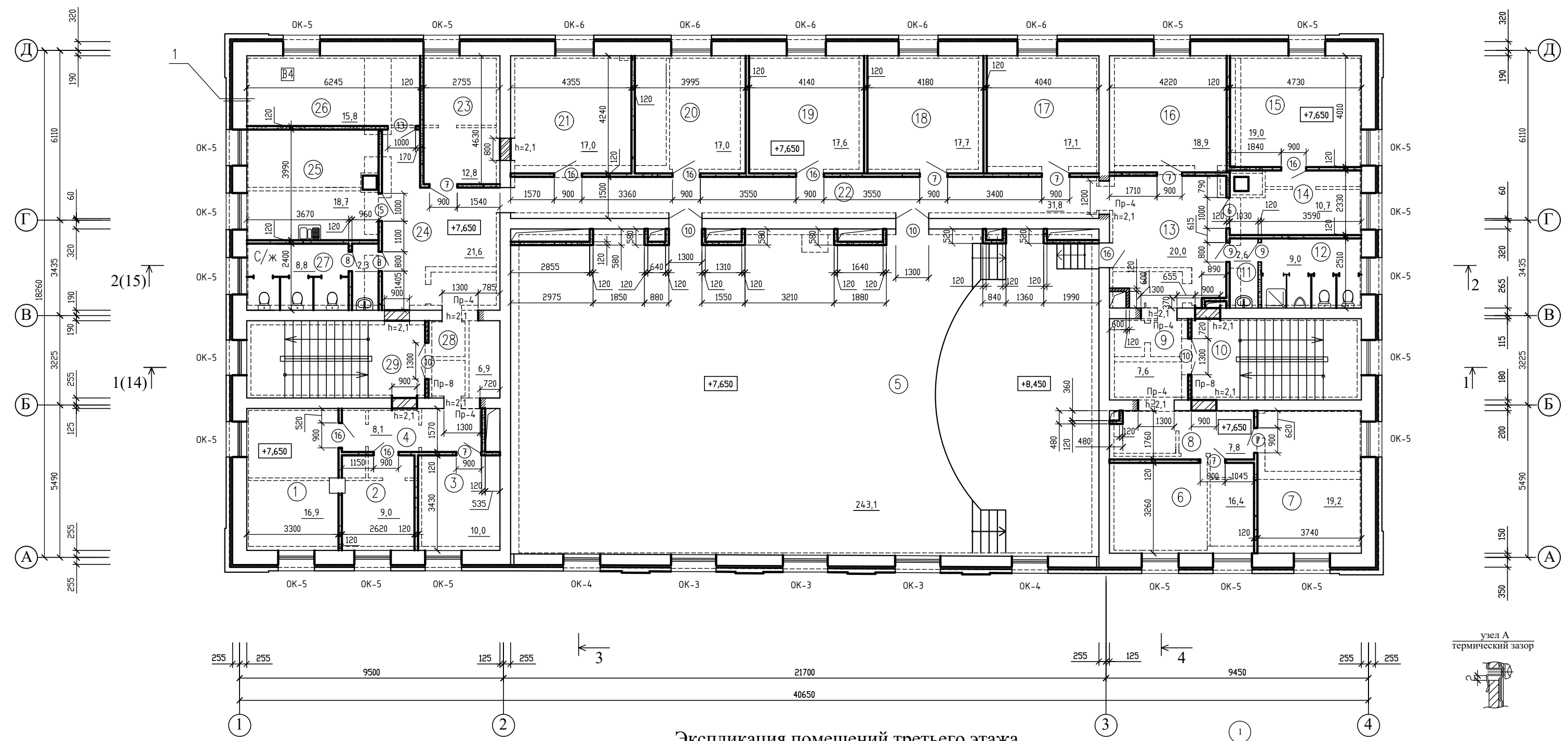
Номер помещения	Наименование	Площадь, м ²	Кат. помещения	Номер помещения	Наименование	Площадь, м ²	Кат. помещения	Номер помещения	Наименование	Площадь, м ²	Кат. помещения
1	Мастерская	14,2	B4	13	Гардероб женский	10,7		25	Кабинет ЗНГУ (АКУ)	23,2	
2	Кабинет	11,7		14	Серверная	17,7	B4	26	Коридор	5,8	
3	Кабинет НОКВР	13,3		15	Комната отдыха специалиста ЦОВ (Центра обработки вызовов)	18,7		27	Кабинет заместителя начальника ЦУКС (центра управления в кризисных ситуациях)	14,6	
4	Лестница	18,1		16	Кабинет ОКВР	16,8		28	Кабинет начальника ЦУКС	23,7	
5	Тамбур	6,6		17	Кабинет ОКВР	10,1		29	Кабинет вспомогательных служб ЦОВ (Центра обработки вызовов)	22,0	
6	Холл	20,5		18	Тамбур	7,3		30	Коридор	7,4	
7	Санузел	12,3		19	Кабинет	8,9		31	Кабинет руководителя ЦОВ	23,9	
8	Финансово-экономический отдел	15,5		20	Холл	37,2		32	Помещение центра обработки вызовов	29,3	
9	Ситуационный центр Губернатора Орловской области	75,3		21	Холл	14,1		33	Коридор	42,3	
10	Комната психологической разгрузки	41,9		22	Касса	4,7		34	Санузел	2,2	
11	Гардероб мужской	10,9		23	Касса	4,5		35	Санузел	9,5	
12	Коридор	11,1		24	Касса	4,9		36	Лестница	18,6	

1. Спецификации окон, дверей и перемычек см. листы 22-24
2. Ведомость отделки см. листы 31-35
3. Устройство вентиляционных шахт проводить после прокладки коммуникаций

49-12-1-АР					
Изм.	Кол.у	Лист	Ндок	Подпись	Дата
Г И П					
Исполн.					
Проверил					
Административное здание					
План 2 этажа на отм. +3,900					
Стадия	Лист	Листов			
Р	10				

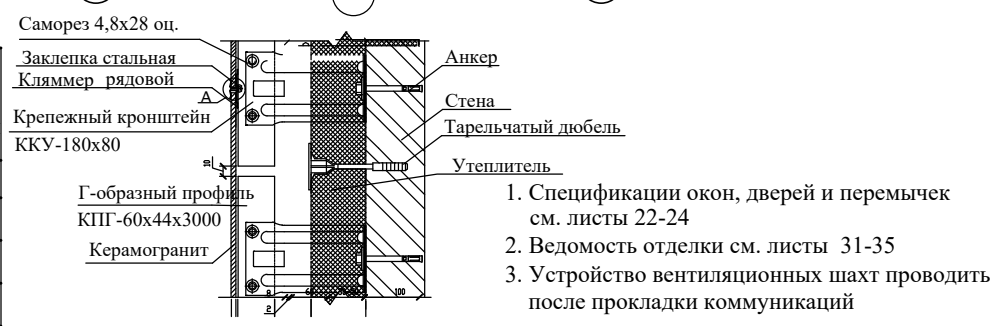
3(16) План 3 этажа на отм. +7,650

4(16)



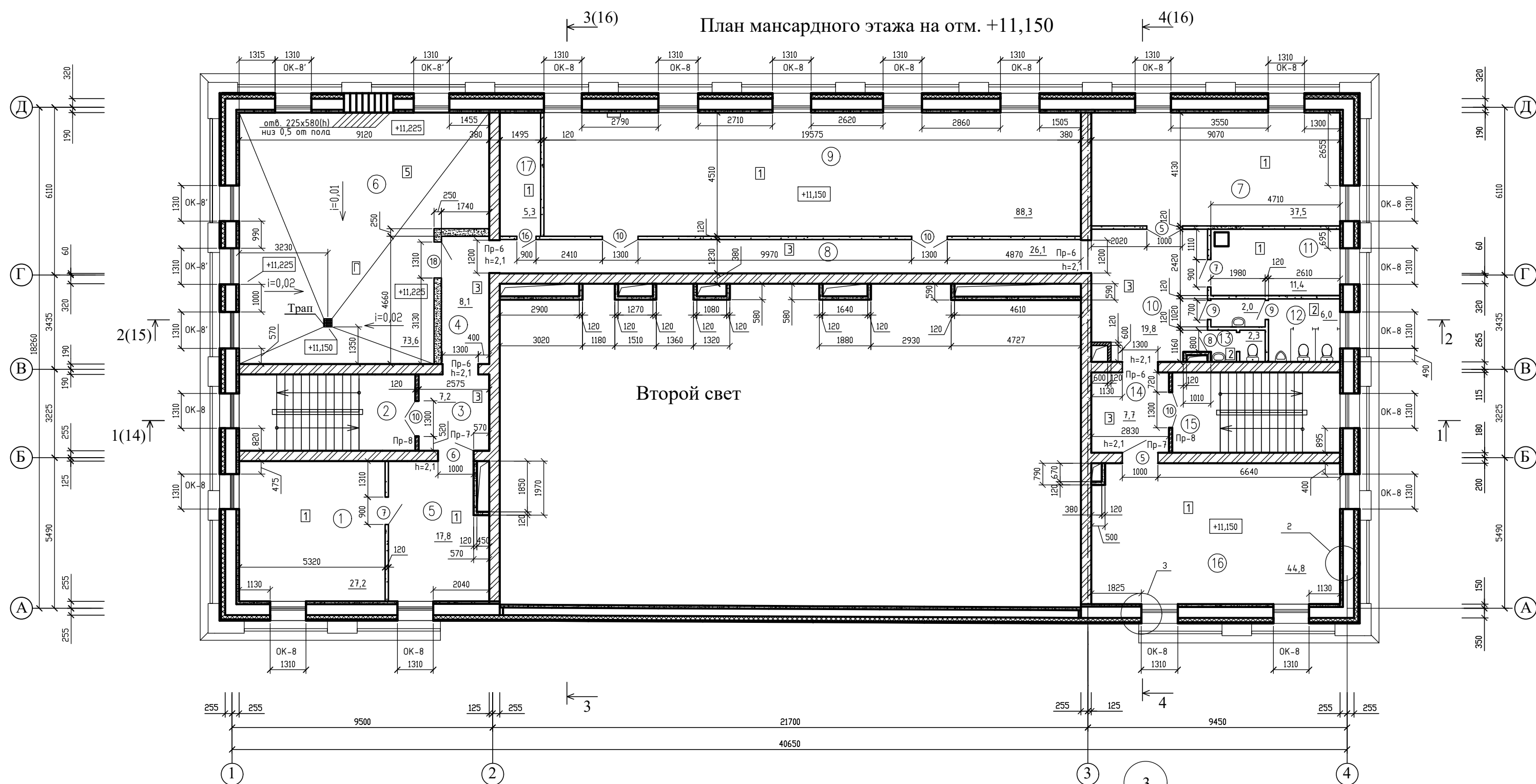
Экспликация помещений третьего этажа

Номер помещения	Наименование	Площадь, М ²	Кат. помещения	Номер помещения	Наименование	Площадь, М ²	Кат. помещения	Номер помещения	Наименование	Площадь, М ²	Кат. помещения
1	Помещение канцелярии	16,9		12	Санузел	9,0		23	Гардероб	12,8	
2	Кабинет начальника канцелярии	9,0		13	Холл	20,0		24	Холл	21,6	
3	Помещение почты	10,0		14	Бухгалтерия	10,7		25	Комната приема пищи	18,7	
4	Коридор	8,1		15	Кабинет материальной группы	19,0		26	Помещение хранения оборудования	15,8	В4
5	Актовый зал	243,1		16	Кабинет ФЭО	18,9		27	Санузел	12,3	
6	Кабинет	16,4		17	Кабинет ФЭО	17,1		28	Тамбур	6,9	
7	Кабинет	19,2		18	Кабинет материальной группы	17,7		29	Лестница	18,1	
8	Коридор	7,8		19	Кабинет ЮО	17,6					
9	Тамбур	7,6		20	Бухгалтерия	17,0					
10	Лестница	18,6		21	Кабинет ЗНГУ по ФЭО	17,0					
11	Санузел	2,6		22	Коридор	31,8					



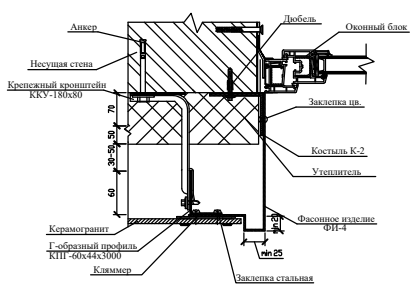
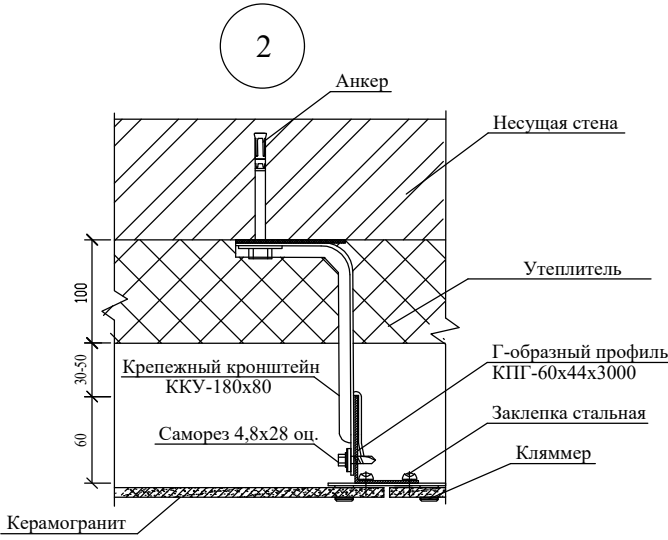
Изм.	Кол.у	Лист	Ндок	Подпись	Дата	Административное здание			Стадия	Лист	Листов
						План 3 этажа на отм. +7,650			Р	11	

План мансардного этажа на отм. +11,150



Экспликация помещений мансардного этажа на отм. 11,150

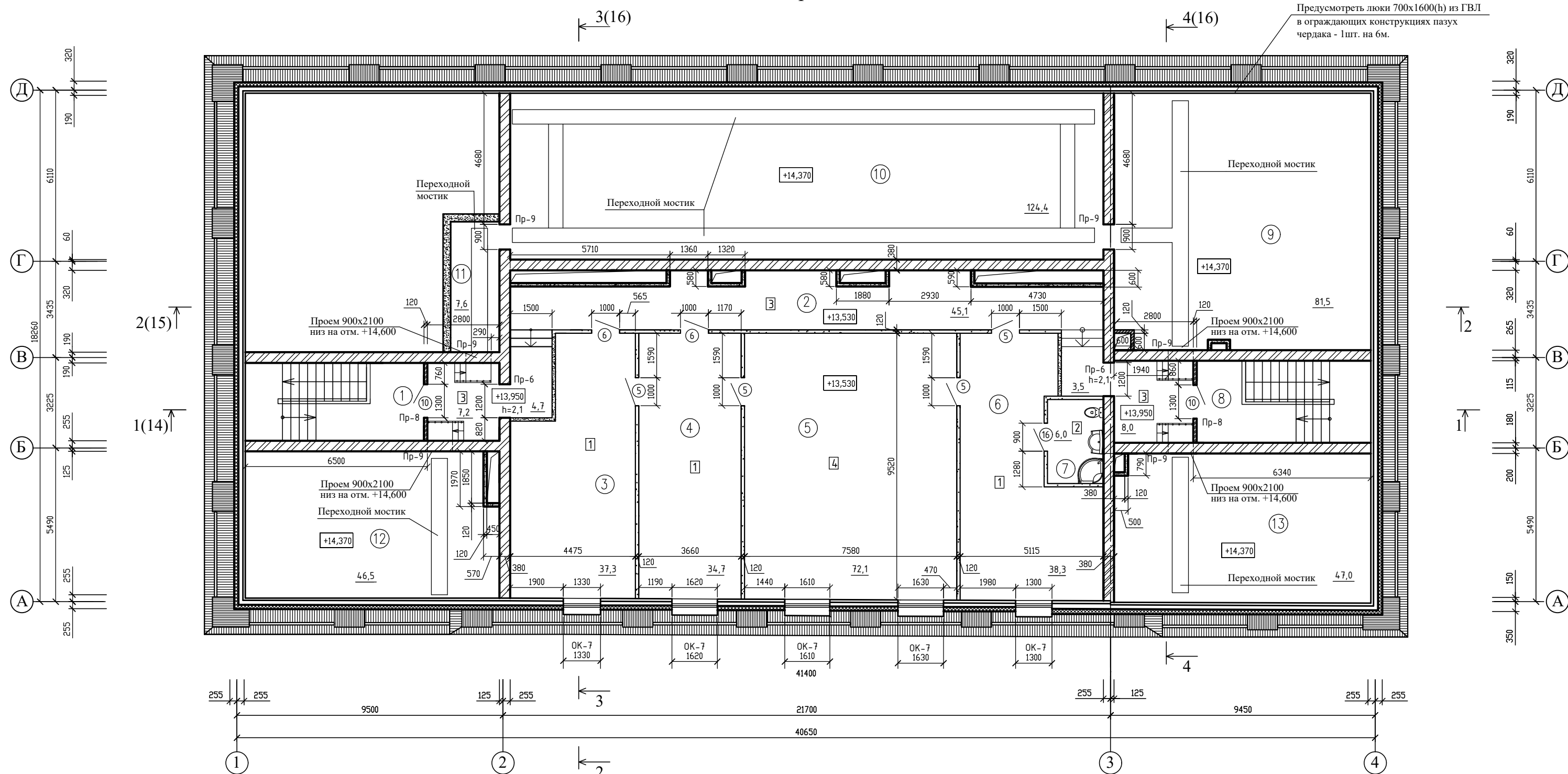
Номер помещения	Наименование	Площадь, м ²	Кат. помещения	Номер помещения	Наименование	Площадь, м ²	Кат. помещения
1	Кабинет помощника НГУ (начальника главного управления)	27,2		12	Санузел (мужской)	8,0	
2	Лестница	18,1		13	Санузел (женский)	2,3	
3	Тамбур	7,2		14	Тамбур	7,7	
4	Холл	8,1		15	Лестница	18,6	
5	Кабинет лингвиста	17,8		16	Кабинет заместителя НГУ	44,8	
6	Котельная	73,6		17	Подсобное помещение	5,3	
7	Кабинет заместителя НГУ по ГПС	37,5					
8	Коридор	26,1					
9	Зал совещаний	88,3					
10	Холл	19,8					
11	Кабинет начальника ОВР	11,4					



1. Спецификации окон, дверей и перемычек см. листы 22-24
2. Ведомость отделки см. листы 39-42
3. Устройство вентиляционных шахт проводить после прокладки коммуникаций

				49-12-1-АР			
Изм.	Кол.у	Лист	Ндок	Подпись	Дата		
Г И П	Исполн.	Проверил				Административное здание	Стадия
						План мансардного этажа на отм. +11,150	Лист
							Листов
							Р
							12
							Листов

План мансардного этажа на отм. +13,530



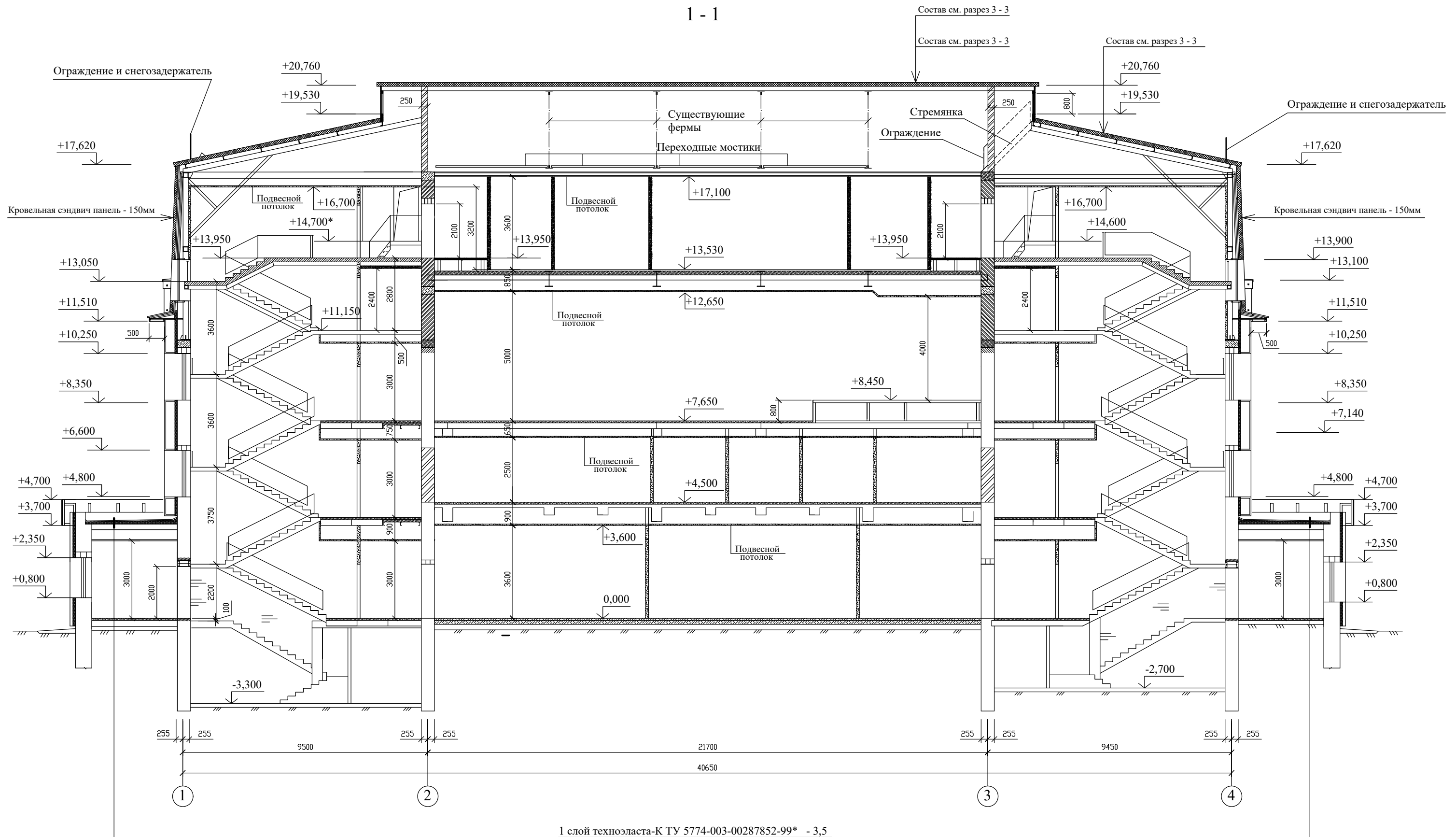
Экспликация помещений мансардного этажа на отм. 13.900

Номер помещения	Наименование	Площадь, М ²	Кат. помещения	Номер помещения	Наименование	Площадь, М ²	Кат. помещения
1	Лестница	17,9		12	Чердак	42,6	
2	Коридор	57,4		13	Чердак	41,3	
3	Помещения для ожидания посетителей	37,3					
4	Приемная	34,7					
5	Кабинет начальника главного управления	72,1					
6	Комната отдыха	38,3					
7	Санузел	6,0					
8	Лестничная клетка	17,9					
9	Чердак	81,5					
10	Чердак	119,6					
11	Чердак	7,6					

1. Спецификации окон, дверей и перемычек см. листы 22-24
2. Ведомость отделки см. листы 42-43
3. Устройство вентиляционных шахт проводить после прокладки коммуникаций

					49-12-1-АР			
Изм.	Кол.у	Лист	Ндок	Подпись	Дата			
Г И П						Административное здание	Стадия	
Исполн.							Лист	
Проверил							Листов	
План мансардного этажа на отм. +13,530							Р	13

1 - 1

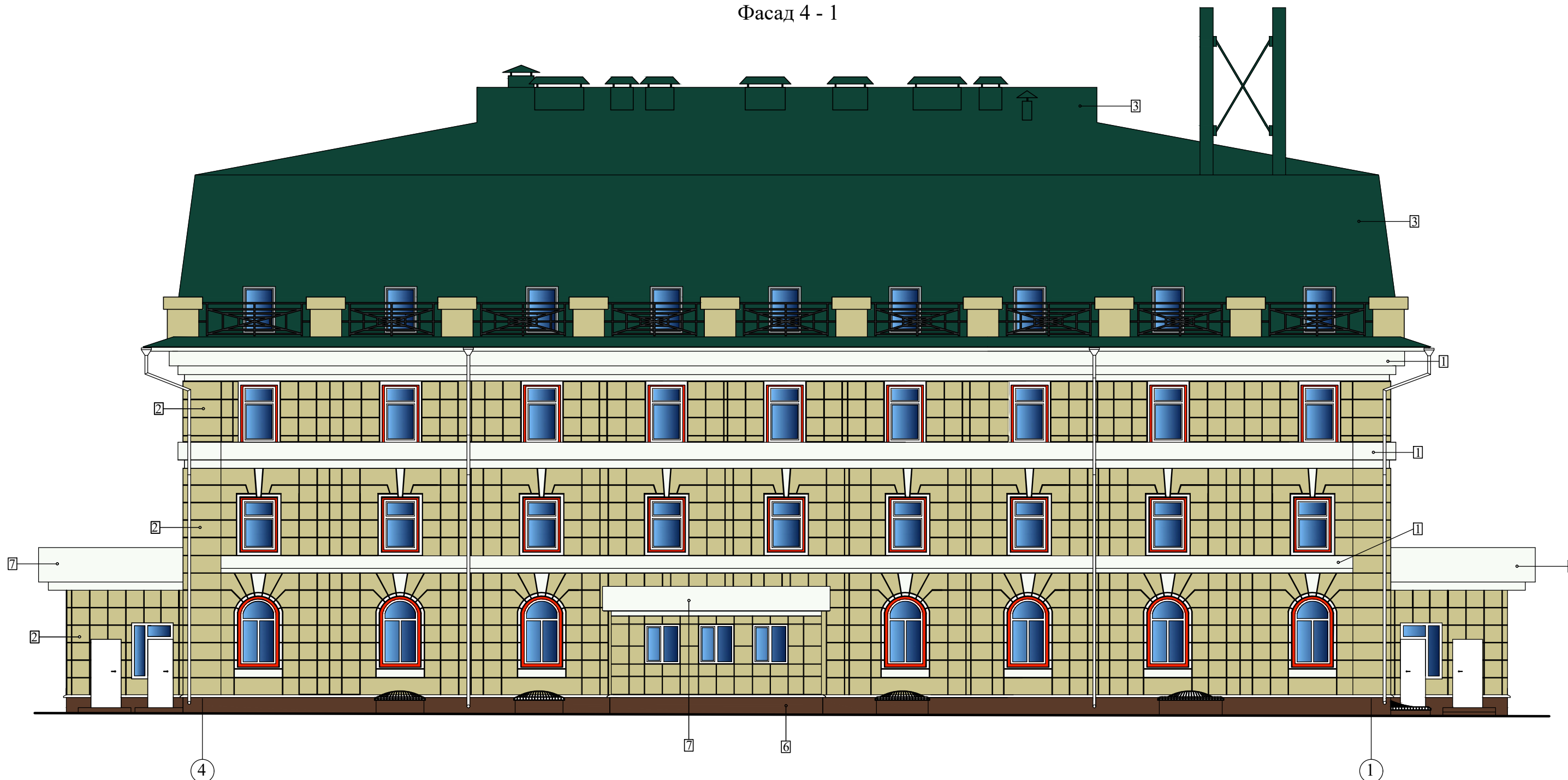


1 слой техноэласта-К ТУ 5774-003-00287852-99*	- 3,5
1 слой техноэласта-П ТУ 5774-003-00287852-99*	- 5,0
Стяжка из цементно-песчаного раствора М150	- 30
Утеплитель - плиты "Руф Батс" ТУ 5762-005-45757203-99	- 120
Полиэтиленовая пленка б = 0,2мм ГОСТ 10354-82	- 120
Выравнивающая стяжка из цементно-песчаного раствора М 150	- 15
Существующие плиты покрытия	

					49-12-1-АР				
Изм.	Кол.	Лист	Док.	Подпись	Дата				
Г И П						Административное здание	Стадия	Лист	Листов
Исполн.							Р	14	
Проверил						Разрез 1 - 1			

Ив. N подл.	Подл. и дата	Взам. инв. N

Фасад 4 - 1



Ведомость отделки фасадов

№ п/п	Колористическое решение	Вид отделки	Примечание
1		Керамогранит 600x600мм	RAL9016 по каталогу RAL
2		Керамогранит 600x600мм	RAL1000 по каталогу RAL
3		Профилированный лист	RAL6005 по каталогу RAL
4		Окраска пентафталевой эмалью ПФ-115 ограждения кровли, пандуса и приямков	RAL9004 по каталогу RAL
5		Металлический лист с полимерным покрытием	RAL3011 по каталогу RAL
6		Керамогранит 600x600мм	RAL8011 по каталогу RAL
7		Облицовка -композитная панель типа ALUCOBOND	RAL9016 по каталогу RAL

Изм.	Кол.	Лист	Ндок	Подпись	Дата
Г И П					
Гл. спец.					
Исполн.					
Проверил					

Административное здание	Стадия	Лист	Листов
Фасад 4 - 1 Паспорт цветового решения	Р	3	