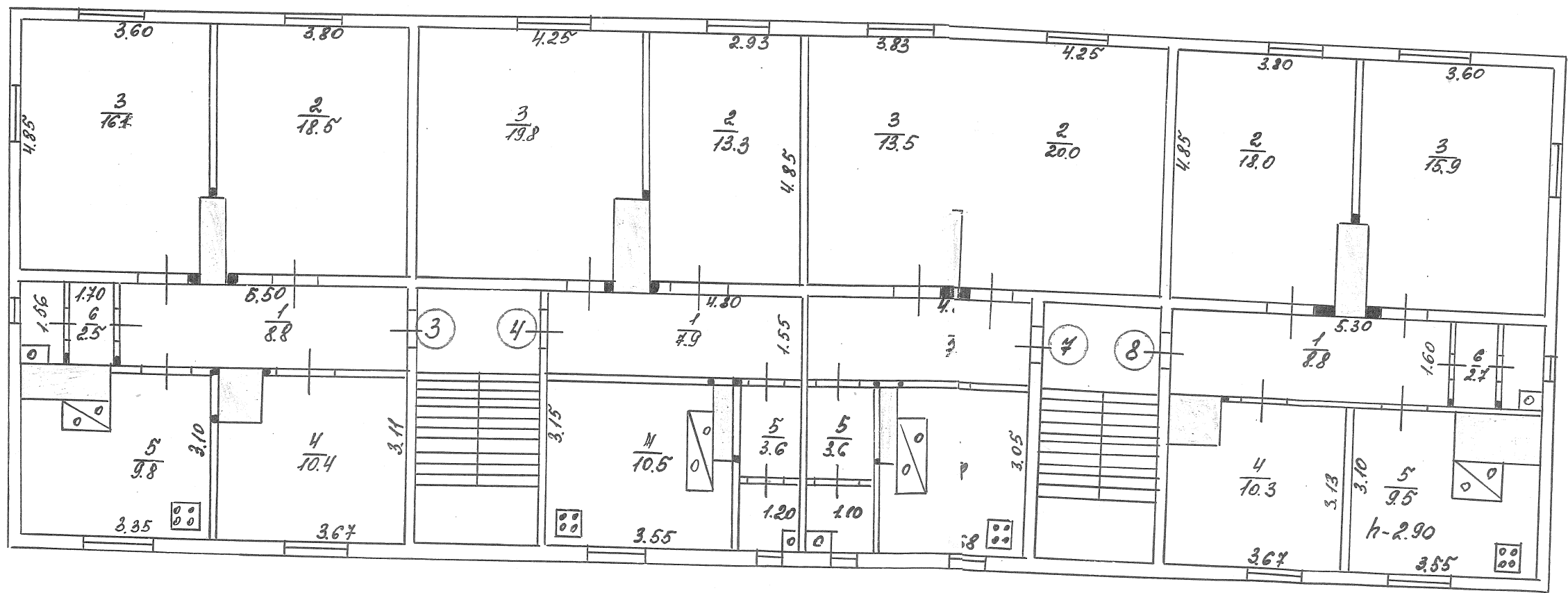


ПЛАН ДОМА № 21
 Заводской

План 2-го этажа



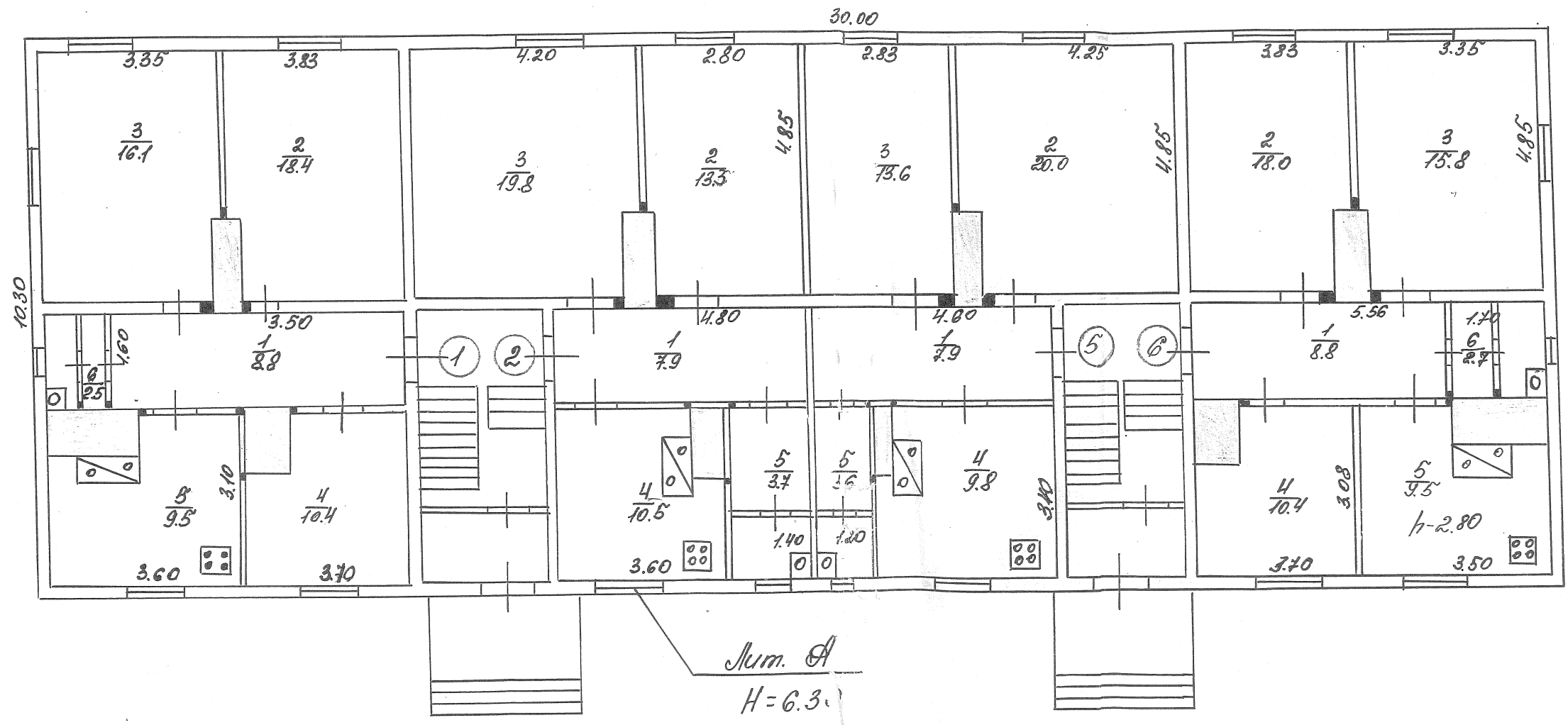
Масштаб 1:100



Чертил техник инвентаризатор *Григорьев*
 Проверил техник контролер
 10. *Колесня* 1988

Заводской № 21

План 1-го этажа



Чертил техник инвентаризатор *Мещеряков*
 Проверил техник контролер
 10 - *Колесов* 1988 г.



Масштаб 1:100

ТЕХНИЧЕСКИЙ ПАСПОРТ

на жилой дом № 21 литер А

по Заводской ул. (пер.)

город Ж-Март

район Архангельская обл.

Кварт. № IV
Инвент. 21
Шифр (фон) ведомств.

I. Общие сведения

Владелец Тогоорский мясозавод

Серия, тип проекта _____

Год постройки 1954

переоборудовано _____

надстроено _____

в _____

году.

Год последнего капитального ремонта _____

Число этажей два

Кроме того, имеется: подвал, цокольный этаж, мансарда, мезонин (подчеркнуть).

Число лестничных клеток две шт.; их уборочная площадь 43.8

кв. м

Уборочная площадь общих коридоров и мест общего пользования _____

кв. м

Средняя внутренняя высота помещений 2.85 м. Объем 1944

куб. м

Общая полезная площадь дома 482.2

кв. м

Из них: а) жилые помещения, полезная площадь 140.6

кв. м

в том числе: жилой площади 311.6

кв. м

Средняя площадь квартиры 311.6 : 8 = 38.9

кв. м

Распределение жилой площади

№ п/п.	Жилая площадь находится	Количество			Текущие изменения					
		жилых кварт.	жилых комнат	Жилая площадь	количество		жилая площадь	количество		жилая площадь
					жилых кварт.	жилых комнат		жилых кварт.	жилых комнат	
1	2	3	4	5	6	7	8	9	10	11
1	В квартирах	8	20	311.6						
2	В помещен. коридор. системы									
3	В общежитиях									
4	Служебная жилая площадь									
5	Маневренная жил. площадь									

Из общего числа жилой площади находится:

а) в мансардах										
б) в подвалах										
в) в цокольных этажах										
г) в бараках										

Распределение квартир по числу комнат (без общежит. и коридорной системы)

№ п/п.	Квартиры	Число квартир	Их жилая площадь	Текущие изменения			
				число квартир	их жил. площ.	число квартир	их жил. площ.
1	2	3	4	5	6	7	8
1	Однокомнатные						
2	Двухкомнатные	4	133.3				
3	Трехкомнатные	4	178.3				
4	Четырехкомнатные						
5	Пятикомнатные						
6	Шестикомнатные						
7	Восемь и более комнат						

Всего: 8 311.6

IV. Описание конструктивных элементов и определение износа жилого дома

Группа капитальности II

Вид внутренней отделки простая

Сборник № 28

Таблица № 136

№ п/п	Наименование конструктивных элементов	Описание конструктивных элементов (материал, конструкция, отделка и прочее)	Техническое состояние (осадки, трещины, гниль и т. п.)	Удельн. вес конструктивных элементов	Поправка к удельн. весу в процентах	Удельн. вес констр. элем. с поправкой	Износ в %	Произведен. % износа на уд. вес констр. элем.
1	2	3	4	5	6	7	8	9
1	Фундаменты	деревянные ступеньки	состоящие удовлет.	3		3	46	1,38
2	а) наружные и внутренние капитальные стены	рубленые из бруса	"	24		24	46	11,04
	б) перегородки	деревянные	"					
3	Перекрытия	чердачные	деревянные					
		междуэтажные	деревянные	9		9	42	3,78
		подвальные	отепленные					
4	Крыша	шиферная по дереву	"	5		5	46	2,3
5	Полы	деревянные отепленные окрашен.	"	14		14	37	5,18
6	Проемы	оконные	двойные створки					
		дверные	одностворчатые	10		10	32	3,2
7	Отделочн. раб.	Наружная отделка архитектур. оформлен.	обшит, окраш.					
		а)	"					
		б)	"	13		13	35	4,55
8	Санитарно- и электротехн. работы	Внутренняя отделка а)	м/о окон и дверей					
		б)	"					
		Центр. отопление						
		Печное отопление	кирпичи оштук.	"				
		Водопровод						
		Электроосвещение	открыт. на 220В					
		Радио	от город. сети.					
		Телефон	от ант. общ. польз.					
		Телевидение						
		Ванны	с газ. колонк.					
			с дров. колонк.					
			с горяч. водосн.					
			Горячее водосн.					
			Вентиляция					
	Газоснабжение							
	Мусоропровод							
	Лифты							
	Канализация							
9	Разные работы	деревянные крыльца	"	8		8	40	3,2
Итого				100		93,50		36,5

% износа, приведенный к 100 по формуле: $\frac{\text{процент износа (гр. 9)} \times 100}{\text{удельный вес (гр. 7)}} = \frac{36,58 \times 100}{93,50} = 39\%$

IV. Описание конструктивных элементов и определение износа жилого дома № 21 по ул.Заводская в г. Нарьян-Маре

Группа капитальности IV Год постройки 1957 г. Сборник № 28
 Вид внутренней отделки простая Литер по плану A Таблица № 13-в

№	Наименование конструктивных элементов	Описание конструктивных элементов (материал, конструкция, отделка и др.)	Техническое состояние (осадки, трещины, гниль и т. п.)	Удельн. вес констр. элементов	Поправка к удельному весу в %	Удельн. вес констр. элем. с поправкой	Износ в %	Произв. % износа на уд. Вес		
1	Фундаменты	деревянные ступеньки	оседание отдельных участков здания, столбы поражены гнилью и имеют повреждения	3		3	60	1,80		
2	а) наруж. и внутр. кап. стены	рубленые из бруса	значительные искривления конструкций стен и неравномерные осадки, промерзание стен, трещины в венцах, частичное поражение гнилью, трещины в штукатурке	24		24	55	13,20		
	б) перегородки	деревянные								
3	перекрытия	Чердачное	прогибы балок, трещины и сколы в местах соединения балок, зазоры и щели между досками	9		9	55	4,95		
		Междуэтажные							деревянные оштукатуренные	
4	Крыша	металлочерепица по деревянным конструкциям	протечки и просветы в отдельных местах, отсутствие настенных желобов и свесов	5		5	15	0,75		
5	Полы	дощатые, отепленные, окрашенные	сильная просадка, изношенность, изломы досок	14		14	50	7,00		
6	Проемы	оконные	дверные полотна осели, расстройство дверных коробок, оконные переплеты покоробились, сопряжения нарушены	10		10	50	5,00		
		дверные							филенчатые	
7	Отдел. раб.	внутренняя	удовлетворительная	13		13	45	5,85		
		наружная							штукатурка стен, оклейка стен обоями, м/о окон и дверей, побелка	
8	Санитарно- и электротехн. работы	Центр. отопл.		14		14	50	5,90		
		Печн. отопл.								
		Водопровод								
		Электроосвещение							220 В, проводка открытая	
		Радио								
		Телефон							от городской АТС	
		Телевидение							от антенн общего пользования	
		Ванны							С газ. кол.	+1,9
									С дров. кол.	-4,3
									С гор. вод.	-4,6
		Гор. водоснабж.								-1,8
		Вентиляция							естественная	
		Газоснабж.								+2,0
		Мусоропровод								
Канализация	сброс в местный отстойник									
9	Разные работы	деревянное крыльцо и лестницы	прогибы и стертость досок в ходовых местах	8		8	55	4,40		
Итого:				100	x	97,5		48,85		

% износа, приведенный к 100 по формуле - $\frac{\text{процент износа} \times 100}{\text{удельный вес}} = 50\%$



1	2	3	4	5	6	Площадь по внутреннему обмеру в кв. м				11	12
						7	8	9	10		
Дата записи и литера по плану	Этажи (начиная с 1-го этажа и кончая мезонином)	№ помещения квартиры и прочее	№ по плану строения комнаты, кухни, корид. и т. д.	Назначение частей помещений: жилая комната, кухня, корид. и т. д.	Формула подсчета площади по внутреннему обмеру	общая полезная	жилая	в том числе: встпомогат. (подсобная)	прочая	Высота помещений по внутреннему обмеру	Примечания: самовольно денная или сам. переоборудов. площадь
10.11.88г.	1	5	1	коридор		4,9	20,0	4,9		2,80	
			2	жилая		13,6	13,6				
			3	жилая		9,8		9,8			
			4	кухня		3,6		3,6			
			5	туалет							
					Итого по н.б.5	54,9	33,6	21,3			
		6	1	коридор		8,8		8,8			
			2	жилая		18,0	18,0				
			3	жилая		15,8	15,8				
			4	жилая		10,4	10,4				
			5	кухня		9,5		9,5			
			6	туалет		2,4		2,4			
					Итого по н.б.6	65,2	44,2	21,0			
					Итого по 1-этажу	120,1	77,8	42,3			

№ помещения (1) и кончая мезонином) у.л. (1) 4

Для жилых домов и общественного фонда

ЭКСПЛИКАЦИЯ

к поэтажному плану жилого дома, расположенного в городе (поселке) Ч. Мафсе

по ул. (пер.) Заводской № 24

Этаж (или цокольный этаж)	№ помещения и прочее	№ по плану строения ком. наты, кухни, корид. и т. д.	Назначение частей помещения: жилая комната, кухня, корид. и т. д.	Формула подсчета площади по внутреннему обмеру	Площадь по внутреннему обмеру в кв. м				Высота помещения по внутреннему обмеру	Примечание: самовольно возведенная или самовольно переоборудованная площадь
					общая полезная	жилая	в том числе вспомогат. (подсобная)	прочая		
2	3	4	5	6	7	8	9	10	11	12
II	3	1	коридор		8,8		8,8		2,90	
		2	жилая		18,5	18,5				
		3	жилая		16,1	16,1				
		4	жилая		10,4	10,4				
		5	кухня		9,8		9,8			
		6	туалет		2,5		2,5			
				Итого по кв. 3	66,1	45,0	21,1			
	4	1	коридор		4,9		4,9			
		2	жилая		13,3	13,3				
		3	жилая		19,8	19,8				
		4	кухня		10,5		10,5			
		5	туалет		3,6		3,6			
				Итого по кв. 4	55,1	33,1	22,0			

