

ИП "Майский Дмитрий Борисович"  
Ассоциация "Саморегулируемая организация Некоммерческое партнерство  
Объединение Проектировщиков "Основа Проект"

Решение о согласовании № \_\_\_\_\_  
от " \_\_\_\_ " \_\_\_\_\_ года

\_\_\_\_\_  
(подпись)

М.П.

# ПАСПОРТ ФАСАДОВ

Адрес здания, строения, сооружения: г. Ялта, ул. Киевская 6 (1)

Год постройки:

Автор архитектурного проекта:

Лицо ответственное за эксплуатацию:

Паспорт выполнен:

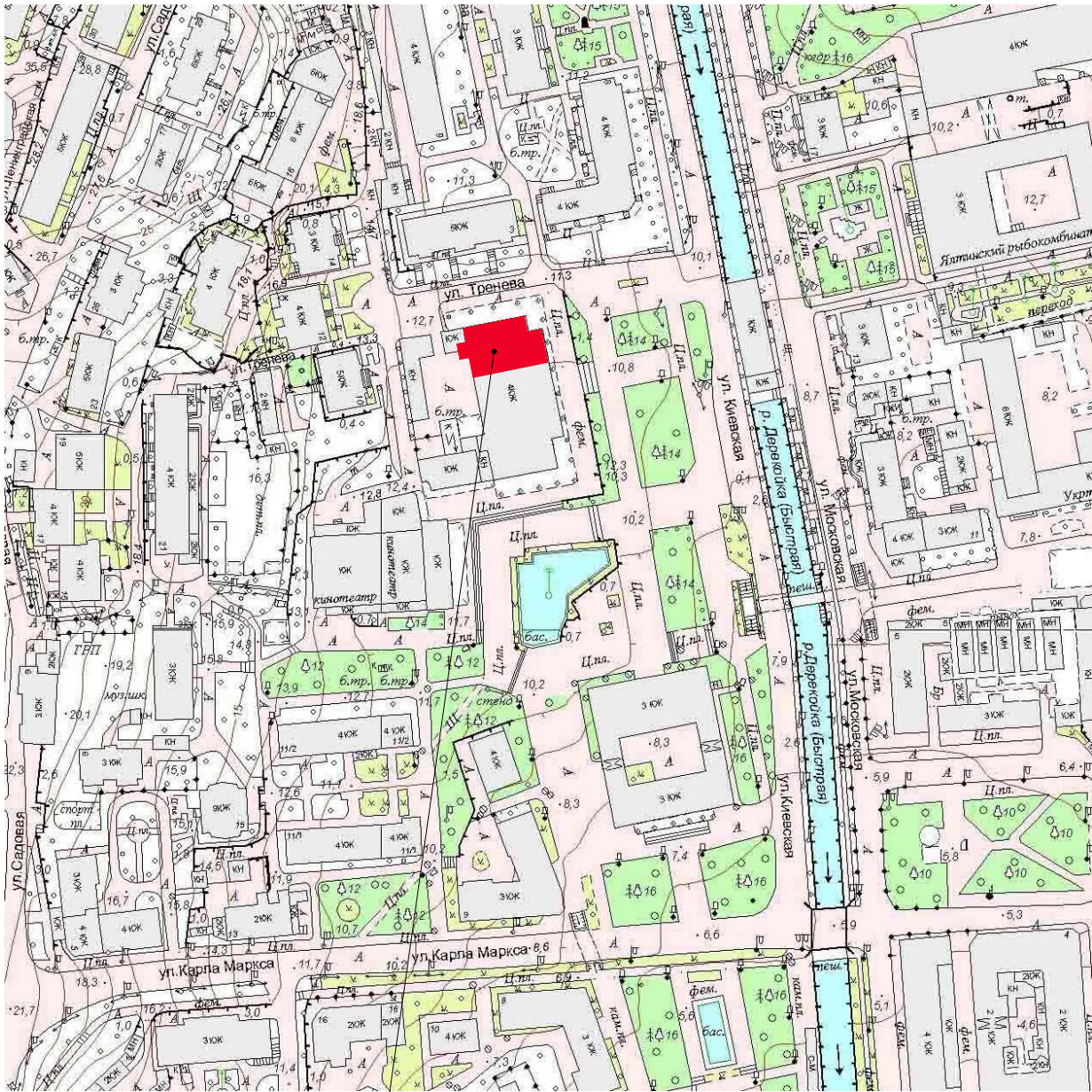
Паспорт фасадов составлен по состоянию

на \_\_\_\_\_

Актуализирован " \_\_\_\_ " \_\_\_\_\_ г.

Симферополь, 2020 год.

Ситуационный план



Рассматриваемая часть фасада здания  
"Сеть продуктовых магазинов "ПУД"

Ведомость чертежей комплекта ПНО

№ листа	Наименование	Примечание
1	Общие данные. Пояснительная записка. Ситуационный план	
2	Материалы фотофиксации до ремонта фасадов части здания.	
3	Колористическое решение части фасада. Главного входа. (ведомость отделки фасада)	
4	Колористическое решение части фасада. Бокового фасада. (ведомость отделки фасада)	
5	Колористическое решение части фасада. Заднего фасада. (ведомость отделки фасада)	

ПОЯСНИТЕЛЬНАЯ ЗАПИСКА

Паспорт цветового решения здания по адресу: ул. Киевская 6 (1) в городе Ялта разработан на основании:

- заявления заказчика
- обмеров и обследования здания в натуре

Цветовое решение фасадов принято с учетом особенности окружающей застройки и приспособления здания под магазин "Сети продуктовых магазинов "ПУД". В соответствии с разработанным паспортом фасадов планируется выполнение работ по ремонту наружных элементов здания. Предполагается по фасадам здания выполнить замены дверных и оконных заполнений , увеличение высоты и размеров остекления, согласно технологической карте данного магазина. Замена покрытий козырьков на сэндвич панели. Установка элементов кондиционирования над козырьками. Стены облицевать сэндвич панелями. Тип и габаритные размеры оконных блоков, подлежащие замене, принять из единого материала (алюминий) . Принятые в паспорте фасадов решения, соответствуют требованиям экологических, санитарно-гигиенических, противопожарных, и других норм, действующих на территории Российской Федерации и обеспечивают безопасную для жизни и здоровья людей эксплуатацию объекта. Предусмотренные паспортом решения не затрагивают конструктивные и другие характеристики надежности и безопасности здания. Несущие способности конструкций не нарушены.

Взамен инв. N	
Подпись и дата	
Инв. N подл.	

						13/07-2020-ПНО			
						Паспорт наружной отделки фасада			
изм.	к-во	док.	лист	подпись	дата				
Разработал	Чухрай						Стадия	Лист	Листов
Проверил	Леонидченко						П	1	
ГИП	Скляров								
						Общие данные. Пояснительная записка. Ситуационный план	ИП Майский Дмитрий Борисович		



Материалы фотофиксации  
до ремонта фасадов части здания.



Фасад входная группа.



Фасад входная группа.



Задний фасад зона разгрузки.

Взамен инв. N	
Подпись и дата	
Инв. N подл.	



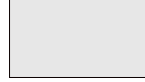

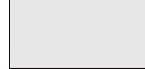
						13/07-2020-ПНО			
						Паспорт наружной отделки фасада			
изм.	к-во	док.	лист	подпись	дата		Стадия	Лист	Листов
Разработал	Чухрай						П	2	
Проверил	Леонидченко								
ГИП	Скляров								
						Материалы фотофиксации до ремонта фасадов части здания.	ИП Майский Дмитрий Борисович		



Колористическое решение части фасада.  
Главного входа. (ведомость отделки фасада)

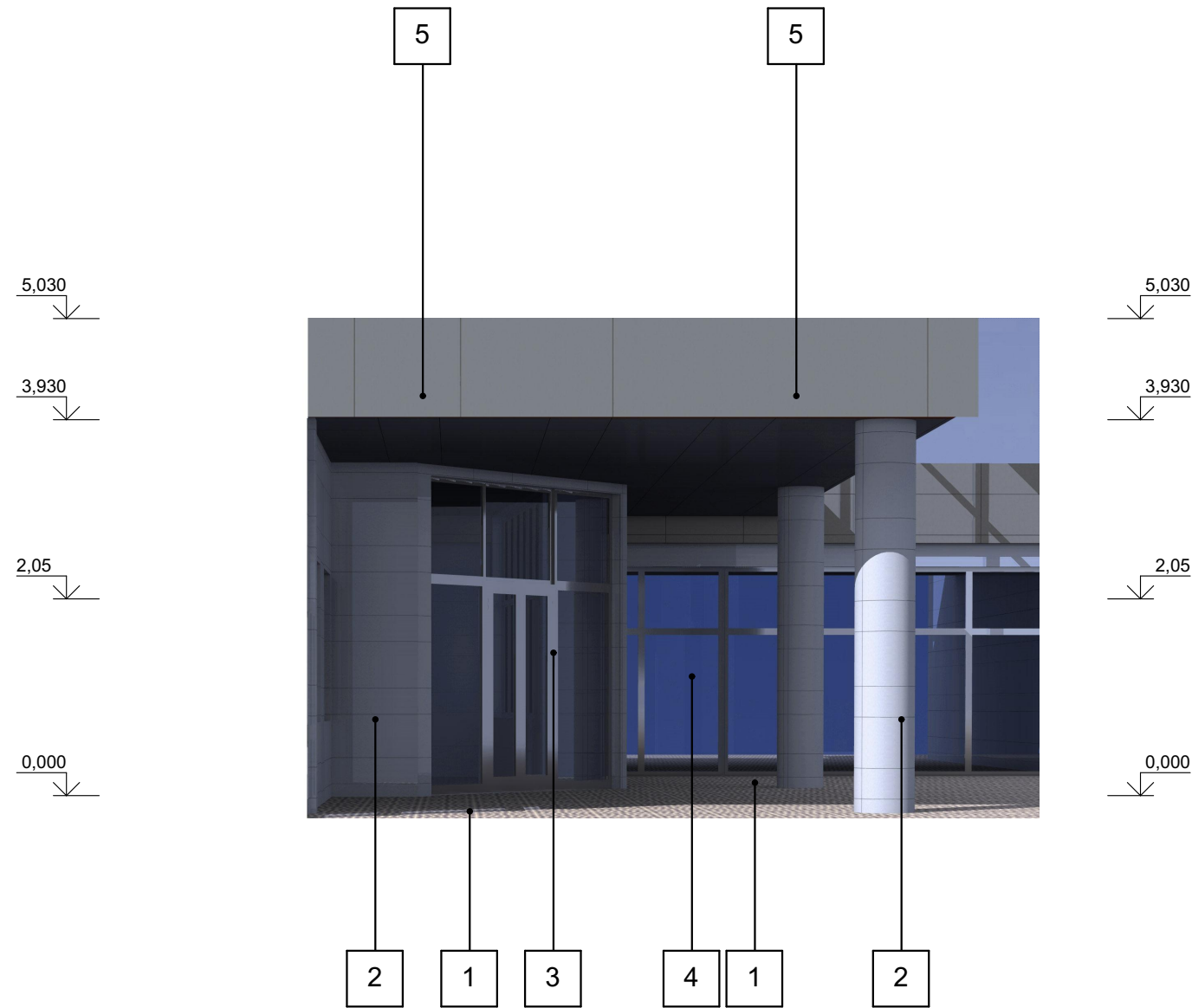


## Ведомость наружной отделки

№ поз.	Элементы фасадов	Вид отделки	Площ., м <sup>2</sup>	Колер
1	Покрытие входной группы	Бетонная плитка (старый город)		
2	Стены, колонны	Сэндвич-панели (по типу Алюкобонд)		
3	Двери входной группы Эвакуационные и наружные двери	Аллюминий Металл		
4	Окна, двери, фрамуги	Металлопластиковый профиль типа REHAU		
5	Обшивка, козырек	Металлические панели (по типу Алюкобонд)		

						13/07-2020-ПНО				
						Паспорт наружной отделки фасада				
изм.	к-во	док.	лист	подпись	дата					
Разработал		Чухрай						Стадия	Лист	Листов
Проверил		Леонидченко						П	3	
ГИП		Скляров								
						Колористическое решение части фасада. Главного входа. (ведомость отделки фасада)		ИП Майский Дмитрий Борисович		

Колористическое решение части фасада.  
Бокового фасада. (ведомость отделки фасада)



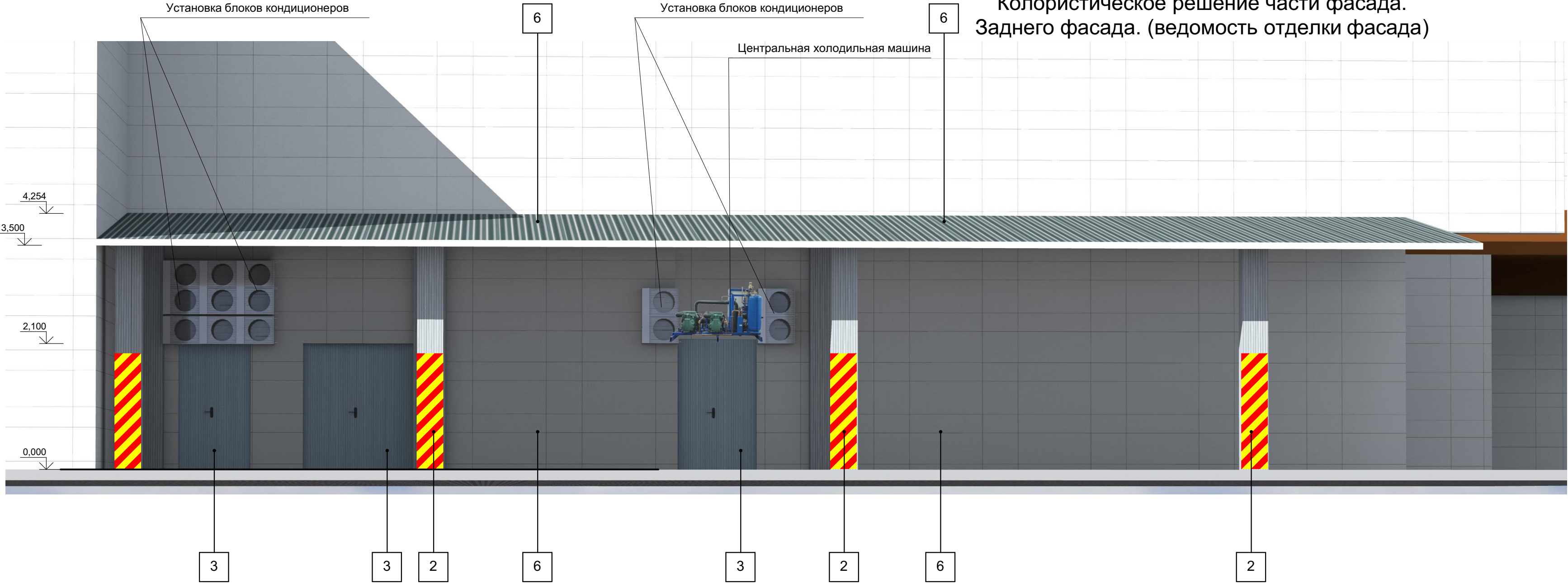
Взамен инв. N	
Подпись и дата	
Инв. N подл.	

Ведомость наружной отделки

№ поз.	Элементы фасадов	Вид отделки	Площ., м²	Колер
1	Покрытие входной группы	Бетонная плитка (старый город)		
2	Стены, колонны	Сэндвич-панели (по типу Алюкобонд)		
3	Двери входной группы Эвакуационные и наружные двери	Аллюминий Металл		
4	Окна, двери, фрамуги	Металлопластиковый профиль типа RENAU		
5	Обшивка, козырек	Металлические панели (по типу Алюкобонд)		

						13/07-2020-ПНО			
						Паспорт наружной отделки фасада			
изм.	к-во	док.	лист	подпись	дата				
Разработал		Чухрай					Стадия	Лист	Листов
Проверил		Леонидченко					П	4	
ГИП		Скляров							
						Колористическое решение части фасада. Бокового фасада. (ведомость отделки фасада)	ИП Майский Дмитрий Борисович		

Колористическое решение части фасада.  
Заднего фасада. (ведомость отделки фасада)



Ведомость наружной отделки

№ поз.	Элементы фасадов	Вид отделки	Площ., м²	Колер
1	Кровля	Металлопрофиль		
2	Стены	Сэндвич-панели (по типу Алюкобонд)		
3	Двери входной группы Эвакуационные и наружные двери	Аллюминий Металл		
4	Окна, двери, фрамуги	Металлопластиковый профиль типа REHAU		
5	Обшивка, козырек	Металлические панели (по типу Алюкобонд)		
6	Стены	Металлопрофиль		

						13/07-2020-ПНО			
						Паспорт наружной отделки фасада			
изм.	к-во	док.	лист	подпись	дата	Разработал Проверил ГИП	Стадия	Лист	Листов
		Чухрай					П	5	
		Леонидченко							
		Скляров							
						Колористическое решение части фасада. Заднего фасада. (ведомость отделки фасада)	ИП Майский Дмитрий Борисович		