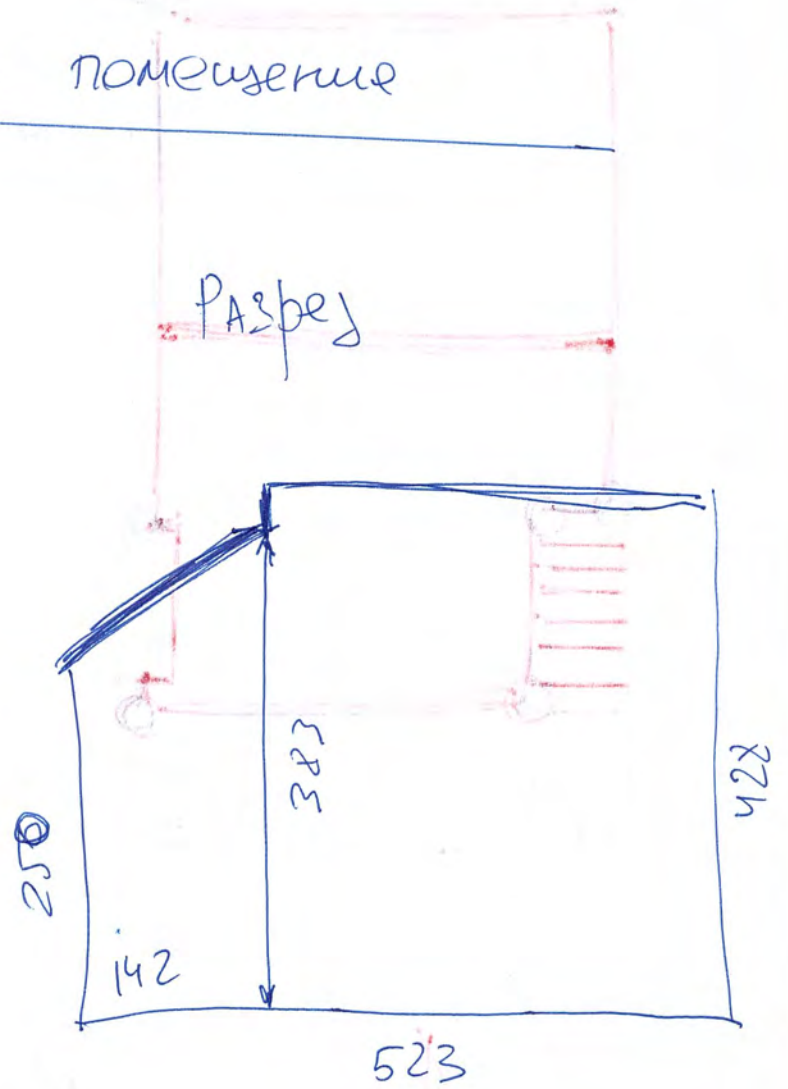
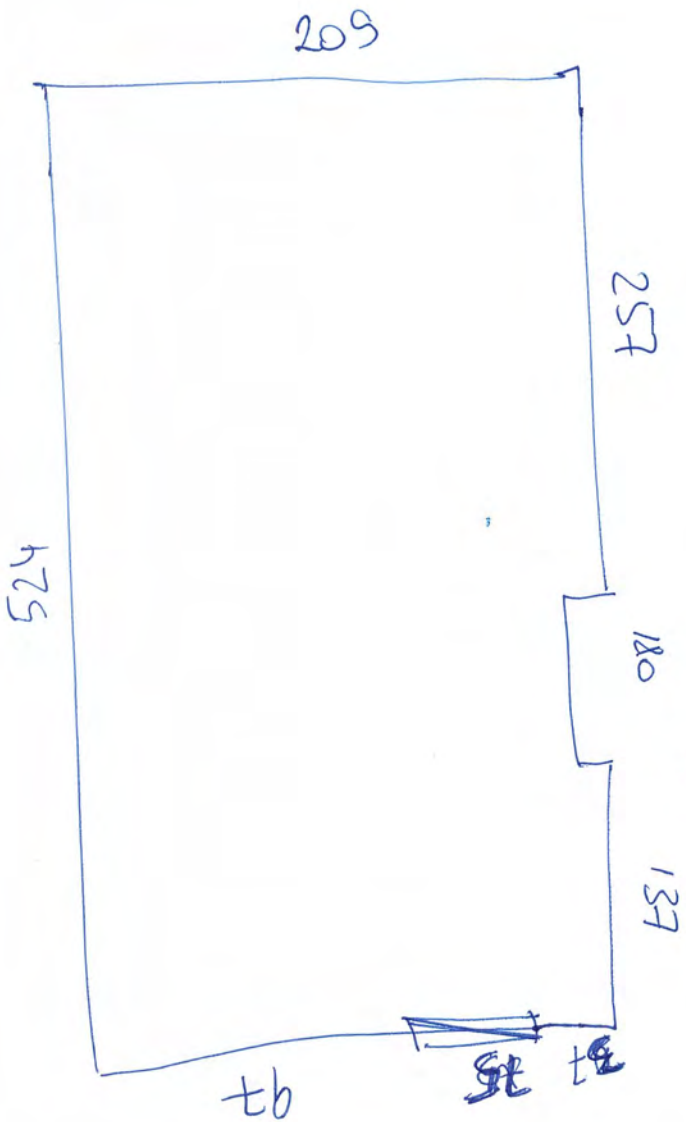


ПЛАН И РАЗРЕЗ ПОМЕЩЕНИЯ



- ① Каркас клефан (трус)  $80 \times 80$  мм + стойка
- ② Перила квадрат (трус)  $70 \times 20$  мм + балка строба
- ③ Тетива швеллер 100 мм
- ④ Ступень рифленос шеле

