

ЧАСТЬ II. ТЕХНИЧЕСКОЕ ЗАДАНИЕ

ТЕХНИЧЕСКОЕ ЗАДАНИЕ

1. Вид и цели выполнения услуг

Оказание услуг по разработке проектной документации на капитальный ремонт здания общежития

2. Наличие проектной (сметной) документации

3. Перечень и объемы оказания услуг (подробный перечень действий, их количественные и качественные показатели, требуемые от исполнителя с учетом потребностей заказчика)

№ п/п	Основные данные и требования (конкретной цели оказания услуг)	Описание требований (подробный перечень действий, входящих в состав услуг, позволяющих максимально возможно достичь поставленной цели; вещественные/значимые показатели, определяющие конечный результат)
ОБЩИЕ ДАННЫЕ		
1	Наименование, адрес объекта	Капитальный ремонт крыши, систем теплоснабжения, водоснабжения, водоотведения, внутренних помещений жилого дома,
2	Основание для проектирования	
3	Источник финансирования	
4	Заказчик, адрес	
5	Генеральная подрядная организация	
6	Функциональное назначение и тип здания	Здание жилое Жилой дом
7	Основные технико-экономические показатели объекта	Год постройки 1978 Общая площадь, м ² - 4297 Надземных этажей - 5 Подземных этажей - 1 Количество подъездов - 4
8	Вид строительства	Капитальный ремонт кровли, инженерный сетей и внутренней отделки
9	Сроки начала и	Согласно графику

	окончания капитального ремонта	
10	Исходно-разрешительная документация/ Исходная документация, предоставляемая Заказчиком.	1. Технический паспорт здания
11	Требования к объему и составу проектной документации.	<p>11.1. Состав и содержание проектной документации выполнить в соответствии с ГОСТ Р 21.1101-2013, а также с требованиями Положения «О составе разделов проектной документации и требования к их содержанию», утвержденного постановлением Правительства РФ от 16.02.2008 № 87, Постановление от 13 апреля 2010 г. N 235 «О внесении изменений в положение о составе разделов проектной документации и требования к их содержанию»:</p> <p>Раздел 1 «Пояснительная записка».</p> <p>Подраздел 1.1 «Отчет о техническом состоянии общего имущества дома»</p> <p>Подраздел 1.2 «Перечень мероприятий по охране окружающей среды»</p> <p>Подраздел 1.3 «Мероприятия по обеспечению пожарной безопасности»</p> <p>Раздел 2 «Сведения об инженерном оборудовании, о сетях инженерно-технического обеспечения, перечень инженерно-технических мероприятий, содержание технологических решений.</p> <p>ОВ - Отопление, вентиляция и кондиционирование».</p> <p>Раздел 3 «Сведения об инженерном оборудовании, о сетях инженерно-технического обеспечения, перечень инженерно-технических мероприятий, содержание технологических решений.</p> <p>ВК – Внутренние системы водоснабжения и канализации».</p> <p>Раздел 4 «Архитектурно-строительные решения», в том числе: описание и обоснование конструктивных решений зданий и сооружений, включая их пространственные схемы, принятые при выполнении расчетов строительных</p>

конструкций, разрезы.
Раздел 5 «Проект организации капитального ремонта».
Раздел 6 «Смета на капитальный ремонт объектов».

11.2. Проектная документация должна отвечать требованиям действующего законодательства РФ, в том числе:

Федерального закона от 30.12.2009 № 384-ФЗ «Технический регламент о безопасности зданий и сооружений»;

Федерального закона от 22.07.2008 № 123-ФЗ «Технический регламент о требованиях пожарной безопасности»;

Федерального закона от 23.11.2009 № 261-ФЗ «Об энергосбережении и повышении энергетической эффективности и о внесении изменений в отдельные законодательные акты Российской Федерации»;

Федеральный закон от 09.01.1996 № 3-ФЗ «О радиационной безопасности населения»;

Градостроительного кодекса РФ;

Постановления Правительства РФ от 26.12.2014 № 1521 «Об утверждении перечня национальных стандартов и сводов правил (частей таких стандартов и сводов правил), в результате применения которых на обязательной основе обеспечивается соблюдение требований Федерального закона «Технический регламент о безопасности зданий и сооружений»;

ГОСТ 21.001-2013 «Система проектной документации для строительства. Общие положения»;

ГОСТ Р 21.1101-2013 «Система проектной документации для строительства. Основные требования к проектной и рабочей документации»;

ГОСТ Р 21.002-2014 «Система проектной документации для строительства. Нормоконтроль проектной и рабочей документации»;

СП 2.13130.2012 «Системы противопожарной защиты. Обеспечение огнестойкости объектов защиты»;

- СП 59.13330.2016 «СНиП 35-01-2001 «Доступность зданий и сооружений для

маломобильных групп населения»;

СП 14.13330.2014 «Строительство в сейсмических районах СНиП II-7-81*»;

постановления Правительства РФ от 27.12.1997 № 1636 «О правилах подтверждения пригодности новых материалов, изделий, конструкций и технологий для применения в строительстве» (в ред. от 05.01.2015);

- Постановление Правительства Сахалинской области от 28 сентября 2016 г. N 485 "Об установлении размера предельной стоимости услуг и (или) работ по капитальному ремонту общего имущества в многоквартирном доме на территории Сахалинской области"

- приказа министерства строительства Сахалинской области от 26.10.2010 № 137-1 «О соблюдении требований к энергоэффективности зданий, строений и сооружений»;

- ГОСТ 21.602-2016 «Система проектной документации для строительства. Правила выполнения рабочей документации систем отопления, вентиляции и кондиционирования»;

-ГОСТ 31937-2011 «Здания и сооружения. Правила обследования и мониторинга технического состояния»;

-ГОСТ 12.1.004-91 «Система стандартов безопасности труда. Пожарная безопасность. Общие требования»;

-СНиП 12-03-2001 «Безопасность труда в строительстве. Часть 1. Общие требования»;

-СНиП 12-04-2002 «Безопасность труда в строительстве. Часть 2. Строительное производство»;

- СП 30.13330.2016 Внутренний водопровод и канализация зданий. Актуализированная редакция СНиП 2.04.01-85*

- СП 50.13330.2012 «Тепловая защита зданий. (Актуализированная редакция СНиП 23-02-2003)»;

-СП 48.13330.2011 «Свод правил. Организация строительства. (Актуализированная редакция СНиП 12- 01-2004)»;

-СП 54.13330.2016 «Здания жилые многоквартирные. (Актуализированная редакция СНиП 31-01-2003)»;

-СП 73.13330.2016 «Внутренние санитарно-

технические системы зданий (Актуализированная редакция СНиП 3.05.01-85)»;
-СП 23-101-2004 «Проектирование тепловой защиты зданий»;
- МДС 13-1.99 «Инструкция о составе, порядке разработки, согласования и утверждения проектно-сметной документации на капитальный ремонт жилых зданий»;
- СП 13-102-2003 «Правила обследования несущих строительных конструкций зданий и сооружений»

11.3. В обязательном порядке осуществить доработку проектной документации, указанной в рекомендациях и в условиях к положительному заключению государственной экспертизы ПД. При внесении изменений в проектную документацию книги ПД должны быть заново сформированы, с аннулированием заменяемых листов.

11.4. Графические и текстовые материалы рабочей документации в соответствии с требованиями ГОСТ СПДС «Правила выполнения рабочей документации» в объеме, необходимом для реализации проектных решений при капитальном ремонте объекта. В случае несоответствия рабочей документации проектной, необходимо внести изменение в проектную документацию согласно главе 7 «Правила внесения изменений» ГОСТ Р 21.1101-2013 «Система проектной документации для строительства. Основные требования к проектной и рабочей документации» с последующим проведением повторной государственной экспертизы доработанной (измененной) проектной документации.

Рабочую документацию разработать в соответствии с действующими законодательными и нормативными документами РФ. В составе рабочей документации должны быть разработаны все чертежи и необходимые узлы инженерных сетей и всех скрытых работ (участков таких работ), в отношении которых производится проверка соответствия проектной и рабочей

		<p>документации.</p> <p>Документацию оформить в соответствии с утвержденными Правилами выполнения и оформления текстовых и графических материалов, входящих в состав проектной и рабочей документации.</p> <p>Сметную документацию выполнить в полном объеме в сметно - нормативной базе ФСНБ-2001 в редакции 2020 года в базисных ценах и с пересчетом в текущий уровень цен.</p>
12	Особые условия строительства	<p>- Климатический район – в соответствии «СП 131.13330.2012. Свод правил. Строительная климатология. Актуализированная редакция СНиП 23-01-99*» (утв. Приказом Минрегиона России от 30.06.2012 № 275)</p> <p>-Климатический подрайон - в соответствии «СП 131.13330.2012. Свод правил. Строительная климатология. Актуализированная редакция СНиП 23-01-99*» (утв. Приказом Минрегиона России от 30.06.2012 № 275).</p> <p>- Расчетная снеговая нагрузка определяется в соответствии с СП 20.13330.2016.Актуализированная редакция СНиП 2.01.07-85* «Нагрузки и воздействия».</p> <p>- Нормативное значение ветровой нагрузки, кг/м² определяются по СП 20.13330.2016. Актуализированная редакция СНиП 2.01.07-85* «Нагрузки и воздействия».</p> <p>Глубина промерзания грунтов уточняется по результатам инженерно - геологических изысканий.</p> <p>Уровень ответственности здания: Долговечность здания – по таблице 1 «ГОСТ 27751-2014. Межгосударственный стандарт. Надежность строительных конструкций и оснований. Основные положения».</p> <p>Требуемый класс конструктивной пожарной опасности. Класс функциональной пожарной опасности - в соответствии с Федеральным законом от 22.07.2008 № 123-ФЗ «Технический регламент о требованиях пожарной безопасности»</p>
ОСНОВНЫЕ ТРЕБОВАНИЯ К ПРОЕКТНЫМ РЕШЕНИЯМ		

13	Объем раздела «ПЗ»	<p>Содержание раздела должно соответствовать требованиям Постановления Правительства РФ № 87 от 16.02.2008г.</p> <p>Раздел должен содержать:</p> <ul style="list-style-type: none"> - исходные данные и условия для подготовки проектной документации; - отчет о техническом состоянии конструкций и инженерных систем здания. - мероприятия: противопожарные, антивандальные, антисейсмические, энергосберегающие; - технические свидетельства и технические оценки Федерального автономного учреждения "Федеральный центр нормирования, стандартизации и технической оценки соответствия в строительстве" Минрегиона РФ на все материалы для капитального ремонта; -инструкцию по эксплуатации отремонтированных конструктивных элементов и инженерных систем МКД.
14	Противопожарные мероприятия	<p>Проектными решениями разработать раздел «Мероприятия по обеспечению пожарной безопасности», в объеме проводимых работ.</p>
15	Объем раздела «АС»	<p>Разработка проектной документации с предоставлением основных чертежей: планы покрытия, чердачного перекрытия, кровли, чертежи характерных разрезов с изображением несущих и ограждающих конструкций, указанием относительных высотных отметок уровней конструкций.</p>
16	Объем раздела «КР»	<p>Проектом предусмотреть внутреннюю отделку помещений.</p>
17	Общие требования к инженерным системам здания	<p>Проектом предусмотреть капитальный ремонт здания с заменой (восстановлением) находящихся в неудовлетворительном состоянии элементов строительных конструкций и систем инженерно-технического обеспечения на аналогичные.</p> <p>Проектные решения по замене (ремонту) существующих инженерных систем принять на основании выводов в ТЗК по результатам обследования инженерных систем зданий и требований настоящего задания.</p> <p>Проектные решения по вновь устраиваемым инженерным системам принять в соответствии с требованиями настоящего задания.</p>
18	Объем раздела «ОВ»	<p>Раздел выполнить по ГОСТ 21.602-2016. Систему</p>

		<p>отопления запроектировать с сохранением существующей схемы (расположение магистралей, направление движения воды в подающей и обратной магистралях, узлы подключения отопительных приборов).</p> <p>Выполнить замену магистральных трубопроводов, стояков отопления, радиаторов и подводок к ним, полотенце сушителей (в домах без централизованной системы ГВС), регулирующей и запорной арматуры.</p> <p>Магистральные трубопроводы в пределах теплового пункта, подвала и чердака выполнить из стальных труб.</p> <p>Предусмотреть изоляцию магистральных трубопроводов от тепловых потерь согласно СП 60.13330.2012.</p> <p>В системах с полипропиленовыми трубами параметры теплоносителя (температура, давление) не должны превышать 90°С и 1,0 МПа. Учесть в спецификации фитинги для полипропиленовых труб. Прокладку полипропиленовых трубопроводов предусмотреть скрытой.</p> <p>Предусмотреть мероприятия по спуску воды и выпуску воздуха из системы отопления.</p>
19	Объем раздела «ВК»	<p>Предусмотреть замену системы водо- снабжения здания в соответствии с вы- водами ТЗК по результатам обследования инженерных систем здания.</p> <p>Источником водоснабжения здания принять существующий ввод холодного водоснабжения. Водоснабжение организовано от существующей внутриплощадочной сети хо- зяйственно-питьевого водоснабжения, расход воды после капитального ремонта не превышает существующий.</p> <p>Ввод водопровода - существующий из стальных труб.</p> <p>Раздел выполнить по ГОСТ 21.601-2011.</p> <p>Предусмотреть установку общедомовых приборов учета на системах хозяйственно-питьевого водоснабжения.</p> <p>В состав системы водоснабжения включить: разводку труб по подвалу (чердаку), стояки, ответвления от стояков до первого отключающего устройства, первых запорно- регулировочных кранов на отводах внутриквартирной разводки от</p>

		<p>стояков, регулирующую и запорную арматуру. Систему канализации запроектировать из труб из полимерных материалов.</p> <p>Предусмотреть замену системы водоотведения здания в соответствии с выводами ТЗК по результатам обследования инженерных систем здания. Предусмотреть канализование здания посредством существующих выпусков, подключенных к внутривозвращенным сетям городской канализации.</p> <p>В спецификацию включить элементы трубопровода из полимерных материалов (отводы, переходы, тройники, крестовины, прочистки, ревизии и т.п.)</p> <p>Предусмотреть установку насосов для повышения давления воды в системе холодного водоснабжения.</p> <p>Предусмотреть установку сантехнического оборудования (смесителей, умывальников, моек, ванн, и т. д.).</p> <p>Для прочистки системы канализации проектом предусмотреть установка необходимого количества ревизий и прочисток, согласно СП 30.13330.2012 (Внутренний водопровод и канализация зданий. Актуализированная версия).</p> <p>Для вентиляции систем канализации и предотвращения срыва гидравлического затвора санитарно-технических приборов стояки выпустить выше уровня скатной кровли. Монтаж самотечной канализационной сети предусмотреть с соблюдением уклонов $i=0,02 - 0,03$ по ходу движения жидкости.</p> <p>При проектировании системы ГВС учесть установку двух узлов нагрева «Нептун-100» «или эквивалент» с циркуляционными насосами Wilo «или эквивалент» (узлы нагрева предоставляются заказчиком).</p>
20	Объем раздела «ПОКР»	Разработать в соответствии с действующими нормами
21	Требования к составу сметной документации	Выполнить пояснительную записку с перечнем сборников и каталогов сметных нормативов, принятых для составления сметной документации, и непосредственно сметную документацию, которая должна содержать сводку затрат; сводный сметный расчет,

		<p>объектные и локальные сметные расчеты, сметные расчеты на отдельные виды затрат. Сметную документацию разработать в базисных ценах 2000 года и текущих ценах по ФСНБ-2001: - 4 экз. в бумажном варианте; - 1 экз. на электронном носителе. В состав сметной документации должна входить ведомость объемов работ и дефектная ведомость. Объемы работ должны подтверждаться проектными материалами, выполненными в соответствии с Постановлением Правительства РФ № 87 от 16.02.2008 г. Составить сводный сметный расчет стоимости строительства с включением в его состав затрат на определение достоверности сметной стоимости (или прохождение гос. экспертизы), затрат на разработку ПСД; предусмотреть затраты на временные здания и сооружения; включить непредвиденные расходы в размере 2%, учесть НДС. Сметную документацию предоставить в форматах: ГрандСмета, Excel.</p>
--	--	---

ДОПОЛНИТЕЛЬНЫЕ ТРЕБОВАНИЯ

22	Особые условия	<p>Исполнитель самостоятельно осуществляет запрос технических условий у ресурсоснабжающих организаций, необходимых для разработки проектно-сметной, рабочей документации. Исполнитель самостоятельно за свой счет проводит государственную экспертизу проектно-сметной, рабочей документации. Не предоставление Заказчиком исходных данных для проектирования не является основанием для приостановки или прекращения проектных работ. Передать проектную документацию Заказчику в количестве 4-х экземплярах на бумажном носителе, сметную документацию в 3-х экземплярах на бумажном носителе, а так же 1 экз. электронного варианта (сметы в формате .gsf, .gsfx, .xls и .xml чертежи в формате dwg и pdf, текстовая часть – в формате doc). Каждый раздел проектной документации должен быть сшит в отдельной книге, заверен подписями должностных лиц и печатью проектной организации. Предоставить Заказчику изучение рынка цен на материалы и конструкции, стоимость которых принята по торговой сети (предоставить прайс-</p>
----	----------------	---

		<p>листы, прейскуранты цен, счета, либо иные документы от трех поставщиков, датированные кварталом и годом, в котором составлена сметная документация).</p> <p>В случае указания на товарные знаки – следует указать параметры эквивалентности подлежащего применению оборудования и материалов.</p> <p>Указанные сведения также должны содержать максимальные или минимальные значения таких показателей и показатели, значения которых не могут изменяться.</p> <p>Данные документы предоставить с указанием источника информации, на всех листах должна стоять подпись (с расшифровкой Ф.И.О. ответственного должностного за достоверность информации), все прайс-листы должны быть заверены печатью организации или пронумерованы и прошиты в книгу, заверенную печатью.</p>
23	Срок разработки проектной документации. Сроки исполнения проектных работ	В соответствии с условиями Договора
24	Требования к качеству работ	Подрядчик по договору подряда на выполнение проектных и изыскательских работ несет ответственность за ненадлежащее составление технической документации, включая недостатки, обнаруженные впоследствии в ходе строительства, а также в процессе эксплуатации объекта, созданного на основе технической документации и данных изыскательских работ

Министерство коммунального хозяйства РСФСР

Город Курган-Сухоминский

район _____

Кварт. № _____

Инв. № 1997

ТЕХНИЧЕСКИЙ ПАСПОРТ

НА ЖИЛОЙ ДОМ (ДОМА) И ЗЕМЕЛЬНЫЙ УЧАСТОК

по ул. (пер.) Курганова

№ 167

Составлен по состоянию на 02 июля

1997 г.

I. Владение строениями на участке

Дата записи	№ или литеры строений по плану	Полное наименование владельца (ев) и их долевое участие	Основание владения (наименование, дата и № документа)	Подпись вносившего текущие изменения
<u>2 июля</u>	<u>11</u>	<u>Сахаровский Государственный Университет</u>		

Форма технического паспорта согласована с ЦСУ РСФСР от 3 апреля 1968 г. № 5-15 и утверждена приказом заместителя министра коммунального хозяйства РСФСР от 6 мая 1968 г. № 167.

ПОСЛЕДНИЙ ЭТАЖ

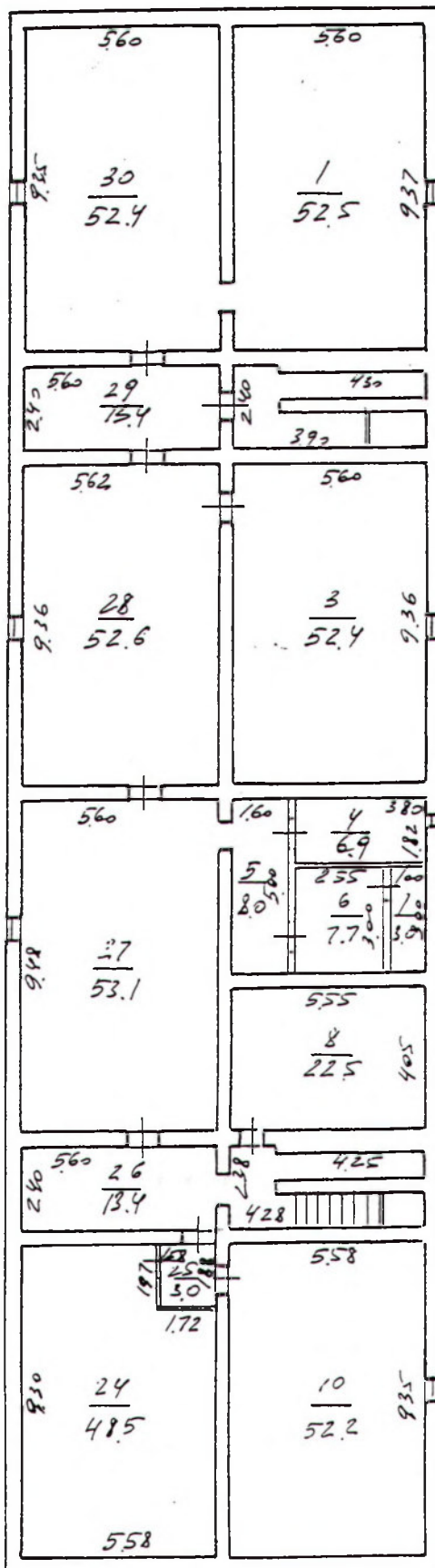
на стропильных фермах

г. Южно-Сахалинск

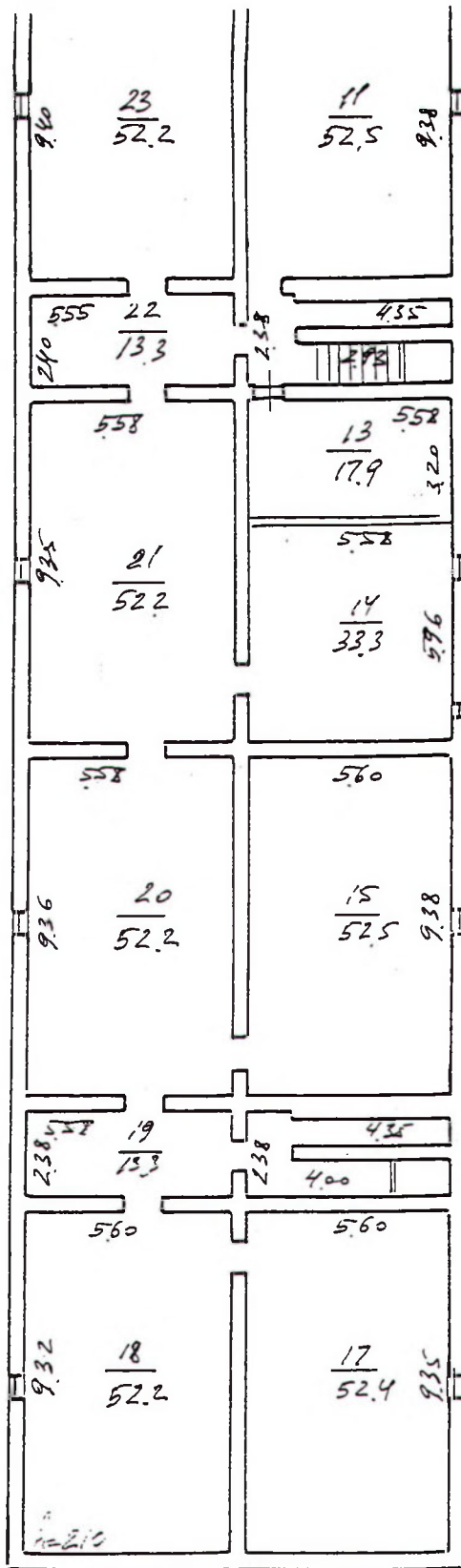
Крюкова

№ 167

подвал



ул. Крюкова



масштаб 1:200

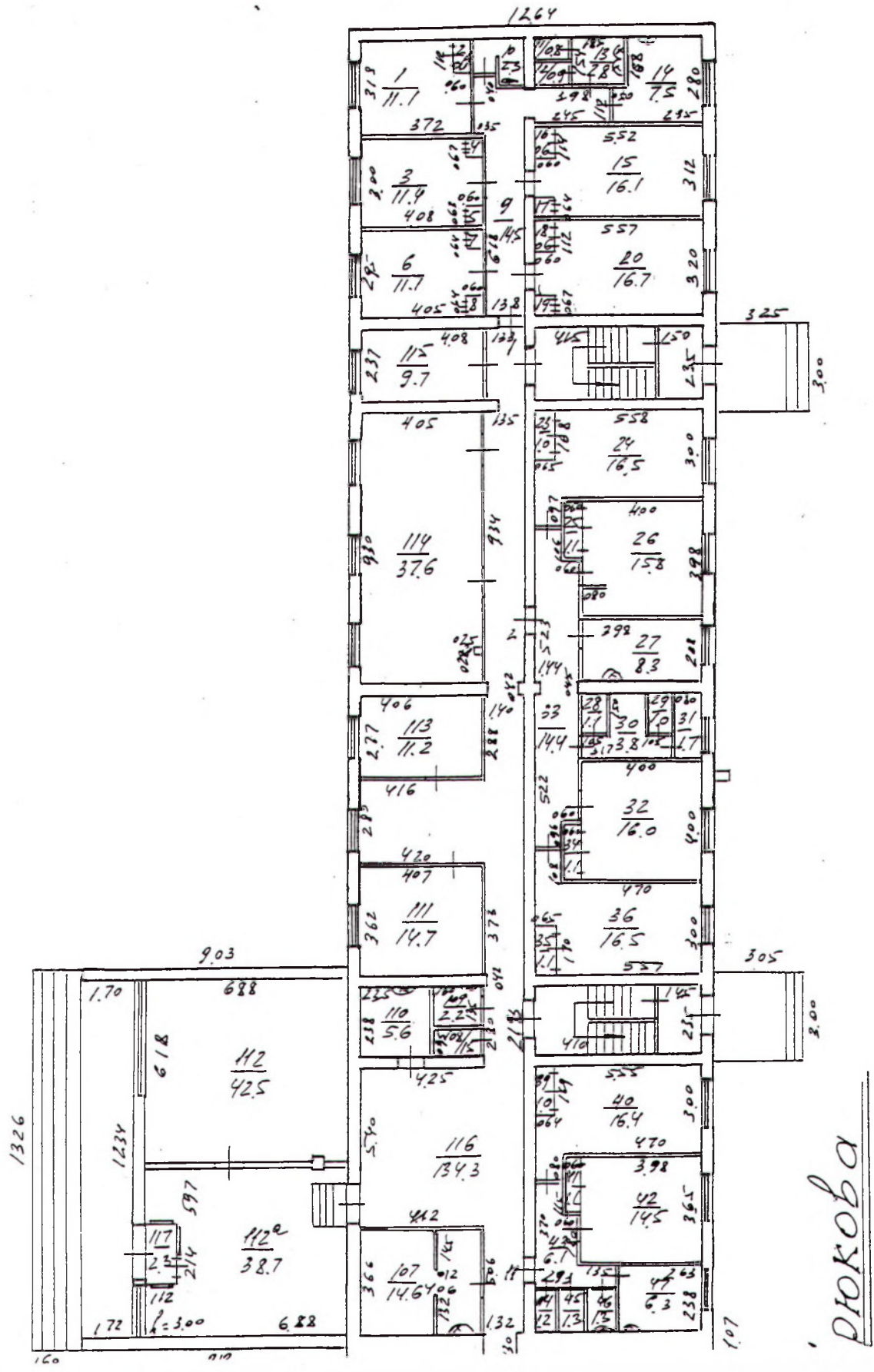
Дата	Наименование исполнителя	С. 108	С. 109
02.11.2002	Техник инвест. <i>С. Б. Бекенов</i>		<i>БЕКЕНО</i>
	Контроль	<i>Мен</i>	
	Нач-к бюро		<i>Агеева</i>

ПОСЕЛЕНЧЕСКИЙ ПЛАН

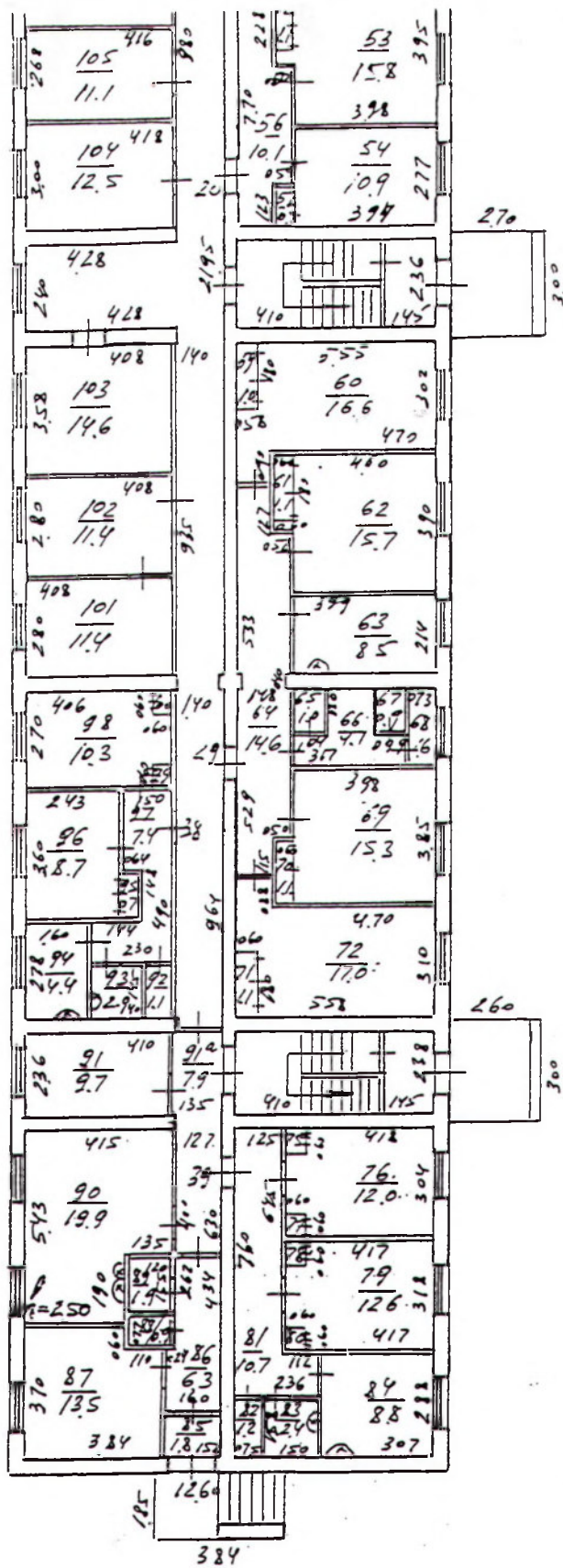
на строение литер « Л »

г. Южно-Сахалинске по ул. Крюкова № 167

1 этаж



Крюкова



масштаб 1:200

Дата	Наименование исполнителя	Подпись	Фамилия
02.11.2006	Техник инвентариз.	<i>[Signature]</i>	Дыклин
	Контролер	<i>[Signature]</i>	Мен
	Нач-к бюро		Ареева

ПОСТАЖНЫЙ ПЛАН

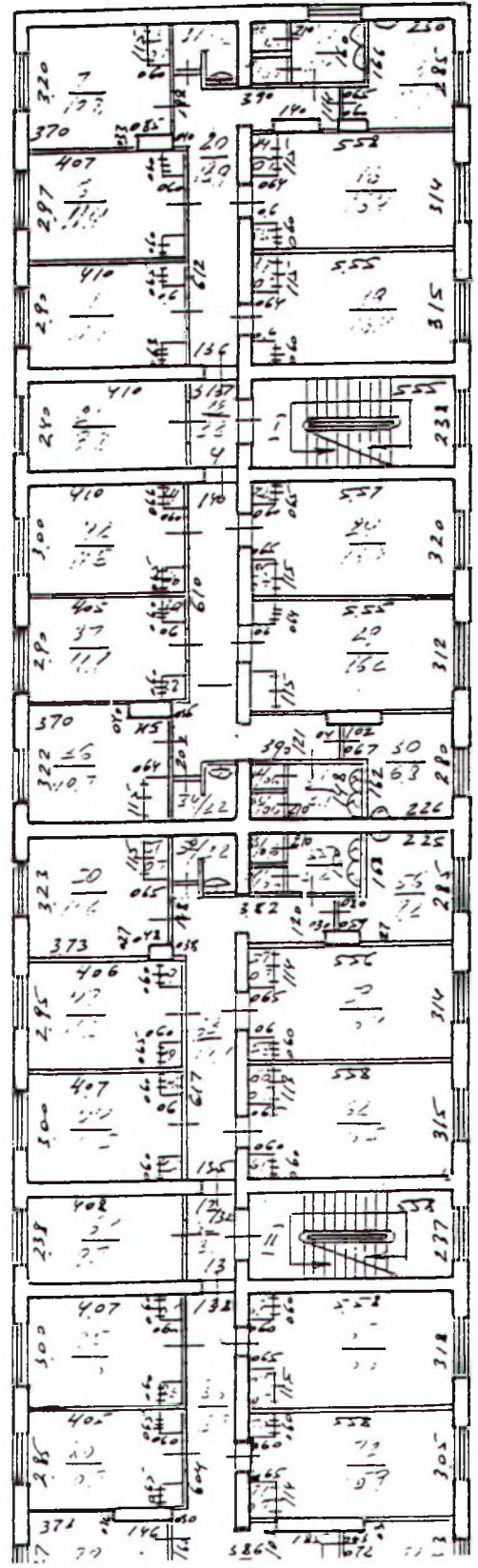
на строение литер Л

ул. Октябрь-Скандинавская 140

Крюкова

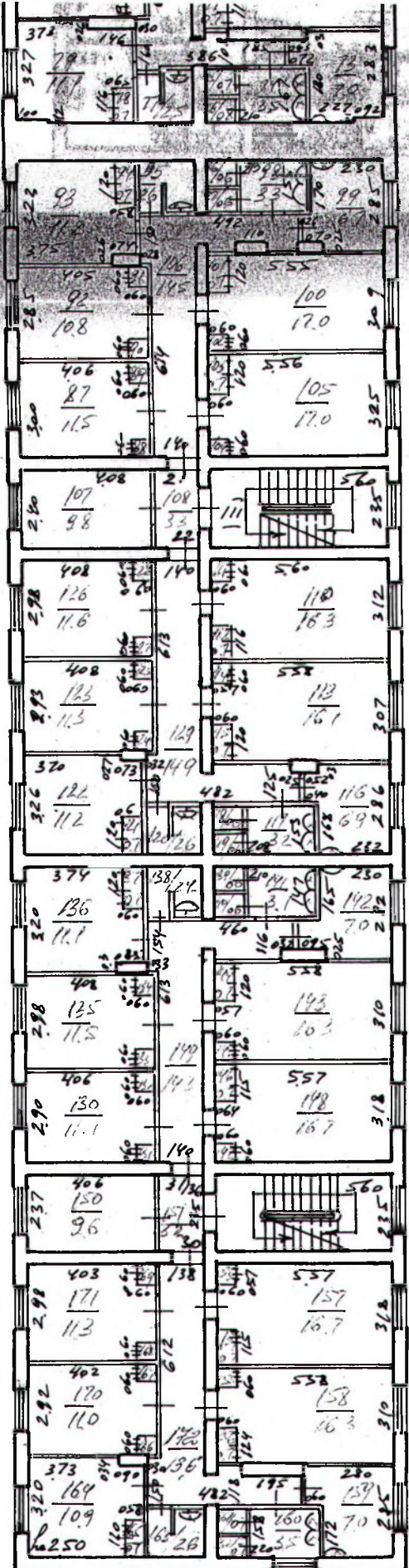
167

II этаж



оба

ул. Крюковой



масштаб 1:200

Дата	Имя	Фамилия
02.11.2001	Иванова	Дыкина
		Мен
		Ареева



ПОЭТАЖНЫЙ ПЛАН

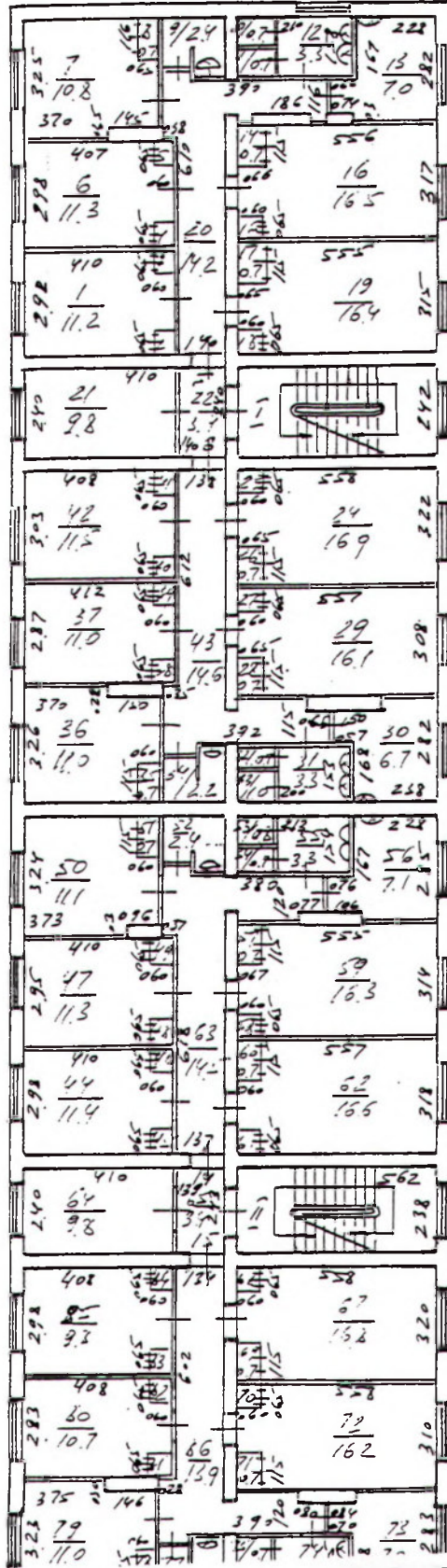
на строение

в г. Южно-Сахалинске

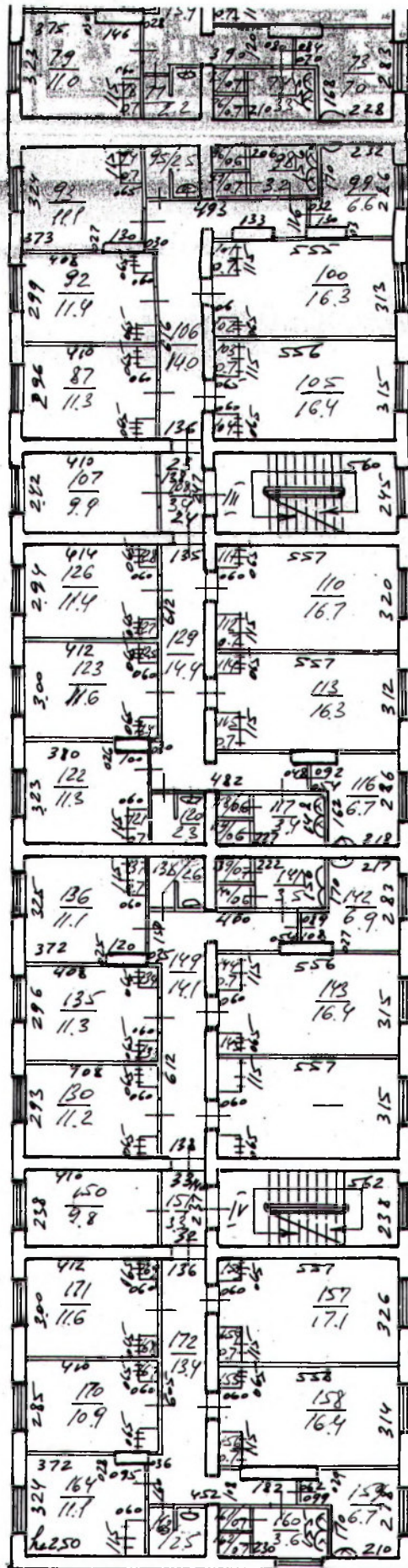
Крюкова

167

III ЭТАЖ



Крюкова



ул. Кирова

масштаб 1:200

Дата	02.11.2006	Фамилия	Зыкина
Имя	Мен	Фамилия	Ареба



717

ПОЭТАЖНЫЙ ПЛАН

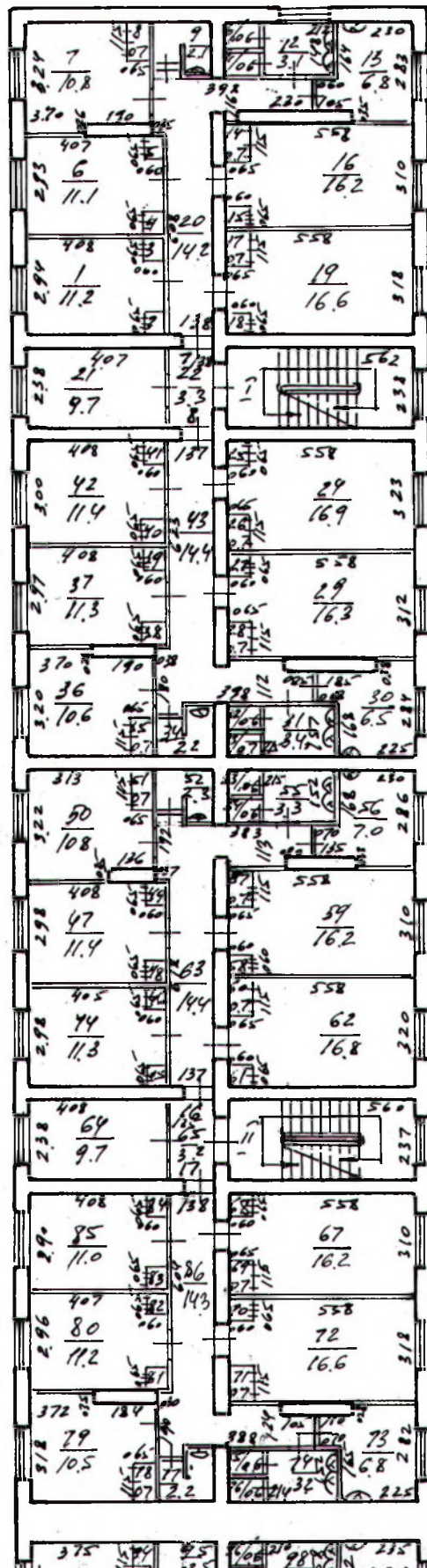
на строительство жилого дома Л

ЖОИ г. Южно-Сахалинска

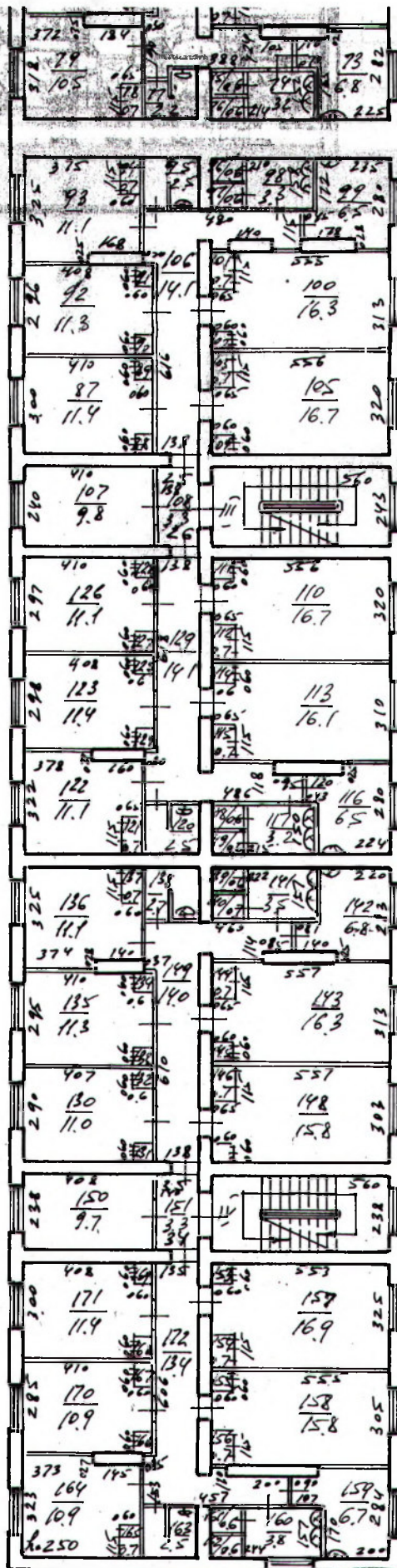
Крюкова

№ 167

IV этаж



Крюкова



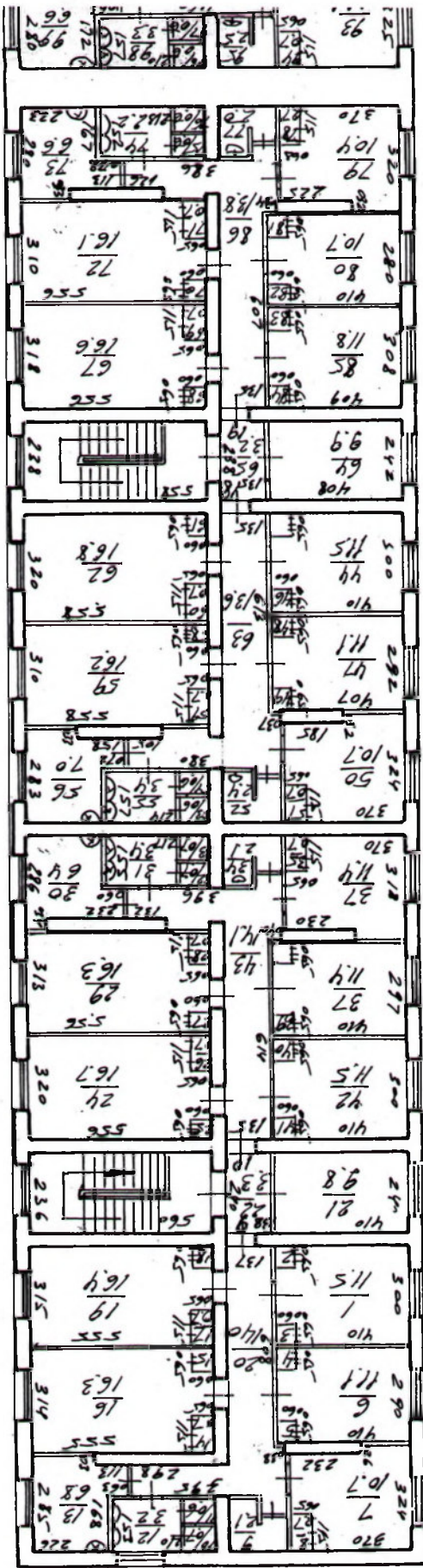
ул. Крюков

масштаб 1:200

Дата	Наименование	Фамилия
02.11.2006	Инженер	Зыкина
	Компьютер	Мен
	Нач-к бюро	Александров



Кривокоба



167
1 этаж

Кривокоба

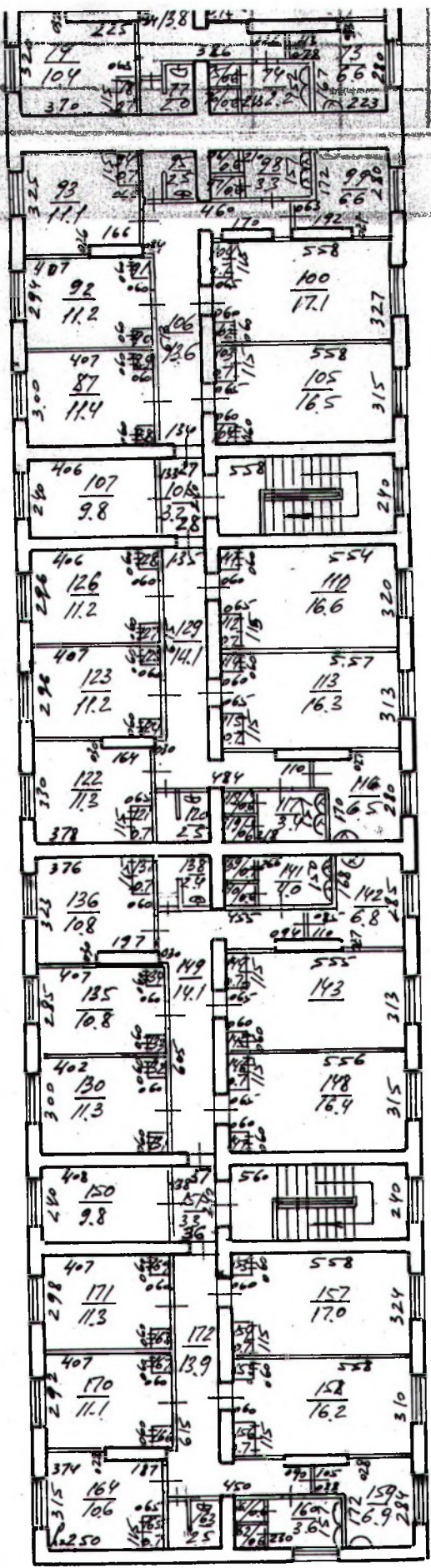
НА СТРОИТЕЛЬСТВО

ПРОЕКТ

ПРОЕКТ

М.С.

ул. Криво



масштаб 1:200

Дата	Наименование	Фамилия
02.11.2002	Инженер	Бикина
		Мен
		Алиев



247. 0

У. ЭКСПЛИКАЦИЯ К ПОЭТАЖНОМУ ПЛАНУ ДОМА

1	2	3	4	5	6	7			10	11	
						Площадь по внутр. обмеру, кв. м					
Дата записи и литера по плану	Этажи (начиная с 1-го этажа и конечная мезонином)	Номер помещения (квартира и пр.)	Номер по плану строения комнаты, кухни, кор-ра и т. д.	Назначение частей помещения: жилая комната, кухня, коридор, ванная и т. п.	Формула подсчета площади по внутреннему обмеру	общая	полезная	жилая	вспомогательная (подсобная)	Высота помещения по внутр. обмеру	Примечание: самовольно возведенная или самовольно переоборудованная площадь
1											
2001	нояб 01	1	1	нояб 01	5.60 x 9.37	52.5	52.5	52.5	2.0		
	нояб 01	3	3	" "	5.60 x 9.36	52.4	52.4	52.4			
		4	4	Вентиляция	3.80 x 1.82	6.9	6.9	6.9			
		5	5	" "	5.60 x 1.60	8.0	8.0	8.0			
		6	6	" "	2.55 x 3.00	7.7	7.7	7.7			
		7	7	" "	3.00 x 1.00	3.0	3.0	3.0			
		8	8	Теплов. узел	6.55 x 4.05	26.5	26.5	26.5			
		10	10	нояб 01	5.58 x 9.35	52.2	52.2	52.2			
		11	11	" "	5.60 x 9.38	52.5	52.5	52.5			
		13	13	Эл. щитов	5.58 x 3.20	17.9	17.9	17.9			
		14	14	нояб 01	5.58 x 5.96	33.3	33.3	33.3			
		15	15	" "	5.60 x 9.38	52.5	52.5	52.5			
		18	18	" "	5.60 x 9.32	52.2	52.2	52.2			
		19	19	" "	5.58 x 2.38	13.3	13.3	13.3			
		20	20	" "	5.58 x 9.36	52.2	52.2	52.2			
		21	21	" "	5.58 x 9.35	52.2	52.2	52.2			
		22	22	" "	5.55 x 2.40	13.3	13.3	13.3			
		23	23	" "	5.55 x 9.40	52.2	52.2	52.2			
		24	24	" "	19.30 x 5.59 / 1.192 x 1.722	108.5	108.5	108.5			
		25	25	" "	1.58 x 1.88	3.0	3.0	3.0			
		26	26	" "	5.60 x 2.40	13.4	13.4	13.4			
		27	27	" "	9.48 x 5.60	53.1	53.1	53.1			
		28	28	" "	9.36 x 5.62	52.6	52.6	52.6			
		29	29	" "	2.40 x 5.60	13.4	13.4	13.4			
		30	30	" "	5.60 x 9.35	52.4	52.4	52.4			
		17	17	" "	5.60 x 9.35	52.4	52.4	52.4			
					Итого:	885.6	885.6	885.6			

1	2	3	4	5	6	7	8	9	10	11
	I	лек.	1	милая	$(3.72 \times 3.18) - (1.12 \times 0.64)$	11.1	11.1		2.50	
			2	шкаф	0.58×1.40	0.6		0.6		
			3	милая	$(4.08 \times 3.00) - (1.20 \times 0.64)$	11.4	11.4			
			4	шкаф	0.65×0.58	0.4		0.4		
			5	- - -	0.64×0.58	0.4		0.4		
			6	милая	$(4.05 \times 2.95) - (1.28 \times 0.64)$	11.1	11.1			
			7	шкаф	0.62×0.58	0.4		0.4		
			8	- - -	0.62×0.58	0.4		0.4		
			9	коридор	$(3.06 \times 4.65) - (5.98 \times 0.40) - (0.35 \times 6.18) - (6.54 \times 2.92) - (0.45 \times 0.25)$	14.5		14.5		
			10	гушевая	$(4.55 \times 1.70) - (0.78 \times 0.40) - (0.50 \times 0.85)$	2.3		2.3		
			11	туалет	1.15×0.73	0.8		0.8		
			12	- - -	1.15×0.76	0.9		0.9		
			13	- - -	1.85×1.54	2.8		2.8		
			14	кухня	$(2.80 \times 2.95) - (0.50 \times 1.68)$	7.5		7.5		
			15	милая	$(5.52 \times 3.12) - (1.78 \times 0.64)$	16.1	16.1			
			16	шкаф	0.58×1.12	0.6		0.6		
			17	- - -	0.58×0.62	0.4		0.4		
			18	- - -	1.40×0.58	0.6		0.6		
			19	- - -	0.58×0.65	0.4		0.4		
			20	милая	$(5.57 \times 3.20) - (1.79 \times 0.64)$	16.7	16.7			
					Умножено:	99.4	66.4	33.0		
	лек.		23	шкаф	0.63×1.66	1.0		1.0		
			24	милая	$(5.58 \times 3.97) - (0.65 \times 1.68) - (0.97 \times 4.70)$	16.5	16.5			
			25	шкаф	1.83×0.60	1.1		1.1		
			26	милая	$(4.00 \times 3.98) - (0.80 \times 0.10)$	15.8	15.8			
			27	кухня	3.98×2.08	8.3		8.3		
			28	гушевая	0.83×1.25	1.1		1.1		
			29	туалет	0.75×1.35	1.0		1.0		
			30	чумбальник	$(3.17 \times 2.16) - (1.05 \times 3.00)$	3.8		3.8		
			31	туалет	2.16×0.80	1.7		1.7		
			32	милая	4.00×4.00	16.0	16.0			
			34	шкаф	1.85×0.60	1.1		1.1		

V. ЭКСПЛИКАЦИЯ К ПОЭТАЖНОМУ ПЛАНУ ДОМА

1	2	3	4	5	6	7			10	11
						Площадь по внутр. обмеру, кв. м				
Дата записи и литера по плану	Этажи (начиная с 1-го этажа и кончая мезонином)	Номер помещения (квартира и пр.)	Номер по плану строения комнаты, кухни, кор-ра и т. д.	Назначение частей помещения: жилая комната, кухня, коридор, ванная и т. п.	Формула подсчета площади по внутреннему обмеру	общая полезная	жилая	вспомогательная (подсобная)	Высота помещения по внутр. обмеру	Примечание: самовольно возведенная или самовольно переоборудованная площадь
I	Жек	33	коридор	(10,90 x 1,44) - (2,02 x 0,69) - (0,45 x 0,20)	14,4			2,50		
		35	шкаф	1,68 x 0,63	1,1		1,1			
		36	шкаф	(5,57 x 4,08) - (1,08 x 4,70) - (1,70 x 0,65)	16,5		16,5			
						Примечание:				
		39	шкаф	1,67 x 0,62	1,0		1,0			
		40	шкаф	(5,58 x 3,80) - (1,69 x 0,60) - (4,70 x 0,80)	16,4		16,4			
		41	шкаф	1,82 x 0,60	1,1		1,1			
		42	шкаф	3,98 x 3,65	14,5		14,5			
		43	коридор	(3,70 x 2,93) - (1,55 x 2,95) - (1,15 x 0,60)	6,1		6,1			
		44	шкаф	1,48 x 0,78	1,2		1,2			
		45	шкаф	1,48 x 0,85	1,3		1,3			
		46	шкаф	1,42 x 0,86	1,3		1,3			
		47	кухня	2,63 x 2,38	6,3		6,3			
					Примечание:					
		48	шкаф	1,52 x 0,79	1,2		1,2			
		49	шкаф	1,52 x 0,84	1,3		1,3			
		50	шкаф	1,52 x 0,86	1,3		1,3			
		51	кухня	2,42 x 2,66	6,4		6,4			
		52	шкаф	1,85 x 0,58	1,1		1,1			
		53	шкаф	(3,98 x 3,95) + (0,5 x 0,2)	15,8		15,8			
		54	шкаф	3,94 x 2,77	10,9		10,9			
		55	шкаф	1,60 x 0,57	0,6		0,6			

1	2	3	4	5	6	7	8	9	10	11
	I	20 сек.	56	корчгор	$(2.70 \times 2.24) - (1.40 \times 0.69)$ $- (2.22 \times 0.5) - (1.23 \times 0.55)$				2.50	
						10.1		10.1		
					Уморо:	48.7	26.7	22.0		
		29 сек.	59	шкаф	0.56×1.78	1.0		1.0		
			60	милля	$(5.55 \times 3.92) - (0.58 \times 1.80)$ $- (0.90 \times 4.70)$		16.6	16.6		
			61	шкаф	1.78×0.60	1.1		1.1		
			62	милля	$(4.00 \times 3.90) + (0.52 \times 0.2)$	15.7	15.7			
			63	кучня	3.99×2.14	8.5		8.5		
			64	корчгор	$(11.02 \times 1.45) - (1.27 \times 0.52)$ $- (0.40 \times 0.25) - (1.15 \times 0.50)$		14.6		14.6	
			65	гущевая	1.15×0.86	1.0		1.0		
			66	гущевая	$(3.17 \times 2.15) - (1.04 \times 1.30)$ $- (0.99 \times 1.27)$		4.1		4.1	
			68	мучлет	2.15×0.73	1.6		1.6		
			67	- " -	0.78×1.10	0.9		0.9		
			69	милля	3.98×3.25	15.3	15.3			
			70	шкаф	0.60×1.80	1.1		1.1		
			71	- " -	0.58×1.82	1.1		1.1		
			72	милля	$(5.58 \times 3.98) - (0.28 \times 4.70)$ $- (0.60 \times 1.84)$		17.0	17.0		
					Уморо:	99.6	64.6	35.0		
		39 сек.	75	шкаф	0.58×0.58	0.3		0.3		
			76	милля	$(3.04 \times 4.18) - (0.60 \times 1.20)$	12.0	12.0			
			77	шкаф	0.58×0.58	0.3		0.3		
			78	- " -	0.58×0.58	0.3		0.3		
			79	милля	$(4.17 \times 3.12) - (1.20 \times 0.60)$	12.6	12.6			
			80	шкаф	0.58×0.58	0.3		0.3		
			81	корчгор	$(7.60 \times 2.36) - (6.45 \times 1.12)$	6.7	6.7			
			82	мучлет	1.58×0.75	1.2		1.2		
			83	гущевая	1.58×1.50	2.4		2.4		
			84	кучня	3.07×2.88	8.8		8.8		
					Уморо:	48.9	24.6	24.3		

V. ЭКСПЛИКАЦИЯ К ПОЭТАЖНОМУ ПЛАНУ ДОМА

1	2	3	4	5	6	Площадь по внутр. обмеру, кв. м			10	11					
						7 общая полезная	8 жилая	9 вспомогательная (подсобная)							
	Дата записи и литеры по плану	Этажи (начиная с 1-го этажа и кончая: мезонином)	Номер помещения (квартира и пр.)	Номер по плану строения комнаты, кухни, кор-ра и т. д.	Назначение частей помещений: жилая комната, кухня, коридор, ванная и т. п.	Формула подсчета площади по внутреннему обмеру									
	I	38сел	92	92	мучени	1,45x0,73	1,1		1,1	2,50					
			93	93	гушевар	1,45x1,10	2,0		2,0						
			94	94	кухня	1,60x1,78	4,4		4,4						
			95	95	шкаф	1,20x0,60	0,7		0,7						
			96	96	шкаф	2,45x3,60	8,7		8,7						
			97	97	коридор	1,40x1,20 - 1,14x0,60 - 1,0,80x3,75	7,4		7,4						
			98	98	шкаф	1,40x1,70 - 1,0,60x1,20	10,3		10,3						
			99	99	шкаф	0,58x0,58	0,3		0,3						
			100	100	- " -	0,58x0,58	0,3		0,3						
						Всего по шиф.	180,4	297,0	123,4						
						Всего по шиф.	35,2	19,0	16,2						
			85	85	коридор	1,52x1,18	1,8		1,8						
			86	86	- "	1,60x1,34 - 1,0,62x0,24	6,3		6,3						
			87	87	кабинет	1,84x1,57 - 1,0,60x1,10	13,5		13,5						
			88	88	музыкал.	0,77x1,20	0,9		0,9						
			89	89	гушевар	1,20x1,55	1,9		1,9						
			90	90	кухня	1,54x1,15 - 1,1,90x1,85	19,9		19,9						
			91	91	кабинет	2,86x1,10	9,7		9,7						
			91 ^а	91 ^а	коридор	1,630x1,35 - 1,4,00x0,15	7,9		7,9						
			101	101	шкаф	1,08x1,80	11,4		11,4						
			102	102	кабинет	1,08x1,80	11,4		11,4						
			103	103	шкаф	1,08x1,58	14,6		14,6						
			104	104	шкаф	1,18x1,00	12,5		12,5						
			105	105	шкаф	1,16x1,68	11,1		11,1						
			106	106	- "	1,16x1,75	14,4		14,4						
			107	107	коридор	1,06x1,66 - 1,0,18x2,77	14,6		14,6						
			108	108	музыкал.	0,85x1,60	1,5		1,5						

1	2	3	4	5	6	7	8	9	10	11
I	109	уавлакт	уавлакт	1,60x1,25	2,2	2,2		2,2	0,50	
	110	векла	векла	2,38x2,35	5,6	5,6		5,6		
	111	родилки	родилки	4,02x3,62	14,7	14,7				
	112	клад	клад	6,18x6,88	42,5	42,5				
	113	вертикаль	вертикаль	(6,83x5,92)-(1,14x1,12)	32,7	32,7		32,7		
	114	маусы	маусы	1,40x2,60	2,3	2,3		2,3		
	115	чекер	чекер	4,86x2,77	11,2	11,2				
	116	чекер	чекер	4,08x2,92	9,7	9,7				
	117	чекер	чекер	1,33x1,36+(0,86x0,42)+						
	118	чекер	чекер	(9,34x1,85)+(1,15x0,42)+						
	119	чекер	чекер	(9,41x1,56)-(1,16x2,82)+						
	120	чекер	чекер	(4,90x3,33)+(1,22x0,42)+						
	121	чекер	чекер	(1,3,26x5,50)-(1,4,25x2,20)-						
	122	чекер	чекер	(1,12x5,06)+(1,30x1,42)+						
	123	чекер	чекер	(2,1,85x5,56)-(1,4,22x1,95)+						
	124	чекер	чекер	(0,40x1,20)+(9,64x1,40)-						
	125	чекер	чекер	(0,70x0,40)	134,3	134,3		134,3		
	126	чекер	чекер	11,020	452,2	216,4	235,8			
	127	чекер	чекер	Безонога	932,6	513,4	419,2			
	128	чекер	чекер	(1,10x2,90)-(0,60x1,28)	11,1	11,1				
	129	чекер	чекер	0,61x0,58	0,4	0,4		0,4		
	130	чекер	чекер	0,63x0,58	0,4	0,4		0,4		
	131	чекер	чекер	0,58x0,58	0,3	0,3		0,3		
	132	чекер	чекер	0,58x0,58	0,3	0,3		0,3		
	133	чекер	чекер	(3,97x1,67)-(1,20x0,64)	11,4	11,4				
	134	чекер	чекер	(3,20x3,10)-(0,33x0,85)-						
	135	чекер	чекер	(0,60x1,15)	10,8	10,8				
	136	чекер	чекер	0,58x1,13	0,7	0,7		0,7		
	137	чекер	чекер	1,66x1,60-(0,83x0,46)-						
	138	чекер	чекер	(0,15x0,51)	2,2	2,2		2,2		
	139	чекер	чекер	0,95x0,75	0,7	0,7		0,7		
	140	чекер	чекер	0,95x0,73	0,7	0,7		0,7		
	141	чекер	чекер	2,10x1,60	3,4	3,4		3,4		

V. ЭКСПЛИКАЦИЯ К ПОЭТАЖНОМУ ПЛАНУ ДОМА

1	2	3	4	5	6	7			10	11
						Площадь по внутр. обмеру, кв. м				
Дата записи и литеры по плану	Этажи (начиная с 1-го этажа и конечная мезонином)	Номер помещения (квартира и пр.)	Номер по плану строения комнаты, кухни, коридора и т. д.	Назначение частей помещения: жилая комната, кухня, коридор, ванная и т. п.	Формула подсчета площади по внутреннему обмеру	общая полезная	жилая	вспомогательная (подсобная)	Высота помещения по внутр. обмеру	Примечание: самовольно возведенная или самовольно переоборудованная площадь
I	3-й этаж	13	кухня	1,85 x 2,95 / - 1,66 x 0,65 / - 1,0 x 0,88	2,1		2,1		2,50	
		14	шкаф	0,62 x 1,15	0,7		0,7			
		15	- " -	0,58 x 0,58	0,5		0,5			
		16	ванная	(5,58 x 3,19) / - (1,15 x 0,64) / - (1,0 x 0,60)	16,4	16,4				
		17	шкаф	0,62 x 1,15	0,7		0,7			
		18	- " -	0,58 x 0,58	0,5		0,5			
		19	ванная	(5,55 x 3,15) / - (1,15 x 0,64) / - (1,0 x 0,60)	16,4	16,4				
		20	коридор	(4,64 x 8,00) / - (6,12 x 0,40) / - (6,4 x 0,86) / - (0,43 x 0,80) / - (0,5 x 1,6)	13,9		13,9			
		24	ванная	(5,57 x 3,90) / - (1,0 x 0,65) / - (1,15 x 0,65)	16,7	16,7				
		25	шкаф	0,65 x 0,58	0,4		0,4			
		26	- " -	0,63 x 1,15	0,7		0,7			
		27	- " -	0,62 x 0,58	0,4		0,4			
		28	- " -	0,63 x 1,15	0,7		0,7			
		29	ванная	(5,55 x 3,14) / - (0,64 x 0,60) / - (0,65 x 1,15)	16,2	16,2				
		30	кухня	(2,93 x 2,80) / - (1,62 x 0,67) / - (1,02 x 0,53)	6,8		6,8			
		31	ванная	1,48 x 2,10	3,1		3,1			
		32	ванная	0,94 x 0,65	0,6		0,6			
		33	- " -	0,94 x 0,68	0,6		0,6			
		34	ванная	(1,43 x 1,48) / - (1,0 x 0,48) / - (1,0 x 0,45)	2,2		2,2			

Для жилых
обобществленн

Дата записи и литеры по плану

Этажи (начиная с 1-го этажа и кончая мезонином)

Номер помещения

1	2	3	4	5	6	7	8	9	10	11
II	400K	35	участок		1/13 x 0.62	0.7		0.7	2.50	
		36	муфта		1/3.70 x 3.22 / (1.04 x 1.15) ^{1.2}	10.7	10.7	0.7		
		37	муфта		(1.05 x 1.90) - (1.20 x 0.60) ^{0.7}	11.0	11.0	0.3		
		38	участок		0.58 x 0.58	0.3		0.3		
		39	" "		0.58 x 0.58	0.3		0.3		
		40	" "		0.63 x 0.58	0.4		0.4		
		41	" "		0.64 x 0.58	0.4		0.4		
		42	муфта		(1.10 x 3.00) - (1.37 x 0.60) ^{0.8}	11.5	11.5			
		43	корпус		1/8.12 x 4.60 - (0.40 x 3.90) ^{1.6}					
					(6.91 x 2.91) - (0.33 x 0.42) ^{0.1}					
					- (0.40 x 0.32) ^{0.1}	15.9		15.9		
					Прого:	99.6	66.1	33.5		
	Вок	44	муфта		(1.03 x 3.00) - (0.6 x 1.20) ^{0.7}	11.5	11.5			
		45	участок		0.58 x 0.58	0.3		0.3		
		46	" "		0.58 x 0.58	0.3		0.3		
		47	муфта		(1.06 x 2.95) - (1.25 x 0.60) ^{0.8}	11.2	11.2			
		48	участок		0.63 x 0.58	0.4		0.4		
		49	" "		0.58 x 0.58	0.3		0.3		
		50	муфта		(3.25 x 3.73) - (0.27 x 0.18) ^{0.1}					
					- (0.63 x 1.15) ^{0.7}	11.2	11.2			
		51	участок		1.13 x 0.62	0.7		0.7		
		52	муфта		(1.12 x 1.50) - (0.35 x 0.33) ^{0.3}					
					- (0.51 x 0.15) ^{0.1}	2.2		2.2		
		53	муфта		0.92 x 0.68	0.6		0.6		
		54	" "		0.92 x 0.68	0.6		0.6		
		55	муфта		2.40 x 1.50	3.2		3.2		
		56	муфта		(1.85 x 3.65) - (0.80 x 1.68) ^{1.3}					
					- (0.59 x 0.27) ^{0.2}	7.2		7.2		
		57	участок		1.12 x 0.63	0.7		0.7		
		58	" "		0.58 x 0.58	0.3		0.3		
		59	муфта		(3.56 x 3.14) - (0.65 x 1.14) ^{0.7}					
					- (0.60 x 0.60) ^{0.1}	16.4	16.4			
		60	участок		0.63 x 1.11	0.7		0.7		
		61	" "		0.58 x 0.58	0.3		0.3		

У. ЭКСПЛИКАЦИЯ К ПОЭТАЖНОМУ ПЛАНУ ДОМА

1	2	3	4	5	6	7			10	11
						общая полезная	жилая	вспомога- тельная (подсобная)		
Дата записи и ли- ра по плану	Этажи (начиная с 1-го этажа и кон- чая мезонином)	Номер помещения (квартира и пр.)	Номер по плану стр-ния комнаты, кухни, кор-ра и т. д.	Назначение частей помещения: жилая комната, кухня, коридор, ванная и т. п.	Формула подсчета площади по внутрен- нему обмеру	Площадь по внутр. обмеру, кв. м.			Высота помещения по внутр. обмеру	Примечание: само- вольно возведенная или самовольно пере- оборудованная площадь
II									2.50	
	II	№ 62	62	жилая	$(5.58 \times 3.15) - (0.60 \times 0.60) -$ (1.15×0.65)	16.5	16.5			
			63	коридор	3.70 $(1.60 \times 0.05) - (0.30 \times 3.82) -$ 2.3 $(6.17 \times 0.38) - (6.85 \times 2.87) -$ 0.9 $(0.93 \times 0.32) - (0.27 \times 0.50)$				13.5	
					Итого:	98.1	66.8	31.3		
	№ 67	№ 67	67	жилая	7.7 $(5.58 \times 3.15) - (0.60 \times 0.60) -$ 0.7 (0.65×1.15)	16.6	16.6			
			68	шкаф	0.58×0.58	0.3		0.3		
			69	—" "	0.58×1.15	0.6		0.6		
			70	—" "	0.58×0.58	0.3		0.3		
			71	—" "	0.65×1.12	0.7		0.7		
			72	жилая	$(5.58 \times 3.15) - (0.60 \times 0.60) -$ 0.7 (0.65×1.14)	15.9	15.9			
			73	кухня	$1.93 \times 2.99) - (0.72 \times 1.80) -$ 0.2 $(0.65 \times 0.30) - (0.09 \times 0.7)$			7.2		
			74	жилая	2.60×1.67	3.5		3.5		
			75	ванная	0.94×0.73	0.7		0.7		
			76	—" "	0.94×0.80	0.8		0.8		
			77	жилая	$(1.68 \times 1.67) - (0.72 \times 0.75) -$ 0.1 (0.87×0.15)	2.6		2.6		
			78	шкаф	1.14×0.63	0.7		0.7		
			79	жилая	$(3.39 \times 3.73) - (0.12 \times 1.69) -$ 0.4 $(0.65 \times 1.16) - (1.14 \times 0.26)$			11.5		
			80	—" "	$(4.65 \times 2.85) - (1.30 \times 0.60)$ 0.8	10.7	10.7			
			81	шкаф	0.63×0.58	0.4		0.4		
			82	—" "	0.63×0.58	0.4		0.4		
			83	—" "	0.58×0.58	0.3		0.3		
			84	—" "	0.58×0.58	0.3		0.3		

1	2	3	4	5	6	7	8	9	10	11	
	II	Бсек	85	милля	$(3.80 \times 4.07) - (1.20 \times 0.60)^{0.7}$	11.5	11.5		2.50		
			86	корчгор	$(4.52 \times 7.64) - (0.30 \times 6.04)^{1.8}$ $- (0.14 \times 3.86)^{0.5} - (0.42 \times 0.20)^{0.1}$ $- (1.85 \times 0.25)^{0.5} - (6.42 \times 2.84)^{18.2}$						
						13.4		13.4			
					Уморо:	98.0	66.0	32.0			
		Асек	87	милля	$(4.06 \times 3.89) - (1.20 \times 0.6)^{0.7}$	11.5	11.5				
			88	шкаф	0.58×0.58	0.3		0.3			
			89	шкаф	0.58×0.58	0.3		0.3			
			90	- " -	0.58×0.58	0.3		0.3			
			91	- " -	0.58×0.58	0.3		0.3			
			92	милля	$(4.05 \times 2.85) - (1.20 \times 0.6)^{0.7}$	10.8	10.8				
			93	- " -	$(3.22 \times 3.75) - (1.20 \times 0.58)^{0.7}$ $- (0.26 \times 0.74)^{0.2}$			11.2	11.2		
			94	шкаф	1.18×0.56	0.7		0.7			
			95	гущевая	$(1.70 \times 1.57) - (0.88 \times 0.15)^{0.1}$	2.6		2.6			
			96	милля	0.89×0.67	0.6		0.6			
			97	- " -	0.89×0.67	0.6		0.6			
			98	чумбала	2.10×1.55	3.3		3.3			
			99	кучка	$(2.85 \times 2.56) - (0.26 \times 1.70)^{0.4}$ $- (0.70 \times 0.25)^{0.2}$			6.7	6.7		
			100	милля	$(5.55 \times 3.09) - (1.80 \times 0.60)^{1.1}$	16.0	16.0				
			101	шкаф	0.53×1.18	0.7		0.7			
			102	- " -	0.58×0.58	0.3		0.3			
			103	- " -	1.18×0.58	0.7		0.7			
			104	- " -	0.58×0.58	0.3		0.3			
			105	милля	$(5.56 \times 3.25) - (1.80 \times 0.60)^{1.1}$	17.0	17.0				
			106	корчгор	$(7.64 \times 4.92) - (0.27 \times 0.42)^{0.1}$ $- (1.10 \times 0.26)^{0.5} - (0.28 \times 6.14)^{1.7}$ $- (6.54 \times 3.24)^{21.8}$			14.3	14.3		
					Уморо:	98.5	66.5	32.0			

У. ЭКСПЛИКАЦИЯ К ПОСТАЖНОМУ ПЛАНУ ДОМА

10	11	1	2	3	4	5	Площадь по внутр. обмеру, кв. м			10	11															
							7	8	9																	
		Дата записи и литера по плану		Этажи (начиная с 1-го этажа и кончая мезонином)		Номер помещения (квартира и пр.)		Номер по плану стр-ния комнаты, кухни, кор-ра и т. д.		Назначение частей помещения: жилая комната, кухня, коридор, ванная и т. п.		Формула подсчета площади по внутреннему обмеру		общая полезная		жилая		вспомогательная (подсобная)		Высота помещения по внутр. обмеру		Примечание: самовольно возведенная или самовольно переоборудованная площадь				
			II	200ек	114	шкаф	0.58x0.58	0.3		0.3	2.50															
					115	- " -	1.18x0.58	0.7		0.7																
					116	кухня	2.72x1.86)-(0.52x0.30)- -(1.68x0.50)	6.9		6.9																
					117	убывающ.	8.08x1.53	3.2		3.2																
					118	туалет	0.93x0.68	0.6		0.6																
					119	- " -	0.93x0.68	0.6		0.6																
					120	душ	(1.70x1.58)-(1.02x0.15)	2.5		2.5																
					121	шкаф	1.18x0.58	0.7		0.7																
					122	шкаф	(5.26x3.70)-(1.20x0.60)- -(0.73x0.27)	11.2		11.2																
					123	- " -	(2.93x1.08)-(1.20x0.60)	11.3		11.3																
					124	шкаф	0.58x0.58	0.3		0.3																
					125	- " -	0.58x0.58	0.3		0.3																
					126	шкаф	2.2x (2.98x1.08)-(1.20x0.60)	11.5		11.5																
					127	шкаф	0.58x0.58	0.3		0.3																
					128	- " -	0.58x0.58	0.3		0.3																
					129	коридор	(4.22x1.65)-(6.13x0.32)- -(0.22x0.37)-(0.29x0.25)- - (6.38x3.10)	14.7		14.7																
		300ек.			153	шкаф	0.55x0.58	0.3		0.3																
					154	- " -	1.13x0.58	0.7		0.7																
					155	- " -	0.58x0.58	0.3		0.3																
					156	- " -	1.12x0.58	0.6		0.6																
					157	шкаф	(3.18x5.57)-(1.72x0.60)	16.7		16.7																
					158	- " -	(3.10x5.58)-(1.24x0.60)	16.2		16.2																
					159	кухня	(2.80x2.85)-(1.71x0.60)	7.0		7.0																
					160	убывающ.	2.20x1.58	3.5		3.5																

1	2	3	4	5	6	7	8	9	10	11
11	BOCK	161	ИЧРКРН		0,95x0,72	0,7		0,7	2,50	
		162	— " —		0,95x0,72	0,7		0,7		
		163	губебао		1,72x1,60-(0,85x0,5)	2,7		2,7		
		164	ИЧРКРН		1,20x3,49-(0,90x0,34)					
					- (1,20x0,58)	10,9	10,9			
		165	ИЧРКРН		1,18x0,56	0,7		0,7		
		166	— " —		0,58x0,58	0,3		0,3		
		167	— " —		0,58x0,58	0,3		0,3		
		168	— " —		0,58x0,58	0,3		0,3		
		169	— " —		0,58x0,58	0,3		0,3		
		170	ИЧРКРН		1,92x1,02-(1,20x0,6)	11,0	11,0			
		171	— " —		1,98x1,03-(0,60x0,20)	11,3	11,3			
		172	КРПЧРР		1,82x1,62-(0,77x0,45)					
					- (1,85x0,30)-(0,57x3,14)					
					- (6,12x0,30)	13,7		13,7		
					Клмозо	92,2	66,1	32,1		
					Брезо по план	78,7	510,3	257,8		
		21	КОИИ. СТГБХХ		4,40x2,40	9,8	9,8			
		22	КРПЧРР		2,40x1,37	3,3		3,3		
		64	КОИИ. СТГБХХ		4,02x2,38	9,7	9,7			
		65	КРПЧРР		2,37x1,32	3,1		3,1		
		107	КОИИ. СТГБХХ		4,08x2,40	9,8	9,8			
		108	КРПЧРР		2,40x1,36	3,3		3,3		
		150	КОИИ. СТГБХХ		4,00x2,37	9,6	9,6			
		151	КРПЧРР		2,35x1,36	3,2		3,2		
					Клмозо	51,8	38,9	12,9		
					Брезо по план	89,4	529,2	270,2		

У. ЭКСПЛИКАЦИЯ К ПОСТАЖНОМУ ПЛАНУ ДОМА

1	2	3	4	5	6	7			10	11
						общая полезная	жилая	вспомогательная (подсобная)		
129	II	131	укаф	0.58 x 0.58	0.3	0.3	0.3	2.50		
130		укаф	1.90 x 0.61 - (1.80 x 0.60)	0.3	11.1	11.1	0.3			
132		укаф	0.58 x 0.58	0.3			0.3			
133		- " -	0.58 x 0.58	0.3			0.3			
134		- " -	0.58 x 0.58	0.3			0.3			
135		укаф	1.92 x 0.81 - (1.20 x 0.60)	11.5	11.5					
136		укаф	1.20 x 3.74 - (1.20 x 0.60)	11.0	11.0					
137		укаф	1.18 x 0.58	0.3			0.3			
138		укаф	1.65 x 1.50 - (0.80 x 0.15)	2.4			2.4			
139		укаф	0.93 x 0.68	0.6			0.6			
140		- " -	0.93 x 0.68	0.6			0.6			
141		укаф	2.10 x 1.14	3.1			3.1			
142		кухня	1.94 x 2.82 - (0.95 x 0.85)	7.0			7.0			
143		укаф	1.65 x 0.64	0.3			0.3			
144		укаф	1.18 x 0.55	0.6			0.6			
145		- " -	0.58 x 0.58	0.3			0.3			
146		- " -	1.13 x 0.62	0.3			0.3			
147		- " -	0.58 x 0.58	0.3			0.3			
148		укаф	1.57 x 1.18 - (1.15 x 0.64)	16.6	16.6					
149		кухня	1.67 x 1.60 - (0.59 x 0.80)	14.4			14.4			
			2.0							
			1.87							
			18.7							
			11.0							
			98.3							
			66.4							
			31.9							

У. ЭКСПЛИКАЦИЯ К ПОСТАЖНОМУ ПЛАНУ ДОМА

10	11	Дата записи и листа по плану		1	2	3	4	5	6	Площадь по внутр. обмеру, кв. м			10	11
		Этажи (начиная с 1-го этажа и кончая мезонином)	Номер помещения (квартира и пр.)							Номер по плану строения комнаты, кухни, кор-ра и т. д.	Назначение частей помещения: жилого комната, кухня, коридор, ванная и т. п.	Формула подсчета площади по внутреннему обмеру		
				III	Бсек.	1	1	жилая	$12^{\circ} 0$ $(1,98 \times 4,10) - (1,30 \times 0,60)$	11,2	11,2	2,50		
			2			2	2	указан	$0,58 \times 0,63$	0,4		0,4		
			3			3	3	- " -	$0,58 \times 0,63$	0,4		0,4		
			4			4	4	- " -	$0,65 \times 0,58$	0,4		0,4		
			5			5	5	- " -	$0,65 \times 0,58$	0,4		0,4		
			6			6	6	указан	$12^{\circ} 0$ $(2,98 \times 0,7) - (1,30 \times 0,60)$	11,3	11,3			
			7			7	7	указан	$0,5$ $(5,70 \times 3,95) - (0,65 \times 1,16)$	10,7	10,7			
			8			8	8	указан	$2,6$ $1,14 \times 0,63$	0,7		0,7		
			9			9	9	указан	$0,1$ $(1,57 \times 1,69) - (0,86 \times 0,84)$	2,3		2,3		
			10			10	10	указан	$(0,15 \times 0,64)$	0,7		0,7		
			11			11	11	указан	$0,94 \times 0,76$	0,7		0,7		
			12			12	12	указан	$8,3$ $2,10 \times 1,58$	3,3		3,3		
			13			13	13	указан	$0,2$ $(2,82 \times 2,94) - (0,66 \times 1,61)$	7,0		7,0		
			14			14	14	указан	$0,2$ $(0,74 \times 0,50)$	0,7		0,7		
			15			15	15	- " -	$0,64 \times 1,15$	0,4		0,4		
			16			16	16	указан	$13,6$ $(5,58 \times 3,15) - (0,65 \times 0,60)$	16,4	16,4			
			17			17	17	указан	$0,8$ $(0,66 \times 1,15)$	0,7	0,7			
			18			18	18	- " -	$0,65 \times 0,58$	0,4		0,4		
			19			19	19	указан	$17,5$ $(5,58 \times 3,15) - (1,75 \times 0,65)$	16,4	16,4			
			20			20	20	указан	$3,6, 1$ $(7,86 \times 4,59) - (0,24 \times 3,90)$	14,4	14,4			
									$2,3$ $(6,10 \times 0,38) - (0,82 \times 0,40)$	14,4	14,4			
									$18,2$ $(0,86 \times 0,20) - (2,81 \times 0,40)$	98,9	66,0	32,9		
									21м020:	98,9	66,0	32,9		
									$18,0$ $(5,58 \times 3,22) - (0,65 \times 1,95)$	16,9	16,9			
									$11,1$ $0,63 \times 0,58$	0,4		0,4		

1	2	3	4	5	6	7	8	9	10	11
	III	6сек	26	шкаф	1.13×0.63	0.7		0.7	250	
			27	- - -	0.58×0.63	0.4		0.4		
			28	- - -	0.63×1.13	0.7		0.7		
			29	шкаф	$(5.57 \times 3.02) - (0.65 \times 1.75)$	16.1	16.1			
			30	кушетка	$(2.95 \times 2.22) - (0.57 \times 1.68) - (0.38 \times 1.50)$	6.7		6.7		
			31	универсальн.	1.53×2.20	3.1		3.1		
			32	мгалоюм	1.60×0.67	0.7		0.7		
			33	- - -	1.60×0.81	0.8		0.8		
			34	гушевая	$(1.72 \times 1.53) - (0.47 \times 0.42) - (0.41 \times 0.15)$	2.1		2.1		
			35	шкаф	0.58×1.13	0.7		0.7		
			36	шкаф	$(3.26 \times 3.70) - (1.15 \times 0.60) - (1.50 \times 0.28)$	11.0	11.0			
			37	шкаф	$(2.87 \times 7.12) - (1.30 \times 0.60)$	11.0	11.0			
			38	шкаф	0.63×0.58	0.4		0.4		
			39	- - -	0.63×0.58	0.4		0.4		
			40	- - -	0.63×0.58	0.4		0.4		
			41	- - -	0.63×0.58	0.4		0.4		
			42	шкаф	$(4.08 \times 3.03) - (1.30 \times 0.60)$	11.6	11.6			
			43	коридор	$(4.67 \times 8.04) - (6.62 \times 2.94) - (6.12 \times 0.35) - (0.27 \times 3.92) - (0.42 \times 0.34) - (0.32 \times 0.65)$	14.5		14.5		
					Итого:	99.0	66.6	32.4		
	IVсек.		44	шкаф	$(4.10 \times 2.98) - (1.30 \times 0.60)$	11.4	11.4			
			45	шкаф	0.63×0.58	0.4		0.4		
			46	- - -	0.63×0.58	0.4		0.4		
			47	шкаф	$(4.10 \times 2.95) - (1.30 \times 0.60)$	11.3	11.3			
			48	шкаф	0.58×0.63	0.4		0.4		
			49	- - -	0.58×0.63	0.4		0.4		
			50	шкаф	$(3.73 \times 3.24) - (0.96 \times 0.30) - (1.15 \times 0.60)$	11.1	11.1			
			51	шкаф	0.58×1.13	0.7		0.7		
			52	гушевая	$(1.72 \times 1.53) - (0.27 \times 0.43) - (0.15 \times 0.44)$	2.3		2.3		
			53	мгалоюм	0.97×0.78	0.8		0.8		

V. ЭКСПЛИКАЦИЯ К ПОЭТАЖНОМУ ПЛАНУ ДОМА

1	2	3	4	5	6	7			10	11	
						Площадь по внутр. обмеру, кв. м					
этажи и т. д. по плану	Этажи (начиная с 1-го этажа и кончая мезонином)	Номер помещения (квартира и пр.)	Номер по плану строения комнаты, кухни, кор-ра и т. д.	Назначение частей помещения: жилая комната, кухня, коридор, ванная и т. п.	Формула подсчета площади по внутреннему обмеру	общая	полезная	жилая	вспомогательная (подсобная)	Высота помещения по внутр. обмеру	Примечание: самовольно возведенная или самовольно переоборудованная площадь
III	III	Указ	54	кухня	0,97x0,70	0,9	0,9	0,9	2,50		
			55	ванная	2,13x1,54	4,8	4,8	4,8			
			56	кухня	$3,04 \times 2,83 - (0,25 \times 1,06) - (1,67 \times 0,76)$	7,1	7,1	7,1			
			57	шкаф	0,65x1,13	0,7	0,7	0,7			
			58	- - -	0,58x0,63	0,4	0,4	0,4			
			59	ванная	$1,4 \times 5,5 - (0,67 \times 1,45) - (0,65 \times 0,60)$	16,2	16,2	16,2			
			60	шкаф	0,58x1,13	0,7	0,7	0,7			
			61	- - -	0,58x0,63	0,4	0,4	0,4			
			62	ванная	$1,4 \times 5,7 - (1,80 \times 0,60) - (0,26 \times 2,80) - (0,4 \times 0,57) - (0,2 \times 1,0,20) - (0,54 \times 2,80)$	16,6	16,6	16,6			
			63	кухня	$8,00 \times 4,54 - (6,18 \times 0,57) - (0,26 \times 2,80) - (0,4 \times 0,57) - (0,2 \times 1,0,20) - (0,54 \times 2,80)$	14,4	14,4	14,4			
			Много.			10,4	66,6	34,8			
			67	ванная	$5,58 \times 2,20 - (1,80 \times 0,60) - (0,2 \times 1,0,20) - (0,54 \times 2,80)$	16,8	16,8	16,8			
			68	шкаф	0,58x0,63	0,4	0,4	0,4			
			69	- - -	0,58x1,13	0,7	0,7	0,7			
			70	- - -	0,58x0,63	0,4	0,4	0,4			
			71	- - -	0,58x1,13	0,7	0,7	0,7			
			73	кухня	$8,4 \times 2,83 - (1,67 \times 0,70) - (0,2 \times 1,0,20) - (0,2 \times 1,0,20)$	7,0	7,0	7,0			
			74	ванная	2,10x1,55	3,3	3,3	3,3			
			75	кухня	1,60x0,70	0,7	0,7	0,7			
			76	- - -	1,60x0,70	0,7	0,7	0,7			
			77	кухня	$1,6 \times 1,55 - (0,68 \times 0,45) - (0,57 \times 0,15)$	2,2	2,2	2,2			
			78	шкаф	1,13x0,58	0,7	0,7	0,7			
			79	ванная	$5,58 \times 3,10 - (1,80 \times 0,60) - (0,2 \times 1,0,20) - (0,54 \times 2,80)$	16,2	16,2	16,2			

12.01.28 74.01.04

10
11
120

8

1	2	3	4	5	6	7	8	9	10	11
	III	15сек.	79	миллр	$(3.75 \times 3.23) - (1.15 \times 0.6) -$ $- (1.46 \times 0.30)$		11.0	11.0		2.50
			80	миллр	$(2.83 \times 4.08) - (1.80 \times 0.60)$		10.7	10.7		
			81	шкаф	0.58×0.63		0.4		0.4	
			82	- - -	0.58×0.63		0.4		0.4	
			83	- - -	0.58×0.63		0.4		0.4	
			84	- - -	0.58×0.63		0.4		0.4	
			85	миллр	$(4.98 \times 2.98) - (1.30 \times 0.60)$		11.4	11.4		
			86	корпус	$(7.87 \times 4.57) - (0.28 \times 6.02) -$ $- (3.90 \times 0.3) - (0.45 \times 0.24) -$ $- (0.30 \times 0.80) - (6.37 \times 2.95)$		14.0		14.0	
				Итого:			98.5	66.1	32.4	
	23сек.		87	миллр	$(2.96 \times 4.10) - (1.30 \times 0.60)$		11.3	11.3		
			88	шкаф	0.58×0.63		0.4		0.4	
			89	- - -	0.58×0.63		0.4		0.4	
			90	- - -	0.58×0.63		0.4		0.4	
			91	- - -	0.58×0.63		0.4		0.4	
			92	миллр	$(2.99 \times 4.08) - (1.30 \times 0.60)$		11.4	11.4		
			93	- - -	$(3.73 \times 3.24) - (1.30 \times 0.27) -$ $- (0.65 \times 1.15)$		11.0	11.0		
			94	шкаф	0.63×1.13		0.7		0.7	
			95	ручьева	$(1.58 \times 1.66) - (0.15 \times 0.80)$		2.5		2.5	
			96	мускет	0.93×0.65		0.6		0.6	
			97	- - -	0.93×0.74		0.7		0.7	
			98	ульвальн.	2.06×1.56		3.2		3.2	
			99	кузня	$(8.64 \times 2.86) - (1.50 \times 0.30) -$ $- (0.32 \times 1.70)$		6.7		6.7	
			100	миллр	$(5.55 \times 3.13) - (1.80 \times 0.60)$		16.3	16.3		
			101	шкаф	0.58×1.13		0.7		0.7	
			102	- - -	0.58×0.63		0.4		0.4	
			103	- - -	0.63×1.13		0.7		0.7	
			104	- - -	0.63×0.58		0.4		0.4	
			105	миллр	$(5.56 \times 3.15) - (0.65 \times 1.75)$		16.4	16.4		
			106	корпус	$(4.93 \times 7.62) - (6.16 \times 0.30) -$ $- (0.44 \times 0.27) - (0.28 \times 1.33) -$ $- (6.46 \times 3.27)$		14.2		14.2	
				Итого:			98.8	66.4000	32.4	

Для жилых домов
общественного фонда

У. ЭКСПЛИКАЦИЯ К ПОЭТАЖНОМУ ПЛАНУ ДОМА

10	11	ра по плану			5	6	Площадь по внутр. обмеру, кв. м			10	11
		2	3	4			7	8	9		
		III	Множ	110	жилая	(5,57x8,29)-(1,80x0,60)	16,7	16,7		2,50	
				111	УКЛОФ	0,58x0,63	0,4		0,4		
				112	- " -	0,58x1,15	0,7		0,7		
				113	жилая	(5,57x8,12)-(1,75x0,60)	16,3	16,3			
				114	УКЛОФ	0,58x0,63	0,4		0,4		
				115	- " -	0,63x1,13	0,7		0,7		
				116	КУХНЯ	(1,72x2,26)-(0,92x0,26)	6,7		6,7		
				117	УЛЫВАЛЕН.	1,48x2,27	3,4		3,4		
				118	МУЖЕН	0,90x0,66	0,6		0,6		
				119	- " -	0,90x0,64	0,6		0,6		
				120	ДУШЕВАЯ	(1,68x1,45)-(0,80x0,51)	2,3		2,3		
				121	УКЛОФ	1,13x0,58	0,7		0,7		
				122	жилая	(3,23x5,20)-(1,60x0,20)	11,5	11,3			
				123	жилая	(4,12x3,80)-(1,30x0,60)	11,6	11,6			
				124	УКЛОФ	0,65x0,58	0,4		0,4		
				125	- " -	0,65x0,58	0,4		0,4		
				126	жилая	(4,14x2,94)-(1,30x0,60)	11,4	11,4			
				127	УКЛОФ	0,58x0,63	0,4		0,4		
				128	- " -	0,58x0,65	0,4		0,4		
				129	КОРКУЗОР	(4,82x2,67)-(6,12x0,50)- - (0,44x0,58)-(0,48x0,26)- - (3,17x6,44)	14,5		14,5		
						21,020	99,9	67,3	32,6		
		32сек		153	УКЛОФ	0,58x0,63	0,4		0,4		
				154	- " -	1,13x0,58	0,7		0,7		
				155	- " -	0,58x0,63	0,4		0,4		
				156	- " -	1,13x0,58	0,7		0,7		

Примечание: самовольно возведенная или самовольно переоборудованная площадь

Для жил
обобществле

1	2	3	4	5	6	7	8	9	10	11
III	Block	157	мульти		$(2.26 \times 5.58) - (1.80 \times 0.60)$	17.1	17.1		2.50	
		158	- " -		$(5.32 \times 2.11) - (1.20 \times 0.60)$	16.4	16.4			
		159	Курьер		$(3.09 \times 2.28) - (0.95 \times 1.70)$					
		160	губерн		$-(0.29 \times 0.62)$	6.7		6.7		
		161	мульти		2.20×1.55	3.6		3.6		
		162	- " -		0.97×0.72	0.7		0.7		
		163	губерн		0.97×0.69	0.7		0.7		
		164	мульти		$(1.70 \times 1.54) - (0.80 \times 0.15)$	2.5		2.5		
		165	мульти		$(3.21 \times 3.72) - (1.15 \times 0.62)$					
		166	- " -		$-(0.85 \times 0.28)$	11.1	11.1			
		165	мульти		1.13×0.58	0.7		0.7		
		166	- " -		0.58×0.63	0.4		0.4		
		167	- " -		0.58×0.63	0.4		0.4		
		168	- " -		0.58×0.63	0.4		0.4		
		169	- " -		0.58×0.63	0.4		0.4		
		170	мульти		0.58×0.63	0.4		0.4		
		171	- " -		$(1.10 \times 1.85) - (1.30 \times 0.60)$	10.9	10.9			
		171	- " -		$(1.12 \times 3.09) - (1.30 \times 0.60)$	11.6	11.6			
					Линии:	99.2	67.1	32.1		
		Block	130	мульти	$(1.08 \times 1.92) - (1.50 \times 0.60)$	11.2	11.2			
		131	мульти		0.58×0.63	0.4		0.4		
		132	- " -		0.58×0.63	0.4		0.4		
		133	- " -		0.58×0.63	0.4		0.4		
		134	- " -		0.58×0.63	0.4		0.4		
		135	мульти		$(1.21 \times 1.96) - (1.50 \times 0.60)$	11.3	11.3			
		136	- " -		$(3.72 \times 3.25) - (6.25 \times 1.20)$					
					$-(0.60 \times 1.15)$	11.1	11.1			
		137	мульти		0.58×1.13	0.7		0.7		
		138	губерн		$(1.17 \times 1.55) - (0.80 \times 0.15)$	2.6		2.6		
		139	мульти		0.97×0.70	0.7		0.7		
		140	- " -		0.97×0.69	0.6		0.6		
		141	губерн		1.56×2.22	3.5		3.5		
		142	губерн		$(1.83 \times 3.86) - (1.02 \times 0.25)$					
					$-(1.40 \times 0.89)$	6.9		6.9		
		143	мульти		$(5.56 \times 3.15) - (1.80 \times 0.60)$	16.4	16.4			
		144	мульти		1.13×0.58	0.7		0.7		
		145	- " -		0.63×0.58	0.4		0.4		

ра по плану
Этажи (начиная с 1-го этажа и кончая мезонином)

У. ЭКСПЛИКАЦИЯ К ПОСТАЖНОМУ ПЛАНУ ДОМА

10	1	ра по плану	2	3	4	5	6	7			10	11
								общая	жилая	вспомога- тельная (подсобная)		
			Этажи (начиная с 1-го этажа и кончая мезонином)	Номер помещения (квартира и пр.)	Номер по плану строения комнаты, кухни, кор-ра и т. д.	Назначение частей помещения: жилая комната, кухня, коридор, ванная и т. п.	Формула подсчета площади по внутреннему обмеру	общая полезная	жилая	вспомога-тельная (подсобная)	Высота помещения по внутр. обмеру	Примечание: самовольно возведенная или самовольно переоборудованная площадь
			III	38сел.	146	шкаф	1,13x0,58	0,7		0,7	2,50	
					147	-	0,58x0,63	0,4		0,4		
					148	шкаф	(5,57x3,15)-(1,80x0,60)	16,4	16,4	0,4		
					149	коридор	(7,62x4,60)-(6,12x0,35)- 0,3 ² - (0,97x0,23)-(1,28x6,42) ^{1,1} 18,6 ²	14,1		14,1		
							Итого:	99,3	66,4	32,9		
							Всего комнат,	795,0	532,5	262,5		
					21	комн. 5796кв	2,40x4,10	9,8	9,8			
					22	коридор	2,40x1,40	3,4		3,4		
					64	комн. 5796кв	2,40x4,10	9,8	9,8			
					65	коридор	2,43x1,39	3,4		3,4		
					101	комн. 5796кв	4,10x2,42	9,9	9,9			
					108	коридор	1,58x2,44	3,9		3,4		
					150	комн. 5796кв	4,10x2,38	9,8	9,8			
					151	коридор	1,40x1,37	3,3		3,3		
							Итого:	52,8	39,3	13,5		
							Всего по III эт.	847,8	571,8	276,0		
	IV	сел.			1	шкаф	12,0 ² 0,8	11,2	11,2		2,50	
					2	шкаф	0,63x0,58	0,4		0,4		
					3	-	0,63x0,58	0,4		0,4		
					4	-	0,63x0,58	0,4		0,4		
					5	-	0,63x0,58	0,4		0,4		
					6	шкаф	1,1 ² 0,8	11,1	11,1			
					7	-	3,24x3,50-(1,90x0,26)- 0,5 ²	10,8	10,8			
							Итого:	10,8	10,8			

1	2	3	4	5	6	7	8	9	10
	1/4	сезон	8	шкаф	1.13 x 0.63	0.7		0.7	2.50
			9	гушевая	$(1.68 \times 1.48) - (0.84 \times 0.37) - (0.43 \times 0.15)$	2.1		2.1	
			10	туалет	0.90 x 0.68	0.6		0.6	
			11	- " -	0.90 x 0.68	0.6		0.6	
			12	ушибальн.	1.48 x 2.12	3.1		3.1	
			13	кухня	$(2.83 \times 2.90) - (1.64 \times 0.60) - (1.05 \times 0.35)$	6.8		6.8	
			14	шкаф	1.13 x 0.63	0.7		0.7	
			15	- " -	0.58 x 0.63	0.4		0.4	
			16	шкаф	$(5.58 \times 3.10) - (1.75 \times 0.65)$	16.2	16.2		
			17	шкаф	1.13 x 0.83	0.7		0.7	
			18	- " -	0.58 x 0.63	0.4		0.4	
			19	шкаф	$(5.58 \times 3.18) - (1.75 \times 0.65)$	16.6	16.6		
			20	коридор	$(8.10 \times 4.73) - (0.32 \times 3.98) - (6.08 \times 0.35) - (2.72 \times 0.30) - (6.56 \times 5.00)$	14.2		14.2	
				Итого:		97.8	65.9	31.9	
	сек. 8		24	шкаф	$(5.58 \times 3.23) - (1.75 \times 0.65)$	16.8	16.8		
			25	шкаф	0.58 x 0.63	0.4		0.4	
			26	- " -	0.63 x 1.13	0.7		0.7	
			27	- " -	0.63 x 0.58	0.4		0.4	
			28	- " -	0.63 x 1.13	0.7		0.7	
			30	кухня	$(2.84 \times 2.98) - (1.65 \times 0.38) - (1.68 \times 0.68)$	6.2		6.2	
			29	шкаф	$(5.58 \times 3.12) - (1.75 \times 0.65)$	16.3	16.3		
			31	ушибальн.	2.45 x 1.57	3.4		3.4	
			32	туалет	0.90 x 0.68	0.6		0.6	
			33	- " -	0.90 x 0.75	0.7		0.7	
			34	гушевая	$(1.70 \times 1.56) - (0.87 \times 0.40) - (0.40 \times 0.15)$	2.3		2.3	
			35	шкаф	0.63 x 1.13	0.7		0.7	
			36	шкаф	$(3.70 \times 3.20) - (1.90 \times 0.28) - (0.65 \times 1.15)$	10.6	10.6		
			37	шкаф	$(4.08 \times 2.97) - (1.30 \times 0.60)$	11.3	11.3		
			38	шкаф	0.63 x 0.58	0.4		0.4	

V. ЭКСПЛИКАЦИЯ К ПОЭТАЖНОМУ ПЛАНУ ДОМА

2	3	4	5	6	7			10	11
					Площадь по внутр. обмеру, кв. м				
Этаж (начиная с 1-го этажа и кончая мезонином)	Номер помещения (квартира и пр.)	Номер по плану строения комнаты, кухни, кор-ра и т. д.	Назначение частей помещения: жилые комнаты, кухня, коридор, ванная и т. п.	Формула подсчета площади по внутреннему обмеру	общая полезная	жилая	вспомогательная (подсобная)	Высота помещения по внутр. обмеру	Примечание: самовольно возведенная или самовольно переоборудованная площадь
IV	8	39	шкаф	0,58x0,65	0,4		0,4		
		40	-	0,65x0,58	0,4		0,4		
		41	-	0,63x0,58	0,4		0,4		
		42	шкаф	$(1,08 \times 3,00) - (1,30 \times 0,60)$	11,4	11,4			
		43	коридор	$(3,82 \times 1,15) - (0,38 \times 6,13) - (0,32 \times 3,98) - (0,13 \times 0,20) - (0,2 \times 0,2)$	14,3		14,3		
				11,0200	98,5	66,5	32,0		
16 сек	44		шкаф	$(1,05 \times 1,92) - (1,30 \times 0,60)$	11,3	11,3			
	45		шкаф	0,63x0,58	0,4		0,4		
	46		-	0,63x0,58	0,4		0,4		
	47		шкаф	$(2,92 \times 0,8) - (1,50 \times 0,60)$	11,4	11,4			
	48		шкаф	0,63x0,58	0,4		0,4		
	49		-	0,63x0,58	0,4		0,4		
	50		шкаф	$(3,73 \times 3,28) - (1,50 \times 0,25) - (1,15 \times 0,65)$	10,8	10,8			
	51		шкаф	1,13x0,63	0,7		0,7		
	52		шкаф	$(1,73 \times 1,54) - (0,85 \times 0,92) - (0,15 \times 0,15)$	2,3		2,3		
	53		шкаф	0,86x0,64	1,6		1,6		
	54		-	0,86x0,70	0,6		0,6		
	55		шкаф	2,15x1,52	3,3		3,3		
	56		шкаф	$(2,81 \times 1,80) - (1,68 \times 0,70) - (1,35 \times 0,33)$	7,0		7,0		
	57		шкаф	1,13x0,65	0,7		0,7		
	58		-	0,58x0,63	0,4		0,4		
	59		шкаф	$(5,88 \times 5,10) - (1,75 \times 0,65)$	16,2	16,2			
	60		шкаф	0,63x1,15	0,7		0,7		
	61		-	0,63x0,58	0,4		0,4		

2,50

1	2	3	4	5	6	7	8	9	10	
	16 сек.	62	милла	$(5.58 \times 3.20) - (1.75 \times 0.65)$	17.9	16.8	16.8		2.50	
		63	корпус	$(2.10 \times 4.60) - (0.35 \times 3.85) -$ $(0.37 \times 6.12) - (0.42 \times 0.28) -$ $(0.30 \times 0.80) - (6.62 \times 2.86)$						
						14.5		14.5		
						Уморо!		99.3	66.5	32.8
	17 сек.	67	милла	$(5.58 \times 3.10) - (1.75 \times 0.65)$	17.3	16.2	16.2			
		68	шкаф	0.58×0.63		0.4		0.4		
		69	- " -	1.13×0.63		0.7		0.7		
		70	- " -	0.58×0.63		0.4		0.4		
		71	- " -	1.13×0.58		0.7		0.7		
		72	милла	$(5.58 \times 3.12) - (1.80 \times 0.60)$	17.3	16.6	16.6			
		73	кухня	$(2.22 \times 2.95) - (1.10 \times 0.28) -$ (0.70×1.65)						
		74	кухня	2.14×1.52		3.3		3.3		
		75	кухня	0.94×0.68		0.6		0.6		
		76	- " -	0.94×0.63		0.6		0.6		
		77	кухня	$(1.72 \times 1.52) - (0.75 \times 0.15) -$ (0.35×0.67)						
		78	шкаф	0.63×1.13		0.7		0.7		
		79	милла	$(3.12 \times 3.72) - (0.35 \times 1.84) -$ (0.65×1.15)		10.5	10.5			
		80	- " -	$(4.07 \times 2.96) - (1.20 \times 0.65)$		11.2	11.2			
		81	шкаф	0.58×0.63		0.4		0.4		
		82	- " -	0.58×0.63		0.4		0.4		
		83	- " -	0.58×0.63		0.4		0.4		
		84	- " -	0.58×0.63		0.4		0.4		
		85	милла	$(4.02 \times 2.90) - (1.30 \times 0.60)$		11.0	11.0			
		86	корпус	$(7.94 \times 4.58) - (0.35 \times 3.88) -$ $(0.35 \times 1.05) - (0.42 \times 0.25) -$ $(6.04 \times 0.30) - (6.35 \times 2.90)$						
						14.3		14.3		
						Уморо!		97.9	65.5	32.4
	25 сек.	87	милла	$(4.07 \times 3.00) - (1.20 \times 0.60)$		11.5	11.5			
		88	шкаф	0.58×0.58		0.3		0.3		
		89	- " -	0.58×0.58		0.3		0.3		

У. ЭКСПЛИКАЦИЯ К ПОЭТАЖНОМУ ПЛАНУ ДОМА

10	2	3	4	5	6	7			10	11
						общая полезная	жилая	вспомогательная (подсобная)		
	II	Жилая	90	Уткаф	0.58x0.58	0.3		0.3	2.50	
			91	- - -	0.58x0.58	0.3		0.3		
			92	Милдаг	(4.08x1.96)-(1.80x0.60)	11.4	11.4			
			93	Милдаг	(3.25x3.75)-(1.15x0.60)- -(1.68x0.25)	11.1	11.1			
			94	Уткаф	1.15x0.58	0.7		0.7		
			95	душевая	(1.66x1.55)-(0.15x0.90)	2.5		2.5		
			96	Мудакен	0.90x0.70	0.6		0.6		
			97	- - -	0.90x0.70	0.6		0.6		
			98	Уткаф	2.10x1.58	3.3		3.3		
			99	Кухня	(2.80x1.80)-(0.15x1.78)- -(1.78x0.28)	6.5		6.5		
			100	Милдаг	(5.55x1.13)-(0.60x0.60)- -(0.65x1.15)	16.3	16.3			
			101	Уткаф	1.13x0.62	0.7		0.7		
			102	- - -	0.58x0.58	0.3		0.3		
			103	- - -	0.63x1.13	0.7		0.7		
			104	- - -	0.58x0.58	0.3		0.3		
			105	Милдаг	(5.56x3.20)-(0.65x1.15)- -(0.60x0.60)	16.7	16.7			
			106	Коридор	(4.80x7.66)-(0.30x6.16)- -(0.5x0.23)-(1.40x0.27)- -(6.51x5.12)	14.2		14.2		
					Алмогори	98.6	67.0	31.6		
	Жилая		110	Милдаг	(5.56x3.20)-(0.60x0.60)- -(1.15x0.65)	16.7	16.7			
			111	Уткаф	0.58x0.58	0.3		0.3		
			112	- - -	1.13x0.62	0.7		0.7		

Примечание: самовольно возведенная или самовольно переоборудованная площадь

Для:
 Обобщен

ра по плану
 Этажи (начиная с 1-го этажа и кон-

1	2	3	4	5	1х2	6	04	7	8	9	10
	IV	26 см	113	мучка	$(5.56 \times 3.10) - (0.60 \times 0.60)$			16.1	16.1		2.50
			114	уклад	0.58×0.58			0.3		0.3	
			115	-	1.13×0.63			0.7		0.7	
			116	кучка	$(2.20 \times 2.67) - (0.43 \times 0.62)$						
					0.3 $-(1.20 \times 0.25)$			6.5		6.5	
			117	уабакалик	2.15×1.50			3.2		3.2	
			118	мучка	0.94×0.67			0.6		0.6	
			119	-	0.94×0.68			0.6		0.6	
			120	кучка	$(1.68 \times 1.52) - (0.20 \times 0.15)$			2.6		2.6	
			121	уклад	0.65×1.13			0.7		0.7	
			122	мучка	$(3.98 \times 2.22) - (1.60 \times 0.27)$						
					0.7 $-(0.65 \times 1.15)$			11.1	11.1		
			123	мучка	$(4.02 \times 2.92) - (1.20 \times 0.60)$			11.5	11.5		
			124	уклад	0.58×0.58			0.3		0.3	
			125	-	0.58×0.58			0.3		0.3	
			126	мучка	$(4.10 \times 2.97) - (1.20 \times 0.60)$			11.5	11.5		
			127	уклад	0.58×0.58			0.3		0.3	
			128	-	0.58×0.58			0.3		0.3	
			129	кучка	$(4.26 \times 4.56) - (6.18 \times 0.30)$						
					0.5 $-(0.45 \times 0.25) - (0.95 \times 0.22)$			11.1		11.1	
					0.5 $-(3.18 \times 6.32)$						
					Линии			984	66.7	31.5	
	34 см		153	уклад	0.58×0.58			0.3		0.3	
			154	-	0.58×1.13			0.7		0.7	
			155	-	0.58×0.58			0.3		0.3	
			156	-	0.58×1.13			0.7		0.7	
			157	мучка	$(5.53 \times 2.85) - (1.75 \times 0.6)$			16.9	16.9		
			158	-	$(5.55 \times 3.05) - (1.75 \times 0.6)$			15.3	15.3		
			159	кучка	$(3.07 \times 2.87) - (1.70 \times 1.07)$						
					0.7 $-(0.60 \times 0.27)$			6.7		6.7	
			160	уабакалик	2.44×1.57			3.8		3.8	
			161	мучка	0.90×0.70			0.6		0.6	
			162	-	0.90×0.70			0.6		0.6	
			163	кучка	$(1.70 \times 1.56) - (0.90 \times 0.75)$			2.6		2.6	

Для ж
общести

ра по плану
Этажи (начиная
с 1-го этажа и кон-

1	2	3	4	5	6	7	8	9	10
IV	85	148	мука	(5,57x3,13)-(0,6x0,6)-	- (0,65x1,15)	16,3	16,3		2,50
		144	улка	0,63x1,13		0,7		0,7	
		145	- " -	0,58x0,58		0,3		0,3	
		146	- " -	1,13x0,63		0,7		0,7	
		147	- " -	0,58x0,58		0,3		0,3	
		148	мука	(5,57x3,03)-(0,60x0,60)-	- (1,15x0,65)	15,8	15,8		
		149	коридор	(7,60x1,60)-(0,85x0,85)-	(0,43x0,8)-(0,37x0,10)-				
				- (6,76x2,85)		14,0		14,0	
				Линейн:		97,8	65,7	32,1	
				Возво по мука,		7865	5301	2524	
		21	коридор	4,07x2,32		9,7	9,7		
		22	коридор	2,38x1,32		3,3		3,3	
		64	коридор	4,08x2,32		9,7	9,7		
		65	коридор	2,37x1,35		3,2		3,2	
		107	коридор	4,10x2,40		9,8	9,8		
		108	коридор	2,42x1,38		3,3		3,3	
		150	коридор	4,02x2,32		9,7	9,7		
		151	коридор	2,38x1,40		3,3		3,3	
				Линейн:		52,0	38,9	13,1	
				Возво по IV эт.		8385	2690	1095	
IV	Geel.	1	мука	(4,10x3,00)-(1,30x0,60)		11,5	11,5		
		2	улка	0,63x0,58		0,4		0,4	
		3	- " -	0,58x0,63		0,4		0,4	
		4	- " -	0,58x0,63		0,4		0,4	
		5	- " -	0,58x0,63		0,4		0,4	
		6	мука	(4,10x2,90)-(1,30x0,60)		11,1	11,1		
		7	- " -	(3,70x3,24)-(1,15x0,65)-		10,7	10,7		
		8	улка	1,13x0,63		0,7		0,7	

Для жилых домов
общественного фонда

V. ЭКСПЛИКАЦИЯ К ПОЭТАЖНОМУ ПЛАНУ ДОМА

Этажи (начиная с 1-го этажа и кончая мезонином)	Номер помещения (квартира и пр.)	Номер по плану стр-ния комнаты, кухни, кор-ра и т. д.	Назначение частей помещения: жилая комната, кухня, коридор, ванная и т. п.	Формула подсчета площади по внутреннему обмеру	Площадь по внутр. обмеру, кв. м			Высота помещения по внутр. обмеру	Примечание: самовольно возведенная или самовольно переоборудованная площадь
					общая полезная	жилая	вспомогательная (подсобная)		
2	9сек	9	душевые	(1,70x1,52)-(0,92x0,4)- -(0,40x0,15)	2,1	2,1	2,1	2,50	
		10	мучком	0,56x0,70	0,7	0,7	0,7		
		11	- " -	0,96x0,68	0,7	0,7	0,7		
		12	уборочная	2,10x1,55	3,2	3,2	3,2		
		13	кухня	(2,29x2,82)-(1,68x0,65)- -(1,13x0,50)	6,8	6,8	6,8		
		14	убороч	0,63x1,13	0,7	0,7	0,7		
		15	- " -	0,63x0,58	0,4	0,4	0,4		
		16	мучком	(5,55x3,14)-(0,65x1,75)	16,3	16,3			
		17	убороч	0,63x1,13	0,7	0,7	0,7		
		18	- " -	0,58x0,63	0,4	0,4	0,4		
		19	мучком	(5,55x3,15)-(1,75x0,60)	16,4	16,4			
		20	коридор	(8,03x4,72)-(2,98x6,73)- -(6,08x0,32)-(3,75x0,40)	13,9	13,9	13,9		
			Адм.оз.		97,9	66,0	31,9		
	10сек.	24	Мучком	(5,56x3,80)-(1,75x0,65)	16,7	16,7			
		25	убороч	0,58x0,63	0,4	0,4	0,4		
		26	- " -	0,63x1,13	0,7	0,7	0,7		
		27	- " -	0,58x0,63	0,4	0,4	0,4		
		28	- " -	1,13x0,63	0,7	0,7	0,7		
		29	мучком	(5,56x3,13)-(1,75x0,65)	16,3	16,3			
		30	кухня	(2,22x2,82)-(0,60x1,68)- -(2,32x0,34)	6,4	6,4	6,4		
		31	уборочная	2,17x1,55	3,4	3,4	3,4		
		32	мучком	0,95x0,70	0,7	0,7	0,7		
		33	- " -	0,95x0,70	0,7	0,7	0,7		
		34	уборочная	(2,12x1,54)-(0,38x0,15)- -(0,42x0,89)	2,8	2,8	2,8		

10
250

14

1	2	3	4	5	6	7	8	9	10
	V	10сек.	35	шкаф	1.13×0.63	0.7		0.7	2.50
	V		36	шкаф	$(3.70 \times 3.18) - (1.15 \times 0.65) - (2.30 \times 0.26)$		10.5	10.5	
			37	шкаф	$(4.10 \times 2.92) - (0.60 \times 1.30)$	11.4	11.4		
			38	шкаф	0.58×0.63	0.4		0.4	
			39	- - -	0.58×0.63	0.4		0.4	
			40	- - -	0.58×0.63	0.4		0.4	
			41	- - -	0.58×0.63	0.4		0.4	
			42	шкаф	$(4.10 \times 2.00) - (1.30 \times 0.60)$	11.5	11.5		
			43	краска	$(2.07 \times 4.69) - (0.75 \times 0.24) - (0.40 \times 6.14) - (0.32 \times 1.32) - (6.52 \times 2.94) - (3.96 \times 0.71)$		14.0		14.0
					Уморо:	98.9	66.4	32.5	
		18сек.	44	шкаф	$(4.10 \times 3.00) - (1.30 \times 0.60)$	11.5	11.5		
			45	шкаф	0.63×0.58	0.4		0.4	
			46	- - -	0.63×0.58	0.4		0.4	
			47	шкаф	$(4.07 \times 2.92) - (1.30 \times 0.6)$	11.1	11.1		
			48	шкаф	0.63×0.58	0.4		0.4	
			49	- - -	0.63×0.58	0.4		0.4	
			50	шкаф	$(3.70 \times 3.24) - (1.15 \times 0.65) - (1.85 \times 0.32)$	10.7	10.7		
			51	шкаф	1.13×0.63	0.7		0.7	
			52	губка	$(1.72 \times 1.58) - (0.90 \times 0.18) - (0.72 \times 0.15)$	2.4		2.4	
			53	молот	0.87×0.68	0.6		0.6	
			54	- - -	0.87×0.70	0.6		0.6	
			55	губка	2.14×1.57	3.4		3.4	
			56	краска	$(2.83 \times 3.07) - (0.72 \times 1.70) - (1.58 \times 0.33)$	7.0		7.0	
			57	шкаф	1.13×0.63	0.7		0.7	
			58	- - -	0.58×0.63	0.4		0.4	
			59	шкаф	$(5.58 \times 3.10) - (1.75 \times 0.65)$	16.2	16.2		
			60	шкаф	0.63×1.13	0.7		0.7	
			61	- - -	0.63×0.58	0.4		0.4	
			62	шкаф	$(5.58 \times 3.20) - (1.75 \times 0.65)$	16.8	16.8		

V. ЭКСПЛИКАЦИЯ К ПОЭТАЖНОМУ ПЛАНУ ДОМА

Этажи (начиная с 1-го этажа и кончая мезонином)	Номер помещения (квартира и пр.)	Номер по плану стр-ния комнаты, кухни, кор-ра и т. д.	Назначение частей помещения: жилая комната, кухня, коридор, ванная и т. п.	Формула подсчета площади по внутреннему обмеру	Площадь по внутр. обмеру, кв. м			Высота помещения по внутр. обмеру	Примечание: самовольно возведенная или самовольно переоборудованная площадь	
					общая полезная	жилая	вспомогательная (подсобная)			
V	86к	63	коридор	$(7,78 \times 1,55) - (3,80 \times 0,42)$	35,1	0,2		2,50		
				$(0,92 \times 0,42) - (0,38 \times 1,05) -$ $(6,13 \times 0,39) - (2,23 \times 6,45)$			13,6	13,6		
				2 этаж						
	67	67	жилая	$(5,56 \times 3,18) - (1,75 \times 0,65)$	17,8	1,1	16,6	16,6		
	68		шкаф	$0,63 \times 0,58$			0,1	0,1		
	69		—	$1,13 \times 0,63$			0,7	0,7		
	70		—	$0,63 \times 0,58$			0,1	0,1		
	71		—	$1,13 \times 0,63$			0,7	0,7		
	72		жилая	$(5,56 \times 3,10) - (1,75 \times 0,60)$	16,1	1,1	16,1			
	73		кухня	$(3,91 \times 1,80) - (1,13 \times 0,53) -$ $(0,78 \times 1,67)$	6,6		6,6	6,6		
	74		ванная	$2,13 \times 1,52$	3,2		3,2	3,2		
	75		музыкалн	$0,85 \times 0,68$	0,6		0,6	0,6		
	76		—	$0,85 \times 0,67$	0,6		0,6	0,6		
	77		ванная	$(1,70 \times 1,50) - (0,85 \times 0,50) -$ $(0,70 \times 0,15)$	2,1		2,1	2,1		
	78		шкаф	$1,13 \times 0,63$	0,7		0,7	0,7		
	79		жилая	$(9,20 \times 9,70) - (1,15 \times 0,65) -$ $(2,25 \times 0,32)$	10,1	10,1				
	80		жилая	$(2,80 \times 1,10) - (1,50 \times 0,60)$	10,7	10,7				
	81		шкаф	$0,63 \times 0,58$	0,1		0,1	0,1		
	82		—	$0,63 \times 0,58$	0,1		0,1	0,1		
	83		—	$0,63 \times 0,58$	0,1		0,1	0,1		
	84		—	$0,63 \times 0,58$	0,1		0,1	0,1		
	85		жилая	$(3,08 \times 4,09) - (1,30 \times 0,60)$	11,8	11,8				
	86		коридор	$(8,11 \times 1,56) - (0,31 \times 6,07) -$ $(0,11 \times 0,44) - (3,86 \times 0,50) -$ $(1,86 \times 0,32) - (6,51 \times 2,27)$	13,9		13,9			

1	2	3	4	5	6	7	8	9	10
	27 сек	87	шкаф		$(4.57 \times 3.00) - (1.20 \times 0.60)$	11.5	11.5		2.50
		88	шкаф		0.58×0.58	0.3		0.3	
		89	- - -		0.58×0.58	0.3		0.3	
		90	- - -		0.58×0.58	0.3		0.3	
		91	- - -		0.58×0.58	0.3		0.3	
		92	шкаф		$(2.94 \times 4.07) - (1.20 \times 0.60)$	11.3	11.3		
		93	шкаф		$(3.25 \times 3.74) - (1.66 \times 0.26)$ $- (1.15 \times 0.65)$	11.1	11.1		
		94	шкаф		1.13×0.63	0.7		0.7	
		95	гушевая		$(1.66 \times 1.57) - (0.82 \times 0.15)$	2.5		2.5	
		96	туалет		0.92×0.70	0.6		0.6	
		97	- - -		0.92×0.68	0.6		0.6	
		98	учебный		2.10×1.57	3.3		3.3	
		99	кухня		$(2.93 \times 2.80) - (1.92 \times 0.27)$ $- (0.63 \times 1.72)$	6.6		6.6	
		100	шкаф		$(5.58 \times 3.27) - (1.15 \times 0.65)$ $- (0.60 \times 0.60)$	17.1	17.1		
		101	шкаф		0.63×1.13	0.7		0.7	
		102	- - -		0.58×0.58	0.3		0.3	
		103	- - -		1.13×0.63	0.7		0.7	
		104	- - -		0.58×0.58	0.3		0.3	
		105	шкаф		$(5.58 \times 3.15) - (0.60 \times 0.60)$	17.2	17.2		
		106	коридор		$(7.63 \times 4.60) - (6.13 \times 0.34)$ $- (0.44 \times 0.25) - (1.70 \times 0.27)$ $- (2.92 \times 6.18)$	13.6		13.6	
					Итого:	99.3	68.2	31.1	
	28 сек	110	шкаф		$(5.54 \times 3.20) - (0.60 \times 0.60)$ $- (0.65 \times 1.15)$	16.6	16.6		
		111	шкаф		0.58×0.58	0.3		0.3	
		112	- - -		1.13×0.63	0.7		0.7	
		113	шкаф		$(5.57 \times 3.13) - (0.60 \times 0.60)$ $- (0.65 \times 1.15)$	16.3	16.3		
		114	шкаф		0.58×0.58	0.3		0.3	
		115	- - -		1.13×0.63	0.7		0.7	
		116	кухня		$(2.80 \times 2.67) - (1.70 \times 0.4)$ $- (1.14 \times 0.27)$	6.5		6.5	

V. ЭКСПЛИКАЦИЯ К ПОЭТАЖНОМУ ПЛАНУ ДОМА

Этажи (начиная с 1-го этажа и кончая мезонином)	Номер помещения (квартира и пр.)	Номер по плану строения комнаты, кухни, кор-ра и т. д.	Назначение частей помещения: жилая комната, кухня, коридор, ванная и т. п.	Формула подсчета площади по внутреннему обмеру	Площадь по внутр. обмеру, кв. м			Высота помещения по внутр. обмеру	Примечание: самовольно возведенная или самовольно переоборудованная площадь
					общая полезная	жилая	вспомогательная (подсобная)		
2	3	4	5	6	7	8	9	10	11
V	36сек	117	губ.балк.	2.18 x 1.57	3.4		3.4	2.50	
		118	муком	0.90 x 0.68	0.6		0.6		
		119	" "	0.90 x 0.68	0.6		0.6		
		120	гуш.обор	(1.68 x 1.57) - (1.080 x 0.15)	2.5		2.5		
		121	шкаф	0.63 x 1.15	0.7		0.7		
		122	шкаф	(3.30 x 3.88) - (1.15 x 0.65) - (1.67 x 0.50)	11.3	11.3			
		123	" "	(1.02 x 2.96) - (1.20 x 0.60)	11.3	11.3			
		124	шкаф	0.58 x 0.58	0.3		0.3		
		125	" "	0.58 x 0.58	0.3		0.3		
		126	шкаф	(1.06 x 2.96) - (1.20 x 0.60)	11.3	11.3			
		127	шкаф	0.58 x 0.58	0.3		0.3		
		128	" "	0.58 x 0.58	0.3		0.3		
		129	коридор	(1.87 x 7.69) - (1.615 x 0.39) - (0.79 x 0.25) - (0.23 x 1.10) - (3.19 x 6.57)	14.0		14.0		
		Примого:			98.3	66.8	34.5		
36сек	153	шкаф	0.58 x 0.58	0.3			0.3		
	154	" "	0.58 x 1.13	0.7			0.7		
	155	" "	0.58 x 0.58	0.3			0.3		
	156	" "	1.13 x 0.58	0.7			0.7		
	157	шкаф	(5.58 x 3.24) - (1.75 x 0.60)	17.0	17.0				
	158	" "	(5.58 x 3.10) - (1.75 x 0.60)	16.2	16.2				
	159	кухня	(3.05 x 2.24) - (0.22 x 1.05) - (0.88 x 1.78)	6.9			6.9		
	160	губ.балк.	2.30 x 1.57	3.6			3.6		
	161	муком	0.88 x 0.74	0.7			0.7		
	162	" "	0.88 x 0.68	0.6			0.6		
	163	гуш.обор	(1.67 x 1.57) - (0.82 x 0.15)	2.5			2.5		

Для жилищных помещений

Этажи (начиная с 1-го этажа и кончая мезонином)

1	2	3	4	5	6	7	8	9	10
1	2	3	4	5	6	7	8	9	10
V	36 кв. м	16Y	миллер		11.8	10.6			2.50
					$-(1.15 \times 0.65)$				
			165	укладка	0.63×1.13	0.7		0.7	
			166	"	0.58×0.58	0.3		0.3	
			167	"	0.58×0.58	0.3		0.3	
			168	"	0.58×0.58	0.3		0.3	
			169	"	0.58×0.58	0.3		0.3	
			170	миллер	$(1.07 \times 2.92) - (1.20 \times 0.60)$	11.2	11.2		
			171	"	$(1.07 \times 2.92) - (1.20 \times 0.60)$	11Y	11Y		
			172	коридор	$(7.65 \times 7.59) - (6.15 \times 0.39)$				
					$(0.44 \times 0.4) - (0.28 \times 0.90)$				
					$-(6.53 \times 2.84)$	13.8		13.8	
						92.4	66.4	32.0	
					Мезонин:				
	37 кв. м	130	миллер		$(1.02 \times 3.09) - (1.20 \times 0.60)$	11.4	11.4		
		131	укладка		0.58×0.58	0.3		0.3	
		132	"		0.58×0.58	0.3		0.3	
		133	"		0.58×0.58	0.3		0.3	
		134	"		0.58×0.58	0.3		0.3	
		135	миллер		$(1.07 \times 2.85) - (1.20 \times 0.60)$	10.9	10.9		
		136	"		$(3.76 \times 3.23) - (1.15 \times 0.60)$				
					$-(1.97 \times 0.39)$	10.8	10.8		
		137	укладка		1.13×0.58	0.7		0.7	
		138	гидробат		$(1.68 \times 1.50) - (0.90 \times 0.15)$	2.4		2.4	
		139	миллер		0.89×0.90	0.6		0.6	
		140	"		0.89×0.70	0.6		0.6	
		141	гидробат		2.66×1.50	4.0		4.0	
		142	стужки		$(3.80 \times 1.35) - (1.10 \times 0.27)$				
					$-(0.25 \times 1.68)$	6.9		6.9	
		143	миллер		$(5.55 \times 3.12) - (0.60 \times 0.60)$				
					$-(0.65 \times 1.15)$	16.3	16.3		
		144	укладка		0.63×1.13	0.7		0.7	
		145	"		0.58×0.58	0.3		0.3	
		146	"		0.63×1.13	0.7		0.7	
		147	"		0.58×0.58	0.3		0.3	
		148	миллер		$(5.56 \times 3.14) - (0.6 \times 0.6)$	16.4	16.4		
					$-(1.15 \times 0.65)$				

Для жилых домов
общественного фонда

У. ЭКСПЛИКАЦИЯ К ПОЭТАЖНОМУ ПЛАНУ ДОМА

Этажи (начиная с 1-го этажа и кончая мезонином)	Номер помещения (квартира и пр.)	Номер по плану стр-ния комнаты, кухни, кор-ра и т. д.	Назначение частей помещения: жилого, комнаты, кухни, коридор, ванная и т. п.	Формула подсчета площади по внутреннему обмеру	Площадь по внутр. обмеру, кв. м			Высота помещения по внутр. обмеру	Примечание: самовольно возведенная или самовольно переоборудованная площадь
					общая полезная	жилая	вспомогательная (подсобная)		
2	37 сек.	119	Коридор	1,7.60x1,55)-(1,0.8x1,0)-(0.3x0.9)-(1,6.05x1,3)-(1,8x1,8)-(1,0.4x1,85)	14,1		14,1	2,50	
		21	Котельная	2,10x1,10	9,8	9,8			
		22	Коридор	2,10x1,58	3,3		3,3		
		64	Котельная	4,08x1,44	9,9	9,9			
		65	Коридор	1,35x1,38	3,2		3,2		
		107	Котельная	4,08x1,10	9,8	9,8			
		108	Коридор	2,10x1,33	3,2		3,2		
		150	Котельная	4,08x1,10	9,8	9,8			
		151	Коридор	2,10x1,38	3,3		3,3		
				Итого:	52,3	39,3	13,0		
				Всего по I эт.	838,2	570,6	268,1		
				Всего по зданию					
				Всего по этажу	424,19	294,2	268,19		
				Стояки	885,6		885,6		
				Двери	51828				

9
10
2,50

ТЕХНИЧЕСКИЙ ПАСПОРТ

Дом № 467 литер А
Кротова ул. (пер.)
Кочино-Сахаринский район

Кварт. № _____
 Инв. № 1997
 Шифр (фонд) _____

I. Общие сведения

Заказчик Сахар. Госуниверситет
 Тип проекта _____

Состроено 1977-1978 переоборудовано _____ в _____ году
 настроено _____

Последнего капитального ремонта _____
 Этажей 18

Кроме того, имеются: подвал, цокольный этаж, мансарда, мезонин.

Лестниц 4 шт., их уборочная площадь 533.0 кв. м.

Площадь общих коридоров и мест общего пользования 1659.6 кв. м.

Внутренняя высота помещений 2.50 м. Объем 17124 куб. м.

Полезная площадь дома 42972 кв. м.

Из них:

Жилые помещения: полезная площадь дома 2637.6 кв. м.

В том числе жилой площади 2420.2 кв. м.

Средняя площадь квартиры _____ кв. м.

Распределение полезной площади

Жилая площадь находится	Количество		Полезная площадь	Текущие изменения					
	жил. кварт.	жил. комнат		кол-во		полезн. площ.	кол-во		полезн. площ.
				жил. кварт.	жил. комн.		жил. квар.	жил. комн.	
в квартирах									
в помещениях коридорн. системы									
в общежитиях		<u>109</u>	<u>2420.2</u>						
в служебной жилой площади									
в маневренной жилой площади									

Из общего числа полезной площади находится

в мансардах							
в подвалах							
в цокольных этажах							
в бараках							

Распределение квартир по числу комнат (без общежит. и коридорн. систем)

Квартиры	Число квартир	Их полезная площадь	Текущие изменения			
			число квартир	их полезная площадь	число квартир	их полезная площадь
однокомнатные						
двухкомнатные						
трехкомнатные						
четырёхкомнатные						
пятикомнатные						
шестикомнатные						
семь и более комнат						
ВСЕГО:						

№ п. п.	Классификация помещений	Основная		Вспомогат.		Текущие изменения						Канализация		
		общая	аренд.	общая	аренд.	основная		вспомогат.		основная			общая	аренд.
						общая	аренд.	общая	аренд.	общая	аренд.			
1.	Жилая в неж. пом.													
2.	Торговая													
3.	Производственная													
4.	Складская													
5.	Бытового обслуживания													
6.	Гаражи													
7.	Учрежденческая													
8.	Обществ. питания													
9.	Школьная													
10.	Учебно-научная													
11.	Лечебно-санитарная													
12.	Культурно-просветительная													
13.	Театров и зрел. предпр.													
14.	Творческие мастерские													
15.	Прачечная													
	ИТОГО:													

Водопровод
местная

Ш. Ис

№ или литер по плану

В том числе:

площадь, используемая жилищной конторой для собственных нужд в кв. м

№ п. п.	Использование помещений	Основная	Вспомогат.	Текущие изменения			
				основная	вспомогат.	основная	вспомогат.
1.	Учреждения:						
	а) жилищная контора						
	б) комн. детские, дружин и др.						
2.	Культурно-просветительная:						
	а) кр. уголки, клубы, библиотеки						
3.	Прочая						
	а) мастерские						
	б) склады жилищн. контор.						
	в) теплоузел						
	г) котельная						
	в том числе на газе						
	на твердом топливе						
	ИТОГО:						

Ш. Ис

II. Благоустройство полезной площади (кв. м)

Водопровод	Канализация		Отопление						Ванны				Горячее водосп.		Газо-снабжение		Мусоропровод	Лифт	Напряжение электрос.				
	местная	центральная	печное	печн. газов.	центральное				на калиферри.	горячим водо-снабжение	с газовыми колонками	с дровяными колонками	без колонок и горяч. воды	от колонок	центральн.	баллоны			центральн.	127	220		
					от ЛПВ		от ТЭЦ															от групп или кварт. котел.	
					на твёр. топливе	на газе	на тв. топш.	на газе															
<i>42982</i>		<i>42982</i>																					

III. Исчисление площадей и объёмов основной и отдельных частей строения и пристроек

№ или литер о плану	Наименование	Формулы для подсчёта площадей по наружному обмеру	Площадь (кв. м)	Высота (м)	Объём (куб. м)
<i>II</i>	<i>обширные</i>	<i>9,07 × 126,2</i>	<i>1149,3</i>	<i>14,9</i>	<i>17125</i>
<i>I</i>	<i>настил</i>	<i>9,07 × 126,2</i>	<i>1189,3</i>	<i>2,3</i>	<i>2643</i>
<i>I'</i>	<i>все ступени</i>	<i>(9,07 × 12,26) + (12,26 × 0,47) + (1,72 × 0,47)</i>	<i>121,9</i>	<i>3,2</i>	<i>390</i>
					<u><i>20158</i></u>

V. Описание конструктивных элементов и определение износа жилого дома

Группа капитальности Б
 Вид внутренней отделки штукатурка

Сборник № 6
 Таблица № 34

№ п. п.	Наименование конструктивных элементов	Описание конструктивных элементов (материал, конструкция, отделка и проч.)	Техническое состояние (осадки, трещины, гниль и т.д.)	Уд. вес констр. элементов	Поправка к уд. весу в проц.	Уд. вес констр. эл. с поправк.	Износ в %	Проц. % изн. на уд.	
1	Фундамент	железобетонный	хорошее	4	1	4	10	80	
2	а) наружные и внутренние капит. стены	кирпичная	хорошее	20	1	20	10	40	
	б) перегородки	кирпичная	хорошее	5	1	5	20	10	
3	Перекрытия	железобетонные	хорошее	7	1	7	20	140	
	чердачные	железобетон.	хорошее						
	междуэтажные	железобетон	хорошее						
4	Крыша	деревянная	хорошее	4	1	4	30	120	
		металлическая	хорошее						
5	Полы	бетонные	хорошее	10	1	10	30	30	
		деревянные	хорошее						
6	Проемы	оконные	хорошее	12	1	12	30	36	
		дверные	хорошее						
7	Отделочн. раб.	наружн. отдел. архитектур. форм.	штукатурка	9	1	9	30	270	
		а)							
		б)							
		в)							
		внутрен. отдел.	штукатурка, обои						трещины
8	Санитарно-электротехнические работы	центр. отопл.		8	1	8	20	160	
		печное отопл.	сан-технич.						
		водопровод	усть-ва						
		электроосвещ.							
		радио							
		телефон	эл. установка						хорошее
		телевидение	усть-ва						
		ванны	с газ. колон.						
			с дров. колон.						
			с горяч. водосн.						
		горячее водосн.							
		вентиляция							
		газоснабжение							
мусоропровод									
лифты									
канализация									
9	Разные работы	прочие	удовлет.	16	1	16	25	400	
Итого				100		100		400	

Проц. износа, приведенный к 100 по формуле:

проц. износа (гр. 9) X 100
 удельный вес (гр.7)

$\frac{400}{100} = 400\%$
 $\frac{400}{100} = 400\%$

группа ка
 ид внутр
 На
 кон
 Фундам
 а) нару
 ние
 б) пере
 черп
 мея
 под
 Крыша
 Полы
 Проемы
 око
 две
 Отделочн. раб.
 а) —
 б) —
 в) —
 Внут
 а) —
 б) —
 цен
 печ
 вод
 эле
 рад
 теле
 тел
 ван
 ван
 горя
 вен
 газ
 мус
 лиф
 кан
 Разны
 Проц.

V. Описание конструктивных элементов и определение износа жилого дома

группа капитальности _____ Сборник № _____

вид внутренней отделки _____ Таблица № _____

износ в %

80

60

10

110

120

30

30

170

160

160

180

400

400

1	2	3	4	5	6	7	8	9	
				Уд. вес констр. элементов	Поправка к уд. весу в проц.	Уд. вес констр. эл. с поправк.	Износ в %	Проц. % изн. на уд. вес кон. эл.	
	Фундамент								
	а) наружные и внутренние капит. стены								
	б) перегородки								
Перекрытия	чердачные								
	междуэтажные								
	подвальные								
	Крыша								
	Полы								
Проемы	оконные								
	дверные								
Отделочн. раб.	наружн. отдел. архитектур. оформ.								
	а) _____ б) _____ в) _____								
	Внутрен. отдел.								
	а) _____ б) _____								
Санитарно-электротехнические работы	центр. отопл.								
	печное отопл.								
	водопровод								
	электроосвещ.								
	радио								
	телефон								
	телевидение								
	ванны	с газ. колон.							
		с дров. колон.							
		с горяч. водосн.							
	горячее водосн.								
	вентиляция								
	газоснабжение								
мусоропровод									
лифты									
канализация									
	Разные работы								

Итого 100

Проц. износа, приведенный к 100 по формуле:

$$\frac{\text{проц. износа (гр. 9)} \times 100}{\text{удельный вес (гр. 7)}}$$

VI. Техническое описание холодных пристроек и тамбуров

Литер по плану	Назначен.	Этажность	Описание конструктивных элементов и их удельные веса														
			фундамент	стены и перегородки	перекрытия	крыша	полы	проемы		отделочные работы	внутрен. санитарно-и электрот. устройства	прочие работы	№ сборника	№ таблицы	Уд. вес оцен. объект в проц.	Износ в проц.	
								оконные	дверные								

VII. Исчисление восстановительной и действительной стоимости основной части строения и пристроек

Литер по плану	Наименование строений и пристроек	№ сборника	№ таблицы	Стоимость по таблице	Поправки стоимости в коэффиц.										Уд. вес строен. по сле поправ.	Стоим. ед. изм. после применен. поправ. коэф.	Объем или площадь	Восстановит. стоимость	Проц. износа	Действительная стоим. в руб.	
					уд. вес строения	на высоту строения	на среднюю площадь квартиры	на встроен. помещения	на отклон. от группы капитальн. строения	на объем строения											

Текущие изменения внесены:

Работу выполнил	<i>В. Век.</i>	« »	19 г.	« »	19 г.	« »	19
Инвентаризатор	<i>В. Век.</i>						
Проверил							
бригадир							