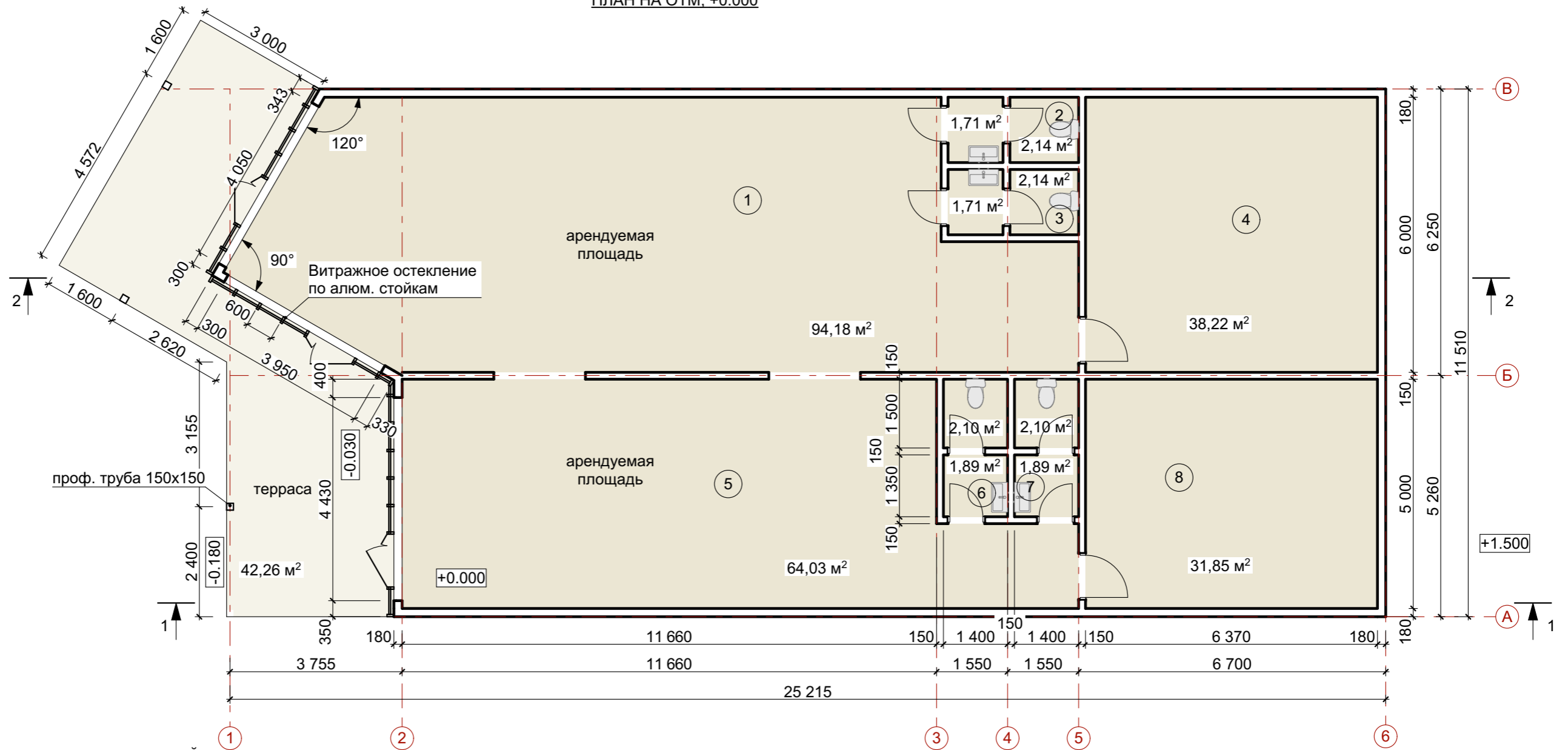


ПЛАН НА ОТМ. +0.000



1. Павильон у озера состоит из нескольких этажей и многоуровневых террас. Террасы выполнены в виде каскада, что позволяет отдыхать на ступенях. В павильоне предусмотрены помещения для аренды под различные виды деятельности, связанные с проведением отдыха в парке (прокат спортивного инвентаря, кафетерий итд.). Павильон изготавливается утепленным, для возможного круглогодичного использования.

Фундамент павильона производится по принципу "фундамент по грунту".

Конструкции стен и перекрытий выше отм.0.000 могут возводиться по технологии ЛСТК или каркаса из дерева.

Отделка фасада производится по технологии вентилируемого фасада, из алюминиевых композитных панелей, цвет матовый RAL 9010 и "Серебряное зеркало".

Стойки и козырек производится из профилированных стальных труб, сечением 150x150. Окраска производится порошковой краской, цвет RAL 9010. Заполнение козырька производится термобрусом, сечением 150x50, шаг 150мм, цвет 5060 и 5064.

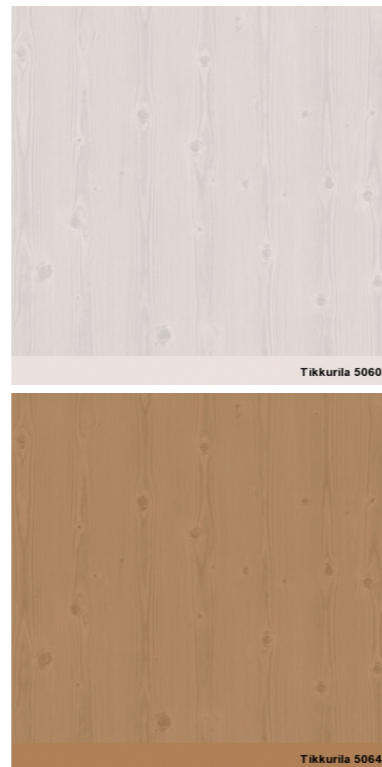
Покрытие террас выполнить с помощью термообработанной террасной доски, для более комфортабельного отдыха на данном покрытии.

Ограждение террас и лестниц выполнить цельностеклянными, с помощью стекла "триплекс". Высота ограждений 1200мм.

Данные чертежи павильона служат заданием для разработки и производства работ для субподрядной организации.

2. Ведомость малых архитектурных форм см. лист 1

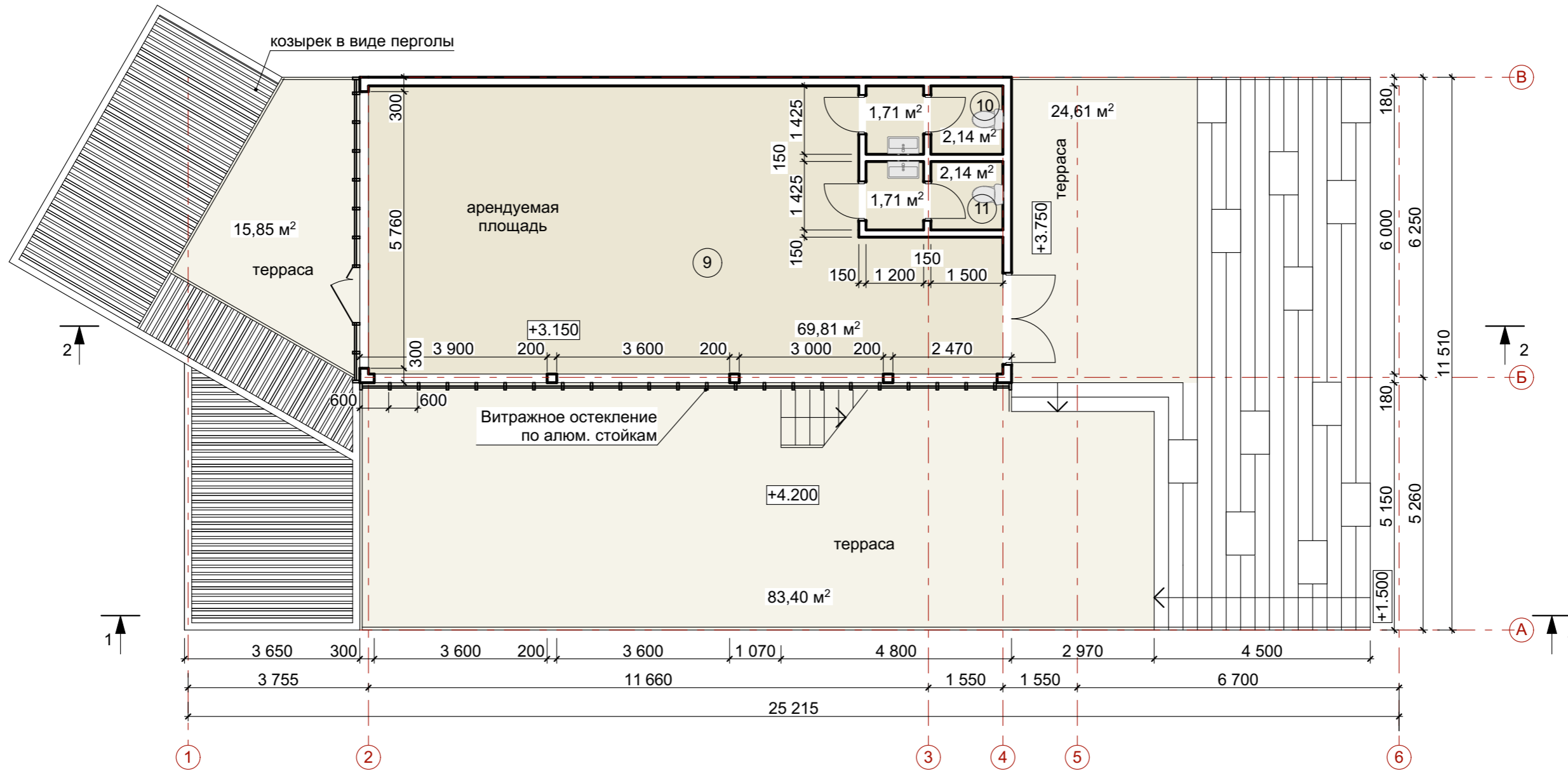
Цвет окраски термобруса



Общая площадь этажа -285,7 кв.м.

						32/3-AP			
						"Проект развития Парка Покровский". Комплексное развитие парка и прилегающей территории в городе Шахунья Нижегородской области по отбору лучших проектов в сфере создания комфортной городской среды			
Изм.	Кол.уч.	Лист	№Док.	Подп.	Дата	Парк Покровский и прилегающая территория. Комплексное благоустройство.	Стадия	Лист	Листов
Разработал	Власов						П	17	
Проверил	Конон					Павильон у озера	ООО "Нижегородгипротранс"		
Н.контроль	Сорокина								

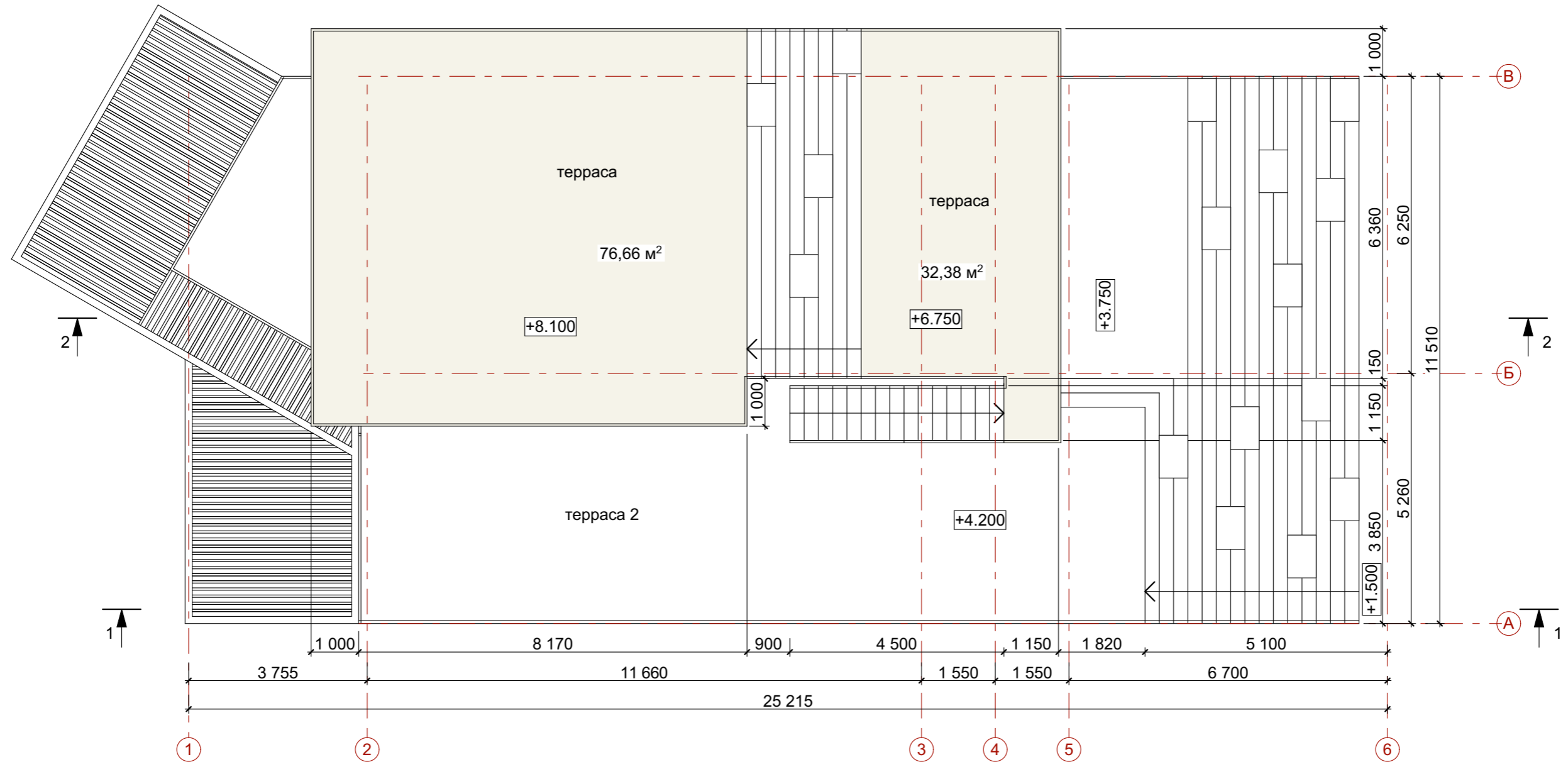
ПЛАН НА ОТМ. +4.200




Общая площадь этажа -201.37кв.м.

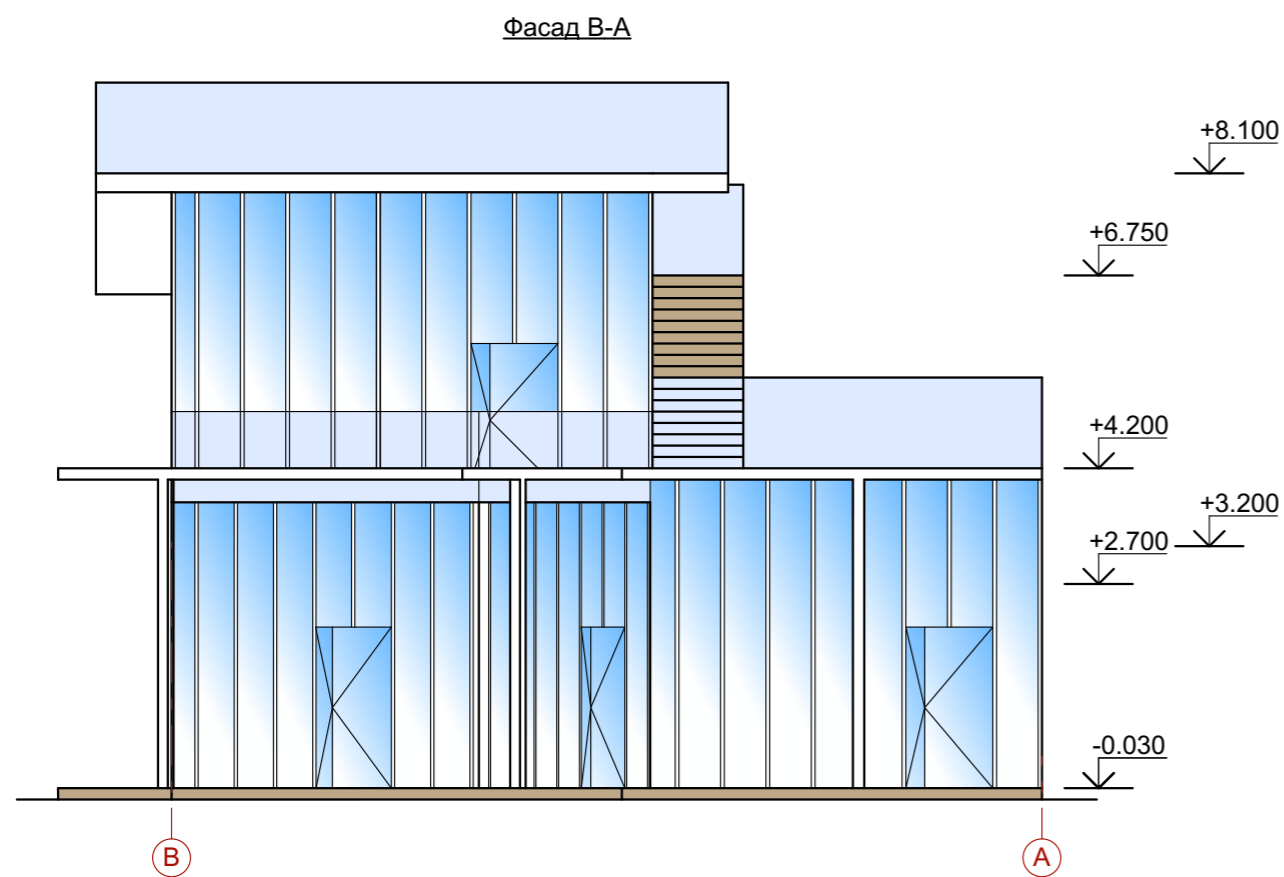
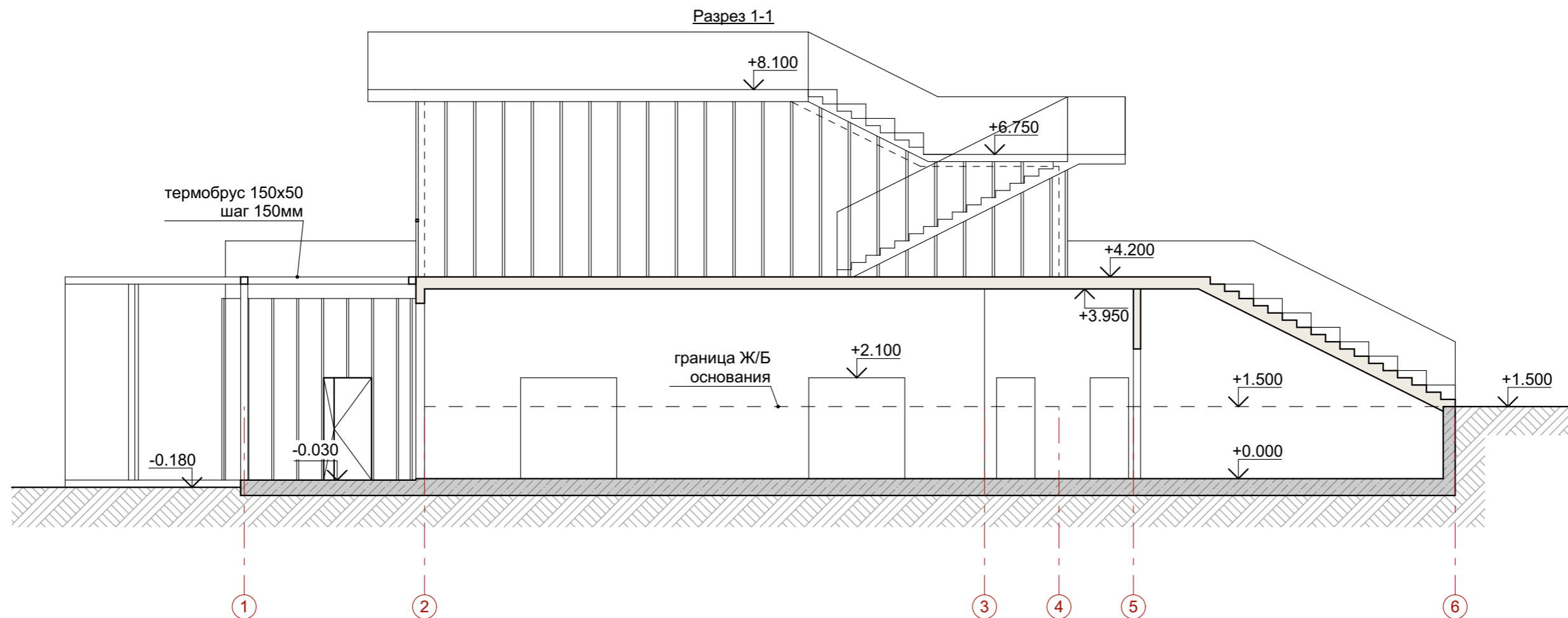
						32/3-AP					
						"Проект развития Парка Покровский". Комплексное развитие парка и прилегающей территории в городе Шахунья Нижегородской области по отбору лучших проектов в сфере создания комфортной городской среды					
Изм.	Кол.ч.	Лист	№Док.	Подп.	Дата	Парк Покровский и прилегающая территория. Комплексное благоустройство.			Стадия	Лист	Листов
Разработал	Власов								П	18	
Проверил	Конон					Павильон у озера			ООО "Нижегородгипротранс" 		
Н.контроль	Сорокина										

ПЛАН НА ОТМ. +7.200



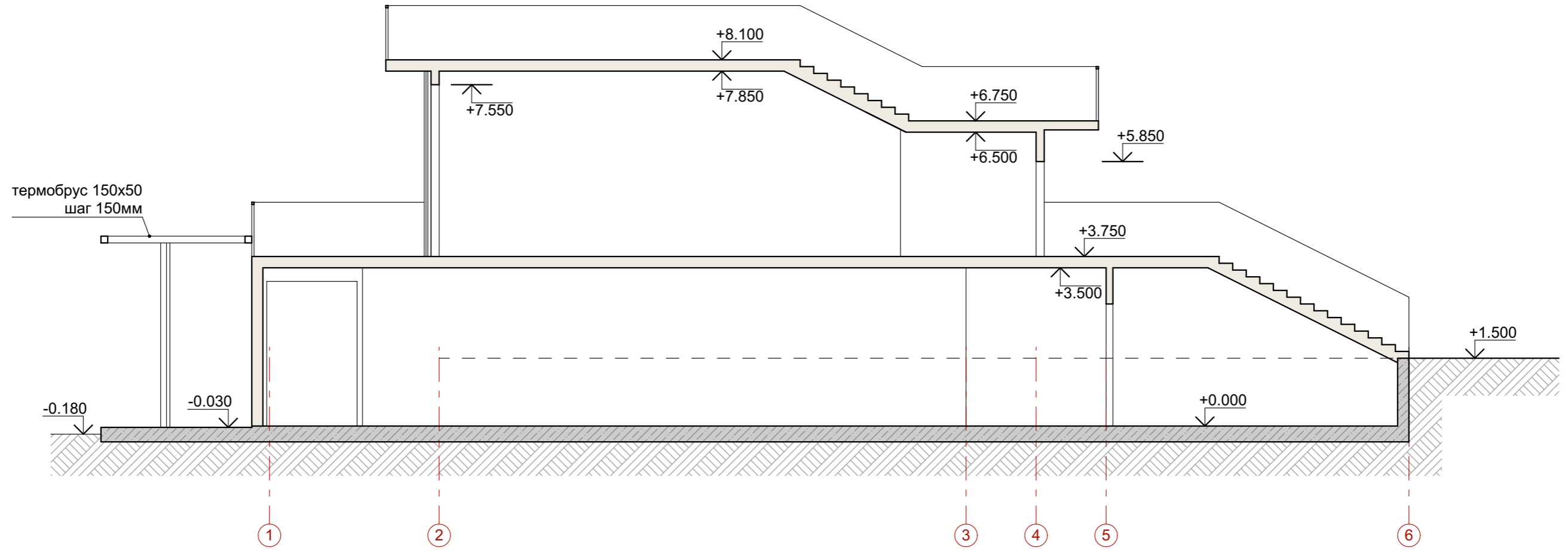
Общая площадь этажа -108.86кв.м.

						32/3-AP					
						"Проект развития Парка Покровский". Комплексное развитие парка и прилегающей территории в городе Шахунья Нижегородской области по отбору лучших проектов в сфере создания комфортной городской среды					
Изм.	Кол.уч.	Лист	№Док.	Подп.	Дата	Парк Покровский и прилегающая территория. Комплексное благоустройство.			Стадия	Лист	Листов
Разработал	Власов								П	19	
Проверил	Конон					Павильон у озера			ООО "Нижегородгипротранс" 		
Н.контроль	Сорокина										

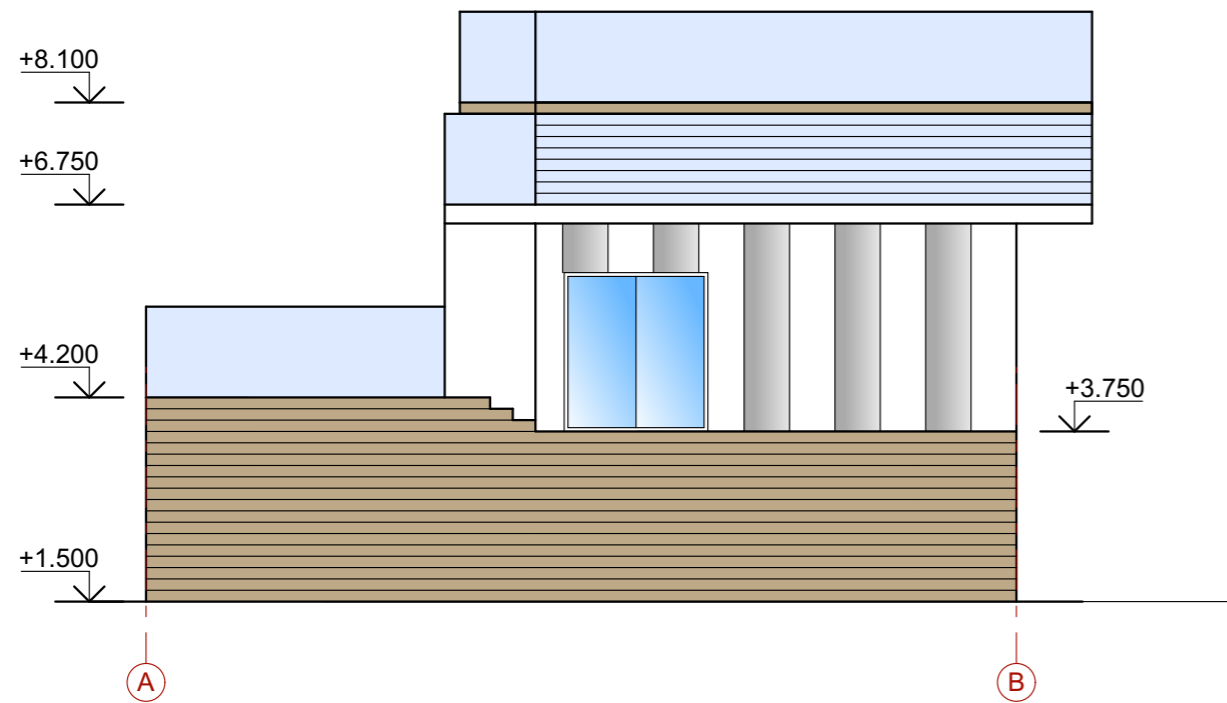



						32/3-AP					
						"Проект развития Парка Покровский". Комплексное развитие парка и прилегающей территории в городе Шахунья Нижегородской области по отбору лучших проектов в сфере создания комфортной городской среды					
Изм.	Кол.ч.	Лист	№Док.	Подп.	Дата	Парк Покровский и прилегающая территория. Комплексное благоустройство.			Стадия	Лист	Листов
Разработал	Власов								П	20	
Проверил	Конон					Павильон у озера			ООО "Нижегородгипротранс"		
Н.контроль	Сорокина										

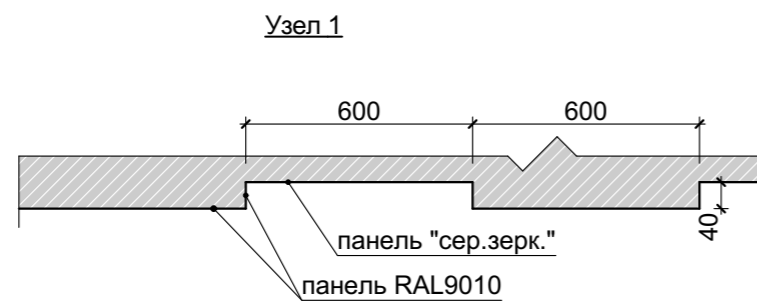
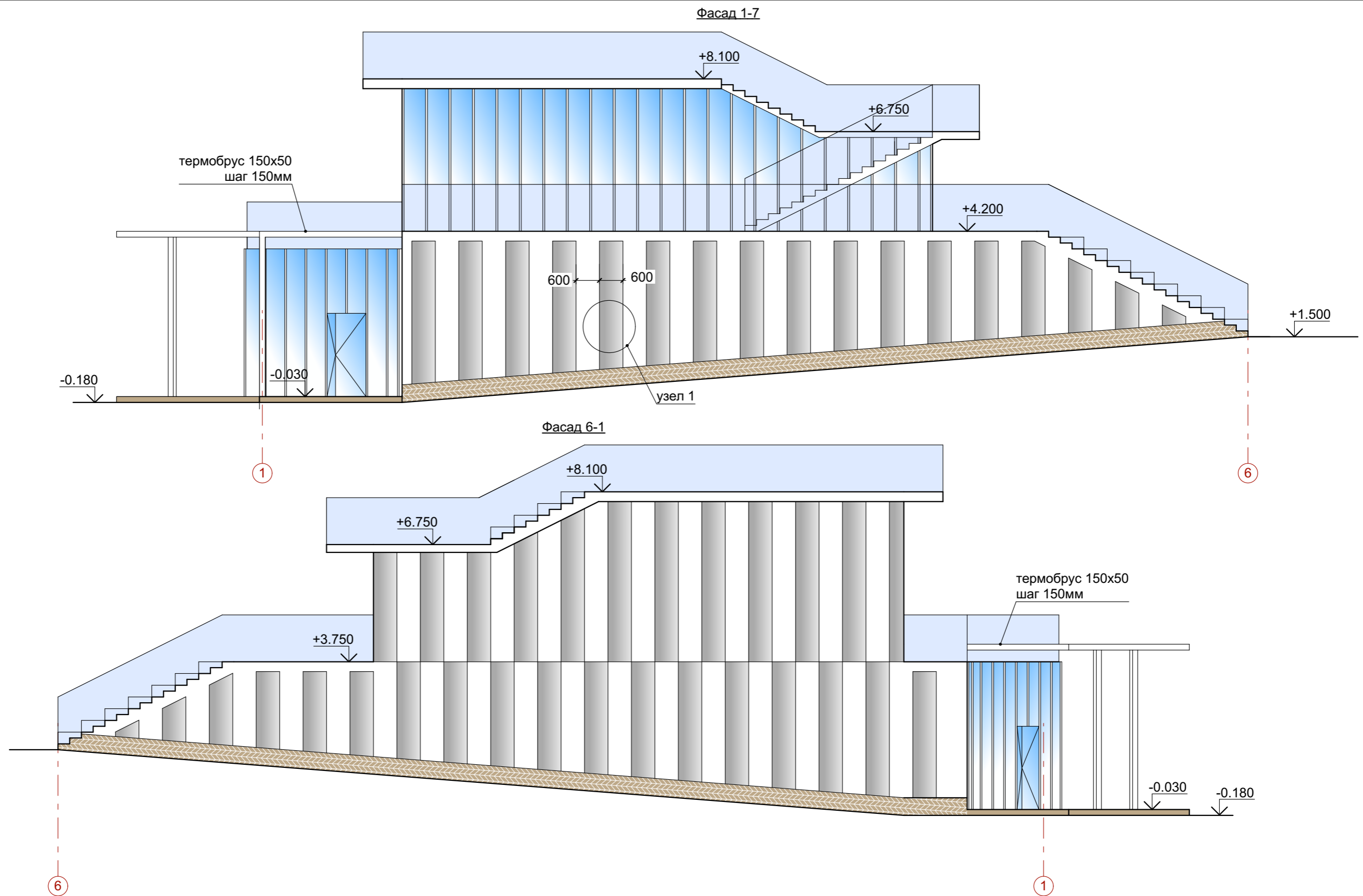
Разрез 2-2




Фасад А-В



						32/3-AP					
						"Проект развития Парка Покровский". Комплексное развитие парка и прилегающей территории в городе Шахунья Нижегородской области по отбору лучших проектов в сфере создания комфортной городской среды					
Изм.	Кол.уч.	Лист	№Док.	Подп.	Дата	Парк Покровский и прилегающая территория. Комплексное благоустройство.		Стадия	Лист	Листов	
Разработал	Власов							П	21		
Проверил	Конон					Павильон у озера		ООО "Нижегородгипротранс" 			
Н.контроль	Сорокина										




						32/3-AP					
						"Проект развития Парка Покровский". Комплексное развитие парка и прилегающей территории в городе Шахунья Нижегородской области по отбору лучших проектов в сфере создания комфортной городской среды					
Изм.	Кол.уч.	Лист	№Док.	Подп.	Дата	Парк Покровский и прилегающая территория. Комплексное благоустройство.			Стадия	Лист	Листов
Разработал	Власов								П	22	
Проверил	Конон					Павильон у озера			ООО "Нижегородгипротранс" 		
Н.контроль	Сорокина										

Ведомость отделки помещений

№ пом.	стены	кол-во	ед. изм.	пол	кол-во	ед. изм.	потолок	кол-во	ед. изм.	примеч.
1	декоративные стеновые панели СМЛ шпонированные КМ1, плинтус алюминиевый 100x10	122,14 31,55	кв.м. м.п.	гомогенный линолеум TARKETT KM2	94,18	кв.м.	объемно-потолочные стекловолоконные гипсовые панели по системе амстронг STUPMONT KM0	94,18	кв.м.	
2	декоративные стеновые панели СМЛ с ПВХ покрытием КМ1, плинтус алюминиевый 100x10	33,81 8,7	кв.м. м.п.	керамогранит KERAMA MARAZZI KM0	3,85	кв.м.	натяжной потолок	3,85	кв.м.	
3	декоративные стеновые панели СМЛ с ПВХ покрытием КМ1, плинтус алюминиевый 100x10	33,81 8,7	кв.м. м.п.	керамогранит KERAMA MARAZZI KM0	3,85	кв.м.	натяжной потолок	3,85	кв.м.	
4	декоративные стеновые панели СМЛ с акриловым покр КМ1, плинтус алюминиевый 100x10	84,7 23,84	кв.м. м.п.	гомогенный линолеум TARKETT KM2	38,22	кв.м.	объемно-потолочные стекловолоконные гипсовые панели по системе амстронг STUPMONT KM0	38,22	кв.м.	
5	декоративные стеновые панели СМЛ шпонированные КМ1, плинтус алюминиевый 100x10	126,28 28,49	кв.м. м.п.	гомогенный линолеум TARKETT KM2	64,03	кв.м.	объемно-потолочные стекловолоконные гипсовые панели по системе амстронг STUPMONT KM0	64,03	кв.м.	
6	декоративные стеновые панели СМЛ с ПВХ покрытием КМ1, плинтус алюминиевый 100x10	39,6 8,9	кв.м. м.п.	керамогранит KERAMA MARAZZI KM0	3,99	кв.м.	натяжной потолок	3,99	кв.м.	
7	декоративные стеновые панели СМЛ с ПВХ покрытием КМ1, плинтус алюминиевый 100x10	39,6 8,9	кв.м. м.п.	керамогранит KERAMA MARAZZI KM0	3,99	кв.м.	натяжной потолок	3,99	кв.м.	
8	декоративные стеновые панели СМЛ с акриловым покр КМ1, плинтус алюминиевый 100x10	87,93 21,84	кв.м. м.п.	гомогенный линолеум TARKETT KM2	31,85	кв.м.	объемно-потолочные стекловолоконные гипсовые панели по системе амстронг STUPMONT KM0	31,85	кв.м.	
9	декоративные стеновые панели СМЛ шпонированные КМ1, плинтус алюминиевый 100x10	78,56 29,16	кв.м. м.п.	гомогенный линолеум TARKETT KM2	69,81	кв.м.	объемно-потолочные стекловолоконные гипсовые панели по системе амстронг STUPMONT KM0	69,81	кв.м.	
10	декоративные стеновые панели СМЛ с ПВХ покрытием КМ1, плинтус алюминиевый 100x10	25,49 8,7	кв.м. м.п.	гомогенный линолеум TARKETT KM2	3,85	кв.м.	натяжной потолок	3,85	кв.м.	
11	декоративные стеновые панели СМЛ с ПВХ покрытием КМ1, плинтус алюминиевый 100x10	25,49 8,7	кв.м. м.п.	гомогенный линолеум TARKETT KM2	3,85	кв.м.	натяжной потолок	3,85	кв.м.	

В ведомости отделки помещений все показатели даны без учета подрезки и прочих надбавочных коэффициентов.

						32/3-AP		
						"Проект развития Парка Покровский". Комплексное развитие парка и прилегающей территории в городе Шахунья Нижегородской области по отбору лучших проектов в сфере создания комфортной городской среды		
Изм.	Кол.уч.	Лист	№Док.	Подп.	Дата	Парк Покровский и прилегающая территория. Комплексное благоустройство.		
Разработал	Власов					Стадия	Лист	Листов
Проверил	Конон					П	22-1	
						Павильон у озера		
						ООО "Нижегородгипротранс"		
								
Н.контроль	Сорокина							