

Экспликация помещений				
№ Поз.	Наименование помещения	Площадь (м2)	Площадь всего (м2)	Кат. пом.
1	Помещение подвала	116,7	145,4	
2	Санузел	7,7		
3	Лестничная клетка	11,3		
3	Лестничная клетка	9,7		

Ведомость проемов				
№ Поз.	Размеры		Отм. низа	Примечание
	Ширина (мм)	Высота (мм)		
Дверные проемы				
1	1000	2100	+50мм от отм. ч. п.	
2	920	2100	отм. ч. п.	
Оконные проемы				
3	1000	600	+1900мм от отм. ч. п.	

Спецификация заполнения дверных проемов					
№ Поз.	Обозначение	Наименование	Кол-во шт.	Масса (кг)	Примеч.
Двери металлические наружные					
2а	ГОСТ 31173-2003	Дверной блок ДСН 21-10П	1		Н=2100 мм
Двери деревянные внутренние					
3	ГОСТ 6629-88	Дверной блок ДГ 21-9	2		Н=2100 мм

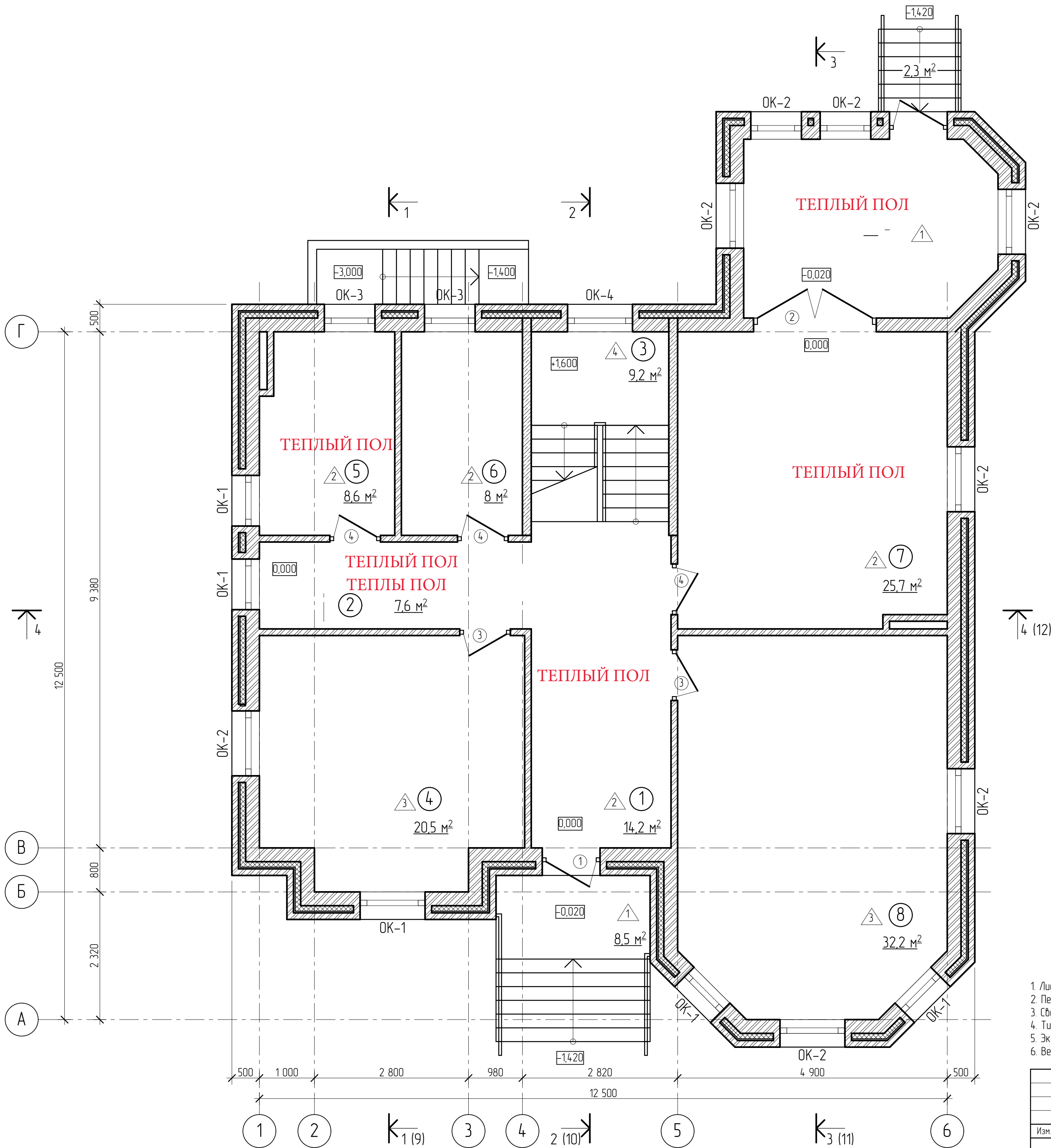
Спецификация заполнения оконных проемов					
№ Поз.	Обозначение	Наименование	Кол-во шт.	Масса (кг)	Примеч.
Окна					
ОК-5	ГОСТ 30673-99	Оконный блок 960х560(н)	5		

- Условные обозначения
- Монолитный железобетон класс В30
  - Кирпич глиняный полнотелый М 100 ГОСТ 530-2012
  - Утеплитель Rockwool Рокфасад толщина 100 мм. (наружные стены)

- Лист общих данных см. лист 1.
- Кирпич полнотелый марки не менее М100 раствор не менее М100 с армированием сеткой диаметром 4 мм. с ячейкой 50\*50 каждые 3 ряда
- Вентиляционные шахты выполнить с зачисткой швов в канале.
- Разрезы 1-1, 2-2, 3-3, 4-4 см. листы 9-12.
- Перед заказом оконных и дверных блоков выполнить натурные обмеры.
- Сводную спецификацию заполнения оконных и дверных проемов см. лист 26.
- Типы и размеры оконных и дверных проемов см. лист 27.
- Экспликация полов см. лист 28.
- Ведомость отделки см. лист 29.

						АР			
						Проект двухэтажного жилого дома			
Изм.	Колуч	Лист	№ Док	Подпись	Дата	Архитектурные решения	Стадия	Лист	Листов
Разработал	Котенев			Котенев	07.19		РД	2	
						Кладочный, отделочный план технического подвала на отм. -3.000 М 1:50	ООО "ТЭРРА"		
Норм. Контр.	Черемисин			Чер	07.19				

СОГЛАСОВАНО	
Взам. инв.	
Подпись и дата	
Инф. подл.	



Экспликация помещений				
№ Поз.	Наименование помещения	Площадь (м2)	Площадь всего (м2)	Кат. пом.
1	Холл	14,2	126,0	
2	Коридор	7,6		
3	Лестничная клетка	9,2		
4	Комната	20,5		
5	Санузел	8,6		
6	Гардеробная	8,0		
7	Кухня	25,7		
8	Гостинная	32,2		

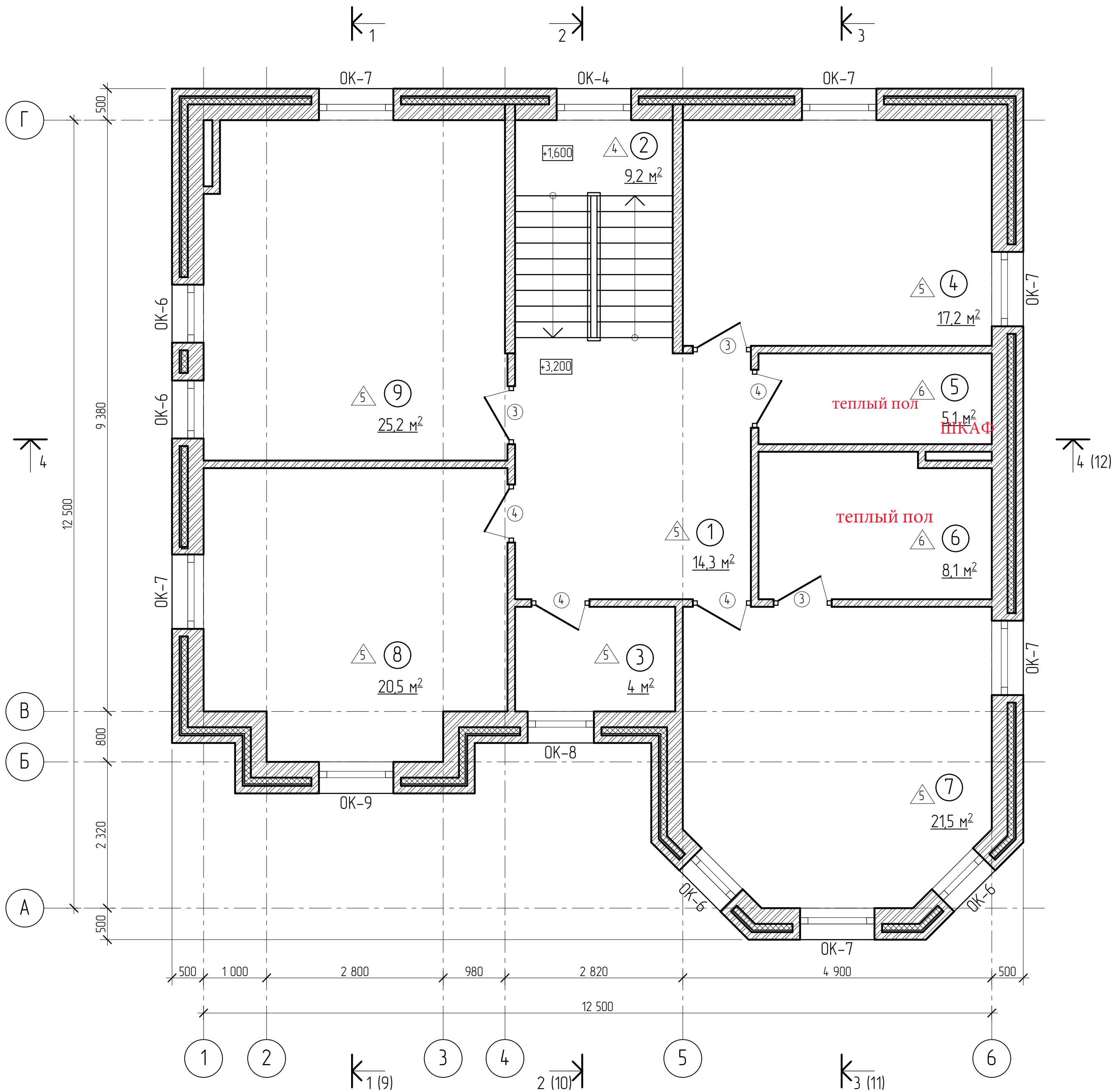
Спецификация заполнения дверных проемов					
№ Поз.	Обозначение	Наименование	Кол-во шт.	Масса (кг)	Примеч.
Двери металлические наружные					
1	ГОСТ 31173-2003	Дверной блок ДСН 27-ЮПЛ	2		Н-2700 мм
2	Индивидуальный блок	Дверной блок ДД 27-22	1		Н-2700 мм
Двери деревянные внутренние					
3	ГОСТ 6629-88	Дверной блок ДГ 21-9	2		Н-2100 мм
4		Дверной блок ДГ 21-9Л	3		Н-2100 мм

Спецификация заполнения оконных проемов					
№ Поз.	Обозначение	Наименование	Кол-во шт.	Масса (кг)	Примеч.
Окна					
ОК-1	ГОСТ 30673-99	Оконный блок 880x2060(лн)	4		
ОК-2		Оконный блок 1140x2060(лн)	4		
ОК-3		Оконный блок 880x1160(лн)	2		
ОК-4		Оконный блок 1140x3460(лн)	1		

- Условные обозначения
- Монолитный железобетон класс В30
  - Кирпич глиняный полнотелый М 100 ГОСТ 530-2012
  - Утеплитель Rockwool Рокфасад толщина 100 мм. (наружные стены)

1. Лист общих данных см. лист 1.
2. Перед заказом оконных и дверных блоков выполнить натурные обмеры.
3. Сводную спецификацию заполнения оконных и дверных проемов см. лист 21.
4. Типы и размеры оконных и дверных проемов см. лист 22.
5. Экспликацию полов см. лист 23.
6. Ведомость отделки см. лист 24.

АР						
Проект двухэтажного жилого дома						
Изм.	Кол.уч.	Лист	№ Док.	Подпись	Дата	Архитектурные решения
Разработал	Котенев	Котенев	07.19			
Отделочный план 1-го этажа на отм. 0.000 М 1:50						000 "ТЭРРА"
Норм. Контр.	Черемисин	Чер	07.19			



Экспликация помещений				
№ Поз.	Наименование помещения	Площадь (м2)	Площадь всего (м2)	Кат. пом.
1	Холл	14,3	125,1	
2	Лестничная клетка	9,2		
3	Гардеробная	4,0		
4	Спальная комната	17,2		
5	Санузел	5,1		
6	Ванная	8,1		
7	Спальная комната	21,5		
8	Спальная комната	20,5		
9	Спальная комната	25,2		

Спецификация заполнения дверных проемов					
№ Поз.	Обозначение	Наименование	Кол-во шт.	Масса (кг)	Примеч.
Двери деревянные внутренние					
3	ГОСТ 6629-88	Дверной блок ДГ 21-9	3		H=2100 мм
4		Дверной блок ДГ 21-9/1	4		H=2100 мм

Спецификация заполнения оконных проемов					
№ Поз.	Обозначение	Наименование	Кол-во шт.	Масса (кг)	Примеч.
Окна					
OK-6	ГОСТ 30673-99	Оконный блок 880х1660(н)	3		
OK-7		Оконный блок 1140х1660(н)	6		
OK-8		Оконный блок 1010х1660(н)	1		
OK-9		Оконный блок 1140х2660(н)	1		

- Условные обозначения
- Монолитный железобетон класс В30
  - Кирпич глиняный полнотелый М 100 ГОСТ 530-2012
  - Утеплитель Rockwool Рокфасад толщина 100 мм. (наружные стены)

- Лист общих данных см. лист 1.
- Перед заказом оконных и дверных блоков выполнить натурные обмеры.
- Сводную спецификацию заполнения оконных и дверных проемов см. лист 21.
- Типы и размеры оконных и дверных проемов см. лист 22.
- Экспликацию полов см. лист 23.
- Ведомость отделки см. лист 24.

АР					
Проект двухэтажного жилого дома					
Изм.	Колуч	Лист	№ Док.	Подпись	Дата
Разработал	Котенев	Котенев	07.19		
Норм. Контр.	Черемисин	Чер	07.19		
Архитектурные решения				Стадия	Лист
Отделочный план 2-го этажа на отм. +3.200 М 150				РД	8
				ООО "ТЭРРА"	