

ООО “Аймекс-Групп”

Административно-офисное здание

по адресу:

**Московская область, Раменский район,
Островецкий с/о, ЗАО Агрофирма "Подмосковное",
уч.1, уч.2, уч.3, уч.4, уч.5, уч.6**

ПРОЕКТНАЯ ДОКУМЕНТАЦИЯ

**Москва
2020 г.**

ООО "Аймекс-Групп"

Административно-офисное здание

по адресу:

**Московская область, Раменский район,
Островецкий с/о, ЗАО Агрофирма "Подмосковное",
уч.1, уч.2, уч.3, уч.4, уч.5, уч.6**

ПРОЕКТНАЯ ДОКУМЕНТАЦИЯ

Проектировщик: ООО "Аймекс-Групп"
Ген. директор ООО "Аймекс-Групп" Гакин В.А.



**Москва
2020 г.**



Некоммерческое партнерство
«Гильдия архитекторов и проектировщиков (СРО)»
НП ГАП(СРО)

Саморегулируемая организация, основанная на членстве лиц,
осуществляющих подготовку проектной документации.

Регистрационный номер в государственном реестре саморегулируемых
организаций : СРО-П-002-22042009

123001, г. Москва, ул. Большая Саловая, д.8, стр.1 www.gap-sro.ru

СВИДЕТЕЛЬСТВО

о допуске к определённому виду или видам работ, которые оказывают влияние на безопасность
объектов капитального строительства

№ П-2.0234/02

г.Москва

(место выдачи Свидетельства)

«05» декабря 2013 г.

(дата выдачи Свидетельства)

Выдано члену саморегулируемой организации
Обществу с ограниченной ответственностью
«Аймекс-Групп»

ОГРН 1127747034975, ИНН 7728821340

117869, г.Москва, ул.Островянкова, д.6

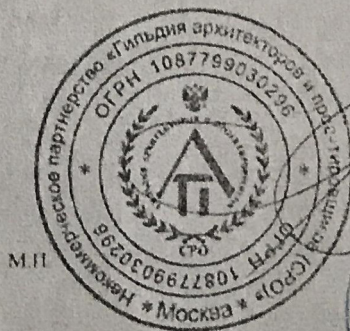
Основание выдачи Свидетельства
решение Правления НП ГАП (СРО), протокол от 05 декабря 2013 года № 112

Настоящим Свидетельством подтверждается допуск к работам, указанным
в приложении к настоящему Свидетельству, которые оказывают влияние
на безопасность объектов капитального строительства

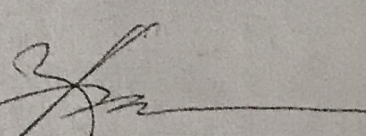
Начало действия с 05 декабря 2013 года

Свидетельство без приложения недействительно
Свидетельство выдано без ограничения срока и территории его действия
Свидетельство выдано взамен ранее выданного № П-2.0234/01 от 10.10.2013

Председатель Правления
НП ГАП (СРО)



М.П.


А.Р.Воронцов

0000915

ПЕРЕЧЕНЬ

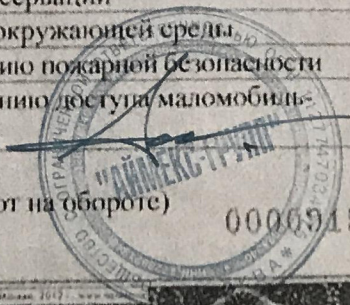
разрешенных видов работ

Виды работ, которые оказывают влияние на безопасность объектов капитального строительства (кроме особо опасных и технически сложных объектов, объектов использования атомной энергии) и о допуске к которым член Некоммерческого партнерства «Гильдия архитекторов и проектировщиков (СРО)» Общество с ограниченной ответственностью «Аймекс-Групп» имеет Свидетельство

№	Наименование вида работ
1. Работы по подготовке схемы планировочной организации земельного участка:	
1.1	Работы по подготовке генерального плана земельного участка
1.2	Работы по подготовке схемы планировочной организации трассы линейного объекта
1.3	Работы по подготовке схемы планировочной организации полосы отвода линейного сооружения
2	Работы по подготовке архитектурных решений
3	Работы по подготовке конструктивных решений
4. Работы по подготовке сведений о внутреннем инженерном оборудовании, внутренних сетях инженерно-технического обеспечения, о перечне инженерно-технических мероприятий:	
4.1	Работы по подготовке проектов внутренних инженерных систем отопления, вентиляции, кондиционирования, противодымной вентиляции, теплоснабжения и холодоснабжения
4.2	Работы по подготовке проектов внутренних инженерных систем водоснабжения и канализации
4.3	Работы по подготовке проектов внутренних систем электроснабжения
4.4	Работы по подготовке проектов внутренних слаботочных систем
5. Работы по подготовке сведений о наружных сетях инженерно-технического обеспечения, о перечне инженерно-технических мероприятий:	
5.1	Работы по подготовке проектов наружных сетей теплоснабжения и их сооружений
5.2	Работы по подготовке проектов наружных сетей водоснабжения и канализации и их сооружений
5.3	Работы по подготовке проектов наружных сетей электроснабжения до 35 кВ включительно и их сооружений
5.6	Работы по подготовке проектов наружных сетей слаботочных систем
6. Работы по подготовке технологических решений:	
6.1	Работы по подготовке технологических решений жилых зданий и их комплексов
6.2	Работы по подготовке технологических решений общественных зданий и сооружений и их комплексов
6.3	Работы по подготовке технологических решений производственных зданий и сооружений и их комплексов
8	Работы по подготовке проектов организации строительства, сносу и демонтажу зданий и сооружений, продлению срока эксплуатации и консервации
9	Работы по подготовке проектов мероприятий по охране окружающей среды
10	Работы по подготовке проектов мероприятий по обеспечению пожарной безопасности
11	Работы по подготовке проектов мероприятий по обеспечению доступа маломобильных групп населения

(продолжение перечня разрешенных видов работ на обороте)

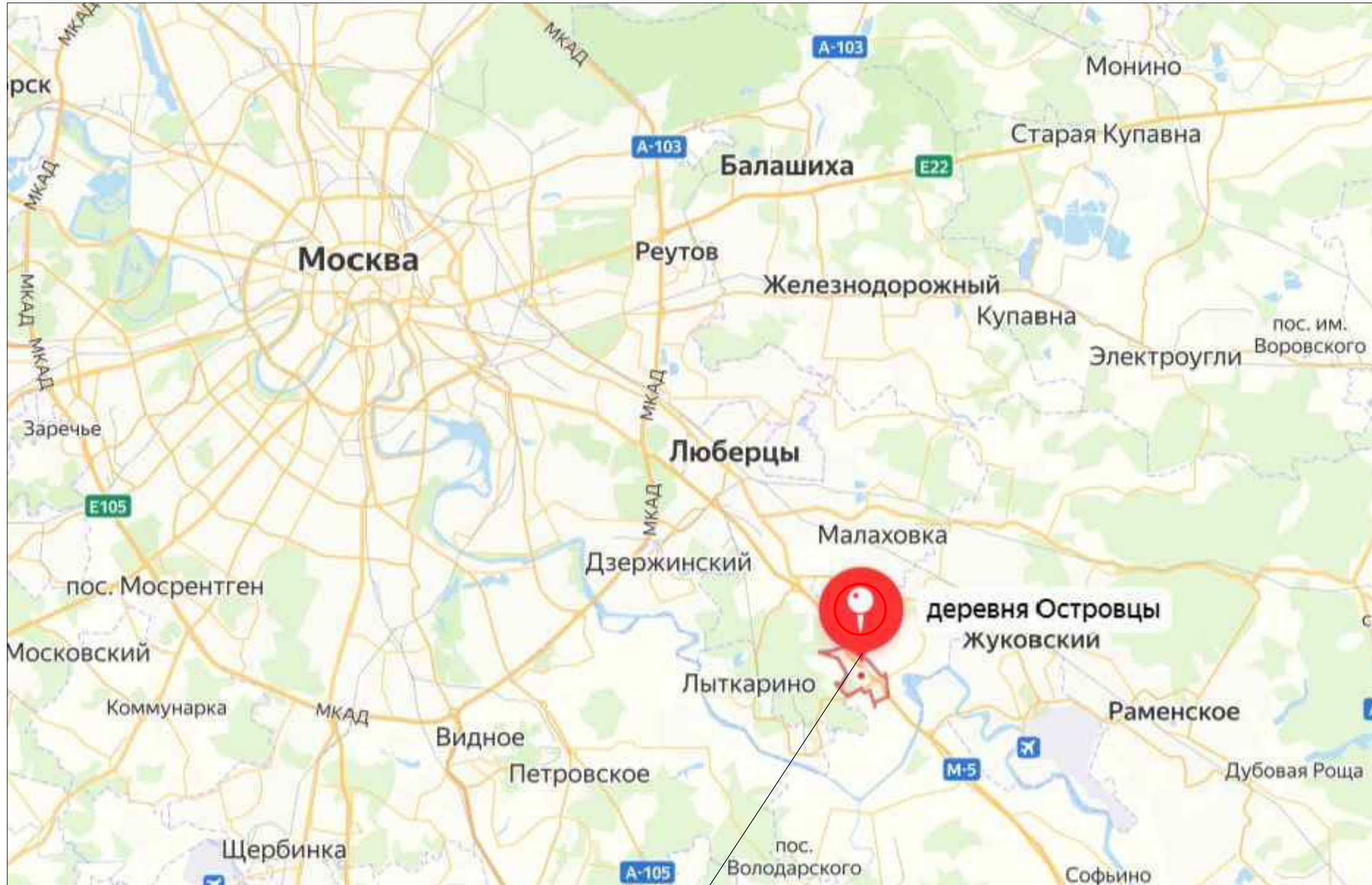
0000915



Перечень чертежей

<i>Лист</i>	<i>Наименование</i>	<i>Примечание</i>
<i>1</i>	<i>Схема расположения объекта</i>	
<i>2</i>	<i>Ситуационный план. М1:500</i>	
<i>3</i>	<i>Схема планировочной организации земельного участка. М1:500</i>	
<i>4</i>	<i>План на отм. 0.000</i>	
<i>5</i>	<i>Разрез 1-1</i>	
<i>6</i>	<i>Фасады 1-5, А-Е</i>	
<i>7</i>	<i>Фасады 5-1, Е-А</i>	

СХЕМА РАСПОЛОЖЕНИЯ ОБЪЕКТА



Месторасположение объекта

						ПЗУ			
						Московская область, Раменский район, Островецкий с/о, ЗАО Агрофирма "Подмосковное", уч.1, уч.2, уч.3, уч.4, уч.5, уч.6			
Изм.	Кол.уч.	Лист	№ док	Подпись	Дата	Административно-офисное здание	Стадия	Лист	Листов
Разраб.							П	1	
Пров.						Схема расположения объекта	ООО "Аймекс-Групп"		
ГИП		Галкин В.А.					т. 8-916-702-52-66		
Н.контр.		Галкин В.А.							

Согласовано

Инв. № подл.	Подпись и дата	Взам. инв. №

СИТУАЦИОННЫЙ ПЛАН. М 1:500



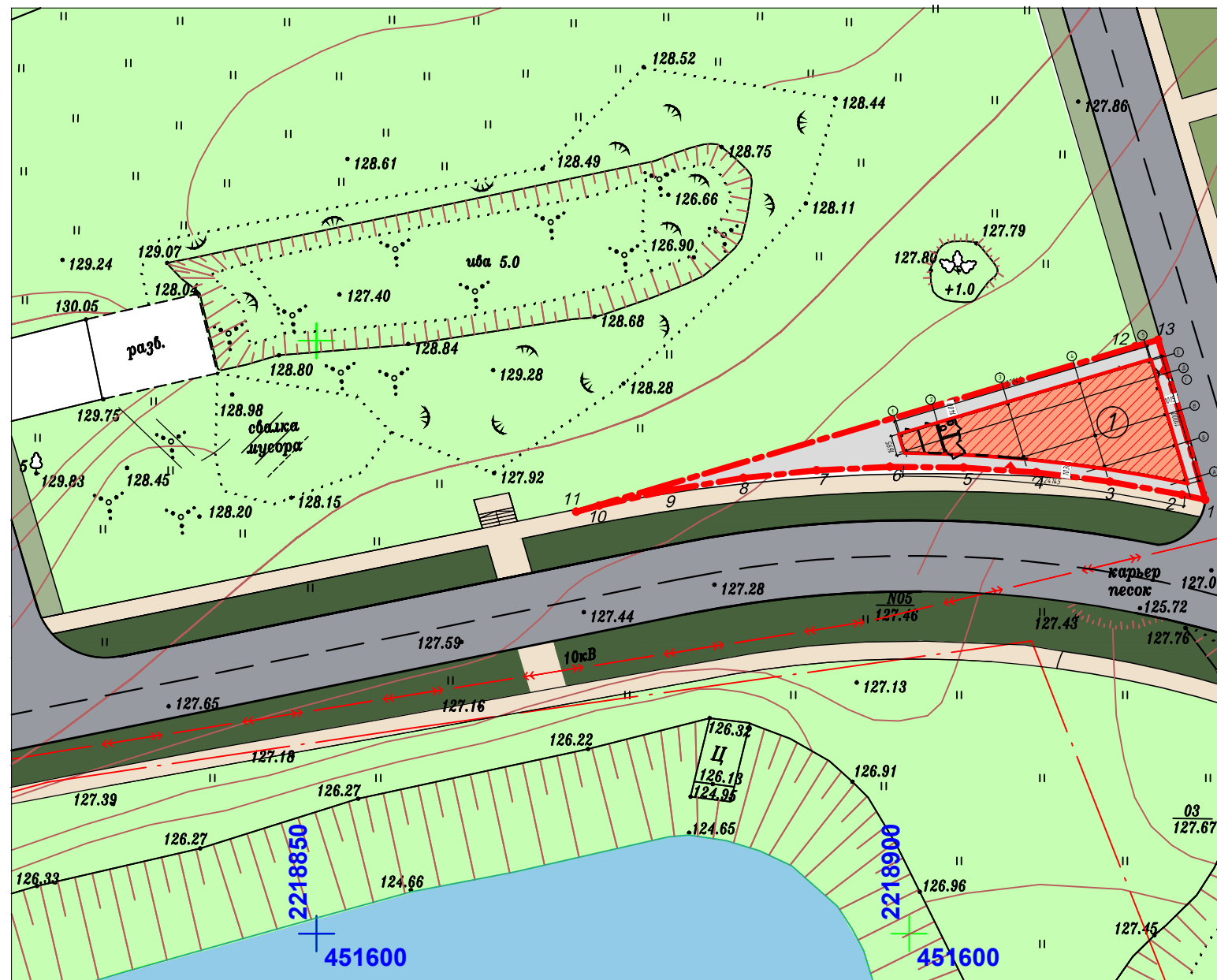
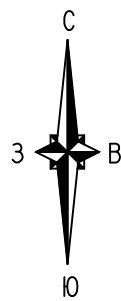
Объект строительства

Условные обозначения:

- Проектируемое здание

						ПЗУ				
						Московская область, Раменский район, Островецкий с/о, ЗАО Агрофирма "Подмосковное", уч.1, уч.2, уч.3, уч.4, уч.5, уч.6				
Изм.	Кол.уч.	Лист	№ док	Подпись	Дата	Административно-офисное здание		Стадия	Лист	Листов
Разраб.						Административно-офисное здание		П	2	
Пров.										
ГИП		Галкин В.А.				Ситуационный план. М 1:500		ООО "Аймекс-Групп" т. 8-916-702-52-66		
Н.контр.		Галкин В.А.								

Согласовано	
Инв. № подл.	
Подпись и дата	
Взам. инв. №	



Экспликация зданий и сооружений

№	Наименование	Прим.
1	Административно-офисное здание	проект.

Технико-экономические показатели

№	Наименование	Ед.изм.	Кол-во
1	Площадь участка	м2	245,0
2	Площадь застройки	м2	132,0
3	Площадь озеленения	м2	
4	Площадь асфальтового покрытия	м2	113,0

Система высот Балтийская
Система координат МСК-50

Условные обозначения:

- Граница земельного участка
- Существующие здания и сооружения
- Проектируемые здания и сооружения
- Озеленение
- Существующие асфальтобетонные проезды
- Проектируемые асфальтобетонные проезды
- кабель эл. выс. напряж.

Инженерно-геодезические изыскания по адресу: вблизи д. Островцы Раменский муниципальный район, Московская область						
Должность	Ф. И. О.	Подпись	Дата	стадия	Лист	Листов
Директор	Митрофанова Е.В.			РП	1	1
Геодезист	Кузнецов Ю.В.			Топографическая съёмка масштаба 1: 500 сечение рельефа 0.5 м		
ПЗУ						
Московская область, Раменский район, Островецкий с/о, ЗАО Агрофирма "Подмосковное", уч.1, уч.2, уч.3, уч.4, уч.5, уч.6						
Изм.	Кол.уч.	Лист	№ док	Подпись	Дата	
Разраб.						
Пров.						
ГИП	Галкин В.А.					
Н.контр.	Галкин В.А.					
				стадия	Лист	Листов
				П	3	
				ООО "Аймекс-Групп" т. 8-916-702-52-66		

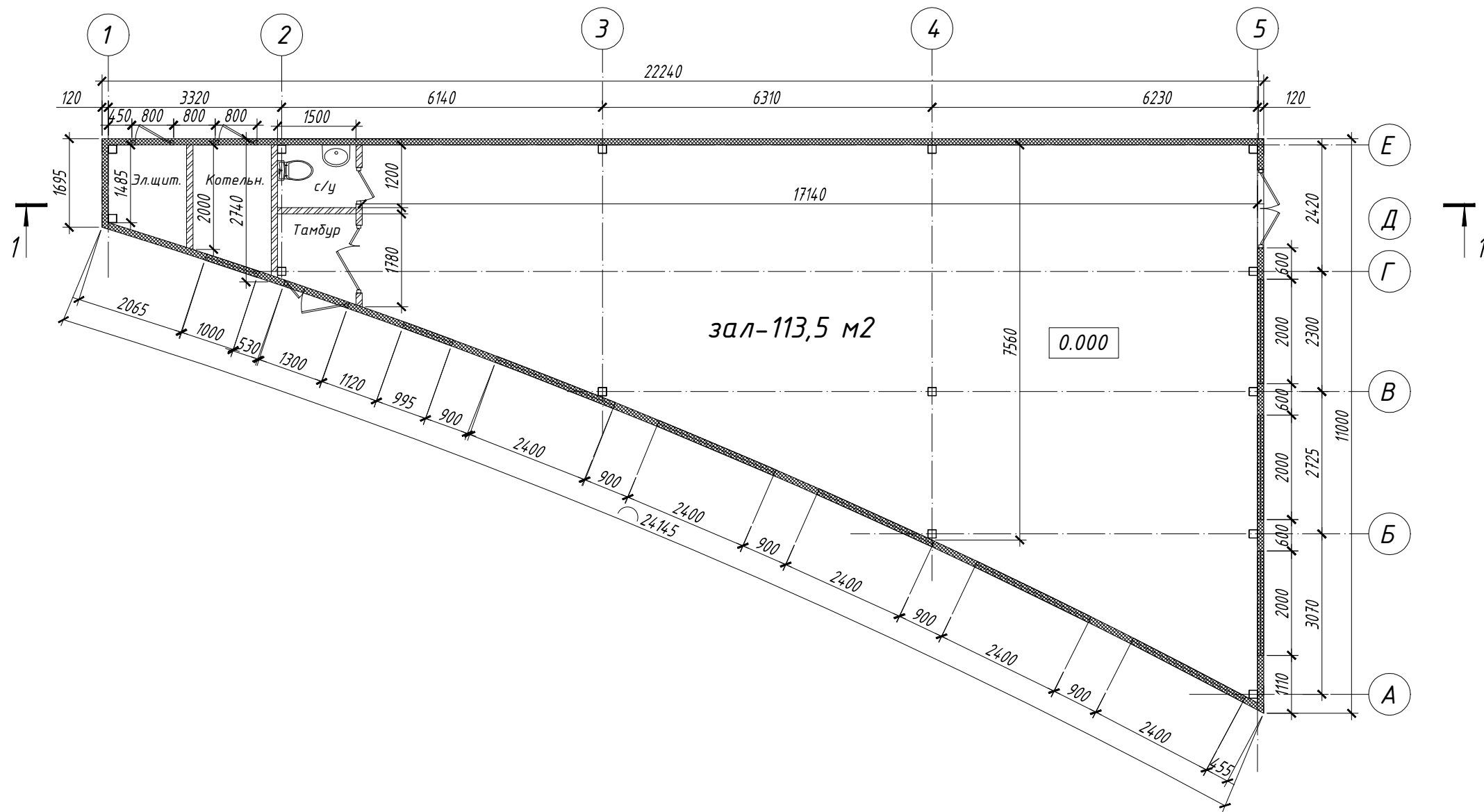
Согласовано

Взам. инв. №

Подпись и дата

Инв. № подл.

План на отм. 0.000

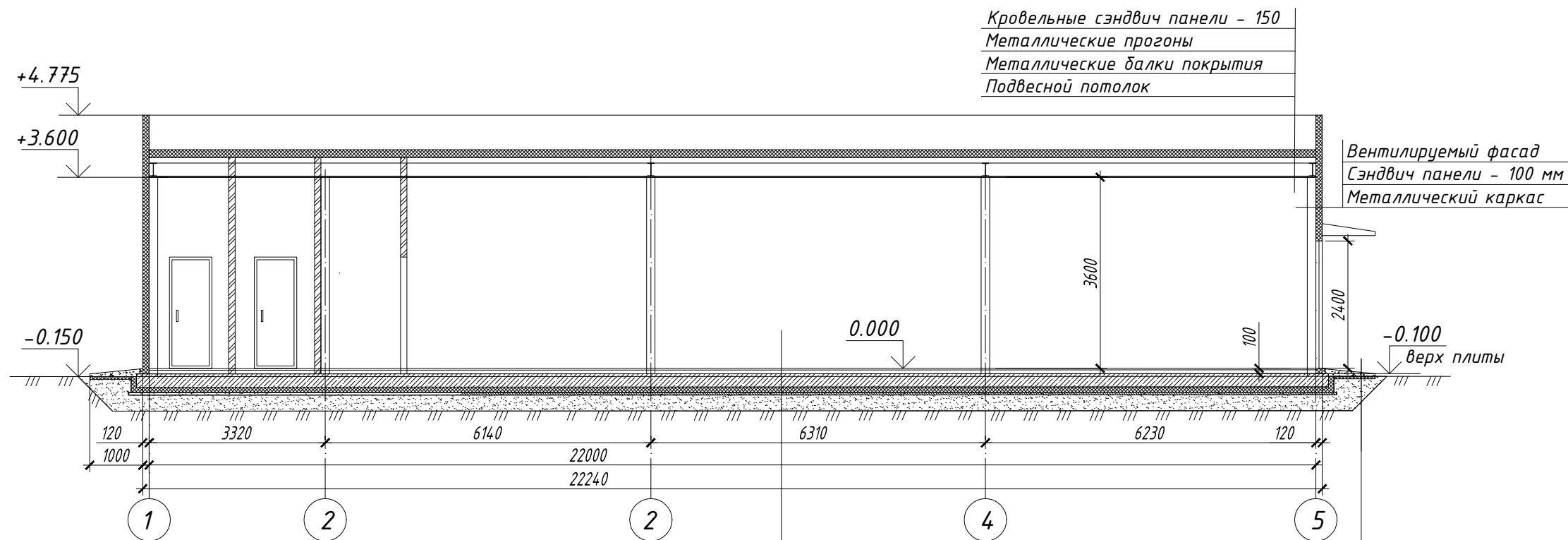


Согласовано

Инв. № подл.	Подпись и дата	Взам. инв. №

						АР			
						Московская область, Раменский район, Островецкий с/о, ЗАО Агрофирма "Подмосковное", уч.1, уч.2, уч.3, уч.4, уч.5, уч.6			
Изм.	Кол.уч.	Лист	№ док	Подпись	Дата	Административно-офисное здание	Стадия	Лист	Листов
Разраб.							П	4	
Пров.									
ГАП		Галкин В.А.							
Н.контр.		Галкин В.А.				План на отм.0.000			ООО "Аймекс-Групп" т. 8-916-702-52-66

Разрез 1-1



Кровельные сэндвич панели - 150
 Металлические прогоны
 Металлические балки покрытия
 Подвесной потолок

Вентилируемый фасад
 Сэндвич панели - 100 мм
 Металлический каркас

Покрытие пола
 Армированная цем.-песч. стяжка - 70 мм
 Ж.б. армированная фунда. плита - 250 мм
 Утеплитель (экструдированный пенополистирол - 100 мм
 Гидростеклоизол на бит. мастике
 Подготовка из бетона В7,5 - 50 мм
 Песок среднезернистый с коэф. уплотнения $k=0,95$ - 300 мм
 Уплотненный грунт основания

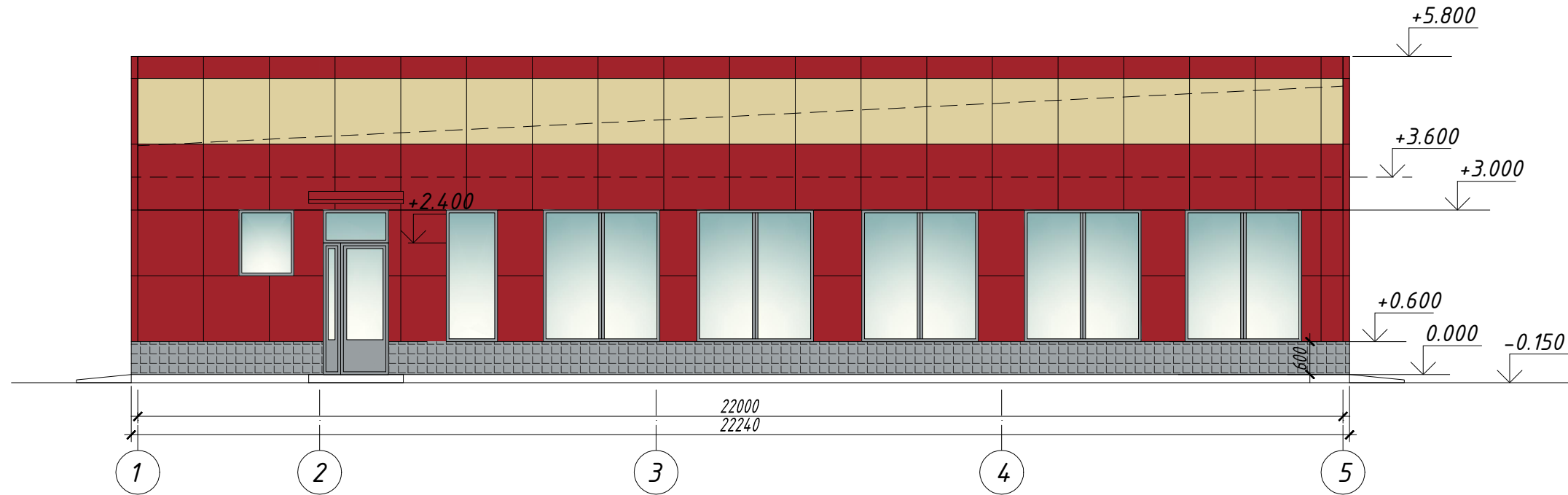
Бетон кл. В 7,5 - 50-150 мм
 Пеноплекс-35 - 50 мм
 Песок среднезернистый
 Уплотненный грунт основания

Согласовано

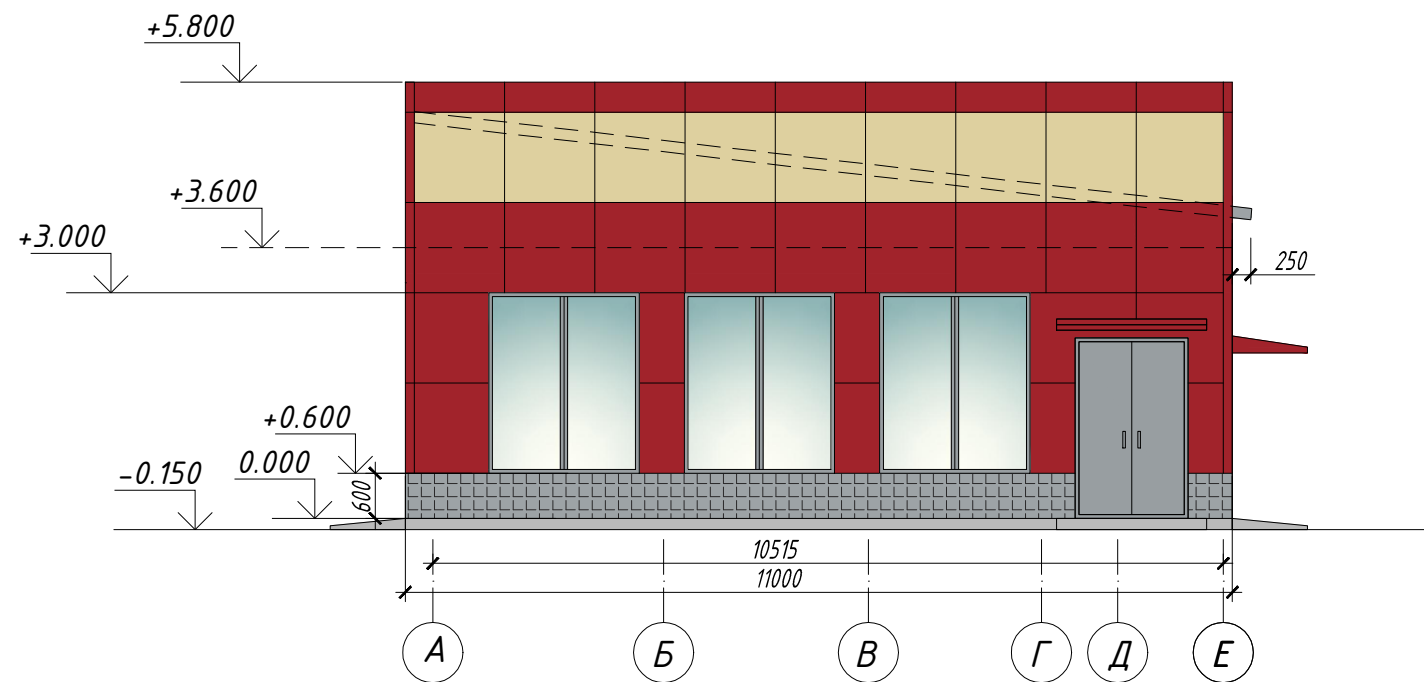
Инв. № подл. Подпись и дата. Взам. инв. №

						АР			
						Московская область, Раменский район, Островецкий с/о, ЗАО Агрофирма "Подмосковное", уч.1, уч.2, уч.3, уч.4, уч.5, уч.6			
Изм.	Кол.уч.	Лист	№ док	Подпись	Дата	Административно-офисное здание	Стадия	Лист	Листов
Разраб.							П	5	
Пров.									
ГАП		Галкин В.А.				Разрез 1-1	ООО "Аймекс-Групп"		
Н.контр.		Галкин В.А.					т. 8-916-702-52-66		
							Формат А3		

Фасад 1-5



Фасад А-Е



							АР		
							Московская область, Раменский район, Островецкий с/о, ЗАО Агрофирма "Подмосковное", уч.1, уч.2, уч.3, уч.4, уч.5, уч.6		
Изм.	Кол.уч.	Лист	№ док	Подпись	Дата				
Разраб.									
Пров.						Административно-офисное здание			
ГАП		Галкин В.А.				П 6			
Н.контр.		Галкин В.А.				000 "Аймекс-Групп" т. 8-916-702-52-66			
							Фасады 1-5, А-Е		

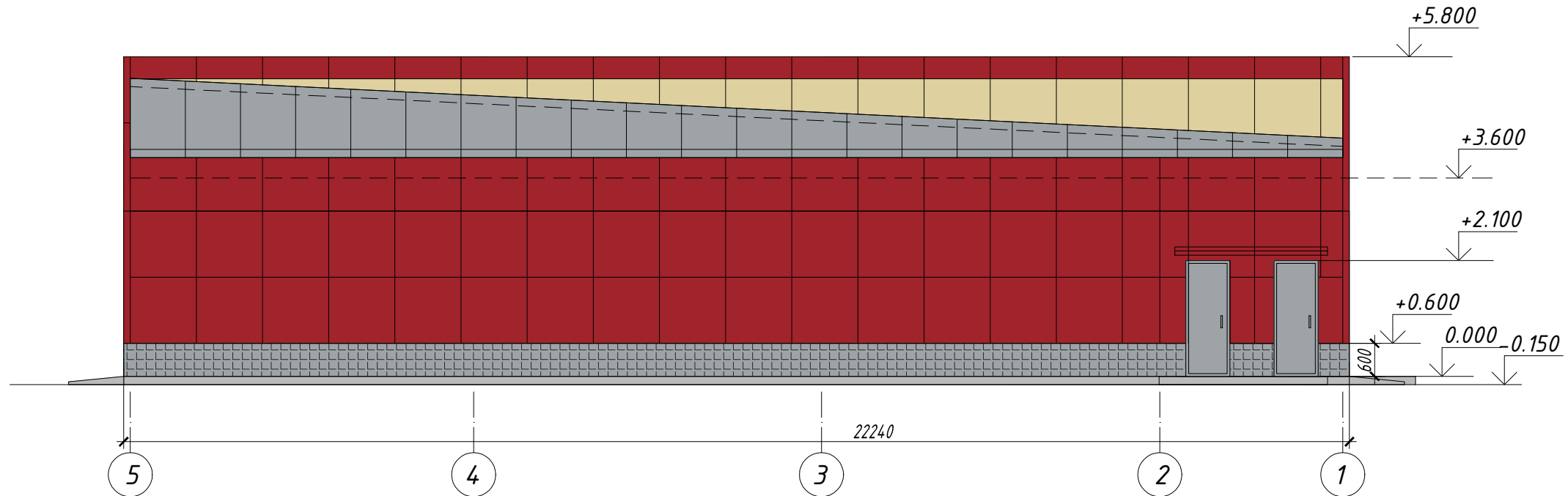
Согласовано

Взам. инв. №

Подпись и дата

Инв. № подл.

Фасад 5-1



Фасад E-A

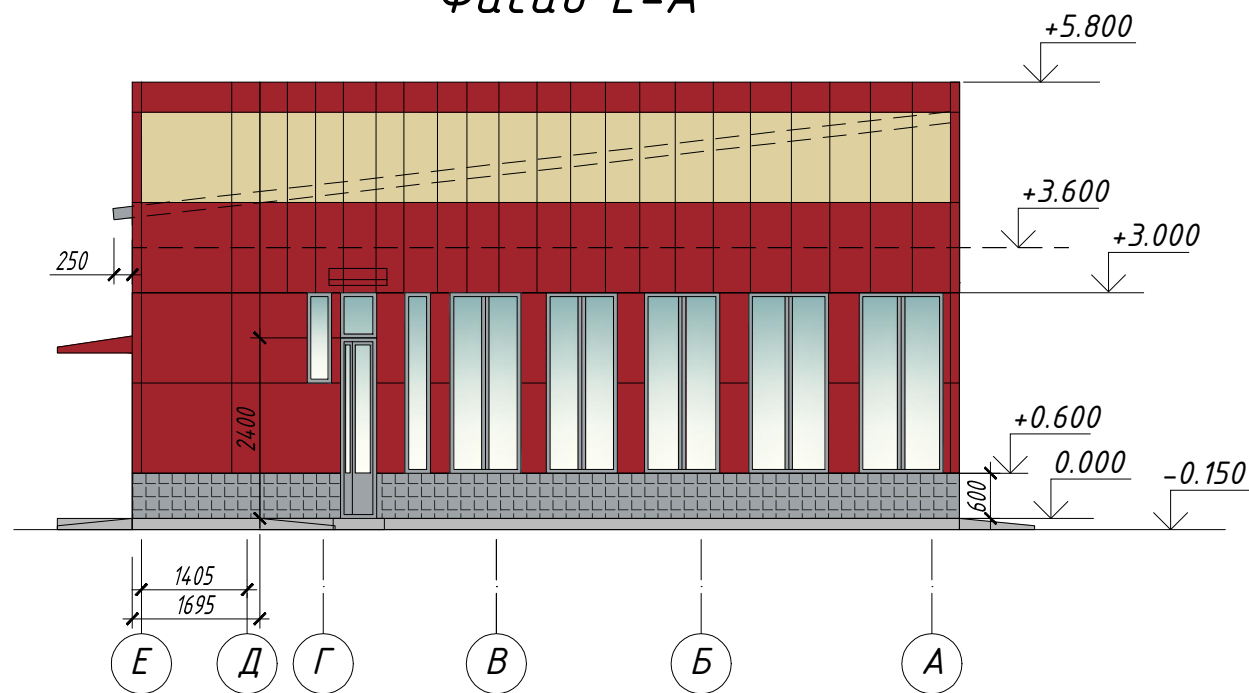


Таблица отделки фасадов

Элементы сооружения	Характер отделки	Фактура	Образец	Цвет
Стены	Облицовка металлич. панелями			RAL 1014 RAL 3002
Кровля	Сэндвич панели			RAL 7040
Двери - металлические	Окраска			RAL 7040
Рамы окон - алюминиевый профиль	Окраска			RAL 7040
Остекление - 2-х камерный стеклопакет	Степень прозрачности - прозрачное			

АР					
Московская область, Раменский район, Островецкий с/о, ЗАО Агрофирма "Подмосковное", уч.1, уч.2, уч.3, уч.4, уч.5, уч.6					
Изм.	Кол.уч.	Лист	№ док	Подпись	Дата
Разраб.					
Пров.					
ГАП	Галкин В.А.				
Н.контр.	Галкин В.А.				
				Административно-офисное здание	Стадия Лист Листов
				Фасады 5-1, E-A	П 7
					ООО "Аймекс-Групп" т. 8-916-702-52-66

Согласовано

Взам. инв. №

Подпись и дата

Инв. № подл.