

ООО "ДИС ПРОЕКТ"

127572, г.Москва, ул.Новгородская,д.35,корп.1,оф.1
тел.+7(495)612-60-94,+7(903)670-58-45 e-mail, disproekt.llc@mail.ru,
сайт:disproekt.ru

ОГРН 1197746149501 ИНН/КПП 9715340259/771501001

"Складское здание" по адресу:
г. Москва, п. Рязановское, д. Старосырово,
ш.Рязановское, д. 2А,
единый объект в результате реконструкции
путём объединения
Склада №1, Склада №2, Склада №3.

ПРОЕКТНАЯ ДОКУМЕНТАЦИЯ

РАЗДЕЛ 3

"Архитектурные решения"

Шифр: 16-12/2019-АР

г.Москва, 2019 г.

ООО "ДИС ПРОЕКТ"

127572, г.Москва, ул.Новгородская,д.35,корп.1,оф.1

тел.+7(495)612-60-94,+7(903)670-58-45 e-mail, disproekt.llc@mail.ru,

сайт:disproekt.ru

ОГРН 1197746149501 ИНН/КПП 9715340259/771501001

"Складское здание" по адресу:
г. Москва, п. Рязановское, д. Старосырово,
ш.Рязановское, д. 2А,
единый объект в результате реконструкции
путём объединения
Склада №1, Склада №2, Склада №3.

ПРОЕКТНАЯ ДОКУМЕНТАЦИЯ

РАЗДЕЛ 3

"Архитектурные решения"

Шифр: 16-12/2019-АР

Руководитель проекта:



Богомазов А.В.

Разработал:



Пристррома Н.В.

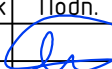
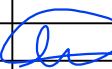


г.Москва, 2019 г.

Состав разделов проектной документации

№ тома	Обозначение	Наименование	Примечание
1	16-12/2019-ПЗ	Раздел 1. "Пояснительная записка"	
2	16-12/2019-СПОЗУ	Раздел 2. "Схема планировочной организации земельного участка"	
3	16-12/2019-АР	Раздел 3. "Архитектурные решения"	
4	16-12/2019-КР	Раздел 4. "Конструктивные и объемно-планировочные решения"	
		Раздел 5. Сведения об инженерном оборудовании, о сетях инженерно-технического обеспечения, перечень инженерно-технических мероприятий, содержание технологических решений	
		Подраздел 5.1. "Система электроснабжения"	
5.1.1	16-12/2019-ИОС1.ЭОМ	Книга 1 "Внутреннее электроснабжение и электроосвещение "	
		Подраздел 5.2. "Системы водоснабжения и водоотведения"	
5.2.1	16-12/2019-ИОС2.ВВ	Книга 1 "Внутренние сети водоснабжения"	
5.3.1	16-12/2019-ИОС3.ВО	Книга 1 "Внутренние сети водоотведения"	
		Подраздел 5.4 "Отопление, вентиляция и кондиционирование, тепловые сети "	
5.4.1	16-12/2019-ИОС4.ОВиК	Книга 1 "Отопление, вентиляция и кондиционирование"	

Взам. инв. №	
Подпись и дата	
Инв. № подл.	

"Складское здание" по адресу: г. Москва, п. Рязановское, д. Старосырово, ш.Рязановское, д. 2А, единый объект в результате реконструкции путём объединения Склада №1, Склада №2, Склада №3.					
Изм.	Кол.уч.	Лист	№ док	Подп.	Дата
Разраб.		Богомазов			12.19
Проверил					
Рук.гр.					
ГИП		Богомазов			12.19
Нач.отд.					
Н.контр.					
Состав разделов проектной документации					
			Стадия	Лист	Листов
			П	1	2
ООО "ДИС ПРОЕКТ"					

Состав разделов проектной документации(окончание)

№ пома	Обозначение	Наименование	Примечание
		Подраздел 5.5. "Сети связи"	
5.5.1	16-12/2019-ИОС5.СС1	Книга 1 "Система пожарной сигнализации" "Автоматическое пожаротушение"	
5.5.2	16-12/2019-ИОС5.СС2	Книга 2 ."Структурированная кабельная сеть"	
5.5.3	16-12/2019-ИОС5.СС3	Книга 3 "Система видеонаблюдения" "Система организации и управления эвакуацией"	
		Подраздел 5.7 "Технологические решения "	
5.7.1	16-12/2019-ИОС7.ТХ	Книга 1 "Технологические решения и оборудование административных и хозяйственно-бытовых помещений"	
6	16-12/2019-ПОС	Раздел 6 "Проект организации строительства"	
7	16-12/2019-ПОД	Раздел 7 "Проект организации работ по сносу или демонтажу"	
		Раздел 8 "Перечень мероприятий по охране окружающей среды на период строительства"	
8.1	16-12/2019-ООС	Книга 1 "Охрана окружающей среды"	
9	16-12/2019-ПБ	Раздел 9 "Мероприятия по обеспечению пожарной безопасности"	
10	16-12/2019-ОДИ	Раздел 10 "Мероприятия по обеспечению доступа инвалидов"	
10.1	16-12/2019-ЭЭ	Раздел 10.1 "Мероприятия по обеспечению соблюдения требований энергетической эффективности и требований оснащенности зданий, строений и сооружений приборами учета используемых энергетических ресурсов"	
12.1	16-12/2019-ТБЭ	Раздел 12.1 "Требования к обеспечению безопасной эксплуатации объектов строительства "	

Примечание.

Подраздел 5.6. "Система газоснабжения" не разрабатывается, в связи с отсутствием потребителей газа в здании.

Взам. инв.№	
Подпись и дата	
Инв. № подл.	

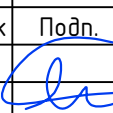
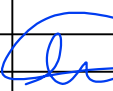
Изм.	Кол.уч	Лист	№ док	Подп.	Дата	16-12/2019	Лист
							2

Справка ГИПа

Проект "Складского здания" по адресу: г. Москва, п. Рязановское, д. Старосырово, ш.Рязановское, д. 2А, единый объект в результате реконструкции путём объединения Склада №1, Склада №2, Склада №3.

разработан в соответствии с техническими регламентами, государственными нормами, правилами, стандартами, исходными данными, заданием на проектирование, а также техническими условиями и требованиями, выданными органами государственного надзора (контроля) и заинтересованными организациями при согласовании исходно-разрешительной документации; предусматривает мероприятия, обеспечивающие конструктивную надежность, взрыво-пожарную и пожарную безопасность объекта, защиту населения и устойчивую работу объекта в чрезвычайных ситуациях, защиту окружающей природной среды при его эксплуатации и отвечает требованиям Градостроительного Кодекса Российской Федерации.

Главный инженер проекта _____ А.В. Богомазов

Взам. инв.№									
Подпись и дата									
Инв. № подл.									
						"Складское здание" по адресу: г. Москва, п. Рязановское, д. Старосырово, ш.Рязановское, д. 2А, единый объект в результате реконструкции путём объединения Склада №1, Склада №2, Склада №3.			
Изм.	Кол.уч	Лист	№док	Подп.	Дата	Справка ГИПа	Стадия	Лист	Листов
Разраб.		Богомазов			12.19		П	1	14
Проверил							ООО "ДИС ПРОЕКТ"		
Рук.гр.									
ГИП		Богомазов			12.19				
Нач.отд.									
Н.контр.									

Введение.

1.1 Проектная документация по объекту разработана на основании задания на проектирования

1.2 Заказчик – ООО «ТПД Паритет»

1.3 Проектировщик ООО «ДИС ПРОЕКТ»

1.4 Проектируемый объект – складское здание.

1.6 Раздел проектной документации разработан в соответствии требованиями следующих нормативных документов:

ГОСТ Р 21.1101-2013 Система проектной документации для строительства (СПДС). Основные требования к проектной и рабочей документации.

– Постановление Правительства Российской Федерации от 16.02.2008 г. №87 «О составе разделов проектной документации и требованиях к их содержанию» (с изменениями на 6 июля 2019г.);

– Постановление Правительства Российской Федерации №390 от 25.04.2012г. Правила противопожарного режима в Российской Федерации (с изменениями на 20 сентября 2019г.);

– СП 56.13330.2011 Производственные здания (с изм. 1,2);

– СП 42.13330.2016 Градостроительство. Планировка и застройка городских и сельских поселений. (Актуализированная редакция СНиП 2.07.01-89);*

– СП 2.13130.2012 Системы противопожарной защиты. Обеспечение огнестойкости объектов защиты (с Изменением N 1)

– СП 4.13130.2013. Системы противопожарной защиты. Ограничение распространения пожара на объектах защиты. Требования к объемно-планировочным и конструктивным решениям

– СП 70.13330.2012 Несущие и ограждающие конструкции.

Актуализированная редакция СНиП 3.03.01-87 (с Изменениями N 1, 3)

– СП 28.13330.2012 Защита строительных конструкций от коррозии. Актуализированная редакция СНиП 2.03.11-85 (с Изменениями N 1, 2)

– СП 51.13330.2011 Защита от шума. Актуализированная редакция СНиП 23-03-2003 (с Изменением N 1)

– Технический регламент о безопасности зданий и сооружений (с изменениями на 2 июля 2013г.)

– Технический регламент о требованиях пожарной безопасности (с изменениями на 27 декабря 2018г.).

Инв. № подл.	Подпись и дата	Взам. инв. №							Лист
									2
Изм.	Кол.уч	Лист	№ док	Подп.	Дата	16-12/2019-АР.ТЧ			

а) Описание и обоснование внешнего и внутреннего вида объекта капитального строительства, его пространственной, планировочной и функциональной организации.

Здание склада одноэтажное без чердака и подвала, имеет простую форму, состоящую из нескольких прямоугольников в плане с габаритами в осях А-И/1-10- 34,68х84,73 м.

Конструктивная схема здания – каркасная.

Металлокаркасом складского здания является конструкция из труб типа «Кисловодск», разработанная Всесоюзным государственным проектно-конструкторским институтом по индивидуализации монтажных работ «Гипромонтажиндустрия».

Стержневая пространственная решетчатая конструкция с сеткой колонн 18х18м., имеет ортогональную сетку поясов с ячейкой 3х3м, и высоту по осям поясов 2,12м.

Высота конька здания – 8,68 м.

За относительную отметку 0,000 принята отметка чистого пола помещения склада, что соответствует абсолютной отметке 174.55 м.

Фундаменты под наружные не несущие стены – монолитные ленточные из бетона В15, армированные сетками из арматуры 8АII.

Стены наружные выполнены из ненесущих стеновых панелей, изготовленных из легкого бетона, толщиной 300 мм.

Оконные проемы здания заполнены стеклопакетами с пластиковыми рамами.

Дверные проемы заполнены металлическими и деревянными заполнениями.

Ворота – стальные утепленные.

В осях Д-И/1-4 выполнена антресоль из металлокаркаса. Стойки каркаса выполнены из металлического профиля 100х100 мм с шагом 2.1х5.5 м. Балки покрытия антресоли, уложенные на металлические стойки выполнены из двутавра 20Б1.

Внутренние перегородки – из шлакоблоков толщиной 200 и 300мм, из кирпича на цементно-песчаном растворе толщиной 120 и 250мм.

Водоотвод с кровли здания – наружный, неорганизованный.

На территории склада предполагается хранения электрических кабелей, для чего предусматриваются металлические стеллажи. Погрузочные работы проходят посредством электропогрузчиков, зарядка аккумуляторов которых происходит в пом. №12.

Работающие в здании сотрудники (только мужчины) в количестве 26 человек, пользуются гардеробной и санузлами, расположенными в осях 1-3/Ж-И.

Инв. № подл.	Подпись и дата	Взам. инв. №							Лист
			16-12/2019-АР.ТЧ						3
Изм.	Кол.уч	Лист	№ док	Подп.	Дата				

в. Описание и обоснование использованных композиционных приемов при оформлении фасадов и интерьеров

Цветовое решение фасадов представляет собой сочетание вертикальной раскладки профилированного металла серого цвета, светло-зеленых стен и красно-коричневого цоколя, дополнительно отделанного кирпичом. В интерьерах предполагается использование цветовой гаммы серо-бежевых тонов и светло-розовых тонов.

г. Описание решений по отделке основного, вспомогательного, обслуживающего и технического назначения.

Основные складские и технические помещения в той части, где наружные стены состоят из кирпича, оштукатурены и окрашены краской светлого оттенка, со стороны стен из профлиста дополнительно не отделяются. Пол складских помещений бетонный. Помещения вспомогательного и обслуживающего назначения отделаны следующим образом : пол – керамическая плитка (санузлы), стены и перегородки – плитка или окрашивание краской светлого оттенка. Пол антресоли и мест общего пользования – металлический.

д. Описание архитектурных решений, обеспечивающих естественное освещение помещений с постоянным пребыванием людей

Для обеспечения работников естественным освещением в стенах склада запроектировано светопрозрачное заполнение окон. Таким образом, помещения с постоянным пребыванием людей имеют естественное освещение.

е. Описание архитектурно-строительных мероприятий, обеспечивающих защиту от шума, вибрации и другого воздействия.

Оборудование, предусмотренное в проекте, не является источником повышенного уровня вибрации и отвечает требованиям стандартов безопасности труда. Уровень шума в здании допустимый, не превышающий установленных пределов.

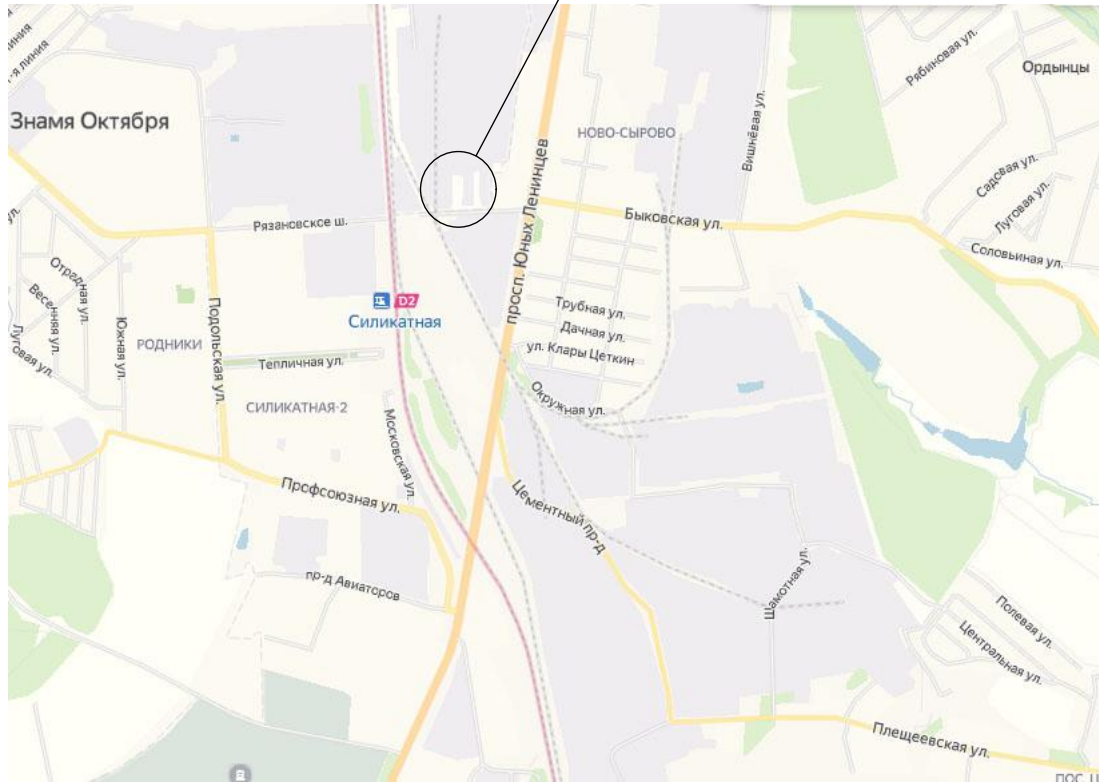
ж. Описание решений по светоограждению объекта, обеспечивающих безопасность полета воздушных судов

Согласно Приказу №119 от 28 ноября 2007г. «Об утверждении Федеральных авиационных правил "Размещение маркировочных знаков и устройств на зданиях, сооружениях, линиях связи, линиях электропередачи, радиотехническом оборудовании и других объектах, устанавливаемых в целях обеспечения безопасности полетов воздушных судов" при максимальной высотной отметке здания +9.68м (максимальная отметка фонаря освещения на кровле) светоограждение объекта не требуется.

Инв. № подл.	Подпись и дата	Взам. инв. №					16-12/2019-АР.ТЧ	Лист
			Изм.	Кол.уч	Лист	№ док		Подп.

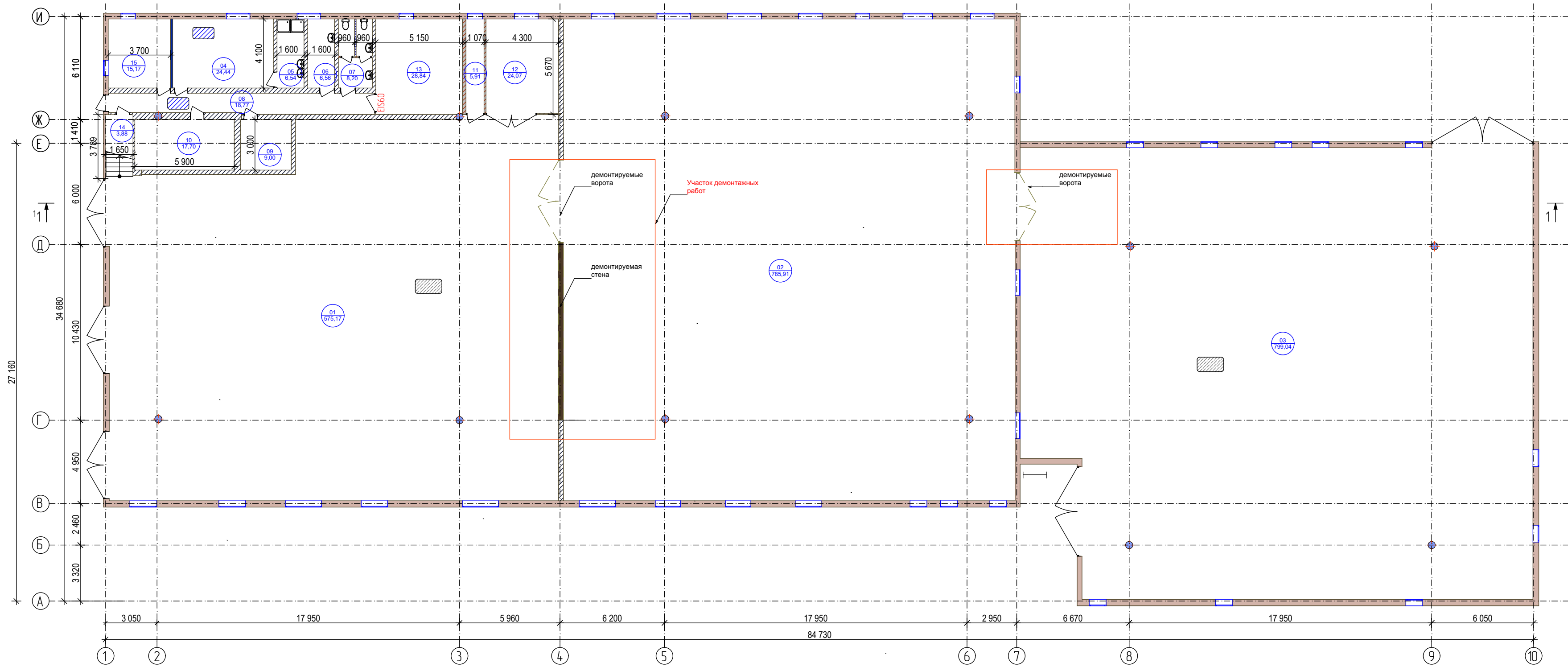
Ситуационный план

Район проектирования



						16-12/2019-AP		
						"Складское здание"		
Изм.	Кол.уч.	Лист	№Док.	Подп.	Дата			
Разработал		Пристрома Н.			12.19	"Складское здание" по адресу: г. Москва, п.Рязановское, д.Старосырово, ш.Рязановское, д. 2А, единый объект в результате реконструкции путём объединения Склада №1, Склада №2, Склада №3.		
						Стадия	Лист	Листов
						П	01	14
						Ситуационный план		
						ООО "ДИС ПРОЕКТ"		

План демонтажных работ на отм. 0.000



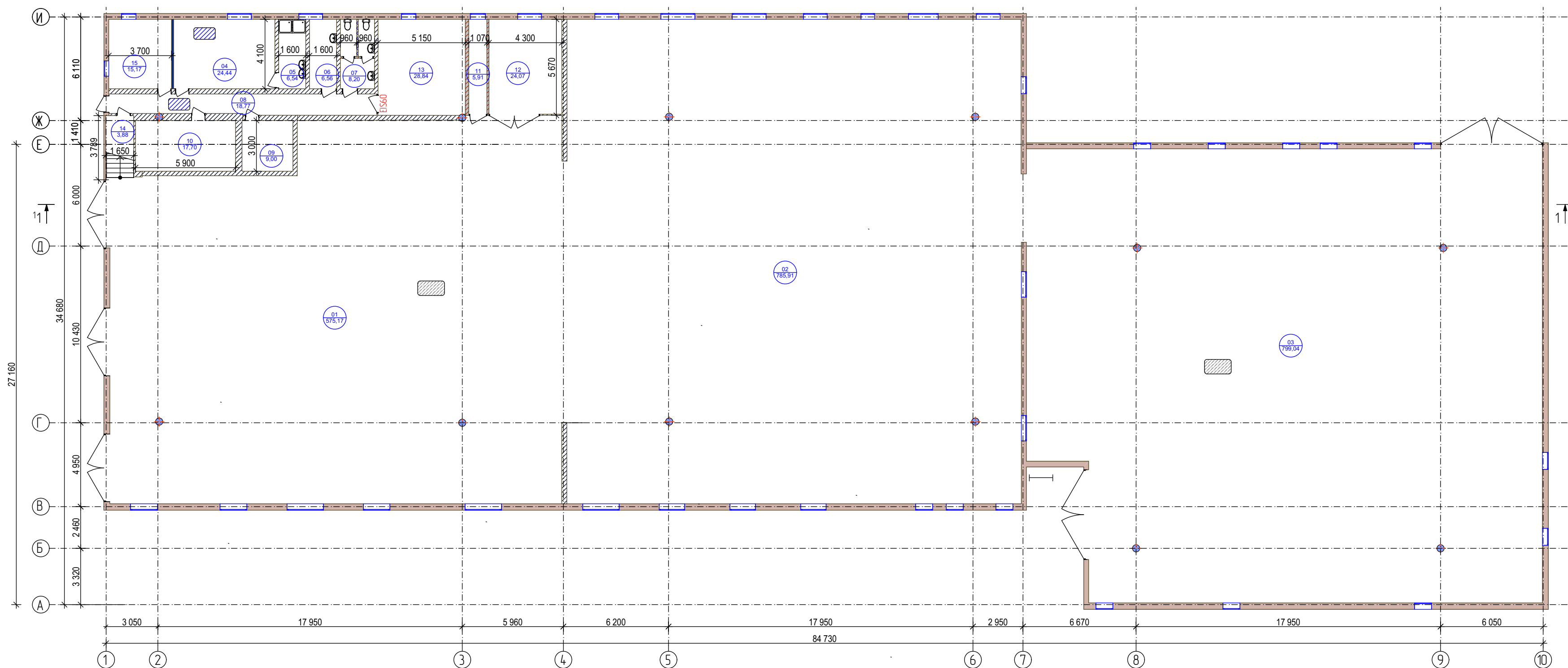
Экспликация помещений на отм. 0.000		
№	Наименование	Площадь, м ²
01	Складское помещение 1	575,17
02	Складское помещение 2	785,91
03	Складское помещение 3	799,04
04	Мужская гардероб.	24,44
05	Душевая	6,54
06	Сушил.помещение	6,56
07	СУ	8,20
08	Коридор	18,77
09	Пом. кладовщиков	9,00
10	Подсобное помещение	17,70
11	Аккумуляторная эл/погрузчиков	5,91
12	Комната хранения эл/погрузчиков	24,07
13	ИТП	28,84
14	Электрощитовая	3,88
15	Кабинет руковод.	15,17
		2 329,20 м ²

Условные обозначения

- наружные несущие стены из облицованных жб панелей толщиной 300мм
- внутренние перегородки из шлакоблоков толщиной 220 и 300мм
- внутренние перегородки из кирпича толщиной 120мм и 250мм
- внутренние перегородки из ГКЛ толщиной 125мм
- металлическое ограждение
- металлический пол
- железобетонный пол

					16-12/2019-AP			
					"Складское здание"			
Изм.	Колуч.	Лист	№Док.	Подп.	Дата	Стадия	Лист	Листов
		Разработал	Пристрома Н.		12.19	П	02	14
План демонтажных работ на отм. 0,000 (М1:200)						ООО "ДИС ПРОЕКТ"		

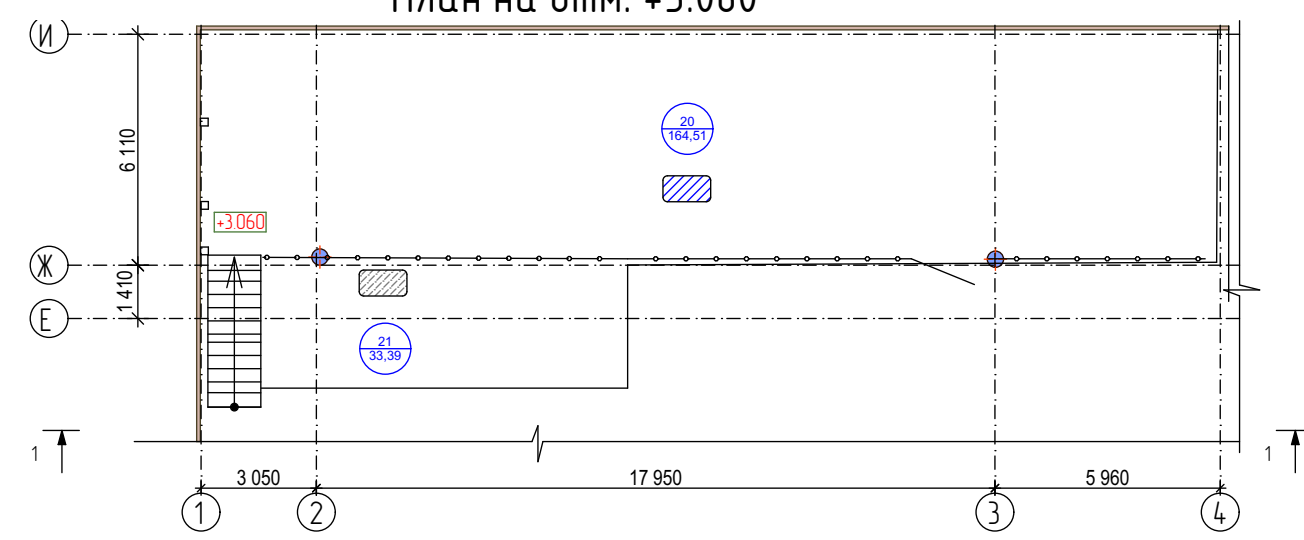
План на отм. 0.000



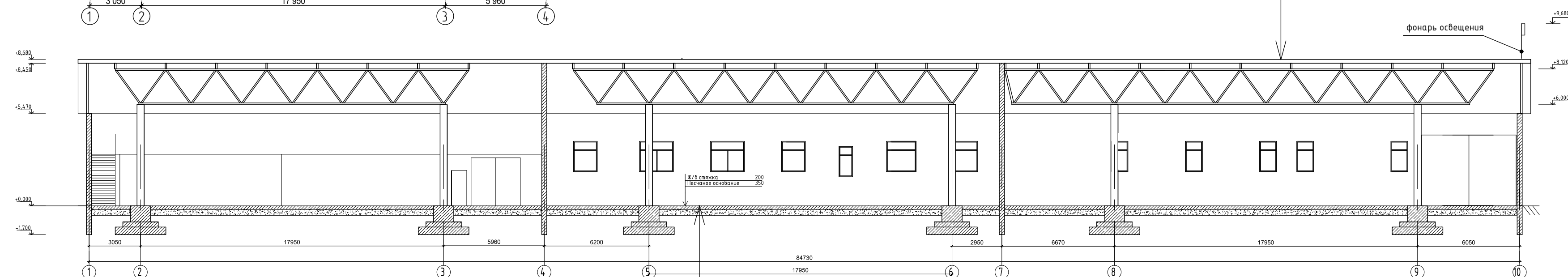
- Условные обозначения
- наружные несущие стены из облегченных х/б панелей толщиной 300мм
 - внутренние перегородки из шлакоблоков толщиной 220 и 300мм
 - внутренние перегородки из кирпича толщиной 120мм и 250мм
 - внутренние перегородки из ГКЛ толщиной 125мм
 - металлическое ограждение
 - металлический пол
 - железобетонный пол

Экспликация помещений на отм. 0.000		
№	Наименование	Площадь, м ²
01	Складское помещение 1	575,17
02	Складское помещение 2	785,91
03	Складское помещение 3	799,04
04	Мужская гардероб.	24,44
05	Душевая	6,54
06	Сушил.помещение	6,56
07	СУ	8,20
08	Коридор	18,77
09	Пом. кладовщиков	9,00
10	Подсобное помещение	17,70
11	Аккумуляторная эл/погрузчиков	5,91
12	Комната хранения эл/погрузчиков	24,07
13	ИТП	28,84
14	Электрощитовая	3,88
15	Кабинет руковод.	15,17
		2 329,20 м ²

План на отм. +3.060



Разрез 1-1, М1:200



Экспликация помещений на отм. +3.060		
№	Наименование	Площадь, м ²
20	Антресоль	164,51
21	Неэксплуатир. площадка	33,39
		197,90 м ²

- ж/б плита основания -200мм
- песчаная подсыпка -350мм

16-12/2019-AP

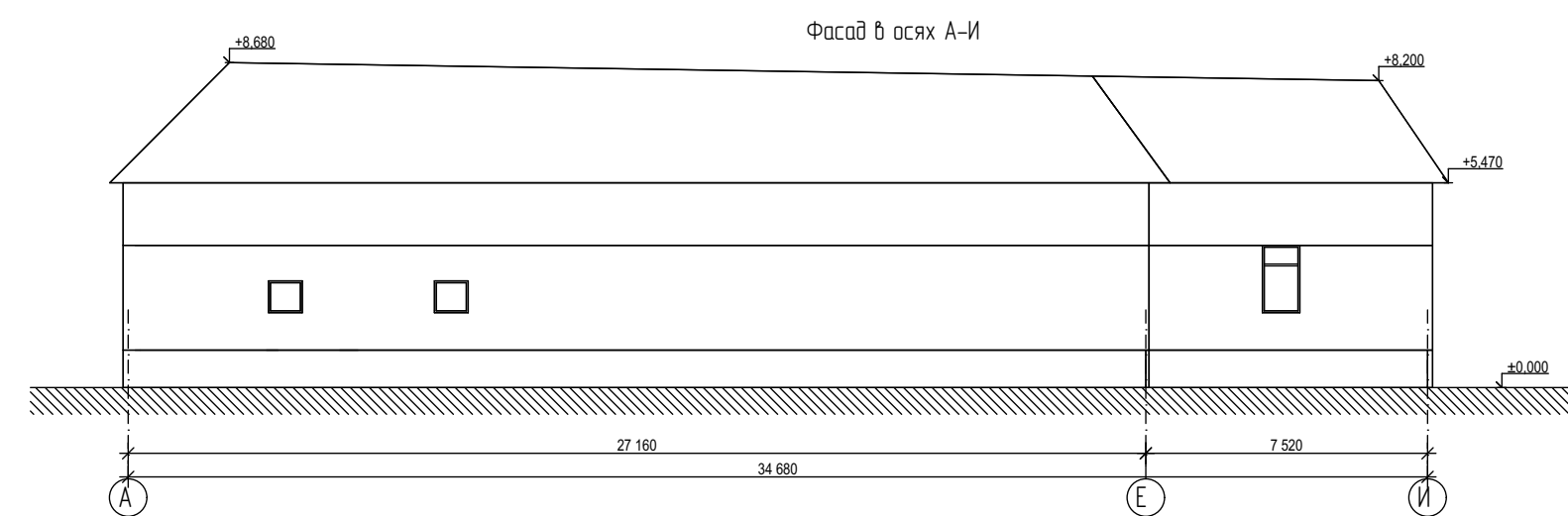
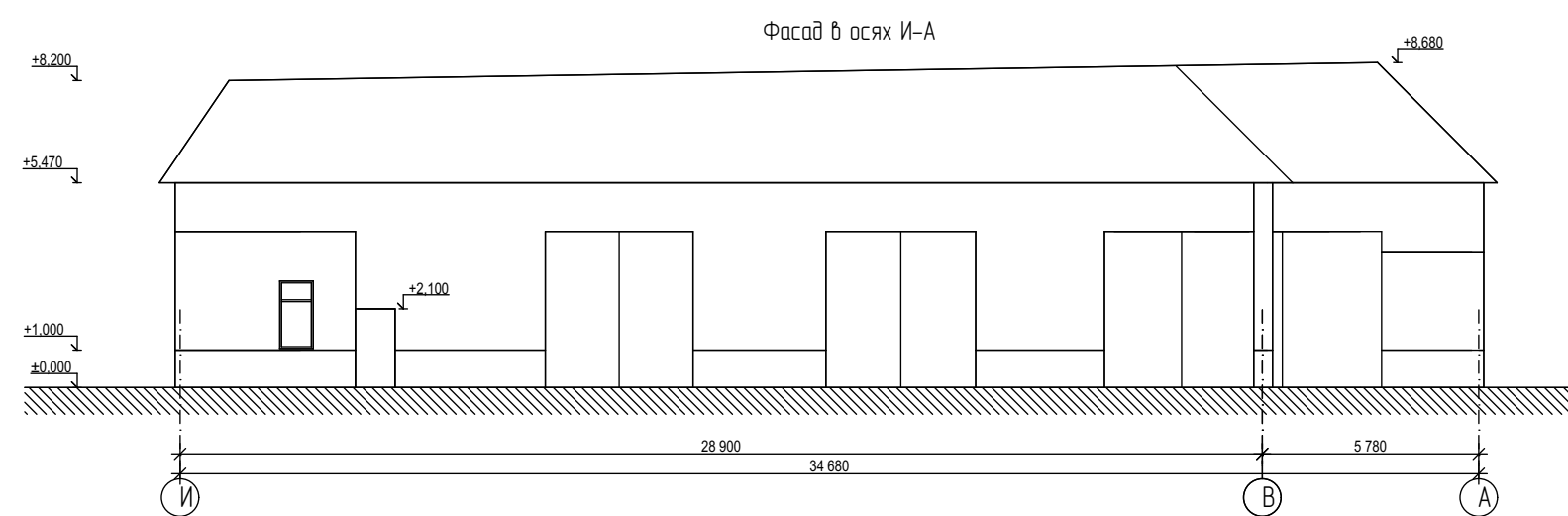
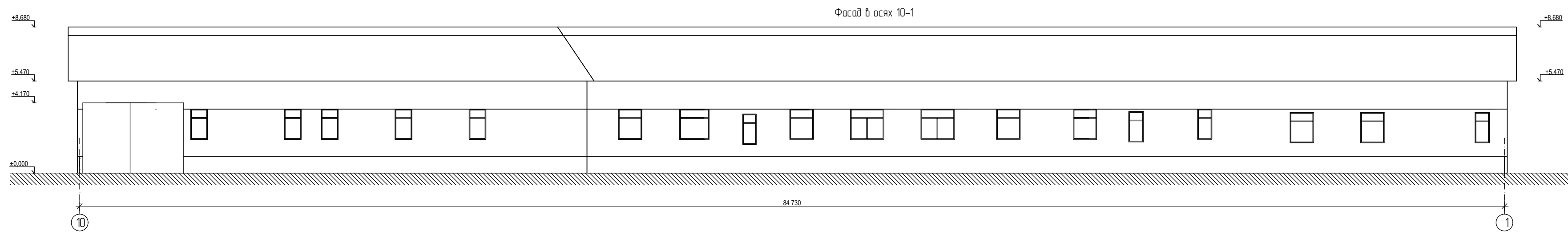
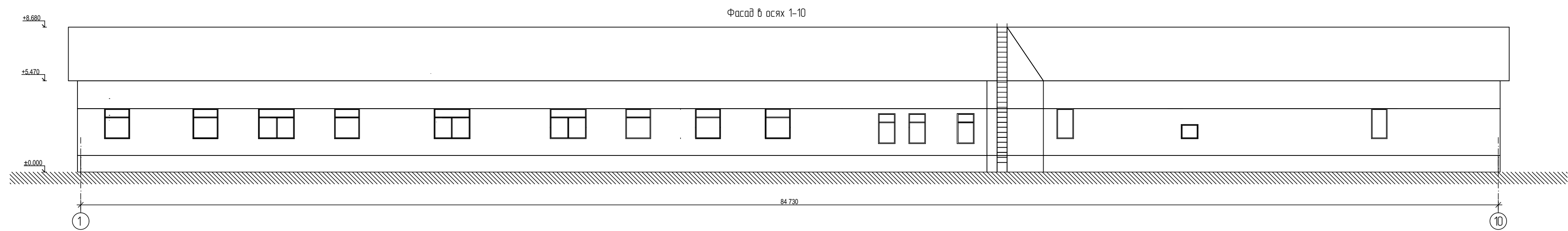
“Складское здание”

Изм.	Колуч.	Лист	№Док.	Подп.	Дата	Стадия	Лист	Листов
	Разработал	Пристрома Н.		<i>[Signature]</i>	12.19	П	03	14

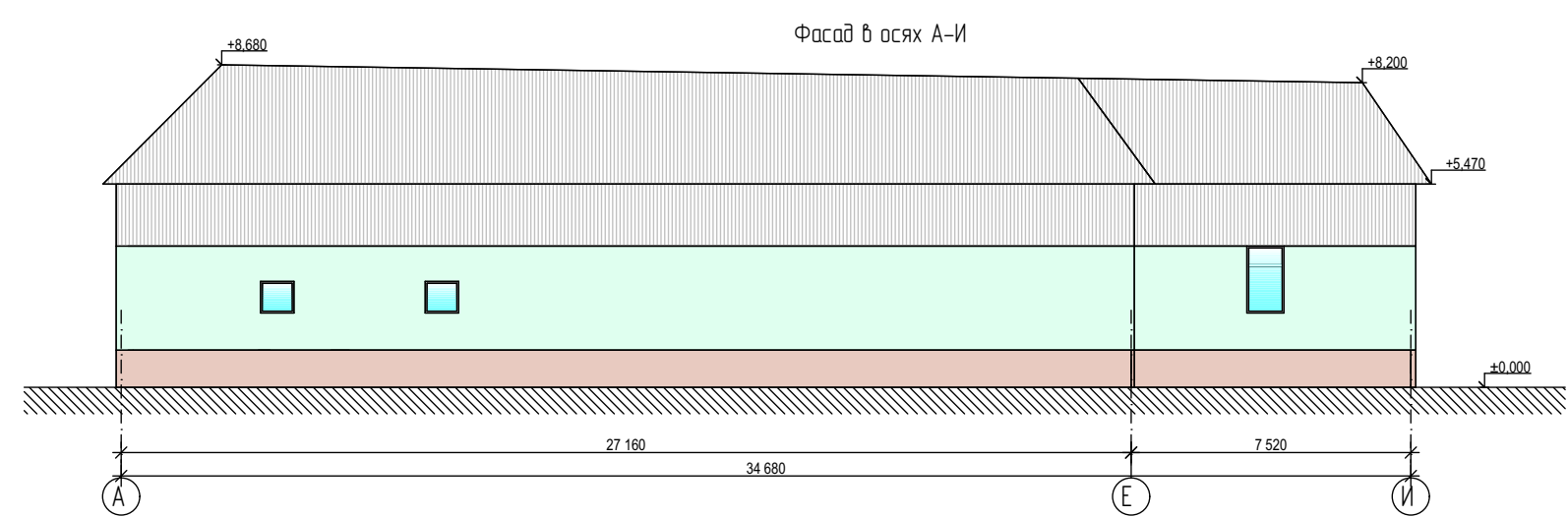
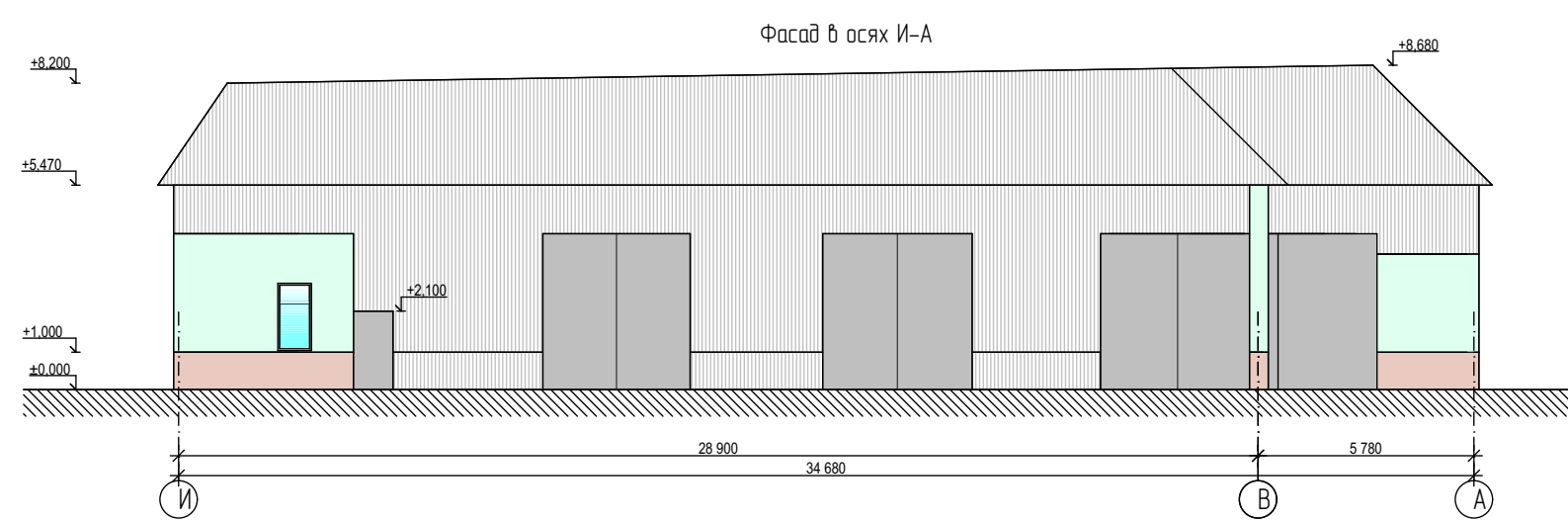
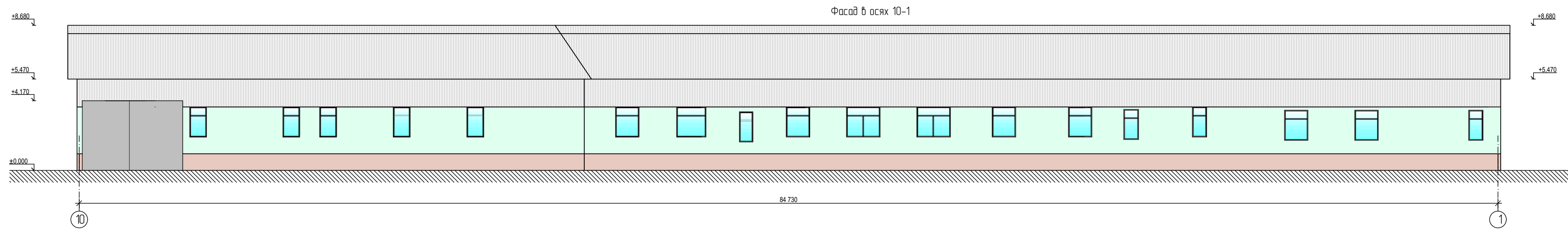
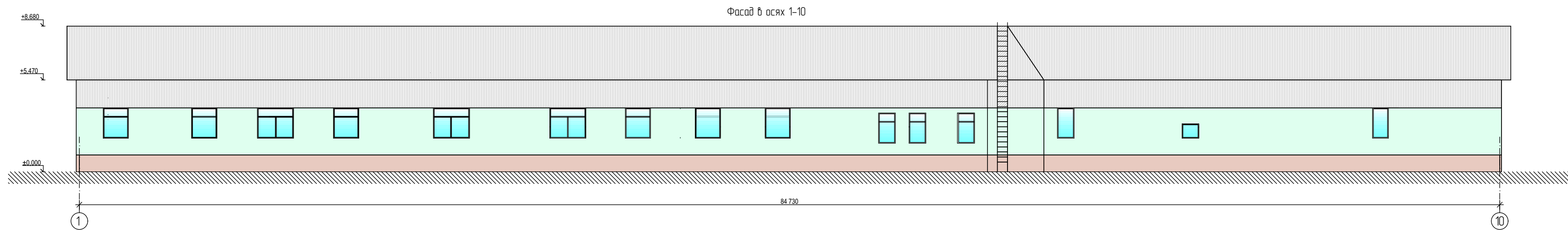
“Складское здание” по адресу: г. Москва, п.Рязановское, в Старосырово, ш.Рязановское, в. 2А, единый объект в результате реконструкции путём объединения Склада №1, Склада №2, Склада №3.

План на отм. 0.000; на отм. +3.060, Разрез 1-1 (М1:200)



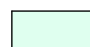

ООО “ДИС ПРОЕКТ”




						16-12/2019-AP			
						"Складское здание"			
Изм.	Колуч.	Лист	№Док.	Подп.	Дата	"Складское здание" по адресу: г. Москва, п.Рязановское, д.Старосырово, ш.Рязановское, д. 2А, единый объект в результате реконструкции путём объединения Склада №1, Склада №2, Склада №3.	Стадия	Лист	Листов
Разработал	Прострома Н.			<i>Л.С.</i>	12.19		П	05	14
						Фасад 1-10, Фасад 10-1, Фасад А-И, Фасад И-А (М1:200)			
						ООО "ДИС ПРОЕКТ"			



Условные обозначения:

-  - металлический профлист
-  - окрашенный кирпич
-  - окрашивание стен по штукатурке
-  - металлические ворота и двери

					16-12/2019-AP					
					"Складское здание"					
Изм.	Колуч.	Лист	№Док.	Подп.	Дата	"Складское здание" по адресу: г. Москва, п.Рязановское, д.Старосырово, ш.Рязановское, д. 2А, единый объект в результате реконструкции путём объединения Склада №1, Склада №2, Склада №3.	Стадия	Лист	Листов	
Разработал	Пристрома Н.				12.19		П	06	14	
					Колористическое решение фасадов (М1:200)			ООО "ДИС ПРОЕКТ"		