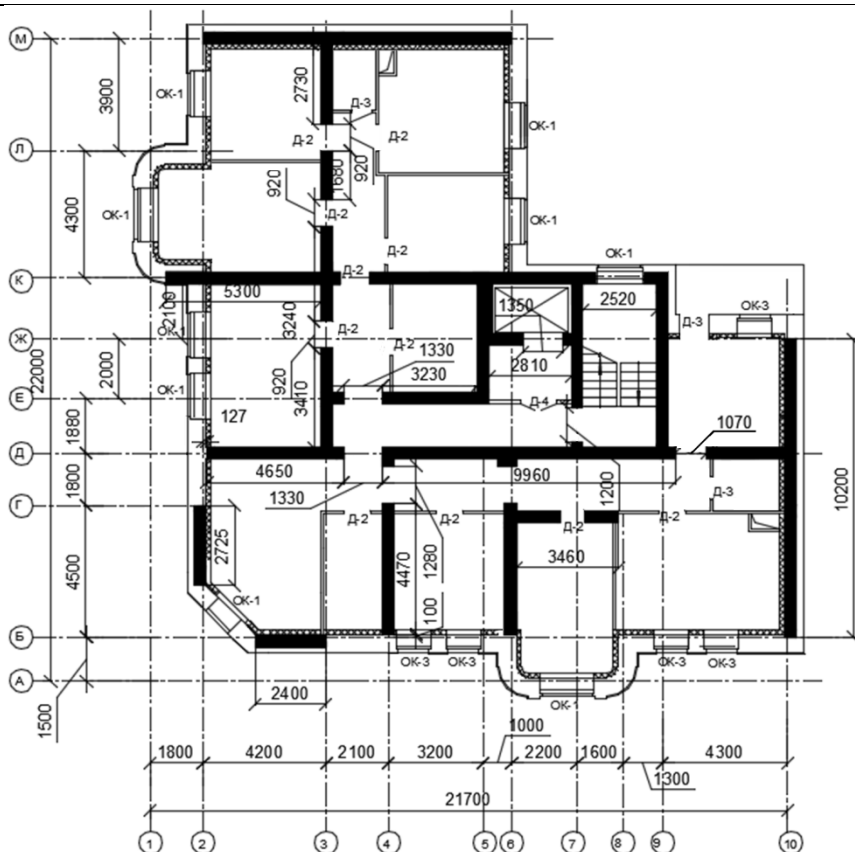


Задание		Факультет	ИСА	Курс		Группа	
Ф.И.О. преподавателя				Дата выдачи			
Ф.И.О. студента				Дата защиты			

Данные для проектирования:

Место строительства	Мурманск
Количество этажей	8
Высота этажа, Нэт, м	3.0
Грунт, отметка поверхности, нгр, м	(супесь) -1,3
Высота подвального этажа, Нп, м	3.1
Толщина монолитных железобетонных стен, $b_{ст}$, мм	210
Толщина монолитного перекрытия, мм	190
Толщина стен подвала, Вп, мм	280
Сечение колонн А×В, мм	360×360
Сечение монолитных балок, Нб×Вб, мм	360×250
Толщина фундамента, Нф, мм	600
Класс используемого бетона	В22,5
Диаметр / шаг рабочей арматуры стен, мм	22/250
Диаметр / шаг рабочей арматуры сеток перекрытия, мм	18/210
Температура бетона после укладки (зима), °С	6
Темп возведения типового этажа, дни	8
Производитель опалубки	Агрисовгаз

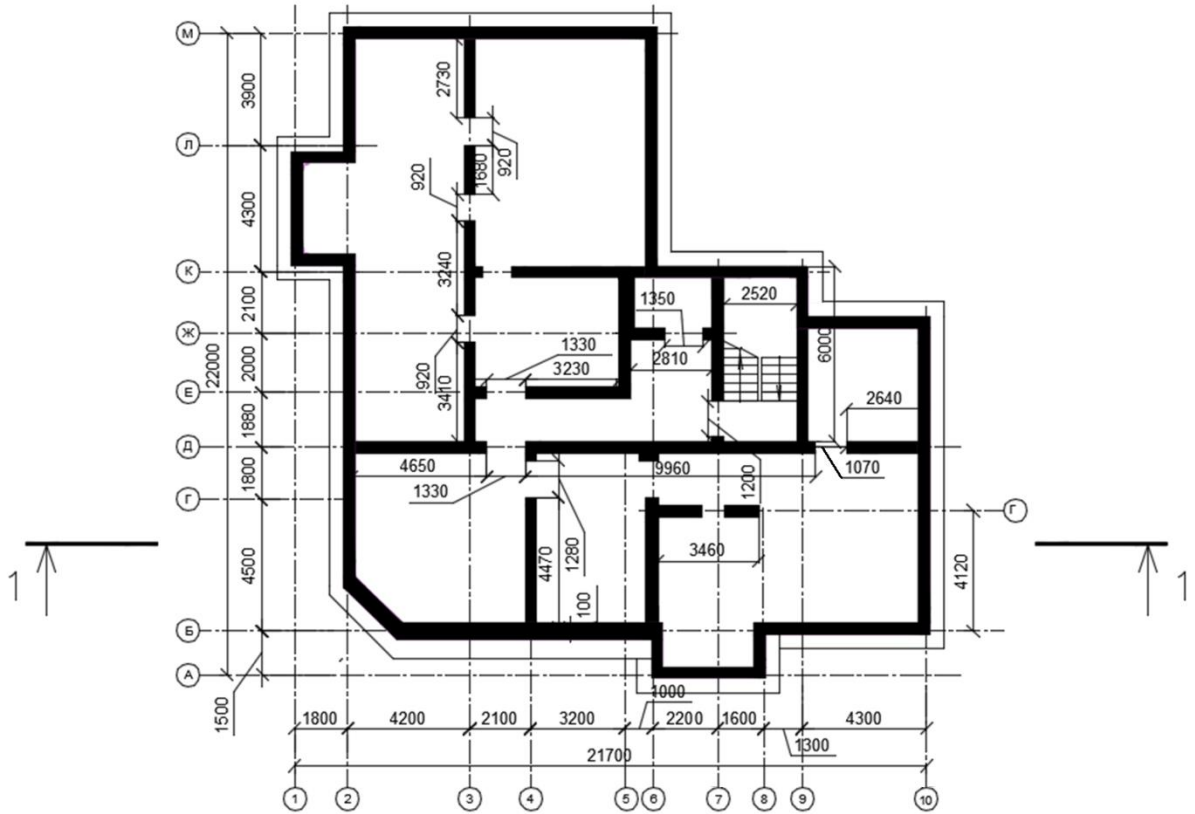
План типового этажа здания:



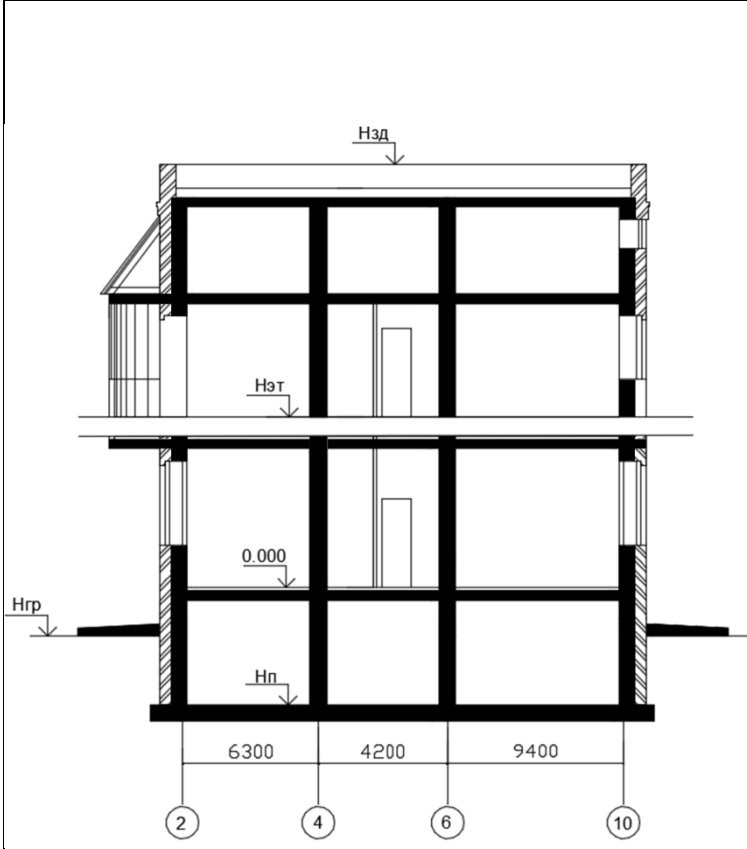
Высота этажа, м	Маркировка окон и дверей						
	ОК-1	ОК-2	ОК-3	Д-1	Д-2	Д-3	Д-4
2,7 – 2,9	15 – 15	15 – 21	15 – 7,5	21 – 9С	21 – 9Г	21 – 8Г	21 – 15С
3,0 – 3,3	18 – 15	18 – 21	18 – 7,5	24 – 9С	24 – 9Г	24 – 8Г	24 – 15С

Г – глухая дверь;
С – остекленная дверь

План подвального этажа:



Разрез 1-1:



Разрез по стене:

