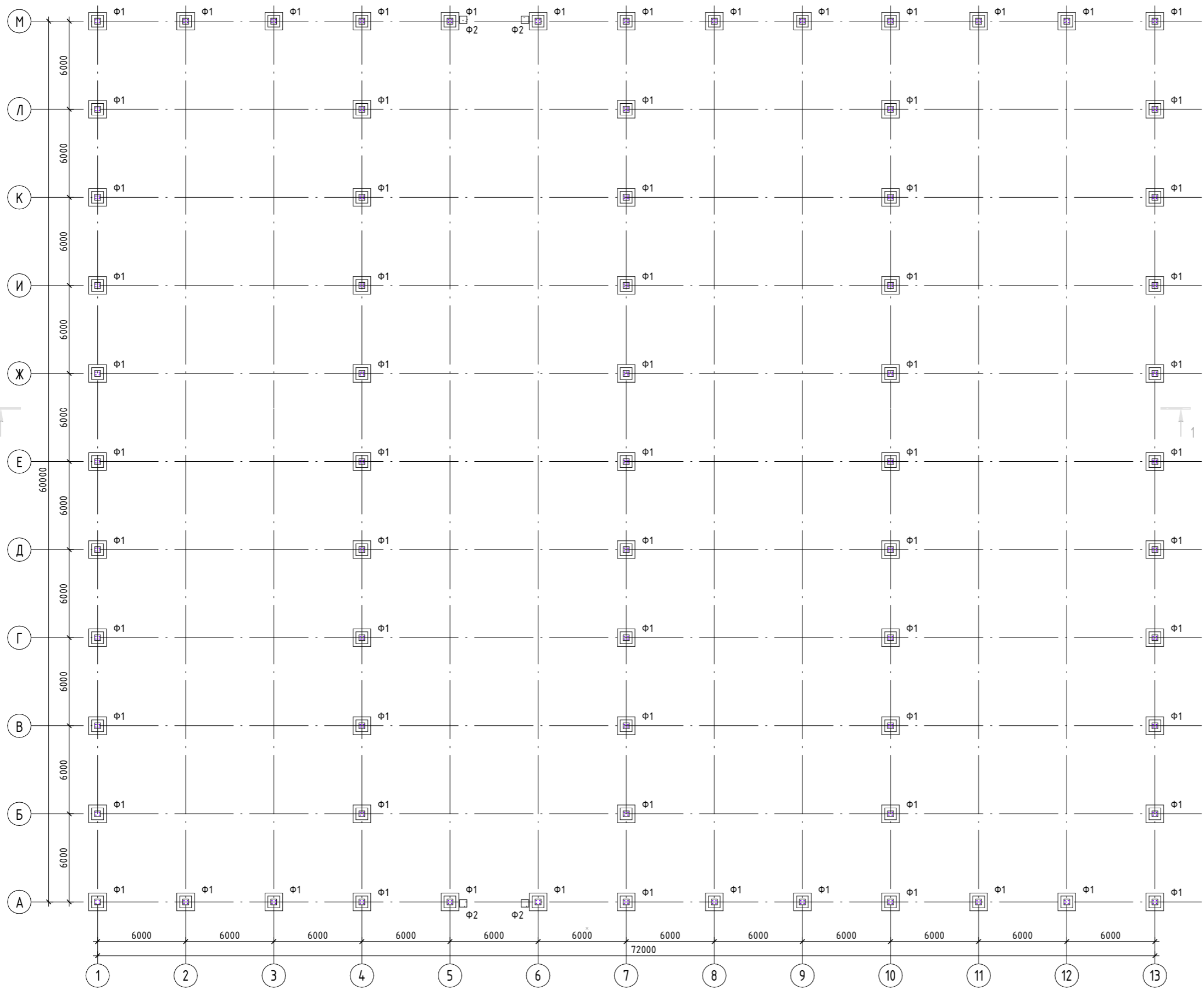
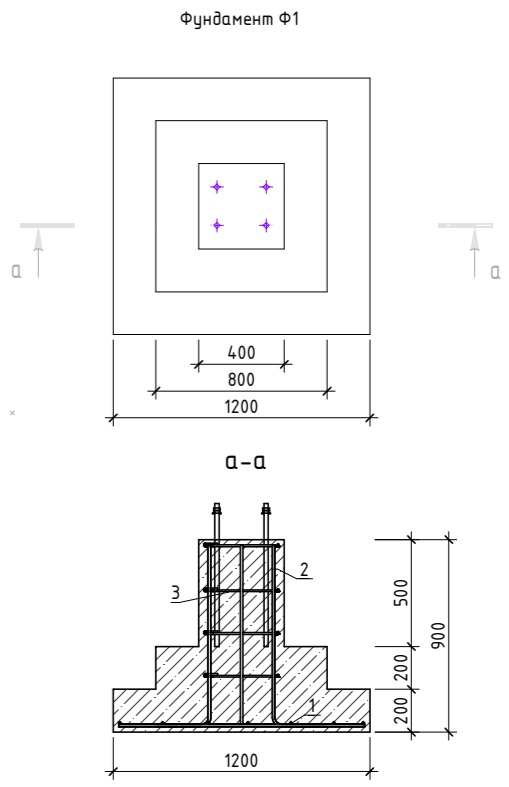


# Схема расположения фундаментов на отм. -0.900

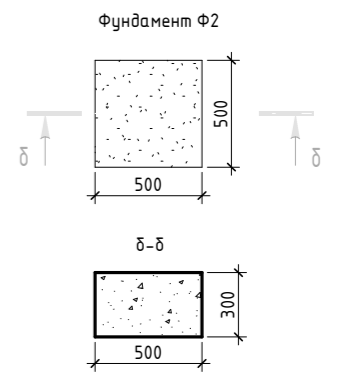


Ведомость расхода стали, кг

Марка конструкции	Изделия арматурные				ВСЕГО
	Арматура класса				
	A240		A400		
	ГОСТ 5781-82	ГОСТ 5781-82	ГОСТ 5781-82	ГОСТ 5781-82	
	φ8	Итого	φ12	Итого	
Ф1	167,6	167,6	1638,7	1638,7	1806,2



Объем бетона В20 на фундамент Ф1 (1шт) - 0,5 м³  
Общий объем бетона В20 - 35,5 м³



Объем бетона В20 на фундамент Ф2 (1шт) - 0,075 м³  
Общий объем бетона В20 - 0,3 м³

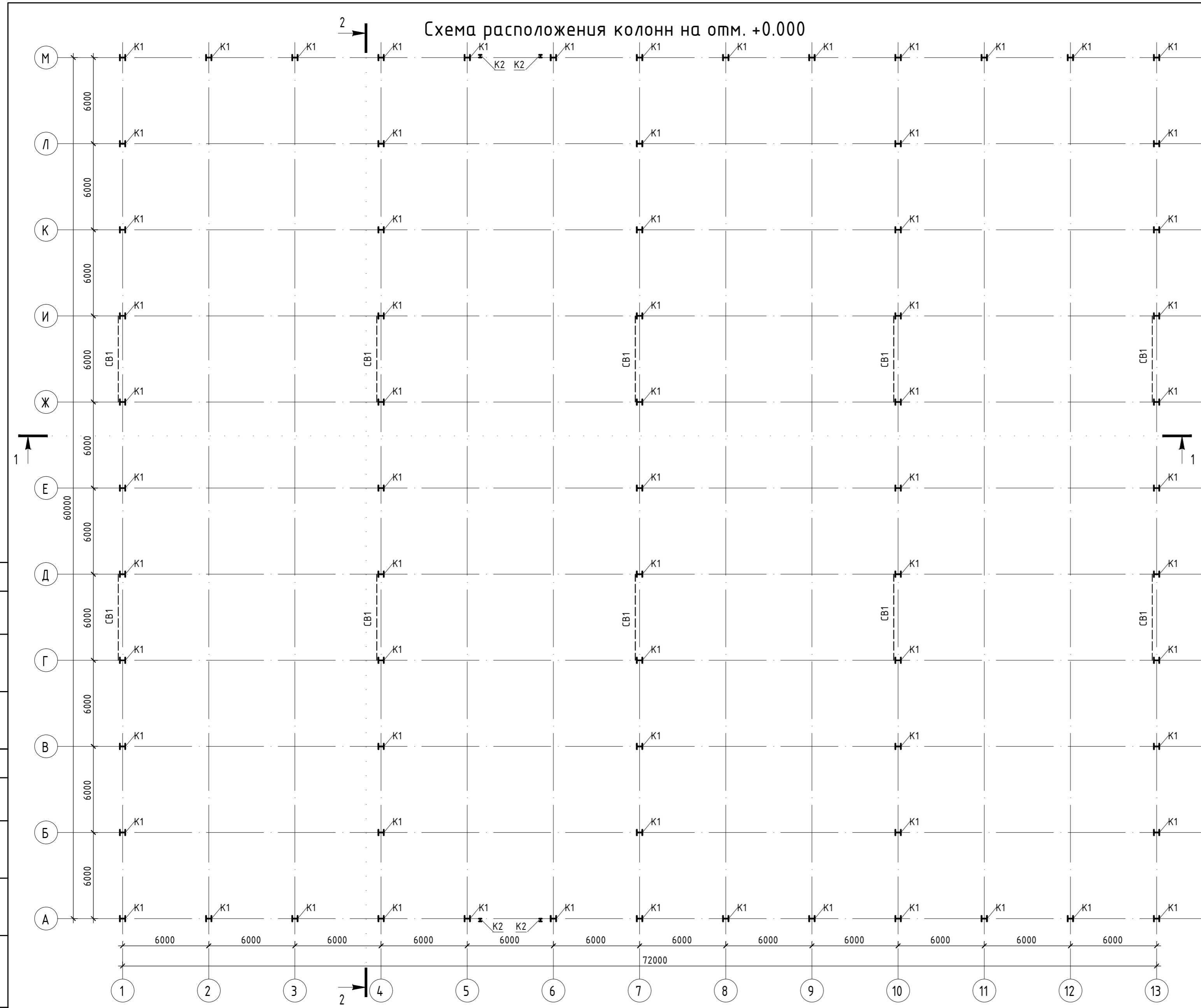
## Спецификация монолитных конструкций

\* - см. ведомость деталей, \*\* - стержни даны в погонных метрах с учетом нахлеста 10%

Поз.	Обозначение	Наименование	Кол-во, шт	Масса ед, кг	Примечание
	ГОСТ 5781-82	φ12 A400 L= 1150	994	1,1	1093,4
*	ГОСТ 5781-82	φ12 A400 L= 1080	568	0,96	545,28
*	ГОСТ 5781-82	φ8 A240 L= 1490	284	0,59	167,56

Изм.	Кол.уч.	Лист	№ док.	Подп.	Дата
Стация					
Лист					
Листов					
П 01					
Схема расположения фундаментов					

### Схема расположения колонн на отм. +0.000



Номер или размеры профиля	Масса металла по элементам конструкций, т					Общая масса, т
	Балки	Колонны	Связи	Фермы	Настилы	
Двутавры стальные горячекатаные (СТО АСЧМ 20-93) <По категории>						
20К1	0	0,76	0	0	0	0,76
30Б1	4,96	0	0	0	0	4,96
40К1	0	109,34	0	0	0	109,34
						115,06
Профили стальные гнутые замкнутые сварные прямоугольные (ГОСТ 30245-2003) С345						
80х60х4	0	0	0	0,58	0	0,58
100х60х4	0	0	0	9,43	0	9,43
100х60х5	18,28	0	0	0	0	18,28
140х120х8	0	0	0	16,56	0	16,56
160х120х8	0	0	0	21,6	0	21,6
						66,45
Узлы стальные горячекатаные равнополочные (ГОСТ 8509-93) С345						
75х6	0	0	7,27	0	0	7,27
90х7	0	0	1,88	0	0	1,88
						9,15
Швеллеры стальные горячекатаные (ГОСТ 8240-97) С345						
24П	4,848	0	0	0	0	4,848
						4,848
Всего масса металла:						239,14

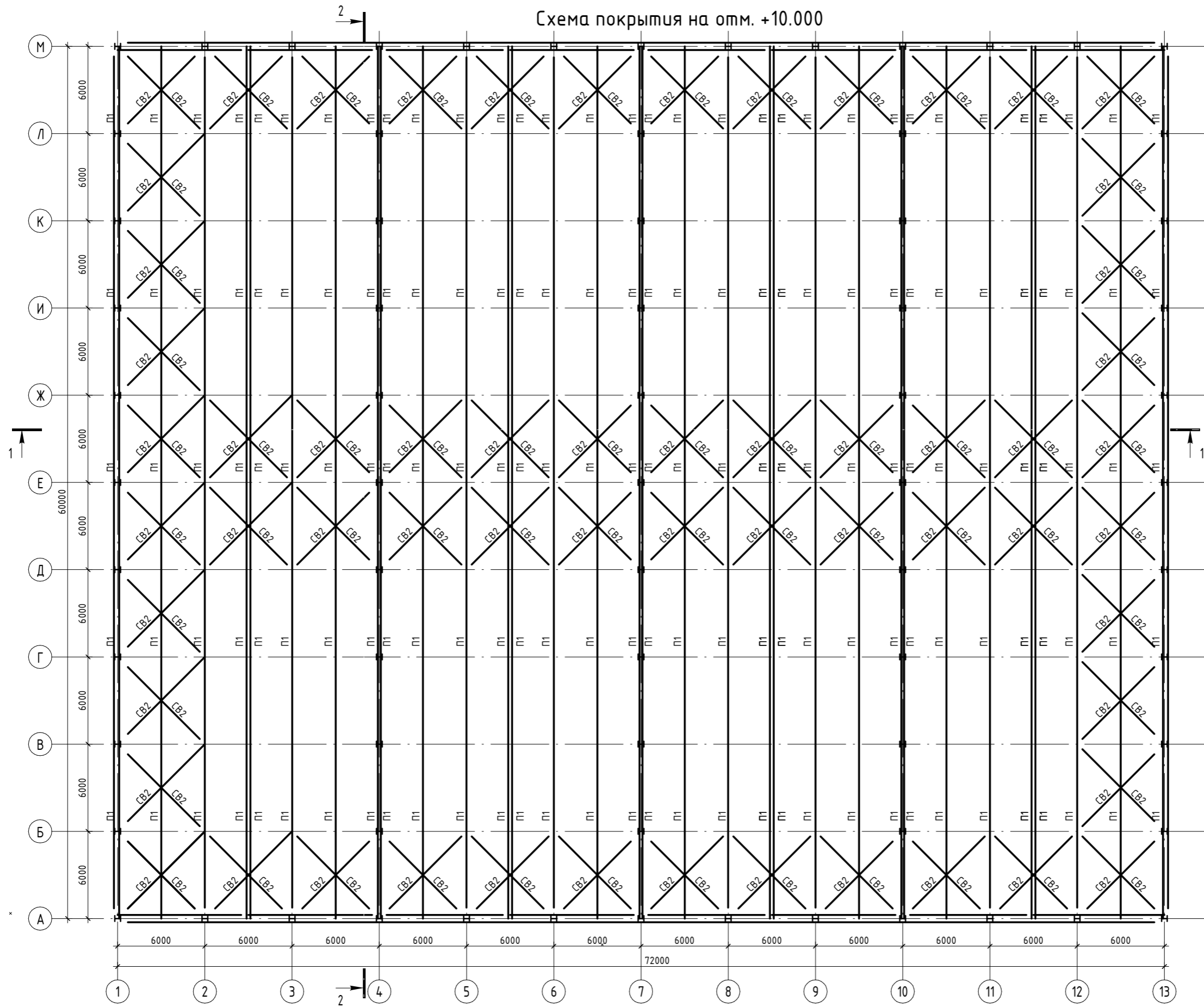
### Спецификация к схеме расположения

Марка	Обозначение	Наименование
n1		
К2	СТО АСЧМ 20-93	20К1
Б1	СТО АСЧМ 20-93	30Б1
К1	СТО АСЧМ 20-93	40К1
СВ2	ГОСТ 8509-93	75х6
С1	ГОСТ 30245-2003	80х60х4
СВ1	ГОСТ 8509-93	90х7
Р1	ГОСТ 30245-2003	100х60х4
РС1	ГОСТ 30245-2003	100х60х5
РФ1	ГОСТ 30245-2003	100х60х5
Нп1	ГОСТ 30245-2003	140х120х8
Вп1	ГОСТ 30245-2003	160х120х8

Составитель	
Проверитель	
Инв. № подл.	
Подп. и дата	
Взам. инв. №	

Изм.	Кол.уч.	Лист	№ док.	Подп.	Дата	Схема расположения колонн	Стадия	Лист	Листов	
							П	02		
							000 "ЭК "Майское"			
Формат А2А										

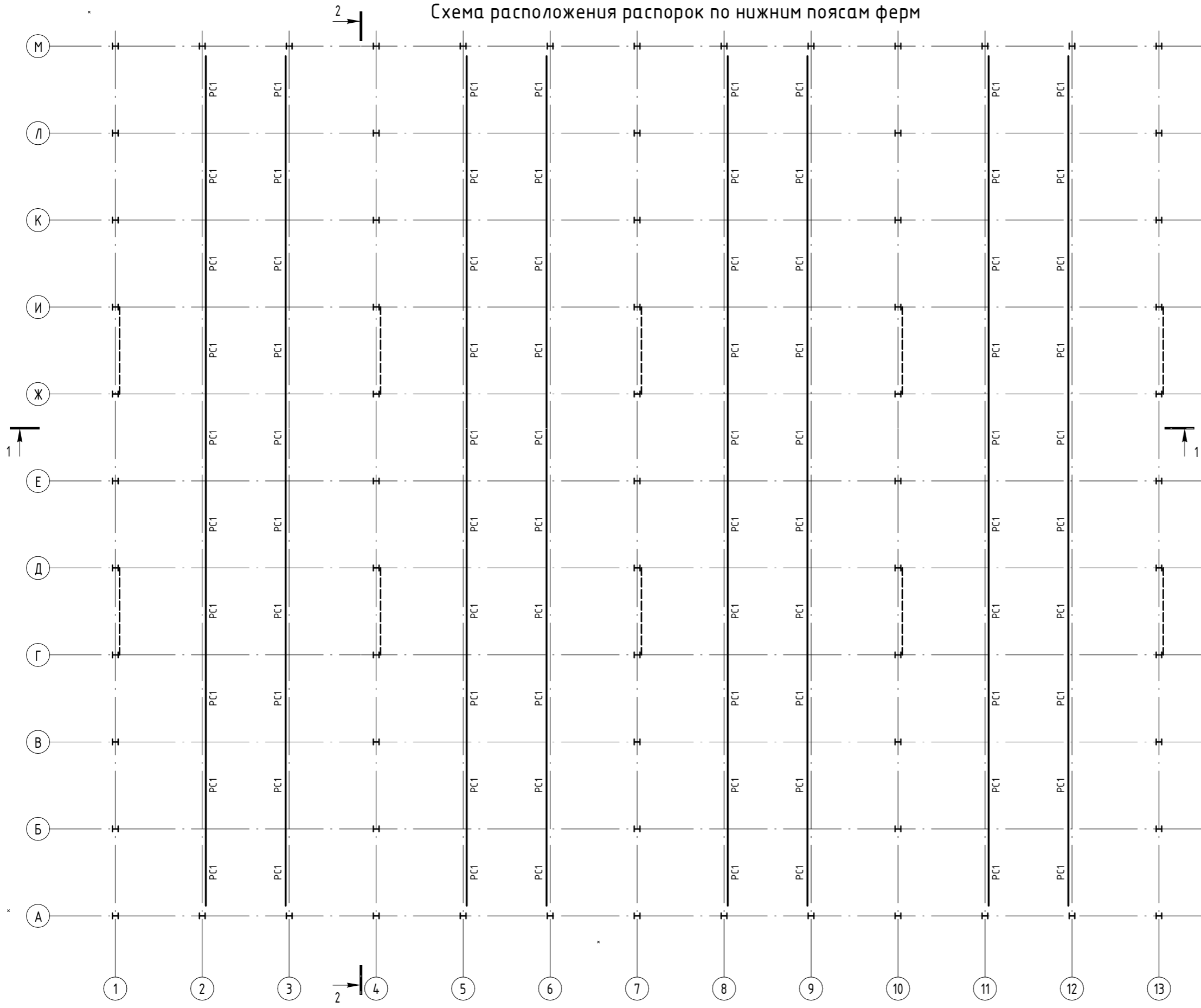
Схема покрытия на отм. +10.000



Согласовано			
Согласовано			
Изм. № подл.	Подл. и дата	Взам. инв. №	

Изм.	Кол.уч.	Лист	№ док.	Подп.	Дата
Схема покрытия по верхним поясам					
Стадия		Лист	Листов		
П		03			

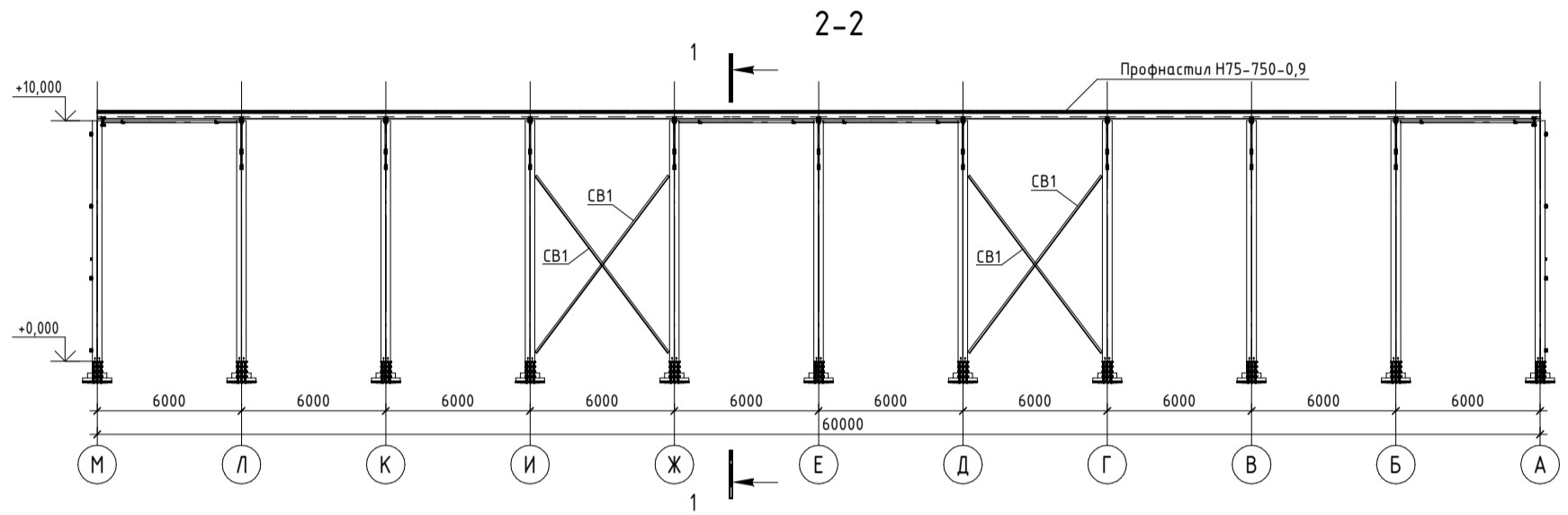
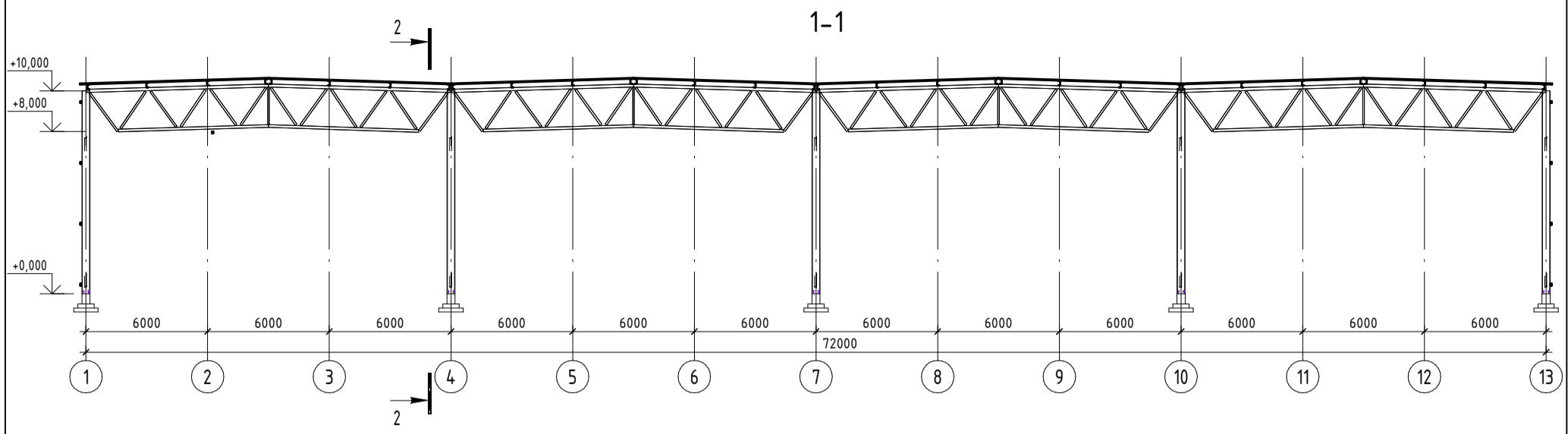
Схема расположения распорок по нижним поясам ферм



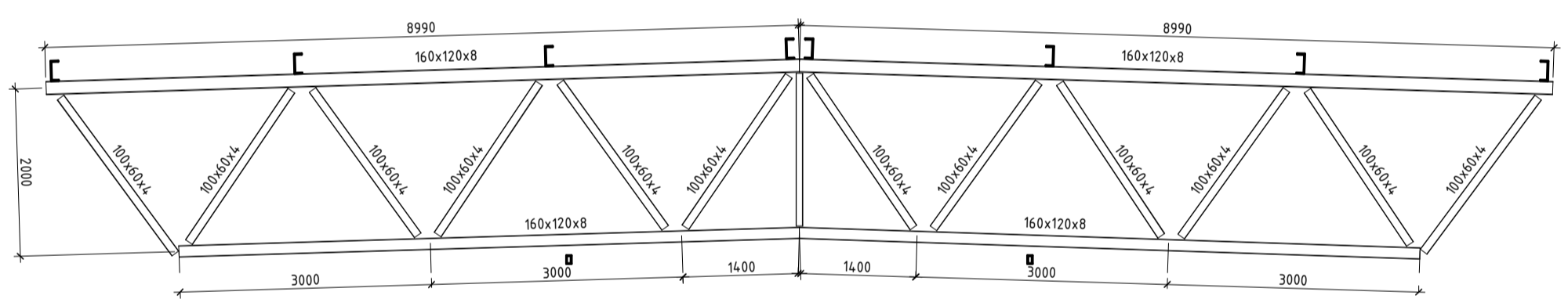
Согласовано				
Согласовано				

Изм. № подл.	Подл. и дата	Взам. инв. №

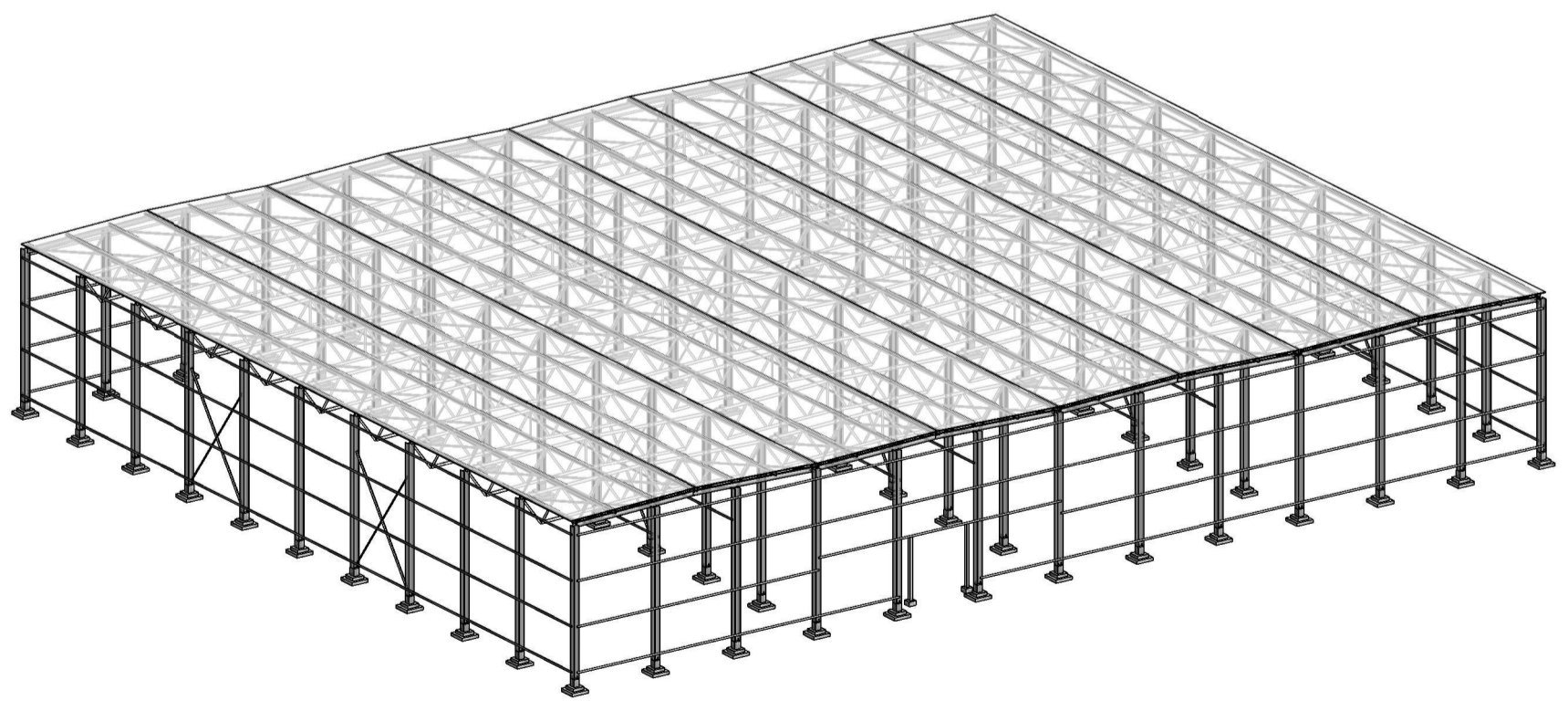
Изм.	Кол.уч.	Лист	№ док.	Подп.	Дата			
Схема расположения распорок по нижним поясам						Стадия	Лист	Листов
						П	04	



Ферма Фр1

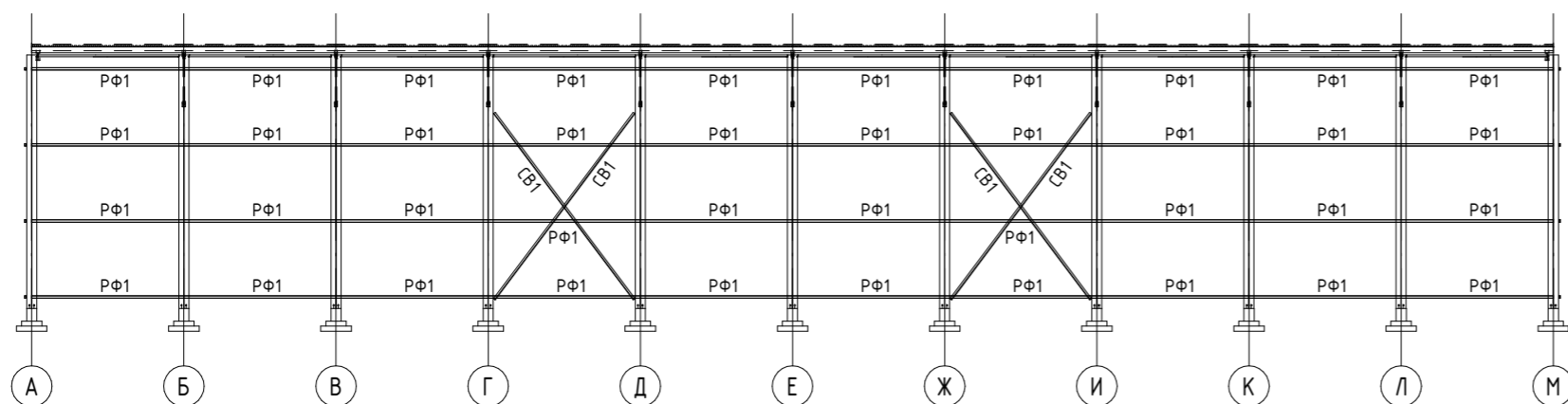
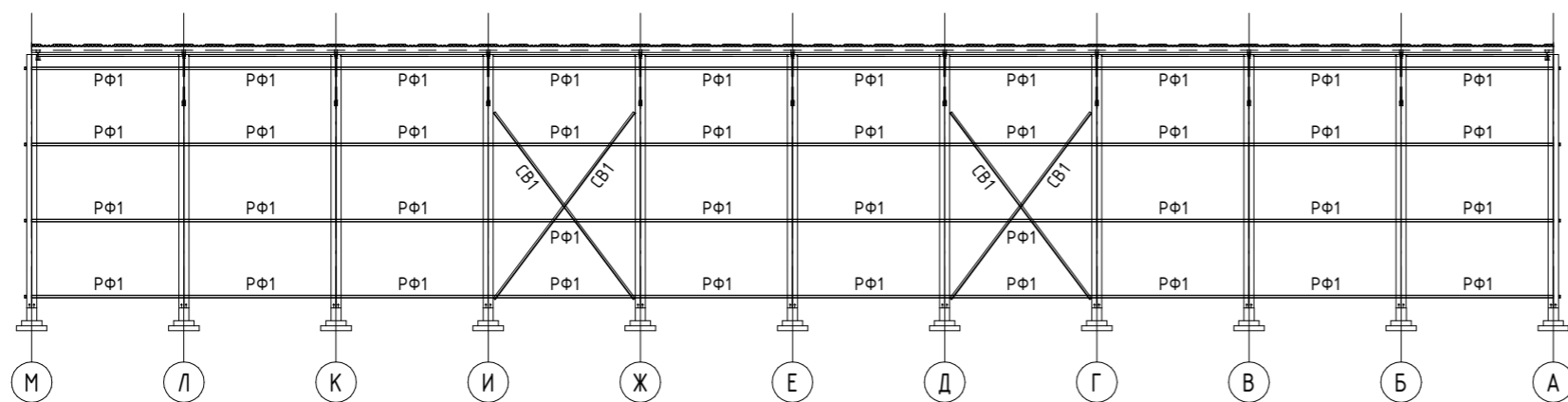
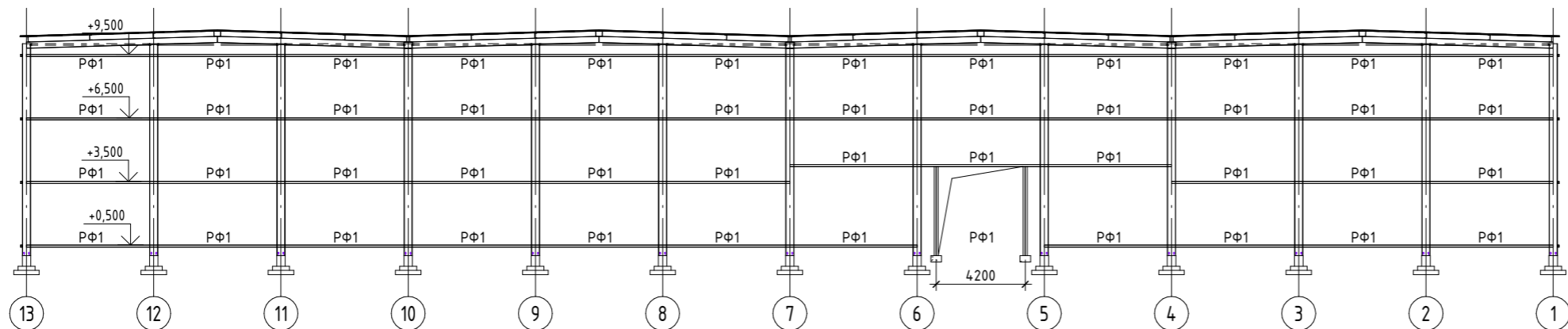
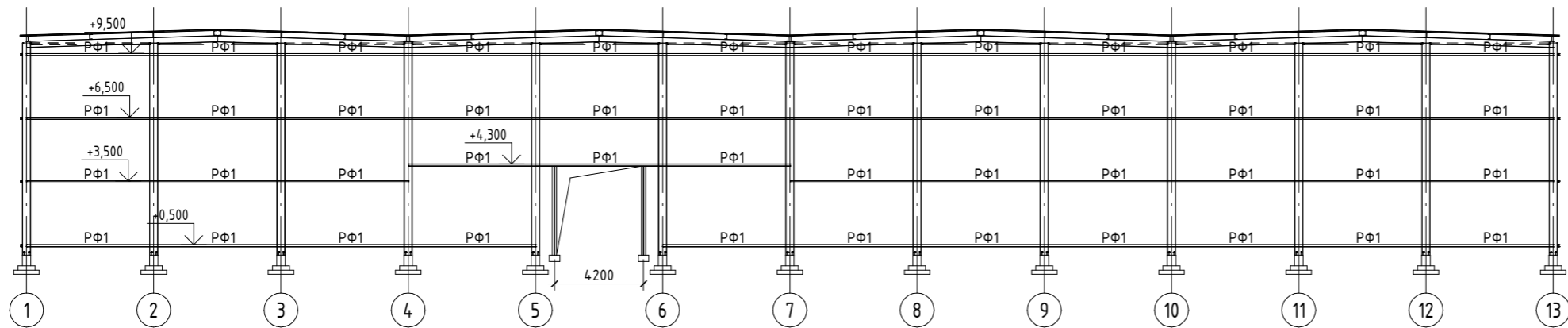


Общий вид



Согласовано	
Согласовано	
Изм. № подл.	Взам. инв. №
	Подл. и дата

Изм.	Кол.уч.	Лист	№ док.	Подп.	Дата			
Разрезы, общий вид						Стадия	Лист	Листов
						П	05	



Создано  
 Согласовано  
 Взам. инв. №  
 Подл. и дата  
 Инв. № подл.

Изм.	Кол.уч.	Лист	№ док.	Подп.	Дата			
						Стадия	Лист	Листов
						П	06	
						Фасады		