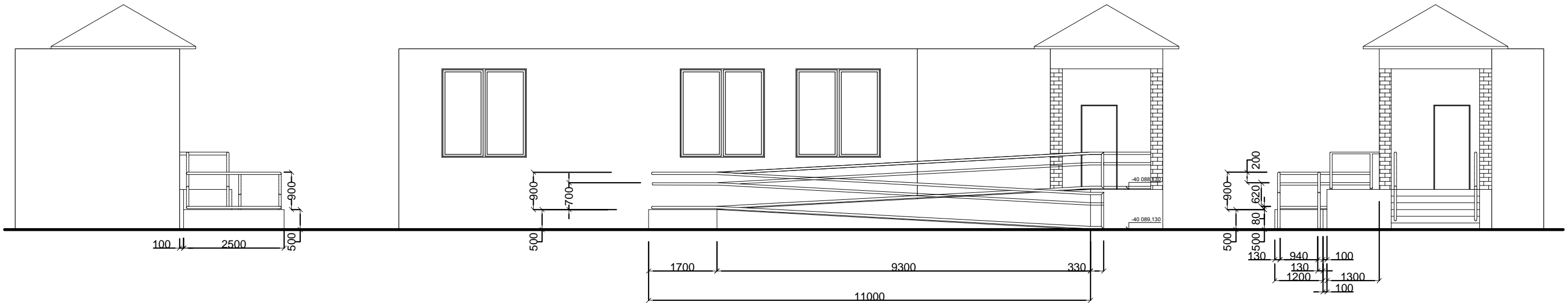


Вид А

Вид Б

Вид В



Общие указания

Согласно СП 59.13330.2016 "Доступность зданий и сооружений для маломобильных групп населения." Актуализированная редакция СНиП 35-01-2001, общие положения:

- Пандус одностороннего движения: сооружение, предназначенное для одновременного перемещения только одного человека, при расстоянии между поручнями 0,9-1,0 м.
- Длина непрерывного марша пандуса не должна превышать 9,0 м, а уклон - не круче 1:20 (5%).
- Длина горизонтальной площадки прямого пандуса должна быть не менее 1,5 м. В верхнем и нижнем окончаниях пандуса следует предусматривать свободные зоны размерами не менее 1,5м.
- Пандусы должны иметь двухстороннее ограждение с поручнями на высоте 0,9 и 0,7 м с учетом технических требований к опорным стационарным устройствам. Расстояние между поручнями пандуса одностороннего движения должно быть в пределах 0,9-1,0 м.
- По продольным краям марша пандуса следует устанавливать бортики высотой не менее 0,05 м.
- Верхний и нижний поручни пандуса должны находиться в одной вертикальной плоскости.
- Размеры длины и высоты поручней всех лестниц и пандусов допускается изменять по месту в пределах $\pm 0,03$ м.
- Поверхность пандуса должна быть нескользкой, выделенной цветом или текстурой, контрастной относительно прилегающей поверхности.
- В качестве поверхности пандуса допускается использовать рифленую поверхность или металлические решетки.

Согласовано

Инв.№ подл. Подпись и дата Взам. инв.№

Фрагмент плана 1 этажа. Центральная входная группа.

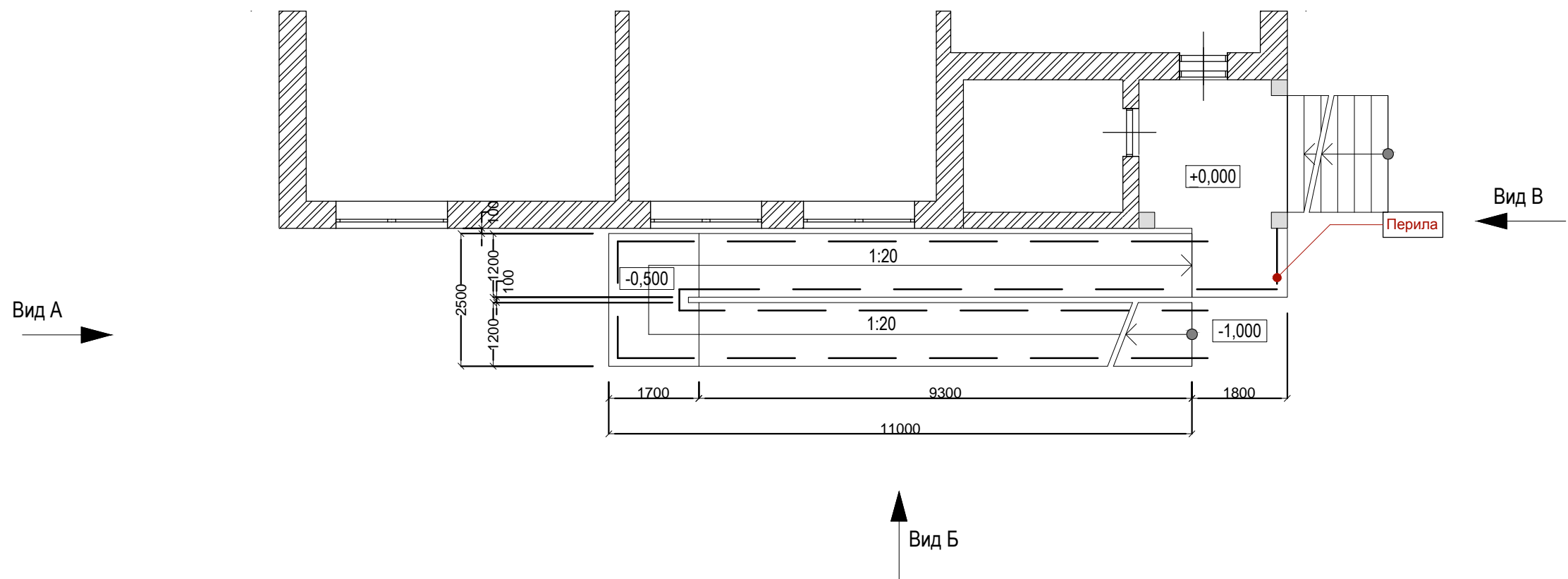
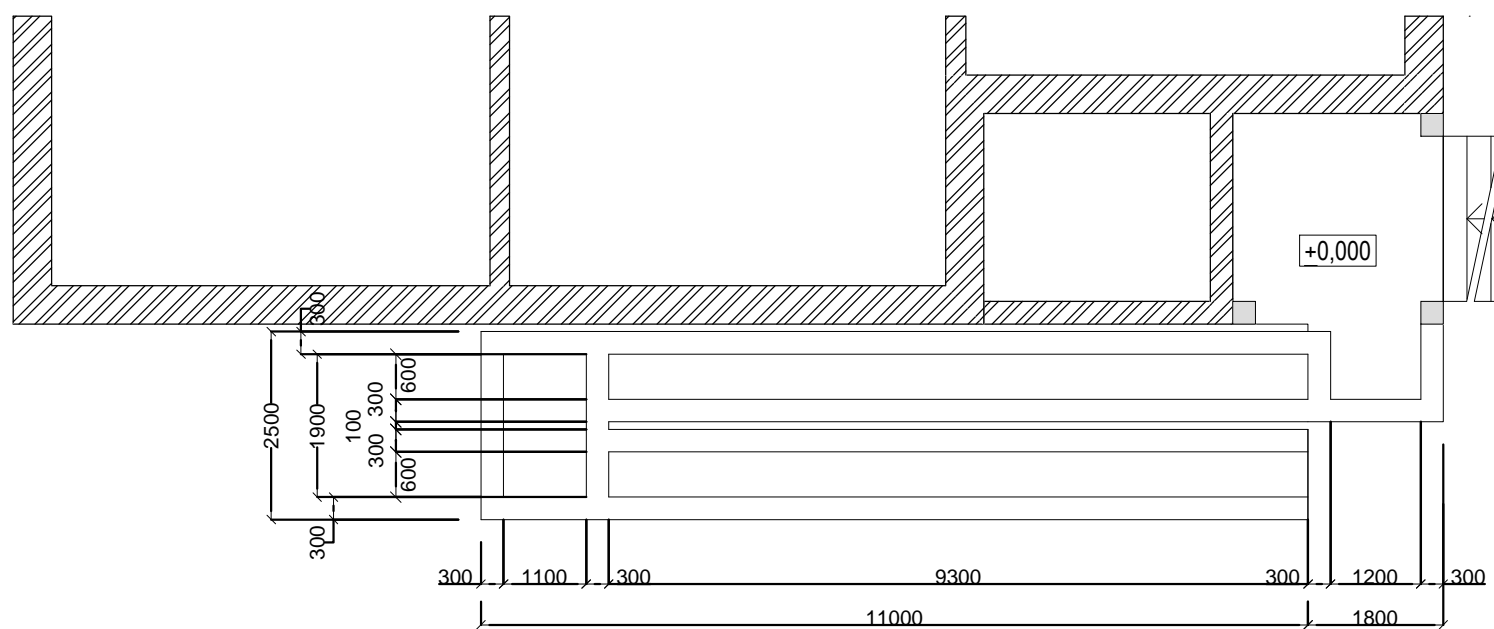


Схема расположения фундаментов пандуса.



Согласовано

Инв.№ подл. Подпись и дата
Взам. инв.№