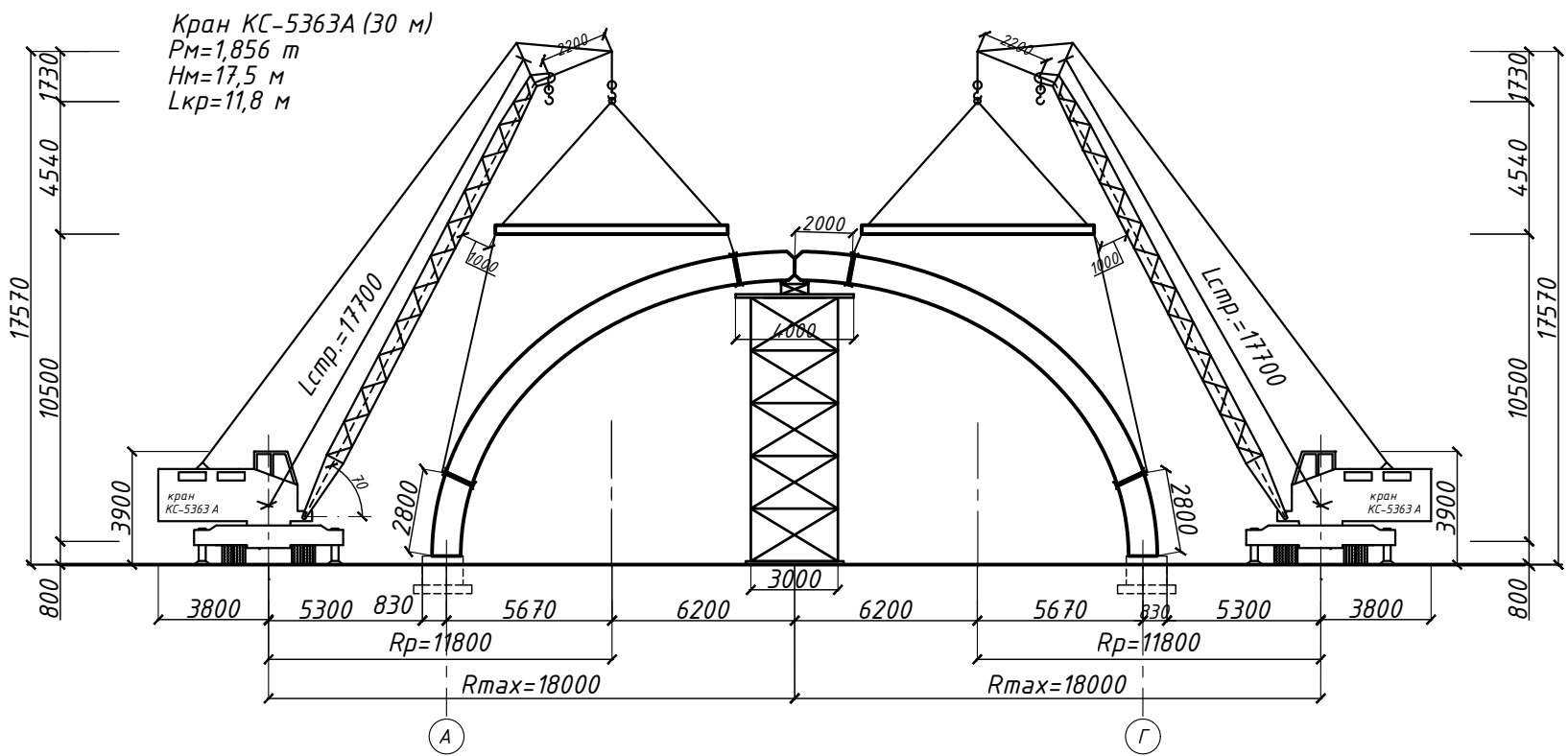
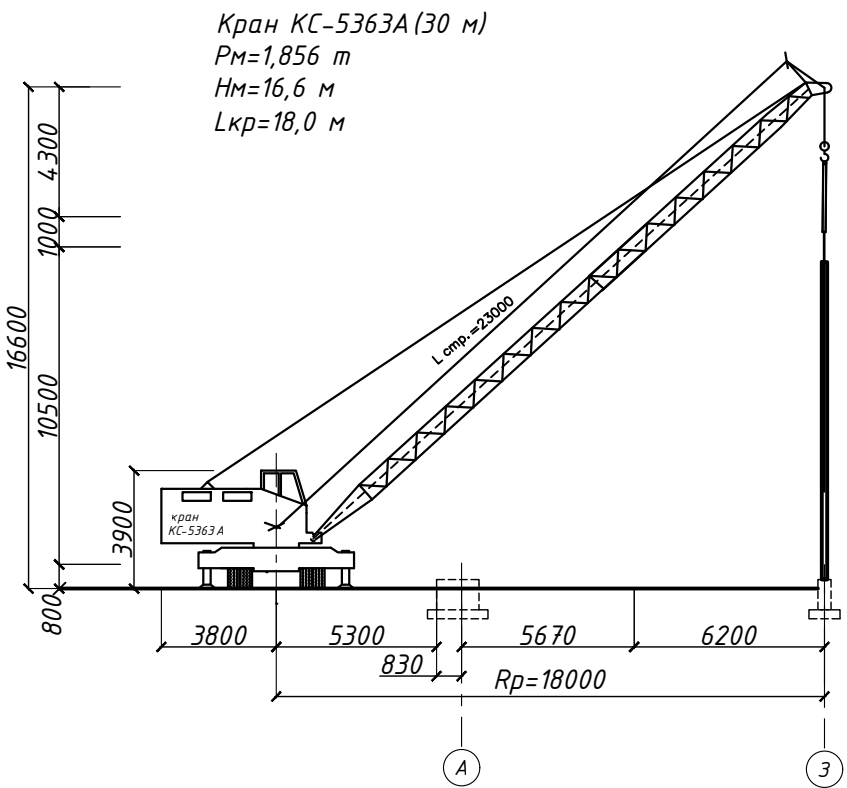


Технологические карты на монтаж несущих конструкций

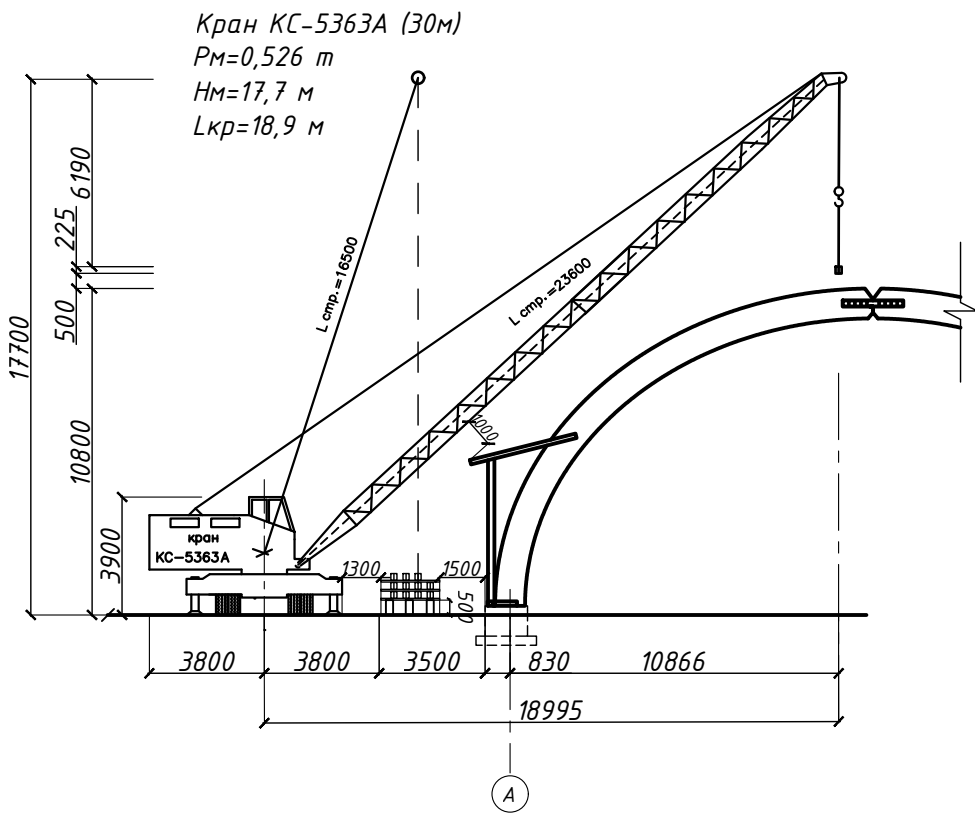
Монтаж полуарок по осям 2-9  
М 1:250



Монтаж полуарок по осям Д-Л  
М 1:250



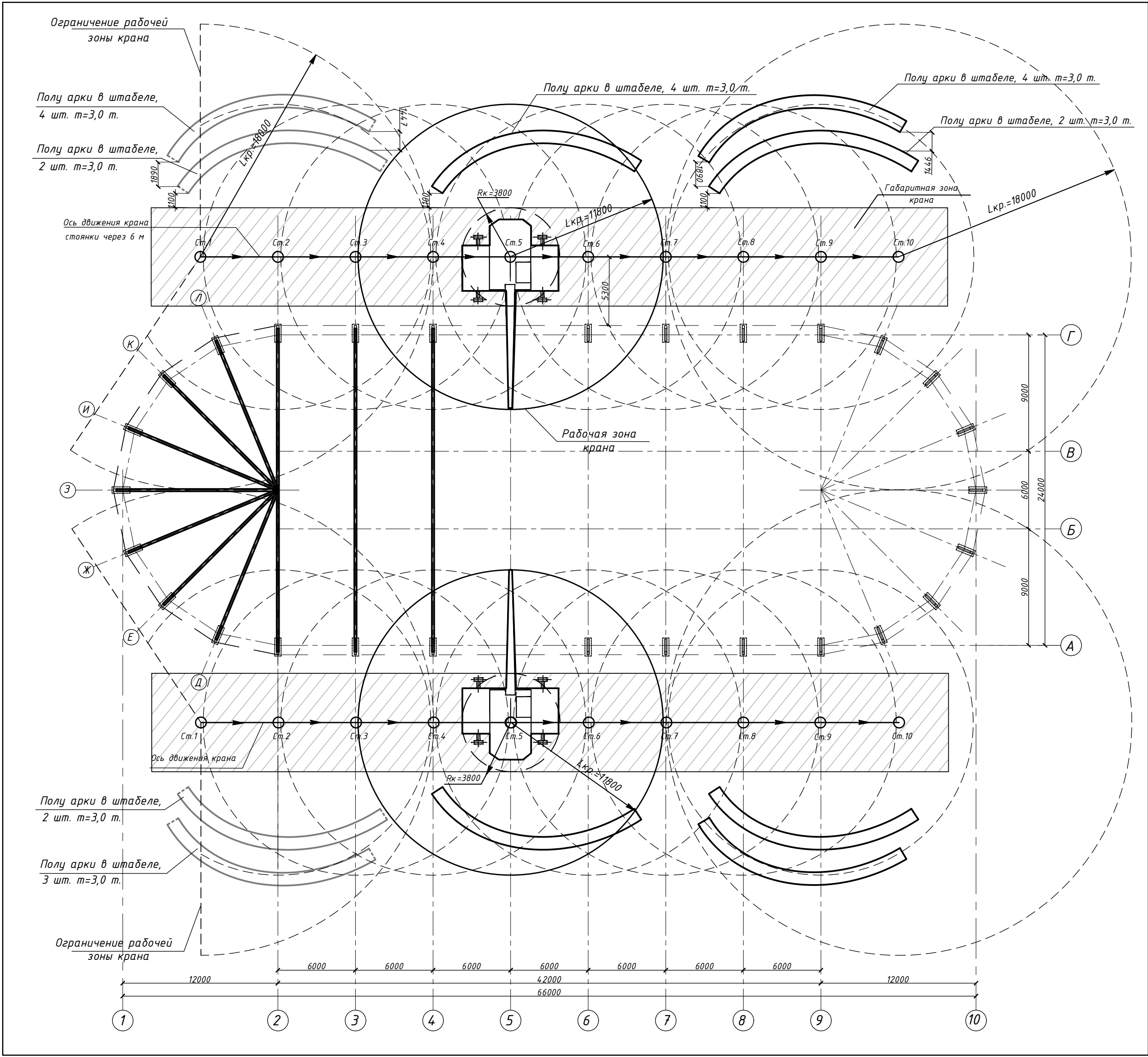
Монтаж прогонов  
М 1:250



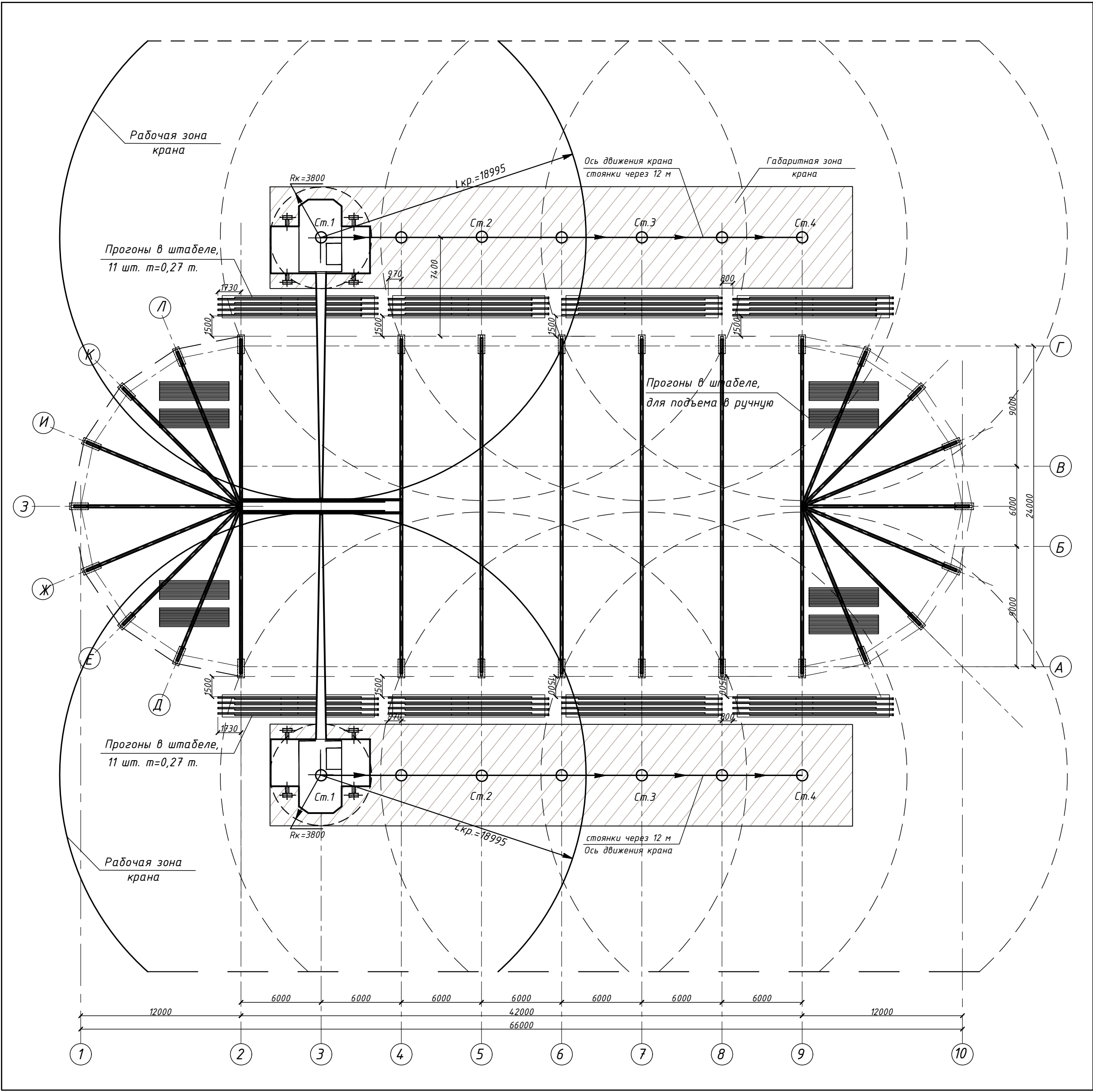
Календарный план

№ п/п	Наименование работ	Ед. изм.	Объем работ	Q чел.-дн.	М. маш.-см.	Марка крана Кол-во	Кол-во смен	Состав комплексных бригад	Т. дн.	АПРЕЛЬ														
										9	10	13	14	15	16	17	20	21	22	23	24	27	28	29
										1	2	3	4	5	6	7	8	9	10	11	12	13	14	15
1	Монтаж полуарок	1 эл.	30	64,35	2,55	КС-5363А 2	1	Рабочие строители 4 разряд - 4, машинист крана 6 разр. - 2.	6															
2	Монтаж стоек и ригелей	1 эл. м³	30 1,62	15 5,5	- -	- -	1 1	Рабочие строители 5 разр. - 2, 4 - 2, 3 - 2 машинист крана 6 разр. - 2.	5															
3	Монтаж прогонов	1 эл.	30	102	2,55	КС-5363А 2	1	Рабочие строители 4 разряд - 2 3 разряд - 2 машинист крана 6 разр. - 2.	7															

Монтаж полуарок. План М1:250



Монтаж прогонов. План М1:400



						ВКР 20.022.19.000.ТСП					
						ПРОЕКТ ТОРГОВО-ВЫСТАВОЧНОГО ЦЕНТРА по адресу : Ростов-на-Дону, ул. Набережная					
Изм.	Колич.	Лист	№ док.	Подпись	Дата	Технология строительного производства			Стадия	Лист	Листов
Зат. кафедры									ВКР	8	10
Рук. диплома											
Н. контр.											
Консультант						Технологические карты на монтаж несущих конструкций кранами; календарный план					
Разработал											