

**АДМИНИСТРАТИВНОЕ ЗДАНИЕ**  
ПО АДРЕСУ: Г. МОСКВА, ВНУТРИГОРОДСКОЕ МУНИЦИПАЛЬНОЕ ОБРАЗОВАНИЕ БАСМАННОЕ, УЛ. БАКУНИНСКАЯ, ВЛ. 13, СТР. 5,  
АРХИТЕКТУРНО-ГРАДОСТРОИТЕЛЬНОЕ РЕШЕНИЕ ОБЪЕКТА





БАЛТИЙСКАЯ СТРОИТЕЛЬНАЯ КОМПАНИЯ-МОСКВА  
ОРДЕНА ПРЕПОДОБНОГО АНДРЕЯ РУБЕВСКОГО

АО "БАЛТИЙСКАЯ СТРОИТЕЛЬНАЯ КОМПАНИЯ-МОСКВА"

## АДМИНИСТРАТИВНОЕ ЗДАНИЕ

ПО АДРЕСУ: Г. МОСКВА, ВНУТРИГОРОДСКОЕ МУНИЦИПАЛЬНОЕ ОБРАЗОВАНИЕ БАСМАННОЕ,  
УЛ. БАКУНИНСКАЯ, ВЛ. 13, СТР. 5,

### АРХИТЕКТУРНО-ГРАДОСТРОИТЕЛЬНОЕ РЕШЕНИЕ ОБЪЕКТА



ЗАКАЗЧИК:  
ЗАО "ЦЕНТРСТРОЙРЕСУРС"

ГЕНЕРАЛЬНЫЙ ДИРЕКТОР:

ЕГОРОВ М.Е.

ПРОЕКТИРОВОЩИК:  
АО "БАЛТИЙСКАЯ СТРОИТЕЛЬНАЯ КОМПАНИЯ-МОСКВА"

ГЕНЕРАЛЬНЫЙ ДИРЕКТОР:

ПЛАКСИН Н.В.

ГЛАВНЫЙ АРХИТЕКТОР ПРОЕКТА:

ЛИТОВСКАЯ М.Б.



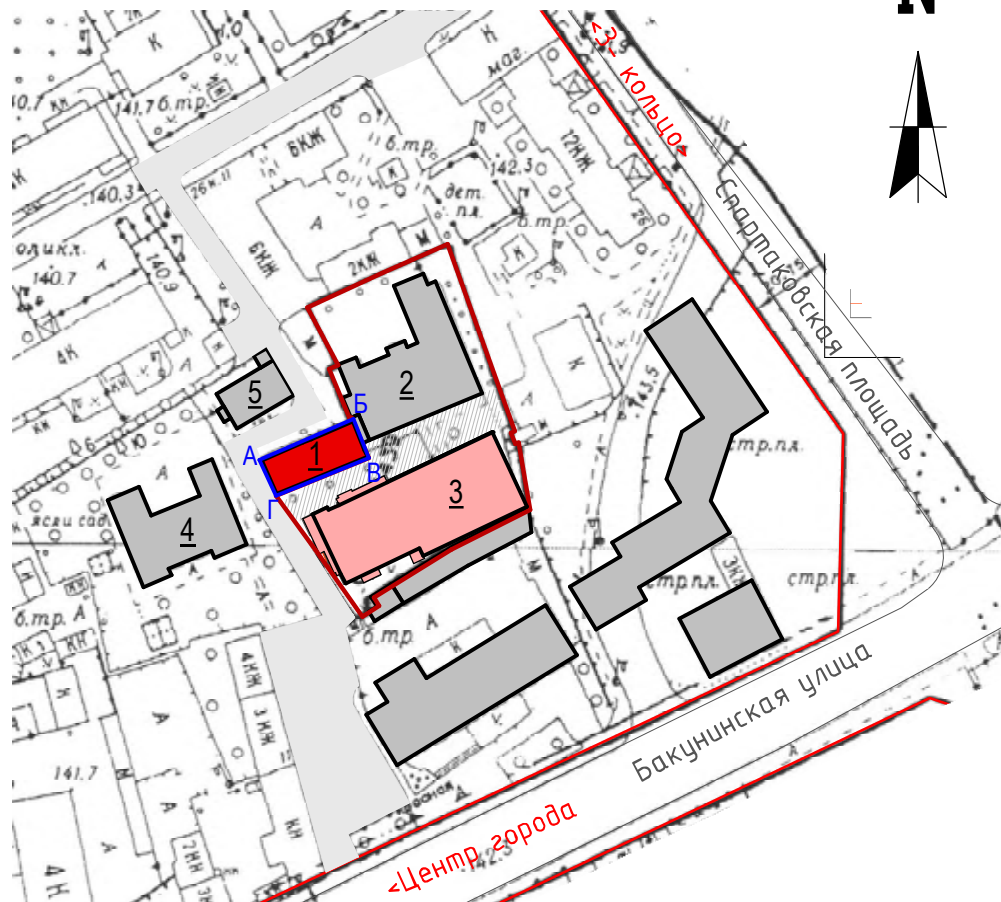
МОСКВА 2016

## СОДЕРЖАНИЕ

Лист	Наименование	Примечание
	Обложка	
	Титульный лист	
1	Содержание	
2	Схема ситуационного плана М 1:2000	
3	Схема планировочной организации земельного участка, совмещенная со схемой транспортной организации территории на основе М 1:500	
4	Схемы разверток фасадов по дворовому и пожарному проездам	
5	Фотофиксация и фотомонтаж	
6	Компьютерная модель 1	
7	Компьютерная модель 2	
8	Компьютерная модель 3	
9	Схемы фасадов Ф-1, Ф-2 на основе М 1:200	
10	Схемы фасадов Ф-3, Ф-4 на основе М 1:200	
11	Фрагмент фасада с обозначением применяемых материалов на основе М 1:20	
12	Схема плана пространства для прокладки коммуникаций на основе М 1:200	
13	Схема плана 1-го этажа на основе М 1:200	
14	Схема плана 2-го этажа на основе М 1:200	
15	Схема плана мансарды на основе М 1:200	
16	Схема плана кровли на основе М 1:200	
17	Схемы разрезов 2-2, 6-6 на основе М 1:200	
18	Схемы разрезов 3-3, 7-7 на основе М 1:200	
19	Пояснительная записка	
20	ТЭП. Схема разреза по существующему зданию	
21.1	Архивная справка. Общий план владения	
21.2	Архивная справка. Планы, фасады, разрезы	
21.3	Архивная справка. Разрезы	
22.1	Планы и экспликация помещений. Приложение к кадастровому паспорту здания	



СХЕМА СИТУАЦИОННОГО ПЛАНА М 1:2000



УСЛОВНЫЕ ОБОЗНАЧЕНИЯ:

- Проектируемое здание
- Строящееся здание
- Существующие здания
- Проектируемый пожарный проезд
- Границы участка в литерях А-Б-В-Г
- Существующий дворовый проезд

ЭКСПЛИКАЦИЯ:

1. Проектируемое административное здание (3эт.)
2. Здание образовательного учреждения (4эт.)
3. Спортивное сооружение (3эт.)
4. Здание детского сада (2эт.)
5. Административное здание (1,5эт.)



**N**

# СХЕМА ПЛАНИРОВОЧНОЙ ОРГАНИЗАЦИИ ЗЕМЕЛЬНОГО УЧАСТКА, СОВМЕЩЕННАЯ СО СХЕМОЙ ТРАНСПОРТНОЙ ОРГАНИЗАЦИИ ТЕРРИТОРИИ НА ОСНОВЕ М 1:500

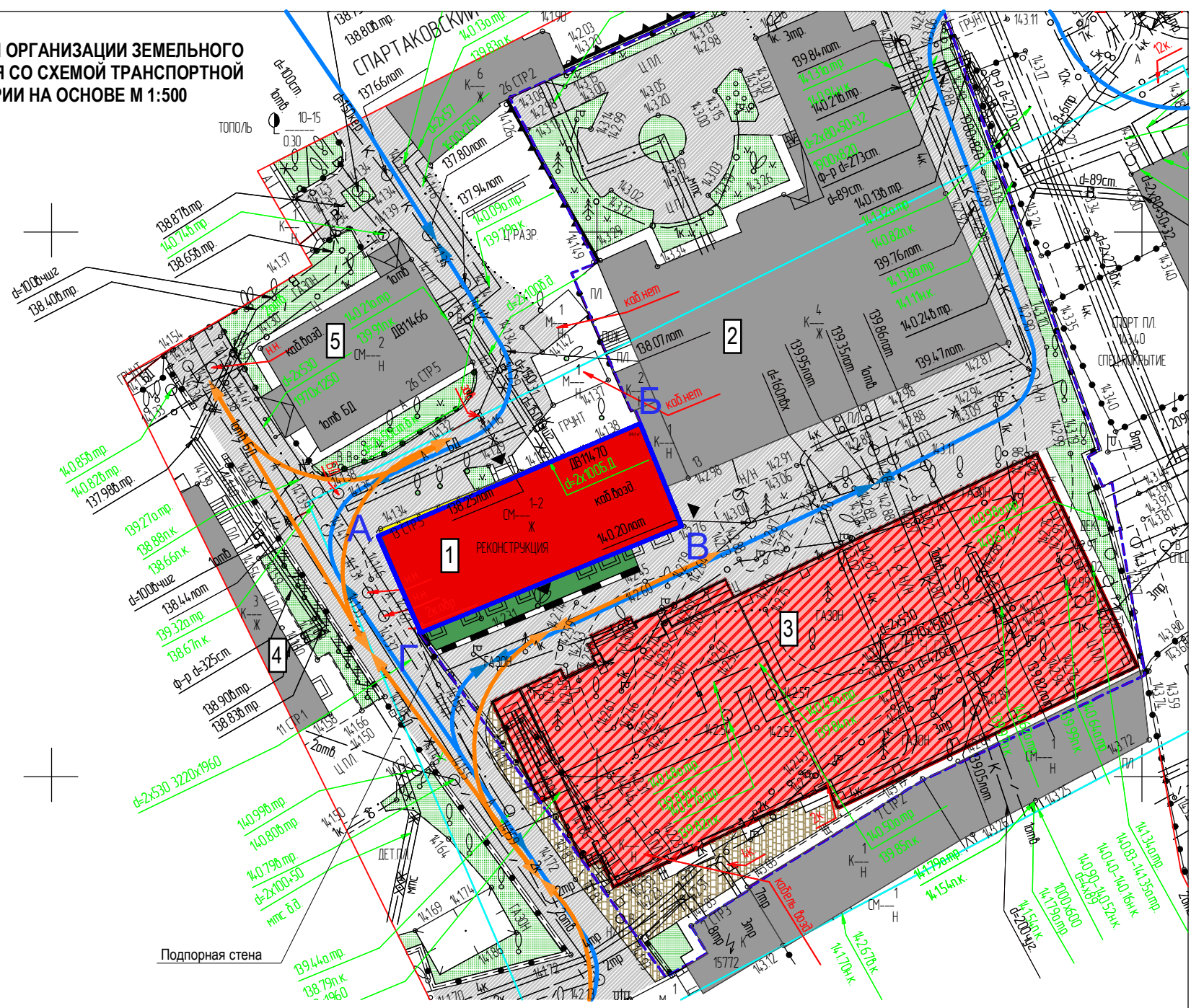


## УСЛОВНЫЕ ОБОЗНАЧЕНИЯ:

- Проектируемое здание
- Строящееся здание
- Снос
- Существующие здания
- Проезды
- Границы участка в литерях А-Б-В-Г
- Границы участка МГЮА
- Газон (существующий)
- Газон (проектируемый)
- Отмостки, грунт и др.
- Мощение тротуаров
- Путь движения пожарной техники
- Путь движения легкового транспорта
- Вход / эвакуационный выход

## ЭКСПЛИКАЦИЯ:

1. Проектируемое административное здание (3эт.)
2. Здание образовательного учреждения (4эт.)
3. Спортивное сооружение (3эт.)
4. Здание детского сада (2эт.)
5. Административное здание (1,5эт.)



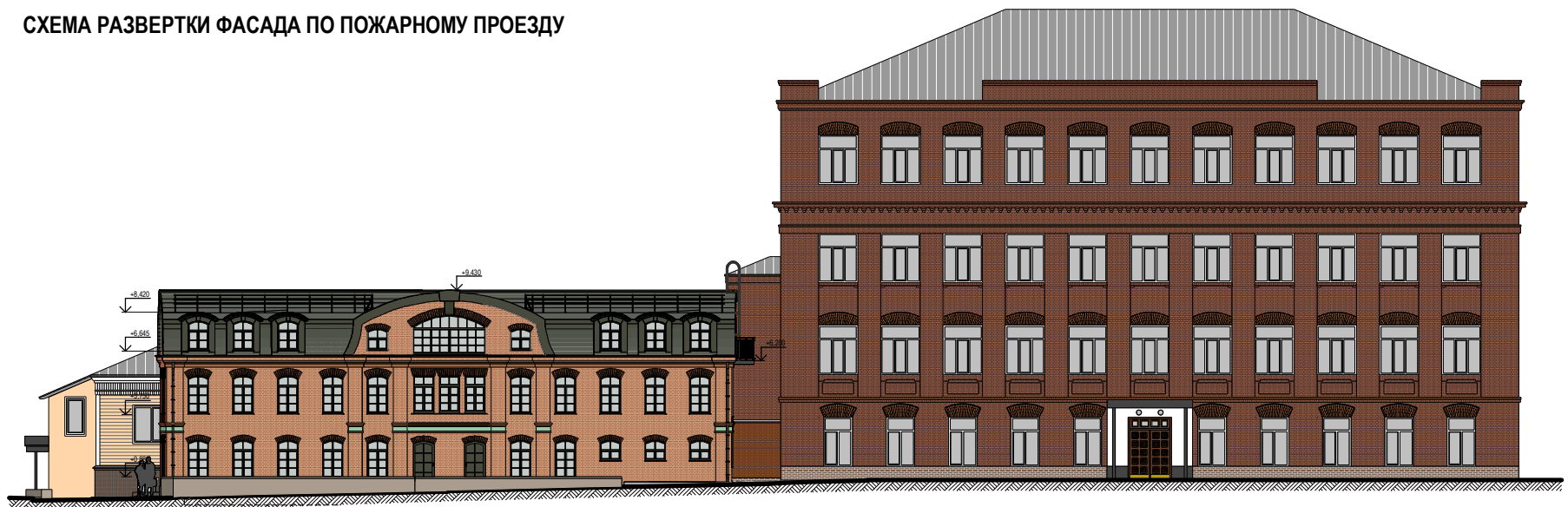
АДМИНИСТРАТИВНОЕ ЗАДАНИЕ ПО АДРЕСУ:  
Г. МОСКВА, ВНУТРИГОРОДСКОЕ МУНИЦИПАЛЬНОЕ ОБРАЗОВАНИЕ БАСМАННОЕ,  
УЛ. БАКУНИНСКАЯ, ВЛ. 13, СТР. 5.

СХЕМА ПЛАНИРОВОЧНОЙ ОРГАНИЗАЦИИ ЗЕМЕЛЬНОГО УЧАСТКА,  
СОВМЕЩЕННАЯ СО СХЕМОЙ ТРАНСПОРТНОЙ ОРГАНИЗАЦИИ  
ТЕРРИТОРИИ НА ОСНОВЕ М 1:500

СХЕМА РАЗВЕРТКИ ФАСАДА ПО ДВОРОВОМУ ПРОЕЗДУ



СХЕМА РАЗВЕРТКИ ФАСАДА ПО ПОЖАРНОМУ ПРОЕЗДУ



ФОТОФИКСАЦИЯ 1



ФОТОФИКСАЦИЯ 2



ФОТОМОНТАЖ 1



ФОТОМОНТАЖ 2



КОМПЬЮТЕРНАЯ МОДЕЛЬ 1

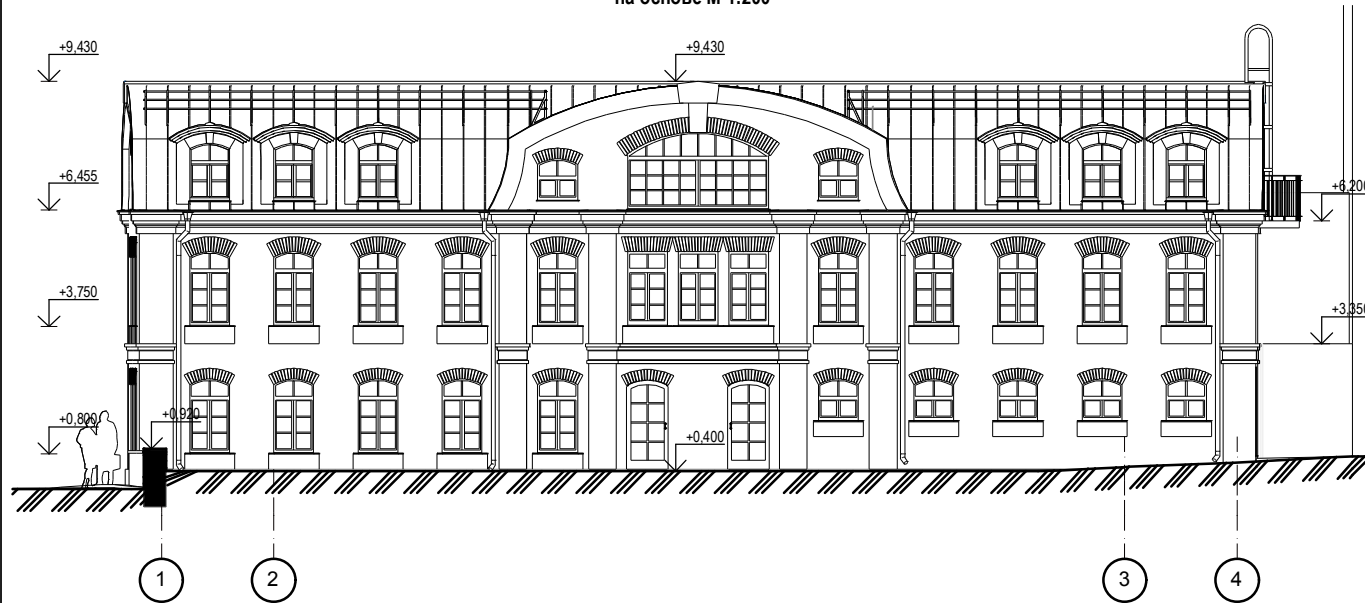




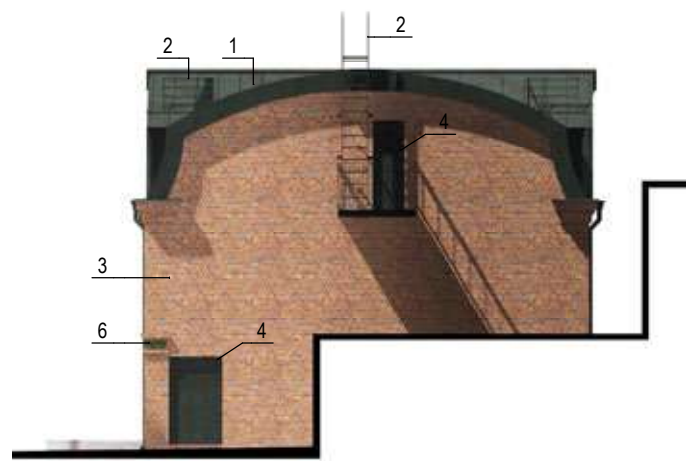
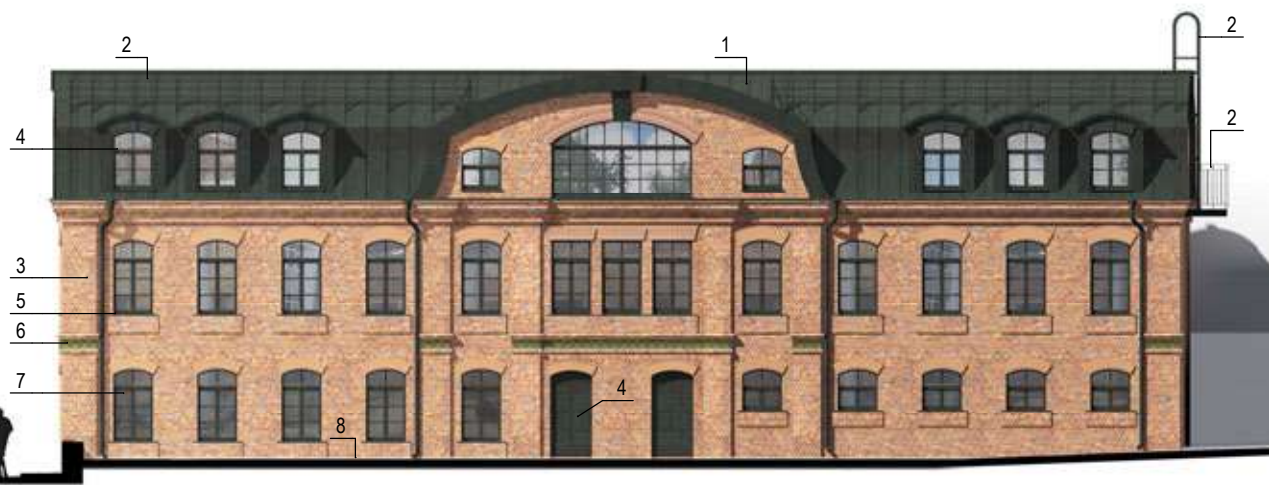
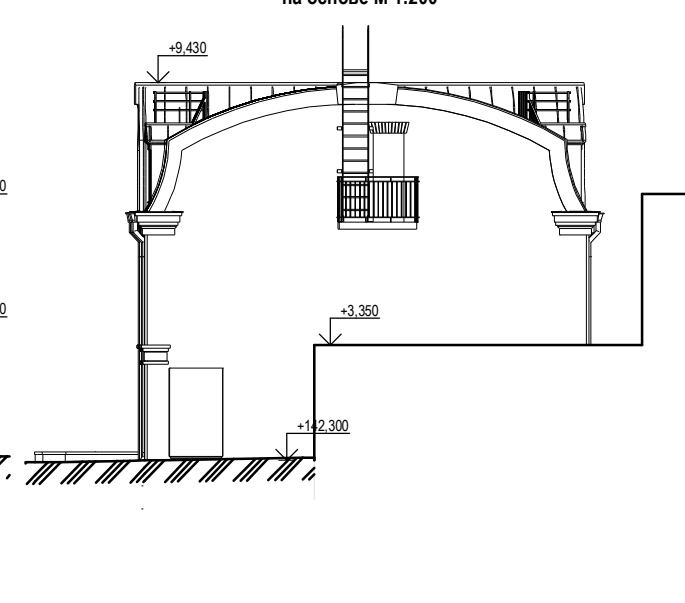




**СХЕМА ФАСАДА Ф-1**  
на основе М 1:200



**СХЕМА ФАСАДА Ф-2**  
на основе М 1:200



- |   |   |  |   |
|---|---|--|---|
| <p><b>1</b> Фальцевая кровля - Патинированная медь/ Оцинкованная сталь с полимерным покрытием RAL 7022</p> <p><b>2</b> Ограждения кровли со снегозадержателем, переходные мостики, кровельные лестницы - Оцинкованная сталь окрашенная RAL 7022</p> | <p><b>3</b> Отделка фасада - Кирпич облицовочный пустотелый красный</p> <p><b>4</b> Оконные рамы RAL 7022</p> | <p><b>5</b> Отливы RAL 7022 - Оцинкованная сталь с полимерным покрытием</p> <p><b>6</b> Декоративные элементы RAL 6016 - Изразцы</p> | <p><b>7</b> Остекление - Стекло триплекс тонировка Grey</p> <p><b>8</b> Облицовка цоколя RAL 1013 - СФБ панели (имитация песчаника)</p> |
|---|---|--|---|

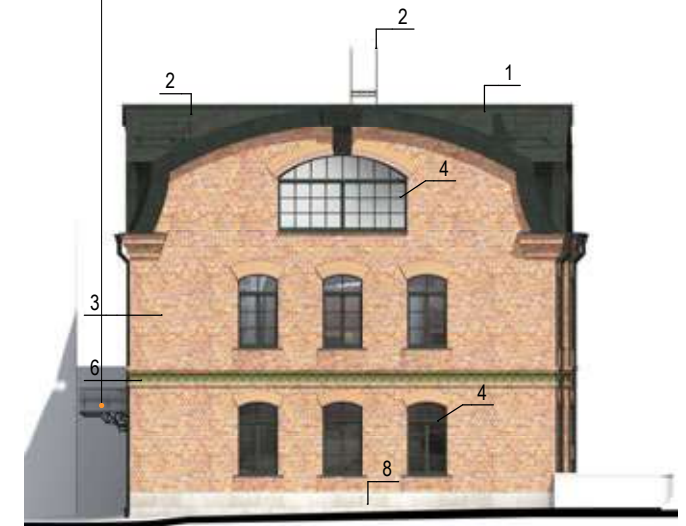
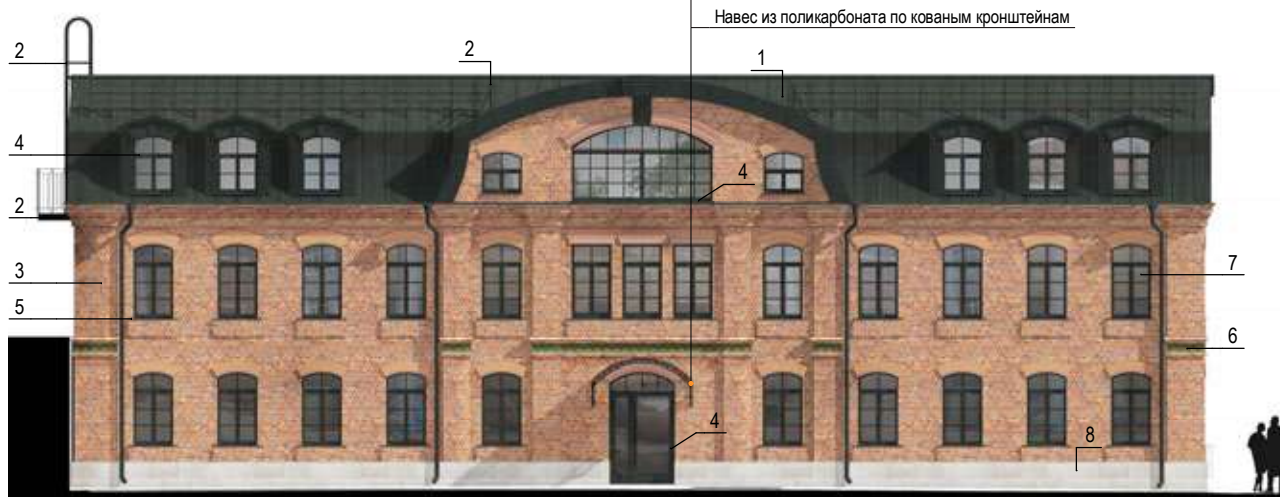
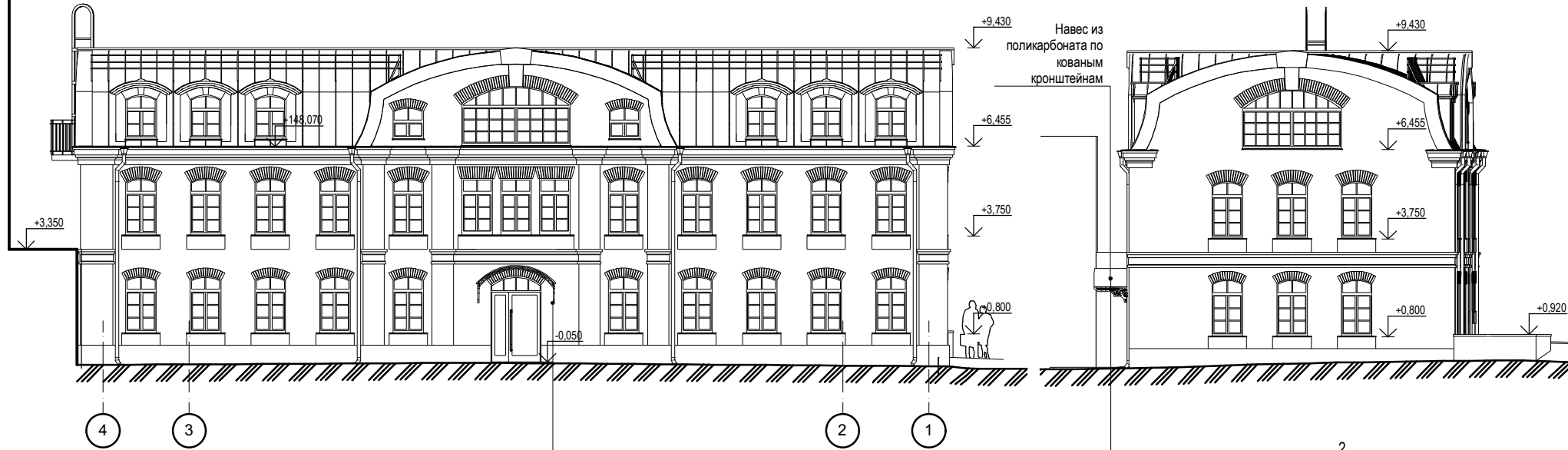


**АДМИНИСТРАТИВНОЕ ЗДАНИЕ ПО АДРЕСУ:**  
Г. МОСКВА, ВНУТРИГОРОДСКОЕ МУНИЦИПАЛЬНОЕ ОБРАЗОВАНИЕ БАСМАННОЕ,  
УЛ. БАКУНИНСКАЯ, ВЛ. 13, СТР. 5,

СХЕМЫ ФАСАДОВ Ф-1, Ф-2 НА ОСНОВЕ М 1:200

**СХЕМА ФАСАДА Ф-3**  
на основе М 1:200

**СХЕМА ФАСАДА Ф-4**  
на основе М 1:200



- 1 Фальцевая кровля - Патинированная медь/ Оцинкованная сталь с полимерным покрытием RAL 7022
- 2 Ограждения кровли со снегозадержателем, переходные мостики, кровельные лестницы - Оцинкованная сталь окрашенная RAL 7022

- 3 Отделка фасада - Кирпич облицовочный пустотелый красный
- 4 Оконные рамы RAL 7022

- 5 Отливы RAL 7022 - Оцинкованная сталь с полимерным покрытием
- 6 Декоративные элементы RAL 6016 - Изразцы

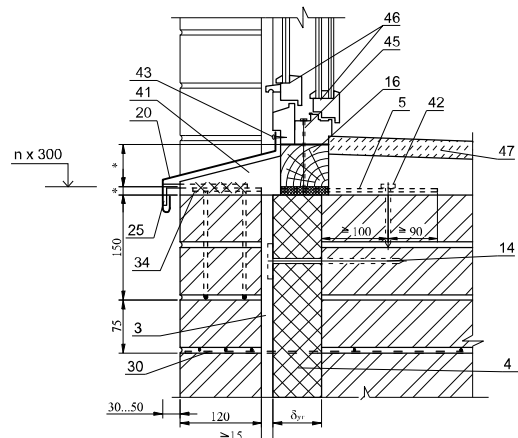
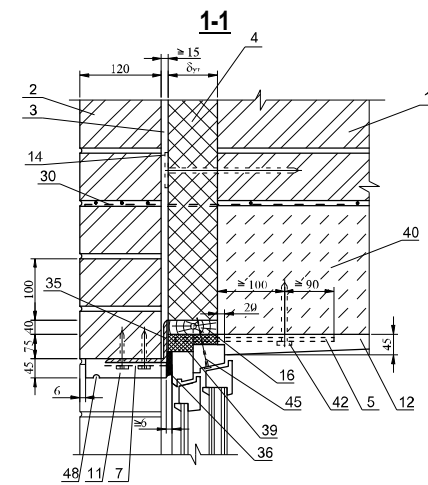
- 7 Остекление - Стекло триплекс тонировка Grey
- 8 Облицовка цоколя RAL 1013 - СФБ панели (имитация песка)



ФРАГМЕНТ ФАСАДА НА ОСНОВЕ М 1:200



- 1 Фальцевая кровля - Патинированная медь/ Оцинкованная сталь с полимерным покрытием RAL 7022
- 2 Ограждения кровли со снегозадержателем, переходные мостики, кровельные лестницы - Оцинкованная сталь окрашенная RAL 7022
- 3 Отделка фасада - Кирпич облицовочный пустотелый красный
- 4 Оконные рамы RAL 7022
- 5 Отливы RAL 7022 - Оцинкованная сталь с полимерным покрытием
- 6 Декоративные элементы RAL 6016 - Изразцы
- 7 Остекление - Стекло триплекс тонировка Grey
- 8 Облицовка цоколя RAL 1013 - СФБ панели (имитация песка)



№ пол.	Наименование	№ пол.	Наименование
1	Специализированное ограждение	27	Асбестовый картон
2	Защитно-ветрозащитная мембрана	28	Фальцевая кровля ГОСТ 3282-74
3	Воздушный зазор	29	Декоративный элемент
4	Теплоизоляционные плиты из каменной ваты (капител) БВТС 117 0702-009-017(200-30)	30	Защитная сетка 112
5	Пластина 8 x 40 мм оцинкованная	31	Фальцевая кровля оцинкованная сталь
6	Термоизоляционный материал	32	Термоизоляционный материал из минеральной ваты
7	Сварная оцинкованная металлическая труба 20x20 Ø10 - 14 по ТУ 14-4-4047-05 Солнечногорского завода металлургического завода «Испит» или по ГОСТ 2115-75	33	Анкер А1
8	Антипиренированный деревянный брусок 70 x 70 мм	34	Анкер А2
9	Антипиренированный деревянный брусок 70 x 70 мм	35	Уплотнитель из поролона с окривлением по боковой кромке толщиной не менее 120 мм
10	Железобетонная плита	36	Технический фальцевый кровельный материал
11	Навесной элемент	37	Профилированный лист из нержавеющей стали с полимерным покрытием 0,8 по ТУ 58-4083106-87
12	Внутренняя штукатурка	38	Профилированный лист из нержавеющей стали с полимерным покрытием 0,8 по ТУ 58-4083106-87
13	Кирпич	39	Профилированный лист из нержавеющей стали с полимерным покрытием 0,8 по ТУ 58-4083106-87
14	Дюбель Е,ОТ (ТС-07-105105)	40	Надпись на стене
15	Стальной уголок	41	Надпись на стене
16	Дюбель, пропитанный антипиреном	42	Надпись на стене
17	Стеклопакет	43	Штукатурка по ГИСТ 1144-00
18	Стеклопакет	44	Стойка стеновая
19	Стеклопакет	45	Гидроизоляция с полимерным покрытием с шириной 400 мм, не менее 2 шт. на проем
20	Теплоизоляционные плиты из каменной ваты (капител) БВТС 117 0702-009-017(200-30)	46	Облицовочный кирпич
21	Плитка керамическая	47	Подоконник по проекту
22	Стеклопакет	48	Колонны
23	Облицовочный кирпич	49	Центрический разрыв
24	Междупанельный нащельник (порог)	49	Центрический разрыв
25	Колонны К1		
26	Теплоизоляционные плиты из каменной ваты (капител) БВТС 117 0702-009-017(200-30)		
27	Асбестовый картон		
28	Фальцевая кровля		
29	Декоративный элемент		
30	Защитная сетка		
31	Фальцевая кровля оцинкованная сталь		
32	Термоизоляционный материал из минеральной ваты		
33	Анкер А1		
34	Анкер А2		
35	Уплотнитель из поролона с окривлением по боковой кромке толщиной не менее 120 мм		
36	Технический фальцевый кровельный материал		
37	Профилированный лист из нержавеющей стали с полимерным покрытием 0,8 по ТУ 58-4083106-87		
38	Профилированный лист из нержавеющей стали с полимерным покрытием 0,8 по ТУ 58-4083106-87		
39	Профилированный лист из нержавеющей стали с полимерным покрытием 0,8 по ТУ 58-4083106-87		
40	Надпись на стене		
41	Надпись на стене		
42	Надпись на стене		
43	Штукатурка по ГИСТ 1144-00		
44	Стойка стеновая		
45	Гидроизоляция с полимерным покрытием с шириной 400 мм, не менее 2 шт. на проем		
46	Облицовочный кирпич		
47	Подоконник по проекту		
48	Колонны		
49	Центрический разрыв		

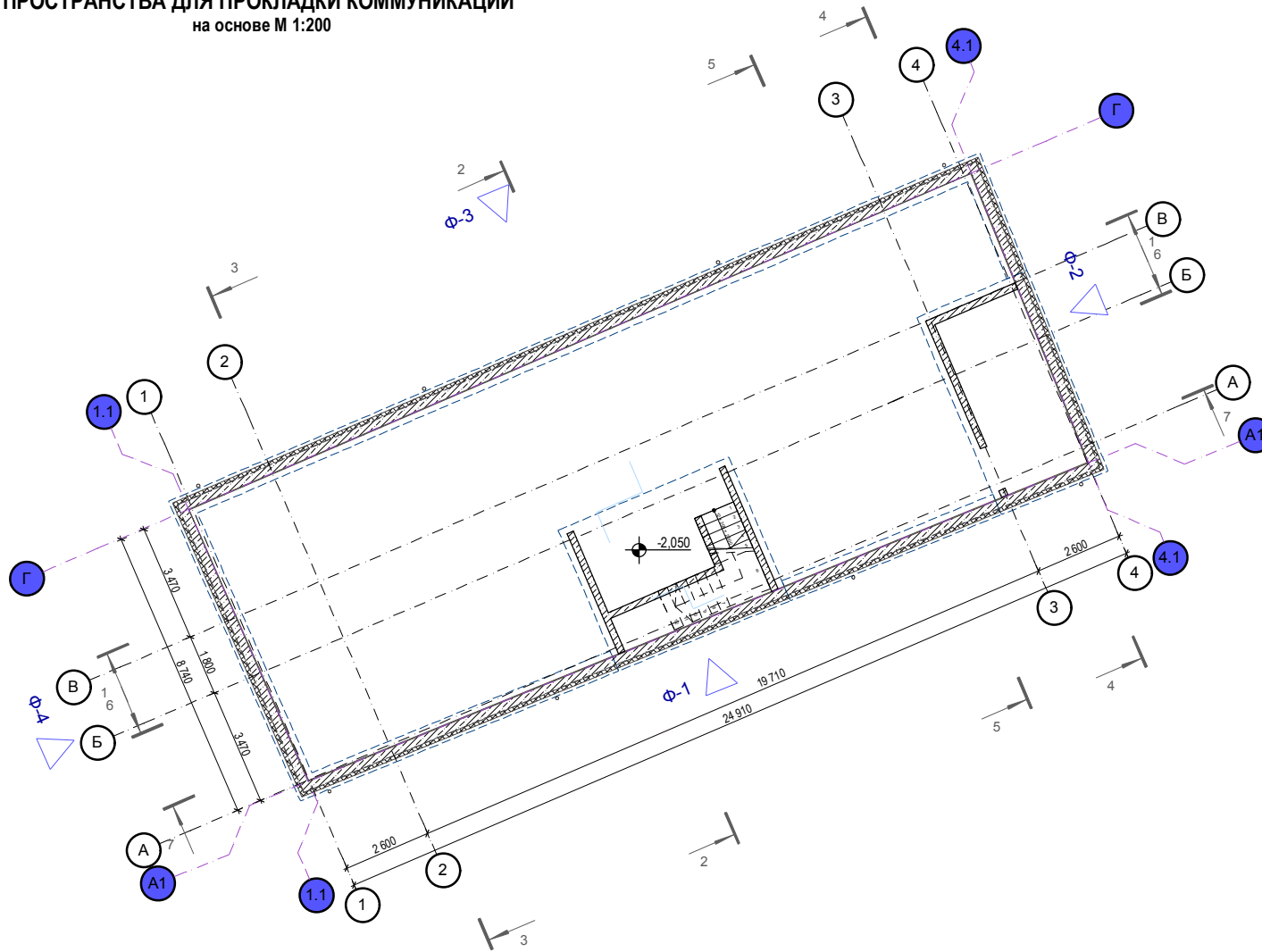


АДМИНИСТРАТИВНОЕ ЗАДАНИЕ ПО АДРЕСУ:  
Г. МОСКВА, ВНУТРИГОРОДСКОЕ МУНИЦИПАЛЬНОЕ ОБРАЗОВАНИЕ БАСМАННОЕ,  
УЛ. БАКУНИНСКАЯ, ВЛ. 13, СТ. 5.

ФРАГМЕНТ ФАСАДА С ОБОЗНАЧЕНИЕМ ПРИМЕНЯЕМЫХ МАТЕРИАЛОВ  
НА ОСНОВЕ М 1:20

**N**

**СХЕМА ПЛАНА  
ПРОСТРАНСТВА ДЛЯ ПРОКЛАДКИ КОММУНИКАЦИЙ\***  
на основе М 1:200



\*- СП 118.13330.2012\*, СНиП 31-05-2003 Актуализированная редакция, СНиП 31-06-2009 Актуализированная редакция "Общественные здания и сооружения"  
Приложение Б\* (обязательное). Термины и определения

Б.32.1\* (вводится впервые) этаж технический: Этаж для размещения инженерного оборудования и прокладки коммуникаций. Пространство для прокладки коммуникаций высотой менее 1,8 м этажом не является.



**АДМИНИСТРАТИВНОЕ ЗДАНИЕ ПО АДРЕСУ:**  
**Г. МОСКВА, ВНУТРИГОРОДСКОЕ МУНИЦИПАЛЬНОЕ ОБРАЗОВАНИЕ БАСМАННОЕ,**  
**УЛ. БАКУНИНСКАЯ, ВЛ. 13, СТР. 5,**

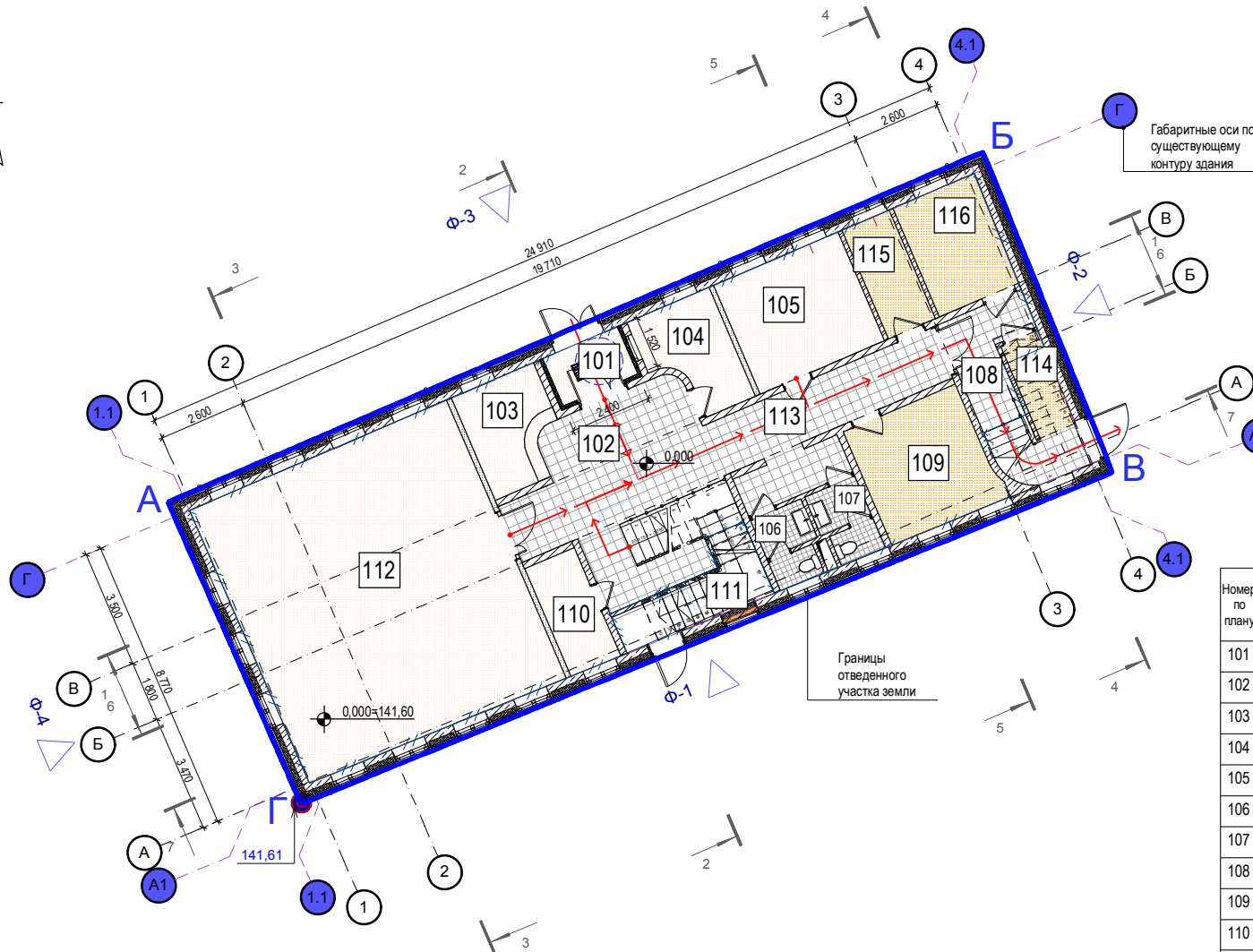
**СХЕМА ПЛАНА ПРОСТРАНСТВА ДЛЯ ПРОКЛАДКИ КОММУНИКАЦИЙ НА  
ОСНОВЕ М 1:200**

**ЛИСТ**

**12**

N

СХЕМА ПЛАНА ПЕРВОГО ЭТАЖА  
на основе М 1:200



Экспликация помещений

Номер по плану	Наименование	Площадь	Категория производства по взрывной, взрыво-пожарной и пожарной опасности
101	Тамбур	3,6 м <sup>2</sup>	
102	Вестибюль	20,3 м <sup>2</sup>	
103	Бюро пропусков	7,5 м <sup>2</sup>	
104	Пост охраны, диспетчерская	7,4 м <sup>2</sup>	
105	Комната приема пищи	14 м <sup>2</sup>	
106	Санузел (женский)	3,4 м <sup>2</sup>	
107	Санузел (мужской)	3,5 м <sup>2</sup>	
108	Эвакуационная лестница. Выход	10,3 м <sup>2</sup>	
109	Помещение венткамеры	13,3 м <sup>2</sup>	
110	Гардероб	5,6 м <sup>2</sup>	
111	Эвакуационная лестница	16,6 м <sup>2</sup>	
112	Кабинет	72,9 м <sup>2</sup>	
113	Коридор	16 м <sup>2</sup>	
114	Помещение водомерного узла	3,4 м <sup>2</sup>	
115	Помещение ГРЩ	5,3 м <sup>2</sup>	
116	ИТП	9 м <sup>2</sup>	
Общая площадь этажа		226,2 м <sup>2</sup>	
Расчетная площадь этажа		117,9 м <sup>2</sup>	



АДМИНИСТРАТИВНОЕ ЗДАНИЕ ПО АДРЕСУ:  
Г. МОСКВА, ВНУТРИГОРОДСКОЕ МУНИЦИПАЛЬНОЕ ОБРАЗОВАНИЕ БАСМАННОЕ,  
УЛ. БАКУНИНСКАЯ, ВЛ. 13, СТР. 5.

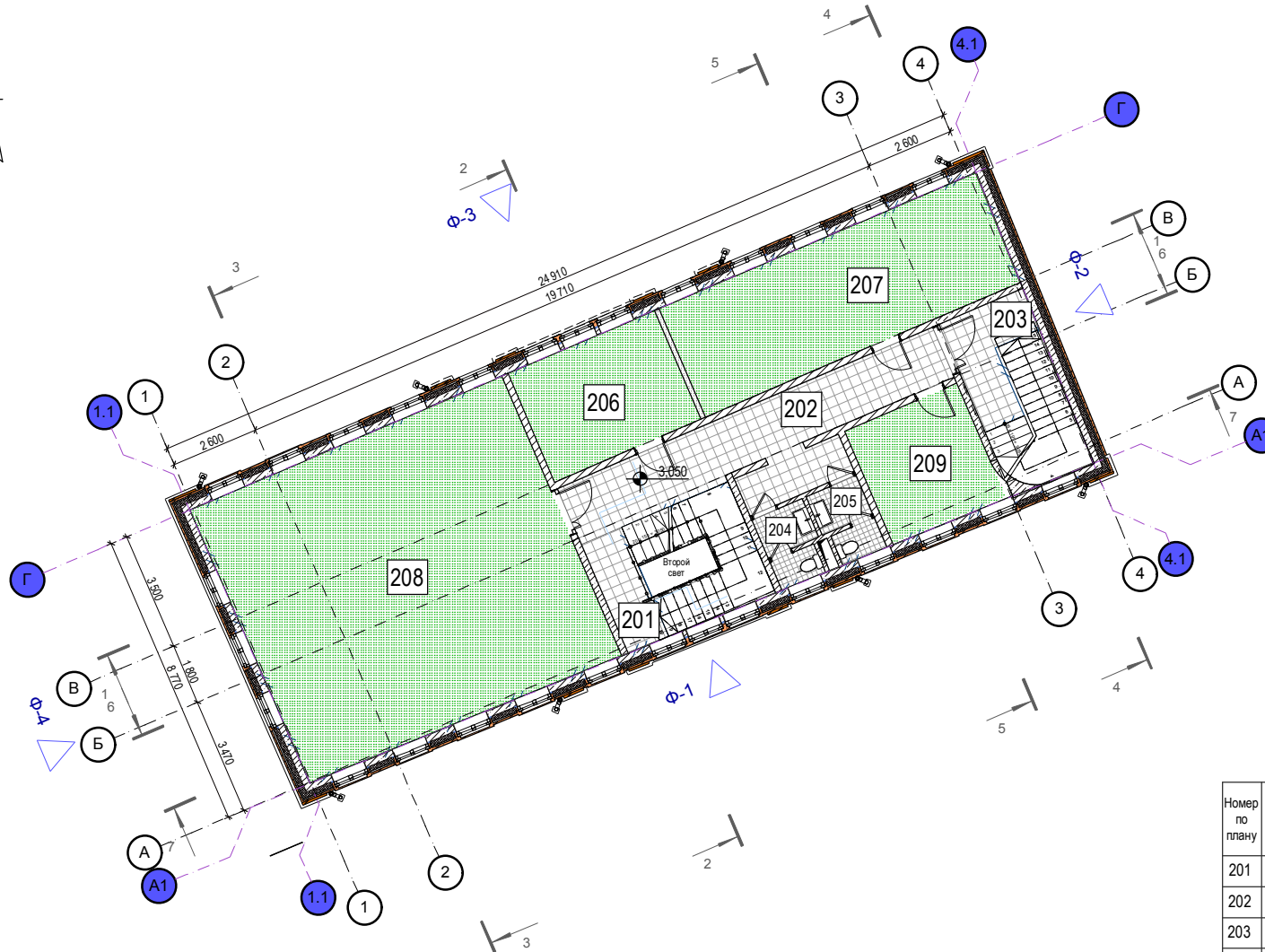
СХЕМА ПЛАНА 1-ГО ЭТАЖА НА ОСНОВЕ М 1:200

ЛИСТ

13

N

СХЕМА ПЛАНА ВТОРОГО ЭТАЖА  
на основе М 1:200



Экспликация помещений

Номер по плану	Наименование	Площадь	Категория производства по взрывной, взрыво-пожарной и пожарной опасности
201	Эвакуационная лестница	14,4 м <sup>2</sup>	
202	Коридор	24,5 м <sup>2</sup>	
203	Эвакуационная лестница	14,5 м <sup>2</sup>	
204	Санузел (женский)	3,4 м <sup>2</sup>	
205	Санузел (мужской)	3,5 м <sup>2</sup>	
206	Кабинет	16,4 м <sup>2</sup>	
207	Кабинет	35,4 м <sup>2</sup>	
208	Кабинет	88,5 м <sup>2</sup>	
209	Кабинет	13 м <sup>2</sup>	
Общая площадь этажа		224,1 м <sup>2</sup>	
Расчетная площадь этажа		160,3 м <sup>2</sup>	



АДМИНИСТРАТИВНОЕ ЗДАНИЕ ПО АДРЕСУ:  
Г. МОСКВА, ВНУТРИГОРОДСКОЕ МУНИЦИПАЛЬНОЕ ОБРАЗОВАНИЕ БАСМАННОЕ,  
УЛ. БАКУНИНСКАЯ, ВЛ. 13, СТР. 5,

СХЕМА ПЛАНА 2-ГО ЭТАЖА НА ОСНОВЕ М 1:200

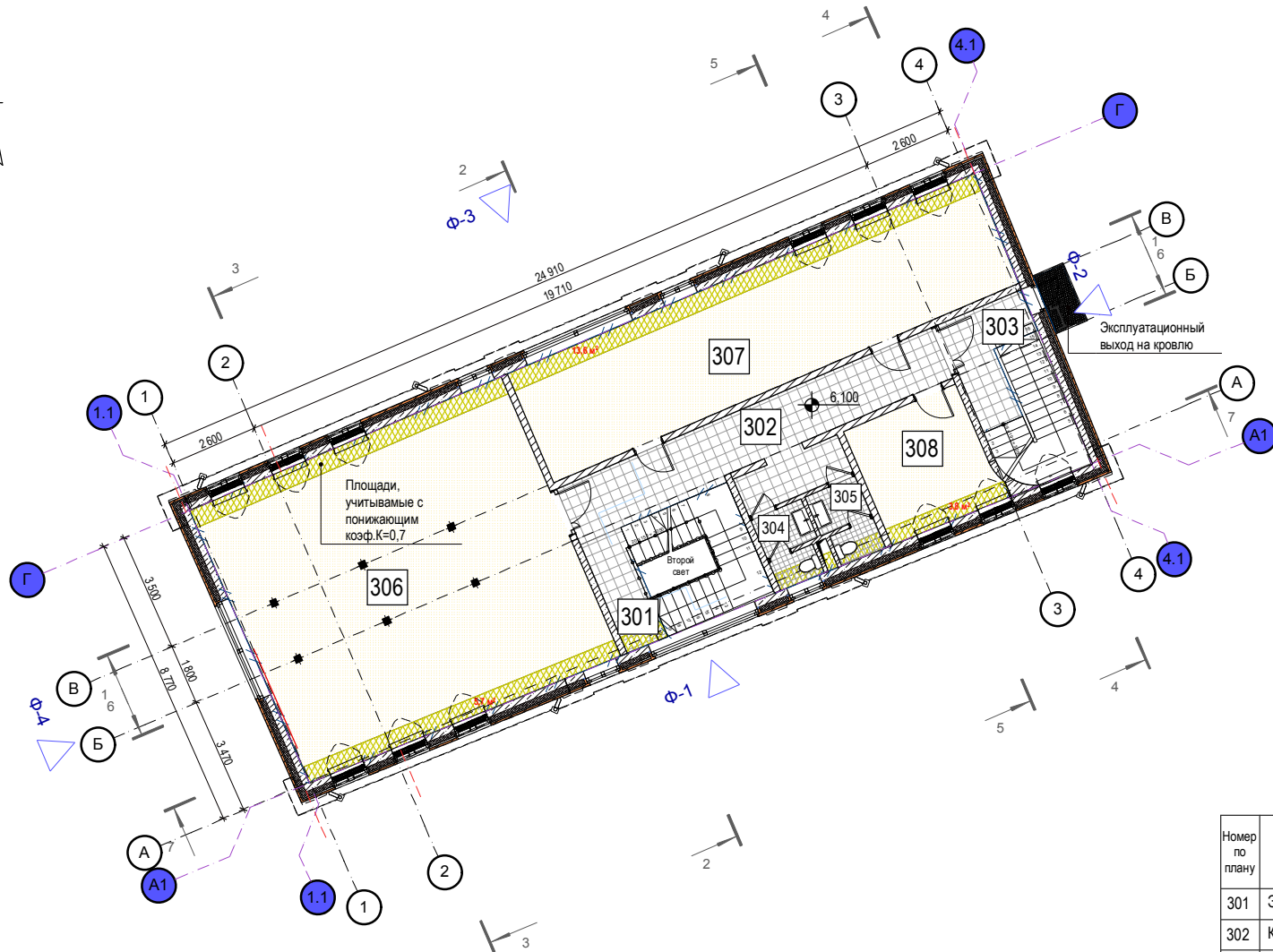
ЛИСТ

14



N

**СХЕМА ПЛАНА МАНСАРДЫ\***  
на основе М 1:200



**Экспликация помещений**

Номер по плану	Наименование	Площадь	Категория производства по взрывной, взрывопожарной и пожарной опасности
301	Эвакуационная лестница	4,5 м <sup>2</sup>	
302	Коридор	24,5 м <sup>2</sup>	
303	Эвакуационная лестница	6,2 м <sup>2</sup>	
304	Санузел (женский)	3,4 м <sup>2</sup>	
305	Санузел (мужской)	3,5 м <sup>2</sup>	
306	Кабинет	88,5 м <sup>2</sup>	
307	Кабинет	52,3 м <sup>2</sup>	
308	Кабинет	13,2 м <sup>2</sup>	
Общая площадь этажа		198,90 м <sup>2</sup>	
Расчетная площадь этажа		161,0 м <sup>2</sup>	

\*- СП 118.13330.2012\*, СНиП 31-05-2003 Актуализированная редакция, СНиП 31-06-2009 Актуализированная редакция "Общественные здания и сооружения" Приложение Б\* (обязательное). Термины и определения

Б.29 этаж мансардный (мансарда): Этаж в чердачном пространстве, фасад которого полностью или частично образован поверхностью (поверхностями) наклонной, ломаной или криволинейной крыши, при этом линия пересечения плоскости крыши и фасада должна быть на высоте не более 1,5 м от уровня пола мансардного этажа.



АДМИНИСТРАТИВНОЕ ЗДАНИЕ ПО АДРЕСУ:  
Г. МОСКВА, ВНУТРИГОРОДСКОЕ МУНИЦИПАЛЬНОЕ ОБРАЗОВАНИЕ БАСМАННОЕ,  
УЛ. БАКУНИНСКАЯ, ВЛ. 13, СТР. 5,

СХЕМА ПЛАНА МАНСАРДЫ НА ОСНОВЕ М 1:200

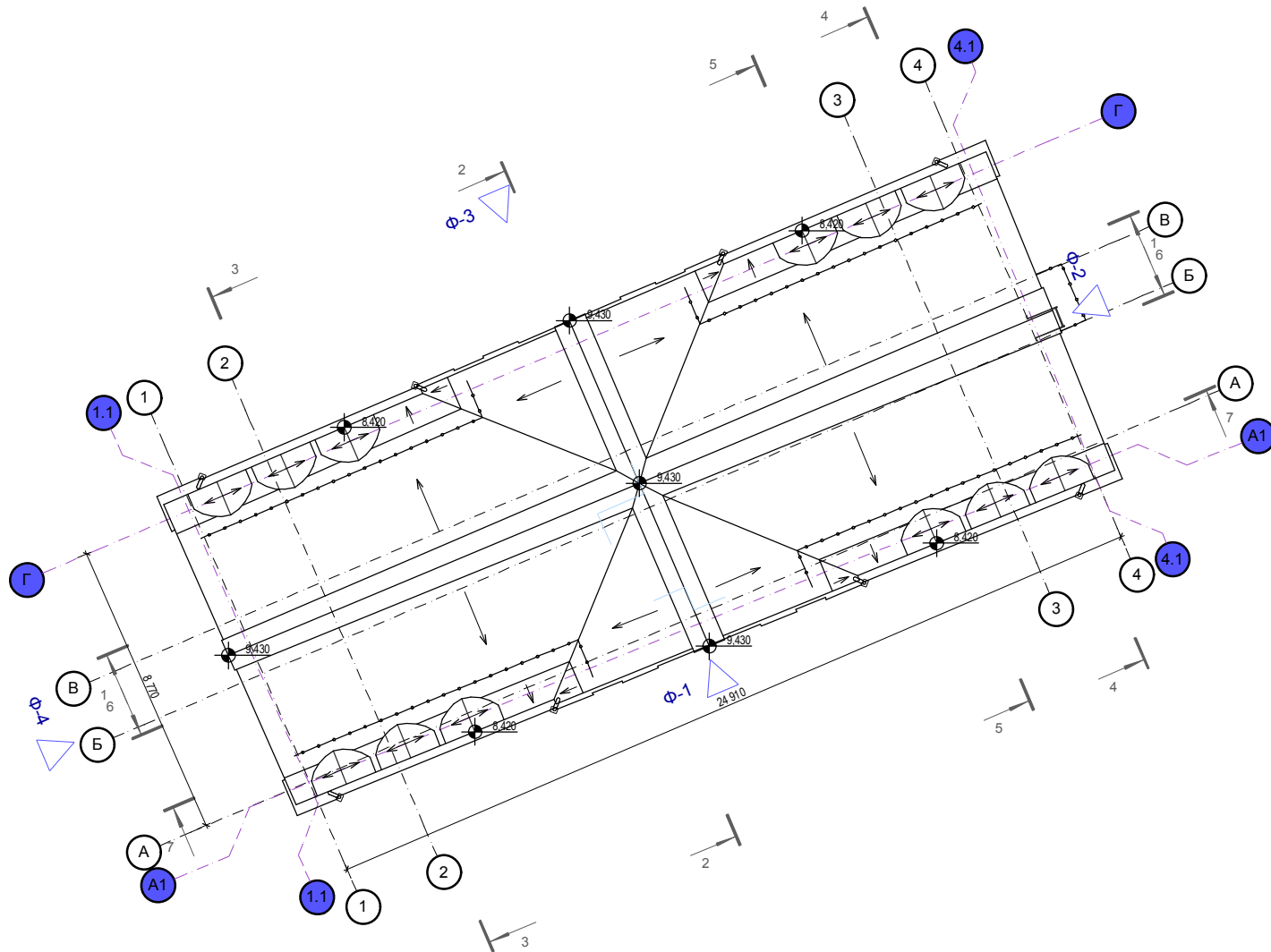
ЛИСТ

15

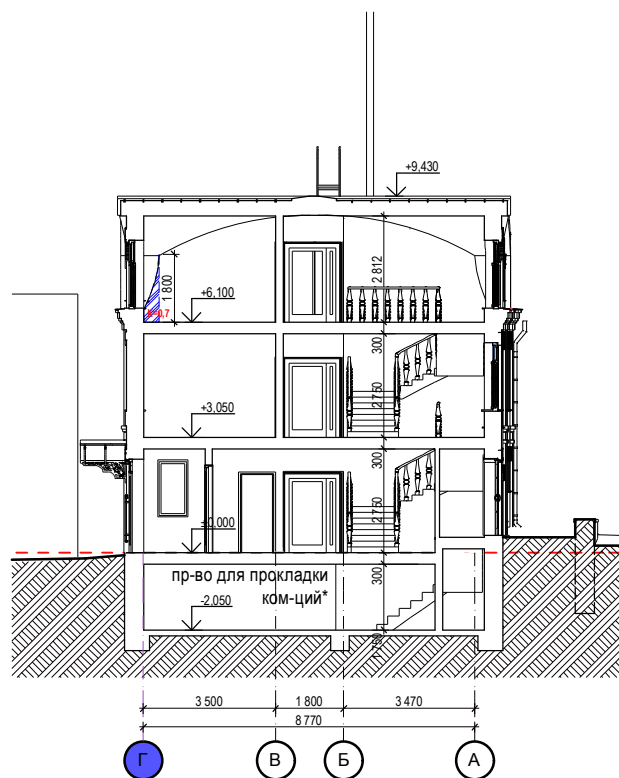
N



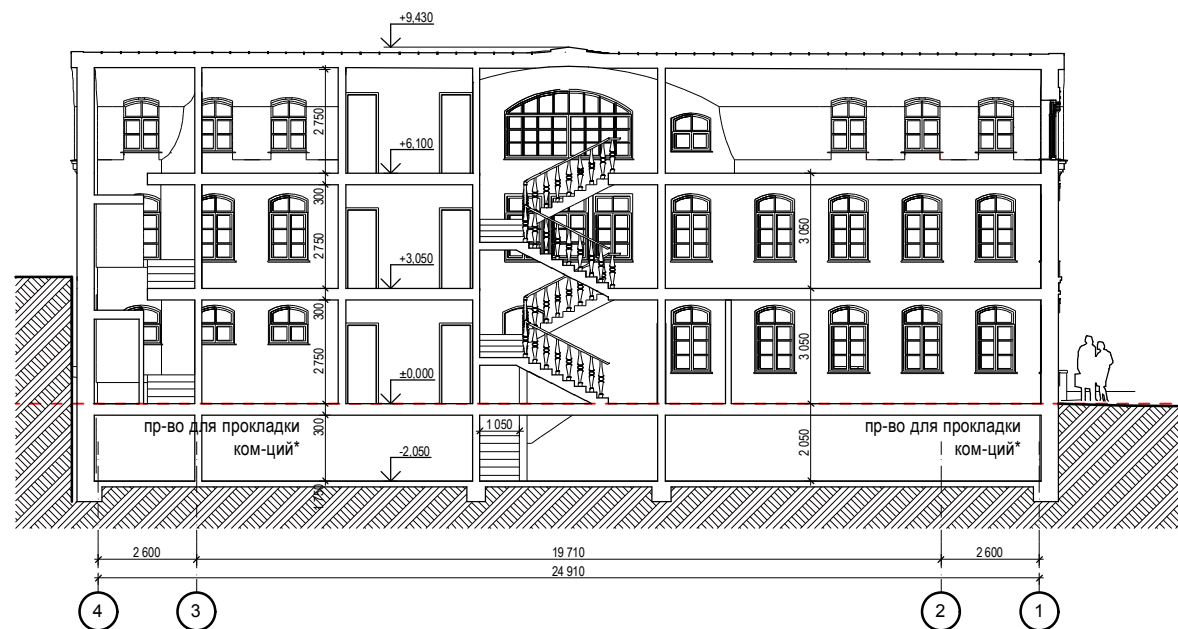
СХЕМА ПЛАНА КРОВЛИ  
на основе М 1:200



**СХЕМА РАЗРЕЗА 2-2**  
на основе М 1:200



**СХЕМА РАЗРЕЗА 6-6**  
на основе М 1:200

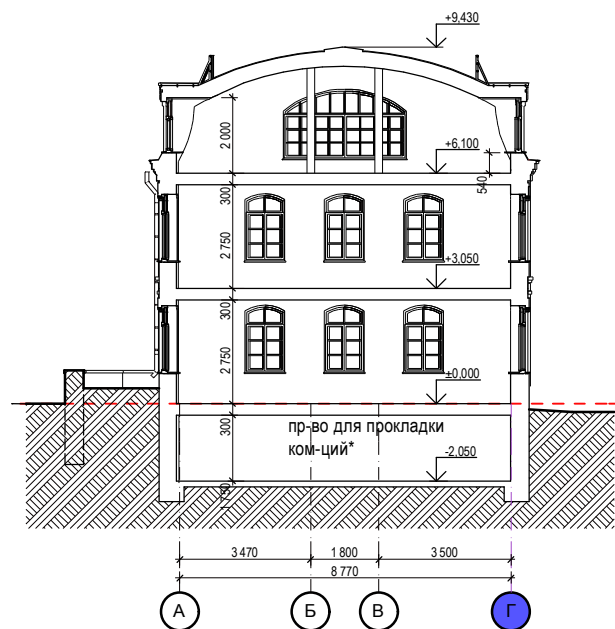


\*- СП 118.13330.2012\*, СНиП 31-05-2003 Актуализированная редакция, СНиП 31-06-2009 Актуализированная редакция "Общественные здания и сооружения"  
Приложение Б\* (обязательное). Термины и определения

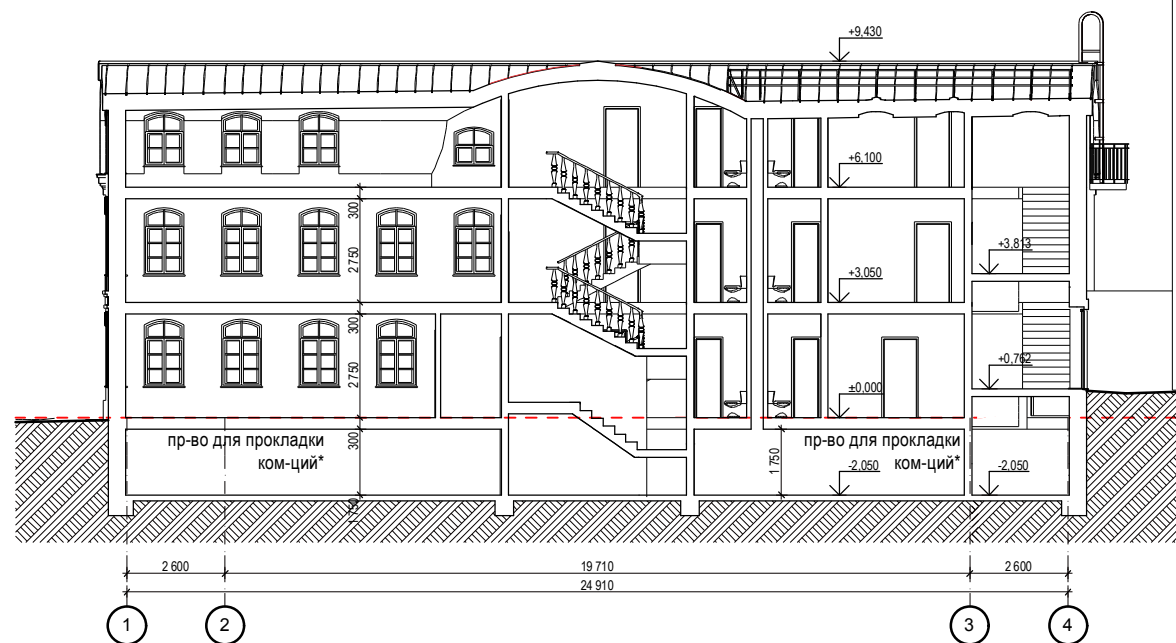
Б.32.1\* (вводится впервые) **этаж технический**: Этаж для размещения инженерного оборудования и прокладки коммуникаций. Пространство для прокладки коммуникаций высотой менее 1,8 м этажом не является.



**СХЕМА РАЗРЕЗА 3-3**  
на основе М 1:200



**СХЕМА РАЗРЕЗА 7-7**  
на основе М 1:200



\*- СП 118.13330.2012\*, СНиП 31-05-2003 Актуализированная редакция, СНиП 31-06-2009 Актуализированная редакция "Общественные здания и сооружения"  
Приложение Б\* (обязательное). Термины и определения

Б.32.1\* (вводится впервые) этаж технический: Этаж для размещения инженерного оборудования и прокладки коммуникаций. Пространство для прокладки коммуникаций высотой менее 1,8 м этажом не является.



## Пояснительная записка

Проектная документация на выполнение комплекса проектно-изыскательских работ и разработку проектной документации на выполнение работ по строительству объекта «Административное здание по адресу: г. Москва, ул. Бакунинская, вл. 13, стр. 5» ЗАО "Центрстройресурс" разработана на основании:

1. Градостроительный план земельного участка № RU77-107000-018007 от 20.02.2016г.;
2. Гражданско-правовой договор № 26/16 на выполнение проектных работ от 25.05.2016г. с Техническим заданием;
3. Свидетельства о собственности 77-АН № 224364 от 25.03.2011г. на земельный участок с кадастровым № 77:01:0003023:1001;
4. Задания на проектирование.

### Местоположение объекта

Участок строительства расположен по адресу: г. Москва, ул. Бакунинская, вл. 15, стр. 3, ЦАО, в соседстве со строящимся ФОКом МГЮА вл. 13, с территорией детского сада №2663 д.11 стр.1 и примыкает торцевой стеной к зданию МГЮА. Подъезд к участку осуществляется с ул. Бакунинская.

В настоящее время участок занят существующим 2-х этажным зданием общей площадью 653,4 кв.м., подлежащим сносу. Сносимое здание находится на территории бывшего имения помещика А.А.Смирнова, датируемого 1909г. и является бывшим особняком имения. Здание находится в аварийном состоянии, отселено и не эксплуатируется.

Земельный участок под новое строительство имеет площадь – 264 кв.м. В соответствии с ГПЗУ здание подлежит восстановлению в существующих габаритах.

Рельеф участка довольно крут и по длинной стороне здания имеет перепад около 1,4м.

Непосредственно на участке строительства инженерных сооружений нет.

### Благоустройство

Благоустройство территории не предусмотрено, так как границы участка совпадают с внешним контуром наружных стен существующего здания.

### Архитектурные решения

Новое здание запроектировано трехэтажным (техподполье, два этажа и мансарда) общей площадью 649,2 кв.м.

В здании предусмотрено:

в подземной части - пространство для прокладки коммуникаций;

на 1-ом этаже – административные помещения (планировка по заданию), санузлы и технические помещения;

на 2-ом этаже – административные помещения (планировка по заданию), санузлы;

в мансарде - административные помещения (планировка по заданию), санузлы.

Предусмотрен доступ в помещения здания маломобильных групп населения согласно СП 59.13330.2012 "ДОСТУПНОСТЬ ЗДАНИЙ И СООРУЖЕНИЙ ДЛЯ МАЛОМОБИЛЬНЫХ ГРУПП НАСЕЛЕНИЯ". Вход осуществляется с уровня земли и ширина фойе и коридоров первого этажа соответствует требованиям СП.

Главная лестница предусмотрена по центру здания и выполняется открытой, что не противоречит п. 8.1.16 СП 1.13130.2009 "Системы противопожарной защиты. Эвакуационные пути и выходы". Эвакуационная лестница, обеспечивающая 2-й эвакуационный выход с надземных этажей, расположена в торце здания, граничащего с МГЮА. Из нее осуществляется второй выход с первого этажа и эксплуатационный выход на кровлю в уровне мансарды. Вход в техподполье изолирован и осуществляется с улицы.

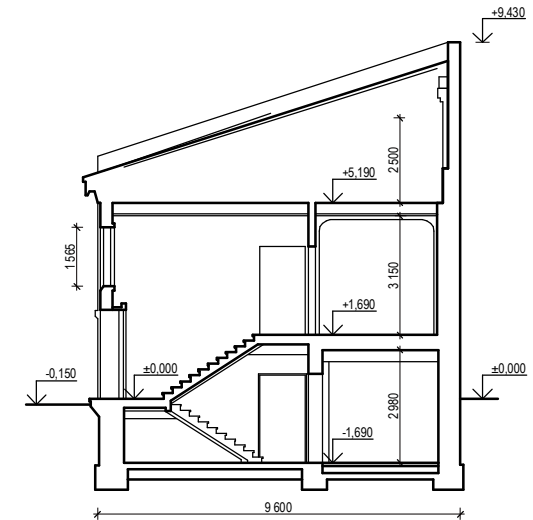
Наружная отделка фасадов выполнена в историческом стиле с учетом применения современных отделочных материалов и строительных технологий: применен вентилируемый фасад с использованием облицовочного кирпича. Оконные проемы и проем главного входа заполняются алюминиевым профилем с двухкамерным стеклопакетом, двери - металлические. Кровля - патинированная медь или покрытие оцинкованным листом с полимерным покрытием, имитирующим состаренную медь. Высота здания до верхней отметки конька - 9,43м в соответствии с БТИ.



**СХЕМА РАЗРЕЗА ПО СУЩЕСТВУЮЩЕМУ ЗДАНИЮ**  
на основе архивных документов и сведений БТИ М 1:200

**Технико-экономические показатели**

1.	<b>Верхняя отметка объекта</b>	<b>м</b>	<b>9,43</b>
2.	<b>Этажность (надземная)</b>	<b>эт.</b>	<b>3</b>
3.	Этажность (подземная)	эт.	-
	пространство для прокладки коммуникаций h=1,75 м		+
4.	Количество этажей	эт.	3
5.	Площадь земельного участка	кв.м	264+-6
6.	Площадь застройки	кв.м	258,5
7.	<b>Общая площадь объекта</b>	<b>кв.м</b>	<b>649,2</b>
8.	<b>Строительный объем</b>	<b>куб.м</b>	<b>2972,75</b>
	в т.ч. наземный	куб.м	2326,5
	подземный	куб.м	646,25
9.	Общая расчетная площадь	кв.м	439,2



ГАП \_\_\_\_\_ Литовская М.Б.



304

Общий план владения

Московская улица Александра Александровича

Смирнова

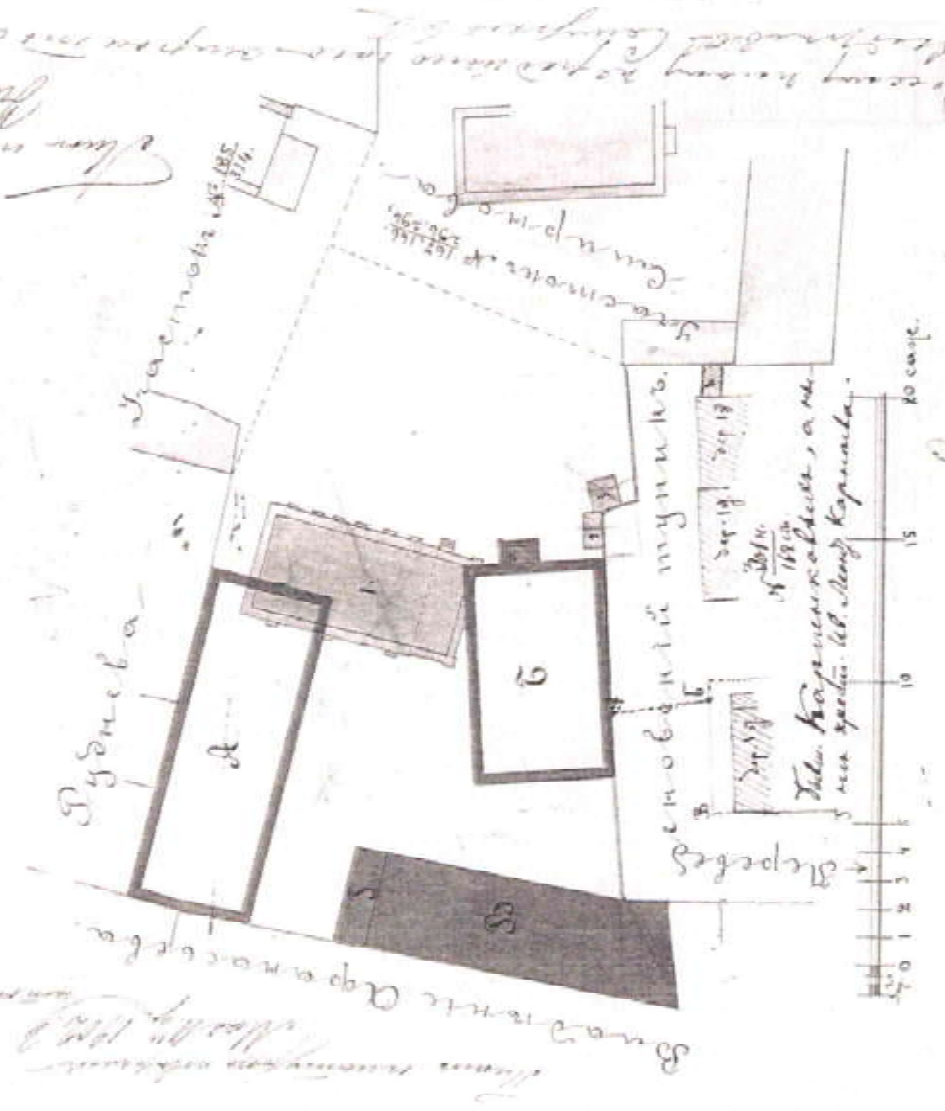
Аэропортовой газетки, 1<sup>о</sup> кв. за №  $\frac{149}{298}$

*Вид с воздуха (летая в сторону)*  
*Вид с воздуха (летая в сторону)*  
*Вид с воздуха (летая в сторону)*

Описание существующих строений:

№1 - деревянное строение с наружными стенами  
 №2 - из деревянных конструкций

Описание №1, 2 из прилагается в прилагаемых

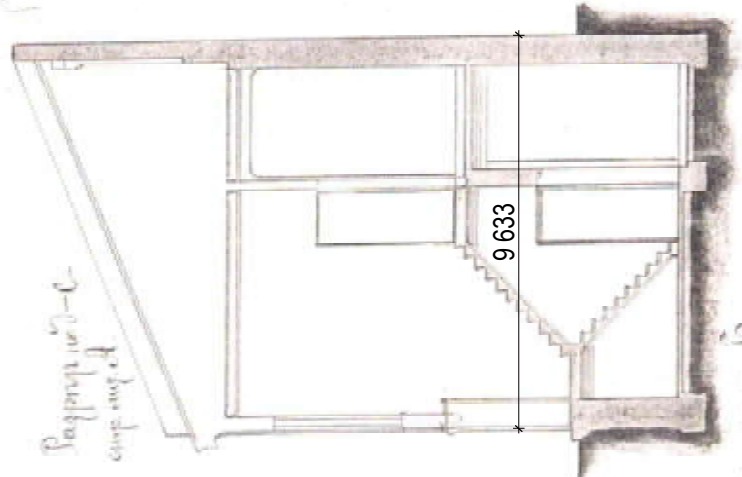


Составлен в 1980 году  
 24 сентября 1980 года  
 И.И. Воробьев

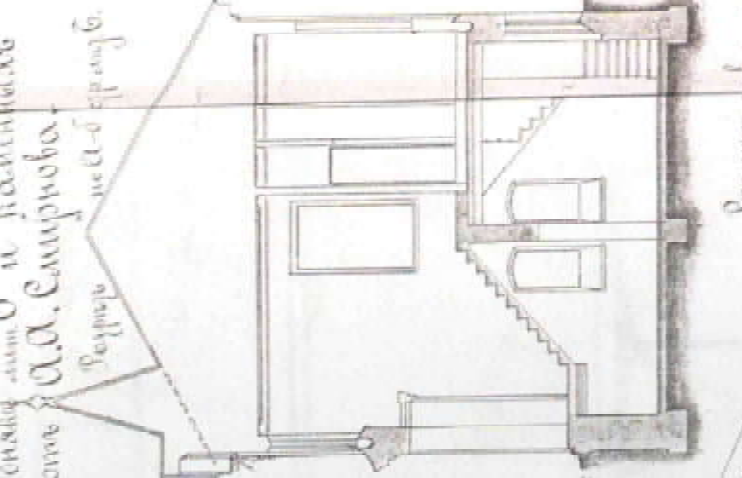


Проектирование в начале 1900 годов, работы архитектора А.А. Смирнова, во владении подворья в Москве.

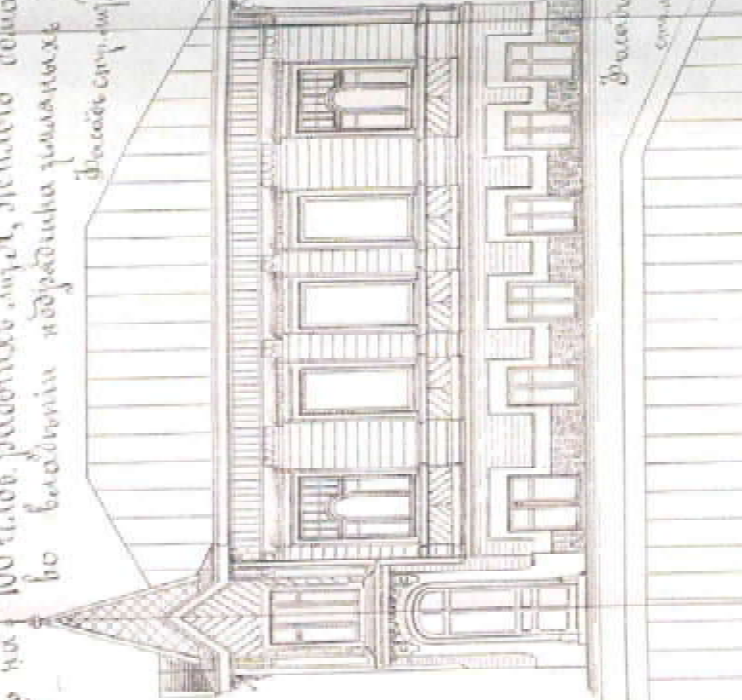
Разрез по А-А



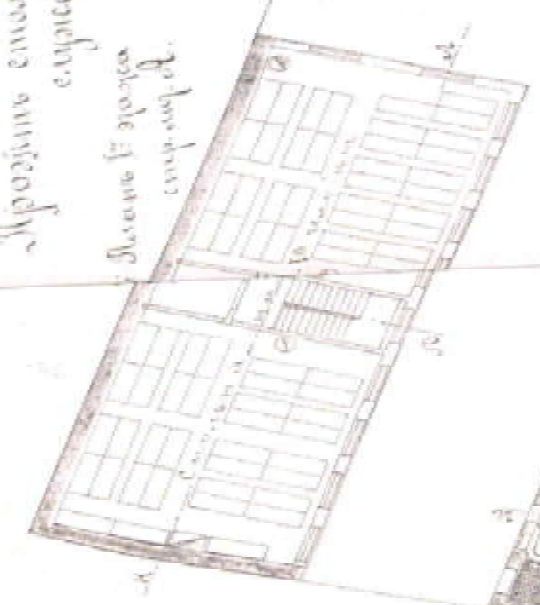
Разрез по Б-Б



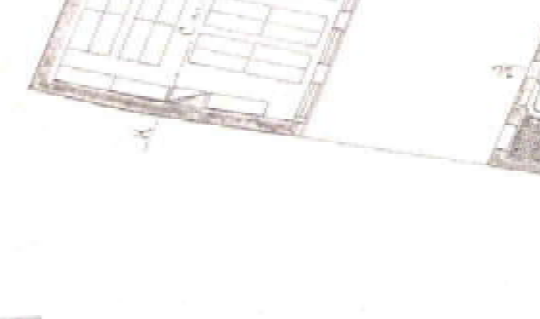
Разрез по В-В



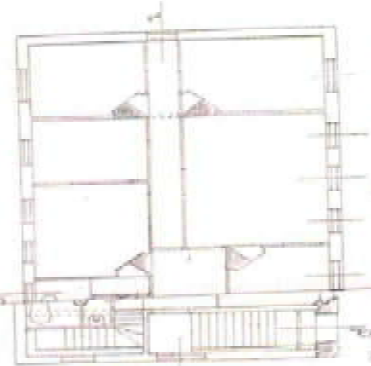
Разрез по Г-Г



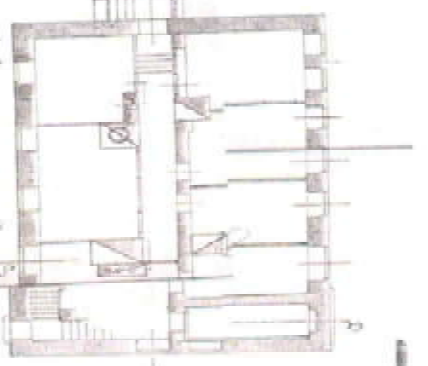
Разрез по Д-Д



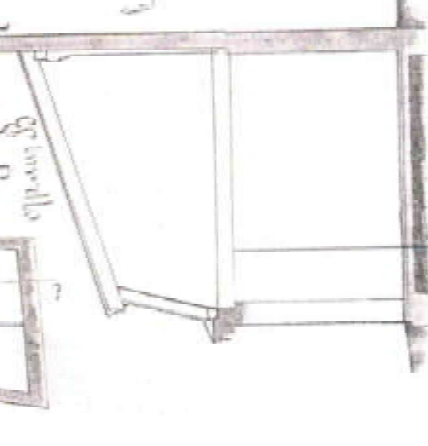
Разрез по Е-Е



Разрез по Ж-Ж



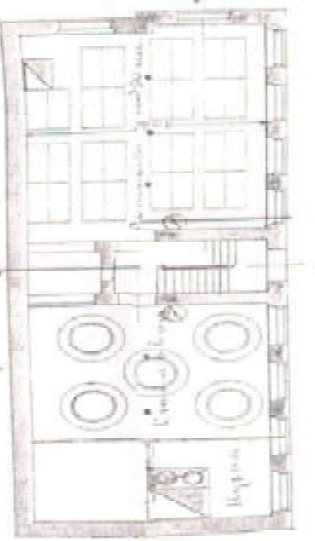
Разрез по З-З



Фасад



План



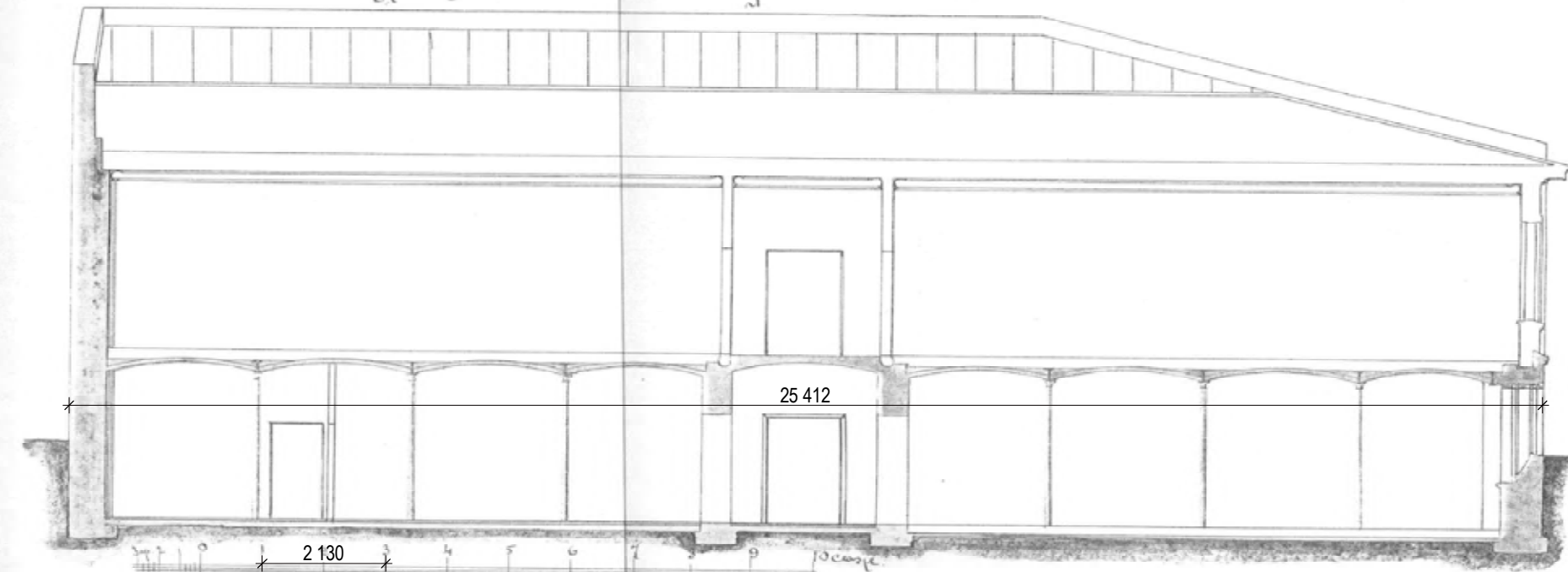
2.130



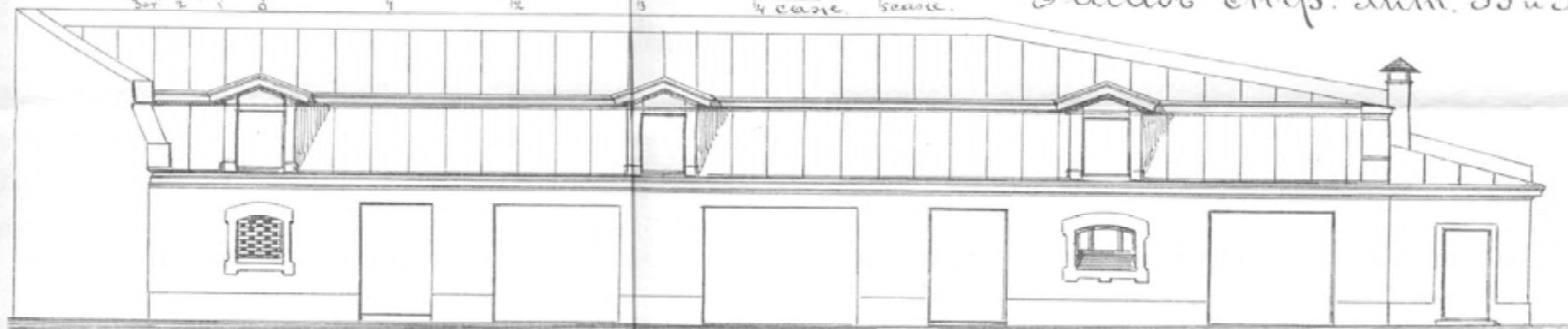
1:100



Разрез по к-а стр. м.б.



Фасад стр. м.б. и д.



Разрез по i-ii

83  
1 сажень = 2,13м



# ПЛАНЫ И ЭКСПЛИКАЦИЯ ПОМЕЩЕНИЙ

приложение к кадастровому паспорту

здания

(вид объекта недвижимого имущества: здания, сооружения, помещения)

Дата 13 декабря 2011 г.

Инвентарный номер (ранее присвоенный учетный номер) 45:286:002:000198500

Описание объекта недвижимого имущества

Наименование Здание

Адрес (местоположение):

Субъект Российской Федерации	город Москва	
Район	Центральный административный округ	
Муниципальное образование	тип	внутригородская территория города федерального значения
	наименование	Муниципальное образование Басманное
Населенный пункт	тип	город
	наименование	Москва
Улица (проспект, переулок и т.д.)	тип	улица
	наименование	Бакунинская
Номер дома	13	
Номер корпуса		
Номер строения	5	
Литера	А	
Номер помещения (квартиры)		
Иное описание местоположения		

ФГУП «Ростехинвентаризация – Федеральное БТИ» (свидетельство об аккредитации на осуществление технического учета и технической инвентаризации объектов капитального строительства на территории города Москвы от 21.10.2007 № 000410)

(наименование органа или организации)

Начальник отдела технической инвентаризации производственного управления Московского городского филиала ФГУП «Ростехинвентаризация – Федеральное БТИ»

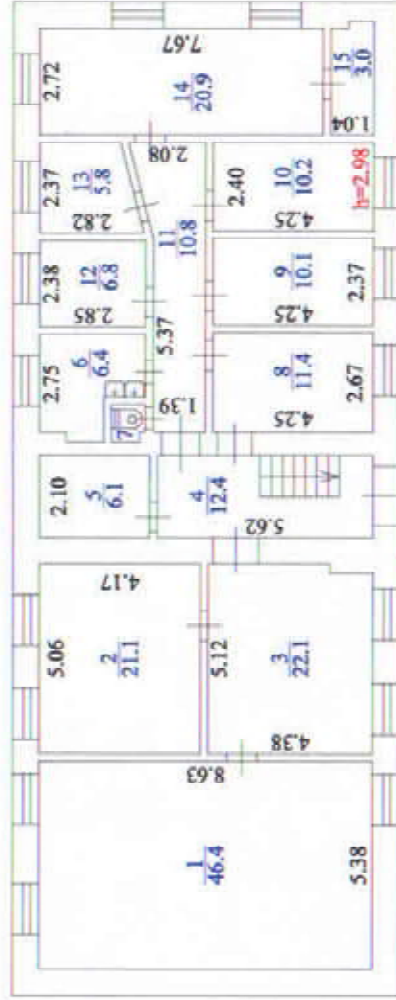
(полное наименование должности)



С.Н. Литвинова  
(инициалы, фамилия)

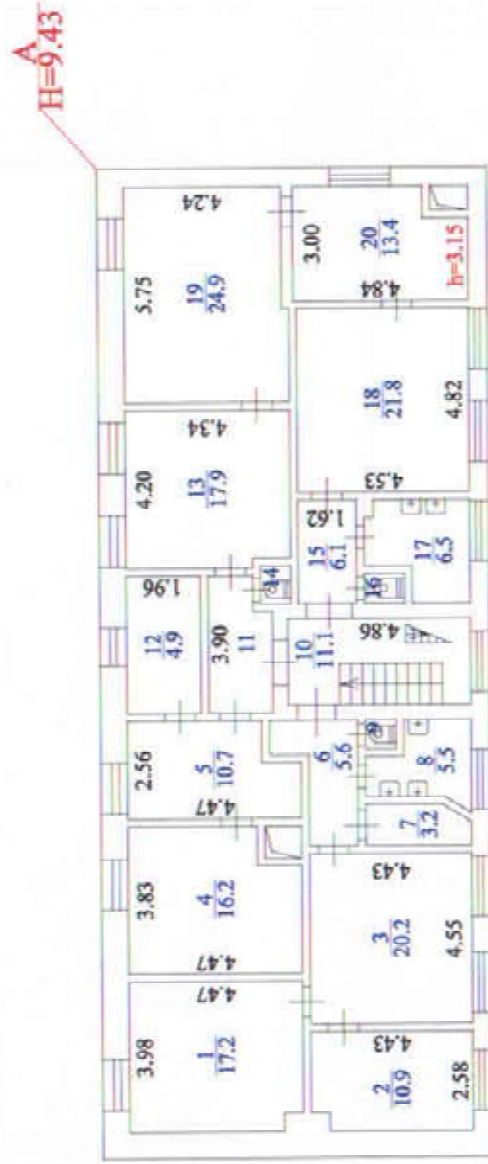


# Цокольный



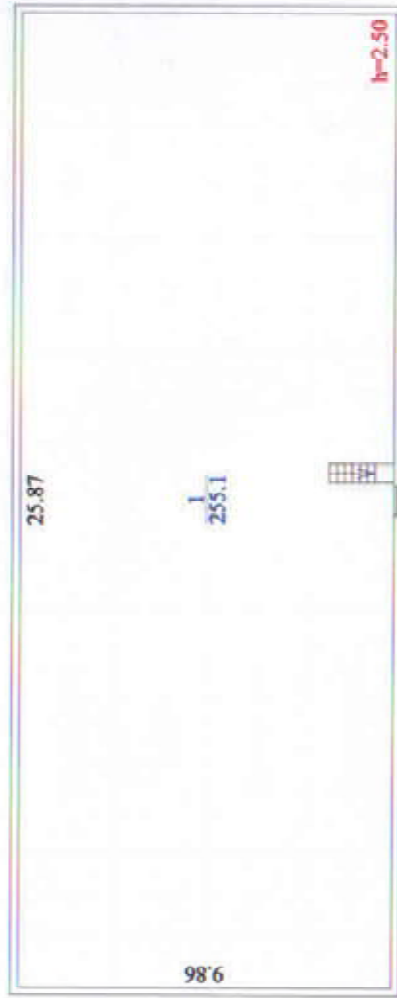
Родослов	ФГУП "Ростовиниградская-Федеральное БТИ"		РФ
Лист 1	Потажный план здания по адресу (местоположению): г. Москва, Бакунинская ул., д.13, стр.5		Масштаб 1:200
Листов 3	Дата	Исполнитель	Подпись
	16.11.2011	Выполнил	Понов А.В.
	16.11.2011	Проверил	Аликин Д.В.

# 1-ый этаж



Регистр	ФГУП "Росстанциягипроизмаш-Федеральное ВТИ"		РФ
Лист 2	Поздний план здания по адресу (местоположению): г. Москва, Бакуланская ул., д. 13, стр. 5		Масштаб 1:200
Листов 3			Подпись
Дата	Исполнитель	Фамилия И.О.	
16.11.2011	Выполнил	Попов А.В.	
16.11.2011	Проверил	Аликин Д.В.	

# Чердак



Регистр	ФГУП «Ростовская организация-Федеральное БТИ»	РФ
Лист 3	Полный план здания по адресу (местоположению): г. Москва, Бакуинская ул., д.13, стр.5	Масштаб
Листов 3		1:200
Дата	Исполнитель	Подпись
16.11.2011	Попов А.В.	
16.11.2011	Проверил	Аликин Д.В.

Экспликация к поэтажному плану здания

Литера по плану	Этаж	Номер помещения	Номер по плану	Назначение частей помещения	Формула подсчета частей помещения	Площади			Норматив	Примечание
						общая	основная	используется		
1	2	3	4	5	6	7	8	9	10	11
A	Цокольный		1	Помещение		46,4	46,4		2,98	
A	Цокольный		2	Помещение		21,1	21,1		2,98	
A	Цокольный		3	Помещение		22,1	22,1		2,98	
A	Цокольный		4	Лестничная клетка		12,4		12,4	2,98	
A	Цокольный		5	Подсобное		6,1		6,1	2,98	
A	Цокольный		6	Помещение		6,4	6,4		2,98	
A	Цокольный		7	Туалет		1,0		1,0	2,98	
A	Цокольный		8	Помещение		11,4	11,4		2,98	
A	Цокольный		9	Помещение		10,1	10,1		2,98	
A	Цокольный		10	Помещение		10,2	10,2		2,98	
A	Цокольный		11	Коридор		10,8		10,8	2,98	
A	Цокольный		12	Помещение		6,8	6,8		2,98	
A	Цокольный		13	Помещение		5,8	5,8		2,98	
A	Цокольный		14	Помещение		20,9	20,9		2,98	
A	Цокольный		15	Подсобное		3,0		3,0	2,98	
Итого по этажу Цокольный:						194,5	161,2	33,3		
A	1		1	Помещение		17,2	17,2		3,15	
A	1		2	Помещение		10,9	10,9		3,15	
A	1		3	Помещение		20,2	20,2		3,15	
A	1		4	Помещение		16,2	16,2		3,15	
A	1		5	Помещение		10,7	10,7		3,15	
A	1		6	Коридор		5,6		5,6	3,15	

А	1		7	Подсобное		3,2		3,2	3,15
А	1		8	Умывальная		5,5		5,5	3,15
А	1		9	Туалет		0,8		0,8	3,15
А	1		10	Лестничная клетка		11,1		11,1	3,15
А	1		11	Коридор		5,6		5,6	3,15
А	1		12	Помещение		4,9	4,9		3,15
А	1		13	Помещение		17,9	17,9		3,15
А	1		14	Туалет		0,9		0,9	3,15
А	1		15	Коридор		6,1		6,1	3,15
А	1		16	Туалет		0,8		0,8	3,15
А	1		17	Умывальная		6,5		6,5	3,15
А	1		18	Помещение		21,8	21,8		3,15
А	1		19	Помещение		24,9	24,9		3,15
А	1		20	Помещение		13,4	13,4		3,15
					Итого по этажу 1:	204,2	158,1	46,1	
А	Черд ак		1	Техническое		255,1		255,1	2,50
					Итого по этажу Чердак:	255,1		255,1	
					Итого по зданию:	653,8	319,3	334,5	





Пронумеровано, пронумеровано  
скреплено печатью  
и *Handwritten signature*  
лист (ов)



Исполнитель