

Генпроектировщик
Общество с ограниченной ответственностью
"ООО СК "ЕШКО"
ПРОЕКТ ПЕРЕУСТРОЙСТВА ПОМЕЩЕНИЙ
открытого многоярусного паркинга с
устройством автомойки самообслуживания и
поста шиномонтажа
по адресу: г.Москва ул. Корнейчука 31

Проектная документация
Автомойка самообслуживания с постом шиномонтажа



Генпроектировщик
Общество с ограниченной ответственностью
"ООО СК "ЕШКО"

ПРОЕКТ ПЕРЕУСТРОЙСТВА
ПОМЕЩЕНИЙ
открытого многоярусного паркинга с
устройством автомойки
самообслуживания и поста
шиномонтажа

Проектная документация
Автомойка самообслуживания с постом шиномонтажа

Исполнитель

Абрамишвили Д.Г.

Заказчик

Князева А.А.

Москва 2020г.

Архитектурно-планировочные решения

Здание стоянки имеет прямоугольную в плане форму. Так как проектируемая стоянка открытого типа ширина корпуса не превышает 40 метров. Здание гаража – 6-ти этажное с цокольным полуэтажом. Максимальная высота здания в наивысшей точке – 20,6 м.

Здание стоянки открытого типа на 567 машиноместа, с возможностью установки сетчатого ограждения каждого машиноместа.

За отм. 0.000 принята отметка чистого пола 1-го этажа, что соответствует абс. отм. 162.150.

Отм. земли от – 1.550 (абс. отм. 160.60) до + 0,050(162,20).

Здание в плане прямоугольной формы, общие габариты здания в осях – 36,0 x 80,6 м.

Здание имеет II степень огнестойкости. Все лестничные клетки выделены противопожарными кирпичными стенами толщиной 250 и 380 мм.

Распределение функциональных зон по этажам здания организовано следующим образом:

Цокольный полуэтаж

- стоянка для машин;
- помещения ВРУ.

1-й этаж

- стоянка для машин;
- санузлы, в том числе санузел для инвалидов;
- КПП.
- автомойка на обратном водоснабжении с постом шиномонтажа

2 – 6 этаж

- стоянки для машин;

Высота этажей здания – 2,85м, каждый этаж разделен по оси Г на полуэтажи с разностью отметок уровней чистого пола 1.35 и 1.50.

Автомойка имеет два обособленных выезда наружу через ворота и два обособленных выхода. В помещении автомойки выделены площади под машино-места для временного хранения автомобилей посетителей.

СОГЛАСОВАНО			
инв. N			
Подпись и дата			
Инов. N подл.			

24.03.2020

по адресу: г.Москва ул. Корнейчука 31

Изм.	Кол.уч.	Лист	№док.	Подп.	Дата		Стадия	Лист	Листов
								04	
						Лист общих данных. Лист 2			

С каждого этажа здания автостоянки предусмотрено 2 эвакуационных выхода через лестничные клетки с шириной марша 1200 мм, рассредоточенных по периметру здания и ведущих непосредственно наружу. Расстояние от наиболее удаленного места хранения до ближайшего эвакуационного выхода не более 60 метров.

Здание с цокольным полуэтажом, неотапливаемое, кроме помещения автостоянки с мойкой на цокольном этаже в осях В-Ж/1-8.

Мойка предусмотрена на обратном водоснабжении типа УКО-2п.

В здании стоянки устраиваются 2 однопутные рампы шириной по 3,2м каждая. Продольный уклон рампы составляет не более 12%.

Размещение парковочных мест для инвалидов.

Архитектурно-планировочные решения предусматривают мероприятия по обеспечению доступной среды жизнедеятельности маломобильных групп населения, разработанные на основе СНиП 35-01-2001.

Количество машиномест для инвалидов – 17 мест, что составляет 3% от общего количества машиномест. Все машиноместа расположены на первом этаже. Из них 12 машиномест для инвалидов колясочников, остальные – для инвалидов передвигающихся самостоятельно или с сопровождением.

Расстояние от машиномест для инвалидов до эвакуационного выхода не превышает 15м.

3. Отделка здания

Наружная отделка

В качестве отделки стен используется цветная фасадная штукатурка.

Заполнение оконных проемов предусмотрено с учетом необходимого освещения помещения, архитектурного решения фасадов, а так же дизайна самого переплета.

Оконные блоки – двухкамерные стеклопакеты в пластиковом переплете. Остекление заводское. Витражи лестничных клеток – однокамерные стеклопакеты с армированным стеклом в пластиковом переплете.

Наружные стены на 50% заполняются стеновыми бетонными блоками III-B5D500 F75-1 – 200 мм, на 50% сеткой из негорючих материалов типа рабица. Для уменьшения воздействий атмосферных осадков над открытыми проемами предусматриваются козырьки из материалов группы НГ.

Кровля – армированная стяжка по уклону, гидроизоляция – гидро-стеклоизол, защитный слой – филизол марки «В» и «Н».

СОГЛАСОВАНО :

инв. N

Подпись и дата

Инв. N подл.

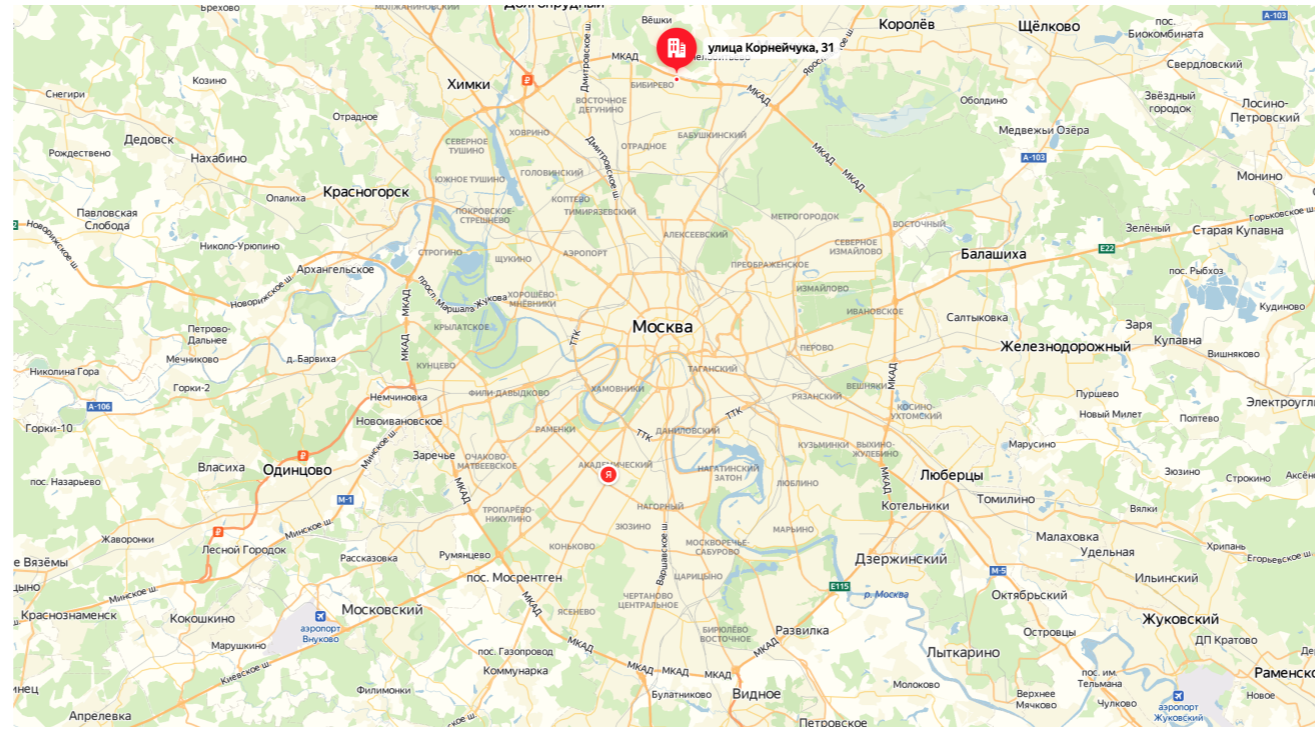
24.03.2020

по адресу: г.Москва ул. Корнейчука 31

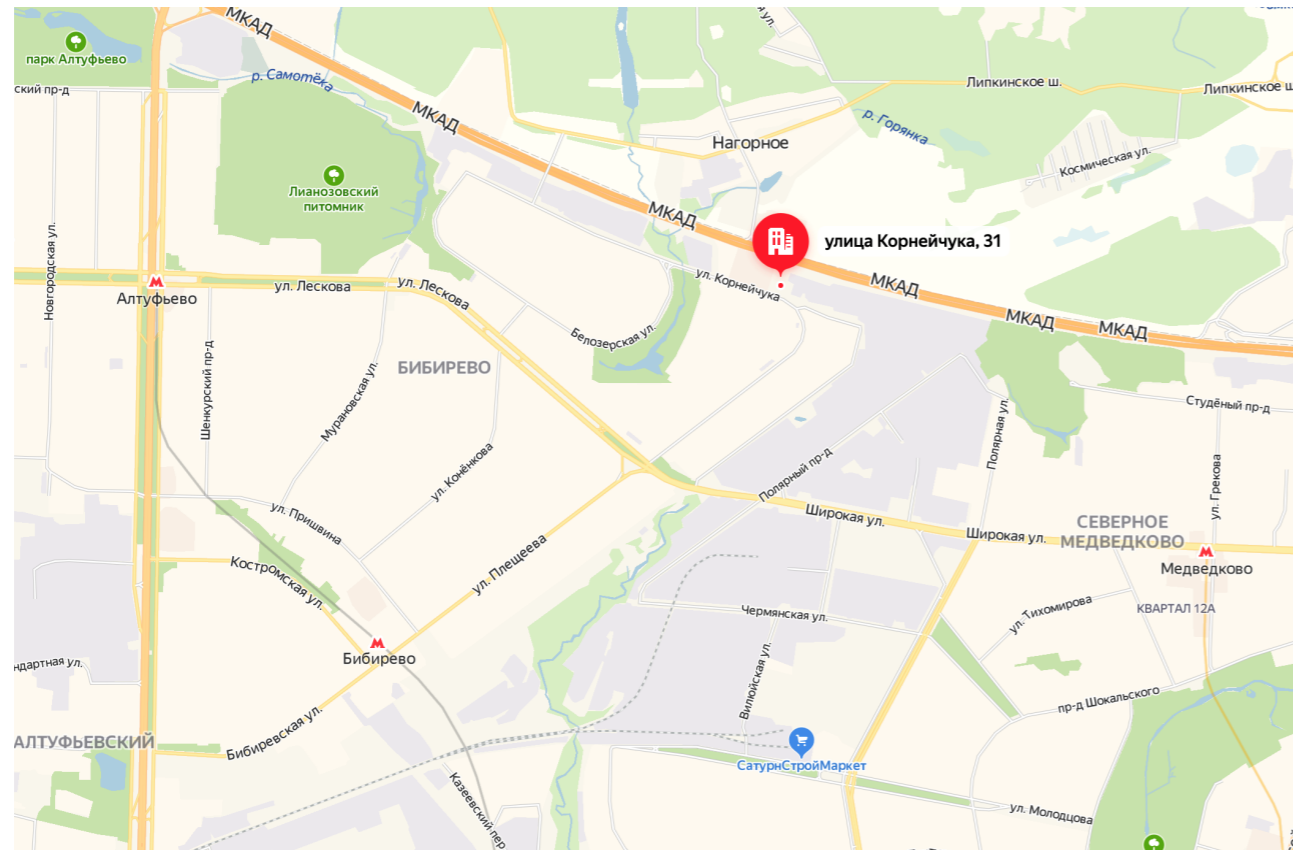
Изм.	Кол.уч.	Лист	№док.	Подп.	Дата				
							Стадия	Лист	Листов
Архитектор								05	

Лист общих данных. Лист 3

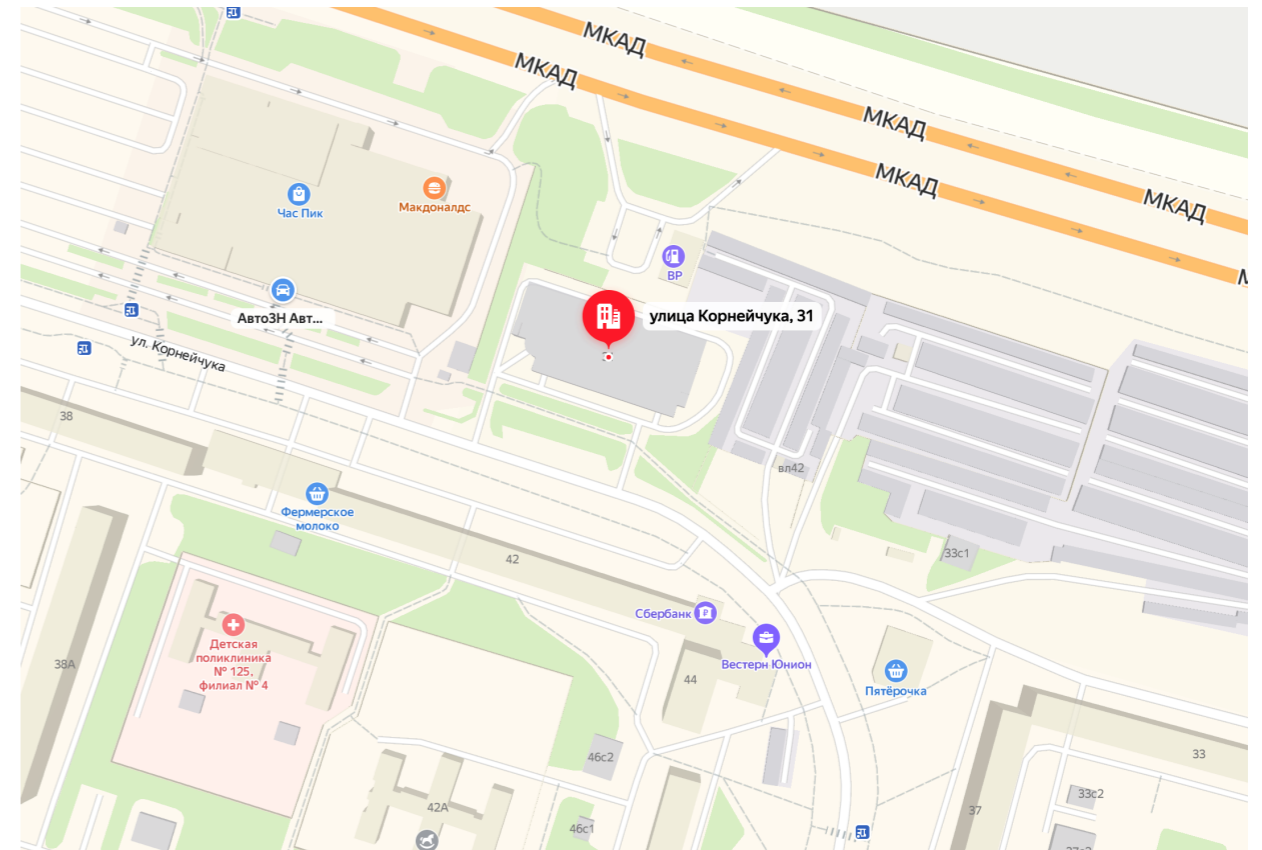
Схема расположения в г. Москва



Приближенная схема расположения в г. Москва



Приближенная схема расположения в г. Москва



СОГЛАСОВАНО

инв. N

Подпись и дата

Инв. N подл.

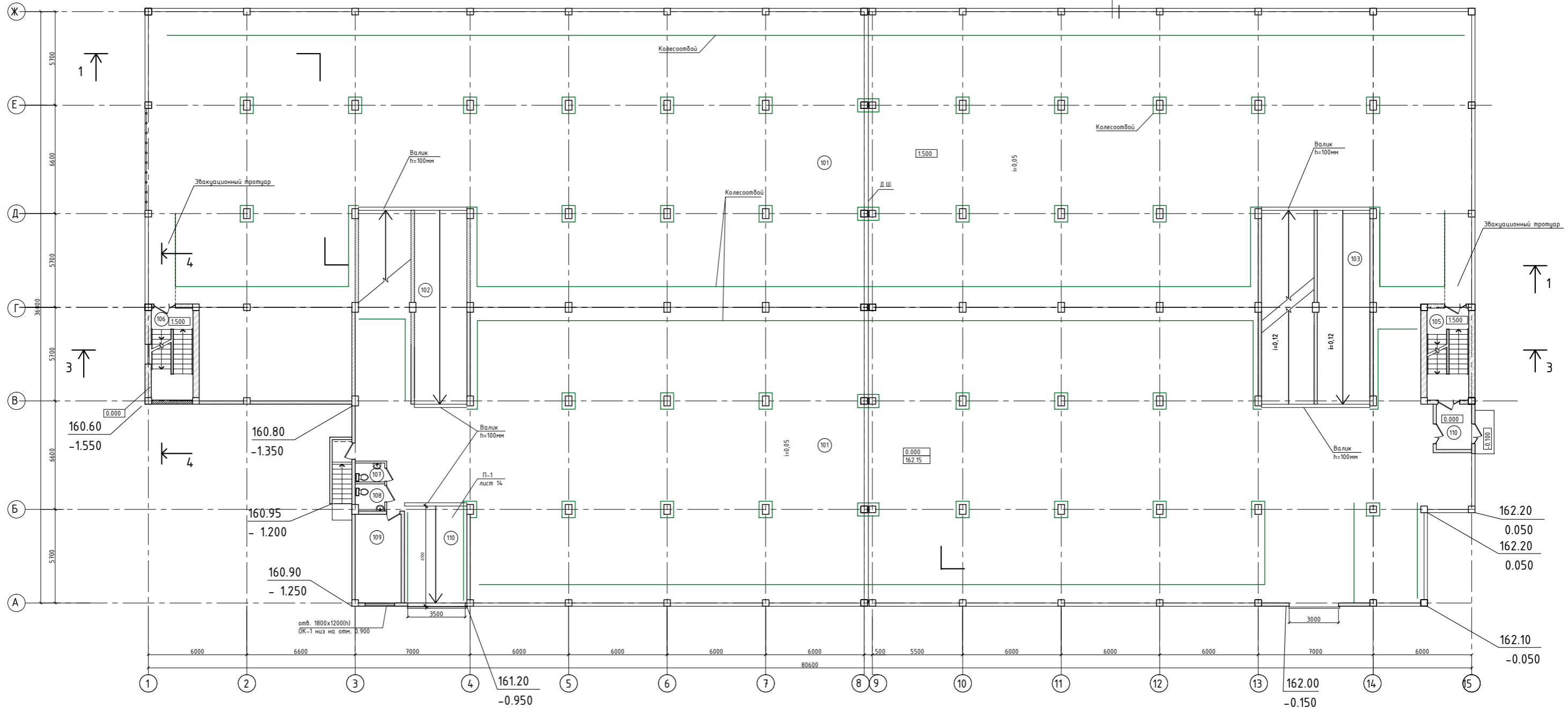
24.03.2020

по адресу: г.Москва ул. Корнейчука 31

Изм.	Кол.уч.	Лист	Недок.	Подп.	Дата	Стадия	Лист	Листов
							06	
Местоположение								

ПЛАН 1 ЭТАЖА

Окраска фасадными красками
Штукатурка - 20 мм
Стеновые бетонные блоки
IV-B3,5D500 F75-1 - 200 мм



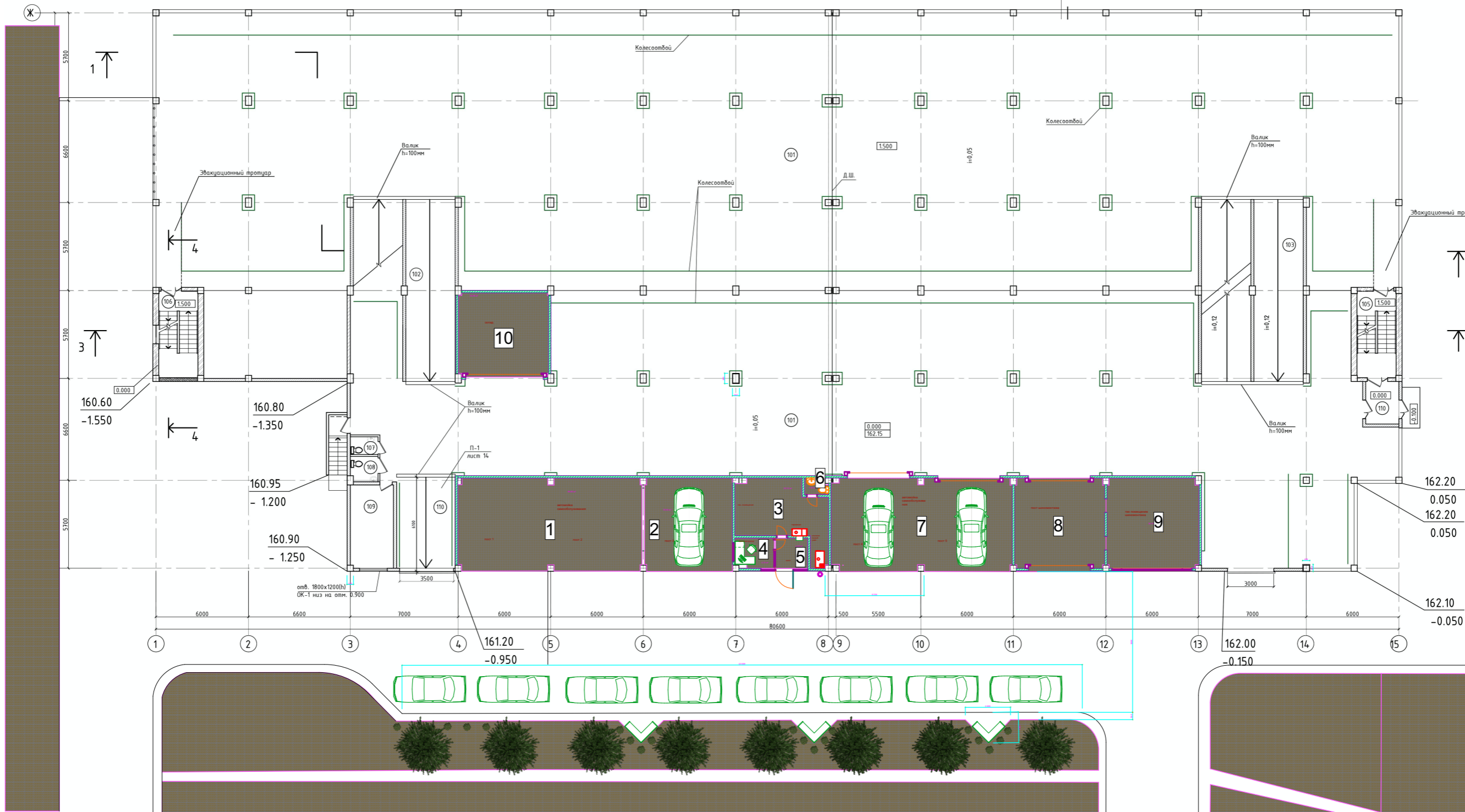
ЭКСПЛИКАЦИЯ ПОМЕЩЕНИЙ

Номер по плану	Наименование	Площадь м ²	Примечание
101	Автомобильная на 81 машино/место	2475,0	
102	Рама	38,3	
103	Рама	76,6	
105	Лестница №1	14,2	
106	Лестница №2	14,2	
107	С/у	2,1	
108	С/у для инвалидов	2,9	
109	Помещение охраны	15,1	
110	Рама	23,0	
111	Тамбур	5,9	
Итого:		2667,3	

						24.03.2020		
						по адресу: г.Москва ул. Корнейчука 31		
Изм.	Коп.уч.	Лист	№док.	Подп.	Дата	Стадия	Лист	Листов
Архитектор							08	
План существующего положения								

ПЛАН 1 ЭТАЖА

Окраска фасадными красками
Штукатурка - 20 мм
Стеновые бетонные блоки
IV-B3,S0500 F75-1 - 200 мм



СОГЛАСОВАНО

инв. N

Подпись и дата

Инв. N подл.

СПЕЦИФИКАЦИЯ ПОМЕЩЕНИЙ

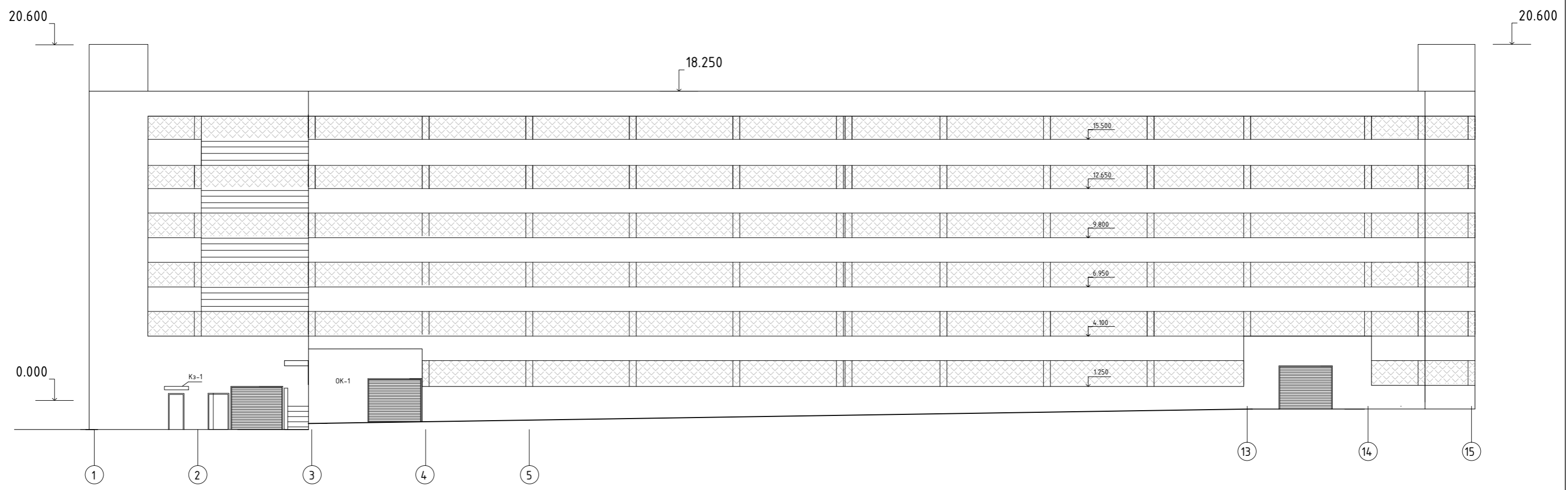
№	Наименование	м ²
1	Автомойка самообслуживания	69.6
2	Автомойка самообслуживания	33.5
3	Техпомещение	22.1
4	Администрация	4.7
5	Холл	4.0
6	Санузел	1.5
7	Автомойка самообслуживания	69.0
8	Пост шиномонтажа	35.0
9	Тех помещение шиномонтажа	34.1
10	Склад	30.9
Общая площадь		304.4

24.03.2020

по адресу: г.Москва ул. Корнейчука 31

Изм.	Кол.уч.	Лист	№док.	Подп.	Дата	Стадия	Лист	Листов
							09	
Архитектор						План проектируемого положения		

СОГЛАСОВАНО



инв. N
Подпись и дата
Инд. N подл.

										24.03.2020	
по адресу: г.Москва ул. Корнейчука 31											
Изм.	Кол.уч.	Лист	№док.	Подп.	Дата				Стадия	Лист	Листов
Архитектор										10	
									Существующий фасад		

Светодиодная вывеска с отдельными светящимися буквами

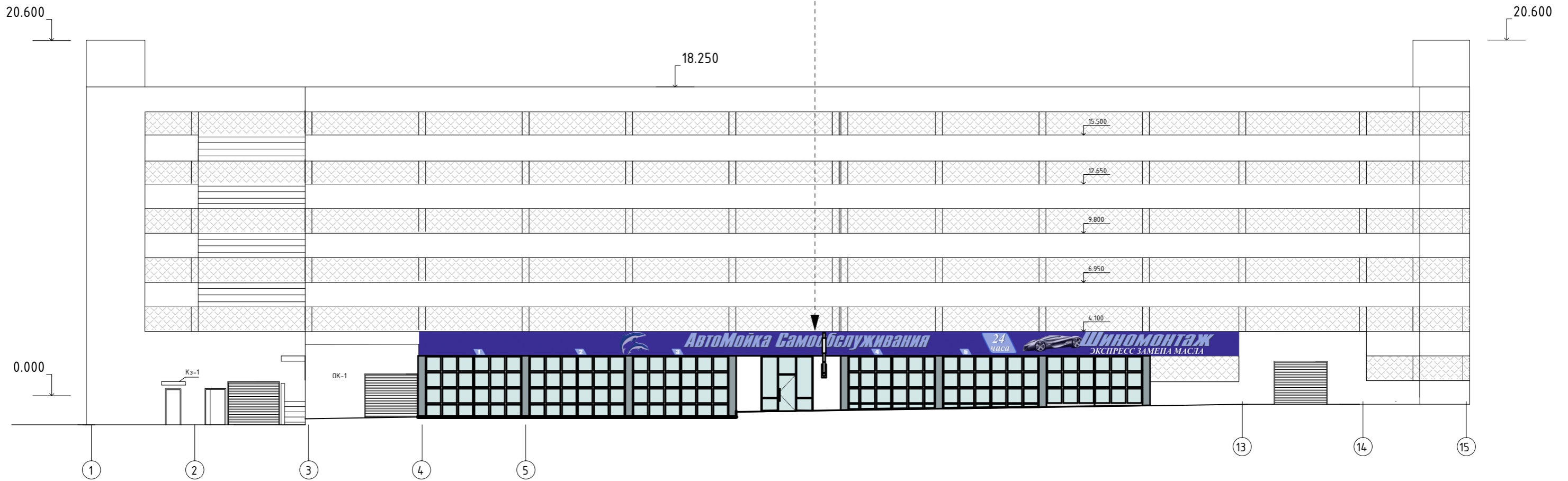
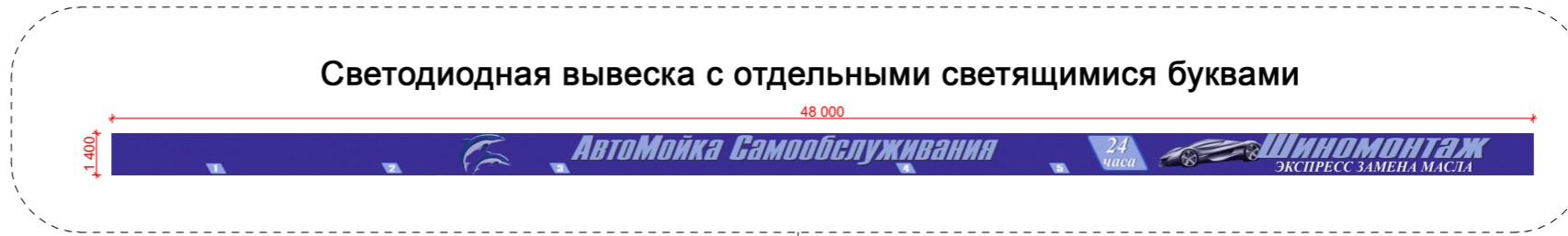
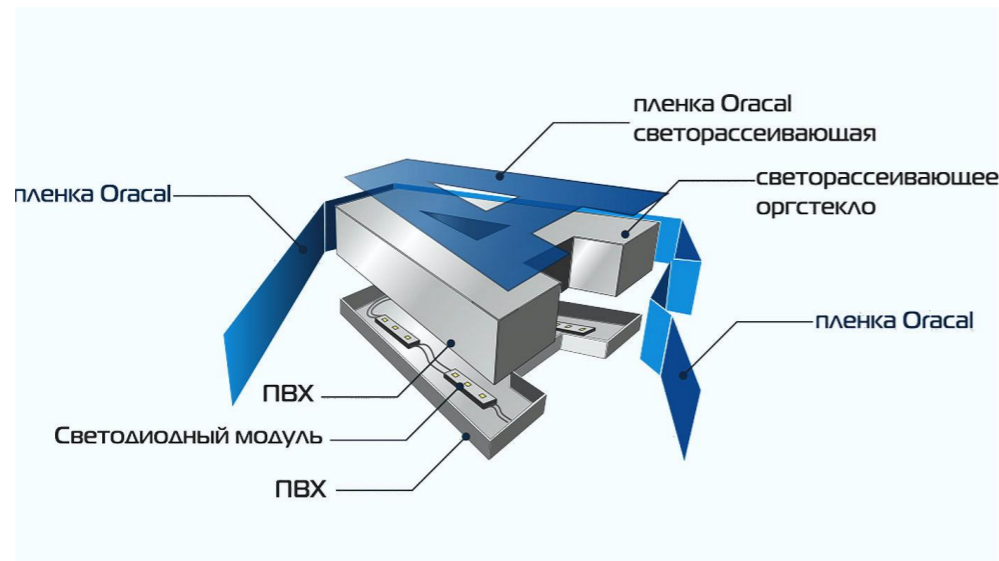


Схема конструкции вывески



						24.03.2020		
						по адресу: г.Москва ул. Корнейчука 31		
Изм.	Кол.уч.	Лист	№док.	Подп.	Дата			Стадия
Архитектор								Лист
								Листов
								11
						Проектируемый фасад		

СОГЛАСОВАНО

инв. N

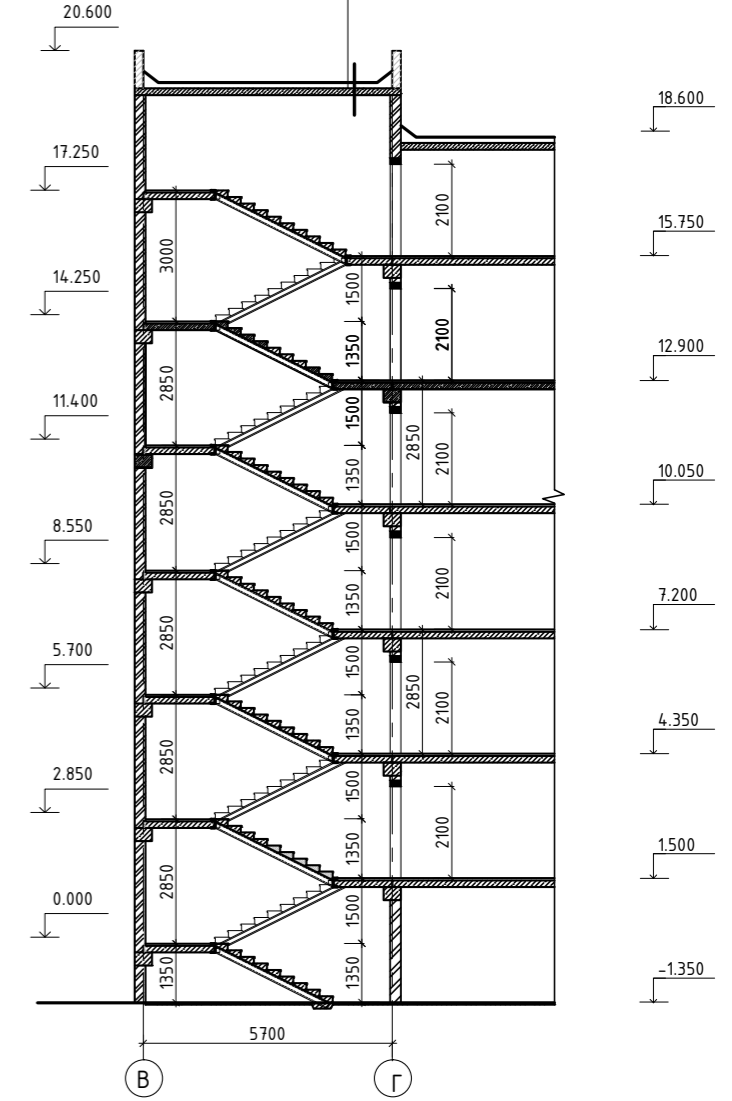
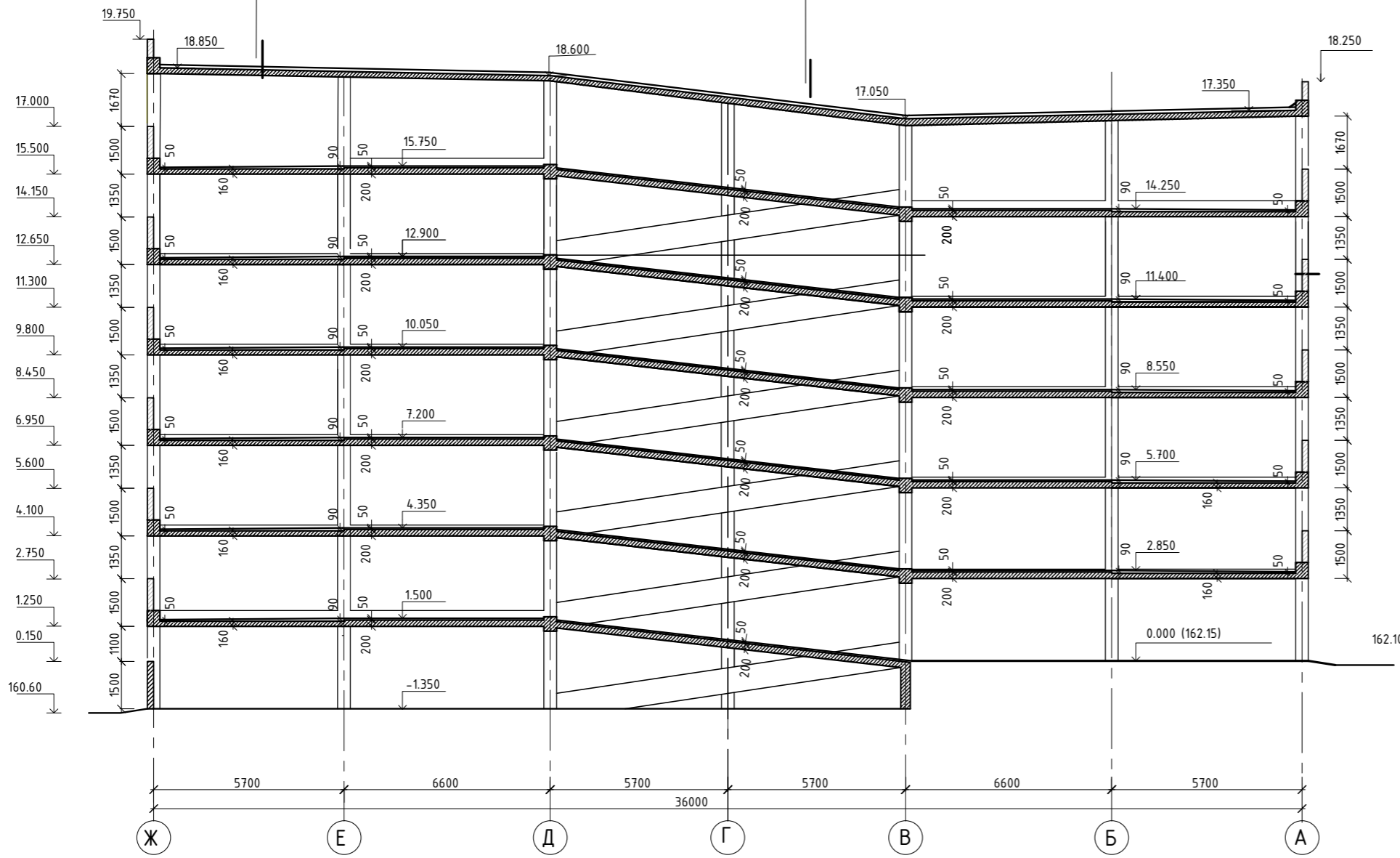
Подпись и дата

Инв. N подл.

"Изопласт К" (ТКП-5.0) с крупнозернистой посыпкой
 "Изопласт П" (ХФМП-3.0)
 Молниеприемная сетка из 0 8 А1 с ячейкой 6х6 м
 Цементно-песчаная стяжка кл.В15 - 30 мм
 Монолитное перекрытие

"Изопласт К" (ТКП-5.0) с крупнозернистой посыпкой
 "Изопласт П" (ХФМП-3.0)
 Молниеприемная сетка из 0/8 А1 с ячейкой 6х6 м
 Цементно-песчаная стяжка кл.В15 - 20 мм
 Керамзитовый гравий по уклону от 40 до 150 мм
 Цементно-песчаная стяжка кл.В15 - 10 мм
 Монолитное перекрытие

"Изопласт К" (ТКП-5.0) с крупнозернистой посыпкой
 "Изопласт П" (ХФМП-3.0)
 Молниеприемная сетка из 08 А1 с ячейкой 6х6 м
 Цементно-песчаная стяжка кл.В15 - 20 мм
 Керамзитовый гравий по уклону от 40 до 300 мм
 Цементно-песчаная стяжка кл.В15 - 10 мм
 Монолитное перекрытие



СОГЛАСОВАНО

инв. N

Подпись и дата

Инв. N подл.

Изм.	Кол.уч.	Лист	№ док.	Подп.	Дата
Архитектор					

24.03.2020

по адресу: г.Москва ул. Корнейчука 31

Стадия	Лист	Листов
	12	

Разрез здания в осях Ж-А, В-Г

СОГЛАСОВАНО



"Изопласт К" (ТКП-5.0) с крупнозернистой посыпкой
 "Изопласт П" (ХФМП-3.0)
 Молниеприемная сетка из $\Phi 8$ АІ с ячейкой 6х6 м
 Цементно-песчаная стяжка кл.В15 - 30 мм
 Монолитное перекрытие

"Изопласт К" (ТКП-5.0) с крупнозернистой посыпкой
 "Изопласт П" (ХФМП-3.0)
 Молниеприемная сетка из $\Phi 8$ АІ с ячейкой 6х6 м
 Цементно-песчаная стяжка кл.В15 - 20 мм
 Керамзитовый гравий по уклону от 40 до 150 мм
 Цементно-песчаная стяжка кл.В15 - 10 мм
 Монолитное перекрытие

Окраска фасадными красками
 Штукатурка жирным цементно-песчаным раствором
 Кирпич глиняный обыкновенный - 380 мм

Окраска фасадными красками
 Фасадная штукатурка - 20 мм
 Кирпич обыкновенный - 380 мм

инв. N

Подпись и дата

Инв. N подл.

						24.03.2020			
						по адресу: г.Москва ул. Корнейчука 31			
Изм.	Кол.уч.	Лист	№ док.	Подп.	Дата		Стадия	Лист	Листов
								13	
Архитектор									
Разрез здания в осях 1-15									

СОГЛАСОВАНО



инв. N

Подпись и дата

Инв. N подл.

										24.03.2020
										<i>по адресу: г.Москва ул. Корнейчука 31</i>
Изм.	Кол.уч.	Лист	Недок.	Подп.	Дата			Стадия	Лист	Листов
									14	
Архитектор								Фасадное редение в дневное время		

СОГЛАСОВАНО :



инв. N

Подпись и дата

Инв. N подл.

						24.03.2020			
						<i>по адресу: г.Москва ул. Корнейчука 31</i>			
Изм.	Кол.уч.	Лист	Недок.	Подп.	Дата		Стадия	Лист	Листов
								15	
Архитектор									
						Фасадное речение в ночное время			