

**ЭКСПЛИКАЦИЯ ПОМЕЩЕНИЙ 1-ого этажа**

№ п.п.	Наименование	Площадь м <sup>2</sup>
101	Фойе/лестничная холл	20,34
102	Технический шкаф	0,55
103	Постирочная, с/у	5,18
104	Котельная	10,22
105	Коридор	3,92
106	Технический шкаф	1,62
107	Гостевая спальная 1	15,98
108	Гостевая спальная 2	14,08
109	Душевая, с/у	3,76
110	Коридор	14,44
111	Раздевалка	6,36
112	С/у	3,08
113	Массажный кабинет	9,98
114	Душевая, с/у	4,20
115	Кухня	14,46
116	Гостини/столовая	39,56
117	Тренажерный зал	32,56
118	Холл	11,18
119	С/у	2,58
120	Русская баня	2,98
121	Инфракрасная кабина	3,98
122	Хаммам	2,98
123	Душевая	8,34
124	Посадочное помещение	3,98
125	Терраса/джакузи	55,24
126	Галерея/дрожки	34,30

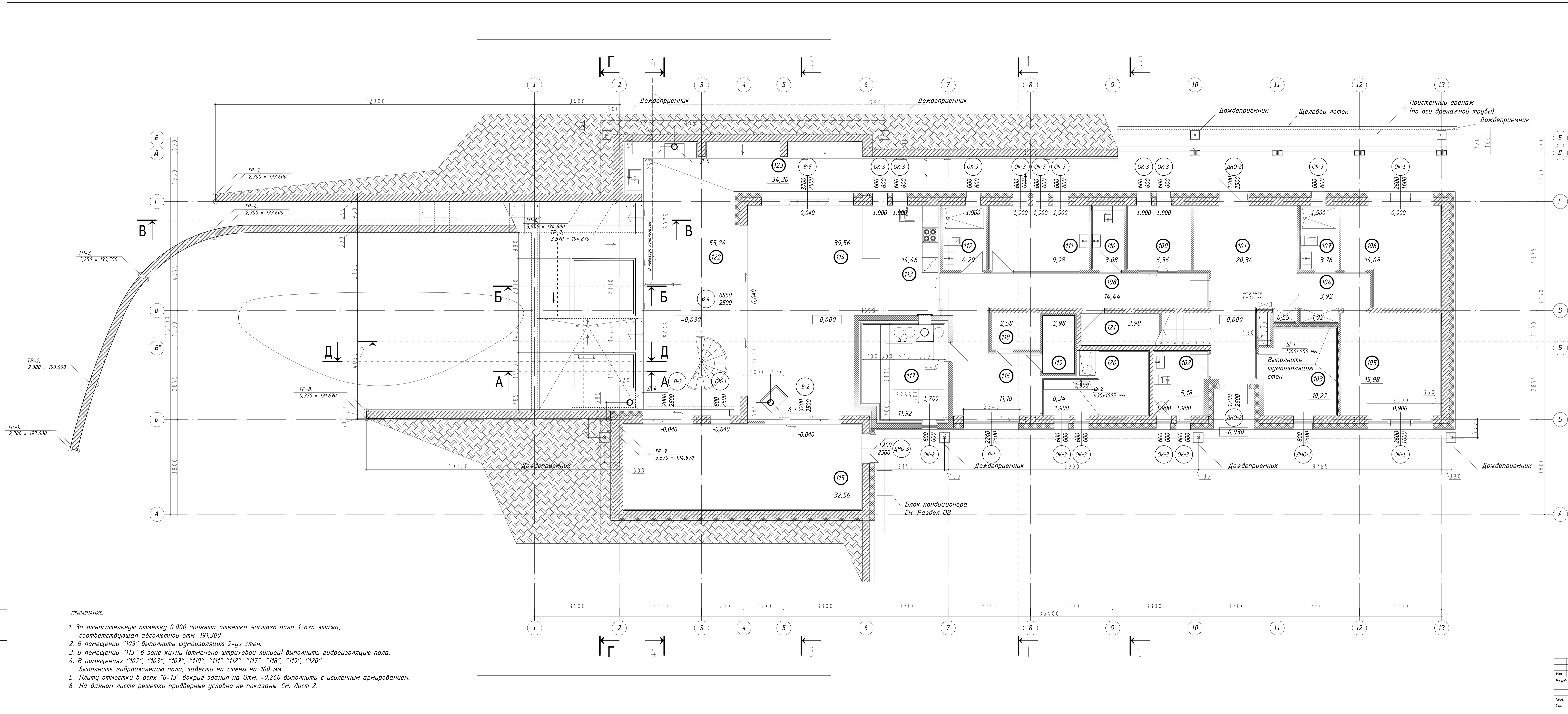
Площадь этажа (не включая открытые помещения террасы, галереи и т.д.) = 238,37 м.кв.  
 Площадь здания по 2-ум этажам = 452,94 м.кв.

- ПРИМЕЧАНИЕ:**
1. За относительную отметку 0,000 принята отметка чистого пола 1-ого этажа, соответствующая абсолютной отм. 191,300.
  2. В помещении "103" выполнить шумоизоляцию 2-ух стен.
  3. В помещении "113" в зоне кухни (отмечено штриховой линией) выполнить гидроизоляцию пола.
  4. В помещениях "102", "103", "107", "110", "111", "112", "117", "118", "119", "120" выполнить гидроизоляцию пола, завести на стены на 100 мм.
  5. Плиты отмостки в осях "6-13" вокруг здания на Отм. -0,260 выполнить с усиленным армированием.

Имя	№ ур.	Лист	Маск.	Полость	Дата
Разработчик	Самсонов И.Ю.				
Проектировщик	Машинкин И.А.				
Проверенный	Щеглов С.А.				
Утвержденный	Машинкин А.Н.				

Резиденция Жаворонки  
 ООО "Студия Архитектуры Илья Самсонова"  
 Ст.комплекс  
 План 1-ого этажа с расставленной мебелью и оборудованием на Отм. 0,000

Страницы	Лист	Листов
1	2	



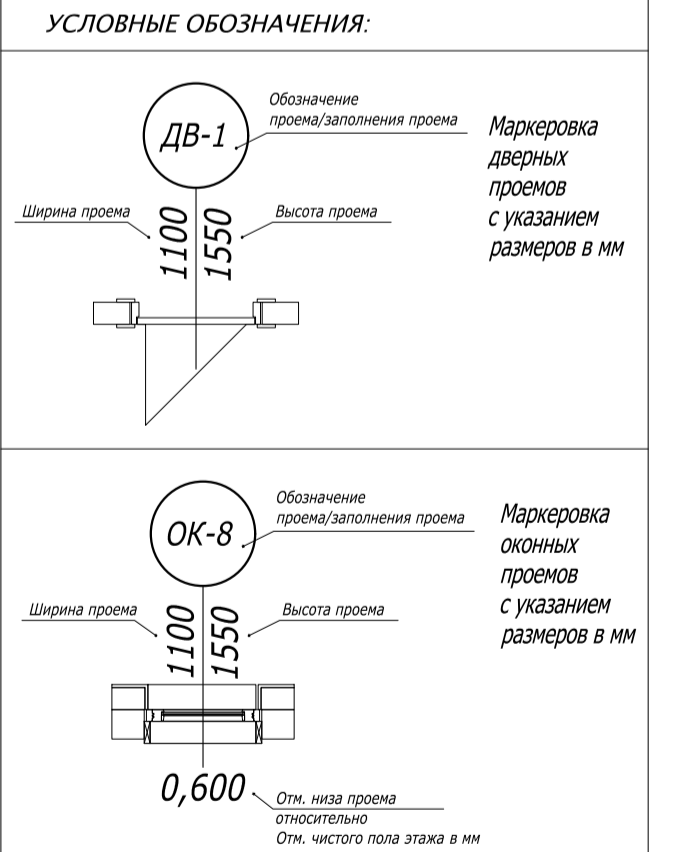
**ЭКСПЛИКАЦИЯ ПОМЕЩЕНИЙ 1-ого этажа**

№ п.п.	Наименование	Площадь м <sup>2</sup>
101	Фойе/Лестничн. холл	20,34
	Технический шкаф	0,55
102	Постирочная, с/у	5,18
103	Котельная	10,22
104	Канализ.	3,92
	Технический шкаф	1,02
105	Гостевая спальная 1	15,98
106	Гостевая спальная 2	14,08
107	Душевая, с/у	3,76
108	Коридор	14,44
109	Раздевалка	6,36
110	С/у	3,08
111	Массажный кабинет	9,98
112	Душевая, с/у	4,20
113	Кухня	14,46
114	Гостиная/столовая	39,56
115	Тренажерный зал	32,56
116	Холл	11,18
117	Русская баня	11,92
118	Инфракрасная кабина	2,58
119	Ханам	2,98
120	Душевая	8,34
121	Подсобное помещение	3,98
122	Таракан/баня/душ	55,24
123	Галерея/дровник	34,30

Площадь этажа (не включая открытые помещения террасы, галереи и т.д.) = 238,37 кв. м.  
Площадь здания по 2-ум этажам = 452,94 кв. м.

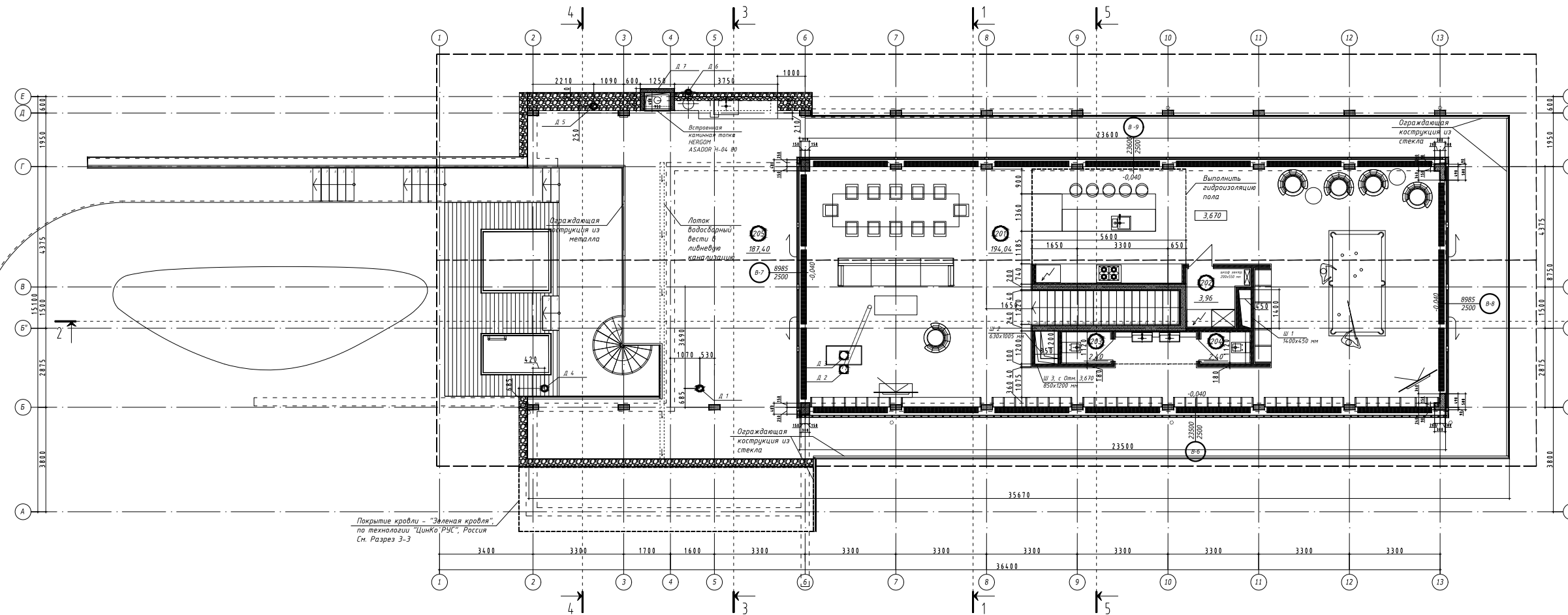
**ВЕДОМОСТЬ ЗАПОЛНЕНИЯ ПРОЕМОВ**

Марка	Размер проема	Кол-во	Примечание
ОК-1	2600 x 1600 (h)	2	1-ый эт.
ОК-2	600 x 600 (h)	1	1-ый эт.
ОК-3	600 x 600 (h)	13	1-ый эт.
ОК-4	800 x 2500 (h)	1	1-ый эт.
В-1	2240 x 2500 (h)	1	1-ый эт.
В-2	3200 x 2500 (h)	1	1-ый эт.
В-3	2000 x 2500 (h)	1	1-ый эт.
В-4	6850 x 2500 (h)	1	1-ый эт.
В-5	3700 x 2500 (h)	1	1-ый эт.
ДНО-1	800 x 2500 (h)	1	1-ый эт.
ДНО-2	1200 x 2500 (h)	2	1-ый эт.
ДНО-3	1300 x 2500 (h)	2	1-ый эт.
В-6	23500 x 2500 (h)	1	2-ой эт.
В-7	8985 x 2500 (h)	1	2-ой эт.
В-8	8985 x 2500 (h)	1	2-ой эт.
В-9	23600 x 2500 (h)	1	2-ой эт.



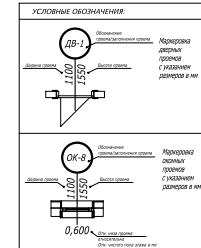
- ПРИМЕЧАНИЕ:**
- За относительную отметку 0,000 принята отметка чистого пола 1-ого этажа, соответствующая абсолютной отм. 191,300.
  - В помещении "103" выполнить шумоизоляцию 2-ух стен.
  - В помещении "113" в зоне кухни (отмечено штриховой линией) выполнить гидроизоляцию пола.
  - В помещениях "102", "103", "107", "110", "111", "112", "117", "118", "119", "120" выполнить гидроизоляцию пола, завести на стены на 100 мм.
  - Плиту отмости в осях "6-13" вокруг здания на Отм. -0,260 выполнить с усиленным армированием.
  - На данном листе решетки придверные условно не показаны. См. Лист 2.

Резиденция Жаворонки					Страницы	Листы
ООО "Студия Архитектуры Илья Самсонова"					П	3
Изм.	№ уч.	Лист	Маск.	Получка	Дата	
Разработ.	Самсонова И.Ю.					
Проектиров.	Мощинина И.А.					
Строитель.	Щегельни С.А.					
Пров.						
Утв.	Мощинин А.Н.					
Ска-нампилс:					План 1-ого этажа на Отм. 0,000.	



ЭКСПЛИКАЦИЯ ПОМЕЩЕНИЙ 2-ого этажа		
№ п.п.	Наименование	Площадь м <sup>2</sup>
201	Зона кухни	194,04
202	Площадка приема	2,96
203	С/у	2,40
204	С/у	2,40
205	Торговая баррикада	187,49
Площадь этажа (не включая открытые помещения, балконы, гардероб и т.д.)		= 202,80 м.кв.
Площадь здания по 2-му этажу		= 451,70 м.кв.

ВЕДОМОСТЬ ЗАПОЛНЕНИЯ ПРОЕМОВ				
Марка	Размер проема	Кол-во	Примечание	
ОК-1	2500 x 1600(п)	2	1-ый эт.	
ОК-2	600 x 600(п)	1	1-ый эт.	
ОК-3	600 x 600(п)	13	1-ый эт.	
ОК-4	800 x 2500(п)	1	1-ый эт.	
В-1	1400 x 2500(п)	1	1-ый эт.	
В-2	1000 x 2500(п)	1	1-ый эт.	
В-3	2000 x 2500(п)	1	1-ый эт.	
В-4	800 x 2500(п)	2	2-ый эт.	
В-5	1700 x 2500(п)	1	1-ый эт.	
ДК-1	800 x 2500(п)	1	1-ый эт.	
ДК-2	1300 x 2500(п)	2	1-ый эт.	
ДК-3	1400 x 2500(п)	2	1-ый эт.	
В-6	2300 x 2500(п)	1	2-ый эт.	
В-7	800 x 2500(п)	1	2-ый эт.	
В-8	800 x 2500(п)	1	2-ый эт.	
В-9	2300 x 2500(п)	1	2-ый эт.	



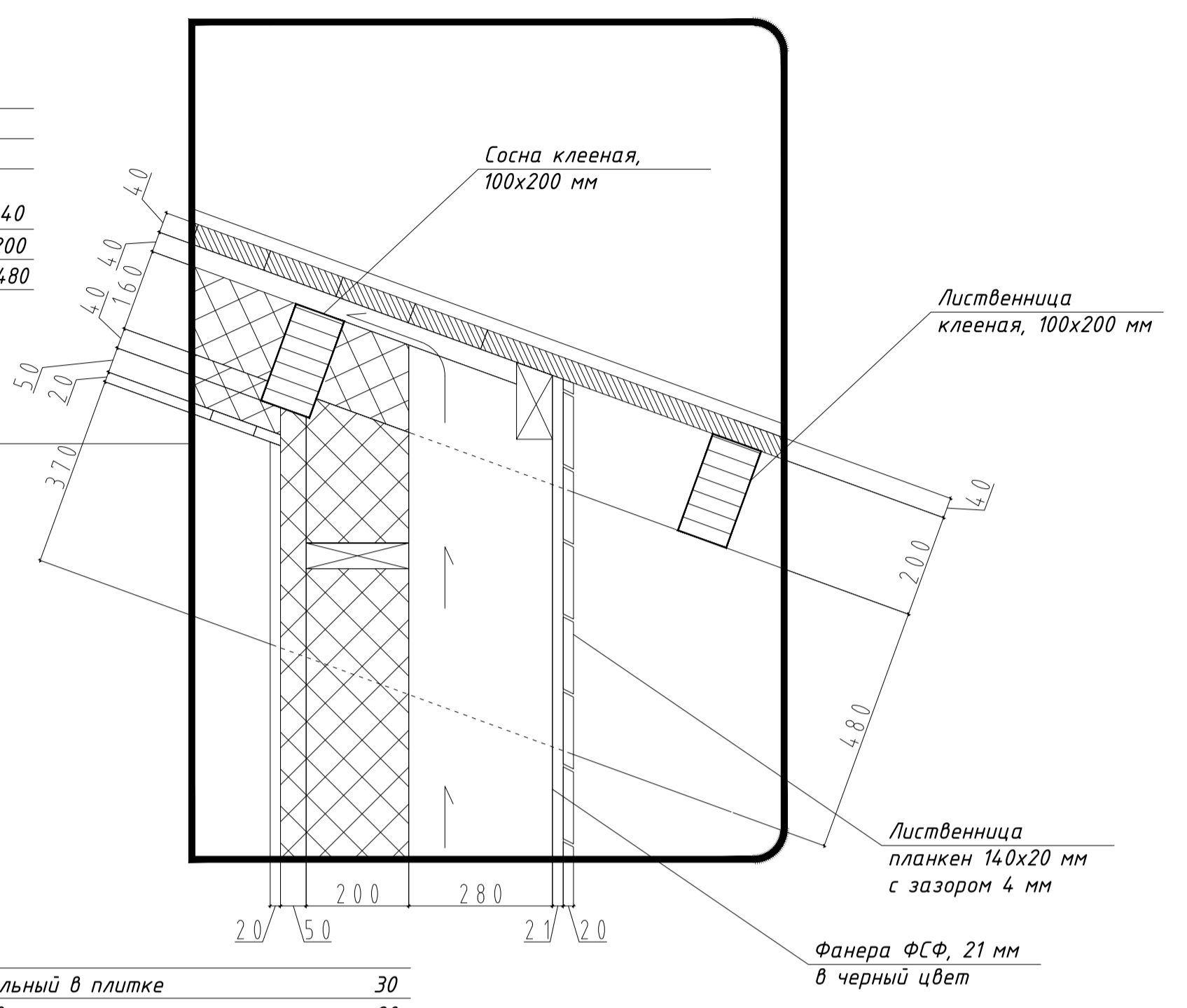
- ПРИМЕЧАНИЕ:
- За относительную отметку 0,000 принята отметка чистого пола 1-ого этажа, соответствующая абсолютной отм. 191,300.
  - В помещении "201" в зоне кухни (отмечено штриховой линией) выполнить гидроизоляцию пола.
  - В помещениях "203", "204" выполнить гидроизоляцию пола, завести на стены на 100 мм.

Резюме									
№ п.п.	Имя	Фамилия	Инициалы	Подпись	Дата	Подпись	Дата	Подпись	Дата
1	Иванов	И.И.	И.И.						
2	Петров	П.П.	П.П.						
3	Сидоров	С.С.	С.С.						
4	Смирнов	С.С.	С.С.						

Напольное покрытие	10
Цементно-песчаная стяжка с устройством "теплого пола"	110
Фальсированная подложка для тепл. пола	3
Пенополистирол типа ПЕНОПЛЭКС	300
Пленка полиэтиленовая, 200 мкм	
Фанера ФСФ, 21-21 мм	42
Балка клееная 180x400 мм, шаг 3300 мм	400
Балка клееная 100x240 мм, шаг 590 мм	
Черепной брусик 50x50 мм	
Доска с четвертью, лиственница, 20 мм	

Фальцевая кровля, 0,7 мм	
Гидроизоляционная мембрана	
Настил, доска обрезная 150x40 мм с зазором 150 мм	40
Вент. пространство, брус 60x40 мм, шаг 500 мм	40
Гидроветрозащитная мембрана "Тювек"	
Лага, брус 100x200, сосна, шаг 750 мм	160
Базальтовый утеплитель, 200 мм	480
Обрешетка 50x50 мм, шаг 640 мм	
Базальтовый утеплитель, 50 мм	
Пароизоляционная мембрана	
Доска с четвертью, лиственница, 20 мм	

Фальцевая кровля, 0,7 мм	
Гидроизоляционная мембрана	
Настил, доска строганная, лиственница 150x40 мм	40
Лага, брус 100x200, шаг 750 мм	200
Балка клееная 180x480 мм	480

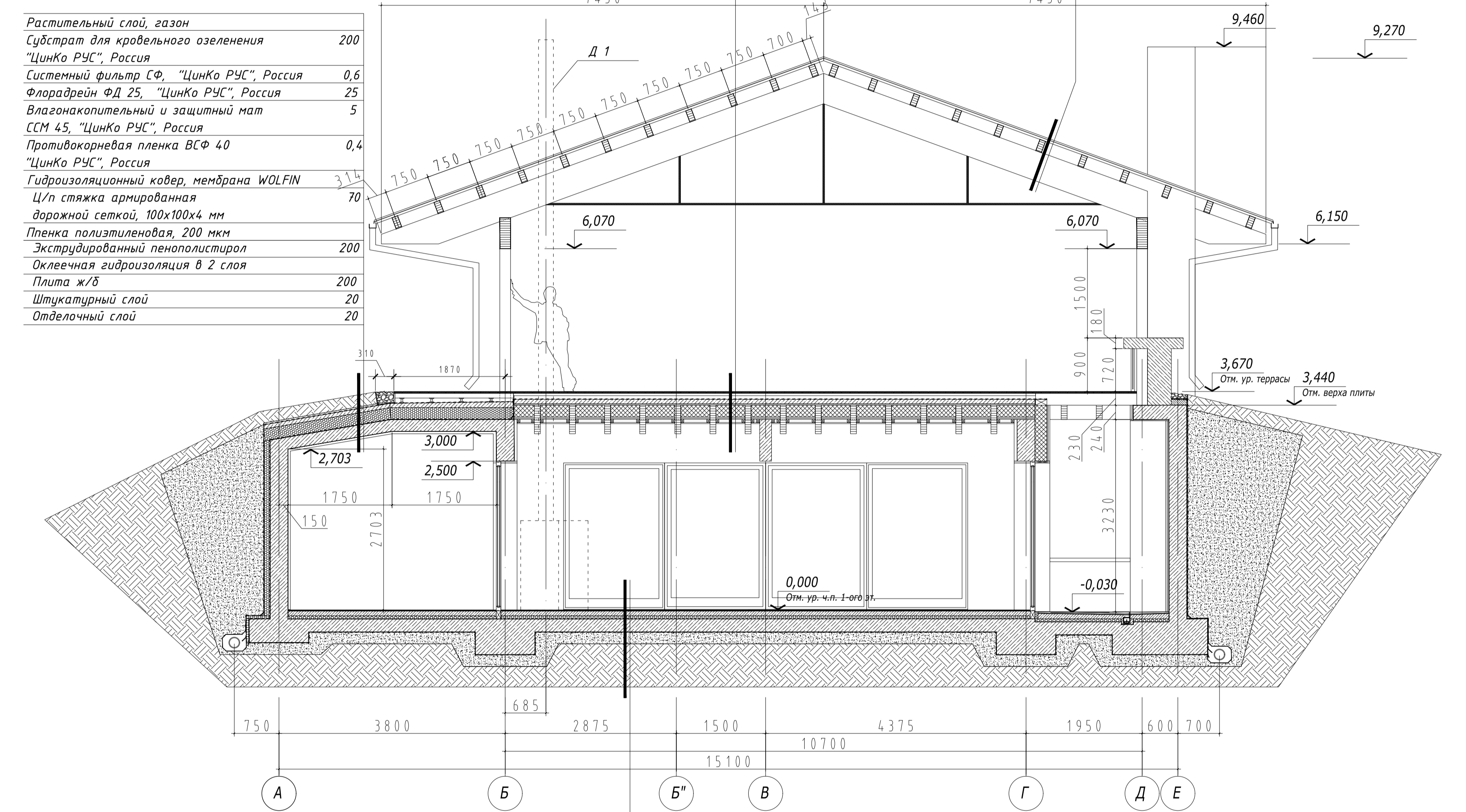


Сланец натуральный в плитке	30
Клеевой состав	20
Сетка армирующая	
Базальтовый утеплитель, 100 + 100 мм с перехлестом швов	200
Стена, монолитный железобетон	300
Штукатурная смесь	20

Сланец натуральный в плитке	30
Клеевой состав	20
Стена, монолитный железобетон	300
Клеевой состав	20
Сланец натуральный в плитке	30

Доска террасы	30
Лага на регулируемых опорах	
Гидроизоляция, мембрана Woflin	
Цементно-песчаная стяжка с уклоном 50-100 мм, армиров. дор. сеткой 100x100x4 мм	100
Пленка полиэтиленовая, 200 мкм	
Фанера ФСФ	21
Балка клееная 100x480 мм, шаг 590 мм	480
Каменная вата ТЕХНОКОЛЬ	
ТЕХНОРЧФ В ЭКСТРА, 200 мм, 170 кг/м³	
Пароизоляционная мембрана "Тювек"	
Фанера ФСФ, 21-21 мм	42
Черепной брусик 50x50 мм	
Доска с четвертью, лиственница, 20 мм	

Фальцевая кровля, 0,7 мм	
Гидроизоляционная мембрана	
Настил, доска строганная, лиственница 150x40 мм	40
Лага, брус 100x200, шаг 750 мм	200
Балка клееная 180x480 мм	480



Напольное покрытие	20
Цементно-песчаная стяжка с устройством "теплого пола"	80
Фальсированная подложка для тепл. пола	3
Пенополистирол типа ПЕНОПЛЭКС КОМФОРТ	50
Плита основания, монолитный железобетон	220
Мембрана профилированная ТЕХНОКОЛЬ PLANTER ECO	
Утрамбованная и стянутая песчаная подготовка	200
Грунт основания	

Обратная засыпка песок просеяно утрамбованный	
Геотекстиль	
Мембрана профилированная ТЕХНОКОЛЬ PLANTER ECO	8
Наплавленная гидроизоляция	
Стена, монолитный железобетон	300
Клеевой состав	20
Сланец натуральный в плитке	30

Напольное покрытие	20
Цементно-песчаная стяжка с устройством "теплого пола"	80
Фальсированная подложка для тепл. пола	3
Пенополистирол типа ПЕНОПЛЭКС КОМФОРТ	50
Плита основания, монолитный железобетон	220
Мембрана профилированная ТЕХНОКОЛЬ PLANTER ECO	
Утрамбованная и стянутая песчаная подготовка	200
Грунт основания	

Доска террасы	28
Лага, балка клееная 60x200 мм, шаг 560 мм	200
Балка клееная 100x240 мм, шаг 3300 мм	240
Балка клееная 100x240 мм, шаг 590 мм	

Камень натуральный на спец. клею, 20-10 мм	30
Ц/п стяжка с уклоном, 50-30	50
Монолитная ж/б плита, армированная	150
Пенополистирол типа ПЕНОПЛЭКС ФУНДАМЕНТ	50
Утрамбованная и стянутая песчаная подготовка	200
Грунт основания	

ПРИМЕЧАНИЕ:

1. За относительную отметку 0,000 принята отметка чистого пола 1-ого этажа, соответствующая абсолютной отм. 191,300.

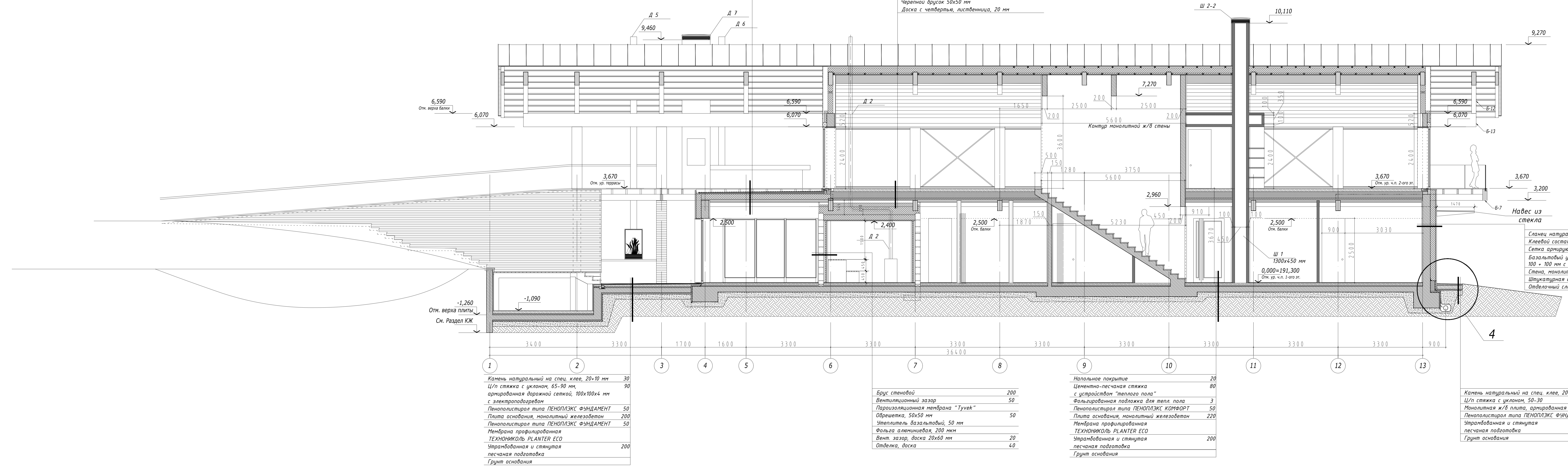
2. Плиты отмостки в осях "Б-13" вокруг здания на Отм. -0,260 выполнить с усиленным армированием.

Изм.		№	уч.	Лист	Имя	Подпись	Дата	Резиденция Живорони ООО "Студия Архитектуры Ильи Самсонова"		
Разраб.	Самсонов И.Ю.							Статус	Лист	Листов
Проект.	Щеглов С.А.							П	5	
Утв.	Маслов А.И.							Рисунки 1-1, Рисунки 3-3		

Илл. № 0001

Доска террасы	30
Лазы на регулируемых опорах	
Гидроизоляция, мембрана Wolfip	
Цементно-песчаная стяжка с уклоном 50-100 мм, армиров. дор. сеткой 100x100x4 мм	100
Пленка полиэтиленовая, 200 мкм	
Фанера ФСФ	21
Балка клееная 100x480 мм, шаг 590 мм	480
Каменная вата ТЕХНИКОЛЬ	
ТЕХНОРУФ В ЭКСТРА, 200 мм, 170 кг/м <sup>3</sup>	
Пароизоляционная мембрана "Тувек"	
Фанера ФСФ, 21x21 мм	42
Черепной брусок 50x50 мм	
Доска с четвертью, лиственница, 20 мм	

Напольное покрытие	18
Цементно-песчаная стяжка с устройством "теплого пола"	110
Фальшгранная подложка для тепл. пола	3
Пенополистирол типа ПЕНОПЛЭКС	300
Пленка полиэтиленовая, 200 мкм	
Фанера ФСФ, 21x21 мм	42
Балка клееная 180x400 мм, шаг 3300 мм	400
Балка клееная 100x240 мм, шаг 590 мм	
Черепной брусок 50x50 мм	
Доска с четвертью, лиственница, 20 мм	



Камень натуральный на спец. клею, 20x10 мм	30
Ц/п стяжка с уклоном, 65-90 мм, армированная дорожной сеткой, 100x100x4 мм с электроподогревом	90
Пенополистирол типа ПЕНОПЛЭКС ФУНДАМЕНТ	50
Плита основания, монолитный железобетон	200
Пенополистирол типа ПЕНОПЛЭКС ФУНДАМЕНТ	50
Мембрана профилированная ТЕХНИКОЛЬ PLANTER ECO	
Утрамбованная и стянутая песчаная подготовка	200
Грунт основания	

Брус стеновой	200
Вентиляционный зазор	50
Пароизоляционная мембрана "Тувек"	
Обрешетка, 50x50 мм	50
Утеплитель базальтовый, 50 мм	
Фольга алюминиевая, 200 мкм	
Вент. зазор, доска 20x60 мм	20
Отделка, доска	40

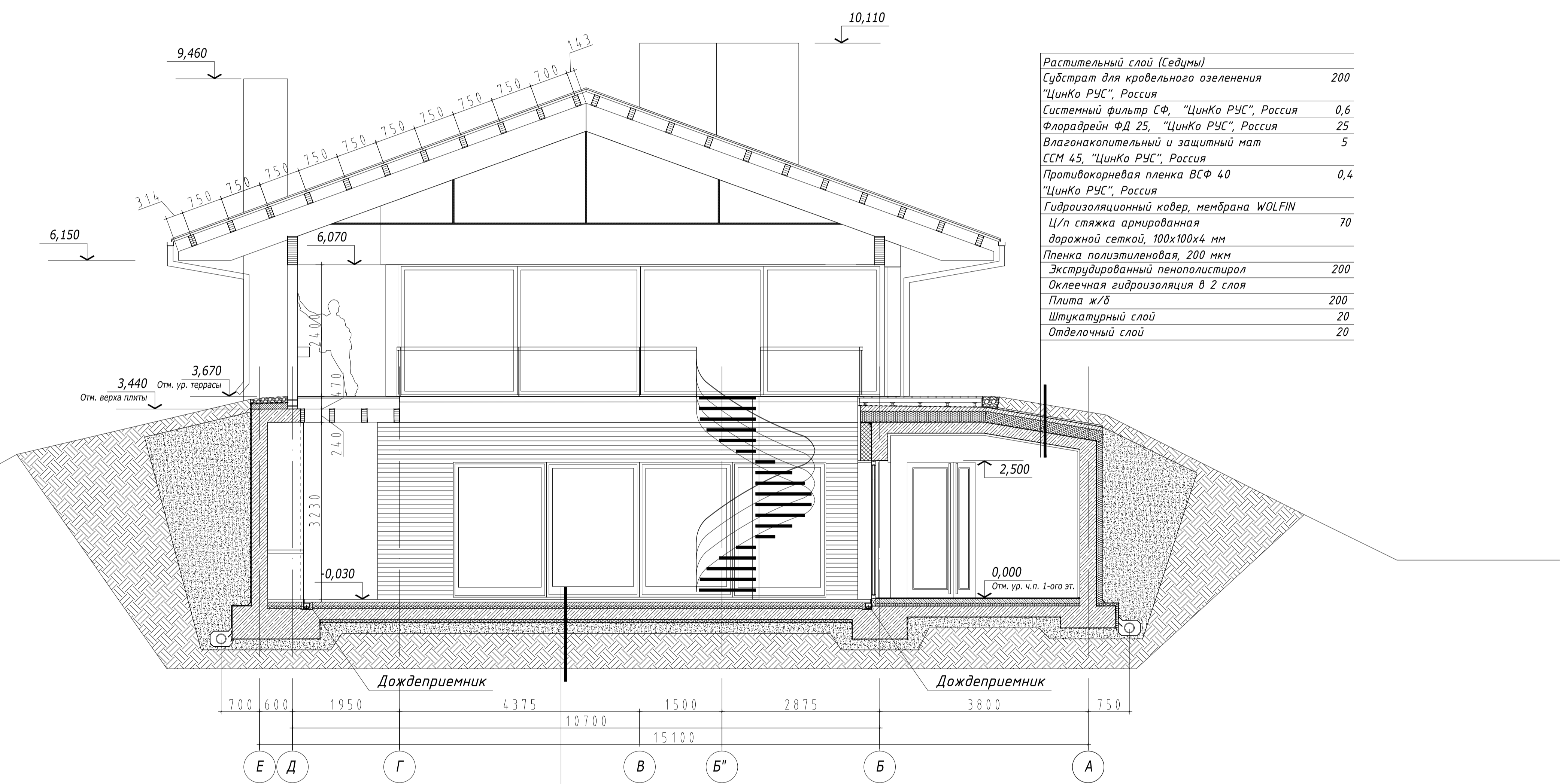
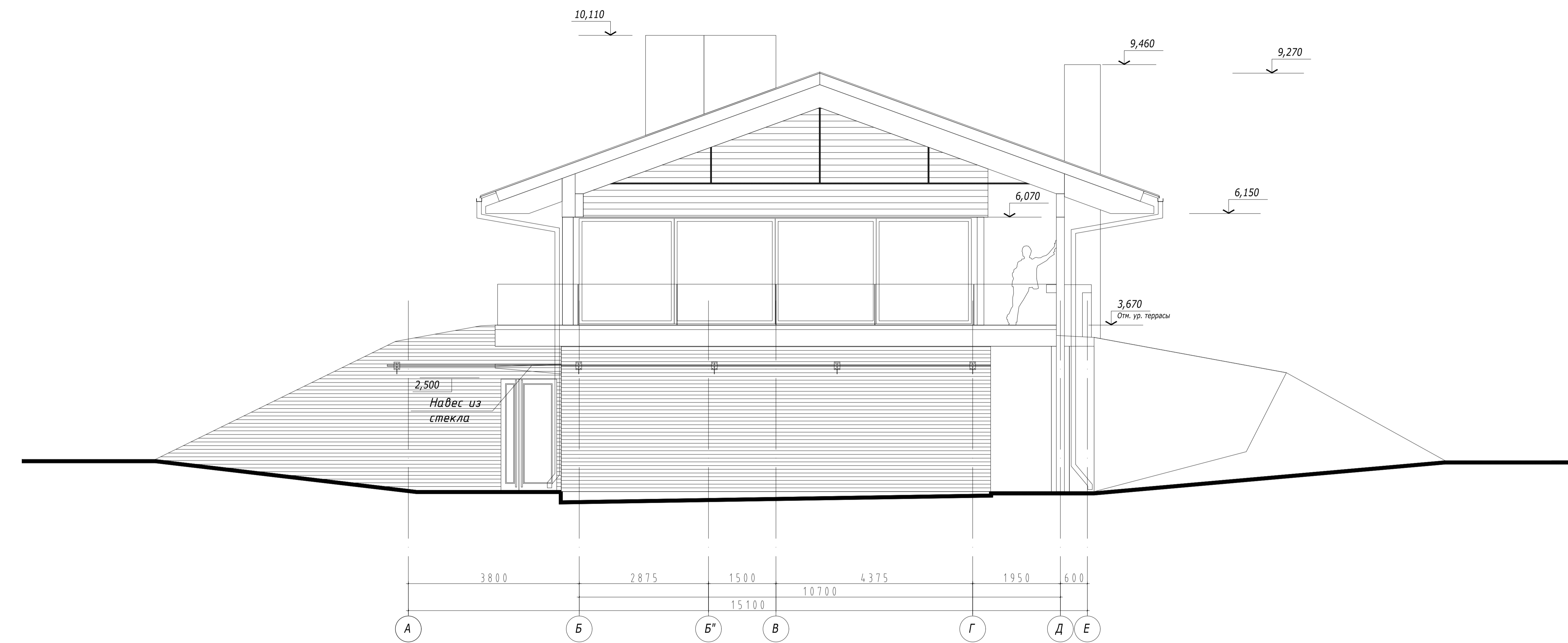
Напольное покрытие	20
Цементно-песчаная стяжка с устройством "теплого пола"	80
Фальшгранная подложка для тепл. пола	3
Пенополистирол типа ПЕНОПЛЭКС КОМФОРТ	50
Плита основания, монолитный железобетон	220
Мембрана профилированная ТЕХНИКОЛЬ PLANTER ECO	
Утрамбованная и стянутая песчаная подготовка	200
Грунт основания	

Сланец натуральный в плитке	30
Клеевой состав	20
Сетка армирующая	
Базальтовый утеплитель, 100 x 100 мм с перехлестом швов	200
Стена, монолитный железобетон	300
Штукатурная смесь	20
Отделочный слой	20

Камень натуральный на спец. клею, 20x10 мм	30
Ц/п стяжка с уклоном, 50-30	50
Монолитная ж/б плита, армированная	150
Пенополистирол типа ПЕНОПЛЭКС ФУНДАМЕНТ	50
Утрамбованная и стянутая песчаная подготовка	200
Грунт основания	

**ПРИМЕЧАНИЕ:**  
 1. За относительную отметку 0,000 принята отметка чистого пола 1-ого этажа, соответствующая абсолютной отм. 191,300.  
 2. Плиты отмостки в осях "Б-13" вокруг здания на Отм. -0,260 выполнить с усиленным армированием.

Резиденция Жаворонки					
ООО "Студия Архитектуры Илья Самсонова"					
Имя	№ ур.	Лист	Макс.	Полный	Дата
Разработчик	Самсонов И.Ю.				
Проектировщик	Машинкин И.А.				
Проверщик	Шелестин С.А.				
Утвердил	Машинкин И.А.				
Спецификация					
Разрез 2-2					
Страна	Лист	Листов			
П	6				

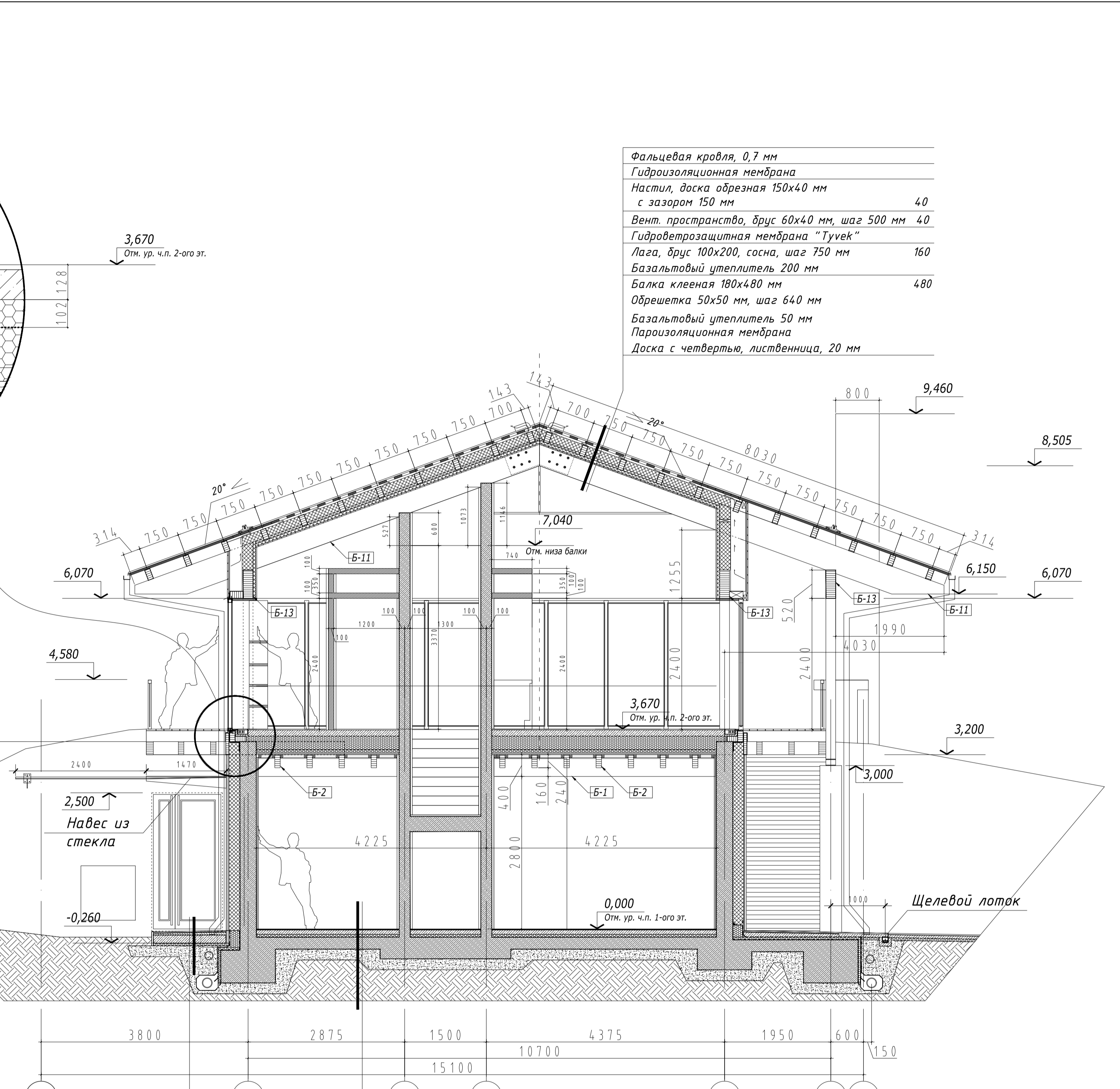
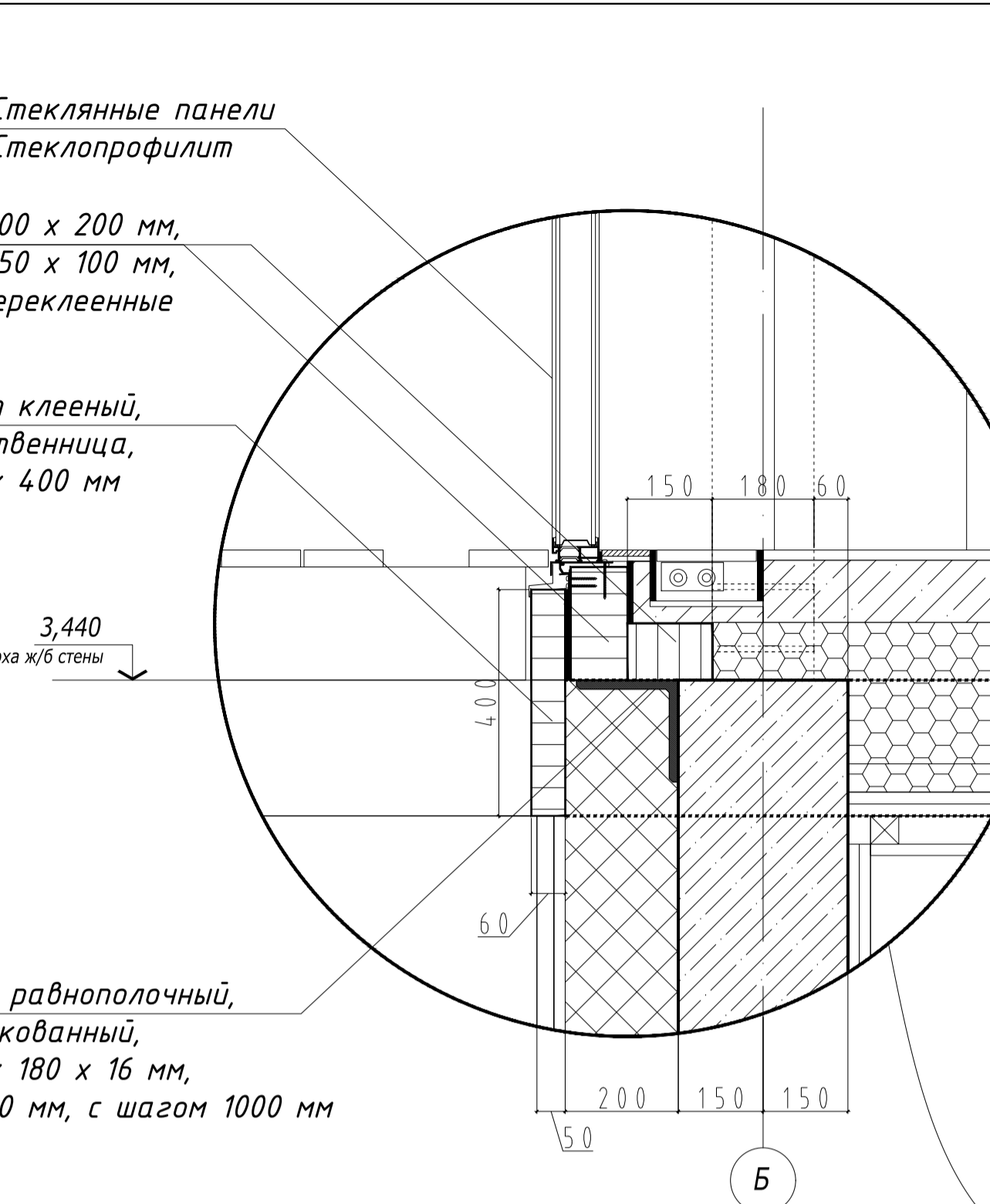
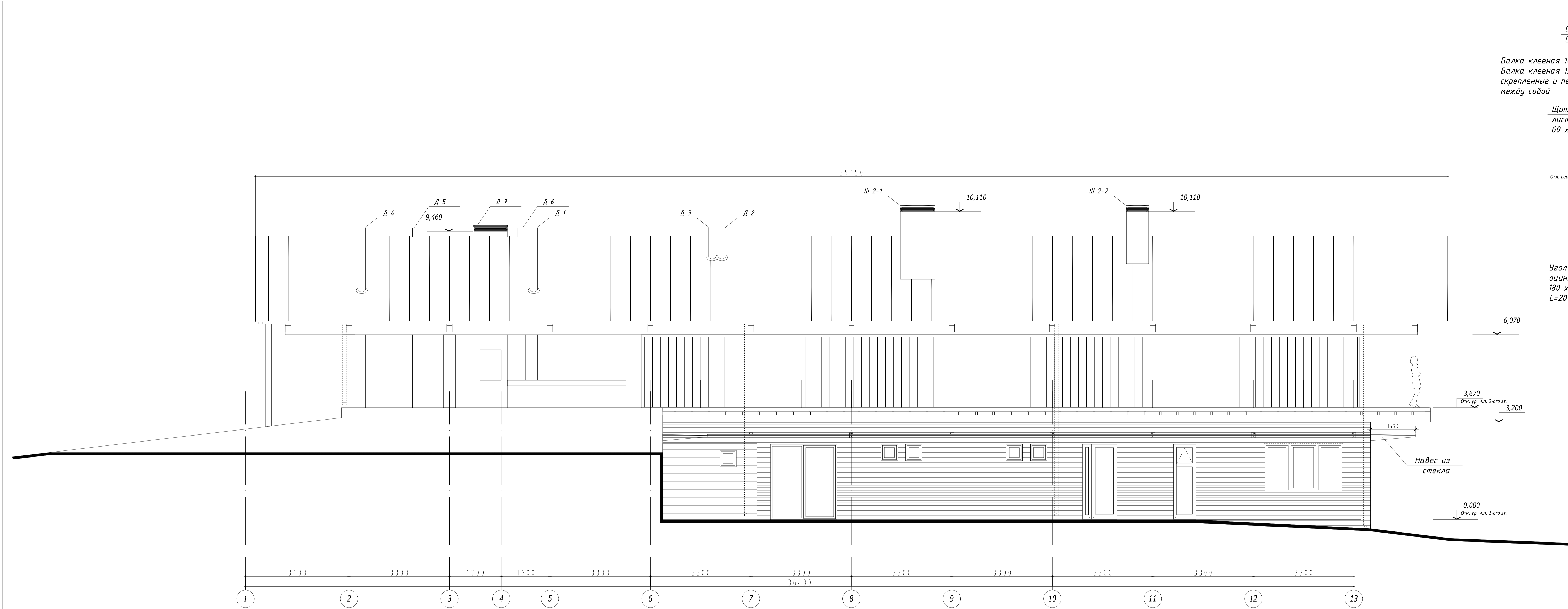


Растительный слой (Седумы)	
Субстрат для кровельного озеленения "Цинко РУС", Россия	200
Системный фильтр СФ "Цинко РУС", Россия	0,6
Флорадрейн ФД 25, "Цинко РУС", Россия	25
Влагозащитный и защитный мат ССМ 45, "Цинко РУС", Россия	5
Противокоррозийная пленка ВСФ 40 "Цинко РУС", Россия	0,4
Гидроизоляционный ковер, мембрана WOLFIM	
Щ/п стяжка армированная дорожной сеткой, 100x100x4 мм	70
Пленка полиэтиленовая, 200 мкм	
Экструдированный пенополистирол	200
Оклеиваемая гидроизоляция в 2 слоя	
Плита ж/б	200
Штукатурный слой	20
Отделочный слой	20

Камень натуральный на спец. клею, 20-10 мм	30
Щ/п стяжка с уклоном, 65-90 мм, армированная дорожной сеткой, 100x100x4 мм с электропозворевам	90
Пенополистирол типа ПЕНОПЛЭКС ФУНДАМЕНТ	50
Плита основания, монолитный железобетон	200
Пенополистирол типа ПЕНОПЛЭКС ФУНДАМЕНТ	50
Мембрана профилированная ТЕХНОНИКОЛЬ PLANTER ECO	
Утрамбованная и стяннутая песчаная подготовка	200
Грунт основания	

Имя, № докум. | Печать, дата | Взаминим №

Резиденция Жаворонки					
ООО "Студия Архитектуры Илья Савоснова"					
Имя	№ ур.	Лист	Маск.	Полость	Дата
Разраб.	Савоснов И.Ю.				
Проектант	Машинкин И.А.				
Провер.	Щеглов С.А.				
Утверд.	Машинкин А.Н.				
Спецификация				Страна	Лист
				П	7
Фасад в осях "А-Е"				Фасад в осях "Е-А". Разреш 4-4.	

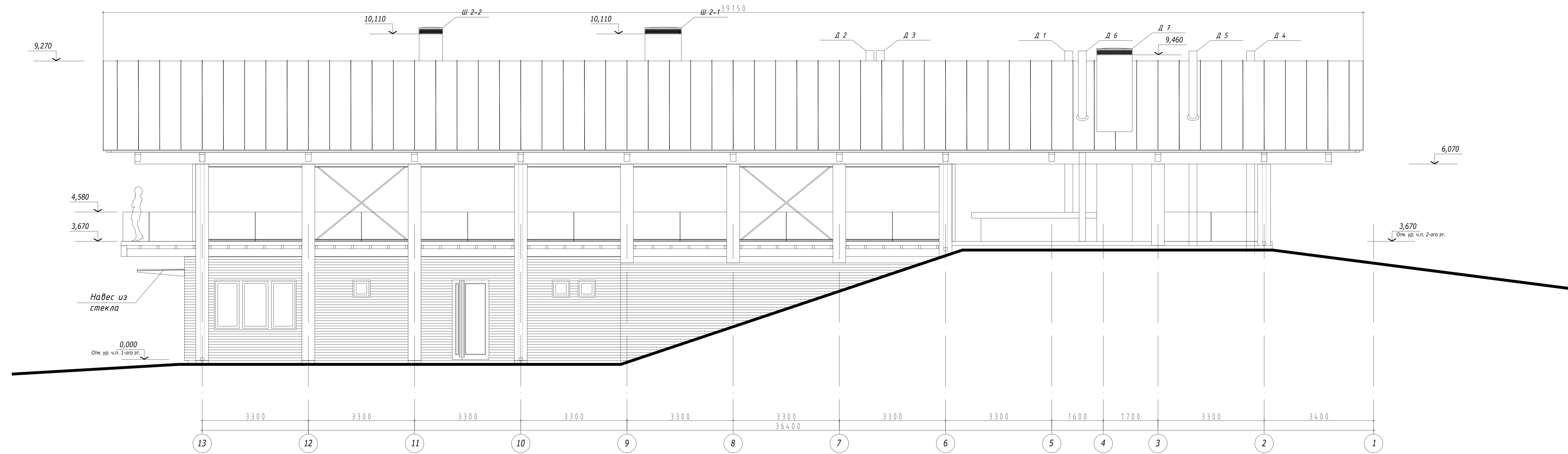


Камень натуральный на спец. клею, 20-10 мм	30
Ц/п стяжка с уклоном 50-30	50
Монолитная ж/б плита, армированная	150
Пенополистирол типа ПЕНОПЛЭКС ФУНДАМЕНТ	50
Утрамбованная и стяннутая песчаная подготовка	200
Грунт основания	

Напольное покрытие	20
Цементно-песчаная стяжка с устройством "теплого пола"	80
Фальшивая подложка для теп. пола	3
Пенополистирол типа ПЕНОПЛЭКС КОМФОРТ	50
Плита основания монолитный железобетон	220
Мембрана профилированная ТЕХНОНИКОЛЬ PLANTER ECO	
Утрамбованная и стяннутая песчаная подготовка	200
Грунт основания	

ПРИМЕЧАНИЕ:  
 1. За относительную отметку 0,000 принята отметка чистого пола 1-ого этажа, соответствующая абсолютной отм. 191,300.  
 2. Плоту отмостки в осях "6-13" вокруг здания на Отм. -0,260 выполнить с усиленным армированием.

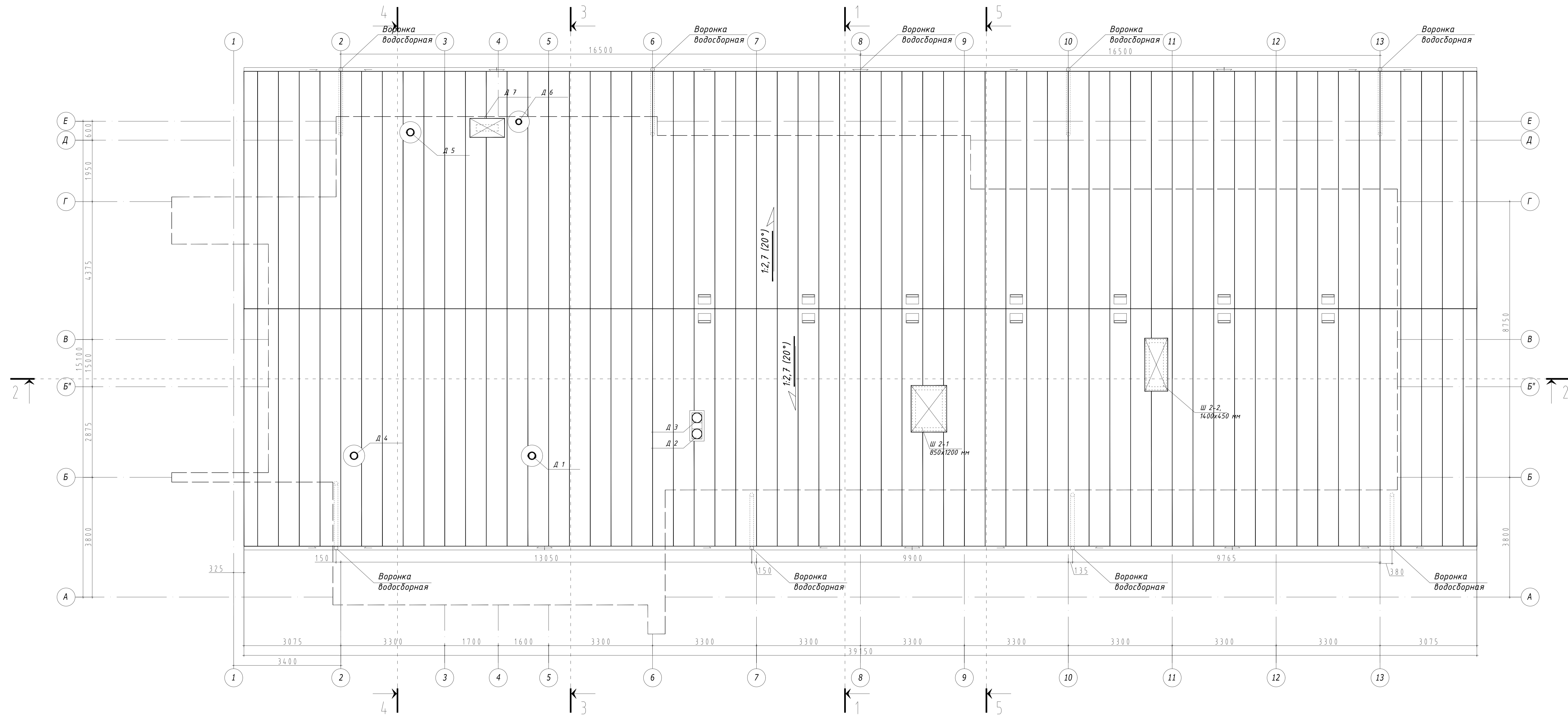
Имя	М.И.	Лист	Масштаб	Город	Дата	Резиденция Жаворонки ООО "Студия Архитектуры "Лига Савиных"		
Разработчик	Савиных И.И.					Страницы	Лист	Листов
Проектировщик	Михайлова М.А.					П	8	
Проверщик	Щегликов С.А.					Фасад в осях "1-13" Разреш 5-5		
Утвердил	Михайлов А.Н.							



Лист № 13-11  
 Дата: 13.08.2018  
 Визуализация №

Изм.	№ уч.	Лист	Масштаб	Полость	Дата	Разработка: Живорони ООО "Студия Архитектуры Ильи Самсонова"		
Разработчик:	Самсонов И.Ю.					Стан-комплекс:		
Проектировщик:	Щетинин С.А.					Станция	Лист	Листов
Проектант:	Уткин А.Н.					П	9	
Фасад в осях 13-11.								





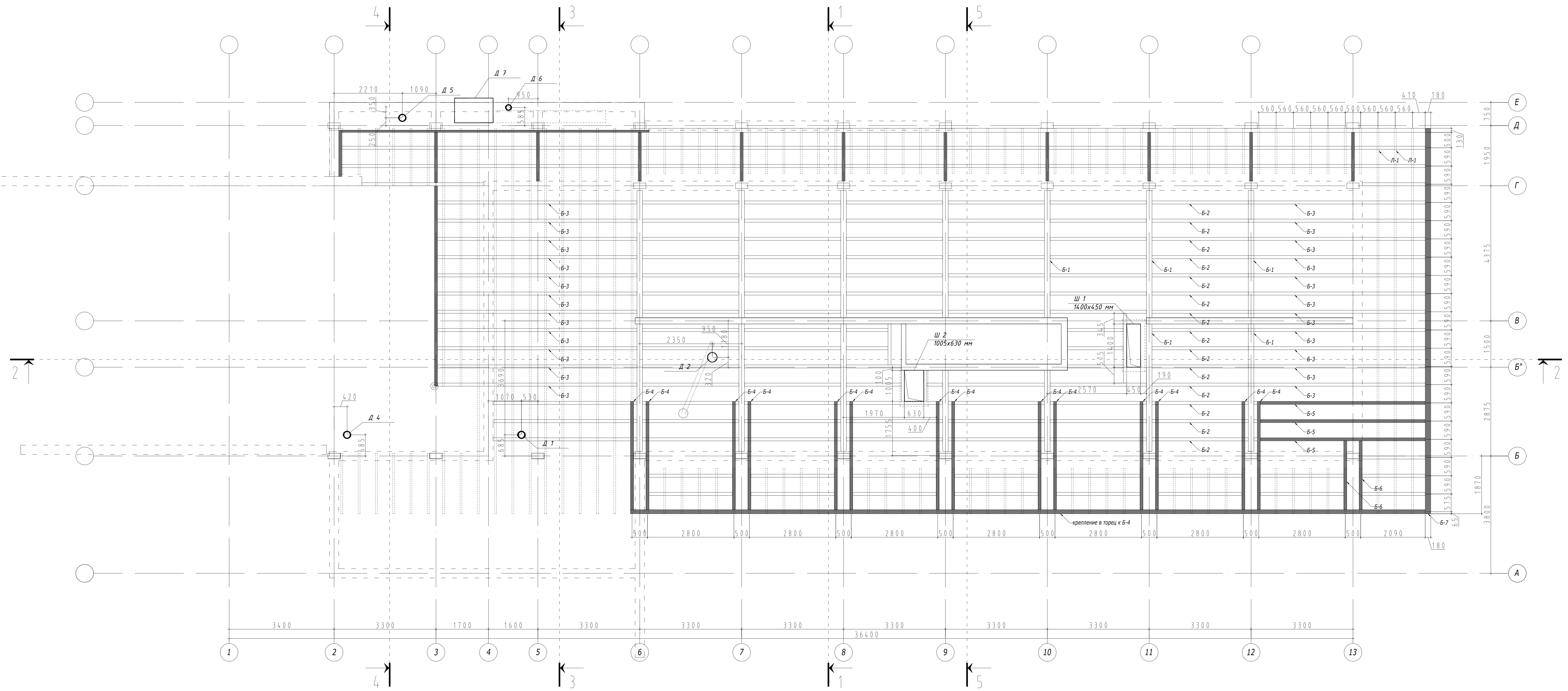
**ПРИМЕЧАНИЕ:**

Расчет водосточной системы начинается с измерения общей площади кровли. Допустим, мы имеем трубу для сбора воды диаметром 100 мм, которая способна качественно отводить ее с поверхности кровли до 220 м<sup>2</sup>. На основании этих данных и производится расчет требуемого количества труб.

Расчет сечения водосточных лотков осуществляется с учетом угла кровельных скатов: чем они круче, тем большими размерами бортов должны обладать желоба. Это основано на увеличении площади сброса воды. Количество отливов рассчитывается на основании периметра карниза кровли.

Площадь кровли 628 м.кв. Площадь одного ската кровли 314 м.кв. На один скат 4 воронки диаметром 125 мм.

Изм.	№ уч.	Лист	Масштаб	Подпись	Дата	Резиденция Живорони ООО "Студия Архитектуры Илья Самсонова"		
Разработчик	Самсонов И.Ю.					Стан-комплекс	Лист	Листов
Проектировщик	Мищенко М.А.					П	10	
Проверенный	Щетинин С.А.					План кровли.		
Утвержденный	Мищенко А.Н.							



Лист № 11 из 11  
 Дата: 11.05.2011  
 Исполнитель: И.И.И.

Имя	Фамилия	Лист	Масштаб	Полномочия	Дата	Этап		
Разработчик	Самсонов И.Ю.					Этап	Лист	Листов
Проектировщик	Мищенко М.А.					П	11	
Проверенный	Щетинин С.А.							
Утвержденный	Мищенко А.Н.							

Резиденция Живородни  
 ООО "Студия Архитектуры Илья Самсонова"  
 Ста-комплекс  
 План расстановки блоков покрытия.