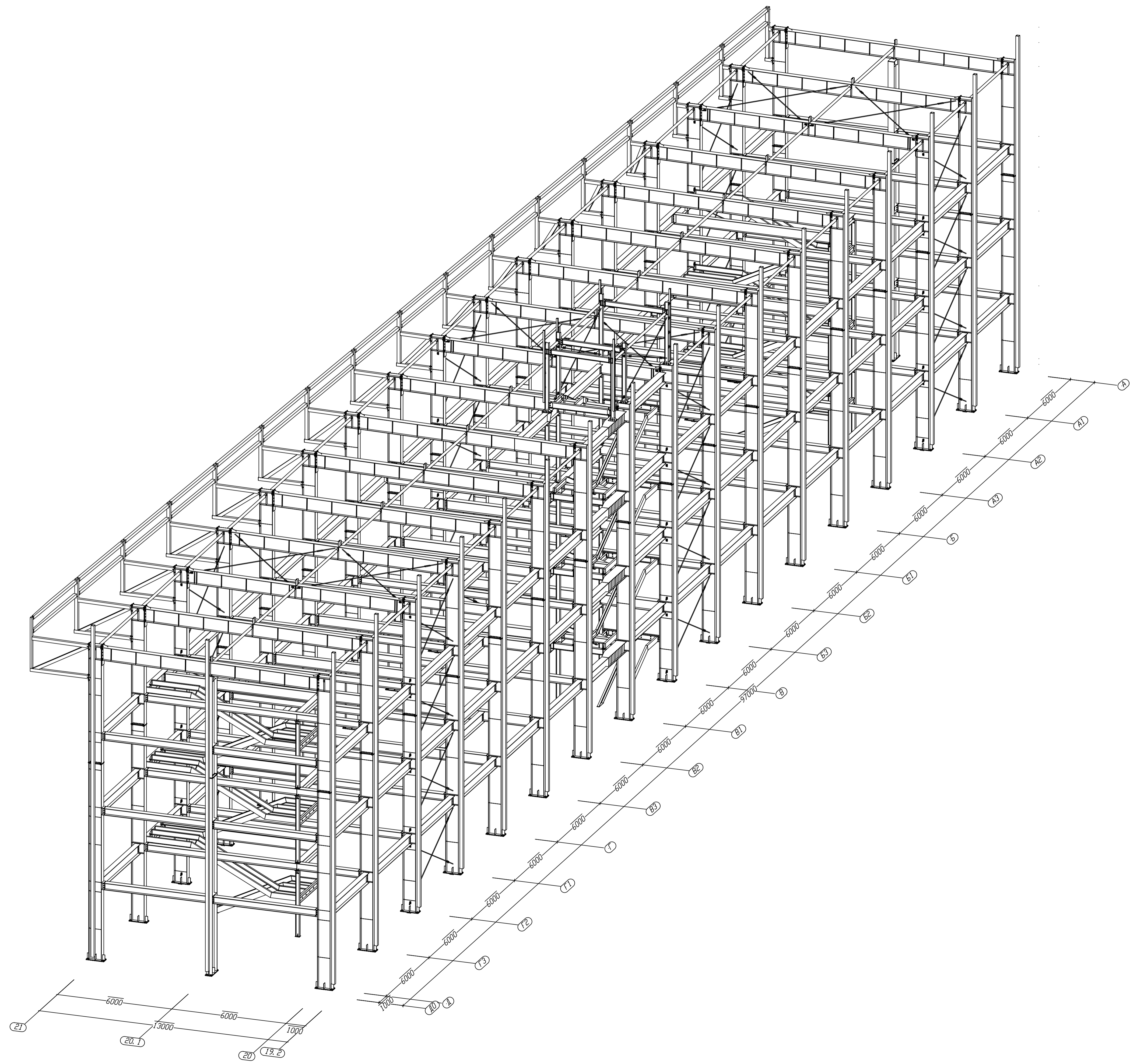



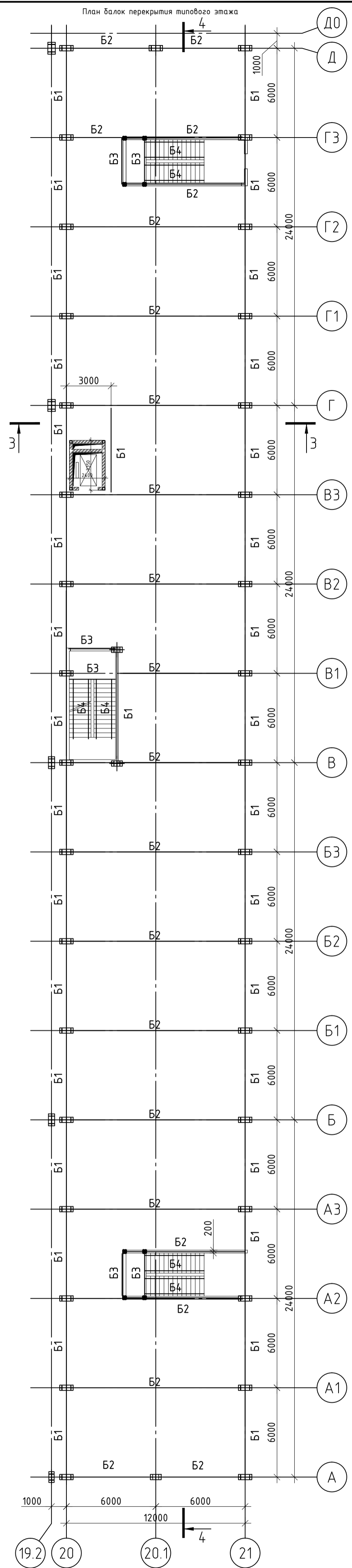
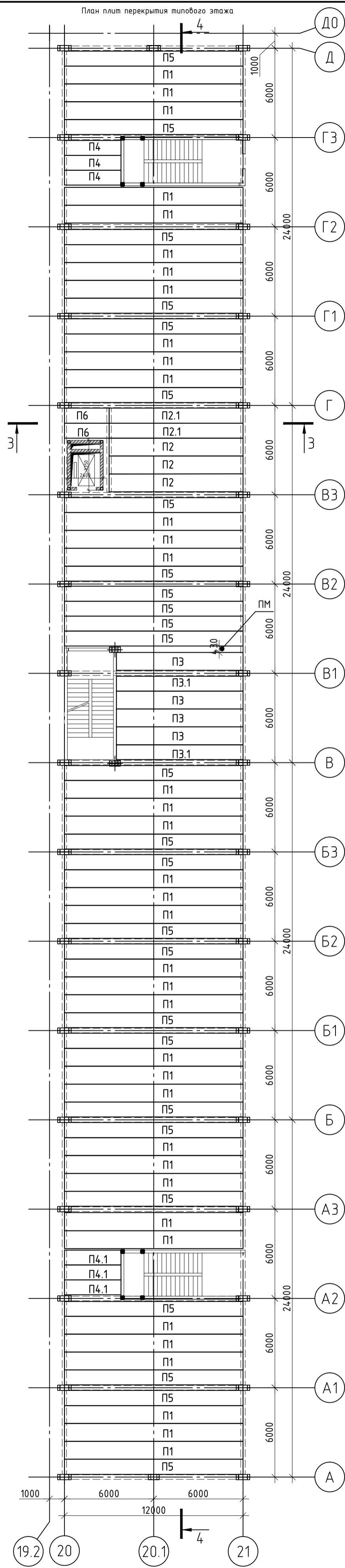
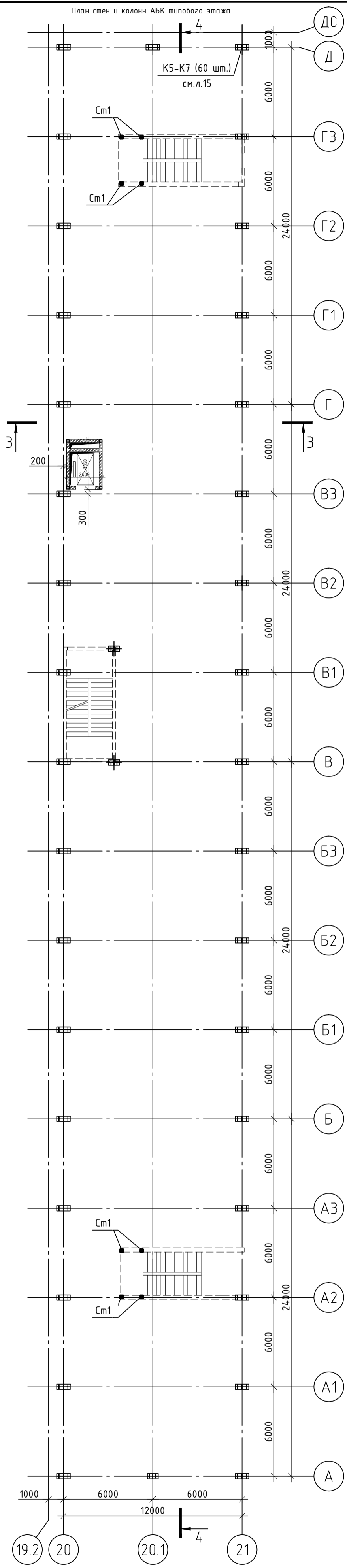
Инв. N подл. Попл. и дата. Взам. инв. N



Ведомость элементов см. лист 37.

± 0.000 = +8.600

						14/220-э-19-ПД-КР		
						Строительство корпуса цеха сборки и логистики с устройством объектов инфраструктуры г. Калининград, ул. Магнитогорская		
Изм.	Кол.уч.	Лист	№ док.	Подпись	Дата	Стадия	Лист	Листов
Разработал		Емельянов		<i>[Signature]</i>	07/19	Конструктивные решения	П	26
Проверил		Расказов		<i>[Signature]</i>	07/19			
ГИП		Обчиников		<i>[Signature]</i>	07/19			
ГАП		Нозай		<i>[Signature]</i>	07/19	АБК. Общий вид каркаса		 ООО «ВСТ Глобал»
Н.контр.		Кулешов		<i>[Signature]</i>	07/19			



Спецификация элементов перекрытий типового этажа

Поз.	Обозначение	Кол.	Масса, ед., кг
П1	6ПК120-12-8 ГОСТ9561-91	38	5369
П2	6ПК90-12-8 ГОСТ9561-91	3	4160
П2.1	6ПК90-10-8 ГОСТ9561-91	2	3860
П3	6ПК85-12-8 ГОСТ9561-91	4	3576
П3.1	6ПК85-10-8 ГОСТ9561-91	2	3276

Поз.	Обозначение	Кол.	Масса, ед., кг
П4	4ПК38-12-8 ГОСТ9561-91	3	1595
П4.1	4ПК38-10-8 ГОСТ9561-91	3	1295
П5	6ПК120-10-8 ГОСТ 9561-91	25	1595
П6	4ПК30-10-8 ГОСТ 9561-91	2	1095
ПМ	Монолитный участок	1,0	м3


Изм.	Кол.уч.	Лист	№ док.	Подпись	Дата
Разработал	Ильницкий			<i>[Signature]</i>	07/19
Проверил	Рассказов			<i>[Signature]</i>	07/19
ГИП	Овчинников			<i>[Signature]</i>	07/19
ГАП	Нозаи			<i>[Signature]</i>	07/19
Н.контр.	Кулешов			<i>[Signature]</i>	07/19

14/220-3-19-ПД-КР

Строительство корпуса цеха сборки и логистики
с устройством объектов инфраструктуры
г. Калининград, ул. Магнитогорская

Конструктивные решения		
Стadia	Лист	Листов
П	24	

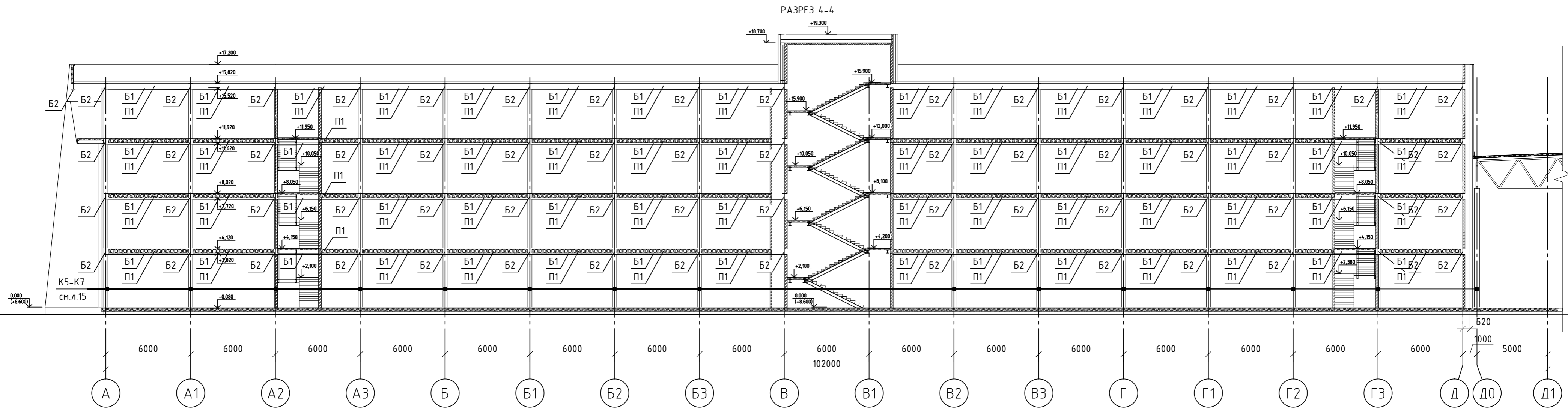
АБК. Схема расположения несущих конструкций



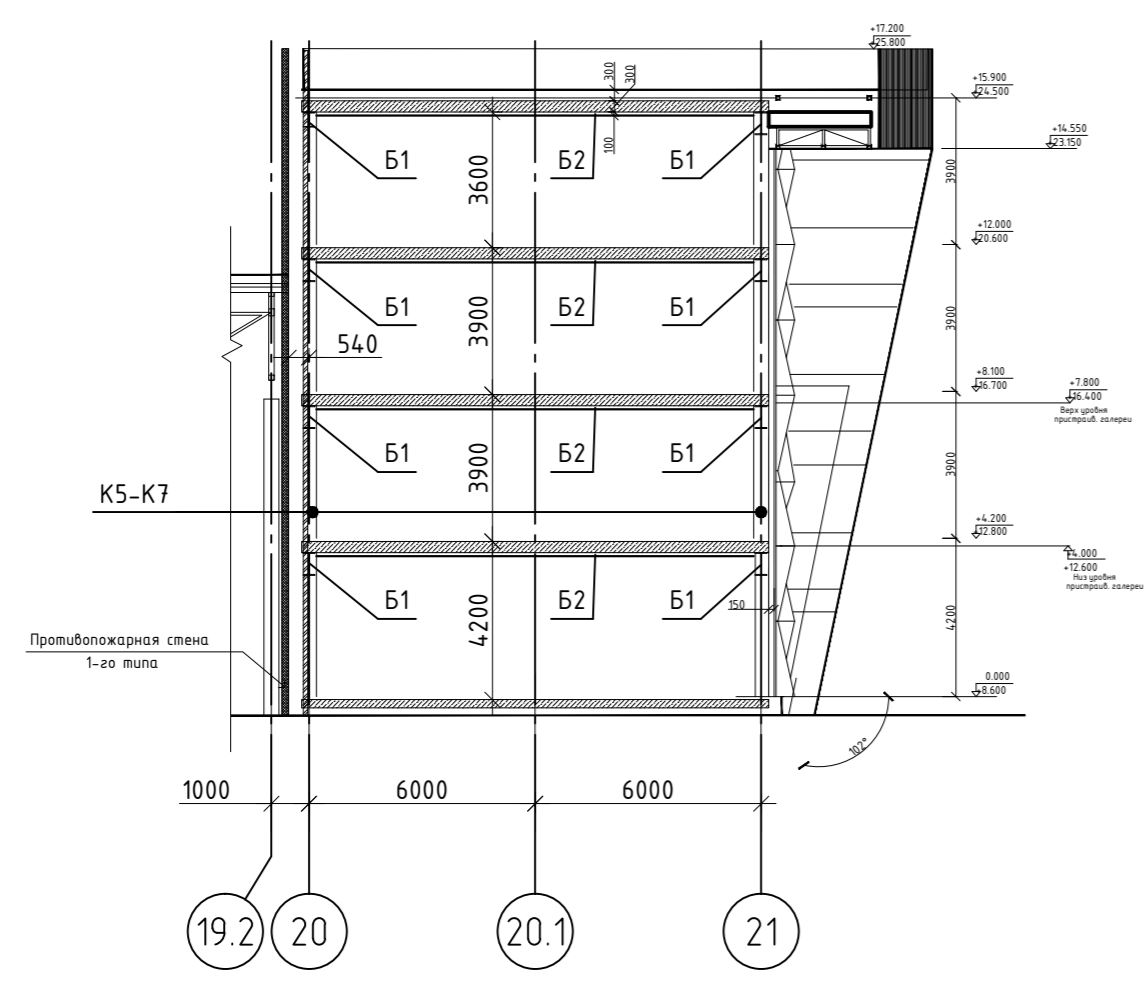
 ООО «VSP Global»

Формат А2

Взам. инв. №
Подпись и дата
Инв. № подл.



РАЗРЕЗ 3-3 ПО АБК



Ведомость элементов АБК

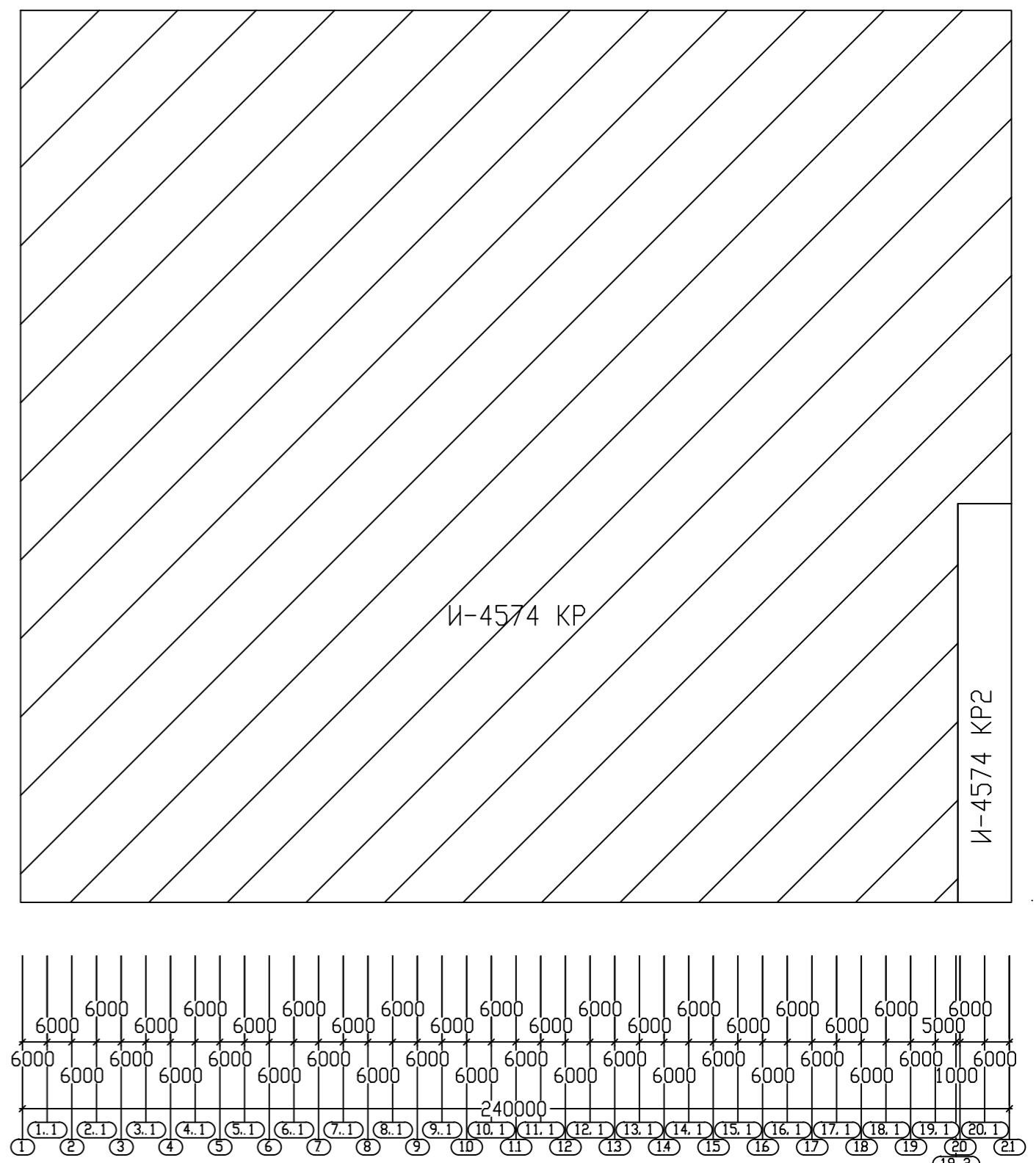
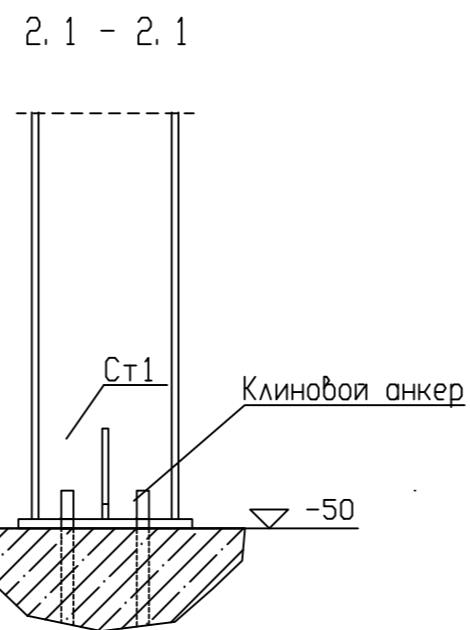
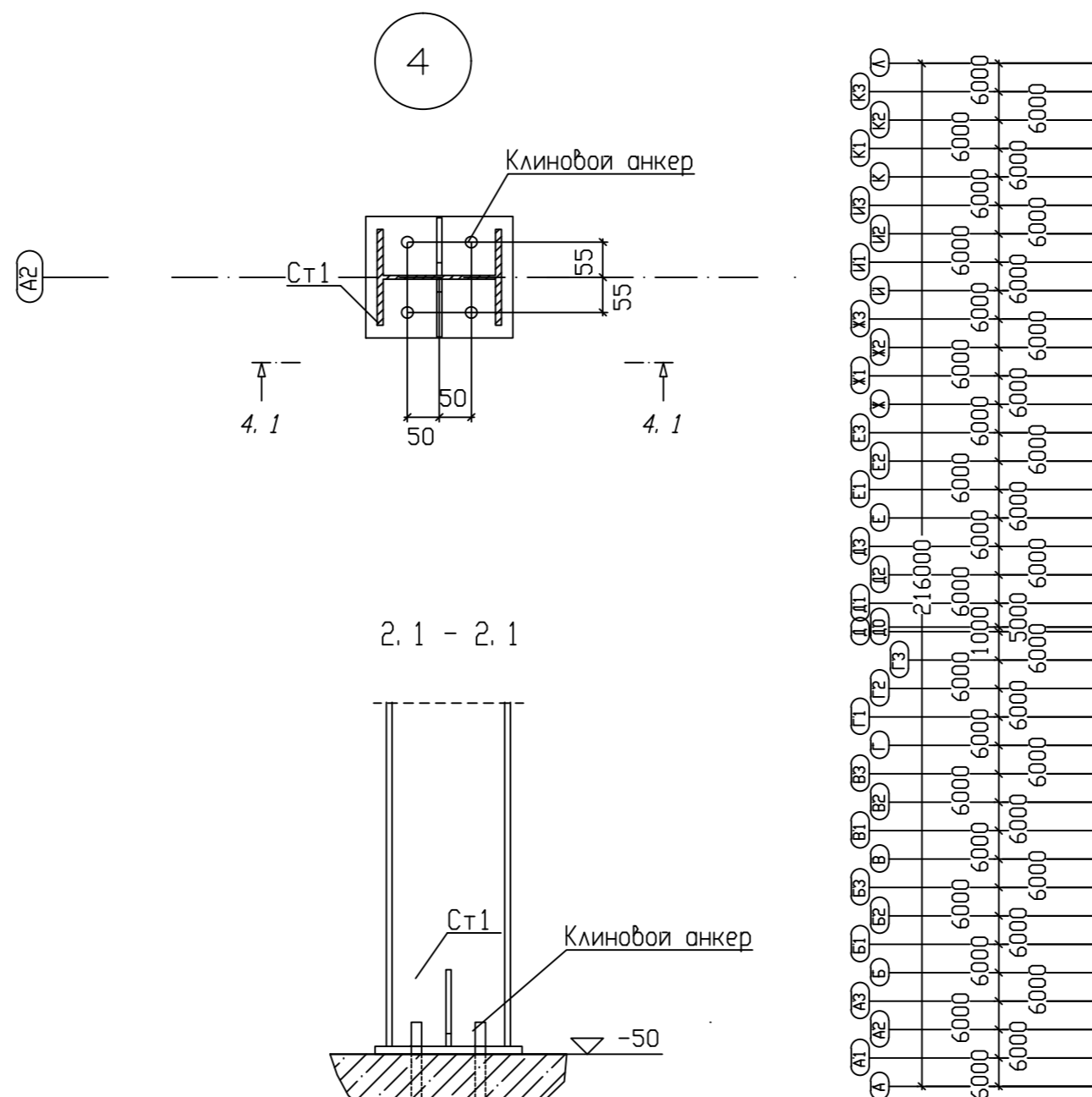
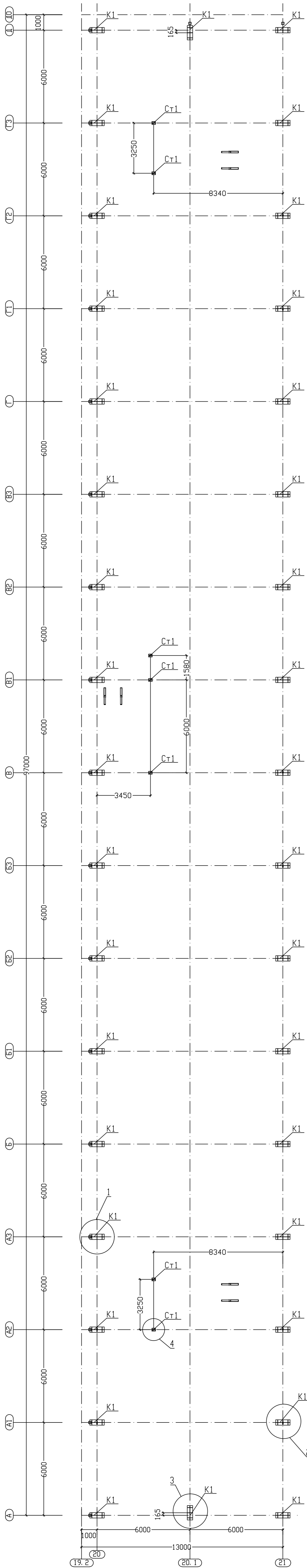
Позиция	Сечение		Опорные усилия			Марка стали	Прим.
	Эскиз	Сечение	М тс.м	N тс	Q тс		
Б1		I40Ш1	30	-	20	S245	204 мп
Б2		I40Ш1	15	1,5	2	S245	228 мп
Б3		I20Ш1	5	-	3	S245	228 мп
Б4		C20	3	-	2	S245	228 мп
Ст1		Тр.кб. 200x10	2	50	5	S245	160 мп

1. Лист смотреть совместно с листом 24

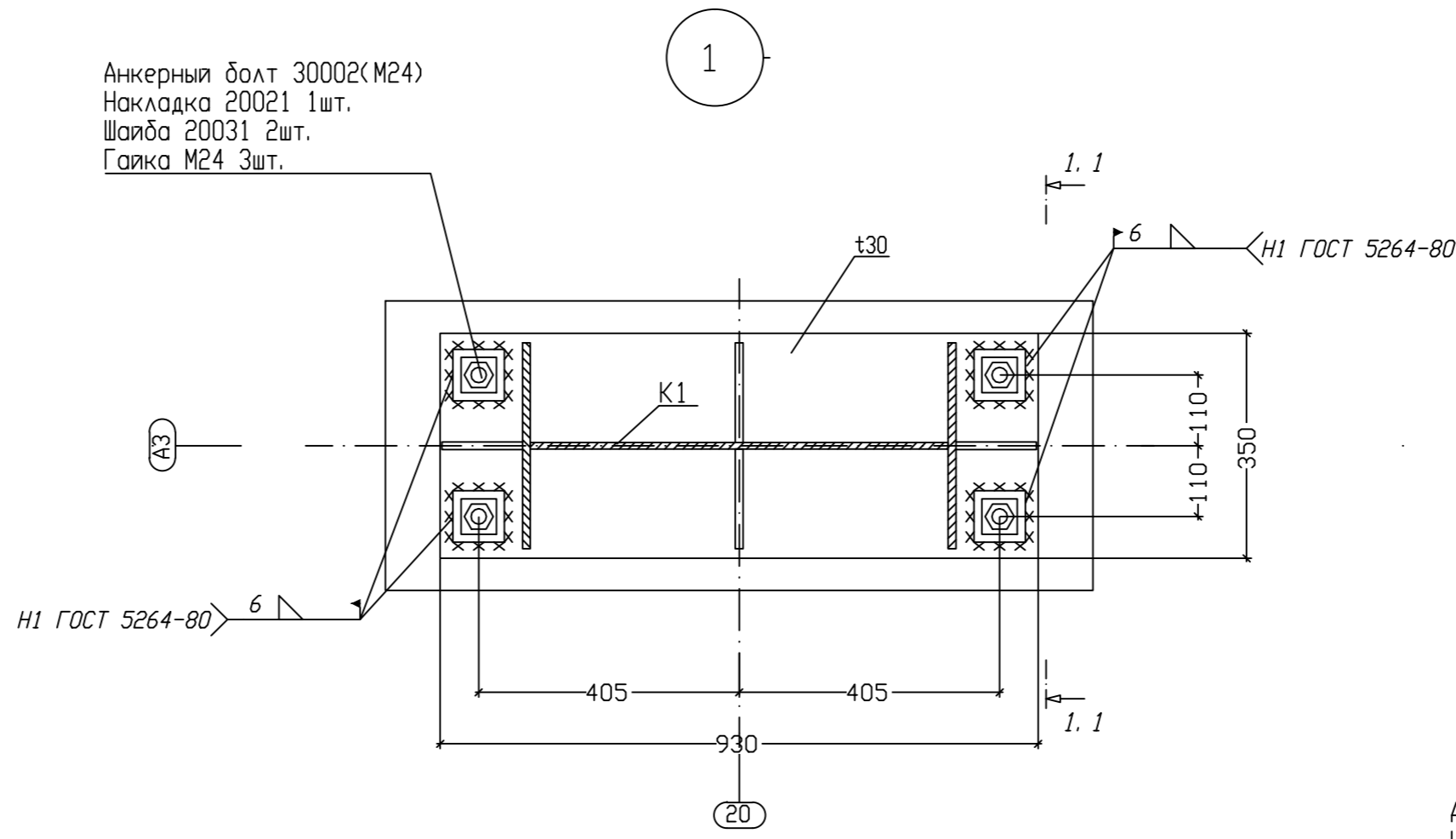
Инд. N подл. Подпись и дата. Взам. инд. N

						14/220-3-19-ПД-КР			
						Строительство корпуса цеха сборки и логистики с устройством объектов инфраструктуры г. Калининград, ул. Магнитогорская			
Изм.	Колуч.	Лист	№ док.	Подпись	Дата	Конструктивные решения	Стадия	Лист	Листов
Разработал	Ильницкий				07/19		П	25	25
Проверил	Рассказов				07/19				
ГИП	Овчинников				07/19				
ГАП	Нозай				07/19				
Н.контр.	Кулешов				07/19	АБК. Разрезы 3-3; 4-4		 ООО «VSP Global»	

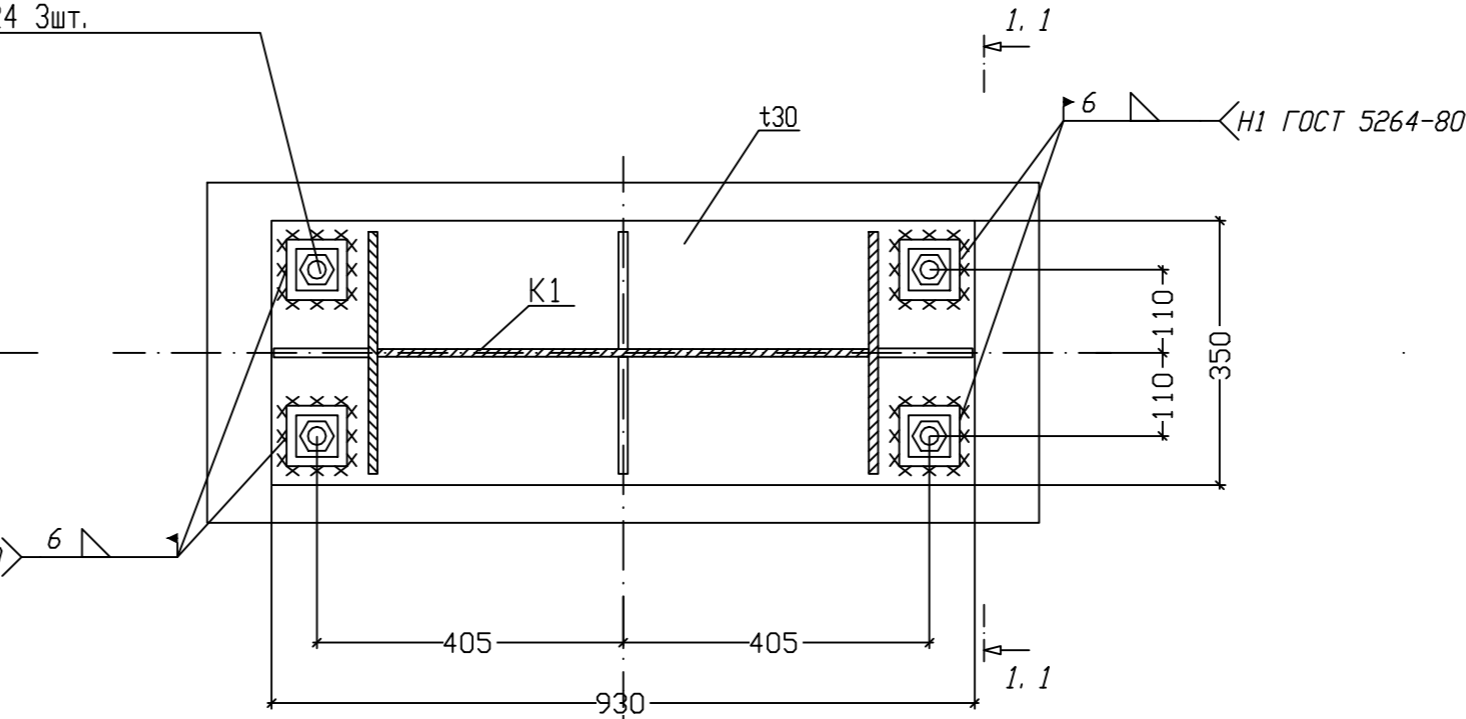
План на отм. 0,000.



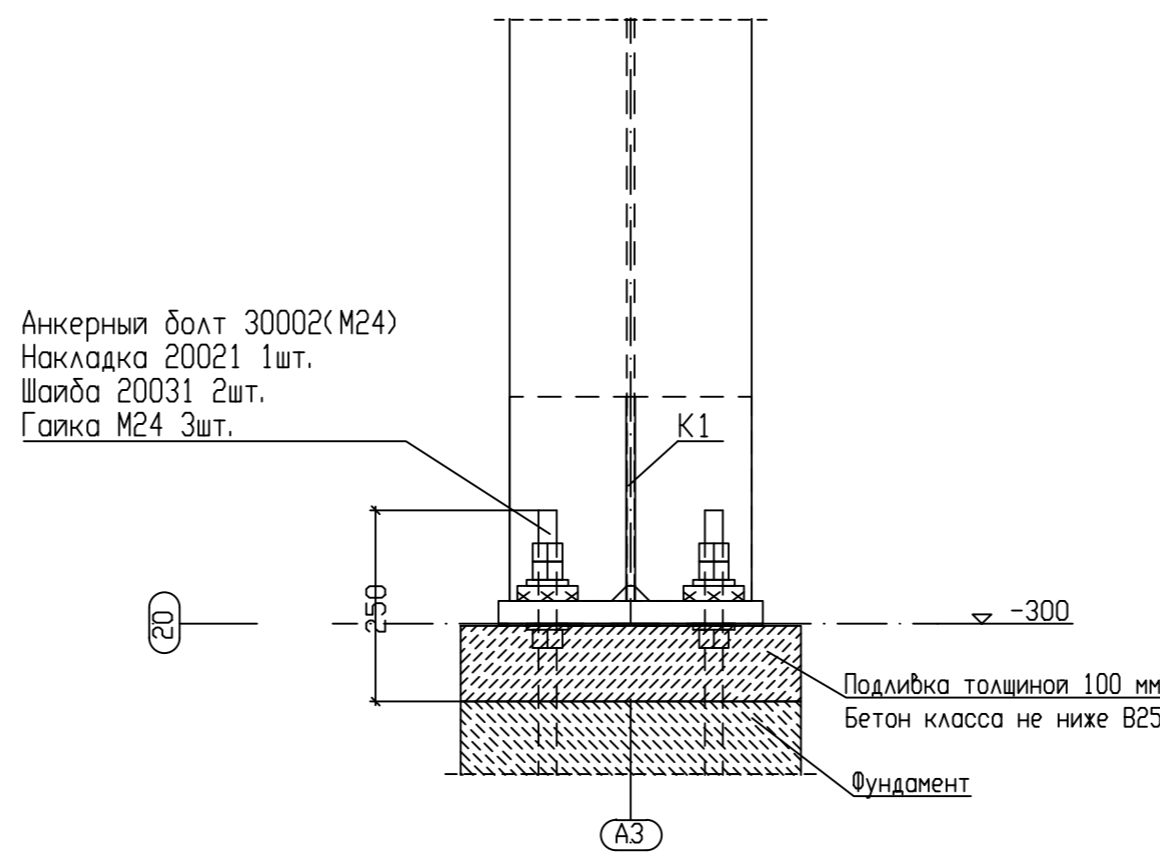
Анкерный болт 30002(M24)
Накладка 20021 1шт.
Шайба 20031 2шт.
Гайка М24 3шт.



1

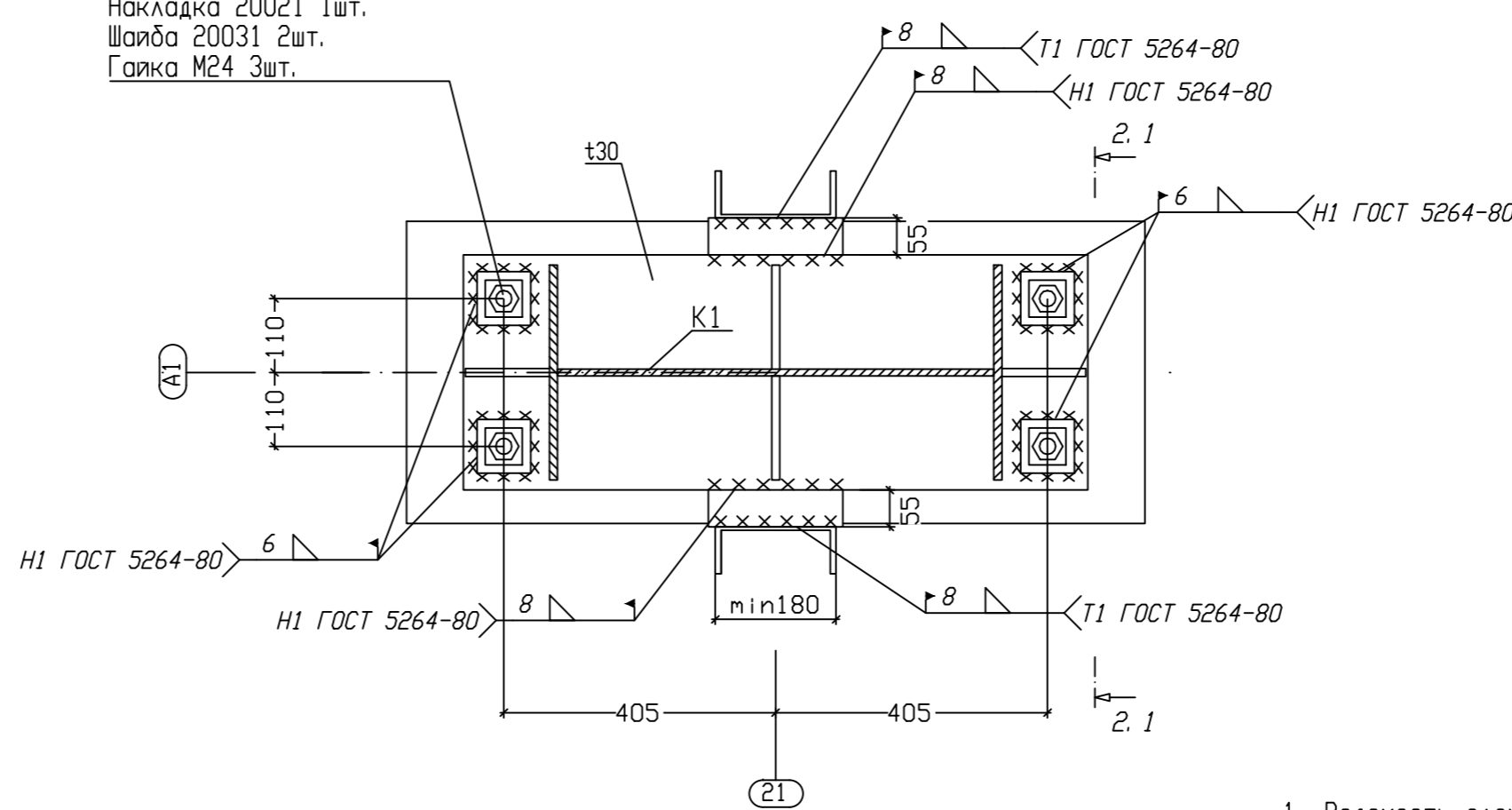


1.1 - 1.1

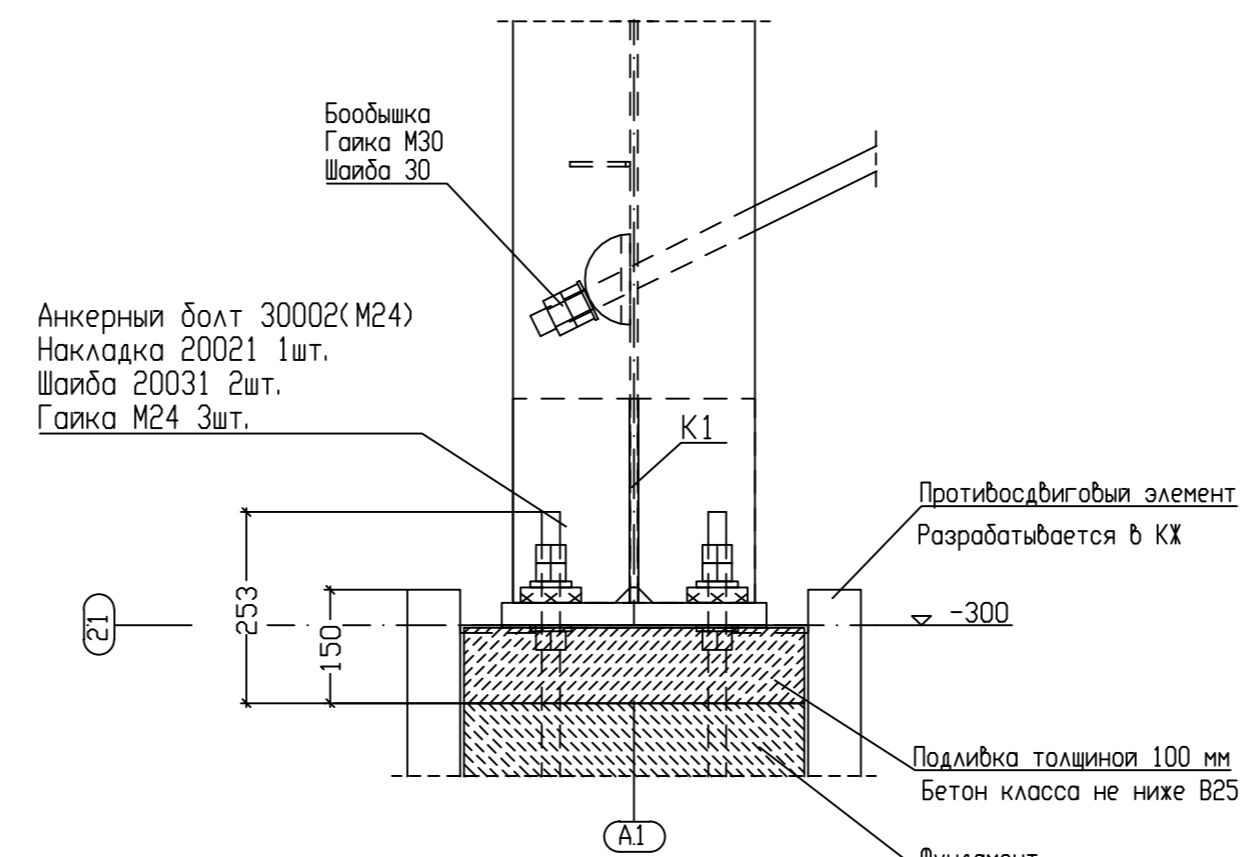


2

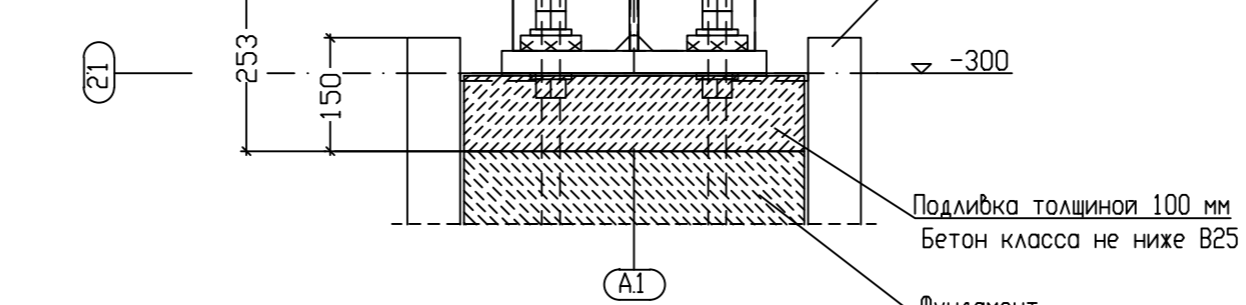
Анкерный болт 30002(M24)
Накладка 20021 1шт.
Шайба 20031 2шт.
Гайка М24 3шт.



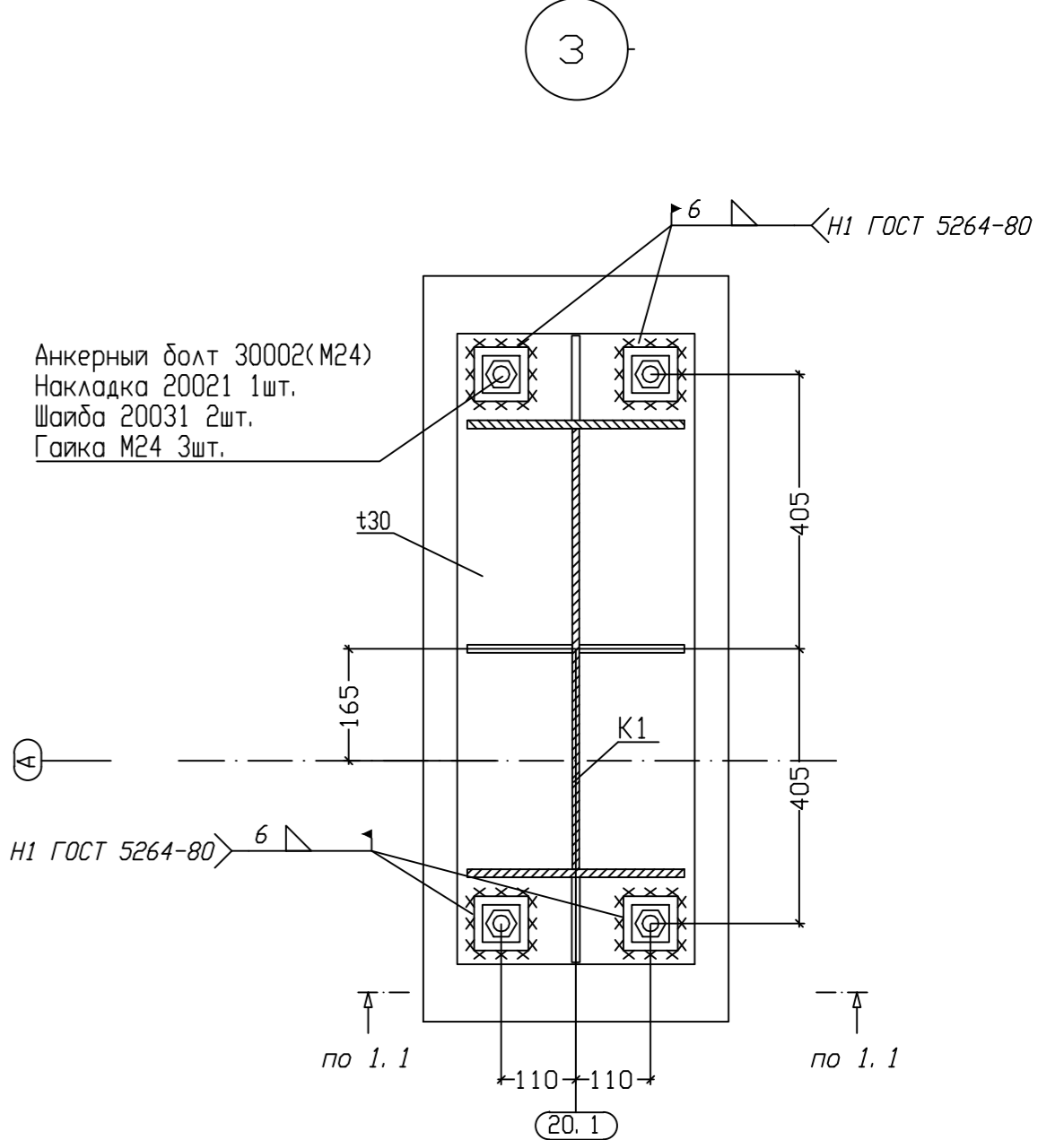
2.1 - 2.1



3



3.1



3

Анкерный болт 30002(M24)
Накладка 20021 1шт.
Шайба 20031 2шт.
Гайка М24 3шт.

Анкерный болт 30002(M24)
Накладка 20021 1шт.
Шайба 20031 2шт.
Гайка М24 3шт.

1. Ведомость элементов см. лист 37.
2. Монтажные соединения:
 - на сварке выполнять по ГОСТ 5264-80
 - на постоянных болтах нормальной точности, класс прочности 8, 8 по ГОСТ 7798-70 и 10. 9 ГОСТ 52644-2006 (высокопрочные).
3. Осевое усилие натяжения высокопрочных болтов фланцевых соединений: М24 - 24т. Заданное натяжение болтов обеспечить затяжкой гайки до расчетного момента закручивания.
4. При монтаже соединения на высокопрочных болтах соблюдать требования СП 70.13330.2001 "Несущие и ограждающие конструкции".
5. При установке болтов (в том числе и класса прочности 8, 8) одну шайбу подложить под головку болта, другую - под гайку.
6. Крепление элементов каркаса выполнить на болтовых соединениях с контролируемым натяжением.
7. При монтаже болтовых соединений с контролируемым натяжением следует соблюдать требования ТУ 5260-142-02494680-2003. Болты устанавливать головками со стороны более тонкого металла.
8. Накладки на фундаментные болты по периметру обварить монтажной сваркой после установки конструкции в проектное положение.

± 0,000 = +8,600

					14/220-з-19-ПД-КР		
					Строительство корпуса цеха сборки и логистики с устройством объектов инфраструктуры г. Калининград, ул. Магистрогорская		
Изм.	Колуч	Лист	№ док	Подпись	Дата	Конструктивные решения	Стадия Лист Листов П 27
Разработал	Емельянов				07/19		
Проверил	Расказов				07/19		
ГИП	Овчинников				07/19		
ГАП	Нозай				07/19		
Н.контр.	Кулешов				07/19	АБК. План на отм. 0.000 Узлы 1-4	



Имя, И. П. Ф. Долг. и дата. Взам. инв. №

Схема расположения ригелей и элементов каркаса кровли

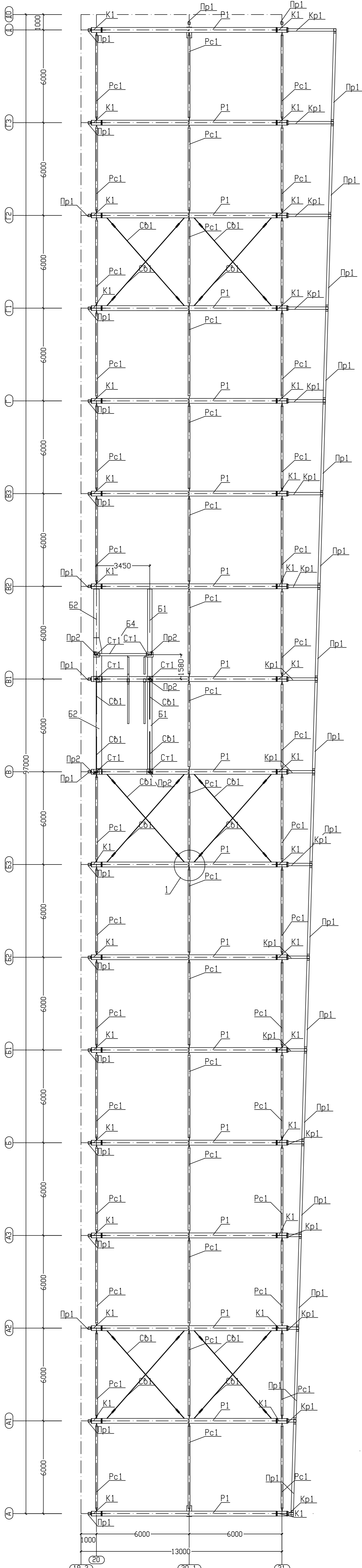
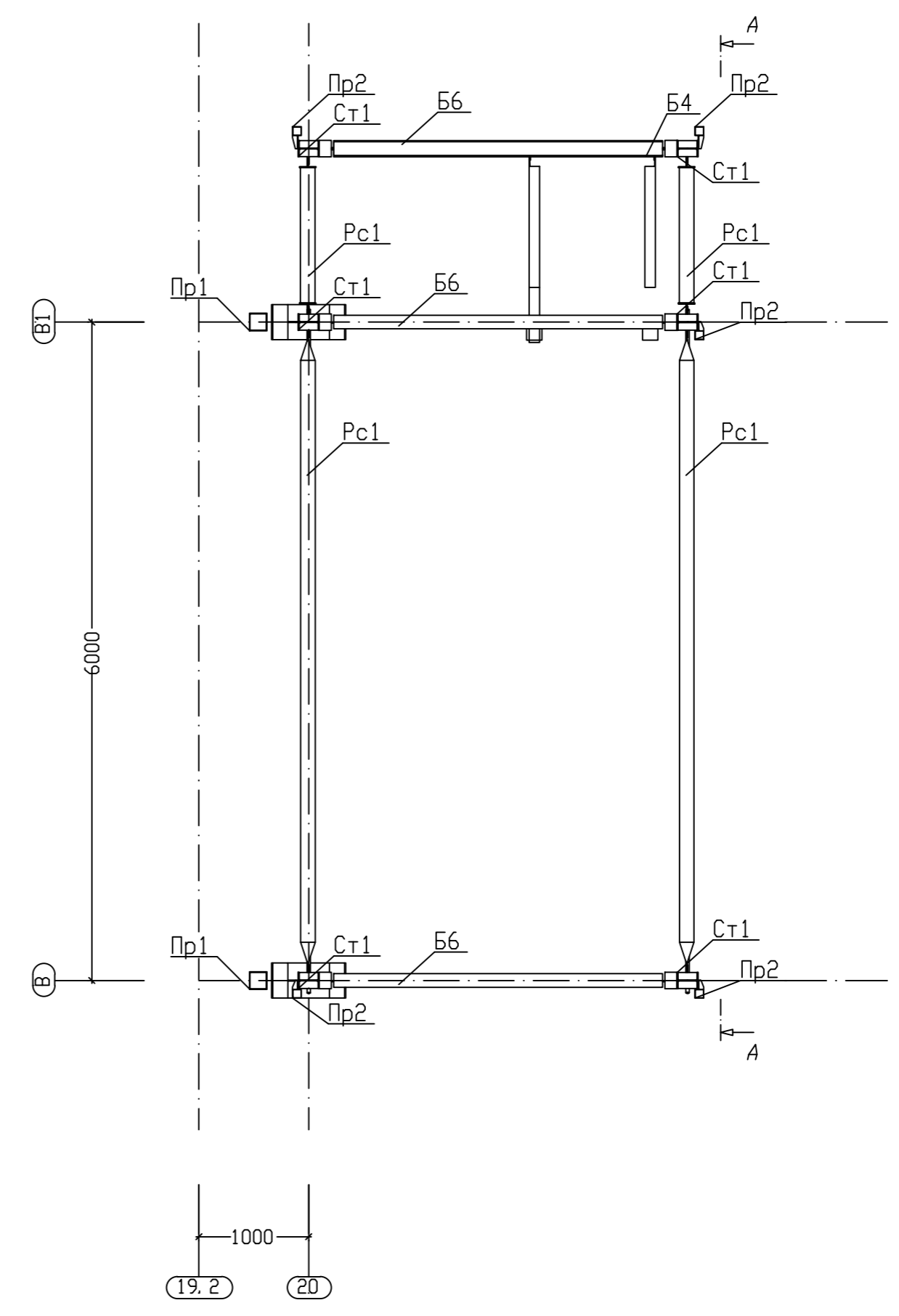
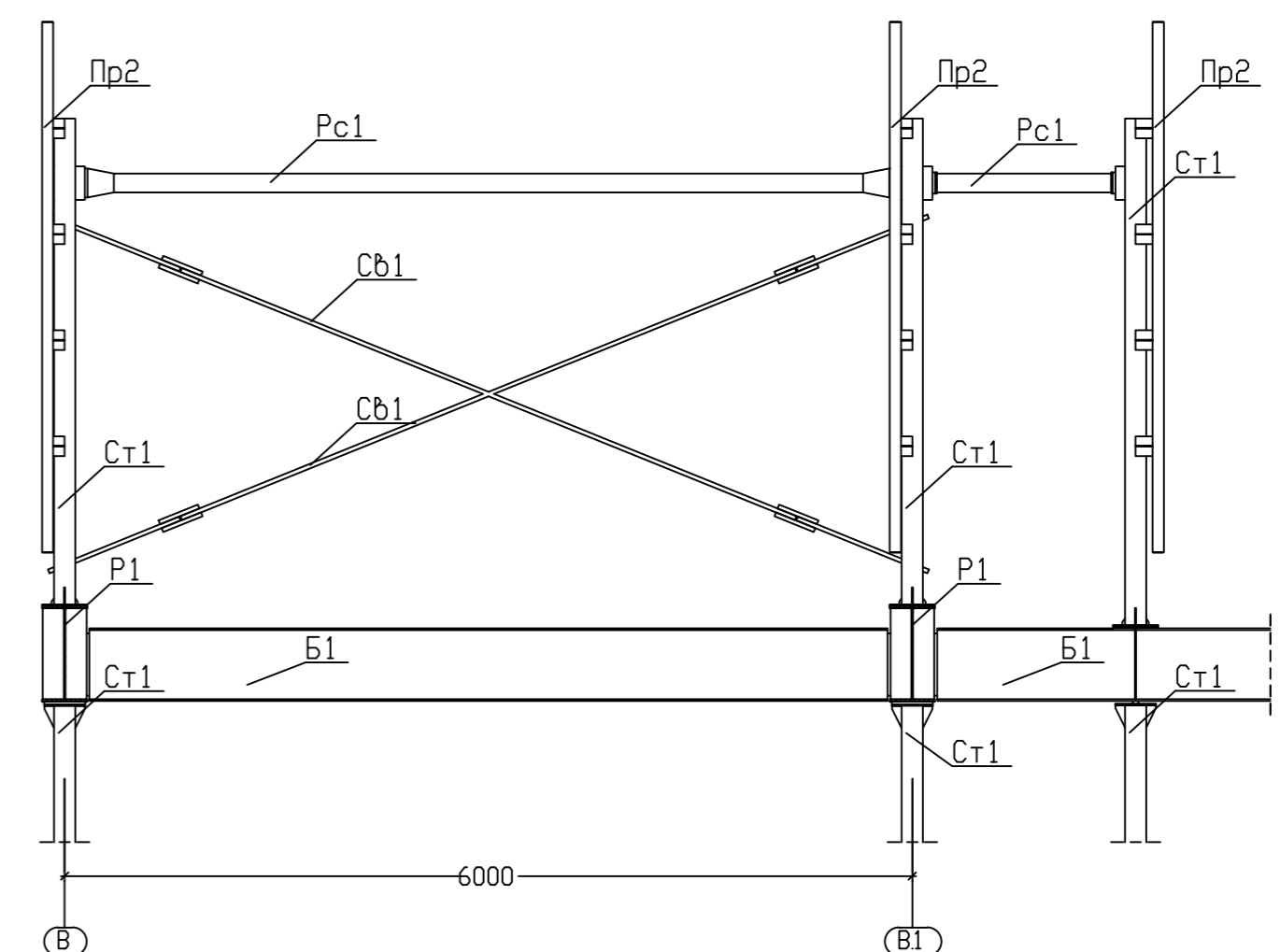


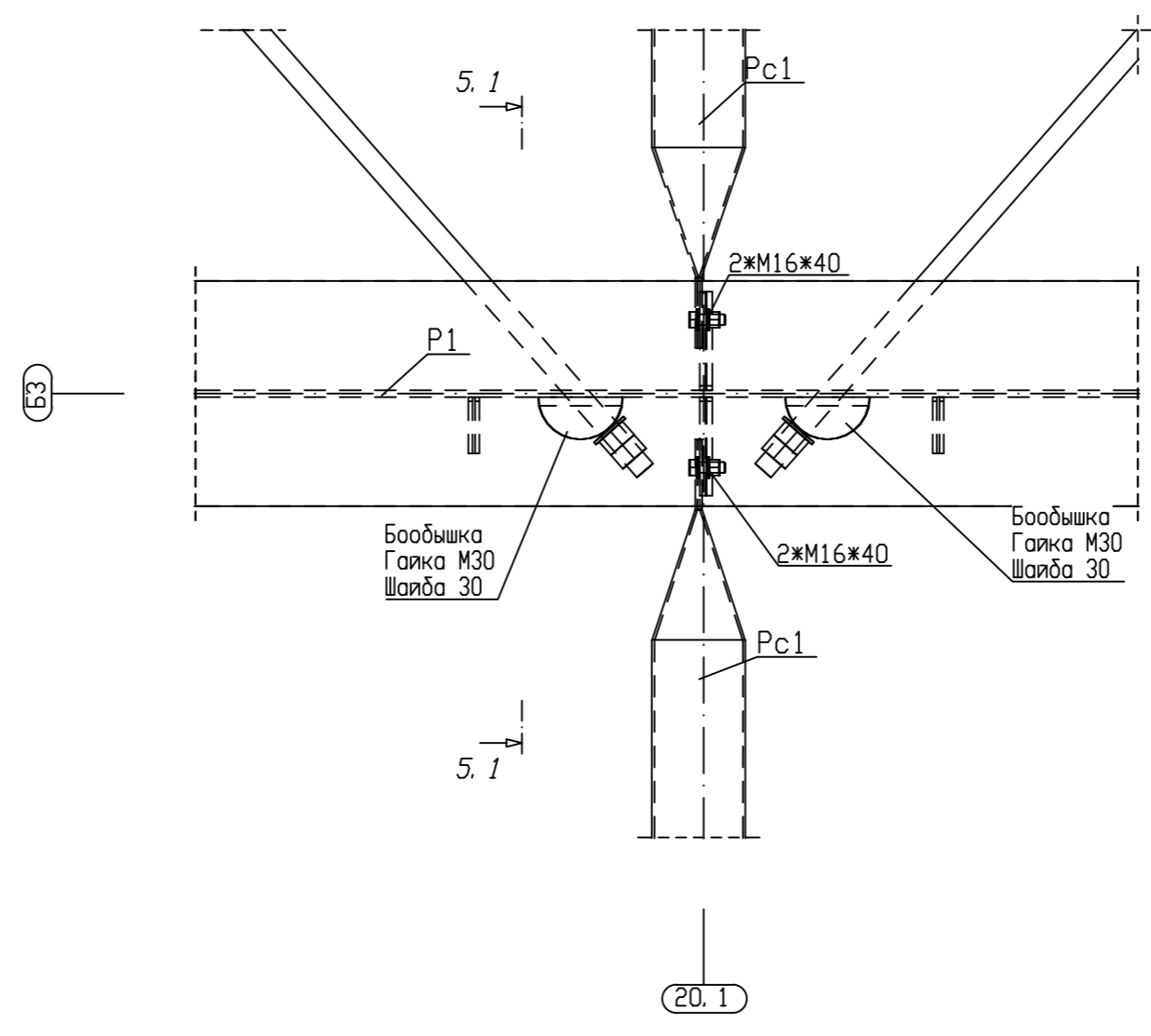
Схема расположения элементов каркаса выхода на кровлю лестницы в осях В-В1/20-20.1



A - A

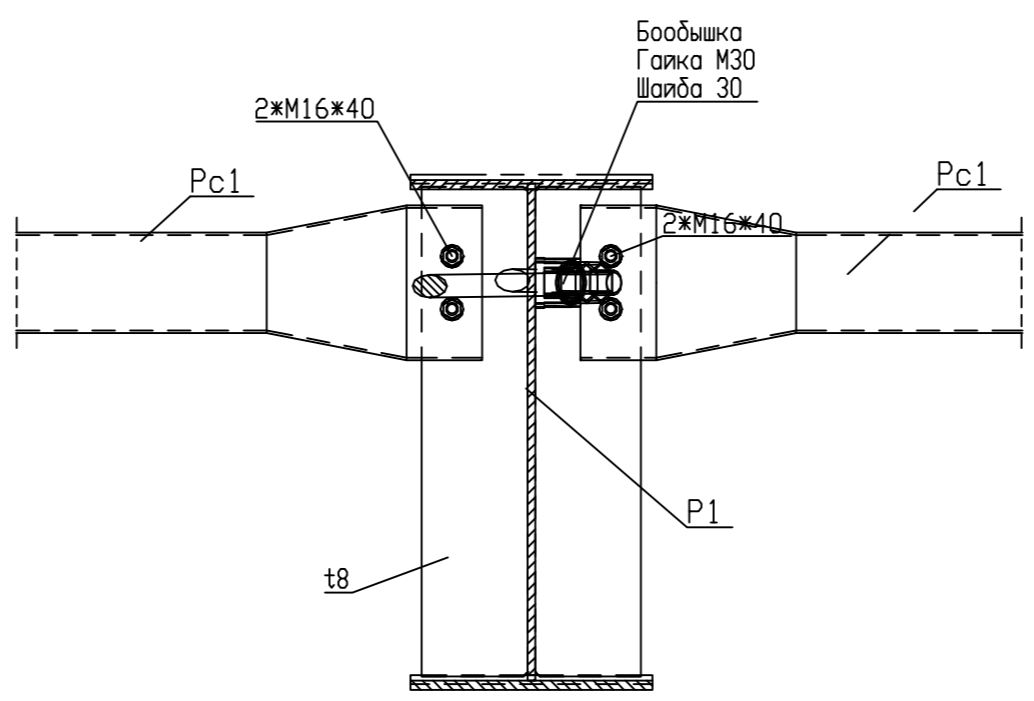


1



20.1

1.1 - 1.1

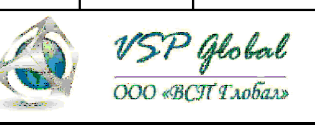


Б3

Ведомость элементов см. лист 37.

± 0.000 = +8.600

					14/220-э-19-ПД-КР					
					Строительство корпуса цеха сборки и логистики с устройством объектов инфраструктуры г. Калининград, ул. Магистрогорская					
Изм.	Колуч	Лист	№ док	Подпись	Дата	Конструктивные решения	Стадия	Лист	Листов	
Разработал	Емельянов				07/19		Схема расположения ригелей и элементов каркаса кровли. Узел 5.	П	28	
Проверил	Рассказов				07/19					
ГИП	Обчинников				07/19					
ГАП	Нозай				07/19					
Н.контр.	Кулешов				07/19					



Инв. № подл. Лист № 28 из 28. Взам. инв. №

Схема расположения балок перекрытия на отм. +3.800

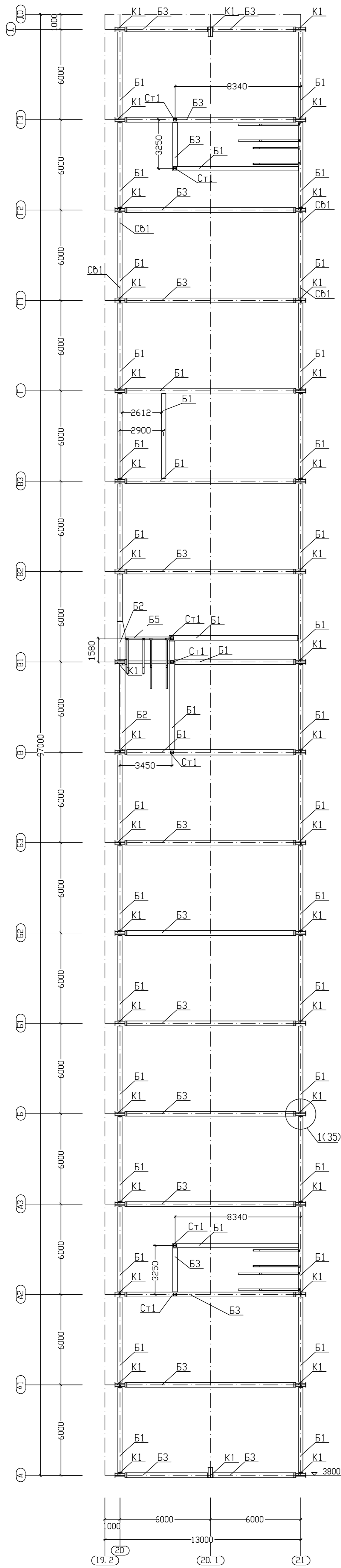


Схема расположения балок перекрытия на отм. +7.700

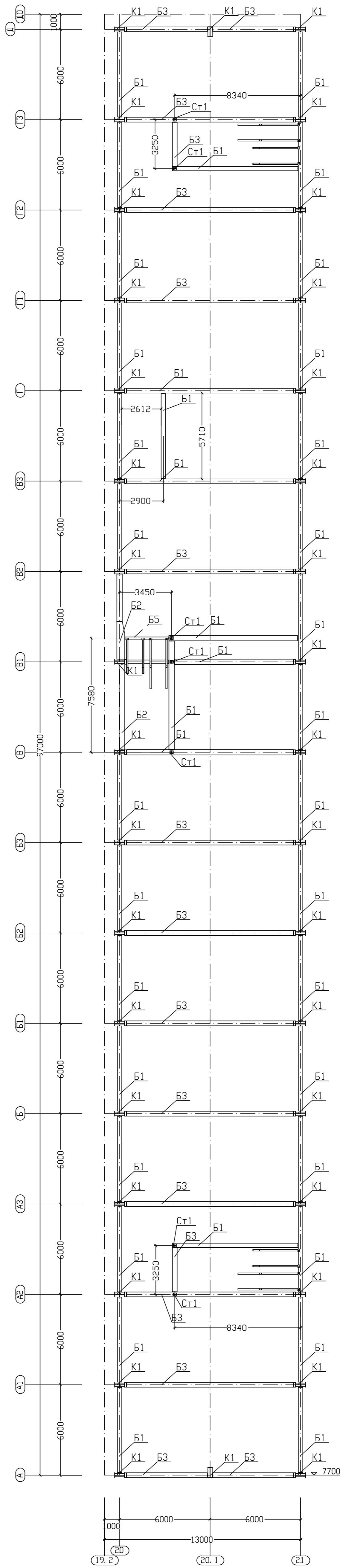
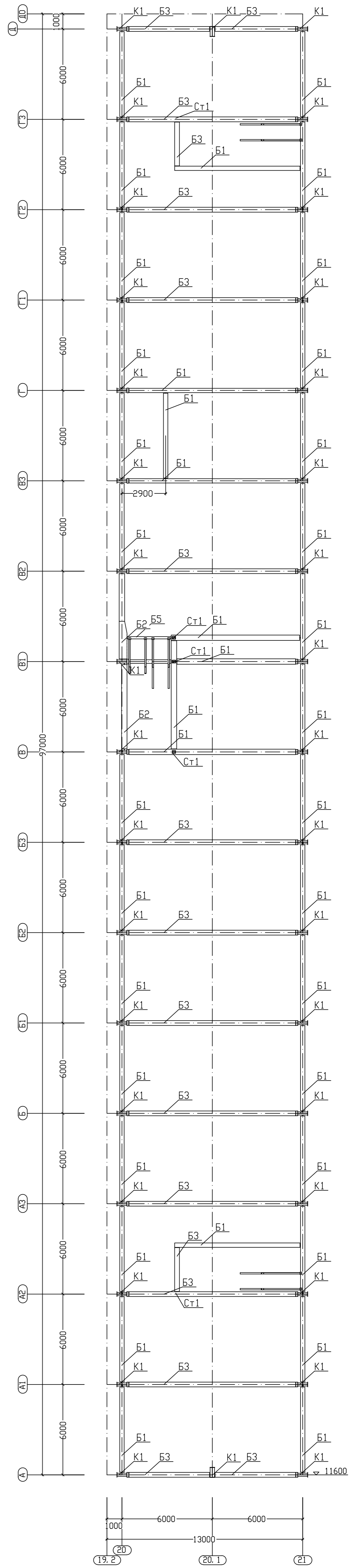


Схема расположения балок перекрытия на отм. +11.600



Ведомость элементов см. лист 37.

± 0.000 = +8.600

14/220-з-19-ПД-КР				
Строительство корпуса цеха сборки и логистики с устройством объектов инфраструктуры г. Калининград, ул. Магистрогорская				
Изм.	Колуч	Лист	№ док	Подпись
Разработал	Емельянов			07/19
Проверил	Рассказов			07/19
ГИП	Обчинников			07/19
ГАП	Ногой			07/19
Н.контр.	Кулешов			07/19
Конструктивные решения			Стандия	Лист
Схема расположения балок перекрытия на отм. +3.800, +7.700, +11.600			П	29

Имя, И.П. Фамилия, Дата, Взам. инв. №

Схема расположения элементов каркаса по оси А

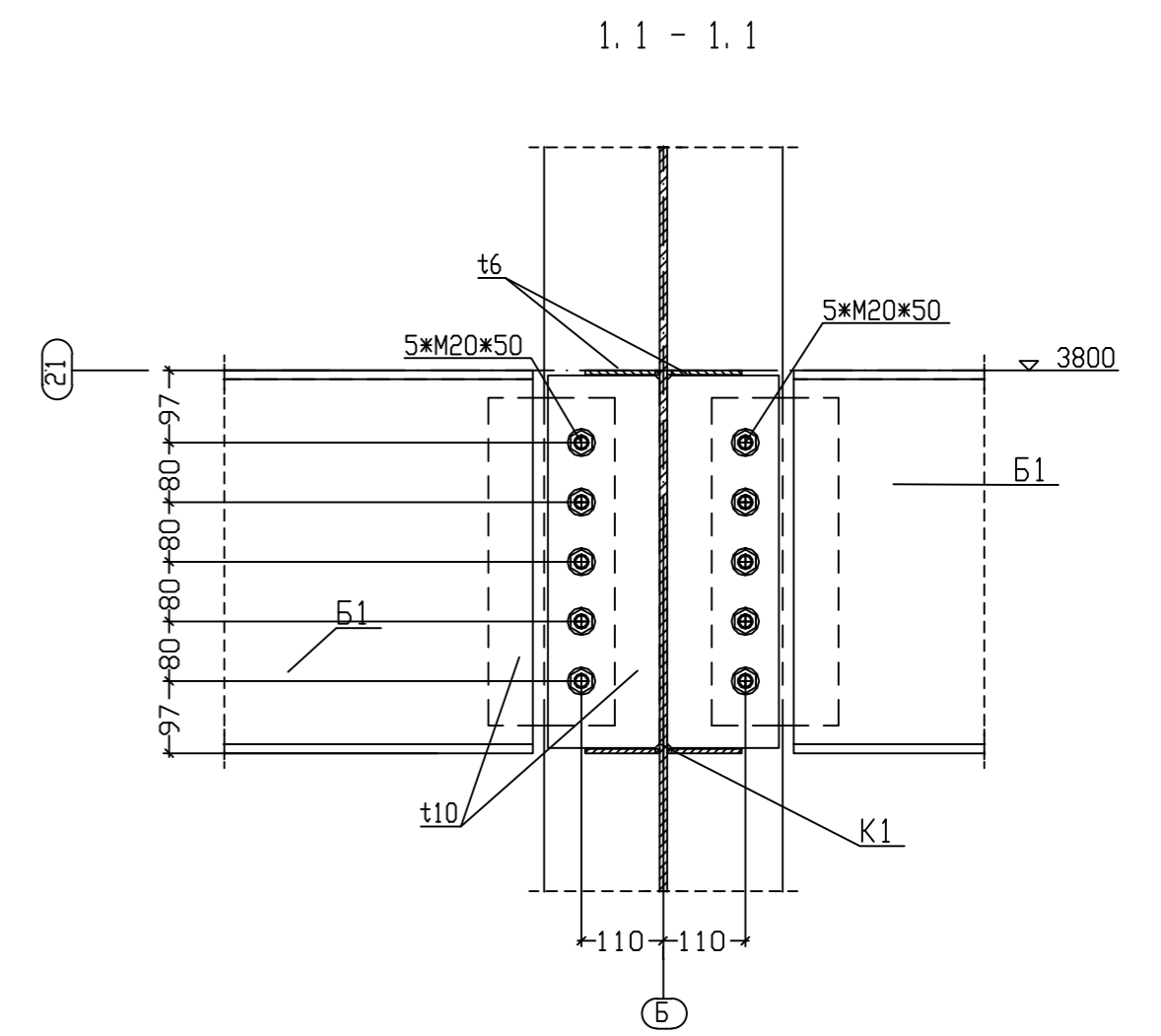
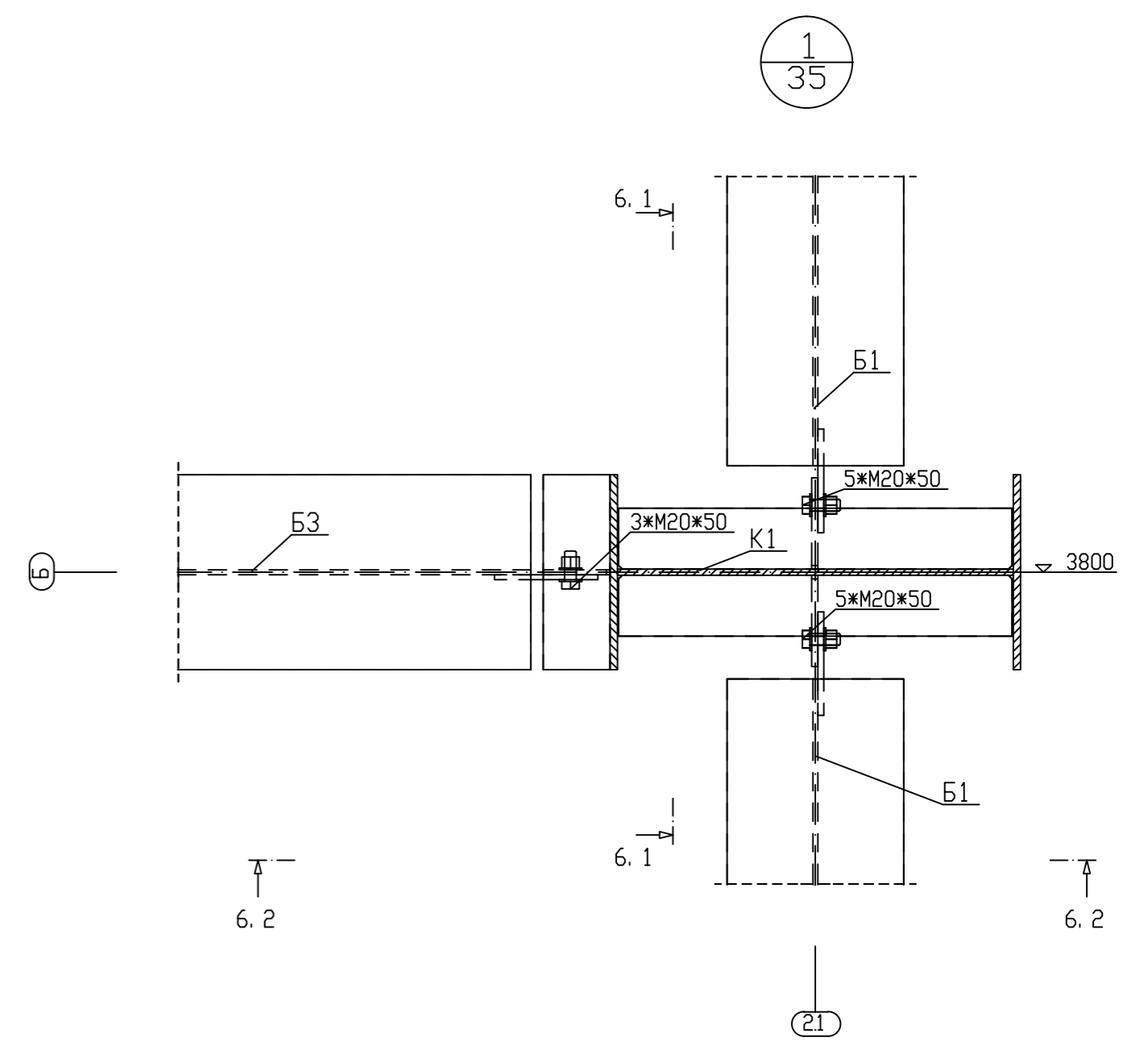
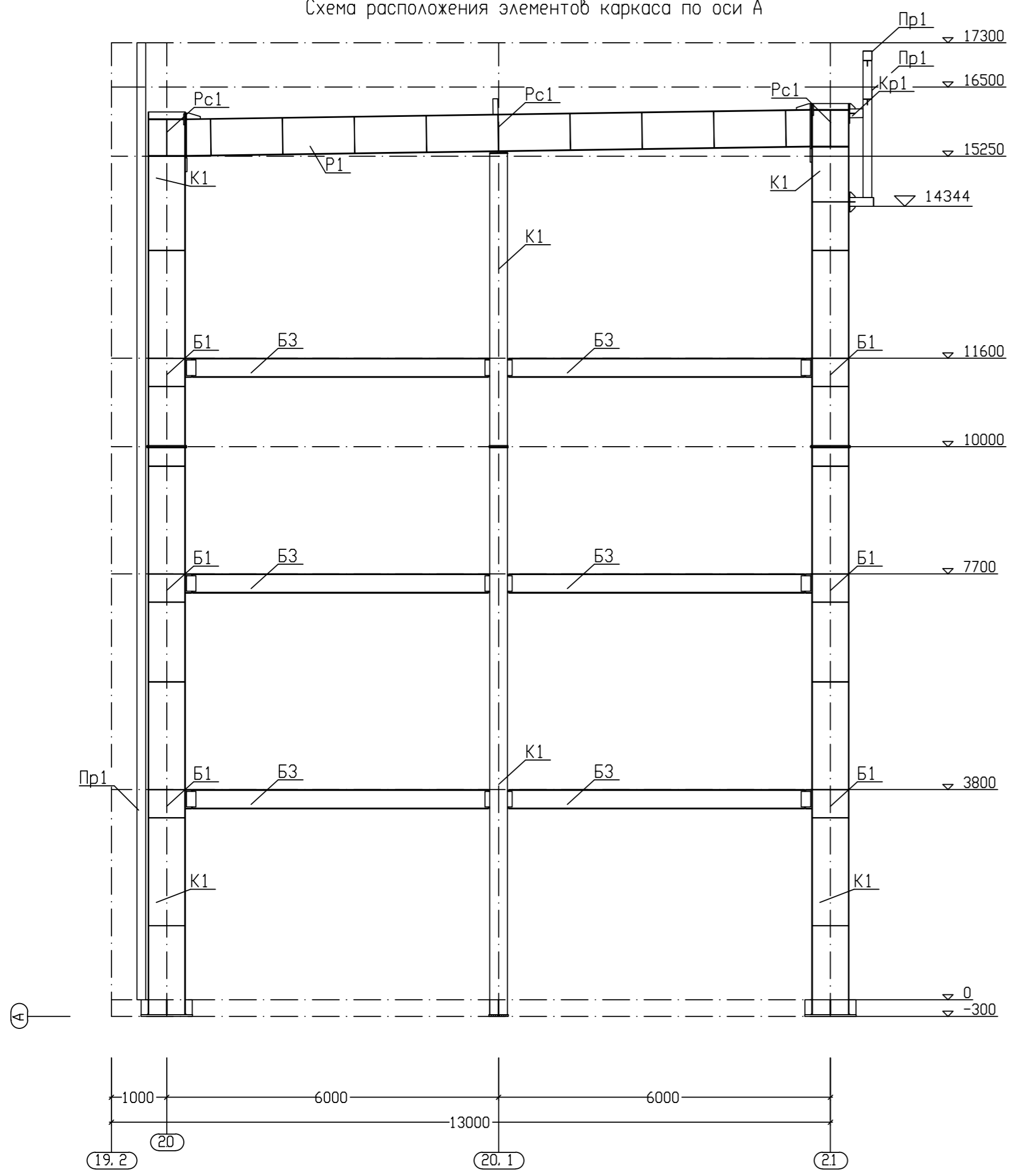
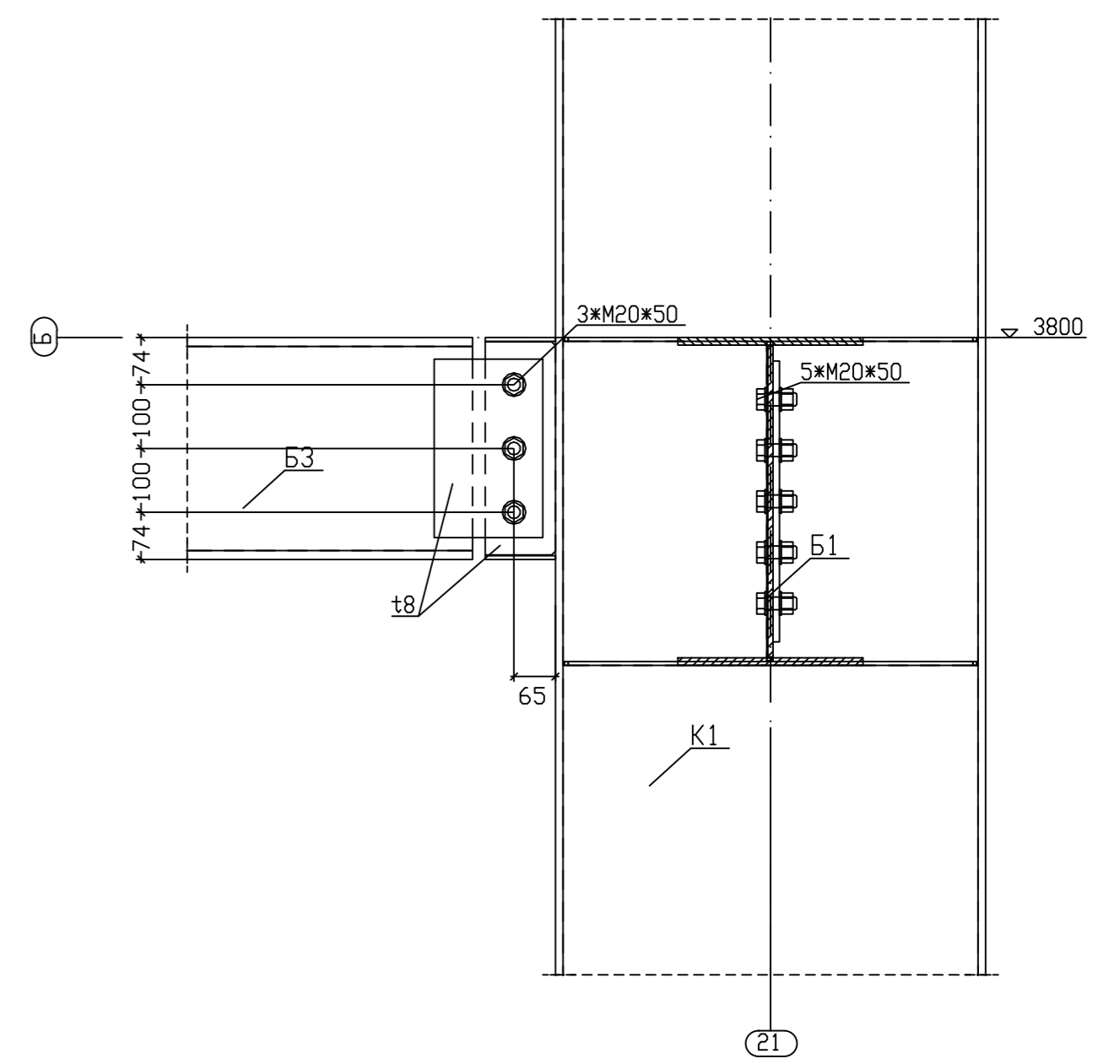
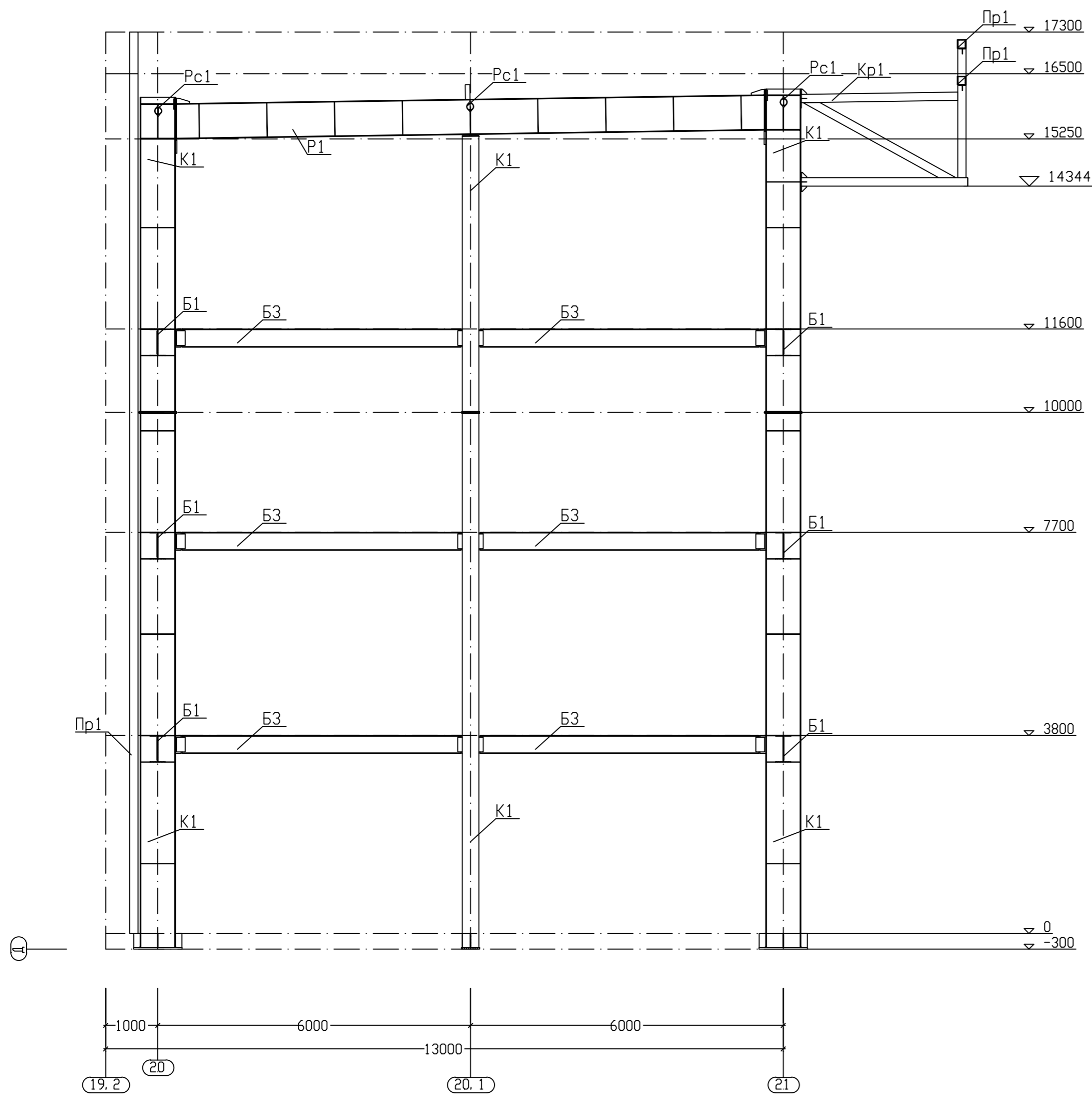


Схема расположения элементов каркаса по оси Д



Ведомость элементов см. лист 37.

± 0.000 = +8.600

14/220-з-19-ПД-КР					
Строительство корпуса цеха сборки и логистики с устройством объектов инфраструктуры г. Калининград, ул. Магистрогорская					
Изм.	Колуч	Лист	№ док.	Подпись	Дата
Разработал	Емельянов			<i>[Signature]</i>	07/19
Проверил	Расказов			<i>[Signature]</i>	07/19
ГИП	Обчинников			<i>[Signature]</i>	07/19
ГАП	Нозай			<i>[Signature]</i>	07/19
Н.контр.	Кулешов			<i>[Signature]</i>	07/19
Конструктивные решения				Стадия	Лист
Схема расположения элементов каркаса по оси А.Д. Узел 1				П	30

Инв. N подл. Подп. и дата. Взам. инв. N

Схема расположения элементов каркаса по оси 20

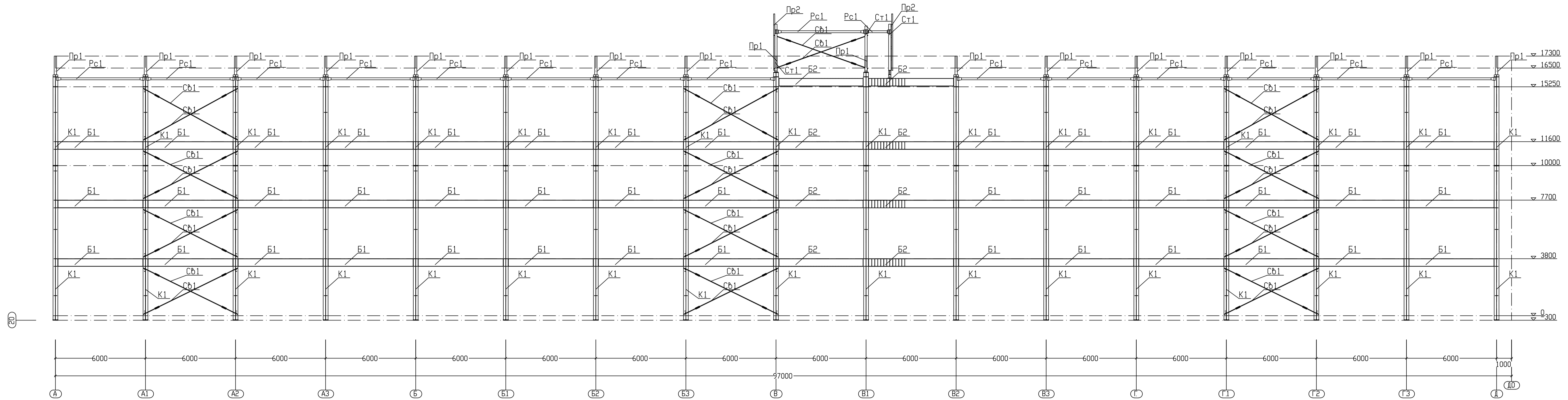
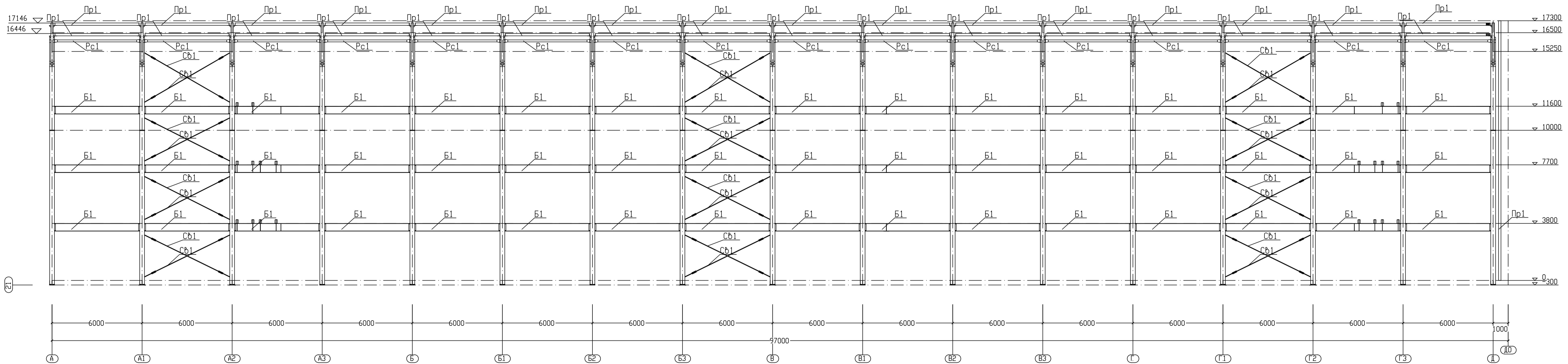


Схема расположения элементов каркаса по оси 21



Ведомость элементов см. лист 37.

± 0.000 = +8.600

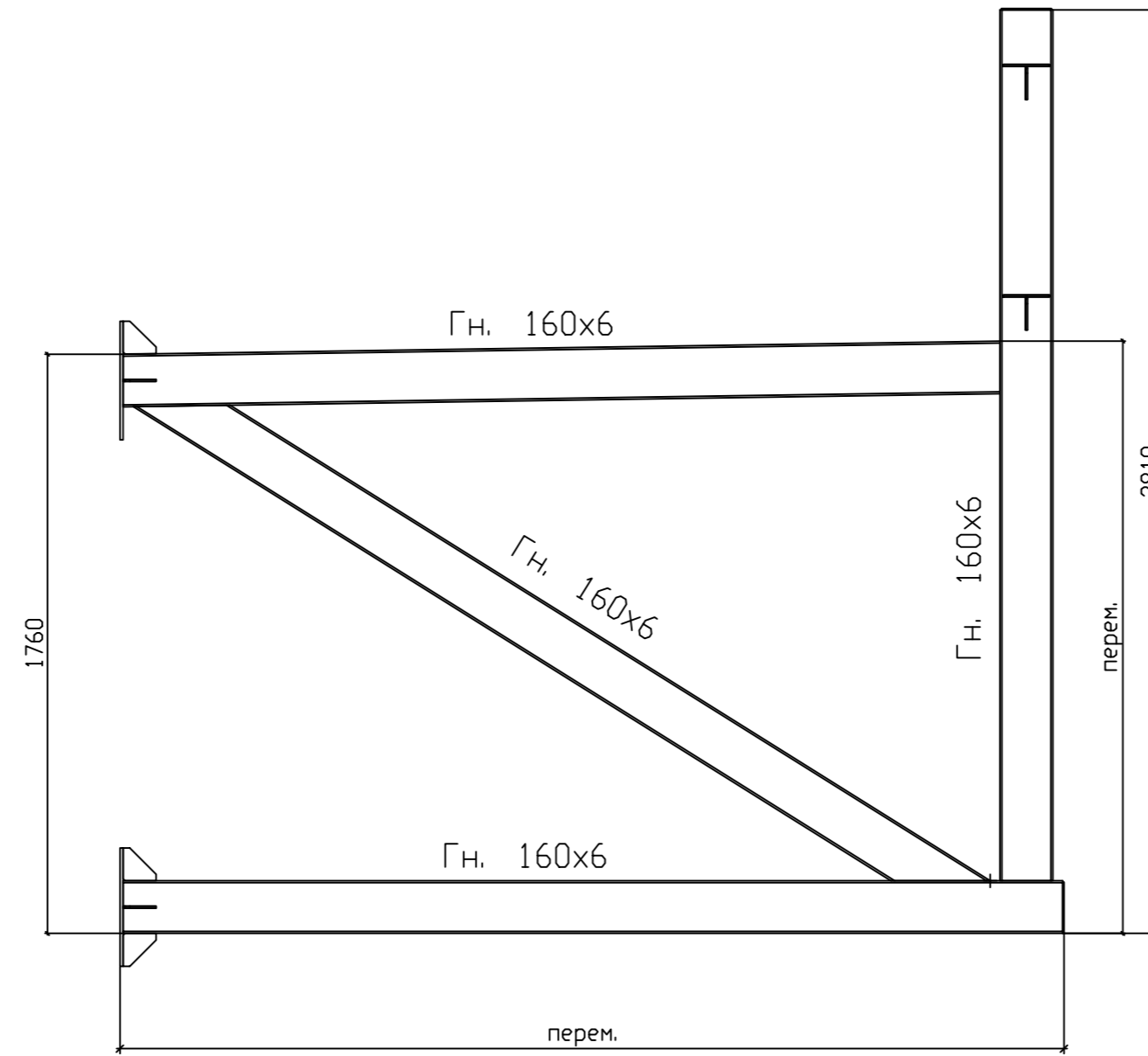
					14/220-э-19-ПД-КР			
					Строительство корпуса цеха сборки и логистики с устройством объектов инфраструктуры г. Калининград, ул. Магистрогорская			
Изм.	Кол.уч.	Лист	№ док.	Подпись	Дата	Статус	Лист	Листов
Разработал		Емельянов		<i>[Signature]</i>	07/19	Конструктивные решения	П	31
Проверил		Расказов		<i>[Signature]</i>	07/19			
ГИП		Обчинников		<i>[Signature]</i>	07/19			
ГАП		Нозай		<i>[Signature]</i>	07/19	Схема расположения элементов каркаса по оси 20,21		 ООО «ВСТ Глобал»
Н.контр.		Кулешов		<i>[Signature]</i>	07/19			

Инф. N подл. Подл. и дата. Взам. инв. N

Ведомость элементов

Марка	Сечение			Сталь	Примеч.
	Эскиз	Поз.	Состав		
К1		1	- 10x650	С345	Прокат листовой горячекатаный ГОСТ 19903-2015
		2	- 12x320		
Р1		1	- 10x650		
		2	- 12x320		
Б1		1	- 8x490		
		2	- 12x290		
Б2		1	- 8x490		
		2	- 14x360		
Б3		1	- 8x320		
		2	- 14x320		
Б4		1	- 6x240		
		2	- 10x240		
Б5			30Б1	С255	СТО АСЧМ 20-93
Б6			25Б1		
Ст1			20Ш1		
Бп			Шб. 27У	255	ГОСТ 8240-97
К			Шб. 27У		
Рс1			Труба 133x3,5	С255	ГОСТ 10704-91
Сб1			Ø30	С345	ГОСТ 2590-2006
Пр1			Гн. 160x6	С255	ГОСТ 30245-2012
Пр2			Гн. 80x4		
Кр1	см. эскиз 1		-	С255	

Эскиз 1



Обозначение	Наименование	Примечание
Пс	Стеновая панель "Венталл-С3mm", толщ. 180мм.	

± 0.000 = +8.600


14/220-з-19-ПД-КР					
Строительство корпуса цеха сборки и логистики с устройством объектов инфраструктуры г. Калининград, ул. Магштогорская					
Изм.	Колуч.	Лист	№ док.	Подпись	Дата
Разработал	Емельянов				07/19
Проверил	Рассказов				07/19
ГИП	Овчинников				07/19
ГАП	Нозаи				07/19
Н.контр.	Кулешов				07/19
Конструктивные решения				Стадия	Лист
				П	32
АБК. Ведомость элементов				 ООО «ВСП Глобал»	

Инд. и подл. Подл. и дата Взам. инд. и

Спецификация металлопроката

Наименование профиля ГОСТ, ТУ	Наименование или марка металла ГОСТ, ТУ	Номер или размеры профиля, мм	№ п.п.	Масса металла по элементам конструкций, т																		
				Колонны	Ригель	Балки						Каркас										
						К1	Р1	Б1	Б2	Б3	Б4	Б5	Б6	См1	Бп	К	Рс1		Сб1	Пр1	Пр2	Кр1
Прокат листовой горячекатаный ГОСТ 19903-2015	С345 ГОСТ 27772-88	— 6			2.95					0.04										2.99		
		— 8				23.51	1.41	9.01													33.93	
		— 10		30.20	17.31				0.11													47.62
		— 12		35.68	20.45	4.174																97.87
		— 14					3.62	3.152														35.14
Двутавры нормальные СТО АСЧМ 20-93	С255 ГОСТ 27772-88	І 30Б1								0.28											0.28	
		І 25Б1									0.24											0.24
		І 20Ш1										5.70										5.70
Швеллер с уклоном полок ГОСТ 8240-97	С255 ГОСТ 27772-88	С 27У										8.60	11.05									19.65
Трубы электросвар прямошовные ГОСТ 10704-91	С255 ГОСТ 27772-88	○ 133х3.5													4.01							4.01
Прокат круглый ГОСТ 2590-2006	С345 ГОСТ 27772-88	● ∅ 30														2.82						2.82
Трубы квадратные. ГОСТ 30245-2012	С255 ГОСТ 27772-88	□ 160х6															18.06		4.11			22.7
		□ 80х4																	0.23			0.23
		Всего масса металла:																				273.18

± 0.000 = +8.600

14/220-э-19-ПД-КР					
Строительство корпуса цеха сборки и логистики с устройством объектов инфраструктуры г. Калининград, ул. Магнитогорская					
Изм.	Кол.уч.	Лист	№ док.	Подпись	Дата
Разработал	Емельянов			<i>[Подпись]</i>	07/19
Проверил	Рассказов			<i>[Подпись]</i>	07/19
ГИП	Овчинников			<i>[Подпись]</i>	07/19
ГАП	Нозай			<i>[Подпись]</i>	07/19
Н.контр.	Кулешов			<i>[Подпись]</i>	07/19
Конструктивные решения			Стадия	Лист	Листов
			П	38	
АБК. Спецификация			 ООО «ВСП Глобал»		

Инв. № подл. Подп. и дата. Взам. инв. №