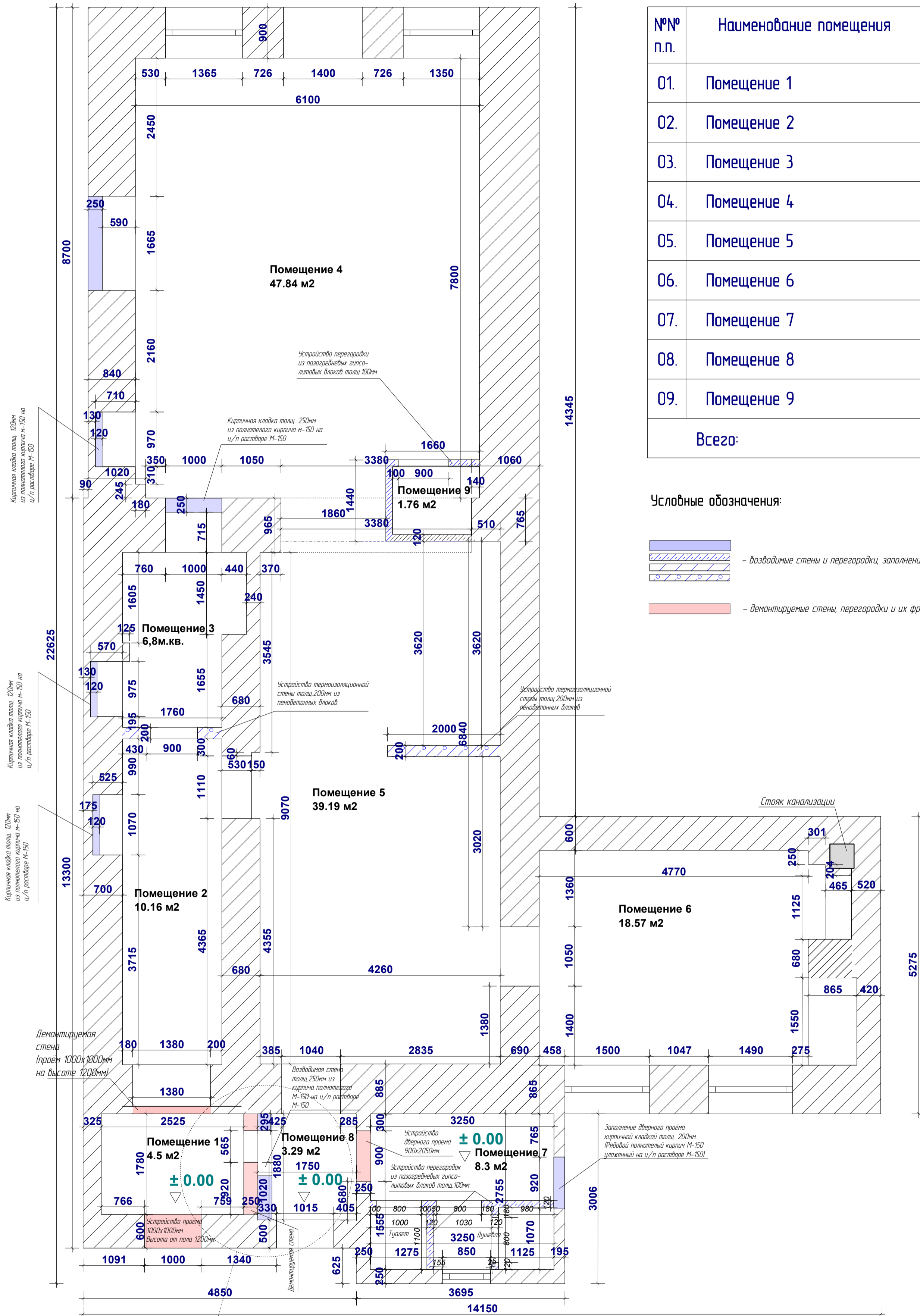


№№ п.п.	Наименование помещения	Ед. изм.	Кол-во
01.	Помещение 1	м.кв.	4,5
02.	Помещение 2	м.кв.	16,58
03.	Помещение 3	м.кв.	47,54
04.	Помещение 4	м.кв.	38,92
05.	Помещение 5	м.кв.	18,57
06.	Помещение 6	м.кв.	8,97
07.	Помещение 7	м.кв.	3,29
Всего:		м.кв.	138,37

Согласовано	
Изм. № подл.	Подпись и дата
Взам. инв. №	

Формат листа А 2 М 1:50

Заказчик : ООО "Хлеббери"					
Магазин-пекарня.					
Переоборудование нежилого помещения.					
г. Москва, ЦАО, Большая Никитская ул., д.24/14/9.					
Изм.	Лист	№ док.	Кол.уч.	Подпись	Дата
Гип	Кулаков И.Ю.				
Гл. спец.	Поляков А.С.				
Инженер	Мухин Н.А.				
Обмерочный план.				Стадия	Лист
				ЭП	2
				Листов	
				ООО "Валтрес"	



№№ п.п.	Наименование помещения	Ед. изм.	Кол-во
01.	Помещение 1	м.кв.	4,5
02.	Помещение 2	м.кв.	10,16
03.	Помещение 3	м.кв.	6,8
04.	Помещение 4	м.кв.	47,84
05.	Помещение 5	м.кв.	39,19
06.	Помещение 6	м.кв.	18,57
07.	Помещение 7	м.кв.	8,3
08.	Помещение 8	м.кв.	3,29
09.	Помещение 9	м.кв.	1,76
Всего:			140,57 м.кв.

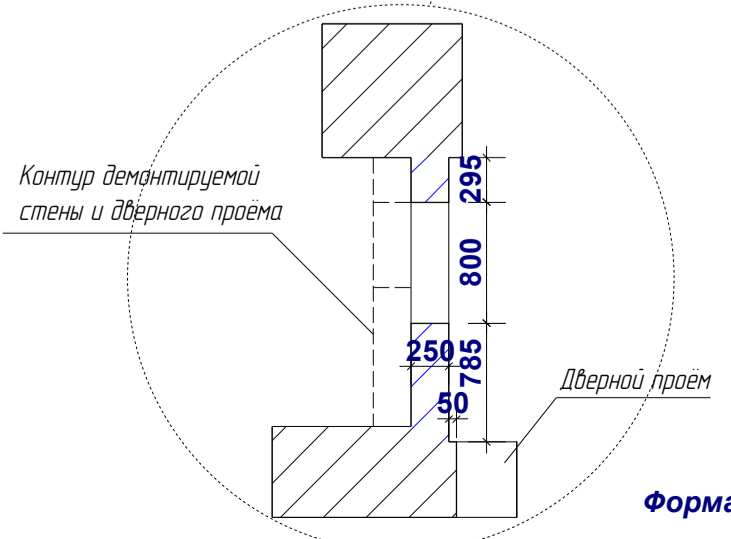
Условные обозначения:

- возводимые стены и перегородки, заполнение проёмов
- демонтируемые стены, перегородки и их фрагменты

Согласовано

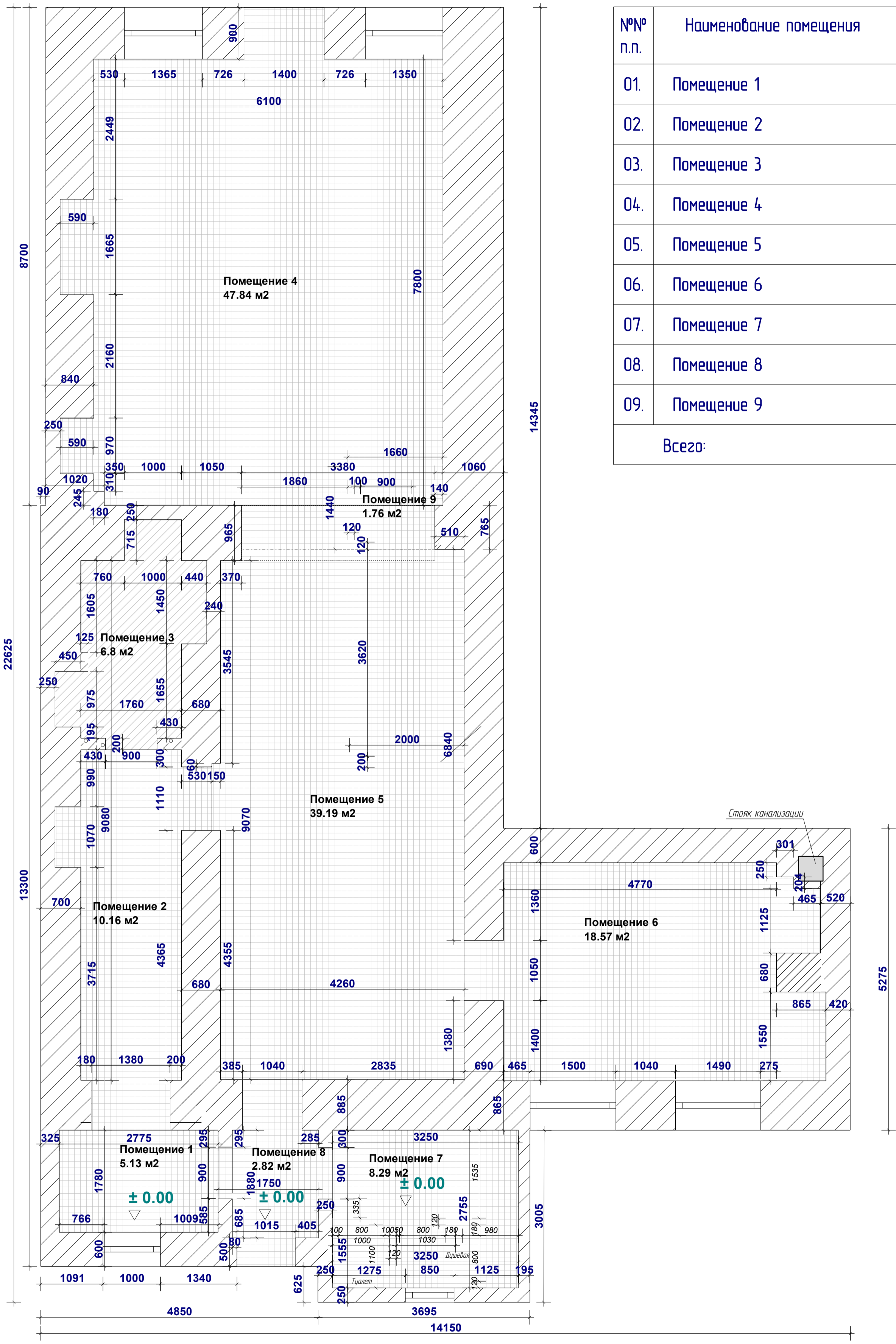
Изм. № подл. Подпись и дата

Взам. инв. №





Формат листа А 2 М 1:50

Заказчик : ООО "Хлеббери"					
Магазин-пекарня.					
Переоборудование нежилого помещения.					
г. Москва, ЦАО, Большая Никитская ул., д.24/14/9.					
Изм.	Лист	№ док.	Кол.уч.	Подпись	Дата
Гип	Кулаков И.Ю.				
Гл. спец.	Поляков А.С.				
Инженер	Мухин Н.А.				
План перепланировки.				Стадия	Лист
				ЭП	3
				ООО "Валтрес"	



№№ п.п.	Наименование помещения	Ед. изм.	Кол-во
01.	Помещение 1	м.кв.	5,13
02.	Помещение 2	м.кв.	10,16
03.	Помещение 3	м.кв.	6,8
04.	Помещение 4	м.кв.	47,84
05.	Помещение 5	м.кв.	39,19
06.	Помещение 6	м.кв.	18,57
07.	Помещение 7	м.кв.	8,3
08.	Помещение 8	м.кв.	2,82
09.	Помещение 9	м.кв.	1,76
Всего:			140,57 м.кв.

Условные обозначения:

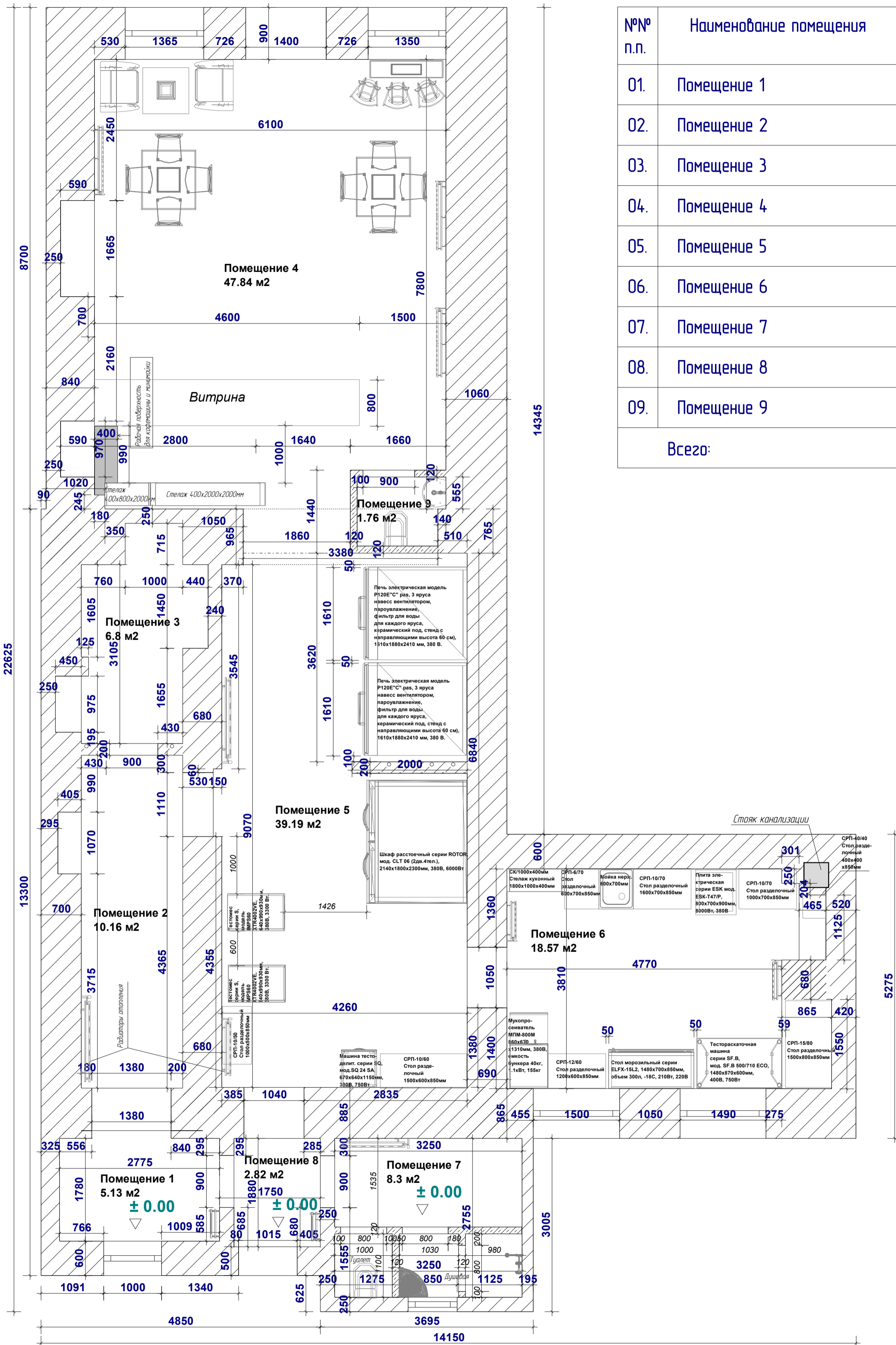
-  - Напольная плитка
-  - Ц/п стяжка

Формат листа А 2 М 1:50

Заказчик : ООО "Хлеббери"					
Магазин-пекарня.					
Переоборудование нежилого помещения.					
г. Москва, ЦАО, Большая Никитская ул., д.24/14/9.					
Изм.	Лист	№ док.	Кол.уч.	Подпись	Дата
Гип	Кулаков И.Ю.				
Гл. спец.	Поляков А.С.				
Инженер	Мухин Н.А.				
План полов.				Стадия	Лист
				ЭП	4
ООО "Валтрес"				Листов	

Ив. № подл. Подпись и дата
 Взам. инв. №

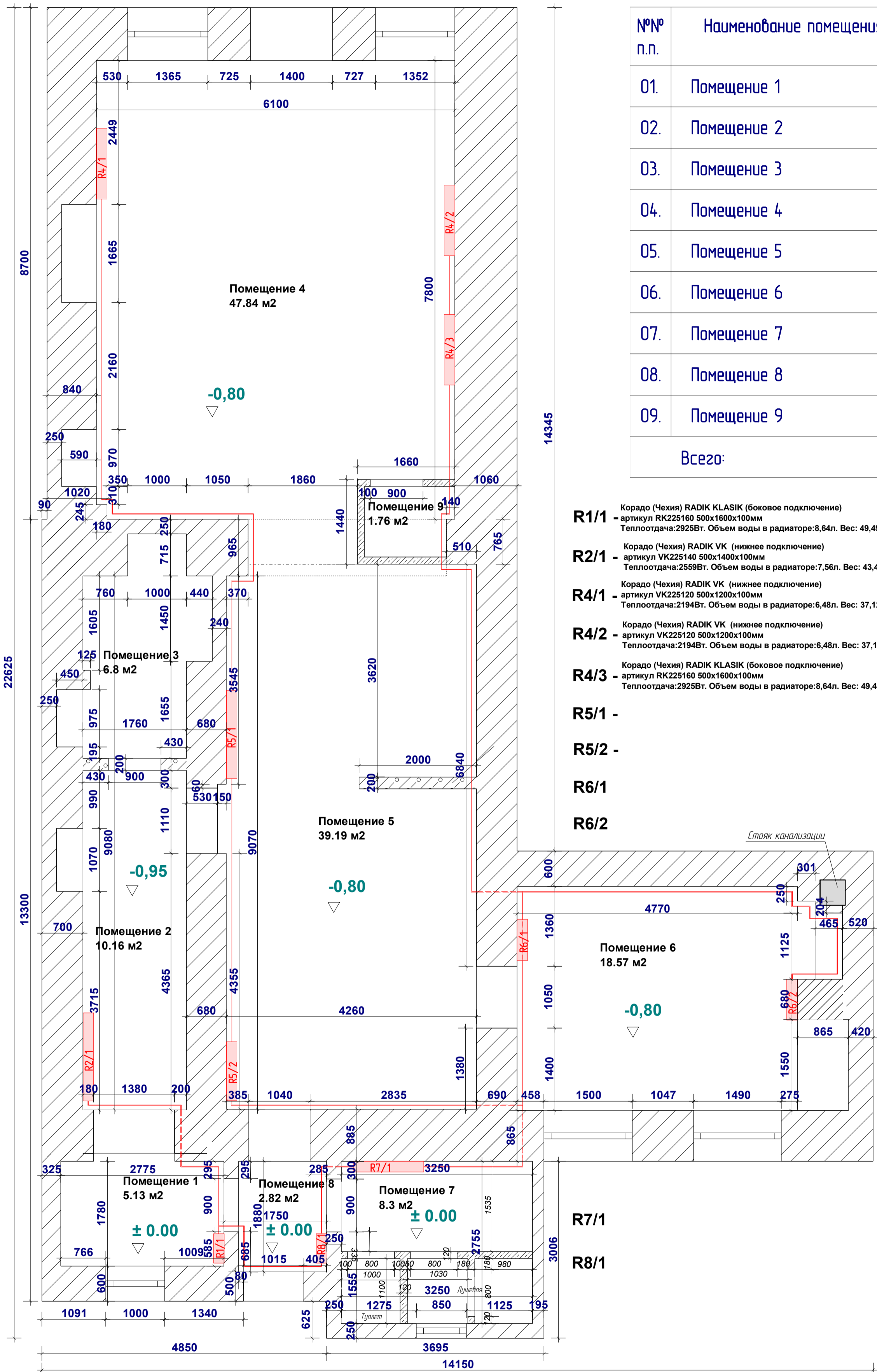
Согласовано



№№ п.п.	Наименование помещения	Ед. изм.	Кол-во
01.	Помещение 1	м.кв.	5,13
02.	Помещение 2	м.кв.	10,16
03.	Помещение 3	м.кв.	6,8
04.	Помещение 4	м.кв.	47,84
05.	Помещение 5	м.кв.	39,19
06.	Помещение 6	м.кв.	18,57
07.	Помещение 7	м.кв.	8,3
08.	Помещение 8	м.кв.	2,82
09.	Помещение 9	м.кв.	1,76
Всего:		м.кв.	140,57

Согласовано	
Изм. № подл.	Подпись и дата
Взам. инв. №	

Заказчик : ООО "Хлеббери"					
Магазин-пекарня.					
Переоборудование нежилого помещения.					
г. Москва, ЦАО, Большая Никитская ул., д.24/14/9.					
Изм.	Лист	№ док.	Кол.уч.	Подпись	Дата
ГИП	Кулаков И.Ю.				
Гл. спец.	Поляков А.С.				
Инженер	Мухин Н.А.				
План расстановки мебели и оборудования.				ЭП	5
				Листов	
				Листов	



№№ п.п.	Наименование помещения	Ед. изм.	Кол-во
01.	Помещение 1	м.кв.	5,13
02.	Помещение 2	м.кв.	10,16
03.	Помещение 3	м.кв.	6,8
04.	Помещение 4	м.кв.	47,84
05.	Помещение 5	м.кв.	39,19
06.	Помещение 6	м.кв.	18,57
07.	Помещение 7	м.кв.	8,3
08.	Помещение 8	м.кв.	2,82
09.	Помещение 9	м.кв.	1,76
Всего:			140,57 м.кв.

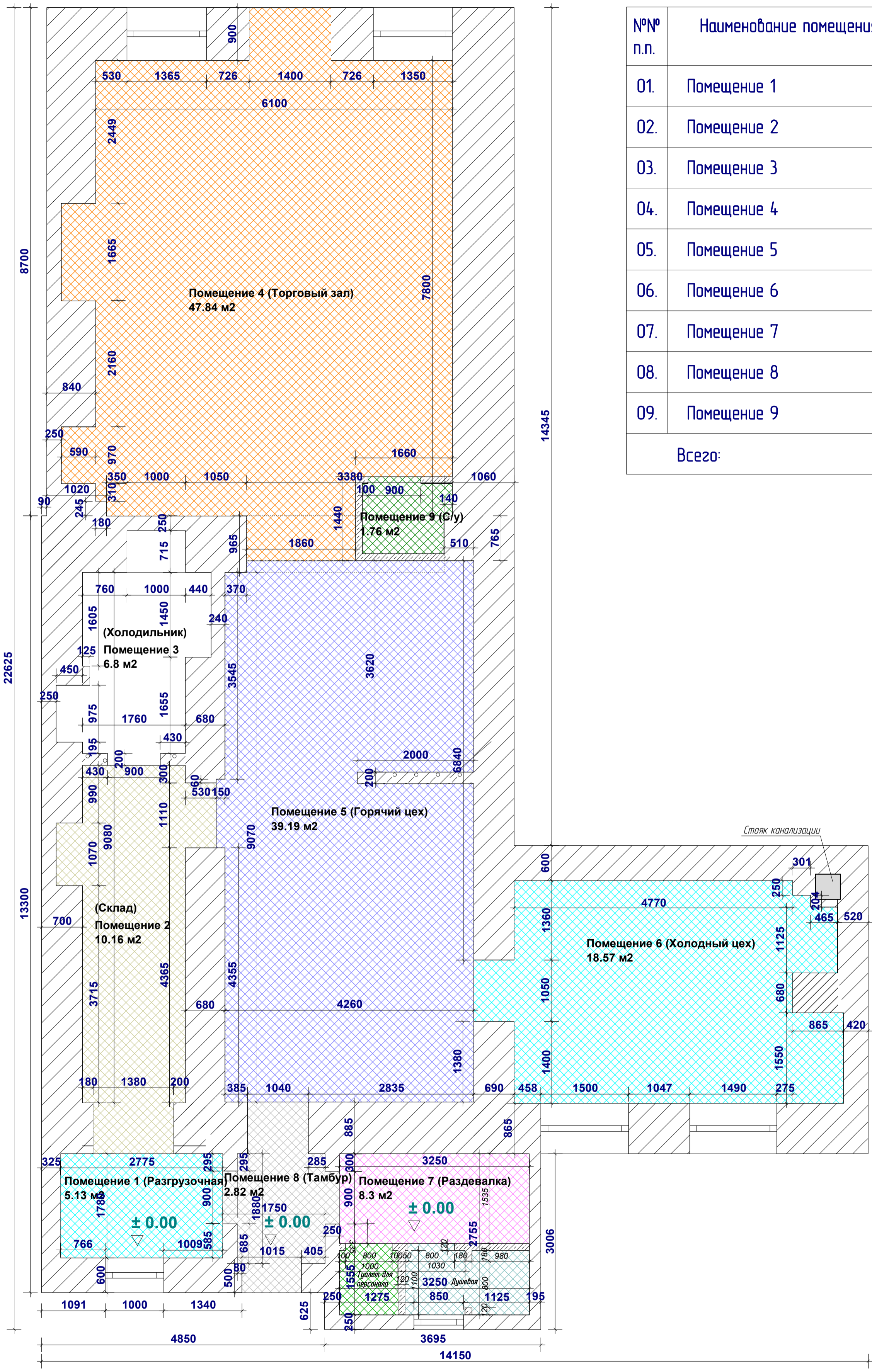
- R1/1** - Корrado (Чехия) RADIK KLASIK (боковое подключение)
- артикул RK225160 500x1600x100мм
Теплоотдача:2925Вт. Объем воды в радиаторе:8,64л. Вес: 49,49кг.
- R2/1** - Корrado (Чехия) RADIK VK (нижнее подключение)
- артикул VK225140 500x1400x100мм
Теплоотдача:2559Вт. Объем воды в радиаторе:7,56л. Вес: 43,43кг.
- R4/1** - Корrado (Чехия) RADIK VK (нижнее подключение)
- артикул VK225120 500x1200x100мм
Теплоотдача:2194Вт. Объем воды в радиаторе:6,48л. Вес: 37,12кг.
- R4/2** - Корrado (Чехия) RADIK VK (нижнее подключение)
- артикул VK225120 500x1200x100мм
Теплоотдача:2194Вт. Объем воды в радиаторе:6,48л. Вес: 37,12кг.
- R4/3** - Корrado (Чехия) RADIK KLASIK (боковое подключение)
- артикул RK225160 500x1600x100мм
Теплоотдача:2925Вт. Объем воды в радиаторе:8,64л. Вес: 49,49кг.
- R5/1** -
- R5/2** -
- R6/1**
- R6/2**

Условные обозначения:

- Радиаторы отопления
- Трубы отопления

Заказчик : ООО "Хлеббери"					
Магазин-пекарня.					
Переоборудование нежилого помещения.					
г. Москва, ЦАО, Большая Никитская ул., д.24/14/9.					
Изм.	Лист	№ док.	Кол.уч.	Подпись	Дата
Гип	Кулаков И.Ю.				
Гл. спец.	Поляков А.С.				
Инженер	Мухин Н.А.				
План-схема системы отопления.				Стадия	Лист
				ЭП	6
ООО "Валтрес"				Листов	

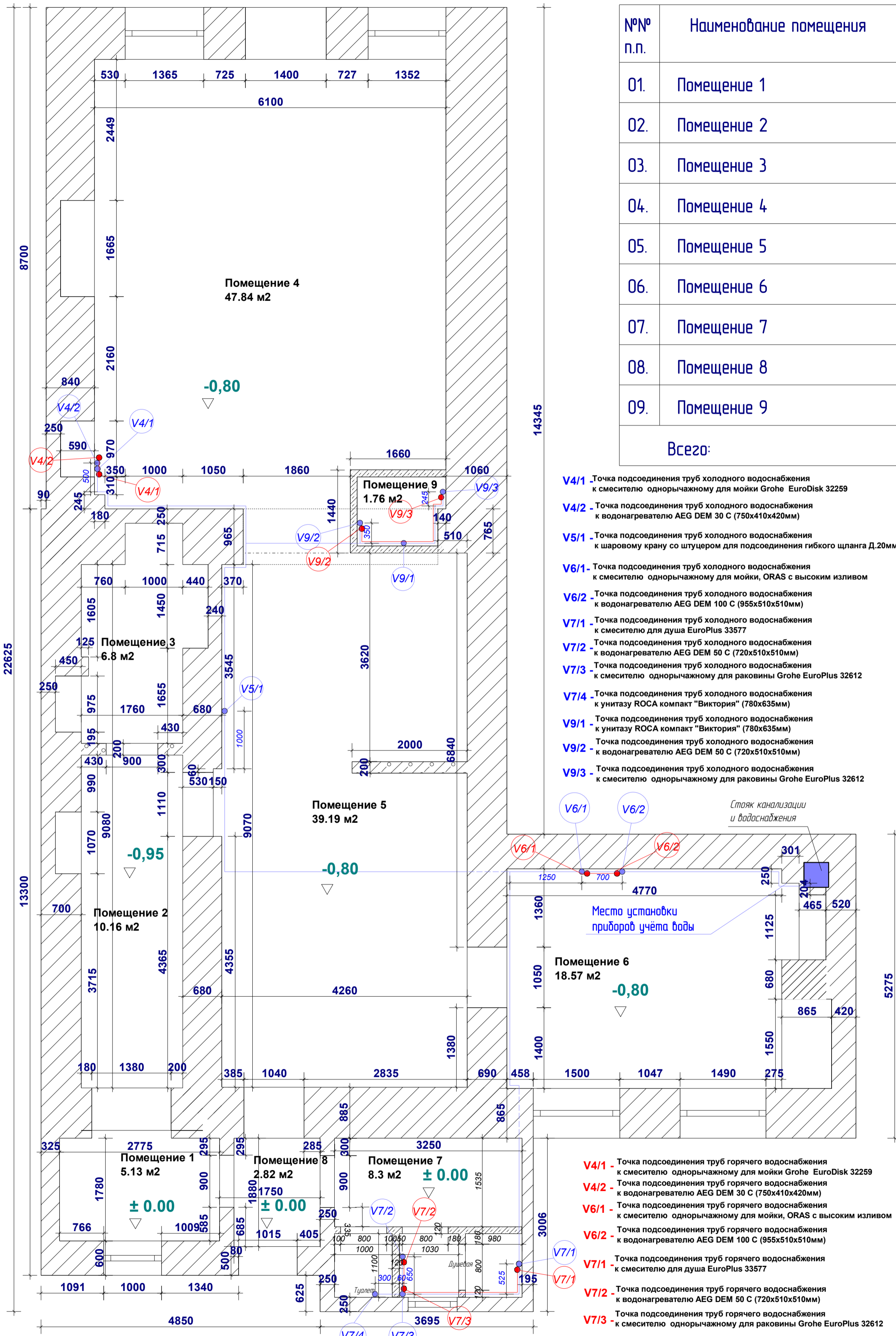
Согласовано
Изм. № подл. Подпись и дата
Взам. инв. №



№№ п.п.	Наименование помещения	Ед. изм.	Кол-во
01.	Помещение 1	м.кв.	5,13
02.	Помещение 2	м.кв.	10,16
03.	Помещение 3	м.кв.	6,8
04.	Помещение 4	м.кв.	47,84
05.	Помещение 5	м.кв.	39,19
06.	Помещение 6	м.кв.	18,57
07.	Помещение 7	м.кв.	8,3
08.	Помещение 8	м.кв.	2,82
09.	Помещение 9	м.кв.	1,76
Всего:			140,57 м.кв.

Согласовано	
Изм. № подл.	Подпись и дата
Взам. инв. №	

Заказчик : ООО "Хлеббери"					
Магазин-пекарня.					
Переоборудование нежилого помещения.					
г. Москва, ЦАО, Большая Никитская ул., д.24/14/9.					
Изм.	Лист	№ док.	Кол.уч.	Подпись	Дата
Гип	Кулаков И.Ю.				
Гл. спец.	Поляков А.С.				
Инженер	Мухин Н.А.				
Экспликация помещений				Стадия	Лист
				ЭП	7
				Листов	
				ООО "Валтрес"	



№№ п.п.	Наименование помещения	Ед. изм.	Кол-во
01.	Помещение 1	м.кв.	5,13
02.	Помещение 2	м.кв.	10,16
03.	Помещение 3	м.кв.	6,8
04.	Помещение 4	м.кв.	47,84
05.	Помещение 5	м.кв.	39,19
06.	Помещение 6	м.кв.	18,57
07.	Помещение 7	м.кв.	8,3
08.	Помещение 8	м.кв.	2,82
09.	Помещение 9	м.кв.	1,76
Всего:			140,57 м.кв.

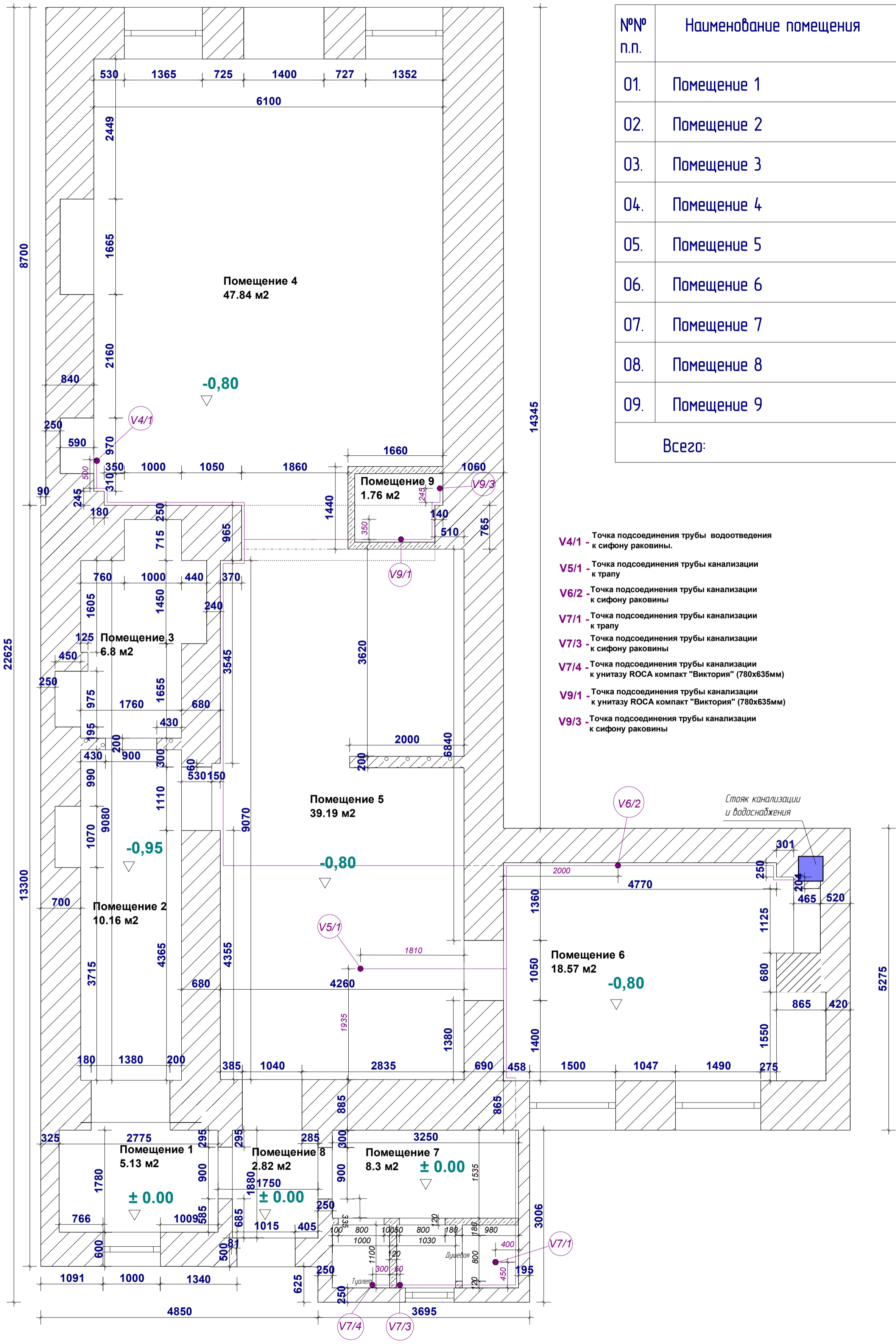
- V4/1** - Точка подсоединения труб холодного водоснабжения к смесителю однорычажному для мойки Grohe EuroDisk 32259
- V4/2** - Точка подсоединения труб холодного водоснабжения к водонагревателю AEG DEM 30 C (750x410x420мм)
- V5/1** - Точка подсоединения труб холодного водоснабжения к шаровому крану со штуцером для подсоединения гибкого шланга Д.20мм
- V6/1** - Точка подсоединения труб холодного водоснабжения к смесителю однорычажному для мойки, ORAS с высоким изливом
- V6/2** - Точка подсоединения труб холодного водоснабжения к водонагревателю AEG DEM 100 C (955x510x510мм)
- V7/1** - Точка подсоединения труб холодного водоснабжения к смесителю для душа EuroPlus 33577
- V7/2** - Точка подсоединения труб холодного водоснабжения к водонагревателю AEG DEM 50 C (720x510x510мм)
- V7/3** - Точка подсоединения труб холодного водоснабжения к смесителю однорычажному для раковины Grohe EuroPlus 32612
- V7/4** - Точка подсоединения труб холодного водоснабжения к унитазу ROCA компакт "Виктория" (780x635мм)
- V9/1** - Точка подсоединения труб холодного водоснабжения к унитазу ROCA компакт "Виктория" (780x635мм)
- V9/2** - Точка подсоединения труб холодного водоснабжения к водонагревателю AEG DEM 50 C (720x510x510мм)
- V9/3** - Точка подсоединения труб холодного водоснабжения к смесителю однорычажному для раковины Grohe EuroPlus 32612

- V4/1** - Точка подсоединения труб горячего водоснабжения к смесителю однорычажному для мойки Grohe EuroDisk 32259
- V4/2** - Точка подсоединения труб горячего водоснабжения к водонагревателю AEG DEM 30 C (750x410x420мм)
- V6/1** - Точка подсоединения труб горячего водоснабжения к смесителю однорычажному для мойки, ORAS с высоким изливом
- V6/2** - Точка подсоединения труб горячего водоснабжения к водонагревателю AEG DEM 100 C (955x510x510мм)
- V7/1** - Точка подсоединения труб горячего водоснабжения к смесителю для душа EuroPlus 33577
- V7/2** - Точка подсоединения труб горячего водоснабжения к водонагревателю AEG DEM 50 C (720x510x510мм)
- V7/3** - Точка подсоединения труб горячего водоснабжения к смесителю однорычажному для раковины Grohe EuroPlus 32612
- V9/2** - Точка подсоединения труб холодного водоснабжения к водонагревателю AEG DEM 50 C (720x510x510мм)
- V9/3** - Точка подсоединения труб холодного водоснабжения к смесителю однорычажному для раковины Grohe EuroPlus 32612

- Условные обозначения:**
- Точка подсоединения труб холодного водоснабжения к стояку холодного водоснабжения
 - Точки подсоединения труб горячего водоснабжения к водонагревателям и потребителям горячего водоснабжения
 - Точки подсоединения труб холодного водоснабжения к водонагревателям и потребителям холодного водоснабжения
 - Трубы горячего водоснабжения
 - Трубы холодного водоснабжения

Заказчик : ООО "Хлеббери"					
Магазин-пекарня.					
Переоборудование нежилого помещения.					
г. Москва, ЦАО, Большая Никитская ул., д.24/14/9.					
Изм.	Лист	№ док.	Кол.уч.	Подпись	Дата
Гип	Кулаков И.Ю.				
Гл. спец.	Поляков А.С.				
Инженер	Мухин Н.А.				
План-схема системы горячего и холодного водоснабжения.				Стадия	Лист
				ЭП	8
				ООО "Валтрес"	

Согласовано
Изм. № подл. Подпись и дата
Взам. инв. №



№№ п.п.	Наименование помещения	Ед. изм.	Кол-во
01.	Помещение 1	м.кв.	5,13
02.	Помещение 2	м.кв.	10,16
03.	Помещение 3	м.кв.	6,8
04.	Помещение 4	м.кв.	47,84
05.	Помещение 5	м.кв.	39,19
06.	Помещение 6	м.кв.	18,57
07.	Помещение 7	м.кв.	8,3
08.	Помещение 8	м.кв.	2,82
09.	Помещение 9	м.кв.	1,76
Всего:			140,57 м.кв.

- V4/1 - Точка подсоединения трубы водоотведения к сифону раковины.
- V5/1 - Точка подсоединения трубы канализации к трапу
- V6/2 - Точка подсоединения трубы канализации к сифону раковины
- V7/1 - Точка подсоединения трубы канализации к трапу
- V7/3 - Точка подсоединения трубы канализации к сифону раковины
- V7/4 - Точка подсоединения трубы канализации к унитазу ROCA компакт "Виктория" (780x635мм)
- V9/1 - Точка подсоединения трубы канализации к унитазу ROCA компакт "Виктория" (780x635мм)
- V9/3 - Точка подсоединения трубы канализации к сифону раковины

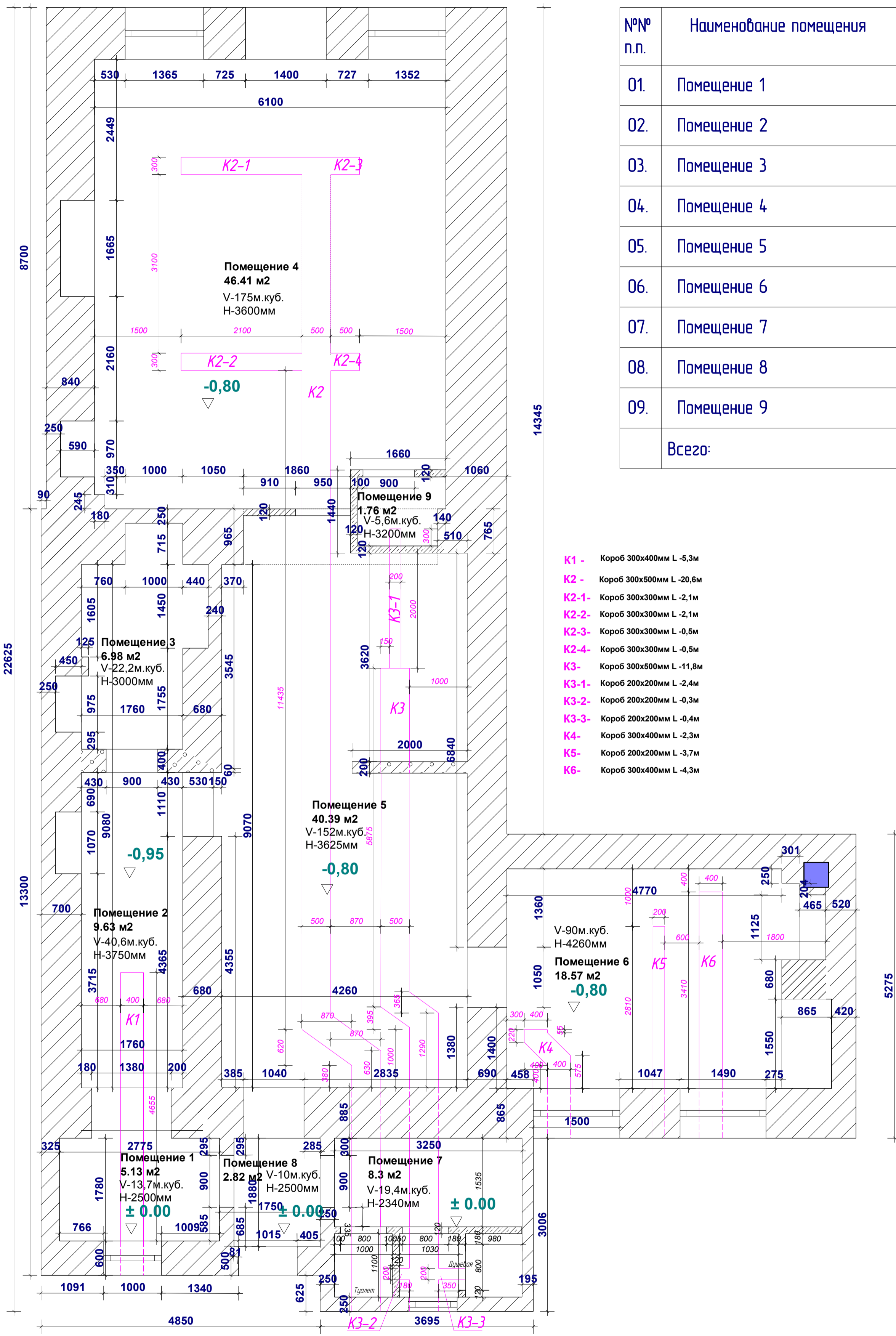
Условные обозначения:

- Точки подсоединения труб канализации к водопотребителям и трапам
- Трубы водоотведения ПВХ

Формат листа А 2 М 1:50

Заказчик : ООО "Хлеббери"					
Магазин-пекарня.					
Переоборудование нежилого помещения.					
г. Москва, ЦАО, Большая Никитская ул., д.24/14/9.					
Изм.	Лист	№ док.	Кол.уч.	Подпись	Дата
Гип	Кулаков И.Ю.				
Гл. спец.	Поляков А.С.				
Инженер	Мухин Н.А.				
План-схема системы водоотведения				Стадия	Лист
				ЭП	9
ООО "Валтрес"				Листов	

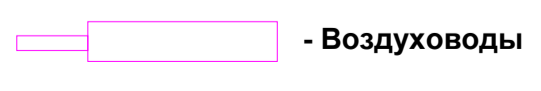
Согласовано
Изм. № подл. Подпись и дата
Взам. инв. №



№№ п.п.	Наименование помещения	Ед. изм.	Кол-во
01.	Помещение 1	м.кв.	5,13
02.	Помещение 2	м.кв.	9,63
03.	Помещение 3	м.кв.	6,98
04.	Помещение 4	м.кв.	46,41
05.	Помещение 5	м.кв.	40,4
06.	Помещение 6	м.кв.	18,57
07.	Помещение 7	м.кв.	8,3
08.	Помещение 8	м.кв.	2,82
09.	Помещение 9	м.кв.	1,76
Всего:			139,84 м.кв.

- K1** - Короб 300x400мм L -5,3м
- K2** - Короб 300x500мм L -20,6м
- K2-1** - Короб 300x300мм L -2,1м
- K2-2** - Короб 300x300мм L -2,1м
- K2-3** - Короб 300x300мм L -0,5м
- K2-4** - Короб 300x300мм L -0,5м
- K3** - Короб 300x500мм L -11,8м
- K3-1** - Короб 200x200мм L -2,4м
- K3-2** - Короб 200x200мм L -0,3м
- K3-3** - Короб 200x200мм L -0,4м
- K4** - Короб 300x400мм L -2,3м
- K5** - Короб 200x200мм L -3,7м
- K6** - Короб 300x400мм L -4,3м

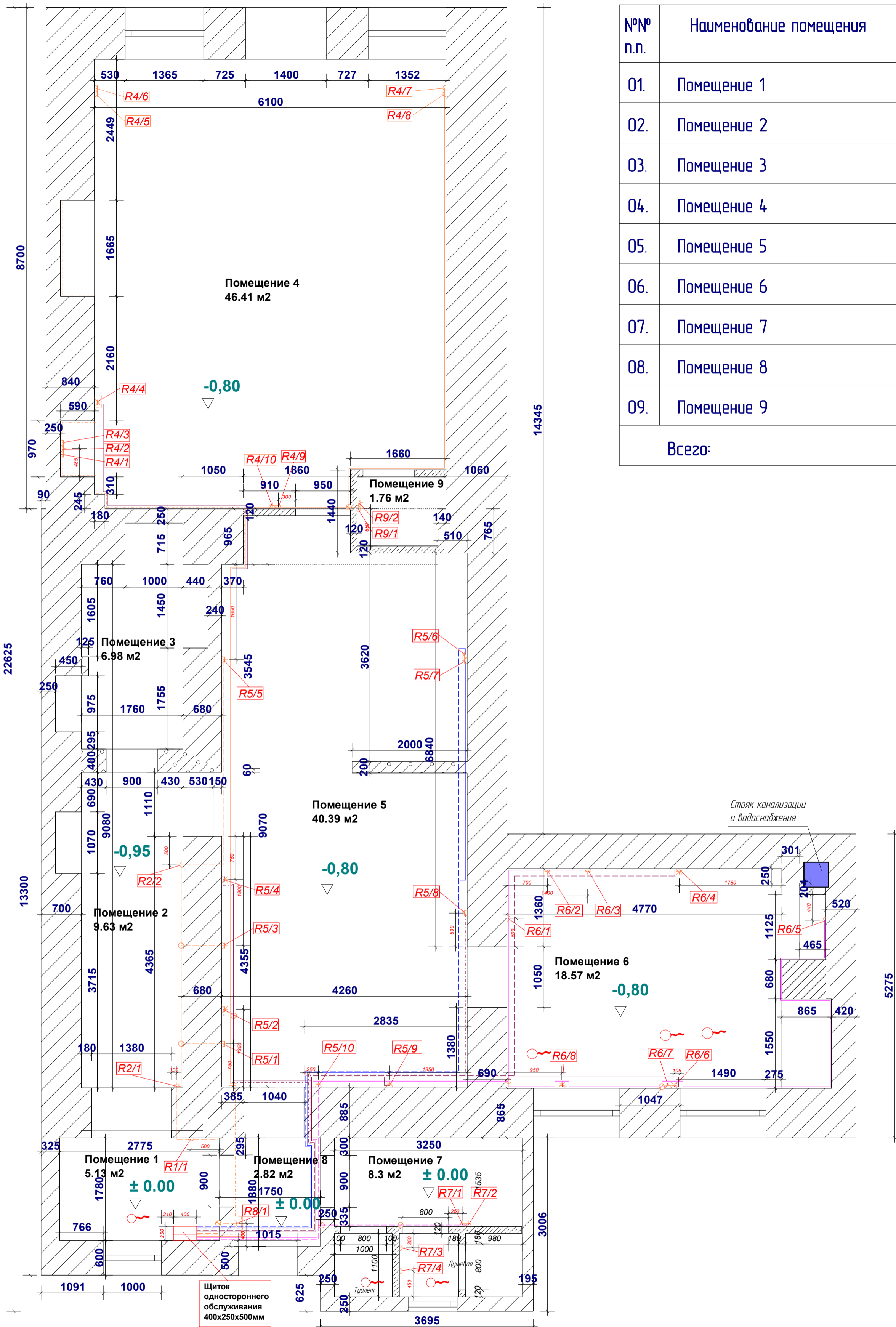
Условные обозначения:



Заказчик : ООО "Хлеббери"					
Магазин-пекарня.					
Переоборудование нежилого помещения.					
г. Москва, ЦАО, Большая Никитская ул., д.24/14/9.					
Изм.	Лист	№ док.	Кол.уч.	Подпись	Дата
Гип	Кулаков И.Ю.				
Гл. спец.	Поляков А.С.				
Инженер	Мухин Н.А.				
				Стадия	Лист
				ЭП	10
				Листов	
				10	
План-схема				ООО	
СИСТЕМЫ ВЫТЯЖНОЙ ВЕНТИЛЯЦИИ				"Валтрес"	

Инв. № подл. Подпись и дата
 Взам. инв. №

Согласовано



№№ п.п.	Наименование помещения	Ед. изм.	Кол-во
01.	Помещение 1	м.кв.	5,13
02.	Помещение 2	м.кв.	9,63
03.	Помещение 3	м.кв.	6,98
04.	Помещение 4	м.кв.	46,41
05.	Помещение 5	м.кв.	40,4
06.	Помещение 6	м.кв.	18,57
07.	Помещение 7	м.кв.	8,3
08.	Помещение 8	м.кв.	2,82
09.	Помещение 9	м.кв.	1,76
Всего:			139,84 м.кв.

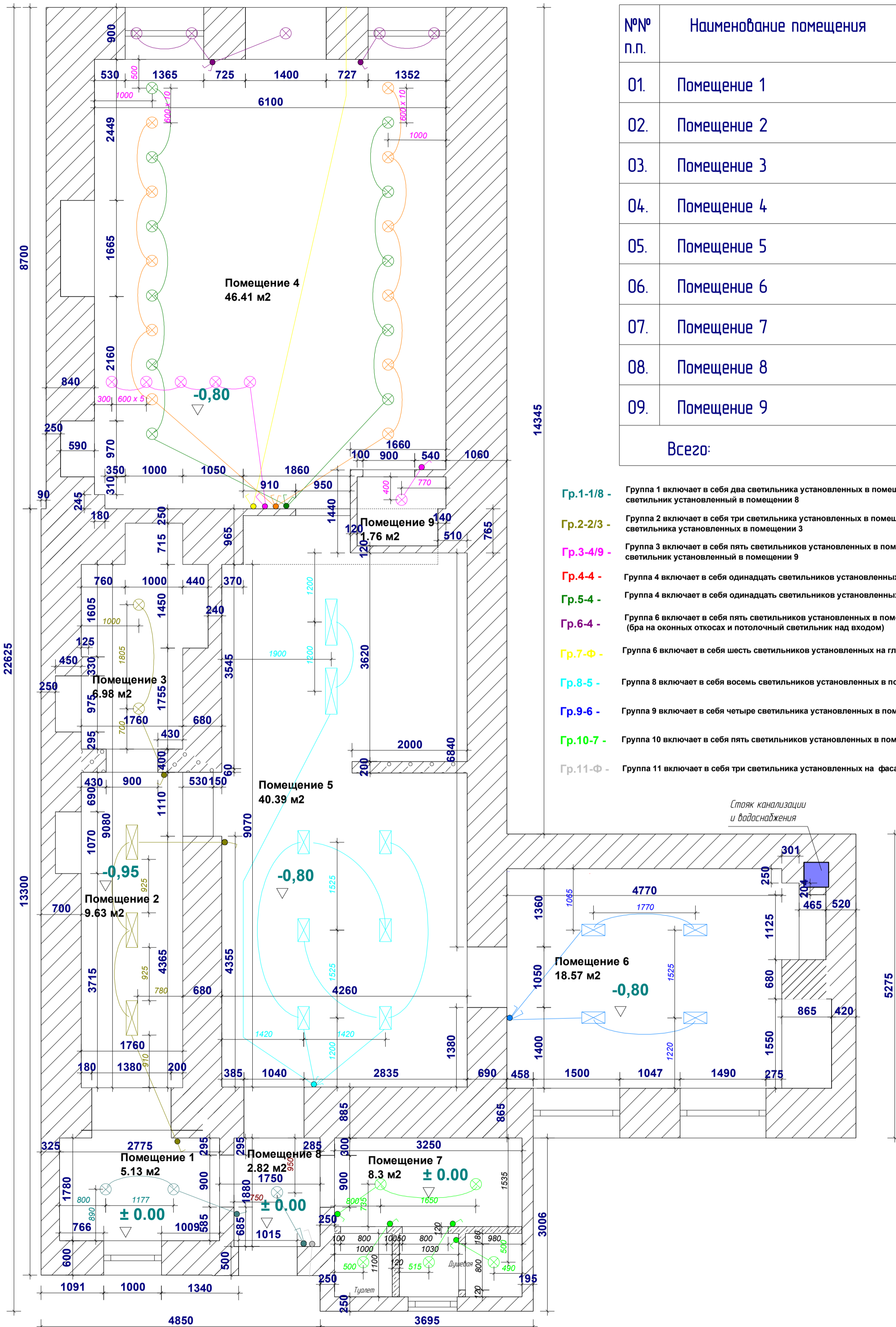
Условные обозначения:

- - - - - Линия группы 1 (провод ВВГ 3x2,5)
- - - - - Линия группы 2 (провод ВВГ 3x2,5)
- - - - - Линия группы 3 (провод ВВГ 3x2,5)
- - - - - Линия группы 4 (провод ВВГ 3x2,5)
- - - - - Линия группы 5 (провод ВВГ 3x2,5)
- - - - - Линия группы 6 (провод ВВГ 3x2,5)
- - - - - Линия группы 7 (провод ВВГ 3x2,5)
- - - - - Линия группы 8 (силовой кабель ВВГ 3x4)
- - - - - Линия группы 9 (силовой кабель ВВГ 4x16)
- - - - - Линия группы 10 (силовой кабель ВВГ 4x16)
- ⊖ - Штепсельная электророзетка двухполюсная с защитным контактом
- ⊗ - Штепсельная электророзетка трёхполюсная с защитным контактом
- - Щиток одностороннего обслуживания 400x250x500мм
- ⊙ - Распаячная коробка
- ⌚ - Выпуск эл. кабеля для подключения эл. потребителя

Формат листа А 2 М 1:50

Заказчик : ООО "Хлеббери"					
Магазин-пекарня.					
Переоборудование нежилого помещения.					
г. Москва, ЦАО, Большая Никитская ул., д.24/14/9.					
Изм.	Лист	№ док.	Кол.уч.	Подпись	Дата
Гип		Кулаков И.Ю.			
Гл. спец.		Поляков А.С.			
Инженер		Мухин Н.А.			
План-схема размещения электророзеток и выпусков питающих кабелей				Стадия	Лист
				ЭП	10
				Листов	
				ООО "Валтрес"	

Согласовано
 Инв. № подл. Подпись и дата
 Взам. инв. №



№№ п.п.	Наименование помещения	Ед. изм.	Кол-во
01.	Помещение 1	м.кв.	5,13
02.	Помещение 2	м.кв.	9,63
03.	Помещение 3	м.кв.	6,98
04.	Помещение 4	м.кв.	46,41
05.	Помещение 5	м.кв.	40,4
06.	Помещение 6	м.кв.	18,57
07.	Помещение 7	м.кв.	8,3
08.	Помещение 8	м.кв.	2,82
09.	Помещение 9	м.кв.	1,76
Всего:			139,84 м.кв.

- Гр.1-1/8** - Группа 1 включает в себя два светильника установленных в помещении 1 и один светильник установленный в помещении 8
- Гр.2-2/3** - Группа 2 включает в себя три светильника установленных в помещении 2 и два светильника установленных в помещении 3
- Гр.3-4/9** - Группа 3 включает в себя пять светильников установленных в помещении 4 и один светильник установленный в помещении 9
- Гр.4-4** - Группа 4 включает в себя одиннадцать светильников установленных в помещении 4
- Гр.5-4** - Группа 4 включает в себя одиннадцать светильников установленных в помещении 4
- Гр.6-4** - Группа 6 включает в себя пять светильников установленных в помещении 4 (бра на оконных откосах и потолочный светильник над входом)
- Гр.7-Ф** - Группа 6 включает в себя шесть светильников установленных на главном фасаде здания
- Гр.8-5** - Группа 8 включает в себя восемь светильников установленных в помещении 6
- Гр.9-6** - Группа 9 включает в себя четыре светильника установленных в помещении 6
- Гр.10-7** - Группа 10 включает в себя пять светильников установленных в помещении 7
- Гр.11-Ф** - Группа 11 включает в себя три светильника установленных на фасаде здания, во дворе

Условные обозначения:

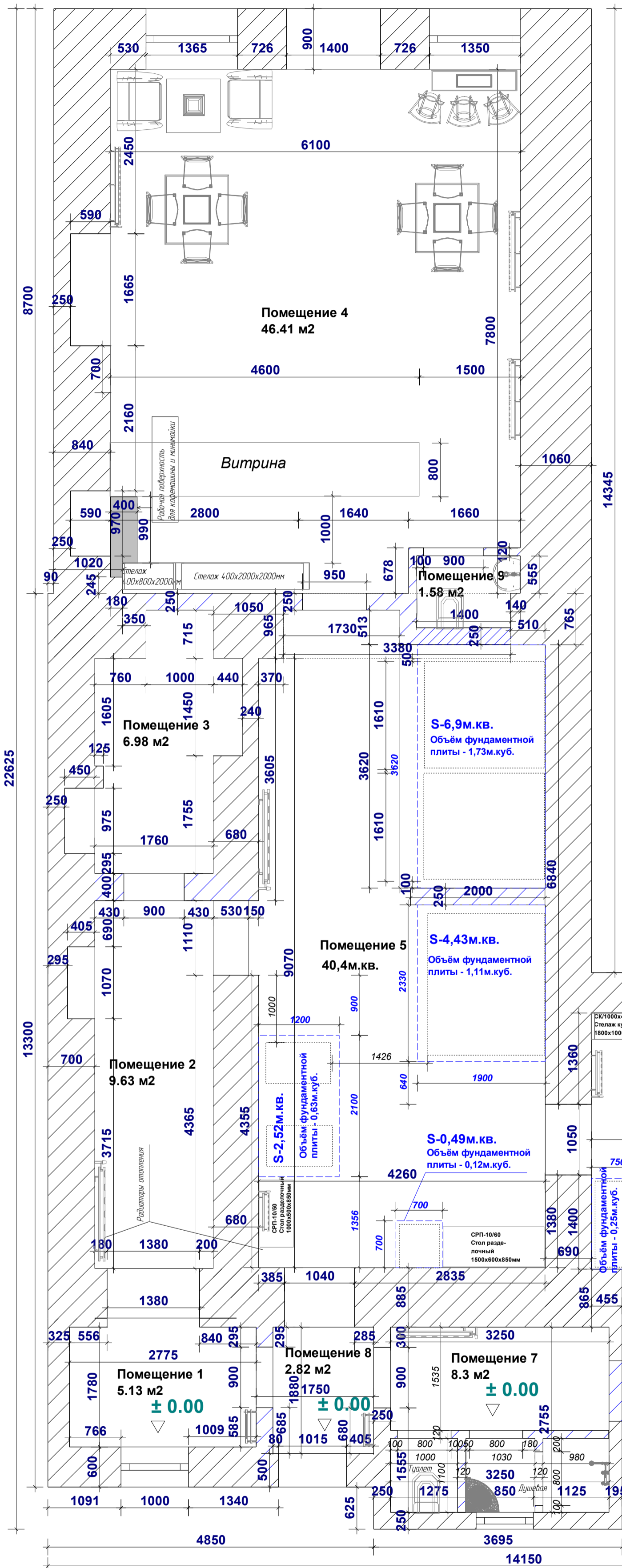
- Выключатель одноклавишный
- Выключатель двухклавишный
- Выключатель трёхклавишный
- Электрический провод

Примечания:

Принадлежность к группе светильника, провода и выключателя обозначается цветом.

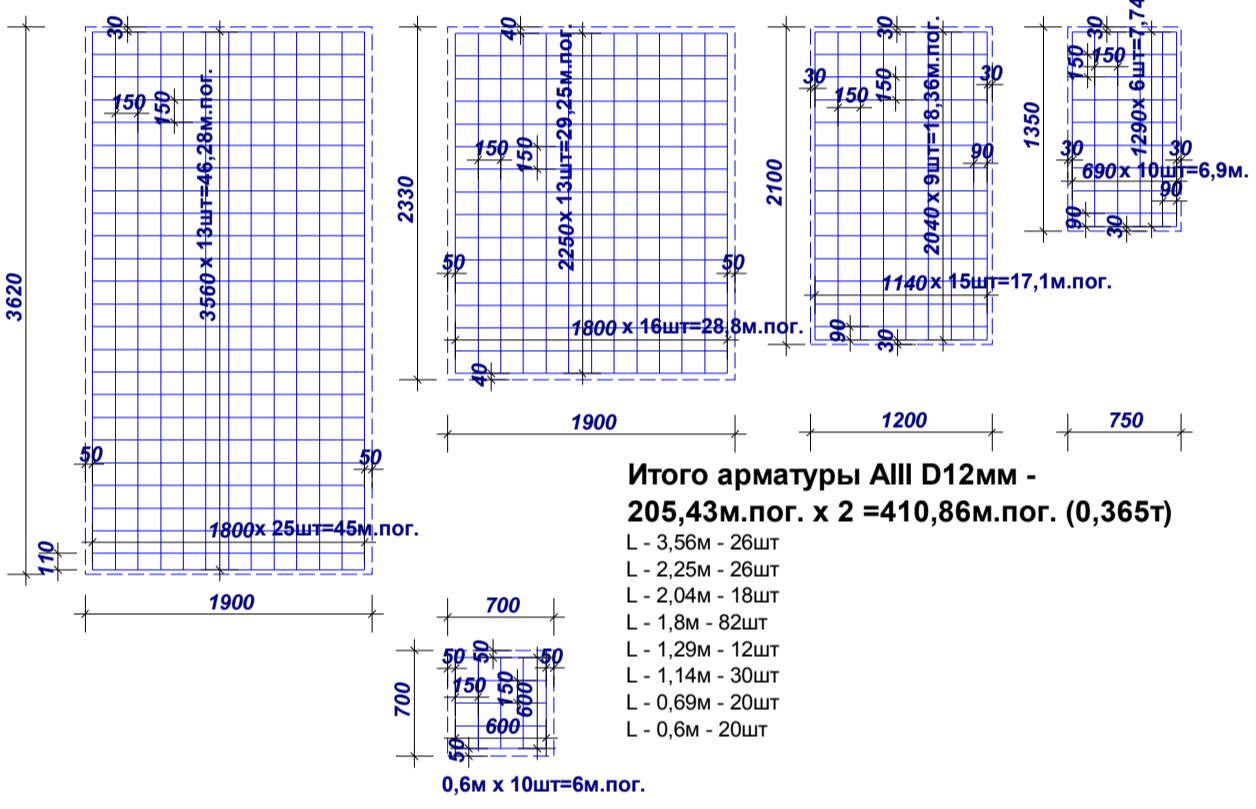
Заказчик : ООО "Хлеббери"					
Магазин-пекарня.					
Переоборудование нежилого помещения.					
г. Москва, ЦАО, Большая Никитская ул., д.24/14/9.					
Изм.	Лист	№ док.	Кол.уч.	Подпись	Дата
Гип	Кулаков И.Ю.				
Гл. спец.	Поляков А.С.				
Инженер	Мухин Н.А.				
План-схема системы освещения				Стадия	Лист
				ЭП	12
ООО "Валтрес"				Листов	

Ив. № подл. Подпись и дата
 Взам. инв. №
 Согласовано

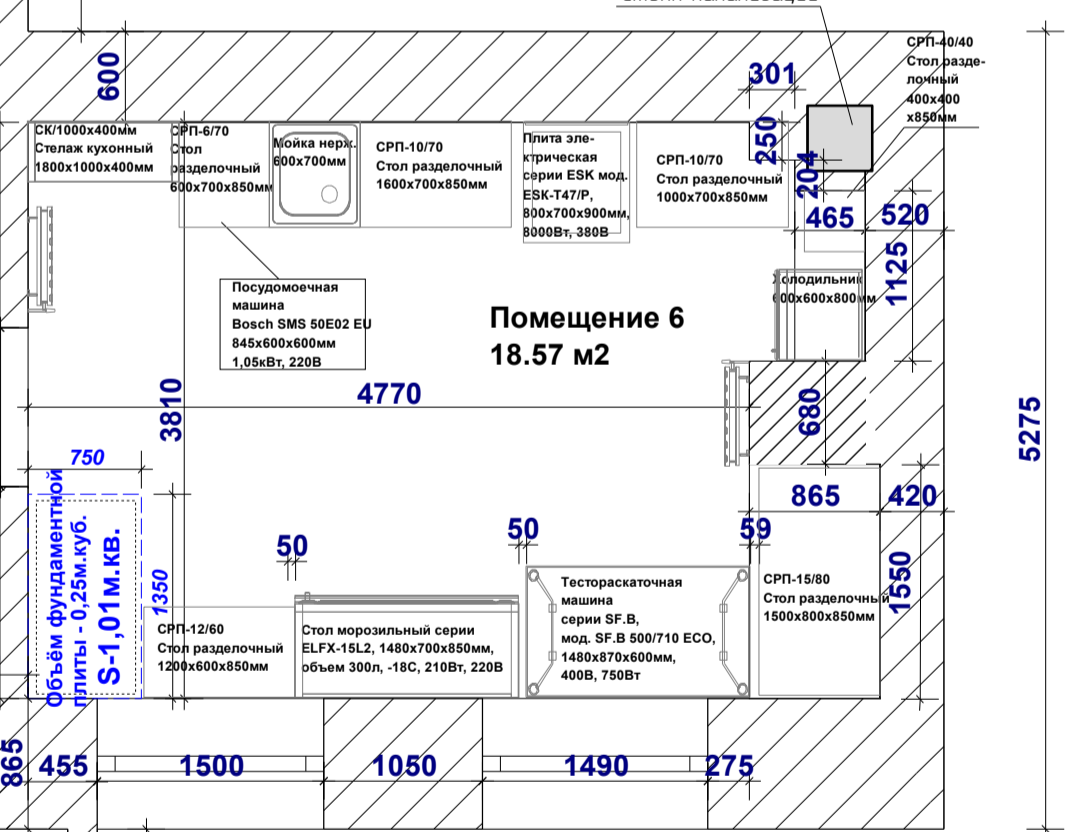


№№ п.п.	Наименование помещения	Ед. изм.	Кол-во
01.	Помещение 1	м.кв.	5,13
02.	Помещение 2	м.кв.	9,63
03.	Помещение 3	м.кв.	6,98
04.	Помещение 4	м.кв.	46,41
05.	Помещение 5	м.кв.	40,4
06.	Помещение 6	м.кв.	18,57
07.	Помещение 7	м.кв.	8,3
08.	Помещение 8	м.кв.	2,82
09.	Помещение 9	м.кв.	1,76
Всего:		м.кв.	139,84

Общий объем фундаментных плит 3,84м.куб.
S-15,08м.кв.



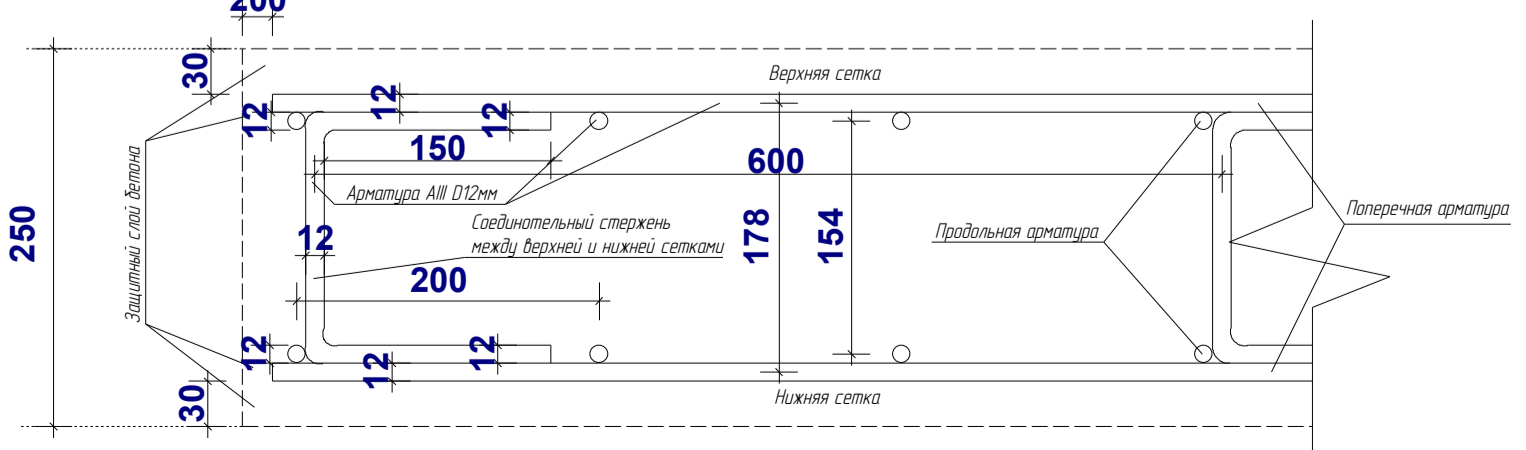
Итого арматуры АIII D12мм - 205,43м.пог. х 2 =410,86м.пог. (0,365т)
 L - 3,56м - 26шт
 L - 2,25м - 26шт
 L - 2,04м - 18шт
 L - 1,8м - 82шт
 L - 1,29м - 12шт
 L - 1,14м - 30шт
 L - 0,69м - 20шт
 L - 0,6м - 20шт



Итого компонентов на бетон М300:

Цемент М500 - 850кг (17 меш.)
 Щебень гранитный фр.5-20мм - 3,2м.куб. (70 меш.)
 Песок карьерный - 1,9м.куб. (40 меш.)

**Толщина фундаментов 250мм.
 Под фундаментами проложена
 антивибрационная прокладка 5мм.**



Формат листа А 2 М 1:50

Согласовано
Ивл. № подл. Подпись и дата Взам. инв. №

Заказчик : ООО "Хлеббери"					
Магазин-пекарня.					
Переоборудование нежилого помещения.					
г. Москва, ЦАО, Большая Никитская ул., д.24/14/9.					
Изм.	Лист	№ док.	Кол.уч.	Подпись	Дата
Гип	Кулаков И.Ю.				
Гл. спец.	Поляков А.С.				
Инженер	Мухин Н.А.				
План-схема расположения фундаментов под технологическое оборудование.					ООО "Валтрес"
					Стадия Лист Листов