

# ООО "Строй Крым Развитие"

ООО "СтройКрымРазвитие"

ИНН 9204573077

КПП 920401001

ОГРН 1199204004350

сайт : [www.tvoikrymstroy.ru](http://www.tvoikrymstroy.ru)

СРО-П-19825042018

Св-во СРО №77/01 ДА от 12 августа 2019 г.

"Пристройка к производственному цеху " по адресу :  
ул.Токарева 2В, Ленинский р-н , г.Севастополь"

## ПРОЕКТНАЯ ДОКУМЕНТАЦИЯ

Раздел "Архитектурные решения"

Стадия "Проект"

07/10 – 19 – РП.РК.

2019 г.

# ООО "Строй Крым Развитие"

ООО "СтройКрымРазвитие"

ИНН 9204573077

КПП 920401001

ОГРН 1199204004350

сайт : [www.tvoikrymstroy.ru](http://www.tvoikrymstroy.ru)

СРО-П-19825042018

Св-во СРО №77/01 ДА от 12 августа 2019 г.

"Пристройка к производственному цеху " по адресу :  
ул.Токарева 2В, Ленинский р-н , г.Севастополь"

## ПРОЕКТНАЯ ДОКУМЕНТАЦИЯ

Раздел "Архитектурные решения"

Стадия "Проект"

07/10 – 19 – РП.РК.–АР.1.

2019 г.

## Ведомость рабочих чертежей комплекта

Лист	Наименование	Примечание
1	Схема расположения эл.фундаментов	
01	Титульный лист	
2	Схема расположения рандбалок.	
02	Ведомость рабочих чертежей основного комплекта.	
3	Схема расположения эл.покрытия на отм.-0,100	
03	Общие данные	
4	Сечения 1-1,2-2,3-3 к схеме расположения эл.покрытия на отм.-0,100	
04	Общие данные(продолжение)	
5	Схема расположения эл.перекрытия на отм.+3,500	
05	Ситуационный план	
6	Схема примыкания существующей стены здания и нового цеха по уровню ф	
06	Схема застройки участка	
7	Торцевой узел примыкания стен.	
07	План на отм. ±0.000	
08	План на отм. +3.500	
09	Разрез 1-1	
10	Разрез 2-2	
11	Фасад в осях А-В	
12	Фасад в осях 1-10	
13	План кровли	
14	Визуализация, вид 1.	
15	Визуализация, вид 2.	
16	Визуализация, вид 3.	
17	Ведомость отделки помещений.Экспликация полов.Ведомость оконных и д	
18	Общий вид стеновых сэндвич панелей.	
19	Узлы крепления сэндвич панелей	

## Ведомость ссылочных и прилагаемых документов

Обозначение	Наименование	Примечание
	Ссылочные документы	
СНиП II-7-81*	Строительство в сейсмических районах	СП 14.13330.2011
2.160 - 6с.1	"Узлы покрытий жилых зданий для строительства в сейсмических районах".	
СНиП III-4.80*	Техника безопасности в строительстве.	
СНиП II-B.2-71	Каменные и армокаменные конструкции.	
СНиП 2.02.01-83*	Основания и фундаменты сооружений	СП 22.13330.2011
СНиП 2.03.13-88*	Полы	СП 29.13330.2011
СНиП 2.07.01-89*	Градостроительство.Планировка и застройка городских и сельских поселений.	СП 42.13330.2011

### ГАРАНТИЙНАЯ ЗАПИСЬ

Проектная документация объекта "Пристройка к производственному цеху по адресу : ул.Токарева 2В, Ленинский р-н , г.Северодонецк" разработана в соответствии с градостроительным планом земельного участка, заданием на проектирование , градостроительным регламентом, документами об использовании земельного участка для строительства ( в случае если на земельный участок не распространяется действие градостроительного регламента или в отношении его не устанавливается градостроительный регламент), техническими регламентами, в том числе устанавливающими требования по обеспечению безопасной эксплуатации зданий, строений, сооружений и безопасного использования прилегающих к ним территорий, и с соблюдением технических условий.

Главный архитектор проекта

Причта В.И.

07/10 -19 - АР.1.РП.РК.

Пристройка к производственному цеху по адресу : ул.Токарева, 2-В,  
Ленинский р-н, г.Северодонецк.

Изм.	Колуч.	Лист	№Док	Подп.	Дата	Архитектурные решения	Стадия	Лист	Листов
							п	02	
ГИП				Сафронов		Ведомость рабочих чертежей основного комплекта			
ГАП				Причта					
Проектир.				Дараганов					

Согласовано

Взамен инв.№

Подпись и дата

Инв. № подл.

### 1. Исходные данные

1.1 Проект "Пристройка к производственному цеху" по адресу : ул.Токарева 2В, Ленинский р-н, г.Северодвинск, разработан на основании исходных данных, предоставленных заказчиком:

- тех. задания заказчика;
- инженерно-геологических изысканий;
- инженерно-геодезических данных;
- кадастрового паспорта земельного участка;
- согласованного генерального плана застройки;

### 2. Характеристика площадки

- 2.1 Площадка строительства характеризуется следующими природными условиями:
- 2.2 -климатический район строительства -IV В  
 -нормативная снеговая нагрузка -500 Па  
 -нормативный скоростной напор ветра -300 Па  
 -сейсмичность площадки и данных ИГИ -8 баллов  
 -расчетная зимняя температура минус 11°C
- 2.3 На площадке грунтовые воды отсутствуют .
- 2.4 За относительную отметку 0,000 принята отметка чистого пола 1-го этажа.
- 2.5 За основание для фундаментов приняты скальные известняки.

### 3. Генеральный план застройки

- 3.1 Участок проектирования находится по адресу ул.Токарева 2В, Ленинский р-н г. Северодвинска.
- 3.2 Рельеф участка имеет плавный ровный характер без перепадов. Высотные отметки на границах участка имеют разницу около 0,5 м. на всем протяжении. Колеблются от 81,73 на северо-западе с плавным повышением на юго-восток до 82,21
- 3.3 Существующий рельеф местности сохраняется.
- 3.4 Данным проектом решаются: объемно-планировочные решения пристраиваемого цеха к существующему зданию в границах землеотвода.

### Технико-экономические показатели :

№	Наименование	Ед. изм.	Количество
1	Площадь участка	га	2,44
2	Площадь застройки здания	кв.м.	732,11 (3,0%)
3	Общая площадь цеха	кв.м.	1214,86
4	Строительный объем в том числе подземной части	м <sup>3</sup> м <sup>3</sup>	5 517,68 1 787,94
5	Количество этажей	шт.	2
6	Количество подземных этажей	шт.	-
7	Высота здания	м.	10,40

### 4. Архитектурно-планировочные решения.

- 4.1 Архитектурно-планировочные решения проектируемой пристройки к производственному цеху определяются заданием заказчика.
- 4.2 Здание планируется двухэтажным. Высота 1-2 этажей - 3,5 м.  
 Планировочные решения этажей и технологическое назначение помещений см. прилагаемые чертежи.
- 4.3 Здание оборудуется:
- естественной и приточно-вытяжной вентиляцией;
  - отоплением;
  - холодным и горячим водоснабжением;
  - канализацией;
  - электроснабжением;
  - организованным наружным водостоком.

### 5. Конструктивная часть

- 5.1 Схема сооружения проектируемого здания принята - несущий стальной каркас, состоящий из колонн, балок и системы связей. Класс ответственности - III.
- 5.2 Габариты сооружения:
- размер в плане (в осях) 46,50 x 15,00 м; (имеет прямоугольную форму)
  - высота -10,40 (до верха конька кровли);
  - количество этажей (расчетных уровней) -2 ;
- 5.3 Горизонтальная гидроизоляция выполняется из цементного раствора с жидким стеклом в соотношении 1 (стекло) к 10 (вода).  
**ВНИМАНИЕ!!!** Согласно требованиям СП 14.13330.2014 "Строительство в сейсмических районах РФ" п. 3.10.4 перед началом строительства необходимо провести испытание кладки для определения временного сопротивления осевому растяжению по неперевязанным швам, Rnt величина которого должна составлять не менее 1.2 кг/см2 (120 кПа).
- 5.4 Фундаменты состоят из двух типов: железобетонные, ленточные монолитные и стаканного типа из бетона кл.В20, арматура кл. А500с. Основанием под фундаментом являются скальные известняки.
- 5.5 Стены фундамента монолитные из бетона кл.В20.
- 5.6 Вертикальная гидроизоляция выполняется путем обмазки наружной поверхности стен горячим битумом за 3 раза в следующей пропорции:  
 1 слой - бензин 75%, битум 25%;  
 2 слой - бензин 50%, битум 50%;  
 3 слой - бензин 25%, битум 75%;
- 5.7 После выполнения земляных работ по отрывке котлована произвести освидетельствование грунта основания фундаментов с оформлением акта приемки.

						07/10 -19 - АР.1.РП.РК.		
						Пристройка к производственному цеху по адресу : ул.Токарева, 2-В, Ленинский р-н, г.Северодвинск.		
Изм.	Колуч.	Лист	№Док	Подп.	Дата			
						Архитектурные решения		
						Стадия	Лист	Листов
						П	03	
						Общие данные		

Согласовано

Взамен инв.№

Подпись и дата

Инв. № подл.

5.8. Наружные стены выполняются из сэндвич панелей (утеплённый профнастил), установленных на металлические связи из профильной трубы.

5.9. Сейсмический пояс выполняется на проектной отметке -0,100 из монолитного железобетона сечением 400x200 мм. Бетон кл. В15, арматура кл. А500с, А240с.

5.10. Несущие балки перекрытия стальные выполнены из двутавра по ГОСТ 26020-83.

5.11. Междуетажное перекрытие выполняется монолитным ж/б в несъёмной опалубке из стального профилированного настила по стальной балочной клетке (двутавры). Толщина перекрытия 200 мм.

5.12. Кровля –односкатная, неэксплуатируемая, с организованным водостоком, покрытием служат кассеты из профнастила, уложенные по основанию ферм, выполненных из металла.

5.13. Отмостка – выполняется из мелкозернистого бетона шириной 1000 мм.

5.14. Полы выполнены согласно раздела АР. Покрытием служит полимерный лак, нанесенная на шлифованное бетонное основание, защищенное пропиткой "металлический топпинг".

5.15. Колонны – выполняются из стального двутавра колонного типа №40К4 по ГОСТ 26020-83.

5.16. Допускается применять только горячекатаный арматурный прокат класса А240с-СТЗсп, СТЗпс, СТЗкп; класса А500, А400с-25Г2С по ДСТУ 3760-2006.

5.17. Диагональные связи каркаса в уровне перекрытий выполнены из гнutosварного профиля 140x140 мм.

#### 6. Антикоррозионная защита

6.1. Горизонтальная гидроизоляция – цементно-песчаный раствор состава 1:2 толщиной 30 мм с добавлением 10%-го жидкого стекла. Вертикальная гидроизоляция – обмазка горячим битумом за 2 раза наружной поверхностью стен, соприкасающихся с грунтом.

#### 7. Противопожарные мероприятия

7.1. Здание относится к II степени огнестойкости.

7.2. Все открытые деревянные и металлические элементы подвергаются обработке сертифицированными в РФ материалами, обеспечивающие необходимый предел огнестойкости (по согласованию с пожарной инспекцией рекомендуются составы "ВД-АК-501 ОБ" и "САЭ 5БД" для дерева, и "КЕДР-МЕТ-К" для металла, обеспечивающие предел огнестойкости до REI 60).

Мероприятия по противопожарной безопасности предусмотрены с учетом требований СНиП 21-01-97\*. Пути эвакуации служат выходы по лестнице.

#### 8. Указания по производству работ

8.1 Проект разработан для производства работ круглогодично. Производство работ вести со строгим выполнением правил СНиП 3.03.01-87 "Несущие и ограждающие конструкции".

8.2 Расчет несущих конструкций предполагает бетонирование одной захваткой.

8.3 Перечень актов на скрытые работы, необходимый к принятию и подписанию авторским надзором Генпроектировщика должен соответствовать требованиям СНиП 12-01-2004 "Организация строительства" (сварочные работы, устройство рамных узлов, замоноличивание плит перекрытия и т.д.).

8.4 Качество сварных стыков арматуры между собой должно быть подтверждено лабораторными испытаниями.

8.5 Во время производства работ строго соблюдать правила техники безопасности.

8.6 Качество применяемой арматуры и бетона должно быть подтверждено соответствующими сертификатами и Актами контрольных испытаний.

#### 9. Указания по производству работ в зимний период

9.1 При наружной температуре воздуха не ниже -5°C дополнительные меры по производству работ не требуются.

9.2 При наружной температуре воздуха ниже -5°C необходимо выполнять правила производства работ согласно СНиП 3.03.01 - 87 "Несущие и ограждающие конструкции" и согласование мероприятий с Генпроектировщиком. Для возведения конструкций в зимних условиях железобетонные конструкции, а также места их установки (укладки) должны быть очищены от снега и льда.

9.3 Песок не должен содержать льда и мерзлых камней диаметром более 1 см. Укладку и разравнивание раствора следует производить непосредственно перед кладкой стен.

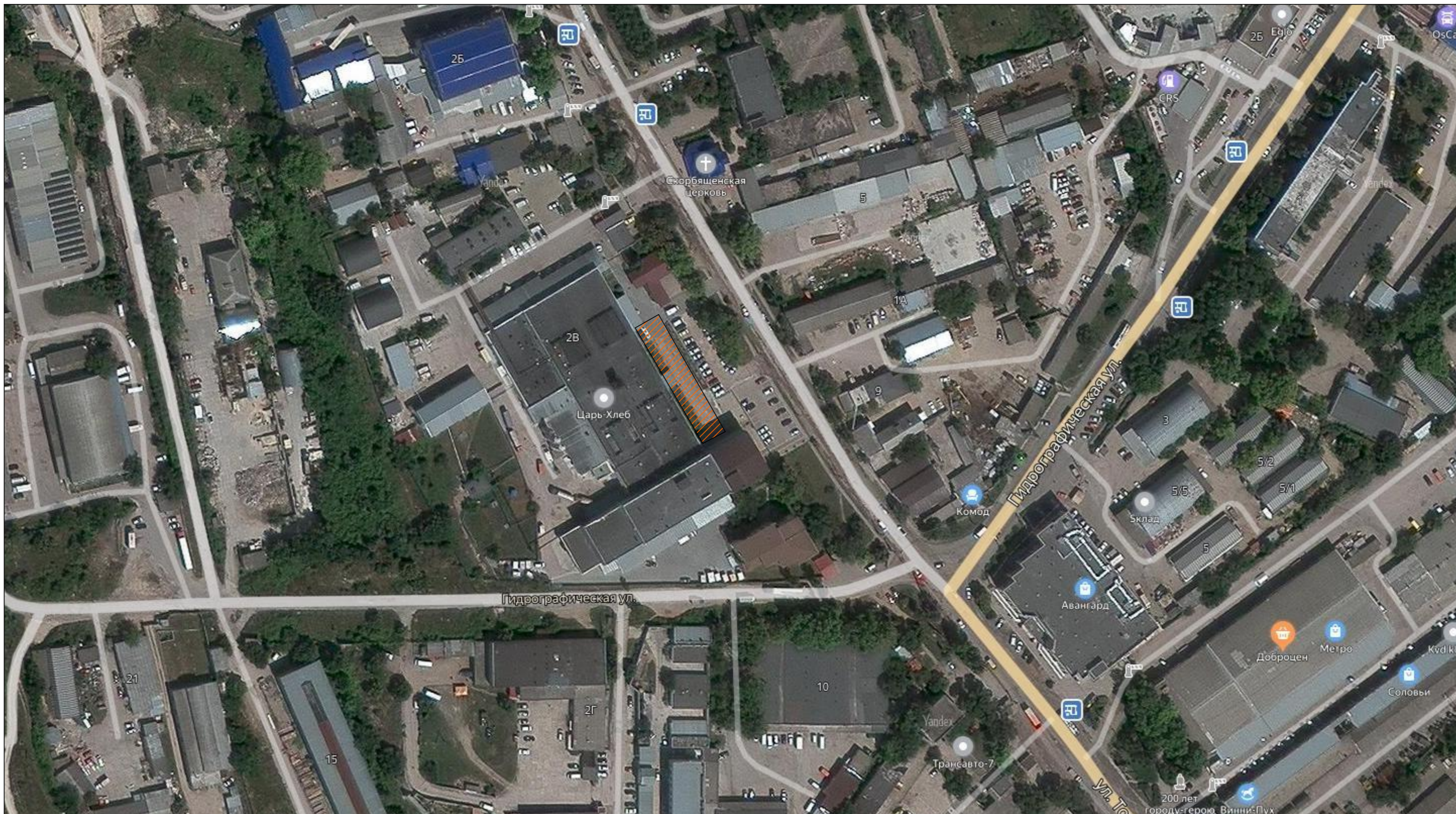
9.4 Температура раствора в момент его применения должна быть не менее 10°C при температуре воздуха до -10°C. Использование замерзшего и отогретого раствора запрещается. При температуре воздуха ниже -10°C работы не производить.

Согласовано			
Взамен инв. №			
Подпись и дата			
Инв. № подл.			

						07/10 -19 - АР.1.РП.РК.			
						Пристройка к производственному цеху по адресу: ул.Ткарева, 2-В, Ленинский р-н, г.Севастополь.			
Изм.	Колуч.	Лист	№Док	Подп.	Дата	Архитектурные решения	Стадия	Лист	Листов
							П	04	
ГИП		Сафронов				Общие данные(продолжение)			
ГАП		Причта							
Проектир.		Дараганов							



# Ситуационный план



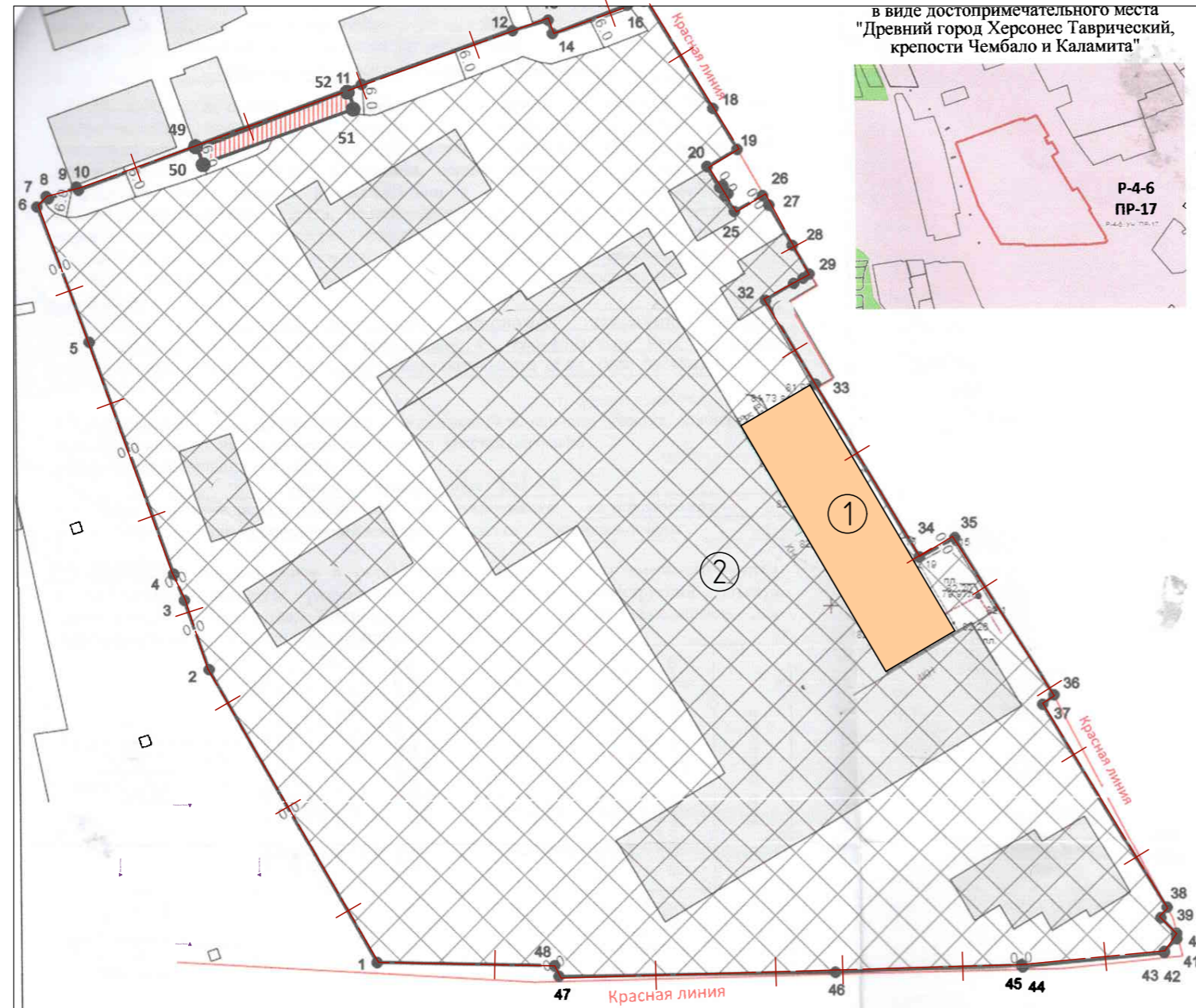
– участок застройки

						07/10 -19 – АР.1.РП.РК.			
						Пристройка к производственному цеху по адресу : ул.Токарева, 2-В, Ленинский р-н, г.Севастополь.			
Изм.	Колуч.	Лист	№Дак	Подп.	Дата	Архитектурные решения	Стадия	Лист	Листов
							п	05	
ГИП		Сафранов				Ситуационный план			
ГАП		Причта							
Проектир.		Дараганов							

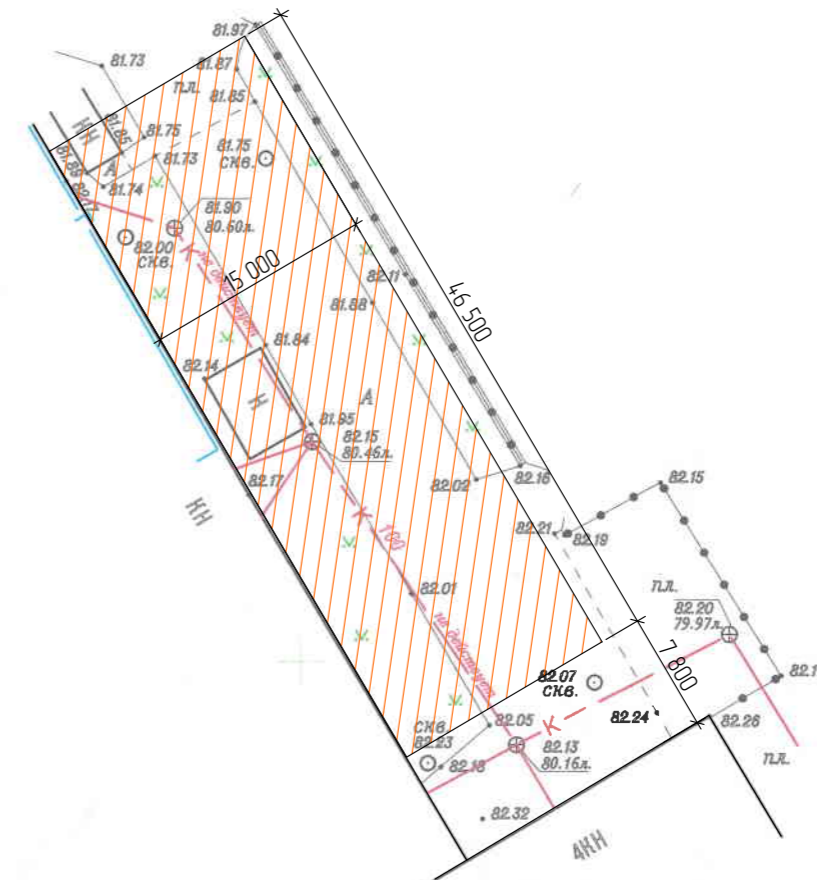
Создано		
Взамен инв.№		
Подпись и дата		
Инв. № подл.		



Схема расположения участка застройки М 1:1000



Топо съемка участка проектирования М 1:500



Технико-экономические показатели :

№	Наименование	Ед. изм.	Количество
1	Площадь участка	га	2,44
2	Площадь застройки здания	кв.м.	689,71 (2,81%)
3	Общая площадь цеха	кв.м.	1197,46
4	Строительный объем	м³	5 517,68
	в том числе подземной части	м³	1 787,94
5	Количество этажей	шт.	2
6	Количество подземных этажей	шт.	-
7	Высота здания	м.	10,40

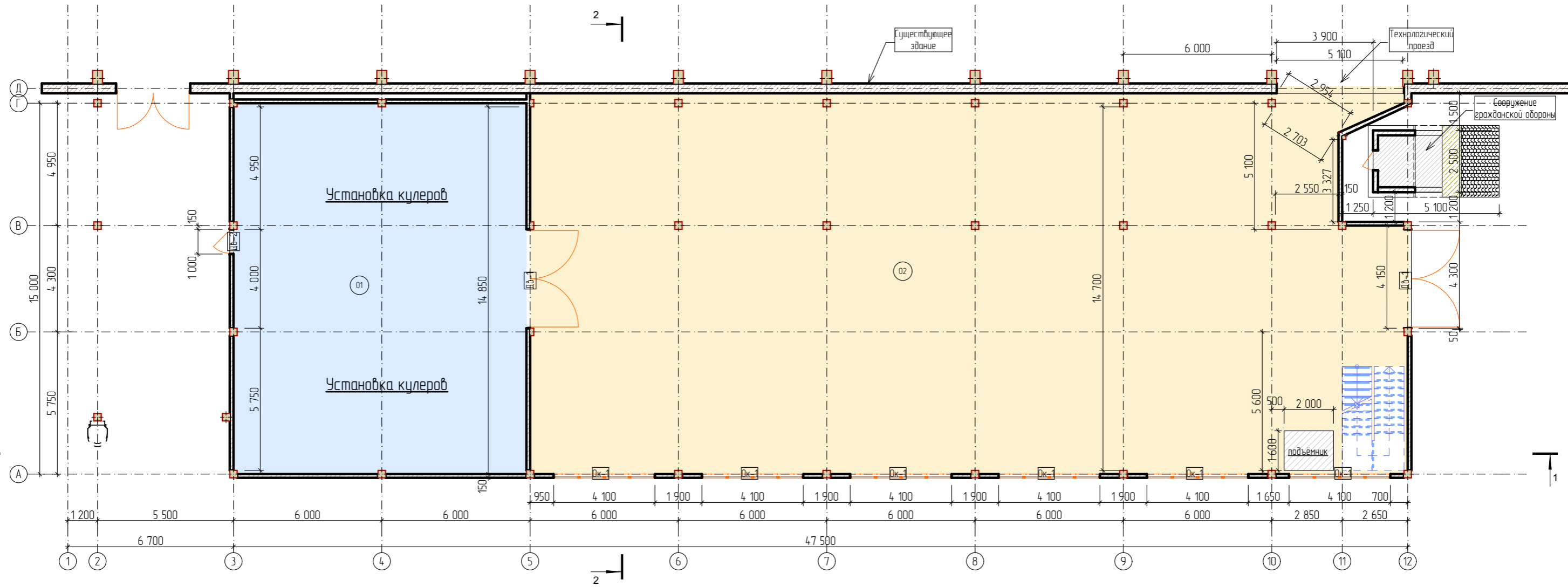
Условные обозначения :

- ① - проектируемый цех упаковки
- ② - существующий завод
- проектируемые здания
- существующие здания
- граница участка
- забор

						07/10 -19 - АР.1.РП.РК.			
						Пристройка к производственному цеху по адресу : ул.Токарева, 2-В, Ленинский р-н, г.Севастополь.			
Изм.	Колуч.	Лист	№Док	Подп.	Дата	Архитектурные решения	Стадия	Лист	Листов
							П	06	
ГИП						Сафронов			
ГАП						Причта			
Проектир.						Дараганов		Схема застройки участка	

Взамен инв.№  
Подпись и дата  
Инв. № подл.

# Схема расположения помещений на отм.0,000 (М 1:150)



№	Наименование	Площадь
01	Цех охлаждения	177.75
02	Цех накопления	535.98
		713.73 м <sup>2</sup>

- 1.Схему расположения помещений на отм.+3,300 см.л.8.
- 2.План кровли см.л.11.
- 3.Фасады см.л.7-8.

						07/10 -19 - АР.1.РП.РК.			
						Пристройка к производственному цеху по адресу : ул.Ткарева, 2-В, Ленинский р-н, г.Северодонецк.			
Изм.	Колуч.	Лист	№Док	Подп.	Дата	Архитектурные решения	Стадия	Лист	Листов
							П	07	
ГИП						Сафранов			
ГАП						Причта			
Проектир.						Дараганов	План на отм. ±0.000		

Согласовано

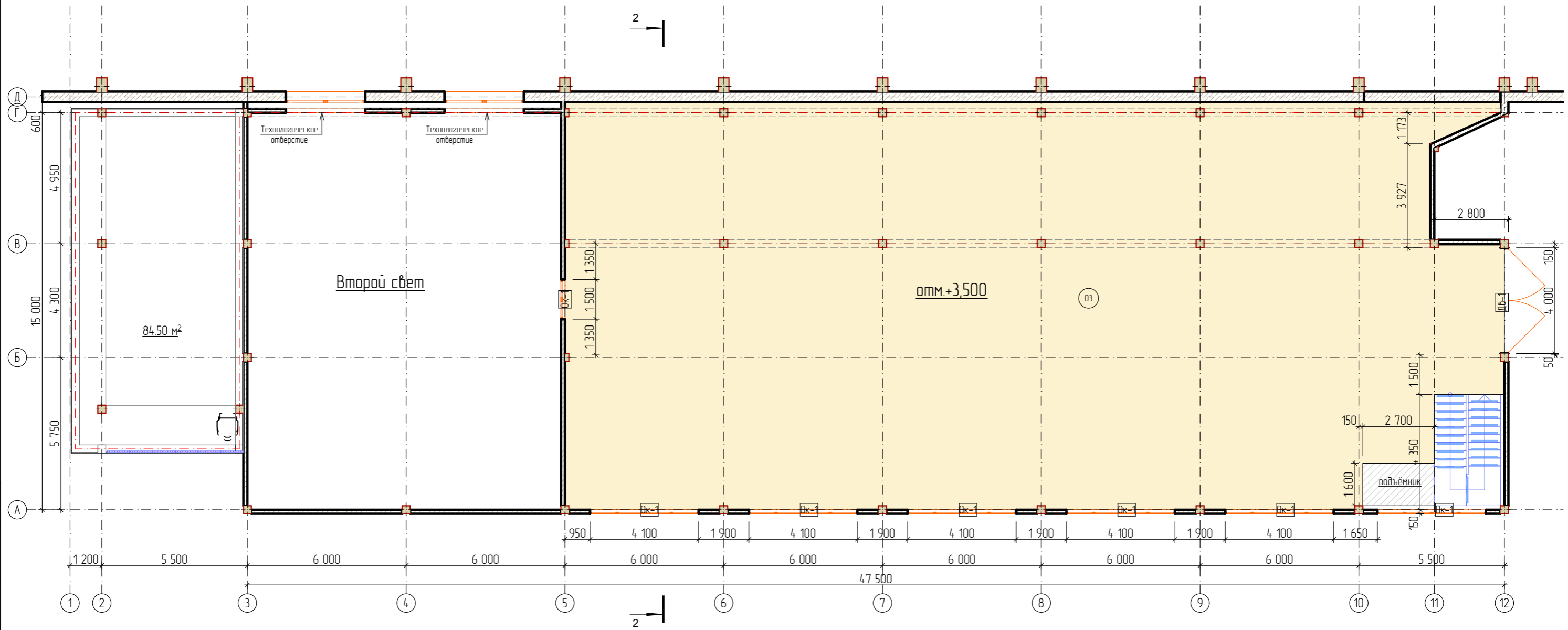
Взамен инв.№

Подпись и дата

Инв. № подл.



# Схема расположения помещений на отм.+3,500 (М 1:150)



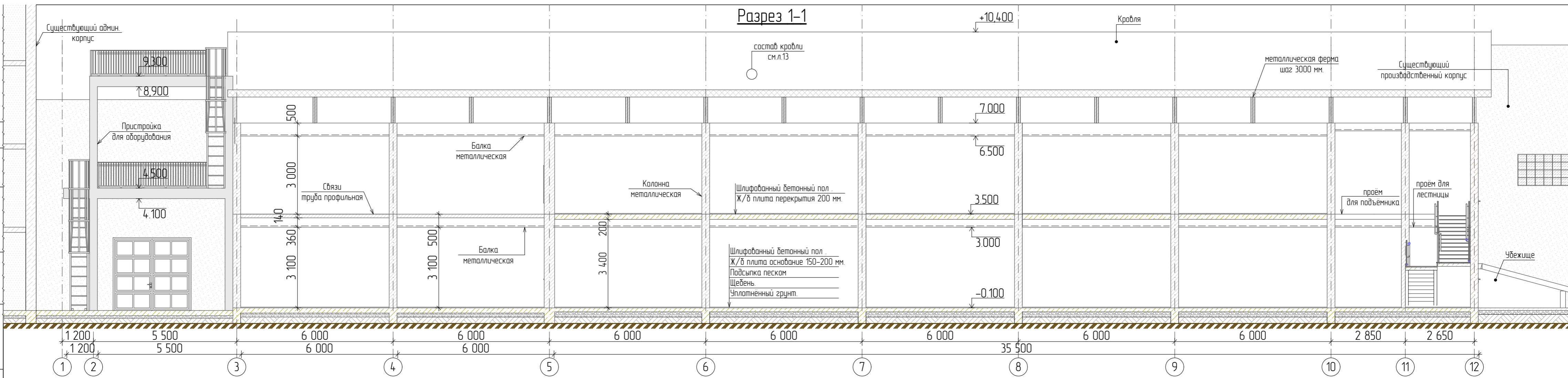
№	Наименование	Площадь
03	Цех упаковки	518.10
		518.10 м <sup>2</sup>

Согласовано	
Взамен инв.№	
Подпись и дата	
Инв. № подл.	

- 1.Схему расположения помещений на отм.0,000 см.л.7.
- 2.План кровли см.л.11.
- 3.Фасады см.л.8-9.

						07/10 -19 - АР.1.РП.РК.			
						Пристройка к производственному цеху по адресу : ул.Ткарева, 2-В, Ленинский р-н, г.Северодонецк.			
Изм.	Колуч.	Лист	№Док	Подп.	Дата	Архитектурные решения	Стадия	Лист	Листов
							П	08	
ГИП	Сафранов					План на отм. +3.500			
ГАП	Причта								
Проектир.	Дараганов								

# Разрез 1-1



Согласовано:

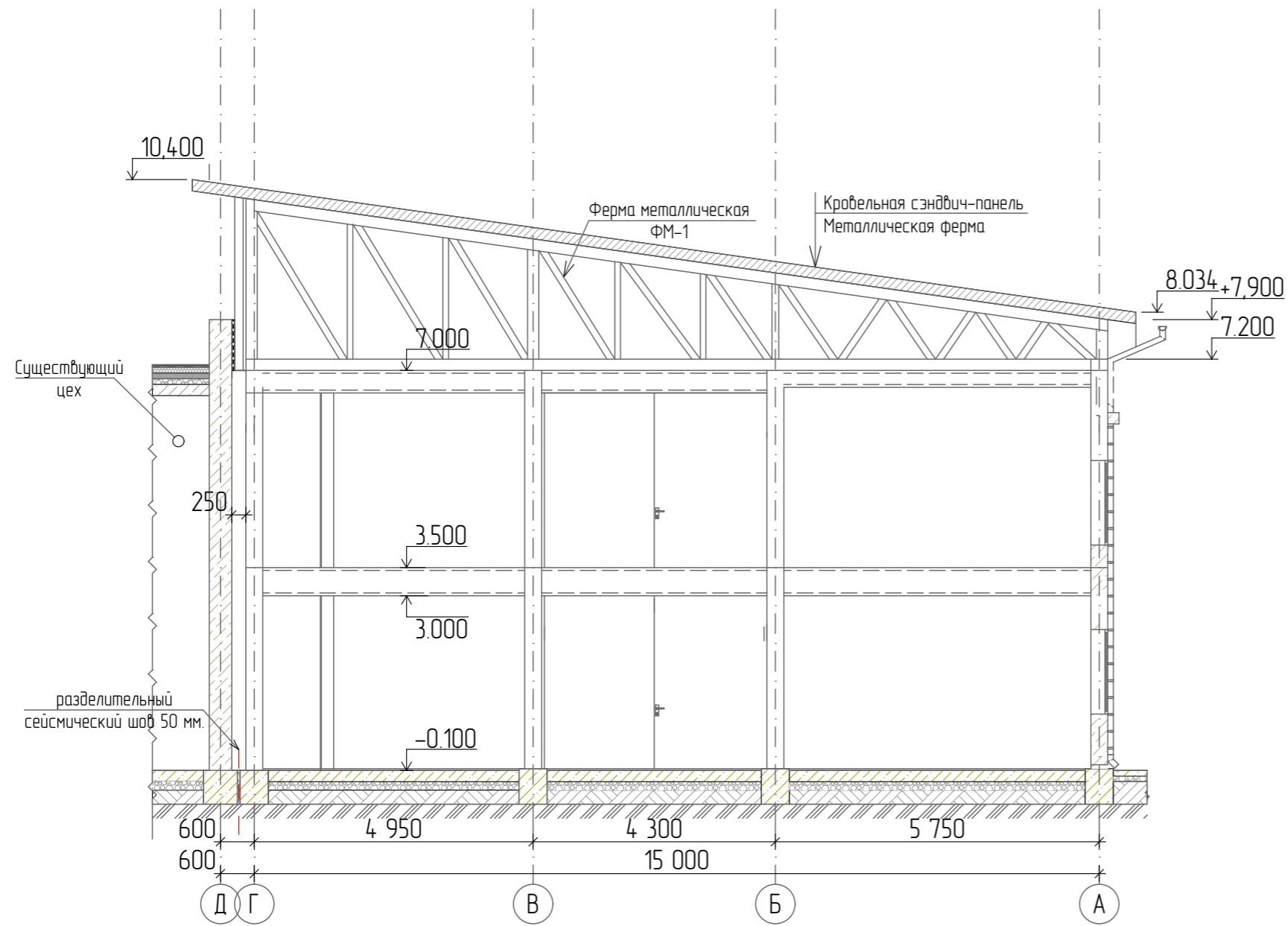
Взамен №

Подпись и дата

Инв. № подл.

						07/10 -19 – АР.1.РП.РК.			
						Пристройка к производственному цеху по адресу : ул.Токарева, 2-В, Ленинский р-н, г.Севастополь.			
Изм.	Колуч	Лист	№Док	Подп.	Дата	Архитектурные решения	Стадия	Лист	Листов
							п	09	
ГИП		Сафронов				Разрез 1-1			
ГАП		Причта							
Проектир.		Дараганов							

# Разрез 2-2

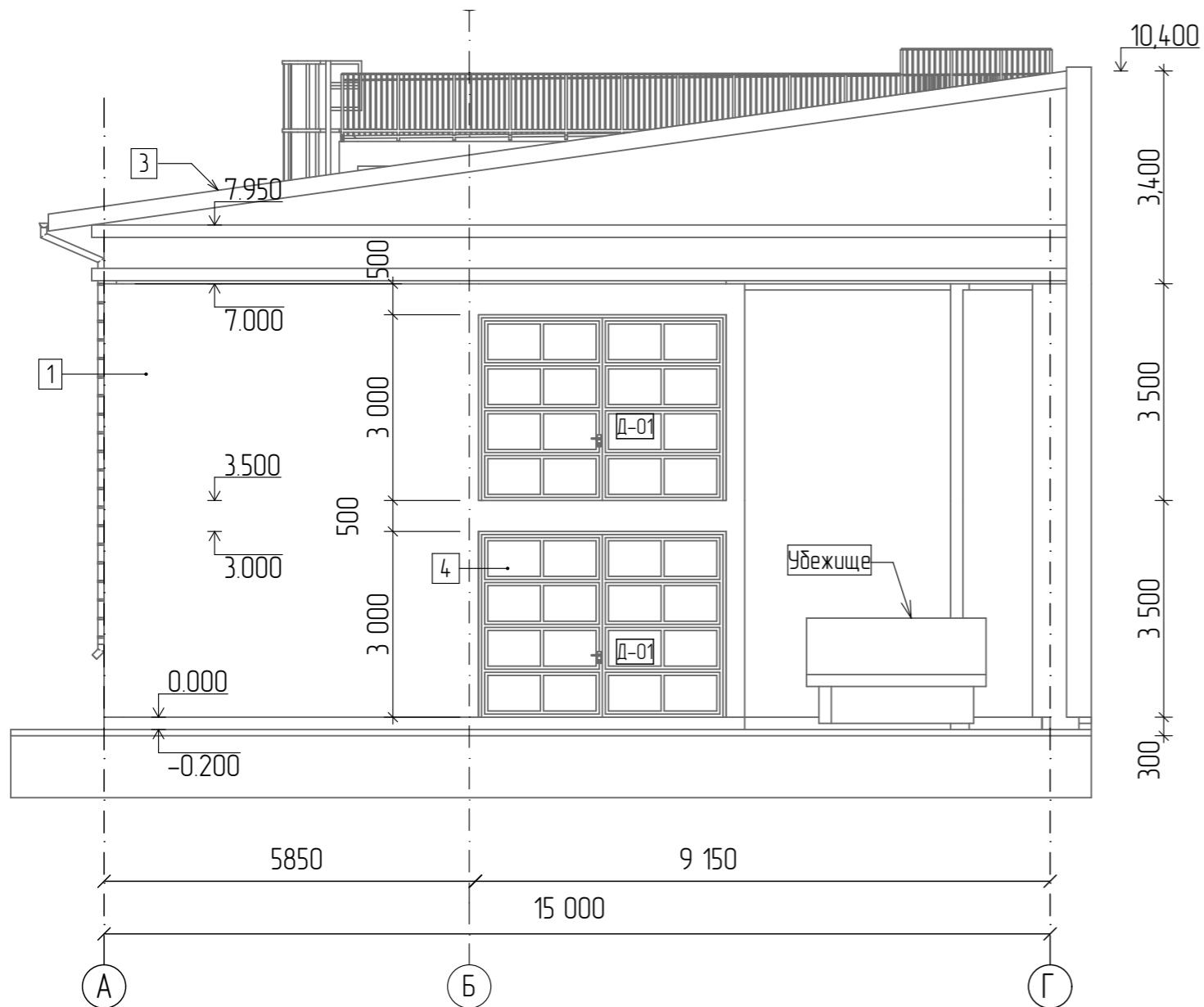


Согласовано			
Взамен инв. №			
Подпись и дата			
Инв. № подл.			

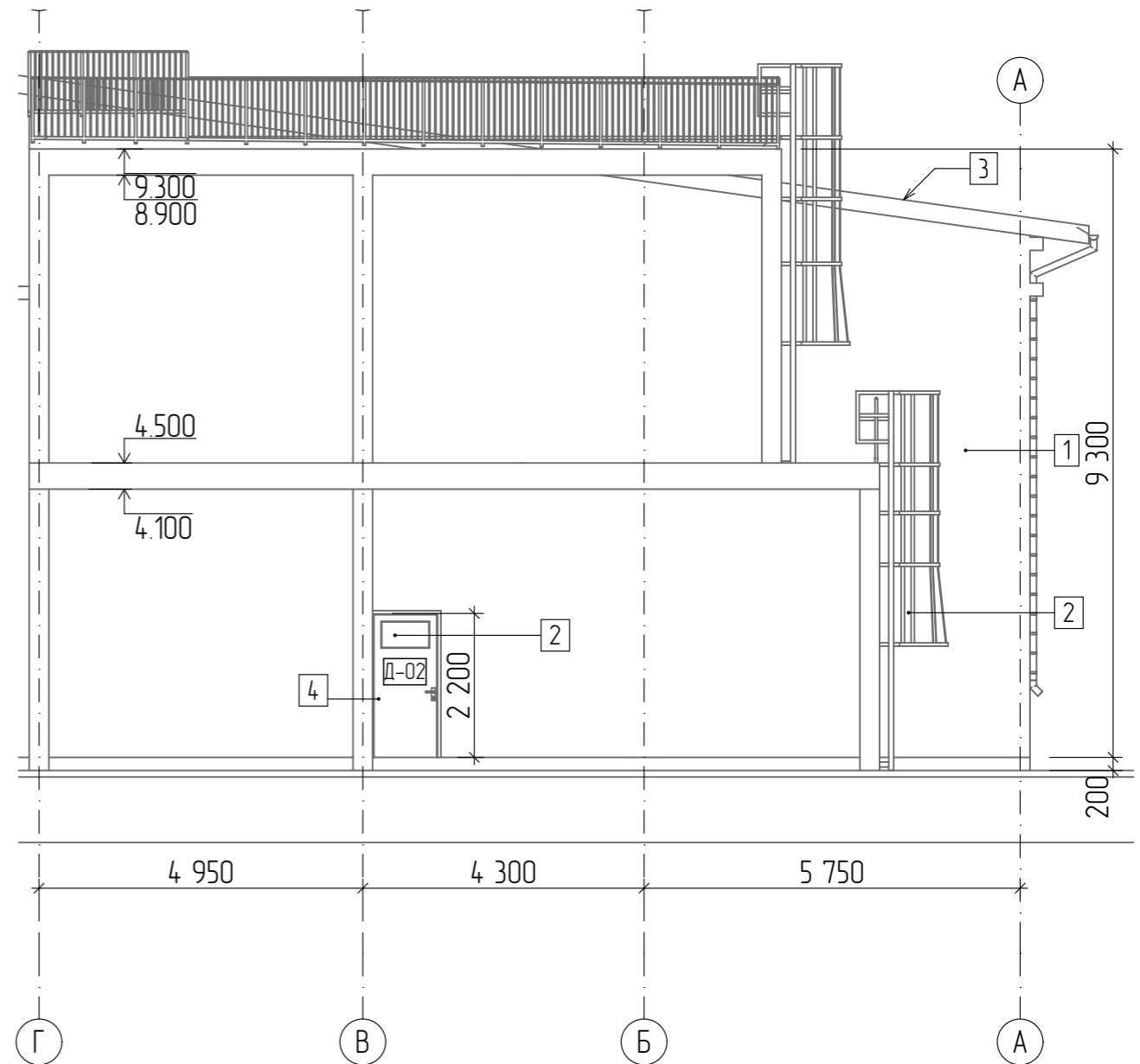
						07/10 -19 - АР.1.РП.РК.			
						Пристройка к производственному цеху по адресу : ул.Ткарева, 2-В, Ленинский р-н, г.Севастополь.			
Изм.	Колуч.	Лист	№Док	Подп.	Дата	Архитектурные решения	Стадия	Лист	Листов
							П	10	
ГИП	Сафранов					Разрез 2-2			
ГАП	Причта								
Проектир.	Дараганов								



### Фасад в осях А-В



### Фасад в осях В-А



Ведомость наружной отделки

Номер поверхности	Поверхность	Тип отделки	Цвет	Название
1	Стены фасада	Сэндвич-панели		светло-серый
2	Остекление	Металло-пластиковые		серая рама прозрачное стекло
3	Кровля	Металлический профнастил		серый
4	Двери	Металлические		серый

1. Схемы расположения помещений см.л.7-8.
2. План кровли см.л.13.
3. Визуализацию см.л.14-16.

						07/10 -19 - АР.1.РП.РК.			
						Пристройка к производственному цеху по адресу : ул.Ткарева, 2-В, Ленинский р-н, г.Северодонецк.			
Изм.	Колуч.	Лист	№Док	Подп.	Дата	Архитектурные решения	Стадия	Лист	Листов
							П	11	
ГИП						Сафранов	Фасад в осях А-В		
ГАП						Причта			
Проектир.						Дараганов			

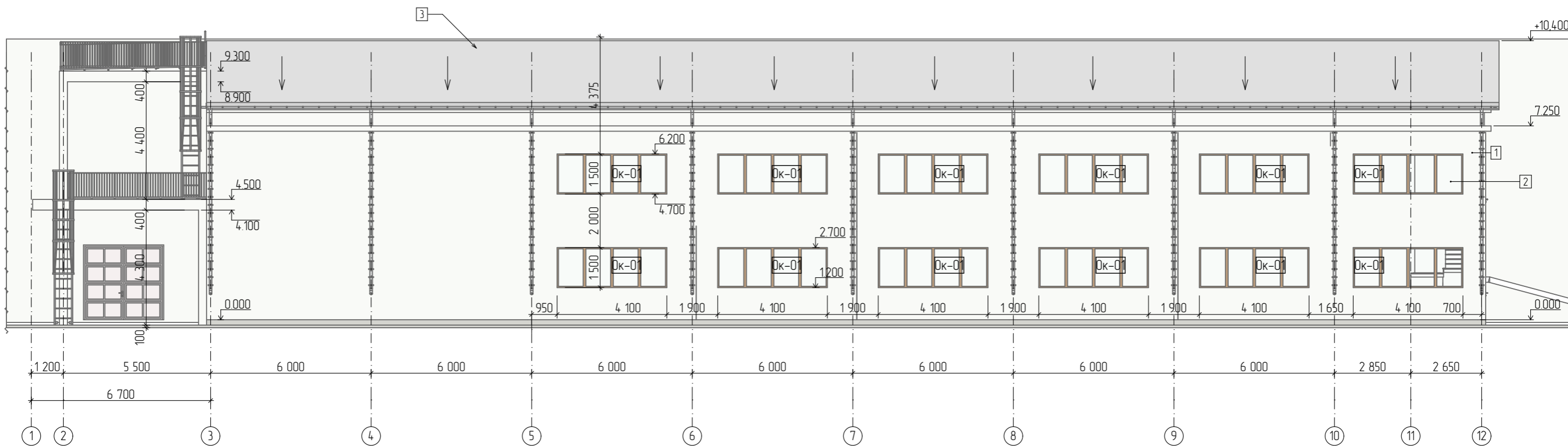
Согласовано

Взамен инв.№

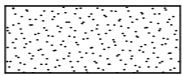

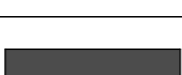
Подпись и дата

Инв. № подл.

# Фасад в осях 1-10



Ведомость наружной отделки

Номер поверхности	Поверхность	Тип отделки	Цвет	Название
1	Стены фасада	Сэндвич-панели		светло-серый
2	Остекление	Металло-пластиковые		серая рама прозрачное стекло
3	Кровля	Металлический профнастил		серый
4	Двери	Металлические		серый

1. Схемы расположения помещений см.л.7-8.
2. План кровли см.л.13.
3. Визуализацию см.л.14-16.

07/10 -19 - АР.1.РП.РК.					
Пристройка к производственному цеху по адресу : ул.Ткарева, 2-В, Ленинский р-н, г.Северодонецк.					
Изм.	Колуч.	Лист	№Док	Подп.	Дата
ГИП			Сафронов		
ГАП			Причта		
Проектир.			Дараганов		
Архитектурные решения				Стадия	Лист
				П	12
Фасад в осях 1-10				Листов	

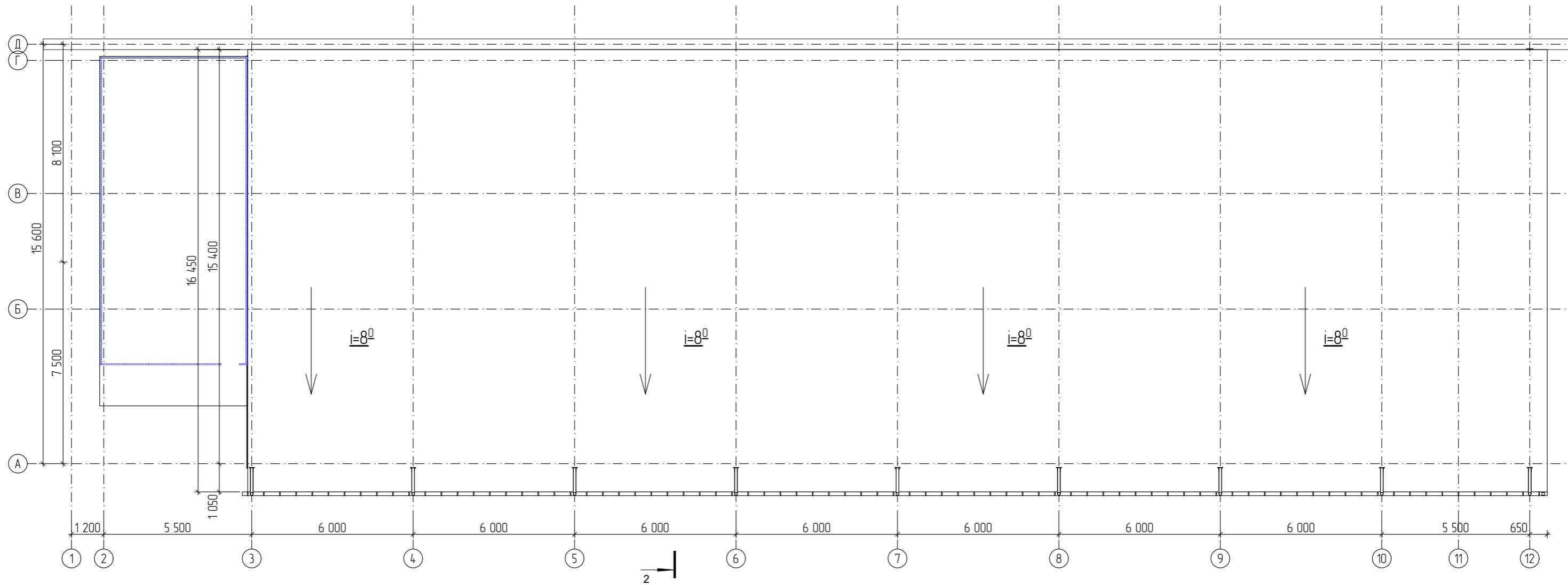
Согласовано

Взамен инв.№

Подпись и дата

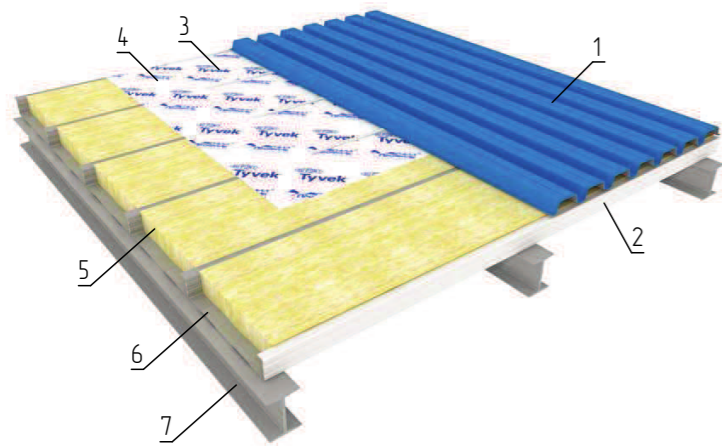
Инв. № подл.

# План кровли



## Состав кровли

### Расположение поперек стропильной системы



1. Кровельная облицовка (профлист ПН-60, 0,7мм.цинк).
2. Сэндвич-профиль МП СП.
3. Гидрозащитная мембрана.
4. Терморазделяющая полоса.
5. Минеральная вата 150 мм. на основе базальтового или стекловолокна.
6. Саморезы.
7. Ферма металлическая.

1. Схемы расположения помещений см.л.7-8.
2. Разрезы 1-1,2-2 см.л.9-10.
3. Визуализацию см.л.14-16.

→ - направление ската кровли

1. Кровля выполнена из профнастила ,по основанию металлических ферм.
2. Уклон кровли составляет  $8^\circ$ .
3. Элементы кровельной системы покрыть огнезащитным составом.

						07/10 -19 - АР.1.РП.РК.				
						Пристройка к производственному цеху по адресу : ул.Ткарева, 2-В, Ленинский р-н, г.Северодонецк.				
Изм.	Колуч.	Лист	№Док	Подп.	Дата	Архитектурные решения		Стадия	Лист	Листов
ГАП	Сафранов							П	13	
Проектир.	Дараганов					План кровли				



# Визуализация, вид 1.



Согласовано			
Взамен инв.№			
Подпись и дата			
Инв. № подл.			

1. Общие данные см.л.3-4.
2. Схемы помещений см.л.7-8.

						07/10 -19 - АР.1.РП.РК.			
						Пристройка к производственному цеху по адресу : ул.Ткарева, 2-В, Ленинский р-н, г.Севастополь.			
Изм.	Колуч.	Лист	№Док	Подп.	Дата	Архитектурные решения	Стадия	Лист	Листов
							П	14	
ГИП		Сафранов				Визуализация, вид 1.			
ГАП		Причта							
Проектир.		Дараганов							

## Визуализация, вид 2.



Согласовано									
Взамен инв.№									
Подпись и дата									
Инв. № подл.									

1. Общие данные см.л.3-4.
2. Схемы помещений см.л.7-8.

						07/10 -19 - АР.1.РП.РК.			
						Присройка к производственному цеху по адресу : ул.Ткарева, 2-В, Ленинский р-н, г.Севастополь.			
Изм.	Колуч	Лист	№Док	Подп.	Дата	Архитектурные решения	Стадия	Лист	Листов
							П	15	
ГИП		Сафронов				Визуализация, вид 2.			
ГАП		Причта							
Проектир.		Дараганов							



Визуализация, вид 3.



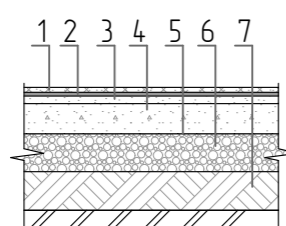
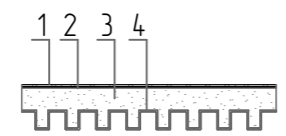
1. Общие данные см.л.3-4.
2. Схемы помещений см.л.7-8.

						07/10 -19 - АР.1.РП.РК.			
						Пристройка к производственному цеху по адресу : ул.Ткарева, 2-В, Ленинский р-н, г.Севастополь.			
Изм.	Колуч	Лист	№Док	Подп.	Дата	Архитектурные решения	Стадия	Лист	Листов
							П	16	
ГИП		Сафранов				Визуализация, вид 3.			
ГАП		Причта							
Проектир.		Дараганов							

Согласовано		
Взамен инв.№		
Подпись и дата		
Инв. № подл.		



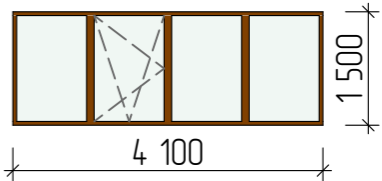
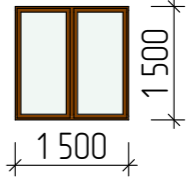
ЭКСПЛИКАЦИЯ ПОЛОВ

Номер помещения	Тип пола по проекту	Схема пола или номер узла по серии 2.244-1, выпуск 4	Элементы пола и их толщины, в мм.	Площадь, м <sup>2</sup>
	1	2	3	
Цех охлаждения и цех накопления	T-1		1. Покрытие лаком SOLIDTOP Polish. 2. Нанесение металлизированных топпингов SOLITOP 2-3 мм.. 3. Ж/бетонное основание, бетон кл.В15 150-200 мм., армирование $\phi$ 12 мм. А500с. 4. Гидроизоляция. 5. Песок 30-50 мм. 6. Щебень 100-150 мм. 7. Уплотнённый грунт основания.	700,58
Цех упаковки	T-2		1. Покрытие лаком SOLIDTOP Polish. 2. Нанесение металлизированных топпингов SOLITOP 2-3 мм.. 3. Ж/бетонное основание, бетон кл.В20 200 мм., армирование двумя сетками $\phi$ 12 мм. А500с. 4. Металлический профнастил (несъемная опалубка).	512,72

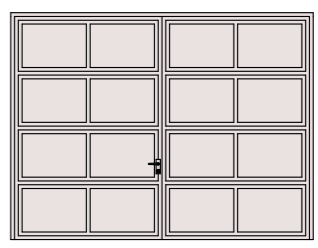
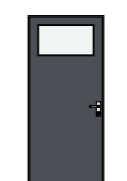
ВЕДОМОСТЬ ОТДЕЛКИ ПОМЕЩЕНИЙ

№ ПОМЕЩ. ИЛИ НАИМЕНОВ. ПОМЕЩ.	ПОТОЛОК		СТЕНЫ ИЛИ ПЕРЕГОРОДКИ		НИЗ СТЕН ИЛИ ПЕРЕГОРОДОК (ПАНЕЛИ)			ПРИМЕЧ.
	Цвет	ВИД ОТДЕЛКИ	КОЛЕР	ВИД ОТДЕЛКИ	КОЛЕР	ВИД ОТДЕЛКИ	ВЫСОТА, мм	
Цех охлаждения	Белый		Серый	сендвич-панели				
Цех накопления	Белый		Серый	сендвич-панели				
Цех упаковки	Белый		Серый	сендвич-панели				

Ведомость оконных проёмов

№	Количество	Вид со Стороны Открывания	Номинальные Размеры Ш x В
ОК-01	12		4 100x1 500
ОК-02	1		1 500x1 500

Ведомость дверных проёмов

№	Количество	Номинальные Размеры Ш x В	Ориентация	Вид со Стороны Открывания
ДВ-01	3	4 000x3 000	Л	
ДВ-02	1	1 000x2 200	Л	

07/10 -19 - АР.1.РП.РК.

Присройка к производственному цеху по адресу : ул.Ткарева, 2-В, Ленинский р-н, г.Северодвинск.

Изм.	Колуч.	Лист	№Док	Подп.	Дата	Архитектурные решения	Стадия	Лист	Листов	
								П	17	
ГИП Сафронов							Ведомость отделки помещений. Экспликация полов. Ведомость оконных и дверных проёмов.			
ГАП Причта										
Проектир. Дараганов										

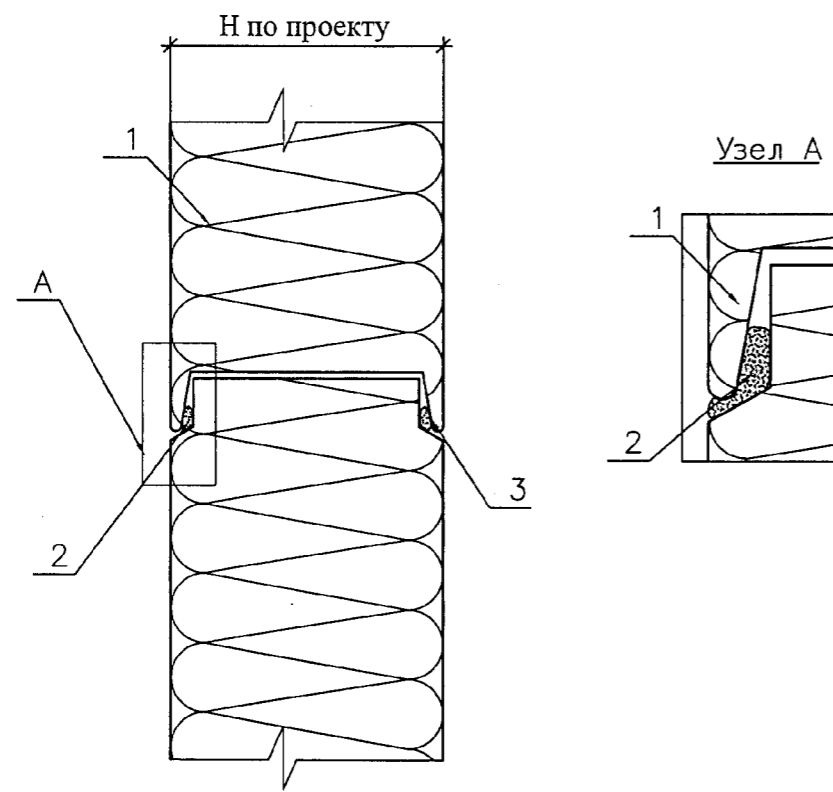
Согласовано

Взамен инв.№

Подпись и дата

Инв. № подл.

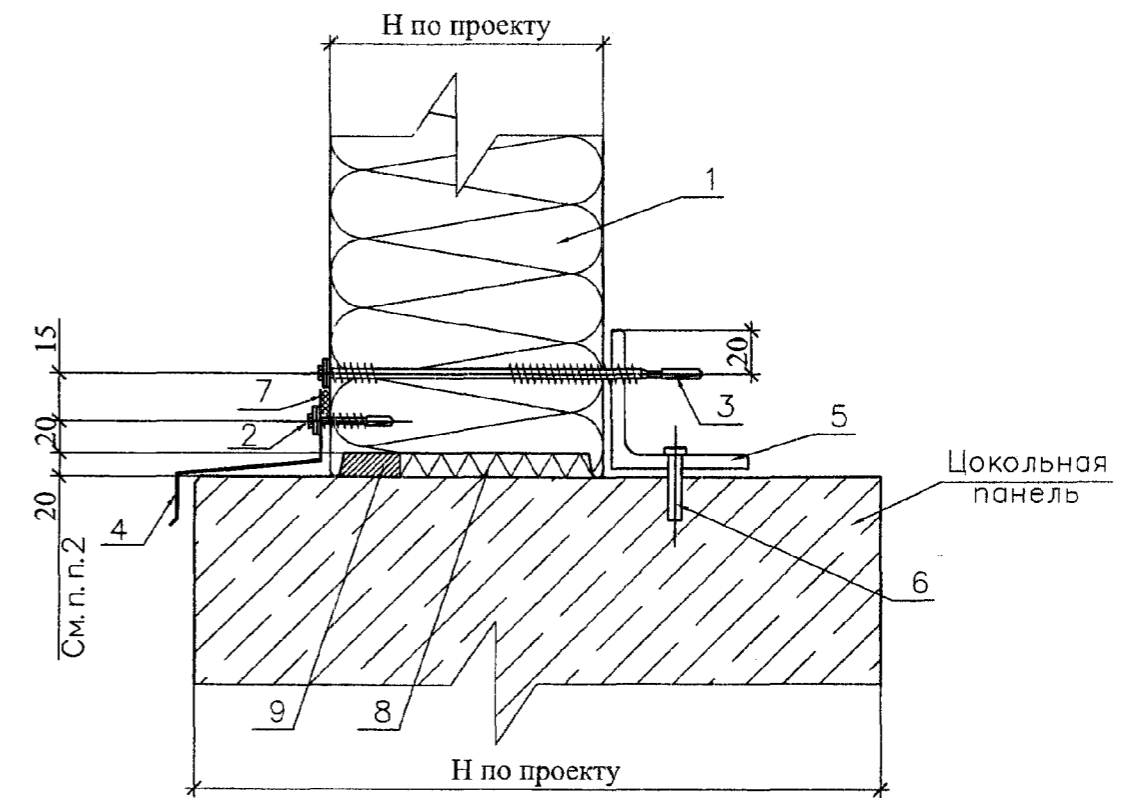
### Стык панелей



1. Панель по ТУ 5284-170-39124899-2005.
  2. Мастика или герметик силиконовый (прозрачный) для наружных работ.
  3. То же при необходимости.
- Примечание :
1. Мастика или герметик силиконовый (прозрачный) устанавливается в тех случаях, когда влажность внутри помещения превышает 70%.

Привязан :			
Привязал			
Пров.			
Утв.			

### Крепление панели к цоколю при горизонтальной разрезке фасада



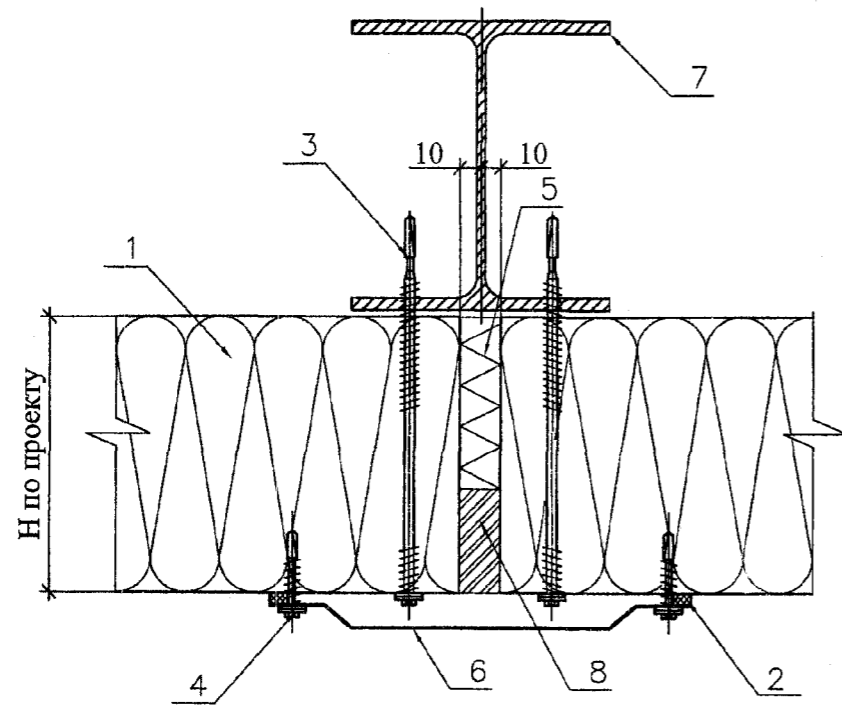
1. Панель по ТУ 5284-170-39124899-2005.
  2. Самосверлящий шуруп E-VS BOHR RS 14 4.9x20, шаг 300 мм.
  3. Самосверлящий шуруп E-VS BOHR 5 HT 19 5.5 x L (длину шурупа см. по табл. 1 лист 31).
  4. Нащельник Н1 (см. лист 27).
  5. Уголок 75x75x5.
  6. Анкер пружинный, шаг 1000 мм.
  7. Герметик силиконовый (прозрачный) для наружных работ.
  8. Теплоизоляция из минваты.
  9. Монтажная пена.
- Примечание :
1. Допускается зазор 20 мм обеспечить прокладками из дерева 100x100x20 мм.
  2. Рекомендуемое размещение самосверлящих шурупов.

Привязан :			
Привязал			
Пров.			
Утв.			
Инв. N			

Согласовано			
Взамен инв. №			
Подпись и дата			
Инв. № подл.			

						07/10 -19 - АР.1.РП.РК.			
						Пристройка к производственному цеху по адресу : ул.Ткарева, 2-В, Ленинский р-н, г.Северодонецк.			
Изм.	Колуч.	Лист	№Док	Подп.	Дата	Архитектурные решения	Стадия	Лист	Листов
							П	18	
ГИП		Сафранов				Общий вид стеновых сэндвич панелей.			
ГАП		Причта							
Проектир.		Дараганов							

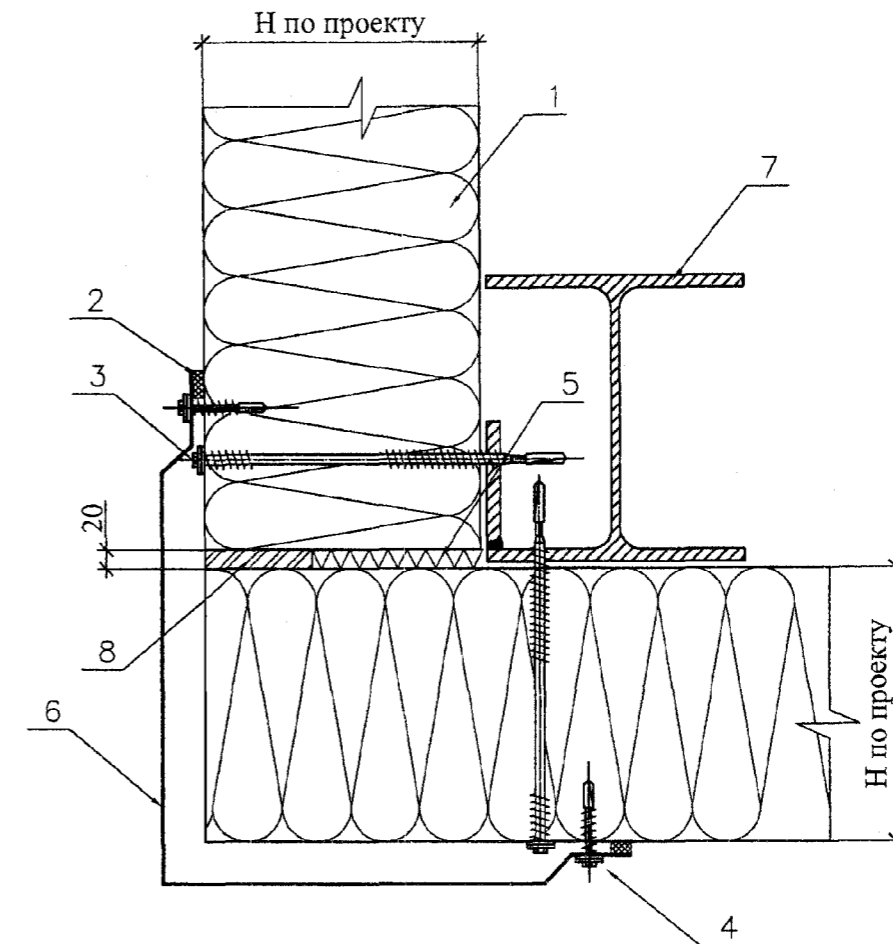
Крепление панели к рядовой колонне при горизонтальной разрезке фасада



1. Панель по ТУ 5284-170-39124899-2005.
2. Герметик силиконовый (прозрачный) для наружных работ.
3. Самосверлящий шуруп E-VS BOHR 5 HT 19 5.5 x L (длину шурупа см. по табл. 1 лист 31).
4. Самосверлящий шуруп E-VS BOHR RS 14 4.9x20.
5. Теплоизоляция из минваты.
6. Накельник НВ (см. лист 28).
7. Колонна.
8. Монтажная пена.

Привязан :			
Привязал			
Пров.			
Утв.			
Инв. N			

Угол стены. Стальной каркас при горизонтальной разрезке фасада



1. Панель по ТУ 5284-170-39124899-2005.
2. Герметик силиконовый (прозрачный) для наружных работ.
3. Самосверлящий шуруп E-VS BOHR 5 HT 19 5.5 x L (длину шурупа см. по табл. 1 лист 31).
4. Самосверлящий шуруп E-VS BOHR RS 14 4.9x20.
5. Теплоизоляционный слой из минваты.
6. Накельник Н4 (см. лист 27).
7. Колонна.
8. Монтажная пена.
9. Ветровой ригель.

Привязан :			
Привязал			
Пров.			
Утв.			
Инв. N			

Согласовано

Взамен инв. №

Подпись и дата

Инв. № подл.

07/10 -19 - АР.1.РП.РК.

Пристройка к производственному цеху по адресу : ул.Ткарева, 2-В,  
Ленинский р-н, г.Севастополь.

Изм.	Колуч.	Лист	№Док	Подп.	Дата	Архитектурные решения	Стадия	Лист	Листов
							Узлы крепления сэндвич панелей	П	19
ГИП		Сафронов							
ГАП		Причта							
Проектир.		Дараганов							