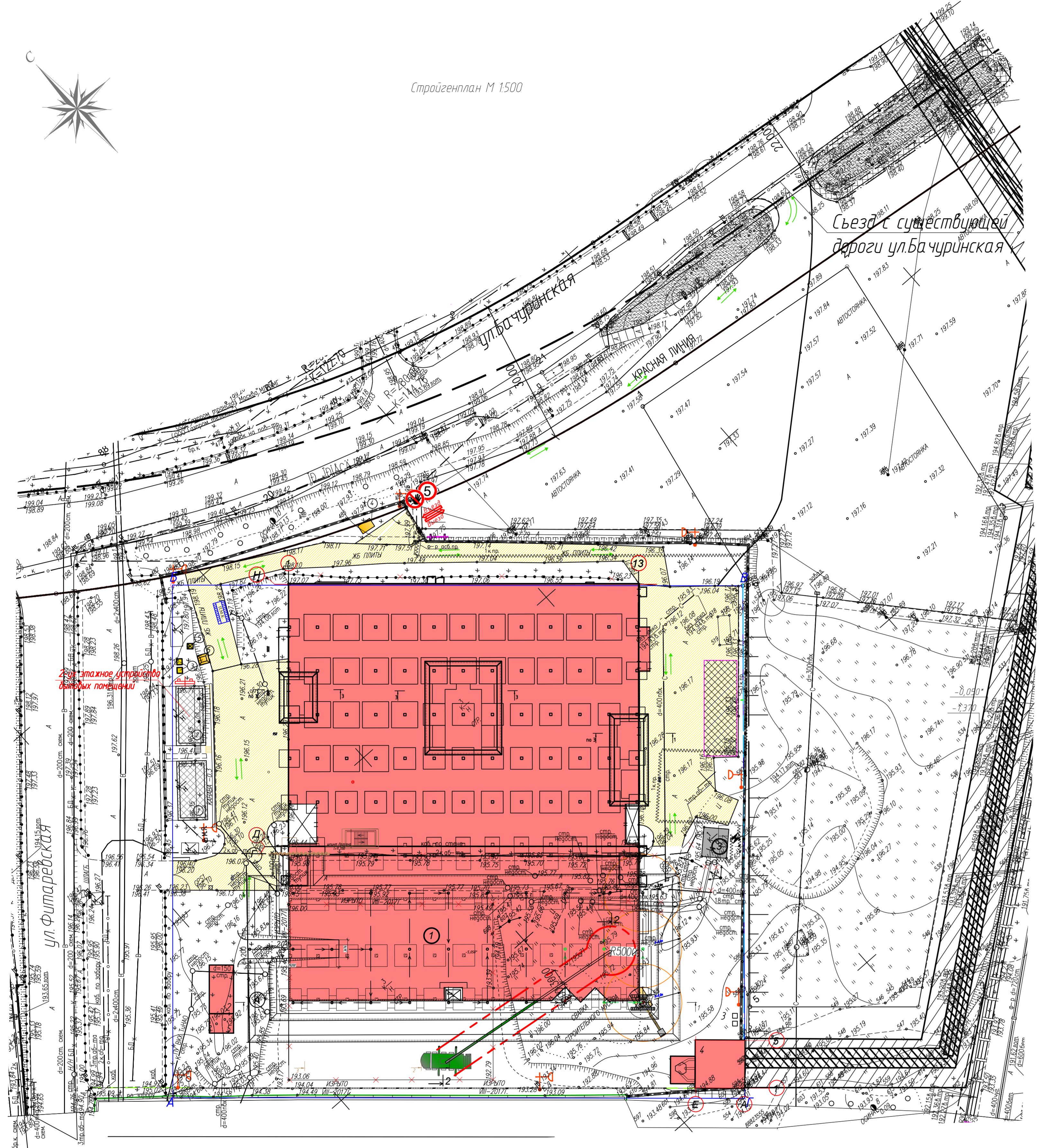
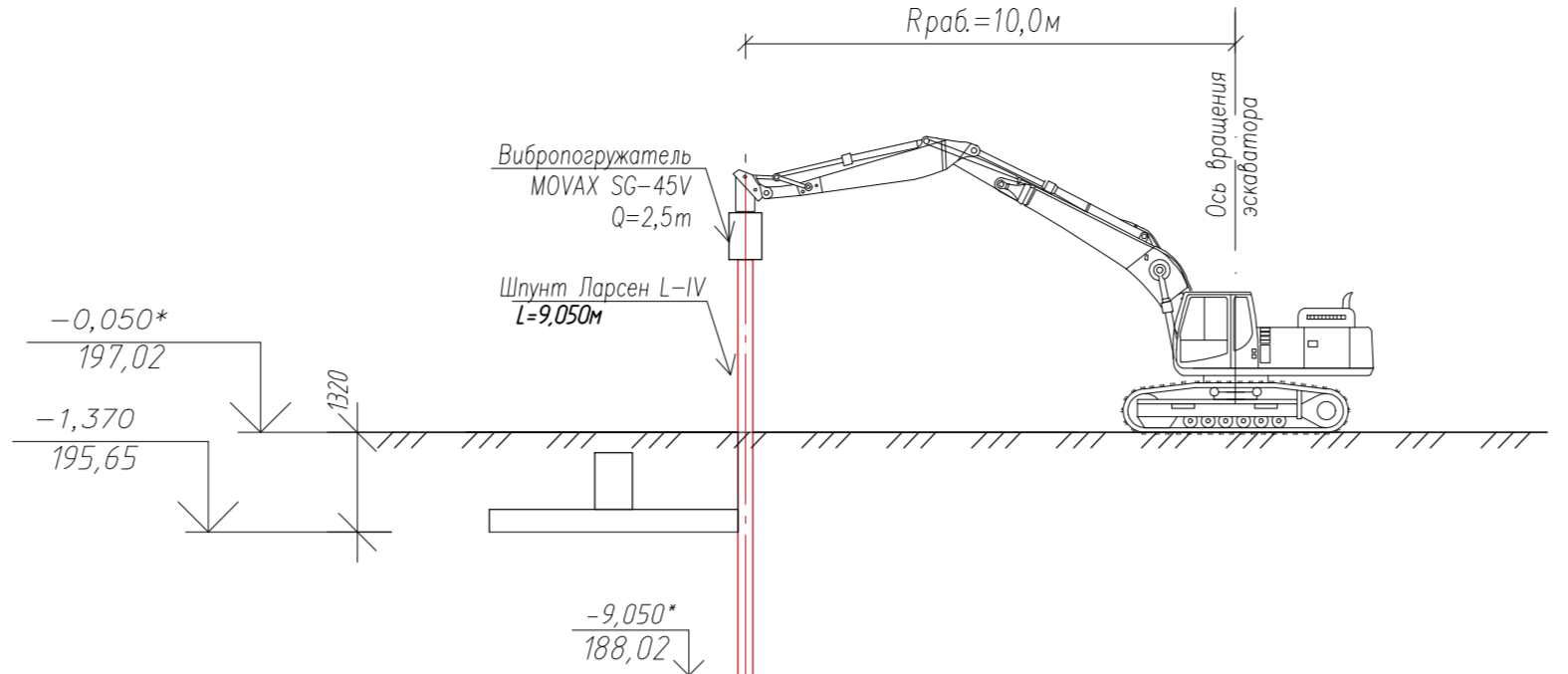


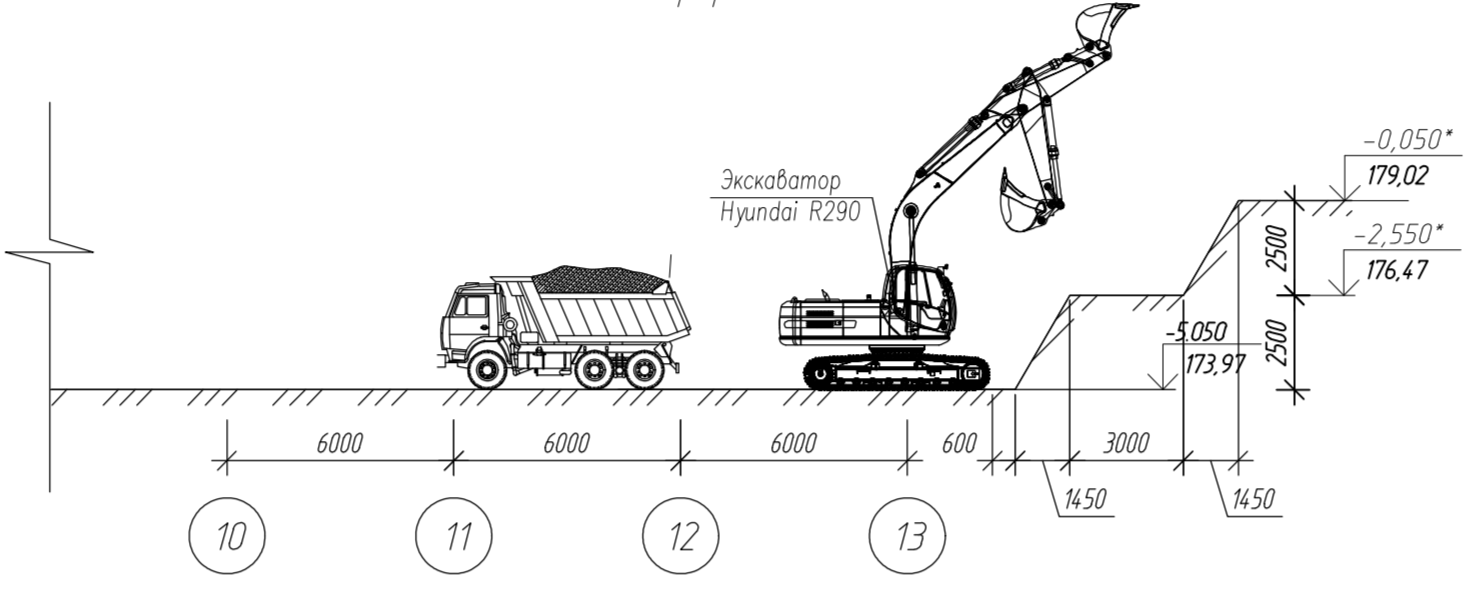
Строительный М 1500



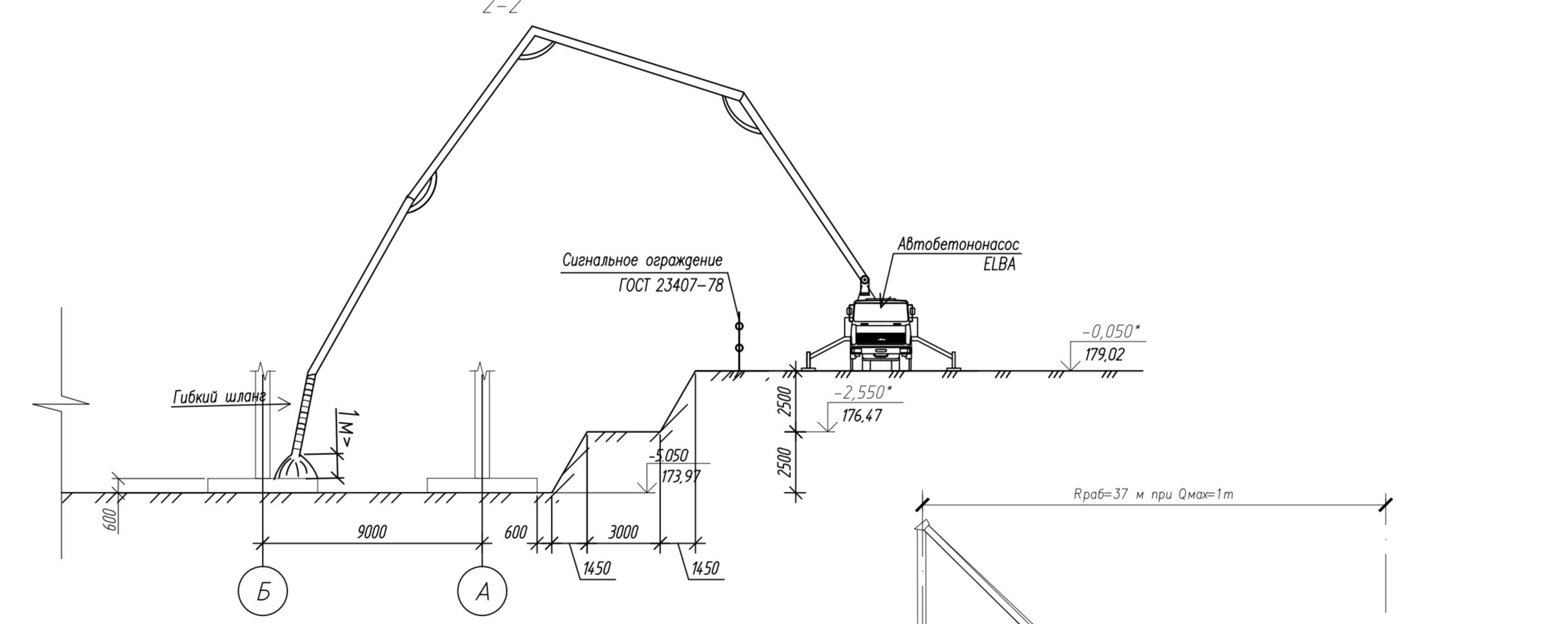
1. Погружение шпунта Ларсен L=9,050м экскаватором Hyundai R290



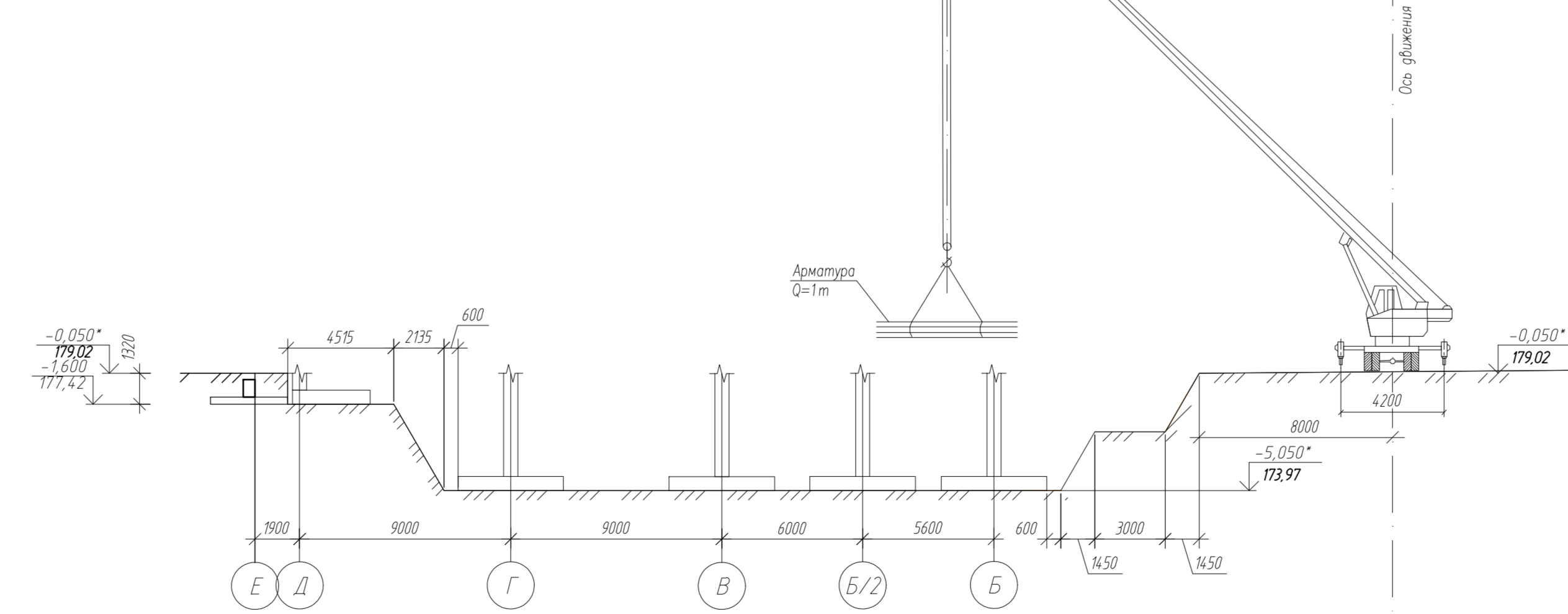
2. Отрыбка котлована экскаватором Hyundai R290



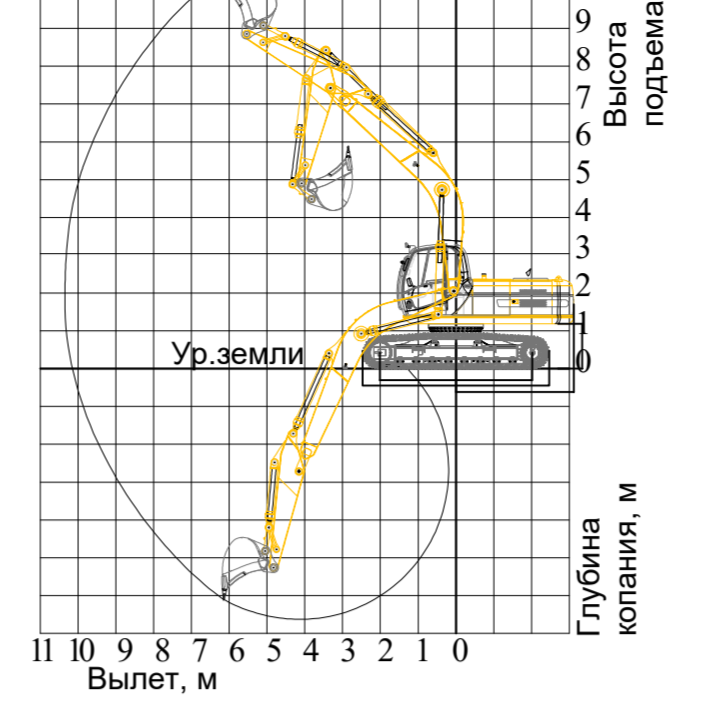
3. БЕТОНИРОВАНИЕ АВТОБЕТОНОСОСОМ ELBA



4. ПОДАЧА АРМУКАРКАСА КРАНОМ 65715-1



Зона работы экскаватора Hyundai R290



ОСОБЫЕ УСЛОВИЯ ПРОИЗВОДСТВА РАБОТ

- 1. Экскаватор работает при разработке грунта максимальный вылет 8м...
2. Работы вести с отметки (-0,050\*) до отметки дна котлована (-5,050\*) в осях "А-Д/1-13"...
3. Автомобиль при погрузке стоит устанавливать не ближе 1м от борта естественного откоса...
4. Вывоз грунта (700м3/смена) для дальнейшего складирования (утилизации), осуществляется автотранспортом на спец. полигон на расстояние не далее 50 км.

ЭКСПЛИКАЦИЯ ЗДАНИЙ И СООРУЖЕНИЙ

Table with 3 columns: №, Назначение, Этажность, Примечания. Lists items like 'Гаражный центр', 'Трансформаторная подстанция', 'Площадка ТБО', 'Здание котельной', 'ДТЗ'.

Примечание: 1. Данный строительный план разработан на проведение работ в основной период строительства торгово-развлекательного центра...

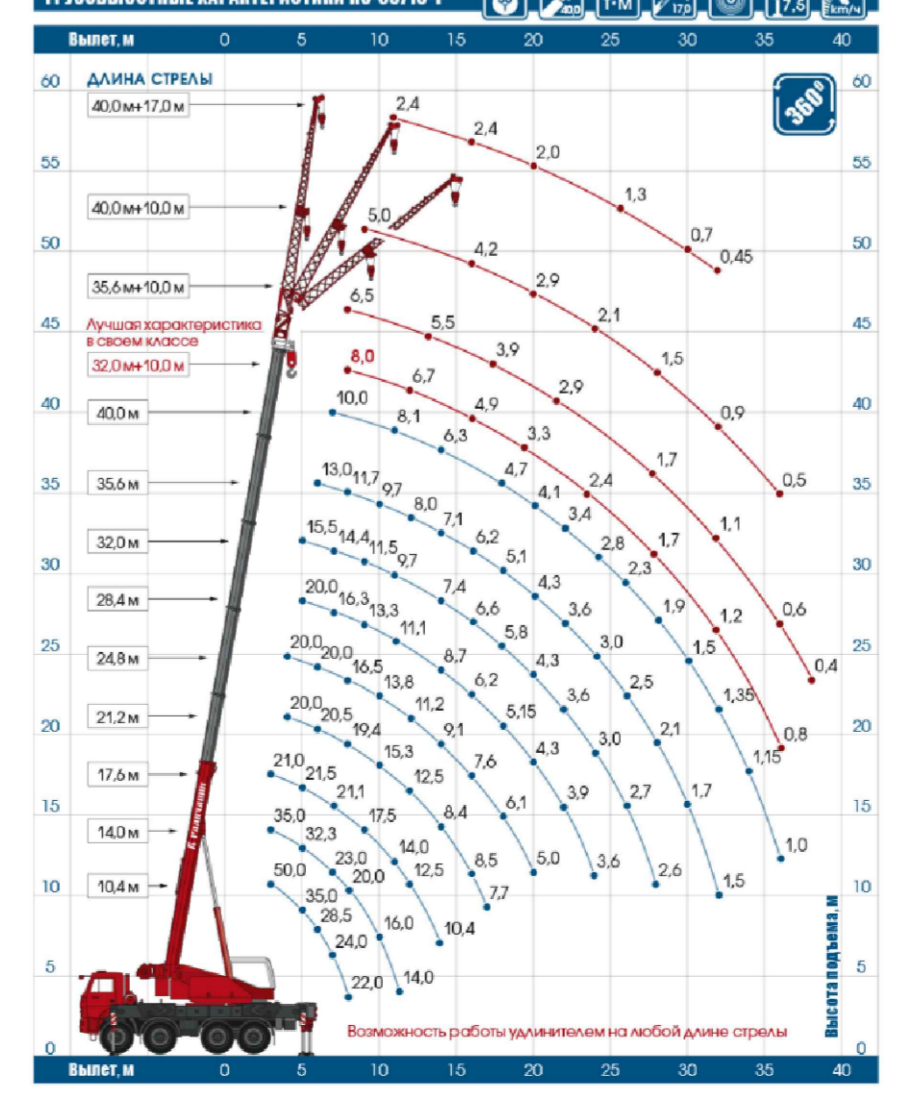
- 2. В основной период производится следующие виды работ:
- погружение шпунта Ларсен;
- разработка котлована под вновь возводимое здание;
- возведение подземной части здания;
- возведение надземной части здания;
- усиление виады устраиваемых проемов существующего здания;
- усиление опорных участков плит перекрытий и покрытия;
- устройство фундаментов под эскалаторы и лифтовые шахты;
- устройство двускатного кровельного покрытия;
- отделочные работы;
- благоустройство и озеленение.
3. Разработка грунта в котловане под проектируемое здание производится экскаватором марки HYUNDAI R290...
4. Котлован под фундамент следует разработать с откосами согласно "Схеме котлованов" (разработанной на данный объект)...
5. Грунт для обратной засыпки следует складировать вблизи котлована на свободной площадке...
6. По мере засыпки выполняется послойное уплотнение грунта с помощью грунтового катка марки LP6500...
7. Бетонную смесь доставляют на объект в автобетоносмесителях марки КамАЗ 53229...
8. Подана армокаркаса осуществляется при помощи автомобильного крана КС-65715-1...
9. Для производства работ на возведении надземной части торгово-развлекательного центра принят автомобильный кран КС-65715-1 со стрелой 40м...
11. Устройство фундаментов под эскалаторы и лифтовые шахты производится вручную с использованием техники малой механизации...
22. При производстве работ необходимо соблюдать правила СНиП 12-03-2001 "Безопасность труда в строительстве. Часть 1. Общие требования"...

Комитет по архитектуре и градостроительству города Москвы. Материалы инженерных изысканий приняты для размещения в ИАМС СГД города Москвы. № РИ/13181-19 от 24.12.2019. Дата 28.01.2020. Специалист Кримаров К.В., Берлицкая Т.Н.

Примечание: -Съемка выполнена по уведомлению РИ/13181-19 от 24.12.2019г. Москомархитектуры города Москвы. -Подземные сооружения и коммуникации на инженерно-топографический план нанесены по данным свободного плана подземных коммуникаций и сооружений г. Москвы (эталон ИСП-011922-2019 от 26.12.2019г.). -Действующие проекты по данному свободному плану подземных коммуникаций и сооружений: Формы 4-01-01922-2019 от 26.12.2019г.д. -По всем вопросам в эксклюзивном лицеи градостроительного регулирования не несены.

Генеральный директор Голыев В.А.

Грузовые характеристики автокрана КС-65715-1



«Данный топографический план (смонтирован в электронном виде из заказа №РИ/13181-19 от 24.12.19, выданного КОМИТЕТОМ ПО АРХИТЕКТУРЕ И ГРАДОСТРОИТЕЛЬСТВУ ГОРОДА МОСКВЫ (МОСКОМАРХИТЕКТУРА) и является точной копией»

ГИП СМАРНОВ А.Е./ СМР /

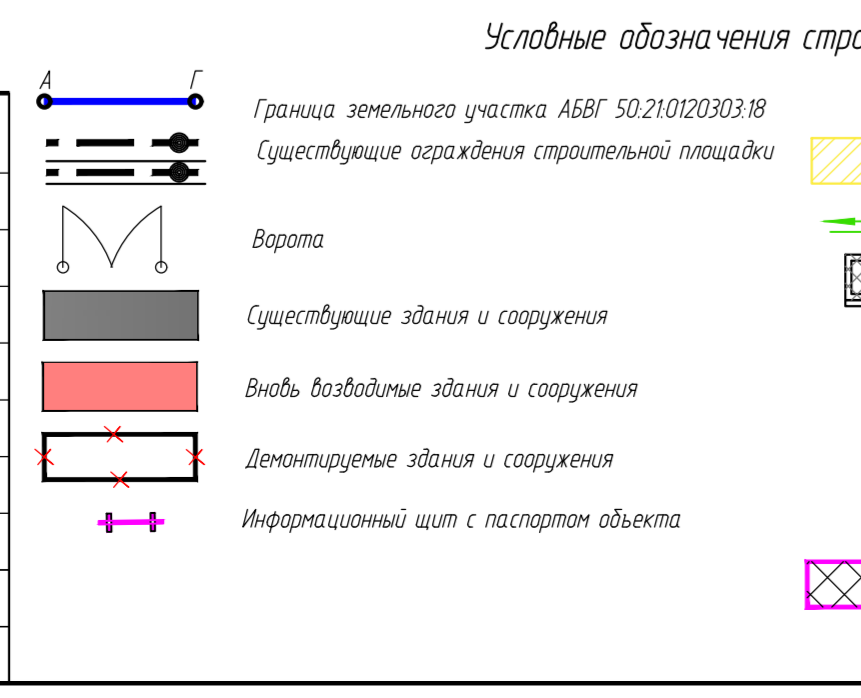
Table with project details: Система координат - Московская, Система высот - Московская, Эпюра рельефа 0,5 м, Назначение объекта, Заказчик, Даты, Листы.

Table with dates and sheet information: 67/2019-ПД-ПОС, Московская область, 12400 м2 с кадастровым номером 50:21:020303:18, Строительство торгово-развлекательного центра (ПЦ), 000 "Араки", 01.20, 01.20.

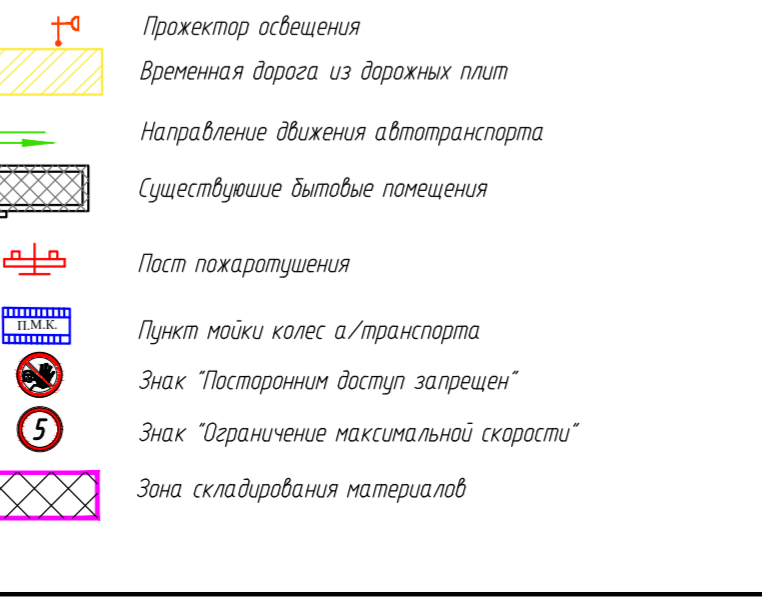
Создано, Выпущено, Проверено, Испытано, Утверждено

ЭКСПЛИКАЦИЯ ВРЕМЕННЫХ ЗДАНИЙ И СООРУЖЕНИЙ

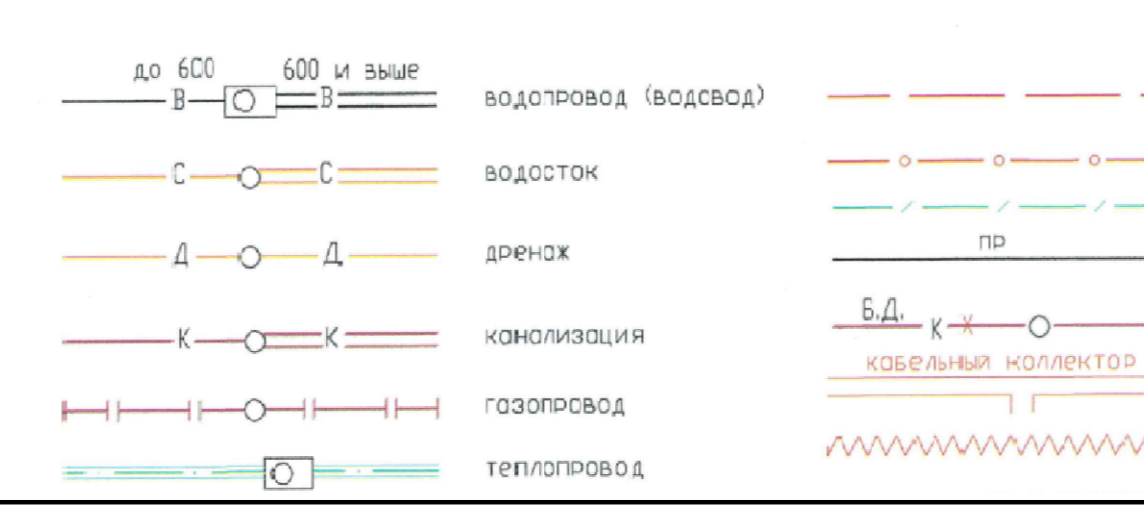
Table with 5 columns: № п/п, Назначение, Тип серия, Кол. шт, Площадь, м2. Lists temporary structures like 'Кантра прораба', 'Возвонки-вышка', 'Пост охраны', etc.



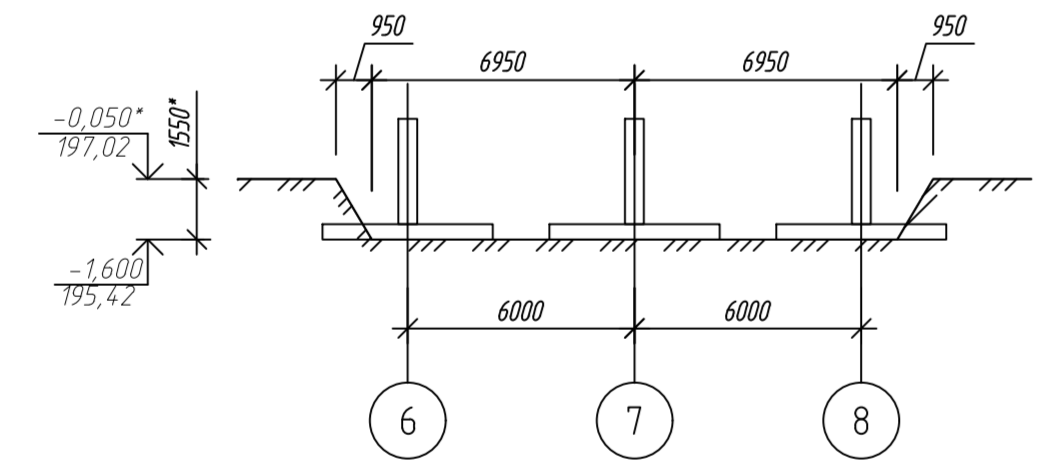
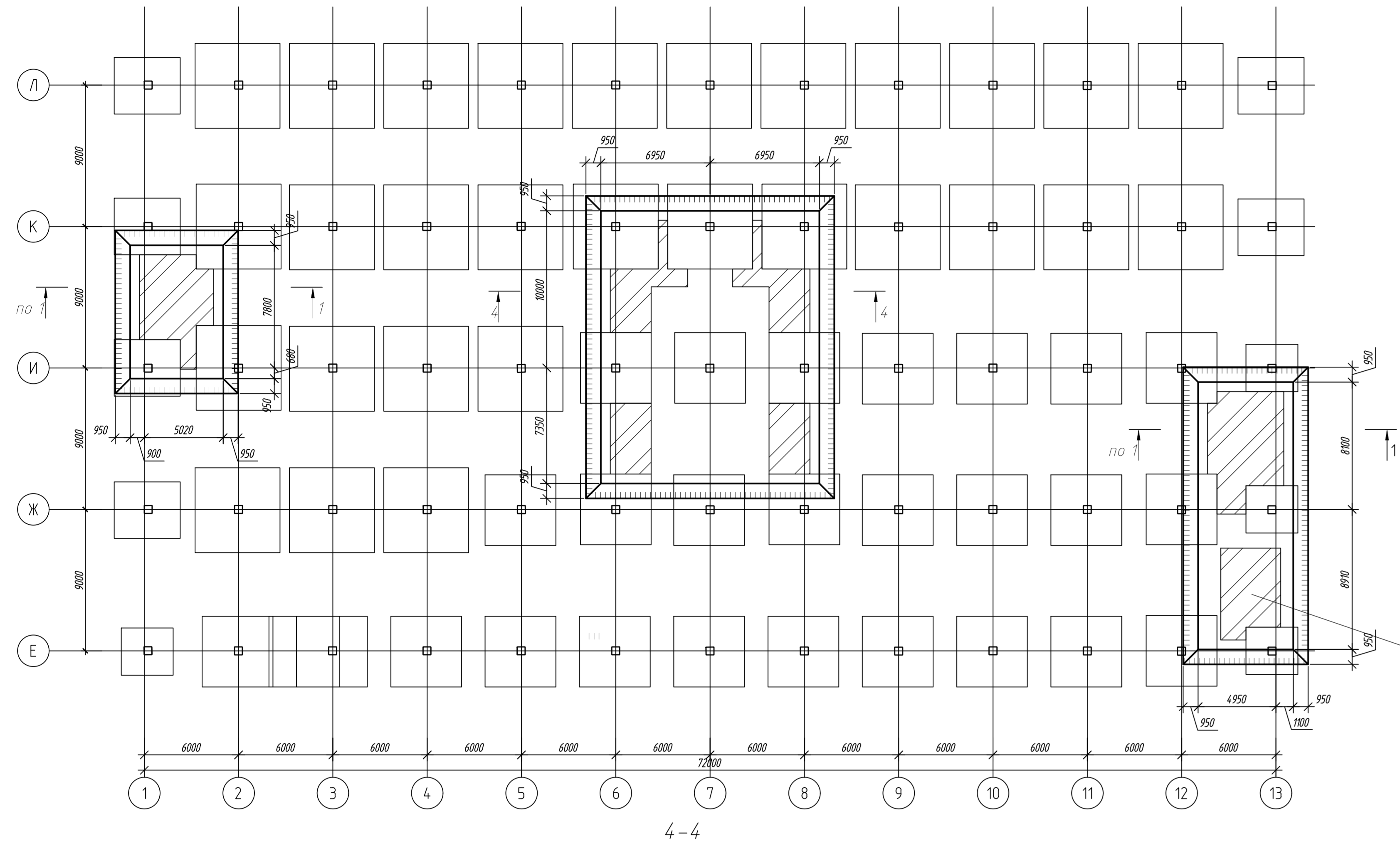
Условные обозначения строительного плана



Условные обозначения подземных коммуникаций



План проектируемого котлована в осях "1-13/Д-М" с существующими фундаментами



План котлована с проектируемыми фундаментами в осях "1-13/А-Г"

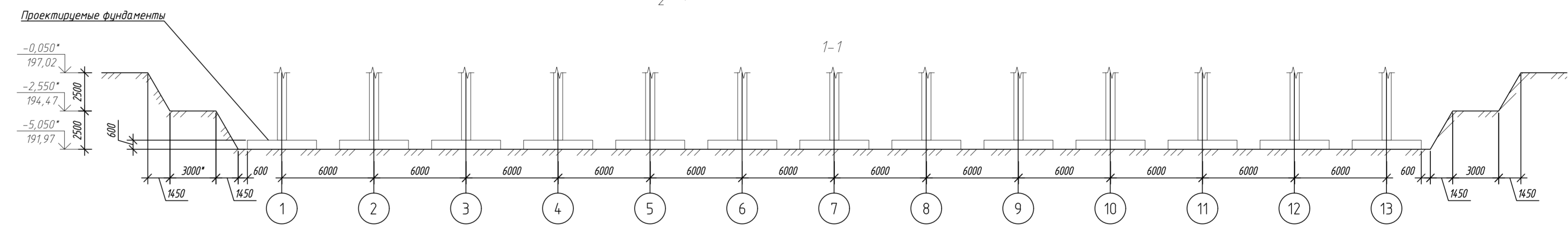
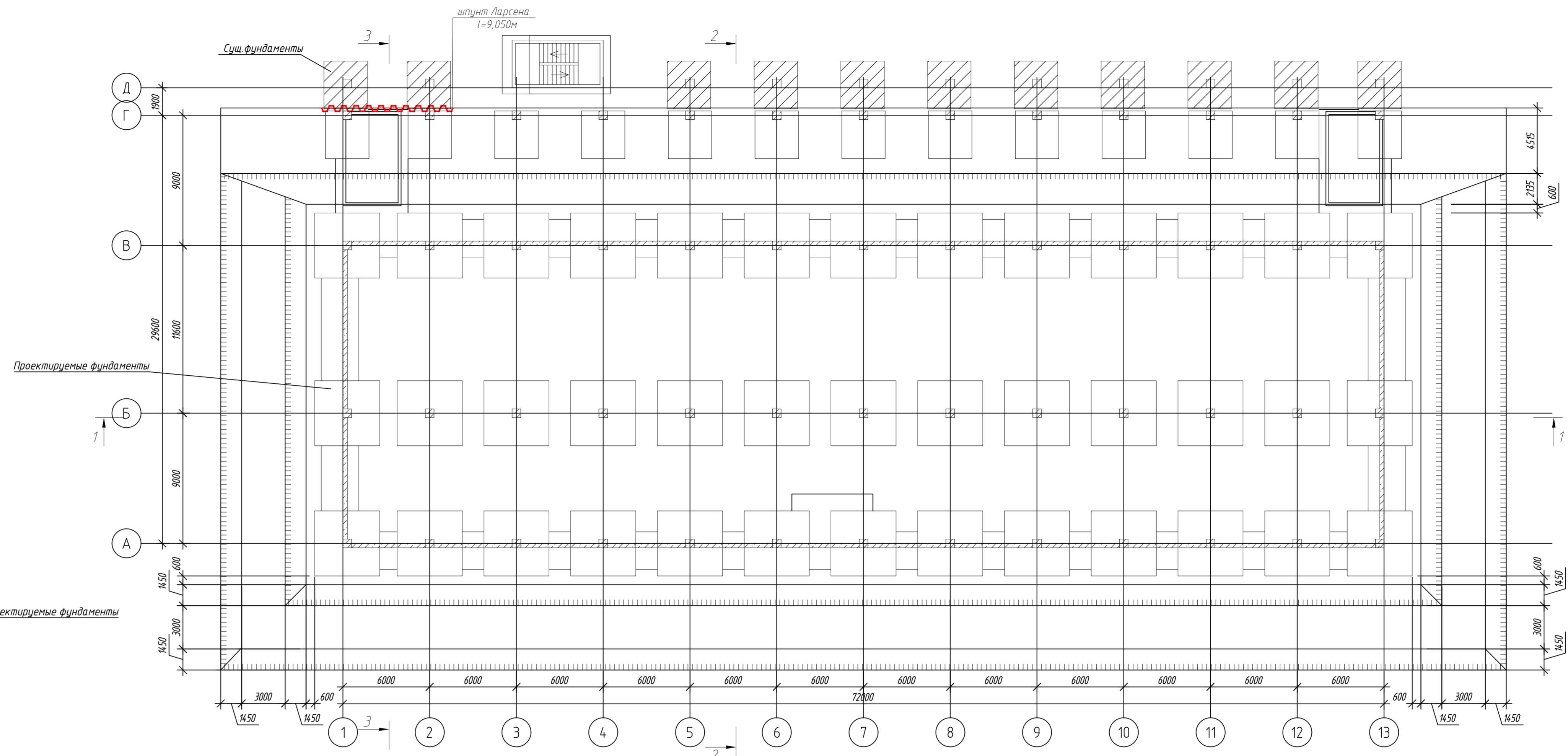
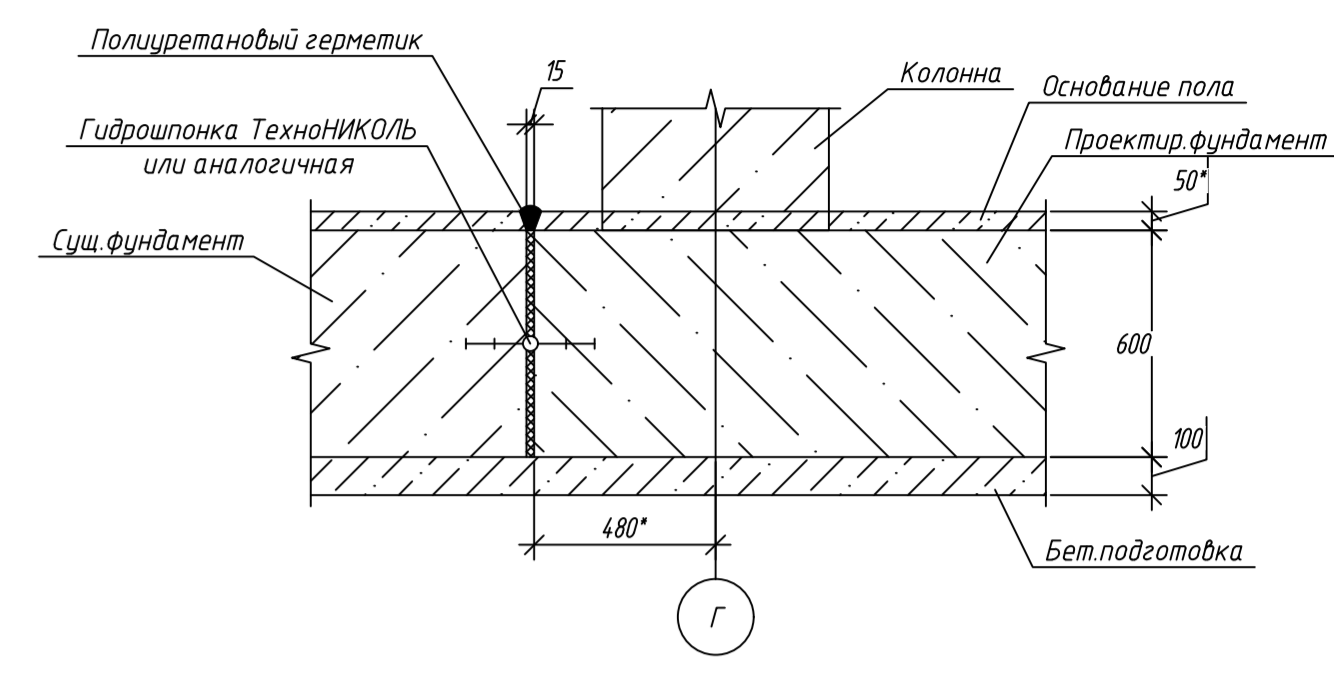
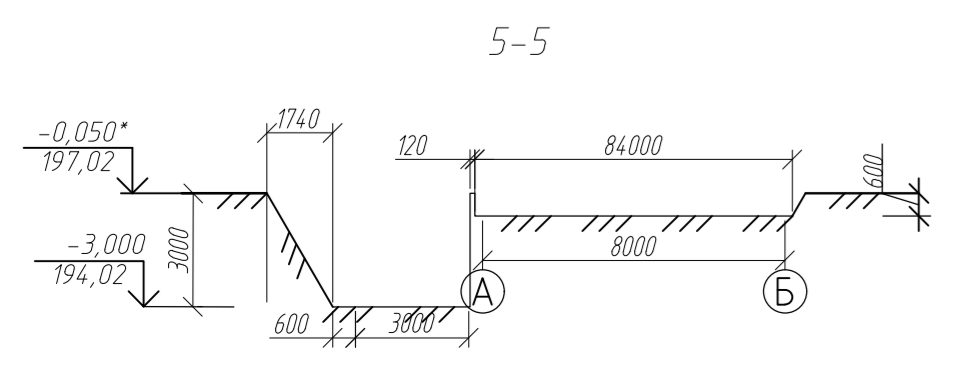
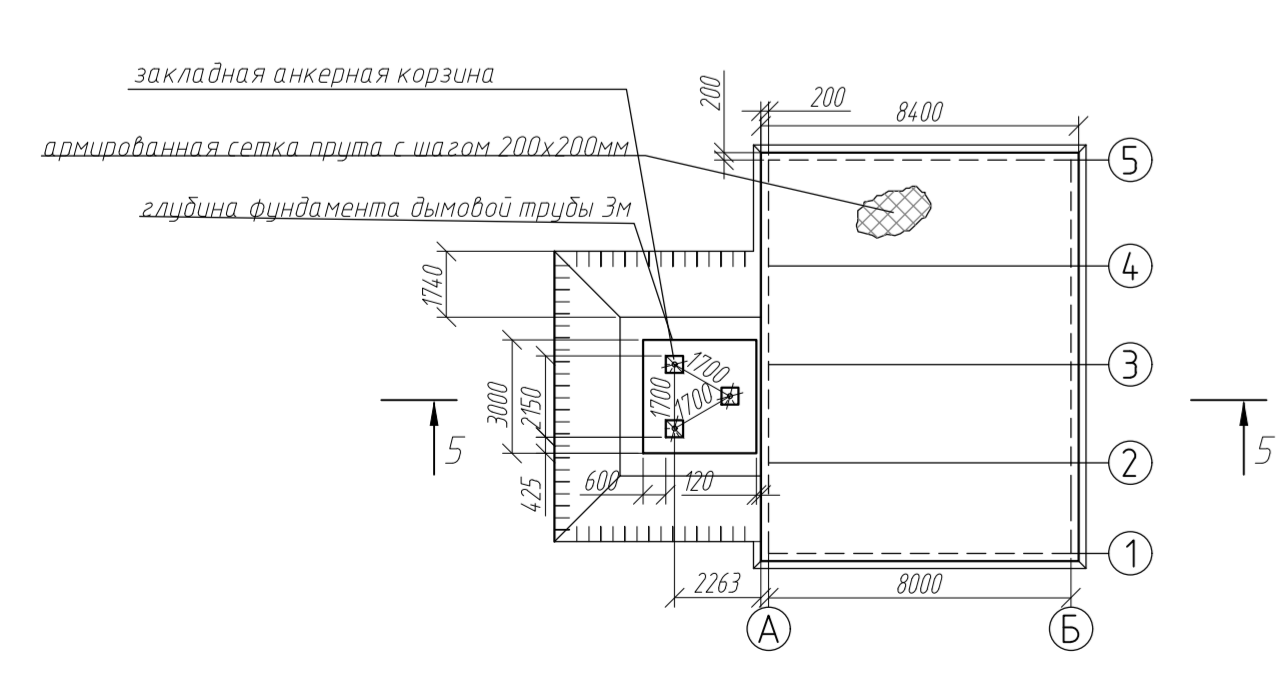


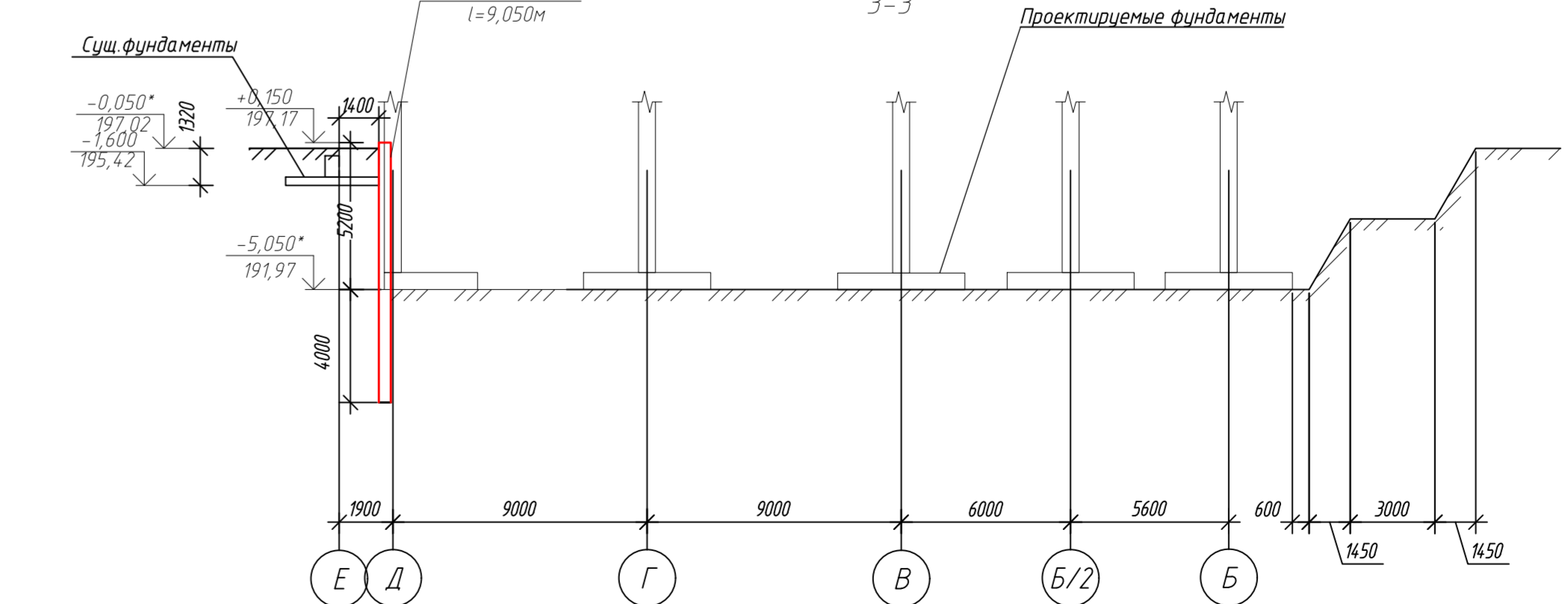
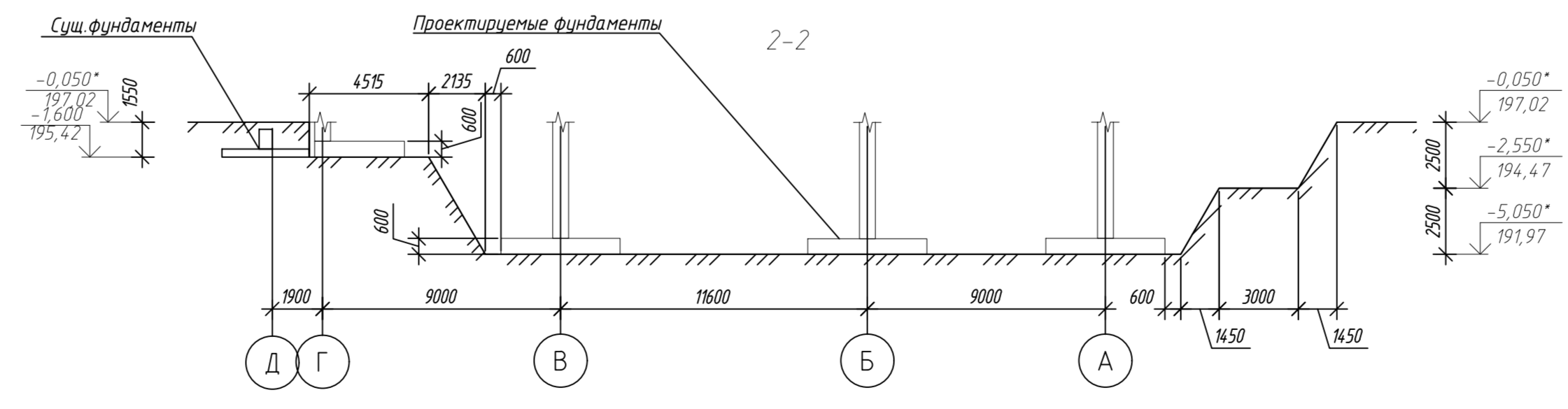
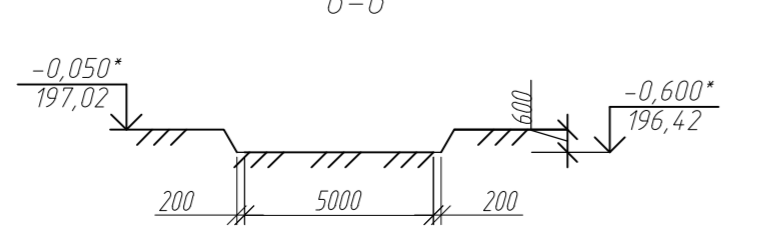
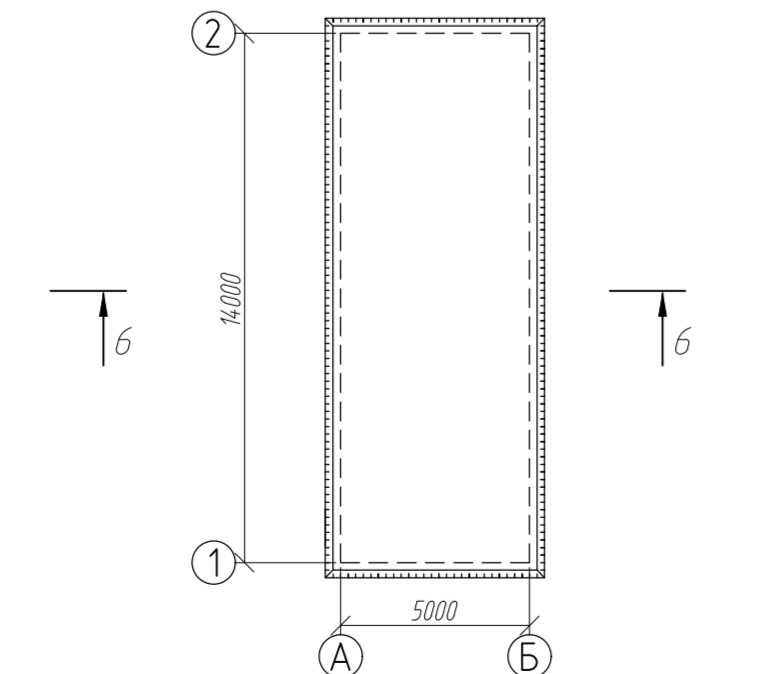
Схема деформационного шва по оси "Г"



План проектируемого котлована под котельную



План проектируемого котлована под ТП



67/2019-ПД-ПДС					
Московская область, п. Коммунарка на земельном участке площадью 12400 м2 с кадастровым номером 50:21:01020303:18					
Изм.	Корект.	Лист	№ док.	Подпись	Дата
					01.20
Спроектировано: Строительство торгово-развлекательного центра (ТРЦ)				Стадия	Лист
Планы котлованов				П	4
ИМ	Егоров				01.20
				000 "Араки"	
Формат А2х3					