



**Акционерное общество  
"Проектный институт №1"**

196084, г. Санкт-Петербург,  
Ташкентская улица, д.1, лит. А, пом. 15 Н  
ИНН 7812008359 КПП 781001001  
info@pi1.ru тел. (812) 244-57-57  
СРО-П-044-028.7 от 02.02.2016 г.

Заказчик: ООО «Газпром инвестгазификация»

**«Физкультурно-оздоровительный комплекс с крытым катком», расположенный по адресу: Российская Федерация, Ставропольский край, город Ставрополь, квартал 525, улица Тухачевского, 6/1.**

**РАБОЧАЯ ДОКУМЕНТАЦИЯ**

Архитектурные решения

**КНИГА 2**

**02-03-2016/ПИР/ФОК- АР**  
Архитектурные решения

2016 г.



Проектный  
институт  
№1

**Акционерное общество  
"Проектный институт №1"**

196084, г. Санкт-Петербург,  
Ташкентская улица, д.1, лит. А, пом. 15 Н  
ИНН 7812008359 КПП 781001001  
info@pi1.ru тел. (812) 244-57-57  
СРО-П-044-028.7 от 02.02.2016 г.

Заказчик: ООО «Газпром инвестгазификация»

**«Физкультурно-оздоровительный комплекс с крытым катком», расположенный по адресу: Российская Федерация, Ставропольский край, город Ставрополь, квартал 525, улица Тухачевского, 6/1.**

**РАБОЧАЯ ДОКУМЕНТАЦИЯ**

Архитектурные решения

**КНИГА 2**

**02-03-2016/ПИР/ФОК- АР**  
Архитектурные решения

*Главный инженер*

*Главный инженер проекта*



*А.А. Шушков*

*А.Д. Егозаров*

# Общество с ограниченной ответственностью «БАЗЕЛЬ»

Адрес: 355003, Ставропольский край, г. Ставрополь, ул. Серова, д. 468/5, пом. 8.  
ИНН 2634802150, КПП 263401001, ОГРН 1112651006753, ОКПО 90927769

Заказчик: АО "Проектный институт №1"

**«Физкультурно-оздоровительный комплекс с крытым катком», расположенный по адресу: Российская Федерация, Ставропольский край, город Ставрополь, квартал 525, улица Тухачевского, 6/1.**

## **РАБОЧАЯ ДОКУМЕНТАЦИЯ**

Архитектурные решения

### **КНИГА 2**

**02-03-2016/ПИР/ФОК- АР**  
Архитектурные решения

2016 г.

# Общество с ограниченной ответственностью «БАЗЕЛЬ»

Адрес: 355003, Ставропольский край, г. Ставрополь, ул. Серова, д. 468/5, пом. 8.  
ИНН 2634802150, КПП 263401001, ОГРН 1112651006753, ОКПО 90927769

Заказчик: АО "Проектный институт №1"

**«Физкультурно-оздоровительный комплекс с крытым катком», расположенный по адресу: Российская Федерация, Ставропольский край, город Ставрополь, квартал 525, улица Тухачевского, 6/1.**

## РАБОЧАЯ ДОКУМЕНТАЦИЯ

Архитектурные решения

### КНИГА 2

**02-03-2016/ПИР/ФОК- АР**  
Архитектурные решения

Директор

Федяков Д.Н.

Главный инженер проекта

Гресь А.Н.



2016 г.

## Ведомость рабочих чертежей основного комплекта

| Лист | Наименование                                   | Примечание |
|------|--|------------|
| 1    | Общие данные                                   |            |
| 2    | Ведомость отделки помещений. Экспликация полов |            |
| 3    | План на отм. 0.000                             |            |
| 4    | План на отм. +3.900                            |            |
| 5    | План на отм -2.100                             |            |
| 6    | Фрагмент плана 1 на отм. 0.000                 |            |
| 7    | Фрагмент плана 2 на отм. 0.000                 |            |
| 8    | Фрагмент плана 1 на отм. +3.900                |            |
| 9    | План кровли                                    |            |
| 10   | Разрезы 1-1, 2-2                               |            |
| 11   | Фасады А-У, 17-1                               |            |
| 12   | Фасады У-А, 1-17                               |            |
| 13   | Заполнение дверных и оконных проёмов           |            |
| 14   | Главный вход                                   |            |
| 15   | Схема перегородок на отм. 0.000                |            |
| 16   | Схема перегородок на отм. 3.900                |            |
| 17   | Узлы   |            |

### Ведомость спецификаций

| Лист | Наименование   | Примечание |
|------|--|------------|
| 2    | Экспликация полов. Ведомость отделки стен и перегородок  |            |
| 13   | Спецификация элементов заполнения дверных проёмов. Спецификация элементов заполнения оконных проёмов |            |

### Технико-экономические показатели

| № | наименование            | ед. изм        | кол.    |
|---|-------------------------|----------------|---------|
| 1 | Площадь застройки       | м <sup>2</sup> | 5304,59 |
| 2 | Площадь общая с тех.эт. | м <sup>2</sup> | 7157,40 |
| 3 | Площадь полезная        | м <sup>2</sup> | 6947,0  |
| 4 | Площадь расчетная       | м <sup>2</sup> | 5422,47 |
| 5 | Строительный объем      | м <sup>3</sup> | 61260   |

### ОБЩИЕ ДАННЫЕ

#### 1. ОБЪЕМНО-ПЛАНИРОВОЧНЫЕ РЕШЕНИЯ

1.1. Объемно-планировочное решение здания продиктовано технологическими, климатическими, градостроительными условиями района строительства и заданием на проектирование. Здание ФОК – двухэтажное, с техническим этажом. Кровля плоская, мягкая по профлисту с вакуумной системой отвода ливневых стоков и наружный водосток в одноэтажной части здания. Конфигурация проектируемого здания неправильной формы, с выступающими участками. Здание разбито на четыре блока:  
 - крытый каток;  
 - универсальный зал;  
 - блок раздевалок и административных помещений (административное здание с техническим этажом);  
 - блок технических помещений по уходу за льдом.

1.2. Доступ маломобильных групп населения в здание осуществляется через главный вход. Проектом предусмотрены необходимые мероприятия для беспрепятственного доступа маломобильных групп населения (МГН).

1.3. Эвакуационные выходы из здания предусмотрены через наружные двери. Эвакуационные выходы расположены в соответствии с требованиями СП 1.13130.2009 "Своды правил по пожарной безопасности".

#### 2. ОТДЕЛОЧНЫЕ РАБОТЫ

2.1 Отделка фасадов выполняется согласно дизайн-проекту.  
 2.2. Цоколь снаружи окрашивается фасадной краской.  
 2.3. Наружные стены выполнены из стеновых панелей с негорючим утеплителем толщиной 120 мм. Поверхность с обеих сторон - типа «Гладкая». Цвет панелей с наружной стороны - RAL 5003 (Сапфирово-синий), RAL 9010 (белый), с внутренней - RAL 9010 (белый).  
 2.4. Заполнение проёмов:  
 - витражное остекление - стоечно-ригельная система из алюминиевых профилей.  
 - оконные проёмы в наружных стенах заполняются окнами поливинилхлоридных профилей.

2.5. Возможна замена отделочных материалов по желанию Заказчика.

#### 3. ПРОТИВОПОЖАРНЫЕ МЕРОПРИЯТИЯ:

3.1. Все помещения обеспечены эвакуационными выходами согласно СП 1.13130-2009 "Эвакуационные пути и выходы".  
 3.2. Предусмотрены вертикальные пожарные лестницы на кровлю, служащие так же для обслуживания кровли. Также предусмотрены вертикальные лестницы на перепаде высот кровель.  
 3.3. Огнезащиту металлических конструкций здания выполнить по проекту специализированной организации с обеспечением предела огнестойкости.

Проект выполнен в соответствии с действующими нормами, правилами и стандартами Российской Федерации.

02-03-2016/ПИР/ФОК - АР

«Физкультурно-оздоровительный комплекс с крытым катком», расположенный по адресу:  
 Российская Федерация, Ставропольский край, город Ставрополь, квартал 525, улица  
 Тухачевского, 6/1

| Изм.       | Кол.уч        | Лист | Недок. | Подпись | Дата    | Стадия       | Лист | Листов       |
|------------|---------------|------|--------|---------|---------|--------------|------|--------------|
| Разработал | Малюк         |      |        |         | 06.2016 | Р            | 1    |              |
| ГИП        | Гресь А.Н.    |      |        |         | 06.2016 |              |      |              |
| Н.контроль | Кузнецов В.М. |      |        |         | 06.2016 | Общие данные |      | 000 "Базель" |

Согласовано

Взам. инв. №

Подп. и дата

Инв. № подл.

Экспликация полов на отм. 0.000

| № пом.   | Тип пола | Схема пола или тип пола по серии | Данные элементов пола, мм   | Площадь, м² | Примечание |
|--|----------|----------------------------------|---|-------------|------------|
| 101...104, 110, 121, 129, 136, 140, 142, 143, 155, 159, 160, 166, 167, 169     | 1        |                                  | Керамическая плитка - 10 мм<br>Цементно-клеевой раствор - 5 мм<br>Стяжка из цементно-песчаного раствора - 85 мм<br>Основание (ж.б. плита) - 200 мм<br>Минераловатная плита ТехноНиколь - 100 мм   | 689,1 м²    |            |
| 105, 113, 115, 122, 127, 145   | 2        |                                  | Резиновое покрытие Regipol - 6 мм<br>Стяжка из цементно-песчаного раствора - 94 мм<br>Основание (ж.б. плита) - 200 мм<br>Минераловатная плита ТехноНиколь - 100 мм  | 186,2 м²    |            |
| 106, 109, 11, 114, 116, 117, 123, 125, 128, 130, 132, 137, 139, 146, 152...154 | 3        |                                  | Керамическая плитка (300x300) - 10 мм<br>Цементно-клеевой раствор - 5 мм<br>Стяжка цементно-песчаного раствора - 85 мм<br>Гидроизоляция 1 мм<br>Основание (ж.б. плита) - 200 мм<br>Минераловатная плита ТехноНиколь - 100 мм  | 69,8 м²     |            |
| 107, 108, 118, 120, 124, 126, 131, 133, 135, 141, 144, 150, 158                | 4        |                                  | Керамическая плитка (300x300) - 10 мм<br>Цементно-клеевой раствор - 5 мм<br>Стяжка из цементно-песчаного раствора по уклону к трапам (i=0.010) - 20...65 мм<br>Гидроизоляция 1 мм<br>Основание (ж.б. плита) - 200 мм<br>Минераловатная плита ТехноНиколь - 100 мм         | 79,0 м²     |            |
| 156, 168   | 5        |                                  | ПВХ антистатическая плитка (300x300) - 5 мм<br>Стяжка из цементно-песчаного раствора - 95 мм<br>Основание (ж.б. плита) - 200 мм<br>Минераловатная плита ТехноНиколь - 100 мм  | 22,7 м²     |            |
| Лестничные клетки  | 6        |                                  | Керамическая плитка - 10 мм<br>Цементно-клеевой раствор - 5 мм<br>Стяжка из цементно-песчаного раствора - 85 мм<br>Основание (ж.б. плита) - 200 мм  | 57,1 м²     |            |
| 147, 148, 149  | 7        |                                  | MasterTop<br>Плита пола В25, - 200 мм<br>Бетонная подготовка В7.5 - 100 мм<br>Утрамбованный щебень - 100 мм<br>Уплотнённый грунт  | 235,1 м²    |            |
| 164  | 8        |                                  | Паркетная доска 14 мм<br>Слой фанеры - 12 мм<br>Подложка эластичная - 15 мм<br>ПЭ пленка - 0,2 мм<br>Стяжка из цементно-песчаного раствора - 57 мм<br>Плита пола В25, - 200 мм<br>Бетонная подготовка В7.5 - 100 мм<br>Утрамбованный щебень - 100 мм<br>Уплотнённый грунт | 992,0 м²    |            |
| 165  | 9        |                                  | Резиновое покрытие Regipol - 8 мм<br>Цементно-песчаная стяжка - 42 мм<br>Керамзитобетон - 100 мм  | 366,08 м²   |            |

Экспликация полов на отм. +3.900

| № пом.                               | Тип пола | Схема пола или тип пола по серии | Данные элементов пола, мм  | Площадь, м² | Примечание |
|--------------------------------------|----------|----------------------------------|--|-------------|------------|
| 201...205, 211...215, 220...222, 235 | 1        |                                  | Керамическая плитка - 10 мм<br>Цементно-клеевой раствор - 5 мм<br>Стяжка из цементно-песчаного раствора - 85 мм<br>Основание (ж.б. плита) - 200 мм   | 596,0 м²    |            |
| 206, 209, 210, 223, 224, 229, 230    | 2        |                                  | Керамическая плитка (300x300) - 10 мм<br>Цементно-клеевой раствор - 5 мм<br>Стяжка из цементно-песчаного раствора по уклону к трапам (i=0.010) - 20...65 мм<br>Гидроизоляция - 1 мм<br>Основание (ж.б. плита) - 200 мм | 49,9 м²     |            |
| 207, 208, 216...219, 227, 231        | 3        |                                  | Керамическая плитка (300x300) - 10 мм<br>Цементно-клеевой раствор - 5 мм<br>Стяжка из цементно-песчаного раствора - 85 мм<br>Гидроизоляция - 1 мм<br>Основание (ж.б. плита) - 200 мм                                   | 31,8 м²     |            |
| Лестничные клетки                    | 4        |                                  | Керамическая плитка - 10 мм<br>Цементно-клеевой раствор - 5 мм<br>Стяжка из цементно-песчаного раствора - 85 мм<br>Основание (ж.б. плита) - 200 мм   | 57,3 м²     |            |
| 225, 226, 228, 232...234             | 5        |                                  | Паркетная доска 14 мм<br>Слой фанеры - 12 мм<br>Подложка эластичная - 15 мм<br>ПЭ пленка - 0,2 мм<br>Стяжка из цементно-песчаного раствора - 57 мм<br>Основание (ж.б. плита) - 200 мм                                  | 364,0 м²    |            |

Ведомость отделки помещений

| № пом.  | Вид отделки элементов интерьера  |   |   | Примечание |
|---|--|---|---|------------|
|   | Потолок  | Стены   | Низ стен  |            |
| 164, 165  |  | Шпатлёвка, грунтовка, покраска воднодисперсионной краской |   |            |
| 101...105, 110, 112, 115, 121, 122, 127, 129, 134, 136, 138, 140, 142, 143, 145, 147...149, 151, 155...157, 159, 160, 166...169 | Подвесной потолок типа "Армстронг" (минеральное волокно Newtone с видимыми шинами 60x60см) | Шпатлёвка, грунтовка, покраска воднодисперсионной краской |   |            |
| 161, 162, 163   | Шпатлёвка, грунтовка, покраска воднодисперсионной краской по грунтовке                     | Шпатлёвка, грунтовка, покраска воднодисперсионной краской |   |            |
| 106...109, 111, 114, 116...120, 123...126, 128, 130...133, 135, 137, 139, 141, 144, 146, 150, 152...154, 158                    | Подвесной потолок типа "Армстронг" (минеральное волокно Newtone с видимыми шинами 60x60см) | Шпатлёвка, грунтовка, покраска воднодисперсионной краской | Облицовка керамической плиткой (20x20 см) на высоту двери |            |

Ведомость отделки стен, перегородок и потолка

| Тип |  | Площадь м² | Примечание |
|-----|--|------------|------------|
| 1   | Облицовка керамической плиткой 20x20 см  | 864,8      |            |
| 2   | Шпатлёвка, грунтовка, покраска воднодисперсионной краской                                  | 9285,9     |            |
| 3   | Подвесной потолок типа "Армстронг" (минеральное волокно Newtone с видимыми шинами 60x60см) | 1984,3     |            |

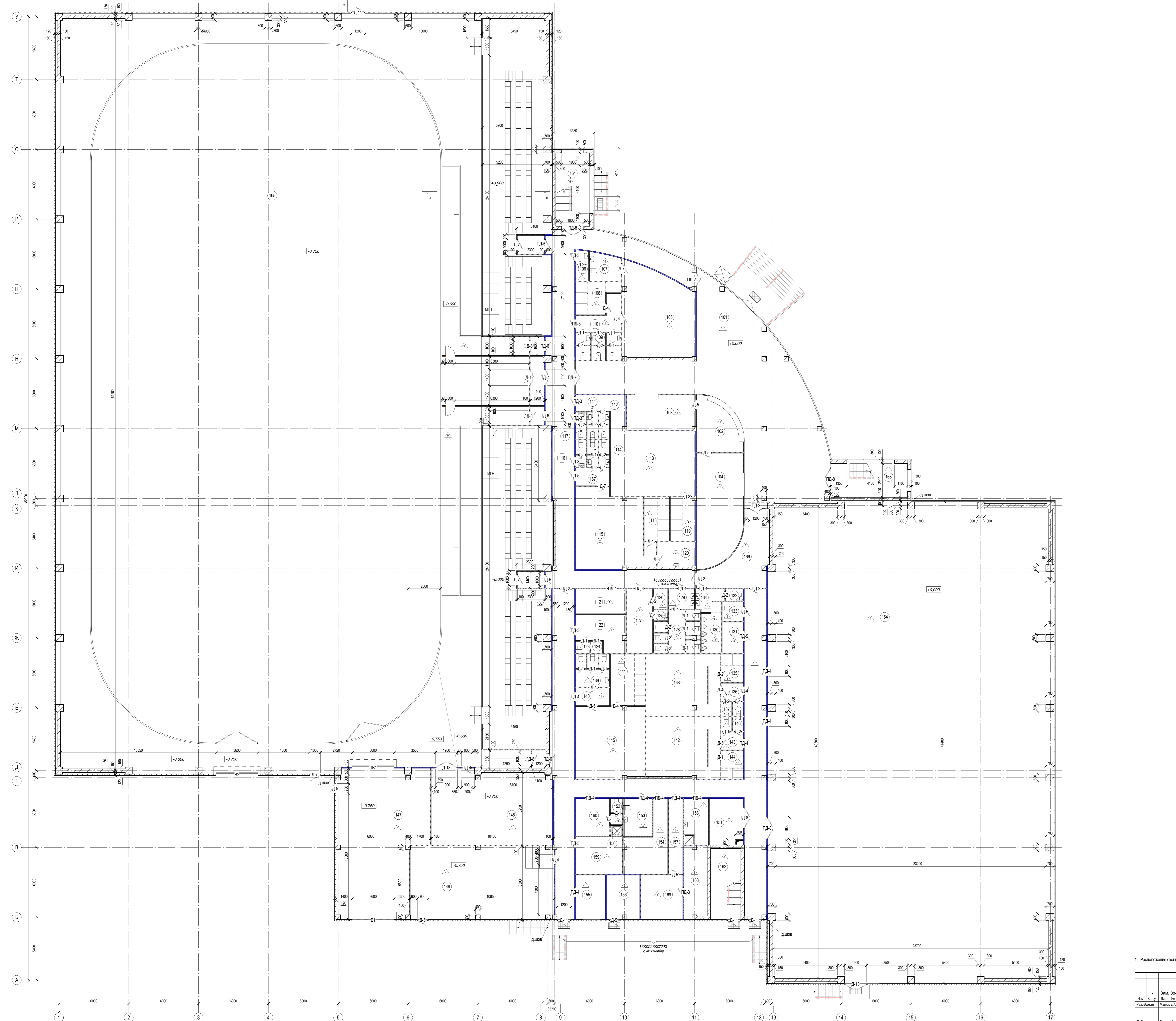
1. Данный лист смотреть совместно с листами 3,4.
2. Отделка помещений определяется дизайн-проектом. В данном проекте приведена базовая отделка.
3. Подготовку к отделке и отделку выполнять высококачественными материалами, в соответствии с требованиями СНиП 3.04.01-87 "Изоляционные и отделочные покрытия". Во всех помещениях предусмотреть высококачественную отделку, кроме помещений технического назначения.
4. Отделку поверхностей из ГКЛВ начинать после окончания строительно-монтажных работ, в том числе и отделочных, связанных с мокрыми процессами (штукатурные, устройство стяжек в полах), а также завершить прокладку электро- и сантехнических коммуникаций.
5. Для водоземлемой окраски применить водорастворимую, водостойчивую, устойчивую к многократной влажной уборке и обработке дезинфицирующими растворами краску на акриловой кополимерной основе.
6. Возможна замена отделочных материалов на аналогичные по желанию заказчика.
7. Конструкция полов в здании уточняется дизайн-проектом.
8. Устройство полов, подбор для них составов бетонов и растворов, соблюдение специальных условий, применение методов механизации устройства полов и проверка их качества должны производиться в соответствии со СП 29.13330.2011 "Полы", а также правил "Полы. Технические требования и правила проектирования, устройства, приёмки, эксплуатации и ремонта."
9. Для уменьшения пылевыведения цементных и бетонных полов произвести шлифовку покрытия - топпинг.
10. Крупность наполнителя для покрытия полов должна быть не больше 0,6 толщины покрытия. Для покрытия цементных полов применять песок средней крупности (до 2,5 мм).
11. В душевых помещениях и санузлах керамическая плитка должна иметь рифлёную поверхность.
12. Уклон полов к трапам на перекрытии (0,5% - 2%) создавать за счёт слоёв, подстилающих гидроизоляционный ковер. Минимальную толщину стяжки в местах примыкания к трапам принять 20 мм. При устройстве трапов в радиусе 1,0 м выполнить дополнительную гидроизоляцию из одного слоя гидроизола.

02-03-2016/ПИР/ФОК - АР

«Физкультурно-оздоровительный комплекс с крытым катком», расположенный по адресу: Российская Федерация, Ставропольский край, город Ставрополь, квартал 525, улица Тухачевского, 6/1

| Изм.       | Кол.уч | Лист          | Недок. | Подпись | Дата    | Стадия | Лист | Листов |
|------------|--------|---------------|--------|---------|---------|--------|------|--------|
| Разработал |        | Мапюк Е.А.    |        |         | 06.2016 | Р      | 2    |        |
| ГИП        |        | Гресь А.Н.    |        |         | 06.2016 |        |      |        |
| Н.контроль |        | Кузнецов В.М. |        |         | 06.2016 |        |      |        |

| № пом. | Наименование                          | Площадь, кв. м | Кат. пом. |
|--------|---------------------------------------|----------------|-----------|
| 101    | Вестибиль                             | 160,36         |           |
| 102    | Ресепшен с камерой хранения           | 16,60          |           |
| 103    | Гардероб                              | 17,81          |           |
| 104    | Гардероб, пом. для хранения коньков   | 36,67          |           |
| 105    | Раздевалка (женская)                  | 45,17          |           |
| 106    | Туалет                                | 2,85           |           |
| 107    | Санблок для МГН                       | 6,06           |           |
| 108    | Душ                                   | 8,25           |           |
| 109    | Туалет                                | 8,97           |           |
| 110    | Коридор                               | 7,84           |           |
| 111    | Туалет                                | 4,37           |           |
| 112    | Коридор                               | 8,11           |           |
| 113    | Раздевалка (мужская)                  | 40,88          |           |
| 114    | Туалет                                | 4,37           |           |
| 115    | Раздевалка (мужская)                  | 40,33          |           |
| 116    | Туалет                                | 2,07           |           |
| 117    | Туалет                                | 2,07           |           |
| 118    | Душ                                   | 7,91           |           |
| 119    | Душ                                   | 7,82           |           |
| 120    | Санблок для МГН                       | 7,04           |           |
| 121    | Мастерская для заточки коньков        | 9,03           |           |
| 122    | Тренировочная                         | 11,43          |           |
| 123    | Туалет                                | 1,20           |           |
| 124    | Душ                                   | 1,00           |           |
| 125    | Туалет                                | 1,08           |           |
| 126    | Душ                                   | 2,04           |           |
| 127    | Тренировочная                         | 12,10          |           |
| 128    | Женский су для посетителей            | 12,56          |           |
| 129    | Шлюз                                  | 3,74           |           |
| 130    | Мужской су для посетителей            | 5,86           |           |
| 131    | Помещение для уборочного инвентаря    | 4,77           |           |
| 132    | Мужской су для посетителей            | 1,50           |           |
| 133    | Туалет для МГН                        | 2,97           |           |
| 134    | Шлюз                                  | 4,49           |           |
| 135    | Душ                                   | 4,51           |           |
| 136    | Шлюз                                  | 2,85           |           |
| 137    | Туалет                                | 2,28           |           |
| 138    | Раздевалка (женская)                  | 33,17          |           |
| 139    | Туалет                                | 8,12           |           |
| 140    | Шлюз                                  | 4,35           |           |
| 141    | Душ                                   | 12,80          |           |
| 142    | Раздевалка (мужская)                  | 32,42          |           |
| 143    | Шлюз                                  | 2,85           |           |
| 144    | Душ                                   | 4,51           |           |
| 145    | Раздевалка (женская)                  | 36,34          |           |
| 146    | Туалет                                | 2,28           |           |
| 147    | Помещение для машин по уходу за льдом | 92,35          |           |
| 148    | Инвентарная ледовой арены             | 65,64          |           |
| 149    | Машинный зал                          | 77,14          |           |
| 150    | Душ                                   | 0,90           |           |
| 151    | Инвентарная                           | 11,25          |           |
| 152    | Туалет                                | 2,23           |           |
| 153    | Туалет                                | 8,00           |           |
| 154    | Медкабинет                            | 16,00          |           |
| 155    | Кабинет ИТР                           | 9,69           |           |
| 156    | Электрощитовая                        | 10,67          |           |
| 157    | Коридор                               | 7,80           |           |
| 158    | Помещение для уборочного инвентаря    | 8,40           |           |
| 159    | Кабинет ИТР                           | 12,68          |           |
| 160    | Гардеробная для рабочих муж.          | 9,37           |           |
| 161    | Лестница                              | 20,17          |           |
| 162    | Лестница                              | 15,86          |           |
| 163    | Лестница                              | 21,10          |           |
| 164    | Универсальный зал                     | 992,00         |           |
| 165    | Ледовая арена с трибунами             | 2999,81        |           |
| 166    | Коридор                               | 264,04         |           |
| 167    | Коридор                               | 4,35           |           |
| 168    | Серверная                             | 12,05          |           |
| 169    | Кабинет ИТР                           | 13,68          |           |
| Итого  |                                       | 5030,93        |           |



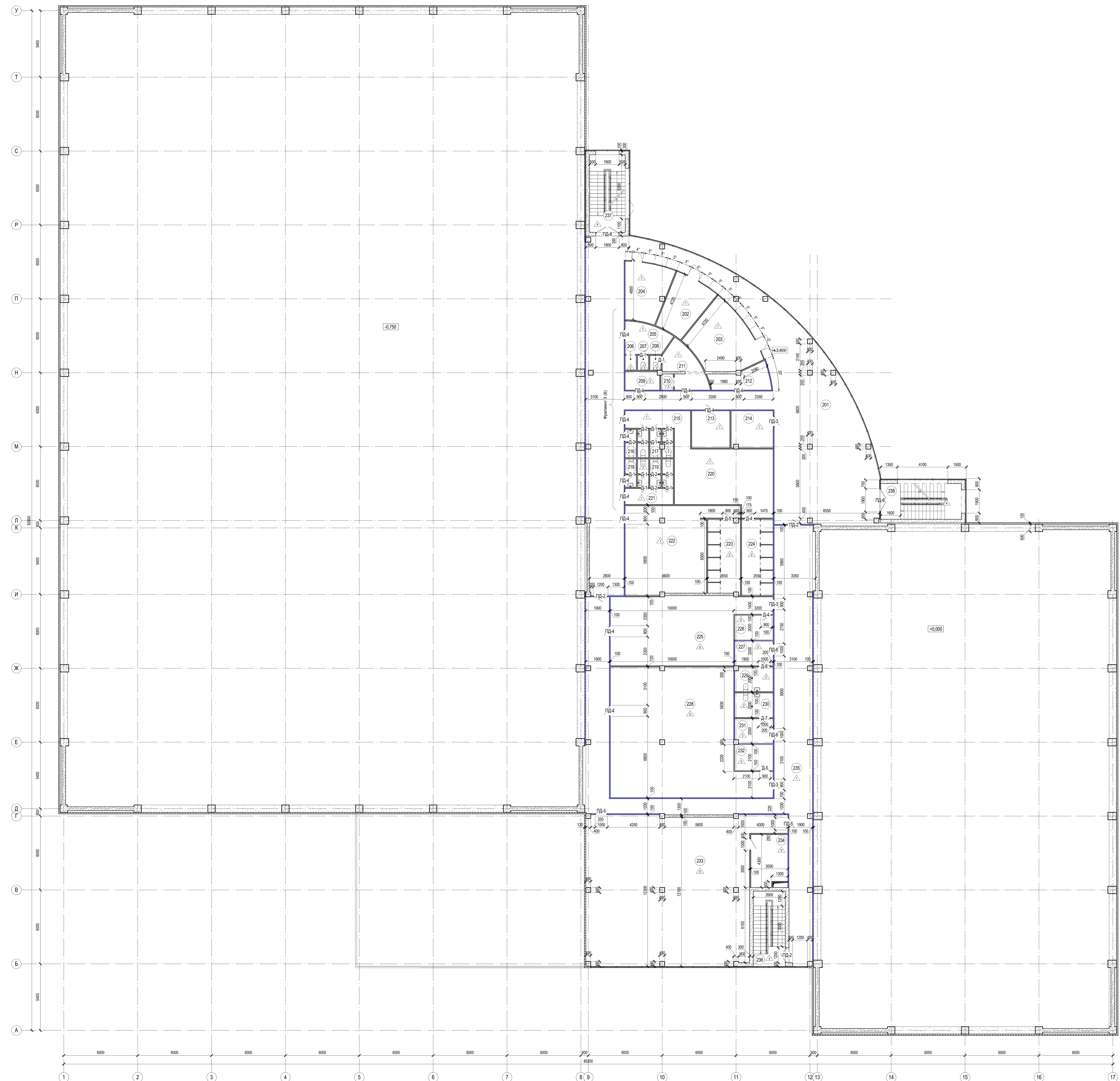
- перепрофилирование из литовалюминиевых листов на металлическом каркасе С111
- перепрофилирование из литовалюминиевых листов на металлическом каркасе REBO C262
- перепрофилирование из литовалюминиевых листов на металлическом каркасе EBO C261
- сэндвичпанель с утеплителем из минваты
- железобетон

1. Расположение оконных проемов см. лист 13

|   |                |         |               |
|---|----------------|---------|---------------|
| 02-03-2016/ПИР/ФОК - АР   |                |         |               |
| Федеральное государственное учреждение «Служба спасения и аварийно-восстановительные работы по тушению пожаров в особо опасных объектах и при ликвидации последствий чрезвычайных происшествий» |                |         |               |
| 1   | Зам. Об-16     | Об.16   |               |
| Изм.  | Кол.уч.        | Лист    | Дата          |
| Разработал  | Малков Е.А.    | 16.2016 |               |
| ГИП   | Григорьев А.Н. | 16.2016 |               |
| Н.Контроль  | Куркина В.М.   | 16.2016 |               |
| Стация  | Лист           | Листов  |               |
| Р   | 3              |         |               |
| План на отм. 0.000  |                |         | ООО "Базальт" |
| Формат: А3  |                |         |               |

Экспликация помещений на отм. +3.900

| № пом. | Наименование                       | Площадь, м <sup>2</sup> | Кат. пом. |
|--------|------------------------------------|-------------------------|-----------|
| 201    | Вестибиль                          | 141,33                  |           |
| 202    | Приемная                           | 14,69                   |           |
| 203    | Кабинет директора                  | 24,46                   |           |
| 204    | Кабинет зам директора              | 15,76                   |           |
| 205    | Тренинговая                        | 8,30                    |           |
| 206    | Душ                                | 1,08                    |           |
| 207    | Туалет                             | 1,08                    |           |
| 208    | Туалет                             | 1,08                    |           |
| 209    | Помещение для уборочного инвентаря | 4,14                    |           |
| 210    | Душ                                | 1,29                    |           |
| 211    | Гардеробная для уборщиков жен.     | 9,88                    |           |
| 212    | Подсобное помещение                | 7,82                    |           |
| 213    | Кабинет                            | 9,30                    |           |
| 214    | Бухгалтерия                        | 10,08                   |           |
| 215    | Коридор                            | 9,63                    |           |
| 216    | Туалет для сотрудников             | 2,07                    |           |
| 217    | Туалет                             | 6,50                    |           |
| 218    | Туалет для сотрудников             | 2,07                    |           |
| 219    | Туалет                             | 6,67                    |           |
| 220    | Раздевалка (мужская)               | 38,81                   |           |
| 221    | Коридор                            | 5,07                    |           |
| 222    | Раздевалка (женская)               | 49,92                   |           |
| 223    | Душ                                | 15,51                   |           |
| 224    | Душ                                | 15,55                   |           |
| 225    | Зал йоги                           | 61,04                   |           |
| 226    | Инвентарная                        | 6,20                    |           |
| 227    | Раздевалка для МГН                 | 6,20                    |           |
| 228    | Студийные танцы                    | 112,44                  |           |
| 229    | Саблок для МГН                     | 6,11                    |           |
| 230    | Саблок для МГН                     | 6,20                    |           |
| 231    | Раздевалка для МГН                 | 6,11                    |           |
| 232    | Инвентарная                        | 6,51                    |           |
| 233    | Студия функционального тренинга    | 165,53                  |           |
| 234    | Инвентарная                        | 12,25                   |           |
| 235    | Коридор                            | 250,94                  |           |
| 236    | Лестница                           | 15,86                   |           |
| 237    | Лестница                           | 20,37                   |           |
| 238    | Лестница                           | 21,10                   |           |
| Итого  |                                    | 1698,95                 |           |



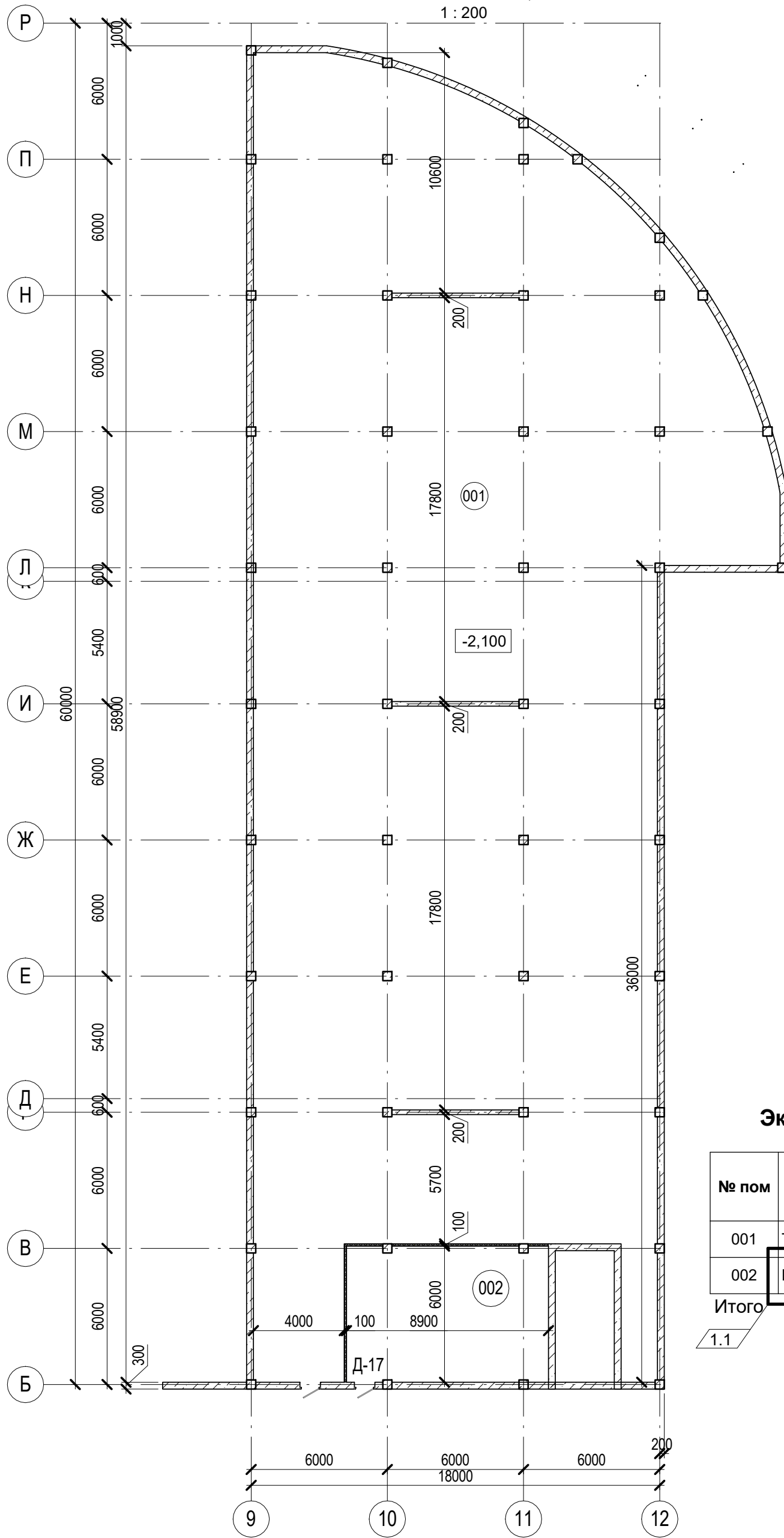
- перегородка из гипсоволокнистых листов на металлическом каркасе С111
- перегородка из гипсоволокнистых листов на металлическом каркасе REBO CS2
- перегородка из гипсоволокнистых листов на металлическом каркасе REBO CS81
- конструкция с утеплителем из минваты
- железобетон

|  |                |               |       |
|--|----------------|---------------|-------|
| 02-03-2016/ПИР/ФОК - АР  |                |               |       |
| *Результатно-сравнительный материал: с осями здания, расположенный по адресу: Российская Федерация, Ставропольский край, город Ставрополь, квартал 525, улица Тулаевского, 611 |                |               |       |
| Изм.   | Кол. у.        | Лист          | Дата  |
| Разработал   | Малков Е.А.    | 16.2016       | 08.16 |
| ГИП  | Григорьев А.Н. | 16.2016       |       |
| Инженер  | Курдюков В.М.  | 16.2016       |       |
| План на отм. +3.900  |                | ООО "Базальт" |       |
| Страница   |                | Лист          |       |
| Р  |                | 4             |       |
| Формат: А3   |                |               |       |



План на отм. -2,100

1 : 200



Экспликация помещений на отм. -2.100

| № пом | Наименование | Площадь, м² | Кат. пом. |
|-------|--------------|-------------|-----------|
| 001   | Тех.этаж     | 973,94      |           |
| 002   | ИТП, ВНС     | 53,08       |           |
| Итого |              | 1027,02     |           |

1.1

Согласовано

Взам. инв. №

Подп. и дата

Инв. № подл.

02-03-2016/ПИР/ФОК - АР

«Физкультурно-оздоровительный комплекс с крытым катком», расположенный по адресу:  
Российская Федерация, Ставропольский край, город Ставрополь, квартал 525, улица  
Тухачевского, 6/1

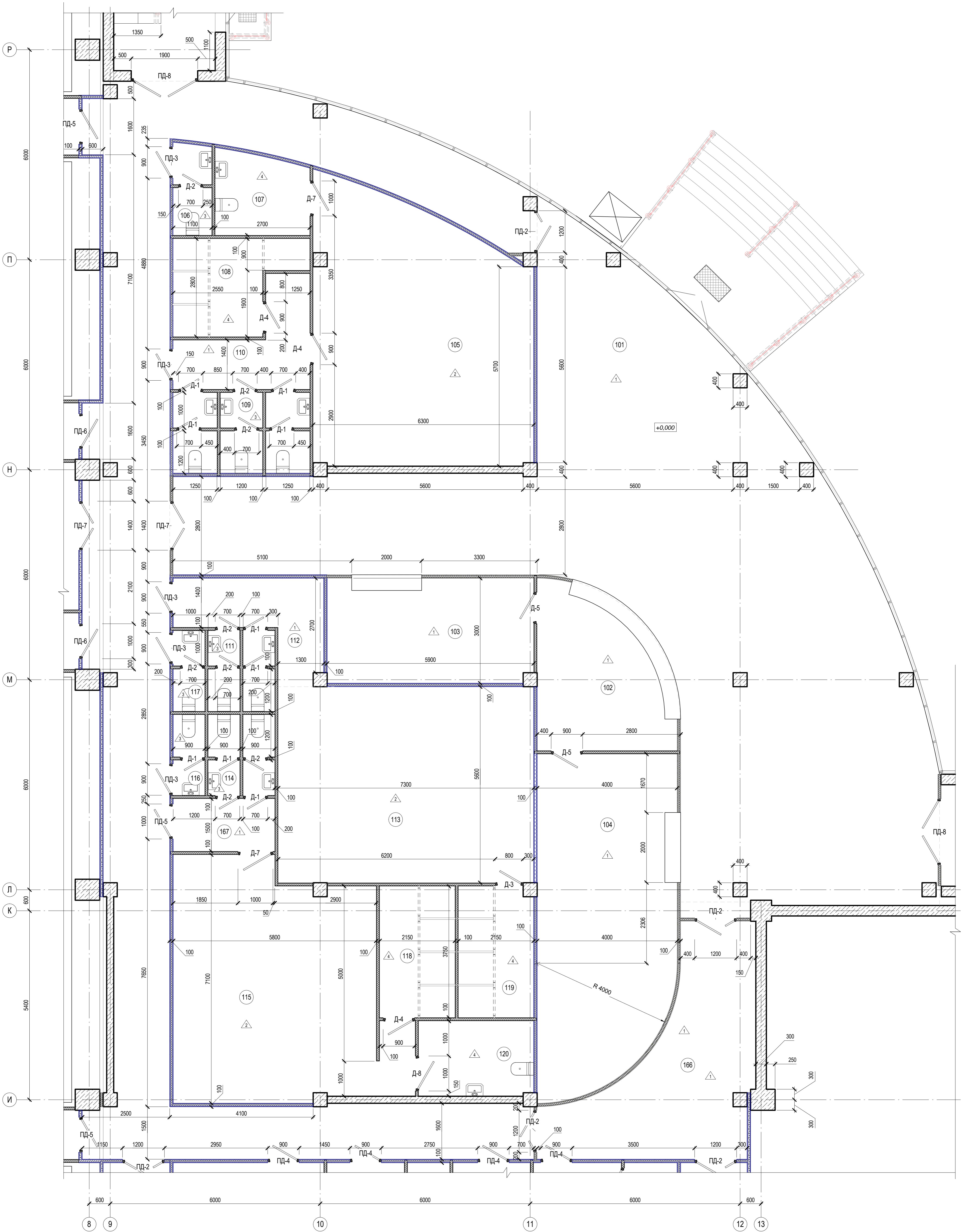
| Изм.       | Кол.уч | Лист          | №док. | Подпись            | Дата    |
|------------|--------|---------------|-------|--------------------|---------|
| 1          | 1      | -             | 08-16 |                    | 08.16   |
| Разработал |        | Малюк Е.А.    |       | <i>[Signature]</i> | 06.2016 |
| ГИП        |        | Гресь А.Н.    |       | <i>[Signature]</i> | 06.2016 |
| Н.контроль |        | Кузнецов В.М. |       | <i>[Signature]</i> | 06.2016 |

| Стадия | Лист | Листов |
|--------|------|--------|
| Р      | 5    |        |

План на отм -2.100

ООО "Базель"

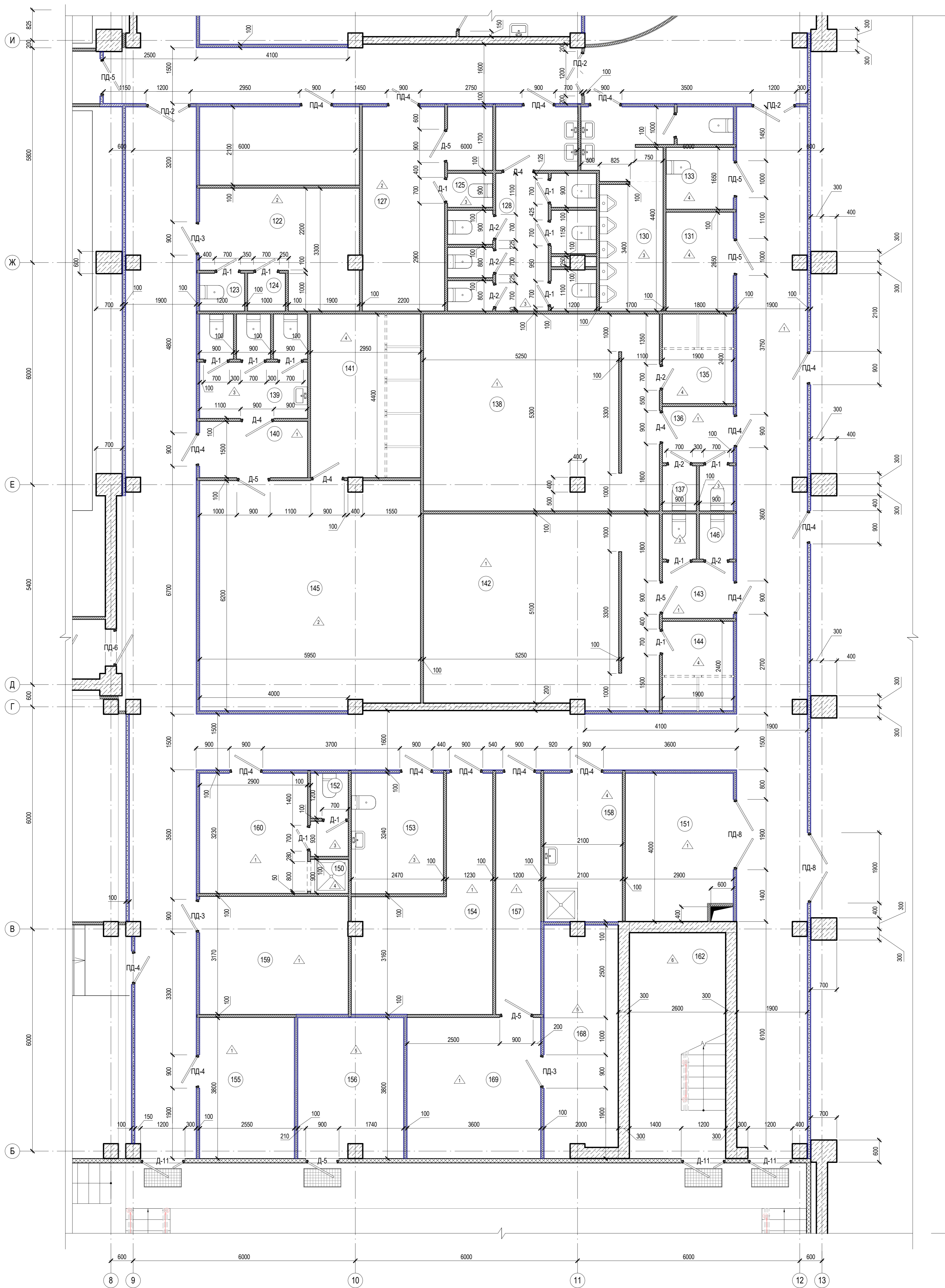
Фрагмент плана 1 на отм. 0.000  
1:50



|              |  |
|--------------|--|
| Согласовано  |  |
| Имя, № подл. |  |
| Подп. и дата |  |
| Взам. инв. № |  |

|   |         |               |            |         |              |
|---|---------|---------------|------------|---------|--------------|
| 02-03-2016/ПИР/ФОК - АР   |         |               |            |         |              |
| «Физкультурно-оздоровительный комплекс с крытым катком», расположенный по адресу: Российская Федерация, Ставропольский край, город Ставрополь, квартал 525, улица Тухачевского, 6/1 |         |               |            |         |              |
| Изм.  | Коп.уч. | Лист          | № док.     | Подпись | Дата         |
|   |         |               | Малюк Е.А. |         | 06.2016      |
| ГИП   |         | Гресь А.Н.    |            |         | 06.2016      |
| Н.контроль  |         | Кузнецов В.М. |            |         | 06.2016      |
| Фрагмент плана 1 на отм. 0.000  |         |               |            |         | Страница     |
|   |         |               |            |         | Лист         |
|   |         |               |            |         | Листов       |
|   |         |               |            |         | Р            |
|   |         |               |            |         | 6            |
|   |         |               |            |         | ООО "Базель" |
| Формат: А1К   |         |               |            |         |              |

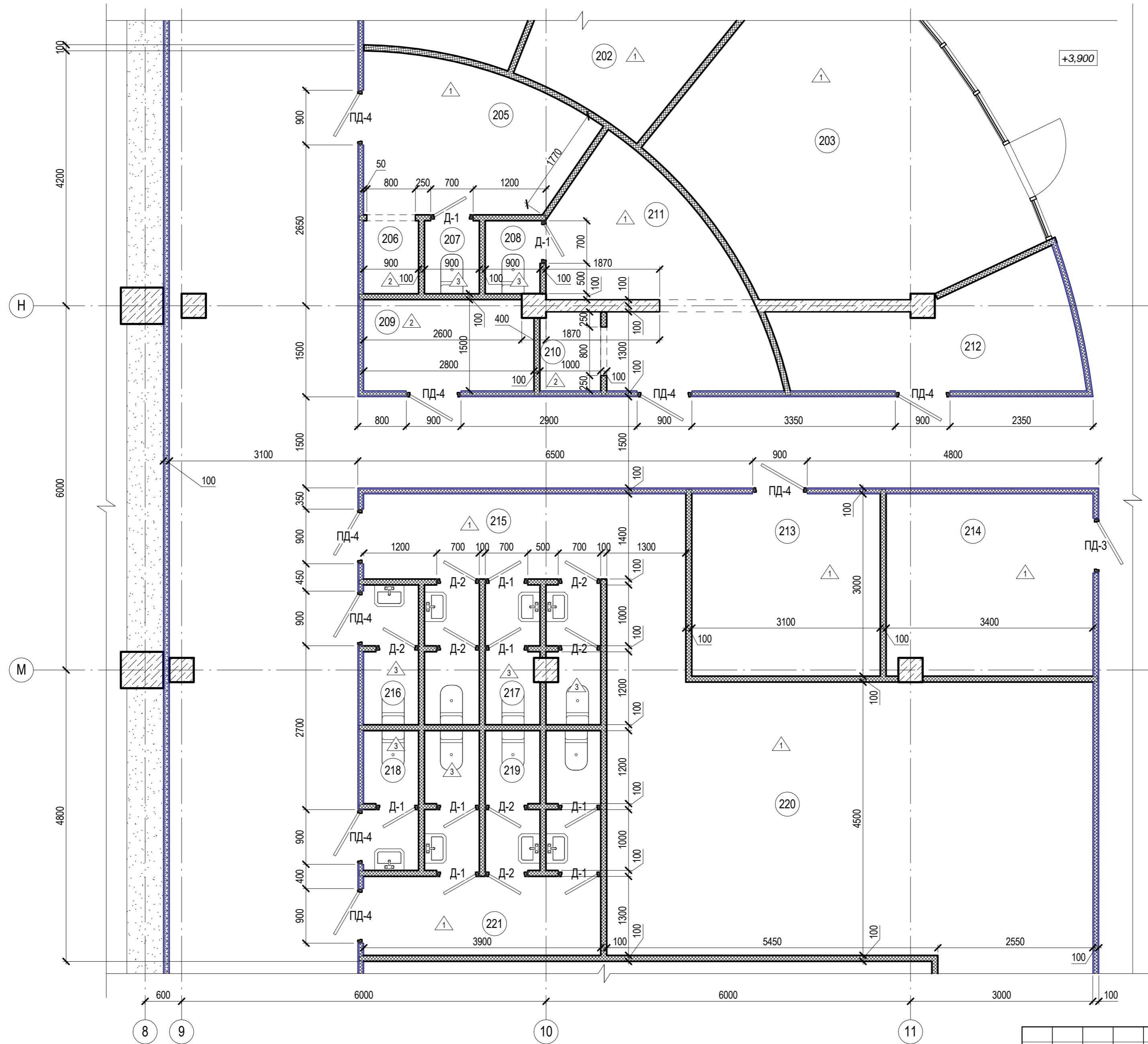
Фрагмент плана 2 на отм. 0.000  
1:50



|              |  |
|--------------|--|
| Согласовано  |  |
| Имя, № подл. |  |
| Подп. и дата |  |
| Взам. инв. № |  |

|   |        |               |            |         |         |
|---|--------|---------------|------------|---------|---------|
| 02-03-2016/ПИР/ФОК - АР   |        |               |            |         |         |
| «Физкультурно-оздоровительный комплекс с крытым катком», расположенный по адресу: Российская Федерация, Ставропольский край, город Ставрополь, квартал 525, улица Тухачевского, 6/1 |        |               |            |         |         |
| Изм.  | Коп.уч | Лист          | Издок.     | Подпись | Дата    |
|   |        |               | Малюк Е.А. |         | 06.2016 |
| ГИП   |        | Гресь А.Н.    |            |         | 06.2016 |
| Н.контроль  |        | Кузнецов В.М. |            |         | 06.2016 |
| Фрагмент плана 2 на отм. 0.000  |        |               |            |         |         |
| Стдия   | Лист   | Листов        |            |         |         |
| Р   | 7      |               |            |         |         |
| ООО "Базель"  |        |               |            |         |         |
| Формат: А1К   |        |               |            |         |         |

Фрагмент плана 1(3) на отм. +3.900  
1 : 50



|              |  |
|--------------|--|
| Согласовано  |  |
| Изм. № подл. |  |
| Подп. и дата |  |
| Взам. инв. № |  |

|   |        |               |        |              |         |
|---|--------|---------------|--------|--------------|---------|
| 02-03-2016/ПИР/ФОК - АР   |        |               |        |              |         |
| «Физкультурно-оздоровительный комплекс с крытым катком», расположенный по адресу:<br>Российская Федерация, Ставропольский край, город Ставрополь, квартал 525, улица<br>Тухачевского, 6/1 |        |               |        |              |         |
| Изм.  | Кол.уч | Лист          | № док. | Подпись      | Дата    |
| Разработал  |        | Мапюк Е.А.    |        |              | 06.2016 |
| ГИП   |        | Гресь А.Н.    |        |              | 06.2016 |
| Н.контроль  |        | Кузнецов В.М. |        |              | 06.2016 |
| Фрагмент плана 1 на отм. +3.900   |        |               |        | Стадия       | Лист    |
|   |        |               |        | Р            | 8       |
|   |        |               |        | Листов       |         |
|   |        |               |        | ООО "Базель" |         |

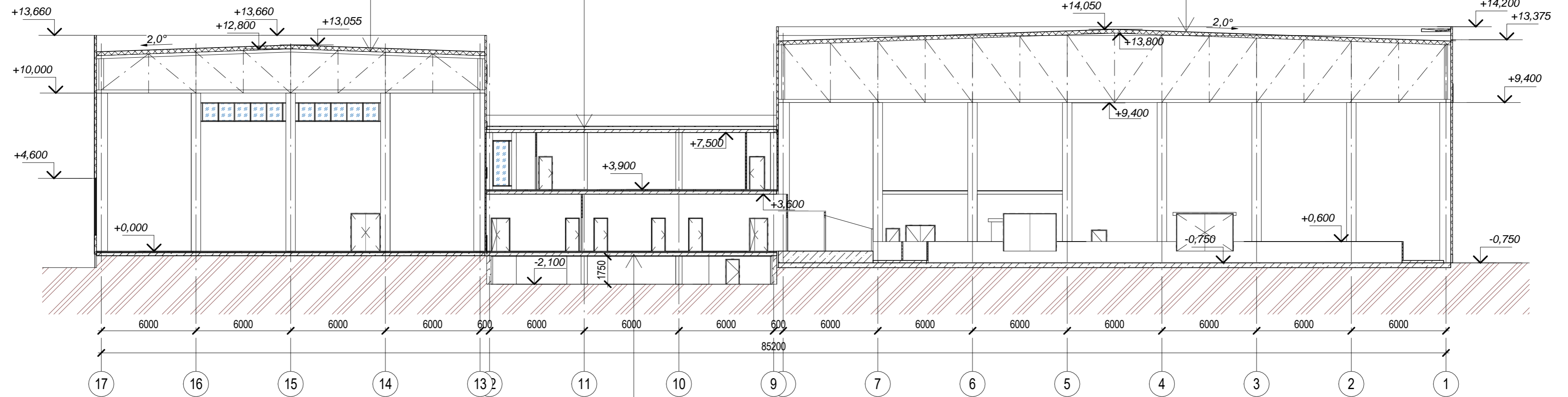


### Разрез 1-1 1 : 200

|   |          |
|---|----------|
| Техноэласт Пламя Стоп ЭКП (ТУ 5774-001-72746455-2006)             | - 4,2 мм |
| Унифлекс ВЕНТ ЭПВ (ТУ 5774-001-17925162-99)                       | - 3,5 мм |
| Сборная стяжка - 2 листа АЦЛ (праймированный с обеих сторон)      | - 20 мм  |
| Праймер Технониколь №01 (ТУ 5775-011-17925162-2003)               |          |
| Минераловатный утеплитель Технориф 45 (ТУ 5762-010-74182181-2012) | - 100 мм |
| Самклеющуюся битумная армированная пароизоляция Технониколь       | - 2 мм   |
| Профилированный настил Н75-750-0,7                                |          |

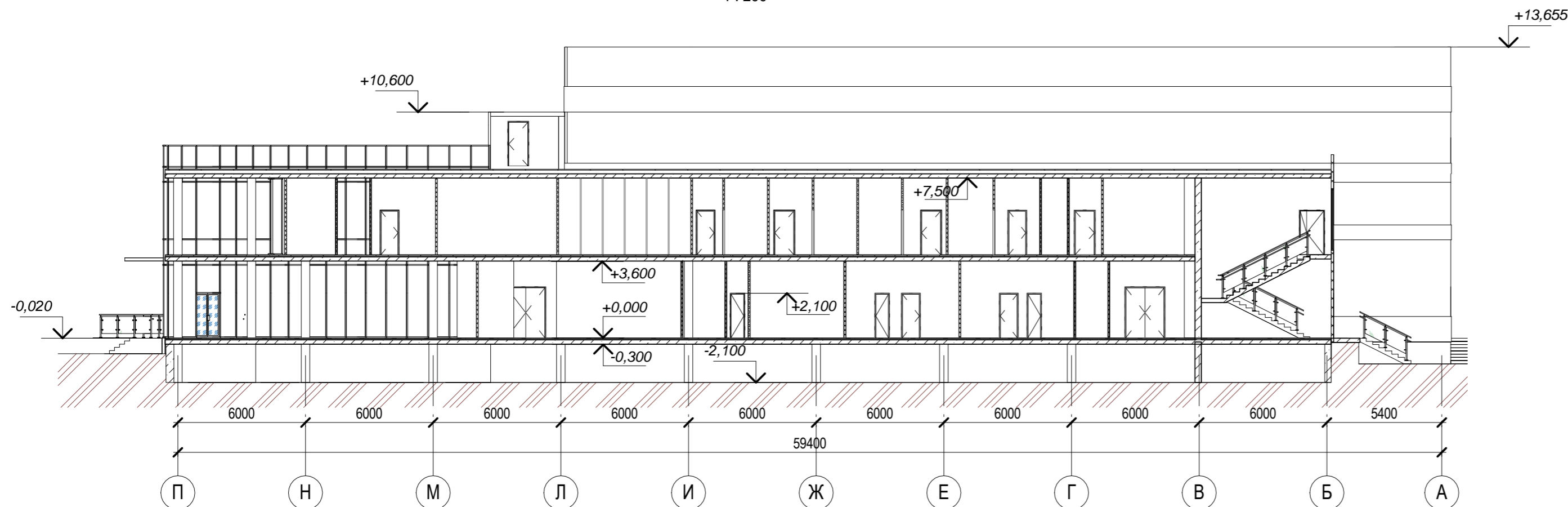
|  |             |
|--|-------------|
| Техноэласт Пламя Стоп ЭКП (ТУ 5774-001-72746455-2006)                        | - 4,2 мм    |
| Унифлекс ВЕНТ ЭПВ (ТУ 5774-001-17925162-99)                                  | - 3,5 мм    |
| Праймер битумный ТЕХНОНИКОЛЬ №01 (ТУ 5775-011-17925162-2003)                 |             |
| Цементно-песчаная стяжка М150, армированная сеткой 4Вр1 с ячейкой 150x150 мм | - 40 мм     |
| Керамзитовый гравий по уклону  | - 30-180 мм |
| Минераловатный утеплитель  | - 50 мм     |
| Бикроэласт ТПП (ТУ 5774-019-17925162-2003)                                   |             |
| Ж/б плита  | - 200 мм    |

|   |          |
|---|----------|
| Техноэласт Пламя Стоп ЭКП (ТУ 5774-001-72746455-2006)             | - 4,2 мм |
| Унифлекс ВЕНТ ЭПВ (ТУ 5774-001-17925162-99)                       | - 3,5 мм |
| Сборная стяжка - 2 листа АЦЛ (праймированный с обеих сторон)      | - 20 мм  |
| Праймер Технониколь №01 (ТУ 5775-011-17925162-2003)               |          |
| Минераловатный утеплитель Технориф 45 (ТУ 5762-010-74182181-2012) | - 100 мм |
| Самклеющуюся битумная армированная пароизоляция Технониколь       | - 2 мм   |
| Профилированный настил Н75-750-0,7                                |          |



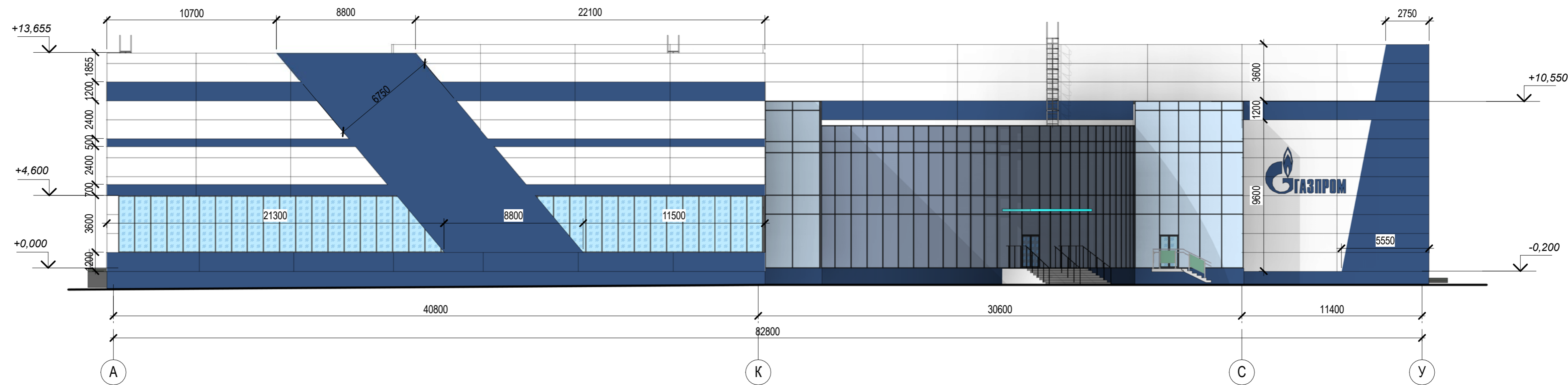
|  |          |
|--|----------|
| Керамическая плитка ГОСТ 6787-2001         | - 10 мм  |
| Цементно-клеевой раствор                   | - 5 мм   |
| Стяжка из цементно-песчаного раствора М100 | - 85 мм  |
| Ж/б плита                                  | - 200 мм |
| Минераловатная плита ТехноНиколь           | - 100 мм |

### Разрез 2-2 1 : 200

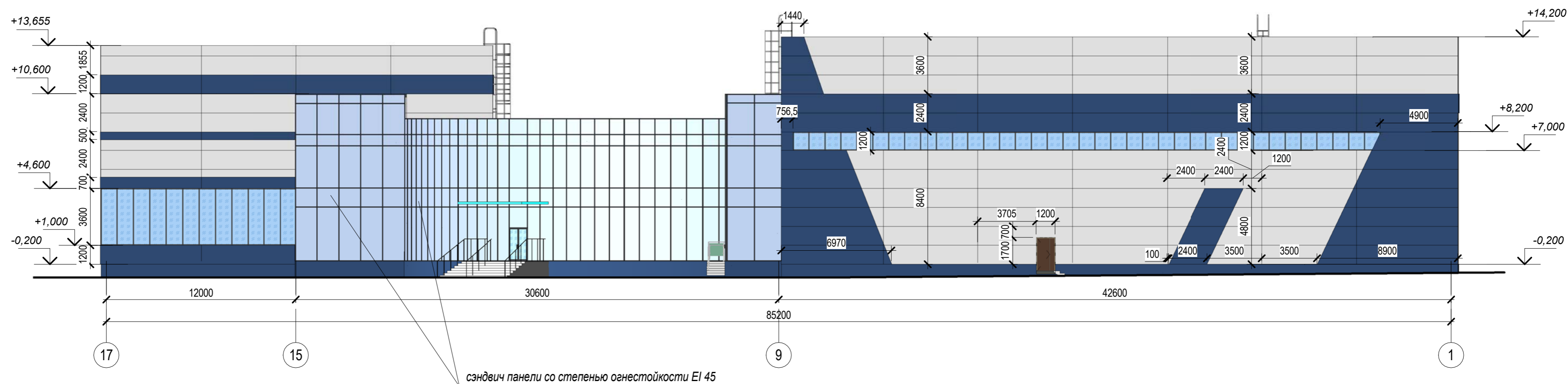


|   |               |      |        |              |         |
|---|---------------|------|--------|--------------|---------|
| <b>02-03-2016/ПИР/ФОК - АР</b>  |               |      |        |              |         |
| «Физкультурно-оздоровительный комплекс с крытым катком», расположенный по адресу:<br>Российская Федерация, Ставропольский край, город Ставрополь, квартал 525, улица<br>Тухачевского, 6/1 |               |      |        |              |         |
| Изм.  | Кол.уч        | Лист | Недок. | Подпись      | Дата    |
| Разработал  | Мапюк Е.А.    |      |        |              | 06.2016 |
| ГИП   | Гресь А.Н.    |      |        |              | 06.2016 |
| Н.контроль  | Кузнецов В.М. |      |        |              | 06.2016 |
| Разрезы 1-1, 2-2  |               |      |        | Стадия       | Лист    |
|   |               |      |        | Р            | 10      |
|   |               |      |        | Листов       |         |
|   |               |      |        | 000 "Базель" |         |

Фасад А-У  
1:200



Фасад 17-1  
1:200

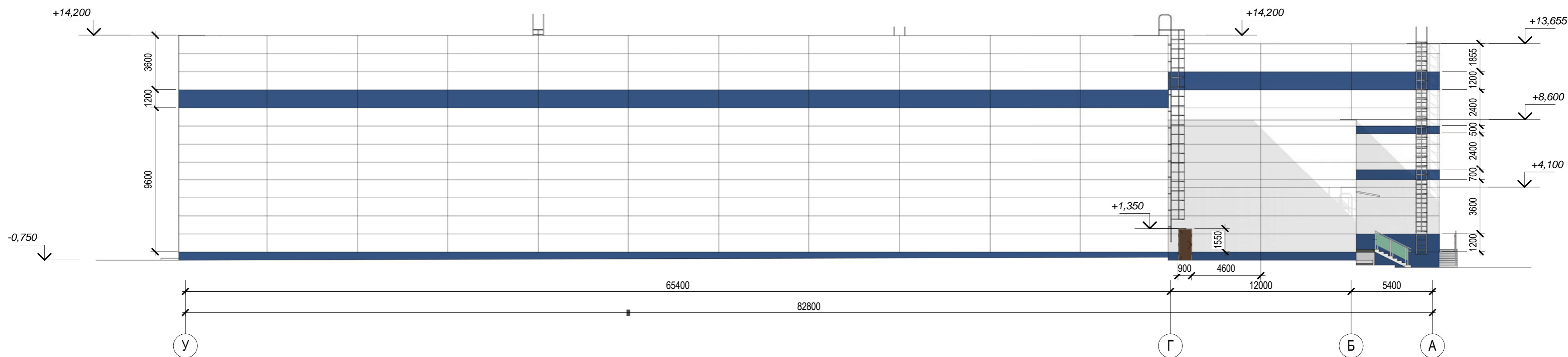


сэндвич панели со степенью огнестойкости EI 45

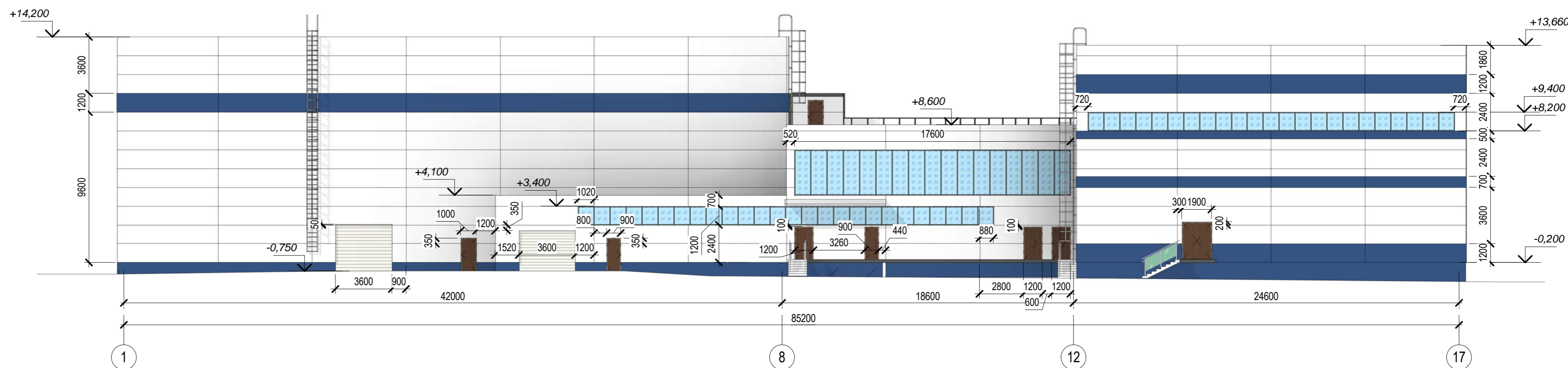
|              |  |
|--------------|--|
| Согласовано  |  |
| Изм. № подл. |  |
| Подп. и дата |  |
| Взам. инв. № |  |

|   |               |      |        |                    |         |
|---|---------------|------|--------|--------------------|---------|
| 02-03-2016/ПИР/ФОК - AP   |               |      |        |                    |         |
| «Физкультурно-оздоровительный комплекс с крытым катком», расположенный по адресу:<br>Российская Федерация, Ставропольский край, город Ставрополь, квартал 525, улица<br>Тухачевского, 6/1 |               |      |        |                    |         |
| Изм.  | Кол.уч        | Лист | № док. | Подпись            | Дата    |
| Разработал  | Малюк Е.А.    |      |        | <i>[Signature]</i> | 06.2016 |
| ГИП   | Гресь А.Н.    |      |        | <i>[Signature]</i> | 06.2016 |
| Н.контроль  | Кузнецов В.М. |      |        | <i>[Signature]</i> | 06.2016 |
| Фасады А-У, 17-1  |               |      |        | Стация             | Лист    |
|   |               |      |        | P                  | 11      |
|   |               |      |        | Листов             |         |
|   |               |      |        | ООО "Базель"       |         |

Фасад У-А  
1 : 200



Фасад 1-17  
1 : 200

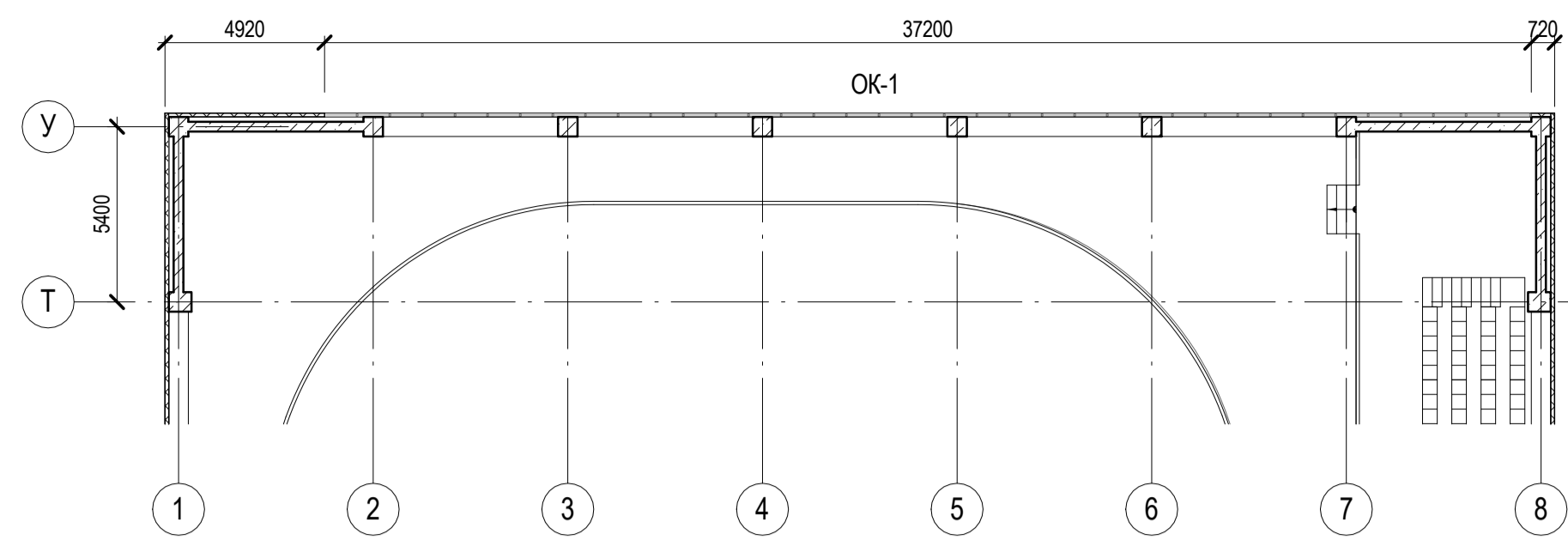


|              |  |
|--------------|--|
| Согласовано  |  |
| Изм. № подл. |  |
| Подп. и дата |  |
| Взам. инв. № |  |

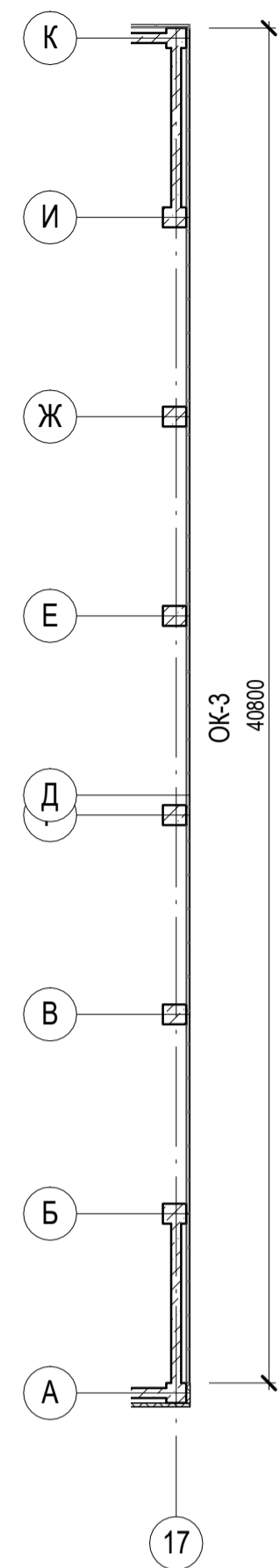
|   |               |      |        |                 |         |
|---|---------------|------|--------|-----------------|---------|
| <b>02-03-2016/ПИР/ФОК - АР</b>  |               |      |        |                 |         |
| «Физкультурно-оздоровительный комплекс с крытым катком», расположенный по адресу:<br>Российская Федерация, Ставропольский край, город Ставрополь, квартал 525, улица<br>Тухачевского, 6/1 |               |      |        |                 |         |
| Изм.  | Кол.уч        | Лист | Недок. | Подпись         | Дата    |
| Разработал  | Малюк Е.А.    |      |        | <i>Малюк</i>    | 06.2016 |
| ГИП   | Гресь А.Н.    |      |        | <i>Гресь</i>    | 06.2016 |
| Н.контроль  | Кузнецов В.М. |      |        | <i>Кузнецов</i> | 06.2016 |
| Фасады У-А, 1-17  |               |      |        | Стадия          | Лист    |
|   |               |      |        | Р               | 12      |
|   |               |      |        | Листов          |         |
|   |               |      |        | 000 "Базель"    |         |



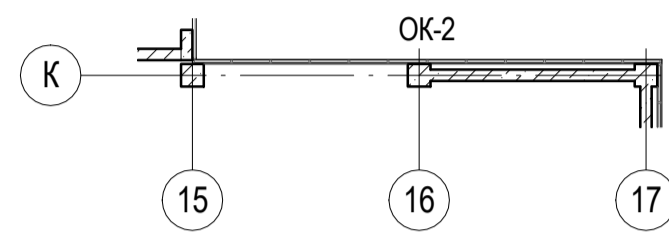
Фрагмент плана в осях 1- 8 по оси У



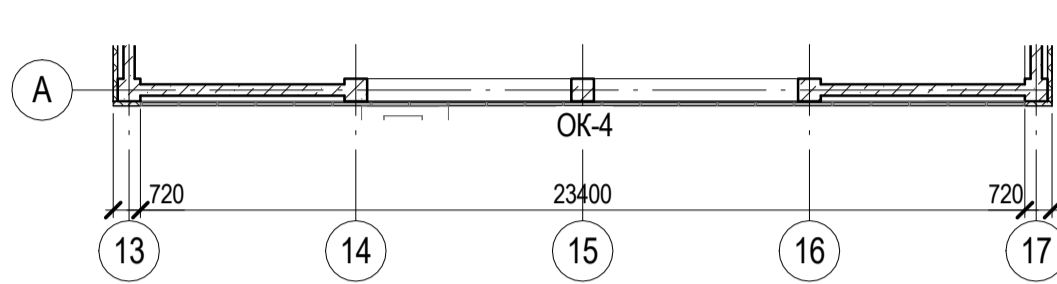
Фрагмент плана в осях А - К по оси 17



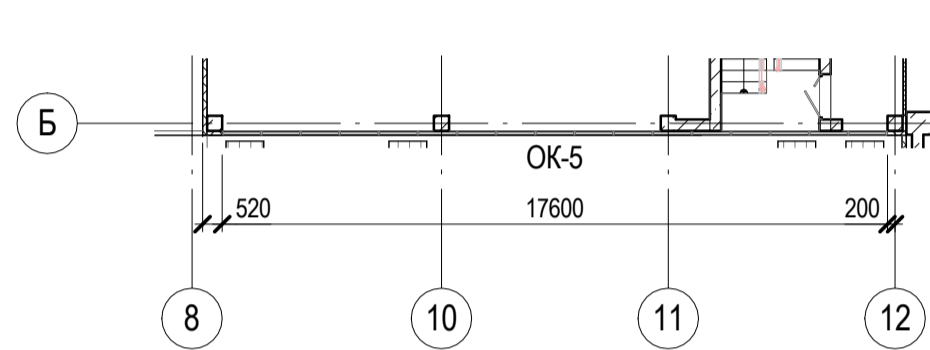
Фрагмент плана в осях 15- 17 по оси К



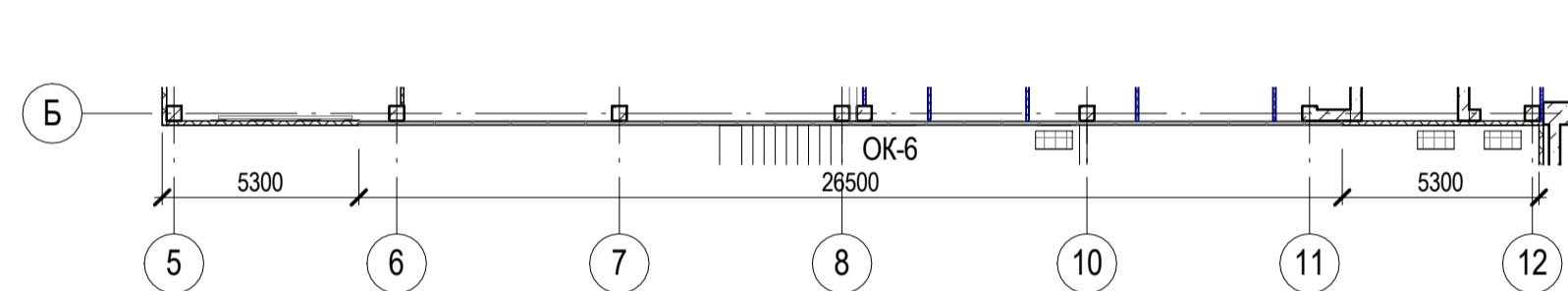
Фрагмент плана в осях 13 - 17 по оси А



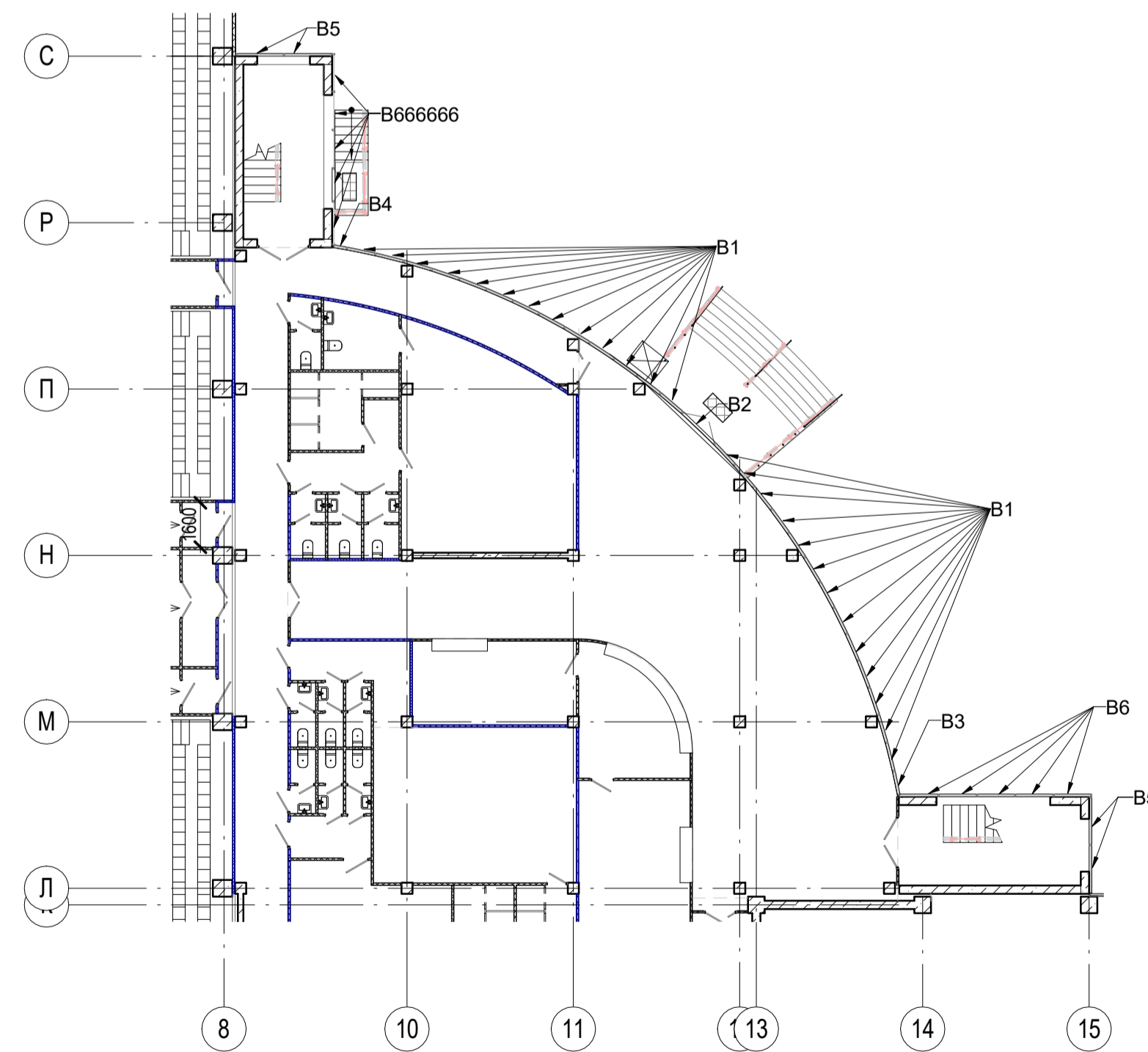
Фрагмент плана в осях 8 - 12 по оси Б



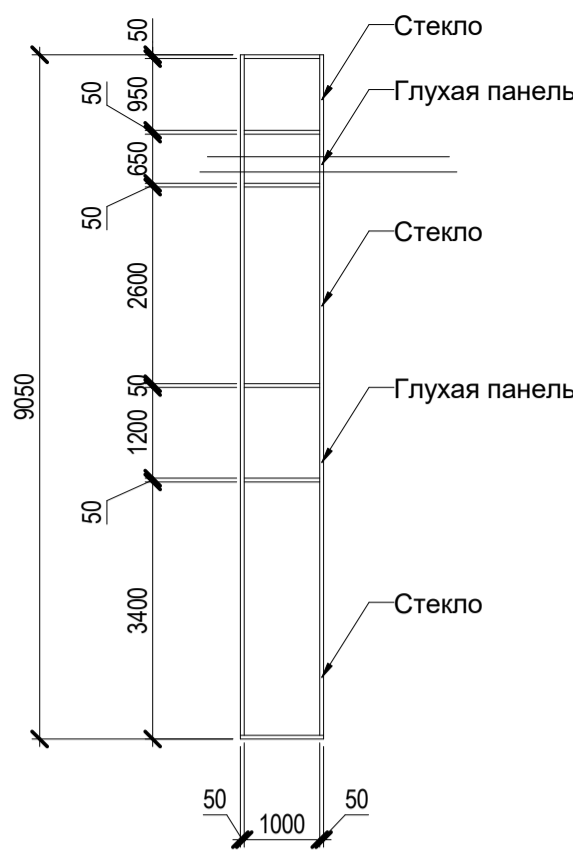
Фрагмент плана в осях 5 - 12 по оси Б



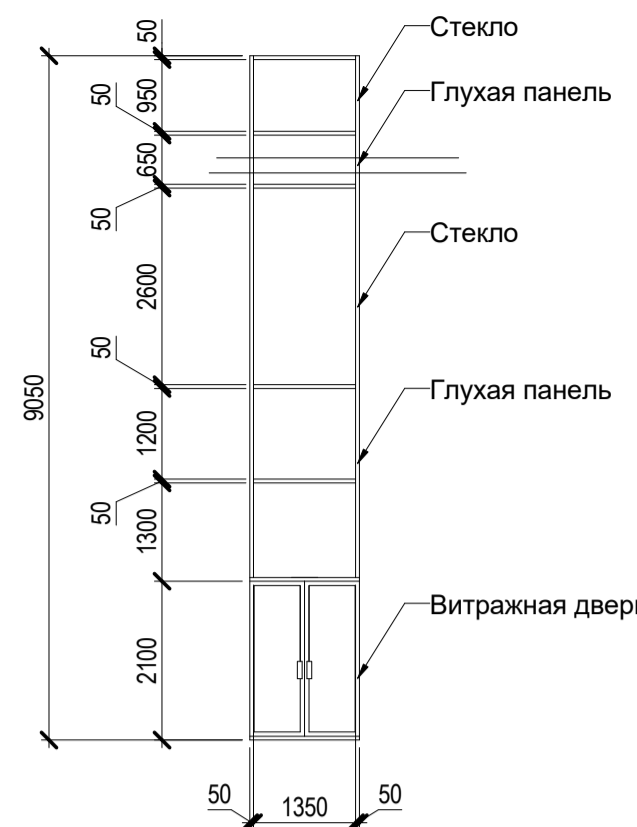
Маркировочная схема витражей



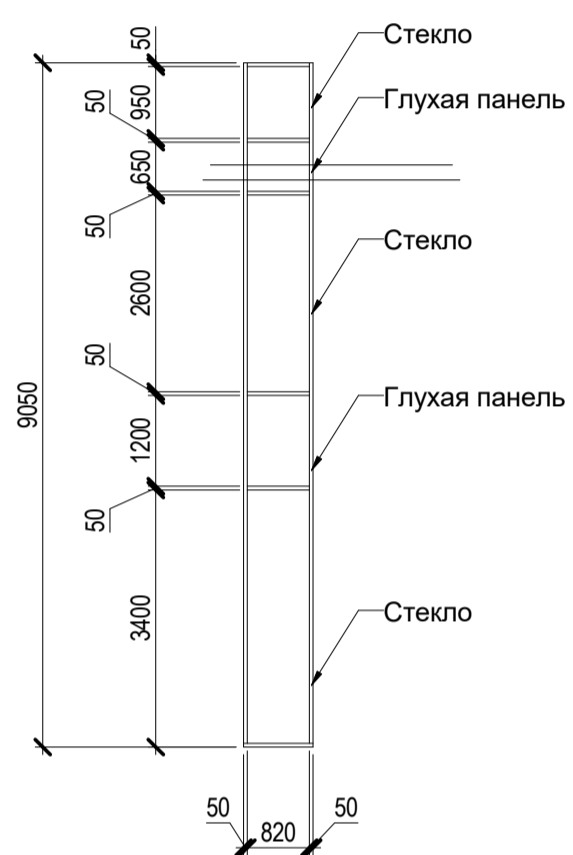
В1 1:100



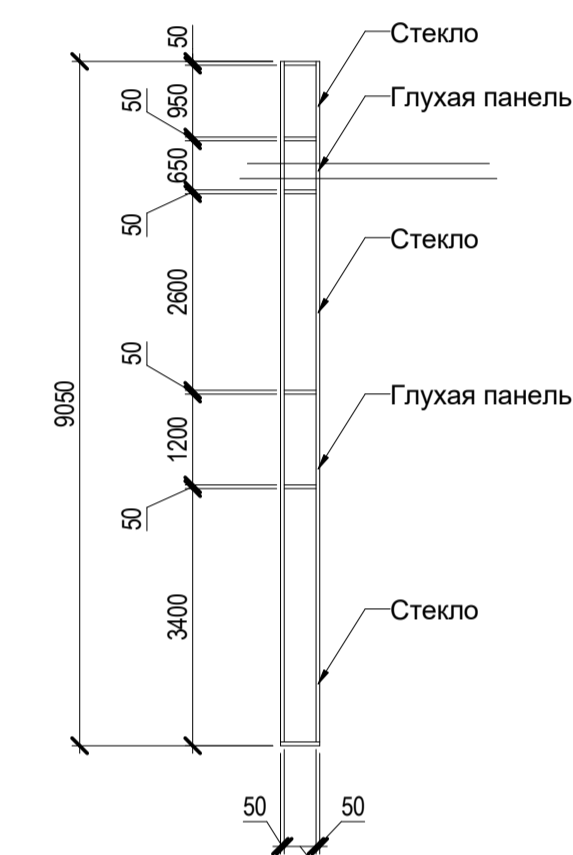
В2 1:100



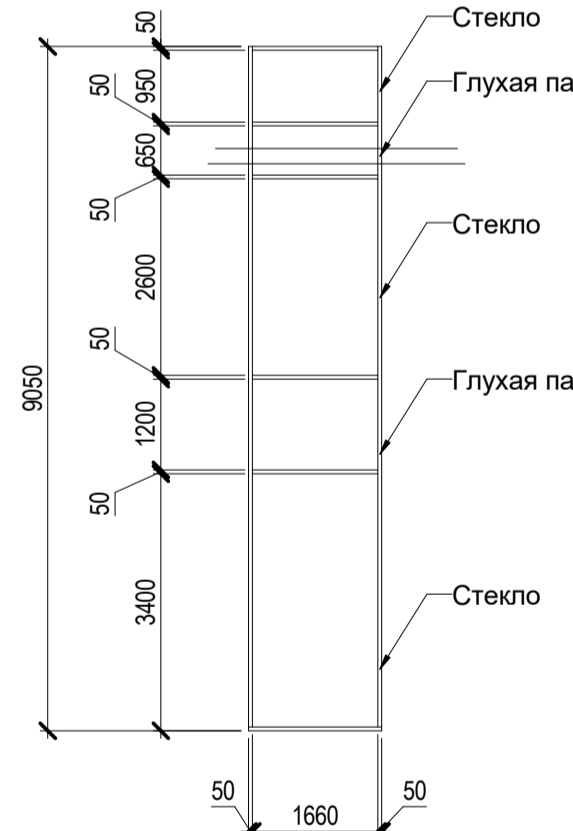
В3 1:100



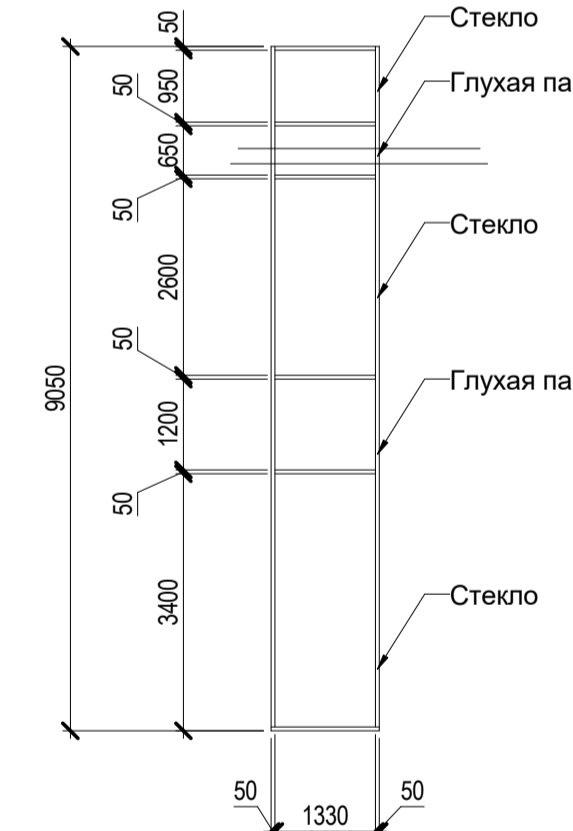
В4 1:100



В5 1:100



В6 1:100



Спецификация элементов заполнения дверных проёмов

| Поз. | Обозначение               | Наименование         | Кол-во | Прим. |
|------|---------------------------|----------------------|--------|-------|
| B1   | DoorHan                   | 3600x2600(h)         | 1      |       |
| B2   | DoorHan                   | 3600x3000(h)         | 1      |       |
| Д-1  | ГОСТ 6629-88              | ДГ 21-7              | 32     |       |
| Д-2  | ГОСТ 6629-88              | ДГ 21-7 Л            | 22     |       |
| Д-3  | ГОСТ 6629-88              | ДГ 21-8 Л            | 1      |       |
| Д-4  | ГОСТ 6629-88              | ДГ 21-9              | 9      |       |
| Д-5  | ГОСТ 6629-88              | ДГ 21-9 Л            | 11     |       |
| Д-7  | ГОСТ 6629-88              | ДГ 21-10             | 9      |       |
| Д-8  | ГОСТ 6629-88              | ДГ 21-10 Л           | 5      |       |
| Д-11 | ГОСТ 6629-88              | ДГ 21-12             | 4      |       |
| Д-12 | ГОСТ 6629-88              | ДГ 21-14             | 1      |       |
| Д-13 | ГОСТ 6629-88              | ДГ 24-15             | 2      |       |
| Д-14 | ГОСТ 6629-88              | ДГ 24-15             | 2      |       |
| Д-17 | ГОСТ 6629-88              | ДГ 15-7 Л            | 2      |       |
| ПВ1  | DoorHan (Противопожарные) | 3600x2600(h)         | 1      |       |
| ПД-2 | ГОСТ Р 53307-2009         | ДМП Е160 Л 2100-1200 | 8      |       |
| ПД-3 | ГОСТ Р 53307-2009         | ДМП Е160 П 2100-900  | 11     |       |
| ПД-4 | ГОСТ Р 53307-2009         | ДМП Е160 Л 2100-900  | 29     |       |
| ПД-5 | ГОСТ Р 53307-2009         | ДМП Е160 П 2100-1000 | 7      |       |
| ПД-6 | ГОСТ Р 53307-2009         | ДМП Е160 Л 2100-1000 | 5      |       |
| ПД-7 | ГОСТ Р 53307-2009         | ДМП Е160 2100-1400   | 2      |       |
| ПД-8 | ГОСТ Р 53307-2009         | ДМП Е160 П 2400-1900 | 6      |       |

Спецификация элементов заполнения оконных проёмов

| Поз. | Обозначение   | Наименование     | Кол-во | Примеч. |
|------|---------------|------------------|--------|---------|
| ОК-1 | ГОСТ 30674-99 | ОП ОСП 1200-1000 | 37     |         |
| ОК-2 | ГОСТ 30674-99 | ОП ОСП 3600-1000 | 12     |         |
| ОК-3 | ГОСТ 30674-99 | ОП ОСП 3600-1000 | 40     |         |
| ОК-4 | ГОСТ 30674-99 | ОП ОСП 1200-1000 | 24     |         |
| ОК-5 | ГОСТ 30674-99 | ОП ОСП 2900-1000 | 18     |         |
| ОК-6 | ГОСТ 30674-99 | ОП ОСП 1200-1000 | 27     |         |

Спецификация витражных систем

| Поз. | Обозначение                 | Наименование | Размеры изделия, мм |        | Кол-во | Примечание |
|------|-----------------------------|--------------|---------------------|--------|--------|------------|
|      |                             |              | Высота              | Ширина |        |            |
| B1   | Индивидуальное изготовление |              | 9050                | 1100   | 26     |            |
| B2   | Индивидуальное изготовление |              | 9050                | 1450   | 1      |            |
| B3   | Индивидуальное изготовление |              | 9050                | 920    | 1      |            |
| B4   | Индивидуальное изготовление |              | 9050                | 520    | 1      |            |
| B5   | Индивидуальное изготовление |              | 9050                | 1760   | 4      |            |
| B6   | Индивидуальное изготовление |              | 9050                | 1430   | 10     |            |

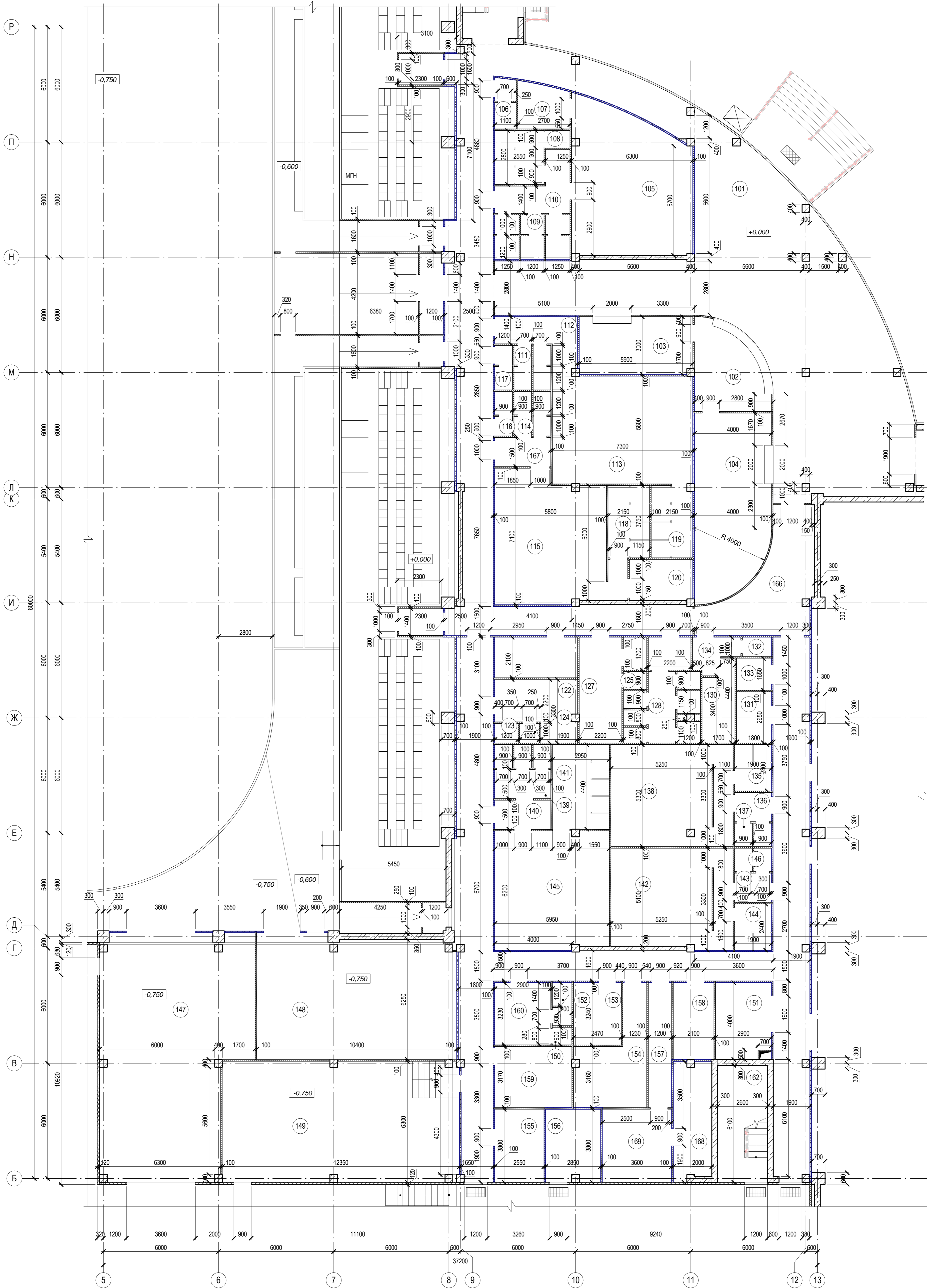
1. Данный лист смотреть совместно с листами 3.4.
2. Размеры оконных блоков даны по размеру проёмов.
3. Данные схемы разбивки и габариты оконных проёмов выполнены как задание фирме-изготовителю. Все оконные блоки должны быть укомплектованы нащельниками, отливками, подоконниками и фурнитурой по номенклатуре фирмы-изготовителя.
4. Фирма-изготовитель оконных блоков должна произвести натурные обмеры проёмов для уточнения габаритных размеров и углов поворота изделий и в случае необходимости корректировать основные размеры окон.

| 02-03-2016/ПИР/ФОК - АР   |        |      |        |         |         |
|---|--------|------|--------|---------|---------|
| «Физкультурно-оздоровительный комплекс с крытым катком», расположенный по адресу: Российская Федерация, Ставропольский край, город Ставрополь, квартал 525, улица Тухачевского, 6/1 |        |      |        |         |         |
| Изм.  | Коп.уч | Лист | № док. | Подпись | Дата    |
|   |        |      |        |         | 06.2016 |
| Страница 13   |        |      |        |         |         |
| Заполнение дверных и оконных проёмов  |        |      |        |         |         |
| ООО "Базель"  |        |      |        |         |         |



Схема перегородок на отм. 0.000

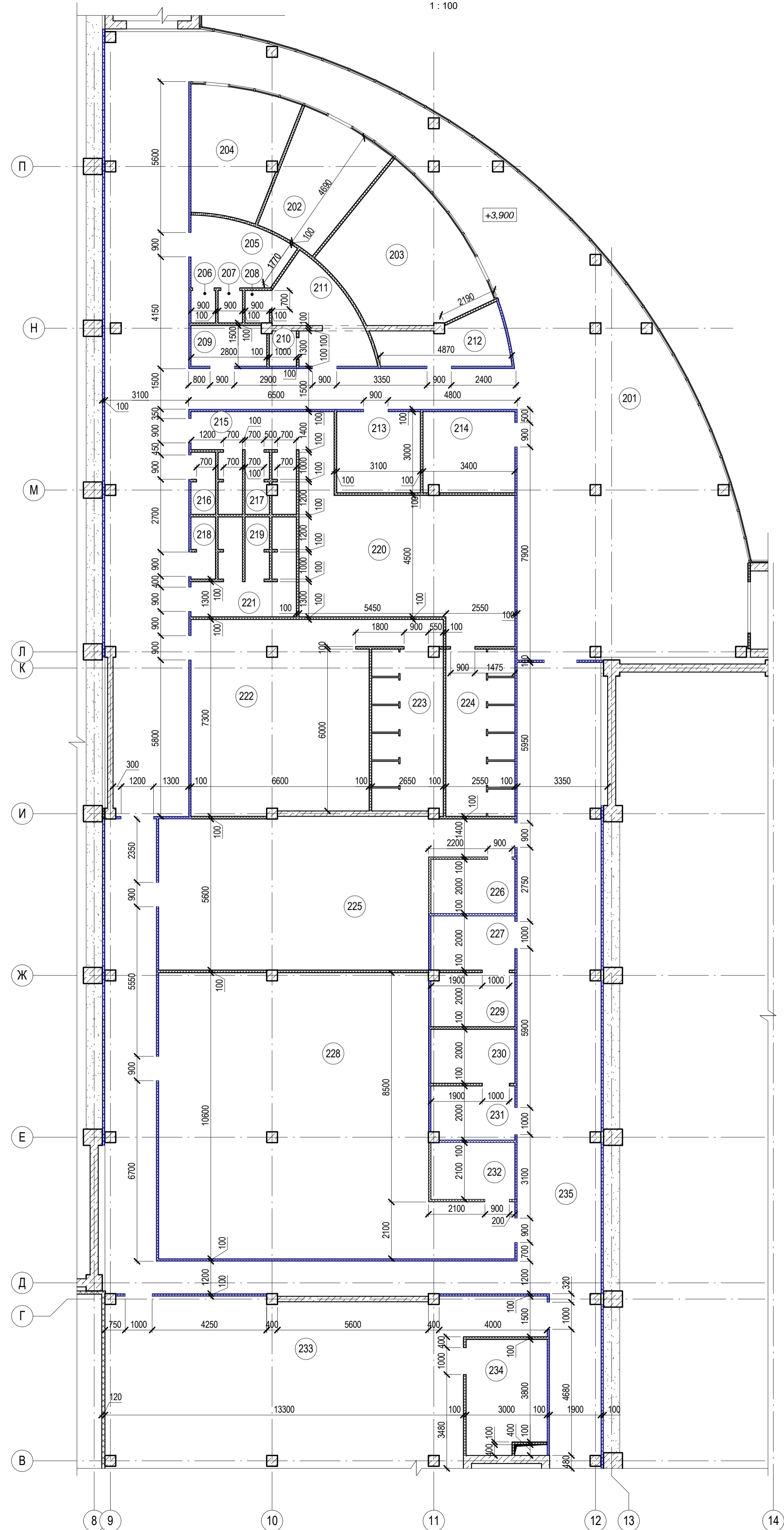
1:100



|              |  |
|--------------|--|
| Согласовано  |  |
| Имя, № подл. |  |
| Подп. и дата |  |
| Взам. инв. № |  |

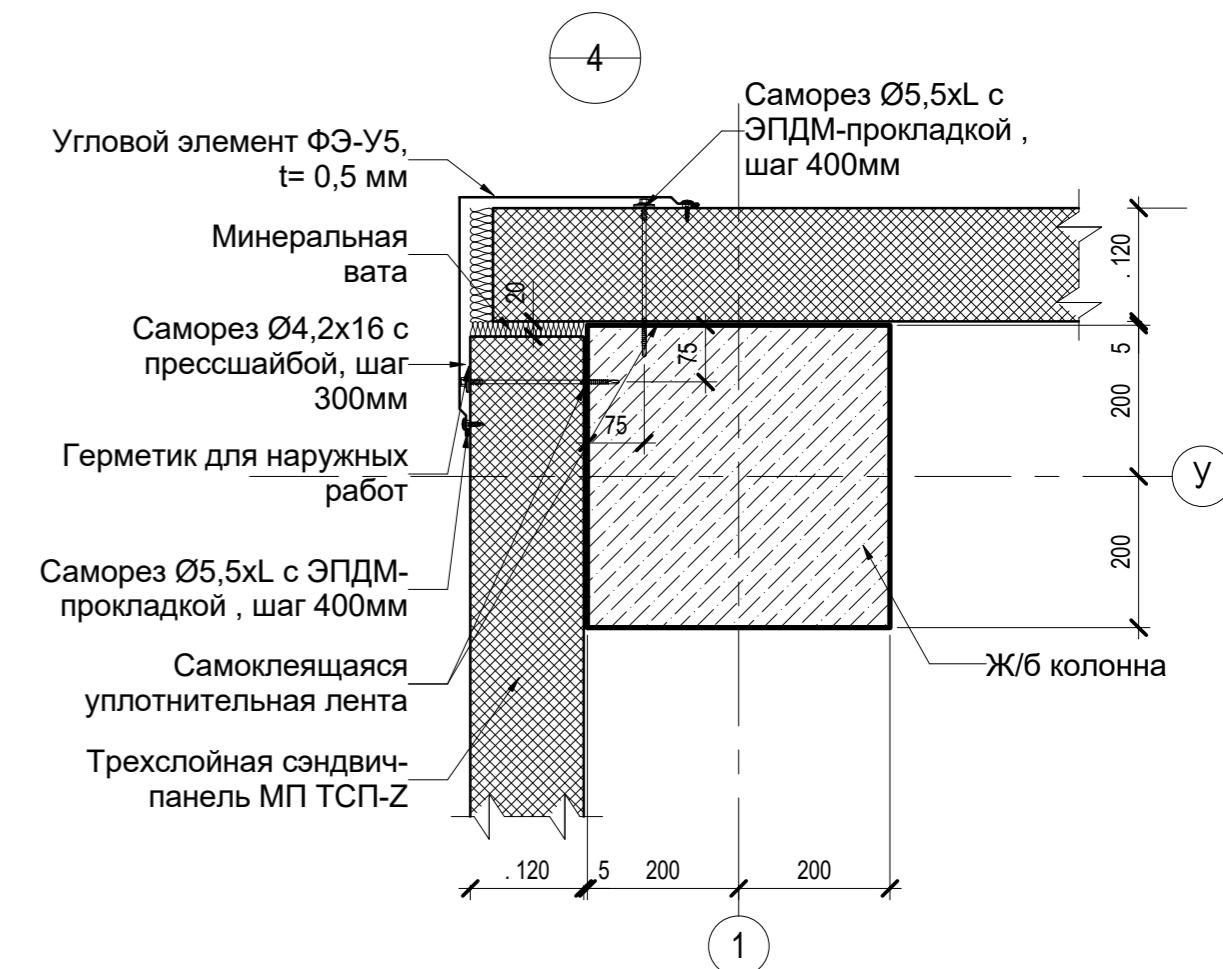
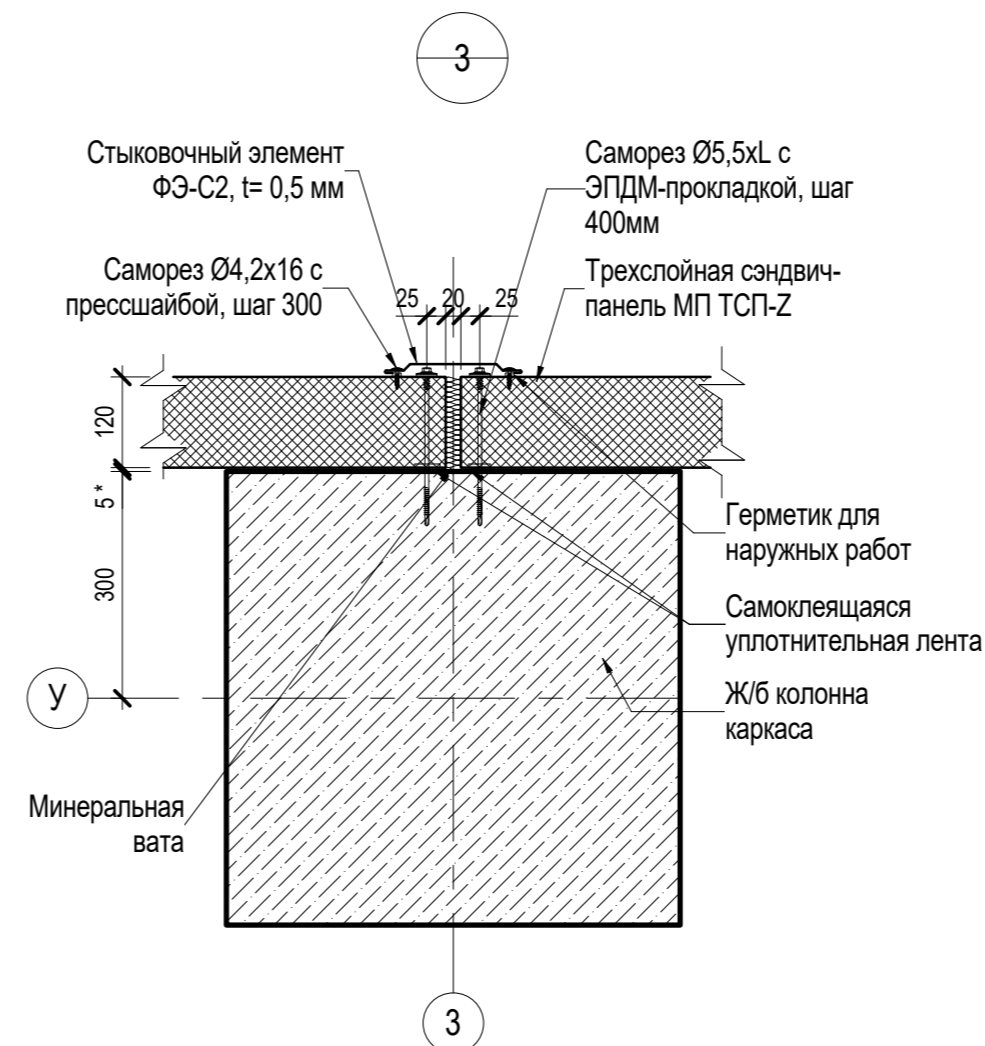
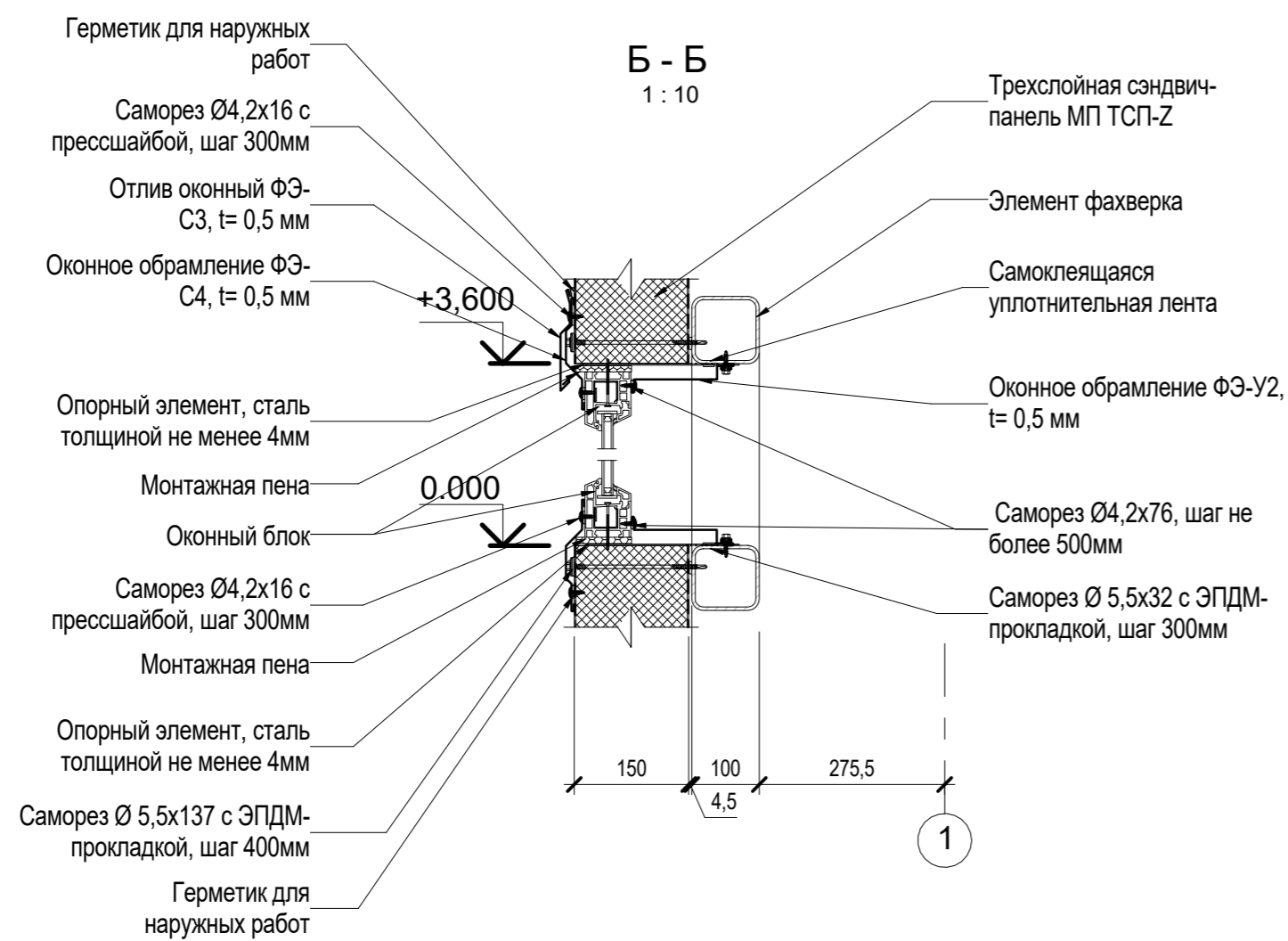
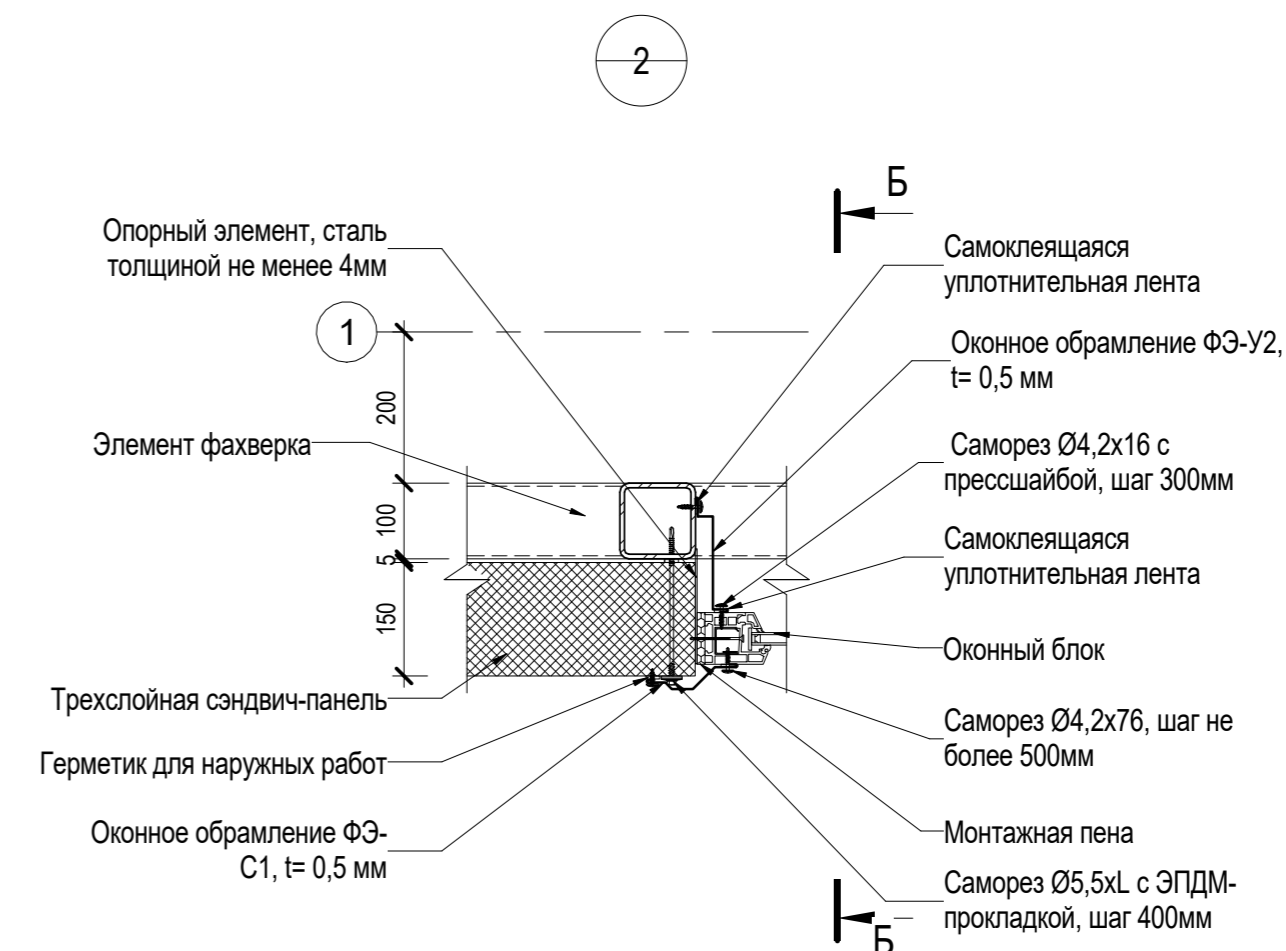
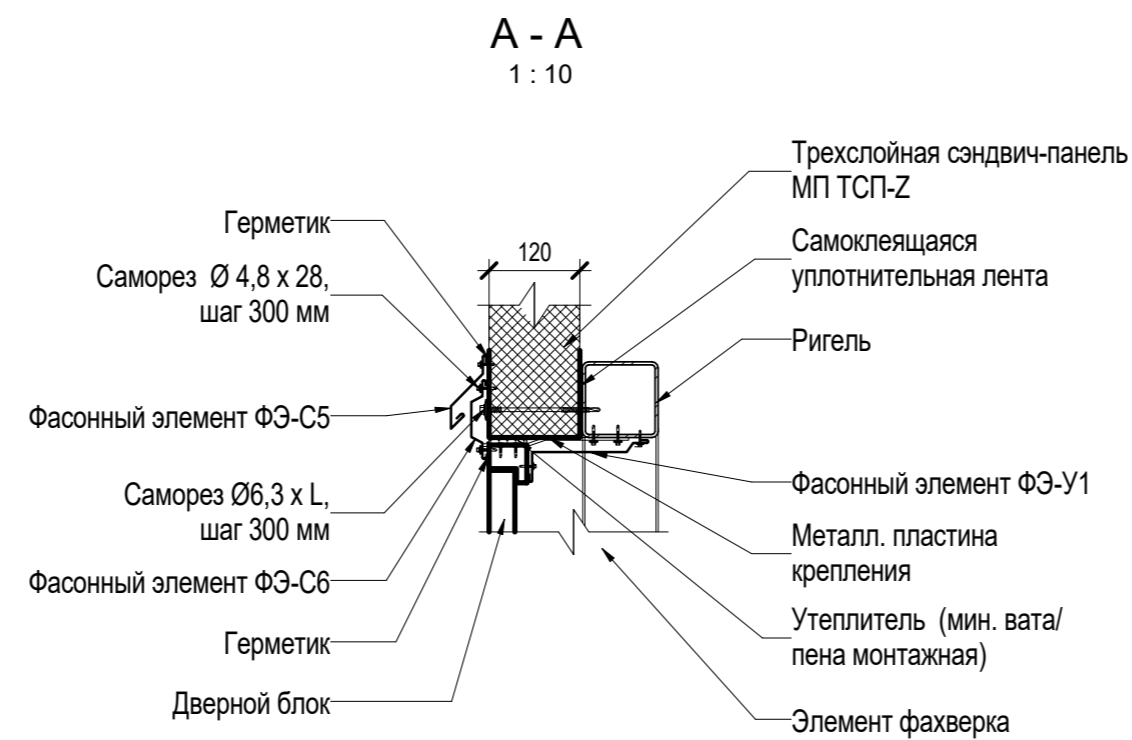
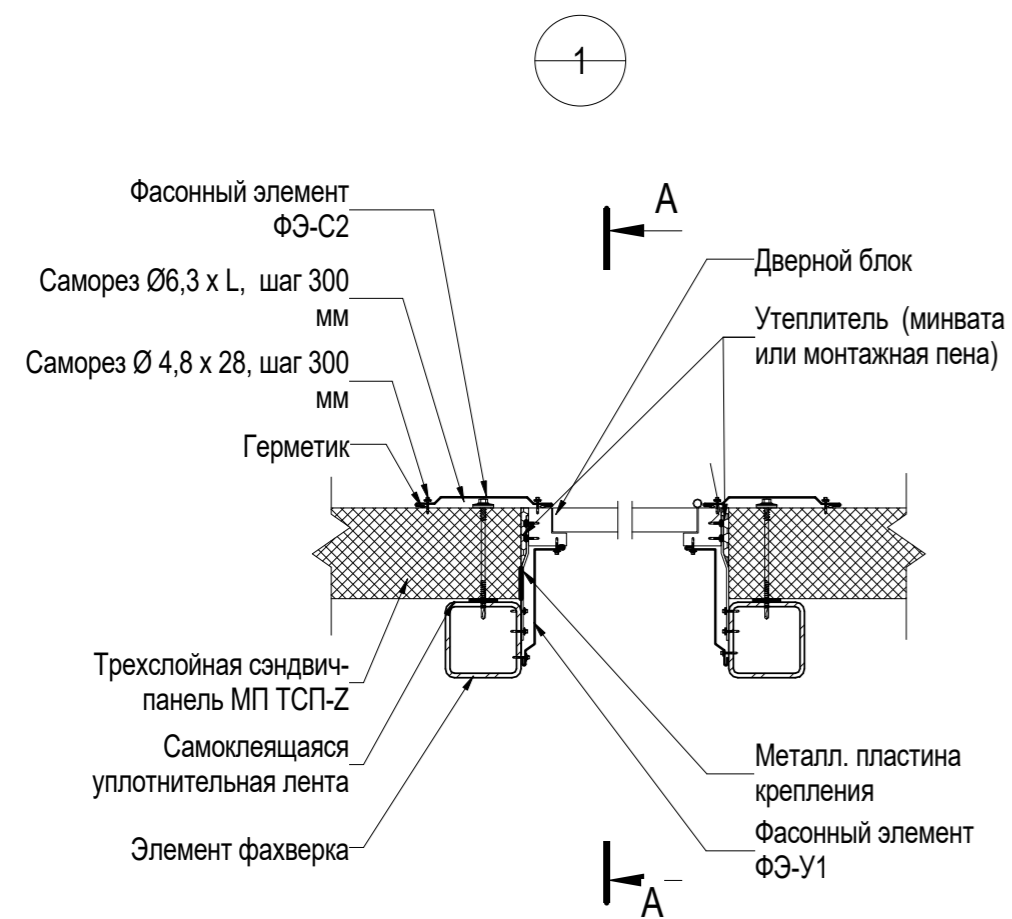
|   |         |               |        |         |         |
|---|---------|---------------|--------|---------|---------|
| 02-03-2016/ПИР/ФОК - АР   |         |               |        |         |         |
| «Физкультурно-оздоровительный комплекс с крытым катком», расположенный по адресу: Российская Федерация, Ставропольский край, город Ставрополь, квартал 525, улица Тухачевского, 6/1 |         |               |        |         |         |
| Изм.  | Кол.уч. | Лист          | № док. | Подпись | Дата    |
|   |         | Малюк         |        |         | 06.2016 |
| ГИП   |         | Гресь А.Н.    |        |         | 06.2016 |
| Н.контроль  |         | Кузнецов В.М. |        |         | 06.2016 |
| Схема перегородок на отм. 0.000   |         |               |        |         |         |
| Стация  | Лист    | Листов        |        |         |         |
| Р   | 15      |               |        |         |         |
| ООО "Базель"  |         |               |        |         |         |

Схема перегородок на отм. +3.900  
1:100



|              |              |
|--------------|--------------|
| Сотласовано  |              |
| Изм. № подл. | Взам. инв. № |
| Подп. и дата |              |

|   |               |      |        |              |         |
|---|---------------|------|--------|--------------|---------|
| 02-03-2016/ПИР/ФОК - АР   |               |      |        |              |         |
| «Физкультурно-оздоровительный комплекс с крытым катком», расположенный по адресу:<br>Российская Федерация, Ставропольский край, город Ставрополь, квартал 525, улица<br>Тухачевского, 6/1 |               |      |        |              |         |
| Изм.  | Коп.уч        | Лист | № док. | Подпись      | Дата    |
| Разработал  | Малюк         |      |        |              | 06.2016 |
| ГИП   | Гресь А.Н.    |      |        |              | 06.2016 |
| Н.контроль  | Кузнецов В.М. |      |        |              | 06.2016 |
| Стация  |               |      |        | Лист         | Листов  |
| Р   |               |      |        | 16           |         |
| Схема перегородок на отм. 3.900   |               |      |        | ООО "Базель" |         |
| Формат: А1А   |               |      |        |              |         |



|             |               |         |        |
|-------------|---------------|---------|--------|
| Согласовано |               |         |        |
| Изм.        | Кол.уч.       | Лист    | Недок. |
| Разработал  | Малюк Е.А.    | 06.2016 |        |
| ГИП         | Гресь А.Н.    | 06.2016 |        |
| Н.контроль  | Кузнецов В.М. | 06.2016 |        |

|   |               |              |        |
|---|---------------|--------------|--------|
| <b>02-03-2016/ПИР/ФОК - АР</b>  |               |              |        |
| «Физкультурно-оздоровительный комплекс с крытым катком», расположенный по адресу:<br>Российская Федерация, Ставропольский край, город Ставрополь, квартал 525, улица<br>Тухачевского, 6/1 |               |              |        |
| Изм.  | Кол.уч.       | Лист         | Недок. |
| Разработал  | Малюк Е.А.    | 06.2016      |        |
| ГИП   | Гресь А.Н.    | 06.2016      |        |
| Н.контроль  | Кузнецов В.М. | 06.2016      |        |
| Узлы  |               | Стадия       | Лист   |
|   |               | Р            | 17     |
|   |               | ООО "Базель" |        |