

# Территория ЗУОК «СОЛНЕЧНЫЙ»



## Условные обозначения

- проезды существующие
- проезды вновь запроектированные
- здания существующие
- здания реконструируемые
- здания под снос без восстановления
- здания возводимые взамен снесённых
- беговая- вело дорожка
- схема движения пожарной техники
- схема движения легкового транспорта
- парковочные места 200м/м

## Экспликация зданий:

- 1 - учебный корпус
- 2 - учебный корпус
- 3 - учебный корпус
- 4 - спальный корпус
- 5 - спальный корпус
- 6 - спальный корпус
- 7 - спальный корпус
- 8 - клуб-столовая
- 9 - бассейн
- 10 - спортзал
- 11 - медпункт
- 12 - администрация
- 13 - спальный корпус
- 14 - спальный корпус
- 15 - котельная
- 16 - гараж
- 17 - подстанция
- 18 - ангар
- 19 - КПП

**Медицинский корпус**  
Площадь до реконструкции 386,4 м<sup>2</sup>  
Площадь после реконструкции 387\*\* м<sup>2</sup>

**Клуб-столовая**  
Площадь до реконструкции 2178,9 м<sup>2</sup>  
Площадь после реконструкции 2179 м<sup>2</sup>

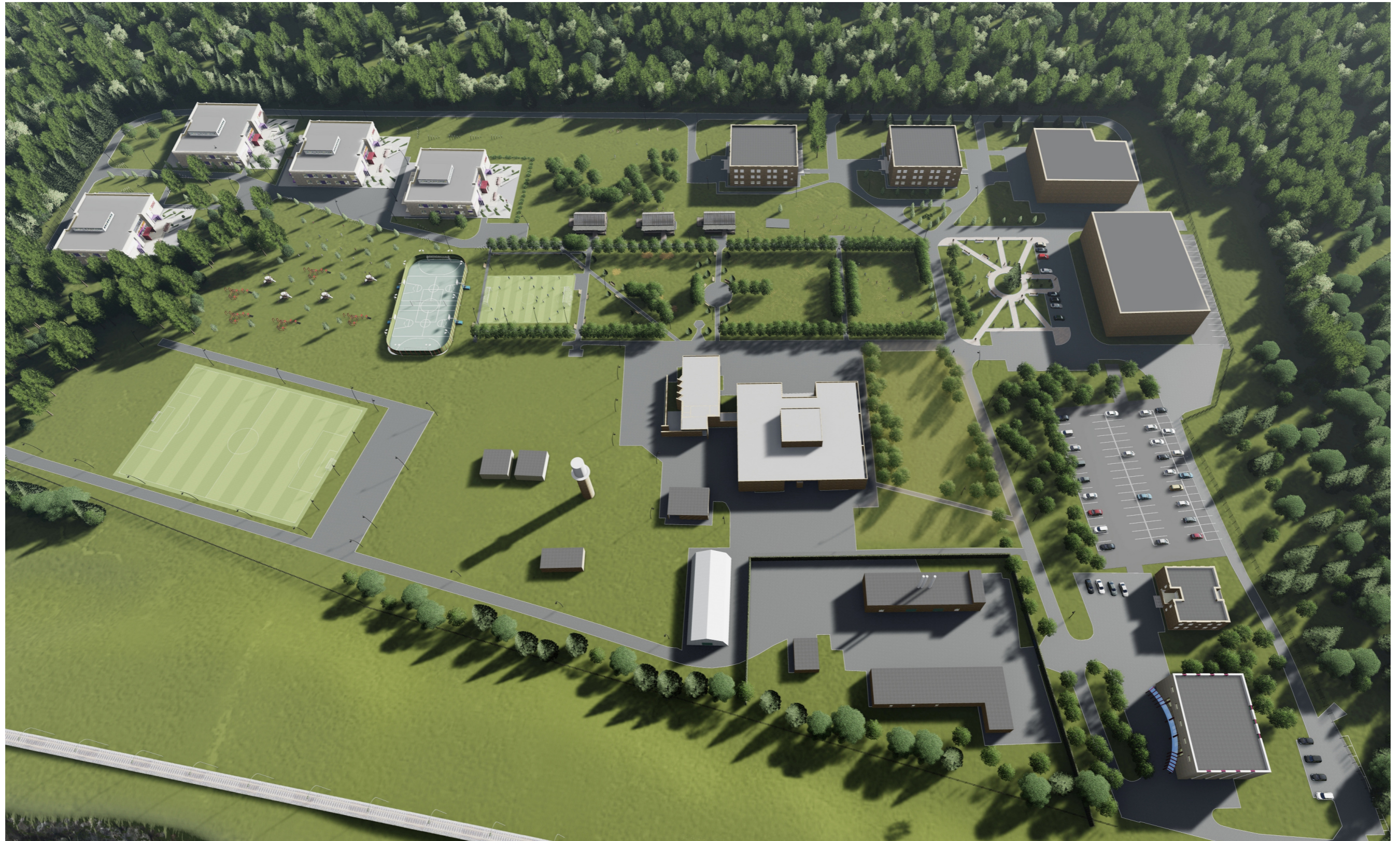
**Благоустройство**  
Площадь до реконструкции 8 га  
Площадь после реконструкции 8 га

\*\* В разработке уточняется



**РАНХиГС**  
РОССИЙСКАЯ АКАДЕМИЯ НАРОДНОГО ХОЗЯЙСТВА  
И ГОСУДАРСТВЕННОЙ СЛУЖБЫ  
ПРИ ПРЕЗИДЕНТЕ РОССИЙСКОЙ ФЕДЕРАЦИИ

# Общий вид участка



VSP Global

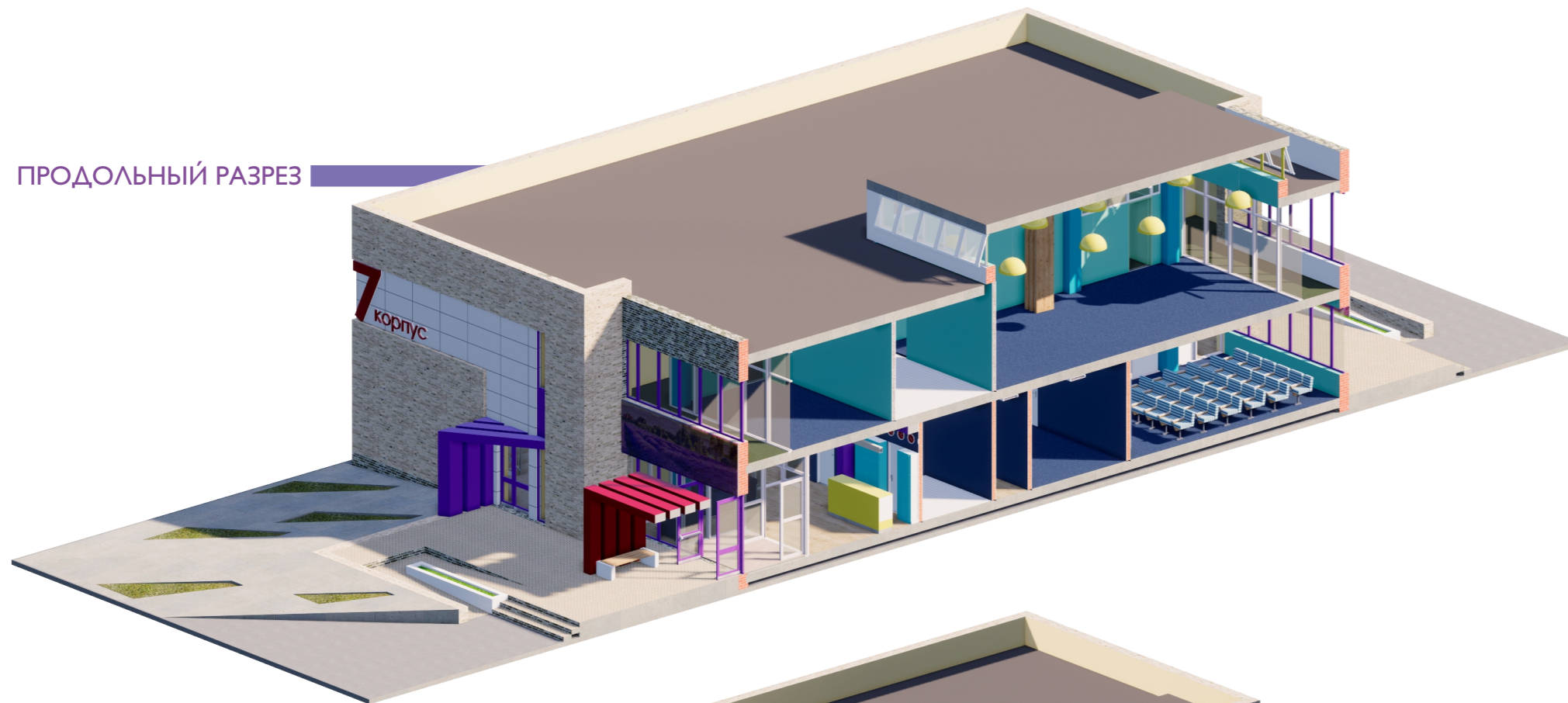
# Общий вид



**РАНХиГС**  
РОССИЙСКАЯ АКАДЕМИЯ НАРОДНОГО ХОЗЯЙСТВА  
И ГОСУДАРСТВЕННОЙ СЛУЖБЫ  
ПРИ ПРЕЗИДЕНТЕ РОССИЙСКОЙ ФЕДЕРАЦИИ

# Корпуса 4,5,6,7

ПРОДОЛЬНЫЙ РАЗРЕЗ



ОБЩИЙ ВИД



## Общая площадь корпуса

(по внутреннему контуру наружных стен) 1320 м<sup>2</sup>

в том числе:

1 этаж - 660 м<sup>2</sup>

2 этаж - 660 м<sup>2</sup>

Суммарная площадь помещений здания 1175 м<sup>2</sup>

в том числе:

1 этаж - 596,84 м<sup>2</sup>

2 этаж - 578,16 м<sup>2</sup>

Суммарная площадь игровых комнат 185,84 м<sup>2</sup>

в том числе:

площадь игровых 1-го этажа 64,16 м<sup>2</sup>

площадь игровых 2-го этажа 121,68 м<sup>2</sup>

## Всего номеров 20 S=484,32 м<sup>2</sup>

в том числе:

**1-этаж 10 номеров S=242,16 м<sup>2</sup>**

-6 номеров стандартных 144,66 м<sup>2</sup>

-2 номера для маломобильных гостей 57,5 м<sup>2</sup>

-2 номера для сотрудников 40 м<sup>2</sup>

**2-этаж 10 номеров S=242,16 м<sup>2</sup>**

-6 номеров стандартных 144,66 м<sup>2</sup>

-2 номера увеличенной площади 57,5 м<sup>2</sup>

-2 номера для сотрудников 40 м<sup>2</sup>

## Число проживающих детей (детская смена) 64

1-этаж- 32

2-этаж- 32

## Число проживающих взрослых (вне каникулярные смены)

Наибольшее число 40 (2 гостя в номере)

Наименьшее число 20 (1 гость в номере)



VSP Global

# Общий вид на корпус

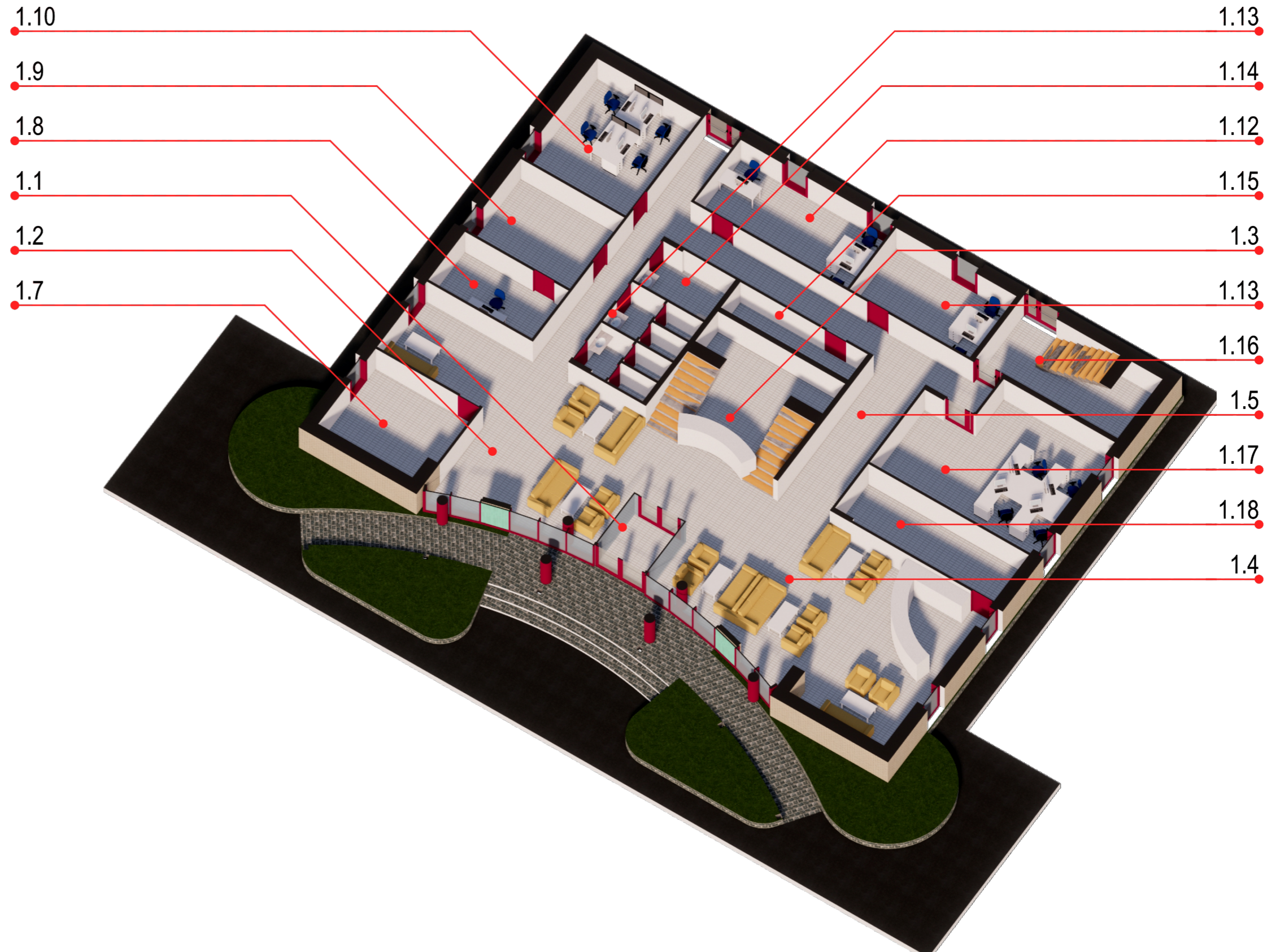


**РАНХиГС**  
РОССИЙСКАЯ АКАДЕМИЯ НАРОДНОГО ХОЗЯЙСТВА  
И ГОСУДАРСТВЕННОЙ СЛУЖБЫ  
ПРИ ПРЕЗИДЕНТЕ РОССИЙСКОЙ ФЕДЕРАЦИИ

# Административный корпус

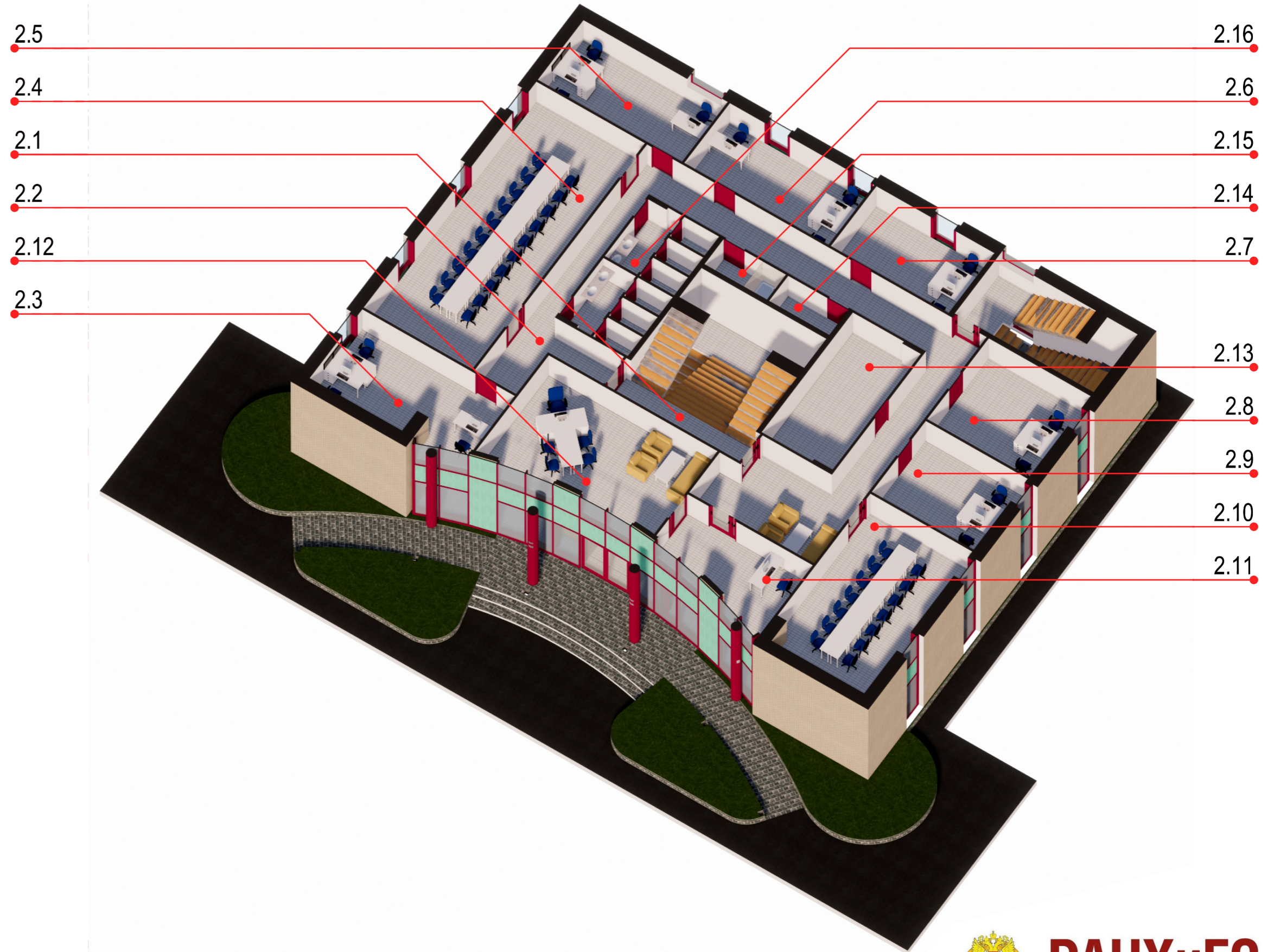
1-й этаж

Экспликация 1-й этаж		
Номер	Наименование	Площадь м кв
1.1	Тамбур	4,80
1.2	Холл	65,89
1.3	Рецепция	12,56
1.4	Кафетерий	64,03
1.5	Коридор	52,58
1.6	Лестница	17,40
1.7	Пом. охраны	15,86
1.8	Касса	10,34
1.9	Офис	15,40
1.10	Дежурная	21,34
1.11	Офис	19,50
1.12	Офис	15,30
1.13	С.У. МГН	5,92
1.14	С.У.	11,62
1.15	ПУИ	6,75
1.17	Офис	33,20



## 2-й этаж

Экспликация 2-й этаж		
Номер	Наименование	Площадь м кв
2.1	Холл	97,76
2.2	Коридор	68,51
2.3	Офис	21,45
2.4	Зал совещаний	53,35
2.5	Офис	18,75
2.6	Офис	18,75
2.7	Офис	15,30
2.8	Каб. Нач. планового отдела	17,82
2.9	Каб. Гл. бухгалтер	15,62
2.10	Переговорная	30,84
2.11	Приёмная	14,14
2.12	Кабинет руководителя	30,92
2.13	Серверная	17,84
2.14	ПУИ	3,25
2.15	Душевая	3,37
2.16	С.У.	17,84



# Общий вид



**РАНХиГС**  
РОССИЙСКАЯ АКАДЕМИЯ НАРОДНОГО ХОЗЯЙСТВА  
И ГОСУДАРСТВЕННОЙ СЛУЖБЫ  
ПРИ ПРЕЗИДЕНТЕ РОССИЙСКОЙ ФЕДЕРАЦИИ



# Медпункт

## 1-й этаж

Кабинет врача  
24,5 м<sup>2</sup>

Кабинет врача  
12,7 м<sup>2</sup>

Кабинет врача  
8,7 м<sup>2</sup>

Кабинет врача  
14,9 м<sup>2</sup>

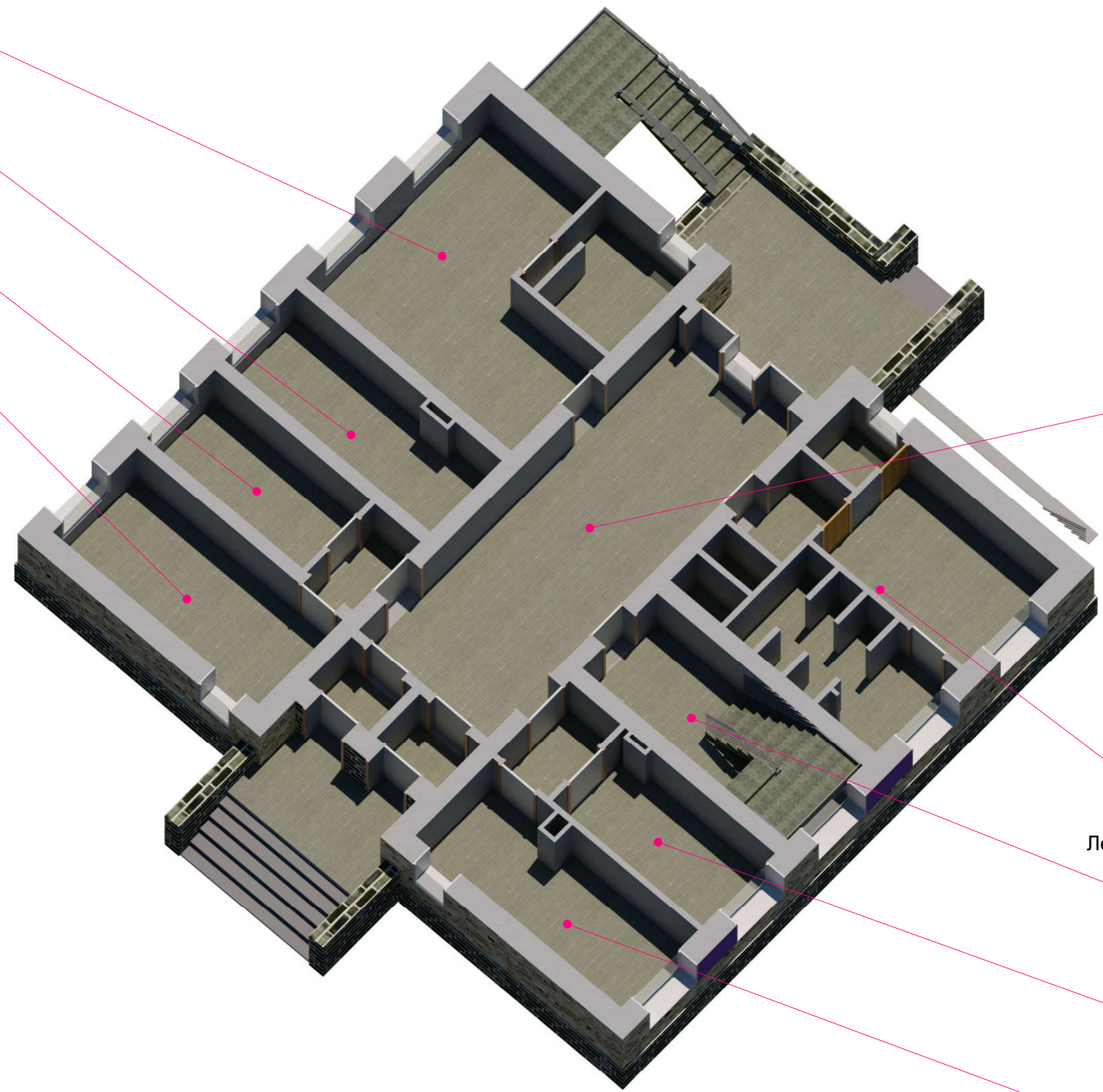
Холл  
36,9 м<sup>2</sup>

Комната  
забора анализов  
23,3 м<sup>2</sup>

Лестничная клетка  
13,1 м<sup>2</sup>

Комната  
мед. персонала  
8,9 м<sup>2</sup>

Комната  
мед. персонала  
12,6 м<sup>2</sup>



## 2-й этаж

