

1. Основания и исходные данные для проектирования.

Эскизный проект офисного здания разработан на основании задания на проектирование.

2. Генеральный план.

Участок проектируемого здания на момент проектирования не был определен.

3. Архитектурно-планировочные решения.

Объемно-планировочные и конструктивные решения здания приняты из условий соответствия функциональному назначению, блокировка основных и подсобных помещений.

Проектируемое здание - пятиэтажное, в плане имеет прямоугольную форму с размерами по крайним сям 33,0х8,0м. Высота здания до парапетов -18,0м и 20,2м. Высота первого этажа - 3,6м, со второго по пятый этаж - 3,3м. Кровля плоская, с внутренним водостоком, неэксплуатируемая. Выход на кровлю осуществляется через лестничную клетку. Здание оборудовано одной лестничной клеткой типа Л1, с дверями 2-го типа.

Первый этаж здания общественного назначения запроектирован свободной планировкой с холлом, также запроектирована комната уборочного инвентаря, санузел для маломобильных групп населения, и технические помещения. Так же на первом этаже запроектирован грузопассажирский лифт с внутренними размерами шахты 2700х2000.

Со второго по пятый этаж - офисы, технические помещения, санузлы.

Главный вход в здание расположен по оси А между осями 2-3. Остальные выходы расположены по оси Б между осями 1-2, 2-3 и 3-4.

При проектировании для обеспечения пожарной безопасности объекта, использовались следующие принципы:

- применение объемно-планировочных и конструктивных решений, обеспечивающих эвакуацию людей, ограничение распространения пожара;
- достаточное количество, соответствующие размеры и конструктивное исполнение эвакуационных путей и выходов. обеспечение беспрепятственного движения людей;
- применение противопожарных преград (стен, перегородок, перекрытий, дверей и т.п.), ограничивающих распространение пожара за пределы помещения;
- применение конструктивных и отделочных материалов с нормируемыми показателями пожарной опасности;

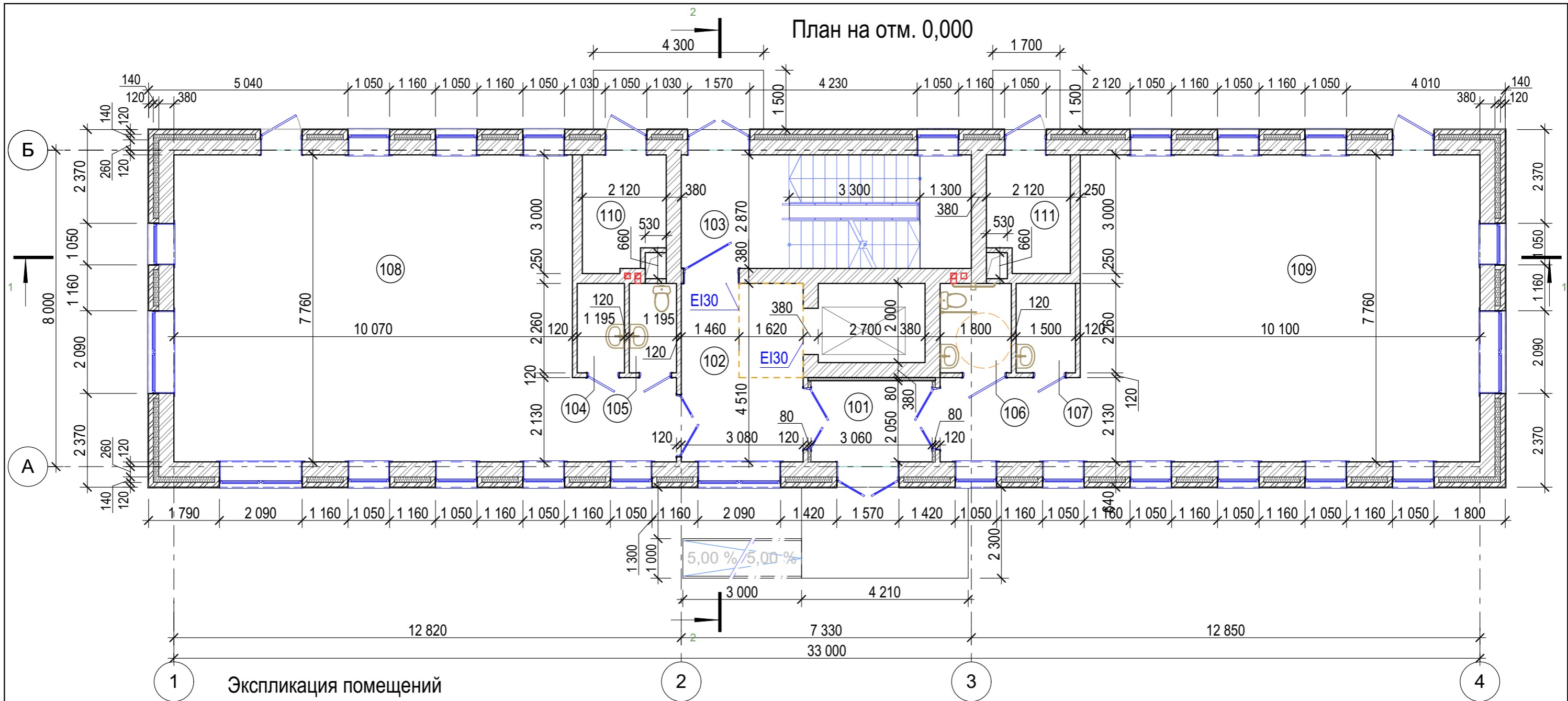
Для обеспечения доступности и безопасности для МГН предусмотрен комплекс архитектурно-планировочных мероприятий отвечающих нормативным требованиям СП 59.13330.2016. Доступ МГН предусмотрен на первый этаж, выше лежащие этажи не предусмотрены для посещения МГН. Крыльцо запроектировано с пандусом, с уклоном 1:20. Ограждение пандуса двухстороннее, высота двойных поручней 700мм и 900мм,

							Лист
							2
Изм.	Коп.уч.	Лист	№Док.	Подп.	Дата		

4. Техничко-экономические показатели

N п/п	Наименование	Ед. изм.	Значение
1	Площадь застройки	м ²	309,9
2	Общая площадь	м ²	1301,5
3	Строительный объем	м ³	4282,1
4	Количество парковочных мест	шт	22

								Лист
								3
Изм.	Коп.уч.	Лист	№Док.	Подп.	Дата			



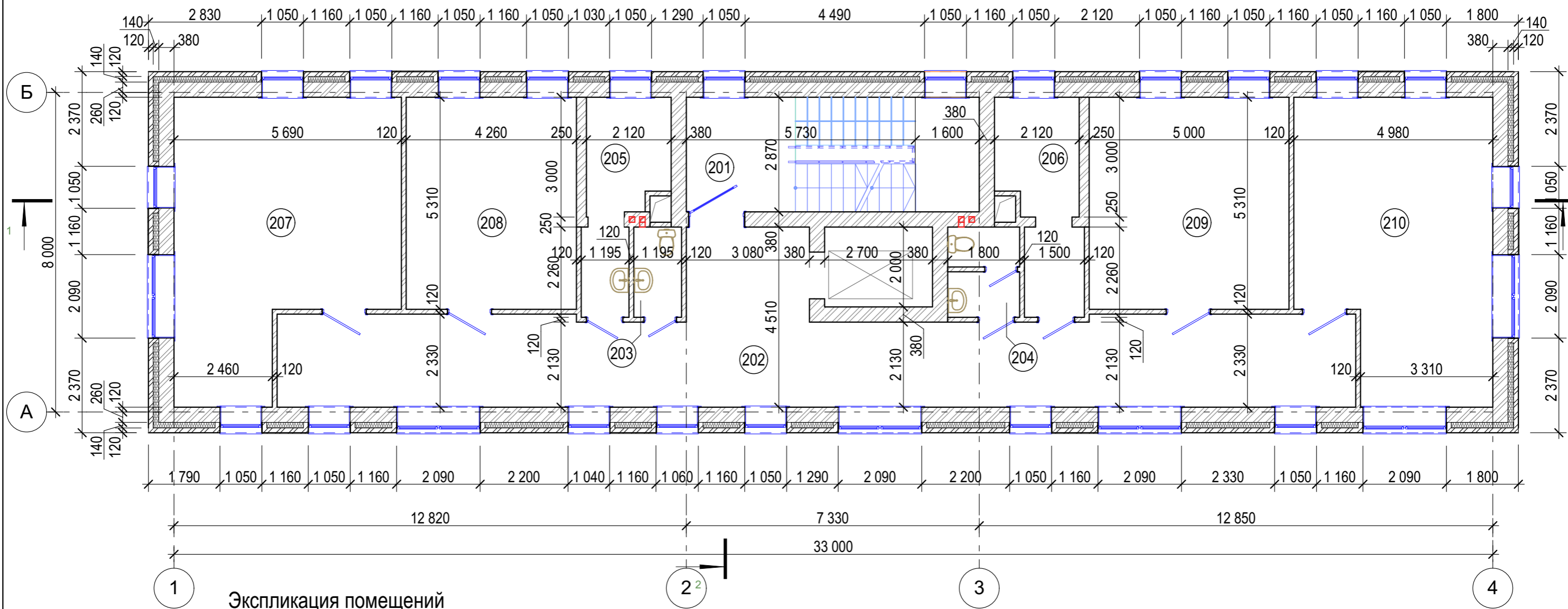
Номер помещения	Наименование	Площадь, м ²	Кат. помещения
отм. 0,000			
101	Тамбур	6,27	
102	Вестибюль	13,89	
103	Лестничная клетка	21,04	
104	Помещение уборочного инвентаря	2,44	
105	Санузел	2,7	
106	Универсальная кабина санузла для МГН	4,02	
107	Помещение уборочного инвентаря	3,12	
108	Холл	83,75	
109	Холл	85,92	
110	Электрощитовая	5,87	

Экспликация помещений

Номер помещения	Наименование	Площадь, м ²	Кат. помещения
отм. 0,000			
111	Помещение инженерного оборудования	5,94	
Всего:		235,57	

Изм.	Колуч.	Лист	№Док.	Подп.	Дата
Административное здание					
ЭП					
Лист 4					
Листов					
План на отм. 0,000					

План на отм. +3,600

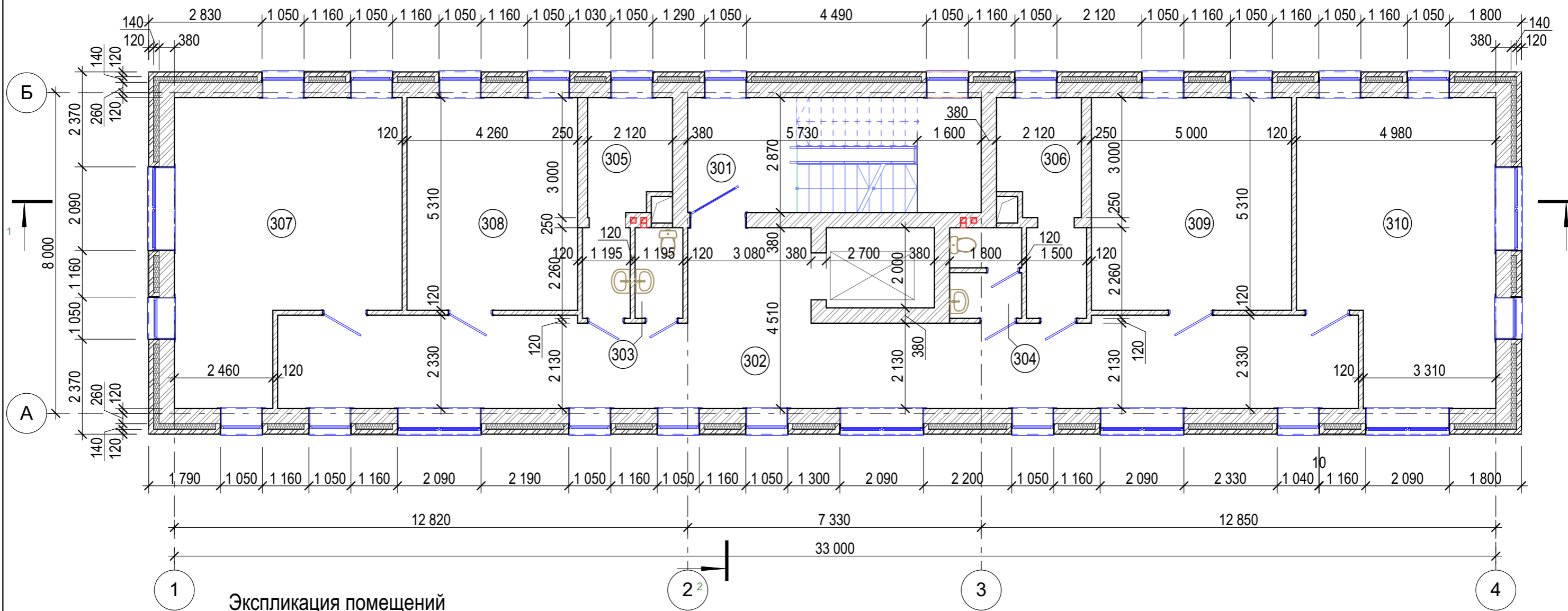


Экспликация помещений

Номер помещения	Наименование	Площадь, м ²	Кат. помещения
отм. +3,600			
201	Лестничная клетка	21,04	
202	Холл	67,65	
203	Санузел	2,7	
204	Санузел	3,85	
205	Помещение инженерного оборудования	8,8	
206	Помещение инженерного оборудования	9,56	
207	Кабинет	36,24	
208	Кабинет	22,62	
209	Кабинет	26,55	
110	Кабинет	34,55	
	Всего:	233,55	

Изм.	Копуч.	Лист	№Док.	Подп.	Дата			
Административное здание						Стадия	Лист	Листов
						ЭП	5	
План на отм. +3,600								

План на отм. +7,200

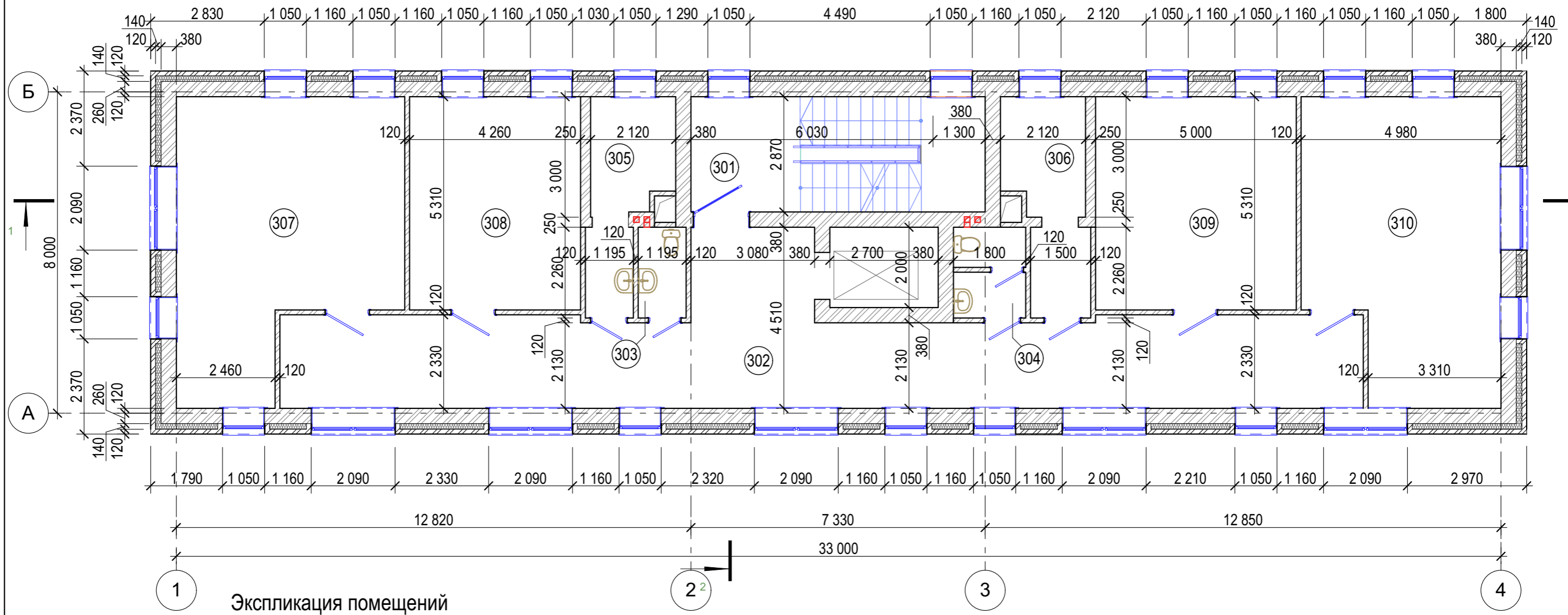


Экспликация помещений

Номер помещения	Наименование	Площадь, м ²	Кат. помещения
отм. +7,200			
301	Лестничная клетка	21,04	
302	Холл	67,65	
303	Санузел	2,7	
304	Санузел	3,85	
305	Помещение инженерного оборудования	8,8	
306	Помещение инженерного оборудования	9,56	
307	Кабинет	36,24	
308	Кабинет	22,62	
309	Кабинет	26,55	
310	Кабинет	34,55	
	Всего:	233,55	

Изм.	Копуч.	Лист	№Док.	Подп.	Дата				
						Административное здание	Стадия	Лист	Листов
							ЭП	6	
						План на отм. +7,200			

План на отм. +10,800

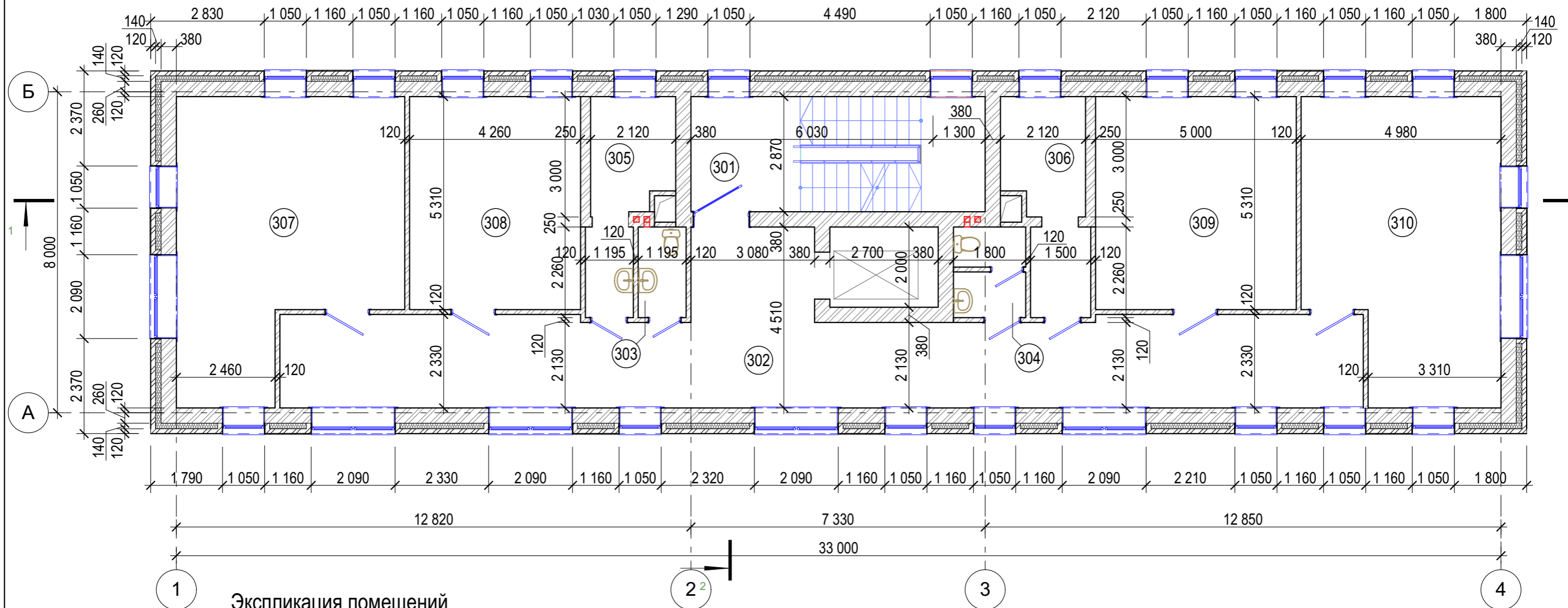


Экспликация помещений

Номер помещения	Наименование	Площадь, м ²	Кат. помещения
отм. +7,200			
301	Лестничная клетка	21,04	
302	Холл	67,65	
303	Санузел	2,7	
304	Санузел	3,85	
305	Помещение инженерного оборудования	8,8	
306	Помещение инженерного оборудования	9,56	
307	Кабинет	36,24	
308	Кабинет	22,62	
309	Кабинет	26,55	
310	Кабинет	34,55	
	Всего:	233,55	

Изм.	Копуч.	Лист	№Док.	Подп.	Дата			
Административное здание						Стадия	Лист	Листов
						ЭП	7	
План на отм. +7,200								

План на отм. +10,800

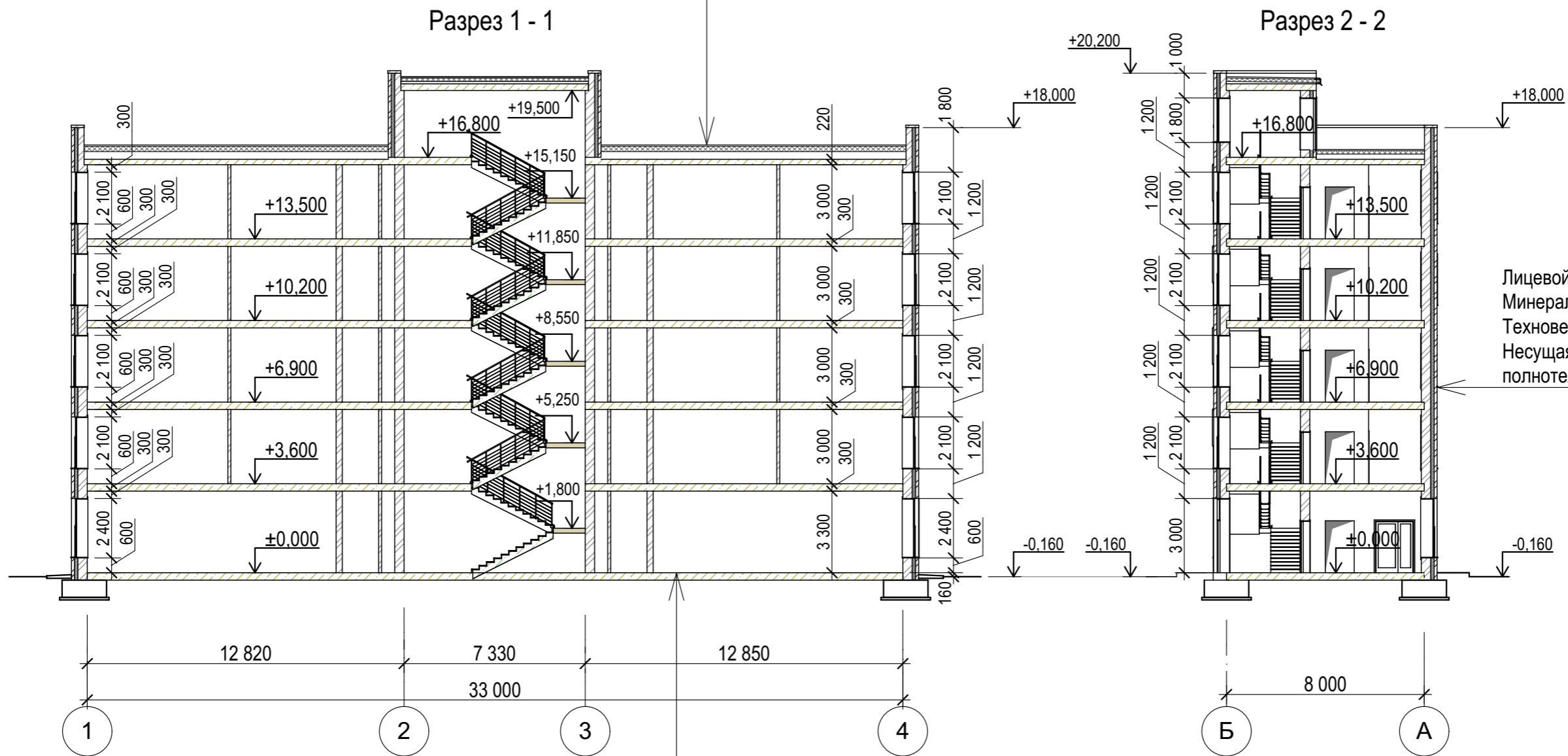


Экспликация помещений

Номер помещения	Наименование	Площадь, м ²	Кат. помещения
отм. +7,200			
301	Лестничная клетка	21,04	
302	Холл	67,65	
303	Санузел	2,7	
304	Санузел	3,85	
305	Помещение инженерного оборудования	8,8	
306	Помещение инженерного оборудования	9,56	
307	Кабинет	36,24	
308	Кабинет	22,62	
309	Кабинет	26,55	
310	Кабинет	34,55	
	Всего:	233,55	

Изм.	Копуч.	Лист	№Док.	Подп.	Дата			
Административное здание						Стадия	Лист	Листов
План на отм. +7,200						ЭП	8	

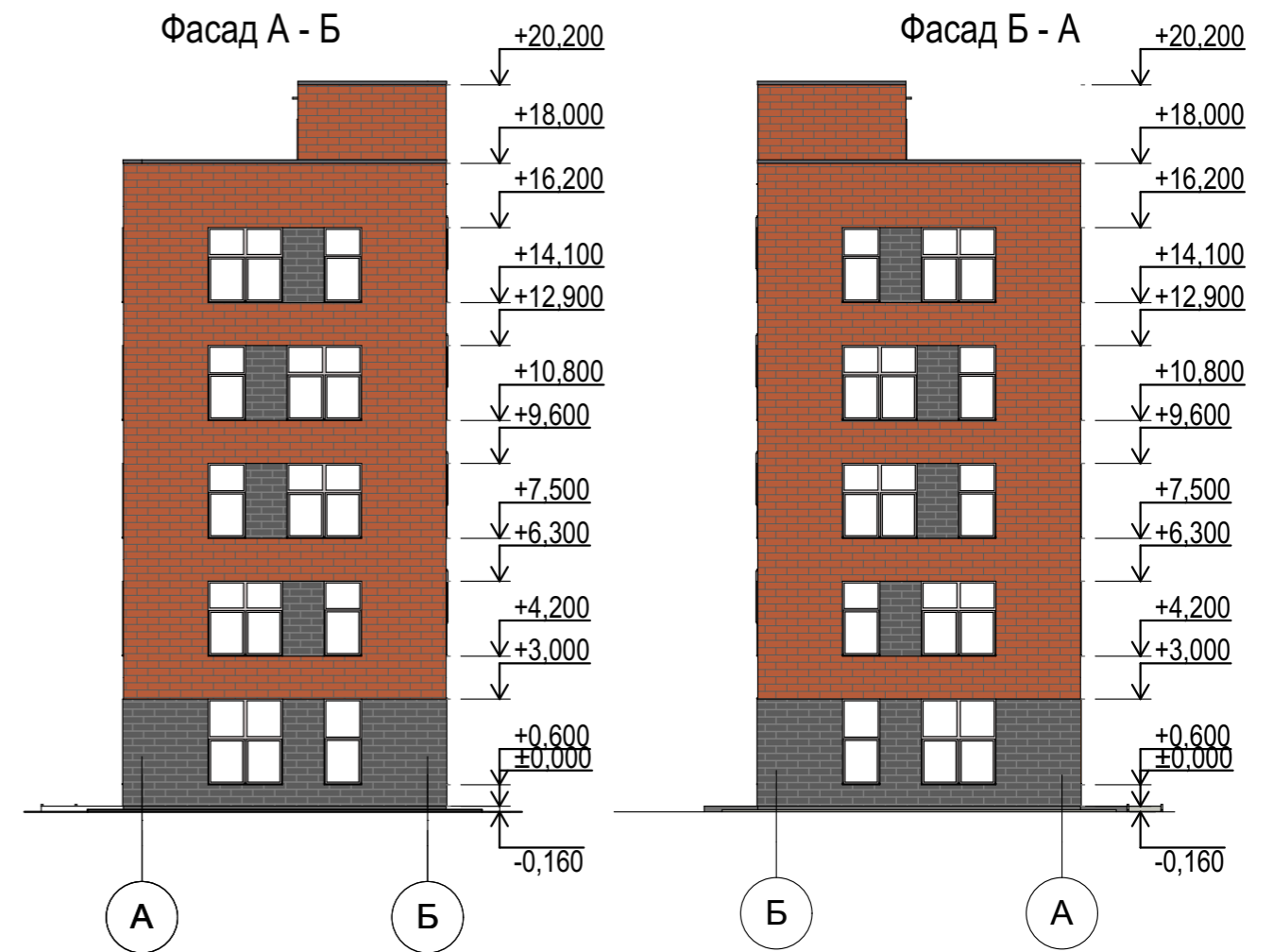
Полимерная мембрана LOGICROOF V-RP
 Армированная стяжка ЦПР М150 - 50мм
 Утеплитель - минераловатные плиты ТЕХНОРУФ Н ПРОФ - 100мм
 Утеплитель - минераловатные плиты ТЕХНОРУФ Н ПРОФ - 120мм
 Разуклонка керамзито-бетоном от 30 до 230 мм
 Ж.б. плиты покрытия - 220мм







Лицевой кирпич - 120мм
 Минераловатная плита - ТехноНИКОЛЬ
 Техновент Лайт ($\lambda_a=0,038$ Вт/мС) - 140мм
 Несущая кирпичная стена из полнотелого кирпича - 380мм

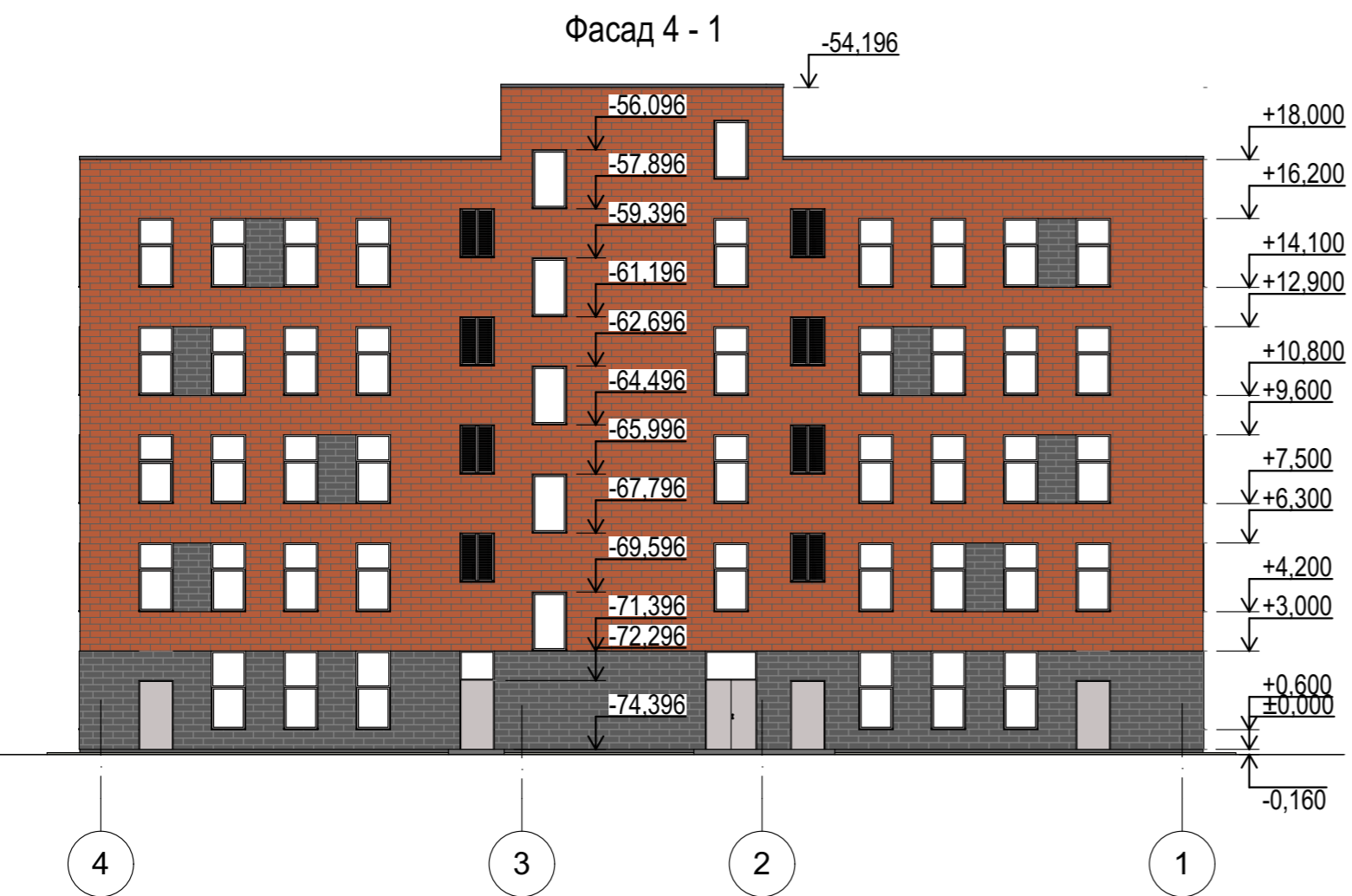
Керамогранит (600x600) - 8 мм
 Прослойка и заполнение швов из цементно-песчаного р-ра М150 - 10мм
 Стяжка из цементно-песчаного р-ра М150 армированная сеткой 4ВР1 с ячейкой 5-х50мм - 30 мм
 Пароизоляционная пленка
 Утеплитель ПЕНОПЛЕКС ФУНДАМЕНТ - 50мм
 Ж.б. плиты покрытия - 220мм
 Утрамбованный грунт основания

Изм.	Копуч.	Лист	№Док.	Подп.	Дата				
Разраб.		Крючкова				Административное здание	Стадия	Лист	Листов
							ЭП	10	
							Разрезы 1-1, 2-2		



Ведомость отделки фасадов

№ п/п	Наименование элементов фасадов	Наименование материала отделки	Наименование и номер эталона цвета или образец колера	Примечание (обозначение)
1	Стены ниже отм. 3,000	Лицевой кирпич BRICK /или аналог/	Черный	
2	Стены выше отм. 3,000	Лицевой кирпич "ФЛЭШ" / или аналог/	Красный	
3	Оконные переплеты	Поливинилхлоридные, ГОСТ 30674-99	Графитовый	
4	Двери гл. входа	Алюминиевый профиль	Графитовый	



Изм.	Копуч.	Лист	№Док.	Подп.	Дата				
						Административное здание	Стадия	Лист	Листов
							ЭП	11	
							Фасады А - Б, Б - А, 1 - 4, 4 - 1		



Изм.	Коп.уч.	Лист	№Док.	Подп.	Дата				
Разраб.		Крючкова				Административное здание	Стадия	Лист	Листов
							ЭП	12	
						Визуализационные виды			