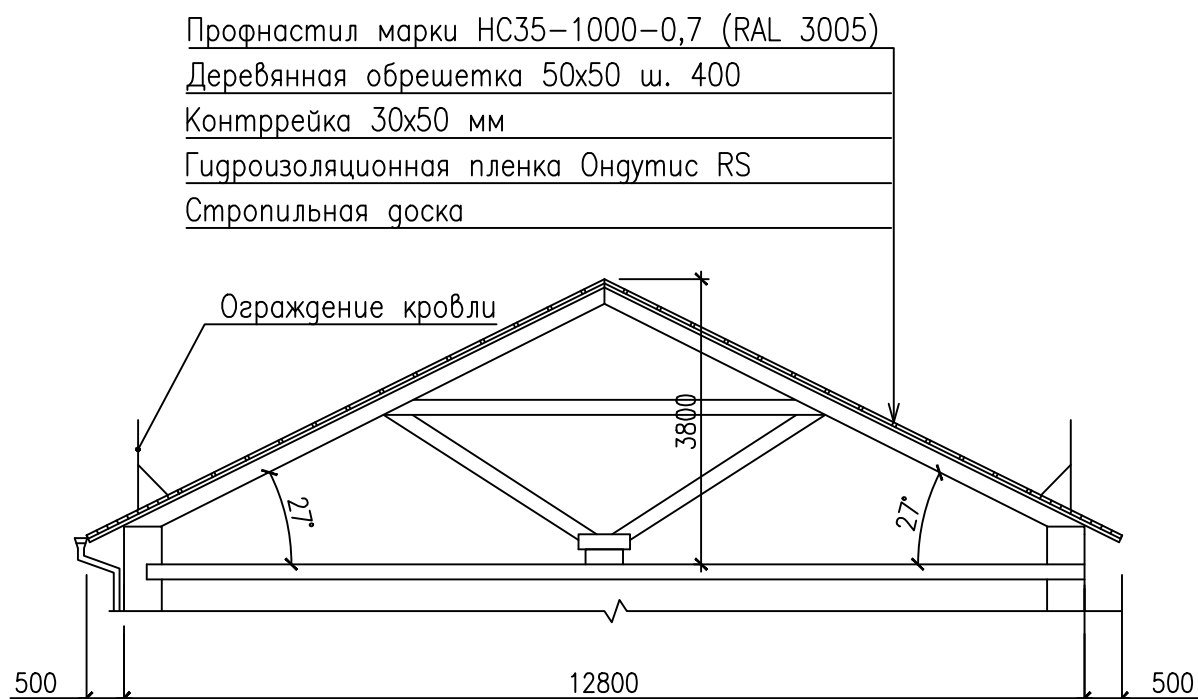




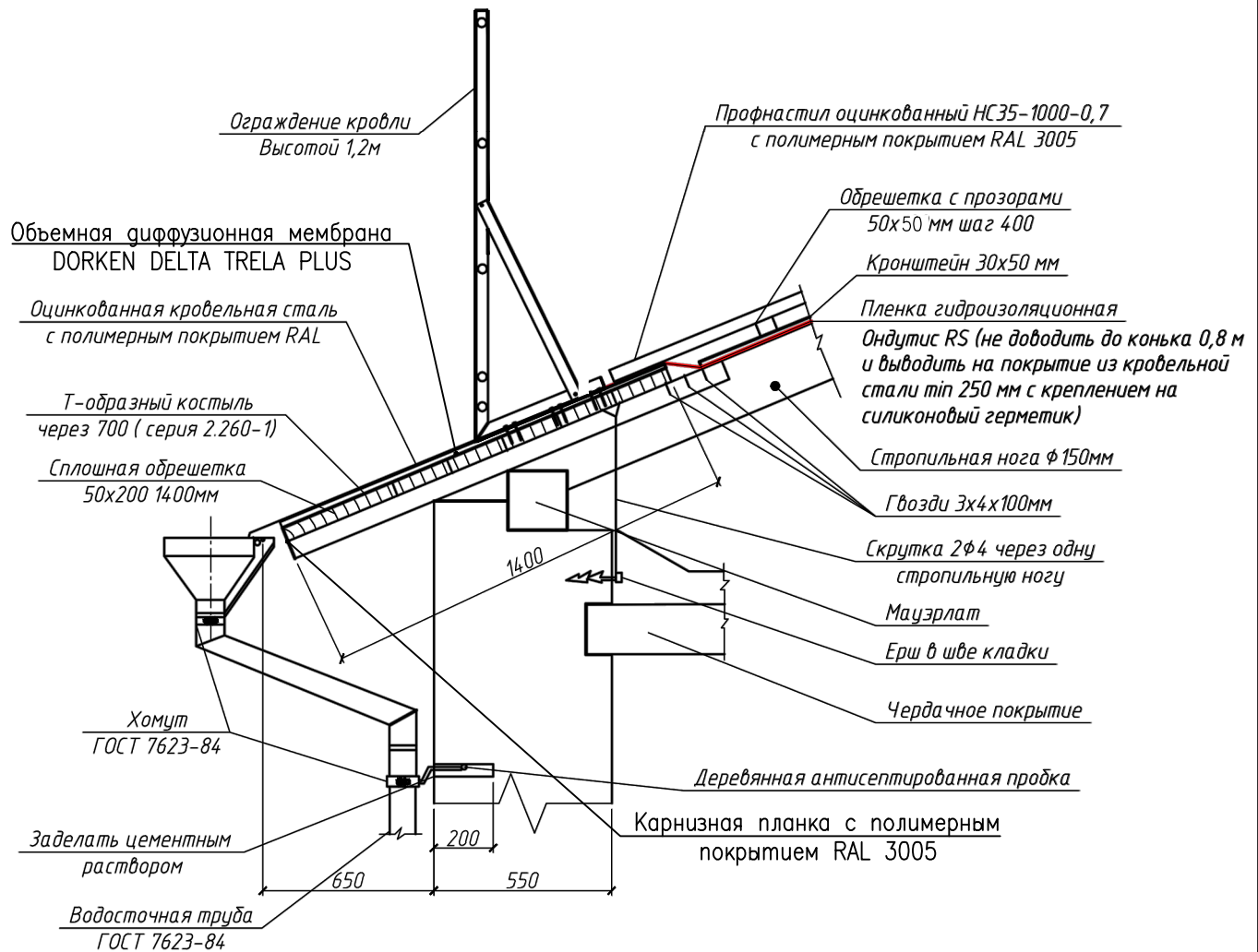
## Разрез 1–1



1. Площадь кровли – 1100,5 м<sup>2</sup>;
2. Согласно п.6.4.4.9, СП 17.13330.2017 Кровли в местах установки ендов, вокруг дымоходов, окон, по карнизу под ограждением предусматривается сплошное основание толщиной равной толщине обрешетки;
3. Ходовые доски по чердачному перекрытию предусмотреть толщиной 40мм.
4. Очистка вручную от старой краски поверхности стропильной системы–550,25 м<sup>2</sup>;
5. Огнебиозащитное покрытие деревянных конструкций составом "Пирилакс" любой модификации при помощи аэрозольно– капельного распыления для обеспечения : первой группы огнезащитной эффективности по НПБ251– 2024,92 м<sup>2</sup>.
6. Резка стального профилированного настила 152,9 м.п.
7. Предусмотреть противопожарный потолочный люк с газовыми амортизаторами выхода на чердак. Перед установкой люка произвести контрольные замеры.

						03.19–03–АС				
						Капитальный ремонт общего имущества многоквартирного дома по адресу: г.Севастополь, ул. Крестовского, дом 10				
Изм.	К.уч.	Лист	№док.	Подпись	Дата					
						Архитектурно–строительные решения	Страница	Лист	Листов	
								20		
ГИП						Разрез 1–1			ООО «МПК «Гарант–Инвест»	

# Устройство водосточной воронки и ограждения кровли



Примечание:

1. Ограждение выполнить высотой 1,2м (BORGE или аналог) для профильного листа.
2. Расположение водосточных труб и воронок см. лист 19.
3. Привязку водосточных труб и воронок уточнить по месту, не допуская намокание элементов фасада после их устройства
4. Угловые снегозадержатели выполнить в один ряд в шахматном порядке протяженностью 166,6 м (83 планок глиной 2 м, расход саморезов – 6 шт. г.4,8x70мм, 6 шт. г.4,8x28 мм на 1 планку)

						03.19-03-AC			
						Капитальный ремонт общего имущества многоквартирного дома по адресу: г.Севастополь, ул. Крестовского, дом 10			
Изм.	К.уч.	Лист	№ок.	Подпись	Дата	Архитектурно-строительные решения	Стадия	Лист	Листов
								21	
ГИП	Селяков					Устройство водосточной воронки и ограждения кровли	ООО «МПК «Гарант-Инвест»		

Расчет необходимого количества слуховых окон крыши

Согласно п.4.4 СП 17.3330.2011 во избежание образования со стороны холодного чердака конденсата на поверхностях кровли должна быть обеспечена естественная вентиляция чердака через отверстия в кровле (слуховые окна), суммарная площадь которых принимается не менее 1/300 площади горизонтальной проекции кровли.

Расчет:

1. Существующие слуховые окна размерами 800х600мм – 4 шт.
2. Площадь горизонтальной проекции кровли – 865.0 м<sup>2</sup>.

Для определения необходимого количества слуховых окон:

$$S \text{ требуемая} = 865,0 / 300 = 2,9 \text{ м}^2.$$

$$S \text{ сущ. окон} = 0,8 \times 0,6 \times 4 = 1,92 \text{ м}^2.$$

$$S \text{ нов. окон} = 0,8 \times 0,6 \times 3 = 1,44 \text{ м}^2.$$

Условие  $S_{\text{окон}} > S_{\text{кр}}$ :  $3,36 > 2,9$  выполняется, естественная вентиляция чердака обеспечена.

Для выполнения требования п.4.4 СП 17.13330.2017 «Кровли. Актуализированная редакция СНиП II–26–76» необходимо к существующим слуховым окнам добавить три окна для обеспечения естественной вентиляции (3 шт. 0,6 х 0,8 м).

Расчет площади карнизных продухов

Для обеспечения эффективной вентиляции чердачного помещения, в соответствии с п.4.4 СП 17.13330.2017 "Кровли" требуется организация продухов в карнизной части крыши. Так как условие п. 9.10. СП 54.13330.2016 "Здание жилые многоквартирные" выполняется, требуется устройство минимального размера входных отверстий канала (на карнизном участке ) – 200см<sup>2</sup>/ мп карниза.

Расчет площади коньковых элементов

Для обеспечения эффективной вентиляции чердачного помещения, в соответствии с п.4.4 СП 17.13330.2017 "Кровли" требуется организация продухов в коньковой части крыши. Так как условие п. 9.10. СП 54.13330.2016 "Здание жилые многоквартирные" выполняется, требуется устройство минимального размера выходных отверстий канала (на коньковом участке ) – 100см<sup>2</sup>/ мп конька в виде вентиляционного зазора.

						03.19–03–АС			
						Капитальный ремонт общего имущества многоквартирного дома по адресу: г.Севастополь, ул. Крестовского, дом 10			
Изм.	К.уч.	Лист	Нгок.	Подпись	Дата	Архитектурно–строительные решения	Стация	Лист	Листов
								26	
ГИП	Селяков					Расчет количества слуховых окон крыши. Расчет площади карнизных продухов. Расчет площади коньковых элементов	ООО «МПК «Гарант–Инвест»		

## Расчет водосточной системы

Согласно п.9.7 СП 17.3330.2011 "Кровли. Актуализированная редакция СНиП II-26-76" при наружном организованном отводе воды с кровли расстояние между водосточными трубами должно приниматься не более 24 м, площадь поперечного сечения водосточных труб должна приниматься из расчета 1,5 см<sup>2</sup> на 1 м<sup>2</sup> площади кровли.

Общая площадь кровли:

$$S_{кр} = 1100,5 \text{ м}^2.$$

Суммарная площадь поперечного сечения водосточных труб должна составить:

$$S_{сум.} = 1100,5 \times 0,00015 = 0,17 \text{ м}^2.$$

Для расчета примем водосточную трубу диаметром 140мм.

Площадь водосточной трубы составит:

$$S_{пр.} = \pi \times R^2$$

$$S_{пр.} = 3,14 \times 0,07 \times 0,07 = 0,015 \text{ м}^2.$$

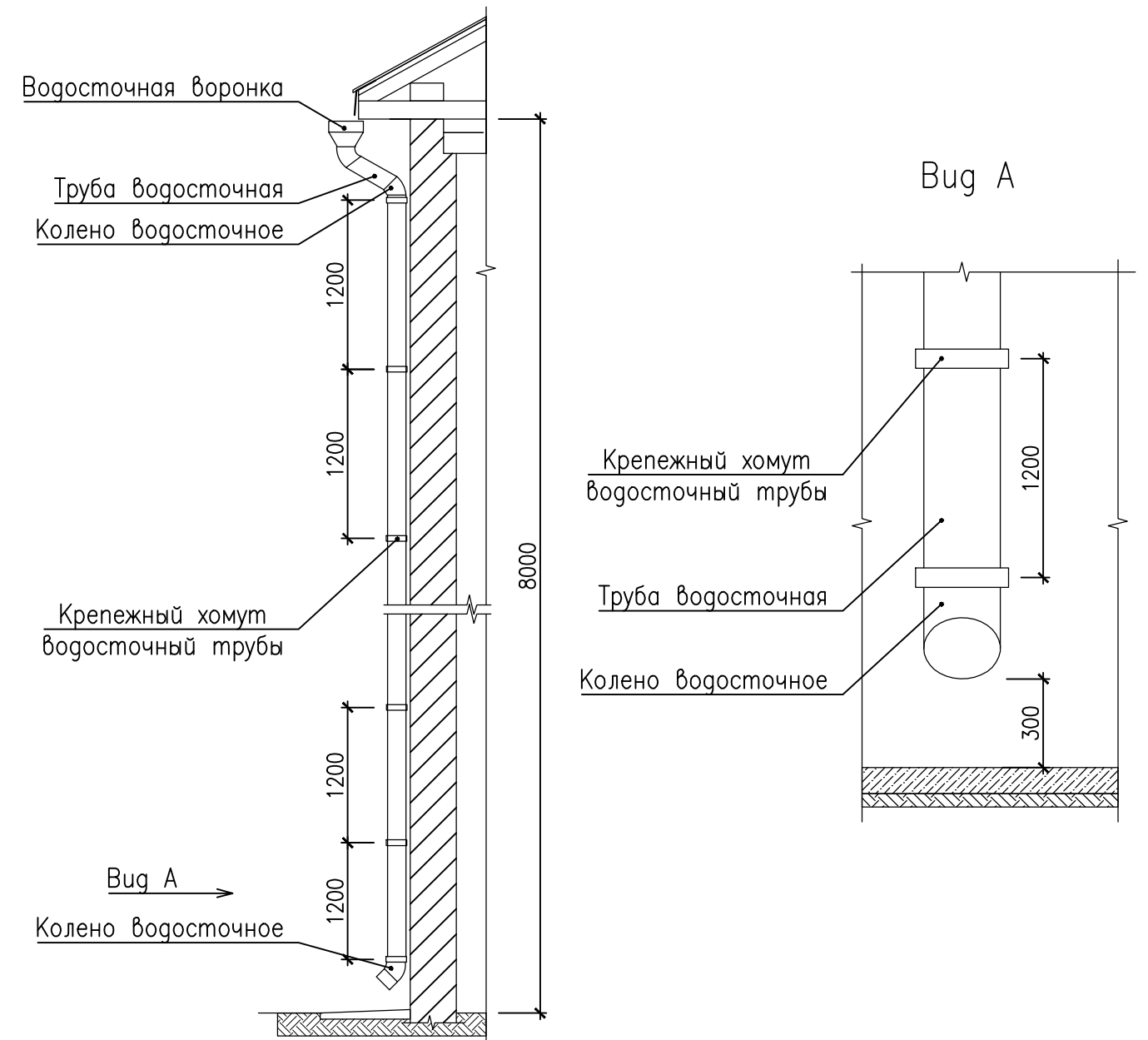
Определим количество водосточных труб:

$$N = S_{сум.} / S_{пр.}$$

$$N = 0,17 / 0,015 = 11 \text{ шт.}$$

Вывод: С учетом конструкции кровли и п.9.7 СП 17.3330.2011, п.4.25 СП 118.1330.2012 принимаем количество водосточных труб N = 15шт. Согласно расчету диаметр водосточных труб принимаем 140 мм и водосточные воронки диаметром 250мм.

## Схема устройства водосточной системы

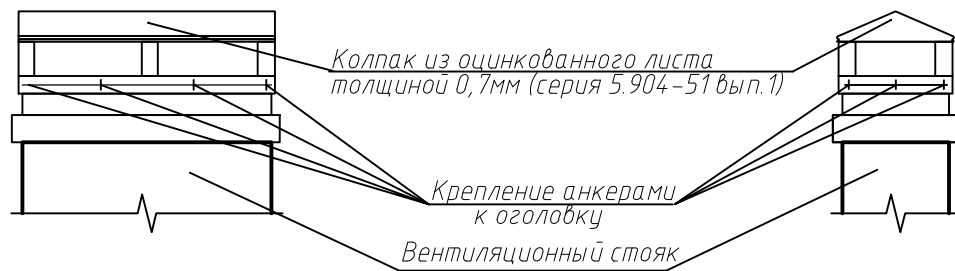


Инв. № подл. Подпись и дата

Взам. инв. №

						03.19-03-АС			
						Капитальный ремонт общего имущества многоквартирного дома по адресу: г.Севастополь, ул. Крестовского, дом 10			
Изм.	К.уч.	Лист	Лист	Подпись	Дата	Архитектурно-строительные решения	Стадия	Лист	Листов
								29	
ГИП		Селяков				Расчет водосточной системы. Схема устройства водосточной системы	ООО «МПК «Гарант-Инвест»		

## Устройство колпаков над шахтами



Спецификация элементов обшивки ДВК по металлическому каркасу

Поз.	Обозначение	Наименование	Кол.	Масса ед.,кг	Примеч.
ДВК		Дымоventиляционные каналы	33		
	Комплектующие для обшивки	Кронштейн 60x70x110мм из оцинкованной стали	560		шт.
		Профиль горизонтальный 50x40x1,2мм из оцинкованной стали,	325,7		м.п
		Планка угловая из оцинкованной стали,	237,6		м.п
		Прокладка паранитовая (терморазрыв)	560		шт.
	Крепление	Дюбель-анкерный 10x100мм,	560		шт.
		Винт самосверлящий самонарезающий 4,8x16мм (2шт. на 1 кронштейн)	1120		шт.
		Шурупы-саморезы кровельные окрашенные 4,8x29мм,	560		шт.
	Материал обшивки	Профильный лист С10-1000-0,7 с полимерным покрытием	127,4		м2

Инв. № подл.	03.19-03-АС					
	Капитальный ремонт общего имущества многоквартирного дома по адресу: г.Севастополь, ул. Крестовского, дом 10					
	Изм.	К.уч.	Лист	Ндок.	Подпись	Дата
	Архитектурно-строительные решения				Стадия	Лист
					31	
				Спецификация обшивки ДВК профильным листом. Устройство колпаков над шахтами ДВК		000 «МПК «Гарант-Инвест»
ГИП	Селяков					

## ДЕФЕКТНАЯ ВЕДОМОСТЬ

на ремонт скатной кровли

по адресу: г. Севастополь, ул. Крестовского д.10

№ п/п	<i>Наименование и состав выполняемых работ</i>	<i>Ед. изм.</i>	<i>Кол-во</i>	<i>Обоснование</i>
1	2	3	4	5
<b>1. Кровля</b>				
1	Разборка покрытий кровель из шифера	100м <sup>2</sup>	11,01	1100,5/100
2	Разборка примыканий, коньковых элементов, ендов шириной до 0,8м	м <sup>2</sup>	122,32	152,9*0,8
3	Устройство кровель из профлиста (резка профлиста) (цвет RAL3005 винно-красный)	м <sup>2</sup> (п.м.)	983,88 (152,9)	1100,5-166,6*0,7
4	Устройство примыканий, коньковых элементов, ендов шириной до 0,8м	м <sup>2</sup>	122,32	152,9*0,8
5	Смена обрешетки с прозорами: из брусков 50х50 мм	м <sup>2</sup>	649,24	1100,5- (116,62+116,62+68,4+ 27,3+122,32)
6	Смена обрешетки сплошным настилом из досок толщиной 50 мм ( шириной 800 мм при устройстве конька и шириной 1400мм при устройстве карнизного свеса, шириной 500мм возле вентканала)	м <sup>2</sup>	451,26	116,62+116,62+68,4+ 27,3+122,32
7	Устройство гидроизоляции пленкой Ондулис RS	м <sup>2</sup>	983,88	1100,5-166,6*0,7
8	Устройство контробрешетки из брусков 30х50мм с шагом 1000 мм	м <sup>2</sup> /м <sup>3</sup>	983,88/1,48	1100,5-166,6*0,7
9	Смена стропильных ног из досок	м.п.	14,2	7,1*2
10	Смена отдельных частей мауэрлатов с осмолкой и обертыванием толью	м.п.	5	
11	Смена слуховых окон	шт.	4	Размер: 0,6м*0,8м по тех.решению
12	Устройсто слуховых окон	шт.	3	По расчёту
13	Устройство деревянных приставных лестниц слухового окна (объем пиломатериалов 0,19м <sup>3</sup> )	шт.	7	
14	Замена трубостоек для слаботочных сетей	шт.	4	
15	Замена металлического ограждения кровли заводского изготовления	м.п.	166,6	
16	Ремонт кладки вент. шахты	м <sup>3</sup> (шт.)	0,15/35	
17	Смена зонтов над шахтами из листовой стали прямоугольного сечения	шт/м <sup>2</sup>	33/14,4	
18	Замена и прокладка внутренних трубопроводов канализации			

18.1	Ревизия (прочистка) канализационная полипропиленовая диаметр 110 мм	шт.	6	
18.2	Трубопровод канализационный внутренний полипропиленовый диаметр 110 мм	м	11	
18.3	Тройник канализационный полипропиленовый 90° диаметр 110x110 мм	шт.	2	
18.4	Отвод канализационный полипропиленовый 90° диаметр 110 мм	шт.	4	
18.5	Трубопровод канализационный наружный ПВХ диаметр 110 мм	м.	1	
18.6	Труба стальная электросварная (гильза) диаметр 133x3 мм (окрашенная)	шт.	2	
19	Устройство металлического углового снегозадержателя, планками длиной 2м	шт.	83	
<b>2. Чердачное помещение</b>				
20	Зачистка старого покрытия деревянных конструкций кровли: стропил, мауэрлатов, обрешеток и т.д.	м <sup>2</sup>	550,25	1100,5*0,5
21	Огнебиозащитное покрытие деревянных конструкций составом "ПИРИЛАКС-ЛЮКС"	м <sup>2</sup>	2024,92	1100,5*1,84
22	Укладка ходовых досок	100м.п.	2,55	255/100
23	Замена люка входа на кровлю на противопожарные	шт.	4	(0.7*0,7)*4шт
24	Сбор и транспортировка на полигон строительного мусора	т	*	По расчёту



<b>3. Водосточная система</b>				
25	Желоб настенный	100м.	1,67	166,6/100
26	Воронка водосточная Ø 250мм	100шт.	0,15	15/100
27	Труба водосточная Ø 140мм	100м.	1,16	15*7,7/100
28	Колено водосточное Ø140мм	100шт.	0,45	15*3/100
29	Отливы Ø140мм (отметы),	100шт.	0,15	15/100
30	Настенный хомут Ø 140мм для крепления трубы к стене(шаг 1200м)	100шт.	1,05	7*15/100
<b>4. Обшивка ДВК по металлическому каркасу</b>				
31	Дымовентиляционные каналы	шт.	33	
	Комплекующие для обшивки			
32	Кронштейн 60x70x110мм из оцинкованной стали	шт.	560	
33	Профиль горизонтальный 50x40x1,2мм из оцинкованной стали,	м.п	325,7	
34	Планка угловая из оцинкованной стали,		237,6	
35	Прокладка паранитовая (терморазрывная) 80x70мм	шт.	560	
	Крепление			
36	Дюбель-анкерный 10x100мм,	шт.	560	
37	Винт самосверлящий самонарезающий 4,8x16мм (2шт. на 1 кронштейн)	шт.	1120	
38	Шурупы-саморезы кровельные окрашенные 4,8x29мм,	шт.	560	
39	Материал обшивки: Профильный лист С10-1000-0,7 с полимерным покрытием	м2	127,4	
<b>5. Ремонт парапетов</b>				
40	Ремонт цементной стяжки площадью заделки: до 0,25 м2 (ремонт стяжки по парапетам)	100 мест	0,03	
41	Устройство мелких покрытий (брандмауэры, парапеты, свесы и т.п.) из листовой оцинкованной стали	м2	4,50	
42	Ремонт штукатурки гладких поверхностей: цементно-известковым раствором	м2	6,75	
43	Огрунтовка парапета под окраску перхлорвиниловыми красками	м2	6,75	
44	Устройство основания под штукатурку из металлической сетки: по кирпичным и бетонным поверхностям	м2	6,75	
45	Окраска парапета: поливинилацетатная	м2	6,75	

СОГЛАСОВАНО: \_\_\_\_\_ /

**ДЕФЕКТНАЯ ВЕДОМОСТЬ**

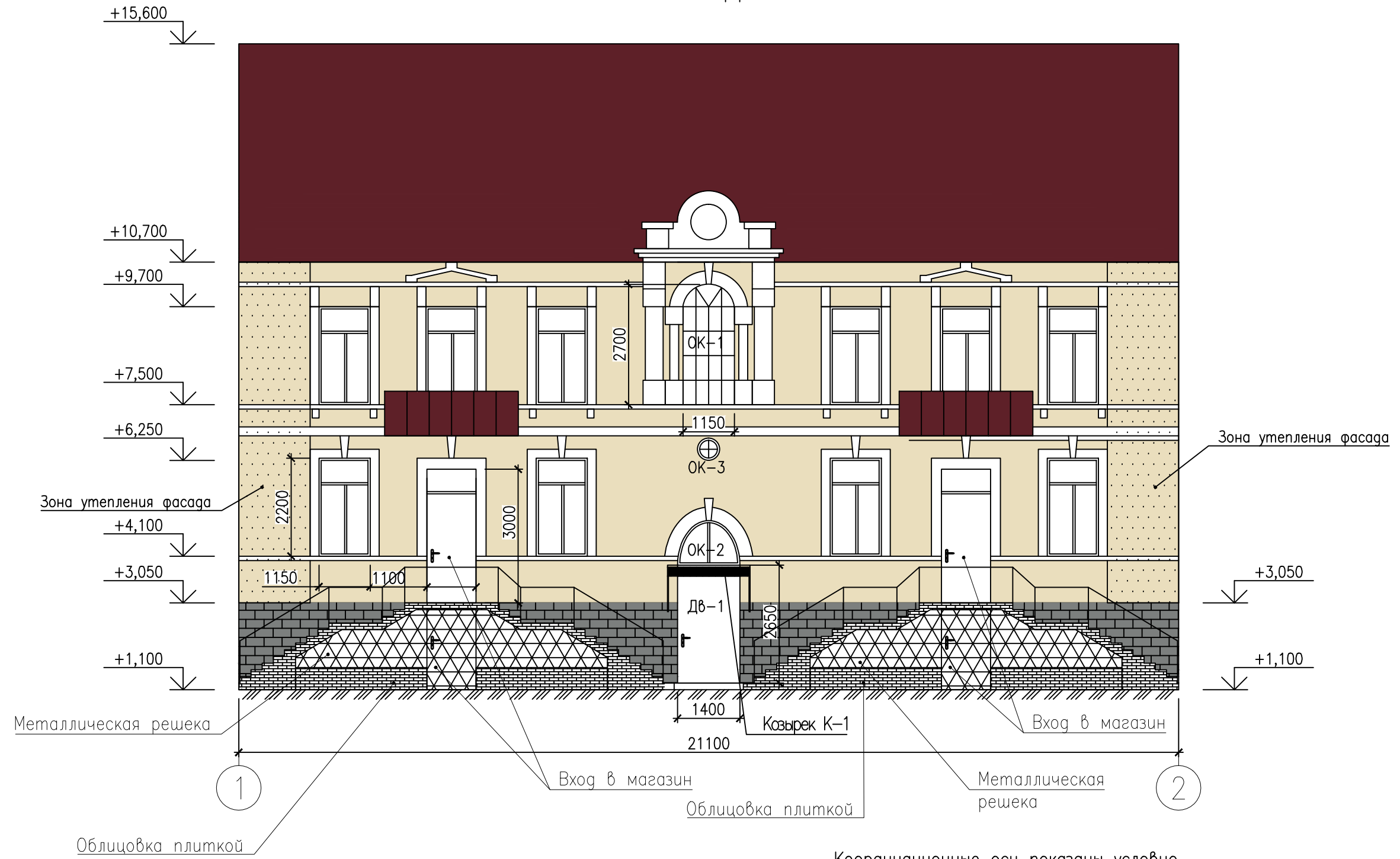
на утепление чердачного перекрытия

по адресу: г. Севастополь, ул. Крестовского д.10

<i>№ п/п</i>	<i>Наименование и состав выполняемых работ</i>	<i>Ед. изм.</i>	<i>Кол-во</i>	<i>Обоснование</i>
1	2	3	4	5
<b>Чердачное помещение</b>				
1	Разборка слежавшегося шлака t=100 мм	м <sup>3</sup>	79,32	793,2*0,1
2	Устройство пароизоляции типа ИЗОСПАН В4 (или аналог)	100м <sup>2</sup>	7,93	793,2/100
3	Утепление чердачного перекрытия плитами теплоизоляционными на основе базальтовых пород КТ кровля Н, толщиной 50 мм	м <sup>3</sup>	39,66	793,2*0,05
4	Утепление чердачного перекрытия плитами теплоизоляционными на основе базальтовых пород КТ кровля В, толщиной 50 мм	м <sup>3</sup>	39,66	793,2*0,05
5	Устройство гидро-защитной диффузионной мембраны ИЗОСПАН А (или аналог)	100м <sup>2</sup>	7,932	793,2/100
6	Лента самоклеящаяся "Armaflex" 3x50 мм	10м	47,6	793,2*0,6/10
<b>Прочие работы</b>				
7	Сбор и транспортировка на полигон строительного мусора	т	*	по расчету

СОГЛАСОВАНО: \_\_\_\_\_ /

# ФАСАД 1-2



Координационные оси показаны условно

### Цветовые решения:

- - Фасад RAL 1015 - декатеривная штукатурка
- - Архитектурные элементы RAL 9010 - шпаклевка (гладкая поверхность)
- - Цоколь RAL 7037 - декатеривная штукатурка

						08.19-4-АС			
						Капитальный ремонт общего имущества многоквартирного дома по адресу: г. Севастополь, ул. Большая Морская, дом 44			
Изм.	К.уч.	Лист	№ док.	Подпись	Дата	Архитектурно-строительные решения	Стадия	Лист	Листов
								2	
ГИП Селяков						Фасад 1-2	ООО «МПК «Гарант-Инвест»		
Формат А3									

Инв. № подл. Подпись и дата Взам. инв. №

# ФАСАД 2-1



Координационные оси показаны условно

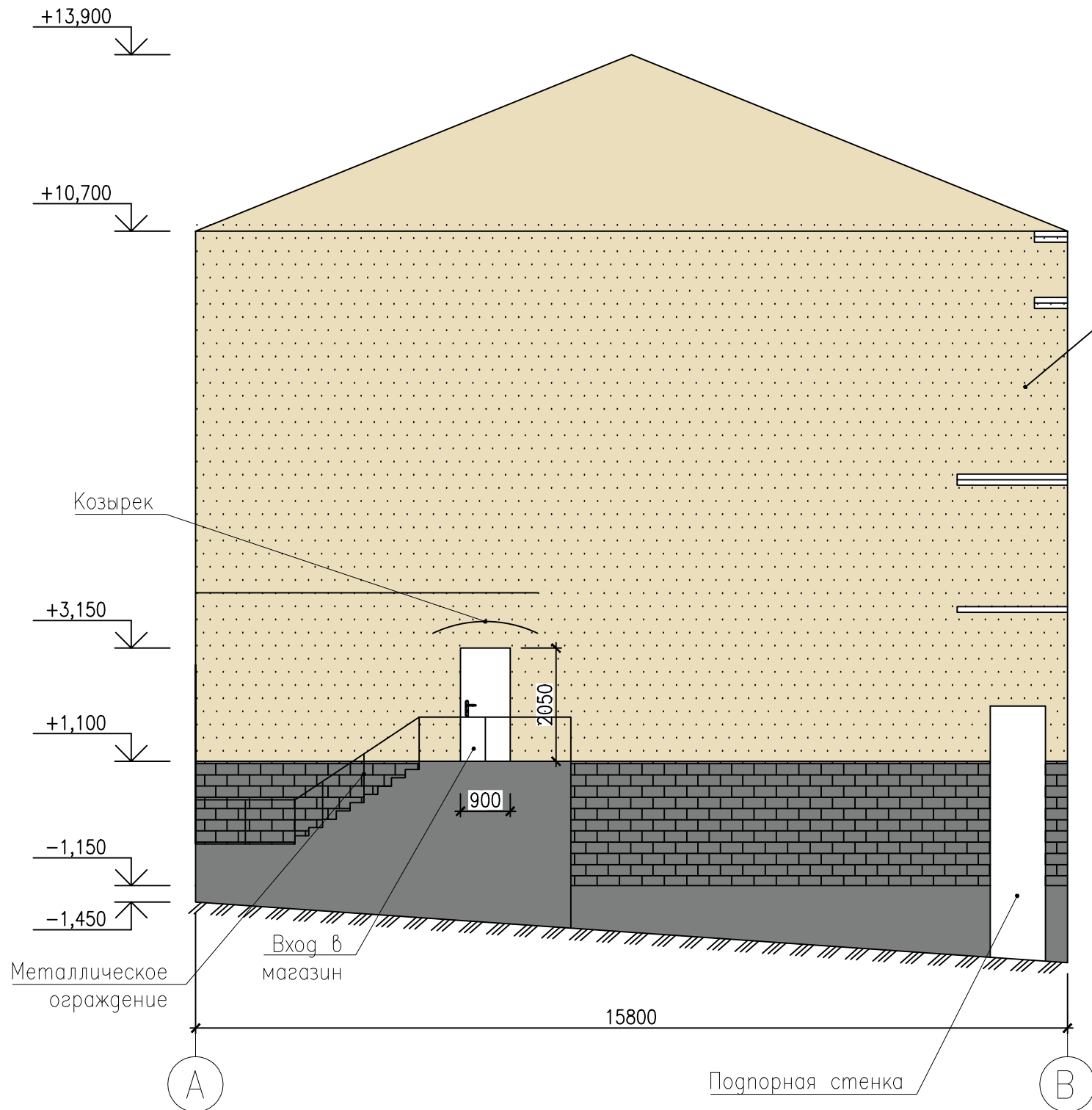
### Цветовые решения:

- - Фасад RAL 1015 - декатеривная штукатурка
- - Архитектурные элементы RAL 9010 - шпаклевка (гладкая поверхность)

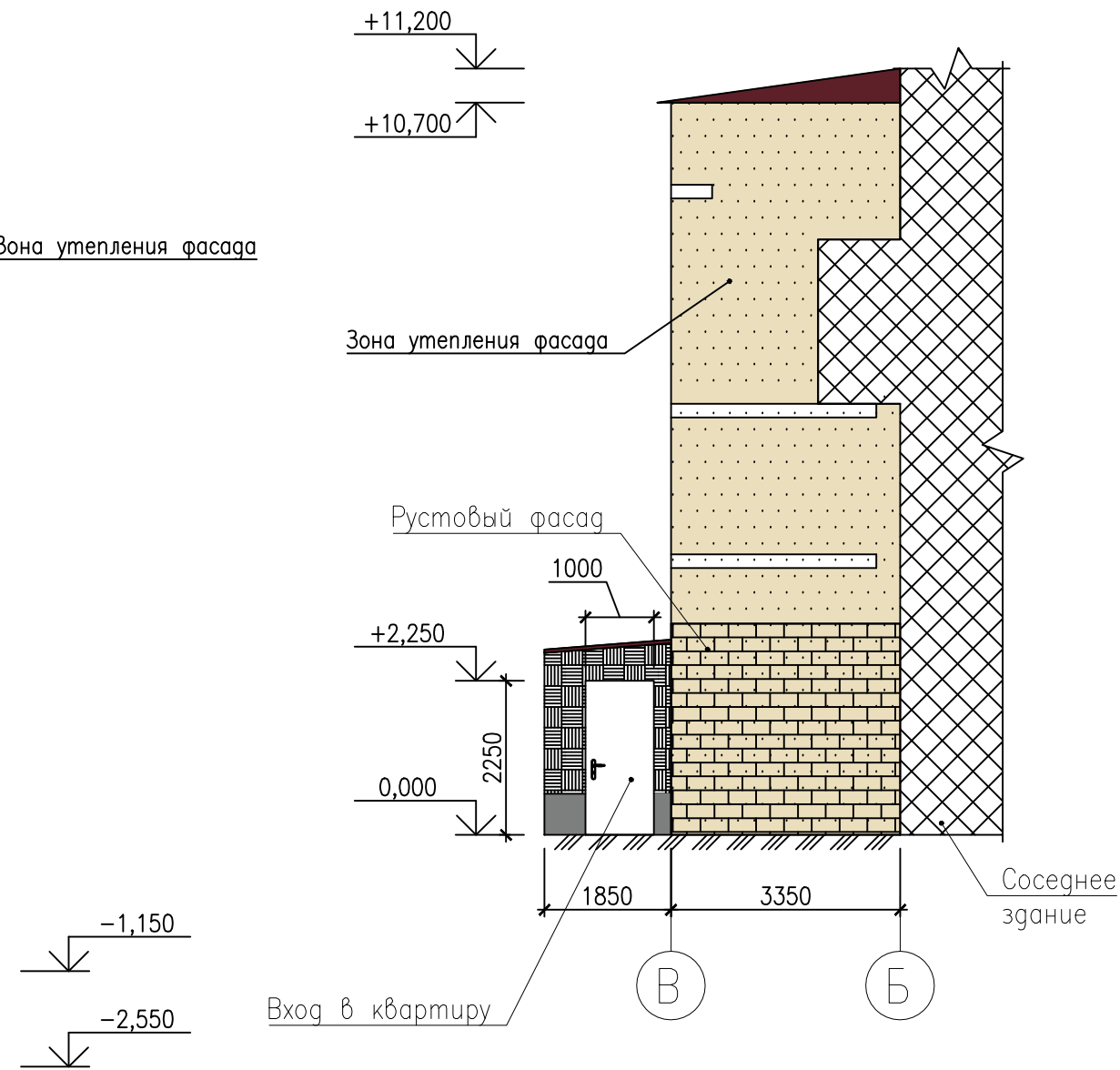
						08.19-4-АС			
						Капитальный ремонт общего имущества многоквартирного дома по адресу: г. Севастополь, ул. Большая Морская, дом 44			
Изм.	К.уч.	Лист	№ док.	Подпись	Дата	Архитектурно-строительные решения	Стадия	Лист	Листов
								3	
ГИП		Селяков					Фасад 2-1	ООО «МПК «Гарант-Инвест»	
Формат А3									

Инв. № подл. Подпись и дата Взам. инв. №

### ФАСАД А-В



### ФАСАД В-Б



Координационные оси показаны условно

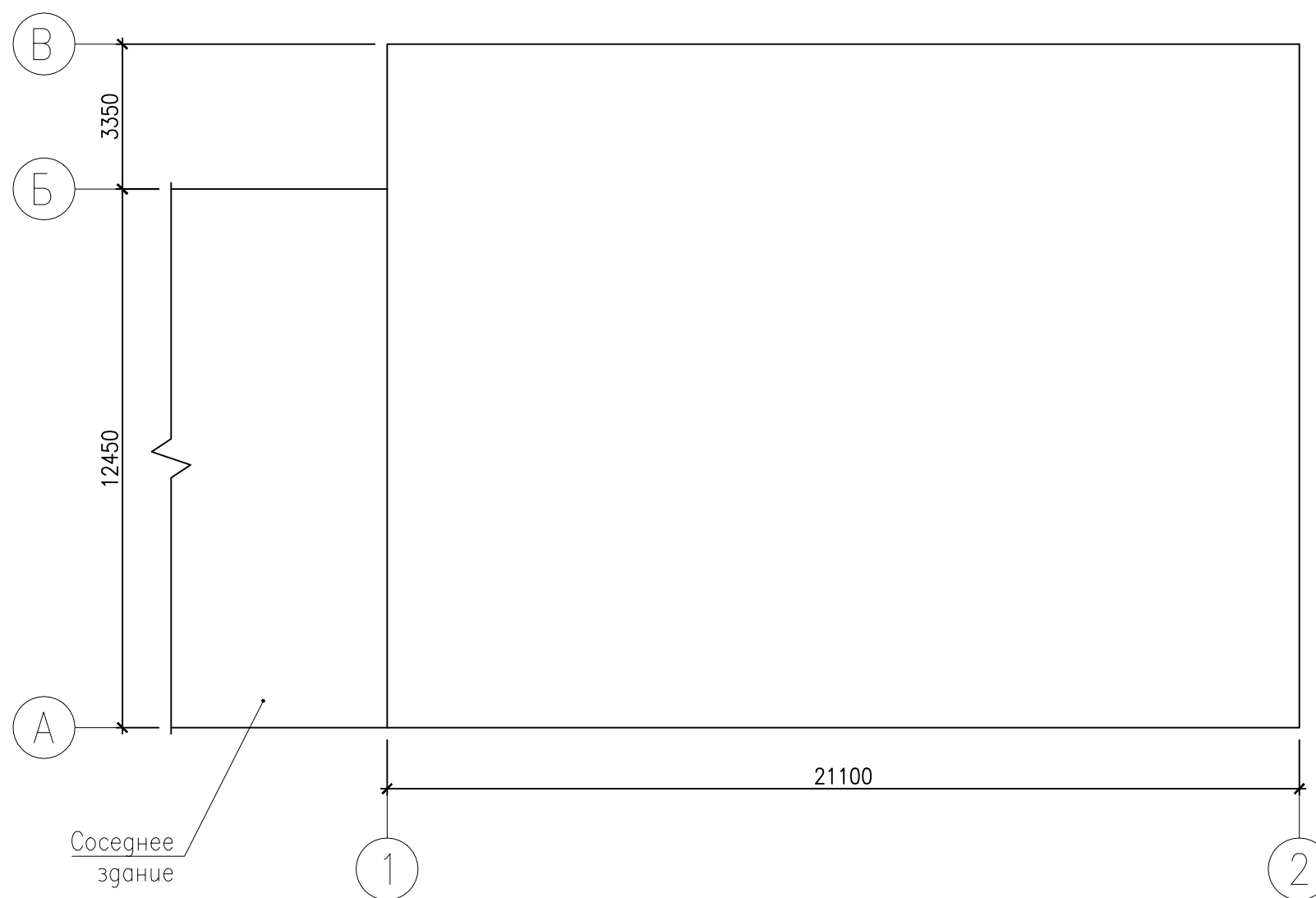
Цветовые решения:

- - Фасад RAL 1015 - декатеривная штукатурка
- - Архитектурные элементы RAL 9010 - шпаклевка (гладкая поверхность)
- - Цоколь RAL 7037 - декатеривная штукатурка / шпаклевка (гладкая поверхность)

08.19-4-AC

Капитальный ремонт общего имущества многоквартирного дома по адресу: г. Севастополь, ул. Большая Морская, дом 44

Изм.	К.уч.	Лист	№ док.	Подпись	Дата				
						Архитектурно-строительные решения	Стадия	Лист	Листов
								4	
ГИП		Селяков				Фасад А-В, В-Б	ООО «МПК «Гарант-Инвест»		



Ведомость объемов работ по ремонту отмостки

№ пп	Наименование	Ед. изм.	Кол.
1	2	3	4
1	Разборка горизонтальных поверхностей бетонных конструкций при помощи отбойных молотков, бетон марки: 100	1 м3 бетона	6,5
	мусор	т	14,300
2	Разработка грунта вручную в траншеях глубиной до 2 м без креплений с откосами, группа грунтов: 3	100 м3 грунта	0,098
	Грунт	т	14,63
3	Уплотнение грунта пневматическими трамбовками, группа грунтов: 1-2	100 м3 уплотненного грунта	0,049
4	Устройство основания под фундаменты: щебеночного	1 м3 основания	3,25
	Щебень из природного камня для строительных работ марка 400, фракция 20-40 мм	м3	4,225
5	Армирование подстилающих слоев и набетонок	1 т	0,247
	Сетка сварная из арматурной проволоки диаметром 4,0 мм, без покрытия, 50x50 мм	м2	65,0
6	Устройство бетонной подготовки	100 м3	0,081
	Бетон тяжелый, крупность заполнителя 20 мм, класс В15 (М200)	м3	8,13

Координационные оси показаны условно

						08.19-4-AC			
						Капитальный ремонт общего имущества многоквартирного дома по адресу: г.Севастополь, ул. Большая Морская, дом 44			
Изм.	К.уч.	Лист	№ док.	Подпись	Дата	Архитектурно-строительные решения	Стадия	Лист	Листов
								5	
ГИП		Селяков				Технический план	ООО «МПК «Гарант-Инвест»		

Ведомость объемов работ по фасаду 1-2				Ведомость объемов работ по фасаду 2-1				Ведомость объемов работ по фасаду А-В																																							
Поз.	Наименование	Ед.изм.	Кол.	Поз.	Наименование	Ед.изм.	Кол.	Поз.	Наименование	Ед.изм.	Кол.																																				
1	Площадь фасада с цоколем	кв. м.	194.02	1	Площадь фасада с цоколем	кв. м.	245.58	1	Площадь фасада с цоколем	кв. м.	211.15																																				
2	Площадь фасада	кв. м.	161.42	2	Площадь фасада	кв. м.	238.65	2	Площадь фасада	кв. м.	176.96																																				
3	Площадь рустового цоколя (Длина уголка ПВХ 17,5)	кв. м.	12,9	3	Площадь цоколя	кв. м.	6.93	3	Площадь рустового цоколя	кв. м.	25,8																																				
4	Площадь карниза (Длина уголка ПВХ 65,86)	кв. м.	8.1	4	Длина уголка ПВХ по цоколю	п.м.	8.50	4	Площадь гладкого цоколя	кв. м.	8,4																																				
5	Площадь остекления	кв. м.	28.6	5	Площадь карниза	кв. м.	0.98	5	Площадь стены лестницы	кв. м.	19,1																																				
6	Длина наружных откосов	п.м.	76.84	6	Длина уголка ПВХ по карнизу	п.м.	9.75	6	Длинна уголка ПВХ по цоколю	п.м.	11.05																																				
7	Площадь ограждений балконов	кв. м.	6.00	7	Площадь остекления	кв. м.	59.37	7	Площадь карниза	кв. м.	0.84																																				
8	Площадь архитектурных элементов	кв. м.	23.81	8	Длина наружных откосов	п.м.	47.2	8	Длинна уголка ПВХ по карнизу	п.м.	5.2																																				
9	Площадь фасада с вычетом оконных и дверных проемов, архитектурных элементов, остекленных балконов, цоколя (Длина уголка ПВХ 21,4)	кв. м.	98.23	9	Площадь ограждений балконов	кв. м.	21.00	9	Площадь фасада утепленного с вычетом дверного проема, цоколя	кв. м.	171.88																																				
10	Площадь низа и торцов балконных плит (Длина уголка ПВХ 9,6)	кв. м.	9.36	10	Площадь архитектурных элементов	кв. м.	2.26	10	Площадь фасада утепленного (+углы фасадов 1-2, 2-1 до ближайших окон)	кв. м.	192.07																																				
11	Площадь ранее окрашенных деревянных оконных рам	кв. м.	14.3	11	Площадь фасада с вычетом оконных и дверных проемов, архитектурных элементов, остекленных балконов, цоколя (Длина уголка ПВХ 21,4), в том числе площадь рустового фасада 27,1 м2	кв. м.	149.72	11	Площадь фасада подпорной стенки (декоративная шпаклевка)	кв. м.	12,4																																				
12	Площадь бетонных крылец	кв. м.	11,6	12	Площадь низа и торцов балконных плит (Длина уголка ПВХ 30,6)	кв. м.	13.05	<b>Ведомость объемов работ по фасаду В-В</b> <table border="1"> <thead> <tr> <th>Поз.</th> <th>Наименование</th> <th>Ед.изм.</th> <th>Кол.</th> </tr> </thead> <tbody> <tr> <td>1</td> <td>Площадь фасада с цоколем</td> <td>кв. м.</td> <td>36.61</td> </tr> <tr> <td>2</td> <td>Площадь фасада</td> <td>кв. м.</td> <td>35.85</td> </tr> <tr> <td>3</td> <td>Площадь цоколя</td> <td>кв. м.</td> <td>0.76</td> </tr> <tr> <td>4</td> <td>Длинна уголка ПВХ по цоколю</td> <td>п.м.</td> <td>1.00</td> </tr> <tr> <td>5</td> <td>Площадь карниза</td> <td>кв. м.</td> <td>1.32</td> </tr> <tr> <td>6</td> <td>Длинна уголка ПВХ по карнизу</td> <td>п.м.</td> <td>6.6</td> </tr> <tr> <td>7</td> <td>Площадь фасада утепленного с вычетом дверного проема, цоколя</td> <td>кв. м.</td> <td>32.97</td> </tr> <tr> <td>8</td> <td>Площадь фасада утепленного (+углы фасада 2-1 до ближайших окон), в том числе площадь рустового фасада 10,3 м2</td> <td>кв. м.</td> <td>31.6</td> </tr> </tbody> </table>				Поз.	Наименование	Ед.изм.	Кол.	1	Площадь фасада с цоколем	кв. м.	36.61	2	Площадь фасада	кв. м.	35.85	3	Площадь цоколя	кв. м.	0.76	4	Длинна уголка ПВХ по цоколю	п.м.	1.00	5	Площадь карниза	кв. м.	1.32	6	Длинна уголка ПВХ по карнизу	п.м.	6.6	7	Площадь фасада утепленного с вычетом дверного проема, цоколя	кв. м.	32.97	8	Площадь фасада утепленного (+углы фасада 2-1 до ближайших окон), в том числе площадь рустового фасада 10,3 м2	кв. м.	31.6
Поз.	Наименование	Ед.изм.	Кол.																																												
1	Площадь фасада с цоколем	кв. м.	36.61																																												
2	Площадь фасада	кв. м.	35.85																																												
3	Площадь цоколя	кв. м.	0.76																																												
4	Длинна уголка ПВХ по цоколю	п.м.	1.00																																												
5	Площадь карниза	кв. м.	1.32																																												
6	Длинна уголка ПВХ по карнизу	п.м.	6.6																																												
7	Площадь фасада утепленного с вычетом дверного проема, цоколя	кв. м.	32.97																																												
8	Площадь фасада утепленного (+углы фасада 2-1 до ближайших окон), в том числе площадь рустового фасада 10,3 м2	кв. м.	31.6																																												
13	Ремонт ступеней, облицованной плиткой (замена 20 плиток)	шт.	52	13	Площадь ранее окрашенных деревянных оконных рам	кв. м.	9.09																																								
14	Замена дверей	шт.	1	14	Замена дверей	шт.	1																																								
15	Замена окон	шт.	3	15	Площадь бетонных крылец	кв. м.	6,0																																								
16	Окраска металлического ограждения	кв. м.	15,2	16	Ремонт бетонных ступеней	шт.	2																																								
17	Окраска металлической решетки	кв. м.	13,8	17	Установка металлического козырька К-2	шт.	1																																								
18	Облицовка лестницы плиткой, (замена 13 плиток)	кв. м.	11,7																																												
19	Установка металлического козырька К-1	шт.	1																																												

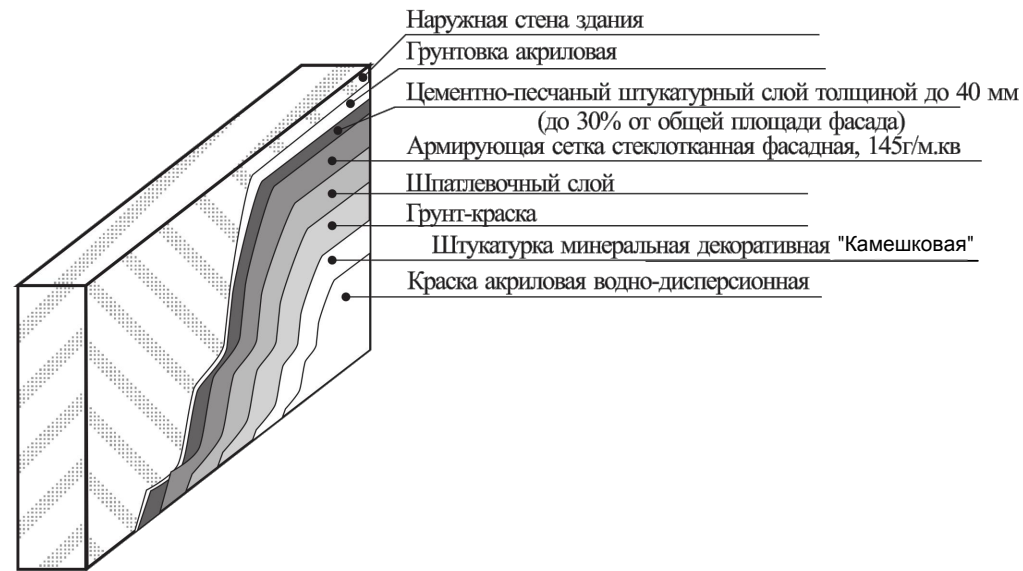
**Ведомость объемов работ по ремонту пристроя по фасаду 2-1**

Поз.	Наименование	Ед.изм.	Кол.
1	Замена покрытия навеса	кв. м.	15,7
1.1	Шурупы-саморезы кровельные окрашенные 4,8x29мм	шт.	94
2	Замена планки примыкания покрытия навеса к стене, шириной 250 мм	кв. м.	2,1
2.1	Дюбель-гвоздь 6x60	шт.	15
3	Площадь фасада навеса	кв. м.	8,54
3	Площадь металлической решетки	кв. м.	14,9

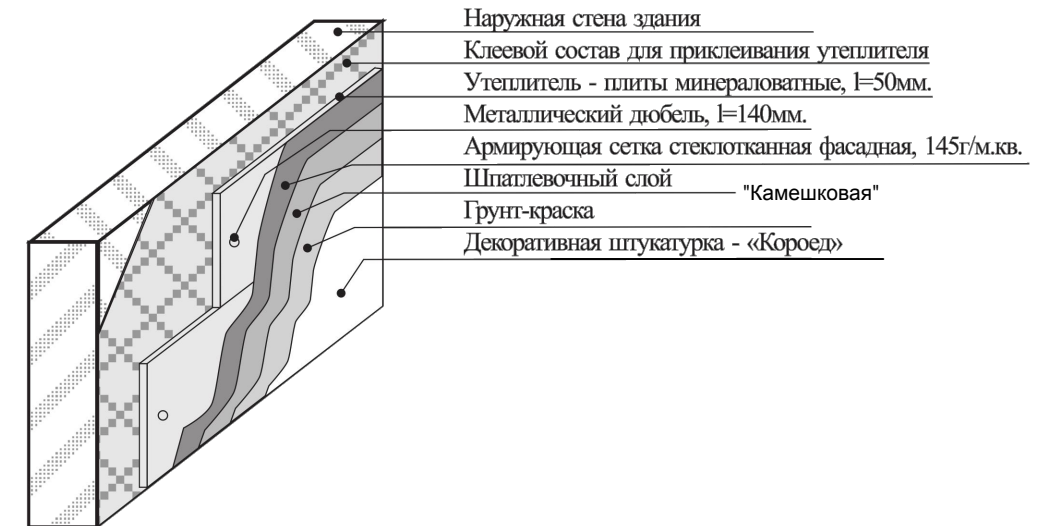
						08.19-4-AC				
						Капитальный ремонт общего имущества многоквартирного дома по адресу: г.Севастополь, ул. Большая Морская, дом 44				
Изм.	К.уч.	Лист	№ок.	Подпись	Дата	Архитектурно-строительные решения	Стадия	Лист	Листов	
								6		
ГИП Селяков						Ведомости объемов работ		ООО «МПК «Гарант-Инвест»		

Инв. № подл. Подпись и дата. Взам. инв. №

## Схема отделки цоколя и архитектурных элементов



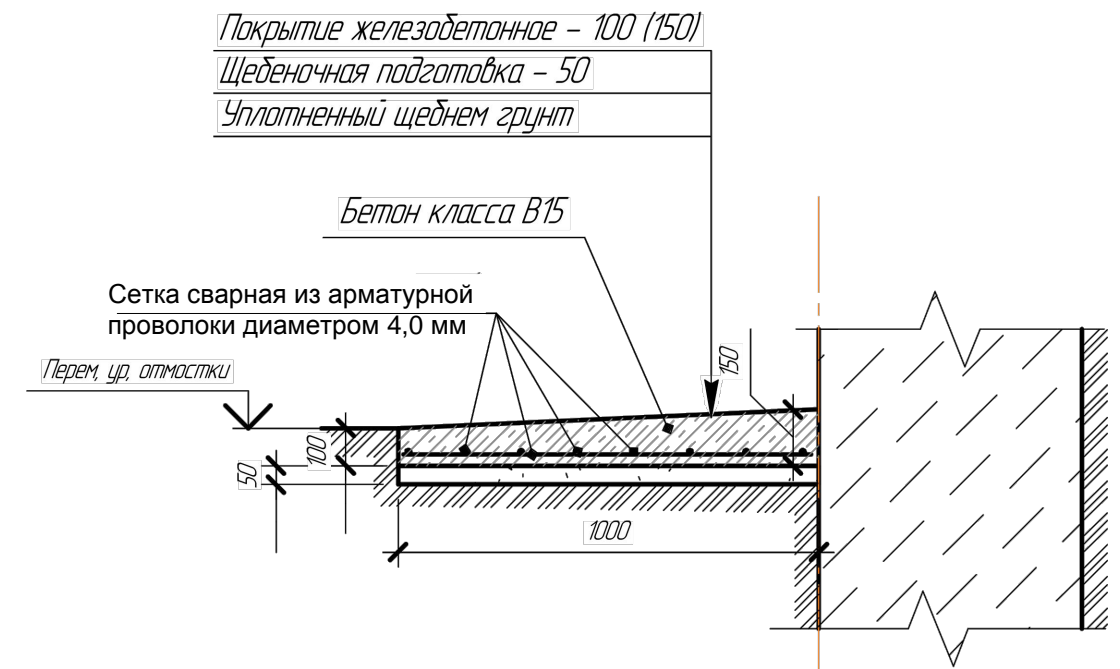
## Схема утепления и отделки наружных стен



## Схема устройства отмостки

Экспликация оконных и дверных проемов  
 общего назначения (под замену)

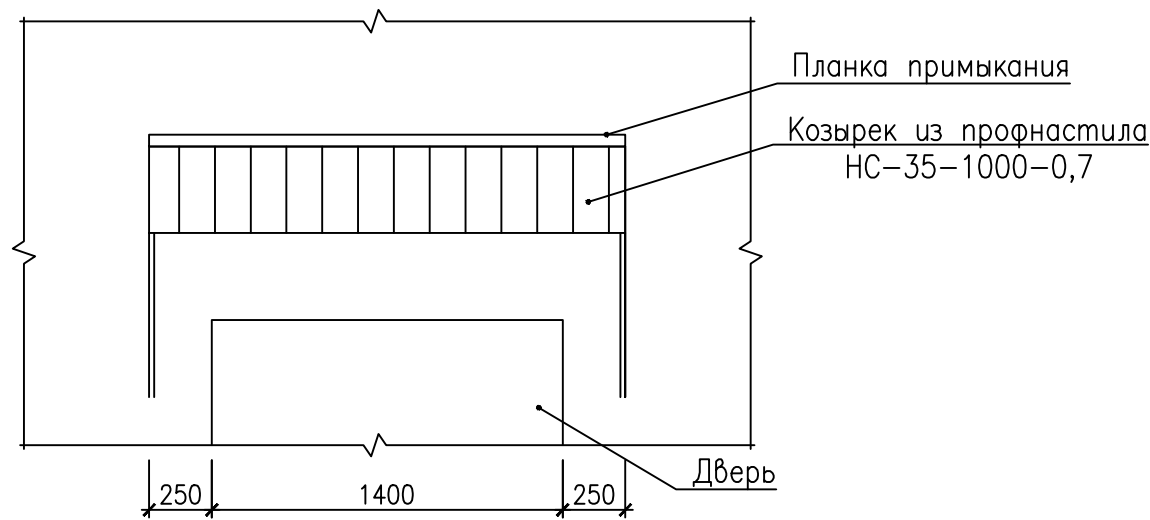
№п/п	Обозначение (эскиз)	Наименование	Кол-во	Прим.
ОК-1		Оконный блок из ПВХ, ГОСТ 30674-99	1	Блок оконный пластиковый двухстворчатый, с глухой и поворотной створкой, двухкамерным стеклопакетом (32 мм)
ОК-2		Оконный блок из ПВХ, ГОСТ 30674-99	1	Блок оконный пластиковый двухстворчатый, с глухой и поворотной створкой, двухкамерным стеклопакетом (32 мм)
ОК-3		Оконный блок из ПВХ, ГОСТ 30674-99	1	Блок оконный пластиковый двухстворчатый, с глухой створкой, двухкамерным стеклопакетом (32 мм)
ДВ-1		Дверной блок, стальной, ГОСТ 31173-2003	1	Блок в подвезд: стальной, наружный, однопольный утепленный мин. ватой, с замкнутой коробкой ДСН ДКН
ДВ-2		Дверной блок, стальной ГОСТ 31173-2003	1	Блок в подвезд: стальной, наружный, однопольный утепленный мин. ватой, с замкнутой коробкой ДСН ДКН



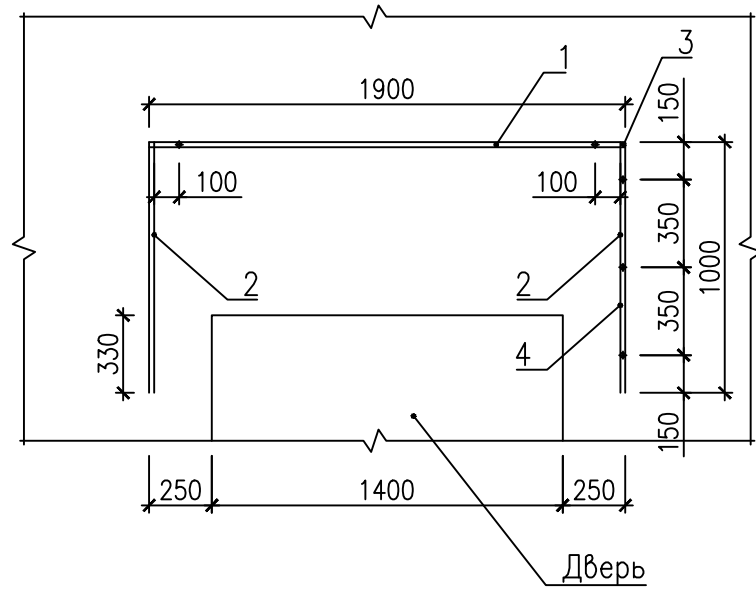
						08.19-4-АС			
						Капитальный ремонт общего имущества многоквартирного дома по адресу: г.Севастополь, ул. Большая Морская, дом 44			
Изм.	К.уч.	Лист	№ок.	Подпись	Дата	Архитектурно-строительные решения	Стадия	Лист	Листов
								7	
ГИП Селяков						Схема отделки наружных стен. Схема устройства отмостки		ООО «МПК «Гарант-Инвест»	



### Схема устройства козырька над входной группой



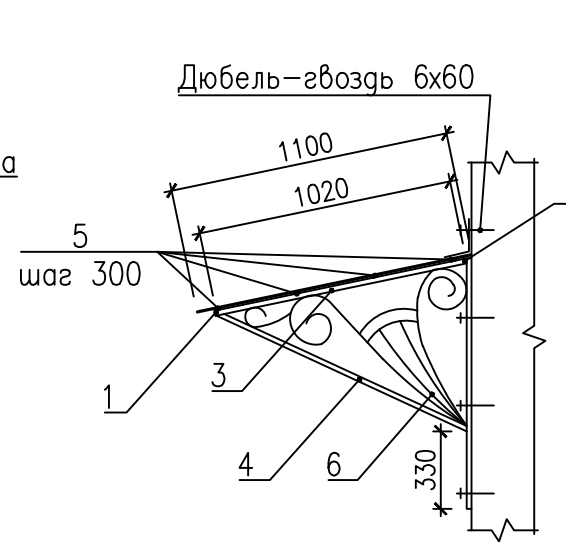
### Схема расположения металлического каркаса козырька



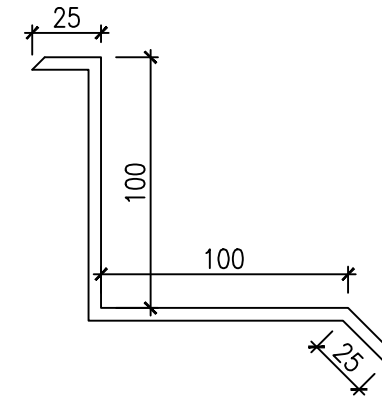
### Указания по монтажу

- Сварку производить электродами Э-42 по ГОСТ 9467-75. Высоту катета сварных швов принять равной минимальной толщине свариваемых элементов. Длина шва по длине сопряжения.
- Закладные детали и соединительные детали перед сваркой очистить от чистого металла в обе стороны от кромок и разделки на 20 мм от ржавчины, жиров, краски, грязи, влаги.
- Все металлические элементы после сварки должны быть очищены и окрашены эмалью ПФ-115 ГОСТ 6465-76 в цвет козырька за два раза по грунтовке ГФ-021 ГОСТ 25129-82 (Площадь обрабатываемой поверхности каркаса козырька К-1 - 2,4 м<sup>2</sup>)
- Покрытие козырька выполнить профнастилом НС-35-1000-0,7.
- Профлист крепить оцинкованными самонарезающими болтами с уплотнительными шайбами 5-8 шт/м.кв. по ТУ 67-73-75.
- Величину горизонтального нахлеста профнастила НС-35 при уклоне 12 выполнить 150-200мм.
- Величину карниза свеса выполнить 100мм.
- При креплении планки примыкания к стене необходимо с помощью болгарки выполнить штробление под углом 110 и один край завести в стену на глубину 25мм. После этого планку закрепить дюбелями с шагом 600 мм.
- Примыкание козырька к наружной стене промазать силиконовой мастикой по всей длине.

### Разрез 1-1



Планка примыкания  
(сталь листовая оцинкованная толщиной листа 0,7 мм, с полимерным покрытием (0,25м x 0,25м - 2 шт.)



### Спецификация элементов козырька К-1

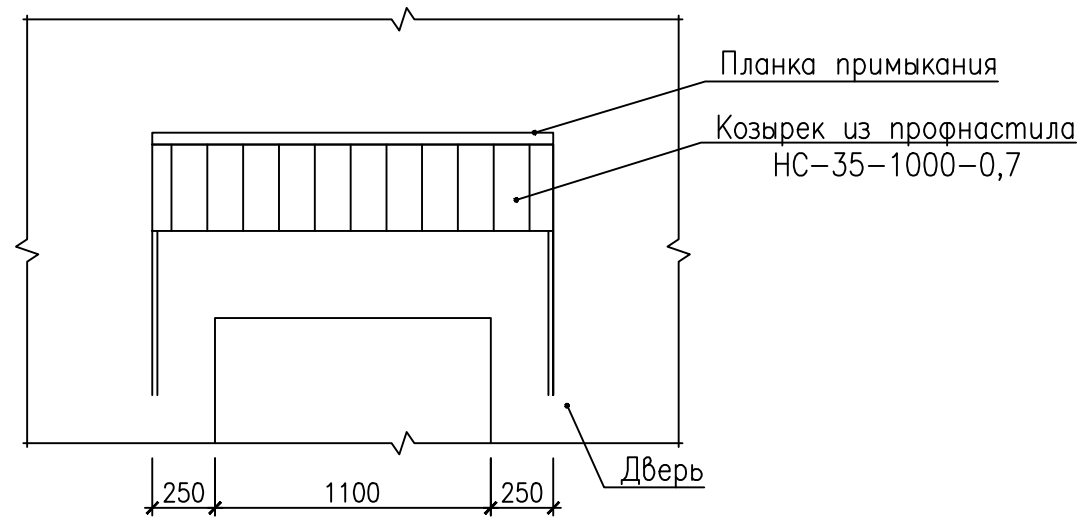
Поз.	Обозначение	Наименование	Кол.	Масса ед. кг.	Примеч.
		Козырек К-1	1	33.17	
1		40x20x2 ГОСТ 8645-68, L=1800	2	3.06	6.12
2		40x20x2 ГОСТ 8645-68, L=960	2	1.63	3.26
3		40x20x2 ГОСТ 8645-68, L=1020	2	1.73	3.47
4		40x20x2 ГОСТ 8645-68, L=1100	2	1.87	3.74
5		20x20x2 ГОСТ 8639-82, L=1800	4	2.02	8.08
6		-20x4 ГОСТ 103-2006, L=6770	2	4.25	8.50
		Лист профилированный с полимерным покрытием НС-35x1000-0,7 мм, м <sup>2</sup>	2,1		
		Сталь листовая оцинкованная толщиной листа 0,7мм, с полимерным покрытием, м <sup>2</sup>	0,5		
		Болт анкерный с гайкой размер 12,0x130 мм	8		
		Шурупы-саморезы кровельные окрашенные 4,8x29мм	16		
		Дюбель-гвоздь 6x60	4		

08.19-4-АС

Капитальный ремонт общего имущества многоквартирного дома по адресу: г.Севастополь, ул. Большая Морская, дом 44

Изм.	К.уч.	Лист	№док.	Подпись	Дата	Архитектурно-строительные решения	Стадия	Лист	Листов
								9	
ГИП		Селяков				Устройство козырька К-1 над входной группой			000 «МПК «Гарант-Инвест»

Схема устройства козырька над входной группой



Разрез 1-1

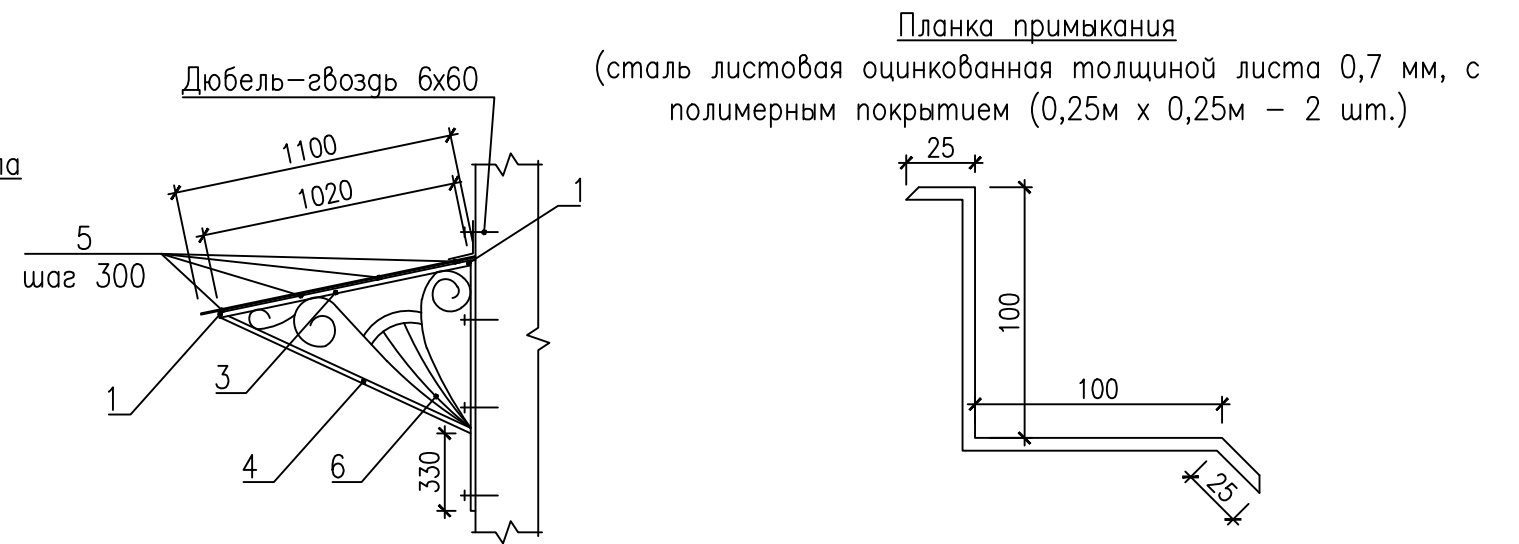
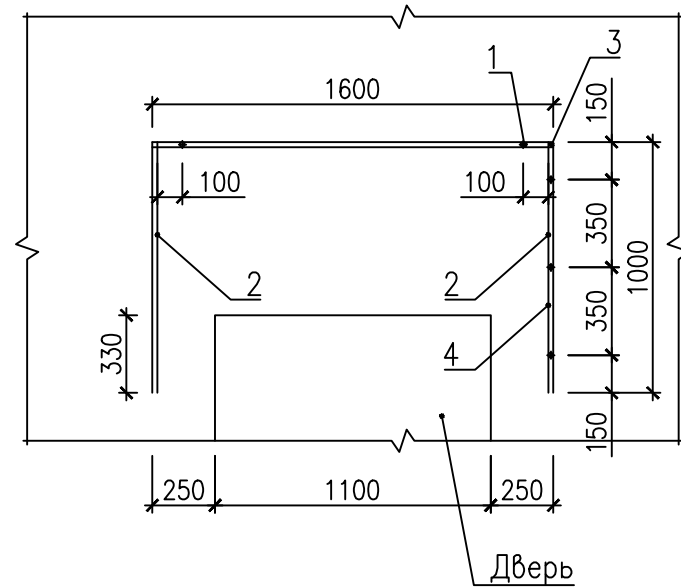


Схема расположения металлического каркаса козырька



Указания по монтажу

1. Сварку производить электродами Э-42 по ГОСТ 9467-75. Высоту катета сварных швов принять равной минимальной толщине свариваемых элементов. Длина шва по длине сопряжения.
2. Закладные детали и соединительные детали перед сваркой очистить от чистого металла в обе стороны от кромок и разделки на 20 мм от ржавчины, жиров, краски, грязи, влаги.
3. Все металлические элементы после сварки должны быть очищены и окрашены эмалью ПФ-115 ГОСТ 6465-76 в цвет козырька за два раза по грунтовке ГФ-021 ГОСТ 25129-82 (Площадь обрабатываемой поверхности каркаса козырька К-1 - 2,1 м<sup>2</sup>)
4. Покрытие козырька выполнить профнастилом НС-35-1000-0,7.
5. Профлист крепить оцинкованными самонарезающими болтами с уплотнительными шайбами 5-8 шт/м.кв. по ТУ 67-73-75.
6. Величину горизонтального нахлеста профнастила НС-35 при уклоне 12 выполнить 150-200мм.
7. Величину карниза свеса выполнить 100мм.
8. При креплении планки примыкания к стене необходимо с помощью болгарки выполнить штробление под углом 110 и один край завести в стену на глубину 25мм. После этого планку закрепить дюбелями с шагом 600 мм.
9. Примыкание козырька к наружной стене промазать силиконовой мастикой по всей длине.

Спецификация элементов козырька К-2

Поз.	Обозначение	Наименование	Кол.	Масса ед. кг.	Примеч.
		Козырек К-1	1	30.79	
1		40x20x2 ГОСТ 8645-68, L=1500	2	2.55	5.10
2		40x20x2 ГОСТ 8645-68, L=960	2	1.63	3.26
3		40x20x2 ГОСТ 8645-68, L=1020	2	1.73	3.47
4		40x20x2 ГОСТ 8645-68, L=1100	2	1.87	3.74
5		20x20x2 ГОСТ 8639-82, L=1500	4	1.68	6.72
6		-20x4 ГОСТ 103-2006, L=6770	2	4.25	8.50
		Лист профилированный с полимерным покрытием НС-35x1000-0,7 мм, м <sup>2</sup>	2,2		
		Сталь листовая оцинкованная толщиной листа 0,7мм, с полимерным покрытием, м <sup>2</sup>	0,4		
		Болт анкерный с гайкой размер 12,0x130 мм	8		
		Шурупы-саморезы кровельные окрашенные 4,8x29мм	16		
		Дюбель-гвоздь 6x60	4		

Взам. инв. №

Инв. № подл. Подпись и дата

						08.19-4-АС			
						Капитальный ремонт общего имущества многоквартирного дома по адресу: г.Севастополь, ул. Большая Морская, дом 44			
Изм.	К.уч.	Лист	№док.	Подпись	Дата	Архитектурно-строительные решения	Стадия	Лист	Листов
								10	
ГИП Селяков						Устройство козырька К-2 над входной группой	ООО «МПК «Гарант-Инвест»		