

Общие данные

Регион строительства	Московская область
Снеговой район	III
Ветровой район	I
Конструктивная схема	Деревянный каркас
Габаритные размеры каркаса здания, м	7,6x11,4
Тип фундамента	Свайно-винтовой
Пиломатериал стоек наружных стен, мм	150x50
Шаг стоек наружных стен в свету, мм	под изоплат
Объем пиломатериала каркаса, м ³	21,85

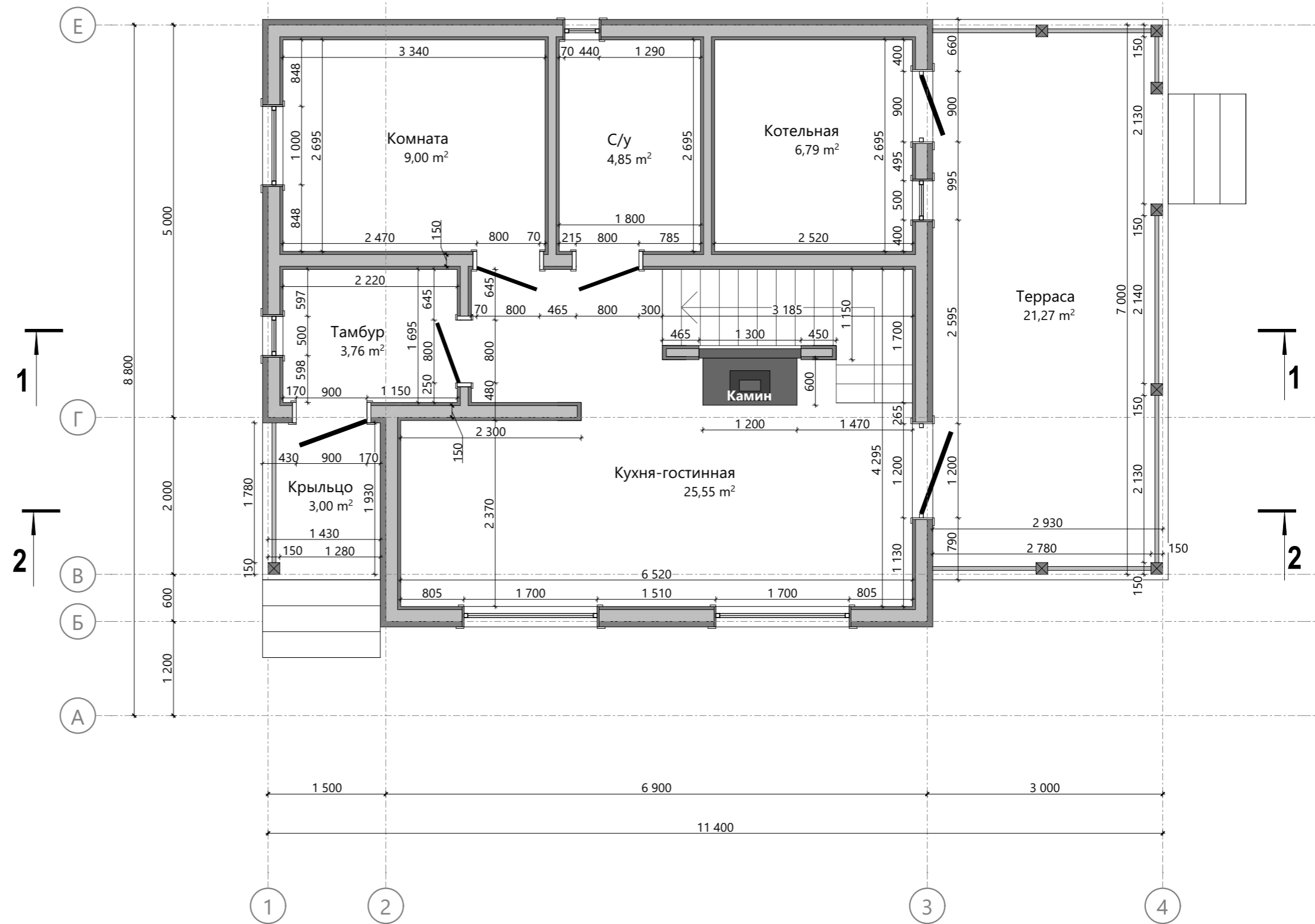
Технико-экономические показатели

Расчетный метраж*, м ²	152
Этажность здания	2 этажа
Высота 1-го этажа, м	2,6
Высота 2-го этажа, м	2,64
Минимальная высота 2-го этажа, м	1,83
Площадь застройки, м ²	86,62
Общая площадь помещений, м ²	132,98
Площадь жилых помещений, м ²	47,05
Строительный объем, м ³	418,61

* Условная величина, используемая компанией для расчета стоимости услуг проектирования (подробнее см. в ТЗ)

Ведомость помещений 1-го этажа

№ п/п	Наименование	Площадь
101	Крыльцо	3,00
102	Тамбур	3,76
103	Кухня-гостинная	25,55
104	Комната	9,00
105	С/у	4,85
106	Котельная	6,79
107	Терраса	21,27
		74,22 м²

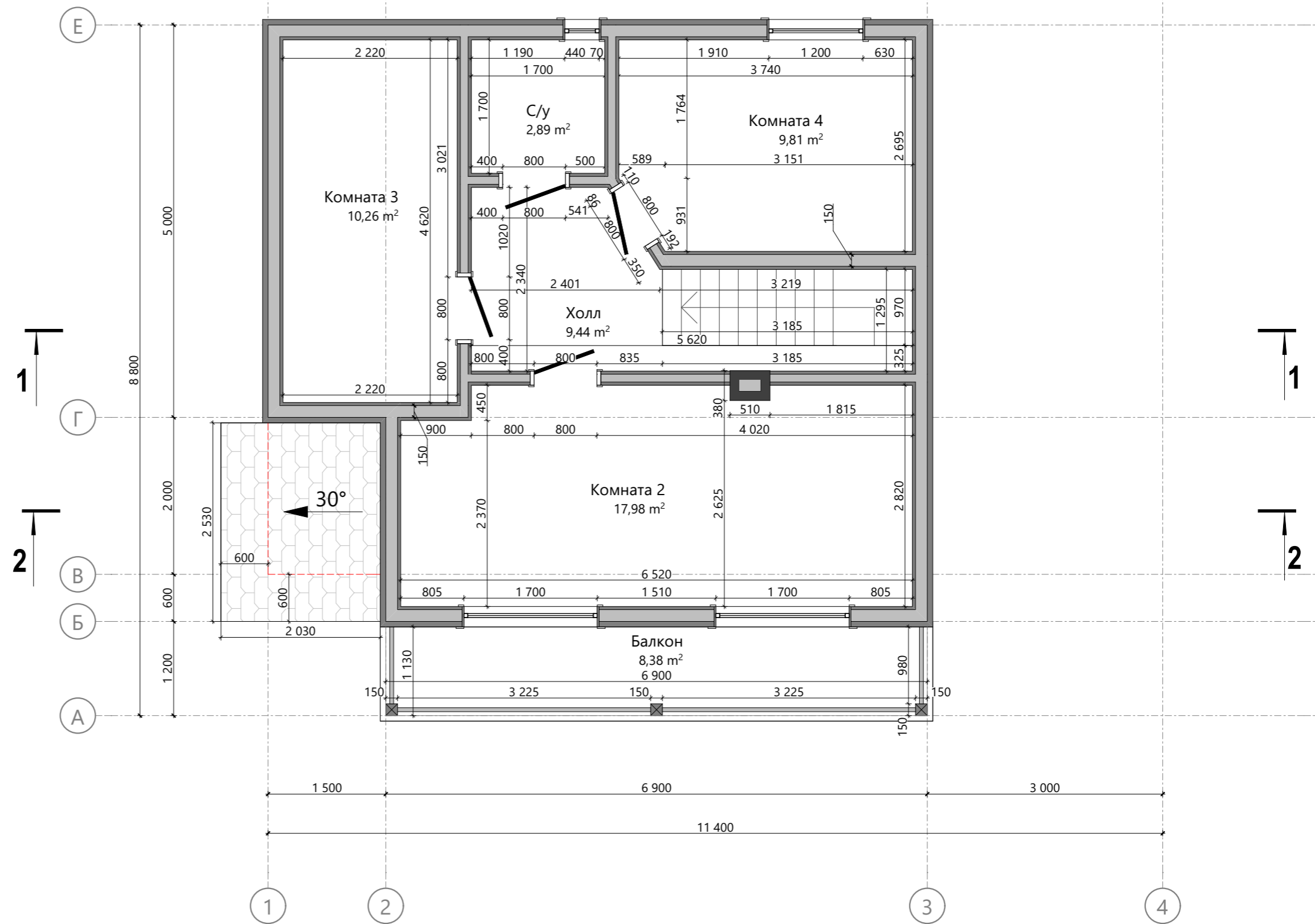


Примечание:

1. Толщина каркаса наружных стен 150 мм.
2. Толщина каркаса внутренних перегородок 100 мм (за искл. указанных отдельно).
3. Толщина слоя наружной отделки 70 мм.
4. Толщина слоя внутренней отделки 40 мм.
5. В качестве размера дверного проема указана ширина дверного полотна.
6. В качестве размера оконного проема указана ширина оконного блока.

Ведомость помещений 2-го этажа

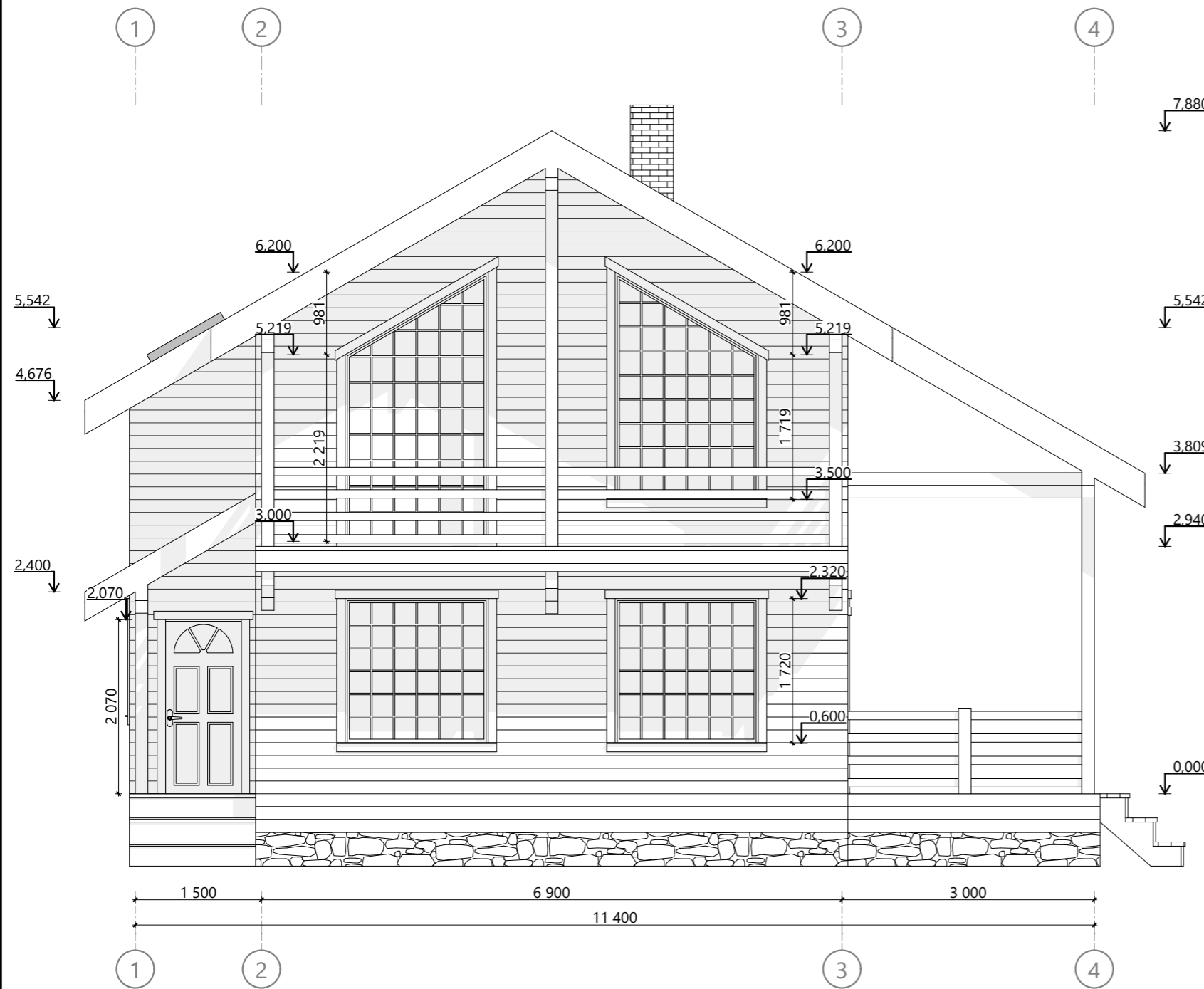
№ п/п	Наименование	Площадь
201	Балкон	8,38
202	Комната 2	17,98
203	Холл	9,44
204	Комната 3	10,26
205	С/у	2,89
206	Комната 4	9,81
		58,76 м²



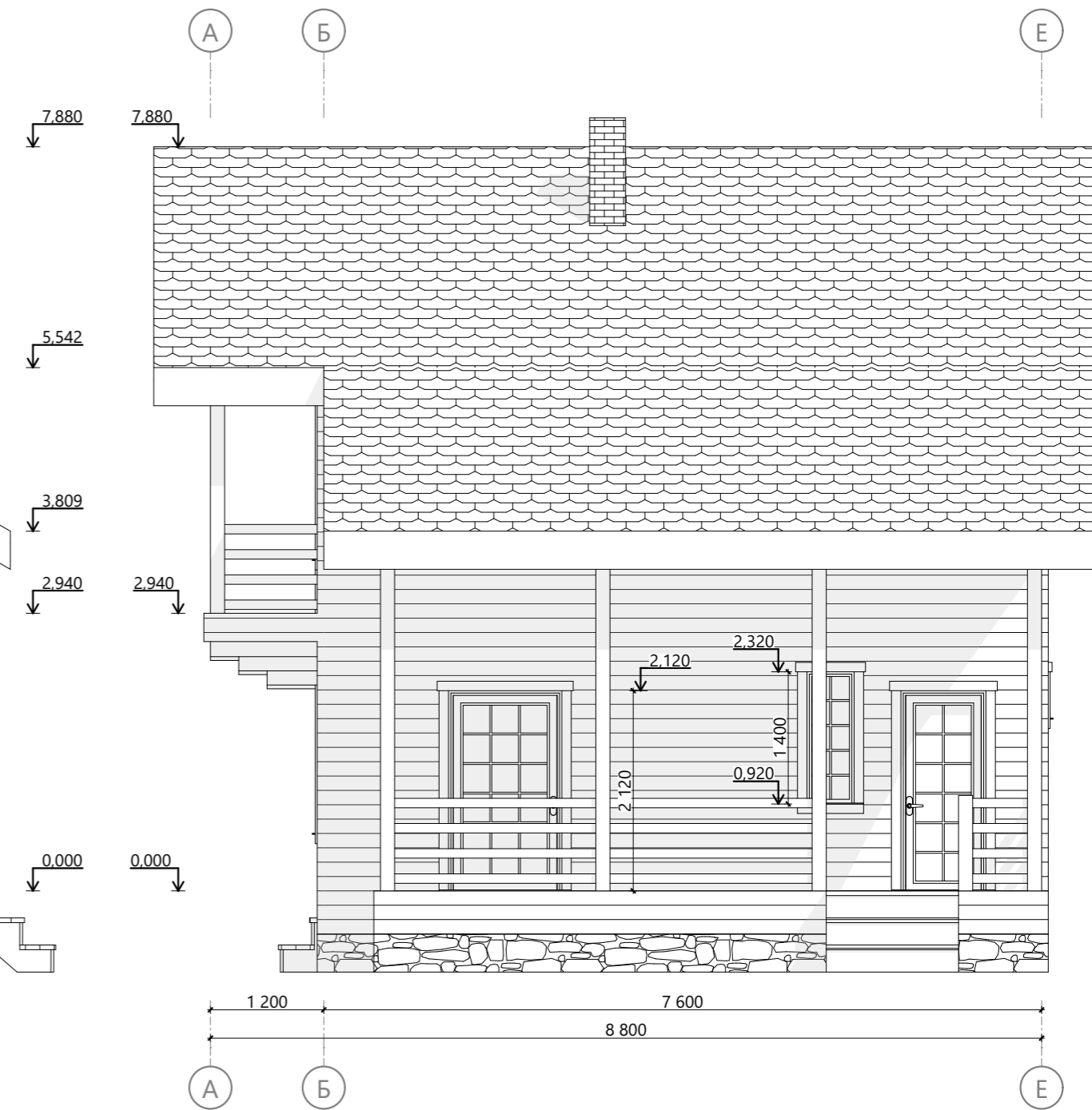
Примечание:

1. Толщина каркаса наружных стен 150 мм.
2. Толщина каркаса внутренних перегородок 100 мм (за искл. указанных отдельно).
3. Толщина слоя наружной отделки 70 мм.
4. Толщина слоя внутренней отделки 40 мм.
5. В качестве размера дверного проема указана ширина дверного полотна.
6. В качестве размера оконного проема указана ширина оконного блока.

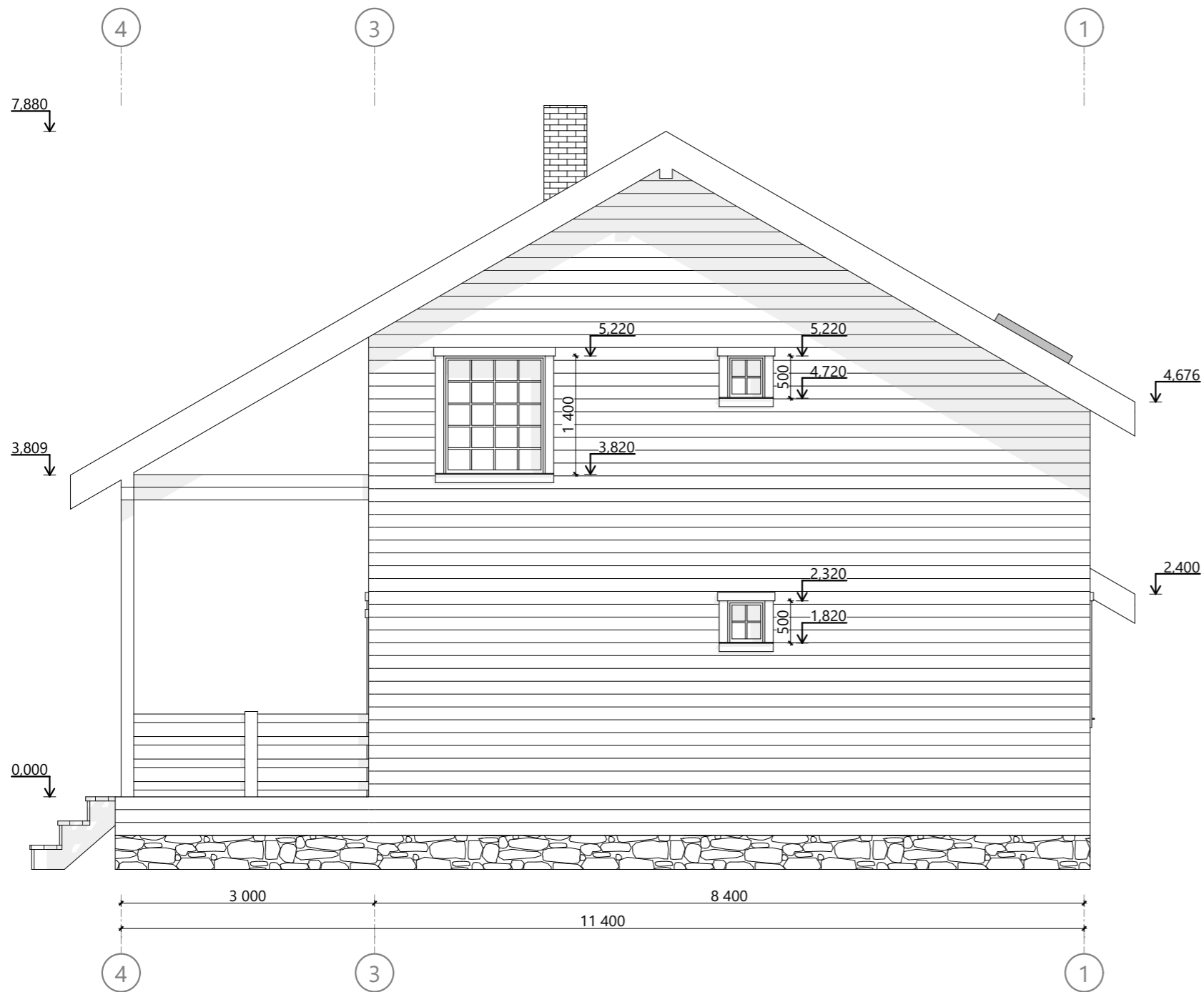
Фасад в осях 1-4



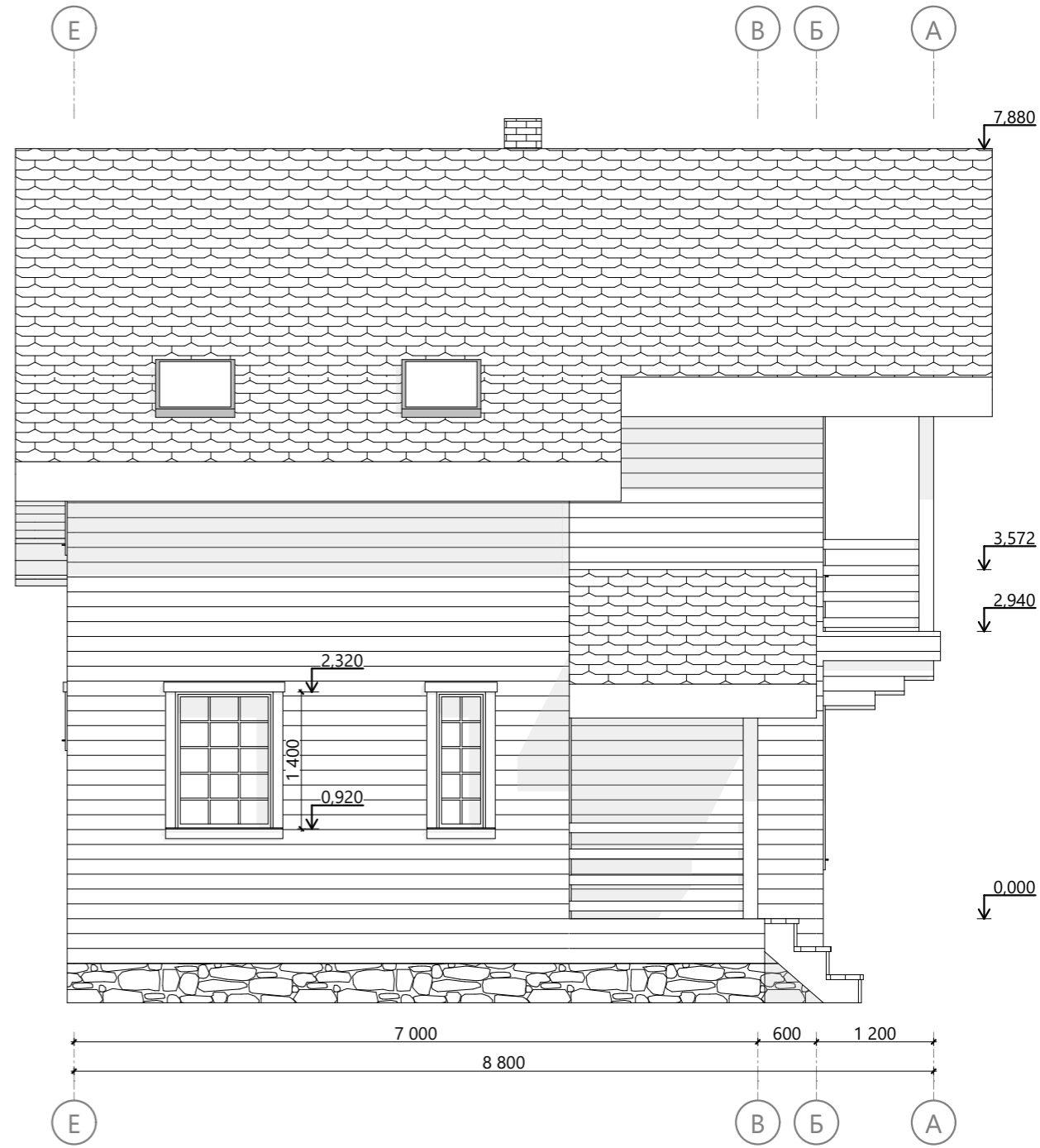
Фасад в осях А-Е




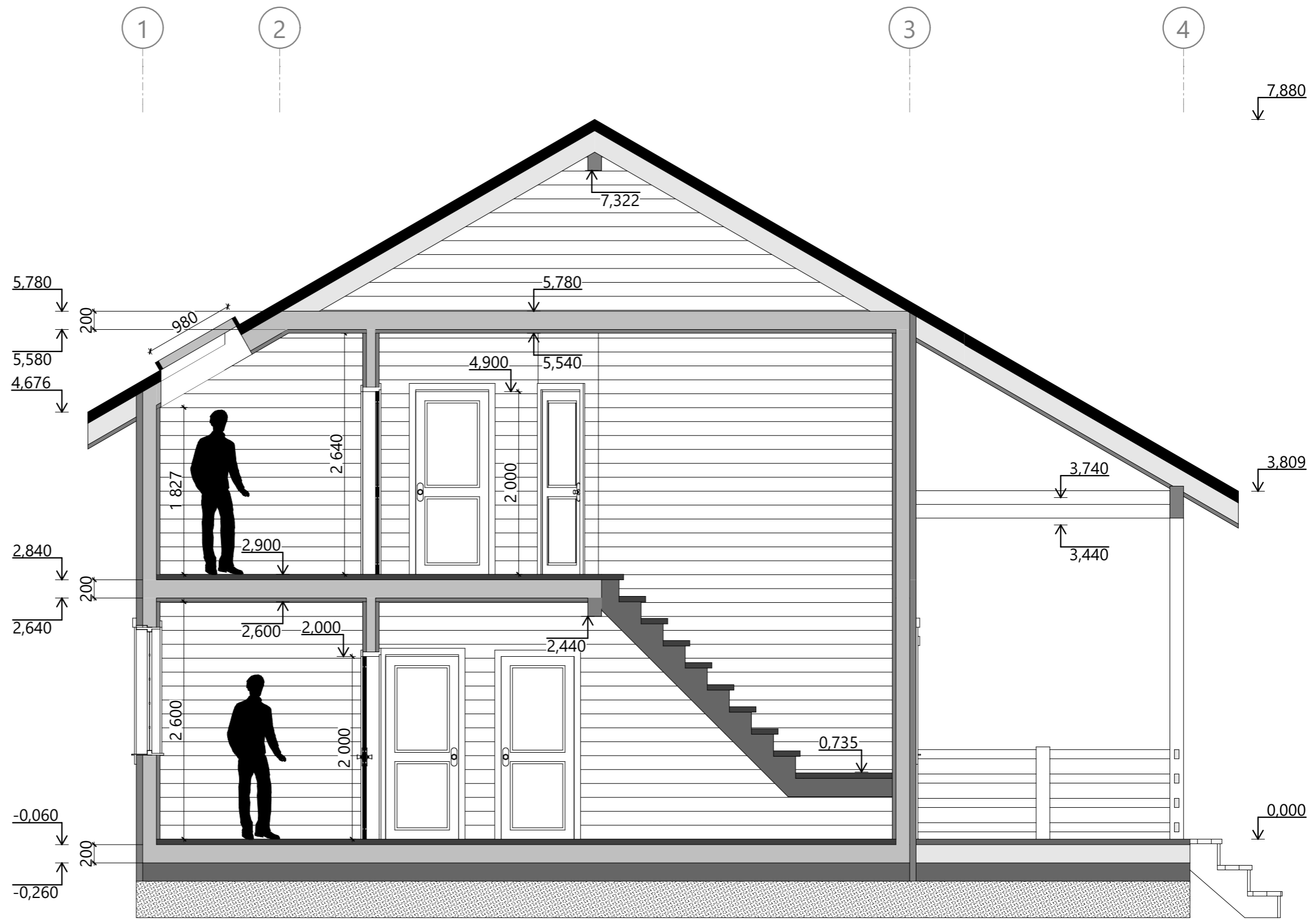
Фасад в осях 4-1



Фасад в осях Е-А



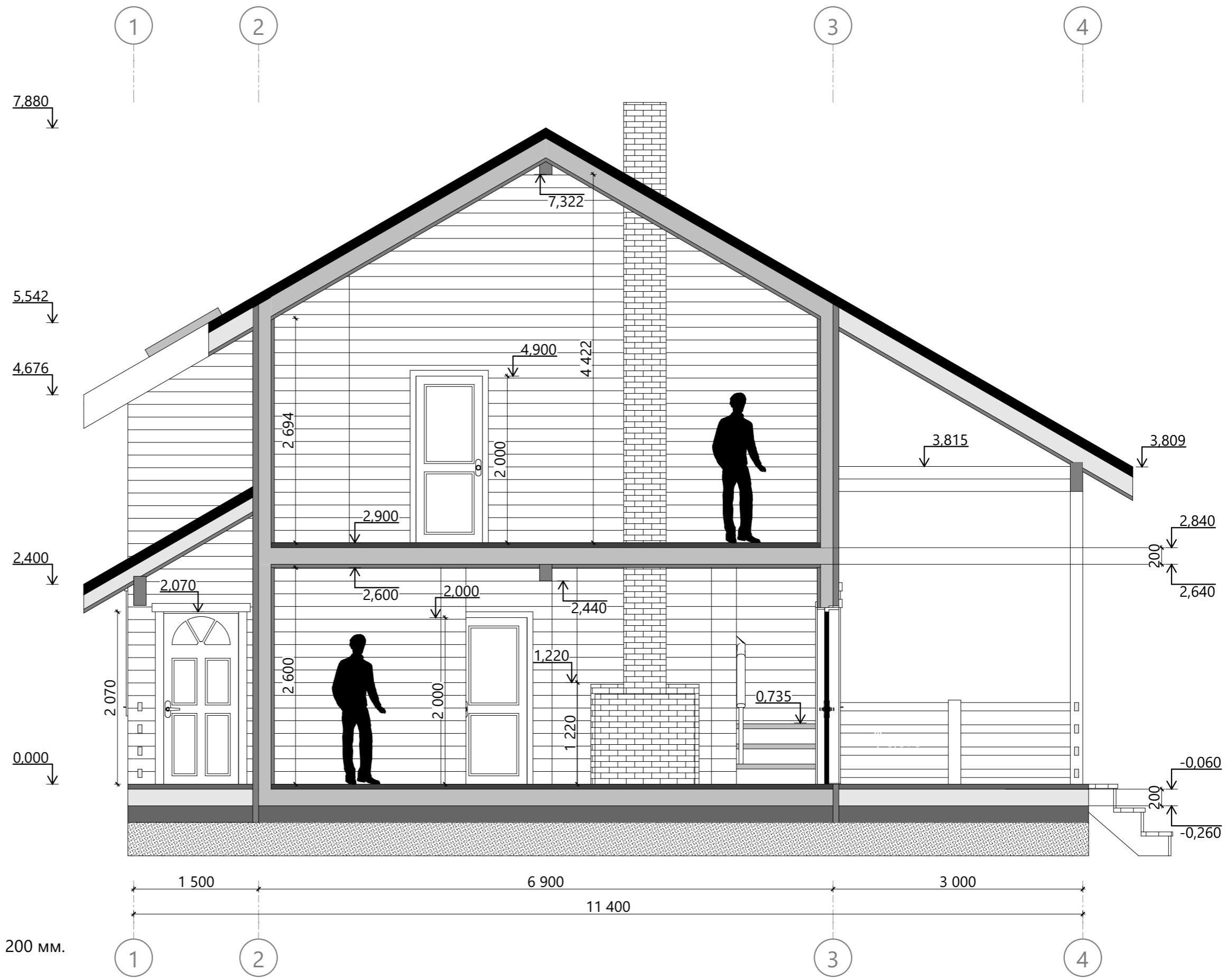
В.03	Разраб.	Блинников	Подп.	Дата	ИНДИВИДУАЛЬНЫЙ ЖИЛОЙ ДОМ Московская область	18А508.00-МС-7,6х11,4-152	Фасады в осях 4-1 и Е-А	Лист	Листов	
	Пров.	Захарченков		24.08.2018				Раздел	КР	



Примечание:

1. Толщина каркаса перекрытий и стропил 200 мм.
2. Толщина слоя наружной отделки 70 мм.
3. Толщина слоя внутренней отделки 40 мм.
4. В качестве высоты дверного проема указана высота дверного полотна.
5. За уровень 0,000 принят уровень чистового покрытия пола 1-го этажа.
6. Высота фигуры человека 1800 мм.

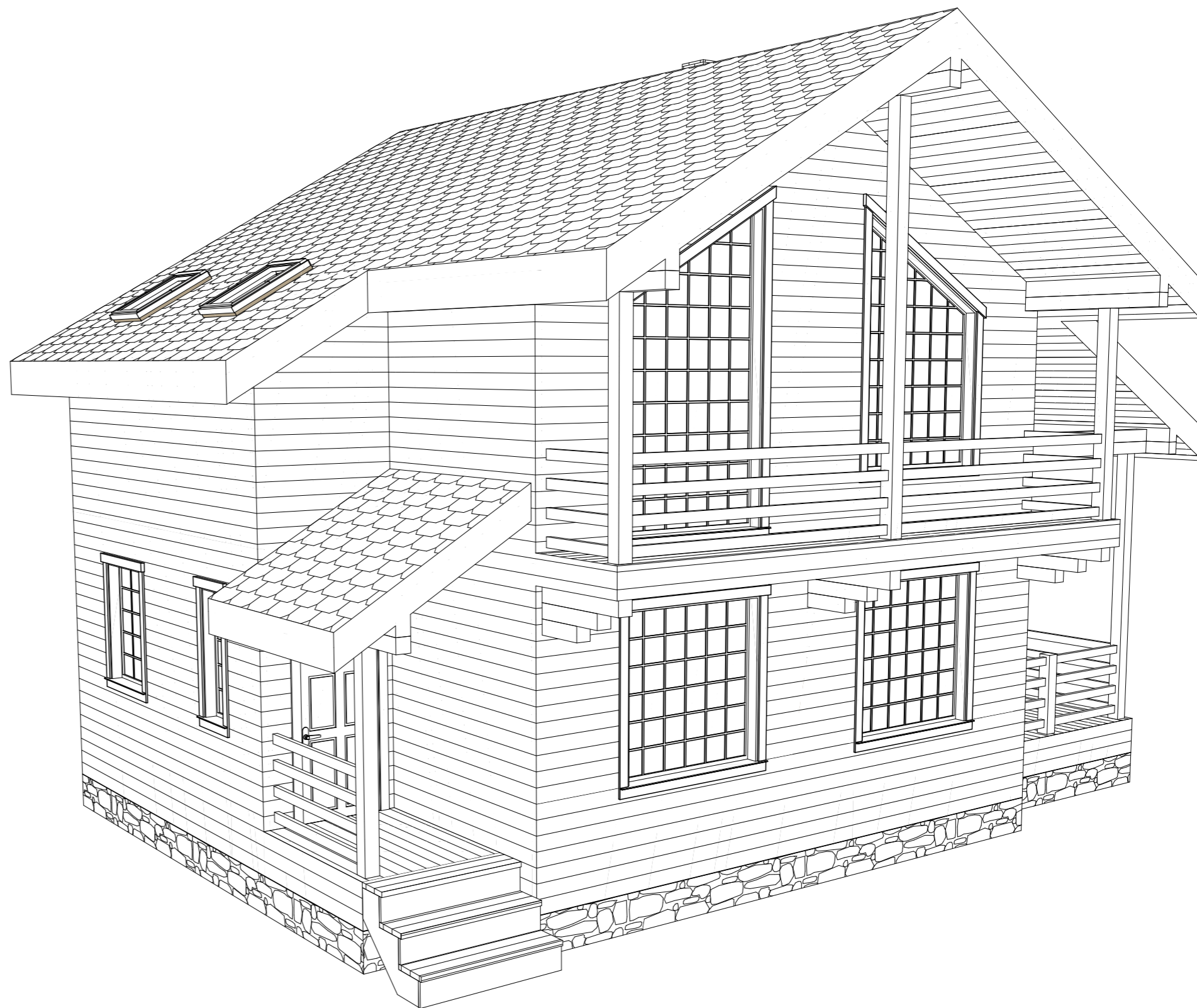
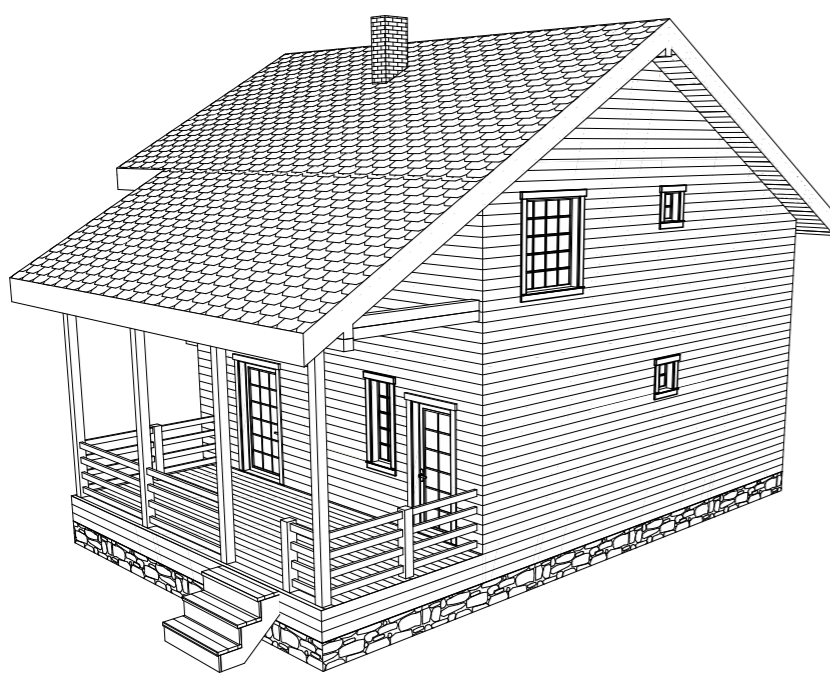
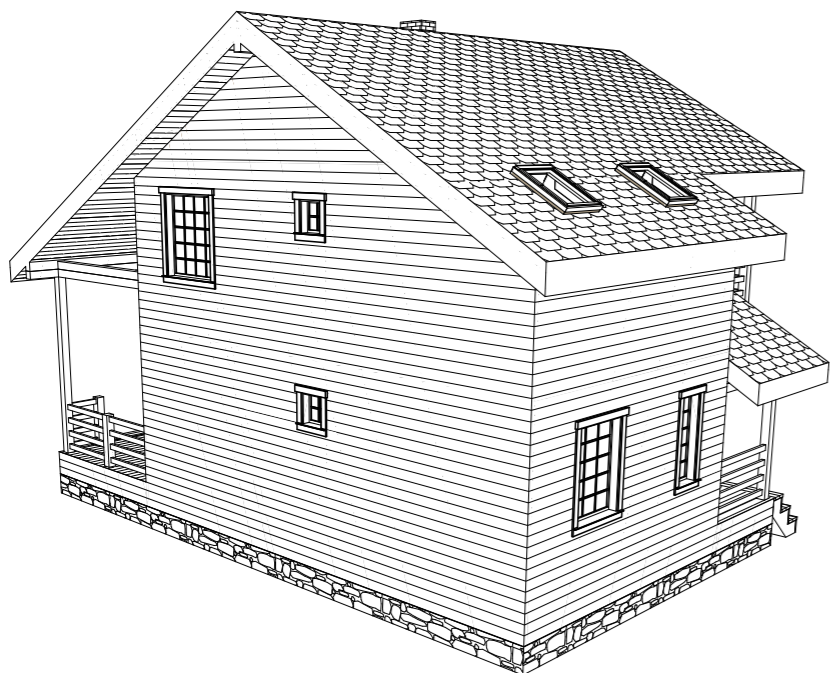
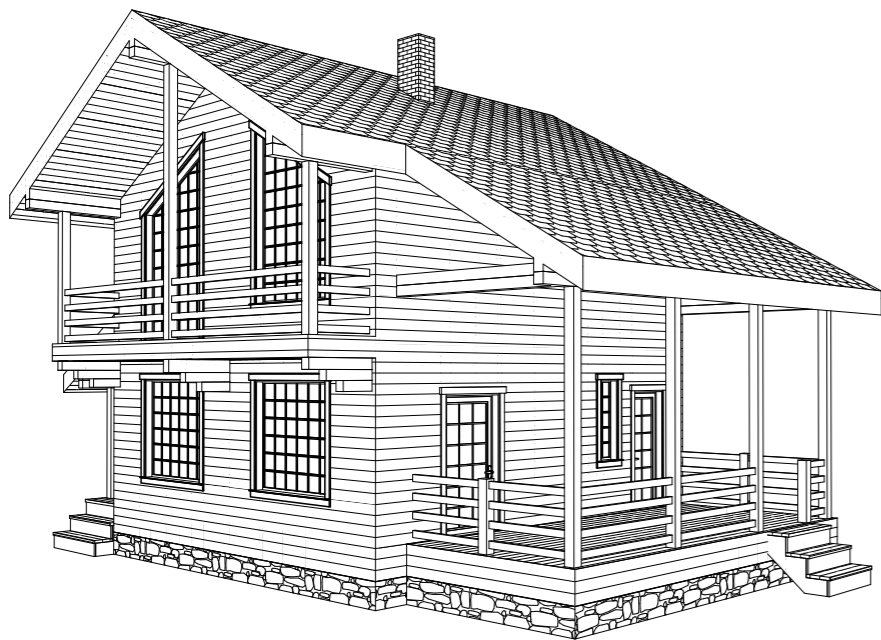
В.03	Разраб.	Блинников	Подп.	Дата	ИНДИВИДУАЛЬНЫЙ ЖИЛОЙ ДОМ Московская область	18АБ08.00-МС-7,6x11,4-152	Раздел	КР	Разрез 1-1	Лист	Листов	
	Пров.	Захарченков		24.08.2018						7	64	



Примечание:

1. Толщина каркаса перекрытий и стропил 200 мм.
2. Толщина слоя наружной отделки 70 мм.
3. Толщина слоя внутренней отделки 40 мм.
4. В качестве высоты дверного проема указана высота дверного полотна.
5. За уровень 0,000 принят уровень чистового покрытия пола 1-го этажа.
6. Высота фигуры человека 1800 мм.

В.03	Разраб.	Блинников	Подп.	Дата	ИНДИВИДУАЛЬНЫЙ ЖИЛОЙ ДОМ Московская область	18А508.00-МС-7,6x11,4-152	Раздел	КР	Разрез 2-2	Лист	Листов	
	Пров.	Захарченков		24.08.2018						8	64	



В.03	Разраб.	Блинников	Подп.	Дата	ИНДИВИДУАЛЬНЫЙ ЖИЛОЙ ДОМ Московская область	18А508.00-МС-7,6x11,4-152	Модель дома	Лист	Листов	Строй и Живи СТРОИТЕЛЬСТВО КАРКАСНЫХ ДОМОВ
	Пров.	Захарченков		24.08.2018				Раздел	КР	