

Проект частного жилого
дома в п. Пески

Раздел архитектурных решений

Стадия - рабочая документация - Р

Free)om

Заказчик: _____

Рук. проекта: Кузнецов М.М.

Выполнил: Пупкова Е.С.

Ведомость основных комплектов чертежей

Обозначение	Наименование	Примечание
АР	Архитектурный раздел	
КР	Конструктивный раздел	

Ведомость основных комплектов чертежей

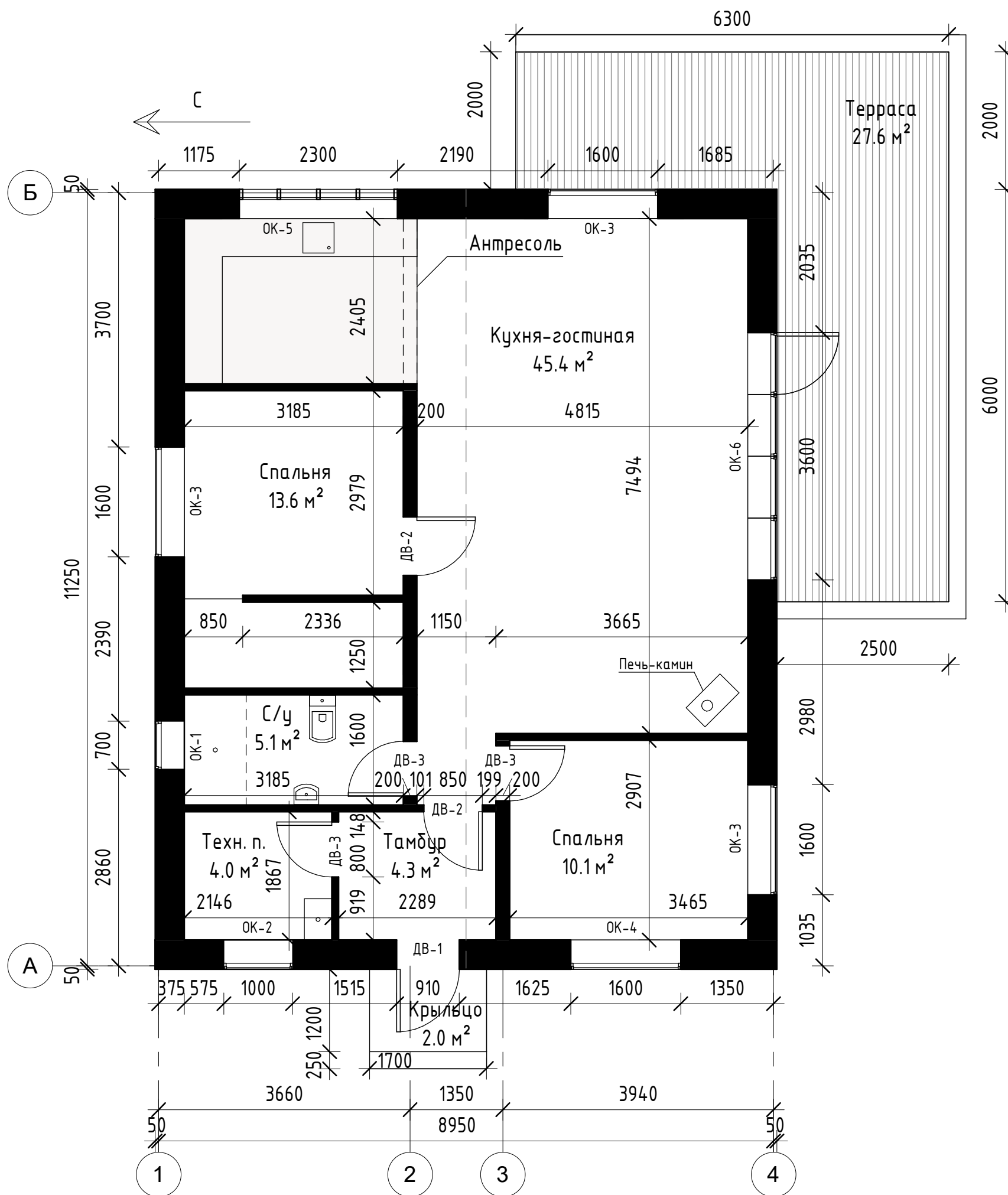
Лист	Наименование	Примечание
01	Титул	
02	Общие данные	
03	План на отм. 0.000	
04	Фасад 1-4	
05	Фасад А-Б	
06	Фасад 4-1	
07	Фасад Б-А	
08	Разрез 1-1	
09	План кровли	
10	Ведомость и схема заполнения оконных проемов, ведомость заполнения дверных проемов	
11	3D вид	

Технико-экономические показатели

№	Наименование	Кол-во	Ед. изм.	Примечание
1	Этажность	1	эт.	
2	Площадь пятна застройки	100,69	м ²	
	- включая наружные площади	129,89	м ²	
3	Общая площадь здания (все эксплуатируемые площади), в том числе:	111,7	м ²	
	- полезная площадь	82,5	м ²	
	- площадь наружных площадей	29,2	м ²	

Общие данные

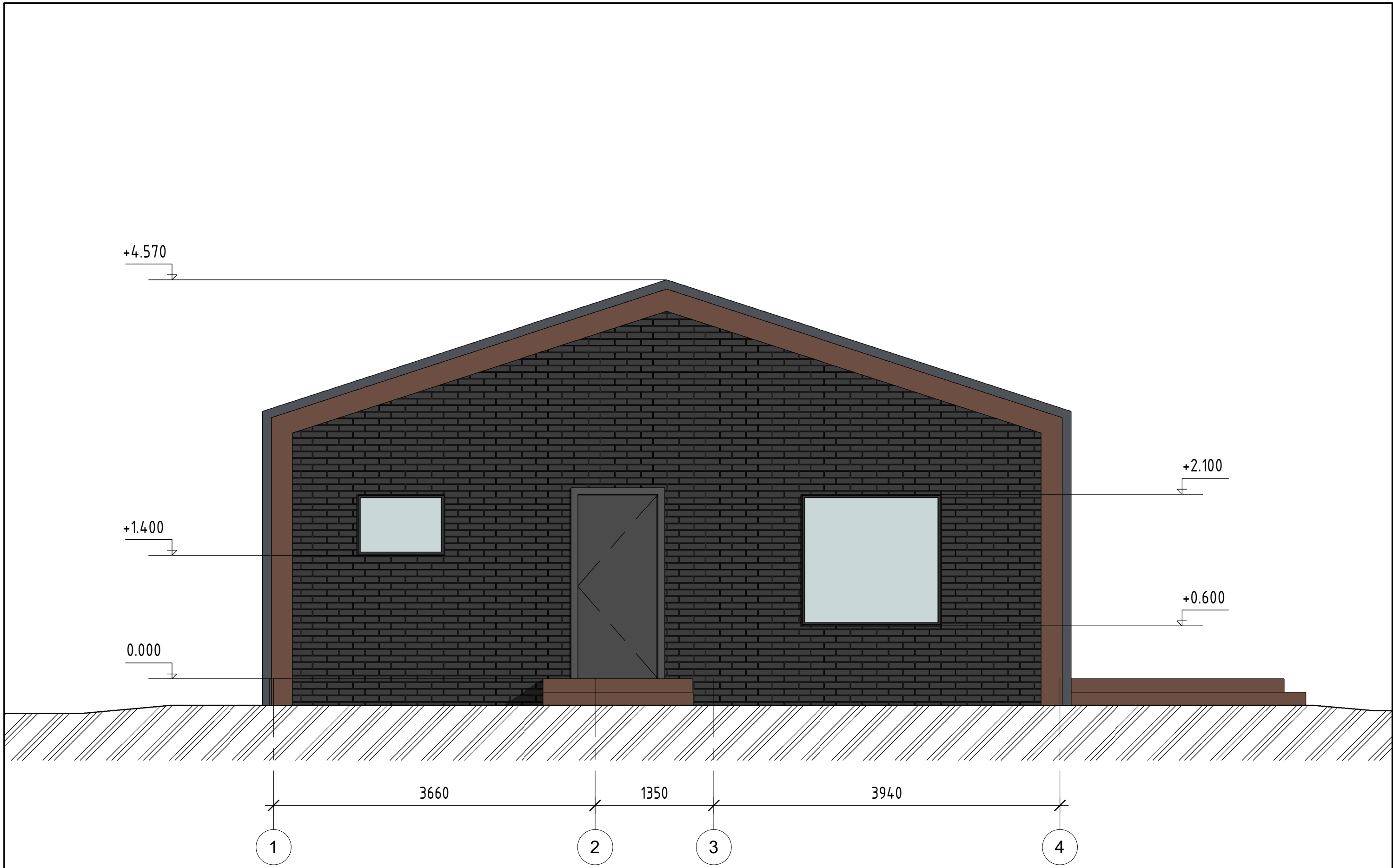
1. Рабочая документация разработана на основании согласованного эскиза.
2. Рабочая документация соответствует заданию на проектирование, выданным техническим условиям, требованиям действующих технических регламентов, стандартов, сводов правил.
3. За условную отметку 0,000 принят уровень чернового пола первого этажа.
4. Проект разработан для производства работ при положительных температурах. При производстве работ в зимних условиях учитывать требования соответствующих разделов СП 70.13330.2012, СП 82-101-98.
5. Фундаменты под домом и крыльцом - УШП 2.0, под террасой винтовые сваи, см. комплект КР.
6. Наружные стены - Газобетон "Аегос", толщина 375 мм, 375x250x625, клей строительный для газобетона, арматура d-8 A1, утеплитель снаружи 50 мм плитный базальтовый утеплитель «Рагос Extra».
7. Внутренние перегородки - Газобетон "Аегос", толщина 100 мм, 100x250x625 или газобетон "Аегос", толщина 200 мм, 200x250x625, клей строительный для газобетона, арматура d-8 A1
8. Перекрытие. Лаги - строганная доска камерной сушки сечением 45x145мм.
9. Кровля двускатная, основание - деревянные стропильные конструкции, с теплоизоляционными плитами, уложенными между стропильных ног и обрешеткой с перекрестным утеплением. Покрытие - кликфальц - SSAB (толщина 0,5 мм) с полимерным покрытием GreenCoat Pural Matt (толщина 50 мкм).



Спецификация помещений

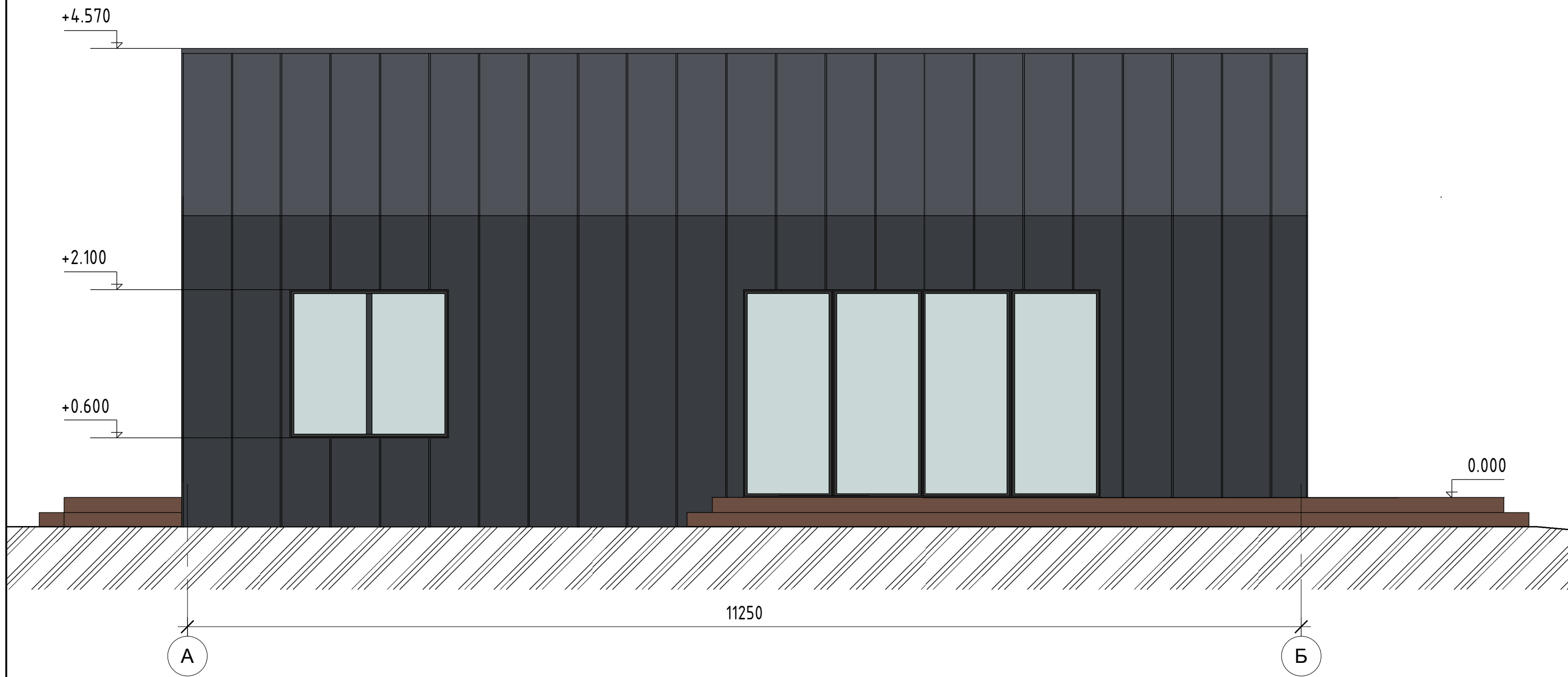
№	Наименование	Площадь, м ²
1.1	Тамбур	4,3
1.2	Техническое помещение	4,0
1.3	С/у	5,1
1.4	Кухня-гостиная	45,4
1.5	Спальня	13,6
1.6	Спальня	10,1
Общая площадь (жилая)		82,5
1.7	Антресоль	8,12
1.8	Крыльцо	2,0
1.9	Терраса	27,6
Общая площадь (нежилая)		37,72

Прим.
 1. Оси показаны по несущим конструкциям
 2. Толщина стен показана без учета отделки
 3. Внутренние размеры и площади указаны с учетом внутренней отделки
 4. Ведомость оконных и дверных проемов и схему заполнения оконных проемов см. лист 11




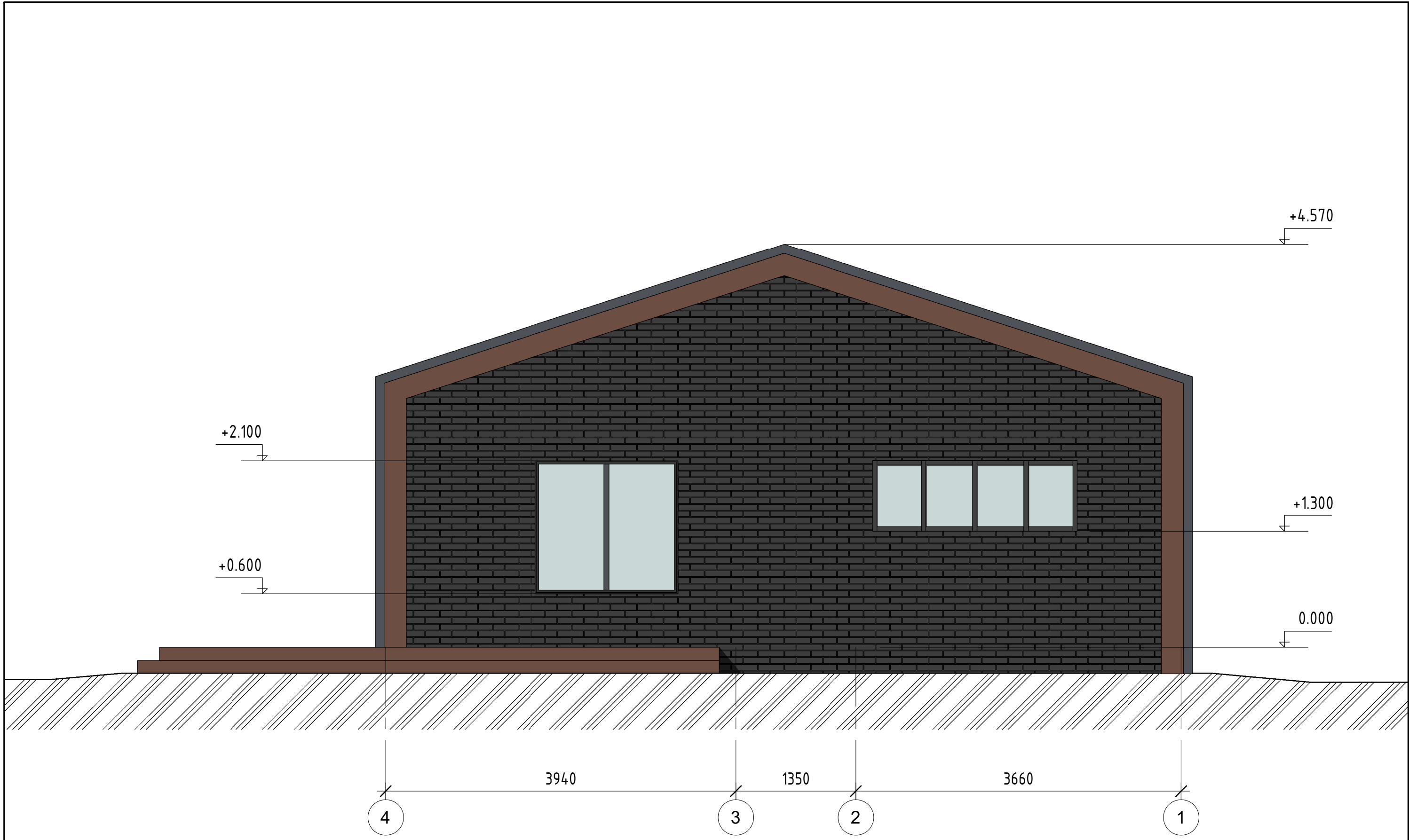
Прим.
 1. Габаритные размеры дома указаны без учета наружной отделки
 2. Ведомость оконных и дверных проемов и схему заполнения оконных проемов см. лист 11

Freeom	Раздел	Дата	Стадия	Лист	Название листа	Название проекта	Исполнители
	AP	2019	P	04	Фасад 1-4	Проект частного жилого дома в п. Пески	Рук. проекта: Кузнецов М.М. Выполнил: Пупкова Е.С.



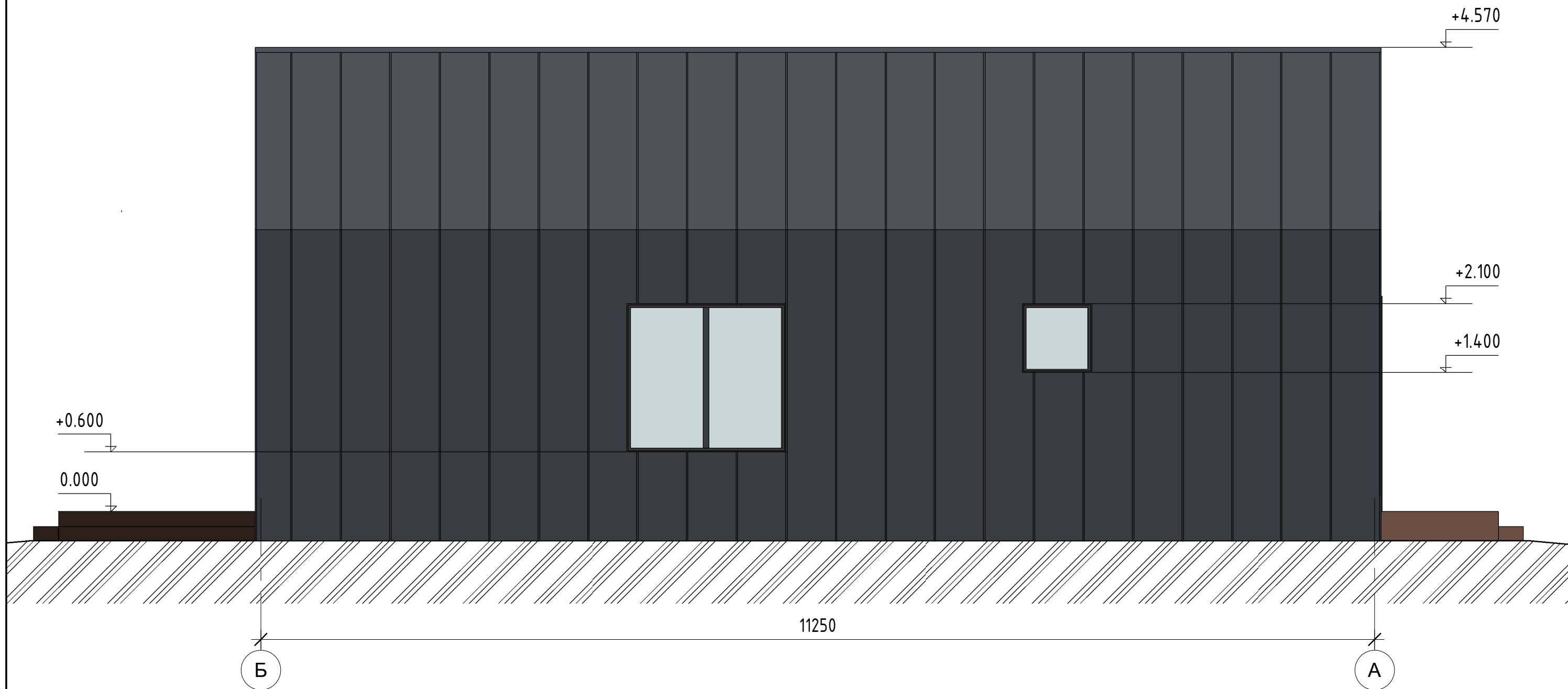
Прим.
 1. Габаритные размеры дома указаны без учета наружной отделки
 2. Ведомость оконных и дверных проемов и схему заполнения оконных проемов см. лист 11

	Раздел	Дата	Стадия	Лист	Название листа	Название проекта	Исполнители
	AP	2019	P	05	Фасад А-Б	Проект частного жилого дома в п. Пески	Рук. проекта: Кузнецов М.М. Выполнил: Пупкова Е.С.



Прим.
 1. Габаритные размеры дома указаны без учета наружной отделки
 2. Ведомость оконных и дверных проемов и схему заполнения оконных проемов см. лист 11

	Раздел	Дата	Стадия	Лист	Название листа	Название проекта	Исполнители
	AP	2019	P	06	Фасад 4-1	Проект частного жилого дома в п. Пески	Рук. проекта: Кузнецов М.М. Выполнил: Пупкова Е.С.



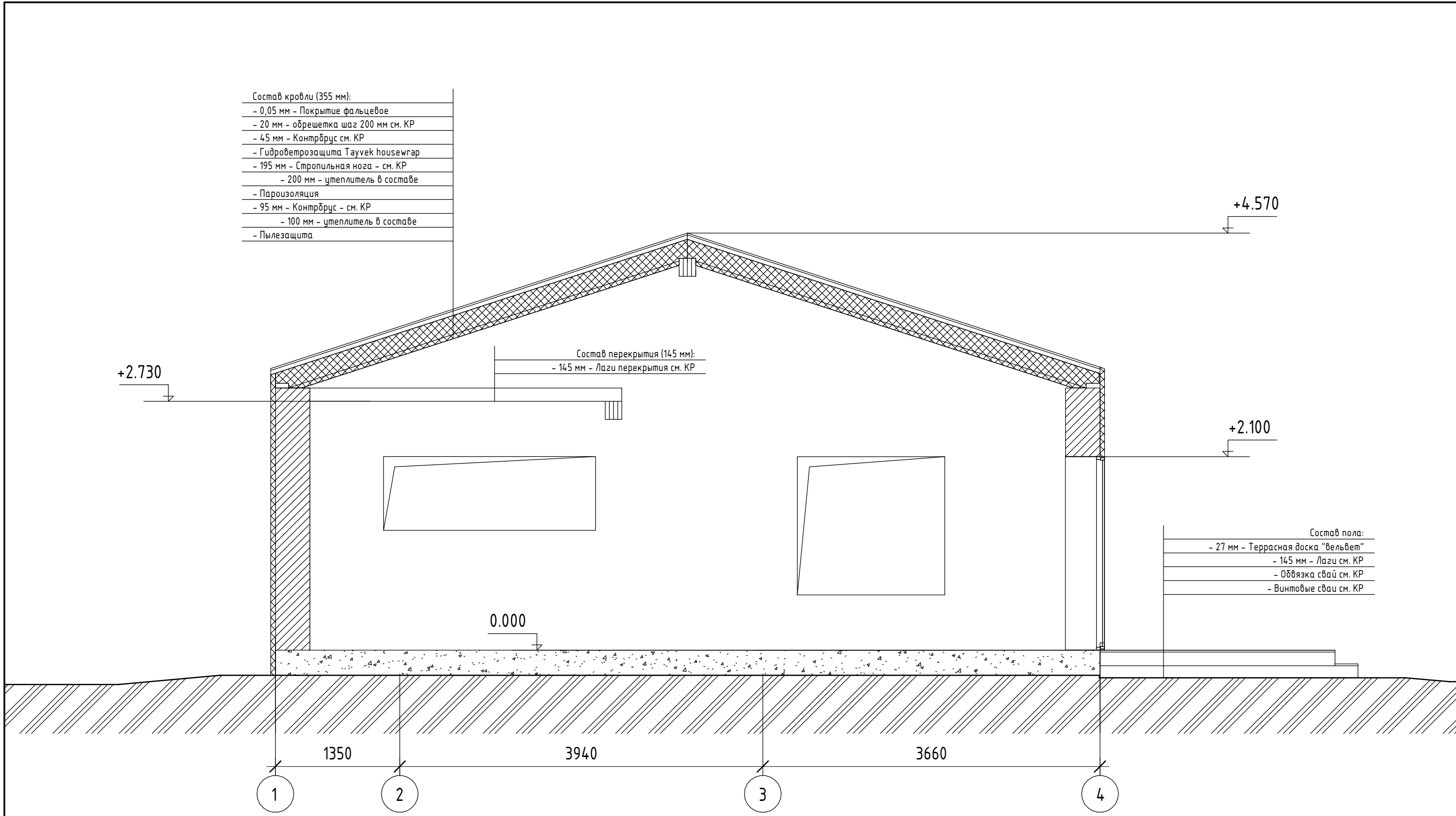
Прим.
 1. Габаритные размеры дома указаны без учета наружной отделки
 2. Ведомость оконных и дверных проемов и схему заполнения оконных проемов см. лист 11

	Раздел	Дата	Стадия	Лист	Название листа	Название проекта	Исполнители
	AP	2019	P	07	Фасад Б-А	Проект частного жилого дома в п. Пески	Рук. проекта: Кузнецов М.М. Выполнил: Пупкова Е.С.

- Состав кровли (355 мм):
- 0,05 мм - Покрытие фальцевое
 - 20 мм - обрешетка шаг 200 мм см. КР
 - 45 мм - Контрбрус см. КР
 - Гидроветрозащита Tauvek housewgar
 - 195 мм - Стропильная нога - см. КР
 - 200 мм - утеплитель в составе
 - Пароизоляция
 - 95 мм - Контрбрус - см. КР
 - 100 мм - утеплитель в составе
 - Пылезащита

- Состав перекрытия (145 мм):
- 145 мм - Лаги перекрытия см. КР

- Состав пола:
- 27 мм - Террасная доска "вельвет"
 - 145 мм - Лаги см. КР
 - Обвязка свай см. КР
 - Винтовые сваи см. КР



Freeom	Раздел	Дата	Стадия	Лист	Название листа	Название проекта	Исполнители
	АР	2019	Р	08	Разрез 1-1		

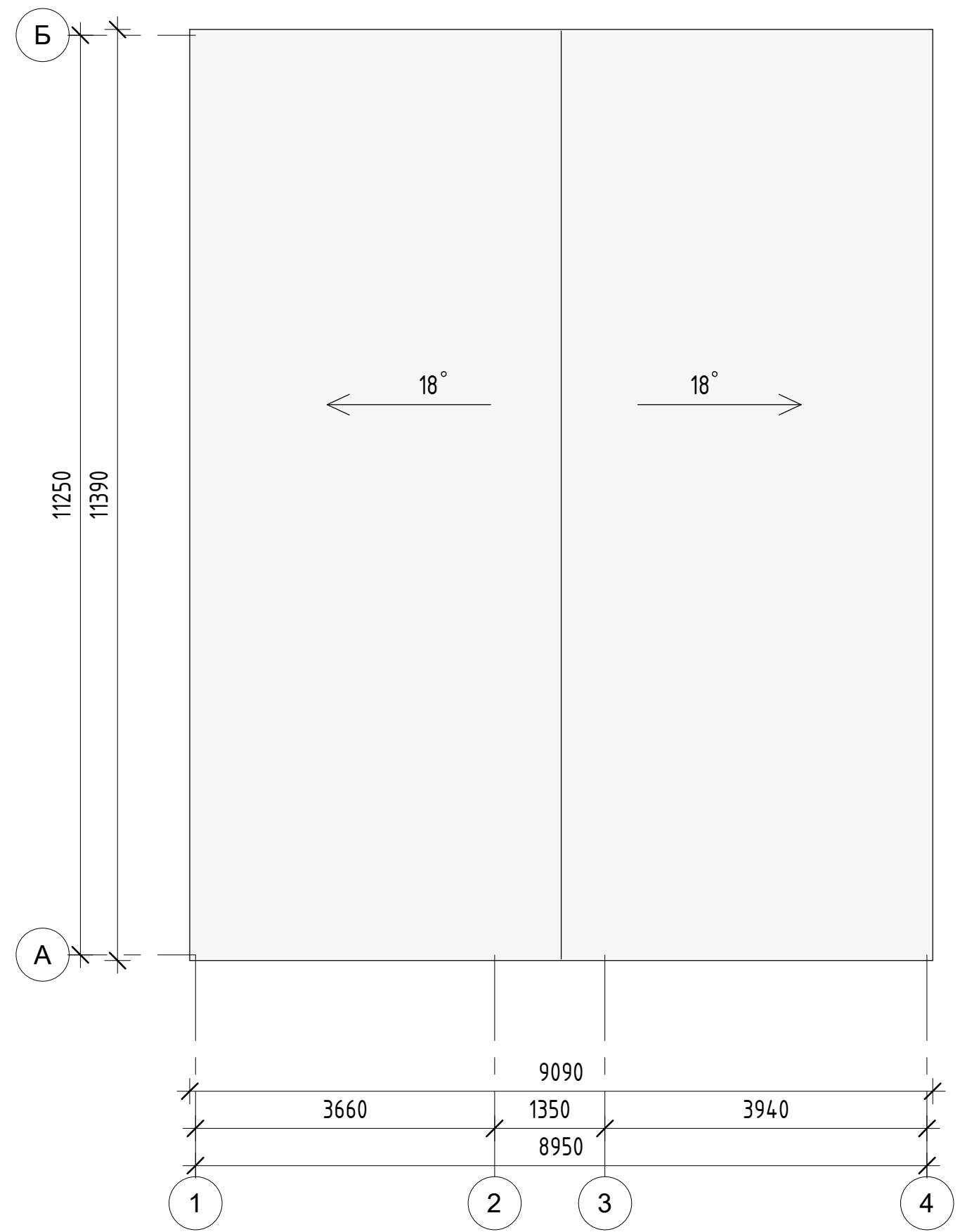
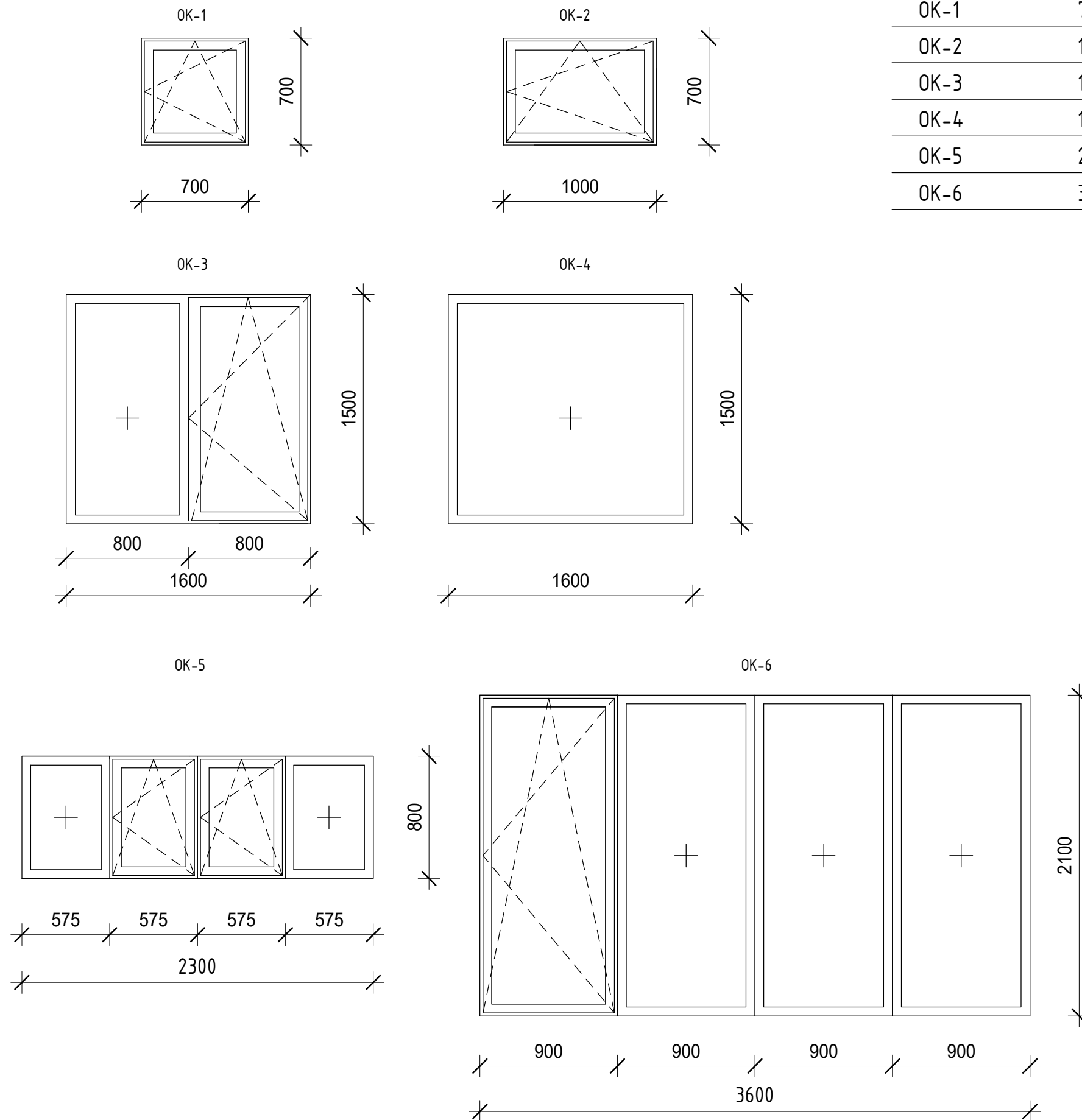


Схема заполнения оконных проемов



Ведомость оконных проемов

Позиция	Размер проема вхг, мм	Отм. низа окна, мм	Кол-во, шт	Материал
OK-1	700x700	1.400	1	ПВХ
OK-2	1000x700	1.400	1	ПВХ
OK-3	1600x1500	0.600	3	ПВХ
OK-4	1600x1500	0.600	1	ПВХ
OK-5	2300x800	1.300	1	ПВХ
OK-6	3600x2100	0.000	1	ПВХ

Ведомость дверных проемов

Позиция	Размер проема вхг, мм	Кол-во, шт
ДВ-1	910x2100	1
ДВ-2	850x2100	2
ДВ-3	800x2100	3

Прим.

1. Оконные и дверные проемы замаркированы на плане см. л.03 и фасадах см л. 04-07
2. На схеме блоков указаны габаритные размеры проемов
3. Схемы изделий и открывания изображены изнутри дома
4. Размеры даны без учета монтажных зазоров
5. В данном проекте предусмотрены оконные системы REHAU GRAZIO

