

РОССИЙСКАЯ ФЕДЕРАЦИЯ

ОБЩЕСТВО С ОГРАНИЧЕННОЙ ОТВЕТСТВЕННОСТЬЮ "ОРИОН"

г. Коломна Московской области, ул. Октябрьской революции, 404, пом1,
офис 309/3-ий этаж/ тел/факс.8(496)615-46-33
E-mail: orion07y@mail.ru
Сайт: orion07y.ru

Проектная документация

Архитектурные решения

по адресу: Московской обл., г. Коломна,
Окский проспект, дом №156.

Раздел 3

2017 Коломна

РОССИЙСКАЯ ФЕДЕРАЦИЯ

ОБЩЕСТВО С ОГРАНИЧЕННОЙ ОТВЕТСТВЕННОСТЬЮ "ОРИОН"

г. Коломна Московской области, ул. Октябрьской революции, 404, пом1,
офис 309/3-ий этаж/ тел/факс.8(496)615-46-33
E-mail: orion07y@mail.ru
Сайт: orion07y.ru

Проектная документация

Архитектурные решения

по адресу: Московской обл., г. Коломна,
Окский проспект, дом №156.

Главный инженер проекта



/ Костина Н. И. /

Заказчик:

 ООО "КСП"

2017 Коломна

Саморегулируемая организация,
основанная на членстве лиц, осуществляющих подготовку проектной документации
**Некоммерческое партнерство «Объединение профессиональных проектировщиков
«РусСтрой-проект»**

105066, город Москва, улица Ольховская, д.45, строение 1, <http://www.sro-russtroy.ru/project/>
Регистрационный номер в государственном реестре саморегулируемых организаций
СРО - П - 054 - 16112009

г. Москва

«06» марта 2013 г.

СВИДЕТЕЛЬСТВО

**о допуске к определенному виду или видам работ, которые оказывают
влияние на безопасность объектов капитального строительства**

№ 0193.03-2010-5022084814-П-054

Выдано члену саморегулируемой организации:

**Обществу с ограниченной ответственностью
«ОРИОН»**

ОГРН 1075022000635 ИНН 5022084814
140400, Московская область, г. Коломна, ул. Красногвардейская, д. 11.

Основание выдачи Свидетельства: Решение Правления НП "РусСтрой-проект", протокол
№ 09-03/13 от «06» марта 2013 г.

Настоящим Свидетельством подтверждается допуск к работам, указанным в
приложении к настоящему Свидетельству, которые оказывают влияние на безопасность
объектов капитального строительства.

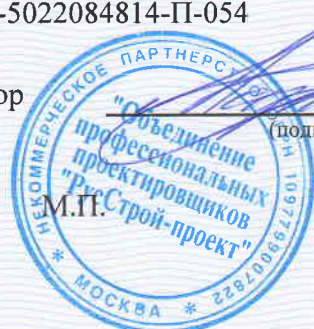
Начало действия с «06» марта 2013 г.

Свидетельство без приложения недействительно.

Свидетельство выдано без ограничения срока и территории его действия.

Свидетельство выдано взамен ранее выданного от 8 февраля 2011 г.
№ 0193.02-2011-5022084814-П-054

Генеральный директор



(подпись)

П.Н.Маркин

0001311

ПРИЛОЖЕНИЕ
 к Свидетельству о допуске к определенному
 виду или видам работ, которые оказывают
 влияние на безопасность объектов капитального
 строительства
 от «06» марта 2013 г.
 № 0193.03-2010-5022084814-П-054

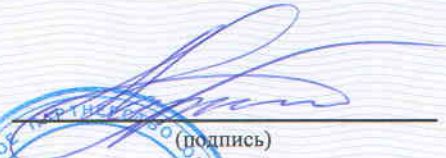
Виды работ, которые оказывают влияние на безопасность объектов капитального строительства (кроме особо опасных и технически сложных объектов, объектов использования атомной энергии) и о допуске к которым член НП «Объединение профессиональных проектировщиков «РусСтрой-проект» Общество с ограниченной ответственностью «ОРИОН» имеет Свидетельство

№	Наименование видов работ
1.	1. Работы по подготовке схемы планировочной организации земельного участка: 1.1. Работы по подготовке генерального плана земельного участка 1.2. Работы по подготовке схемы планировочной организации трассы линейного объекта 1.3. Работы по подготовке схемы планировочной организации полосы отвода линейного сооружения
2.	2. Работы по подготовке архитектурных решений
3.	3. Работы по подготовке конструктивных решений
4.	4. Работы по подготовке сведений о внутреннем инженерном оборудовании, внутренних сетях инженерно-технического обеспечения, о перечне инженерно-технических мероприятий: 4.1. Работы по подготовке проектов внутренних инженерных систем отопления, вентиляции, кондиционирования, противодымной вентиляции, теплоснабжения и холодоснабжения 4.2. Работы по подготовке проектов внутренних инженерных систем водоснабжения и канализации 4.5. Работы по подготовке проектов внутренних диспетчеризации, автоматизации и управления инженерными системами 4.6. Работы по подготовке проектов внутренних систем газоснабжения
5.	5. Работы по подготовке сведений о наружных сетях инженерно-технического обеспечения, о перечне инженерно-технических мероприятий: 5.1. Работы по подготовке проектов наружных сетей теплоснабжения и их сооружений 5.2. Работы по подготовке проектов наружных сетей водоснабжения и канализации и их сооружений 5.3. Работы по подготовке проектов наружных сетей электроснабжения до 35 кВ включительно и их сооружений 5.4. Работы по подготовке проектов наружных сетей электроснабжения не более 110 кВ включительно и их сооружений 5.5. Работы по подготовке проектов наружных сетей электроснабжение 110 кВ и более и их сооружений 5.6. Работы по подготовке проектов наружных сетей слаботочных систем 5.7. Работы по подготовке проектов наружных сетей газоснабжения и их сооружений
6.	6. Работы по подготовке технологических решений: 6.1. Работы по подготовке технологических решений жилых зданий и их комплексов 6.2. Работы по подготовке технологических решений общественных зданий и сооружений и их комплексов
7.	7. Работы по разработке специальных разделов проектной документации: 7.1. Инженерно-технические мероприятия по гражданской обороне

8.	9. Работы по подготовке проектов мероприятий по охране окружающей среды
9.	10. Работы по подготовке проектов мероприятий по обеспечению пожарной безопасности
10.	11. Работы по подготовке проектов мероприятий по обеспечению доступа маломобильных групп населения
11.	12. Работы по обследованию строительных конструкций зданий и сооружений

Общество с ограниченной ответственностью «ОРИОН» вправе заключать договоры по осуществлению организации работ по подготовке проектной документации для объектов капитального строительства, стоимость которых по одному договору не превышает (составляет) _____.

Генеральный директор



(подпись)

П.Н.Маркин



РОССИЙСКАЯ ФЕДЕРАЦИЯ

ОБЩЕСТВО С ОГРАНИЧЕННОЙ ОТВЕТСТВЕННОСТЬЮ "ОРИОН"

г. Коломна Московской области, ул. Октябрьской революции, 404, пом1,
офис 309/3-ий этаж/ тел/факс.8(496)615-46-33
E-mail: orion07y@mail.ru
Сайт: orion07y.ru

Проектная документация

Архитектурные решения

Механо-сборочный цех.

по адресу: Московской обл., г. Коломна,
Окский проспект, дом №156.

Раздел 3.1




2017 Коломна

ТЕКСТОВАЯ ЧАСТЬ

Содержание

1. Общие положения _____	2
2. Общие указания _____	3
3. Объемно-планировочные решения _____	3
4. Функционально-планировочные решения _____	4
5. Общие объемно-пространственные и архитектурно-художественные решения _____	5
6. Оформление фасадов _____	5
7. Оформление интерьеров _____	5
8. Естественное освещение помещений с постоянным пребыванием людей _____	6
9. Защита помещений от шума и вибрации _____	6

Инов. № подл.	Подп. и дата	Взам. Инов. №
---------------	--------------	---------------

						АР-Т			
Изм.	Кол.уч	Лист	№до	Подп.	Дата				
Директор		Костина				Текстовая часть	Стадия	Лист	Листов
							П	1	7
ГИП		Пушкина					ООО «ОРИОН» г. Коломна		
Исполнитель		Пушкина							

1. Общие положения

Основание для проектирования:

- договор на выполнение проектных работ №60 от 12.12.2016 г.
- задание на проектирование, полученное от заказчика ООО «КСП»
- топографическая съемка, выполненная ООО «Геодезист» в 2011 г.
- землеотвод

1.1. Механо - сборочный цех предназначен для комплекса ремонтных работ металлорежущих станков.

Механо - сборочный цех расположен по адресу: г. Коломна Московской области , Окский проспект, дом № 156 и запроектирован с применением следующих нормативных документов:

- СП 4.13130.2009 «Системы противопожарной защиты. Ограничение распространения пожара на объектах защиты. Требования к объемно-планировочным и конструктивным решениям»;
- СП 1.13130.2009 «Системы противопожарной защиты. Эвакуационные пути и выходы»;
- СП 118.13330.2012 «Общественные здания и сооружения»
- СНиП 31-05-2003 «Общественные здания административного назначения»
- СП 55-101-20000 «Ограждающие конструкции с применением гипсокартонных листов»
- СНиП 31-03-2001 «Производственные здания и сооружения»
- СНиП 2.09.04.-87 «Административные и бытовые здания»
- СНиП 35-01-2001 «Доступность зданий и сооружений для маломобильных групп населения»
- СП 35-101-2001 «Проектирование зданий и сооружений с учетом доступности для маломобильных групп населения. Общие положения»
- СП 35-102-2001 «Общественные здания и сооружения, доступные маломобильным посетителям»
- Федеральный закон от 22 июля 2008 года № 123-ФЗ «Технический регламент о требованиях пожарной безопасности»

Взам. Инв. №

Подп. и дата

Инв. № подл.

АР-Т

Лист

2

Изм.	Кол.уч.	Лист	№ док.	Подп.	Дата
------	---------	------	--------	-------	------

1.2 Техничко-экономические показатели здания блока операторной

Поз.	Наименование	Ед. изм.	Количество
1	Строительный объем	м3	2546,80
2	Площадь застройки	м2	473,37
3	Общая площадь	м2	565,63
4	Полезная площадь	м2	513,67

2. Общие указания

Характеристика участка строительства

Климатические условия площадки:

- климатический район IIВ (СНиП 23-01-99)
- нормативная глубина промерзания грунтов (для супесей, песков пылеватых и мелких) – 1,59 м
- расчетная снеговая нагрузка 180 кг/м2 (для III снегового района по СНиП 2.01.07-85)
- нормативная ветровая нагрузка 23 кн/м2 (для I ветрового района по СНиП 2.01.07-85)
- расчетная зимняя температура наиболее холодной пятидневки обеспеченностью 0,98 составляет -31С(СНиП 23-01-99 табл.1*), летняя температура обеспеченностью 0,95 составляет +20,7 С(табл.2 СНиП 23-01-99)

Данные приняты по Московской области

Взам. Инв. №

Подп. и дата

Инв. № подл.

АР-Т

Лист

3

Изм. Кол.уч Лист №док Подп. Дата

- за расчетную температуру наружного воздуха для металлических конструкций принята
- температура наиболее холодных суток обеспеченностью 0,98 равной -31 С
- среднемесячная температура января -10,9 С (табл.3 СНиП23-01-99)
- среднемесячная температура июля +17,8 С (табл. 3 СНиП 23-01-99)

3. Объемно-планировочные решения

Объемно-планировочные и конструктивные решения здания Механо-сборочного цеха приняты из условия их соответствия функциональному назначению, блокировки основных, вспомогательных и подсобных помещений с учетом нормативных требований к устройству въездов и выездов на территорию Механо-сборочного цеха.

Здание Механо-сборочного цеха

Здание Механо-сборочного цеха, предназначенное для комплексов ремонтных работ металлорежущих станков, прямоугольное в плане. Размеры между осями 19,86 x 22,75 м, высота до верха конька

7,10 м. Внутри цех встроен 2-ой этаж административно-бытового назначения.

Здание сочетает в себе функции механосборочного цеха и административно- бытовых помещений для работников цеха.

Главный вход для посетителей расположен между осями 1-2, по оси А и Ж через распашные одностворчатые двери . Кроме этого предусмотрен второй эвакуационный выход, расположенный по оси А

м/о 3-4.

В соответствии с «Техническим регламентом о требованиях пожарной безопасности» проектируемое здание и строительные конструкции имеют следующую пожарно-техническую классификацию:

- по степени огнестойкости – III
- по конструктивной пожарной опасности –С1
- по взрывопожарной и пожарной опасности – В4
- по функциональной пожарной опасности –Ф5.1

Инд. № подл.	Подп. и дата	Взам. Инв. №
--------------	--------------	--------------

-уровень ответственности – II

За условную отметку 0,00 м принята отметка пола здания Механо-сборочного цеха

Для обеспечения необходимой III степени огнестойкости здания несущие металлические колонны предусматривается окрасить вспучивающейся огнезащитной краской INTERCHAR 963 (IV группа огнезащитной эффективности, не менее 45 мин.) Огнезащитная краска наносится на оштукатуренные поверхности слоем 0,7 мм.

В здании Механо-сборочного цеха в зависимости от функционального назначения помещений применены перегородки из кирпича (толщ. 120 мм) и ГКЛО (KNAUF ТОЛЩ. 125 ММ, EI60).

Здание оснащено системами:

- водоснабжения холодной и горячей воды;
- канализации хозяйственно-бытовой и производственной;
- водоотведения с кровли;
- электроснабжения (ввод от КТП);
- электроотопления;
- принудительной приточной и вытяжной вентиляции;
- автоматической пожарной сигнализации;
- слаботочными .

4.Функционально-планировочные решения

Здание Механо-сборочного цеха

Инв. № подл.	Подп. и дата	Взам. Инв. №
--------------	--------------	--------------

Изм.	Кол.уч	Лист	№док	Подп.	Дата	АР-Т	Лист
							5

Здание сочетает в себе функции механо-сборочного цеха и административно-бытовых помещений для персонала и технических помещений.

Главный вход для посетителей –со стороны проезда.

Входы в бытовые помещения для персонала отделены от остальных, что обеспечивает отсутствие пересечения клиентских и служебных потоков.

5. Общие объемно пространственные и архитектурно-художественные решения

Общее архитектурно-композиционное решение Механо-сборочного цеха продиктовано особенностями участка, выделенного под строительство, транспортной ситуацией, окружающим ландшафтом, существующей застройкой, принятыми нормативными документами, заданием на проектирование.

Схема расположения здания Механо-сборочного цеха обеспечивает необходимые размеры для проезда, и радиусы для разворота автомобилей.

6. Оформление фасадов.

6.1 Композиционные приемы

В основе архитектурного решения фасадов Механо-сборочного цеха лежит использование цветовых сочетаний синего (RAL 5015) и серебристого (светлый металлик).

6.1 Отделка фасадов

Наружные стены здания Механо-сборочного цеха –из трехслойных стеновых панелей типа «Сэндвич» ПТСМА тип 4 с утеплителем из минераловатной ваты на основе базальтового волокна толщиной 100мм.

Взам. Инв. №

Подп. и дата

Инв. № подл.

АР-Т

Лист

6

Изм.	Кол.уч.	Лист	№док	Подп.	Дата
------	---------	------	------	-------	------

Окна, и двери - из алюминиевых профилей, окрашенных порошковой краской синего цвета (RAL 5015) в заводских условиях, с заполнением двухкамерными стеклопакетами.

В соответствии с Постановлением Губернатора Московской области от 14.04.04 г. № 62-ПГ, остекление выполняется взрыво-безопасным стеклом (РД 877-7399-02-2001) «Стекла защитные взрывобезопасные» ГУ ГО и ЧС для г. Москвы). Защитное остекление класса А3 согласно ГОСТ Р 51136-2008 .

Наружные двери металлические, утепленные, окрашенные порошковой краской в заводских условиях в синий цвет (RAL 5015) и оборудованные механическими и автоматическими запорными устройствами.

7. Оформление интерьеров.

7.1 Разработка интерьеров (дизайн-проект интерьеров) административно-бытовых помещений, сан. узлов для рабочих, в объем работ по данному договору не входит и разрабатывается дополнительно (по желанию заказчика).

7.2 Описание решений по отделке помещений

Наружные стены здания Механо-сборочного цеха с внутренней стороны, а также несущие колонны каркаса не обшиваются .

В сан. узлах для рабочих и тамбуре перед туалетом; сан. узел и душевая для персонала - отделка по стенам облицованным ГКЛ – грунтовка (типа «Бетоноконтакт») отделка керамической плиткой; поверхность перегородок из кирпича – высококачественная штукатурка, отделка керамической плиткой.

Отделка потолков- подшивка 2-х слоев влагостойкого гипсокартона, шпатлевка, грунтовка, покраска акриловой краской.

Отделка полов- керамогранитная плитка

Производственное помещение- отделка по стенам облицованным ГКЛ – шпатлевка, грунтовка, покраска акриловой краской; поверхность перегородок из кирпича – высококачественная штукатурка, финишная шпатлевка, грунтовка, покраска акриловой краской.

Отделка потолков- подшивка 2-х слоев гипсокартона, шпатлевка, грунтовка, покраска акриловой краской.

Отделка полов- керамогранитная плитка

Взам. Инв. №

Подп. и дата

Инв. № подл.

АР-Т

Лист

7

Изм.	Кол.уч.	Лист	№ док.	Подп.	Дата
------	---------	------	--------	-------	------

Комната приема пищи для персонала, офисы - отделка по стенам облицованным ГКЛ – шпатлевка, грунтовка, стеклообои, покраска акриловой краской; поверхность перегородок из кирпича – высококачественная штукатурка, стеклообои, покраска акриловой краской.

Отделка потолков- подшивка 2-х слоев гипсокартона, шпатлевка, грунтовка, покраска акриловой краской.

Отделка полов- линолеум на тепло-звукоизолирующей основе.

Для отделки стен, полов, потолков и путей эвакуации применены материалы следующей пожарной опасности:

для полов - НГ

для стен – Г1; В1; Д1; Т1

для потолков - Г1; В1; Д1; Т1

8.Естественное освещение помещений с постоянным пребыванием людей.

В Механо-сборочном цехе предусмотрено естественное боковое освещение через оконные проемы.

9. Защита помещений от шума и вибрации.

9.1 Защита помещений от шума обеспечивается:

- а) рациональным архитектурно-планировочным решением здания;
- б) обеспечением герметичности, путем заделки щелей и швов при проведении строительно- монтажных работ;
- в) применением многослойных ограждающих конструкций, обеспечивающих нормативную звукоизоляцию;
- г) применением в отделке звукопоглощающих материалов;
- д) применением глушителей шума в системах принудительной вентиляции и кондиционирования воздуха;

Взам. Инв. №
Подп. и дата
Инв. № подл.

						АР-Т	Лист
Изм.	Кол.уч.	Лист	№док	Подп.	Дата		8

9.2 Защита помещений от вибрации обеспечивается:

а) Посредством прочности и устойчивости строительных конструкций.

б) использованием виброизоляционных систем (виброизолирующие основания, гибкие вставки, мягкие прокладки, виброизоляторы) при монтаже инженерного оборудования.

Инв. № подл.	Подп. и дата	Взам. Инв. №
--------------	--------------	--------------

						АР-Т	Лист
Изм.	Кол.уч.	Лист	№ док	Подп.	Дата		9

ВЕДОМОСТЬ РАБОЧИХ ЧЕРТЕЖЕЙ ОСНОВНОГО КОМПЛЕКТА

ВЕДОМОСТЬ ССЫЛОЧНЫХ И ПРИЛАГАЕМЫХ ДОКУМЕНТОВ

Лист	Наименование	Примеч.
1	Общие данные	
2	Общие указания	
3	Фасад Ж-А. Цветовое решение	
4	Фасад А-Ж. Цветовое решение	
5	Фасад 4-1. Цветовое решение	
6	Фасад 1-4. Цветовое решение	
7	Фасад 1-4.	
8	Фасад 4-1.	
9	Фасад А-Ж.	
10	Фасад Ж-А.	
11	План на отм. 0,000	
12	План на отм. 3,50	
13	План кровли. Разрез 1-1	

Обозначение	Наименование	Примеч.
Ссылочные документы		
ТУ 36-2287-80	Трубы стальные прямоугольного сечения	
ГОСТ19903-74	Прокат листовой горячекатанный	
ГОСТ5781-82	Сталь горячекатанная для армирования железобетонных конструкций	
ГОСТ8509-86	Уголки стальные горячекатанные равнополочные	
ГОСТ8240-89	Швеллеры	
ГОСТ 26020-83	Широкополочные двутавры	

Инв. Меропл. | Подпись и дата | Взам. инв. №

Настоящий проект разработан в соответствии с градостроительным планом земельного участка, заданием на проектирование, градостроительным регламентом, техническими регламентами, в т. ч. устанавливающими требования по обеспечению безопасной эксплуатации зданий, строений, сооружений и безопасного использования прилегающих к ним территорий, и с соблюдением технических условий.

Главный инженер проекта  Костина Н.И.



Изм.	№уч.	Лист	№док.	Подп.	Дата	АР		
ООО "КСП" Механо-сборочный цех по адресу: Московская обл., г. Коломна, Окский проспект, дом № 156.						Стадия	Лист	Листов
						РП	1	13
Исполн.	Пушкина					Общие данные	ООО "ОРИОН" г. Коломна	

ОБЩИЕ УКАЗАНИЯ

Область применения- IIВ климатический подрайон с обычными геологическими условиями и расчетной температурой наружного воздуха-28С.

Нормативная снеговая нагрузка-128кг/м2	
Скоростной напор ветра	-23кг/м2
Степень огнестойкости	-II
Степень долговечности	-II
Класс здания	-II
Ориентация	-широтная

За отметку 0,000 принят уровень чистого пола здания 1-ого этажа.

По функциональной пожарной опасности здание относится к классу Ф5.1.

Класс конструктивной пожарной опасности здания-СО.

Пределы огнестойкости строительных конструкций и пределы распространения огня по ним в соответствии с Федеральным законом №123-ФЗ от 22.07.2008г. "Технический регламент о требованиях пожарной безопасности с изменениями, внесенными 117 ФЗ от 10.07.2012 г. составляют:

Наружные несущие стены из сэндвич-панелей- REI 100;НГ

Класс пожарной опасности строительных конструкций по ГОСТ 30403 не ниже:

Стены наружные с внешней стороны	-КО
Перегородки	-КО

Основные объемно-планировочные показатели здания

Наименование		Сумма	Примечание
ПЛОЩАДЬ ЗАСТРОЙКИ	М ²	473,37	
ОБЩАЯ ПЛОЩАДЬ ЗДАНИЯ	М ²	565,63	
ПОЛЕЗНАЯ ПЛОЩАДЬ	М ²	513,67	
СТРОИТЕЛЬНЫЙ ОБЪЕМ	М ³	2546,80	

ФУНДАМЕНТЫ

Фундаменты здания под металлические колонны запроектированы столбчатые из монолитного ж/бетона кл. В15, армированного сетками по ГОСТ 5781-82 .

Фундаменты здания запроектированы на расчетное давление на основание R=20т/м2.

Механизированную разработку грунта выполнять с недобором до проектной отметки на 10-15см.

В основании фундаментов выполнить бетонную подготовку кл. В7,5 толщиной 100мм.

Обратную засыпку пазух всех фундаментов внутри здания и подсыпку под полы выполнить песком с послойным уплотнением вибротрамбовками послойно. Толщина отсыпаемых слоев должна быть не менее плотности грунта $\gamma=1,7\text{т/м}^3$.

Вертикальная гидроизоляция-обмазка битумом за 2 раза.

При обнаружении на уровне подошвы фундаментов насыпных грунтов, последние должны быть убраны и до подошвы фундаментов выполнять бетонную подготовку из бетона кл.В15

Производство работ при устройстве оснований и фундаментов стен выполнять в соответствии с требованиями СНиП3.03.01-87 "Несущие и ограждающие конструкции"; СНиП 3.04.01-87 "Изоляционные и отделочные покрытия" ; СНиП 3.04.01-87 "Защита строительных конструкций и сооружений от коррозии".

СТЕНЫ И ПЕРЕГОРОДКИ

Наружные стены здания -трехслойные стеновые панели типа "Сэндвич" ПТСМА тип 4 с утеплителем из минеральной ваты на основе базальтового волокна толщиной 120мм
Покрытие панели-полиэфирный лак (цвет по выбору Заказчика).

Перегородки запроектированы из пеноблока толщиной 100мм на цементном растворе М50. Термическое сопротивление данной конструкции составляет 3,0 м2С/Вт.

Требуемое термическое сопротивление для данной стены и данного типа зданий составляет-2,0 м2С/Вт.При выполнении технических расчетов,значения коэффициента теплопроводности принимались для условий стен эксплуатации ограждающих конструкций (Приложение N 2 СНиП II3-79*) для производственных зданий.

Требуемое сопротивление теплопередачи ограждающих конструкций рассчитано исходя из санитарно-гигиенических, комфортных условий и условий энергоснабжения.

Перекрытие междуэтажное



Перекрытие-монолитное ж/бетонное по металлическим балкам. Наружные поверхности металлоконструкций оштукатурить толщ. 30мм по металлической сетке.

КРОВЛЯ

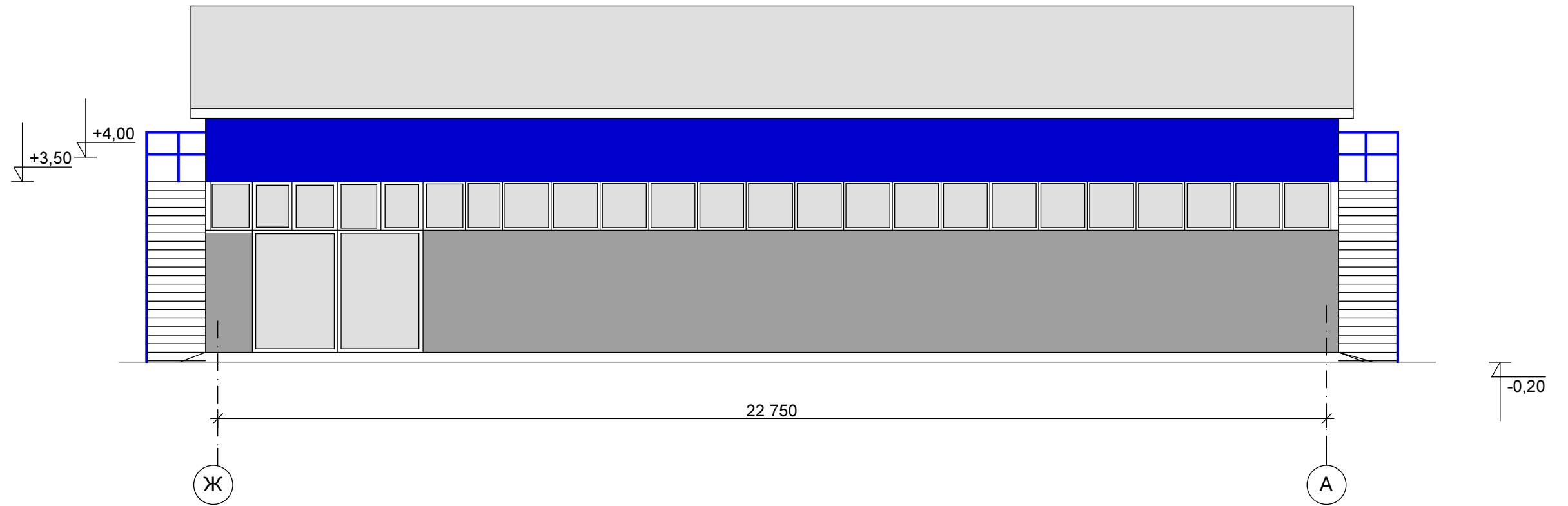
Трехслойные стеновые панели типа "Сэндвич" ПТСМА тип 4 с утеплителем из минеральной ваты на основе базальтового волокна толщиной 200мм

Покрытие панели-полиэфирный лак (цвет по выбору Заказчика).

Изм.	Неуч.	Лист	Недок.	Подп.	Дата
Изм.	Неуч.	Лист	Недок.	Подп.	Дата
Изм.	Неуч.	Лист	Недок.	Подп.	Дата

АР					
ООО "КСП"					
Механо-сборочный цех по адресу: Московская обл., г. Коломна, Окский проспект, дом № 156.					
Изм.	Неуч.	Лист	Недок.	Подп.	Дата
Директор	Костина				
Исполн.	Пушкина				
				Общие указания	
				ООО "ОРИОН" г. Коломна	

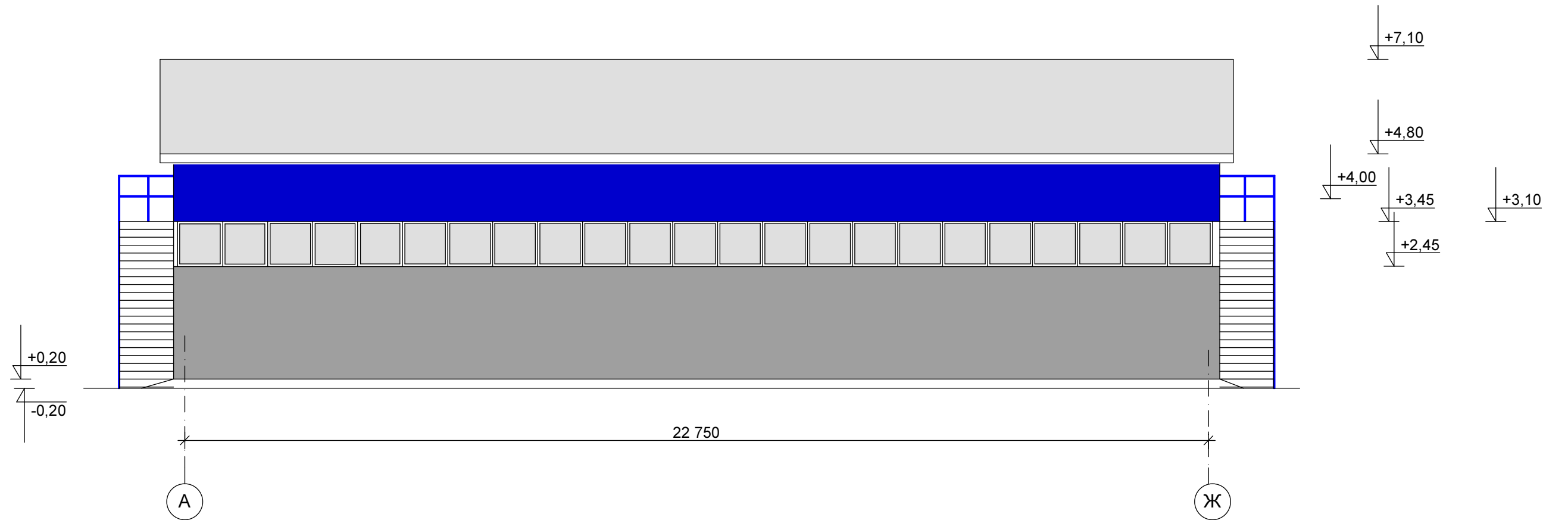
ФАСАД Ж-А



Инв. №подл.	Подпись и дата	Взам. инв. №
-------------	----------------	--------------

						АР		
						ООО "КСР" Механо-сборочный цех по адресу: Московская обл., г. Коломна, Окский проспект, дом № 156.		
Изм.	№уч.	Лист	№док.	Подп.	Дата	Стадия	Лист	Листов
Директор		Костина		<i>Костина</i>				
Исполн.		Пушкина		<i>Пушкина</i>		Фасад Ж-А. Цветовое решение.		ООО "ОРИОН" г. Коломна

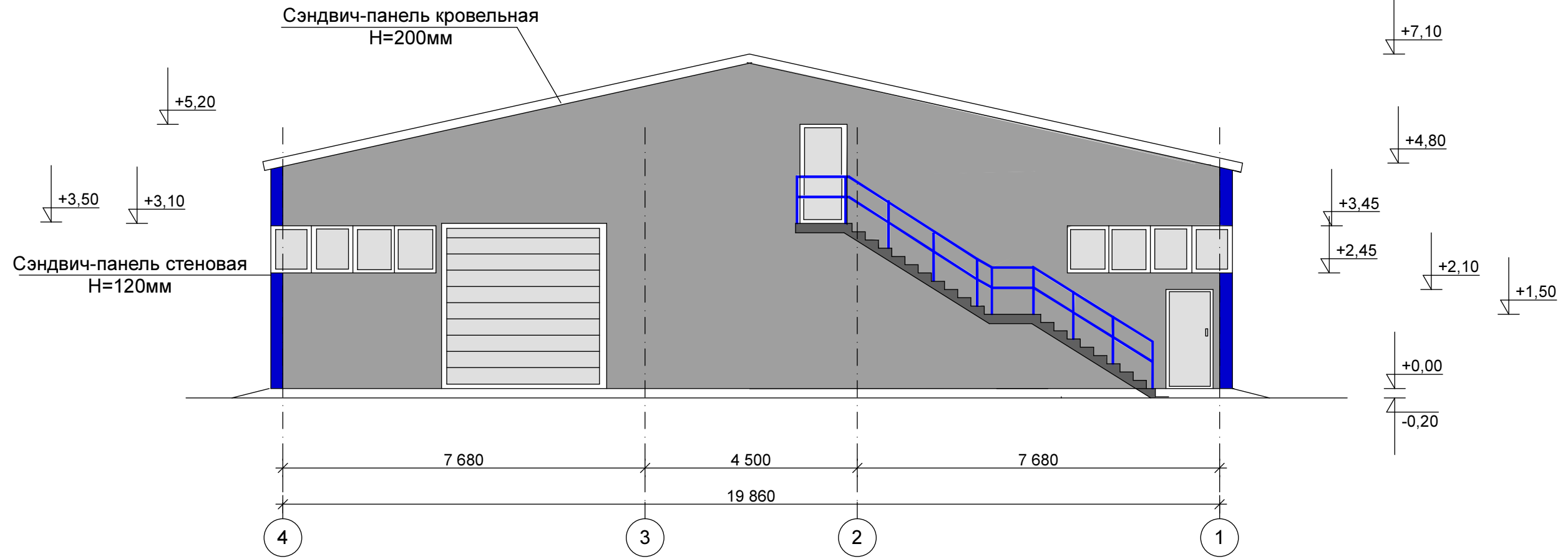
ФАСАД А-Ж



Ив. №подл.	Подпись и дата	Взам. инв. №

						АР		
						ООО "КСП" Механо-сборочный цех по адресу: Московская обл., г. Коломна, Окский проспект, дом № 156.		
Изм.	№уч.	Лист	№док.	Подп.	Дата	Стадия	Лист	Листов
				Костина	<i>Костина</i>			
Исполн.				Пушкина	<i>Пушкина</i>	Фасад А-Ж. Цветовое решение.		ООО "ОРИОН" г. Коломна

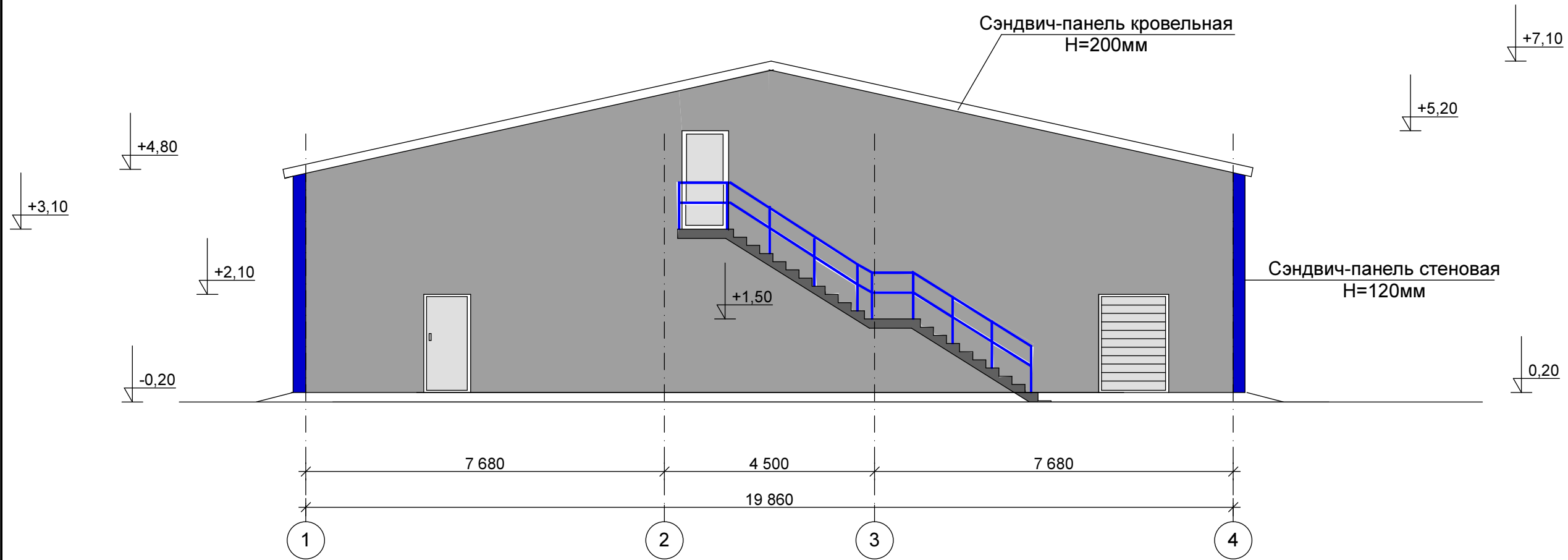
ФАСАД 4-1



Инв. №подл.	Подпись и дата	Взам. инв. №

						АР		
						ООО "КСП" Механо-сборочный цех по адресу: Московская обл., г. Коломна, Окский проспект, дом № 156.		
Изм.	№уч.	Лист	№док.	Подп.	Дата	Стадия	Лист	Листов
Исполн.		Пушкина		<i>[Signature]</i>		Фасад 4-1. Цветовое решение		ООО "ОРИОН" г. Коломна

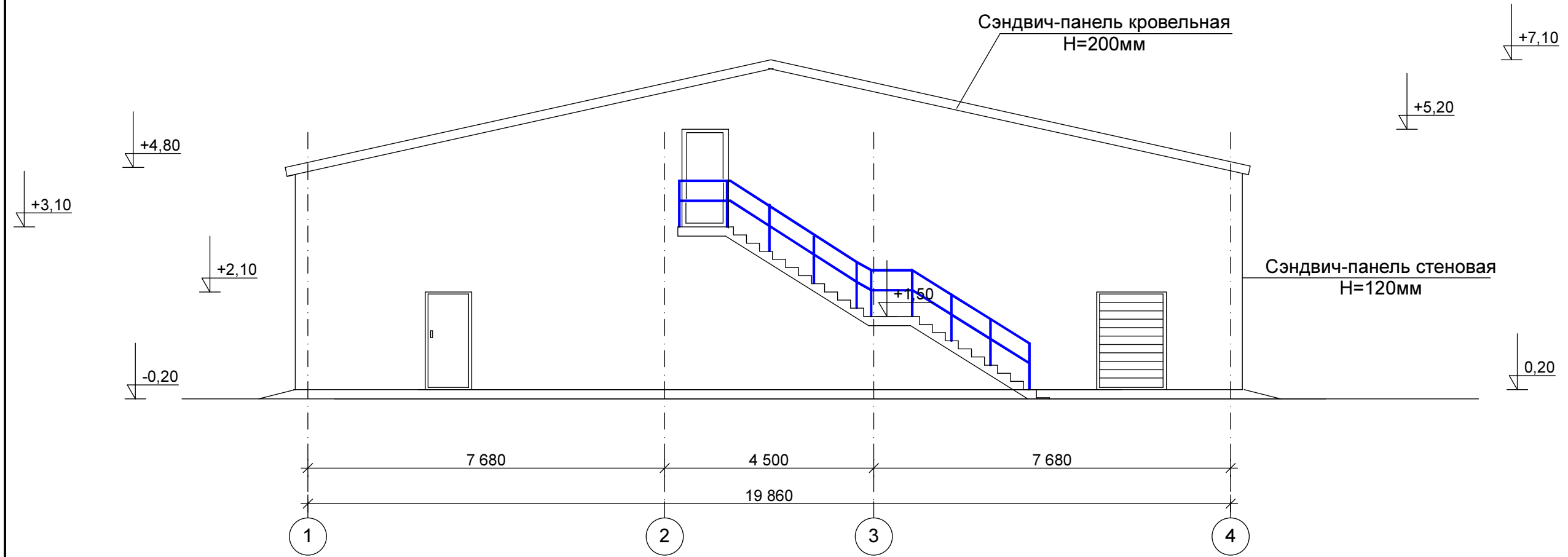
ФАСАД 1-4



Взам. инв. №
Подпись и дата
Инв. №подл.

						АР		
						ООО "КСП" Механо-сборочный цех по адресу: Московская обл., г. Коломна, Окский проспект, дом № 156.		
Изм.	№уч.	Лист	№док.	Подп.	Дата	Стадия	Лист	Листов
Директор		Костина		<i>Костина</i>				
Исполн.		Пушкина		<i>Пушкина</i>		Фасад 1-4. Цветовое решение		ООО "ОРИОН" г. Коломна

ФАСАД 1-4

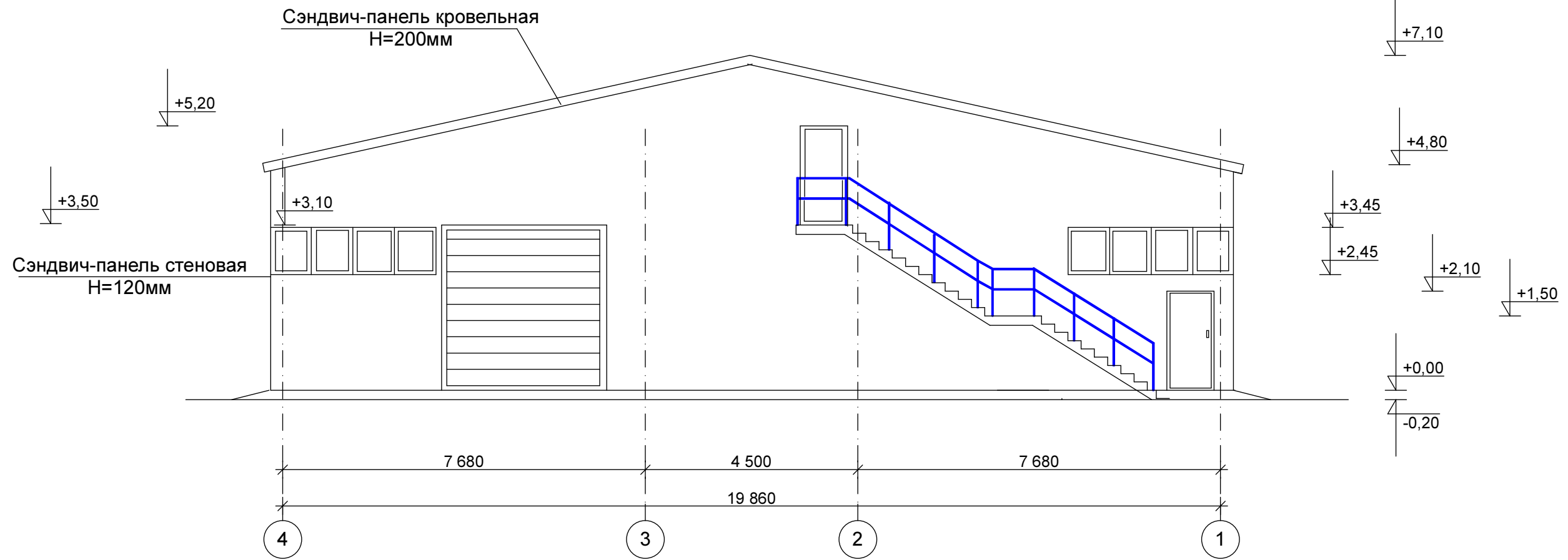


Изм.	Неуч.	Лист	№ док.	Подп.	Дата
Директор		Костина		<i>Костина</i>	
Исполн.		Пушкина		<i>Пушкина</i>	

Инв. №подл.	Подпись и дата	Взам. инв. №

						АР		
						ООО "КСП" Механо-сборочный цех по адресу: Московская обл., г. Коломна, Окский проспект, дом № 156.		
Изм.	Неуч.	Лист	№ док.	Подп.	Дата	Стадия	Лист	Листов
Директор		Костина		<i>Костина</i>				
Исполн.		Пушкина		<i>Пушкина</i>		Фасад 1-4.		ООО "ОРИОН" г. Коломна

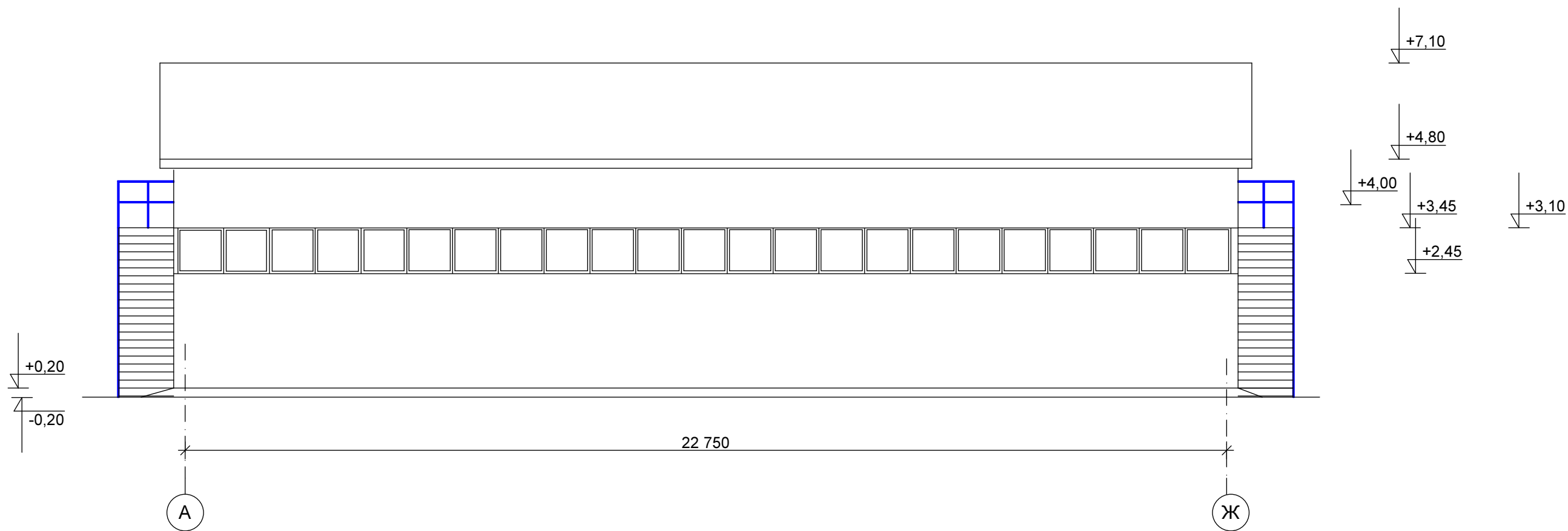
ФАСАД 4-1



Инва. №подл.	Подпись и дата	Взам. инв. №

						АР		
						ООО "КСГ" Механо-сборочный цех по адресу: Московская обл., г. Коломна, Окский проспект, дом № 156.		
Изм.	№уч.	Лист	№док.	Подп.	Дата	Стадия	Лист	Листов
						РП	8	13
Исполн.		Пушкина				Фасад 4-1.	ООО "ОРИОН" г. Коломна	

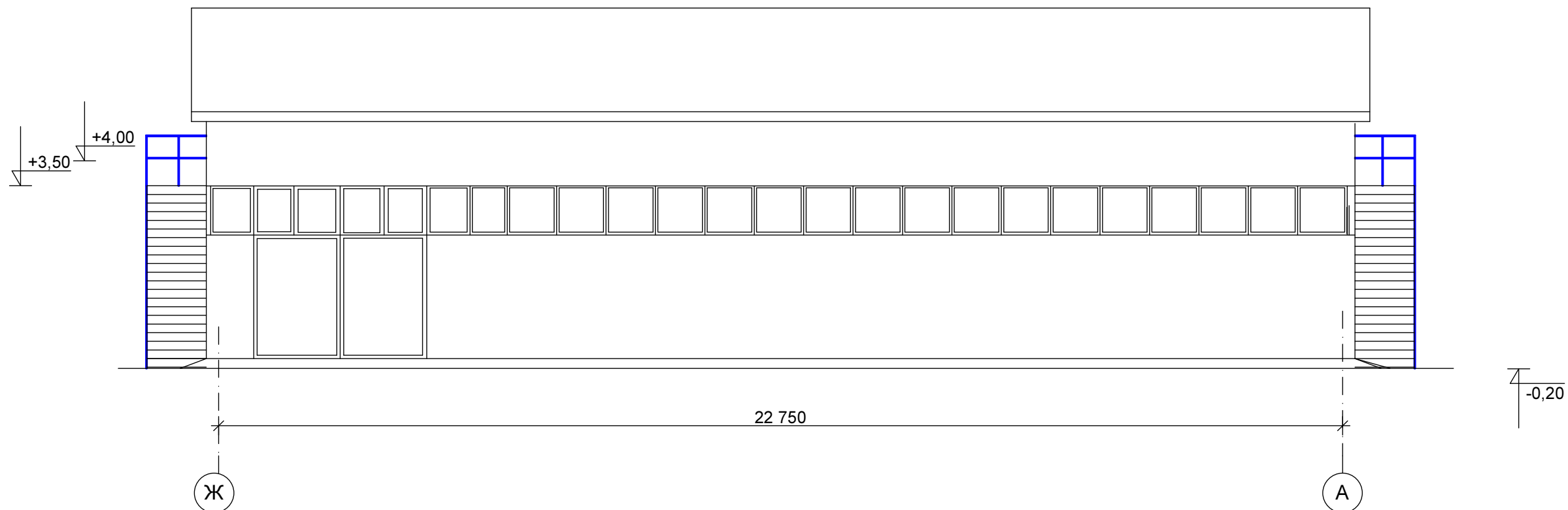
ФАСАД А-Ж



Инва. №подл.	Подпись и дата	Взам. инв. №

						АР		
						ООО "КСП" Механо-сборочный цех по адресу: Московская обл., г. Коломна, Окский проспект, дом № 156.		
Изм.	№уч.	Лист	№док.	Подп.	Дата	Стадия	Лист	Листов
Директор	Костина			<i>Костина</i>				
Исполн.	Пушкина			<i>Пушкина</i>		Фасад А-Ж.		ООО "ОРИОН" г. Коломна

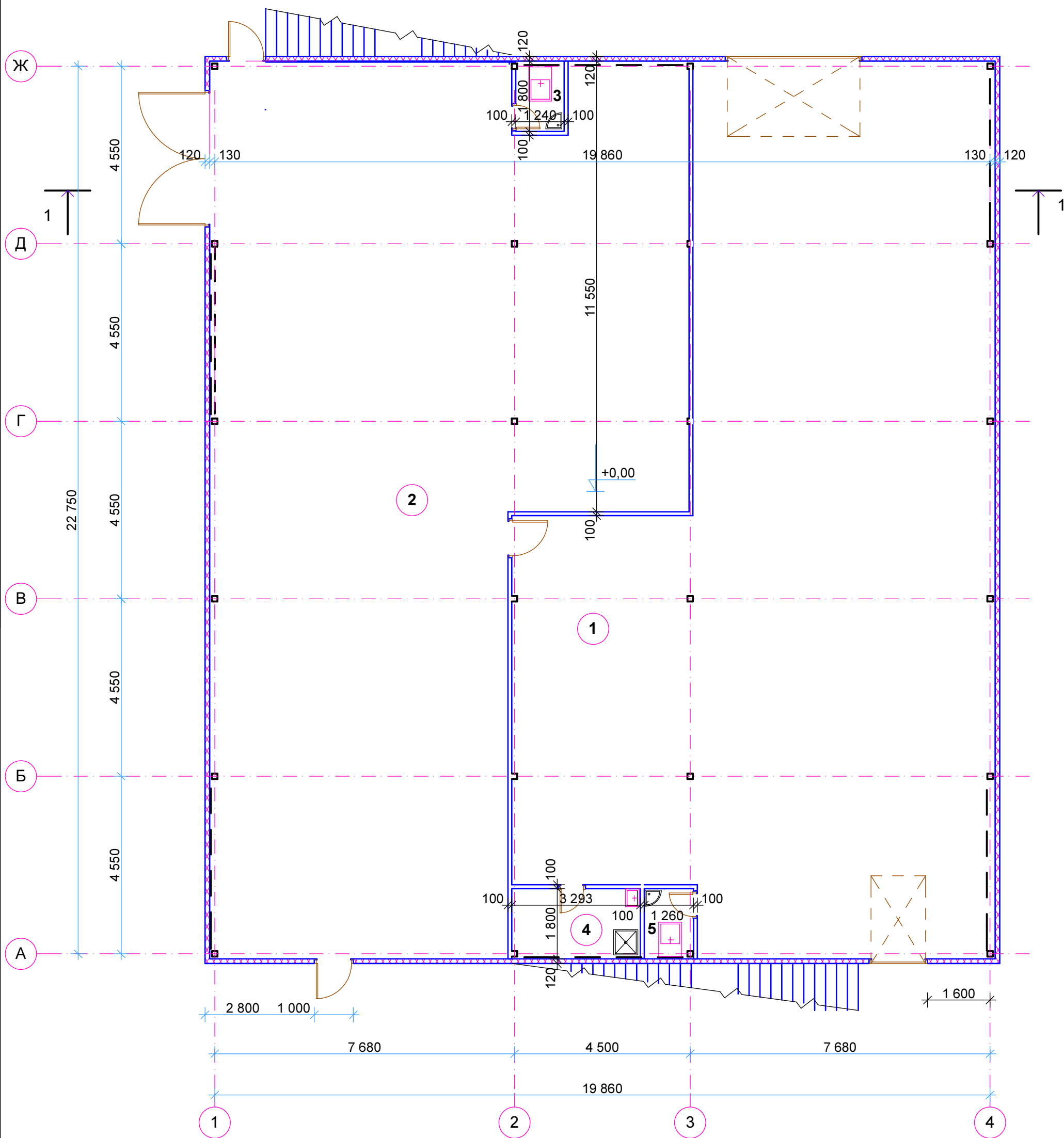
ФАСАД Ж-А



Инт. №подл.	Подпись и дата	Взам. инв. №
-------------	----------------	--------------

						АР		
						ООО "КСП" Механо-сборочный цех по адресу: Московская обл., г. Коломна, Окский проспект, дом № 156.		
Изм.	№уч.	Лист	№док.	Подп.	Дата	Стадия	Лист	Листов
Исполн.		Пушкина		<i>[Signature]</i>		Фасад Ж-А.		ООО "ОРИОН" г. Коломна

План на отм. 0,000



Экспликация помещений

- 1- Механо-сборочный цех-221,80м²
- 2-Механосборочный цех-226,40м²
- 3-Санузел-2,21м²
- 4-Душевая-5,88м²
- 5-Санузел-2,27м²

						АР		
						ООО "КСП"		
						Механо-сборочный цех по адресу: Московская обл., г. Коломна, Окский проспект, дом № 156.		
Изм.	№уч.	Лист	№док.	Подп.	Дата	Стадия	Лист	Листов
				<i>Костина</i>		РП	11	13
Исполн.	Пушкина		<i>Пушкина</i>		План на отм. 0,000		ООО "ОРИОН" г. Коломна	

План на отм. 3,500

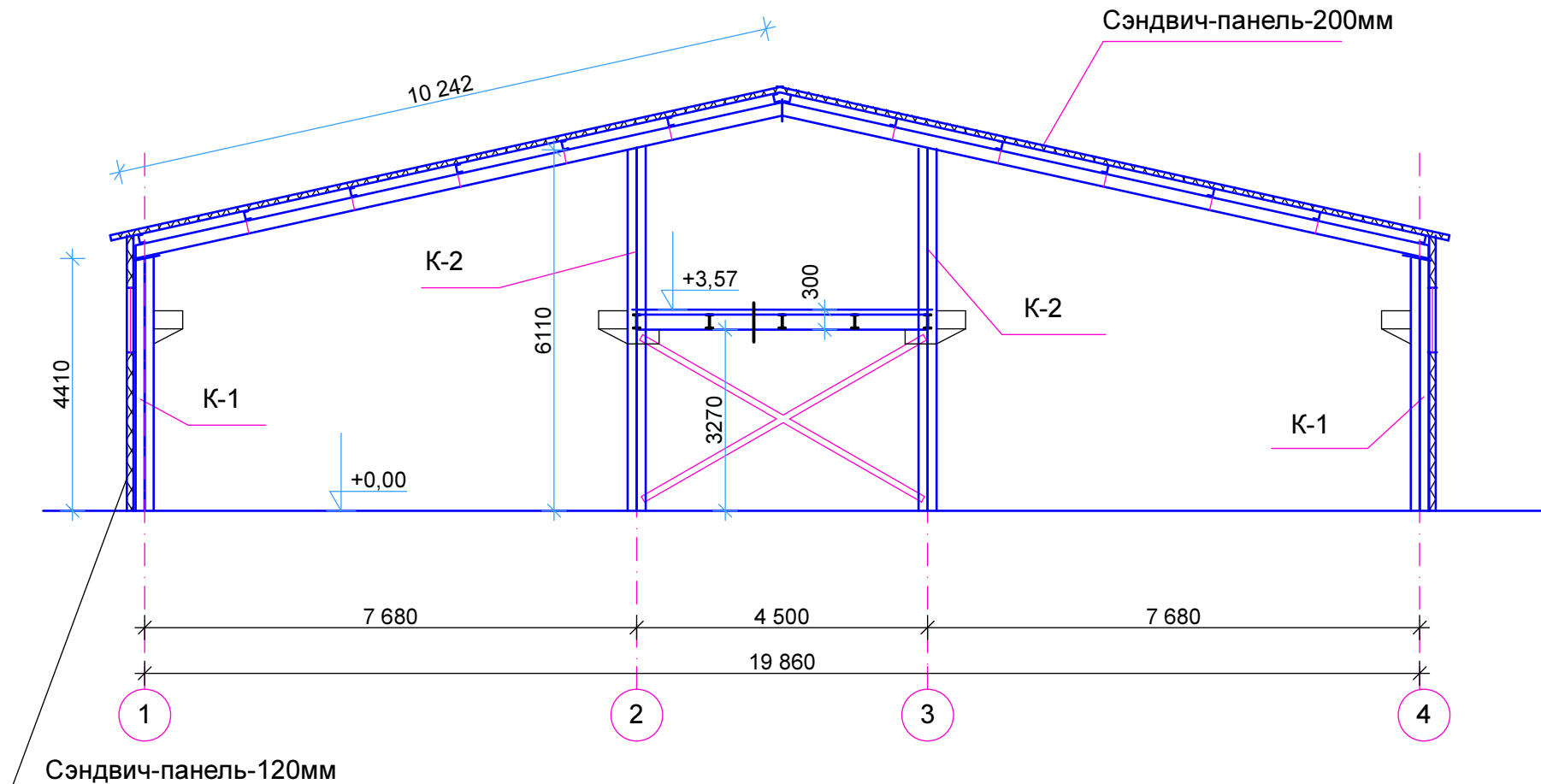


Экспликация помещений

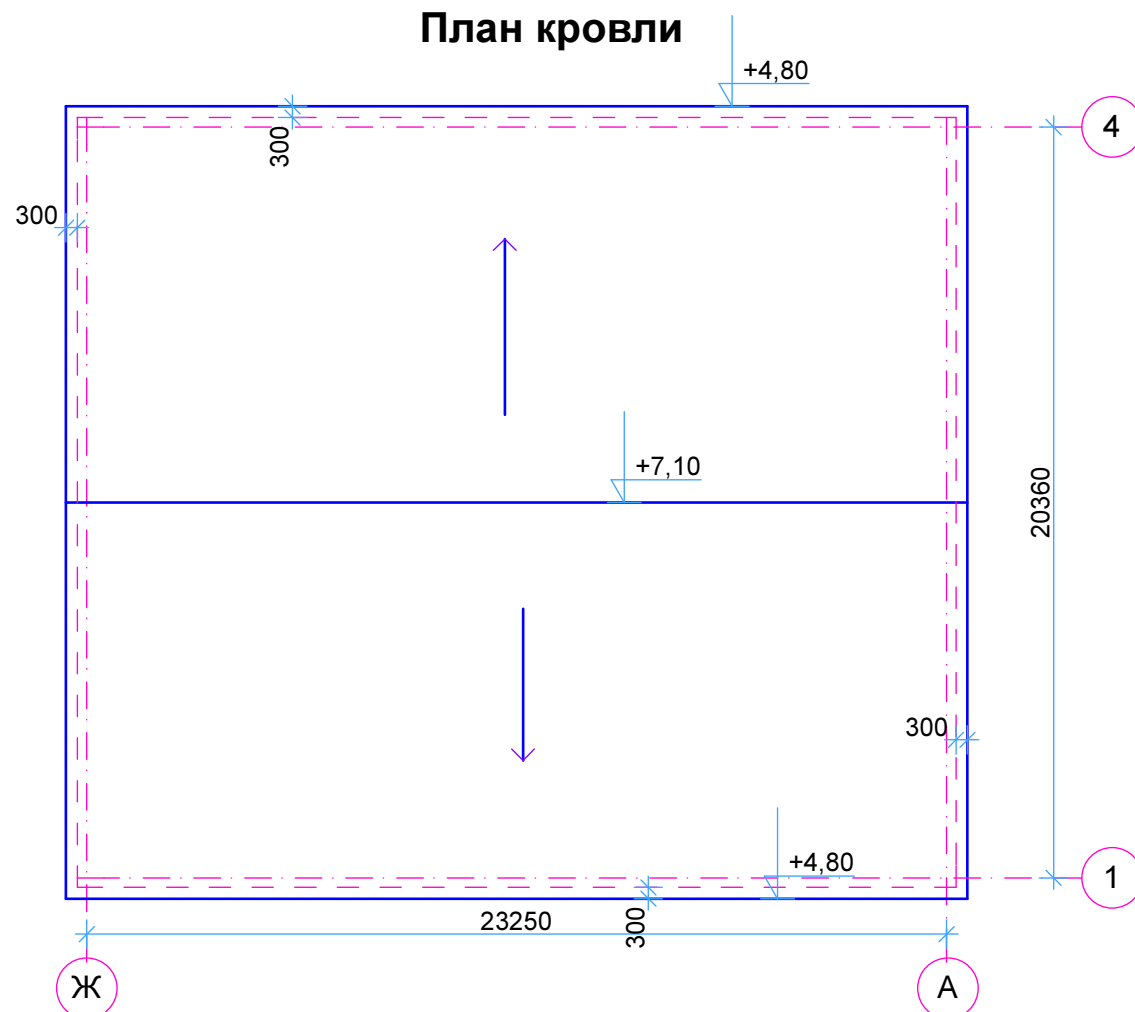
- 1-Комната приема пищи-9,91м2
- 2-Раздевалка-9,38м2
- 3-Душевая-3,16м2
- 4-Санузел-2,00м2
- 5-Офис-9,73м2
- 6-Коридор-12,30м2
- 7-Офис-9,42м2
- 8-Раздевалка-8,98м2
- 9-Умывальная-2,56м2
- 10-Санузел-2,73м2
- 11-Душевая-1,46м2
- 12-Санузел-1,58м2
- 13-Тамбур-1,92м2
- 14-Офис-8,26м2
- 15-Тамбур-1,10м2
- 16-Коридор-11,95м2

						АР		
						ООО "КСП"		
						Механо-сборочный цех по адресу: Московская обл., г. Коломна, Окский проспект, дом № 156.		
Изм.	№уч.	Лист	№док.	Подп.	Дата	Стадия	Лист	Листов
						РП	12	13
Исполн. Пушкина						План на отм. 3,500		ООО "ОРИОН" г. Коломна

Разрез 1-1



План кровли



Инв. №подкл.	Подпись и дата	Взам. инв. №

						АР		
						ООО "КСП"		
						Механо-сборочный цех по адресу: Московская обл., г. Коломна, Окский проспект, дом № 156.		
Изм.	№уч.	Лист	№док.	Подп.	Дата	Стадия	Лист	Листов
Директор		Костина		<i>Костина</i>		РП	13	13
Исполн.		Пушкина		<i>Пушкина</i>		План кровли. Разрез 1-1		ООО "ОРИОН" г. Коломна

РОССИЙСКАЯ ФЕДЕРАЦИЯ

ОБЩЕСТВО С ОГРАНИЧЕННОЙ ОТВЕТСТВЕННОСТЬЮ "ОРИОН"

г. Коломна Московской области, ул. Октябрьской революции, 404, пом1,
офис 309/3-ий этаж/ тел/факс.8(496)615-46-33
E-mail: orion07y@mail.ru
Сайт: orion07y.ru

Проектная документация

Архитектурные решения

Склад.

по адресу: Московской обл., г. Коломна,
Окский проспект, дом №156.

Раздел 3.2

2017 Коломна

ТЕКСТОВАЯ ЧАСТЬ




Содержание

1. Общие положения _____ 2
2. Общие указания _____ 3
3. Объемно-планировочные решения _____ 3
4. Функционально-планировочные решения _____ 4
5. Общие объемно-пространственные и архитектурно-художественные решения _____ 5
6. Оформление фасадов _____ 5
7. Оформление интерьеров _____ 5
8. Естественное освещение помещений с постоянным пребыванием людей _____ 6
9. Защита помещений от шума и вибрации _____ 6

Взам. Инв. №

Подп. и дата

Инв. № подл.

Изм.	Кол.уч	Лист	№до	Подп.	Дата	АР-Т			
Директор	Костина					Текстовая часть	Стадия	Лист	Листов
							П	1	7
ГИП	Пушкина						ООО «ОРИОН» г. Коломна		
Исполнитель	Пушкина								

1. Общие положения

Основание для проектирования:

- договор на выполнение проектных работ №60 от 12.12.2016 г.
- задание на проектирование, полученное от заказчика ООО «КСП»
- топографическая съемка, выполненная ООО «Геодезист» в 2011 г.
- землеотвод

1.1 Склад предназначен для хранения деталей, конструкций и изделий металлообрабатывающих станков.

Склад расположен по адресу: Московская обл., г. Коломна, Окский проспект, дом № 156 и запроектирован с применением следующих нормативных документов:

- СП 4.13130.2009 «Системы противопожарной защиты. Ограничение распространения пожара на объектах защиты. Требования к объемно-планировочным и конструктивным решениям»;
- СП 1.13130.2009 «Системы противопожарной защиты. Эвакуационные пути и выходы»;
- СП 118.13330.2012 «Общественные здания и сооружения»
- СНиП 31-05-2003 «Общественные здания административного назначения»
- СП 55-101-20000 «Ограждающие конструкции с применением гипсокартонных листов»
- СНиП 31-03-2001 «Производственные здания и сооружения»
- СНиП 2.09.04.-87 «Административные и бытовые здания»
- СНиП 35-01-2001 «Доступность зданий и сооружений для маломобильных групп населения»
- СП 35-101-2001 «Проектирование зданий и сооружений с учетом доступности для маломобильных групп населения. Общие положения»
- СП 35-102-2001 «Общественные здания и сооружения, доступные маломобильным посетителям»
- Федеральный закон от 22 июля 2008 года № 123-ФЗ «Технический регламент о требованиях пожарной безопасности»

Взам. Инв. №

Подп. и дата

Инв. № подл.

АР-Т

Лист

2

Изм.	Кол.уч.	Лист	№док	Подп.	Дата
------	---------	------	------	-------	------

1.2 Техничко-экономические показатели здания блока операторной

Поз.	Наименование	Ед. изм.	Количество
1	Строительный объем	м3	1670,77
2	Площадь застройки	м2	781,28
3	Общая площадь	м2	766,71
4	Полезная площадь	м2	766,71
5	Расчетная площадь	м2	166,82

2. Общие указания

Характеристика участка строительства

Климатические условия площадки:

- климатический район IIВ (СНиП 23-01-99)
- нормативная глубина промерзания грунтов (для супесей, песков пылеватых и мелких) – 1,59 м
- расчетная снеговая нагрузка 180 кг/м2 (для III снегового района по СНиП 2.01.07-85)
- нормативная ветровая нагрузка 23 кн/м2 (для I ветрового района по СНиП 2.01.07-85)
- расчетная зимняя температура наиболее холодной пятидневки обеспеченностью 0,98 составляет -31С(СНиП 23-01-99 табл.1*), летняя температура обеспеченностью 0,95 составляет +20,7 С(табл.2 СНиП 23-01-99)

Данные приняты по Московской области

- за расчетную температуру наружного воздуха для металлических конструкций принята
- температура наиболее холодных суток обеспеченностью 0,98 равной -31 С

Взам. Инв. №

Подп. и дата

Инв. № подл.

АР-Т

Лист

3

Изм. Кол.уч Лист №док Подп. Дата

-среднемесячная температура января -10,9 С (табл.3 СНиП23-01-99)

-среднемесячная температура июля +17,8 С (табл. 3 СНиП 23-01-99)

3. Объемно-планировочные решения

Объемно-планировочные и конструктивные решения здания склада приняты из условия их соответствия функциональному назначению с учетом нормативных требований к устройству въездов и выездов на территорию склада.

Здание склада, предназначенное для хранения деталей, конструкций и изделий металлообрабатывающих станков, прямоугольное в плане. Размеры между осями 42,0 x 18,0 м, высота до верха конька 8,68 м.

Металлические ворота расположены по оси «А» м/о «7-8».

В соответствии с «Техническим регламентом о требованиях пожарной безопасности» проектируемое здание и строительные конструкции имеют следующую пожарно-техническую классификацию:

- по степени огнестойкости – III
- по конструктивной пожарной опасности –СО
- по взрывопожарной и пожарной опасности – В4
- по функциональной пожарной опасности –Ф5.1
- уровень ответственности – II

За условную отметку 0,00 м принята отметка пола здания

Металлические колонны предусматривается окрасить вспучивающейся огнезащитной краской INTERCHAR 963 (IV группа огнезащитной эффективности, не менее 45 мин.) Огнезащитная краска наносится на оштукатуренные поверхности слоем 0,7 мм.

Здание оснащено системами:

- электропитания (ввод от КТП);
- принудительной приточной и вытяжной вентиляции;
- автоматического пожарной сигнализация.

Взам. Инв. №

Подп. и дата

Инв. № подл.

АР-Т

Лист
4

Изм.	Кол.уч.	Лист	№док	Подп.	Дата
------	---------	------	------	-------	------

4.Функционально-планировочные решения

Здание склада не имеет перегородок и имеет одни металлические ворота с калиткой .

5.Общие объемно пространственные и архитектурно-художественные решения

Общее архитектурно-композиционное решение здания склада продиктовано особенностями участка, выделенного под строительство, транспортной ситуацией, окружающим ландшафтом, существующей застройкой, принятыми нормативными документами, заданием на проектирование.

Схема расположения здания склада обеспечивает необходимые размеры для проезда, и радиусы для разворота автомобилей.

6.Оформление фасадов.

6.1 Композиционные приемы

В основе архитектурного решения фасадов здания склада лежит использование цветовых сочетаний синего (RAL 5015) и серебристого (светлый металлик).

Инв. № подл.	Взам. Инв. №
Подп. и дата	

						АР-Т	Лист
Изм.	Кол.уч	Лист	№док	Подп.	Дата		5

6.1 Отделка фасадов

Наружные стены здания склада –из трехслойных стеновых панелей типа «Сэндвич» ПТСМА тип 4 с утеплителем из пенополиизоцианурата PIR толщиной 80 мм.

Ворота- из алюминиевых профилей, окрашенных порошковой краской синего цвета (RAL 5015) в заводских условиях.

7.Оформление интерьеров.

7.1 Разработка интерьеров (дизайн-проект интерьеров) помещения склада по данному договору не входит и разрабатывается дополнительно (по желанию заказчика).

7.2 Описание решений по отделке помещений

Наружные стены здания с внутренней стороны, а также несущие металлические конструкции не обшиваются.

Отделка полов- наливные полы по бетонному основанию.

Для отделки стен, полов, потолков и путей эвакуации применены материалы следующей пожарной опасности:

для полов - НГ

для стен – Г1; В1; Д1; Т1

для потолков - Г1; В1; Д1; Т1

8.Естественное освещение помещений с постоянным пребыванием людей.

Инва. № подл.	Подп. и дата	Взам. Инв. №
---------------	--------------	--------------

										Лист
										6
Изм.	Кол.уч	Лист	№док	Подп.	Дата					

АР-Т

В помещении склада предусмотрено естественное боковое освещение через оконные проемы.

9. Защита помещений от шума и вибрации.

9.1 Защита помещения склада от шума обеспечивается:

- а) рациональным архитектурно-планировочным решением здания;
- б) обеспечением герметичности, путем заделки щелей и швов при проведении строительно-монтажных работ;
- в) применением многослойных ограждающих конструкций, обеспечивающих нормативную звукоизоляцию;
- г) применением в отделке звукопоглощающих материалов;
- д) применением глушителей шума в системах принудительной вентиляции и кондиционирования воздуха;

9.2 Защита помещения склада от вибрации обеспечивается:

- а) посредством прочности и устойчивости строительных конструкций.
- б) использованием виброизоляционных систем (виброизолирующие основания, гибкие вставки, мягкие прокладки, виброизоляторы) при монтаже инженерного оборудования.

Взам. Инв. №

Подп. и дата

Инв. № подл.

Изм.	Кол.уч.	Лист	№ док.	Подп.	Дата

АР-Т

Лист
7

ВЕДОМОСТЬ РАБОЧИХ ЧЕРТЕЖЕЙ ОСНОВНОГО КОМПЛЕКТА

Лист	Наименование	Примеч.
1	Общие данные	
2	Общие указания	
3	Фасад 1-8 и А-Г. Цветовое решение	
4	Фасад 8-1 и Г-А. Цветовое решение	
5	Фасад 1-8 и А-Г.	
6	Фасад 8-1 и Г-А.	
7	План на отм. 0,000. Разрез 2-2	
8	Разрез 1-1	
9	План кровли	

ВЕДОМОСТЬ ССЫЛОЧНЫХ И ПРИЛАГАЕМЫХ ДОКУМЕНТОВ

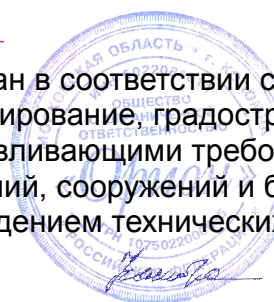
Обозначение	Наименование	Примеч.
Ссылочные документы		
135.00.00.00.00	Стальные рамные конструкции (коробчатого сечения) каркаса производственных зданий. Чертежи КМД	Разработан институтом "Гипроспецлег конструкция"
ТП 400-0-21.83	Унифицированные здания (модули) из легких металлических конструкций. Здание с рамными конструкциями типа "Орск" МО-24-01-36-8Д. рабочий проект	Разработан институтом "Гипроспецлег конструкция"
ВСН 357-80 ММСС СССР	Инструкция по монтажу одноэтажных промышленных зданий с каркасами из рамных конструкций коробчатого сечения	Разработан институтом "Промсталь конструкция" ММСС СССР
Серия 400-0-26.84	Унифицированные здания (секции) из легких металлических конструкций. Здания из рамных конструкций коробчатого сечения.	Разработан институтом "Гипроспецлег конструкция"
Серия 2.420-4	Типовые детали каркасов унифицированных одноэтажных промышленных зданий (секций) из легких металлических конструкций	Разработан институтом "Гипроспецлег конструкция"
ГОСТ 5781-82	Сталь горячекатанная для армирования железобетонных конструкций	

Взам. инв. №
Подпись и дата
Инв. №подл.

Настоящий проект разработан в соответствии с градостроительным планом земельного участка, заданием на проектирование, градостроительным регламентом, техническими регламентами, в т. ч. устанавливающими требования по обеспечению безопасной эксплуатации зданий, строений, сооружений и безопасного использования прилегающих к ним территорий, и с соблюдением технических условий.

Главный инженер проекта

Костина Н.И.



Изм.	№уч.	Лист	№док.	Подп.	Дата	АР		
ООО "КСП"						Склад по адресу: Московская обл., г. Коломна, Окский проспект, дом № 156.		
Директор	Костина	Костина	Костина	Костина		Стадия	Лист	Листов
ГИП	Костина	Костина	Костина	Костина		РП	1	9
Исполн.	Пушкина					Общие данные	ООО "ОРИОН" г. Коломна	

ОБЩИЕ УКАЗАНИЯ

Область применения- IIВ климатический подрайон с обычными геологическими условиями и расчетной температурой наружного воздуха-28С.

Нормативная снеговая нагрузка	-128кг/м ²
Скоростной напор ветра	-23кг/м ²
Степень огнестойкости	-III
Степень долговечности	-II
Класс здания	-II
Ориентация	-широтная

За отметку 0,000 принят уровень чистого пола здания 1-ого этажа.

По функциональной пожарной опасности здание относится к классу Ф5.1.

Класс конструктивной пожарной опасности здания-СО.

Пределы огнестойкости строительных конструкций и пределы распространения огня по ним в соответствии с Федеральным законом №123-ФЗ от 22.07.2008г. "Технический регламент о требованиях пожарной безопасности с изменениями, внесенными 117 ФЗ от 10.07.2012 г. составляют:

Наружные несущие стены сэндвич-панели- Е15;НГ

Класс пожарной опасности строительных конструкций по ГОСТ 30403 не ниже:

Стены наружные с внешней стороны -КО
Перегородки -КО

Основные объемно-планировочные показатели здания

Наименование		Сумма	Примечание
ПЛОЩАДЬ ЗАСТРОЙКИ	М ²	781,28	
ОБЩАЯ ПЛОЩАДЬ ЗДАНИЯ	М ²	766,71	
ПОЛЕЗНАЯ ПЛОЩАДЬ	М ²	766,71	
СТРОИТЕЛЬНЫЙ ОБЪЕМ	М ³	1670,77	

КОНСТРУКТИВНАЯ СХЕМА ЗДАНИЯ

Склад одноэтажный неотапливаемый с размерами в плане 42,0х18,0м. , высотой до низа несущих конструкций 8,18м запроектирован с применением легких металлических конструкций.

Каркас здания состоит из рамных конструкций коробчатого сечения типа "Орск" пролетом 18,0м. ;

-прогоны из прокатных швеллеров;

-ригели фахверка из гнутых швеллеров.

Изготовление и монтаж стальных конструкций производить в соответствии со СНиП III-18-76. а также "Инструкцией по монтажу одноэтажных промышленных зданий с каркасами из рамных конструкций коробчатого сечения ВСН357-80/ММСС СССР, разработанной институтом Промстальконструкция ММСС СССР.

ФУНДАМЕНТЫ

Фундаменты здания под металлические колонны запроектированы столбчатые из монолитного ж/бетона кл. В15, армированного сетками по ГОСТ 5781-82 .

Фундаменты здания запроектированы на расчетное давление на основание R=20т/м².

Механизированную разработку грунта выполнять с недобором до проектной отметки на 10-15см.

В основании фундаментов выполнить бетонную подготовку кл. В7,5 толщиной 100мм.

Обратную засыпку пазух всех фундаментов внутри здания и подсыпку под полы выполнить песком с послойным уплотнением вибротрамбовками послойно. Толщина отсыпаемых слоев должна быть не менее плотности грунта $\gamma=1,7\text{т/м}^3$.

Вертикальная гидроизоляция-обмазка битумом за 2 раза.

При обнаружении на уровне подошвы фундаментов насыпных грунтов, последние должны быть убраны и до подошвы фундаментов выполнять бетонную подготовку из бетона кл.В15

Производство работ при устройстве оснований и фундаментов стен выполнять в соответствии с требованиями СНиП3.03.01-87 "Несущие и ограждающие конструкции"; СНиП 3.04.01-87 "Изоляционные и отделочные покрытия" ; СНиП 3.04.01-87 "Защита строительных конструкций и сооружений от коррозии".

СТЕНЫ

Наружные стены здания -трехслойные стеновые панели типа "Сэндвич" ПТСМА тип 4 с утеплителем из пенополиизоцианурата PIR толщиной 80мм
Покрытие панели-полиэфирный лак (цвет по выбору Заказчика).

Термическое сопротивление данной конструкции составляет 3,6 м²С/Вт.

Требуемое термическое сопротивление для данной стены и данного типа зданий составляет-2,0 м²С/Вт.При выполнении технических расчетов,значения коэффициента теплопроводности принимались для условий стен эксплуатации ограждающих конструкций (Приложение N 2 СНиП II3-79*) для производственных зданий.

Требуемое сопротивление теплопередачи ограждающих конструкций рассчитано исходя из санитарно-гигиенических, комфортных условий и условий энергоснабжения.

КРОВЛЯ

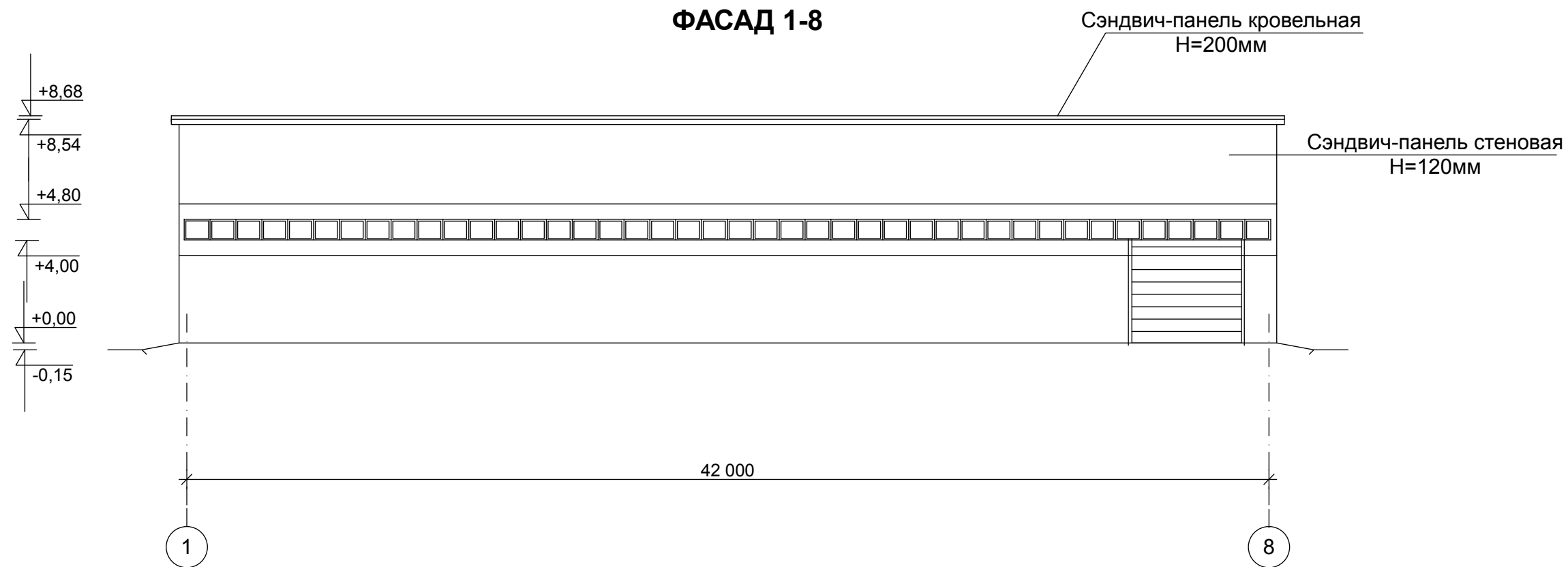
Трехслойные стеновые панели типа "Сэндвич" ПТСМА тип 4 с утеплителем из пенополиизоцианурата толщиной 100мм

Покрытие панели-полиэфирный лак (цвет по выбору Заказчика).

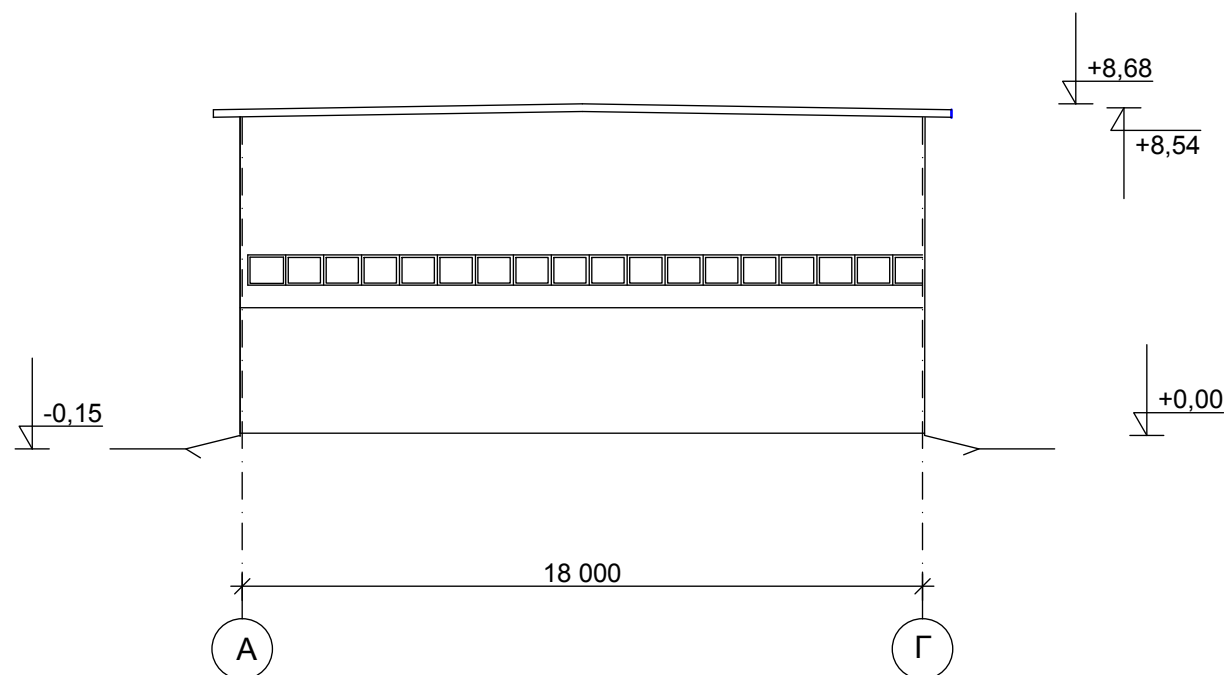
Взам. инв. №
Подпись и дата
Инв. №подл.

						АР
						ООО "КСП" Склад по адресу: Московская обл., г. Коломна, Окский проспект, дом № 156.
Изм.	Исх.	Лист	№ док.	Подп.	Дата	Стадия
Директор	Костина			<i>Костина</i>		Лист
ГИП	Костина			<i>Костина</i>		Листов
						РП
						2
						9
Исполн.	Пушкина			<i>Пушкина</i>		Общие указания
						ООО "ОРИОН" г. Коломна

ФАСАД 1-8



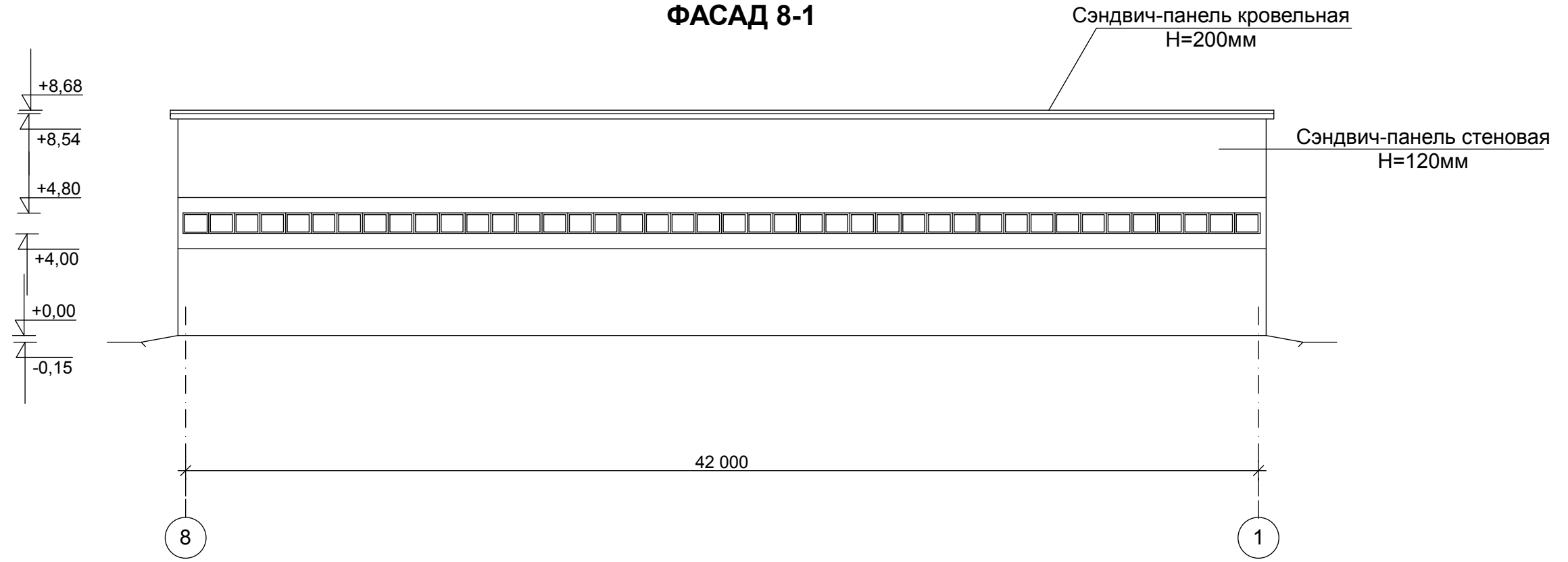
ФАСАД А-Г



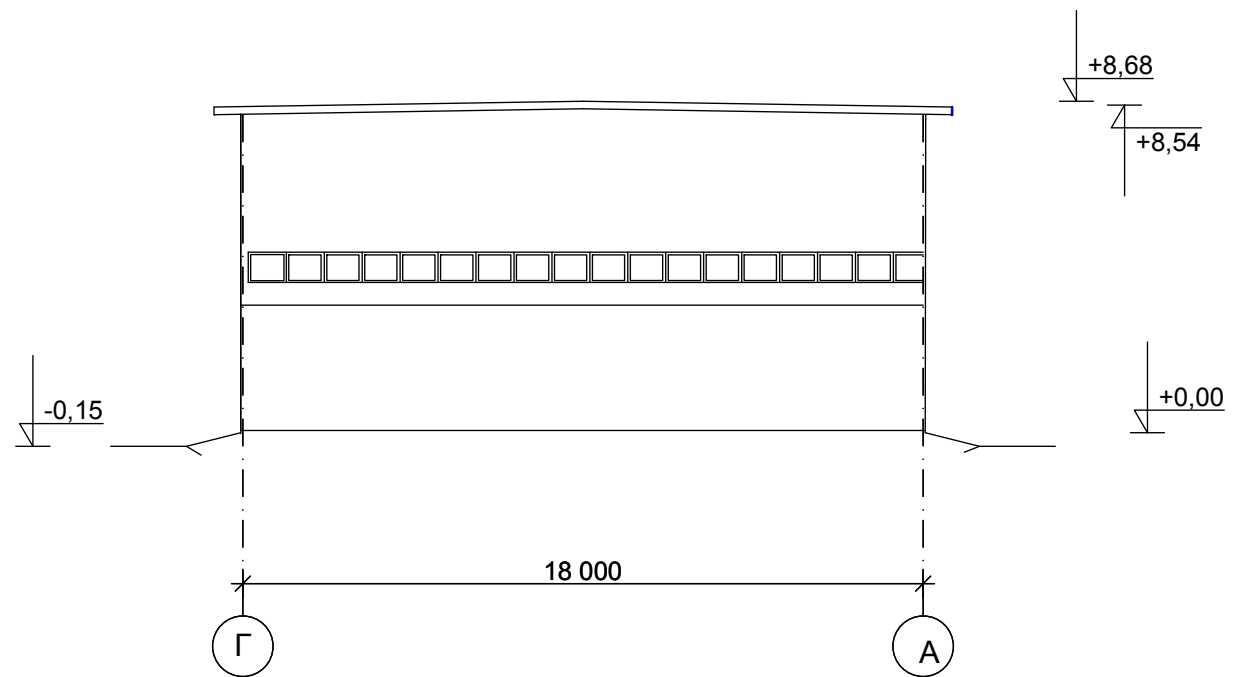
						АР		
						ООО "КСП" Склад по адресу: Московская обл., г. Коломна, Окский проспект, дом № 156.		
Изм.	№уч.	Лист	№док.	Подп.	Дата	Стадия	Лист	Листов
Директор	Костина			<i>Костина</i>		РП	3	9
ГИП	Костина			<i>Костина</i>				
Исполн.	Пушкина			<i>Пушкина</i>		Фасады 1-8 и А-Г. Цветовое решение		ООО "ОРИОН" г. Коломна

Изм. №подл.	Подпись и дата	Взам. инв. №

ФАСАД 8-1



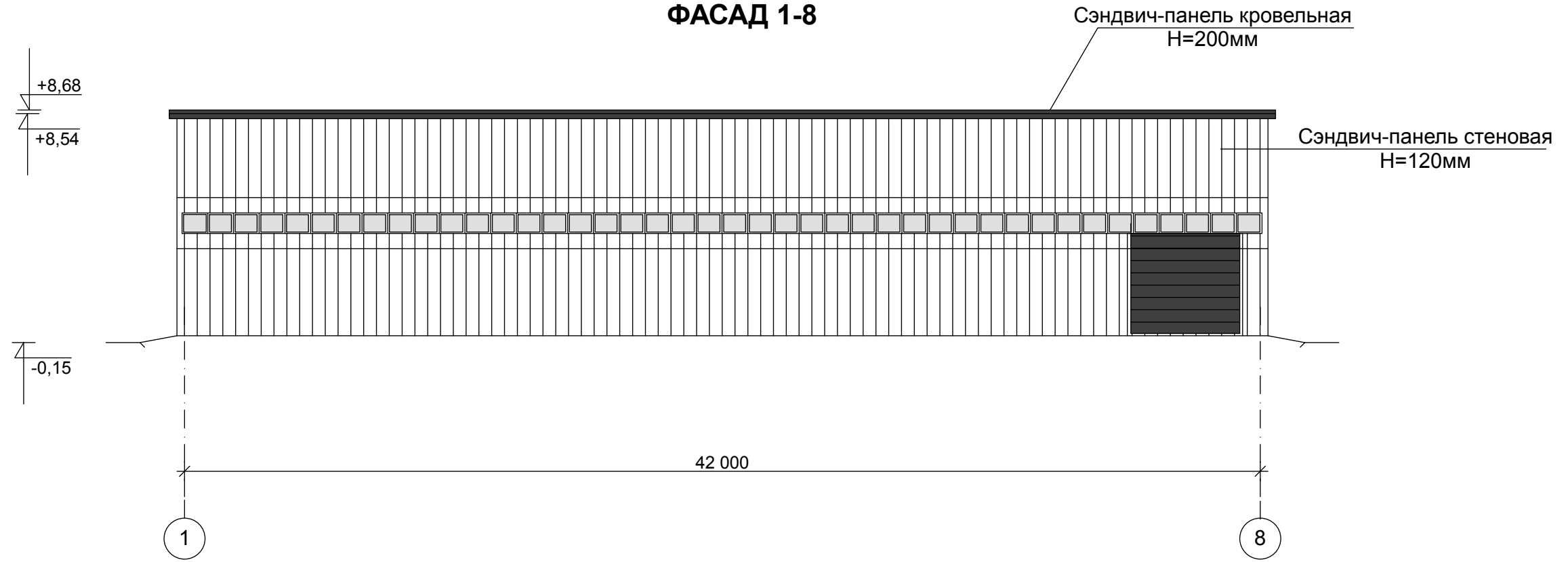
ФАСАД Г-А



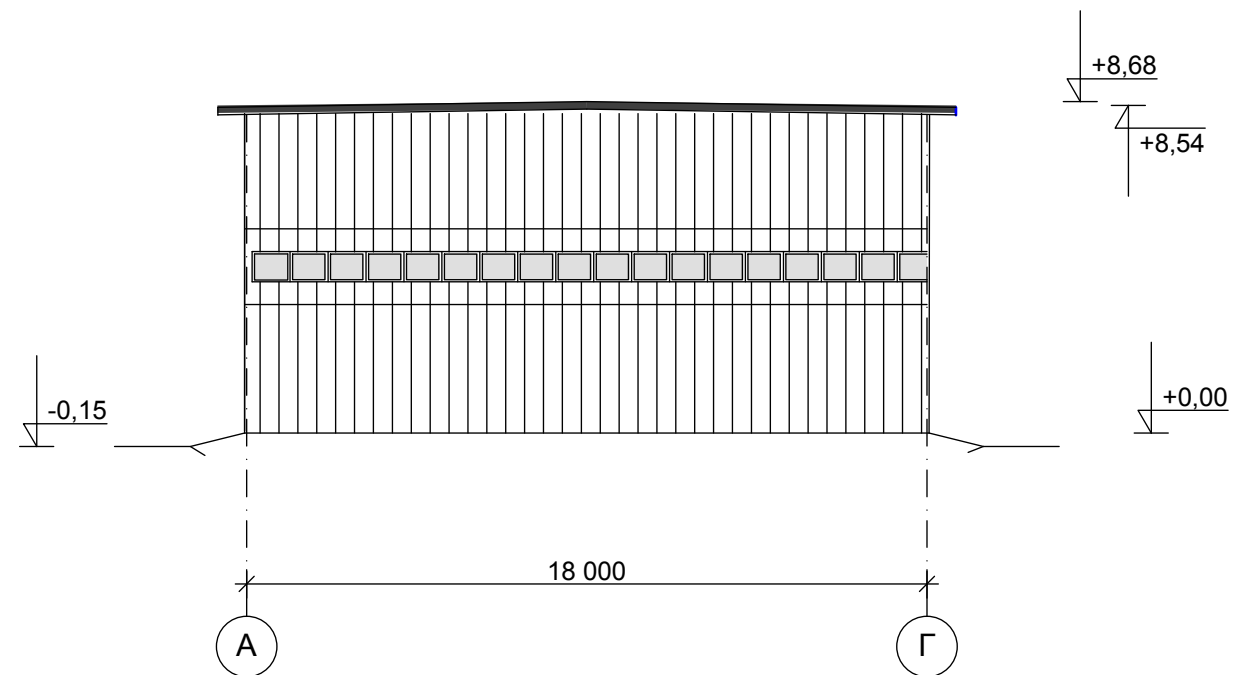
						АР		
						ООО "КСП" Склад по адресу: Московская обл., г. Коломна, Окский проспект, дом № 156.		
Изм.	№уч.	Лист	№док.	Подп.	Дата	Стадия	Лист	Листов
Директор		Костина		<i>Костина</i>		РП	4	9
ГИП		Костина		<i>Костина</i>				
Исполн.		Пушкина		<i>Пушкина</i>		Фасады 8-1 и Г-А. Цветовое решение		ООО "ОРИОН" г. Коломна

Взам. инв. №	
Подпись и дата	
Инв. №подл.	

ФАСАД 1-8



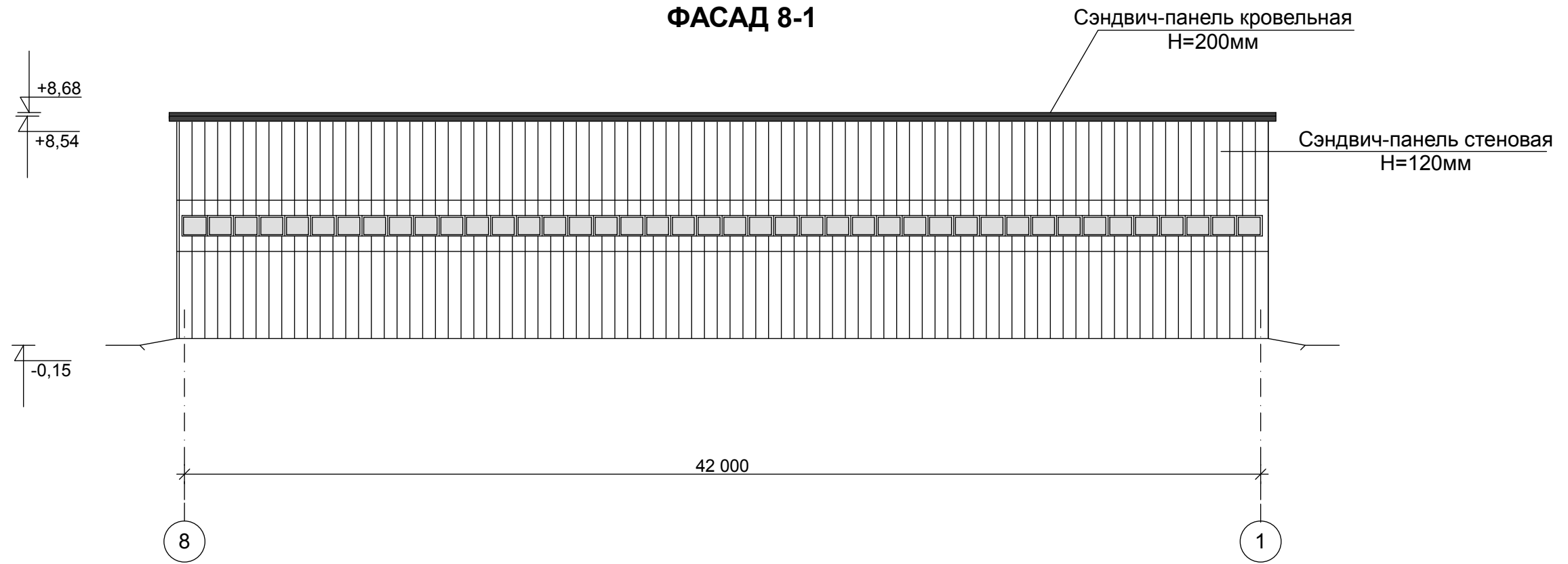
ФАСАД А-Г



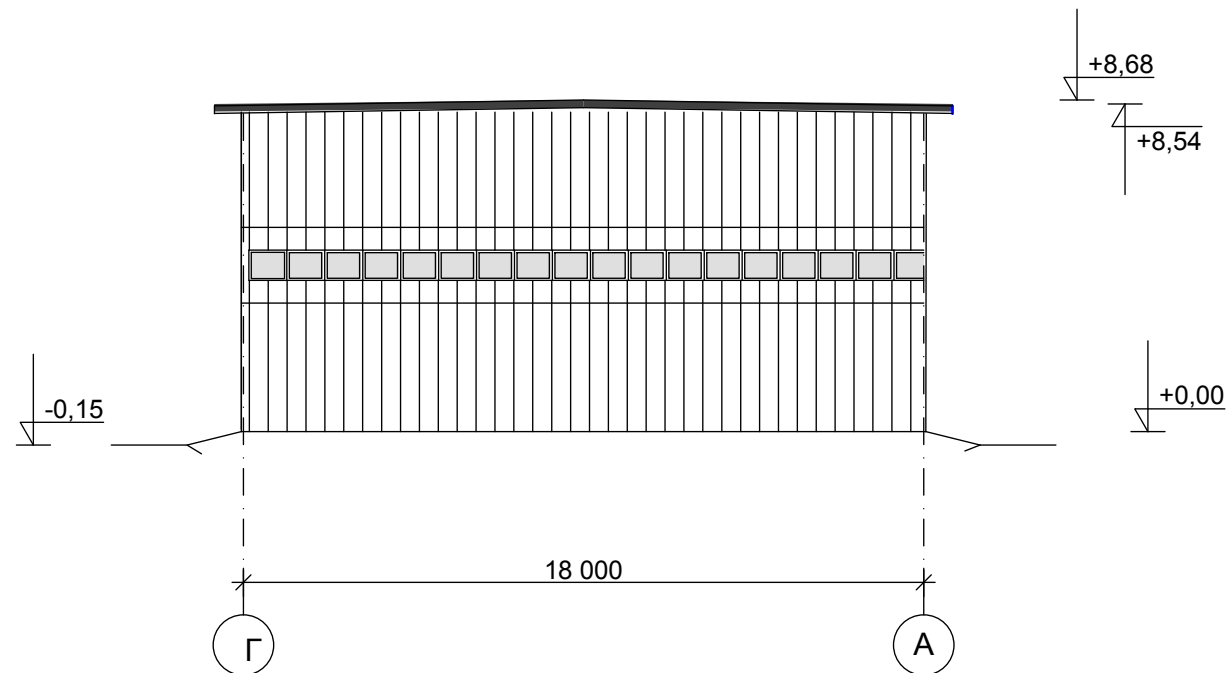
						АР		
						ООО "КСП" Склад по адресу: Московская обл., г. Коломна, Окский проспект, дом № 156.		
Изм.	№уч.	Лист	№док.	Подп.	Дата	Стадия	Лист	Листов
Директор		Костина		<i>Костина</i>		РП	5	9
ГИП		Костина		<i>Костина</i>				
Исполн.		Пушкина		<i>Пушкина</i>		Фасады 1-8 и А-Г.		ООО "ОРИОН" г. Коломна

Изм. №подл.	Подпись и дата	Взам. инв. №

ФАСАД 8-1



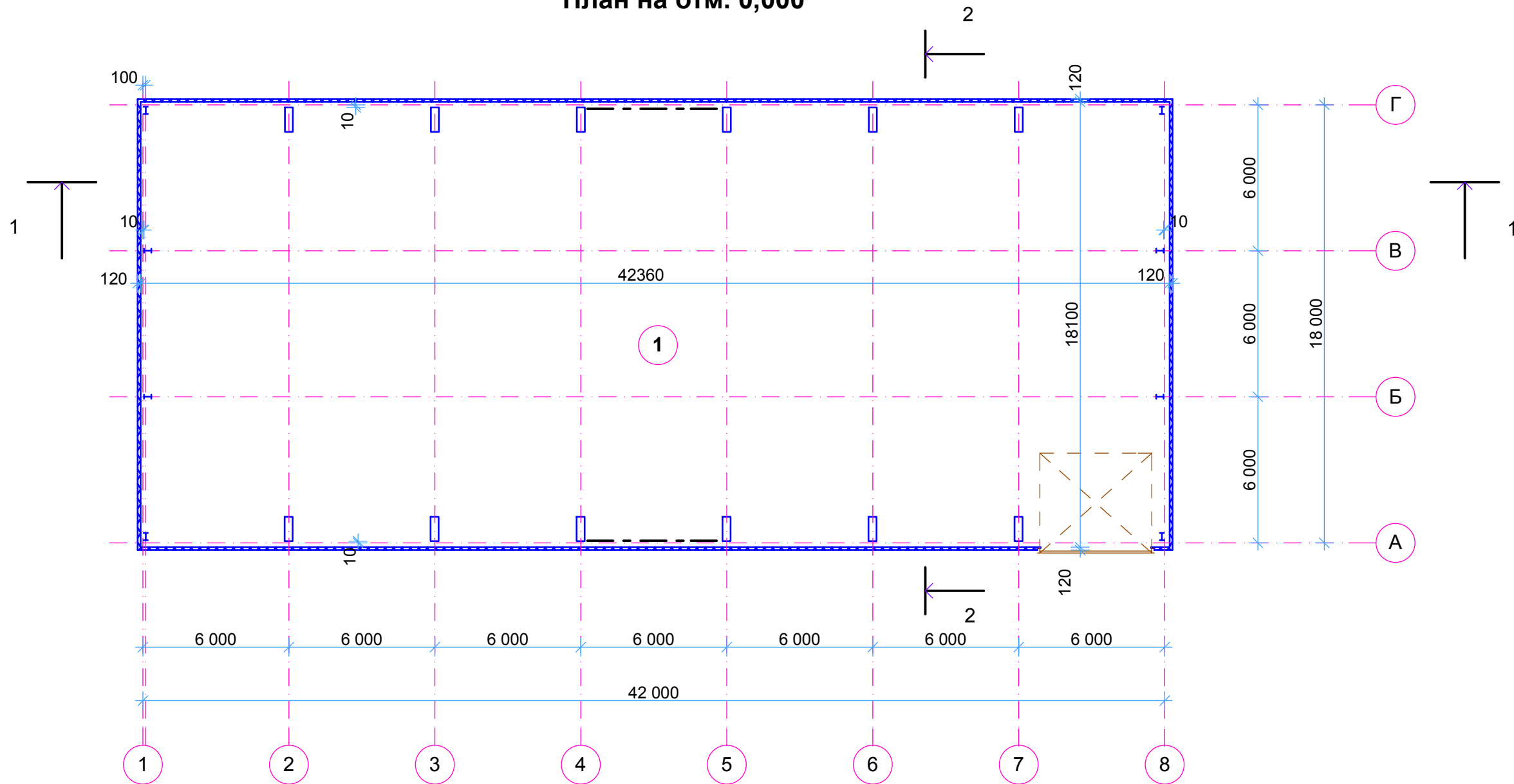
ФАСАД Г-А



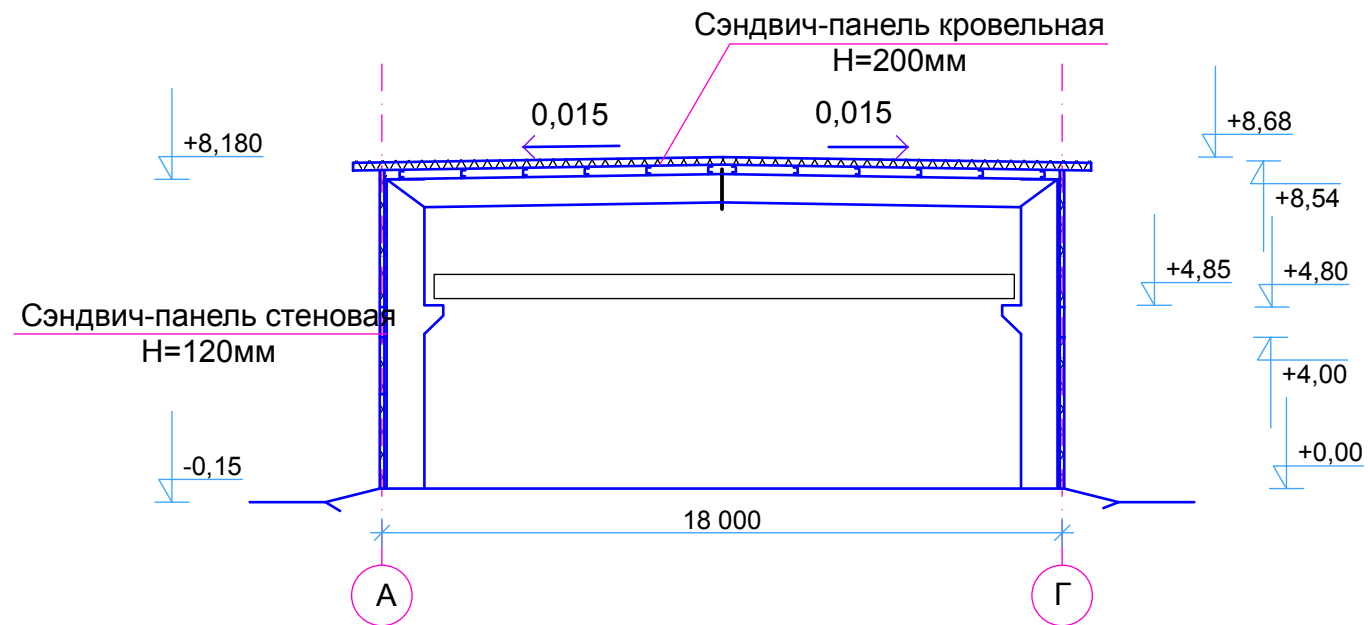
						АР		
						ООО "КСП"		
						Склад по адресу: Московская обл., г. Коломна, Окский проспект, дом № 156.		
Изм.	№уч.	Лист	№док.	Подп.	Дата	Стадия	Лист	Листов
	Директор	Костина		<i>Костина</i>		РП	6	9
	ГИП	Костина		<i>Костина</i>				
	Исполн.	Пушкина		<i>Пушкина</i>		Фасады 8-1 и Г-А.		ООО "ОРИОН" г. Коломна

Изм. №подл.	
Подпись и дата	
Взам. инв. №	

План на отм. 0,000



Разрез 2-2



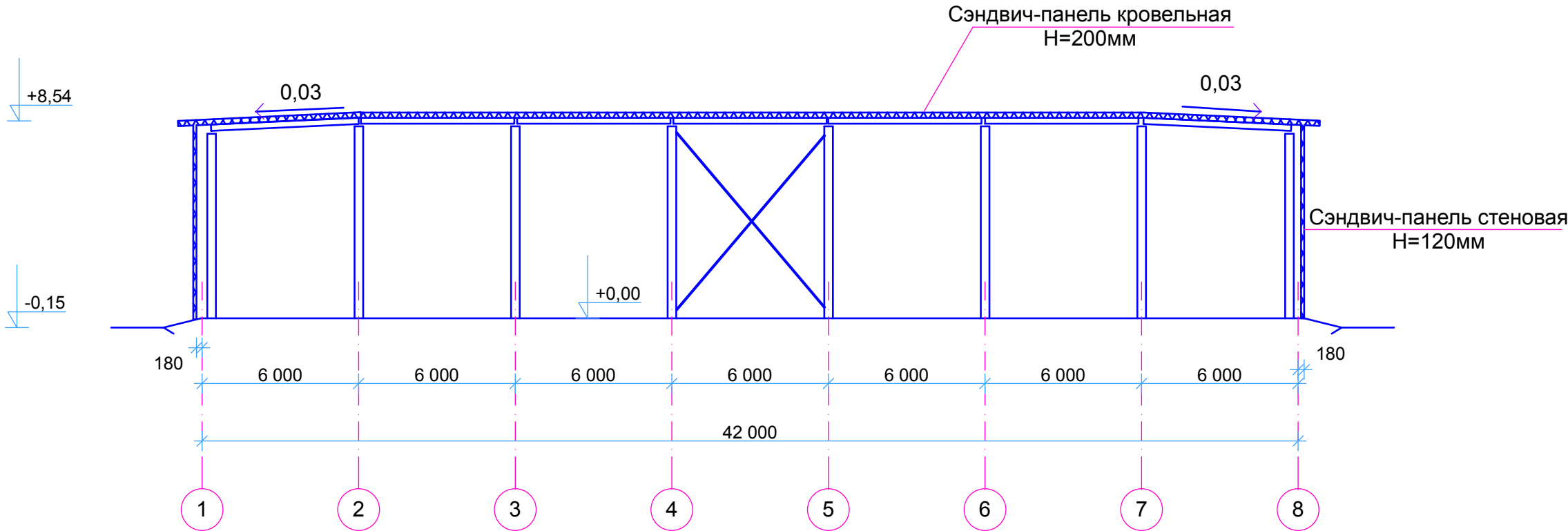
Экспликация помещений

1- Склад-766,71м2

Взам. инв. №	
Подпись и дата	
Инв. №подл.	

						АР		
						ООО "КСП"		
						Склад по адресу: Московская обл., г. Коломна, Окский проспект, дом № 156.		
Изм.	№уч.	Лист	№док.	Подп.	Дата	Стадия	Лист	Листов
Директор				<i>Костина</i>		РП	7	9
ГИП				<i>Костина</i>				
Исполн.				<i>Пушкина</i>		План на отм. 0,00. Разрез 2-2		ООО "ОРИОН" г. Коломна

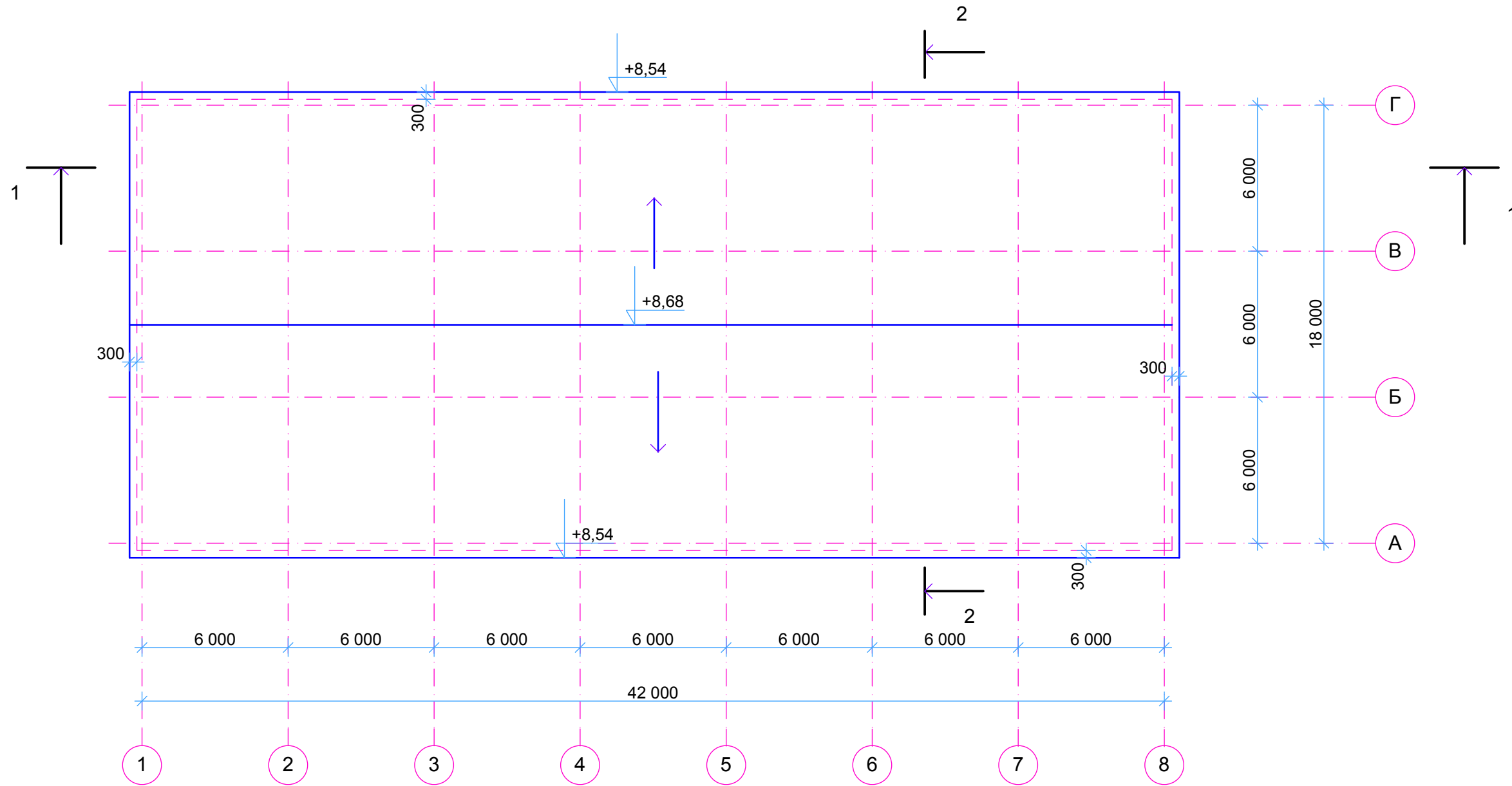
Разрез 1-1



Инва. №поддл.	Подпись и дата	Взам. инв. №
---------------	----------------	--------------

						АР		
						ООО "КСП"		
						Склад по адресу: Московская обл., г. Коломна, Окский проспект, дом № 156.		
Изм.	Неуч.	Лист	Недок.	Подп.	Дата	Стадия	Лист	Листов
Директор	Костина			<i>Костина</i>				
ГИП	Костина			<i>Костина</i>				
Исполн.	Пушкина			<i>Пушкина</i>		Разрез 1-1		ООО "ОРИОН" г. Коломна

План кровли



Инд. №подл.	Подпись и дата	Взам. инв. №

						АР		
						ООО "КСП" Склад по адресу: Московская обл., г. Коломна, Окский проспект, дом № 156.		
Изм.	№уч.	Лист	№док.	Подп.	Дата	Стадия	Лист	Листов
Директор		Костина		<i>Костина</i>		РП	9	9
ГИП		Костина		<i>Костина</i>				
Исполн.		Пушкина		<i>Пушкина</i>		План кровли		ООО "ОРИОН" г. Коломна