

ООО "ДИС ПРОЕКТ"

127572, г.Москва, ул.Новгородская,д.35,корп.1,оф.1

тел.+7(495)612-60-94,+7(903)670-58-45 e-mail, disproekt.llc@mail.ru,

сайт:disproekt.ru

ОГРН 1197746149501 ИНН/КПП 9715340259/771501001

"Складское здание" по адресу:
г. Москва, п. Рязановское, д. Старосырово,
ш.Рязановское, д. 2А,
единый объект в результате реконструкции
путём объединения Склада №1, Склада №2,
Склада №3.

ПРОЕКТНАЯ ДОКУМЕНТАЦИЯ

РАЗДЕЛ 3

"Архитектурные решения"

Шифр: 16-12/19-АР

г.Москва, 2019 г.

ООО "ДИС ПРОЕКТ"

127572, г.Москва, ул.Новгородская,д.35,корп.1,оф.1

тел.+7(495)612-60-94,+7(903)670-58-45 e-mail, disproekt.llc@mail.ru,

сайт:disproekt.ru

ОГРН 1197746149501 ИНН/КПП 9715340259/771501001

"Складское здание" по адресу:
г. Москва, п. Рязановское, д. Старосырово,
ш.Рязановское, д. 2А,
единый объект в результате реконструкции
путём объединения Склада №1, Склада №2,
Склада №3.

ПРОЕКТНАЯ ДОКУМЕНТАЦИЯ

РАЗДЕЛ 3

"Архитектурные решения"

Шифр: 16-12/19-АР

Руководитель проекта:



Богомазов А.В.

Разработал:



Пристрома Н.В.

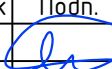
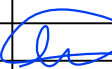


г.Москва, 2019 г.

Состав разделов проектной документации

№ тома	Обозначение	Наименование	Примечание
1	16-12/2019-ПЗ	Раздел 1. "Пояснительная записка"	
2	16-12/2019-СПОЗУ	Раздел 2. "Схема планировочной организации земельного участка"	
3	16-12/2019-АР	Раздел 3. "Архитектурные решения"	
4	16-12/2019-КР	Раздел 4. "Конструктивные и объемно-планировочные решения"	
		Раздел 5. «Сведения об инженерном оборудовании, о сетях инженерно-технического обеспечения, перечень инженерно-технических мероприятий, содержание технологических решений»	
		Подраздел 5.1. "Система электроснабжения"	
5.1.1	16-12/2019-ИОС1.ЭОМ	Книга 1 "Внутреннее электроснабжение и электроосвещение "	
		Подраздел 5.2. "Системы водоснабжения и водоотведения"	
5.2.1	16-12/2019-ИОС2.ВВ	Книга 1 "Внутренние сети водоснабжения"	
5.3.1	16-12/2019-ИОС3.ВО	Книга 1 "Внутренние сети водоотведения"	
		Подраздел 5.4 "Отопление, вентиляция и кондиционирование, тепловые сети "	
5.4.1	16-12/2019-ИОС4.ОВиК	Книга 1 "Отопление, вентиляция и кондиционирование"	

Взам. инв. №	
Подпись и дата	
Инв. № подл.	

"Складское здание" по адресу: г. Москва, п. Рязановское, д. Старосырово, ш.Рязановское, д. 2А, единый объект в результате реконструкции путём объединения Склада №1, Склада №2, Склада №3.					
Изм.	Кол.уч	Лист	№ док	Подп.	Дата
Разраб.		Богомазов			12.19
Проверил					
Рук.гр.					
ГИП		Богомазов			12.19
Нач.отд.					
Н.контр.					

Состав разделов
проектной документации

Стадия	Лист	Листов
П	1	2

ООО "ДИС ПРОЕКТ"

Состав разделов проектной документации(окончание)

№ пома	Обозначение	Наименование	Примечание
		Подраздел 5.5. "Сети связи"	
5.5.1	16-12/2019-ИОС5.СС1	Книга 1 "Система пожарной сигнализации" "Автоматическое пожаротушение"	
5.5.2	16-12/2019-ИОС5.СС2	Книга 2 ."Структурированная кабельная сеть"	
5.5.3	16-12/2019-ИОС5.СС3	Книга 3 "Система видеонаблюдения" "Система организации и управления эвакуацией"	
		Подраздел 5.7 "Технологические решения "	
5.7.1	16-12/2019-ИОС7.ТХ	Книга 1 "Технологические решения и оборудование административных и хозяйственно-бытовых помещений"	
6	16-12/2019-ПОС	Раздел 6 "Проект организации строительства"	
7	16-12/2019-ПОД	Раздел 7 "Проект организации работ по сносу или демонтажу"	
		Раздел 8 "Перечень мероприятий по охране окружающей среды на период строительства"	
8.1	16-12/2019-ООС	Книга 1 "Охрана окружающей среды"	
9	16-12/2019-ПБ	Раздел 9 "Мероприятия по обеспечению пожарной безопасности"	
10	16-12/2019-ОДИ	Раздел 10 "Мероприятия по обеспечению доступа инвалидов"	
10.1	16-12/2019-ЭЭ	Раздел 10.1 "Мероприятия по обеспечению соблюдения требований энергетической эффективности и требований оснащенности зданий, строений и сооружений приборами учета используемых энергетических ресурсов"	
12.1	16-12/2019-ТБЭ	Раздел 12.1 "Требования к обеспечению безопасной эксплуатации объектов строительства "	

Примечание.

Подраздел 5.6. "Система газоснабжения" не разрабатывается, в связи с отсутствием потребителей газа в здании.

Взам. инв.№	
Подпись и дата	
Инв. № подл.	

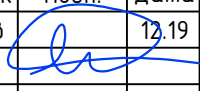
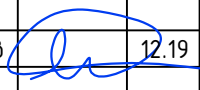
Изм.	Кол.уч	Лист	№ док	Подп.	Дата	16-12/2019	Лист 2
------	--------	------	-------	-------	------	------------	-----------

Справка ГИПа

Проект "Складского здания" по адресу: г. Москва, п. Рязановское, д. Старосырово, ш.Рязановское, д. 2А, единый объект в результате реконструкции путём объединения Склада №1, Склада №2, Склада №3.

разработан в соответствии с техническими регламентами, государственными нормами, правилами, стандартами, исходными данными, заданием на проектирование, а также техническими условиями и требованиями, выданными органами государственного надзора (контроля) и заинтересованными организациями при согласовании исходно-разрешительной документации; предусматривает мероприятия, обеспечивающие конструктивную надежность, взрыво-пожарную и пожарную безопасность объекта, защиту населения и устойчивую работу объекта в чрезвычайных ситуациях, защиту окружающей природной среды при его эксплуатации и отвечает требованиям Градостроительного Кодекса Российской Федерации.

Главный инженер проекта  А.В. Богомазов

Взам. инв. №														
Подпись и дата														
Инв. № подл.							"Складское здание" по адресу: г. Москва, п. Рязановское, д. Старосырово, ш.Рязановское, д. 2А, единый объект в результате реконструкции путём объединения Склада №1, Склада №2, Склада №3.							
	Изм.	Кол.уч.	Лист	№ док	Подп.	Дата					Стадия	Лист	Листов	
	Разраб.			Богомазов		12.19	Справка ГИПа				П	1	1	
	Проверил											ООО "ДИС ПРОЕКТ"		
	Рук.гр.													
	ГИП			Богомазов		12.19								
Нач.отд.														
Н.контр.														

Введение.

1.1 Проектная документация по объекту «Проект реконструкции складов с объединением в одно здание общей площадью S=2311.6 кв.м.» разработана на основании задания на проектирования

1.2 Заказчик – ООО «ТПД Паритет»

1.3 Проектировщик ООО «ДИС ПРОЕКТ»

1.4 Проектируемый объект – складское здание.

1.6 Раздел проектной документации разработан в соответствии требованиями следующих нормативных документов:

ГОСТ Р 21.1101-2013 Система проектной документации для строительства (СПДС). Основные требования к проектной и рабочей документации.

– Постановление Правительства Российской Федерации от 16.02.2008 г. №87 «О составе разделов проектной документации и требованиях к их содержанию» (с изменениями на 6 июля 2019г.);

– Постановление Правительства Российской Федерации №390 от 25.04.2012г. Правила противопожарного режима в Российской Федерации (с изменениями на 20 сентября 2019г.);

– СП 56.13330.2011 Производственные здания (с изм. 1,2);

– СП 42.13330.2016 Градостроительство. Планировка и застройка городских и сельских поселений. (Актуализированная редакция СНиП 2.07.01-89);*

– СП 2.13130.2012 Системы противопожарной защиты. Обеспечение огнестойкости объектов защиты (с Изменением N 1)

– СП 4.13130.2013. Системы противопожарной защиты. Ограничение распространения пожара на объектах защиты. Требования к объемно-планировочным и конструктивным решениям

– СП 70.13330.2012 Несущие и ограждающие конструкции.

Актуализированная редакция СНиП 3.03.01-87 (с Изменениями N 1, 3)

– СП 28.13330.2012 Защита строительных конструкций от коррозии.

Актуализированная редакция СНиП 2.03.11-85 (с Изменениями N 1, 2)

– СП 51.13330.2011 Защита от шума. Актуализированная редакция СНиП 23-03-2003 (с Изменением N 1)

– Технический регламент о безопасности зданий и сооружений (с изменениями на 2 июля 2013г.)

– Технический регламент о требованиях пожарной безопасности (с изменениями на 27 декабря 2018г.).

Взам. инв.№	
Подпись и дата	
Инв. № подл.	

Изм.	Кол.уч.	Лист	№ док	Подп.	Дата

16-12/19-АР.ТЧ

Лист

1

а) Описание и обоснование внешнего и внутреннего вида объекта капитального строительства, его пространственной, планировочной и функциональной организации.

Здание склада одноэтажное без чердака и подвала, имеет простую форму, состоящую из нескольких прямоугольников в плане с габаритами в осях А-И/1-10- 34,36x84,73 м.

Конструктивная схема здания - каркасная.

Металлокаркасом складского здания является конструкция из труб типа «Кисловодск», разработанная Всесоюзным государственным проектно-конструкторским институтом по индивидуализации монтажных работ «Гипромонтажиндустрия».

Стержневая пространственная решетчатая конструкция с сеткой колонн 18x18м., имеет ортогональную сетку поясов с ячейкой 3x3м, и высоту по осям поясов 2,12м.

Высота конька здания - 8,68 м.

За относительную отметку 0,000 принята отметка чистого пола помещения склада, что соответствует абсолютной отметке 174.55 м.

Фундаменты под наружные не несущие стены - монолитные ленточные из бетона В15, армированные сетками из арматуры 8АII.

Стены наружные выполнены из ненесущих стеновых панелей, изготовленных из легкого бетона, толщиной 300 мм.

Оконные проемы здания заполнены стеклопакетами с пластиковыми рамами.

Дверные проемы заполнены металлическими и деревянными заполнениями.

Ворота - стальные утепленные.

В осях Д-И/1-4 выполнена антресоль из металлокаркаса. Стойки каркаса выполнены из металлического профиля 100x100 мм с шагом 2.1x5.5 м. Балки покрытия антресоли, уложенные на металлические стойки выполнены из двутавра 20Б1.

Внутренние перегородки - из шлакоблоков толщиной 200 и 300мм,

из кирпича на цементно-песчаном растворе толщиной 120 и 250мм.

Водоотвод с кровли здания - наружный, неорганизованный.

На территории склада предполагается хранения электрических кабелей, для чего предусматриваются металлические стеллажи. Погрузочные работы проходят посредством электропогрузчиков, зарядка аккумуляторов которых происходит в пом. №12.

Работающие в здании сотрудники (только мужчины) в количестве 26 человек, пользуются гардеробной и санузлами, расположенными в осях 1-3/Ж-И.

Взам. инв.№	Подпись и дата	Инв. № подл.							Лист
									2
Изм.	Кол.уч	Лист	№док	Подп.	Дата	16-12/19-АР.ТЧ			

Технико-экономические показатели :

Уровень ответственности здания – нормальный II.

Степень огнестойкости – IV.

Класс функциональной пожарной опасности – Ф5.2

Класс конструктивной пожарной опасности – С0.

Категория здания по взрывоопасной и пожарной опасности – В1.

Площадь застройки = 2392, 6 м²

Общая площадь = 2311,6 м²,

Этажность надземных макс = 1 этаж

Высотная отметка в Балтийской системе 184.23м (до выступ. фонаря кровли).

д) Обоснование принятых объемно-пространственных и архитектурно-художественных решений, в том числе в части соблюдения предельных параметров разрешенного строительства объекта капитального строительства

Объемно-планировочные решения здания выполнены с учетом принципов и особенностей размещения здания на отведенном участке, особенностей рельефа и окружающего пространства с учетом требований по оптимальной ориентации проектируемого здания по выполнению градостроительных и архитектурных требований.

Посадка проектируемого здания решена исходя из архитектурно-конструктивных особенностей проектируемого здания с учетом существующей застройки территории.

д.1) Обоснование принятых архитектурных решений в части обеспечения соответствия зданий, строений и сооружений установленным требованиям энергетической эффективности.

Исходные данные:

Место строительства г.Москва, п.Рязановское, д. Старосырово, шоссе Рязановское, д. 2А.

Зона влажности – нормальная. (СП 131.13330.2012)

Природно-климатические условия :

Снеговой район – III .

Расчетное значение веса снегового покрова – 180 кг/м².

Ветровой район – I.

Нормативное значение ветрового давления – 23кгс/м².

Величина фактического сопротивления теплопередачи наружных ограждающих конструкций превышает значение приведенного сопротивления $R_{0норм}(1.68 > 1.2)$

Инв. № подл.	Подпись и дата	Взам. инв.№							Лист
			16-12/19-АР.ТЧ						3
Изм.	Кол.уч	Лист	№док	Подп.	Дата				

в. Описание и обоснование использованных композиционных приемов при оформлении фасадов и интерьеров

Цветовое решение фасадов представляет собой сочетание вертикальной раскладки профилированного металла серого цвета, светло-зеленых стен и красно-коричневого цоколя, дополнительно отделанного кирпичом. В интерьерах предполагается использование цветовой гаммы серо-бежевых тонов и светло-розовых тонов.

г. Описание решений по отделке основного, вспомогательного, обслуживающего и технического назначения.

Основные складские и технические помещения в той части, где наружные стены состоят из кирпича, оштукатурены и окрашены краской светлого оттенка, со стороны стен из профлиста дополнительно не отделяются. Пол складских помещений бетонный. Помещения вспомогательного и обслуживающего назначения отделаны следующим образом: пол – керамическая плитка (санузлы), стены и перегородки – плитка или окрашивание краской светлого оттенка. Пол антресоли и мест общего пользования – металлический.

д. Описание архитектурных решений, обеспечивающих естественное освещение помещений с постоянным пребыванием людей

Для обеспечения работников естественным освещением в стенах склада запроектировано светопрозрачное заполнение окон. Таким образом, помещения с постоянным пребыванием людей имеют естественное освещение.

е. Описание архитектурно-строительных мероприятий, обеспечивающих защиту от шума, вибрации и другого воздействия.

Оборудование, предусмотренное в проекте, не является источником повышенного уровня вибрации и отвечает требованиям стандартов безопасности труда. Уровень шума в здании допустимый, не превышающий установленных пределов.

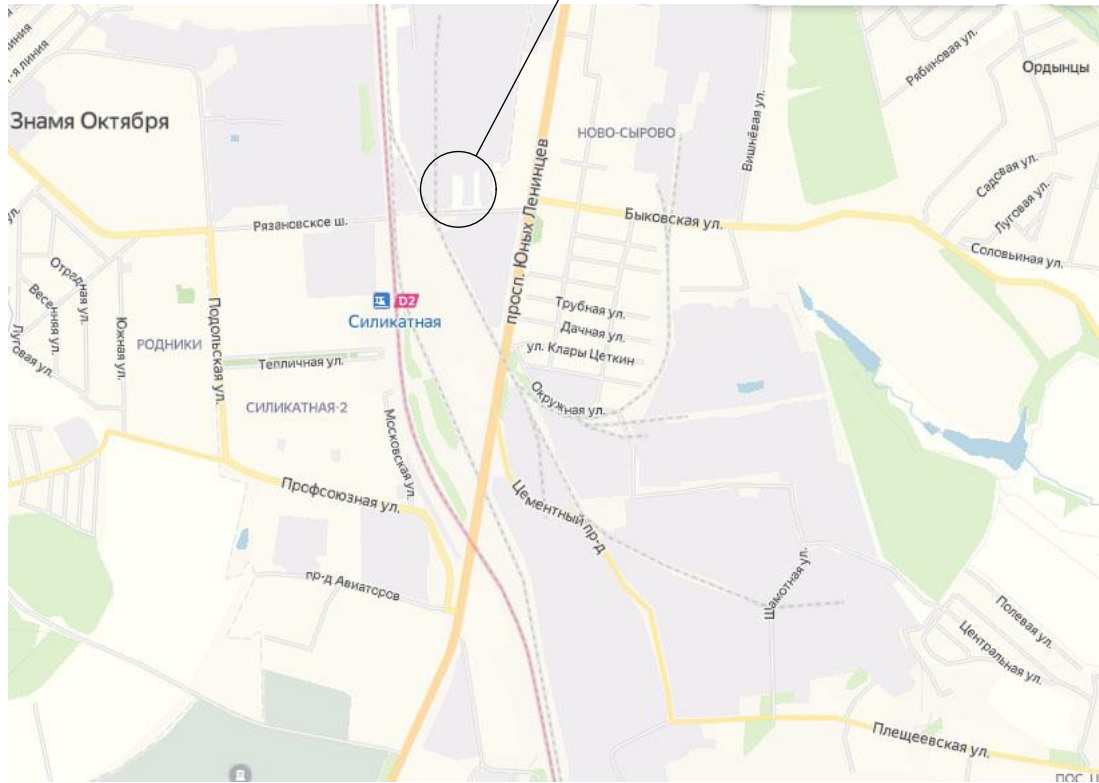
ж. Описание решений по светоограждению объекта, обеспечивающих безопасность полета воздушных судов

Согласно Приказу №119 от 28 ноября 2007г. «Об утверждении Федеральных авиационных правил "Размещение маркировочных знаков и устройств на зданиях, сооружениях, линиях связи, линиях электропередачи, радиотехническом оборудовании и других объектах, устанавливаемых в целях обеспечения безопасности полетов воздушных судов" при максимальной высотной отметке здания +9.68м (максимальная отметка фонаря освещения на кровле) светоограждение объекта не требуется.

Инв. № подл.	Подпись и дата	Взам. инв. №					16-12/19-АР.ТЧ	Лист
			Изм.	Кол.уч	Лист	№ док		Подп.

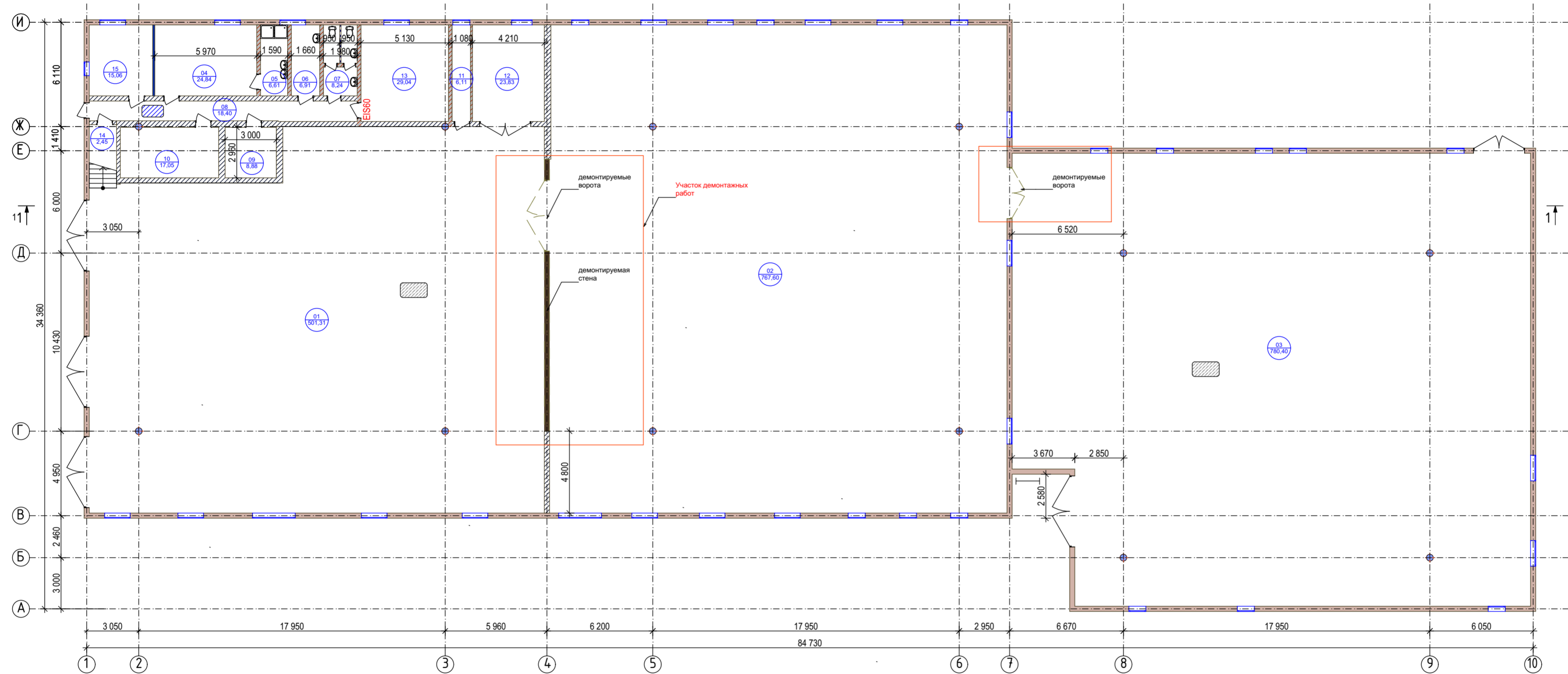
Ситуационный план

Район проектирования



						16-12/19-AP			
						"Складское здание"			
Изм.	Кол.уч.	Лист	№Док.	Подп.	Дата	Стадия	Лист	Листов	
Разработал		Пристрома Н.			12.19	"Складское здание" по адресу: г. Москва, п.Рязановское, д.Старосырово, ш.Рязановское, д. 2А, единый объект в результате реконструкции путём объединения Склада №1, Склада №2, Склада №3.	П	1	6
						Ситуационный план			
						ООО "ДИС ПРОЕКТ"			

План демонтажных работ на отм. 0.000



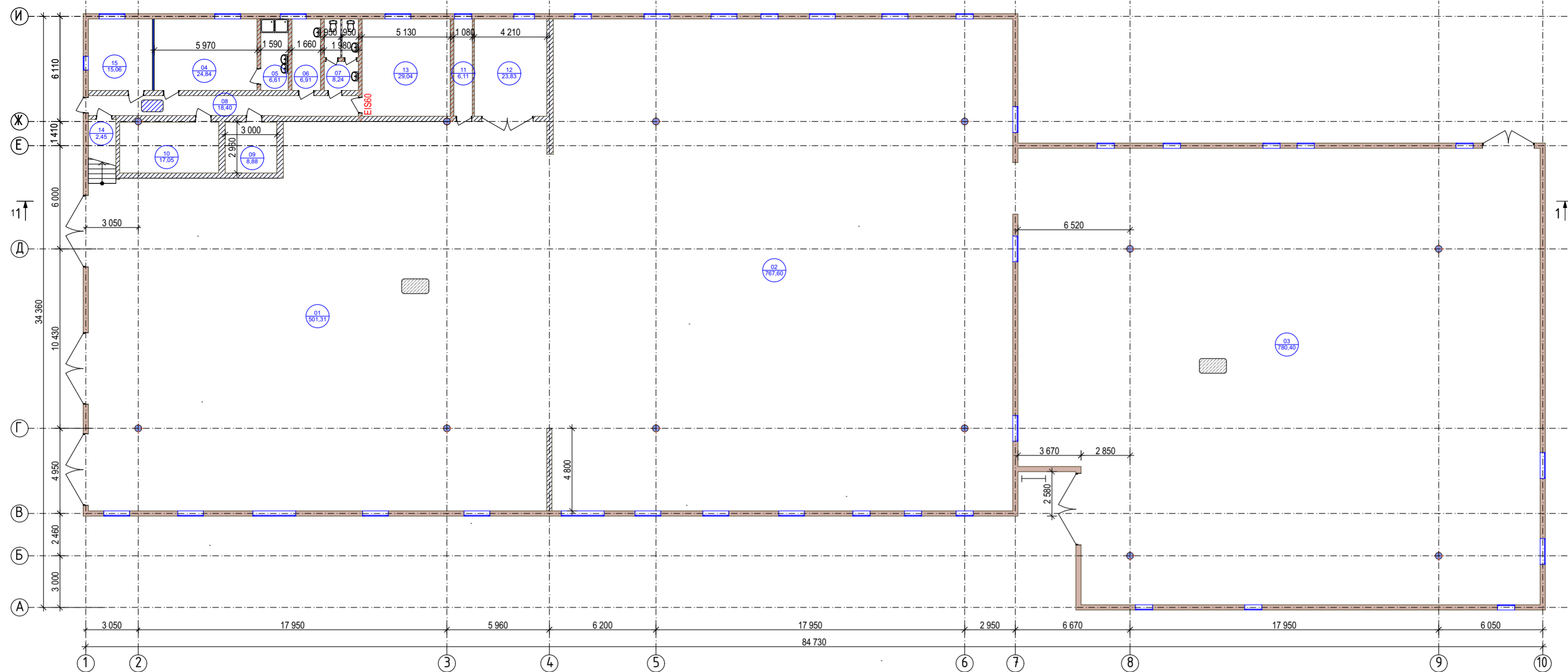
Экспликация помещений на отм. 0.000		
№	Наименование	Площадь, м2
01	Складское помещение 1	763,6, в т.ч.:
04	Мужская гардероб.	24,84
05	Душевая	6,61
06	Сушил.помещение	6,91
07	СУ	8,24
08	Коридор	18,40
09	Пом. кладовщиков	8,88
10	Подсобное помещение	17,05
11	Аккумуляторная эл/погрузчиков	6,11
12	Комната хранения эл/погрузчиков	23,83
13	ИТП	29,04
14	Электрощитовая	2,45
15	Кабинет руковод.	15,06
02	Складское помещение 2	767,60
03	Складское помещение 3	780,40
		2 216,73 м ²

Условные обозначения:

- наружные несущие стены из облегченных жб панелей толщиной 300мм
- внутренние перегородки из шлакоблоков толщиной 200 и 300мм
- внутренние перегородки из кирпича толщиной 120мм и 250мм
- внутренние перегородки из ГКЛ толщиной 125мм
- металлический пол
- железобетонный пол

						16-12/19-AP			
						"Складское здание"			
Изм.	Кол.уч.	Лист	№Док.	Подп.	Дата				
Разработал	Прострона Н.				12.19	"Складское здание" по адресу: г. Москва, п.Рязановское, д.Старосырово, ш.Рязановское, д. 2А, единый объект в результате реконструкции путём объединения Склада №1, Склада №2, Склада №3.	Стадия	Лист	Листов
						П	2	6	
						План демонтажных работ на отм. 0,000 (М1:200)			
						ООО "ДИС ПРОЕКТ"			

План на отм. 0.000

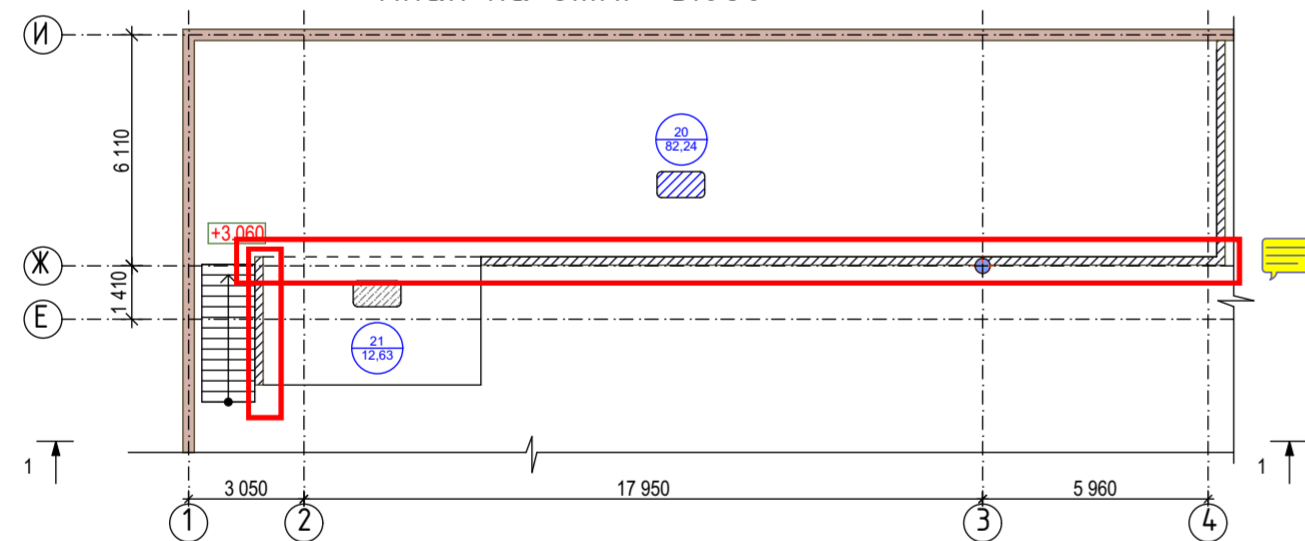


Условные обозначения:

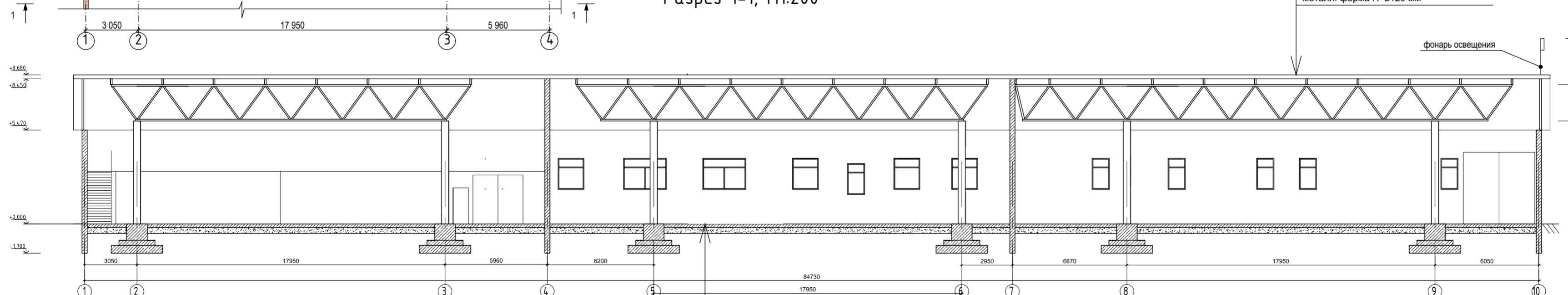
- наружные несущие стены из облегченных ж/б панелей толщиной 300мм
- внутренние перегородки из шлакоблоков толщиной 200 и 300мм
- внутренние перегородки из кирпича толщиной 120мм и 250мм
- внутренние перегородки из ГКЛ толщиной 125мм
- металлический пол
- железобетонный пол

№	Наименование	Площадь, м ²
01	Складское помещение 1	763,6, в т.ч.:
04	Мужская гардероб.	24,84
05	Душевая	6,61
06	Сушил.помещение	6,91
07	СУ	8,24
08	Коридор	18,40
09	Пом. кладовщиков	8,88
10	Подсобное помещение	17,05
11	Аккумуляторная эл/погрузчиков	6,11
12	Комната хранения эл/погрузчиков	23,83
13	ИТП	29,04
14	Электрощитовая	2,45
15	Кабинет руковод.	15,06
02	Складское помещение 2	767,60
03	Складское помещение 3	780,40
		2 216,73 м ²

План на отм. +3.060



Разрез 1-1, М1:200



- покрытие из оцинкованн.листа толщ. 5.5мм
- сэндвич-панели на минераловатном утеплителе 150мм
- металл. ферма H=2120 мм

- ж/б плита основания -200мм
- песчаная подсыпка -350мм

№	Наименование	Площадь, м ²
20	Антресоль	82,24
21	Неэксплуатир. площадка	12,63
		94,87 м ²

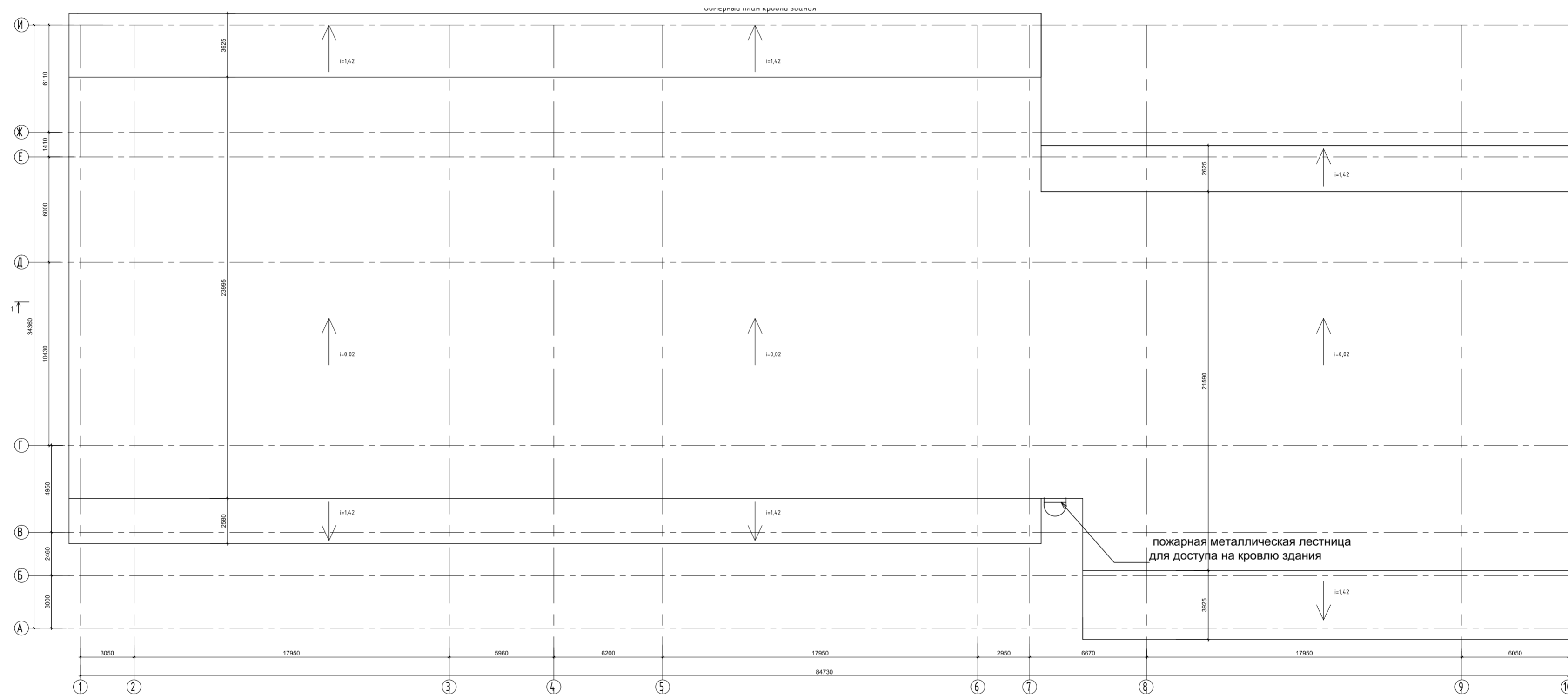
16-12/19-AP

"Складское здание"

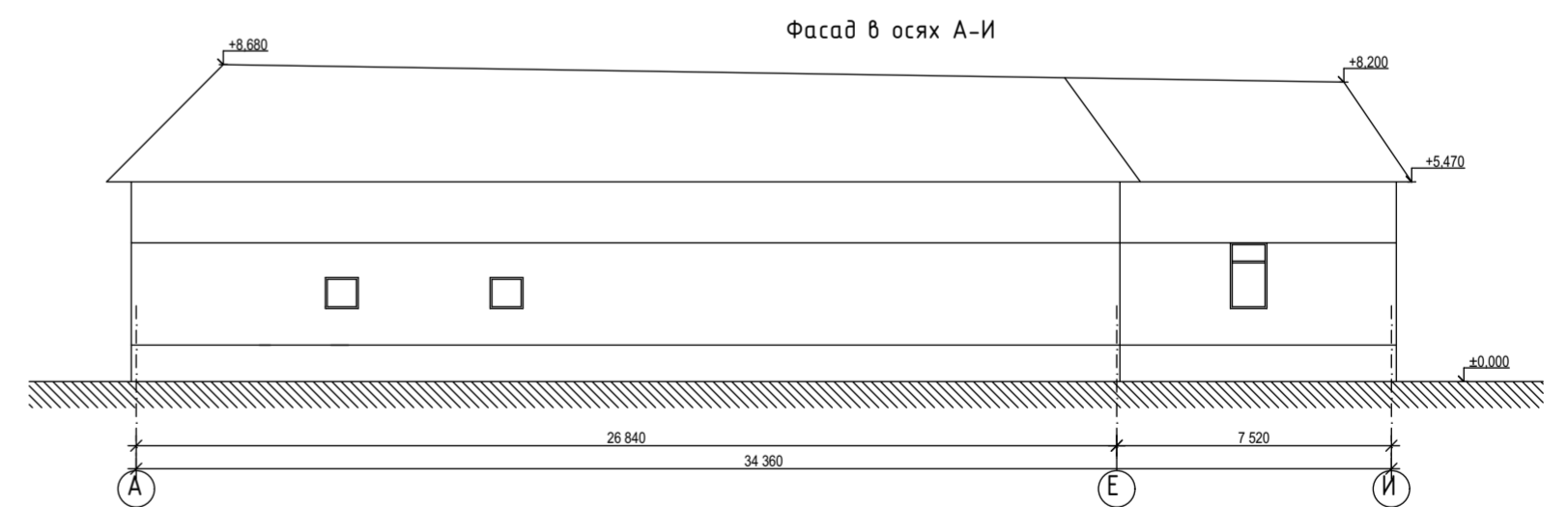
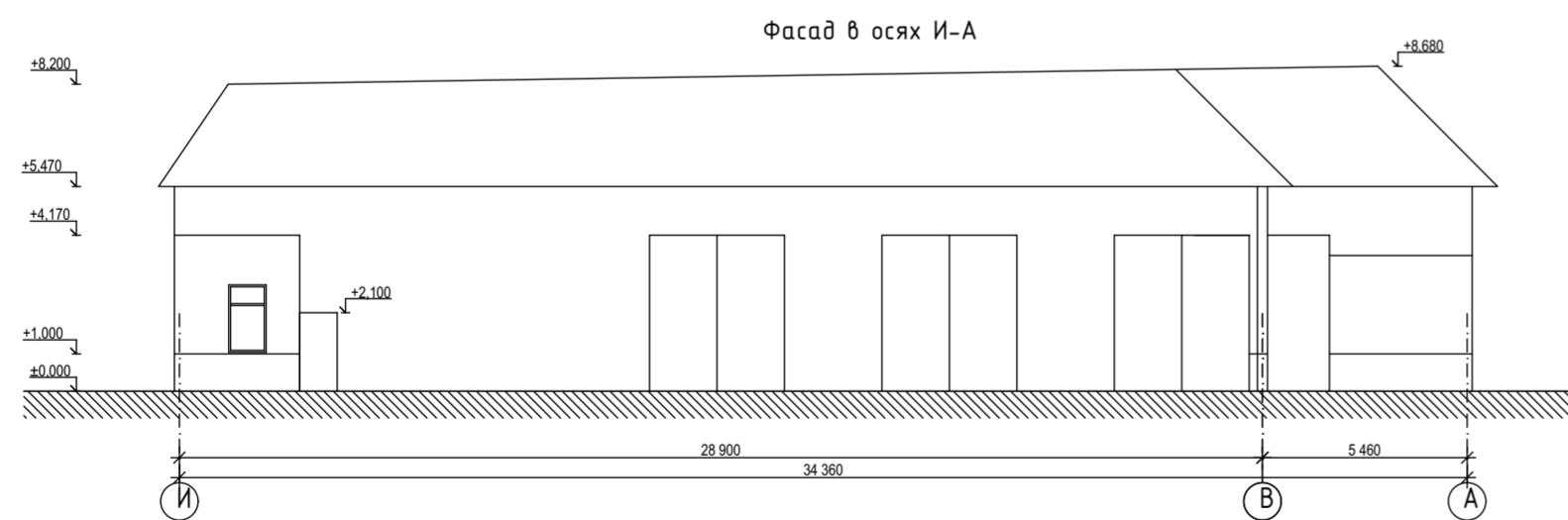
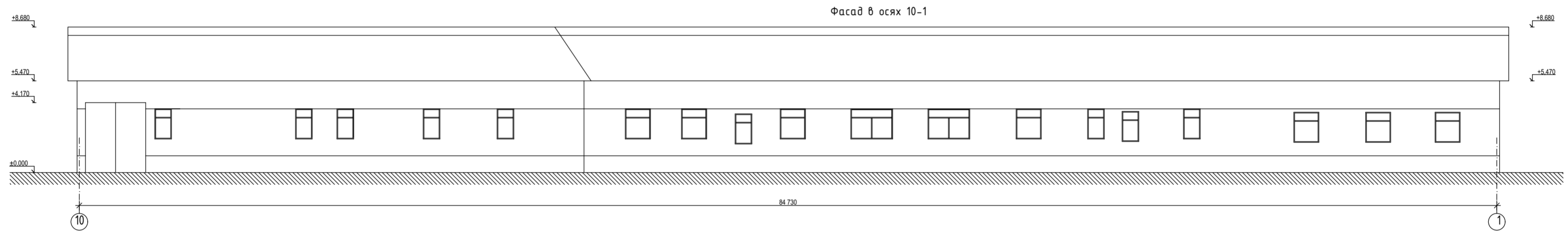
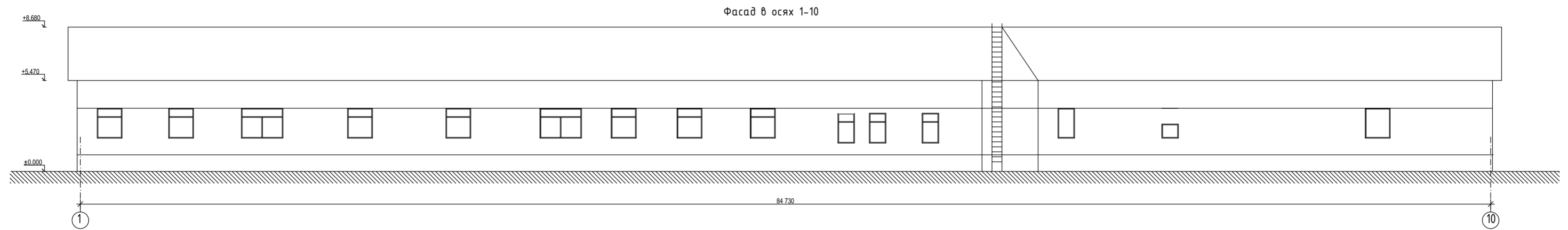
Изм.	Колуч.	Лист	№Док.	Подп.	Дата	Стадия	Лист	Листов
Разработал	Прострона Н.			<i>[Signature]</i>	12.19	П	3	6
План на отм. 0.000; на отм. +3.060, Разрез 1-1 (М1:200)						ООО "ДИС ПРОЕКТ"		

"Складское здание" по адресу: г. Москва, п.Рязановское, в.Старосырово, ш.Рязановское, в. 2А, единый объект в результате реконструкции путём объединения Склада №1, Склада №2, Склада №3.

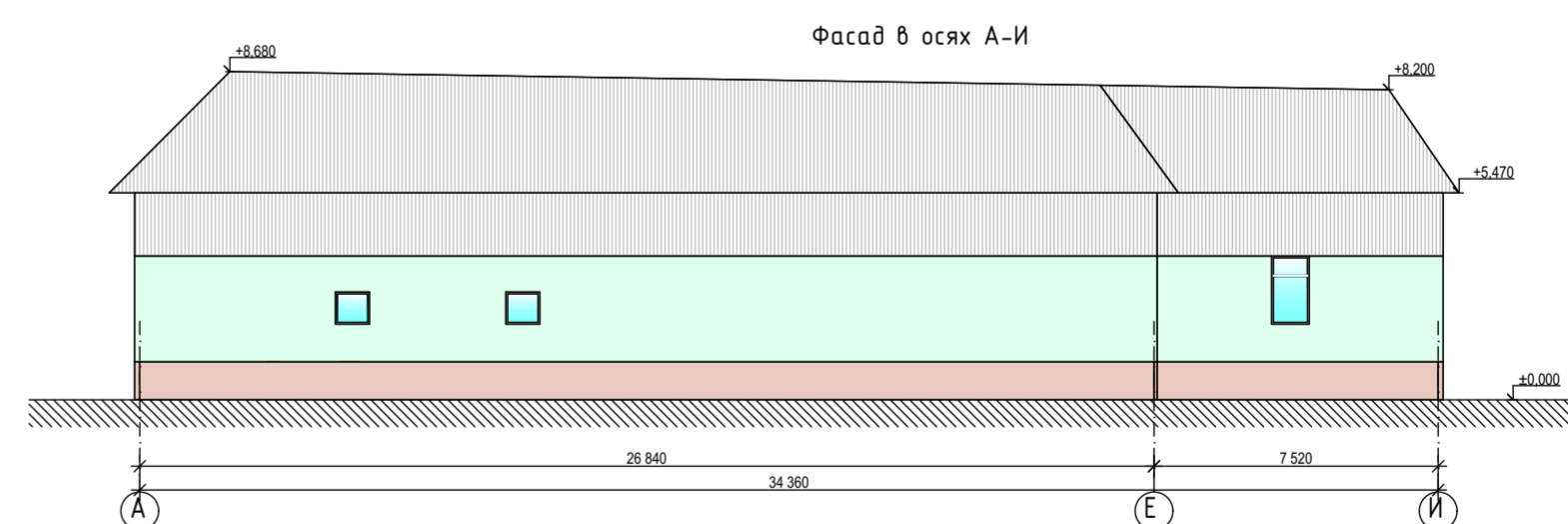
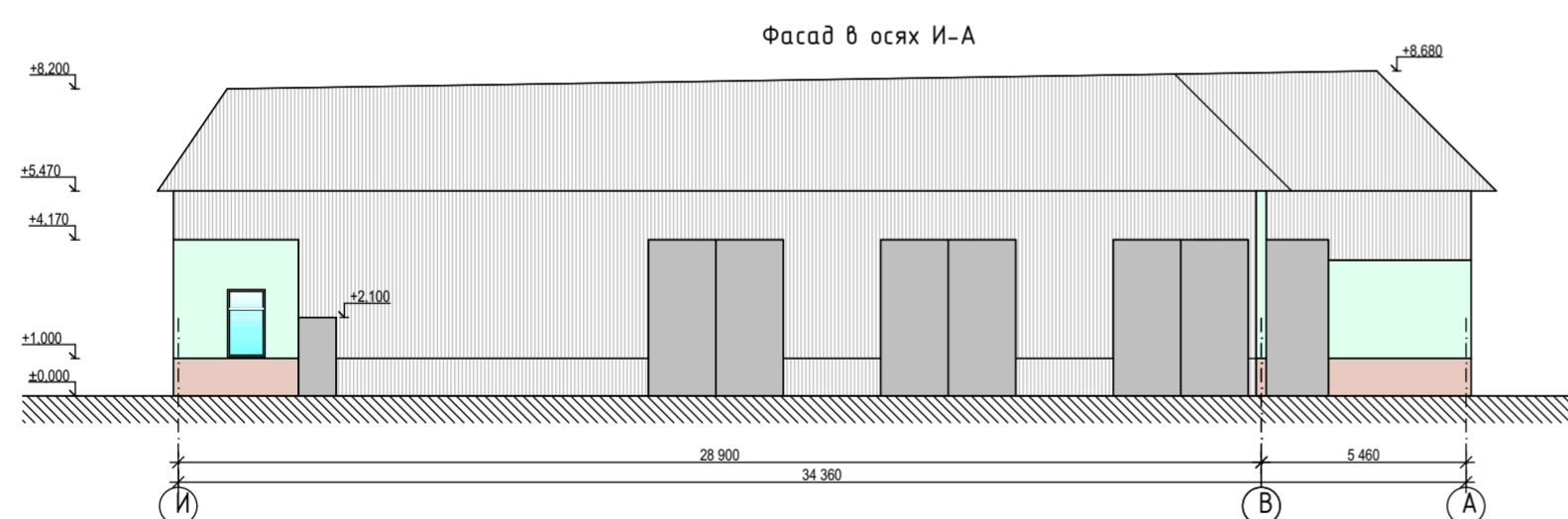
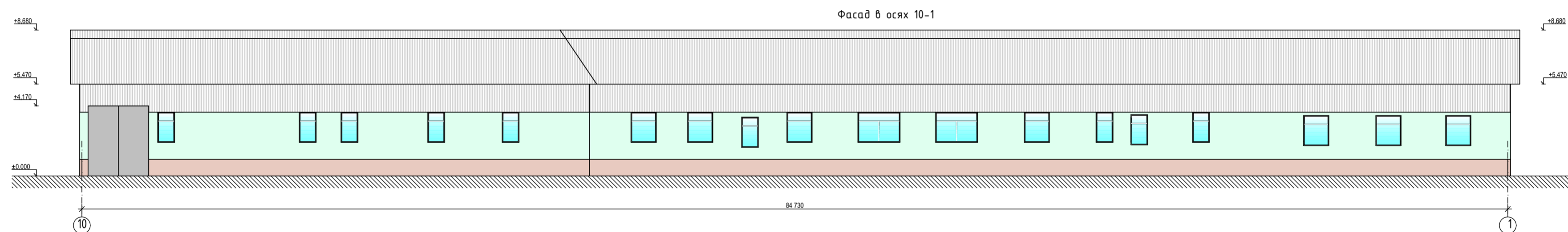
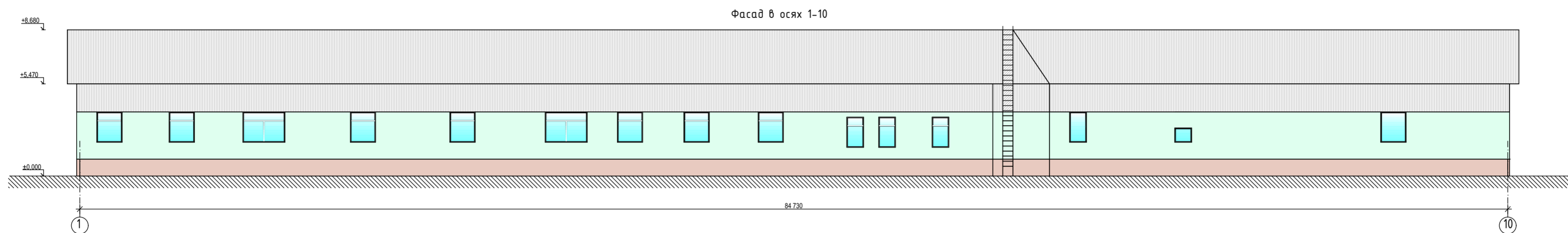
План кровли
М1:200




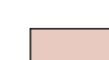
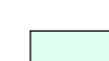

						16-12/19-AP		
						"Складское здание"		
Изм.	Колуч.	Лист	№Док.	Подп.	Дата	Стадия	Лист	Листов
Разработал	Пристрома Н.			<i>Л.И.</i>	12.19	П	4	6
						План кровли (М1:200)		ООО "ДИС ПРОЕКТ"

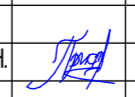


						16-12/19-AP				
						"Складское здание"				
Изм.	Колуч.	Лист	№Док.	Подп.	Дата	"Складское здание" по адресу: г. Москва, п.Рязановское, д.Старосырово, ш.Рязановское, д. 2А, единый объект в результате реконструкции путём объединения Склада №1, Склада №2, Склада №3.	Стадия	Лист	Листов	
Разработал	Пристрома Н.			<i>Л.И.</i>	12.19		П	5	6	
						Фасад 1-10, Фасад 10-1, Фасад А-И, Фасад И-А (М1:200)		ООО "ДИС ПРОЕКТ"		



Условные обозначения:

-  - металлический профлист
-  - окрашенный кирпич
-  - окрашивание стен по штукатурке
-  - металлические ворота и двери

					16-12/19-AP					
					"Складское здание"					
Изм.	Колуч.	Лист	№Док.	Подп.	Дата	"Складское здание" по адресу: г. Москва, п.Рязановское, д.Старосырово, ш.Рязановское, д. 2А, единый объект в результате реконструкции путём объединения Склада №1, Склада №2, Склада №3.	Стадия	Лист	Листов	
Разработал	Простром Н.				12.19		П	6	6	
					Колористическое решение фасадов (М1:200)			ООО "ДИС ПРОЕКТ"		