

**Объект
Москва,**

РАБОЧИЙ ПРОЕКТ
Архитектурные решения
(АР)

Москва 2019

**Объект
Москва,**

РАБОЧИЙ ПРОЕКТ

**Архитектурные решения
(АР)**

Подрядчик:

Подрядчик _____

Инв. №подл.	Подпись и дата	Взам. инв. №

Москва 2019

ВЕДОМОСТЬ ССЫЛОЧНЫХ И ПРИЛАГАЕМЫХ ДОКУМЕНТОВ:

Обозначение	Наименование
123- ФЗ	Технический регламент о требованиях пожарной безопасности (с изменениями на 27 декабря 2018 года)
СП 52.13330.2016	Естественное и искусственное освещение. Актуализированная редакция СНиП 23-05-95
СанПиН 2.2.1_2.1.1.1278-03	Гигиенические требования к естественному, искусственному и совмещенному освещению жилых и общественных зданий_ (с изменениями на 15 марта 2010 года)

ВЕДОМОСТЬ РАБОЧИХ ЧЕРТЕЖЕЙ ОСНОВНОГО КОМПЛЕКТА:

Лист	Наименование	Примечание
1	Общие данные	
2	Пояснительная записка	
3	Пояснительная записка	
4	Обмерный план	
5	План с расстановкой оборудования	
6	План потолков	
7	План освещения	
8	План полов	
9	Разрез А-А	

Рабочие чертежи марки АР выполнены в соответствии с действующими строительными нормами и правилами проектирования и соответствует требованиям экологических, санитарно-гигиенических, противопожарных норм, действующий на территории Российской Федерации и обеспечивают безопасную для жизни и здоровья людей эксплуатацию объекта при соблюдении предусмотренных рабочим проектом мероприятий.

						АР			
						Торговый центр расположенный по адресу:			
Изм.	Кол.	Лист	№ док.	Подпись	Дата				
Архитектор						Магазин одежды	Стадия	Лист	Листов
ГИП							Р	1	9
						Общие данные			

ПОЯСНИТЕЛЬНАЯ ЗАПИСКА

1. Данный проект разработан на основании:
 - задания на проектирование, выданного Заказчиком;
 - технических условий на помещение
 - руководствующих документов от ТЦ по объемам и видам работ, выполняемых арендаторами.
2. Проектируемый магазин располагается в торгово–развлекательном г. Москва, Общая площадь помещения (без учета перегородок) составляет 31,3 м².
3. Помещение оборудовано всеми необходимыми инженерными сетями и системами, выполненными в соответствии с действующими нормами и с учетом требований технических условий на арендное помещение.
4. Магазин рассчитан на число эвакуирующихся не более 50 человек.
5. Решения, связанные с изменением или ослаблением существующих несущих конструкций не принимались.
6. Крепление строительных конструкций и торгового оборудования к инженерным коммуникациям запрещается.
7. Помимо инженерных систем, учтенных в технических условиях, помещение оборудуется системой видеонаблюдения.

МЕРОПРИЯТИЯ, ПРЕДУСМОТРЕННЫЕ ПРОЕКТОМ

Общестроительные работы

- подготовка стен под покраску: штукатурная смесь, грунтовка, шпаклевка, покраска вододисперсионной краской Tikkurilla;
- окраска потолка вододисперсионной краской.

Осветительное оборудование

- монтаж осветительного оборудования. Композиционное размещение светильников на потолке обеспечивает необходимую освещенность товаров, степень защиты светильников не ниже IP20
- обеспечение аварийного и эвакуационного освещения.

Фасадная вывеска и реклама

- вывеска изготавливается в виде объемного логотипа. Подробное описание вывески и ее крепление Заказчик предоставляет в инженерную службу ТЦ

Инженерное оборудование

- монтаж инженерного оборудования (см. раздел ОВиК)

Электромонтажные работы

- разводка кабелей освещения и электропитания. Электропроводку в перегородках выполнить в негорючей ПВХ гофре. В запотолочном пространстве – по электротехническим лоткам или в негорючей ПВХ гофре
- установка светильников
- подключение электропитания от щитового оборудования ТЦ с установкой распределительного электрощита в помещении магазина
- монтаж электророзеток

Торговое и технологическое оборудование

- установка торгового оборудования в торговом зале.

						АР			
						Торговый центр расположенный по адресу:			
Изм.	Кол.	Лист	№ док.	Подпись	Дата				
Архитектор						Магазин одежды	Стадия	Лист	Листов
ГИП							р	2	9
						Пояснительная записка	ИП Пуртова		

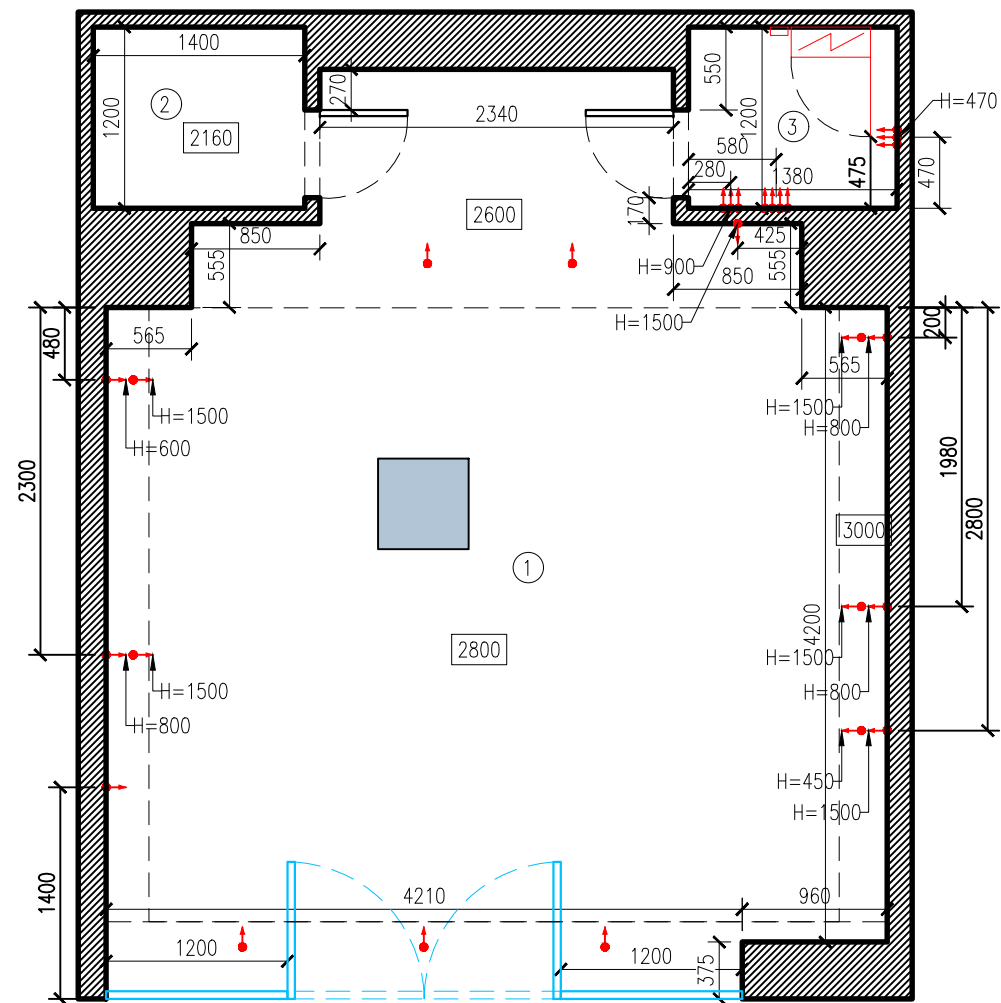
ПРОТИВОПОЖАРНЫЕ МЕРОПРИЯТИЯ

- противопожарные мероприятия выполнены на основании ФЗ N123–2008
- в помещении магазина устанавливается автоматическая пожарная сигнализация, предусматриваются дополнительные средства пожаротушения
- все материалы, используемые для отделки помещений, запроектированы не ниже уровня горючести Г–1 и не ниже показателей В–1, РП–1, Д–1, Т–1 или марки НГ
- проектом предусмотрено требование к подрядной организации по обработке огнезащитными составами всех горючих отделочных и строительных материалов, а также строительных конструкций с предоставлением сертификатов пожарной безопасности, акта выполненных работ, копии лицензии на прораба производства данного вида работ

Мероприятия при производстве строительных работ

- обеспечить строительную площадку средствами пожаротушения
- перед выполнением строительно–отделочных работ необходимо провести противопожарные мероприятия
- необходимо назначить ответственного за противопожарное состояние объекта
- строительный объект должен быть укомплектован средствами пожаротушения
- складирование отделочных и расходных материалов должно быть в специально отведенных местах
- не должны нарушаться условия безопасной эвакуации людей с территории торгового павильона
- окрасочные работы следует производить в соответствии с требованиями ГОСТ 12.3.005–75
- составление и разбавление лаков необходимо производить в изолированных помещениях, в местах расположения вытяжных систем
- пролитые на пол лакокрасочные материалы и растворители следует немедленно убирать при помощи опилок, воды и пр., категорически запрещается мыть полы горючими и легковоспламеняющимися жидкостями
- для проведения всех видов огневых работ следует оформить наряд–допуск в соответствующей технической службе торгового центра
- после окончания работ необходимо обесточить все электропотребители и выключить электроосвещение
- горючие отходы и строительный мусор следует собирать в специальные емкости и регулярно вывозить
- в случае нарушения огнезащиты покрытия, необходимо его восстановление по технологии, утвержденной в ТЦ
- предусмотреть мероприятия по сохранности инженерного оборудования ТЦ



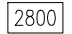


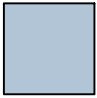
						АР			
						Торговый центр расположенный по адресу:			
Изм.	Кол.	Лист	№ док.	Подпись	Дата				
Архитектор						Магазин одежды	Стадия	Лист	Листов
ГИП							р	3	9
						Пояснительная записка			



ЭКСПЛИКАЦИЯ ПОМЕЩЕНИЙ:

№ Пом.	Наименование	Площадь
1	Торговое помещение	27.92 м ²
2	Подсобное помещение 1	1.68 м ²
3	Подсобное помещение 2	1.66 м ²
Общая площадь		31.26 м ²

УСЛОВНЫЕ ОБОЗНАЧЕНИЯ

-  – существующие стены и конструкции
-  – электрощит
-  – высота потолка от уровня чистого пола
-  – существующие выводы электрики
-  – номер помещения
-  – существующий фанкойл

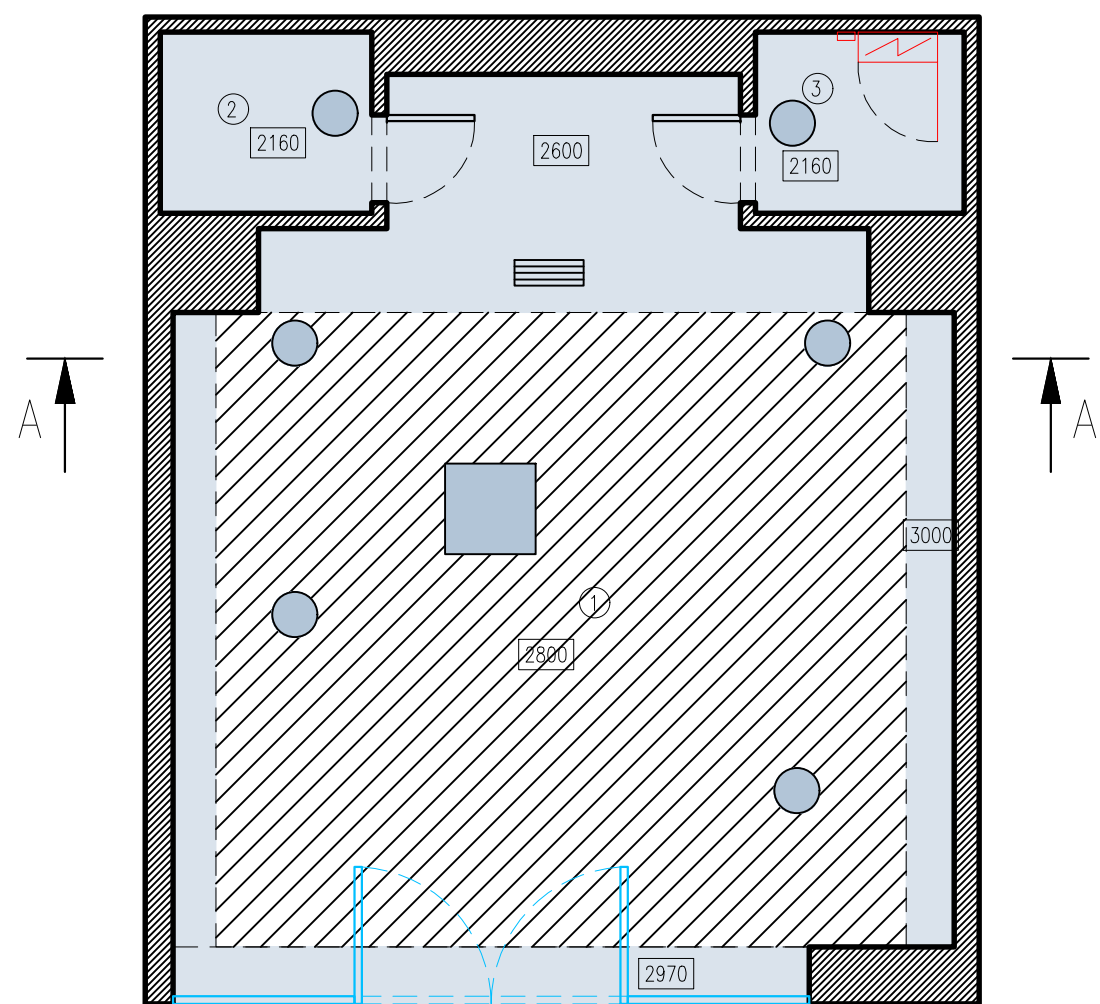
ПРИМЕЧАНИЯ

- на момент обмера в помещении сделаны выводы электрики
- отметки высот даны от уровня чистого пола
- размеры на чертеже указаны в миллиметрах
- привязки электрики даны от центра групп


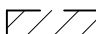
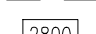
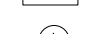
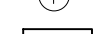


						АР			
						Торговый центр расположенный по адресу:			
Изм.	Кол.	Лист	№ док.	Подпись	Дата				
Архитектор						Магазин одежды	Стадия	Лист	Листов
ГИП							р	4	9
						Обмерный план. 1:50			

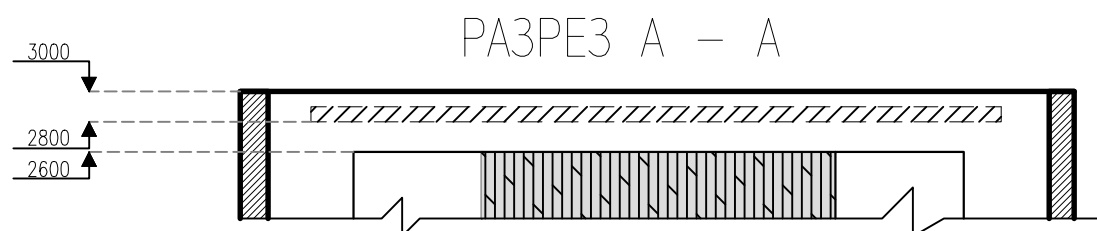
ЭКСПЛИКАЦИЯ ПОМЕЩЕНИЙ:

№ Пом.	Наименование	Площадь
1	Торговое помещение	27.92 м ²
2	Подсобное помещение 1	1.68 м ²
3	Подсобное помещение 2	1.66 м ²
Общая площадь		31.26 м ²



УСЛОВНЫЕ ОБОЗНАЧЕНИЯ

-  – существующий потолок
-  – существующий подвесной потолок ГКЛ
-  – высота потолка от уровня чистого пола
-  – номер помещения
-  – вентиляционная решетка
-   – существующие фанкойл, диффузоры






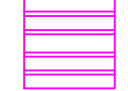




Изм.	Кол.	Лист	№ док.	Подпись	Дата	АР			
						Торговый центр расположенный по адресу:			
Архитектор						Магазин одежды	Стадия	Лист	Листов
ГИП							р	6	9
						План потолков. 1:50			

ЭКСПЛИКАЦИЯ ПОМЕЩЕНИЙ:

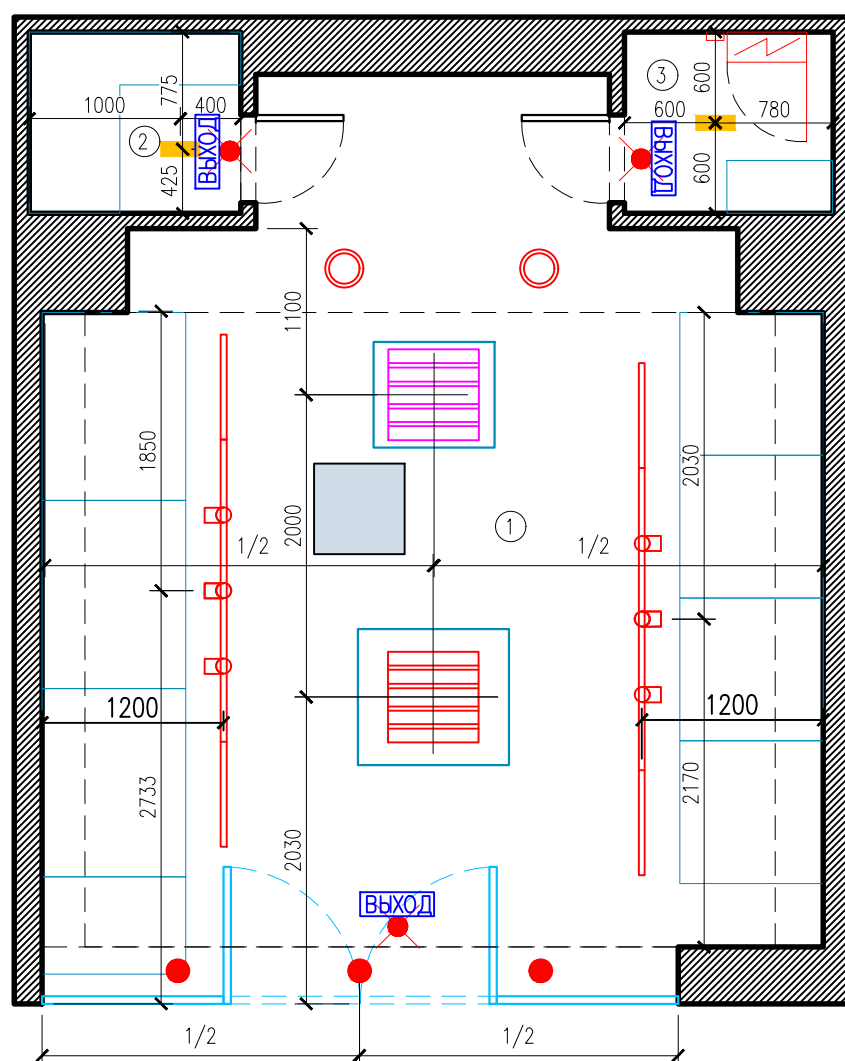
№ Пом.	Наименование	Площадь
1	Торговое помещение	27.92 м ²
2	Подсобное помещение 1	1.68 м ²
3	Подсобное помещение 2	1.66 м ²
Общая площадь		31.26 м ²

УСЛОВНЫЕ ОБОЗНАЧЕНИЯ

-  – Трековый светильник IMD-GA-0300BR-WH-WW Белый, 3000K 7W 735Лм 90CRI
-  – Светильник VILLI SHORT укороченный потолочный накладной, белый, 15Вт 4000K 1050Лм CRI90
-  – Светильник аварийный ДПА 5032-3 постоянного действия 10-24\220В 3ч IP 20 IEK
-  – Светильник встраиваемый для подсветки COIN-3 белый IP20 gw-812-1-3-WH-WW 3Вт 3000K 130лм CRI80
-  – Светильник светодиодный ДВО 6565 есо 36Вт S 4000K 595x595x11 LDV00-6565-36-0-4000-K01 IEK CRI70-80
-  – Светильник светодиодный ДВО 6565 есо 36Вт S 4000K 595x595x11 LDV00-6565-36-0-4000-K01 IEK, с блоком аварийного питания (БАП)
-  – Светильник аварийный светодиодный ВЫХОД EXIT двусторонний 3Вт 1,5ч постоянный LED IP20 (ССА-1004) IEK
-  – существующие фанкойл, диффузоры

ПРИМЕЧАНИЯ:

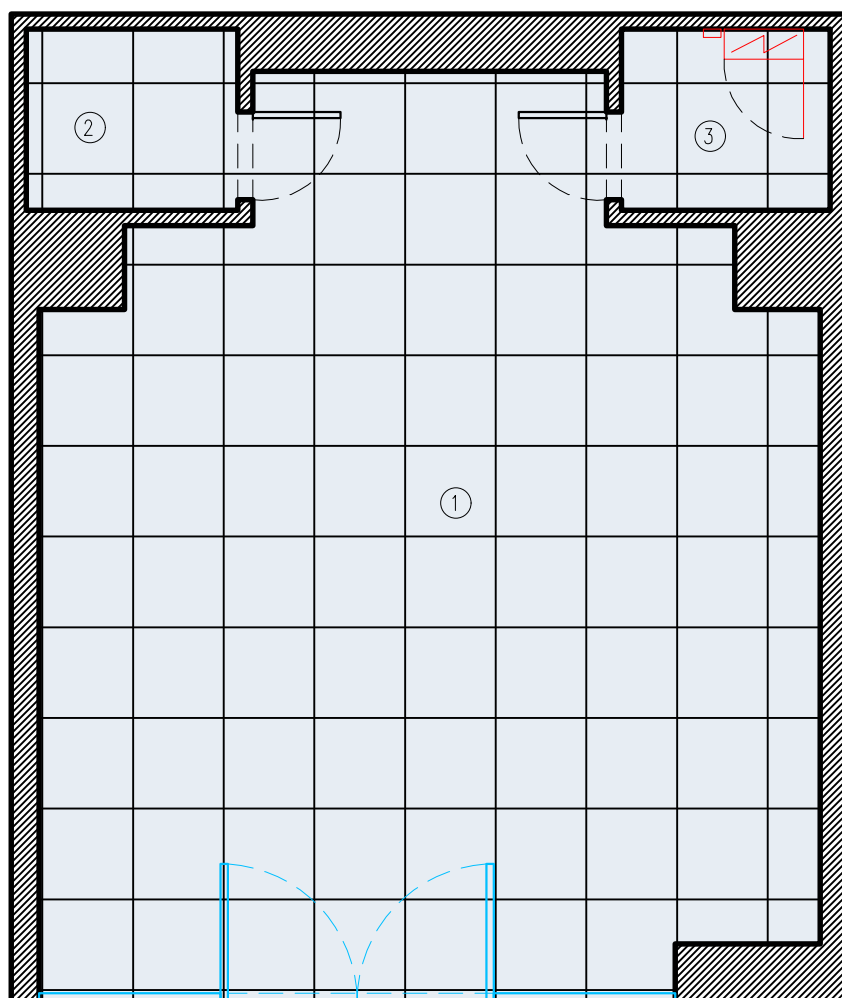
- точную привязку светильников уточнить по месту



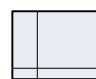
						АР		
						Торговый центр расположенный по адресу:		
Изм.	Кол.	Лист	№ док.	Подпись	Дата			
Архитектор						Магазин одежды		Стадия
ГИП								Лист
								Листов
						План освещения. 1:50		

ЭКСПЛИКАЦИЯ ПОМЕЩЕНИЙ:

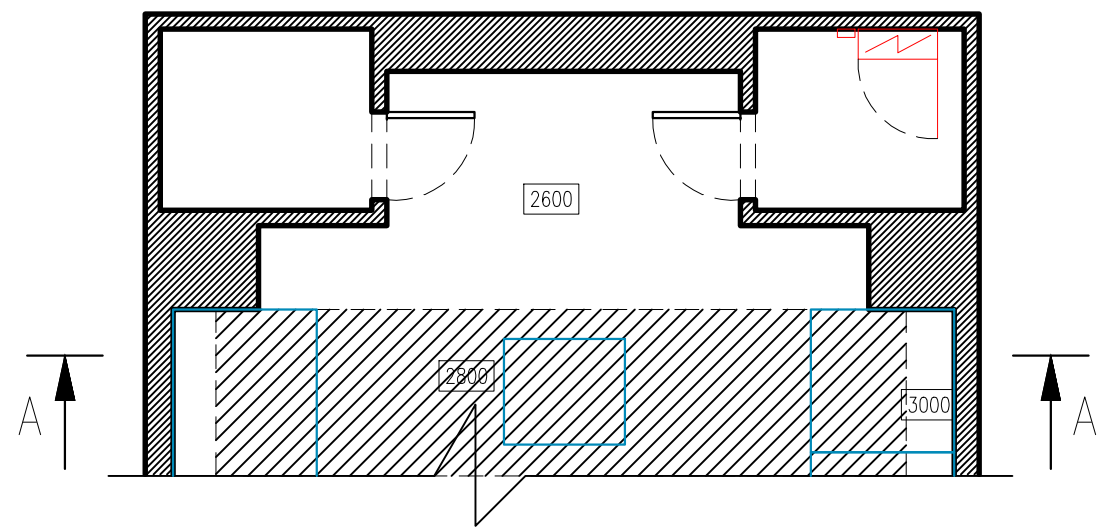
№ Пом.	Наименование	Площадь
1	Торговое помещение	27.92 м ²
2	Подсобное помещение 1	1.68 м ²
3	Подсобное помещение 2	1.66 м ²
Общая площадь		31.26 м ²



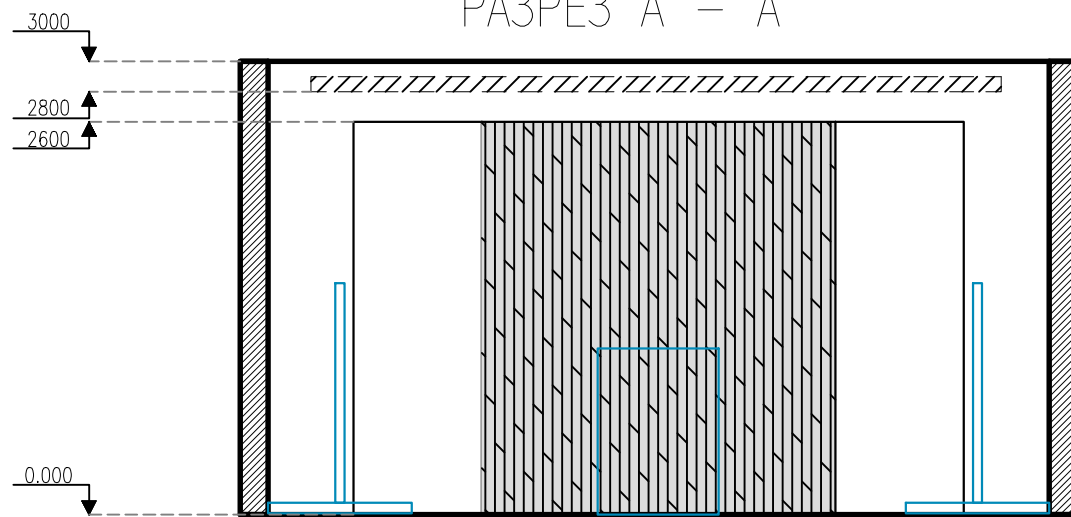
УСЛОВНЫЕ ОБОЗНАЧЕНИЯ

 – существующий пол ТЦ;
остается без изменений

						АР			
						Торговый центр расположенный по адресу:			
Изм.	Кол.	Лист	№ док	Подпись	Дата				
Архитектор						Магазин одежды	Стадия	Лист	Листов
ГИП							р	8	9
						План полов. 1:50			



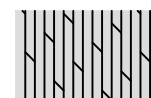
РАЗРЕЗ А – А



ЭКСПЛИКАЦИЯ ПОМЕЩЕНИЙ:

№ Пом.	Наименование	Площадь
1	Торговое помещение	27.92 м ²
2	Подсобное помещение 1	1.68 м ²
3	Подсобное помещение 2	1.66 м ²
Общая площадь		31.26 м ²

УСЛОВНЫЕ ОБОЗНАЧЕНИЯ



– отделка стены панелями ЛДСП



– мебель и оборудование

2800

– высота потолка от уровня чистого пола

ПРИМЕЧАНИЯ:

- при наличии деревянных элементов отделки помещений, необходимо обработать их противопожарным составом
- стены окрасить водоземлюсионной краской

						АР		
						Торговый центр расположенный по адресу:		
Изм.	Кол.	Лист	№ док.	Подпись	Дата			
Архитектор						Магазин одежды		
ГИП						р	9	9
						Разрез А-А. 1:50		