

Примечания:  
 1. Разрез "1-1" - см. чертеж АР8.  
 2. Спецификация окон - см. чертежи АР9, АР10.  
 3. Спецификация дверей - см. чертежи АР11, АР12.

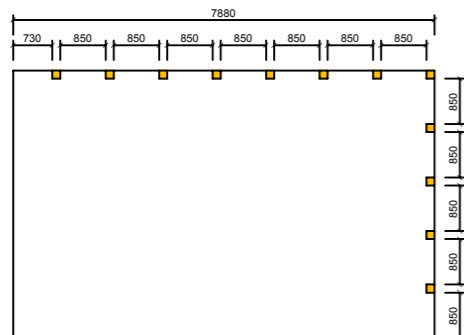
ЭКСПЛИКАЦИЯ ПОМЕЩЕНИЙ		
1	Гостевая	16,5 м <sup>2</sup>
2	Санузел	6,3 м <sup>2</sup>
3	Холл	24,4 м <sup>2</sup>
4	Столовая	21,1 м <sup>2</sup>
5	Гостиная	31,1 м <sup>2</sup>
6	Спальня	17,6 м <sup>2</sup>
7	Кухня	20,7 м <sup>2</sup>
8	Холл	19,5 м <sup>2</sup>
9	Тамбур	1,9 м <sup>2</sup>
10	Кабинет	19,8 м <sup>2</sup>
11	Кладовая	10,7 м <sup>2</sup>
12	Гараж	38,6 м <sup>2</sup>

						Индивидуальный жилой дом				
Изм.	Кол. уч.	Лист	№ док.	Подп.	Дата	Заказчик: Александр Баум	Стадия	Лист	Листов	
							АР	2	13	
Выполнил Д. Рейх						План первого этажа М 1:100				

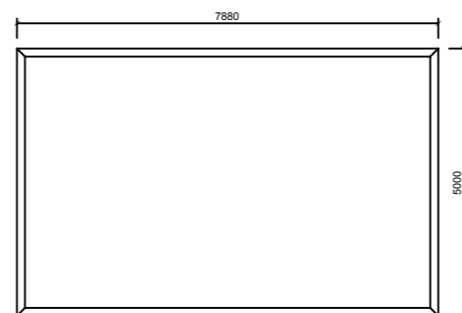
Копировал

A2

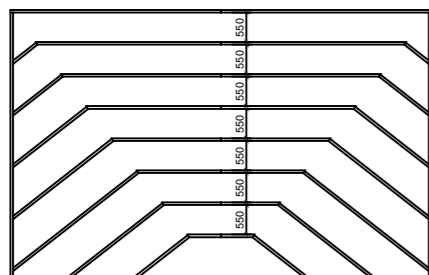
План стоек  
М 1:100



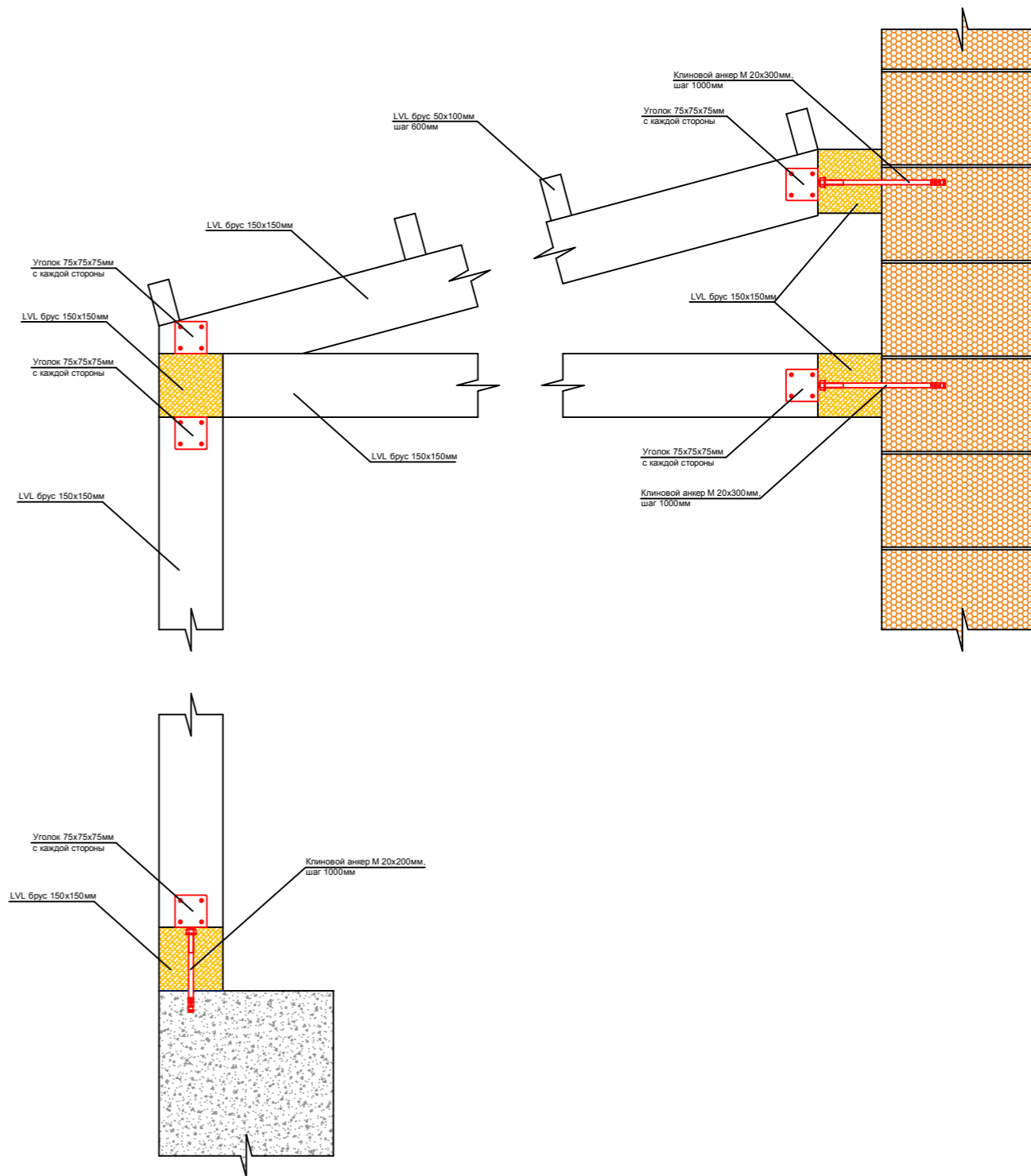
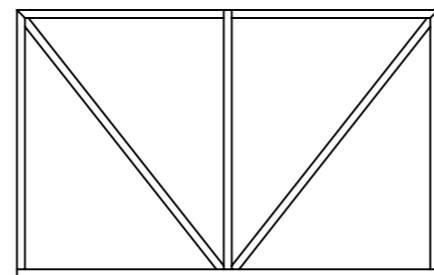
План горизонтальных балок  
М 1:100



План стропил  
М 1:100

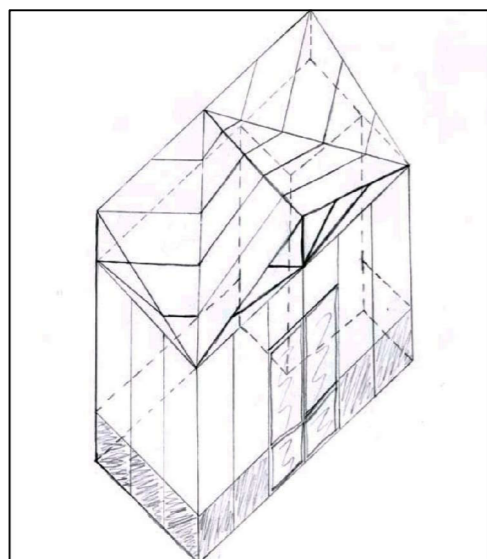


План диагональных балок  
М 1:100



**ПРИМЕЧАНИЯ:**

1. Размеры элементов уточнять по месту.
2. Для изготовления конструкций стропильных ног, прогонов, подкосов, стоек применять LVL брус.
3. Все деревянные изделия подвергнуть глубокой пропитке антисептиками и обработать антипиренами.
4. Элементы деревянных конструкций, соприкасающиеся с кирпичной кладкой, проложить 1-2 слоями толя.
5. Все элементы конструкции крепить при помощи оцинкованных крепежных уголков.
6. Расход LVL бруса:
  - 150x150мм - 140 пог.м.
  - 50x100мм - 85 пог.м.

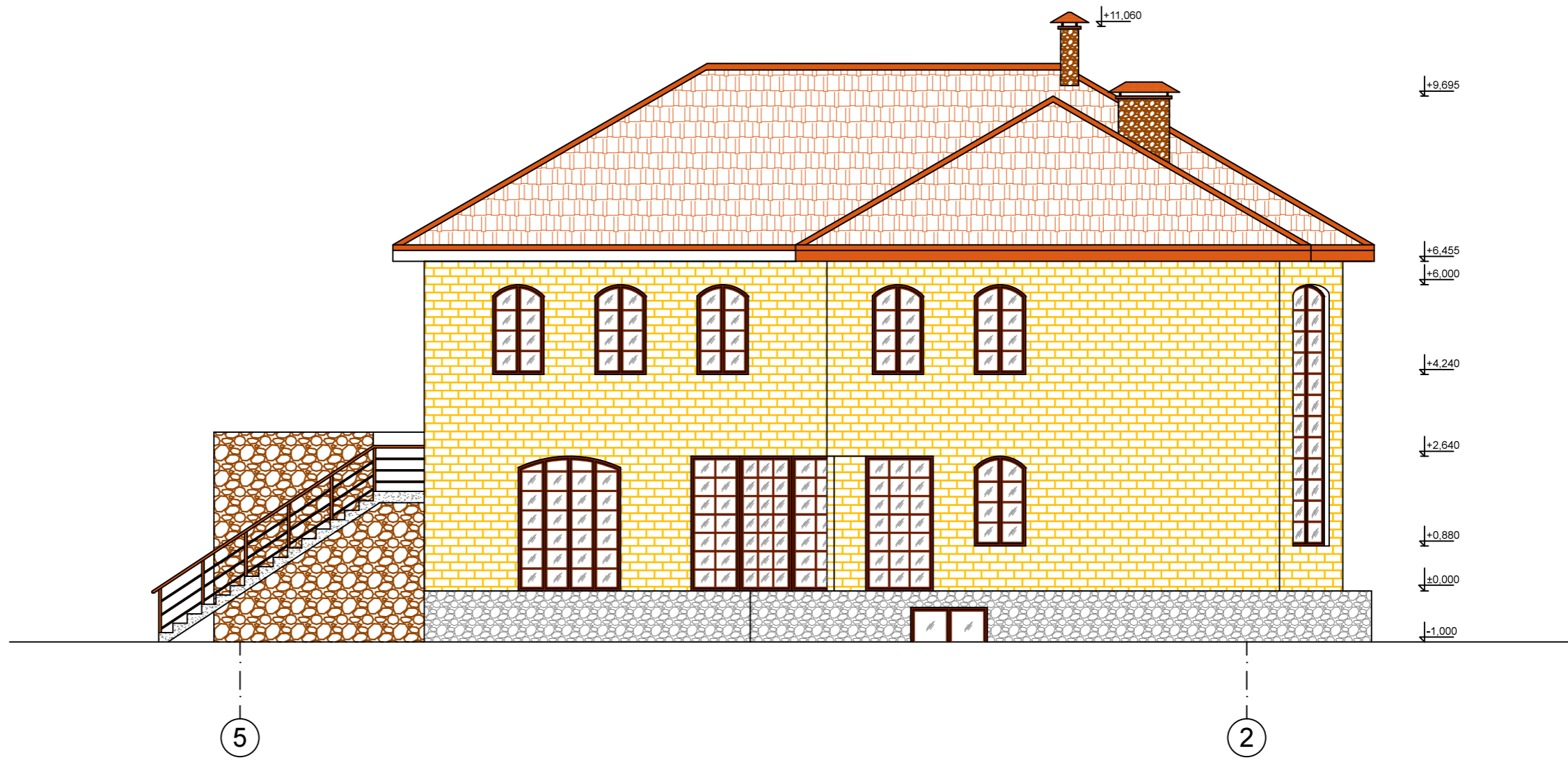


Изм. № подл. Подп. и дата Взам. инв. №

Индивидуальный жилой дом						
Изм.	Кол. уч.	Лист	№ док.	Подп.	Дата	Стадия
						Лист
						Листов
Выполнил Д. Рейх						Заказчик: Александр Баум
						АР
План зимнего сада М 1:100						

Согласовано

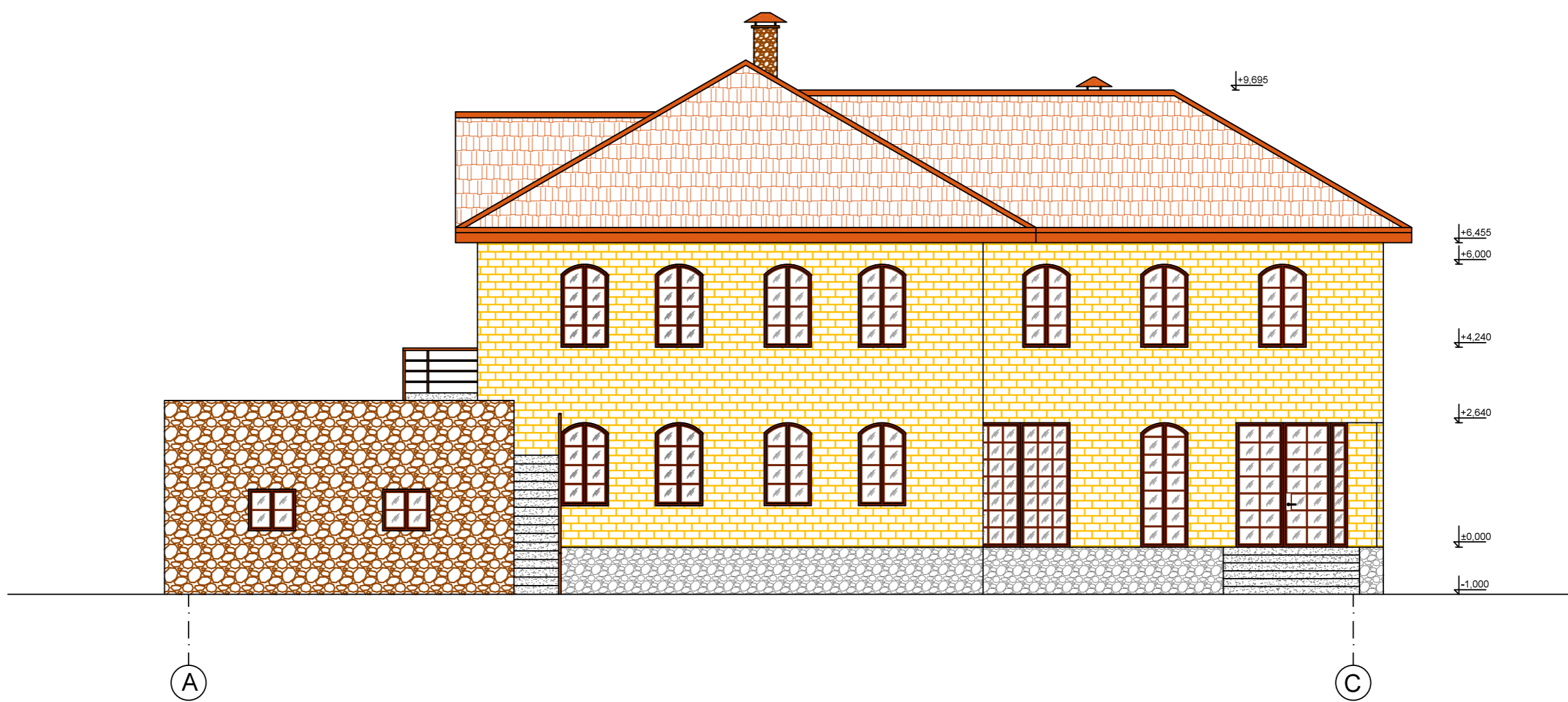
Инов. № подл.	Подп. и дата	Взам. инв. №



Изм.	Кол. уч.	Лист	№ док.	Подп.	Дата	Индивидуальный жилой дом			
						Заказчик: Александр Баум			
							Стадия	Лист	Листов
							АР	6	13
Выполнил	Д. Рейх					Фасад в осях "5-2" М 1:100			
Копировал						А3			

Согласовано

Инов. № подл.	Подп. и дата	Взам. инв. №



Изм.	Кол. уч.	Лист	№ док.	Подп.	Дата	Индивидуальный жилой дом			
						Заказчик: Александр Баум			
							Стадия	Лист	Листов
							АР	7	13
Выполнил	Д. Рейх					Фасад в осях "А-С"			