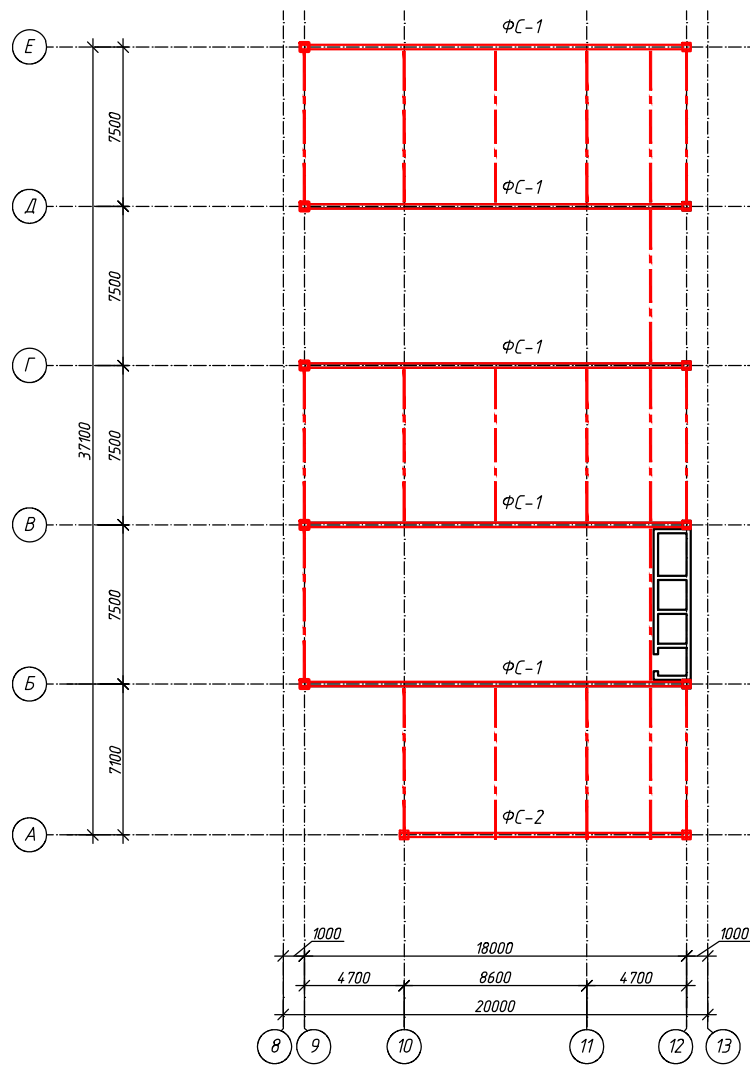


Схема расположения вертикальных связей в покрытии



A-A

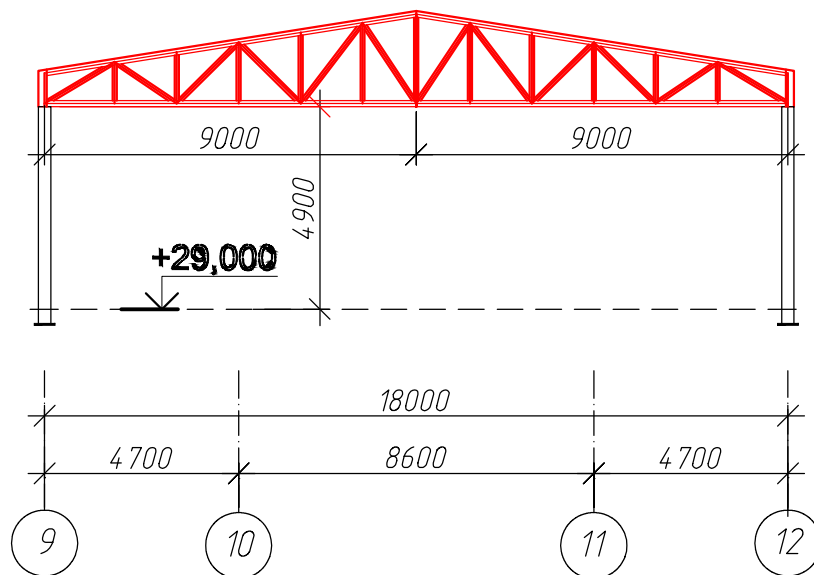
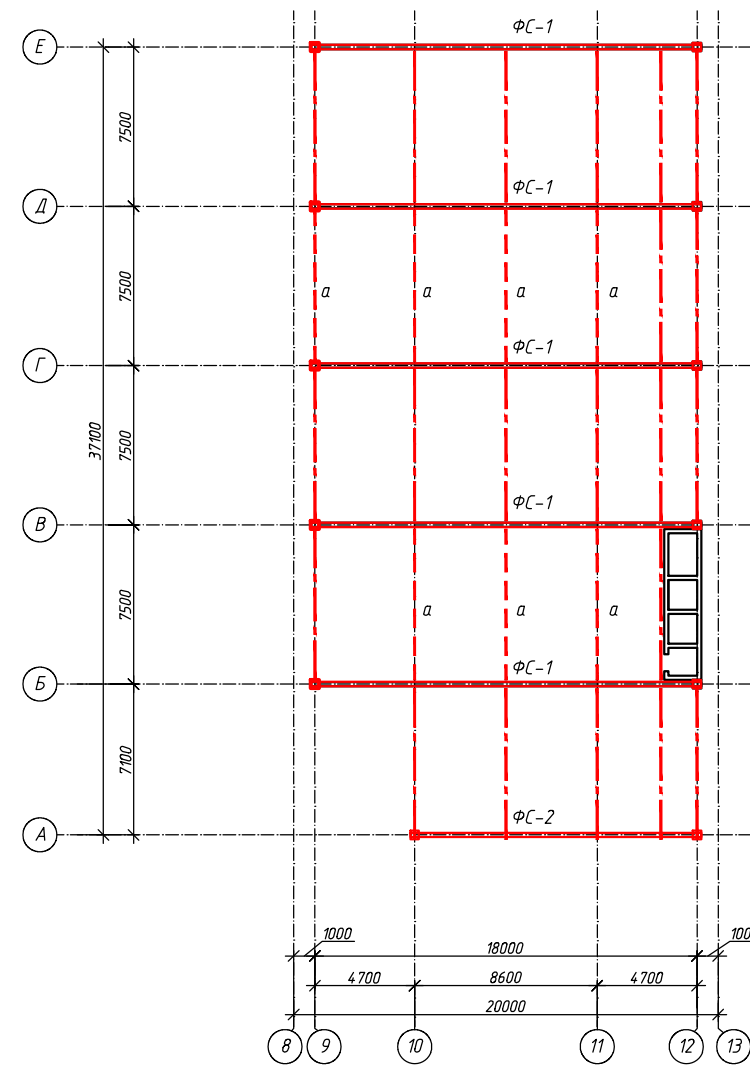
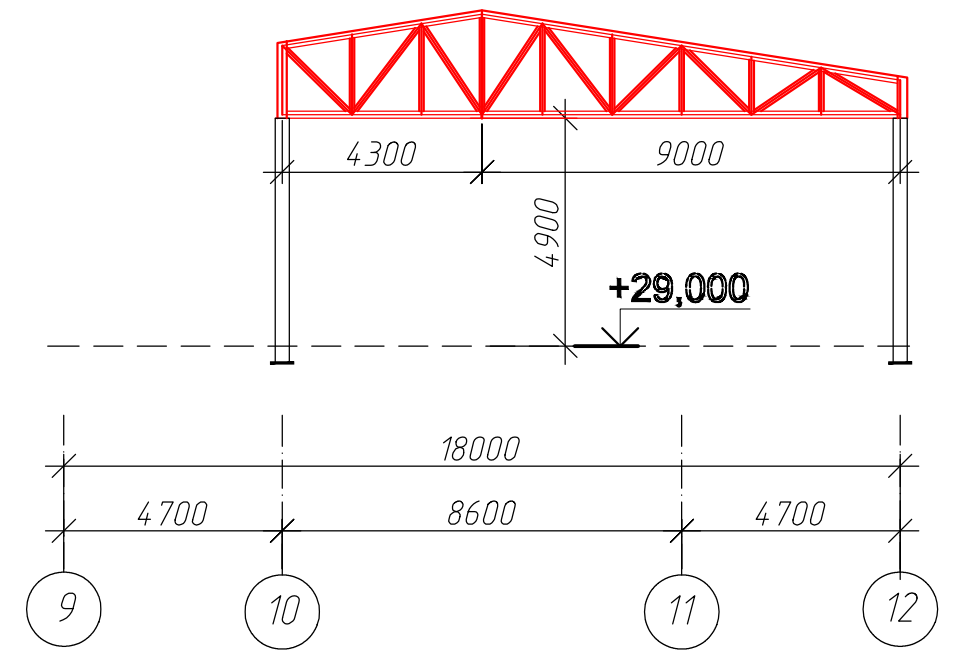


Схема расположения распорок по низу ферм



Б-Б



Условные обозначения

— Огнезащита металлоконструкций, путем нанесения огнезащитной системы ПЛАМКОР-6 + ПЛАМКОР-2, требуемый предел огнестойкости R90

Ведомость элементов каркаса и прогонов

Марка	Сечение						Марка металла	Примечание
	Эскиз	Поз.	Состав	М,мм	Н,м	Q,т		
К1		1	I 30К1				С 245	
Ст-1		2	I 20К1				С 245	
П-1		3	C 20				С 245	
а		4	2 L 140x9				С 245	
б		5	2 L 140x9				С 245	

Спецификация элементов металлической конструкции

Марка поз.	Обозначение	Наименование	Кол-во	Масса поз. кг	Примечания
		Металлокаркас на крыше:			
		С20 ГОСТ 8240-89			9,65 т
		I30 К1 СТО АСЧМ 20-93			5,9 т
		I20 К1 СТО АСЧМ 20-93			0,6 т
		L75x8 ГОСТ 8509-93			4,4 т
		L100x8 ГОСТ 8509-93			3,3 т
		L160x10 ГОСТ 8509-93			12,1 т
		L140x9 ГОСТ 8509-93			39,7 т

084.2019-03Р

Изм.	Кол.уч.	Лист	№ док.	Подп.	Огнезащита	Стадия	Лист	Листов
Утвердил	Дудин					Схема огнезащиты конструкций	Р	
Разраб.	Анисимова							

Схема расположения распорок по верху ферм

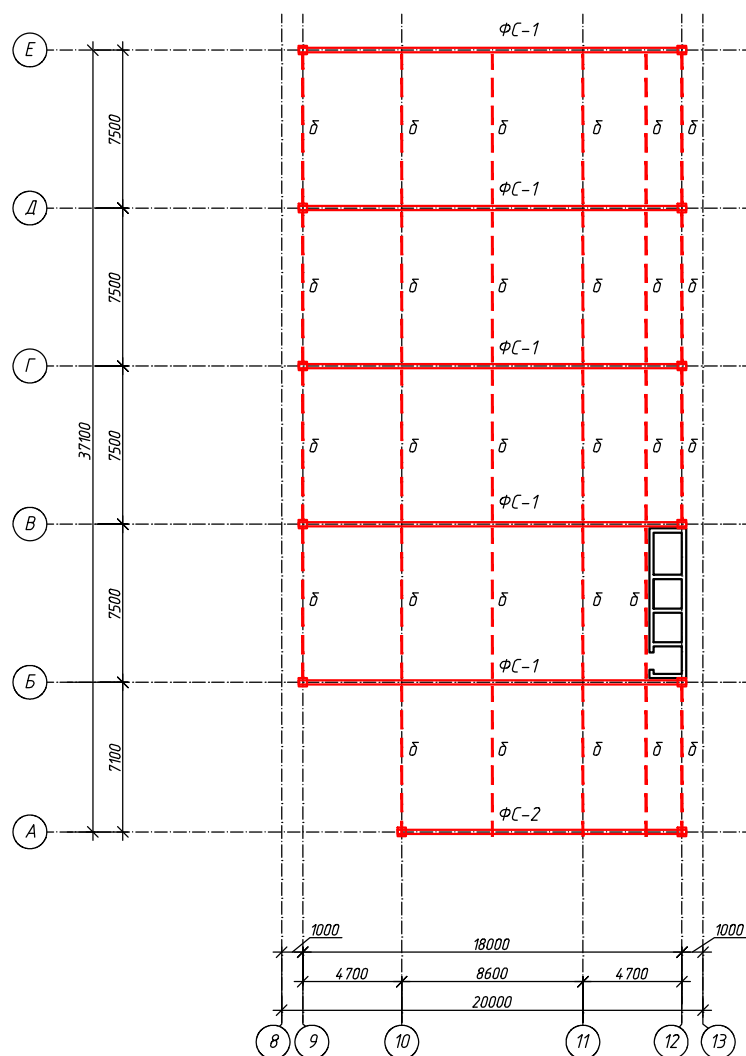


Схема расположения связей по низу (верху) ферм

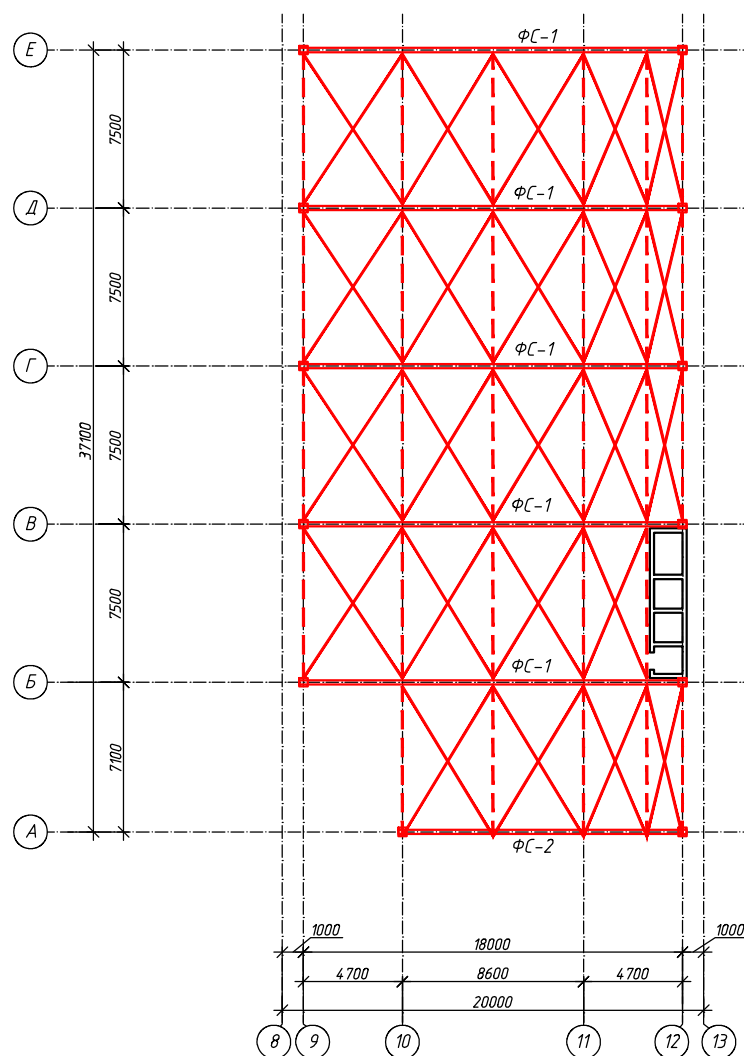
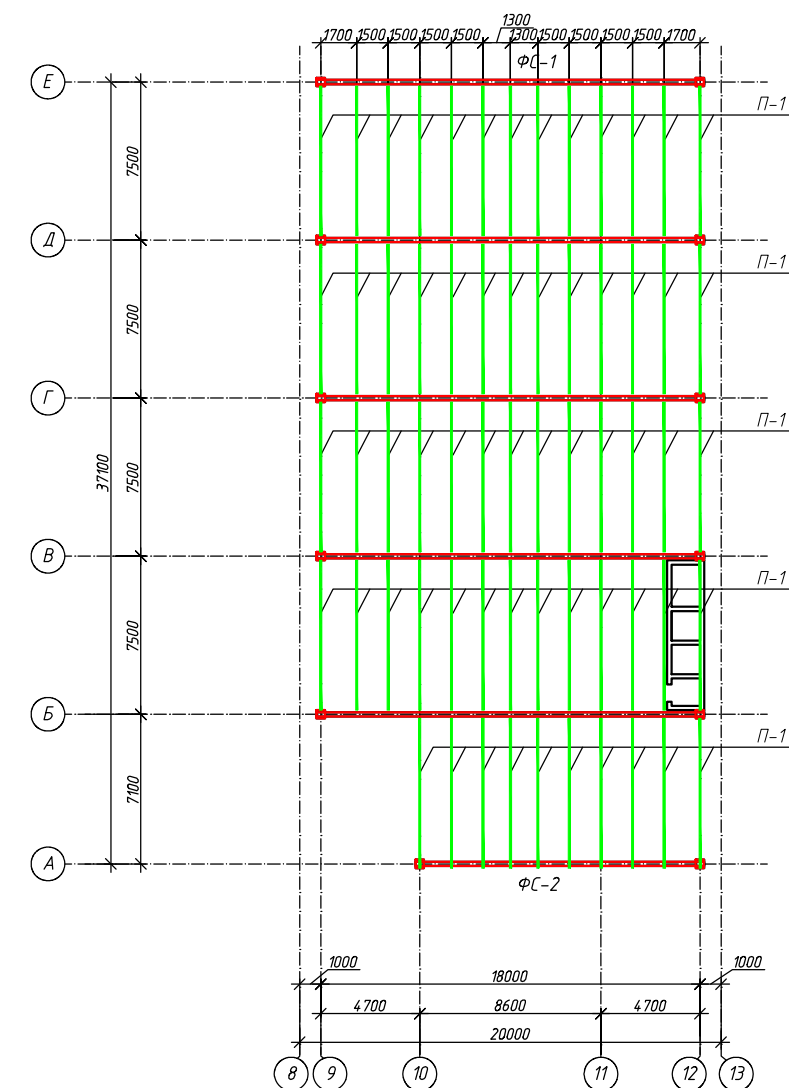


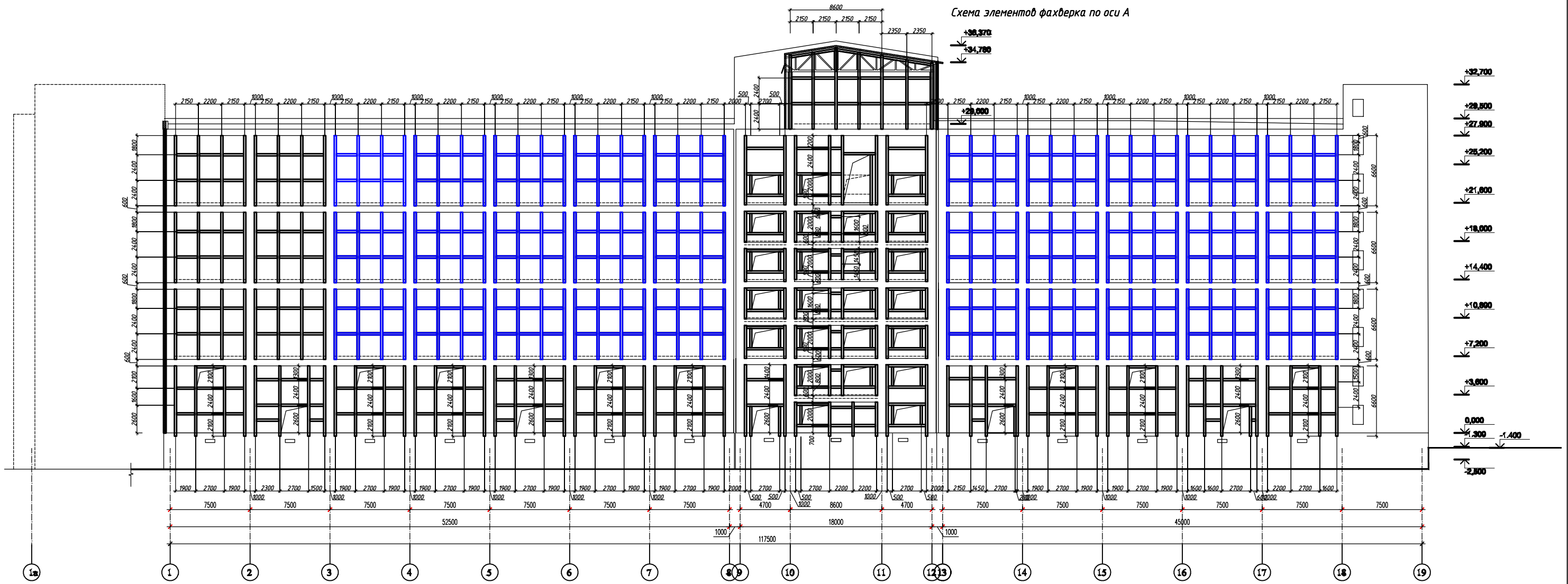
Схема расположения прогонов



Условные обозначения

- Огнезащита металлоконструкций, путем нанесения огнезащитной системы ПЛАМКОР-6 + ПЛАМКОР-2, требуемый предел огнестойкости R90
- Огнезащита металлоконструкций, путем нанесения огнезащитной композиции ПЛАМКОР-2, требуемый предел огнестойкости R45

					084.2019-03P			
Изм.	Колуч.	Лист	№ док.	Подп.				
Утвердил	Дудин				Огнезащита	Стадия	Лист	Листов
Разраб.	Анисимова					P		
					Схема огнезащиты конструкций			



Условные обозначения

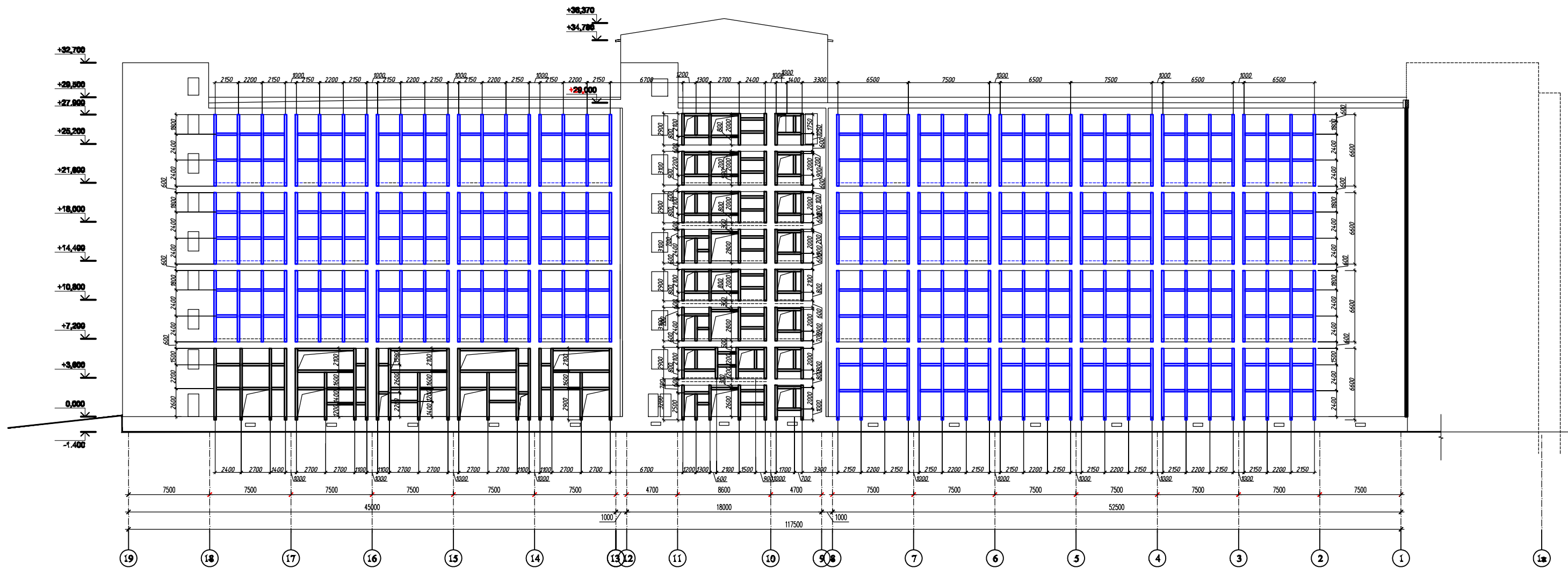
— Огнезащита металлоконструкций, путем нанесения огнезащитной композиции ПЛАМКОР-3, требуемый предел огнестойкости R45

Примечание:

1. Фахверк – не выделенный цветом, окрасить огнезащитной вспучивающейся композицией ПЛАМКОР-2, требуемый предел огнестойкости R45

					084.2019-03Р			
Изм.	Колуч.	Лист	№ док.	Подп.				
Утвердил	Дудин				Огнезащита	Стадия	Лист	Листов
Разраб.	Анисимова					Р		
					Схема огнезащиты конструкций			

Схема элементов фахверка по оси И



Условные обозначения

— Огнезащита металлоконструкций, путем нанесения огнезащитной композиции ПЛАМКОР-3, требуемый предел огнестойкости R45

Примечание:

1. Фахверк – не выделенный цветом, окрасить огнезащитной вспучивающейся композицией ПЛАМКОР-2, требуемый предел огнестойкости R45

					084.2019-03P			
Изм.	Колуч.	Лист	№ док.	Подп.				
Утвердил	Дудин				Огнезащита	Стадия	Лист	Листов
Разраб.	Анисимова					Р		
					Схема огнезащиты конструкций			

Схема элементов фахверка по оси 1

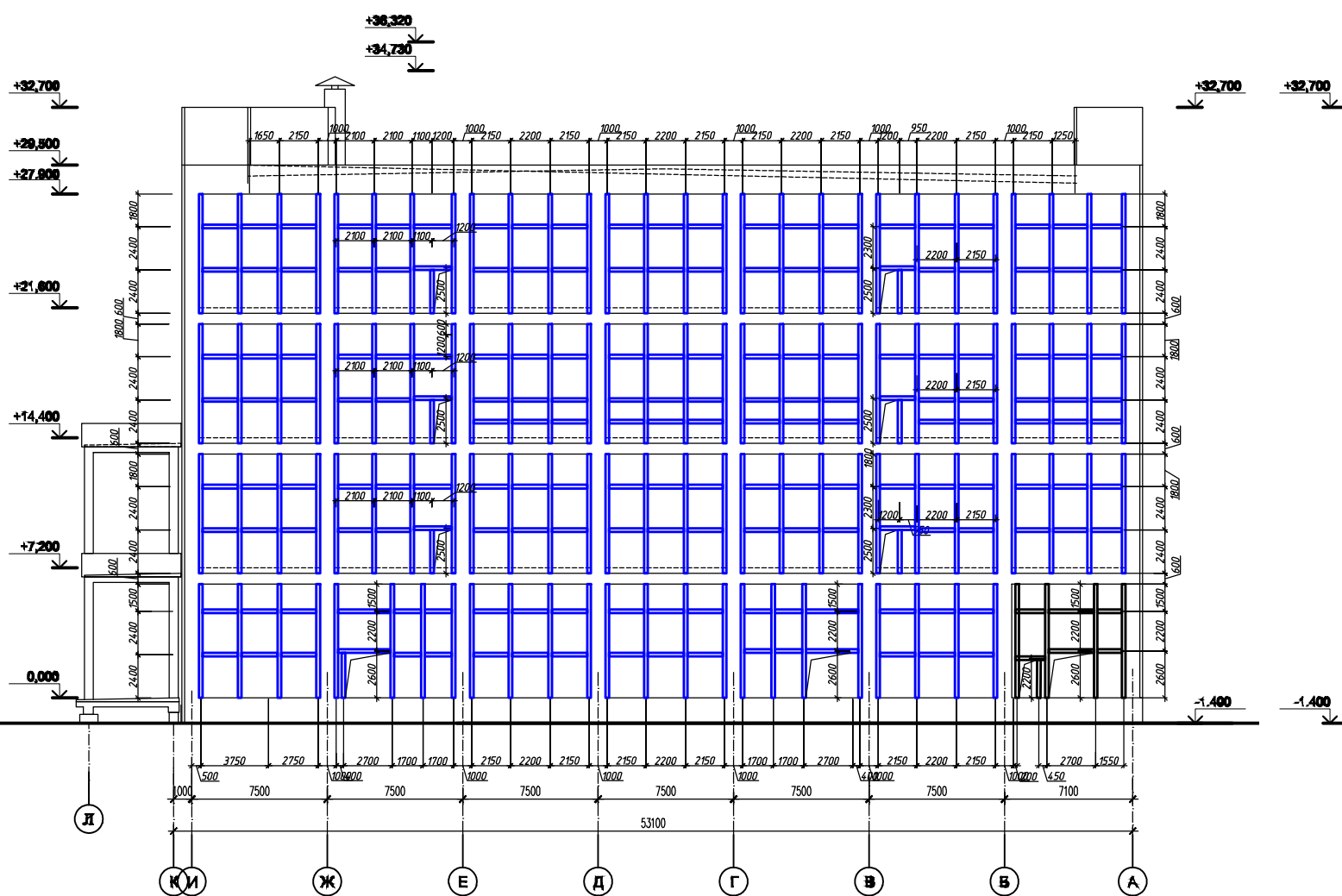
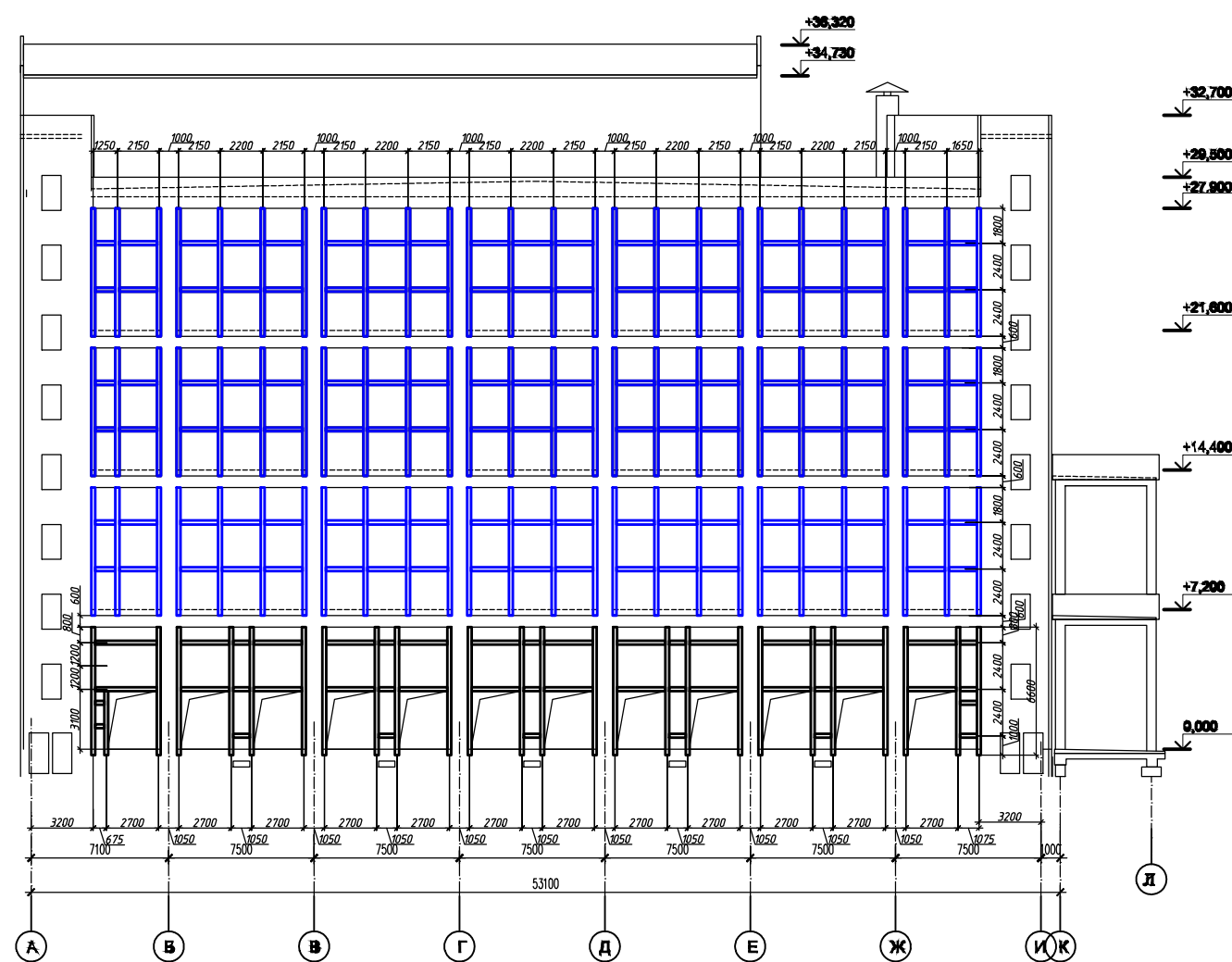


Схема элементов фахверка по оси 19



Условные обозначения

— Огнезащита металлоконструкций, путем нанесения огнезащитной композиции ПЛАМКОР-3, требуемый предел огнестойкости R45

Примечание:

1. Фахверк – не выделенный цветом, окрасить огнезащитной вспучивающейся композицией ПЛАМКОР-2, требуемый предел огнестойкости R45

					084.2019-03Р			
Изм.	Колуч.	Лист	№ док.	Подп.				
Утвердил	Дудин				Огнезащита	Стадия	Лист	Листов
Разраб.	Анисимова					Р		
					Схема огнезащиты конструкций			

Схема элементов фахверка по оси 8

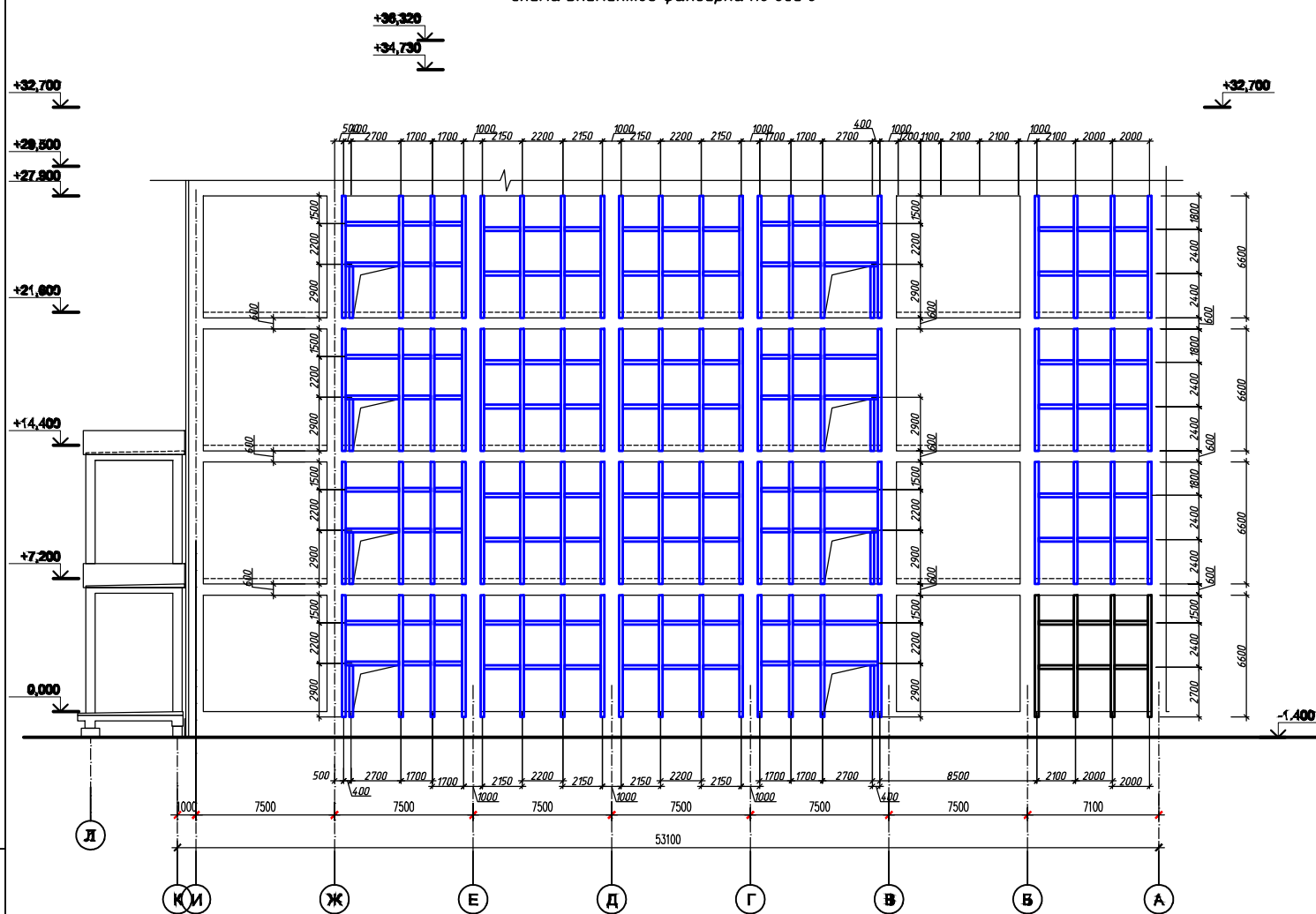
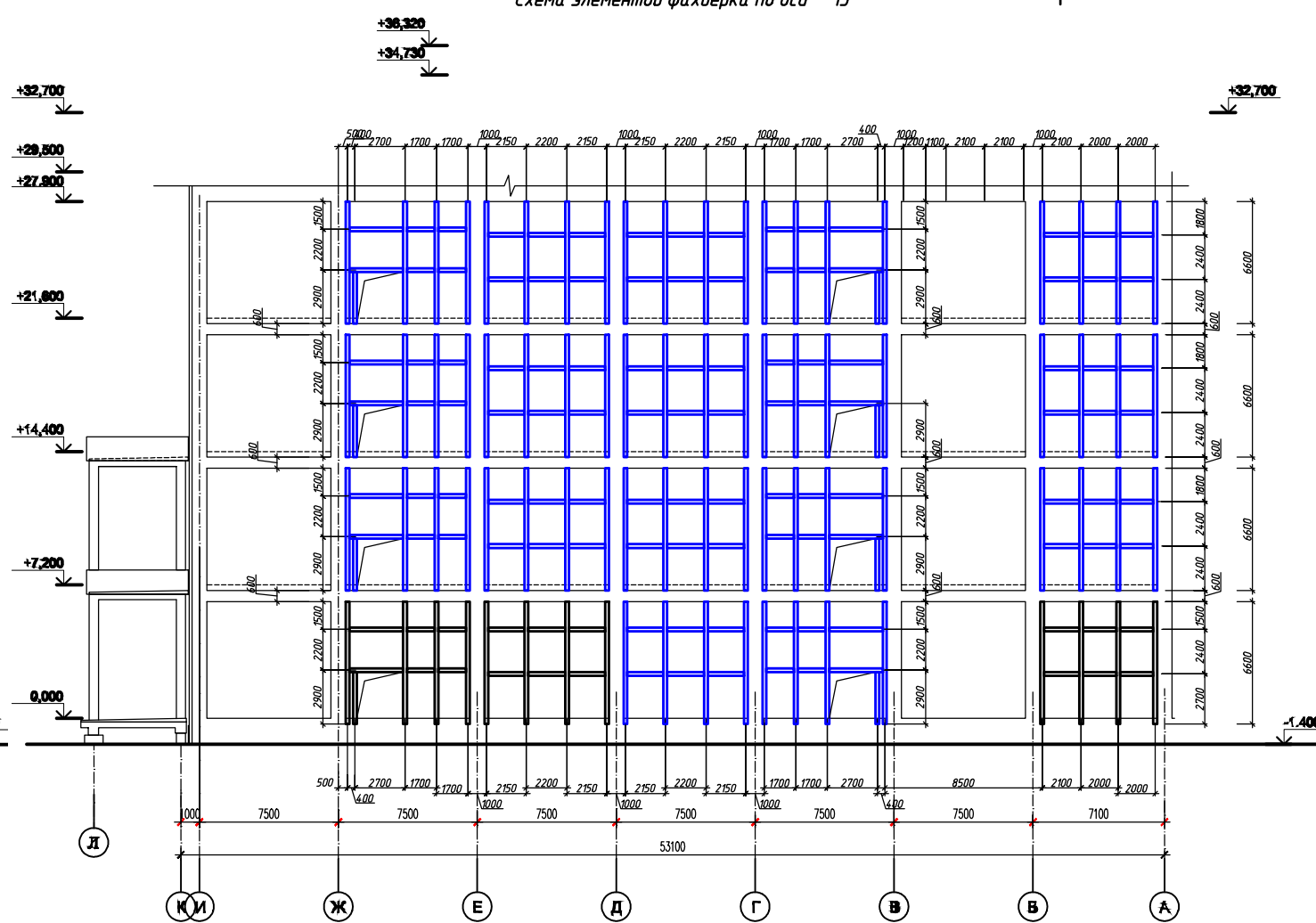


Схема элементов фахверка по оси 13



1. Фахверк по оси 13 выполнить зеркально по типу фахверка по оси 8.

Условные обозначения

— Огнезащита металлоконструкций, путем нанесения огнезащитной композиции ПЛАМКОР-3, требуемый предел огнестойкости R45

Примечание:

1. Фахверк – не выделенный цветом, окрасить огнезащитной вспучивающейся композицией ПЛАМКОР-2, требуемый предел огнестойкости R45

					084.2019-03P			
Изм.	Колуч.	Лист	№ док.	Подп.				
Утвердил	Дудин				Огнезащита	Стадия	Лист	Листов
Разраб.	Анисимова					Р		
					Схема огнезащиты конструкций			

Схема элементов фахверка по оси Б

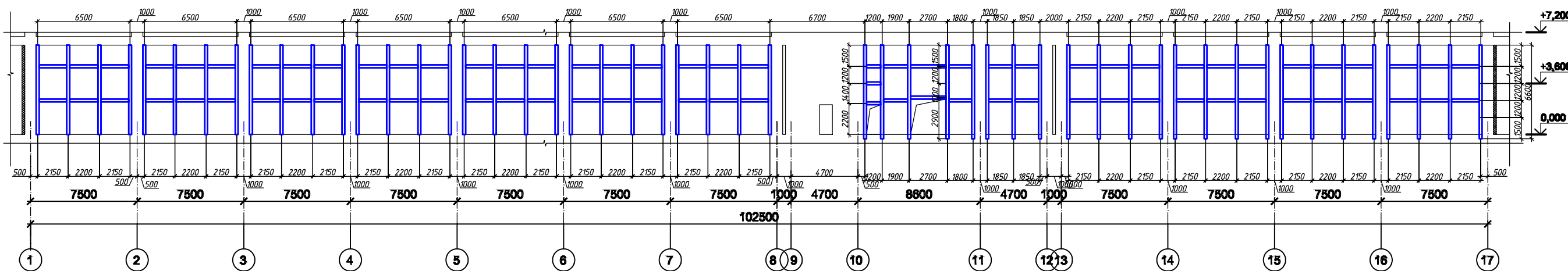


Схема элементов фахверка по оси 17

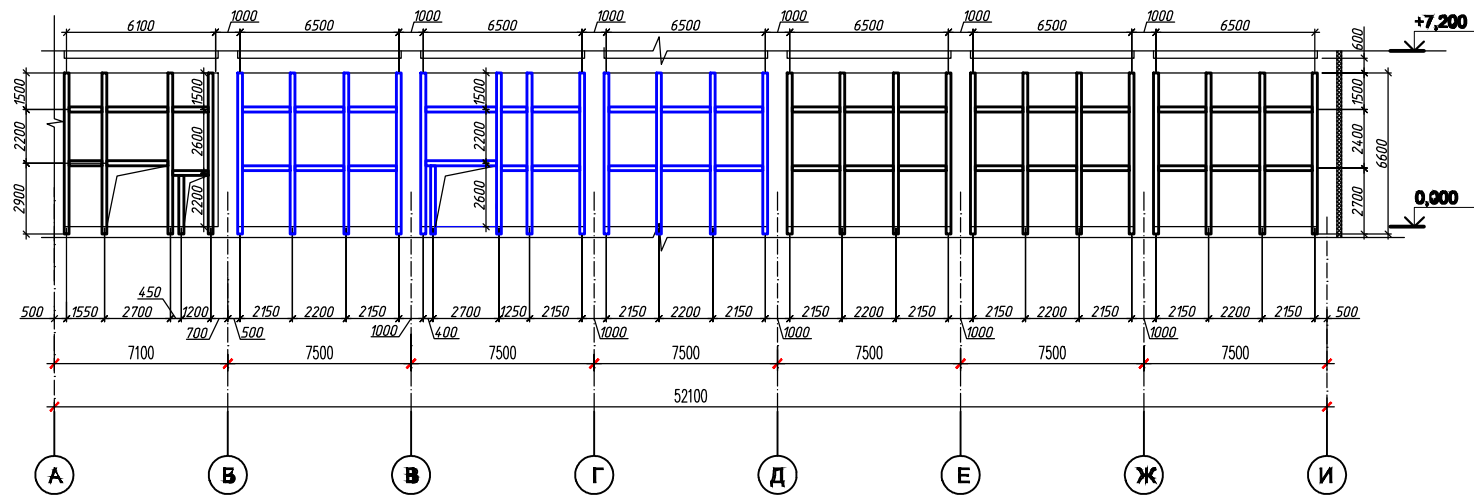
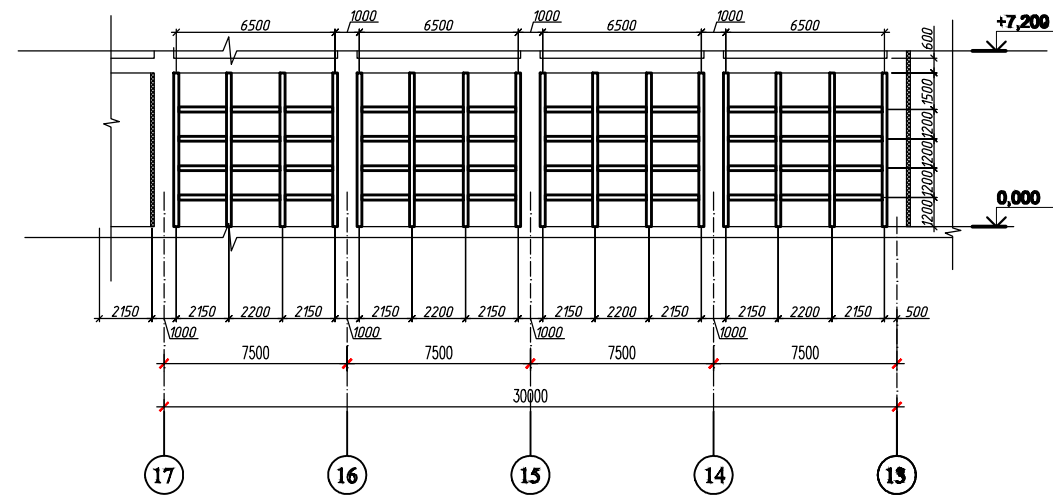



Схема элементов фахверка по оси Д



Условные обозначения

 Огнезащита металлоконструкций, путем нанесения огнезащитной композиции ПЛАМКОР-3, требуемый предел огнестойкости R45

Примечание:

1. Фахверк – не выделенный цветом, окрасить огнезащитной вспучивающейся композицией ПЛАМКОР-2, требуемый предел огнестойкости R45

					084.2019-03Р			
Изм.	Колуч.	Лист	№ док.	Подп.				
Утвердил	Дудин				Огнезащита	Стадия	Лист	Листов
Разраб.	Анисимова					Р		
Схема огнезащиты конструкций								