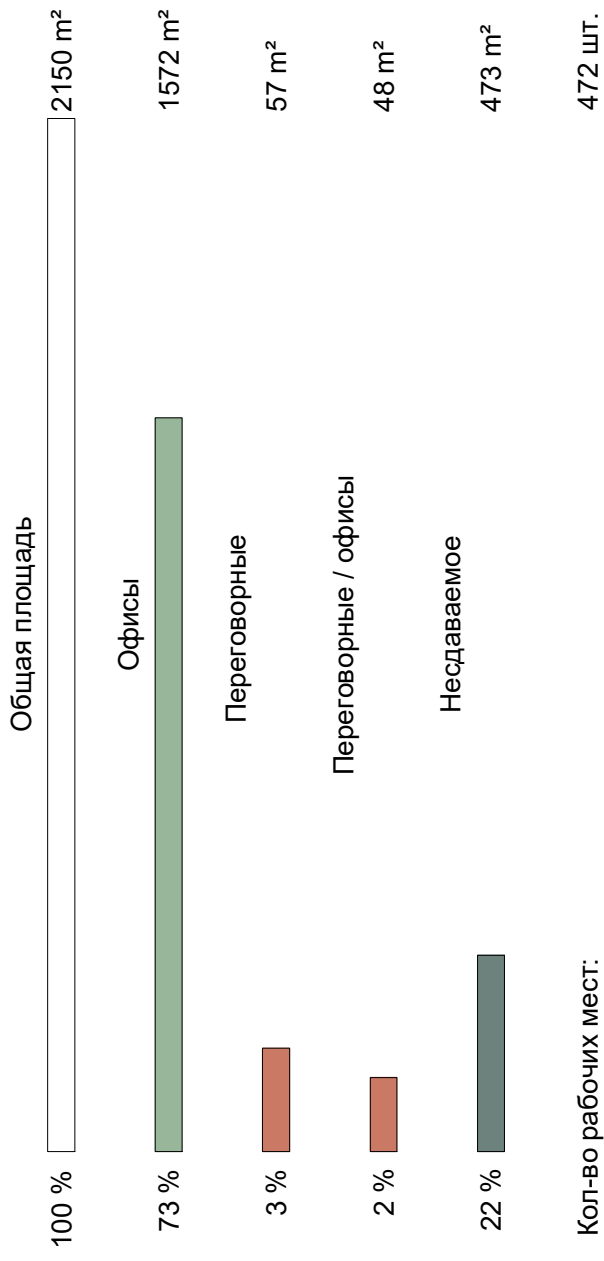


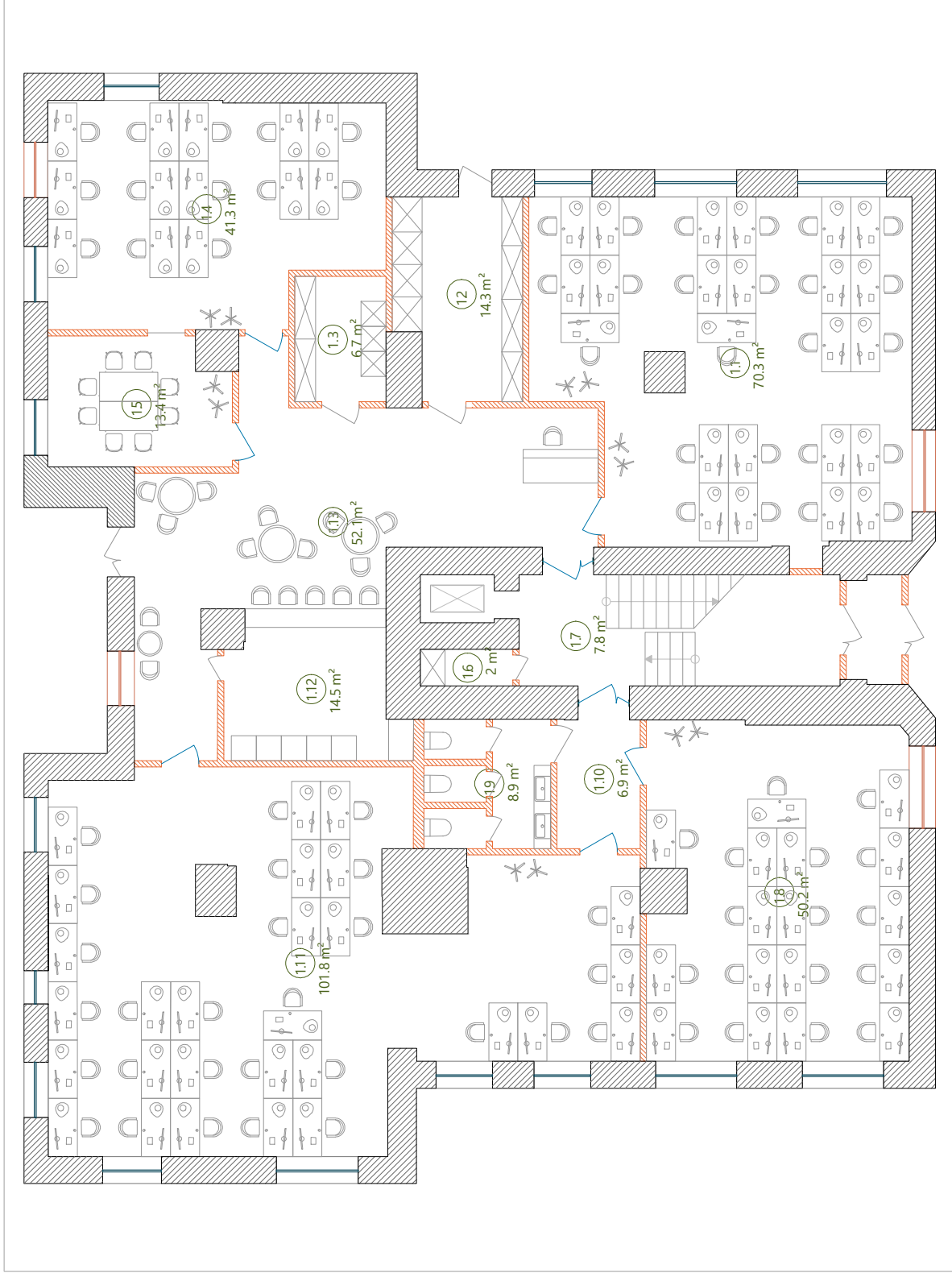
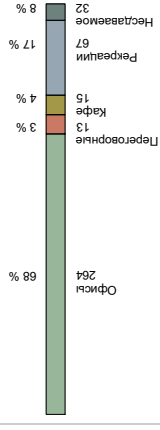
Планировочное предложение



Площадь покрытия пола: 391 м²
 Высота до балочных перекрытий: 4 м
 Кол-во рабочих мест: 82 шт.

Условные обозначения

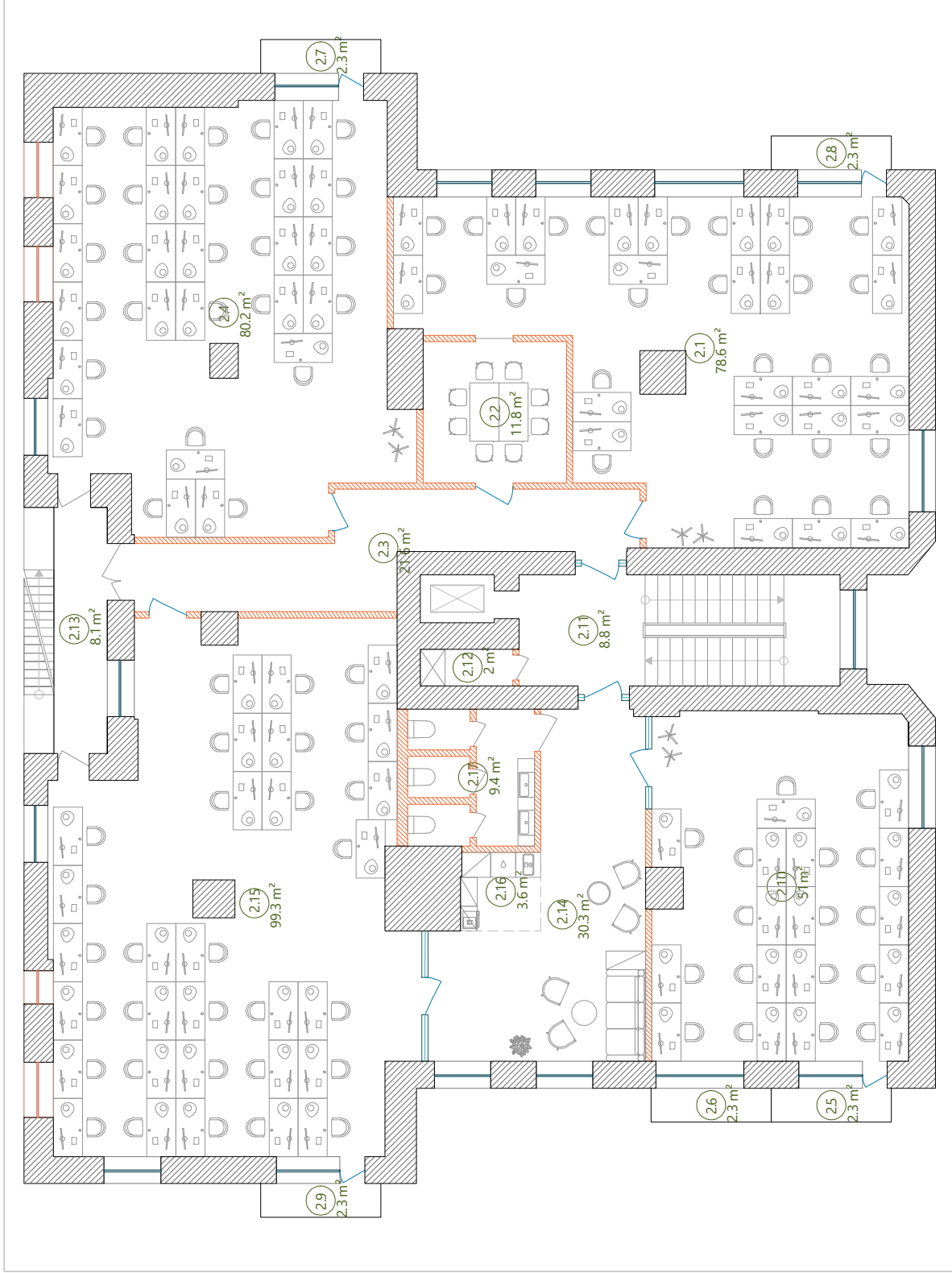
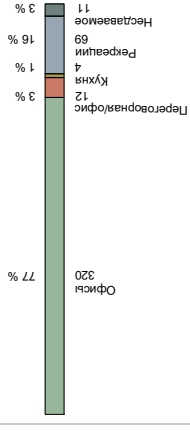
- несущие элементы
- существующие перегородки
- линия зонирования
- возводимые стальные перегородки
- возводимые перегородки



Площадь покрытия пола: 416 м²
 Высота до балочных перекрытий: 3 м
 Кол-во рабочих мест: 98 шт.

Условные обозначения

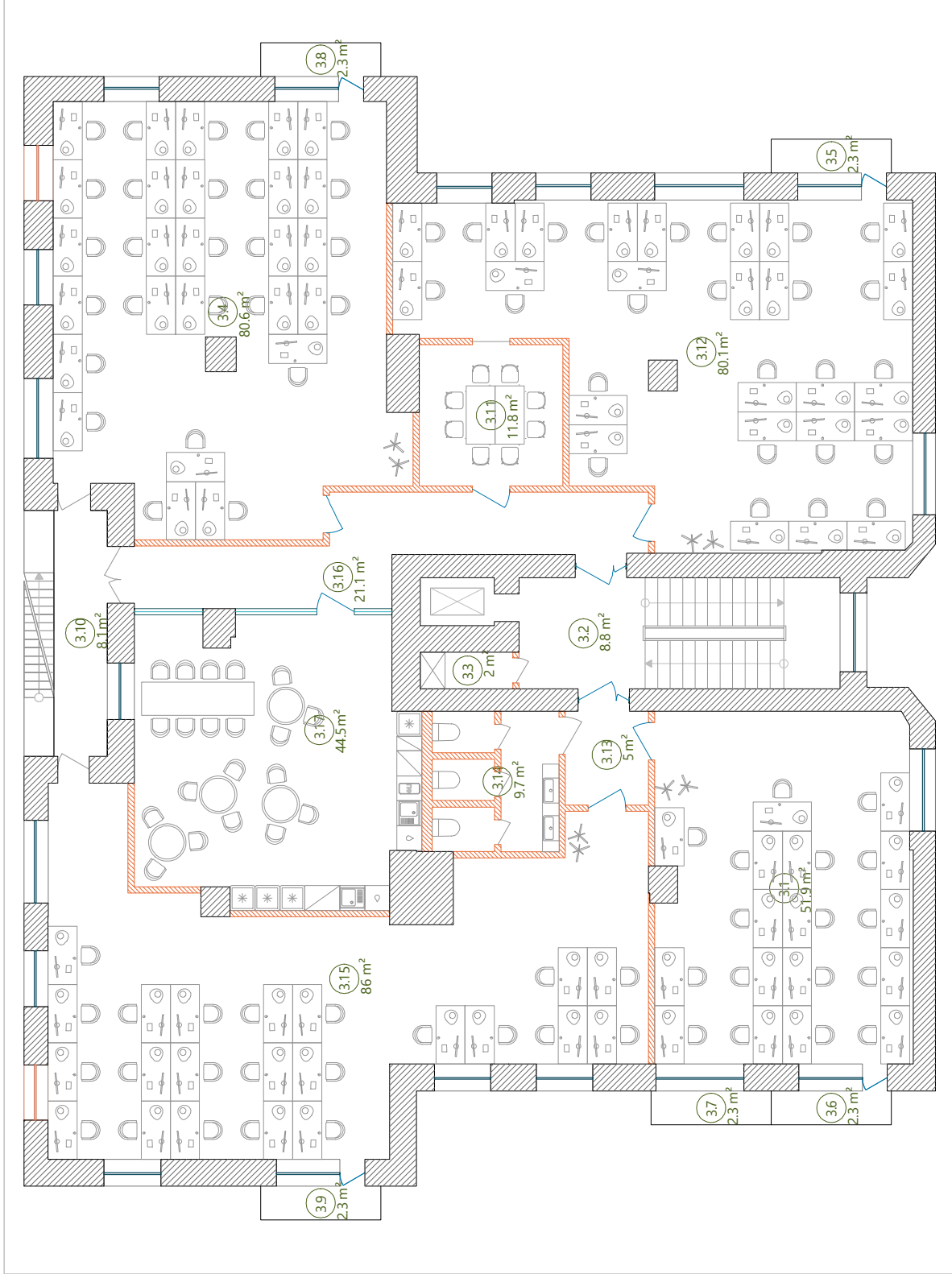
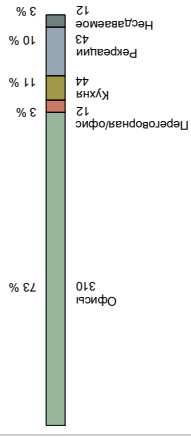
- несущие элементы
- существующие перегородки
- линия зонирования
- возводимые стальные перегородки
- возводимые перегородки



Площадь покрытия пола: 421 м²
 Высота до балочных перекрытий: 3 м
 Кол-во рабочих мест: 90 шт.

Условные обозначения

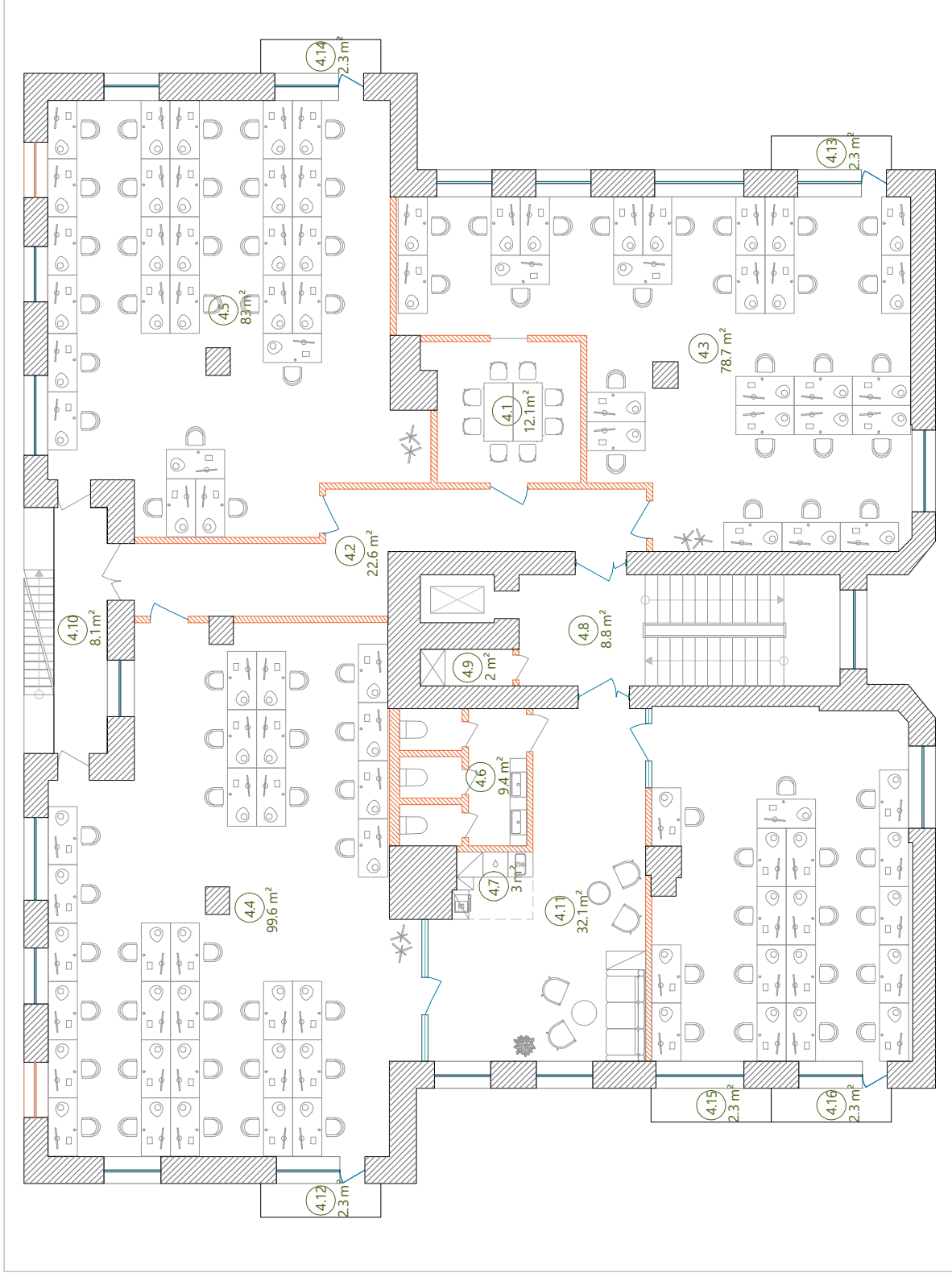
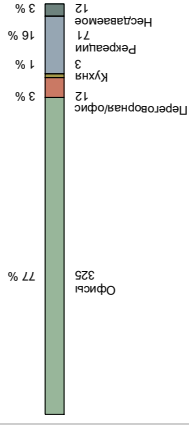
- несущие элементы
- существующие перегородки
- линия зонирования
- возводимые стальные перегородки
- возводимые перегородки



Площадь покрытия пола: 423 м²
 Высота до балочных перекрытий: 4 м
 Кол-во рабочих мест: 98 шт.

Условные обозначения

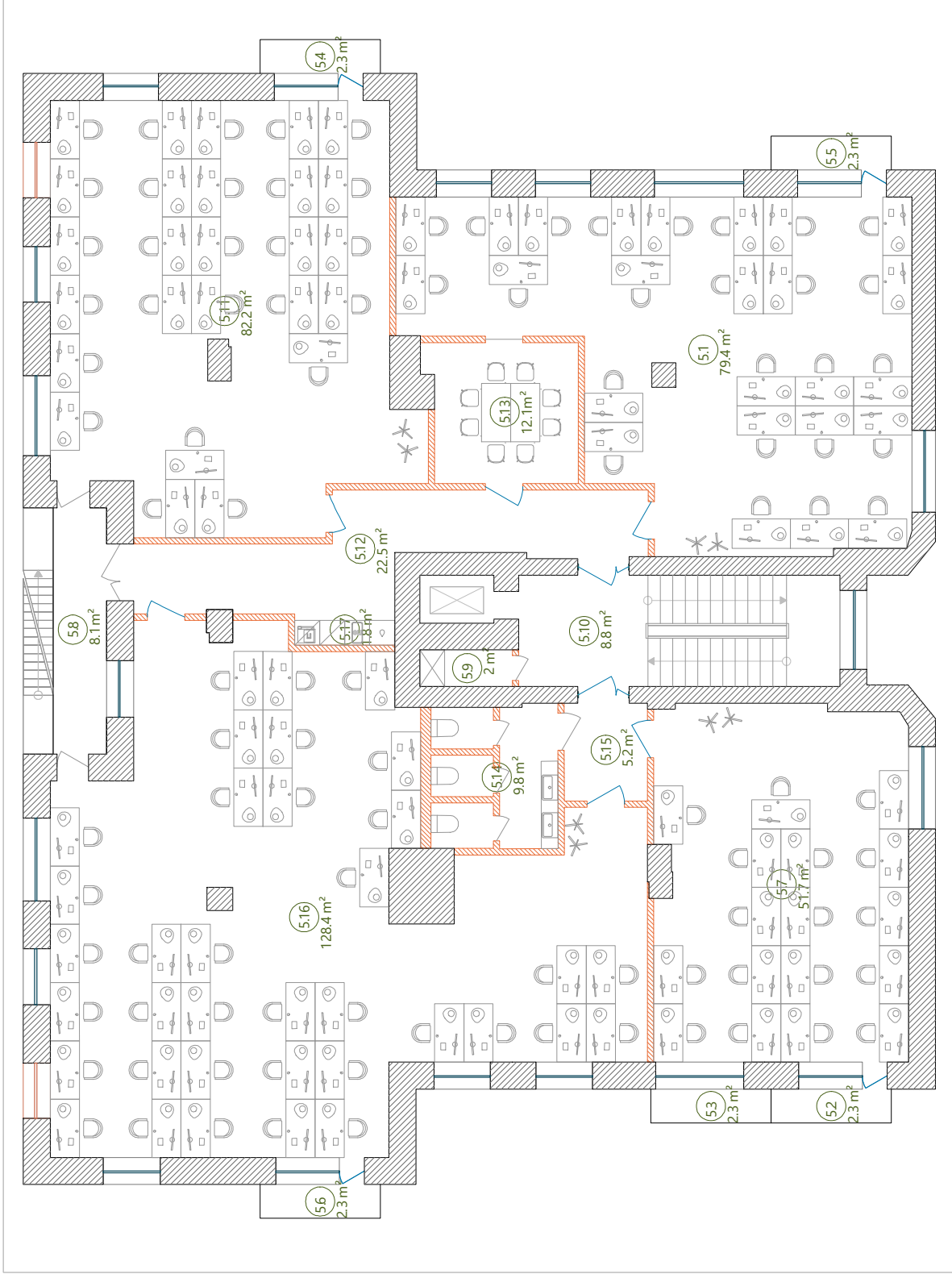
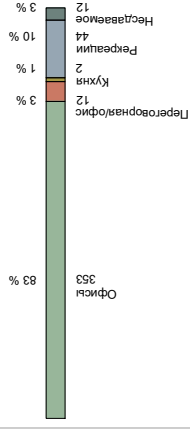
- несущие элементы
- существующие перегородки
- линия зонирования
- возводимые стальные перегородки
- возводимые перегородки



Площадь покрытия пола: 423 м²
 Высота до балочных перекрытий: 4 м
 Кол-во рабочих мест: 104 шт.

Условные обозначения

- несущие элементы
- существующие перегородки
- линия зонирования
- возводимые стальные перегородки
- возводимые перегородки



Площадь покрытия пола: 76 м²
 Высота до балочных перекрытий: х м
 Кол-во рабочих мест: 0 шт.

Условные обозначения

- несущие элементы
- существующие перегородки
- линия зонирования
- возводимые стальные перегородки
- возводимые перегородки

