

## Техническое задание

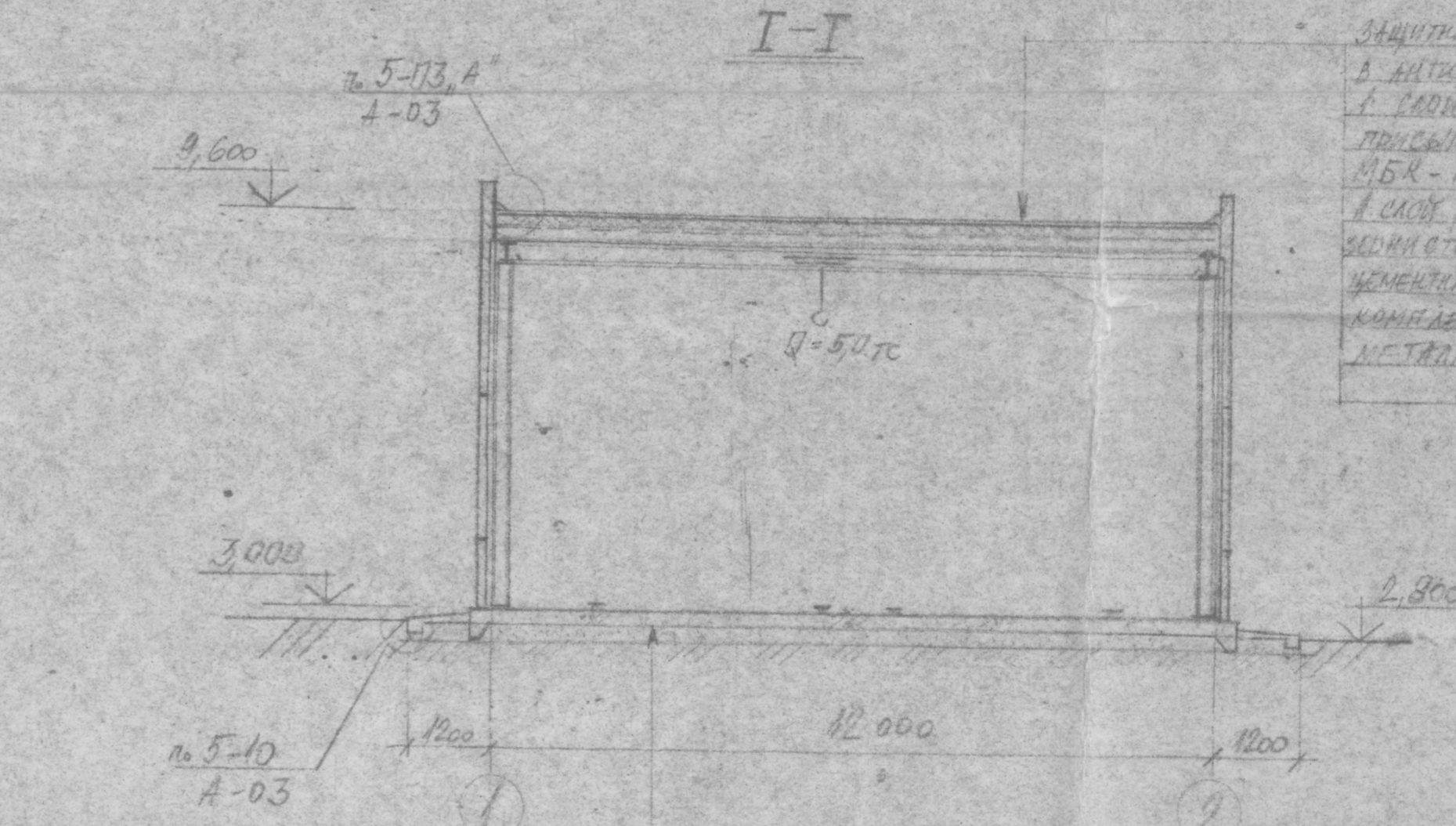
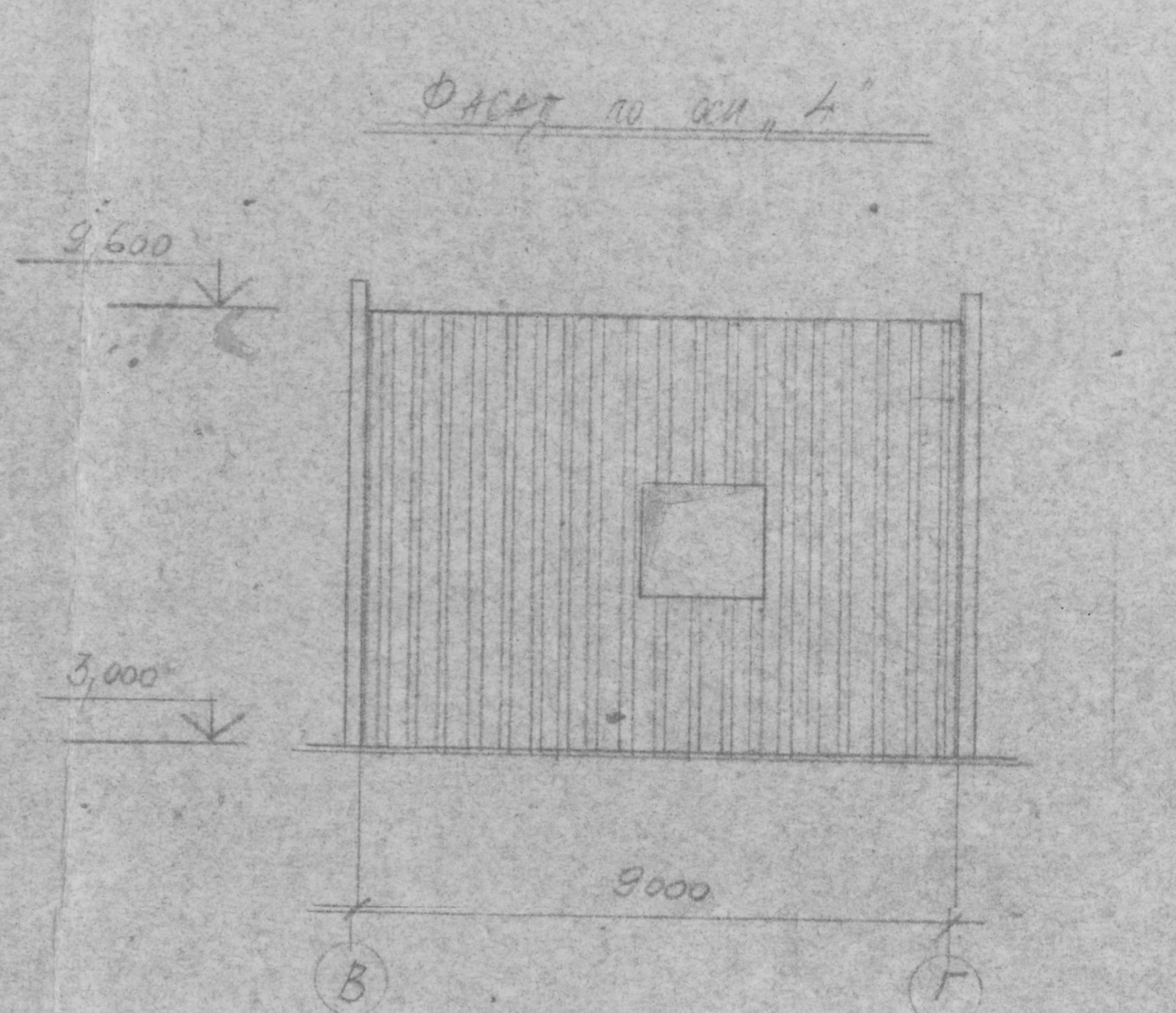
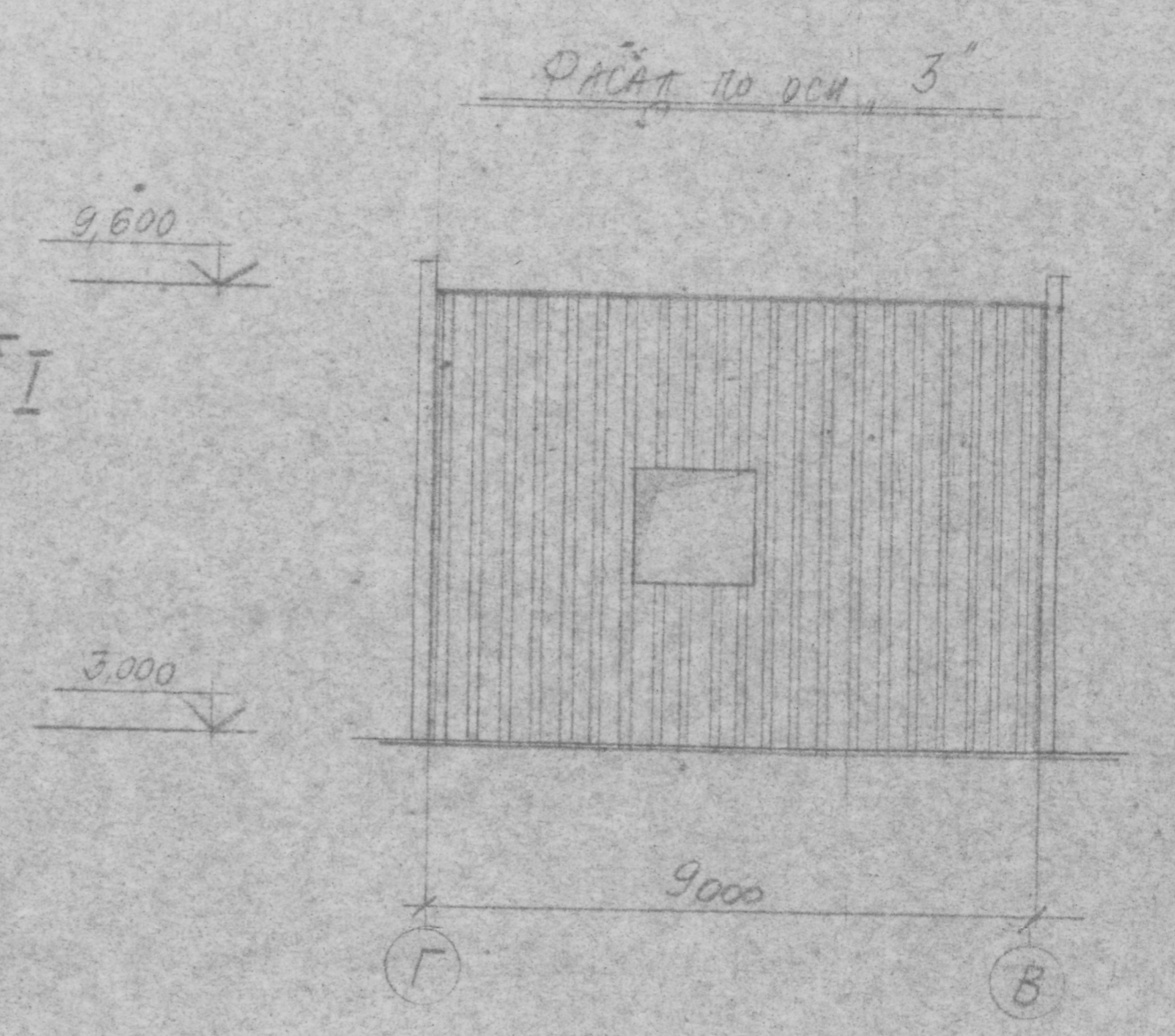
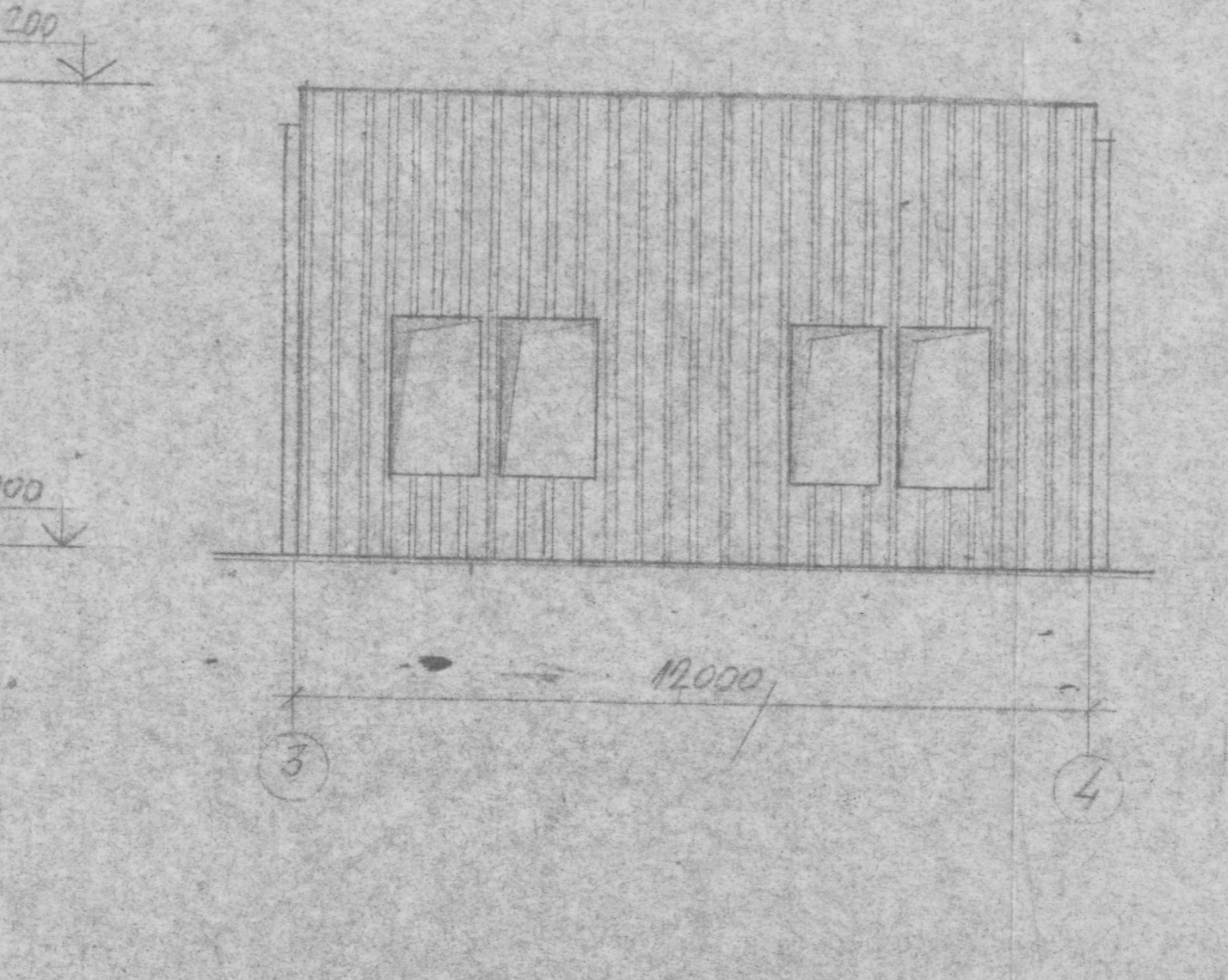
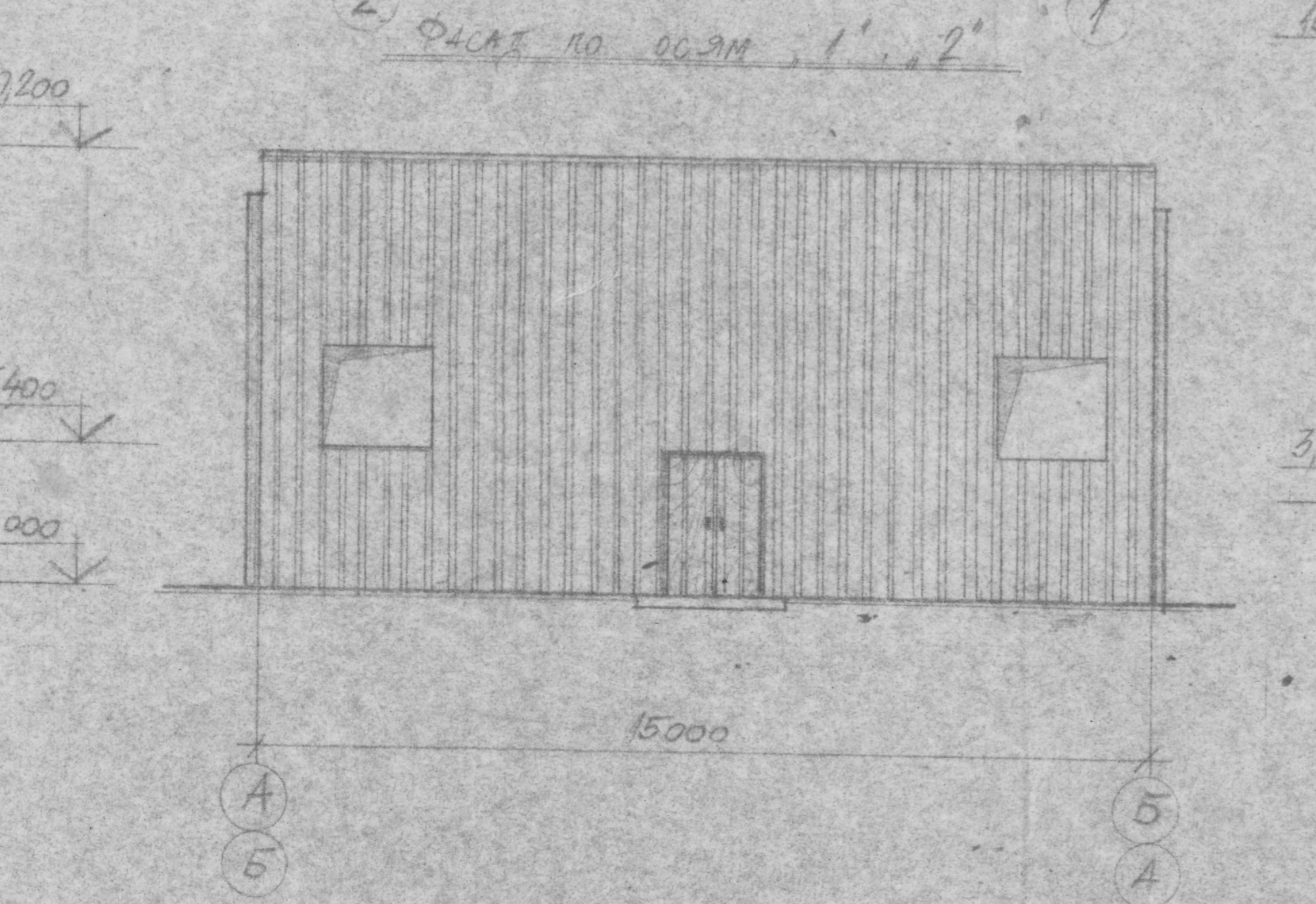
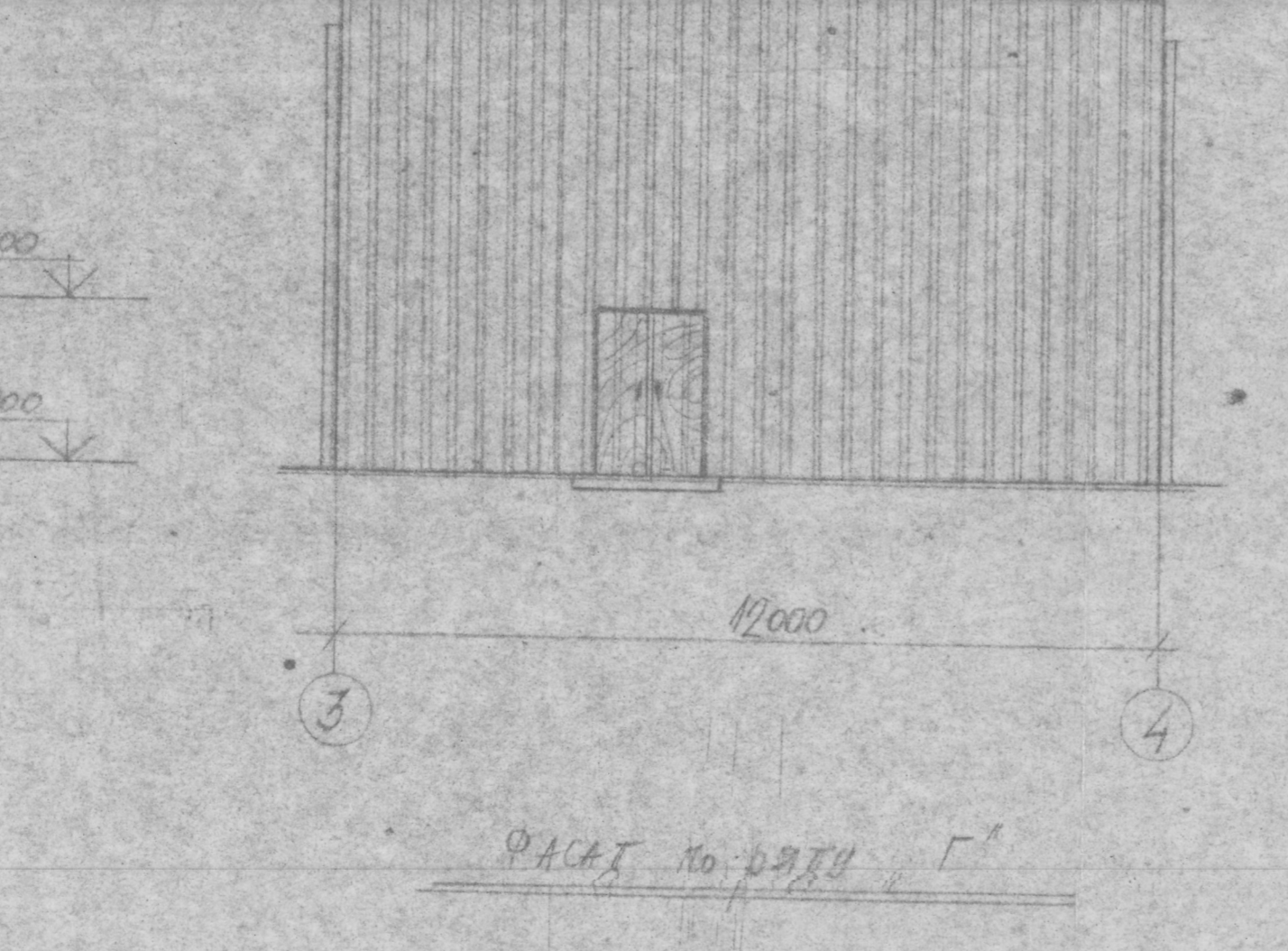
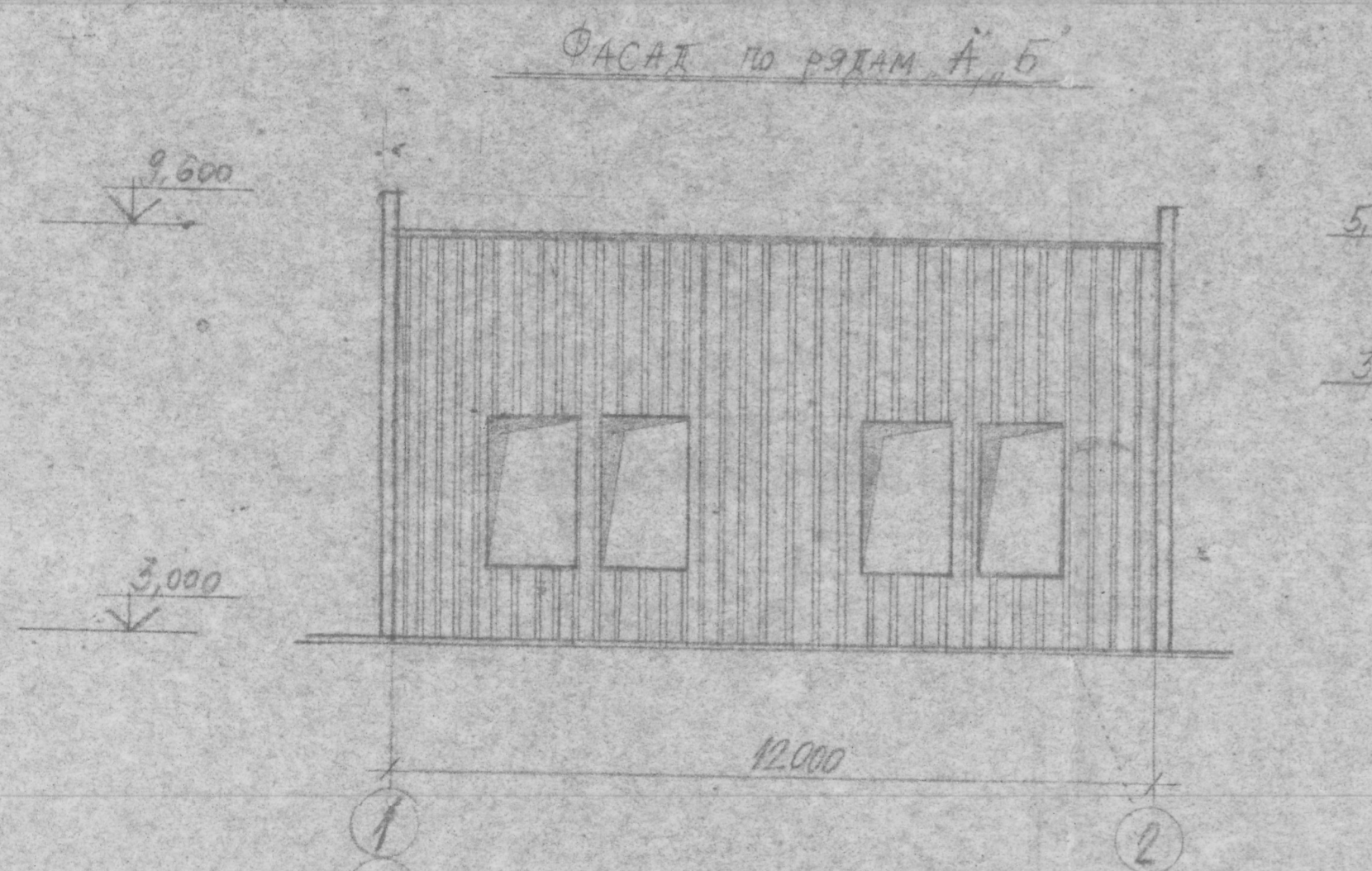
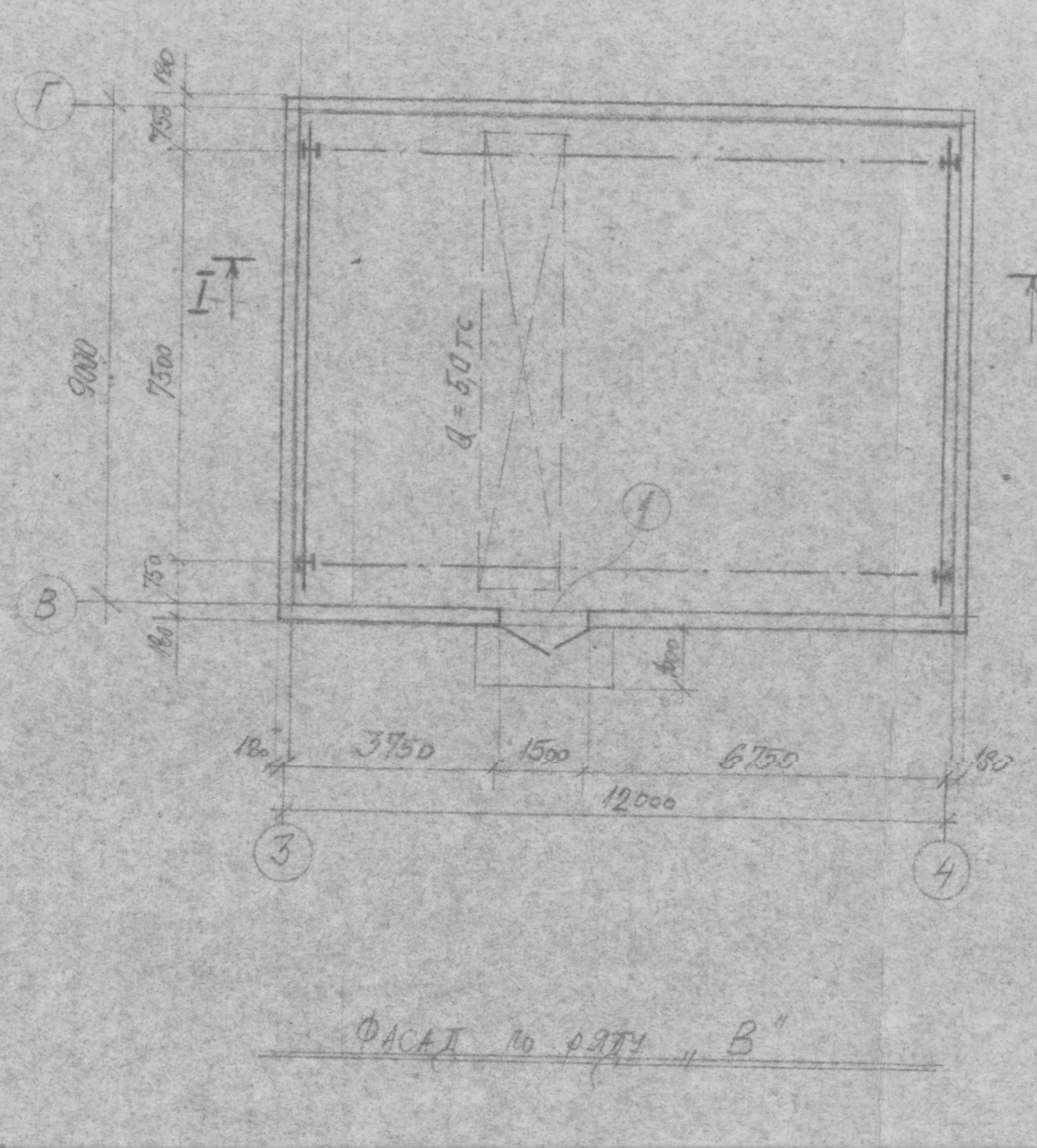
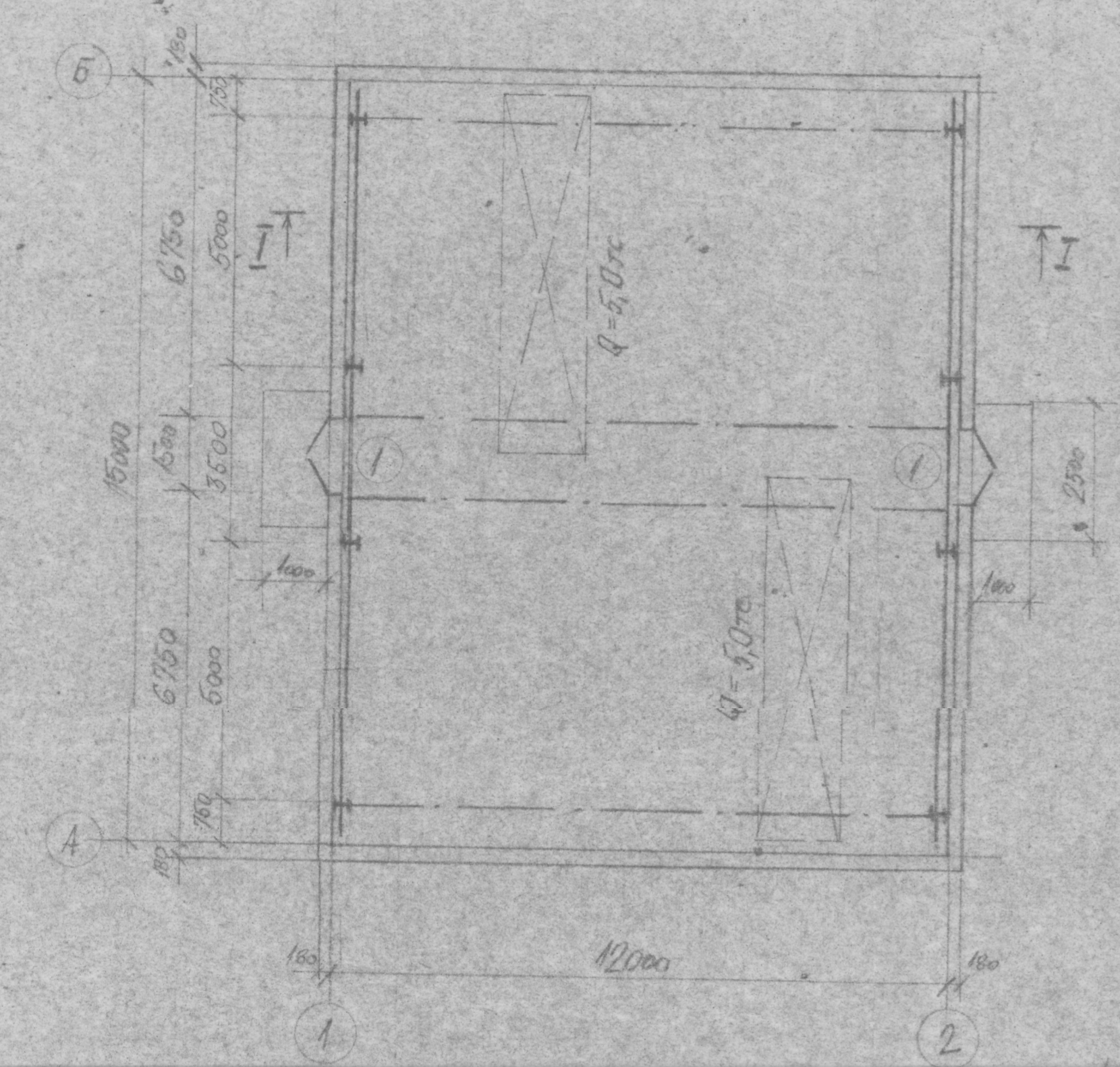
на выполнение обмерочных работ.

1	Наименование выполняемых работ:	Обмерные работы при техническом обследовании строительных конструкций объекта Система вентиляции главного корпуса, по адресу: г.Печора, Республика Коми, Россия.
2	Результат выполнения работ:	Планы объекта с фактическим расположением конструкций, разрезы зданий, чертежи рабочих сечений несущих конструкций и узлов сопряжений конструкций и их элементов, фотоотчет.
3	Место выполнения работ:	г.Печора, Республика Коми, Россия.
4	Объем и виды (перечень) выполняемых работ с обоснованием:	<p>4.1. Уточнение фактических геометрических параметров строительных конструкций объекта обследования, Здания для размещения вентоборудования у оси Д главного корпуса. 4-е здания размером 9х12м (у осей 6-7, 12-16 главного корпуса) Площадь здания -108 кв.м, объем здания -712 м3. 1-но здание размером 12х15м ( у осей 18-19 главного корпуса) Площадь здания -180 кв.м, объем здания -1188 м3.</p> <p>При проведении обмерных работ необходимо: произвести подбор и анализ архивной технической документации;</p> <ol style="list-style-type: none"><li>1. выполнить фотофиксацию зданий.</li><li>2. уточнить разбивочные оси сооружения, его горизонтальные и вертикальные размеры;</li><li>3. проверить пролеты и шаг несущих конструкций;</li><li>4. замерить основные геометрические параметры несущих конструкций;</li><li>5. определить фактические размеры расчетных сечений конструкций и их элементов;</li><li>6. определить формы и размеры узлов стыковых сопряжений элементов и их опорных частей, проверить их соответствие проекту;</li><li>7. проверить вертикальность и соосность опорных конструкций, наличие и местоположение стыков, мест изменения сечений;</li><li>8. замерить прогибы, изгибы, отклонения от вертикали, наклоны, выпучивания, перекосы, смещения и сдвиги.</li><li>9. замерить расстояние от наружной стены Главного корпуса до зданий под вентоборудование</li></ol>

		<p>Результатом выполненных работ должно быть Заключение по обмерным работам и планы объекта с фактическим расположением конструкций, разрезы зданий, чертежи рабочих сечений несущих конструкций и узлов сопряжений конструкций и их элементов.</p> <p>4.2 Фотофиксация внутренней стены здания Главного корпуса по оси Д в осях 5-8, 11-20 на отм. 0.000 - +10.000</p>
5	Сроки/дата/период выполнения работ с обоснованием:	Срок выполнения работ 10 рабочих дней с даты заключения

ПЛАН СТЯЖИ НА 4 ВЕНТАРЕТА  
НА ОТМЕТКЕ 3,000

ПЛАН СТЯЖИ НА 2 ВЕНТАРЕТА  
НА ОТМЕТКЕ 3,000



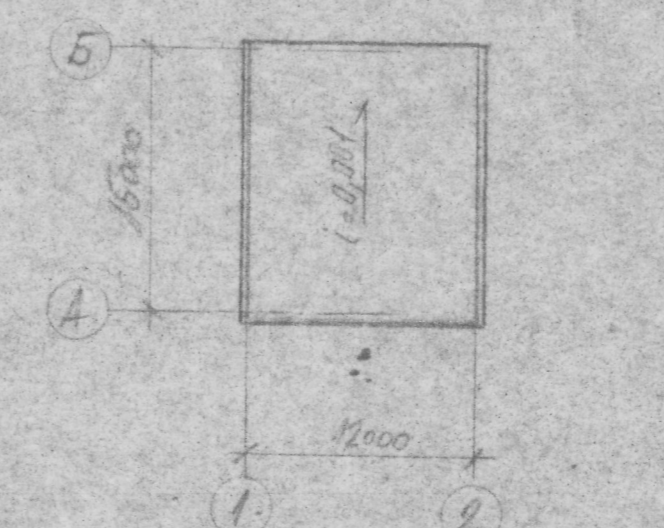
ЗАЩИТНОЕ ПОКРЫТИЕ ВНЕШНЕГО  
В НАПРАВЛЕНИИ НАСЛЕДИЯ ЮЖНО  
И ТРАП ЗАБЕЖКА С ПРОФИЛИРОВАННОЙ  
ПОДСЫЛКОЙ 2x В СТИЛИИ НАСТЕНКЕ  
МБХ-Г-05 ПО Т 2889-80  
И СЛОИ ВНЕШНЯЯ (ГРМН 250) С НЕМНО-  
КОМНОСТЯ ПОСЛЕДОВА  
УМЕНЬШАЮЩИЙ ШИРОКОТОВАРИТНОСТЬ 0,5-0,500  
КОМПЛЕКСНО-БЕЛЫЕ ШИРОКОТОВАРИТНОСТЬ  
МЕТАЛЛИЧЕСКАЯ ПЛС - ПОСЛОИ  
ИМЕНЕМ ФРП 0,50 ММ

УПЛОТНЕНИЕ ДЕЛОВАННЕ КЗ ПТС.  
КОМПОЗИТ ВЕНТИЛЯТОР - 200 ММ  
ПАРТ 1994-0030-1  
ЦЕЛЕНА - ПЕЧАТАНИ ПДА  
ПО ЧИСЛ 3-02 0,50 ММ  
А-03

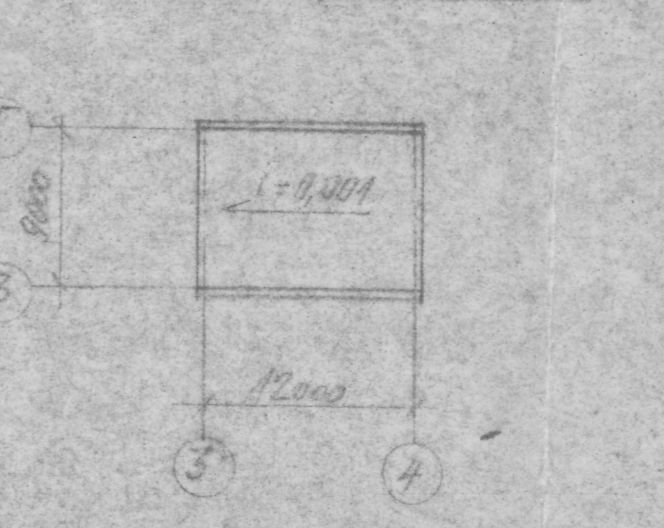
СПЕЦИФИКАЦИЯ ЭЛЕМЕНТОВ ЗАЛОЖЕНИЯ ПЕРЕМОВ

Марк.	ОБОЗНАЧЕНИЕ	КАТЕГОРИЯ	Кол.	Масса	Прим.
1	ГОСТ 24638-81	Ж#24-158	2		10 x 27000 на 2 поств. 4300/174
			1		

ПЛАН КРОВЛИ СТЯЖИ НА  
4 ВЕНТАРЕТА



ПЛАН КРОВЛИ СТЯЖИ НА  
2 ВЕНТАРЕТА



№ 994708  
ИСОДР. 0744040.90106.000.  
АС.00  
ПЕЧОРСКАЯ ГРЭС

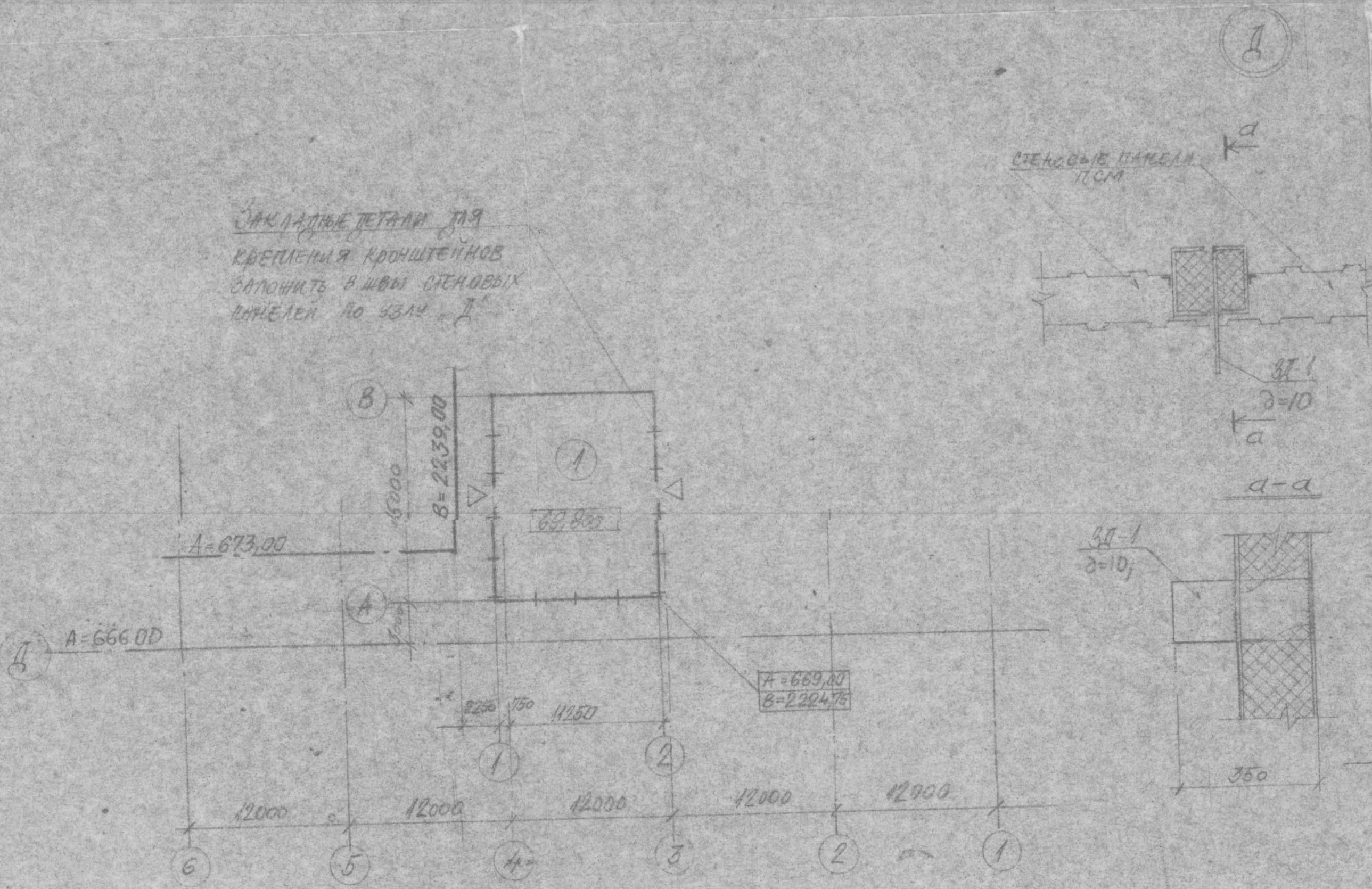
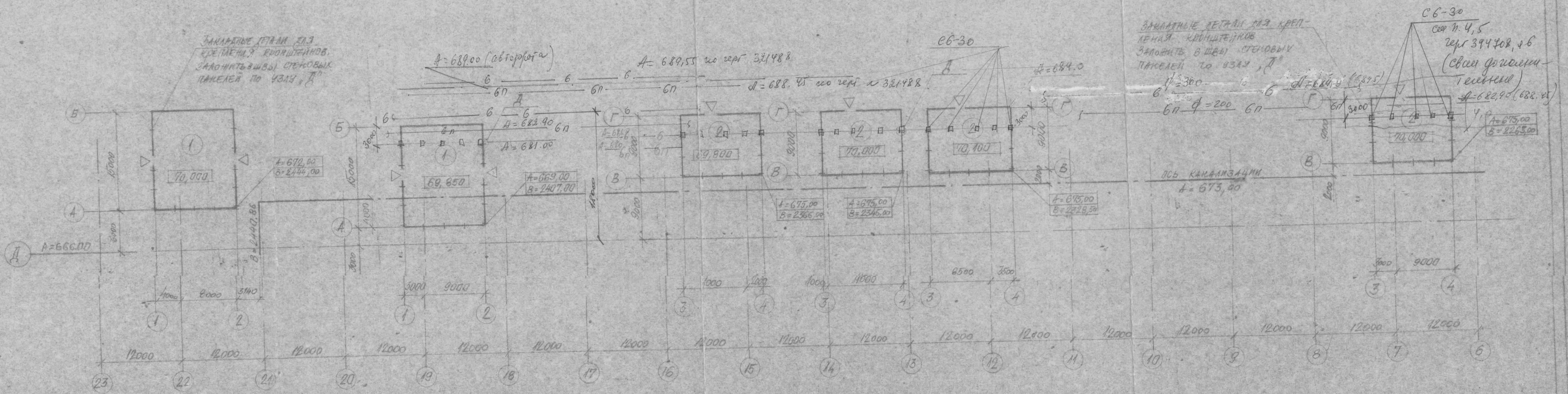
Имя: Камельте, И.С. (И.С. Камельте)  
Имя: Куст, И.С. (И.С. Куст)  
Имя: Камельте, И.С. (И.С. Камельте)  
Имя: Куст, И.С. (И.С. Куст)  
Имя: Камельте, И.С. (И.С. Камельте)  
Имя: Куст, И.С. (И.С. Куст)  
Имя: Камельте, И.С. (И.С. Камельте)  
Имя: Куст, И.С. (И.С. Куст)

ГР. ОТДЕЛЬНО СТЫКАЮЩИЕ  
СТЯЖИ ВЕНТАРЕТОВ  
И СТЯЖИ  
И СТЯЖИ

ПЛАНЫ, ФАСАДЫ,  
РАЗРЕЗ

Теплоэлектропроект  
г. РИГА  
Ф.24

СХЕМА РАСПОЛОЖЕНИЯ ОТДЕЛЬНО СТОЯЩИХ ЗДАНИЙ ВЕНТАГРЕГАТОВ У РЯДА Д Г.К.



ЭКСПЛИКАЦИЯ ЗДАНИЙ

№ п/п	НАИМЕНОВАНИЕ	Площадь, м <sup>2</sup>	Кол.	Прим.
1	ЗДАНИЕ НА 4 ВЕНТАГРЕГАТА	180,0	3	
2	ЗДАНИЕ НА 2 ВЕНТАГРЕГАТА	108,0	4	

СПЕЦИФИКАЦИЯ НА ЗАКЛАДНЫЕ ДЕТАЛИ

Марка, обозначение	НАИМЕНОВАНИЕ	Кол.	Масштаб	Прим.
ЗТ-1	СИ. ЛАНТ. СЕРТ.	15	3,6	на 4 здания
—	—	9	3,6	на 2 здания

Всё в соответствии с собой в соответствии с аккредитованной спецификацией 300204, выполненной в соответствии с требованиями спецификации 394708\*

Нам. ро. 1/4 - Вига  
17 XII 87г  
рук. гр. ро. 1/4 - Кошкенин  
17 XII 87г

№ 394708\*

110047 0744040 0006 000  
АС.00.

ПЕЧОРСКАЯ ГРЭС

Исполн. КАМЕРОВЕ Г.К. ОТДЕЛЬНО СТОЯЩИЕ ЗДАНИЯ ВЕНТАГРЕГАТОВ  
Исполн. КОШКИН Г.И. СХЕМА РАСПОЛОЖЕНИЯ ОТДЕЛЬНО СТОЯЩИХ ЗДАНИЙ ВЕНТАГРЕГАТОВ

Стр. 2  
Листов 2  
Теплоэлектропроект  
г. Пика  
9.24