





Загородный учебно-оздоровительный комплекс "Солнечный"

ПРЕДПРОЕКТНОЕ ПРЕДЛОЖЕНИЕ

Общая площадь территории: 11,42 Га
Реконструируемая площадь: 2 Га

СХЕМА ГЕНПЛАНА

Экспликация зданий и сооружений

1,2,3,4,5,6,7 - корпуса

4,5 - проектируемая часть корпусов
2 двухэтажных сооружения
по 3 000 м² каждый
S общ. = 6 000 м²

4а. Детские площадки
4б. Малые арх.формы

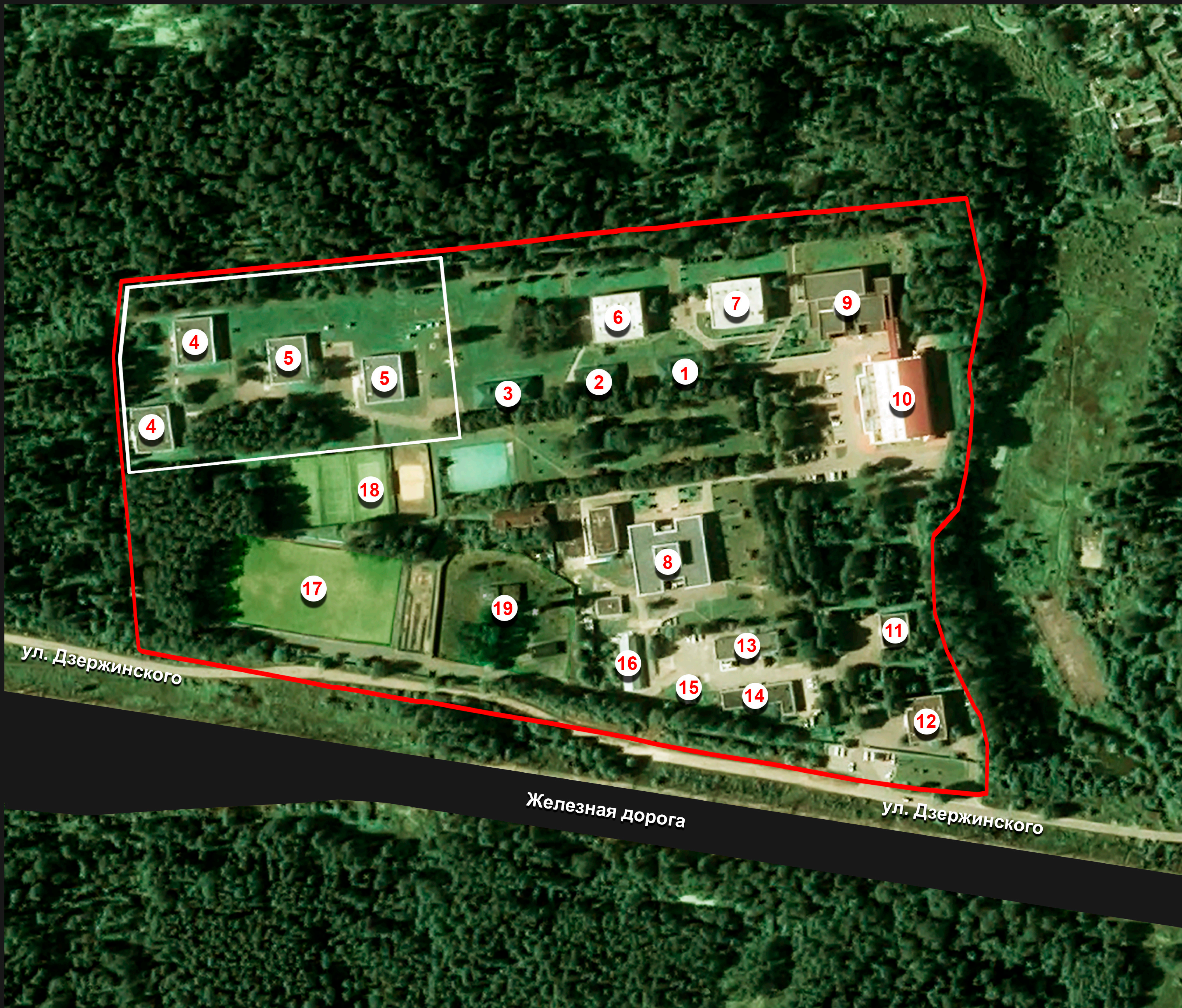
- 8. Культурный центр
- 9. Бассейн
- 10. Спортзал
- 11. Медпункт
- 12. Администрация
- 13. Котельная
- 14. Гараж
- 15. Подстанция
- 16. Столярный цех
- 17. Футбольное поле
- 18. Спортивный городок
- 19. Тех.сооружения

Условные обозначения

— Граница участка 11,42 Га

— Реконструируемая часть участка - 1,45 Га, под демонтаж 4 существующих корпусов и возведение 2-х новых





Загородный учебно-оздоровительный комплекс "Солнечный"

СУЩЕСТВУЮЩИЕ ЗДАНИЯ И СООРУЖЕНИЯ

Общая площадь территории: 11,42 Га
Реконструируемая площадь: 2 Га

СХЕМА ГЕНПЛАНА

Экспликация зданий и сооружений


1,2,3,4,5,6,7 - корпуса


4,5 - проектируемая часть корпусов
2 двухэтажных сооружения по 3 000 м² каждый
S общ. = 6 000 м²

4а. Детские площадки
4б. Малые арх.формы

- 8. Культурный центр
- 9. Бассейн
- 10. Спортзал
- 11. Медпункт
- 12. Администрация
- 13. Котельная
- 14. Гараж
- 15. Подстанция
- 16. Столярный цех
- 17. Футбольное поле
- 18. Спортивный городок
- 19. Тех.сооружения

Условные обозначения

 Граница участка 11,42 Га

 Реконструируемая часть участка - 1,45 Га, под демонтаж 4 существующих корпусов и возведение 2-х новых