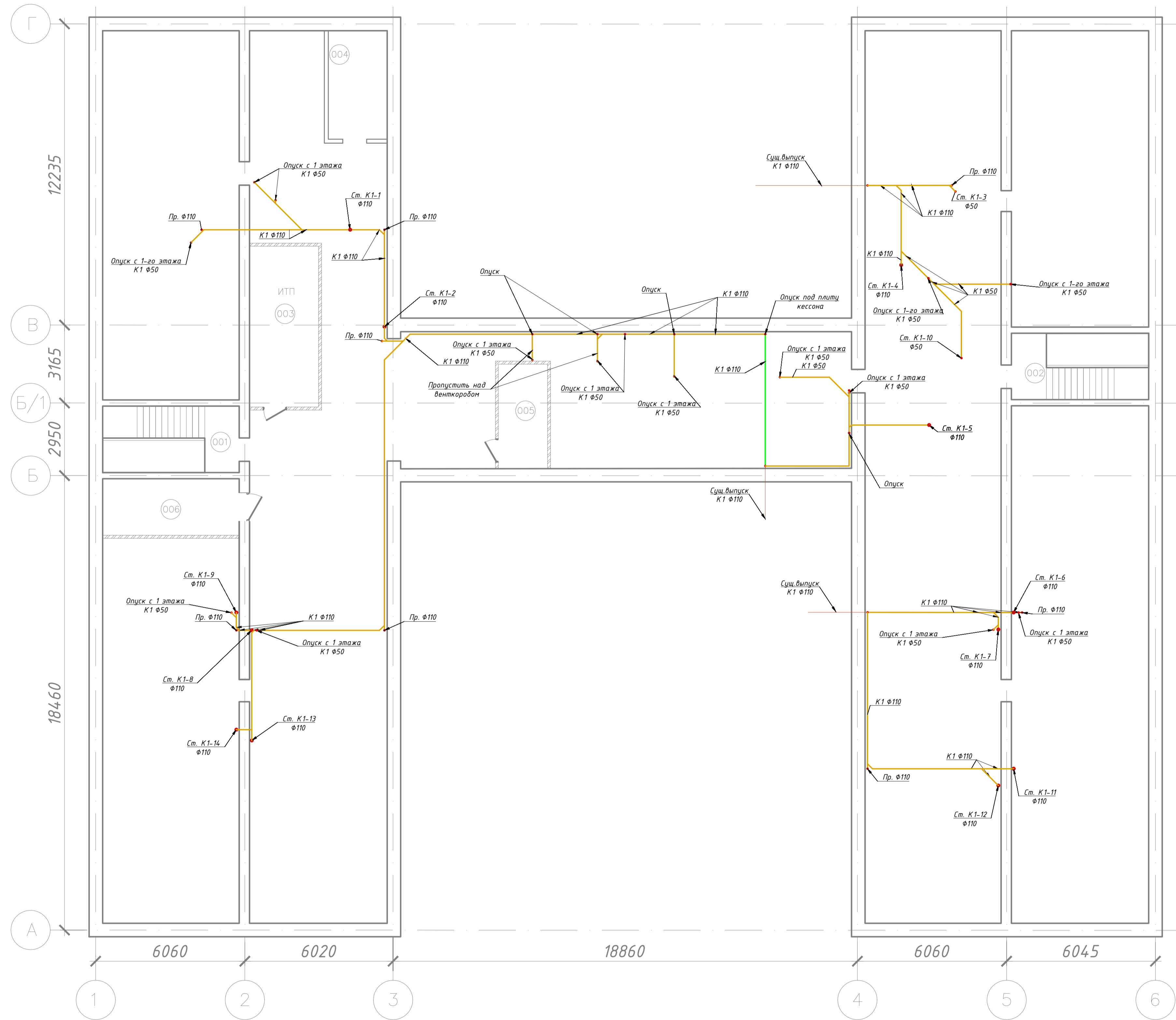


Экспликация помещений

Номер помещения	Наименование	Площадь, м	Кат. помещения
001	Лестничная клетка	9.3	
002	Лестничная клетка	9.3	
003	ИТП	18.5	Д
004	Водомерный узел	12.6	Д
005	Венткамера	8.5	В 4
006	Электрощитовая	12.8	В 4
Итого:		71	

План технического подполья  
М 1:100



УСЛОВНЫЕ ОБОЗНАЧЕНИЯ

- K1 — труборовод бытовой канализации;
- K1 — труборовод бытовой канализации; (проложенный под потолком)
- K1 — существующий труборовод бытовой канализации;
- K1 — труборовод бытовой канализации; (проложенный под плитой кессона)

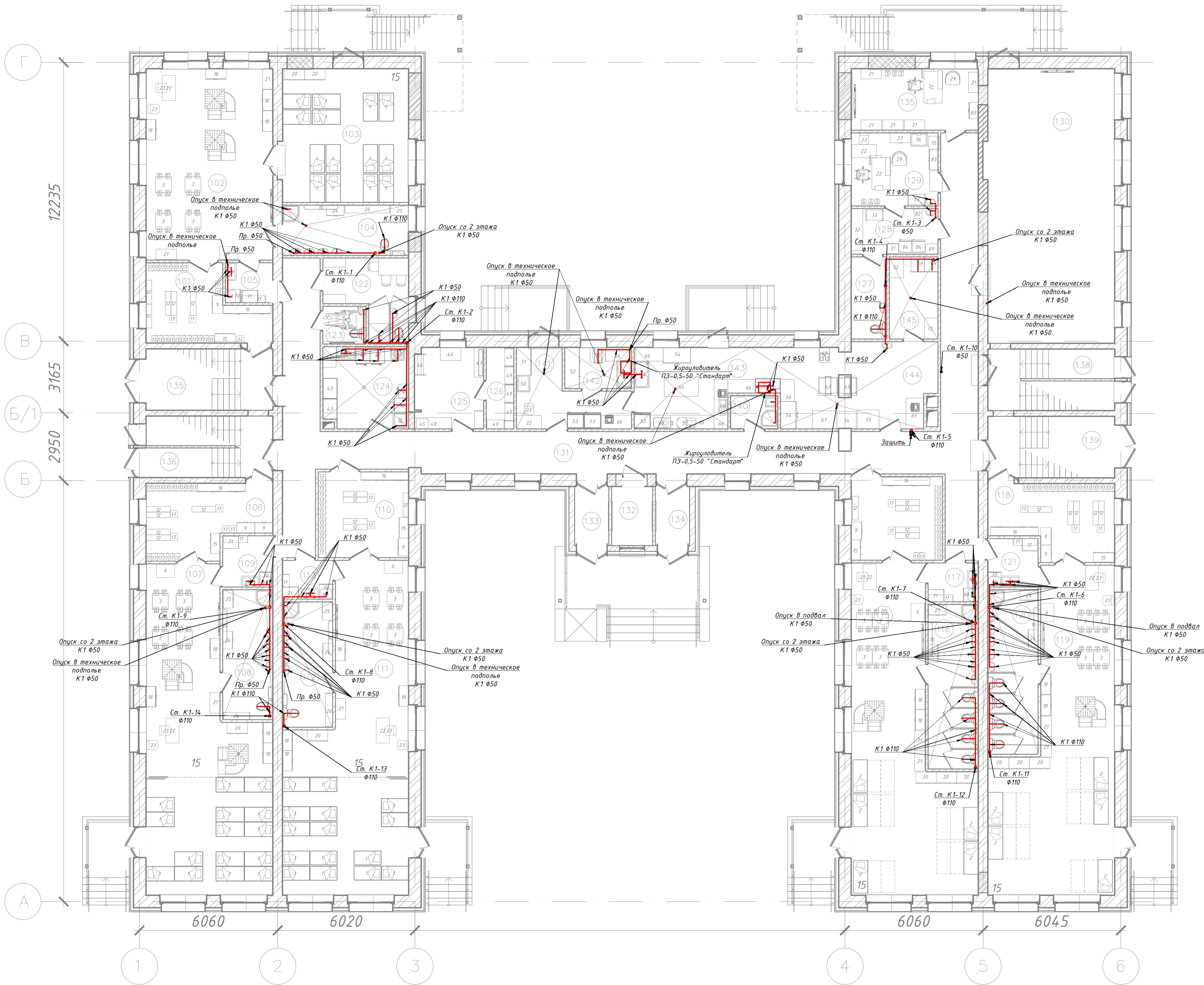
Примечания:  
1. За условную отн. 0,000 принята отметка чистого пола первого этажа;  
2. Все пересечения трубороводов через стены и перекрытия выполнять в футлярах;

ПСМ92/19-ВК				
Санкт-Петербург, Светлановский пр., дом 68, корпус 2, литер А				
Изм.	Кол. ч.	Лист	№ док.	Дата
ГИП	Александр Д.	07.19		
ГАП	Венславская Л.	07.19		
Разработал	Максимова Л.	07.19		
Проверил	Венславская Л.			
Н.контр.	Яковлев А.	07.19		
Капитальный ремонт здания ГБДОУ Детский сад №92 Калининского района г.Санкт-Петербург			Стадия	Лист
План технического подполья			Р	1
ООО "НПО"Наука-Строительству"			Листов	4

Экспликация помещений

Номер помещения	Наименование	Площадь, м	Кат. помещения
101	Раздевальная	15.5	
102	Групповая	46.7	
103	Спальня	32.5	
104	Санузел	12.2	
105	Буфетная	3.6	
106	Раздевальная	16.1	
107	Групповая	64.8	
108	Санузел	12.6	
109	Буфетная	4.9	
110	Раздевальная	14.9	
111	Групповая	64	
112	Санузел	12.1	
113	Буфетная	3.7	
114	Раздевальная	14.7	
115	Групповая	60.2	
116	Санузел	15.9	
117	Буфетная	3.7	
118	Раздевальная	16.6	
119	Групповая	60.7	
120	Санузел	15.9	
121	Буфетная	4.7	
122	Комната персонала с санузлом и душевой	10.6	
123	Санузел МГН	3.2	
124	Стиральная	13.3	
125	Гладильная	10.8	
126	Кладовая чистого белья	4.3	
127	Туалет с местом для приготовления диз. р-ра	5.6	
128	Процедурный кабинет	7.6	
129	Медицинский кабинет	12.2	
130	Физкультурный зал	67	
131	Коридор	98.1	
132	Пункт охраны	4.7	
133	Тамбур	3.9	
134	Тамбур	3.9	
135	Методичный кабинет	16.5	
136	Лестничная клетка	15.1	
137	Лестничная клетка	15.1	
138	Лестничная клетка	15.1	
139	Лестничная клетка	15.1	
140	Помещение хранения уборочного инвентаря	3.1	
141	Разгрузочная - склад	12.2	
142	Овощной цех	5.3	
143	Холодный цех	15.2	
144	Горячий цех	28.6	
145	Моечная кухонного оборудования	7.7	
Итого:		890.2	

План 1 этажа на отм.0.000  
М 1:100



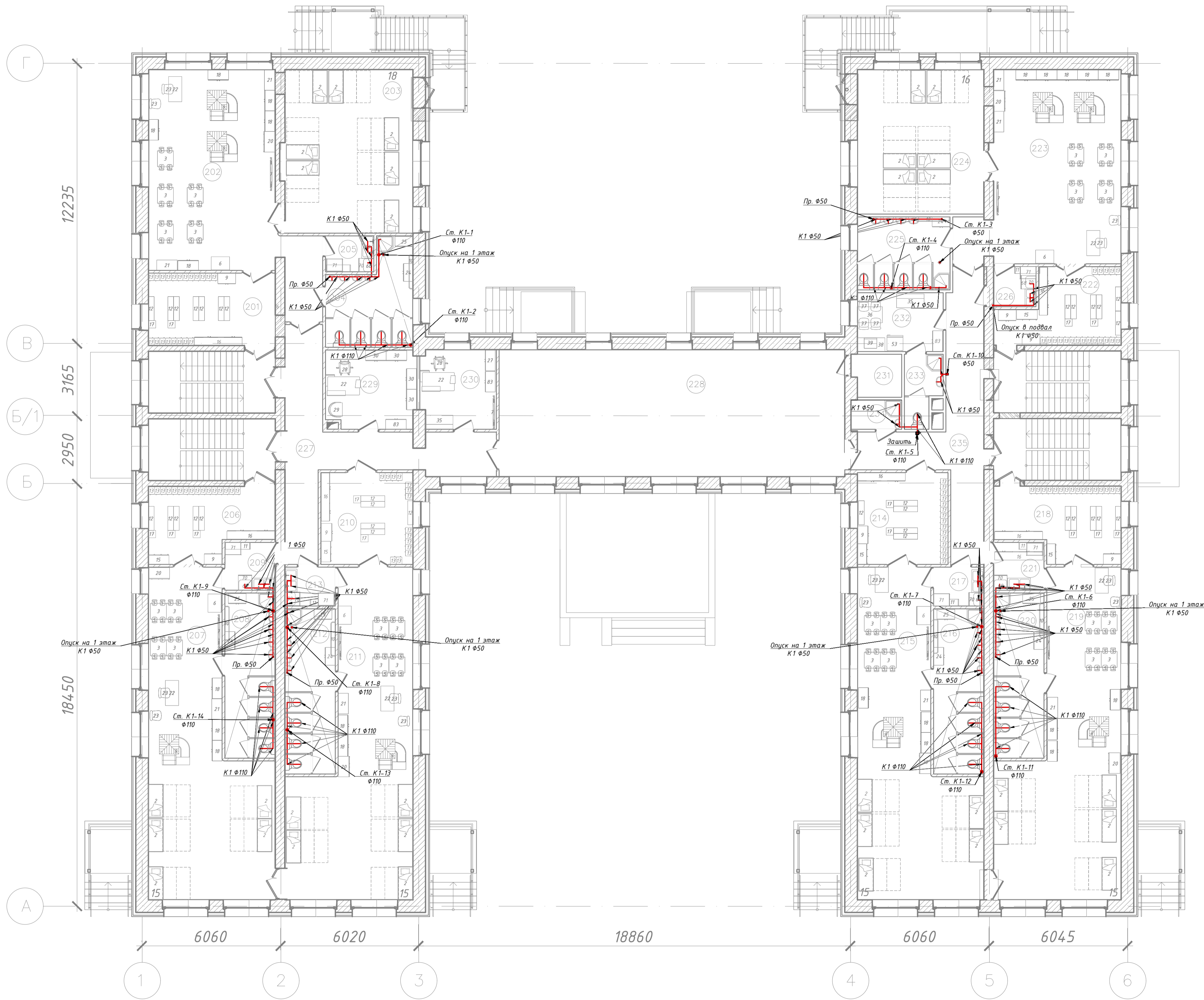
**УСЛОВНЫЕ ОБОЗНАЧЕНИЯ**  
 — K1 — трубапровод бытовой канализации;  
 — K1 — трубапровод бытовой канализации; (проложенный под потолком)

Примечания:  
 1. За условную отм. 0,000 принята отметка чистого пола первого этажа;  
 2. Все пересечения трубапроводов через стены и перекрытия выполнять в футлярах;

ПСМ92/19-ВК				
Санкт-Петербург, Светлановский пр., дом 68, корпус 2, литер А				
Изм.	Кол. ч.	Лист	№ док.	Подп.
ГИАП		Александр Д.	07.19	
Разработал		Венславская Л.	07.19	
Проверил		Венславская Л.	07.19	
Н.контр.		Яковлев А.	07.19	
Капитальный ремонт здания ГБДОУ Детский сад №92 Калининского района г.Санкт-Петербург			Стадия	Лист
План 1 этажа на отм.+0.000			Р	2
000 "НПО"Наука-Строительство"			Листов 4	

Согласовано  
 Взам. шта. №  
 Подп. и дата  
 Инв. № подл.

Номер помещения	Наименование	Площадь, м	Кат. помещения
201	Раздевальная	17.5	
202	Групповая	55.3	
203	Спальня	40.3	
204	Спальня	14.8	
205	Буфетная	3.3	
206	Раздевальная	16.4	
207	Групповая	60.9	
208	Санузел	15.9	
209	Буфетная	3.8	
210	Раздевальная	16.1	
211	Групповая	60	
212	Санузел	15.9	
213	Буфетная	3.8	
214	Раздевальная	15.8	
215	Групповая	59.1	
216	Санузел	15.9	
217	Буфетная	3.7	
218	Раздевальная	16.6	
219	Групповая	61.4	
220	Санузел	15.9	
221	Буфетная	4.6	
222	Раздевальная	15.5	
223	Групповая	50.8	
224	Спальня	34.9	
225	Санузел	12.9	
226	Буфетная	3.8	
227	Коридор	30	
228	Музыкальный зал	83.8	
229	Кабинет заведующего	13.3	
230	Кабинет завхоза	11.4	
231	Кладовая музыкального зала	3.9	
232	Комната персонала	9.6	
233	Санузел персонала	4.7	
234	Помещение хранения уборочного инвентаря	2.8	
235	Коридор	28	
Итого:		823.2	



УСЛОВНЫЕ ОБОЗНАЧЕНИЯ  
— К1 — труборывод бытовой канализации;

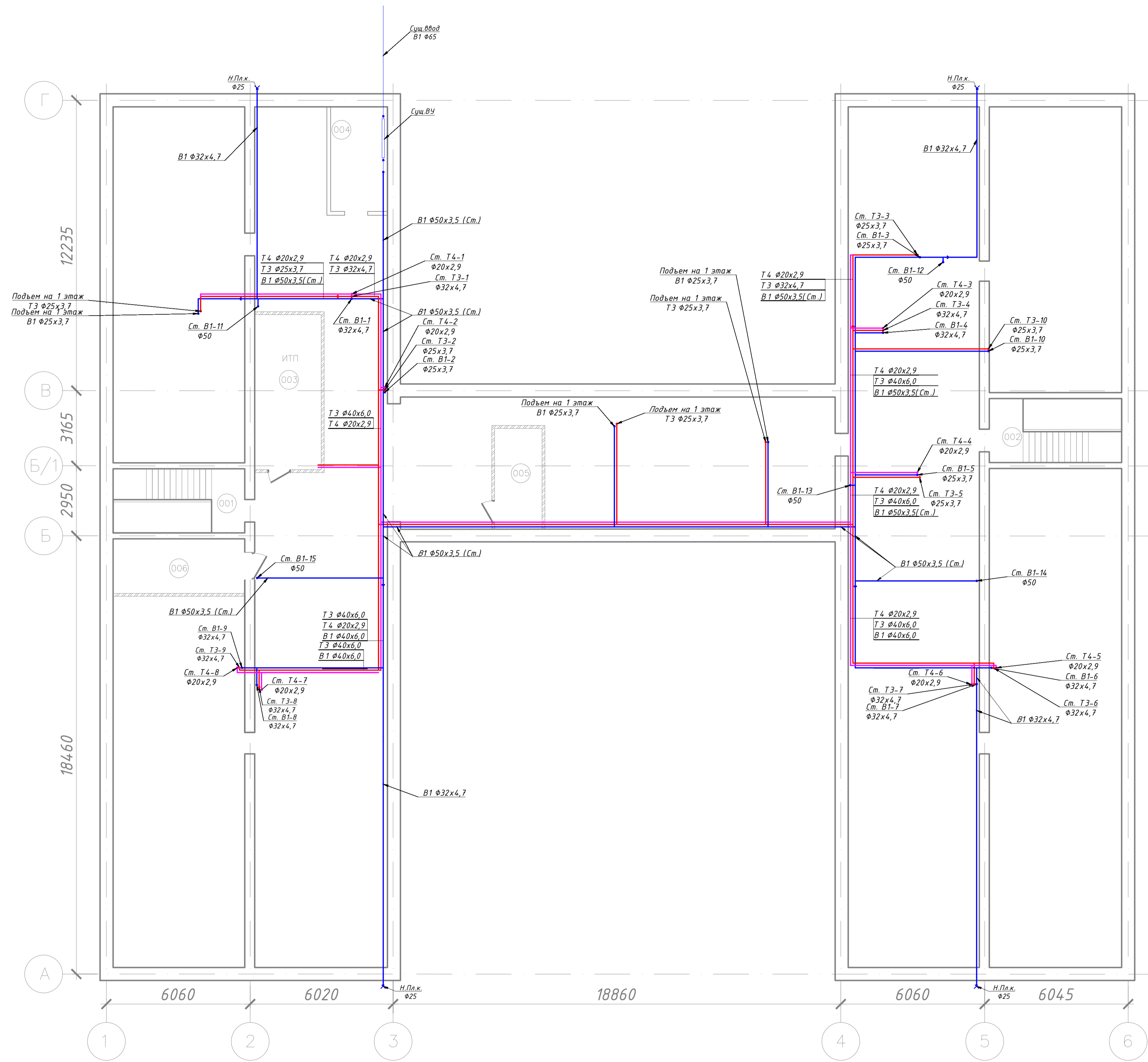
Примечания:  
 1. За условную отм. 0,000 принята отметка чистого пола первого этажа;  
 2. Все пересечения труборыводов через стены и перекрытия выполнять в футлярах;

ПСМ92/19-ВК						
Санкт-Петербург, Светлановский пр., дом 68, корпус 2, литер А						
Изм.	Кол. ч.	Лист	№ док.	Дата		
		Александр Д.	07.19			
ГАП		Венславская Л.	07.19			
Разработал		Максимова Л.	07.19			
Проверил		Венславская Л.				
Н.контр.		Яковлев А.	07.19			
Капитальный ремонт здания ГБДОУ Детский сад №92 Калининского района г.Санкт-Петербург				Стадия	Лист	Листов
План 2 этажа на отм.+3.470				Р	3	4
000 "НПО"Наука-Строительству"						

Экспликация помещений

Номер помещения	Наименование	Площадь, м	Кат. помещения
001	Лестничная клетка	9.3	
002	Лестничная клетка	9.3	
003	ИТП	18.5	Д
004	Водомерный узел	12.6	Д
005	Венткамера	8.5	В 4
006	Электрощитовая	12.8	В 4
Итого:		71	

План технического подполья  
М 1:100



УСЛОВНЫЕ ОБОЗНАЧЕНИЯ

- В1 — трубопровод холодной воды;
- Т3 — трубопровод горячей воды;
- φ20x2,8 — наружный диаметр трубы с толщиной стенки

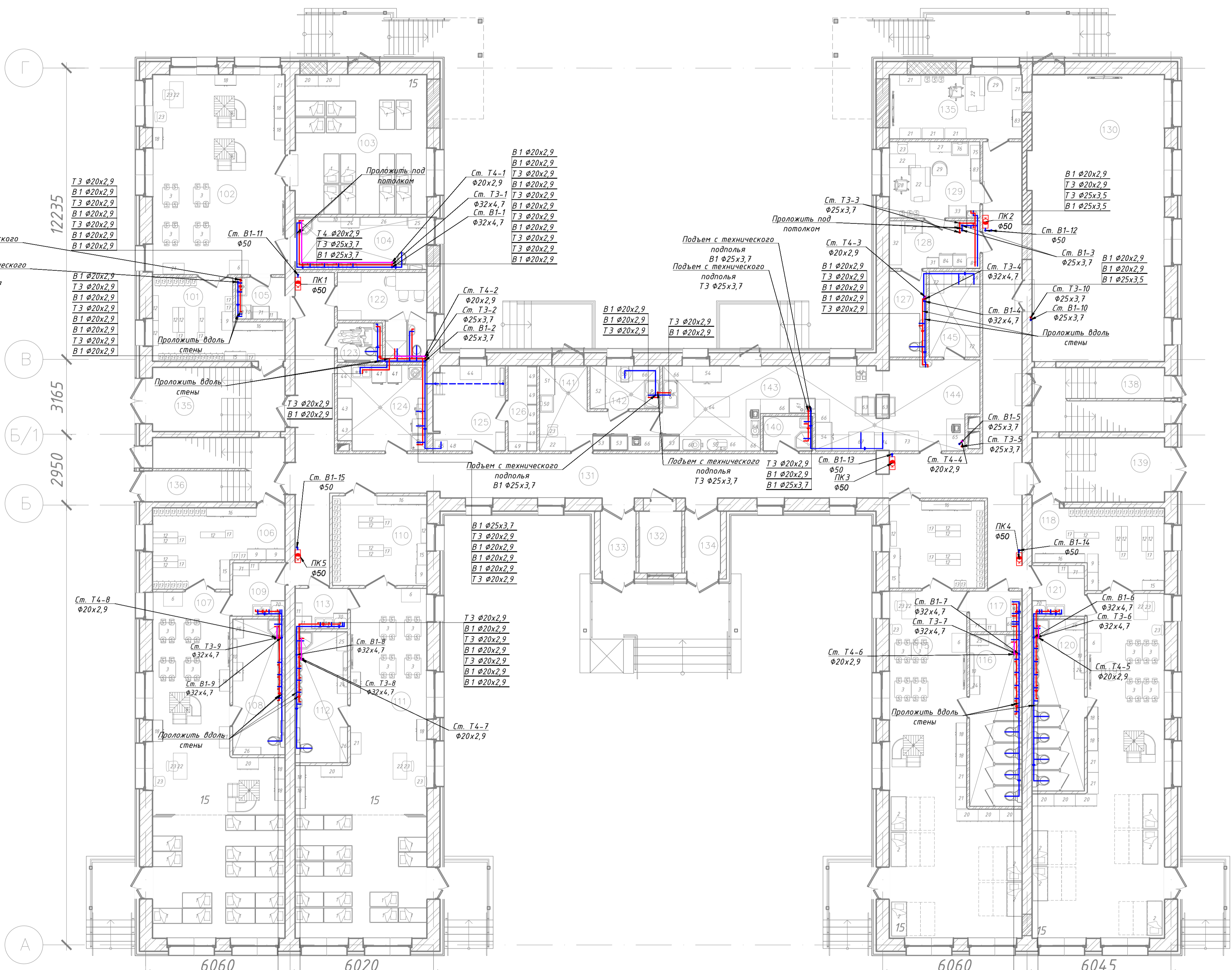
Примечания:  
1. Диаметр труб при выводе на сантехнический прибор - φ20x2,9  
2. Все пересечения трубопроводов через стены и перекрытия выполнить в футлярах;  
3. Трубопроводы на плане условно разбиты.

ПСМ92/19-ВК					
Санкт-Петербург, Светлановский пр., дом 68, корпус 2, литер А					
Изм.	Кол. ч.	Лист	№ док.	Подп.	Дата
		1	Александр Д.		07.19
ГАП		Венславская	Максимова Л.		07.19
Разработал		Максимова Л.			07.19
Проверил		Венславская			
Н.контр.		Яковлев А.			07.19
Капитальный ремонт здания ГБДОУ Детский сад №92 Калининского района г.Санкт-Петербург				Стадия	Лист
План технического подполья				Р	4
ООО "НПО "Наука-Строительство"				Листов	4

Экспликация помещений

Номер помещения	Наименование	Площадь, м	Кат. помещения
101	Раздевальная	15.5	
102	Групповая	46.7	
103	Спальня	32.5	
104	Санузел	12.2	
105	Буфетная	3.6	
106	Раздевальная	16.1	
107	Групповая	64.8	
108	Санузел	12.6	
109	Буфетная	4.9	
110	Раздевальная	14.9	
111	Групповая	64	
112	Санузел	12.1	
113	Буфетная	3.7	
114	Раздевальная	14.7	
115	Групповая	60.2	
116	Санузел	15.9	
117	Буфетная	3.7	
118	Раздевальная	16.6	
119	Групповая	60.7	
120	Санузел	15.9	
121	Буфетная	4.7	
122	Комната персонала с санузлом и душевой	10.6	
123	Санузел МГН	3.2	
124	Стиральная	13.3	
125	Гладильная	10.8	
126	Кладовая чистого белья	4.3	
127	Туалет с местом для приготовления диэ. р-ра	5.6	
128	Процедурный кабинет	7.6	
129	Медицинский кабинет	12.2	
130	Физкультурный зал	67	
131	Коридор	98.1	
132	Пункт охраны	4.7	
133	Тамбур	3.9	
134	Тамбур	3.9	
135	Методичный кабинет	16.5	
136	Лестничная клетка	15.1	
137	Лестничная клетка	15.1	
138	Лестничная клетка	15.1	
139	Лестничная клетка	15.1	
140	Помещение хранения уборочного инвентаря	3.1	
141	Разгрузочная - склад	12.2	
142	Овощной цех	5.3	
143	Холодный цех	15.2	
144	Горячий цех	28.6	
145	Моечная кухонного оборудования	7.7	
Итого:		890.2	

План 1 этажа на отм.0.000  
М 1:100



**УСЛОВНЫЕ ОБОЗНАЧЕНИЯ**

— В1 — труба холодной воды;  
 — Т3 — труба горячей воды;  
 Ø20x2,8 — наружный диаметр трубы с толщиной стенки

Примечания:  
 1. Диаметр труб при выводе на сантехнический прибор - Ø20x2,9  
 2. Все пересечения трубопроводов через стены и перекрытия выполнять в футлярах;  
 3. Трубопроводы на плане условно разбиты.

Изм.				Лист № док.				Подп.				Дата			
И.А. Александров				В.А. Венславская				С.А. Смирнов				07.19			
Разработал				Максимова				07.19							
Проверил				Венславская											
Н.контр.				Яковлев А.				07.19							

**ПСМ92/19-ВК**

Санкт-Петербург, Светлановский пр., дом 68, корпус 2, литер А

Капитальный ремонт здания ГБДОУ Детский сад №92 Калининского района г.Санкт-Петербург	Стадия	Лист	Листов
	Р	5	4

План 1 этажа на отм.+0.000

ООО "НПО "Наука-Строительству"

Согласовано  
 Виза  
 Подп. и дата  
 Инв. № подл.



Номер помещения	Наименование	Площадь, м	Кат. помещения
201	Раздевальная	17.5	
202	Групповая	55.3	
203	Спальня	40.3	
204	Спальня	14.8	
205	Буфетная	3.3	
206	Раздевальная	16.4	
207	Групповая	60.9	
208	Санузел	15.9	
209	Буфетная	3.8	
210	Раздевальная	16.1	
211	Групповая	60	
212	Санузел	15.9	
213	Буфетная	3.8	
214	Раздевальная	15.8	
215	Групповая	59.1	
216	Санузел	15.9	
217	Буфетная	3.7	
218	Раздевальная	16.6	
219	Групповая	61.4	
220	Санузел	15.9	
221	Буфетная	4.6	
222	Раздевальная	15.5	
223	Групповая	50.8	
224	Спальня	34.9	
225	Санузел	12.9	
226	Буфетная	3.8	
227	Коридор	30	
228	Музыкальный зал	83.8	
229	Кабинет заведующего	13.3	
230	Кабинет завхоза	11.4	
231	Кладовая музыкального зала	3.9	
232	Комната персонала	9.6	
233	Санузел персонала	4.7	
234	Помещение хранения уборочного инвентаря	2.8	
235	Коридор	28	
Итого:		823.2	

**УСЛОВНЫЕ ОБОЗНАЧЕНИЯ**  
 В1 — трубопровод холодной воды;  
 Т3 — трубопровод горячей воды;  
 φ20x2,8 — наружный диаметр трубы с толщиной стенки

Примечания:  
 1. Диаметр труб при выводе на сантехнический прибор — φ20x2,9  
 2. Все пересечения трубопроводов через стены и перекрытия выполнять в футлярах;  
 3. Трубопроводы на плане условно раздвинуты.

ПСМ92/19-ВК				
Санкт-Петербург, Светлановский пр., дом 68, корпус 2, литер А				
Изм.	Кол. у.	Лист	№ док.	Дата
ГИП	Александр Д.	07.19		
ГАП	Венславская	07.19		
Разработал	Максимова	07.19		
Проверил	Венславская			
Н.контр.	Яковлев А.	07.19		
Капитальный ремонт здания ГБДОУ Детский сад №92 Калининского района г.Санкт-Петербург			Стадия	Лист
План 2 этажа на отм.+3.470			Р	6
000 "НПО"Наука-Строительству"			Листов 4	

Составлено  
 Взято из №  
 План и дата  
 Маш. № подл.