

ТЕХНИЧЕСКОЕ ЗАДАНИЕ

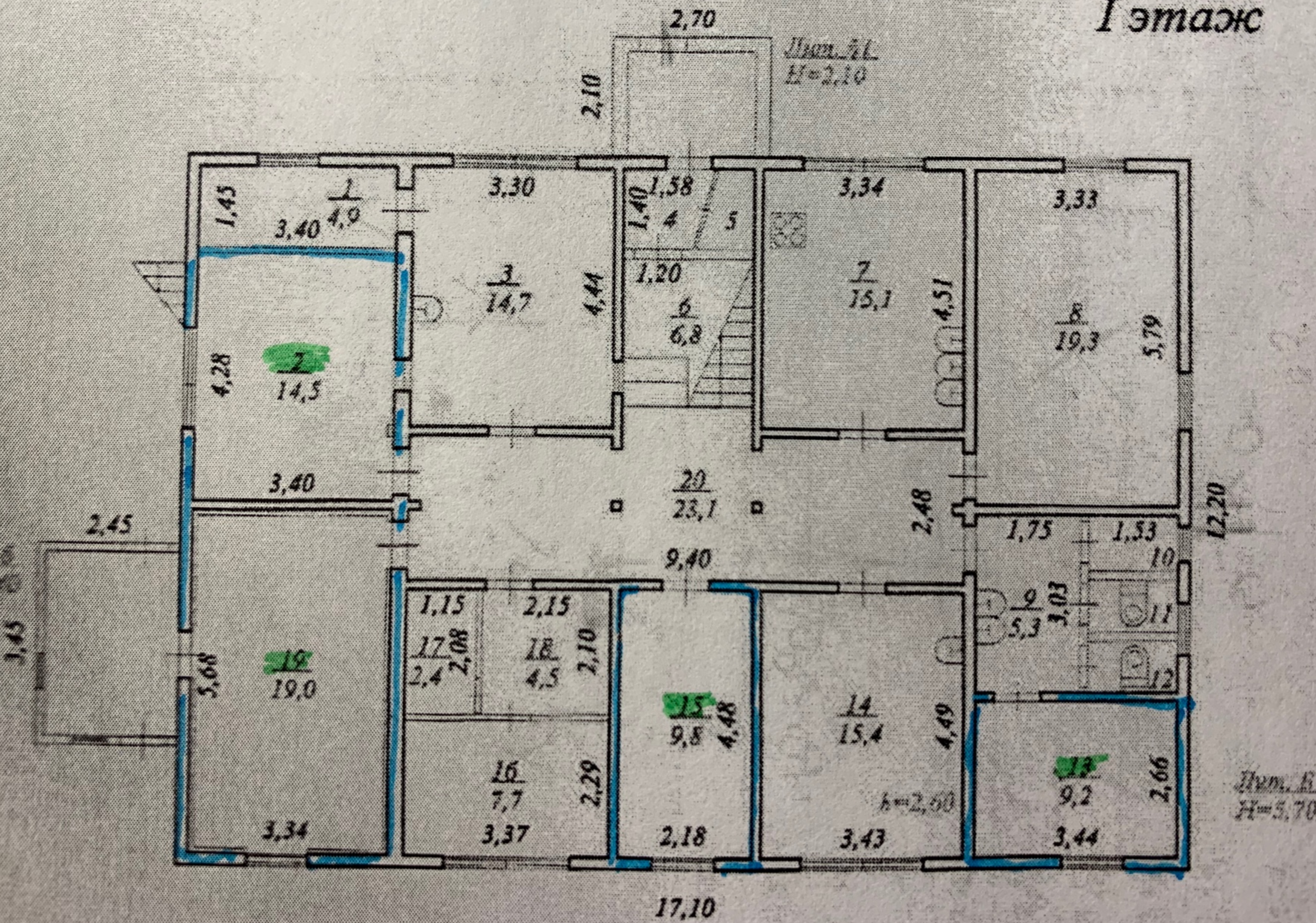
по разработке проектно-сметной документации для капитального ремонта помещений

№ п/п	Перечень основных данных и требований	Данные по проектируемому объекту
1	2	3
5	Вид строительства	Капитальный ремонт помещений №2,19,17,18,16,15,13 по плану БТИ
6	Общие сведения об объекте (согласно техническому паспорту)	Основное здание – 2 этажа Фундамент – железобетонные Стены – деревянные Кровля – скатная с покрытием профнастилом Оконные блоки – ПВХ Дверные блоки – деревянные Отопление – централизованное Горячее водоснабжение – централизованное
7	Основные технико-экономические показатели	Без изменения площадей
7.1	Внутренняя отделка помещений, общие требования	Использование материалов, соответствующих требованиям пожарной безопасности, СанПиН согласованных с Заказчиком
	Стены	В зависимости от назначения помещения с обязательным согласованием заказчика
	Потолки	В зависимости от назначения помещения с обязательным согласованием заказчика
	Полы	В зависимости от назначения помещения, с обязательным согласованием заказчика
	Двери внутренние	Замена деревянных дверей в соответствии с требованиями пожарной безопасности, СанПиН
	Двери входные	Замена на металлические в соответствии с требованиями пожарной безопасности, СанПиН
8	Требования к инженерному оборудованию	Подключение к существующим сетям
8.1	Водопровод (холодное и горячее водоснабжение)	Прокладка холодного и горячего водоснабжения с расстановкой санитарно-технических приборов в зависимости от назначения помещений в соответствии с требованиями пожарной безопасности, СанПиН.
8.2	Канализация	Прокладка канализационных труб с учетом назначения помещений. Выпуск из здания: прокладка наружной канализации с устройством колодца, врезкой в существующие канализационные сети
10.3	Отопление	Замена чугунных радиаторов отопления
10.4	Электроснабжение	В соответствии с нормами проектирования
10.7	Пожарная сигнализация	В соответствии с требованиями пожарной безопасности
12	Требования штаба ГО и ЧС	В соответствии с нормами проектирования
15	Оформление документации	Оформление документации – в соответствии с ГОСТ Р 21.1101-2013 «Национальный стандарт Российской Федерации. Система проектной документации для строительства. Основные требования к проектной и рабочей документации».

Состав разделов проектно-сметной документации и требования к их содержанию:

1. Архитектурные решения (в том числе с разделом ВК, ПС);
2. Система электроснабжения

I этаж



с 1 этажа)	№ помещений (квартир)	№ комнат, кухни, коридоров и др.	Назначение частей помещения (жил.комната, магазин, кухня, коридор и т.д.)	Формула для подсчета площадей	Площадь по внутреннему обмеру в кв.м., в т.ч. предназначенная под помещения														ИТОГО (по квартире, этажу, строению)	РАСЧЕТ ПЛОЩАДИ ПО ФОРМУЛЕ		
					жилье		канцеляр.		промышл.		бытовые		торговые		складские		лечебные					
					основная	вспомогательная	основная	вспомогательная	основная	вспомогательная	основная	вспомогательная	основная	вспомогательная	основная	вспомогательная	основная	вспомогательная				
1	2	3	4	5	6	7	8	9	10	11	12	13	14	15	16	17	18	19	20	21	22	
I	1		служеб. помещение	1,45*3,40															4,9	4,9	2,	
	2		служеб. помещение	4,28*3,40-0,11*0,20															14,5		14,5	
	3		кабинет	4,44*3,30															14,7		14,7	
	4		коридор	(1,20+1,58)/2*1,40																1,9	1,9	
	5		теплоузел	(0,66+1,02)/2*1,40																1,2	1,2	
	6		лестнич.клетка	3,11*2,18																6,8	6,8	
	7		раздаточная	3,34*4,51																15,1	15,1	
	8		столовая	3,33*5,79																19,3	19,3	
	9		коридор	1,75*3,03																5,3	5,3	
	10		кладовая	1,53*0,95																1,5	1,5	
	11		туалет	1,53*0,90																1,4	1,4	
	12		туалет	1,53*0,90																1,4	1,4	
	13		ванная	2,66*3,44																9,2	9,2	
	14		процед. кабинет	4,49*3,43																15,4	15,4	
	15		раздев. персонала	2,18*4,48																9,8	9,8	
	16		кабинет	2,29*3,37																7,7	7,7	
	17		раздевалка	1,15*2,08																	2,4	2,4
	18		коридор	2,15*2,10																4,5	4,5	
	19		кабинет	5,68*3,34																19,0	19,0	
	20		коридор	9,40*2,48-0,19*0,20*2-0,21*0,15*2-0,22*0,15*2																	23,1	23,1
Итого 1 этажа:																			120,4	58,7	179,1	

Стройка:

ЛОКАЛЬНАЯ СМЕТА № 1
(Локальный сметный расчет)

Сметная стоимость: **тыс. руб.**
Нормативная трудоемкость: **тыс.чел.ч**
Сметная заработная плата: **тыс. руб.**

№ поз	Шифр и № позиции норматива	Наименование работ и затрат	Единица измерения	Количество	Стоим. ед., руб.		Общая стоимость, руб.			Затр. труда рабочих, не зан. обл. машин, чел-ч	
					всего	экс. маш.	всего	оплата труда осн. раб.	экс. маш. в т.ч. опл. труда мех.	обслуж. машины	
					оплата труда осн. раб.	в т.ч. опл. труда мех.				на ед.	всего
1	2	3	4	5	6	7	8	9	10	11	12
<p>Методика применения сметных норм от 29.12.2016г. №1028/пр п.8.7.1 к=1,15/1,25; Производство ремонтных работ в существующих зданиях и сооружениях, освобождённые от оборудования, мебели или других предметов, мешающих нормальному производству работ прил.3 табл.3 п.1.1 к=1,2</p> <p>Помещение №19</p> <p>Раздел 1. Демонтажные работы</p>											
1.	E63-5-1	Снятие обоев простых и улучшенных	100 м2 очищаемой поверхности	0,3845	<u>2 205,22</u> 2 205,22		848	848		<u>10,4</u>	<u>4</u>
		<i>Накладные расходы</i>		81			687				
		<i>Сметная прибыль</i>		50			424				
2.	E63-10-1	Разборка облицовки из гипсокартонных листов стен и перегородок	100 м2 облицовки	0,3845	<u>1 811,44</u> 1 719,53	<u>91,91</u> 46,47	696	661	<u>35</u> 18	<u>7,31</u> 0,2	<u>2,81</u> 0,08
		<i>Накладные расходы</i>		81			550				
		<i>Сметная прибыль</i>		50			340				
3.	E57-2-1	Разборка покрытий полов из линолеума и реллина	100 м2 покрытия	0,19	<u>2 474,88</u> 2 415,14	<u>59,74</u> 30,20	470	459	<u>11</u> 6	<u>11,39</u> 0,13	<u>2,16</u> 0,02
		<i>Накладные расходы</i>		84			391				
		<i>Сметная прибыль</i>		68			316				
4.	E57-3-1	Разборка плинтусов деревянных и из пластмассовых материалов	100 м плинтуса	0,1804	<u>799,39</u> 799,39		144	144		<u>3,77</u>	<u>0,68</u>
		Объем: 5,68*2+3,34*2									
		<i>Накладные расходы</i>		84			121				
		<i>Сметная прибыль</i>		68			98				

1	2	3	4	5	6	7	8	9	10	11	12
5. E63-15-1;	Разборка элементов облицовки потолков с разборкой каркаса: плит растровых	100 м2	0,19	<u>7 947,65</u> 7 947,65			1 510	1 510		<u>34,51</u>	<u>6,56</u>
	<i>Накладные расходы</i>		81				1 223				
	<i>Сметная прибыль</i>		50				755				
6. E46-04-012-03	Разборка деревянных заполнений проемов дверных и воротных	100 м2	0,018	<u>26 433,82</u> 22 876,83	<u>3 556,99</u> 1 798,23		476	412	<u>64</u> 32	<u>103,91</u> 7,74	<u>1,87</u> 0,14
	Объем: 2*0,9										
	<i>Накладные расходы</i>		104				462				
	<i>Сметная прибыль</i>		60				266				
7. E09-04-012-01 (МПСН п.10.2 табл.2 п.4 к=0,7)	Установка металлических дверных блоков в готовые проемы. При демонтаже (разборке) металлических конструкций	1 м2 проема	1,8	<u>727,61</u> 542,38	<u>185,23</u>		1 309	976	<u>333</u>	<u>2,02</u>	<u>3,64</u>
	<i>Начисления: Н3= 0.7*1.2, Н4= 0.7*1.2, Н5= 0.7*1.2, Н48= 0</i>										
	<i>Накладные расходы</i>		86				839				
	<i>Сметная прибыль</i>		72				703				
8. E67-4-5	Демонтаж светильников для люминесцентных ламп	100 шт.	0,02	<u>3 939,11</u> 3 902,35	<u>36,76</u> 18,59		79	78	<u>1</u>	<u>17,89</u> 0,08	<u>0,36</u>
	<i>Накладные расходы</i>		89				69				
	<i>Сметная прибыль</i>		65				51				
9. E67-4-1	Демонтаж выключателей, розеток	100 шт.	0,04	<u>1 238,31</u> 1 238,31			50	50		<u>5,84</u>	<u>0,23</u>
	<i>Накладные расходы</i>		89				45				
	<i>Сметная прибыль</i>		65				33				
10. E65-19-1	Демонтаж радиаторов весом до 80 кг	100 шт.	0,01	<u>24 577,11</u> 23 547,70	<u>1 029,41</u> 520,42		245	235	<u>10</u> 5	<u>110</u> 2,24	<u>1,1</u> 0,02
	<i>Накладные расходы</i>		78				187				
	<i>Сметная прибыль</i>		50				120				
11. E65-1-1	Разборка трубопроводов из водогазопроводных труб диаметром до 32 мм	100 м трубопровод а	0,015	<u>8 325,36</u> 7 841,83	<u>82,72</u> 23,23		125	118	<u>1</u>	<u>34,66</u> 0,1	<u>0,52</u>
	<i>Накладные расходы</i>		78				92				
	<i>Сметная прибыль</i>		50				59				

1	2	3	4	5	6	7	8	9	10	11	12
12. E67-2-12 (прим.)	Демонтаж виниловых труб, проложенных на скобах диаметром до 50 мм - коробка пластмассовые шириной до 40 мм	100 м труб	0,18		<u>1 297,59</u> 1 297,59		234	234		<u>5,84</u>	<u>1,05</u>
	<i>Накладные расходы</i>			89			208				
	<i>Сметная прибыль</i>			65			152				
<i>Прочие работы</i>											
13. T01-01-01-041	Погрузка при автомобильных перевозках мусора строительного с погрузкой вручную	1 т груза	1,6		<u>650,91</u> 113,01	<u>357,08</u>	1 041	181	<u>571</u>	<u>0,58</u>	<u>0,93</u>
	<i>в т.ч. Накладные расходы</i>			100			181				
	<i>в т.ч. Сметная прибыль</i>			60			108				
14. T03-21-01-011	Перевозка грузов I класса автомобилями-самосвалами грузоподъемностью 10 т работающих вне карьера на расстояние до 11 км	1 т груза	1,6		<u>152,66</u>	<u>152,66</u>	244		<u>244</u>		
. ИТОГО ПО РАЗДЕЛУ 1							7 471	5 906	<u>1 270</u>		<u>25,91</u>
СТОИМОСТЬ ПЕРЕВОЗКИ ГРУЗОВ -							1 285	181	61		0,26
. В Т.Ч. НАКЛАДНЫЕ РАСХОДЫ - (%=100 - по стр. 13)							181		815		0,93
. В Т.Ч. СМЕТНАЯ ПРИБЫЛЬ - (%=60 - по стр. 13)							108				
. ВСЕГО ПО РАЗДЕЛУ 1							15 662				
ВСЕГО НАКЛАДНЫЕ РАСХОДЫ							4 874				
ВСЕГО СМЕТНАЯ ПРИБЫЛЬ							3 317				
<u>Раздел 2. Монтажные работы</u>											
<i>Потолок</i>											
15. E15-01-047-15	Устройство подвесных потолков типа <Армстронг> по каркасу из оцинкованного профиля	100 м2 поверхности облицовки	0,19		<u>75 127,63</u> 36 129,20	<u>7 536,05</u> 264,86	14 275	6 865	<u>1 432</u> 50	<u>141,39</u> 1,14	<u>26,86</u> 0,22
	<i>Начисления: Н3= 1.25*1.2, Н4= 1.25*1.2, Н5= 1.2*1.15</i>										
	<i>Накладные расходы</i>			99			6 846				
	<i>Сметная прибыль</i>			47			3 250				
16. C101-2414	Панели потолочные с комплектующими <Армстронг>	м2	-19,57		<u>305,46</u>		-5 978				
Объем: 0,19*(-103,0)											

1	2	3	4	5	6	7	8	9	10	11	12
17. С 1.	Медицинский гигиенический подвесной потолок с комплектующими (характеристика панели - Тип кромки: Board Размер плиты: 600х600 ммТолщина плиты: 15 мм Звукопоглощение: 0,15 Звукоизоляция: 37Дб Влагостойкость: 95% Светоотражение: 90%	м2	19,57	<u>1 013,93</u>			19 843				
<hr/>											
<i>Полы</i>											
18. Е11-01-053-01	Устройство оснований полов из фанеры в один слой площадью до 20 м2 <i>Начисления: Н3= 1.25*1.2, Н4= 1.25*1.2, Н5= 1.2*1.15</i> <i>Накладные расходы</i> <i>Сметная прибыль</i>	100 м2 пола	0,19	<u>61 924,44</u> 11 479,94	<u>14 390,88</u> 2 626,17		11 765	2 181	<u>2 734</u> 499	<u>51,67</u> 10,05	<u>9,82</u> 1,91
<hr/>											
19. С102-0443	Фанера общего назначения из шпона лиственных пород водостойкая марки ФК, сорт 2/4, толщина 12 мм Объем: 0,19*(-1,24)	м3	-0,2356	<u>28 927,15</u>			-6 815				
<hr/>											
20. С102-0428	Фанера общего назначения из шпона лиственных пород водостойкая марки ФК, сорт 2/2, толщина 9 мм Объем: 0,19*(1,24)/12*9	м3	0,1767	<u>37 798,23</u>			6 679				
<hr/>											
21. Е11-01-036-04	Устройство покрытий из линолеума насухо со свариванием полотнищ в стыках <i>Начисления: Н3= 1.25*1.2, Н4= 1.25*1.2, Н5= 1.2*1.15</i> <i>Накладные расходы</i> <i>Сметная прибыль</i>	100 м2 покрытия	0,19	<u>56 478,91</u> 9 806,99	<u>1 161,79</u> 118,49		10 731	1 863	<u>221</u> 23	<u>43,35</u> 0,51	<u>8,24</u> 0,1
<hr/>											
22. С101-0562	Линолеум поливинилхлоридный на теплоизолирующей подоснове марок ПР-ВТ, ВК-ВТ, ЭК-ВТ Объем: 0,19*(-102,0)	м2	-19,38	<u>442,15</u>			-8 569				

1	2	3	4	5	6	7	8	9	10	11	12
23.	C101-4198	Линолеум коммерческий гомогенный "ТАРКЕТТ iQ MONOLIT" (толщина 2 мм, класс 34/43, пож. безопасность Г1, В2, РП1, Д2, Т2)	м2	19,38	<u>1 179,48</u>		22 858				
Объем: 0,19*(102,0)											
24.	E11-01-040-03	Устройство плинтусов поливинилхлоридных на винтах самонарезающих	100 м плинтуса	0,1624	<u>7 892,98</u> 2 295,13	<u>152,45</u>	1 282	373	<u>25</u>	<u>9,19</u>	<u>1,49</u>
Объем: 5,68*2+3,34*2-0,9-0,9											
<i>Начисления: Н3= 1.25*1.2, Н4= 1.25*1.2, Н5= 1.2*1.15</i>											
<i>Накладные расходы</i> 116 433											
<i>Сметная прибыль</i> 64 239											
25.	E11-01-049-01	Укладка металлического накладного профиля (порога)	100 м профиля	0,018	<u>5 938,76</u> 5 468,23	<u>276,23</u>	106	98	<u>5</u>	<u>22,96</u>	<u>0,41</u>
Объем: 0,9+0,9											
<i>Начисления: Н3= 1.25*1.2, Н4= 1.25*1.2, Н5= 1.2*1.15</i>											
<i>Накладные расходы</i> 116 114											
<i>Сметная прибыль</i> 64 63											
26.	C206-1348	Профили стыкоперекрывающие из алюминиевых сплавов (порожки) с покрытием,	м	1,89	<u>75,56</u>		143				
Объем: 1,8*1,05											
<i>Стены</i>											
27.	E10-05-009-01	Облицовка стен по системе <КНАУФ> по одинарному металлическому каркасу из ПН и ПС профилей гипсокартонными листами в один слой (С 625) оконным проемом	100 м2 стен (за вычетом проемов)	0,3845	<u>62 587,92</u> 24 183,42	<u>126,06</u>	24 065	9 299	<u>48</u>	<u>97,98</u>	<u>37,67</u>
<i>Начисления: Н3= 1.25*1.2, Н4= 1.25*1.2, Н5= 1.2*1.15</i>											
<i>Накладные расходы</i> 112 10 415											
<i>Сметная прибыль</i> 54 5 021											

1	2	3	4	5	6	7	8	9	10	11	12
41. С203-8116 (прим.)	Дверь противопожарная металлическая однопольная ДПМ-01/30, размером 900х2000 мм	шт.	1		<u>12 553,62</u>		12 554				
42. С101-0961	Закрыватель дверной гидравлический рычажный в алюминиевом корпусе	шт.	1		<u>2 100,52</u>		2 101				
43. Е10-01-039-01	Установка блоков в наружных и внутренних дверных проемах в каменных стенах, площадь проема до 3 м2	100 м2 проемов	0,036		<u>243 741,15</u> 35 936,31	<u>21 060,91</u> 5 106,82	8 775	1 294	<u>758</u> 184	<u>143,91</u> 17,03	<u>5,18</u> 0,61
	Объем: 2*0,9*2 Начисления: Н3= 1.25*1.2, Н4= 1.25*1.2, Н5= 1.2*1.15 Накладные расходы Сметная прибыль				112 54		1 655 798				
44. С203-0223	Блоки дверные с рамочными полотнами однопольные ДН 21-10, площадь 2,05 м2; ДН 24-10, площадь 2,35 м2	м2	-3,6		<u>1 692,51</u>		-6 093				
	Объем: 0,036*(-100,0)										
45. С203-0602 (прим.)	Блок дверной, одностворчатый, 3-х филёнчатый, глухой сосновый, массивный, без лака, размер дверного	компл.	2		<u>6 392,06</u>		12 784				
46. С101-0889	Скобяные изделия для блоков входных дверей в помещение однопольных	компл.	2		<u>411,24</u>		822				
	<i>Вертикальные жалюзи</i>										
47. Е17-01-002-04 (прим.)	Установка гарнитуры туалетной: вешалок, подстаканников, поручней для ванн и т.д.	10 шт.	0,1		<u>11 382,21</u> 1 009,70	<u>1,68</u>	1 138	101		<u>3,86</u>	<u>0,39</u>
	Начисления: Н3= 1.25*1.2, Н4= 1.25*1.2, Н5= 1.2*1.15 Накладные расходы Сметная прибыль				121 71		122 72				

1	2	3	4	5	6	7	8	9	10	11	12	
48. С301-1528	Гарнитура туалетная: вешалки трехрожковые стальные с гальванопокрытием 285x80x25 мм	шт.	-1		<u>1 033,39</u>						-1 033	
Объем: 0,1*(-10,0)												
49. С 3.	Вертикальные жалюзи (цвет согласовать с заказчиком, размер уточнить по месту) 1,5*1,2 м.	шт.	1		<u>2 605,46</u>						2 605	
<i>Сантехнические работы</i>												
50. Е18-03-001-01	Установка радиаторов чугунных ОП п.1.18.16 Кзтр=1.03 Кэм=1,03 Затраты на тепловое испытание систем отопления с проверкой равномерности прогрева отопительных приборов	100 кВт радиаторов и конвекторов	0,0128		<u>331 229,38</u> 26 245,79	<u>7 300,45</u> 990,97		4 239	336	<u>93</u> 13	<u>107,6</u> 4,2	<u>1,38</u> 0,05
Объем: 0,16*8												
<i>Начисления: Н3= 1.25*1.2*1.03, Н4= 1.25*1.2*1.03, Н5= 1.2*1.15*1.03</i>												
<i>Накладные расходы</i> 121 422												
<i>Сметная прибыль</i> 71 248												
51. Е15-04-030-03	Масляная окраска металлических поверхностей стальных балок, труб диаметром более 50 мм и т.п., количество окрасок 2	100 м2 окрашиваемой поверхности	0,0195		<u>15 500,56</u> 13 501,10	<u>52,24</u> 3,48		302	263	<u>1</u>	<u>56,01</u> 0,02	<u>1,09</u>
Объем: 0,244*8												
<i>Начисления: Н3= 1.25*1.2, Н4= 1.25*1.2, Н5= 1.2*1.15</i>												
<i>Накладные расходы</i> 99 260												
<i>Сметная прибыль</i> 47 124												
52. Е16-02-001-02	Прокладка трубопроводов отопления из стальных водопроводных неоцинкованных труб диаметром 20 мм ОП п.1.18.16 Кзтр=1.03 Кэм=1,03 Затраты на тепловое испытание систем отопления с проверкой равномерности прогрева отопительных приборов	100 м трубопровода	0,015		<u>45 524,74</u> 12 245,92	<u>820,72</u> 69,52		683	184	<u>12</u> 1	<u>46,86</u> 0,23	<u>0,7</u>
<i>Начисления: Н3= 1.25*1.2*1.03, Н4= 1.25*1.2*1.03, Н5= 1.2*1.15*1.03</i>												
<i>Накладные расходы</i> 121 224												
<i>Сметная прибыль</i> 71 131												

1	2	3	4	5	6	7	8	9	10	11	12
53. С302-1832	Кран шаровой муфтовый 11Б27П1, диаметром 20 мм		шт.	2	<u>182,01</u>		364				
54. Е15-04-030-04	Масляная окраска металлических поверхностей решеток, переплетов, труб диаметром менее 50 мм и т.п., количество окрасок 2 <i>Начисления: Н3= 1.25*1.2, Н4= 1.25*1.2, Н5= 1.2*1.15</i> <i>Накладные расходы</i> <i>Сметная прибыль</i>	100 м2	окрашиваемой поверхности	0,001	<u>25 635,54</u> 23 636,08	<u>52,24</u> 3,48	26	24		<u>98,06</u> 0,02	<u>0,1</u>
							24				11
55. Е16-07-005-01	Гидравлическое испытание трубопроводов систем отопления, водопровода и горячего водоснабжения диаметром до 50 мм <i>Начисления: Н3= 1.25*1.2, Н4= 1.25*1.2, Н5= 1.2*1.15</i> <i>Накладные расходы</i> <i>Сметная прибыль</i>	100 м	трубопровода а	0,015	<u>2 691,88</u> 2 178,05	<u>472,10</u>	41	33	<u>7</u>	<u>6,91</u>	<u>0,1</u>
							40				23
56. Е69-3-3	Прорезка отверстий для водогазопроводных и чугунных трубопроводов в деревянных перегородках оштукатуренных <i>Накладные расходы</i> <i>Сметная прибыль</i>	100	отверстий	0,1	<u>18 696,15</u> 16 681,29	<u>2 014,86</u>	1 869	1 668	<u>201</u>	<u>71,8</u>	<u>7,18</u>
							1 368				834
57. С103-0007 (гильзы)	Трубы стальные сварные водогазопроводные с резьбой черные легкие (неоцинкованные) диаметр условного прохода 65 мм, толщина стенки 3,2 мм	м		1,3	<u>268,75</u>		349				
58. Е69-4-1	Заделка отверстий в местах прохода трубопроводов в стенах и перегородках оштукатуренных <i>Накладные расходы</i> <i>Сметная прибыль</i>	100	отверстий	0,1	<u>20 852,85</u> 18 275,08	<u>22,98</u> 11,62	2 085	1 828	<u>2</u> 1	<u>78,66</u> 0,05	<u>7,87</u> 0,01
							1 500				915

1	2	3	4	5	6	7	8	9	10	11	12
59. E16-04-005-01;	Прокладка внутренних трубопроводов водоснабжения и отопления из полипропиленовых труб: 20 мм	100 м	0,44	<u>36 864,18</u> 34 574,27	<u>2 065,63</u> 2,92	16 221	15 213	<u>909</u> 1	<u>133,79</u> 0,01	<u>58,87</u>	
	<i>Начисления: Н3= 1.25*1.2, Н4= 1.25*1.2, Н5= 1.2*1.15</i>										
	<i>Накладные расходы</i>			121		18 409					
	<i>Сметная прибыль</i>			71		10 802					
60. С302-3344	Трубопроводы напорные из полипропилена PPRS с гильзами и креплениями для холодного и горячего водоснабжения PN20 SDR 6, диаметром 20 мм, толщина стенки 3,4 мм	м	44	<u>53,58</u>		2 358					
	Объем: 0,44*100,0										
61. С23.8-03.02-0002	Клипса для крепежа гофротрубы, диаметром: 20 мм	10 шт.	6,38	<u>20,14</u>		128					
62. С302-1490	Кран шаровый полипропиленовый PPRC PN20, диаметром 20 мм	шт.	4	<u>235,43</u>		942					
	Объем: 2*2										
63. E16-04-001-01	Прокладка трубопроводов канализации из полиэтиленовых труб высокой плотности диаметром 50 мм	100 м трубопровод а	0,22	<u>44 779,78</u> 23 850,72	<u>48,49</u> 9,00	9 852	5 247	<u>11</u> 2	<u>88,65</u> 0,03	<u>19,5</u> 0,01	
	<i>Начисления: Н3= 1.25*1.2, Н4= 1.25*1.2, Н5= 1.2*1.15</i>										
	<i>Накладные расходы</i>			121		6 351					
	<i>Сметная прибыль</i>			71		3 727					
64. С301-1224	Крепления для трубопроводов: кронштейны, планки, хомуты	кг	5,7	<u>51,55</u>		294					
65. E17-01-010-01;	Установка люков сантехнических (ревизионных): с креплением саморезами	100 шт.	0,01	<u>7 064,07</u> 6 934,91	<u>129,16</u> 58,98	70	69	<u>1</u> 1	<u>29,85</u> 0,24	<u>0,3</u>	
	<i>Начисления: Н3= 1.25*1.2, Н4= 1.25*1.2, Н5= 1.2*1.15</i>										
	<i>Накладные расходы</i>			121		85					
	<i>Сметная прибыль</i>			71		50					

1	2	3	4	5	6	7	8	9	10	11	12
74. С 5.	Светодиодный светильник встраиваемый матовый 595x595 3700 Лм IP44 (в комплекте с драйвером)	шт.	5		<u>1 274,65</u>		6 373				
75. Ц08-03-591-09	Розетка штепсельная утопленного типа при скрытой проводке <i>Начисления: Н17= 2.0</i> <i>Накладные расходы</i> <i>Сметная прибыль</i>	100 шт.	0,04		<u>9 023,81</u> 8 200,34	<u>61,85</u> 9,00	360	328	2	<u>30,48</u> 0,03	<u>1,22</u>
				100			328				
				65			213				
76. С503-0474	Розетка скрытой проводки двухгнездная	шт.	4		<u>42,65</u>		171				
77. Ц08-03-591-05	Выключатель двухклавишный утопленного типа при скрытой проводке <i>Начисления: Н17= 2.0</i> <i>Накладные расходы</i> <i>Сметная прибыль</i>	100 шт.	0,01		<u>7 689,36</u> 7 059,61	<u>61,85</u> 9,00	78	71	1	<u>26,24</u> 0,03	<u>0,26</u>
				100			71				
				65			46				
78. С509-1444	Выключатель двухклавишный для скрытой проводки	шт.	1		<u>78,74</u>		79				
79. Ц08-10-010-01	Прокладка труб гофрированных ПВХ для защиты проводов и кабелей <i>Начисления: Н17= 2.0</i> <i>Накладные расходы</i> <i>Сметная прибыль</i>	100 м	0,53		<u>4 419,21</u> 3 795,74	<u>358,56</u>	2 342	2 012	<u>190</u>	<u>15,2</u>	<u>8,06</u>
				100			2 012				
				65			1 308				
80. С103-2406	Трубы гибкие гофрированные легкие из самозатухающего ПВХ (IP55) серии FL, диаметром 16 мм Объем: 53*1,012	10 м	5,3636		<u>56,81</u>		305				
81. С103-1177	Клипса для крепежа гофротрубы, диаметром 16 мм Объем: 53*1,75	шт.	92,75		<u>0,84</u>		78				

1	2	3	4	5	6	7	8	9	10	11	12
82.	Ц08-02-412-02	Затягивание провода в проложенные трубы и металлические рукава первого одножильного или многожильного в общей оплетке, суммарное сечение до 6 мм ²	100 м	0,25	<u>1 527,07</u> 1 377,25	<u>47,95</u> 6,00	381	344	<u>12</u> 2	<u>5,39</u> 0,02	<u>1,35</u> 0,01
		<i>Начисления: Н17= 2.0</i>									
		<i>Накладные расходы</i>		100			346				
		<i>Сметная прибыль</i>		65			225				
Объем: 25*1,02											
84.	Ц08-02-412-03	Затягивание провода в проложенные трубы и металлические рукава первого одножильного или многожильного в общей оплетке, суммарное сечение до 16 мм ²	100 м	0,28	<u>1 828,23</u> 1 607,22	<u>71,92</u> 9,00	512	450	<u>20</u> 3	<u>6,29</u> 0,03	<u>1,76</u> 0,01
		<i>Начисления: Н17= 2.0</i>									
		<i>Накладные расходы</i>		100			453				
		<i>Сметная прибыль</i>		65			294				
Объем: 28*1,02											
85.	С501-8443	Кабель силовой с медными жилами с поливинилхлоридной изоляцией и оболочкой, не распространяющий горение марки ВВГнг, напряжением 0,66 кВ, с числом жил - 3 и сечением 2,5 мм ²	1000 м	0,0286	<u>53 272,09</u>		1 524				
Объем: 28*1,02											

1	2	3	4	5	6	7	8	9	10	11	12
92. E67-4-5	Демонтаж светильников для люминесцентных ламп	100 шт.	0,02	<u>3 939,11</u> 3 902,35	<u>36,76</u> 18,59		79	78	<u>1</u>	<u>17,89</u> 0,08	<u>0,36</u>
	<i>Накладные расходы</i>		89				69				
	<i>Сметная прибыль</i>		65				51				
93. E67-4-1	Демонтаж выключателей, розеток	100 шт.	0,03	<u>1 238,31</u> 1 238,31			37	37		<u>5,84</u>	<u>0,18</u>
	<i>Накладные расходы</i>		89				33				
	<i>Сметная прибыль</i>		65				24				
94. E65-19-1	Демонтаж радиаторов весом до 80 кг	100 шт.	0,01	<u>24 577,11</u> 23 547,70	<u>1 029,41</u> 520,42		245	235	<u>10</u> 5	<u>110</u> 2,24	<u>1,1</u> 0,02
	<i>Накладные расходы</i>		78				187				
	<i>Сметная прибыль</i>		50				120				
95. E65-1-1	Разборка трубопроводов из водопроводных труб диаметром до 32 мм	100 м трубопровода	0,015	<u>8 325,36</u> 7 841,83	<u>82,72</u> 23,23		125	118	<u>1</u>	<u>34,66</u> 0,1	<u>0,52</u>
	<i>Накладные расходы</i>		78				92				
	<i>Сметная прибыль</i>		50				59				
96. E67-2-12 (прим.)	Демонтаж виниловых труб, проложенных на скобах диаметром до 50 мм - короба пластмассовые шириной до 40 мм	100 м труб	0,05	<u>1 297,59</u> 1 297,59			65	65		<u>5,84</u>	<u>0,29</u>
	<i>Накладные расходы</i>		89				58				
	<i>Сметная прибыль</i>		65				42				
<i>Прочие работы</i>											
97. T01-01-01-041	Погрузка при автомобильных перевозках мусора строительного с погрузкой вручную	1 т груза	0,85	<u>650,91</u> 113,01	<u>357,08</u>		554	96	<u>304</u>	<u>0,58</u>	<u>0,49</u>
	<i>в т.ч. Накладные расходы</i>		100				96				
	<i>в т.ч. Сметная прибыль</i>		60				58				
98. T03-21-01-011	Перевозка грузов I класса автомобилями-самосвалами грузоподъемностью 10 т работающих вне карьера на расстояние до 11 км	1 т груза	0,85	<u>152,66</u>	<u>152,66</u>		130		<u>130</u>		
. ИТОГО ПО РАЗДЕЛУ 3							5 542	4 847	535	20,54	
СТОИМОСТЬ ПЕРЕВОЗКИ ГРУЗОВ -							684	96	434	0,18	
										0,49	

1	2	3	4	5	6	7	8	9	10	11	12	
	. В Т.Ч. НАКЛАДНЫЕ РАСХОДЫ - (%=100 - по стр. 97)										96	
	. В Т.Ч. СМЕТНАЯ ПРИБЫЛЬ - (%=60 - по стр. 97)										58	
	. ВСЕГО ПО РАЗДЕЛУ 3										13 263	
	ВСЕГО НАКЛАДНЫЕ РАСХОДЫ										5 034	
	ВСЕГО СМЕТНАЯ ПРИБЫЛЬ										2 687	
Раздел 4. Монтажные работы												
<i>Потолок</i>												
99.	E15-01-047-15	Устройство подвесных потолков типа <Армстронг> по каркасу из оцинкованного профиля	100 м2 поверхности облицовки	0,145	<u>75 127,63</u> 36 129,20	<u>7 536,05</u> 264,86	10 894	5 239	<u>1 093</u> 38	<u>141,39</u> 1,14	<u>20,5</u> 0,17	
		<i>Начисления: Н3= 1.25*1.2, Н4= 1.25*1.2, Н5= 1.2*1.15</i>										
		<i>Накладные расходы</i>										99
		<i>Сметная прибыль</i>										47
												5 224
												2 480
100.	C101-2414	Панели потолочные с комплектующими <Армстронг>	м2	-14,935	<u>305,46</u>		-4 562					
		Объем: 0,145*(-103,0)										
101.	C 1.	Медицинский гигиенический подвесной потолок с комплектующими (характеристика панели - Тип кромки: Board Размер плиты: 600x600 мм Толщина плиты: 15 мм Звукопоглощение: 0,15 Звукоизоляция: 37Дб Влагостойкость: 95% Светоотражение: 90%)	м2	14,935	<u>1 013,93</u>		15 143					
<i>Полы</i>												
102.	E11-01-053-01	Устройство оснований полов из фанеры в один слой площадью до 20 м2	100 м2 пола	0,145	<u>61 924,44</u> 11 479,94	<u>14 390,88</u> 2 626,17	8 980	1 665	<u>2 087</u> 381	<u>51,67</u> 10,05	<u>7,49</u> 1,46	
		<i>Начисления: Н3= 1.25*1.2, Н4= 1.25*1.2, Н5= 1.2*1.15</i>										
		<i>Накладные расходы</i>										116
		<i>Сметная прибыль</i>										64
												2 373
												1 309
103.	C102-0443	Фанера общего назначения из шпона лиственных пород водостойкая марки ФК, сорт 2/4, толщина 12 мм	м3	-0,1798	<u>28 927,15</u>		-5 201					
		Объем: 0,145*(-1,24)										

1	2	3	4	5	6	7	8	9	10	11	12
104. С102-0428	Фанера общего назначения из шпона лиственных пород водостойкая марки ФК, сорт 2/2, толщина 9 мм	м3	0,1349	<u>37 798,23</u>			5 099				
Объем: 0,145*(1,24)/12*9											
105. Е11-01-036-04	Устройство покрытий из линолеума насухо со свариванием полотнищ в стыках	100 м2 покрытия	0,145	<u>56 478,91</u> 9 806,99	<u>1 161,79</u> 118,49		8 189	1 422	<u>168</u> 17	<u>43,35</u> 0,51	<u>6,29</u> 0,07
<i>Начисления: Н3= 1.25*1.2, Н4= 1.25*1.2, Н5= 1.2*1.15</i>											
<i>Накладные расходы</i> 116 1 669											
<i>Сметная прибыль</i> 64 921											
106. С101-0562	Линолеум поливинилхлоридный на теплоизолирующей подоснове марок ПР-ВТ, ВК-ВТ, ЭК-ВТ	м2	-14,79	<u>442,15</u>			-6 539				
Объем: 0,145*(-102,0)											
107. С101-4198	Линолеум коммерческий гомогенный "ТАРКЕТТ iQ MONOLIT" (толщина 2 мм, класс 34/43, пож. безопасность Г1, В2, РП1, Д2, Т2)	м2	14,79	<u>1 179,48</u>			17 445				
Объем: 0,145*(102,0)											
108. Е11-01-040-03	Устройство плинтусов поливинилхлоридных на винтах самонарезающих	100 м плинтуса	0,1446	<u>7 892,98</u> 2 295,13	<u>152,45</u>		1 141	332	<u>22</u>	<u>9,19</u>	<u>1,33</u>
Объем: 4,28*2+3,4*2-0,9											
<i>Начисления: Н3= 1.25*1.2, Н4= 1.25*1.2, Н5= 1.2*1.15</i>											
<i>Накладные расходы</i> 116 385											
<i>Сметная прибыль</i> 64 212											
109. Е11-01-049-01	Укладка металлического накладного профиля (порога)	100 м профиля	0,009	<u>5 938,76</u> 5 468,23	<u>276,23</u>		53	49	<u>2</u>	<u>22,96</u>	<u>0,21</u>
<i>Начисления: Н3= 1.25*1.2, Н4= 1.25*1.2, Н5= 1.2*1.15</i>											
<i>Накладные расходы</i> 116 57											
<i>Сметная прибыль</i> 64 31											

1	2	3	4	5	6	7	8	9	10	11	12
110. С206-1348	Профили стыкоперекрывающие из алюминиевых сплавов (порожки) с покрытием, шириной 30 мм	м	0,945	<u>75,56</u>			71				
Объем: 0,9*1,05											
<i>Стены</i>											
111. Е62-41-1 (прим.)	Очистка вручную поверхности стен от перхлорвиниловых и масляных красок	100 м2 расчищено й поверхности	0,3214	<u>4 410,43</u> 4 410,43			1 418	1 418		<u>20,8</u>	<u>6,69</u>
	<i>Накладные расходы</i>		84				1 191				
	<i>Сметная прибыль</i>		50				709				
112. Е15-04-007-01	Окраска водно-дисперсионными акриловыми составами улучшенная по штукатурке стен	100 м2 окрашиваемой поверхности	0,3214	<u>20 406,85</u> 14 314,66	<u>239,15</u> 6,97		6 559	4 601	<u>77</u> 2	<u>60,11</u> 0,03	<u>19,32</u> 0,01
	<i>Начисления: Н3= 1.25*1.2, Н4= 1.25*1.2, Н5= 1.2*1.15</i>										
	<i>Накладные расходы</i>		99				4 557				
	<i>Сметная прибыль</i>		47				2 163				
113. С101-3512	Краска акриловая ВД-АК 2180, ВГТ	т	-0,0096	<u>40 209,11</u>			-386				
Объем: 0,3214*(-0,03)											
114. С 2.	Краска влагостойкая акриловая, сертифицирована для медицинских учреждений. Высокоукрывистая, содержит наночастицы серебра Ag+, гипоаллергенная. Технические характеристики: Плотность - 1,5 г/см3 Расход - 0,15-0,2 кг./м2. (цвет согласовать с Заказчиком)	кг.	9,6	<u>85,34</u>			819				
115. Е15-04-038-08	Покрытие масляными и спиртовыми лаками по окрашиваемой или оштукатуренной поверхности стен за 2 раза	100 м2 окрашиваемой поверхности или	0,3214	<u>9 078,82</u> 5 885,12	<u>37,12</u> 3,48		2 918	1 891	<u>12</u> 1	<u>22,52</u> 0,02	<u>7,24</u> 0,01
	<i>Начисления: Н3= 1.25*1.2, Н4= 1.25*1.2, Н5= 1.2*1.15</i>										
	<i>Накладные расходы</i>		99				1 873				
	<i>Сметная прибыль</i>		47				889				

1	2	3	4	5	6	7	8	9	10	11	12
116. С101-1827	Лак масляный МА-592		т	-0,0071	<u>141 113,65</u>		-1 002				
Объем: 0,3214*(-0,022)											
117. С 4.	Финкраска Симфония Restavrator лак-антисептик акриловый защитно-декоративный		л	7,1	<u>199,85</u>		1 419				
118. Е10-01-036-01	Установка уголков ПВХ на клее (обрамление проемов)	100 п. м		0,049	<u>4 696,34</u> <u>2 148,12</u>		230	105		<u>9,25</u>	<u>0,45</u>
Объем: 2*2+0,9											
<i>Начисления: Н5= 1.2*1.15</i>											
				112			118				
				54			57				
<i>Сметная прибыль</i>											
Двери											
119. Е10-01-039-01	Установка блоков в наружных и внутренних дверных проемах в каменных стенах, площадь проема до 3 м2	100 м2 проемов		0,018	<u>243 741,15</u> <u>35 936,31</u>	<u>21 060,91</u> <u>5 106,82</u>	4 387	647		<u>379</u> <u>92</u>	<u>143,91</u> <u>17,03</u>
Объем: 2*0,9											
<i>Начисления: Н3= 1.25*1.2, Н4= 1.25*1.2, Н5= 1.2*1.15</i>											
				112			828				
				54			399				
<i>Сметная прибыль</i>											
120. С203-0223	Блоки дверные с рамочными полотнами однопольные ДН 21-10, площадь 2,05 м2; ДН 24-10, площадь 2,35 м2	м2		-1,8	<u>1 692,51</u>		-3 047				
Объем: 0,018*(-100,0)											
121. С203-0602 (прим.)	Блок дверной, одностворчатый, 3-х филёнчатый, глухой сосновый, массивный, без лака, размер дверного	компл.		1	<u>6 392,06</u>		6 392				
122. С101-0889	Скобяные изделия для блоков входных дверей в помещение однопольных	компл.		1	<u>411,24</u>		411				

Вертикальные жалюзи

1	2	3	4	5	6	7	8	9	10	11	12
123. E17-01-002-04 (прим.)	Установка гарнитуры туалетной: вешалок, подстаканников, поручней для ванн и т.д. <i>Начисления: Н3= 1.25*1.2, Н4= 1.25*1.2, Н5= 1.2*1.15</i> <i>Накладные расходы</i> <i>Сметная прибыль</i>	10 шт.	0,1	<u>11 382,21</u> 1 009,70	<u>1,68</u>	1 138	101		<u>3,86</u>	<u>0,39</u>	
124. С301-1528	Гарнитура туалетная: вешалки трехрожковые стальные с гальванопокрытием Объем: 0,1*(-10,0)	шт.	-1	<u>1 033,39</u>		-1 033					
125. С 6.	Вертикальные жалюзи (цвет согласовать с заказчиком, размер уточнить по месту) 1,5*1,8 м.	шт.	1	<u>3 908,19</u>		3 908					
<i>Сантехнические работы</i>											
126. E18-03-001-01	Установка радиаторов чугунных ОП п.1.18.16 Кзтр=1.03 Кэм=1,03 Затраты на тепловое испытание систем отопления с проверкой равномерности прогрева отопительных приборов	100 кВт радиаторов	0,0128	<u>331 229,38</u> 26 245,79	<u>7 300,45</u> 990,97	4 239	336	<u>93</u> 13	<u>107,6</u> 4,2	<u>1,38</u> 0,05	
	Объем: 0,16*8 <i>Начисления: Н3= 1.25*1.2*1.03, Н4= 1.25*1.2*1.03, Н5= 1.2*1.15*1.03</i> <i>Накладные расходы</i> <i>Сметная прибыль</i>			121 71		422 248					
127. E15-04-030-03	Масляная окраска металлических поверхностей стальных балок, труб диаметром более 50 мм и т.п., количество окрасок 2	100 м2 окрашиваемой поверхности	0,0195	<u>15 500,56</u> 13 501,10	<u>52,24</u> 3,48	302	263	<u>1</u>	<u>56,01</u> 0,02	<u>1,09</u>	
	Объем: 0,244*8 <i>Начисления: Н3= 1.25*1.2, Н4= 1.25*1.2, Н5= 1.2*1.15</i> <i>Накладные расходы</i> <i>Сметная прибыль</i>			99 47		260 124					

1	2	3	4	5	6	7	8	9	10	11	12	
133. C101-1691	Шурупы-саморезы 4,2x16 мм	шт.	4,04		<u>0,52</u>						2	
Объем: 0,01*404,0												
134. C101-8015	Герметик-клей силиконовый DEN BRAVEN HYBRIFIX SUPER 7	л	0,0714		<u>732,74</u>						52	
Объем: 0,01*7,14												
135. C101-3054	Решетка радиаторная ПВХ, размером 0,6x1,2 м	м2	0,72		<u>580,05</u>						418	
Объем: 0,6*1,2												
<i>Электромонтажные работы</i>												
136. Ц08-03-593-19	Светильник в подвесных потолках <i>Начисления: Н17= 2.0</i>	100 шт.	0,04		<u>27 586,42</u>	<u>479,48</u>		1 103	1 016	<u>19</u>	<u>94,4</u>	<u>3,78</u>
	<i>Накладные расходы</i>		100		25 397,38	59,99		1 018		2	0,2	0,01
	<i>Сметная прибыль</i>		65					662				
137. С 5.	Светодиодный светильник встраиваемый матовый 595x595 3700 Лм IP44 (в комплекте с драйвером)	шт.	4		<u>1 274,65</u>			5 099				
138. Ц08-03-591-08	Розетка штепсельная неутепленного типа при открытой проводке <i>Начисления: Н17= 2.0</i>	100 шт.	0,04		<u>9 824,66</u>	<u>107,73</u>		393	372	<u>4</u>	<u>34,56</u>	<u>1,38</u>
	<i>Накладные расходы</i>		100		9 298,02	9,00		372			0,03	
	<i>Сметная прибыль</i>		65					242				
139. С503-0470	Розетка открытой проводки двухгнездная с заземлением	шт.	4		<u>68,93</u>			276				
140. Ц08-03-591-04	Выключатель двухклавишный неутепленного типа при открытой проводке <i>Начисления: Н17= 2.0</i>	100 шт.	0,01		<u>9 967,50</u>	<u>107,73</u>		100	95	<u>1</u>	<u>35,13</u>	<u>0,35</u>
	<i>Накладные расходы</i>		100		9 451,38	9,00		95			0,03	
	<i>Сметная прибыль</i>		65					62				
141. С509-1443	Выключатель двухклавишный для открытой проводки	шт.	1		<u>66,58</u>			67				

1	2	3	4	5	6	7	8	9	10	11	12
142.	Ц08-10-010-01	Прокладка труб гофрированных ПВХ для защиты проводов и кабелей <i>Начисления: Н17= 2.0</i> <i>Накладные расходы</i> <i>Сметная прибыль</i>	100 м	0,2	<u>4 419,21</u> 3 795,74	<u>358,56</u>	884	759	<u>72</u>	<u>15,2</u>	<u>3,04</u>
				100			759				
				65			493				
143.	С103-2406	Трубы гибкие гофрированные легкие из самозатухающего ПВХ (IP55) серии FL, диаметром 16 мм Объем: 20*1,012	10 м	2,024	<u>56,81</u>		115				
144.	С103-1177	Клипса для крепежа гофротрубы, диаметром 16 мм Объем: 20*1,75	шт.	35	<u>0,84</u>		29				
145.	Ц08-02-412-02	Затягивание провода в проложенные трубы и металлические рукава первого одножильного или многожильного в общей оплетке, суммарное сечение до 6 мм ² <i>Начисления: Н17= 2.0</i> <i>Накладные расходы</i> <i>Сметная прибыль</i>	100 м	0,2	<u>1 527,07</u> 1 377,25	<u>47,95</u> 6,00	305	275	<u>10</u> 1	<u>5,39</u> 0,02	<u>1,08</u>
				100			276				
				65			179				
146.	С501-8442	Кабель силовой с медными жилами с ПВХ изоляцией и оболочкой, не распространя- ющий горение марки ВВГнг, напряжением 0,66 кВ, с числом жил - 3 и сечением 1,5 мм ² Объем: 20*1,02	1000 м	0,0204	<u>35 890,90</u>		732				
147.	Ц10-08-019-01	Коробка ответвительная на стене <i>Начисления: Н17= 2.0</i> <i>Накладные расходы</i> <i>Сметная прибыль</i>	1 шт.	1	<u>137,14</u> 132,59		138	133		<u>0,5</u>	<u>0,5</u>
				84			112				
				60			80				
148.	С503-0599 (прим.)	Коробка ответвительная	шт.	1	<u>21,33</u>		21				

1	2	3	4	5	6	7	8	9	10	11	12
. ИТОГО ПО РАЗДЕЛУ 4							90 303	21 029	4 060		86,3
. ВСЕГО ПО РАЗДЕЛУ 4							123 934		549		2,09
ВСЕГО НАКЛАДНЫЕ РАСХОДЫ							22 084				
ВСЕГО СМЕТНАЯ ПРИБЫЛЬ							11 547				
<u>Раздел 5. Демонтажные работы</u>											
Помещение №16,17,18											
149.	E63-10-1	Разборка облицовки из гипсокартонных листов стен и перегородок	100 м2 облицовки	0,3226	<u>1 811,44</u> 1 719,53	<u>91,91</u> 46,47	585	555	<u>30</u> 15	<u>7,31</u> 0,2	<u>2,36</u> 0,06
		<i>Накладные расходы</i>		81			462				
		<i>Сметная прибыль</i>		50			285				
150.	E57-2-1	Разборка покрытий полов из линолеума и релина	100 м2 покрытия	0,152	<u>2 474,88</u> 2 415,14	<u>59,74</u> 30,20	376	367	<u>9</u> 5	<u>11,39</u> 0,13	<u>1,73</u> 0,02
		<i>Накладные расходы</i>		84			312				
		<i>Сметная прибыль</i>		68			253				
151.	E57-3-1	Разборка плинтусов деревянных и из пластмассовых материалов	100 м плинтуса	0,1576	<u>799,39</u> 799,39		126	126		<u>3,77</u>	<u>0,59</u>
		Объем: 4,51*2+3,37*2									
		<i>Накладные расходы</i>		84			106				
		<i>Сметная прибыль</i>		68			86				
152.	E10-05-011-02 (МПСН п.10.2 табл.2 п.2 к=0,8)	Разборка подвесных потолков из гипсокартонных листов (ГКЛ) по системе <КНАУФ> одноуровневых (П 113)	100 м2 потолка	0,152	<u>23 092,66</u> 22 983,88	<u>108,78</u>	3 511	3 494	<u>17</u>	<u>93,12</u>	<u>14,15</u>
		<i>Начисления: Н3= 0.8*1.2, Н4= 0.8*1.2, Н5= 0.8*1.2, Н48= 0</i>									
		<i>Накладные расходы</i>		112			3 913				
		<i>Сметная прибыль</i>		54			1 887				
153.	E46-04-012-03	Разборка деревянных заполнений проемов дверных и воротных	100 м2	0,018	<u>26 433,82</u> 22 876,83	<u>3 556,99</u> 1 798,23	476	412	<u>64</u> 32	<u>103,91</u> 7,74	<u>1,87</u> 0,14
		Объем: 2*0,9									
		<i>Накладные расходы</i>		104			462				
		<i>Сметная прибыль</i>		60			266				

1	2	3	4	5	6	7	8	9	10	11	12
154. E67-4-5	Демонтаж светильников для люминесцентных ламп	100 шт.	0,02	<u>3 939,11</u> 3 902,35	<u>36,76</u> 18,59		79	78	<u>1</u>	<u>17,89</u> 0,08	<u>0,36</u>
	<i>Накладные расходы</i>			89			69				
	<i>Сметная прибыль</i>			65			51				
155. E67-4-1	Демонтаж выключателей, розеток	100 шт.	0,03	<u>1 238,31</u> 1 238,31			37	37		<u>5,84</u>	<u>0,18</u>
	<i>Накладные расходы</i>			89			33				
	<i>Сметная прибыль</i>			65			24				
156. E65-19-1	Демонтаж радиаторов весом до 80 кг	100 шт.	0,01	<u>24 577,11</u> 23 547,70	<u>1 029,41</u> 520,42		245	235	<u>10</u> 5	<u>110</u> 2,24	<u>1,1</u> 0,02
	<i>Накладные расходы</i>			78			187				
	<i>Сметная прибыль</i>			50			120				
157. E65-1-1	Разборка трубопроводов из водогазопроводных труб диаметром до 32 мм	100 м трубопровода	0,015	<u>8 325,36</u> 7 841,83	<u>82,72</u> 23,23		125	118	<u>1</u>	<u>34,66</u> 0,1	<u>0,52</u>
	<i>Накладные расходы</i>			78			92				
	<i>Сметная прибыль</i>			50			59				
158. E67-2-12 (прим.)	Демонтаж виниловых труб, проложенных на скобах диаметром до 50 мм - коробки пластмассовые шириной до 40 мм	100 м труб	0,18	<u>1 297,59</u> 1 297,59			234	234		<u>5,84</u>	<u>1,05</u>
	<i>Накладные расходы</i>			89			208				
	<i>Сметная прибыль</i>			65			152				
<i>Прочие работы</i>											
159. T01-01-01-041	Погрузка при автомобильных перевозках мусора строительного с погрузкой вручную	1 т груза	1,4	<u>650,91</u> 113,01	<u>357,08</u>		911	158	<u>500</u>	<u>0,58</u>	<u>0,81</u>
	<i>в т.ч. Накладные расходы</i>			100			158				
	<i>в т.ч. Сметная прибыль</i>			60			95				
160. T03-21-01-011	Перевозка грузов I класса автомобилями-самосвалами грузоподъемностью 10 т работающих вне карьера на расстояние до 11 км	1 т груза	1,4	<u>152,66</u>	<u>152,66</u>		214		<u>214</u>		

1	2	3	4	5	6	7	8	9	10	11	12
. ИТОГО ПО РАЗДЕЛУ 5							6 919	5 814	846		24,72
СТОИМОСТЬ ПЕРЕВОЗКИ ГРУЗОВ -							1 125	158	57		0,24
. В Т.Ч. НАКЛАДНЫЕ РАСХОДЫ - (%=100 - по стр. 159)							158				
. В Т.Ч. СМЕТНАЯ ПРИБЫЛЬ - (%=60 - по стр. 159)							95				
. ВСЕГО ПО РАЗДЕЛУ 5							15 946				
ВСЕГО НАКЛАДНЫЕ РАСХОДЫ							5 844				
ВСЕГО СМЕТНАЯ ПРИБЫЛЬ							3 183				
Раздел 6. Монтажные работы											
<i>Потолок</i>											
161.	E15-01-047-15	Устройство подвесных потолков типа <Армстронг> по каркасу из оцинкованного профиля	100 м2 поверхности облицовки	0,145	<u>75 127,63</u> 36 129,20	<u>7 536,05</u> 264,86	10 894	5 239	<u>1 093</u> 38	<u>141,39</u> 1,14	<u>20,5</u> 0,17
				Начисления: Н3= 1.25*1.2, Н4= 1.25*1.2, Н5= 1.2*1.15							
				Накладные расходы		99		5 224			
				Сметная прибыль		47		2 480			
162.	C101-2414	Панели потолочные с комплектующими <Армстронг>	м2	-14,935	<u>305,46</u>		-4 562				
Объем: 0,145*(-103,0)											
163.	C 1.	Медицинский гигиенический подвесной потолок с комплектующими (характеристика панели - Тип кромки: Board Размер плиты: 600х600 ммТолщина плиты: 15 мм Звукопоглощение: 0,15 Звукоизоляция: 37Дб Влагостойкость: 95% Светоотражение: 90%	м2	14,935	<u>1 013,93</u>		15 143				
Объем: 14,5*1,03											
<i>Полы</i>											
164.	E11-01-053-01	Устройство оснований полов из фанеры в один слой площадью до 20 м2	100 м2 пола	0,145	<u>61 924,44</u> 11 479,94	<u>14 390,88</u> 2 626,17	8 980	1 665	<u>2 087</u> 381	<u>51,67</u> 10,05	<u>7,49</u> 1,46
				Начисления: Н3= 1.25*1.2, Н4= 1.25*1.2, Н5= 1.2*1.15							
				Накладные расходы		116		2 373			
				Сметная прибыль		64		1 309			

1	2	3	4	5	6	7	8	9	10	11	12	
165. С102-0443	Фанера общего назначения из шпона лиственных пород водостойкая марки ФК, сорт 2/4, толщина 12 мм		м3	-0,1798	<u>28 927,15</u>							
Объем: 0,145*(-1,24)												
166. С102-0428	Фанера общего назначения из шпона лиственных пород водостойкая марки ФК, сорт 2/2, толщина 9 мм		м3	0,1349	<u>37 798,23</u>							
Объем: 0,145*(1,24)/12*9												
167. Е11-01-036-04	Устройство покрытий из линолеума насухо со свариванием полотнищ в стыках		100 м2	0,145	<u>56 478,91</u>	<u>1 161,79</u>						
			покрытия		9 806,99	118,49						
	<i>Начисления: Н3= 1.25*1.2, Н4= 1.25*1.2, Н5= 1.2*1.15</i>											
	<i>Накладные расходы</i>							1 669				
	<i>Сметная прибыль</i>							921				
168. С101-0562	Линолеум ПВХ на теплоизолирующей подоснове марок ПР-ВТ, ВК-ВТ, ЭК-ВТ		м2	-14,79	<u>442,15</u>							
Объем: 0,145*(-102,0)												
169. С101-4198	Линолеум коммерческий гомогенный "ТАРКЕТТ iQ MONOLIT" (толщина 2 мм, класс 34/43, пож. безопасность Г1, В2, РП1, Д2, Т2)		м2	14,79	<u>1 179,48</u>							
Объем: 0,145*(102,0)												
170. Е11-01-040-03	Устройство плинтусов поливинилхлоридных на винтах самонарезающих		100 м	0,1486	<u>7 892,98</u>	<u>152,45</u>						
			плинтуса		2 295,13							
	<i>Начисления: Н3= 1.25*1.2, Н4= 1.25*1.2, Н5= 1.2*1.15</i>											
	<i>Накладные расходы</i>							396				
	<i>Сметная прибыль</i>							218				
171. Е11-01-049-01	Укладка металлического накладного профиля (порога)		100 м	0,009	<u>5 938,76</u>	<u>276,23</u>						
			профиля		5 468,23							
	<i>Начисления: Н3= 1.25*1.2, Н4= 1.25*1.2, Н5= 1.2*1.15</i>											
	<i>Накладные расходы</i>							57				
	<i>Сметная прибыль</i>							31				

1	2	3	4	5	6	7	8	9	10	11	12
172. С206-1348	Профили стыкоперекрывающие из алюминиевых сплавов (порожки) с покрытием, шириной 30 мм	м	0,945	<u>75,56</u>			71				
Объем: 0,9*1,05											
<i>Стены</i>											
173. Е10-05-009-01	Облицовка стен по системе <КНАУФ> по одинарному металлическому каркасу из ПН и ПС профилей гипсокартонными листами в один слой (С 625) оконным проемом	100 м2 стен (за вычетом проемов)	0,3226	<u>62 587,92</u> 24 183,42	<u>126,06</u>		20 192	7 802	<u>41</u>	<u>97,98</u>	<u>31,61</u>
<i>Начисления: Н3= 1.25*1.2, Н4= 1.25*1.2, Н5= 1.2*1.15</i>											
<i>Накладные расходы</i>											
<i>Сметная прибыль</i>											
				112			8 738				
				54			4 213				
174. Е15-06-001-02	Оклейка обоями стен по монолитной штукатурке и бетону тиснеными и плотными и обиваемой поверхностями	100 м2 оклеиваемой и обиваемой поверхности	0,3226	<u>30 911,92</u> 15 991,71	<u>22,01</u> 3,48		9 972	5 159	<u>7</u> 1	<u>64,79</u> 0,02	<u>20,9</u> 0,01
<i>Начисления: Н3= 1.25*1.2, Н4= 1.25*1.2, Н5= 1.2*1.15</i>											
<i>Накладные расходы</i>											
<i>Сметная прибыль</i>											
				99			5 108				
				47			2 425				
175. С101-1817	Клей для обоев КМЦ	т	-0,0009	<u>108 067,99</u>			-97				
Объем: 0,3226*(-0,0029)											
176. С101-1992	Обои высококачественные	100 м2	-0,371	<u>12 262,55</u>			-4 549				
Объем: 0,3226*(-1,15)											
177. С101-3935 (прим.)	Стеклообои, елочка	м2	37,099	<u>105,80</u>			3 925				
Объем: 0,3226*(115)											
178. С101-3581	Клей для стеклообоев ПЛАСТ СТАНДАРТ, PROFI QUICK	кг	0,9355	<u>303,14</u>			284				
Объем: 32,26*0,029											

1	2	3	4	5	6	7	8	9	10	11	12
179. E15-06-004-01 (за 2 раза)	Вторая окраска стен, оклеенных стеклообоями, красками <i>Начисления: Н5= 1.2*1.15*2, Н48= 2</i> <i>Накладные расходы</i> <i>Сметная прибыль</i>	100 м2 поверхности стен	0,3226	0,3226	<u>6 043,79</u> 6 043,79		1 950	1 950		<u>23,13</u>	<u>7,46</u>
				99			1 931				
				47			917				
180. С 2.	Краска влагостойкая акриловая, сертифицирована для медицинских учреждений. Высокоукрывистая, содержит наночастицы серебра Ag+, гипоаллергенная. Технические характеристики: Плотность - 1,5 г/см3 Расход - 0,15-0,2кг./м2. (цвет согласовать с Заказчиком)	кг.	10,3232		<u>85,34</u>		881				
Объем: 0,3226*16*2											
181. E15-04-038-08	Покрытие масляными и спиртовыми лаками по окрашиваемой или огрунтованной поверхности стен за 2 раза <i>Начисления: Н3= 1.25*1.2, Н4= 1.25*1.2, Н5= 1.2*1.15</i> <i>Накладные расходы</i> <i>Сметная прибыль</i>	100 м2 окрашиваем ой поверхности или	0,3226	0,3226	<u>9 078,82</u> 5 885,12	<u>37,12</u> 3,48	2 929	1 899	<u>12</u> 1	<u>22,52</u> 0,02	<u>7,26</u> 0,01
				99			1 881				
				47			893				
182. С101-1827	Лак масляный МА-592	т	-0,0071		<u>141 113,65</u>		-1 002				
Объем: 0,3226*(-0,022)											
183. С 4.	Финкраска Симфония Restavrator лак-антисептик акриловый защитно- декоративный	л	7,1		<u>199,85</u>		1 419				
184. E10-01-036-01	Установка уголков ПВХ на клею (обрамление проемов) Объем: 2*2+0,9 <i>Начисления: Н5= 1.2*1.15</i> <i>Накладные расходы</i> <i>Сметная прибыль</i>	100 п. м	0,049	0,049	<u>4 696,34</u> 2 148,12		230	105		<u>9,25</u>	<u>0,45</u>
				112			118				
				54			57				

1	2	3	4	5	6	7	8	9	10	11	12
<i>Двери</i>											
185. Е10-01-039-01	Установка блоков в наружных и внутренних дверных проемах в каменных стенах, площадь проема до 3 м2	100 м2 проемов	0,018	<u>243 741,15</u> 35 936,31	<u>21 060,91</u> 5 106,82		4 387	647	<u>379</u> 92	<u>143,91</u> 17,03	<u>2,59</u> 0,31
Объем: 2*0,9											
<i>Начисления: Н3= 1.25*1.2, Н4= 1.25*1.2, Н5= 1.2*1.15</i>											
<i>Накладные расходы</i>											
<i>Сметная прибыль</i>											
186. С203-0223	Блоки дверные с рамочными полотнами однопольные ДН 21-10, площадь 2,05 м2; ДН 24-10, площадь 2,35 м2	м2	-1,8	<u>1 692,51</u>			-3 047				
Объем: 0,018*(-100,0)											
187. С203-0602 (прим.)	Блок дверной, одностворчатый, 3-х филёнчатый, глухой сосновый, массивный, без лака, размер дверного полотна 790x2000 мм	компл.	1	<u>6 392,06</u>			6 392				
188. С101-0889	Скобяные изделия для блоков входных дверей в помещении однопольных	компл.	1	<u>411,24</u>			411				
<i>Вертикальные жалюзи</i>											
189. Е17-01-002-04 (прим.)	Установка гарнитуры туалетной: вешалок, подстаканников, поручней для ванн и т.д.	10 шт.	0,1	<u>11 382,21</u> 1 009,70	<u>1,68</u>		1 138	101		<u>3,86</u>	<u>0,39</u>
<i>Начисления: Н3= 1.25*1.2, Н4= 1.25*1.2, Н5= 1.2*1.15</i>											
<i>Накладные расходы</i>											
<i>Сметная прибыль</i>											
190. С301-1528	Гарнитура туалетная: вешалки трехрожковые стальные с гальванопокрытием	шт.	-1	<u>1 033,39</u>			-1 033				
Объем: 0,1*(-10,0)											

1	2	3	4	5	6	7	8	9	10	11	12
191. С 8.	Вертикальные жалюзи (цвет согласовать с заказчиком, размер уточнить по месту) 1,5*2,3 м.	шт.	1	4 993,79			4 994				
<i>Сантехнические работы</i>											
192. Е18-03-001-01	Установка радиаторов чугунных ОП п.1.18.16 Кзтр=1.03 Кэм=1,03 Затраты на тепловое испытание систем отопления с проверкой равномерности прогрева отопительных приборов	100 кВт радиаторов и конвекторов	0,016	<u>331 229,38</u> 26 245,79	<u>7 300,45</u> 990,97		5 300	420	<u>117</u> 16	<u>107,6</u> 4,2	<u>1,72</u> 0,07
Объем: 0,16*10											
<i>Начисления: Н3= 1.25*1.2*1.03, Н4= 1.25*1.2*1.03, Н5= 1.2*1.15*1.03</i>											
<i>Накладные расходы</i> 121 528											
<i>Сметная прибыль</i> 71 310											
193. Е15-04-030-03	Масляная окраска металлических поверхностей стальных балок, труб диаметром более 50 мм и т.п., количество окрасок 2	100 м2 окрашиваемой поверхности	0,0244	<u>15 500,56</u> 13 501,10	<u>52,24</u> 3,48		378	329	<u>1</u>	<u>56,01</u> 0,02	<u>1,37</u>
Объем: 0,244*10											
<i>Начисления: Н3= 1.25*1.2, Н4= 1.25*1.2, Н5= 1.2*1.15</i>											
<i>Накладные расходы</i> 99 326											
<i>Сметная прибыль</i> 47 155											
194. Е16-02-001-02	Прокладка трубопроводов отопления из стальных водогазопроводных неоцинкованных труб диаметром 20 мм ОП п.1.18.16 Кзтр=1.03 Кэм=1,03 Затраты на тепловое испытание систем отопления с проверкой равномерности прогрева отопительных приборов	100 м трубопровода	0,015	<u>45 524,74</u> 12 245,92	<u>820,72</u> 69,52		683	184	<u>12</u> 1	<u>46,86</u> 0,23	<u>0,7</u>
<i>Начисления: Н3= 1.25*1.2*1.03, Н4= 1.25*1.2*1.03, Н5= 1.2*1.15*1.03</i>											
<i>Накладные расходы</i> 121 224											
<i>Сметная прибыль</i> 71 131											
195. С302-1832	Кран шаровой муфтовый 11Б27П1, диаметром 20 мм	шт.	2	<u>182,01</u>			364				

1	2	3	4	5	6	7	8	9	10	11	12
196. E15-04-030-04	Масляная окраска металлических поверхностей решеток, переплетов, труб диаметром менее 50 мм и т.п., количество окрасок 2	100 м2	окрашиваемой поверхности	0,001	<u>25 635,54</u> 23 636,08	<u>52,24</u> 3,48	26	24		<u>98,06</u> 0,02	<u>0,1</u>
	<i>Начисления: Н3= 1.25*1.2, Н4= 1.25*1.2, Н5= 1.2*1.15</i>										
	<i>Накладные расходы</i>			99			24				
	<i>Сметная прибыль</i>			47			11				
197. E16-07-005-01	Гидравлическое испытание трубопроводов систем отопления, водопровода и горячего водоснабжения диаметром до 50 мм	100 м	трубопровод а	0,015	<u>2 691,88</u> 2 178,05	<u>472,10</u>	41	33	7	<u>6,91</u>	<u>0,1</u>
	<i>Начисления: Н3= 1.25*1.2, Н4= 1.25*1.2, Н5= 1.2*1.15</i>										
	<i>Накладные расходы</i>			121			40				
	<i>Сметная прибыль</i>			71			23				
198. E17-01-010-01;	Установка люков сантехнических (ревизионных): с креплением саморезами	100 шт.		0,01	<u>7 064,07</u> 6 934,91	<u>129,16</u> 58,98	70	69	<u>1</u> 1	<u>29,85</u> 0,24	<u>0,3</u>
	<i>Начисления: Н3= 1.25*1.2, Н4= 1.25*1.2, Н5= 1.2*1.15</i>										
	<i>Накладные расходы</i>			121			85				
	<i>Сметная прибыль</i>			71			50				
199. C101-1691	Шурупы-саморезы 4,2x16 мм	шт.		4,04	<u>0,52</u>		2				
	Объем: 0,01*404,0										
200. C101-8015	Герметик-клей силиконовый DEN BRAVEN HYBRIFIX SUPER 7	л		0,0714	<u>732,74</u>		52				
	Объем: 0,01*7,14										
201. C101-3054	Решетка радиаторная ПВХ, размером 0,6x1,2 м	м2		0,72	<u>580,05</u>		418				
	Объем: 0,6*1,2										
<i>Электромонтажные работы</i>											
202. Ц08-03-593-19	Светильник в подвесных потолках	100 шт.		0,04	<u>27 586,42</u> 25 397,38	<u>479,48</u> 59,99	1 103	1 016	<u>19</u> 2	<u>94,4</u> 0,2	<u>3,78</u> 0,01
	<i>Начисления: Н17= 2.0</i>										
	<i>Накладные расходы</i>			100			1 018				
	<i>Сметная прибыль</i>			65			662				

1	2	3	4	5	6	7	8	9	10	11	12
203. С 5.	Светодиодный светильник встраиваемый матовый 595x595 3700 Лм IP44 (в комплекте с драйвером)	шт.	4		<u>1 274,65</u>		5 099				
204. Ц08-03-591-09	Розетка штепсельная утопленного типа при скрытой проводке <i>Начисления: Н17= 2.0</i> <i>Накладные расходы</i> <i>Сметная прибыль</i>	100 шт.	0,04		<u>9 023,81</u> 8 200,34	<u>61,85</u> 9,00	360	328	<u>2</u>	<u>30,48</u> 0,03	<u>1,22</u>
				100			328				
				65			213				
205. С503-0474	Розетка скрытой проводки двухгнездная	шт.	4		<u>42,65</u>		171				
206. Ц08-03-591-05	Выключатель двухклавишный утопленного типа при скрытой проводке <i>Начисления: Н17= 2.0</i> <i>Накладные расходы</i> <i>Сметная прибыль</i>	100 шт.	0,01		<u>7 689,36</u> 7 059,61	<u>61,85</u> 9,00	78	71	<u>1</u>	<u>26,24</u> 0,03	<u>0,26</u>
				100			71				
				65			46				
207. С509-1444	Выключатель двухклавишный для скрытой проводки	шт.	1		<u>78,74</u>		79				
208. Ц08-10-010-01	Прокладка труб гофрированных ПВХ для защиты проводов и кабелей <i>Начисления: Н17= 2.0</i> <i>Накладные расходы</i> <i>Сметная прибыль</i>	100 м	0,53		<u>4 419,21</u> 3 795,74	<u>358,56</u>	2 342	2 012	<u>190</u>	<u>15,2</u>	<u>8,06</u>
				100			2 012				
				65			1 308				
209. С103-2406	Трубы гибкие гофрированные легкие из самозатухающего ПВХ (IP55) серии FL, диаметром 16 мм Объем: 53*1,012	10 м	5,3636		<u>56,81</u>		305				
210. С103-1177	Клипса для крепежа гофротрубы, диаметром 16 мм Объем: 53*1,75	шт.	92,75		<u>0,84</u>		78				

1	2	3	4	5	6	7	8	9	10	11	12
211.	Ц08-02-412-02	Затягивание провода в проложенные трубы и металлические рукава первого одножильного или многожильного в общей оплетке, суммарное сечение до 6 мм ² <i>Начисления: Н17= 2.0</i> <i>Накладные расходы</i> <i>Сметная прибыль</i>	100 м	0,25	<u>1 527,07</u> 1 377,25	<u>47,95</u> 6,00	381	344	<u>12</u> 2	<u>5,39</u> 0,02	<u>1,35</u> 0,01
				100			346				
				65			225				
212.	С501-8442	Кабель силовой с медными жилами с поливинилхлоридной изоляцией и оболочкой, не распространяющий горение марки ВВГнг, напряжением 0,66 кВ, с числом жил - 3 и сечением 1,5 мм ² Объем: 25*1,02	1000 м	0,0255	<u>35 890,90</u>		915				
213.	Ц08-02-412-03	Затягивание провода в проложенные трубы и металлические рукава первого одножильного или многожильного в общей оплетке, суммарное сечение до 16 мм ² <i>Начисления: Н17= 2.0</i> <i>Накладные расходы</i> <i>Сметная прибыль</i>	100 м	0,28	<u>1 828,23</u> 1 607,22	<u>71,92</u> 9,00	512	450	<u>20</u> 3	<u>6,29</u> 0,03	<u>1,76</u> 0,01
				100			453				
				65			294				
214.	С501-8443	Кабель силовой с медными жилами с поливинилхлоридной изоляцией и оболочкой, не распространяющий горение марки ВВГнг, напряжением 0,66 кВ, с числом жил - 3 и сечением 2,5 мм ² Объем: 28*1,02	1000 м	0,0286	<u>53 272,09</u>		1 524				
215.	Ц10-08-019-01	Коробка ответвительная на стене <i>Начисления: Н17= 2.0</i> <i>Накладные расходы</i> <i>Сметная прибыль</i>	1 шт.	2	<u>137,14</u> 132,59		274	265		<u>0,5</u>	<u>1</u>
				84			223				
				60			159				

1	2	3	4	5	6	7	8	9	10	11	12
216.	C503-0599 (прим.)	Коробка ответвительная	шт.	2	<u>21,33</u>			43			
. ИТОГО ПО РАЗДЕЛУ 6							120 719	31 924	4 194		128,24
. ВСЕГО ПО РАЗДЕЛУ 6							172 364		555		2,13
ВСЕГО НАКЛАДНЫЕ РАСХОДЫ							34 123				
ВСЕГО СМЕТНАЯ ПРИБЫЛЬ							17 522				
Раздел 7. Демонтажные работы											
Помещение №15											
217.	E63-10-1	Разборка облицовки из гипсокартонных листов стен и перегородок	100 м2 облицовки	0,2765	<u>1 811,44</u> 1 719,53	<u>91,91</u> 46,47	500	475	<u>25</u> 13	<u>7,31</u> 0,2	<u>2,02</u> 0,06
<i>Накладные расходы</i>				81			395				
<i>Сметная прибыль</i>				50			244				
218.	E57-2-1	Разборка покрытий полов из линолеума и релина	100 м2 покрытия	0,098	<u>2 474,88</u> 2 415,14	<u>59,74</u> 30,20	243	237	<u>6</u> 3	<u>11,39</u> 0,13	<u>1,12</u> 0,01
<i>Накладные расходы</i>				84			202				
<i>Сметная прибыль</i>				68			163				
219.	E57-3-1	Разборка плинтусов деревянных и из пластмассовых материалов	100 м плинтуса	0,1242	<u>799,39</u> 799,39		99	99		<u>3,77</u>	<u>0,47</u>
Объем: (4,48+2,18)*2-0,9											
<i>Накладные расходы</i>				84			83				
<i>Сметная прибыль</i>				68			67				
220.	E10-05-011-02 (МПСН п.10.2 табл.2 п.2 к=0,8)	Разборка подвесных потолков из гипсокартонных листов (ГКЛ) по системе <КНАУФ> одноуровневых (П 113)	100 м2 потолка	0,098	<u>23 092,66</u> 22 983,88	<u>108,78</u>	2 263	2 252	<u>11</u>	<u>93,12</u>	<u>9,13</u>
<i>Начисления: Н3= 0.8*1.2, Н4= 0.8*1.2, Н5= 0.8*1.2, Н48= 0</i>											
<i>Накладные расходы</i>				112			2 522				
<i>Сметная прибыль</i>				54			1 216				
221.	E46-04-012-03	Разборка деревянных заполнений проемов дверных и воротных	100 м2	0,018	<u>26 433,82</u> 22 876,83	<u>3 556,99</u> 1 798,23	476	412	<u>64</u> 32	<u>103,91</u> 7,74	<u>1,87</u> 0,14
Объем: 2*0,9											
<i>Накладные расходы</i>				104			462				
<i>Сметная прибыль</i>				60			266				

1	2	3	4	5	6	7	8	9	10	11	12
222. E67-4-5	Демонтаж светильников для люминесцентных ламп	100 шт.	0,02	<u>3 939,11</u> 3 902,35	<u>36,76</u> 18,59		79	78	<u>1</u>	<u>17,89</u> 0,08	<u>0,36</u>
	<i>Накладные расходы</i>		89				69				
	<i>Сметная прибыль</i>		65				51				
223. E67-4-1	Демонтаж выключателей, розеток	100 шт.	0,03	<u>1 238,31</u> 1 238,31			37	37		<u>5,84</u>	<u>0,18</u>
	<i>Накладные расходы</i>		89				33				
	<i>Сметная прибыль</i>		65				24				
224. E65-19-1	Демонтаж радиаторов весом до 80 кг	100 шт.	0,01	<u>24 577,11</u> 23 547,70	<u>1 029,41</u> 520,42		245	235	<u>10</u> 5	<u>110</u> 2,24	<u>1,1</u> 0,02
	<i>Накладные расходы</i>		78				187				
	<i>Сметная прибыль</i>		50				120				
225. E65-1-1	Разборка трубопроводов из водопроводных труб диаметром до 32 мм	100 м трубопровода	0,015	<u>8 325,36</u> 7 841,83	<u>82,72</u> 23,23		125	118	<u>1</u>	<u>34,66</u> 0,1	<u>0,52</u>
	<i>Накладные расходы</i>		78				92				
	<i>Сметная прибыль</i>		50				59				
226. E67-2-12 (прим.)	Демонтаж виниловых труб, проложенных на скобах диаметром до 50 мм - коробки пластмассовые шириной до 40 мм	100 м труб	0,18	<u>1 297,59</u> 1 297,59			234	234		<u>5,84</u>	<u>1,05</u>
	<i>Накладные расходы</i>		89				208				
	<i>Сметная прибыль</i>		65				152				
<i>Прочие работы</i>											
227. T01-01-01-041	Погрузка при автомобильных перевозках мусора строительного с погрузкой вручную	1 т груза	1,4	<u>650,91</u> 113,01	<u>357,08</u>		911	158	<u>500</u>	<u>0,58</u>	<u>0,81</u>
	<i>в т.ч. Накладные расходы</i>		100				158				
	<i>в т.ч. Сметная прибыль</i>		60				95				
228. T03-21-01-011	Перевозка грузов I класса автомобилями-самосвалами грузоподъемностью 10 т работающих вне карьера на расстояние до 11 км	1 т груза	1,4	<u>152,66</u>	<u>152,66</u>		214		<u>214</u>		
. ИТОГО ПО РАЗДЕЛУ 7							5 426	4 335	<u>832</u> 53	<u>18,63</u> 0,23	

1	2	3	4	5	6	7	8	9	10	11	12	
	СТОИМОСТЬ ПЕРЕВОЗКИ ГРУЗОВ -						1 125	158	714			0,81
	. В Т.Ч. НАКЛАДНЫЕ РАСХОДЫ - (%=100 - по стр. 227)						158					
	. В Т.Ч. СМЕТНАЯ ПРИБЫЛЬ - (%=60 - по стр. 227)						95					
	. ВСЕГО ПО РАЗДЕЛУ 7						12 041					
	ВСЕГО НАКЛАДНЫЕ РАСХОДЫ						4 253					
	ВСЕГО СМЕТНАЯ ПРИБЫЛЬ						2 362					
<u>Раздел 8. Монтажные работы</u>												
<i>Потолок</i>												
229.	E15-01-047-15	Устройство подвесных потолков типа <Армстронг> по каркасу из оцинкованного профиля	100 м2 поверхности облицовки	0,098	<u>75 127,63</u> 36 129,20	<u>7 536,05</u> 264,86	7 363	3 541	<u>739</u> 26	<u>141,39</u> 1,14	<u>13,86</u> 0,11	
		<i>Начисления: Н3= 1.25*1.2, Н4= 1.25*1.2, Н5= 1.2*1.15</i>										
		<i>Накладные расходы</i>						99	3 531			
		<i>Сметная прибыль</i>						47	1 676			
230.	C101-2414	Панели потолочные с комплектующими <Армстронг>	м2	-10,094	<u>305,46</u>		-3 083					
		Объем: 0,098*(-103,0)										
231.	C 1.	Медицинский гигиенический подвесной потолок с комплектующими (характеристика панели - Тип кромки: Board Размер плиты: 600х600 ммТолщина плиты: 15 мм Звукопоглощение: 0,15 Звукоизоляция: 37Дб Влагостойкость: 95% Светоотражение: 90%	м2	10,094	<u>1 013,93</u>		10 235					
<i>Полы</i>												
232.	E11-01-053-01	Устройство оснований полов из фанеры в один слой площадью до 20 м2	100 м2 пола	0,098	<u>61 924,44</u> 11 479,94	<u>14 390,88</u> 2 626,17	6 068	1 125	<u>1 410</u> 257	<u>51,67</u> 10,05	<u>5,06</u> 0,98	
		<i>Начисления: Н3= 1.25*1.2, Н4= 1.25*1.2, Н5= 1.2*1.15</i>										
		<i>Накладные расходы</i>						116	1 603			
		<i>Сметная прибыль</i>						64	884			
233.	C102-0443	Фанера общего назначения из шпона лиственных пород водостойкая марки ФК, сорт 2/4, толщина 12 мм	м3	-0,1215	<u>28 927,15</u>		-3 515					
		Объем: 0,098*(-1,24)										

1	2	3	4	5	6	7	8	9	10	11	12
234. С102-0428	Фанера общего назначения из шпона лиственных пород водостойкая марки ФК, сорт 2/2, толщина 9 мм		м3	0,0911	<u>37 798,23</u>		3 443				
Объем: 0,098*(1,24)/12*9											
235. Е11-01-036-04	Устройство покрытий из линолеума насухо со свариванием полотнищ в стыках		100 м2 покрытия	0,098	<u>56 478,91</u> 9 806,99	<u>1 161,79</u> 118,49	5 535	961	<u>114</u> 12	<u>43,35</u> 0,51	<u>4,25</u> 0,05
<i>Начисления: Н3= 1.25*1.2, Н4= 1.25*1.2, Н5= 1.2*1.15</i>											
<i>Накладные расходы</i> 116 1 129											
<i>Сметная прибыль</i> 64 623											
236. С101-0562	Линолеум поливинилхлоридный на теплоизолирующей подоснове марок ПР-ВТ, ВК-ВТ, ЭК-ВТ		м2	-9,996	<u>442,15</u>		-4 420				
Объем: 0,098*(-102,0)											
237. С101-4198	Линолеум коммерческий гомогенный "ТАРКЕТТ iQ MONOLIT" (толщина 2 мм, класс 34/43, пож. безопасность Г1, В2, РП1, Д2, Т2)		м2	9,996	<u>1 179,48</u>		11 790				
Объем: 0,098*(102,0)											
238. Е11-01-040-03	Устройство плинтусов поливинилхлоридных на винтах самонарезающих		100 м плинтуса	0,1242	<u>7 892,98</u> 2 295,13	<u>152,45</u>	980	285	<u>19</u>	<u>9,19</u>	<u>1,14</u>
Объем: (4,48+2,18)*2-0,9											
<i>Начисления: Н3= 1.25*1.2, Н4= 1.25*1.2, Н5= 1.2*1.15</i>											
<i>Накладные расходы</i> 116 331											
<i>Сметная прибыль</i> 64 182											
239. Е11-01-049-01	Укладка металлического накладного профиля (порога)		100 м профиля	0,009	<u>5 938,76</u> 5 468,23	<u>276,23</u>	53	49	<u>2</u>	<u>22,96</u>	<u>0,21</u>
<i>Начисления: Н3= 1.25*1.2, Н4= 1.25*1.2, Н5= 1.2*1.15</i>											
<i>Накладные расходы</i> 116 57											
<i>Сметная прибыль</i> 64 31											

1	2	3	4	5	6	7	8	9	10	11	12	
240. С206-1348	Профили стыкоперекрывающие из алюминиевых сплавов (порожки) с покрытием,		м	0,945	<u>75,56</u>			71				
Объем: 0,9*1,05												
<i>Стены</i>												
241. Е10-05-009-01	Облицовка стен по системе <КНАУФ> по одинарному металлическому каркасу из ПН и ПС профилей гипсокартонными листами в один слой (С 625) оконным проемом	100 м2 стен (за вычетом проемов)		0,2765	<u>62 587,92</u> 24 183,42	<u>126,06</u>		17 306	6 687	<u>35</u>	<u>97,98</u>	<u>27,09</u>
<i>Начисления: Н3= 1.25*1.2, Н4= 1.25*1.2, Н5= 1.2*1.15</i>												
<i>Накладные расходы</i>												
<i>Сметная прибыль</i>												
					112			7 489				
					54			3 611				
242. Е15-06-001-02	Оклейка обоями стен по монолитной штукатурке и бетону тиснеными и плотными	100 м2 оклеиваемой и обиваемой поверхности		0,2765	<u>30 911,92</u> 15 991,71	<u>22,01</u> 3,48		8 547	4 422	<u>6</u> 1	<u>64,79</u> 0,02	<u>17,91</u> 0,01
<i>Начисления: Н3= 1.25*1.2, Н4= 1.25*1.2, Н5= 1.2*1.15</i>												
<i>Накладные расходы</i>												
<i>Сметная прибыль</i>												
					99			4 379				
					47			2 079				
243. С101-1817	Клей для обоев КМЦ		т	-0,0008	<u>108 067,99</u>			-86				
Объем: 0,2765*(-0,0029)												
244. С101-1992	Обои высококачественные	100 м2		-0,318	<u>12 262,55</u>			-3 899				
Объем: 0,2765*(-1,15)												
245. С101-3935 (прим.)	Стеклообои, елочка	м2		31,7975	<u>105,80</u>			3 364				
Объем: 0,2765*(115)												
246. С101-3581	Клей для стеклообоев ПЛАСТ СТАНДАРТ, PROFI QUICK		кг	0,8019	<u>303,14</u>			243				
Объем: 27,65*0,029												

1	2	3	4	5	6	7	8	9	10	11	12
247. E15-06-004-01 (за 2 раза)	Вторая окраска стен, оклеенных стеклообоями, красками <i>Начисления: Н5= 1.2*1.15*2, Н48= 2</i> Накладные расходы Сметная прибыль	100 м2 поверхности стен	0,2765	0,2765	<u>6 043,79</u> 6 043,79		1 671	1 671		<u>23,13</u>	<u>6,4</u>
248. С 2.	Краска влагостойкая акриловая, сертифицирована для медицинских учреждений. Высокоукрывистая, содержит наночастицы серебра Ag+, гипоаллергенная. Технические характеристики: Плотность - 1,5 г/см3 Расход - 0,15-0,2кг./м2. (цвет согласовать с Заказчиком)	кг.	8,848		<u>85,34</u>		755				
Объем: 0,2765*16*2											
249. E15-04-038-08	Покрытие масляными и спиртовыми лаками по окрашиваемой или огрунтованной поверхности стен за 2 раза <i>Начисления: Н3= 1.25*1.2, Н4= 1.25*1.2, Н5= 1.2*1.15</i> Накладные расходы Сметная прибыль	100 м2 окрашиваем ой поверхности или	0,2765	0,2765	<u>9 078,82</u> 5 885,12	<u>37,12</u> 3,48	2 510	1 627	<u>10</u> 1	<u>22,52</u> 0,02	<u>6,23</u> 0,01
250. С101-1827	Лак масляный МА-592	т	-0,0061		<u>141 113,65</u>		-861				
Объем: 0,2765*(-0,022)											
251. С 4.	Финкраска Симфония Restavrator лак-антисептик акриловый защитно- декоративный Объем: 0,0061*1000	л	6,1		<u>199,85</u>		1 219				
252. E10-01-036-01	Установка уголков ПВХ на клею (обрамление проемов) Объем: 2*2+0,9 <i>Начисления: Н5= 1.2*1.15</i> Накладные расходы Сметная прибыль	100 п. м	0,049	0,049	<u>4 696,34</u> 2 148,12		230	105		<u>9,25</u>	<u>0,45</u>
				112 54			118 57				

1	2	3	4	5	6	7	8	9	10	11	12
<i>Двери</i>											
253. Е10-01-039-01	Установка блоков в наружных и внутренних дверных проемах в каменных стенах, площадь проема до 3 м2	100 м2 проемов	0,018	<u>243 741,15</u> 35 936,31	<u>21 060,91</u> 5 106,82		4 387	647	<u>379</u> 92	<u>143,91</u> 17,03	<u>2,59</u> 0,31
Объем: 2*0,9											
<i>Начисления: Н3= 1.25*1.2, Н4= 1.25*1.2, Н5= 1.2*1.15</i>											
<i>Накладные расходы</i>											
<i>Сметная прибыль</i>											
254. С203-0223	Блоки дверные с рамочными полотнами однопольные ДН 21-10, площадь 2,05 м2; ДН 24-10, площадь 2,35 м2	м2	-1,8	<u>1 692,51</u>			-3 047				
Объем: 0,018*(-100,0)											
255. С203-0602 (прим.)	Блок дверной, одностворчатый, 3-х филёнчатый, глухой сосновый, массивный, без лака, размер дверного	компл.	1	<u>6 392,06</u>			6 392				
256. С101-0889	Скобяные изделия для блоков входных дверей в помещение однопольных	компл.	1	<u>411,24</u>			411				
<i>Вертикальные жалюзи</i>											
257. Е17-01-002-04 (прим.)	Установка гарнитуры туалетной: вешалок, подстаканников, поручней для ванн и т.д.	10 шт.	0,1	<u>11 382,21</u> 1 009,70	<u>1,68</u>		1 138	101		<u>3,86</u>	<u>0,39</u>
<i>Начисления: Н3= 1.25*1.2, Н4= 1.25*1.2, Н5= 1.2*1.15</i>											
<i>Накладные расходы</i>											
<i>Сметная прибыль</i>											
258. С301-1528	Гарнитура туалетная: вешалки трехрожковые стальные с гальванопокрытием	шт.	-1	<u>1 033,39</u>			-1 033				
Объем: 0,1*(-10,0)											

1	2	3	4	5	6	7	8	9	10	11	12	
259. С 3.	Вертикальные жалюзи (цвет согласовать с заказчиком, размер уточнить по месту) 1,5*1,2 м.	шт.		1	<u>2 605,46</u>				2 605			
<i>Сантехнические работы</i>												
260. Е18-03-001-01	Установка радиаторов чугунных ОП п.1.18.16 Кзтр=1.03 Кэм=1,03 Затраты на тепловое испытание систем отопления с проверкой равномерности прогрева отопительных приборов	100 кВт радиаторов		0,016	<u>331 229,38</u> 26 245,79	<u>7 300,45</u> 990,97		5 300	420	<u>117</u> 16	<u>107,6</u> 4,2	<u>1,72</u> 0,07
Объем: 0,16*10												
<i>Начисления: Н3= 1.25*1.2*1.03, Н4= 1.25*1.2*1.03, Н5= 1.2*1.15*1.03</i>												
<i>Накладные расходы</i>												
<i>Сметная прибыль</i>												
					121			528				
					71			310				
261. Е15-04-030-03	Масляная окраска металлических поверхностей стальных балок, труб диаметром более 50 мм и т.п., количество окрасок 2	100 м2 окрашиваемой поверхности		0,0244	<u>15 500,56</u> 13 501,10	<u>52,24</u> 3,48		378	329	<u>1</u>	<u>56,01</u> 0,02	<u>1,37</u>
Объем: 0,244*10												
<i>Начисления: Н3= 1.25*1.2, Н4= 1.25*1.2, Н5= 1.2*1.15</i>												
<i>Накладные расходы</i>												
<i>Сметная прибыль</i>												
					99			326				
					47			155				
262. Е16-02-001-02	Прокладка трубопроводов отопления из стальных водогазопроводных неоцинкованных труб диаметром 20 мм ОП п.1.18.16 Кзтр=1.03 Кэм=1,03 Затраты на тепловое испытание систем отопления с проверкой равномерности прогрева отопительных приборов	100 м трубопровода		0,015	<u>45 524,74</u> 12 245,92	<u>820,72</u> 69,52		683	184	<u>12</u> 1	<u>46,86</u> 0,23	<u>0,7</u>
<i>Начисления: Н3= 1.25*1.2*1.03, Н4= 1.25*1.2*1.03, Н5= 1.2*1.15*1.03</i>												
<i>Накладные расходы</i>												
<i>Сметная прибыль</i>												
					121			224				
					71			131				

1	2	3	4	5	6	7	8	9	10	11	12
263. С302-1832	Кран шаровой муфтовый 11Б27П1, диаметром 20 мм		шт.	2	<u>182,01</u>		364				
264. Е15-04-030-04	Масляная окраска металлических поверхностей решеток, переплетов, труб диаметром менее 50 мм и т.п., количество окрасок 2 <i>Начисления: Н3= 1.25*1.2, Н4= 1.25*1.2, Н5= 1.2*1.15</i> <i>Накладные расходы</i> <i>Сметная прибыль</i>	100 м2	окрашиваемой поверхности	0,001	<u>25 635,54</u> 23 636,08	<u>52,24</u> 3,48	26	24		<u>98,06</u> 0,02	<u>0,1</u>
							24			11	
265. Е16-07-005-01	Гидравлическое испытание трубопроводов систем отопления, водопровода и горячего водоснабжения диаметром до 50 мм <i>Начисления: Н3= 1.25*1.2, Н4= 1.25*1.2, Н5= 1.2*1.15</i> <i>Накладные расходы</i> <i>Сметная прибыль</i>	100 м	трубопровод а	0,015	<u>2 691,88</u> 2 178,05	<u>472,10</u>	41	33	<u>7</u>	<u>6,91</u>	<u>0,1</u>
							40			23	
266. Е17-01-010-01;	Установка люков сантехнических (ревизионных): с креплением саморезами <i>Начисления: Н3= 1.25*1.2, Н4= 1.25*1.2, Н5= 1.2*1.15</i> <i>Накладные расходы</i> <i>Сметная прибыль</i>	100 шт.		0,01	<u>7 064,07</u> 6 934,91	<u>129,16</u> 58,98	70	69	<u>1</u> 1	<u>29,85</u> 0,24	<u>0,3</u>
							85			50	
267. С101-1691	Шурупы-саморезы 4,2x16 мм		шт.	4,04	<u>0,52</u>		2				
Объем: 0,01*404,0											
268. С101-8015	Герметик-клей силиконовый DEN BRAVEN HYBRIFIX SUPER 7		л	0,0714	<u>732,74</u>		52				
Объем: 0,01*7,14											
269. С101-3054	Решетка радиаторная ПВХ, размером 0,6x1,2 м		м2	0,72	<u>580,05</u>		418				
Объем: 0,6*1,2											

Электромонтажные работы

1	2	3	4	5	6	7	8	9	10	11	12
270. Ц08-03-593-19	Светильник в подвесных потолках <i>Начисления: Н17= 2.0</i> <i>Накладные расходы</i> <i>Сметная прибыль</i>	100 шт.	0,03	<u>27 586,42</u> 25 397,38	<u>479,48</u> 59,99		827	762	<u>14</u> 2	<u>94,4</u> 0,2	<u>2,83</u> 0,01
271. С 5.	Светодиодный светильник встраиваемый матовый 595x595 3700 Лм IP44 (в комплекте с драйвером)	шт.	3	<u>1 274,65</u>			3 824				
272. Ц08-03-591-09	Розетка штепсельная утопленного типа при скрытой проводке <i>Начисления: Н17= 2.0</i> <i>Накладные расходы</i> <i>Сметная прибыль</i>	100 шт.	0,04	<u>9 023,81</u> 8 200,34	<u>61,85</u> 9,00		360	328	<u>2</u>	<u>30,48</u> 0,03	<u>1,22</u>
273. С503-0474	Розетка скрытой проводки двухгнездная	шт.	4	<u>42,65</u>			171				
274. Ц08-03-591-05	Выключатель двухклавишный утопленного типа при скрытой проводке <i>Начисления: Н17= 2.0</i> <i>Накладные расходы</i> <i>Сметная прибыль</i>	100 шт.	0,01	<u>7 689,36</u> 7 059,61	<u>61,85</u> 9,00		78	71	<u>1</u>	<u>26,24</u> 0,03	<u>0,26</u>
275. С509-1444	Выключатель двухклавишный для скрытой проводки	шт.	1	<u>78,74</u>			79				
276. Ц08-10-010-01	Прокладка труб гофрированных ПВХ для защиты проводов и кабелей <i>Начисления: Н17= 2.0</i> <i>Накладные расходы</i> <i>Сметная прибыль</i>	100 м	0,53	<u>4 419,21</u> 3 795,74	<u>358,56</u>		2 342	2 012	<u>190</u>	<u>15,2</u>	<u>8,06</u>
277. С103-2406	Трубы гибкие гофрированные легкие из самозатухающего ПВХ (IP55) серии FL, диаметром 16 мм	10 м	5,3636	<u>56,81</u>			305				
Объем: 53*1,012											

1	2	3	4	5	6	7	8	9	10	11	12
278. С103-1177	Клипса для крепежа гофротрубы, диаметром 16 мм	шт.	92,75		<u>0,84</u>		78				
Объем: 53*1,75											
279. Ц08-02-412-02	Затягивание провода в проложенные трубы и металлические рукава первого одножильного или многожильного в общей оплетке, суммарное сечение до 6 мм ² <i>Начисления: Н17= 2.0</i> <i>Накладные расходы</i> <i>Сметная прибыль</i>	100 м	0,25		<u>1 527,07</u> 1 377,25	<u>47,95</u> 6,00	381	344	<u>12</u> 2	<u>5,39</u> 0,02	<u>1,35</u> 0,01
				100			346				
				65			225				
280. С501-8442 (прил.8.4 части 8 <Электротехнические установки>)	Кабель силовой с медными жилами с поливинилхлоридной изоляцией и оболочкой, не распространяющий горение марки ВВГнг, напряжением 0,66 кВ, с числом жил - 3 и сечением 1,5 мм ²	1000 м	0,0255		<u>35 890,90</u>		915				
Объем: 25*1,02											
281. Ц08-02-412-03	Затягивание провода в проложенные трубы и металлические рукава первого одножильного или многожильного в общей оплетке, суммарное сечение до 16 мм ² <i>Начисления: Н17= 2.0</i> <i>Накладные расходы</i> <i>Сметная прибыль</i>	100 м	0,28		<u>1 828,23</u> 1 607,22	<u>71,92</u> 9,00	512	450	<u>20</u> 3	<u>6,29</u> 0,03	<u>1,76</u> 0,01
				100			453				
				65			294				
282. С501-8443 (прил.8.4 части 8 <Электротехнические установки>)	Кабель силовой с медными жилами с поливинилхлоридной изоляцией и оболочкой, не распространяющий горение марки ВВГнг, напряжением 0,66 кВ, с числом жил - 3 и сечением 2,5 мм ²	1000 м	0,0286		<u>53 272,09</u>		1 524				
Объем: 28*1,02											

1	2	3	4	5	6	7	8	9	10	11	12
283. Ц10-08-019-01	Коробка ответвительная на стене	1 шт.	2		<u>137,14</u> 132,59		274	265		<u>0,5</u>	<u>1</u>
	Начисления: Н17= 2.0										
	Накладные расходы			84			223				
	Сметная прибыль			60			159				

284. С503-0599 (прим.)	Коробка ответвительная	шт.	2		<u>21,33</u>		43				
------------------------	------------------------	-----	---	--	--------------	--	----	--	--	--	--

. ИТОГО ПО РАЗДЕЛУ 8

95 419 26 512 3 091 106,35

**. ВСЕГО ПО РАЗДЕЛУ 8
ВСЕГО НАКЛАДНЫЕ РАСХОДЫ
ВСЕГО СМЕТНАЯ ПРИБЫЛЬ**

**138 282 414 1,57
28 277
14 586**

Раздел 9. Помещение №13

Потолок

285. Е62-41-2 (прим.)	Очистка вручную поверхности потолка от перхлорвиниловых и масляных красок с лестниц	100 м2 расчищенно й поверхности	0,092		<u>5 485,47</u> 5 485,47		505	505		<u>25,87</u>	<u>2,38</u>
	Накладные расходы			84			424				
	Сметная прибыль			50			253				

286. Е15-02-019-04	Сплошное выравнивание внутренних поверхностей (однослойное оштукатуривание) из сухих растворных смесей толщиной до 10 мм потолков	100 м2 оштукатурив аемой поверхности	0,092		<u>66 836,89</u> 23 091,34	<u>964,24</u> 761,89	6 149	2 124	<u>89</u> 70	<u>87,08</u> 3,27	<u>8,01</u> 0,3
	Начисления: Н3= 1.25*1.2, Н4= 1.25*1.2, Н5= 1.2*1.15										
	Накладные расходы			99			2 172				
	Сметная прибыль			47			1 031				

287. С402-0070	Смесь сухая для заделки швов (фуга) АТЛАС растворная для ручной работы	т	-0,1041		<u>37 802,68</u>		-3 935				
----------------	--	---	---------	--	------------------	--	--------	--	--	--	--

Объем: 0,092*(-1,131)

288. С0.	Смесь сухая растворная для ручной работы (штукатурка) АТЛАС	т	0,1041		<u>16 147,73</u>		1 681				
----------	---	---	--------	--	------------------	--	-------	--	--	--	--

Объем: 0,092*1,131

1	2	3	4	5	6	7	8	9	10	11	12
289.	C101-6513	Грунтовка акриловая глубокого проникновения "БИРСС Грунт КШ"	т	0,0012	<u>62 623,59</u>		75				
Объем: 0,092*0,013											
290.	E15-04-007-02	Окраска водно- дисперсионными акриловыми составами улучшенная по штукатурке потолков	100 м2 окрашиваем ой поверхности	0,092	<u>27 296,22</u> 20 703,02	<u>254,27</u> 6,97	2 511	1 905	<u>23</u> 1	<u>86,94</u> 0,03	<u>8</u>
<i>Начисления: Н3= 1.25*1.2, Н4= 1.25*1.2, Н5= 1.2*1.15</i>											
<i>Накладные расходы</i> 99 1 887											
<i>Сметная прибыль</i> 47 896											
291.	C101-3512	Краска акриловая ВД-АК 2180, ВГТ	т	-0,003	<u>40 209,11</u>		-121				
Объем: 0,092*(-0,033)											
292.	C113-8023 (прим.)	Эмаль ВД-АК-1179, влагостойкая	т	0,003	<u>156 683,54</u>		470				
Объем: 0,092*(0,033)											
<i>Стены</i>											
293.	E62-41-2 (прим.)	Очистка вручную поверхности стен от перхлорвиниловых и масляных красок с лестниц	100 м2 расчищенно й поверхности	0,2886	<u>5 485,47</u> 5 485,47		1 583	1 583		<u>25,87</u>	<u>7,47</u>
<i>Накладные расходы</i> 84 1 330											
<i>Сметная прибыль</i> 50 792											
294.	E15-02-031-08	Насечка поверхности стен	100 м2 оштукатурив	0,2886	<u>11 862,77</u> 11 862,77		3 424	3 424		<u>51,06</u>	<u>14,74</u>
Объем: (2,66+3,44)*2*2,5-1,13*1,45											
<i>Начисления: Н5= 1.2*1.15</i>											
<i>Накладные расходы</i> 99 3 390											
<i>Сметная прибыль</i> 47 1 609											
295.	E15-04-006-03	Покрытие поверхностей грунтовкой глубокого проникновения за 1 раз стен	100 м2 покрытия	0,2886	<u>2 388,87</u> 2 361,98	<u>22,01</u> 3,48	689	682	<u>6</u> 1	<u>9,04</u> 0,02	<u>2,61</u> 0,01
<i>Начисления: Н3= 1.25*1.2, Н4= 1.25*1.2, Н5= 1.2*1.15</i>											
<i>Накладные расходы</i> 99 676											
<i>Сметная прибыль</i> 47 321											
296.	C101-9732	Грунтовка	т	-0,0038							
Объем: 0,2886*(-0,013)											

1	2	3	4	5	6	7	8	9	10	11	12
297. С101-2416	Грунтовка <Бетоконтакт>, КНАУФ		кг	3,8	<u>150,57</u>		572				
Объем: 0,0038*1000											
298. Е15-02-016-03	Штукатурка поверхностей внутри здания цементно-известковым или цементным раствором по камню и бетону улучшенная стен	100 м2		0,2886	<u>43 289,95</u> 30 268,69	<u>3 352,82</u> 2 192,03	12 494	8 736	<u>968</u> 633	<u>118,46</u> 9,44	<u>34,19</u> 2,72
	Начисления: Н3= 1.25*1.2, Н4= 1.25*1.2, Н5= 1.2*1.15										
	Накладные расходы			99			9 275				
	Сметная прибыль			47			4 403				
299. Е15-04-006-03	Покрытие поверхностей грунтовкой глубокого проникновения за 1 раз стен	100 м2		0,2886	<u>2 388,87</u> 2 361,98	<u>22,01</u> 3,48	689	682	<u>6</u> 1	<u>9,04</u> 0,02	<u>2,61</u> 0,01
	Начисления: Н3= 1.25*1.2, Н4= 1.25*1.2, Н5= 1.2*1.15										
	Накладные расходы			99			676				
	Сметная прибыль			47			321				
300. С101-9732	Грунтовка		т	-0,0038							
Объем: 0,2886*(-0,013)											
301. С101-6513	Грунтовка акриловая глубокого проникновения "БИРСС Грунт КШ"		т	0,0038	<u>62 623,59</u>		238				
302. Е15-01-019-05	Гладкая облицовка стен, столбов, пилястр и откосов (без карнизных, плинтусных и угловых плиток) без установки плиток туалетного гарнитура на клее из сухих смесей по кирпичу и бетону	100 м2		0,2886	<u>106 461,85</u> 55 024,45	<u>819,13</u> 578,49	30 724	15 880	<u>236</u> 167	<u>220,34</u> 2,48	<u>63,59</u> 0,72
	Начисления: Н3= 1.25*1.2, Н4= 1.25*1.2, Н5= 1.2*1.15										
	Накладные расходы			99			15 887				
	Сметная прибыль			47			7 542				
303. С101-0256	Плитки керамические глазурованные для внутренней облицовки стен гладкие без завала белые	м2		-28,86	<u>415,67</u>		-11 996				
Объем: 0,2886*(-100,0)											

1	2	3	4	5	6	7	8	9	10	11	12
304. С101-0258	Плитки керамические глазурованные для внутренней облицовки стен гладкие без завала цветные (однотонные)	м2	28,86	<u>512,12</u>			14 780				
Объем: 0,2886*(100,0)											
<i>Сантехнические работы</i>											
305. Е69-3-3	Прорезка отверстий для водогазопроводных и чугунных трубопроводов в деревянных перегородках оштукатуренных	100 отверстий	0,08	<u>18 696,15</u> 16 681,29	<u>2 014,86</u>		1 496	1 335	<u>161</u>	<u>71,8</u>	<u>5,74</u>
	<i>Накладные расходы</i>		82				1 095				
	<i>Сметная прибыль</i>		50				668				
306. Е69-4-1	Заделка отверстий в местах прохода трубопроводов в стенах и перегородках оштукатуренных	100 отверстий	0,08	<u>20 852,85</u> 18 275,08	<u>22,98</u> 11,62		1 668	1 462	<u>2</u> 1	<u>78,66</u> 0,05	<u>6,29</u>
	<i>Накладные расходы</i>		82				1 200				
	<i>Сметная прибыль</i>		50				732				
307. Е16-04-005-01;	Прокладка внутренних трубопроводов водоснабжения и отопления из полипропиленовых труб: Начисления: Н3= 1.25*1.2, Н4= 1.25*1.2, Н5= 1.2*1.15	100 м	0,4	<u>36 864,18</u> 34 574,27	<u>2 065,63</u> 2,92		14 746	13 830	<u>826</u> 1	<u>133,79</u> 0,01	<u>53,52</u>
	<i>Накладные расходы</i>		121				16 736				
	<i>Сметная прибыль</i>		71				9 820				
308. С302-3344	Трубопроводы напорные из полипропилена PPRS с гильзами и креплениями для холодного и горячего водоснабжения PN20 SDR 6, диаметром 20 мм, толщина стенки 3,4 мм	м	40	<u>53,58</u>			2 143				
Объем: 0,4*100,0											
309. С23.8-03.02-0002	Клипса для крепежа гофротрубы, диаметром: 20 мм	10 шт.	5,8	<u>20,14</u>			117				

1	2	3	4	5	6	7	8	9	10	11	12
310. С302-1490	Кран шаровый полипропиленовый PPRC PN20, диаметром 20 мм		шт.	2	<u>235,43</u>		471				
311. E16-07-003-02	Врезка в действующие внутренние сети трубопроводов отопления и водоснабжения диаметром 20 мм <i>Начисления: Н3= 1.25*1.2, Н4= 1.25*1.2, Н5= 1.2*1.15</i> <i>Накладные расходы</i> <i>Сметная прибыль</i>	1 врезка		2	<u>1 939,34</u> 1 655,89	<u>80,87</u>	3 879	3 312	<u>162</u>	<u>6,15</u>	<u>12,3</u>
					121		4 008				
					71		2 352				
312. E16-04-001-01	Прокладка трубопроводов канализации из полиэтиленовых труб высокой плотности диаметром 50 мм <i>Начисления: Н3= 1.25*1.2, Н4= 1.25*1.2, Н5= 1.2*1.15</i> <i>Накладные расходы</i> <i>Сметная прибыль</i>	100 м трубопровод		0,03	<u>44 779,78</u> 23 850,72	<u>48,49</u> 9,00	1 343	716	<u>1</u>	<u>88,65</u> 0,03	<u>2,66</u>
					121		866				
					71		508				
313. С301-5609	Хомут металлический с шурупом для крепления трубопроводов диаметром 108-116 мм		шт.	4	<u>61,65</u>		247				
314. С103-1017	Ревизии диаметром 100 мм		шт.	1	<u>665,50</u>		666				
315. E16-07-004-02	Врезка в действующие внутренние сети трубопроводов канализации диаметром 100 мм <i>Начисления: Н3= 1.25*1.2, Н4= 1.25*1.2, Н5= 1.2*1.15</i> <i>Накладные расходы</i> <i>Сметная прибыль</i>	1 врезка		1	<u>3 694,43</u> 2 866,30	<u>15,11</u>	3 694	2 866	<u>15</u>	<u>12,34</u>	<u>12,34</u>
					121		3 468				
					71		2 035				
316. E17-01-001-20	Установка кабин душевых со стальными поддонами <i>Начисления: Н3= 1.25*1.2, Н4= 1.25*1.2, Н5= 1.2*1.15</i> <i>Накладные расходы</i> <i>Сметная прибыль</i>	10 компл.		0,1	<u>220 196,27</u> 22 054,77	<u>1 476,78</u> 247,07	22 019	2 205	<u>148</u> 25	<u>84,4</u> 0,92	<u>8,44</u> 0,09
					121		2 698				
					71		1 583				

1	2	3	4	5	6	7	8	9	10	11	12
324. С101-3935 (прим.)	Стеклообои, елочка		м2	16,1	<u>105,80</u>		1 703				
Объем: 14*1,15											
325. Е15-06-004-01 (за 2 раза)	Вторая окраска стен, оклеенных стеклообоями, красками	100 м2	поверхности стен	0,14	<u>6 043,79</u> 6 043,79		846	846		<u>23,13</u>	<u>3,24</u>
	<i>Начисления: Н5= 1.2*1.15*2, Н48= 2</i>										
	<i>Накладные расходы</i>			99			838				
	<i>Сметная прибыль</i>			47			398				
326. С 2.	Краска влагостойкая акриловая, сертифицирована для медицинских учреждений. Высокоукрывистая, содержит наночастицы серебра Ag+, гипоаллергенная. Технические характеристики: Плотность - 1,5 г/см3 Расход - 0,15-0,2кг./м2. (цвет согласовать с Заказчиком)		кг.	4,48	<u>85,34</u>		382				
Объем: 0,14*16*2											
327. Е15-04-038-08	Покрытие масляными и спиртовыми лаками по окрашиваемой или огрунтованной поверхности стен за 2 раза	100 м2	окрашиваем ой поверхности или	0,14	<u>9 078,82</u> 5 885,12	<u>37,12</u> 3,48	1 271	824	5	<u>22,52</u> 0,02	<u>3,15</u>
	<i>Начисления: Н3= 1.25*1.2, Н4= 1.25*1.2, Н5= 1.2*1.15</i>										
	<i>Накладные расходы</i>			99			816				
	<i>Сметная прибыль</i>			47			387				
328. С101-1827	Лак масляный МА-592		т	-0,0031	<u>141 113,65</u>		-437				
Объем: 0,14*(-0,022)											
329. С 4.	Финкраска Симфония Restavrator лак-антисептик акриловый защитно- декоративный		л	3,1	<u>199,85</u>		620				

1	2	3	4	5	6	7	8	9	10	11	12
330. E17-01-002-04 (прим.)	Установка гарнитуры туалетной: вешалок, подстаканников, поручней для ванн и т.д.	10 шт.	0,1		<u>11 213,65</u> 841,42	<u>1,40</u>	1 121	84		<u>3,22</u>	<u>0,32</u>
	<i>Начисления: Н3= 1.25, Н4= 1.25, Н5= 1.15</i>										
	<i>Накладные расходы</i>			121				102			
	<i>Сметная прибыль</i>			71				60			
331. С301-1528	Гарнитура туалетная: вешалки трехрожковые стальные с гальванопокрытием	шт.	-1		<u>1 033,39</u>		-1 033				
	Объем: 0,1*(-10,0)										
332. С 7.	Алюминиевые рольставни 2400х1200 мм цвет белый (Пружинно-инерционный механизм (ПИМ), замок)	шт.	1		<u>20 252,11</u>		20 252				