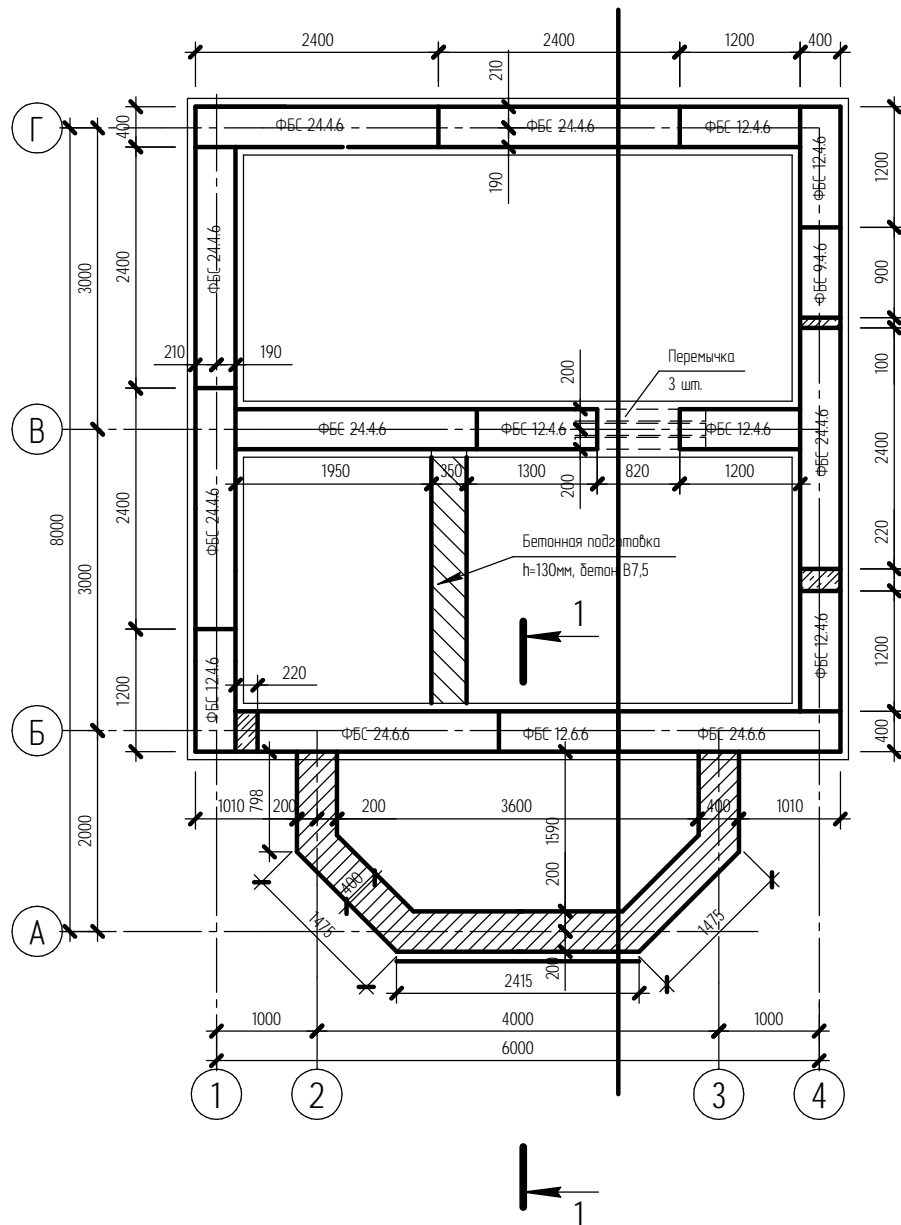
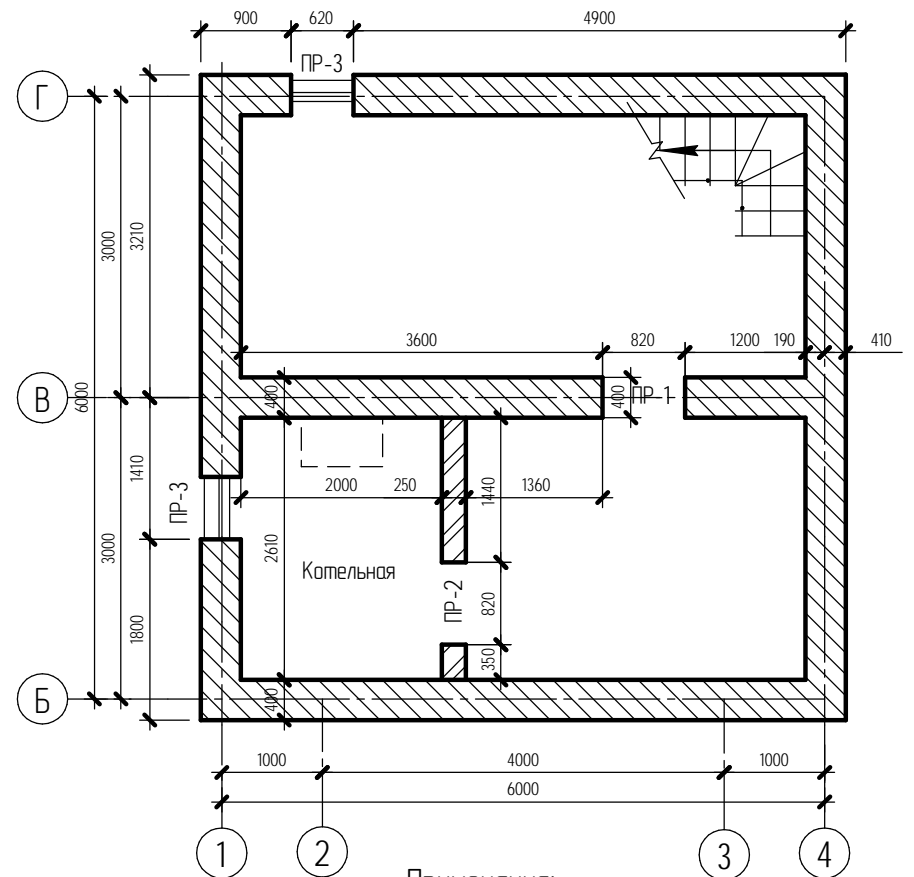


План фундаментов (по 4-му ряду)



Кладочный план подвала



Примечания:

1. Монтаж блоков подвала выполнять по щебеночной подготовке $h=100$ мм.
2. По несущим продольным и поперечным стенам выполнить армопояс $h=500$ мм, с армирование арматурой кл. АIII
3. При выполнении монолитных работ предусмотреть отверстия для монтажа окон ОК-1.

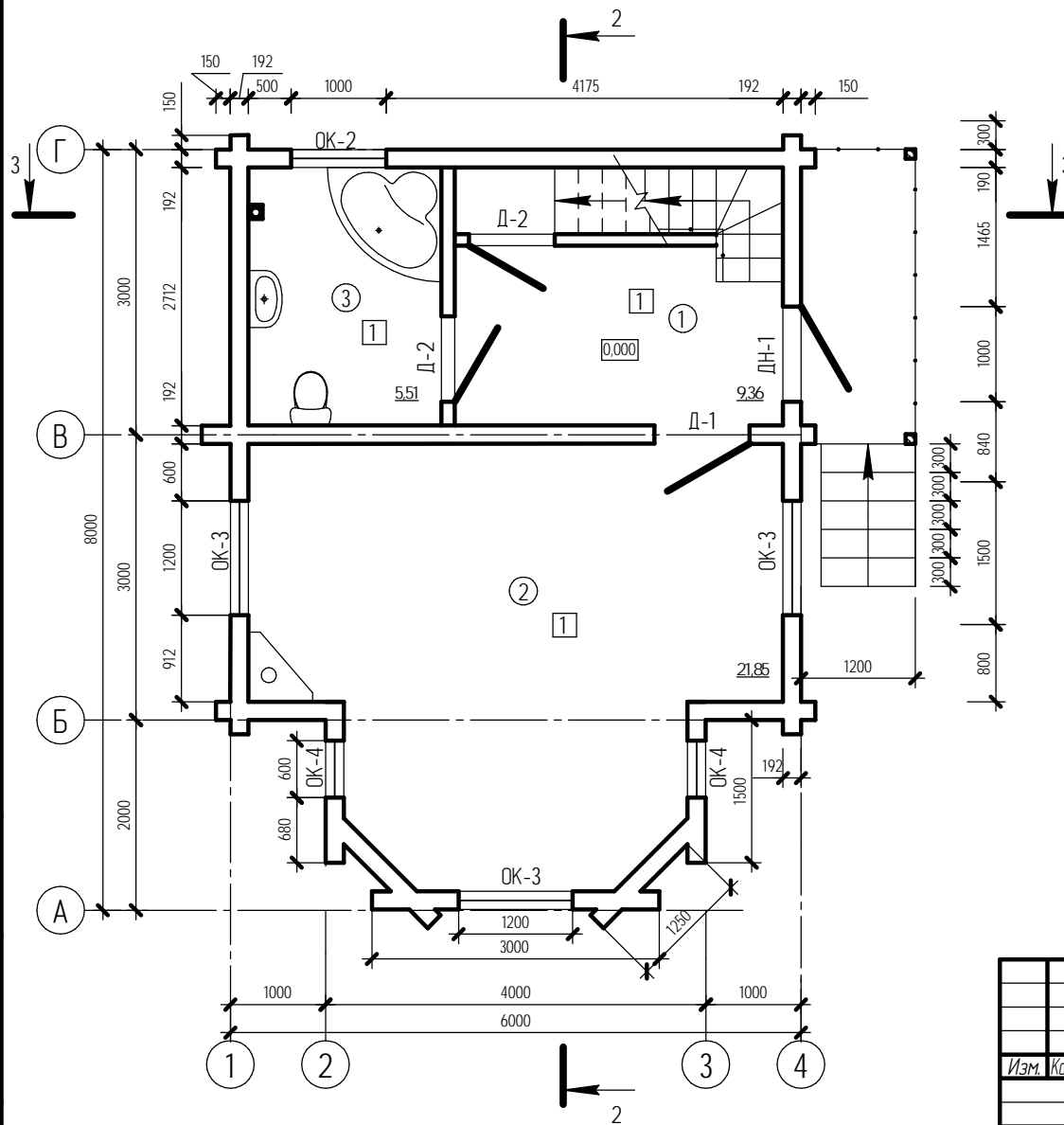
Согласовано

Инв. № подл. Подп. и дата. Взам. инв. №

						Индивидуальный жилой дом СНТ Гренада		
Изм.	Кол.	Лист	№ док.	Подп.	Дата			
						Стация	Лист	Листов
						План фундаментов, план подвала		

План отделочных работ первого этажа

Экспликация помещений



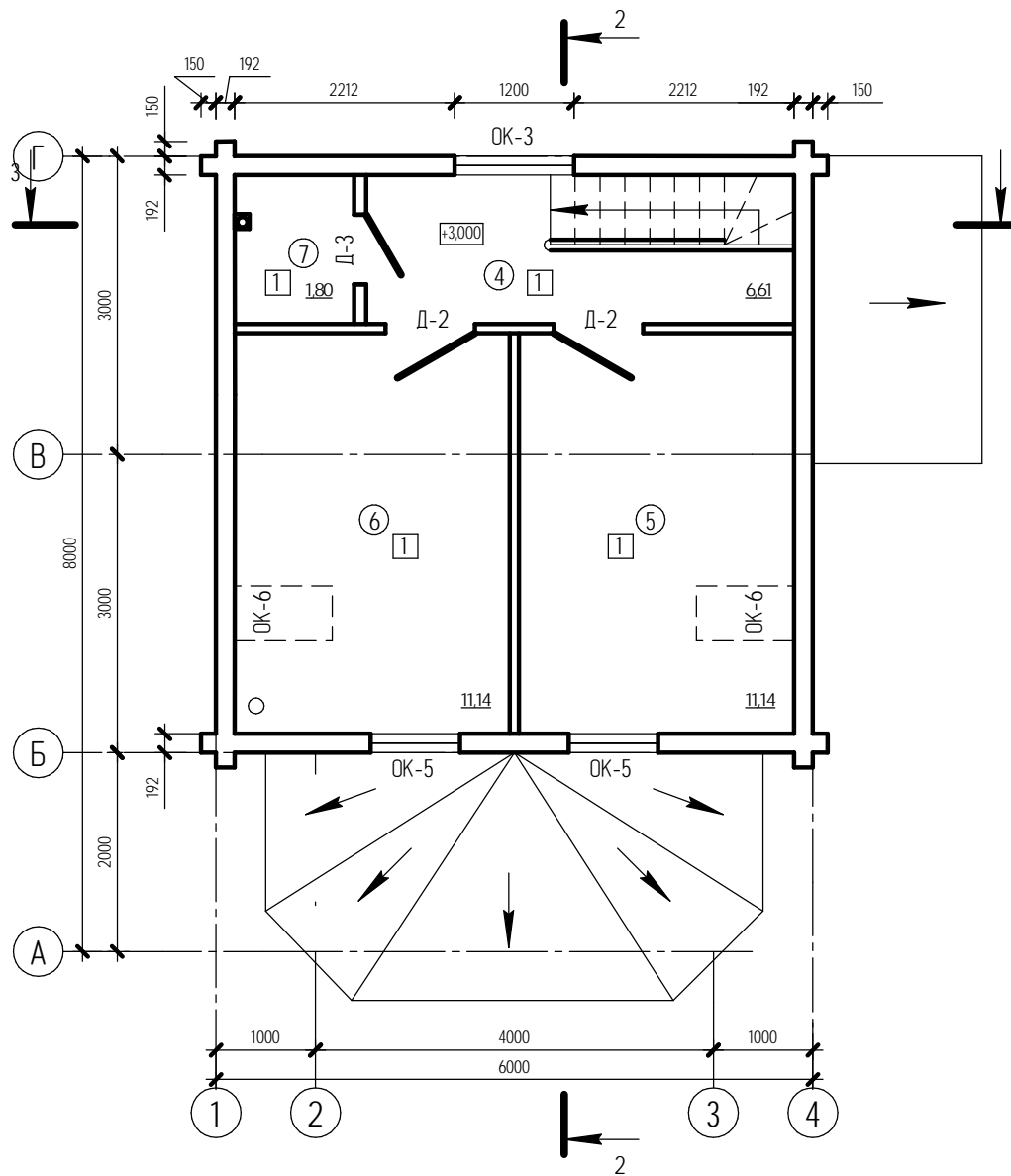
№ п/п	Наименование	Тип пола	Площадь м2
1	Прихожая	1	9,36
2	Гостиная	1	21,85
3	Сан. узел	1	5,51
4	Коридор	1	6,61
5	Спальня	1	11,14
6	Спальня	1	11,14
7	Кладовка	1	1,80
Общая			67,41

Согласовано

Инв. № подл. Подп. и дата. Взам. инв. №

Индивидуальный жилой дом СНТ Гренада					
Изм.	Коллич.	Лист	№ док.	Подп.	Дата
			Стадия	Лист	Листов
			План отделочных работ первого этажа, экспликация помещений		

План отделочных работ второго этажа



Спецификация элементов заполнения проемов

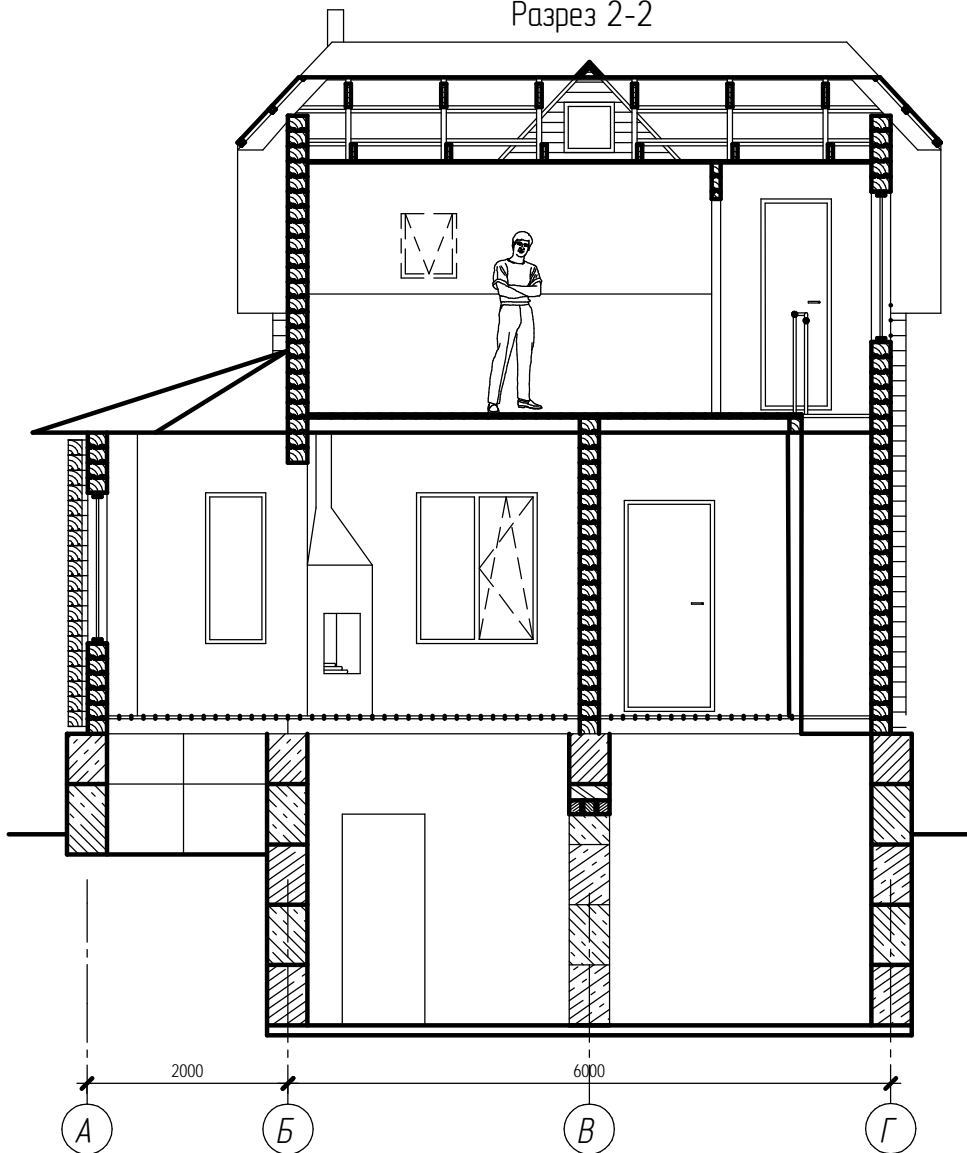
№п/п	Обозначение	Наименование	Кол-во, шт	Масса, кг	Примечание
		Окна			
ОК-1	Индивидуальное изготовление	ОП ОПС 5-6	2		
ОК-2	Индивидуальное изготовление	ОП ОПС 5-10	1		
ОК-3	ГОСТ 23166-99	ОП ОСП 15-12	4		
ОК-4	ГОСТ 23166-99	ОП ОСП 15-6	2		
ОК-5	ГОСТ 23166-99	ОП ОСП 15-9	2		
ОК-6	Индивидуальное изготовление	ОП 5,5-9,8	2		FAKRO PTP U3

Согласовано

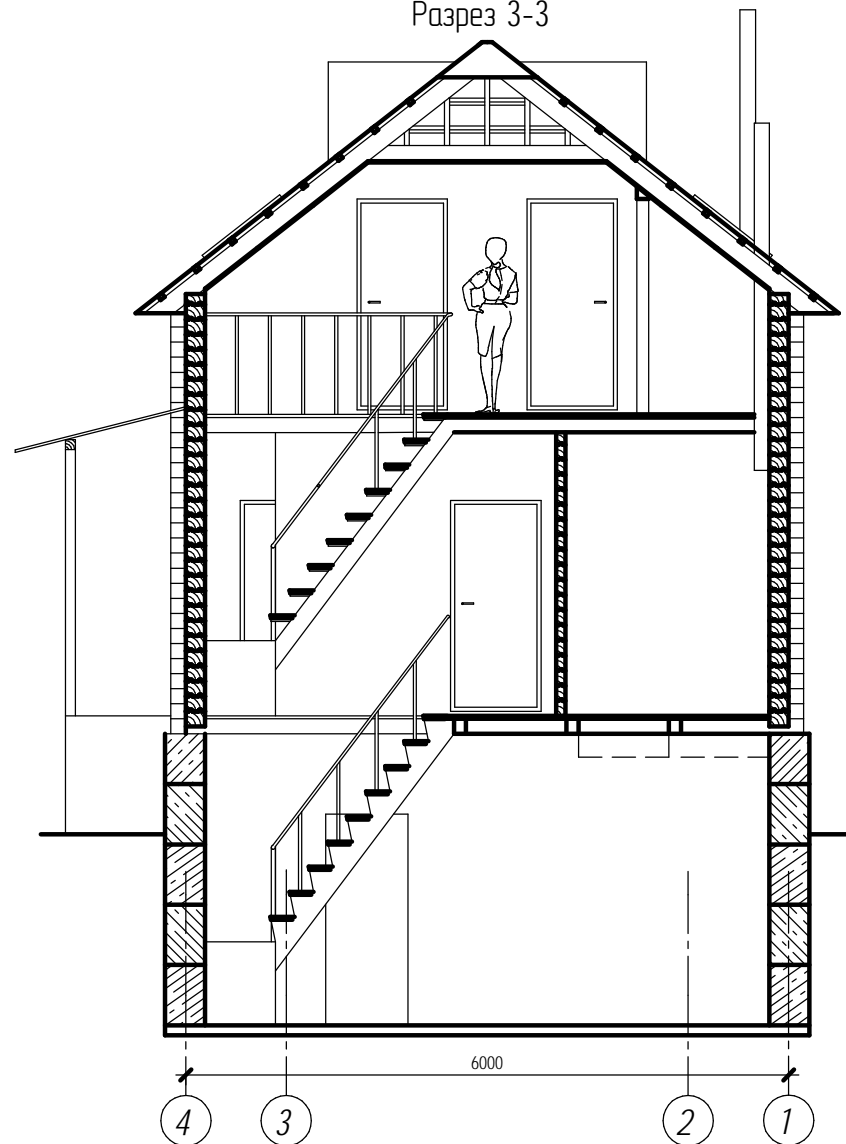
Инв. № подл. Подп. и дата. Взам. инв. №

						Индивидуальный жилой дом СНТ Гренада			
Изм.	Кол-во	Лист	№ док.	Подп.	Дата		Стация	Лист	Листов
							План отделочных работ второго этажа, спецификация элементов заполнения проемов		

Разрез 2-2



Разрез 3-3



Согласовано

Инв. № подл. Подп. и дата. Взам. инв. №

						Индивидуальный жилой дом СНТ Гренада		
Изм.	Коллич.	Лист	№ док.	Подп.	Дата			
						Стадия	Лист	Листов
						Разрез 1-1, Разрез 2-2		