

ВЕДОМОСТЬ РАБОЧИХ ЧЕРТЕЖЕЙ ОСНОВНОГО КОМПЛЕКТА

КОНСТРУКТИВНЫЕ РЕШЕНИЯ

Лист	Наименование	Примечание
1	Общие данные	
2	Фасад 1-4	
3	Фасад 4-1	
4	Фасад Г-А	
5	Фасад А-Г	
6	План на отм. 0,000. План на отм. +3,750	
7	Разрез 1-1(б)	

Фундамент – трубный, совмещенный с охлаждающей системой, трубы стальные электросварные, ГОСТ 10704-91*;
 Стойки – двутавры горячекатаные СТО АСЧМ 20-93;
 Главные балки – двутавры горячекатаные СТО АСЧМ 20-93;
 Второстепенные балки – швеллеры стальные горячекатаные ГОСТ 8240-97;
 Покрытие пола – керамическая плитка, ГОСТ 6787-80 на прослойке из цементно-песчаного раствора;
 Наружные стены – сэндвич панели толщиной 200 мм;
 Перегородки – кладка из мелких каменных блоков;
 Перегородки тамбура – стеклянные перегородки системы “ALUTECH ALT F50”;
 Окна – пластиковые по ГОСТ 30674-99;
 Витражи – система “ALUTECH ALT F50”
 Двери наружные – по ГОСТ 31173-2003;
 Двери деревянные – по ГОСТ 6629-88;
 Кровля – Кровельная сэндвич панель толщиной 250 мм.

АНТИКОРОЗИОННАЯ ЗАЩИТА

Антикоррозионную защиту металлоконструкций производить в соответствии с указаниями СНиП 2.03.11-85 “Защита строительных конструкций от коррозии”.

Все стальные конструкции находящиеся в грунте огрунтовать в заводских условиях двумя слоями грунтовки ГФ-0163 (ОСТ 6-10-409-77), при этом степень очистки поверхности стальных конструкций от окислов (окалины, ржавчины) перед нанесением защитных покрытий должна быть третьей (согласно ГОСТ 9.402-2004).

Стальные конструкции находящиеся на открытом воздухе покрасить эмалью ПФ-1189

НАРУЖНАЯ И ВНУТРЕННЯЯ ОТДЕЛКА.

Наружная поверхность стен – сэндвич-панель заводской готовности, фасадная система “NordFOX MTH-v-100”;
 Внутренняя отделка стен: кабинеты – два слоя гипсокартона, шпатлевка, улучшенная окраска;
 туалет – керамическая плитка по СМЛ (стекломагнезитовый лист).
 Внутренняя отделка перегородок – улучшенная штукатурка, покраска водоземлюльсионной краской;
 Внутренняя отделка перегородок туалета – улучшенная штукатурка, керамическая плитка.

ТЕХНИКО-ЭКОНОМИЧЕСКИЕ ПОКАЗАТЕЛИ

Номер п/п	Наименование	Ед. изм.	Количество
1	Строительный объем	м ³	2528,71
2	Площадь застройки	м ²	357,69
3	Общая площадь	м ²	515,41
4	Торговая площадь	м ²	151,0
1420-AP			
Магазин по адресу: г. Якутск, ул. Чернышевского, дом 68			
Изм.	Кол.чч	Лист	N док.
ГИП	Карих	Карих	11.18
Магазин			
Стадия	Лист	Листов	
П	1	7	
Проверил	Карих	Карих	11.18
Исполнил	Попова	Попова	11.18
Н.контр.	Нечаев	Нечаев	11.18
Общие данные			
ООО “Главстройпроект” г. Якутск			

ОБЩИЕ УКАЗАНИЯ

- Исходные данные для разработки проектной документации архитектурных решений:
 - задание на проектирование;
 - задания смежных отделов;
- За условную отметку 0.000 принята отметка чистого пола первого этажа, соответствующая абсолютной отметке 97,26 на чертежах ПЗУ.
- Природно-климатические условия района строительства:
 - северная строительно-климатическая зона, подрайон 1А;
 - расчетная зимняя температура воздуха:
 - наиболее холодной пятидневки –54°С
 - наиболее холодных суток –57°С
 - скоростной напор ветра по II району 30 кг/м² по СП 20.13330.2011 Нагрузки и воздействия.
 - нормативный вес снегового покрова –120 кгс/м² (по СП 20.13330.2011 Нагрузки и воздействия)
- Уровень ответственности здания – II (по 384-ФЗ);
 Степень огнестойкости здания – III (по 123-ФЗ);
 Класс конструктивной пожарной опасности здания – С0
 Категория пожарных отсеков для всего здания – В3
 Расчетный срок службы здания – 50 лет
 Класс функциональной пожарной опасности – ФЭ.1(123-ФЗ).
- Расчеты и рабочие чертежи разработаны в соответствии с требованиями нормативных документов:
 - СП 20.13330.2011 (СНиП 2.01.07-85*) “Нагрузки и воздействия”
 - СП 16.13330.2011 “Стальные конструкции.”
 - СП 118.13330.2012 “Общественные здания и сооружения”
 - 123-ФЗ Технический регламент о требованиях пожарной безопасности.
- Наружную отделку фасадов здания выполнить в соответствии с инструкцией по монтажу фасадной системой “NordFOX MTH-v-100”.

Рабочая документация разработана в соответствии с заданием на проектирование, выданным техническим условиям, требованиям действующих технических регламентов, стандартов, сводов правил, других документов, содержащих установленные требования.

Главный инженер проекта (Карих А.В.)

Согласовано	11.18	11.18
	Башева	Зверстов
Инв.№ подл.	Взам. инв. №	Подп. и дата
	1420/3	

Фасад 1-4

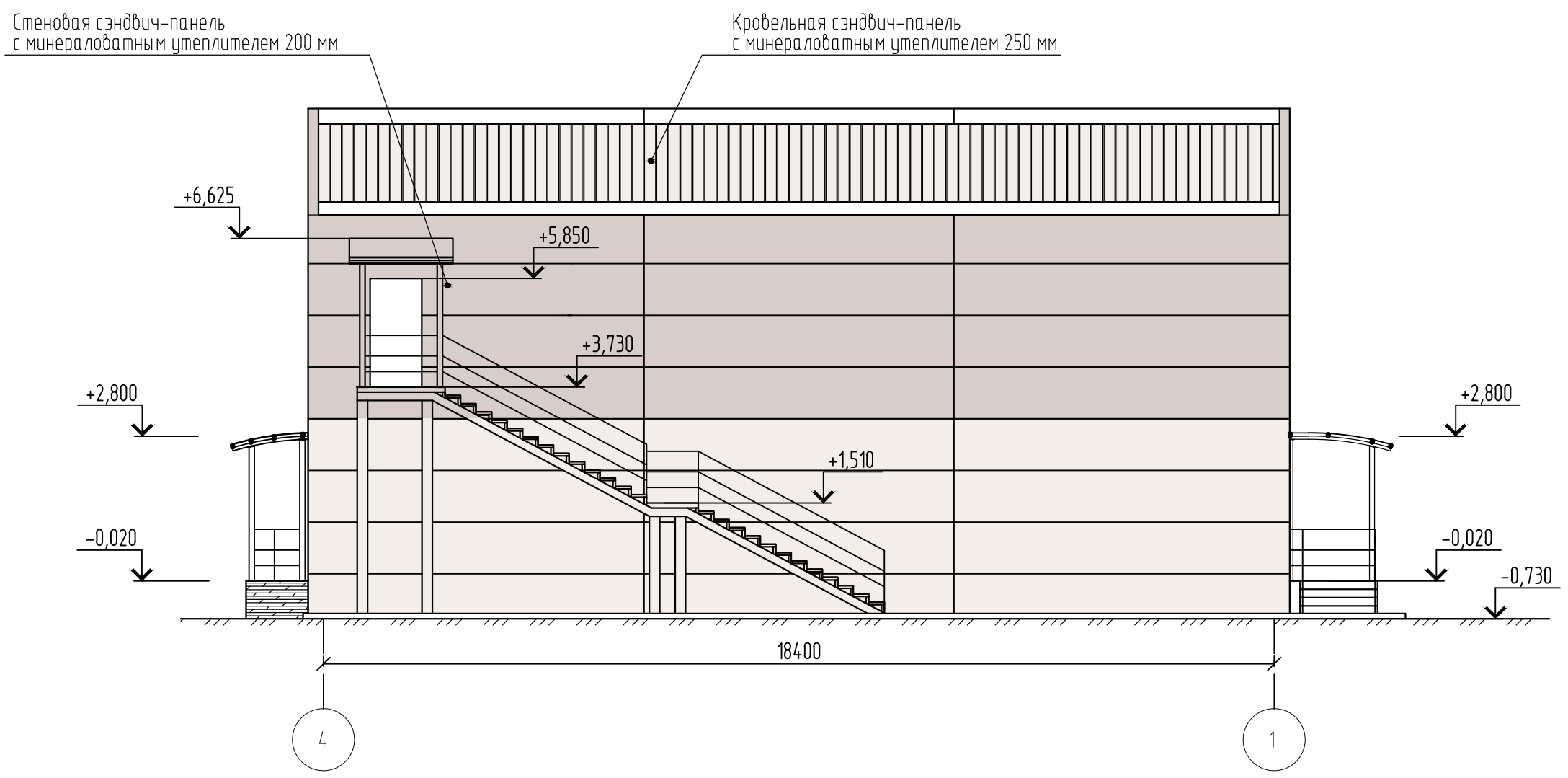
Фасадная система "NordFOX" МТН-у-100
облицовка кассетами из листовых композитных материалов



Инв.№ подл.	Взам. инв. №
14/20/3	
Подп. и дата	

						1420-AP			
						Магазин по адресу: г. Якутск, ул. Чернышевского, дом 68			
Изм.	Кол.чч	Лист	N док.	Подпись	Дата	Магазин	Стадия	Лист	Листов
							П	2	
Проверил	Карих			<i>Карих</i>	11.18	Фасад 1-4	ООО "Главстройпроект" г. Якутск		
Исполнил	Попова			<i>Попова</i>	11.18				
Н.контр.	Нечаев			<i>Нечаев</i>	11.18				

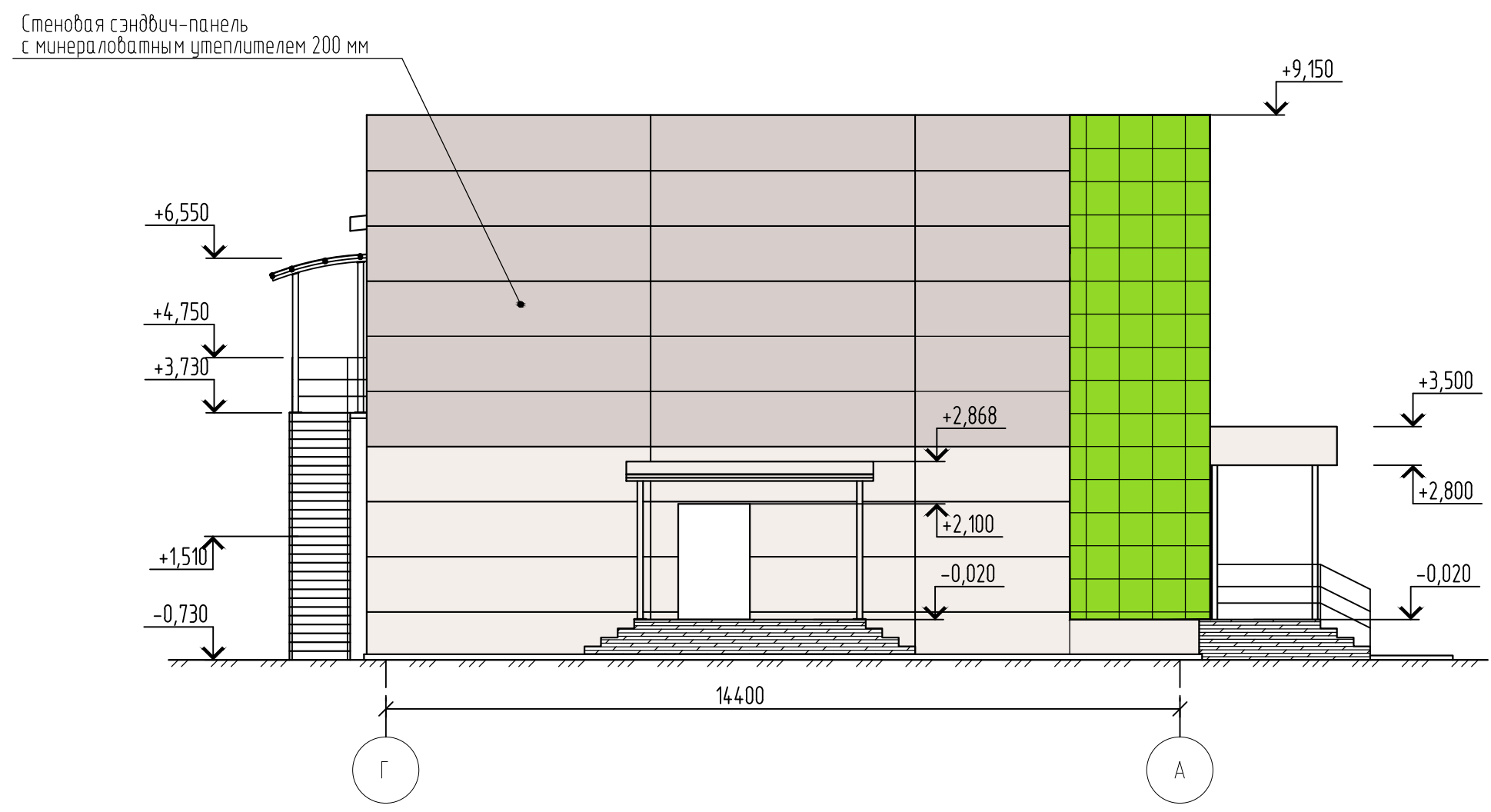
Фасад 4-1



Инв. № подл.	14/20/3
Подп. и дата	
Взам. инв. №	

						1420-AP			
						Магазин по адресу: г. Якутск, ул. Чернышевского, дом 68			
Изм.	Кол.уч.	Лист	N док.	Подпись	Дата	Магазин	Стадия	Лист	Листов
							П	3	
Проверил	Карих			<i>Карих</i>	11.18	Фасад 4-1	ООО "Главстройпроект" г. Якутск		
Исполнил	Попова			<i>Попова</i>	11.18				
Н.контр.	Нечаев			<i>Нечаев</i>	11.18				

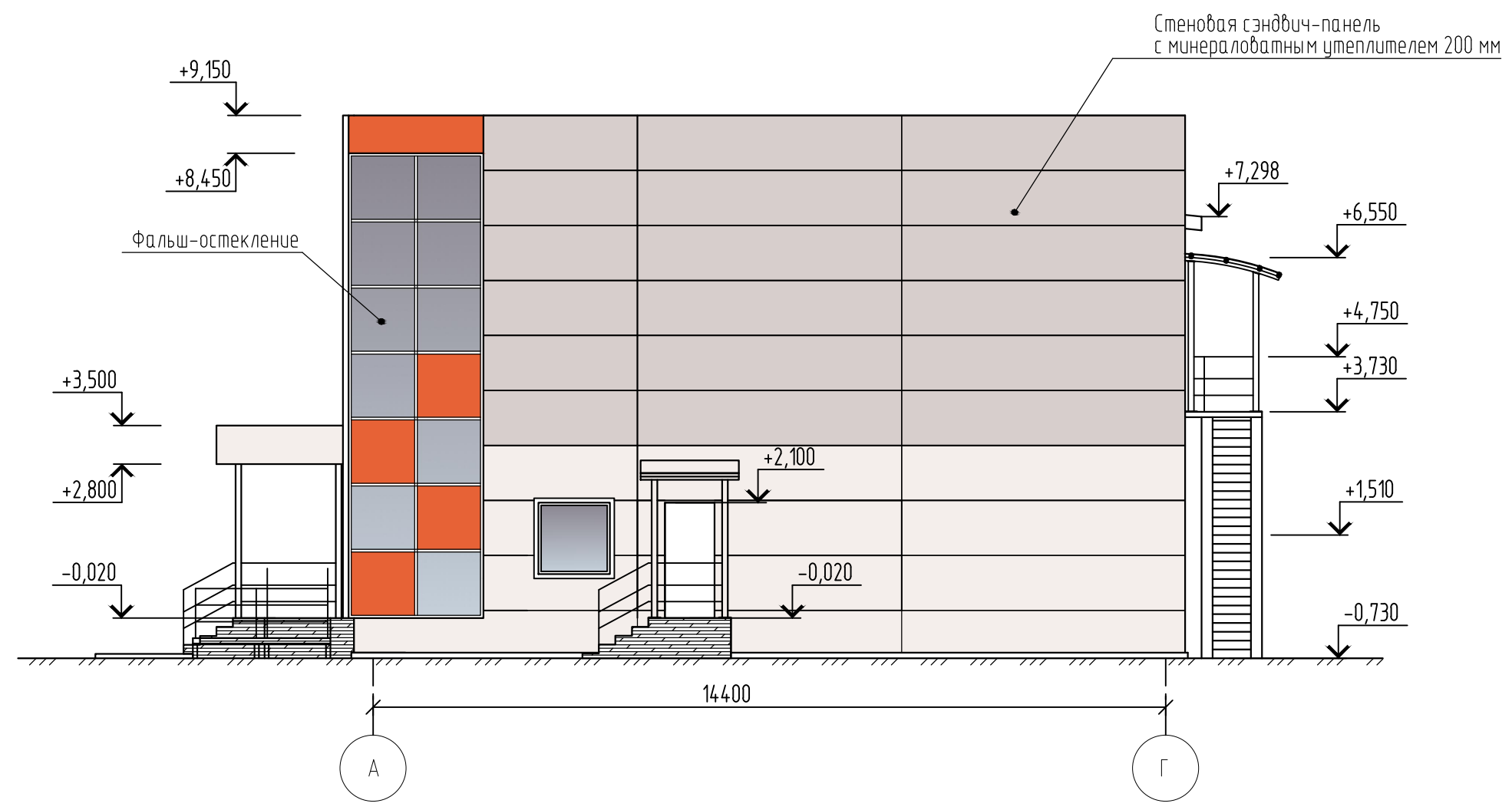
Фасад Г-А



Инв. № подл.	Взам. инв. №
14/20/3	
Подп. и дата	

						1420-AP			
						Магазин по адресу: г. Якутск, ул. Чернышевского, дом 68			
Изм.	Кол.чч	Лист	N док.	Подпись	Дата	Магазин	Стадия	Лист	Листов
							П	4	
Проверил	Карих			<i>Карих</i>	11.18	Фасад Г-А	ООО "Главстройпроект" г. Якутск		
Исполнил	Попова			<i>Попова</i>	11.18				
Н.контр.	Нечаев			<i>Нечаев</i>	11.18				

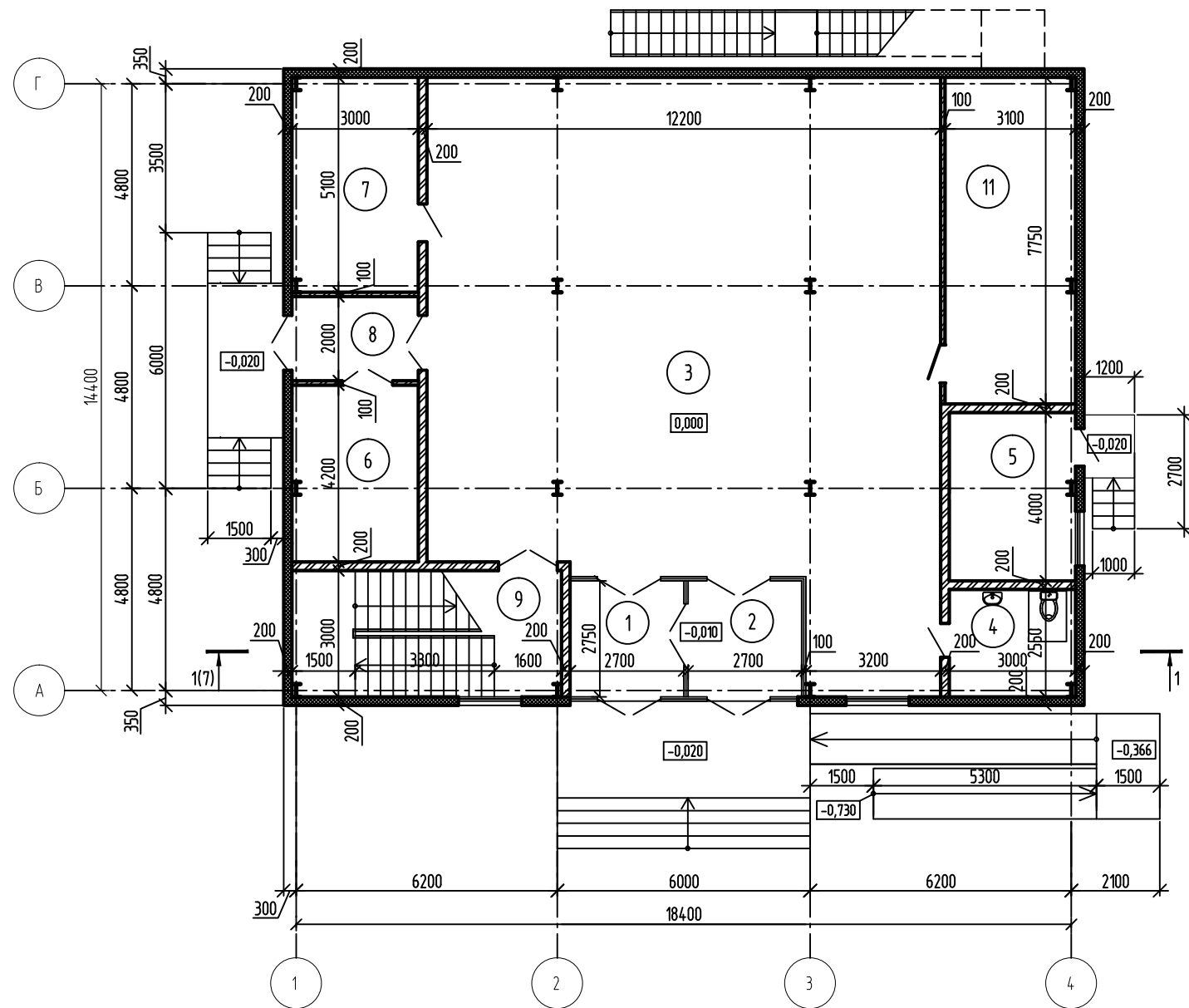
Фасад А-Г



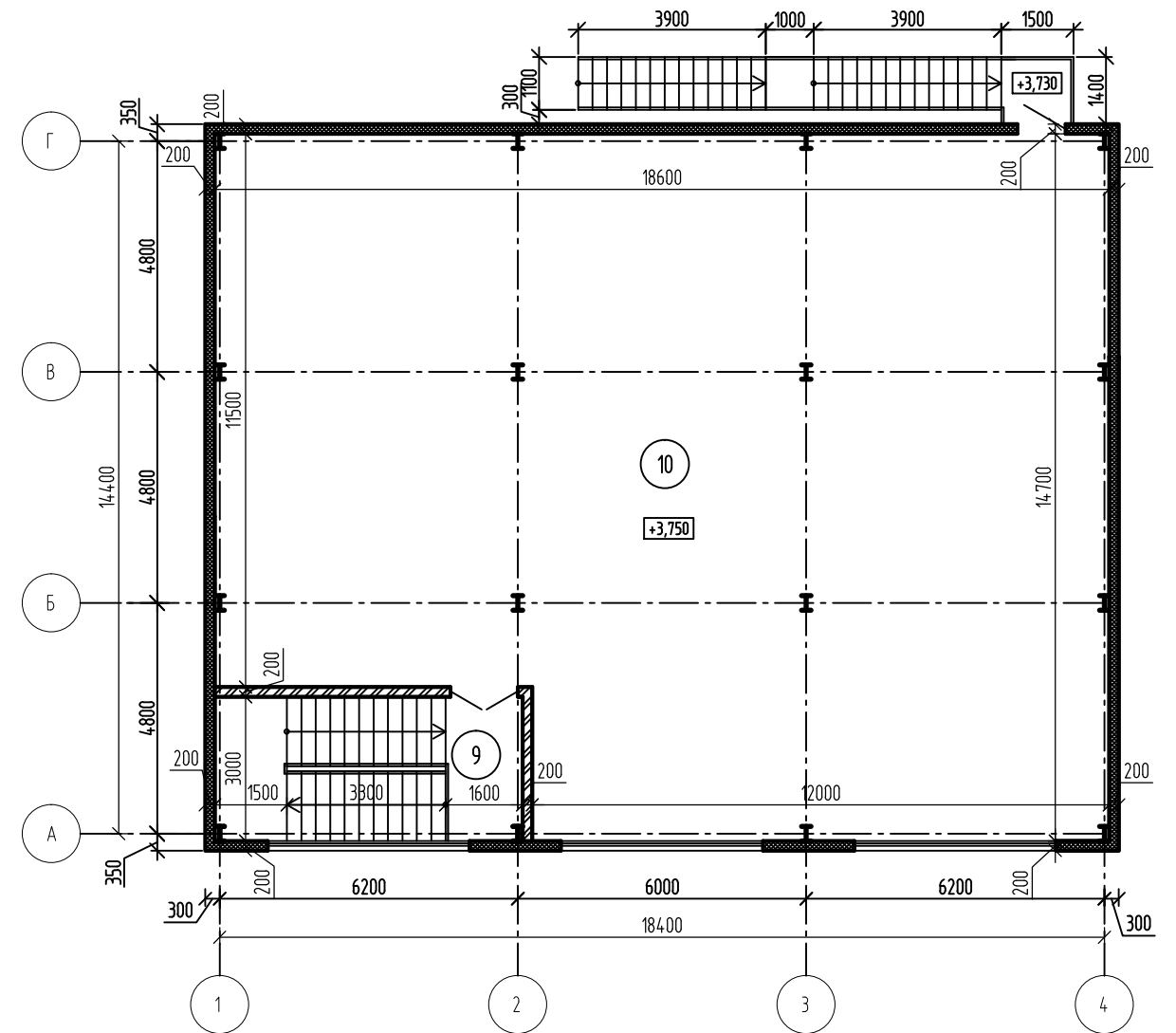
Инв. № подл.	Взам. инв. №
14-20/3	
Подп. и дата	

						1420-AP			
						Магазин по адресу: г. Якутск, ул. Чернышевского, дом 68			
Изм.	Кол.уч.	Лист	N док.	Подпись	Дата	Магазин	Стадия	Лист	Листов
							П	5	
Проверил	Карих			<i>Карих</i>	11.18	Фасад А-Г	ООО "Главстройпроект" г. Якутск		
Исполнил	Попова			<i>Попова</i>	11.18				
Н.контр.	Нечаев			<i>Нечаев</i>	11.18				

План на отм. 0,000



План на отм. +3,750



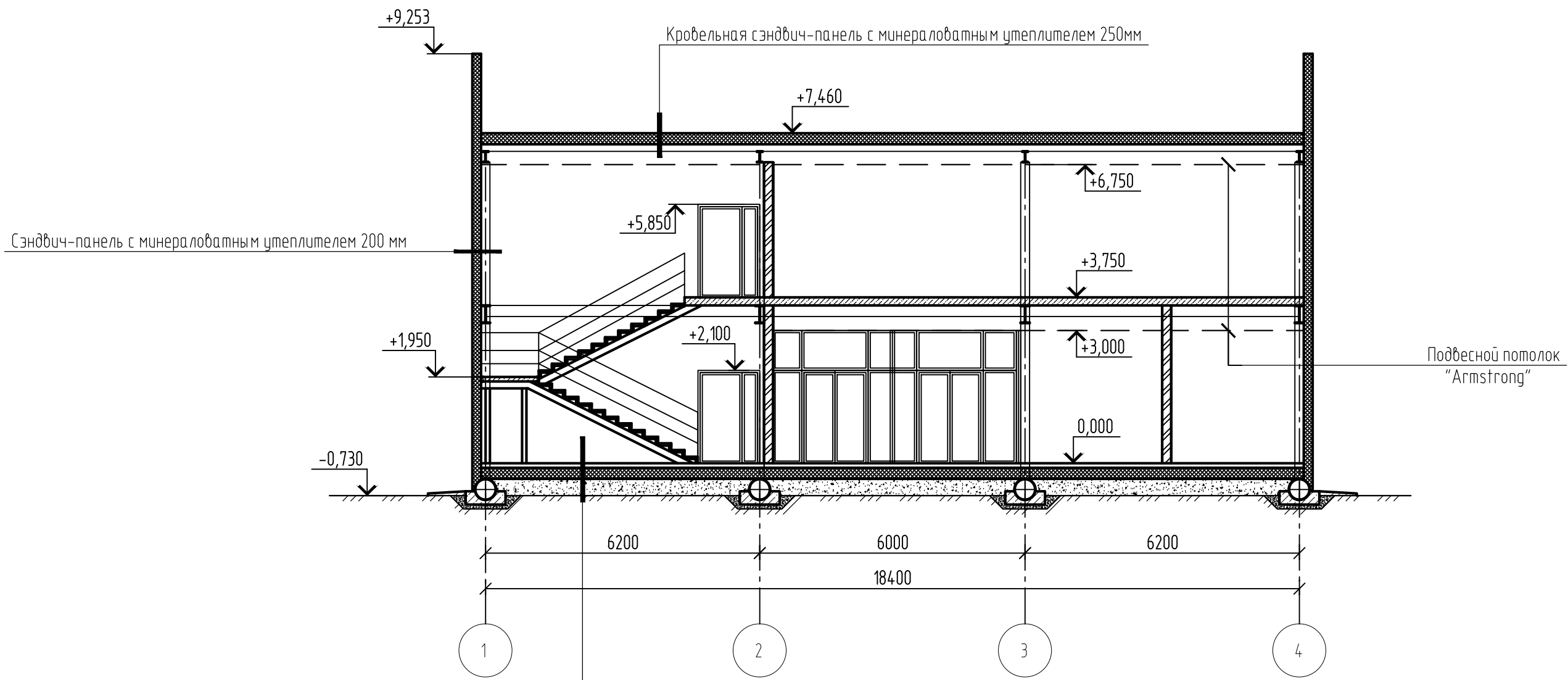
Экспликация помещений

Ном. п/п	Наименование	Един. изм.	Площадь	Примечание
1	Тамбур	м ²	7,37	
2	Тамбур	м ²	7,42	
3	Торговый зал	м ²	151,9	
4	Санузел	м ²	7,54	
5	Тепловой пункт	м ²	11,80	
6	Загрузочная	м ²	12,40	
7	Кабинет	м ²	15,14	
8	Тамбур	м ²	5,84	
9	Лестница	м ²	19,01	
10	Подсобное помещение	м ²	252,10	
11	Подсобное помещение	м ²	24,00	

Взам. инв. №
Подп. и дата
Инд. № подл.
14.20/3

14.20-AP					
Магазин по адресу: г. Якутск, ул. Чернышевского, дом 68					
Изм.	Кол.ч.	Лист	№ док.	Подпись	Дата
Магазин				Стадия	Лист
				П	6
Проверил	Карих			11.18	
Исполнил	Попова			11.18	
Н.контр.	Нечаев			11.18	
План на отм. 0,000. План на отм. +3,750					

Разрез 1-1(6)



Покрытие-керамогранитная плитка	-10 мм
Прослойка и заполнение швов- клей для плитки Крепс	-20 мм
Жесткий бетонный подстилающий слой В15	
армированный сеткой $\varnothing 8$ с шагом 100x100	- 100 мм
Плитный пенополистирол ПСБ-С-35	- 250мм
Изоспан В	
Песчано-гравийная смесь	- 380мм

Инв.№ подл.	14/20/3
Подп. и дата	
Взам. инв. №	

						1420-AP			
						Магазин по адресу: г. Якутск, ул. Чернышевского, дом 68			
Изм.	Кол.чч	Лист	N док.	Подпись	Дата	Магазин	Стадия	Лист	Листов
							П	7	
Проверил	Карих			<i>Карих</i>	11.18	Разрез 1-1(6)	ООО "Главстройпроект" г. Якутск		
Исполнил	Попова			<i>Попова</i>	11.18				
Н.контр.	Нечаев			<i>Нечаев</i>	11.18				