

ООО "Кантри Хаус"

Проект
Резиденции

расположенной по адресу:
г. Москва, 2-ой Зачатьевский пер., дом 5/23, стр. 1

Раздел ВК

Водоснабжение и канализация

011-017-ВК

г. Москва.

2018г.

ВЕДОМОСТЬ РАБОЧИХ ЧЕРТЕЖЕЙ КОМПЛЕКТА МАРКИ ВК

Лист	Наименование	Примечание
1	2	3
1	Общие данные.	
2	Противопожарный водопровод. План цокольного этажа.	
3	Противопожарный водопровод. План 1 этажа.	
4	Противопожарный водопровод. План 2 этажа.	
5	Противопожарный водопровод. План мансарды.	
6	Противопожарный водопровод. Аксонометрическая схема.	
7	Водоснабжение. План цокольного этажа.	
8	Водоснабжение. План 1 этажа.	
9	Водоснабжение. План 2 этажа.	
10	Водоснабжение. План мансарды.	
11	Водоснабжение. Аксонометрическая схема.	
12	Канализация. План цокольного этажа.	
13	Канализация. План 1 этажа.	
14	Канализация. План 2 этажа.	
15	Канализация. План мансарды.	
16	Канализация. Аксонометрическая схема.	

ВЕДОМОСТЬ ССЫЛОЧНЫХ И ПРИЛАГАЕМЫХ ДОКУМЕНТОВ

Обозначение	Наименование	Примечание
	<u>Ссылочные документы</u>	
Серия 4.904-69	Детали крепления санитарно-технических приборов и трубопроводов.	
	<u>Прилагаемые документы</u>	
011.017.ВК.С	Спецификация оборудования и материалов	

Настоящий проект разработан в соответствии с государственными нормами, правилами, исходными данными, техническими условиями и требованиями, а также санитарными, экологическими, противопожарными, ГО и ЧС требованиями, что обеспечивает безопасную эксплуатацию объекта при соблюдении предусмотренных проектом мероприятий.

Гл. инженер проекта: /Музалева С. В./

Наименование систем	Потребный напор, м.вод.ст		Расчетный расход				Установочная мощность эл.двиг., кВт	Примечание
	хоз.-пит.	при пожаре	м ³ /сут	м ³ /час	л/сек	при пожаре		
В1	25		0,116	0,222	0,170		Из расчета	
ТЗ	25		0,09	0,222	0,170		18 работников	
К1			0,216	0,367	0,274			

Общие указания

Рабочий проект системы ВК разработан на основании архитектурно-строительных планов и техзадания Заказчика, СП 30.13330.2016 (СНиП 2.04.01-85*), СНиП 3.05.01-85.

Водоснабжение производится от городской системы центрального водоснабжения. Приготовление горячей воды осуществляется в бойлере, расположенном в помещении теплового узла.

Трубопроводы системы противопожарного водопровода монтируются с использованием стальных труб по ГОСТ 10704-91.

Трубопроводы системы водоснабжения монтируются с использованием труб из поперечно-сшитого полиэтилена (РЕ-Ха), фитингов и крепежа фирмы «UPONOR» (Швеция).

Горизонтальные и вертикальные участки трубопровода крепятся через каждые 1,5 метра.

Тепловая изоляция предусмотрена для подающих трубопроводов системы горячего водоснабжения, а так же холодного водоснабжения, кроме подводов к водоразборным приборам.

Отвод сточных вод от санитарно-технических приборов осуществляется по самотечным трубопроводам системы внутренней канализации, оборудованным прочистками и ревизиями, в канализационную сеть. Горизонтальные ветви укладываются с обязательным соблюдением уклона: i=0.02 - для труб диаметром 110 мм и i=0.03 - для труб диаметром 50 мм.

Система внутренней канализации (отвод сточных вод от сантехнических приборов) монтируется с использованием НПВХ труб и фитингов для безнапорной канализации.

Горизонтальные и вертикальные участки трубопровода крепятся хомутами со шпилькой возле каждого раструбного соединения со стороны раструба. Трубопроводы прокладываются скрыто в конструкции пола, каналах стен. Горизонтальные участки канализации на 1 этаже прокладываются под полом в специальном лотке.

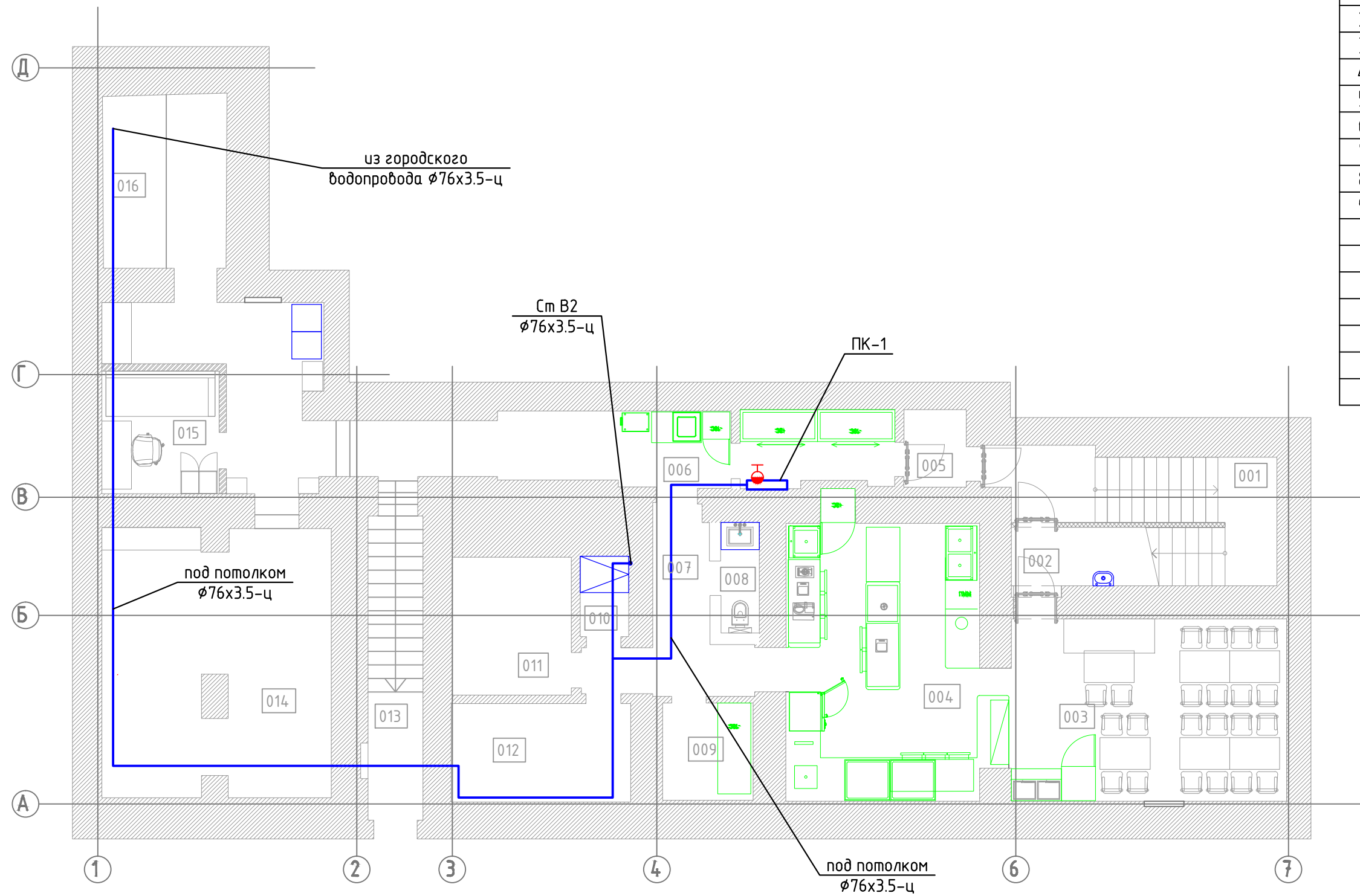
При проведении отделочных работ предусмотреть монтаж лючков для обеспечения свободного доступа к ревизиям и прочисткам.

Монтаж систем водоснабжения и канализации осуществляем в соответствии со СНиП 3.05.01-85 "Внутренние санитарно-технические системы".

						011.017.ВК		
						Резиденция, расположенная по адресу: г. Москва, 2-ой Зачатьевский пер., дом 5/23, стр. 1		
Изм.	Кол. уч.	Лист	N док.	Подп.	Дата	Стадия	Лист	Листов
Разраб.		Музалева				Водоснабжение и канализация	РД	1
ГИП		Музалева					Общие данные	ООО "Кантри Хаус"
Утв.		Григорьев						

Экспликация помещений подвального этажа

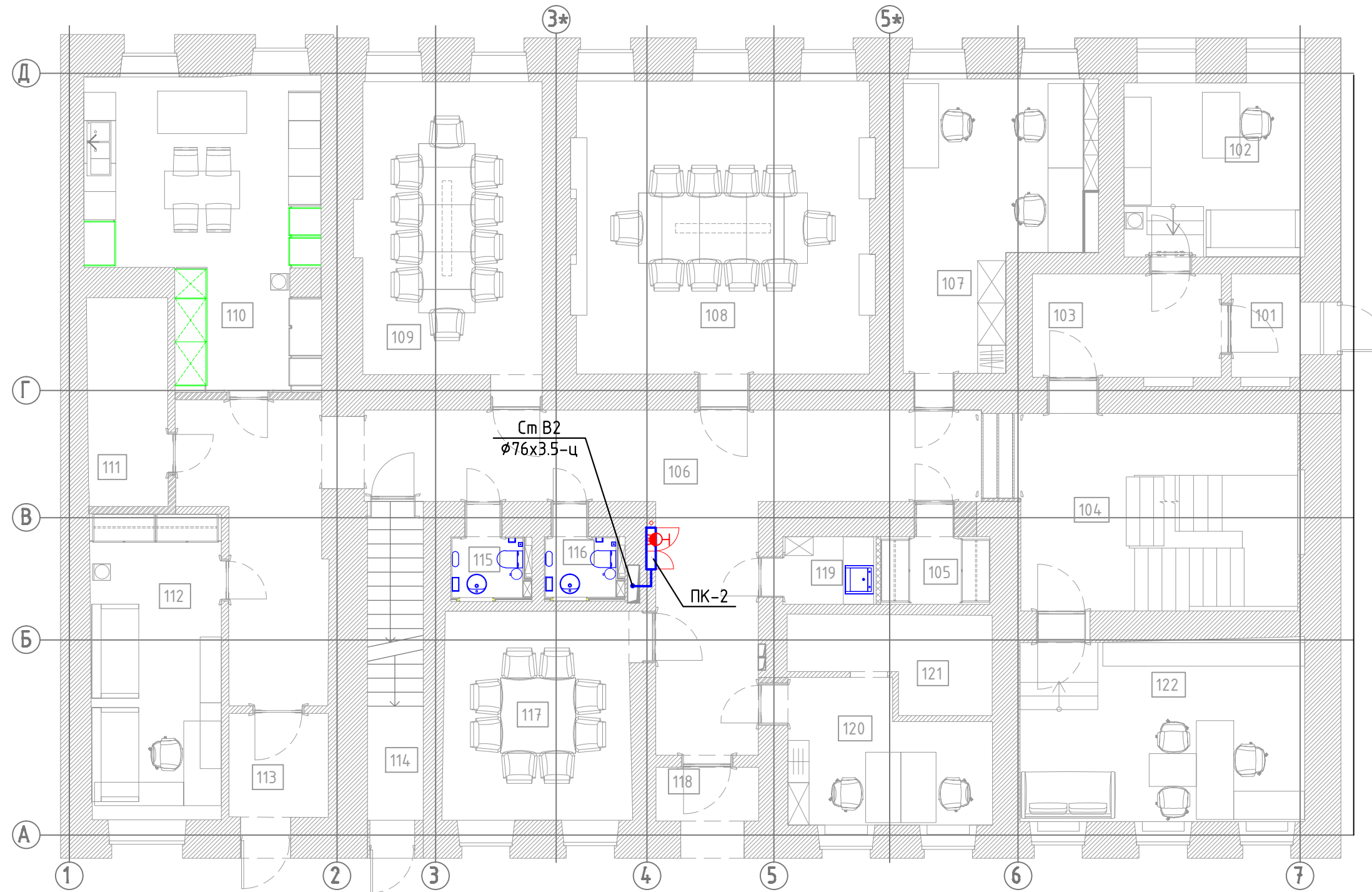
N	Наименование	S, м ²
1	Лестница 1	11.1
2	Тамбур	3.8
3	Столовая	24.2
4	Производственный цех	26.5
5	Тамбур	2.3
6	Коридор	18.8
7	Коридор	8
8	Санузел	2
9	Прачечная	4.2
10	Душевая	1.9
11	Складское помещение	8
12	Складское помещение	8.5
13	Лестница 2	8
14	Венткамера	28.7
15	Кабинет	6.9
16	Бойлерная	10.4



						011.017.ВК			
						Резиденция, расположенная по адресу: г.Москва 2-ой Зачатьевский пер., дм 5/23, стр.1			
Изм.	Кол.уч.	Лист	№ док.	Подп.	Дата	Противопожарный водопровод	Стадия	Лист	Листов
Разработал	Музалеб						РД	2	
ГИП	Музалеб					План подвала	ООО "Кантри Хаус"		
Утвердил	Григорьев								

Экспликация помещений

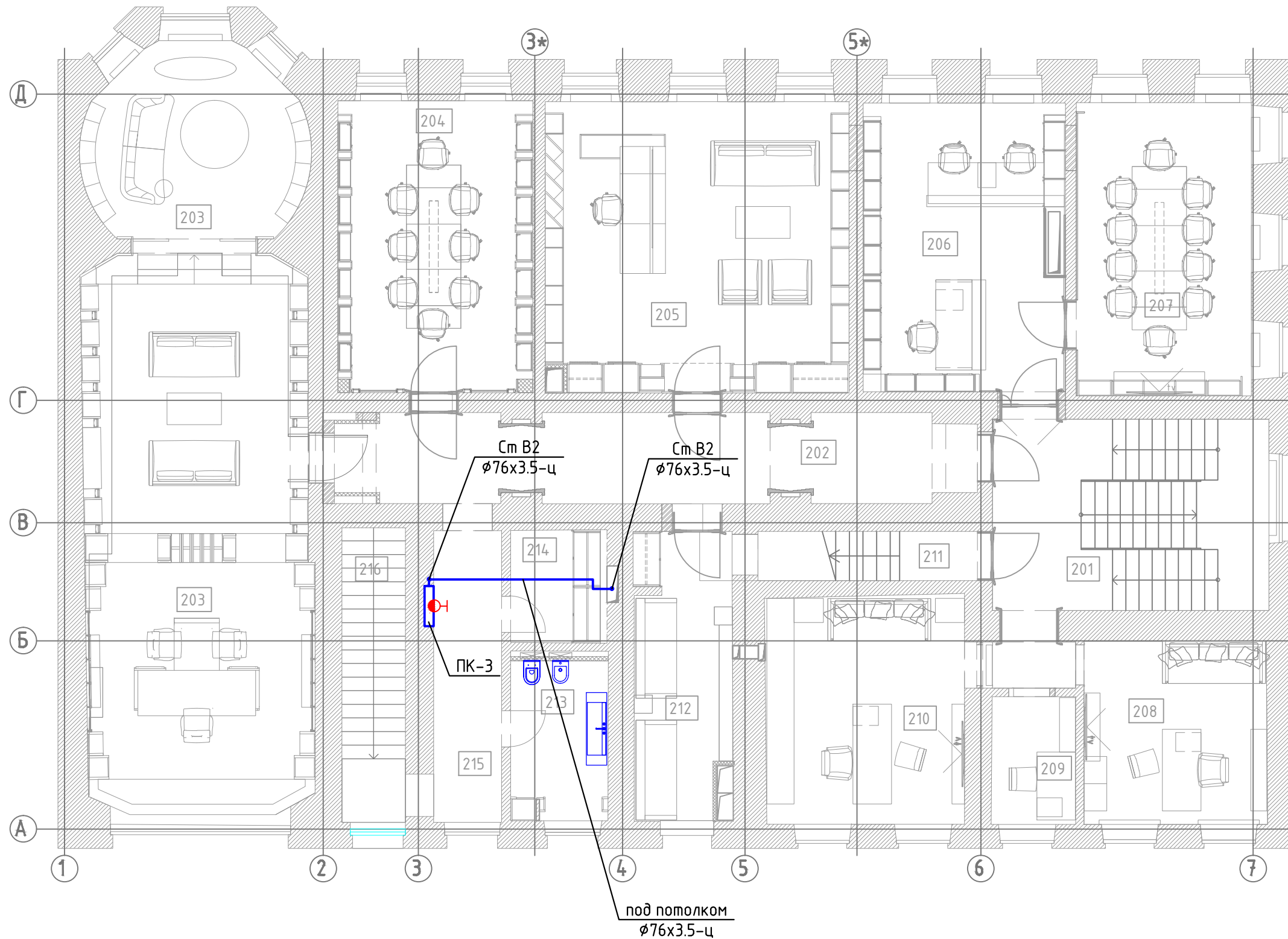
N	Наименование	S, м ²
101	Тамбур	32
102	Комната охраны	14.2
103	Холл	8.8
104	Лестничный холл	14.7
105	Гардеробная	33
106	Коридор	38.5
107	Серверная 1	20.5
108	Переговорная	38.9
109	Переговорная	23.8
110	Кухня-столовая	28.3
111	Электрощитовая	7.6
112	Комната охраны	18.1
113	Тамбур	4.7
114	Лестница	8.9
115	Санузел	19
116	Санузел	19
117	Переговорная	17.7
118	Тамбур	2.5
119	Подсобное пом.	2.7
120	Кабинет	11.7
121	Серверная 2	7.2
122	Кабинет	23.4
123	Коридор	15.9
	ИТОГО:	318.4



						011.017.ВК			
						Резиденция, расположенная по адресу: г.Москва 2-ой Зачатьевский пер., дм 5/23, стр.1			
Изм.	Кол. уч.	Лист	№ док.	Подп.	Дата	Противопожарный водопровод	Стадия	Лист	Листов
Разработал	Музалеб						РД	3	
ГИП	Музалеб					План 1-го этажа	ООО "Кантри Хаус"		
Утвердил	Григорьев								

Экспликация помещений

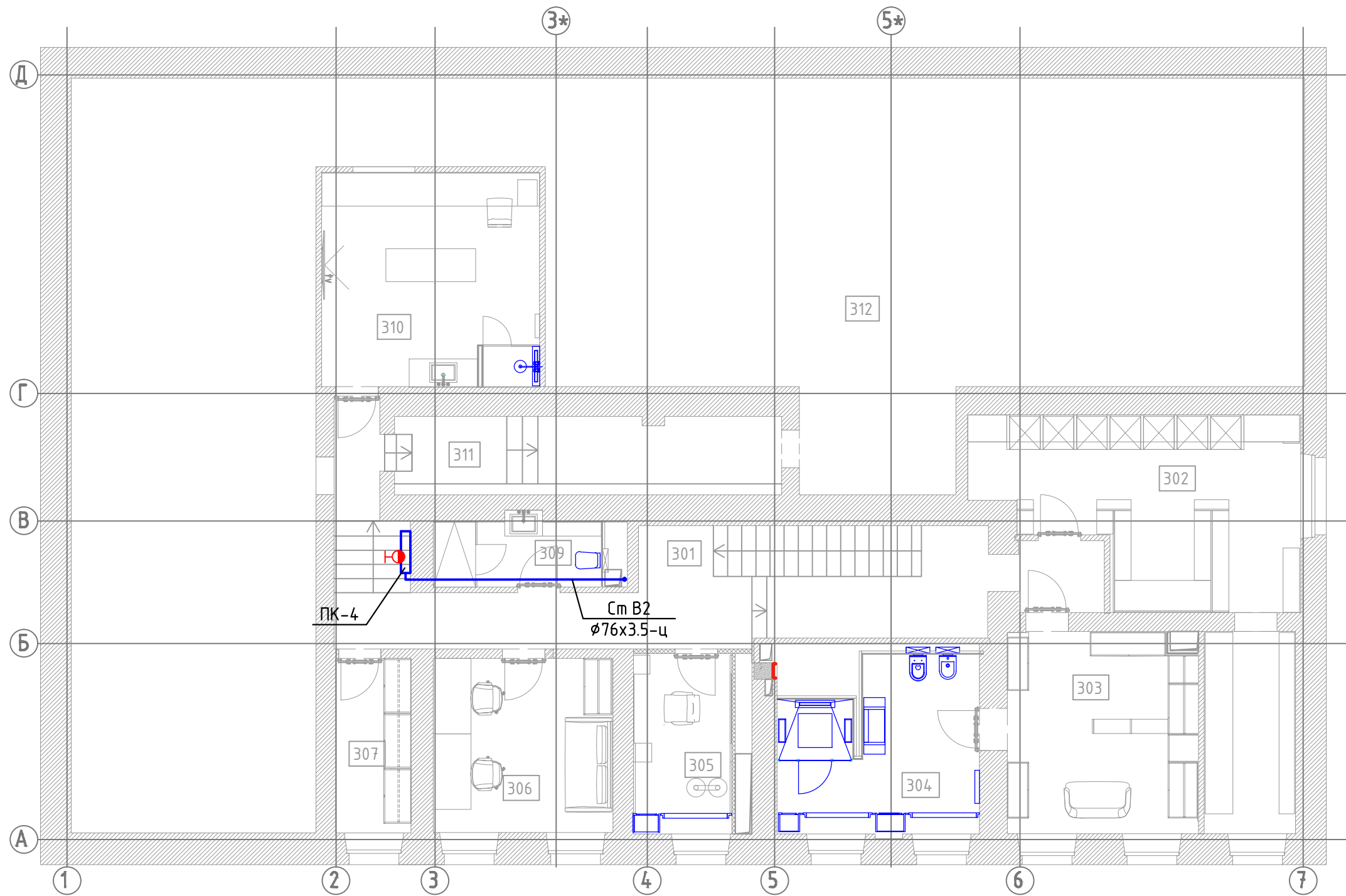
N	Наименование	S, м ²
201	Лестница 1	
202	Коридор	27.00
203	Кабинет руководителя (1)	80.60
204	VIP-переговорная	27.60
205	Кабинет руководителя (2)	43.00
206	Ресепшн	28.30
207	Переговорная	24.50
208	Кабинет помощника руководителя	16.20
209	Ксероксная	5.20
210	Кабинет помощника руководителя	22.00
211	Лестница 3	
212	Комната охраны	13.80
213	Санузел	7.50
214	Гардероб	4.80
215	Коридор	9.60
216	Лестница 2	



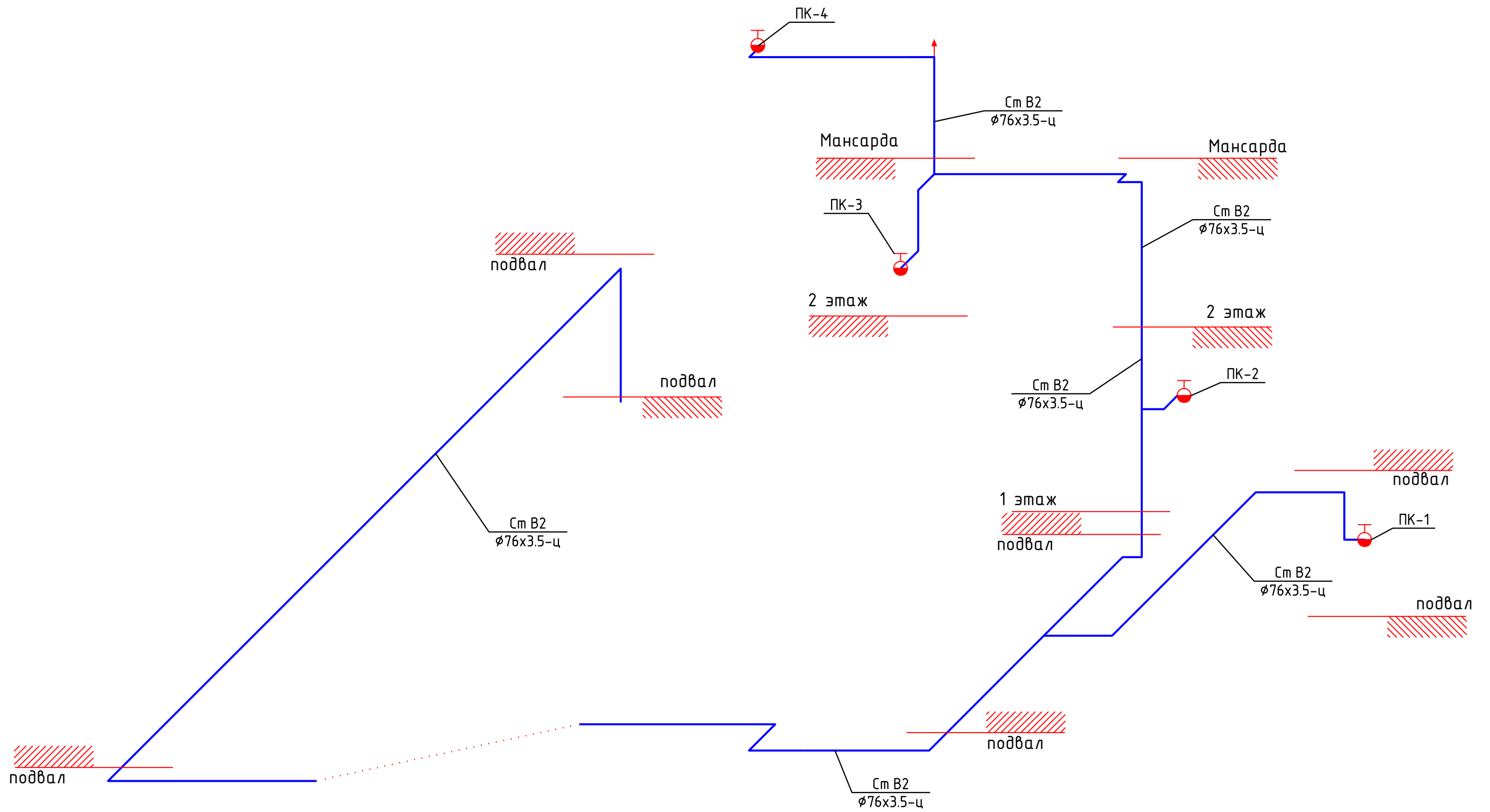
						011.017.ВК			
						Резиденция, расположенная по адресу: г.Москва 2-ой Зачатьевский пер., дм 5/23, стр.1			
Изм.	Кол. уч.	Лист	№ док.	Подп.	Дата	Противопожарный водопровод	Стадия	Лист	Листов
Разработал	Музалеб						РД	4	
ГИП	Музалеб					План 2-го этажа	ООО "Кантри Хаус"		
Утвердил	Григорьев								

Экспликация помещений

N	Наименование	S, м ²
301	Лестница 3 + коридор	33.8
302	Винная комната	30.5
303	Гардеробная	18.4
304	Санузел с душевой	14.2
305	Парикмахерская	7.4
306	Кабинет	14
307	Подсобное помещение	5.8
308	Коридор	4.8
309	Санузел с душевой	20
310	Массажная	13.5
311	Венткамера	

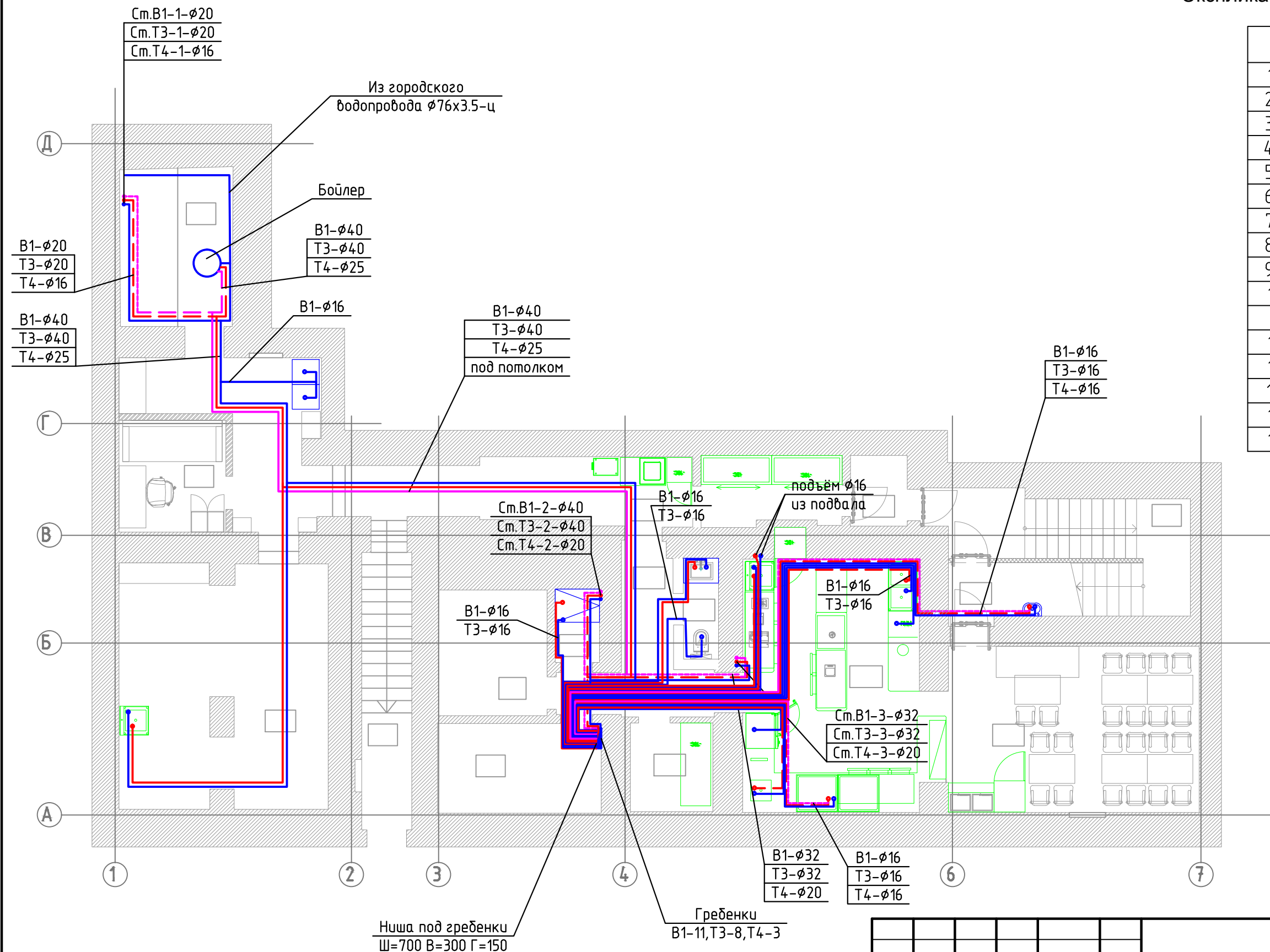


						011.017.ВК			
						Резиденция, расположенная по адресу: г.Москва 2-ой Зачатьевский пер., дм 5/23, стр.1			
Изм.	Кол. уч.	Лист	№ док.	Подп.	Дата	Противопожарный водопровод	Стадия	Лист	Листов
Разработал	Музалеб						РД	5	
ГИП	Музалеб					План мансарды	ООО "Кантри Хаус"		
Утвердил	Григорьев								



						011.017.ВК				
						Резиденция, расположенная по адресу: г.Москва 2-ой Зачатьевский пер., дм 5/23, стр.1				
Изм.	Кол.уч.	Лист	№ док.	Подп.	Дата	Противопожарный водопровод	Стадия	Лист	Листов	
							РД	6		
Разработал Музалев							АксонOMETрическая схема	ООО "Кантри Хаус"		
ГИП Музалев										
Утвердил Григорьев										

Экспликация помещений подвального этажа

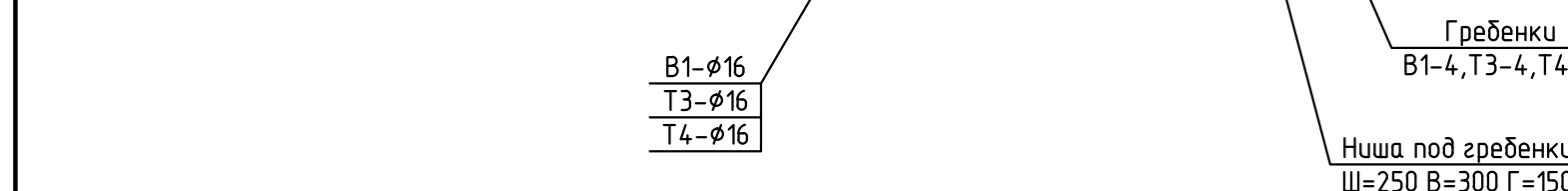
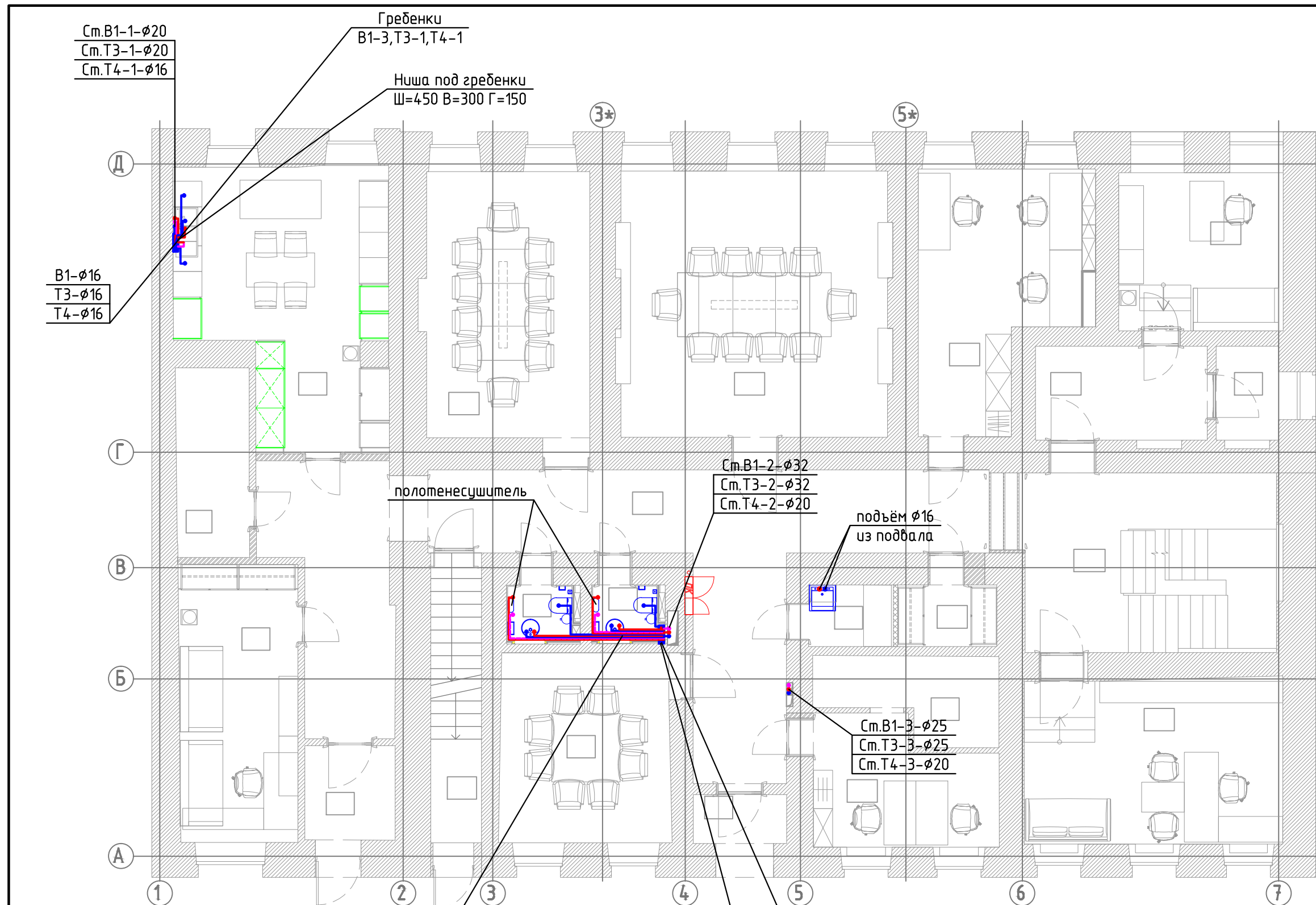


N	Наименование	S, м ²
1	Лестница 1	11.1
2	Тамбур	3.8
3	Столовая	24.2
4	Производственный цех	26.5
5	Тамбур	2.3
6	Коридор	18.8
7	Коридор	8
8	Санузел	2
9	Прачечная	4.2
10	Душевая	1.9
11	Складское помещение	8
12	Складское помещение	8.5
13	Лестница 2	8
14	Венткамера	28.7
15	Кабинет	6.9
16	Бойлерная	10.4

						011.017.ВК			
						Резиденция, расположенная по адресу: г.Москва 2-ой Зачатьевский пер., дм 5/23, стр.1			
Изм.	Кол. уч.	Лист	№ док.	Подп.	Дата	Водоснабжение	Стадия	Лист	Листов
Разработал	Музалеб						РД	7	
ГИП	Музалеб					План подвала	ООО "Кантри Хаус"		
Утвердил	Григорьев								

Экспликация помещений

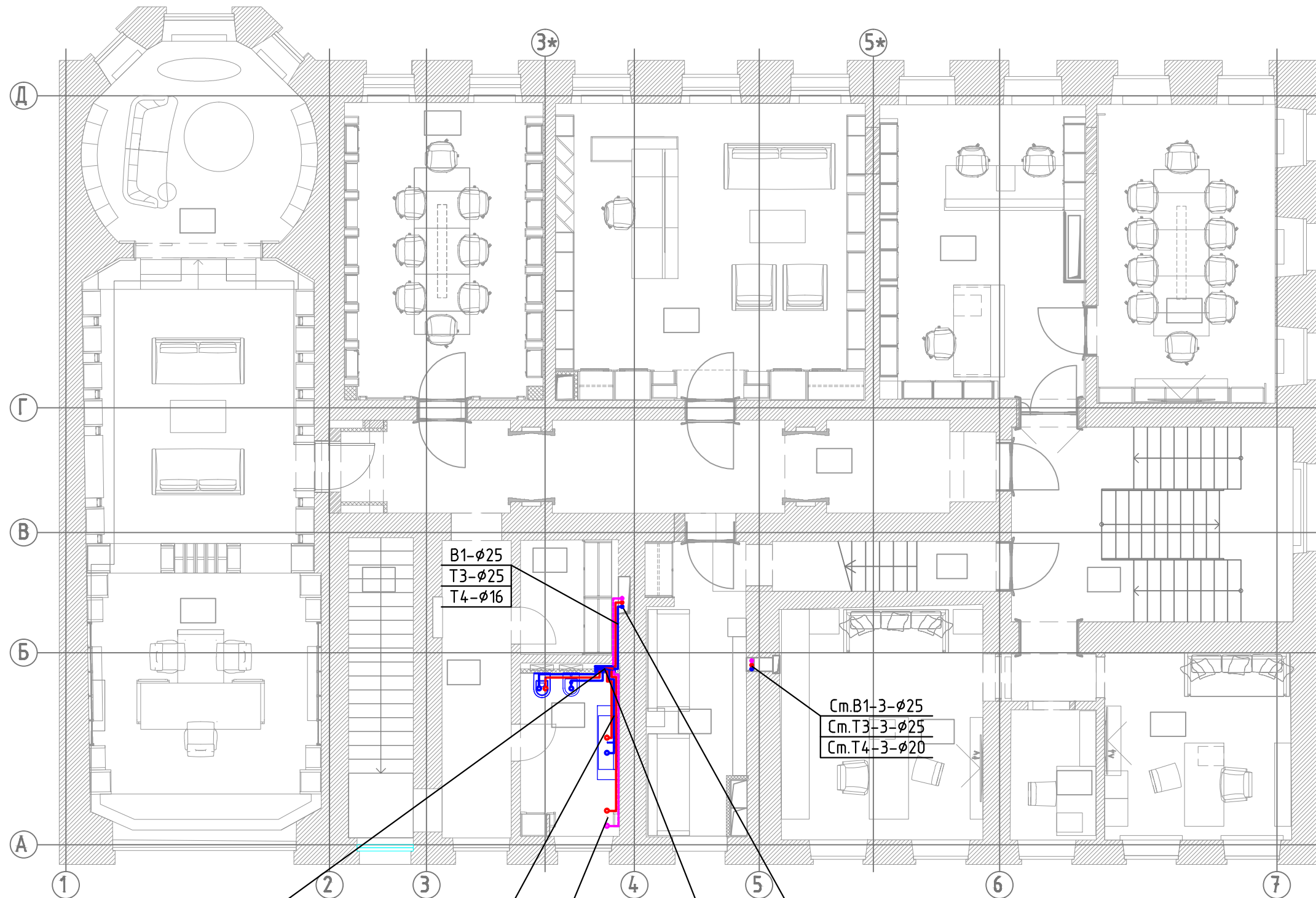
N	Наименование	S, м ²
101	Тамбур	32
102	Комната охраны	14.2
103	Холл	8.8
104	Лестничный холл	14.7
105	Гардеробная	33
106	Коридор	38.5
107	Серверная 1	20.5
108	Переговорная	38.9
109	Переговорная	23.8
110	Кухня-столовая	28.3
111	Электрощитовая	7.6
112	Комната охраны	18.1
113	Тамбур	4.7
114	Лестница	8.9
115	Санузел	19
116	Санузел	19
117	Переговорная	17.7
118	Тамбур	25
119	Подсобное пом.	2.7
120	Кабинет	11.7
121	Серверная 2	7.2
122	Кабинет	23.4
123	Коридор	15.9
	ИТОГО:	318.4



						011.017.ВК			
						Резиденция, расположенная по адресу: г.Москва 2-ой Зачатьевский пер., дм 5/23, стр.1			
Изм.	Кол. уч.	Лист	№ док.	Подп.	Дата	Водоснабжение	Стадия	Лист	Листов
Разработал	Музалева						РД	8	
ГИП	Музалева					План 1-го этажа	ООО "Кантри Хаус"		
Утвердил	Григорьев								

Экспликация помещений

N	Наименование	S, м ²
201	Лестница 1	
202	Коридор	27.00
203	Кабинет руководителя (1)	80.60
204	VIP-переговорная	27.60
205	Кабинет руководителя (2)	43.00
206	Ресепшн	28.30
207	Переговорная	24.50
208	Кабинет помощника руководителя	16.20
209	Ксероксная	5.20
210	Кабинет помощника руководителя	22.00
211	Лестница 3	
212	Комната охраны	13.80
213	Санузел	7.50
214	Гардероб	4.80
215	Коридор	9.60
216	Лестница 2	



Ниша под гребенки
Ш=250 В=300 Г=150

B1-φ16
T3-φ16
T4-φ16

полотенесушитель

Гребенки
B1-3, T3-3, T4-1

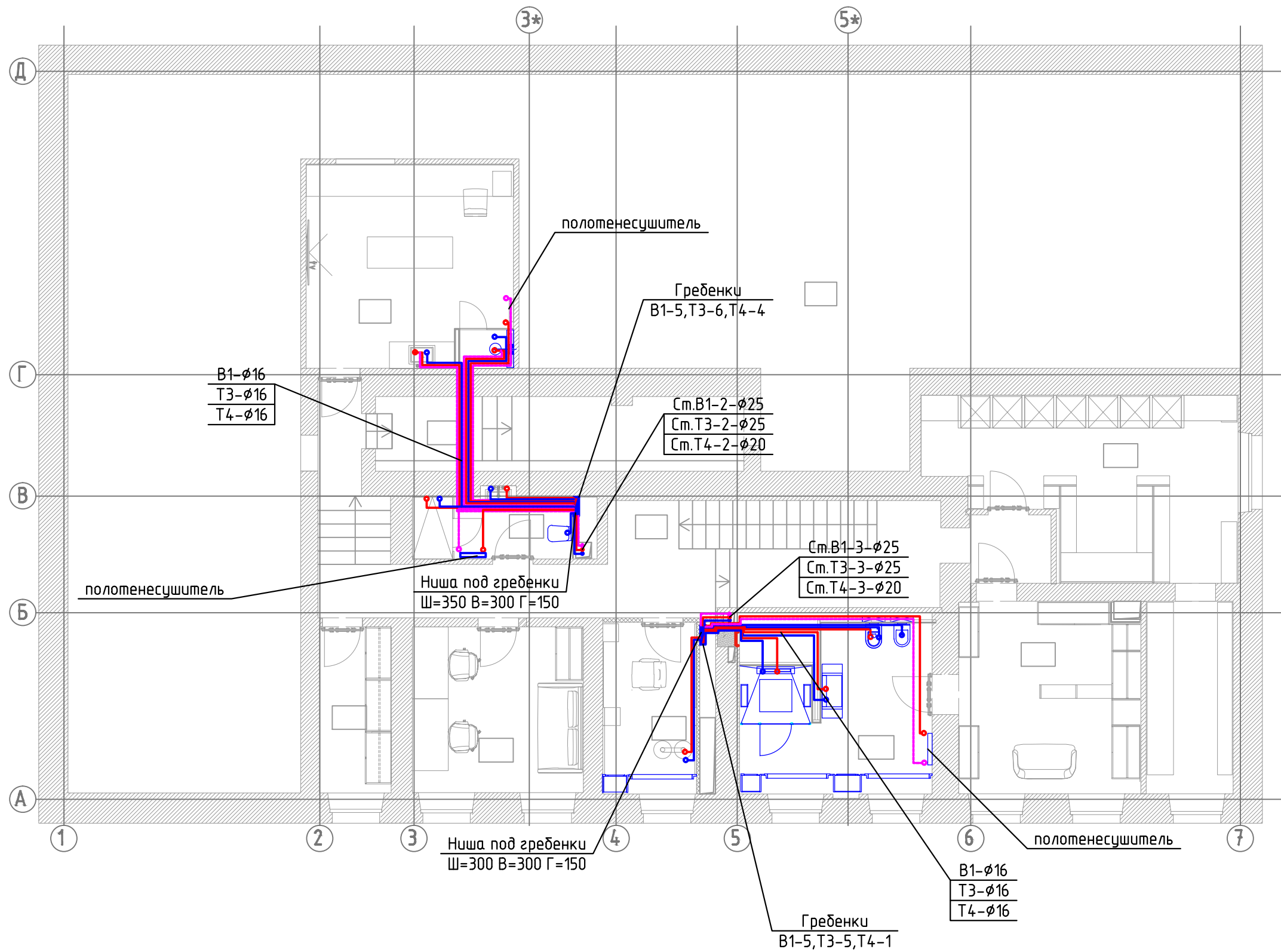
Ст. B1-2-φ32
Ст. T3-2-φ32
Ст. T4-2-φ20

Ст. B1-3-φ25
Ст. T3-3-φ25
Ст. T4-3-φ20

						011.017.ВК			
						Резиденция, расположенная по адресу: г.Москва 2-ой Зачатьевский пер., дм 5/23, стр.1			
Изм.	Кол. уч.	Лист	№ док.	Подп.	Дата	Водоснабжение	Стадия	Лист	Листов
Разработал	Музалеб						РД	9	
ГИП	Музалеб					План 2-го этажа	ООО "Кантри Хаус"		
Утвердил	Григорьев								

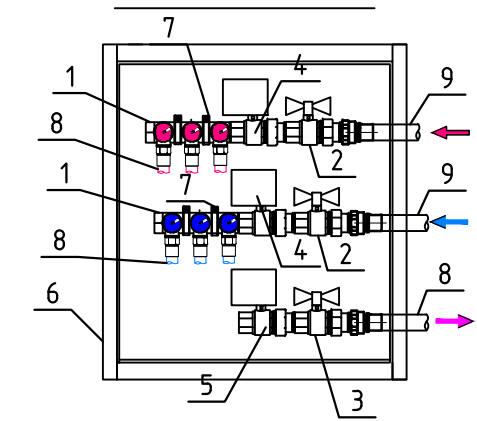
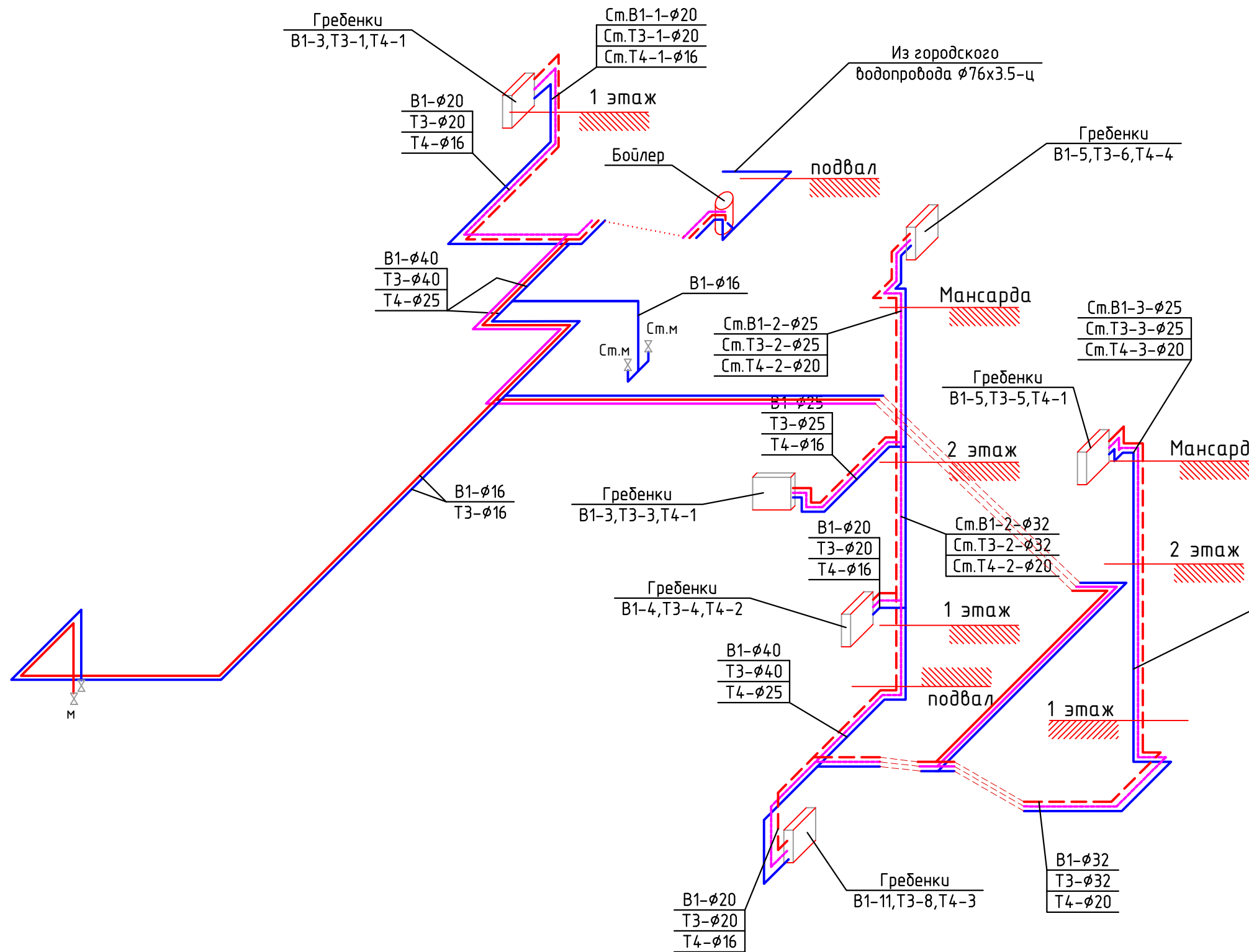
Экспликация помещений

N	Наименование	S, м ²
301	Лестница 3 + коридор	33.8
302	Винная комната	30.5
303	Гардеробная	18.4
304	Санузел с душевой	14.2
305	Парикмахерская	7.4
306	Кабинет	14
307	Подсобное помещение	5.8
308	Коридор	4.8
309	Санузел с душевой	20
310	Массажная	13.5
311	Венткамера	



						011.017.ВК			
						Резиденция, расположенная по адресу: г.Москва 2-ой Зачатьевский пер., дм 5/23, стр.1			
Изм.	Кол.уч.	Лист	№ док.	Подп.	Дата	Противопожарный водопровод	Стадия	Лист	Листов
Разработал	Музалеб						РД	10	
ГИП	Музалеб					План мансарды	ООО "Кантри Хаус"		
Утвердил	Григорьев								

Коллекторный блок для систем водоснабжения

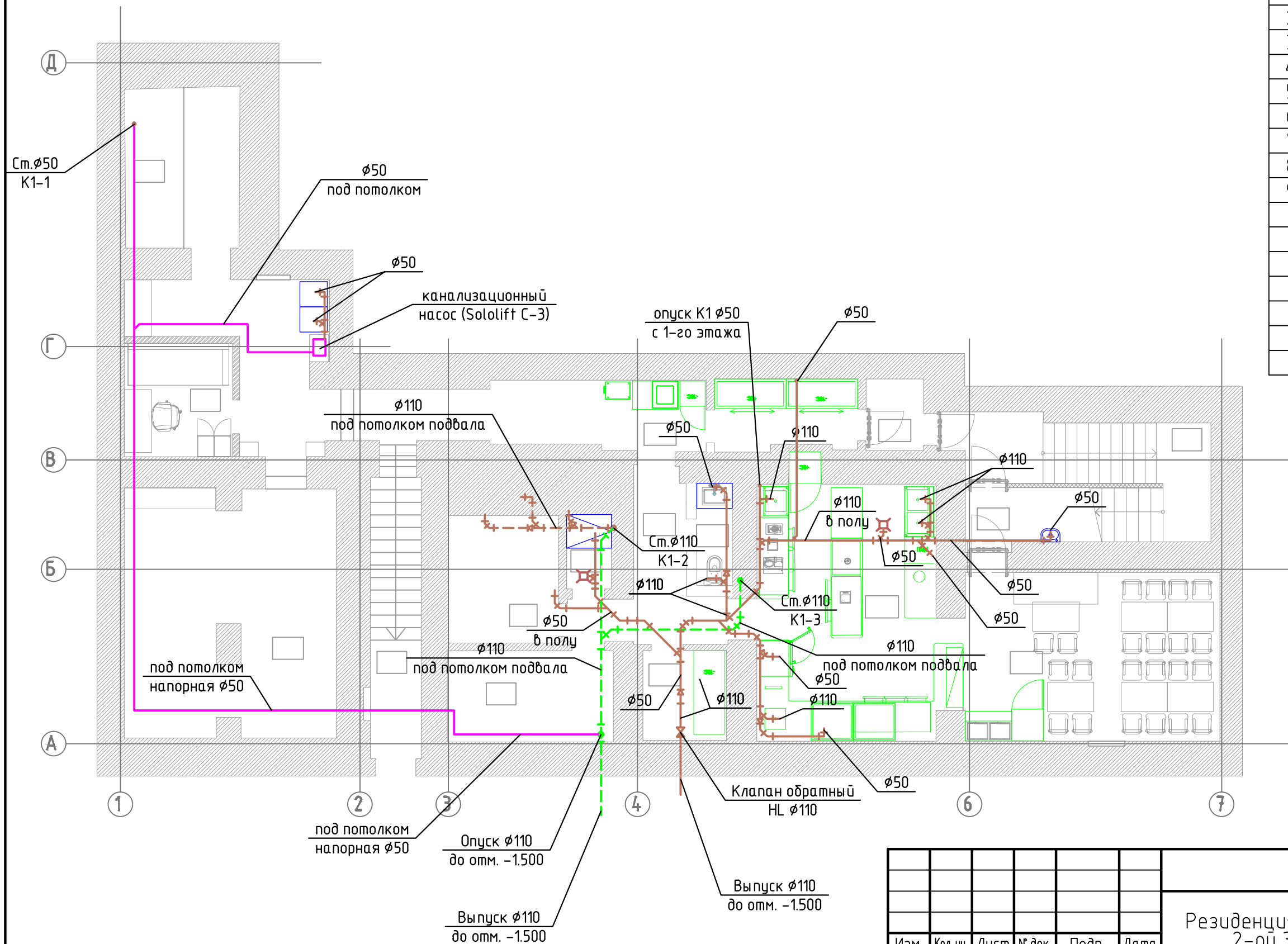


№ поз.	Наименование	Тип, серия	Артикул	Фирма производитель
распределительная гребенка системы Водоснабжения				
1	Коллектор с запорными кранами под «еброконус» с Вентилями MULTIFAR, латунь, подключения Вход 1" (НР-ВР), Выход 1/2"НР на 3 подключения.		FK 3850 C1	FAR
2	Кран шаровой НГхВР полнопроходной Г, Ру16			Genebre
3	Кран шаровой НГхВР полнопроходной 1/2", Ру 16			Genebre
4	Система защиты протечек от Воды Г, Ру 16			GidroLock
5	Система защиты протечек от Воды 1/2", Ру 16			GidroLock
6	Шкаф коллекторный, Встраиваемый			
7	Уронор Uni-C кронштейн для коллектора		1014-117	UPONOR
8	Уронор Aqua Pipe труба белая PN10	16x2,2	1001202	UPONOR
9	Уронор Aqua Pipe труба белая PN10	25x3,0	1001203	UPONOR
10	Кожух для труб Водоснабжения Уронор Testk			

						011.017.ВК			
						Резиденция, расположенная по адресу: г.Москва 2-ой Зачатьевский пер., дм 5/23, стр.1			
Изм.	Кол.уч.	Лист	№ док.	Подп.	Дата	Канализация	Стадия	Лист	Листов
							РД	11	
Разработал Музалеб						Аксонетрическая схема	ООО "Кантри Хаус"		
ГИП Музалеб									
Утвердил Григорьев									

Экспликация помещений подвального этажа

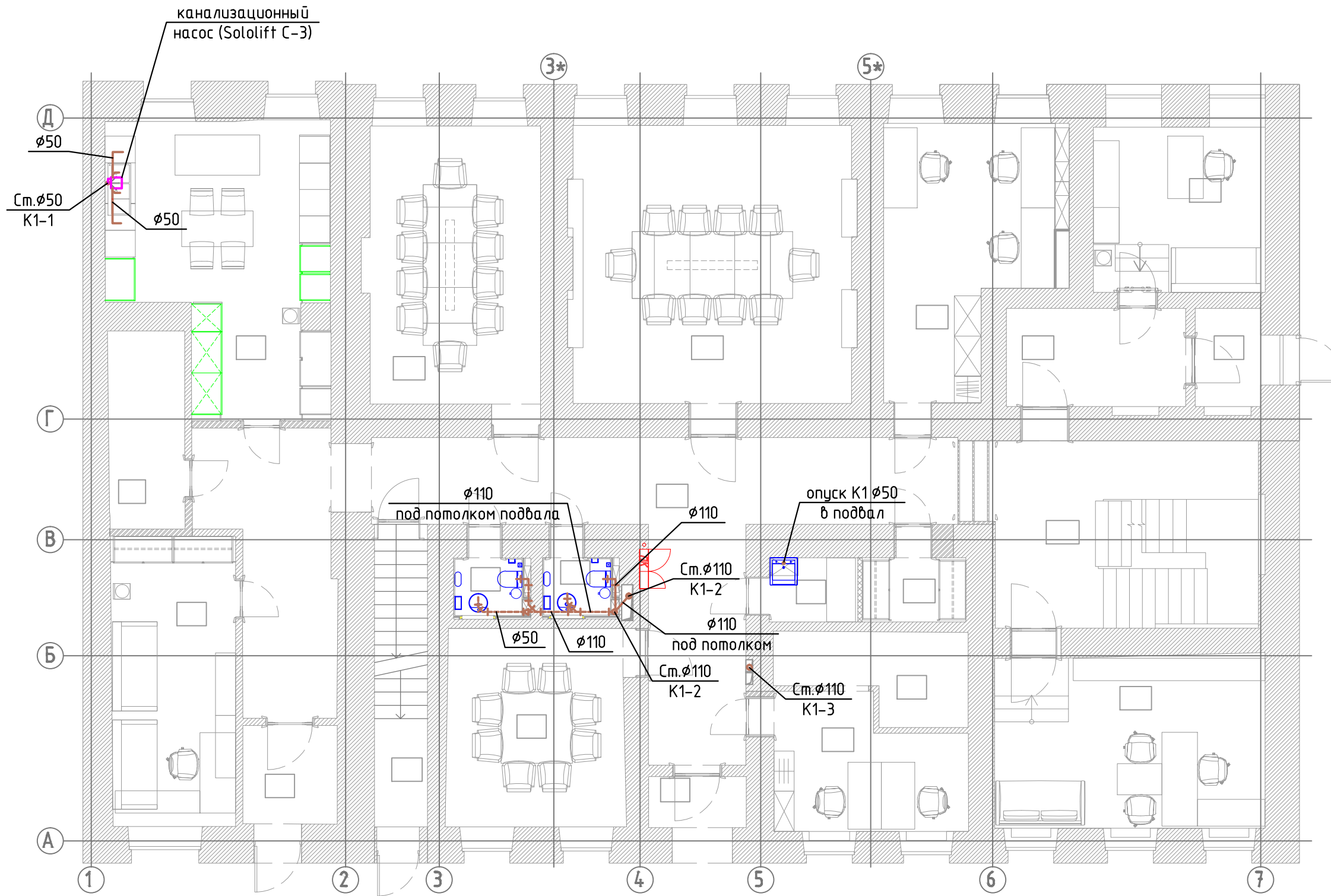
N	Наименование	S, м ²
1	Лестница 1	11.1
2	Тамбур	3.8
3	Столовая	24.2
4	Производственный цех	26.5
5	Тамбур	2.3
6	Коридор	18.8
7	Коридор	8
8	Санузел	2
9	Прачечная	4.2
10	Душевая	1.9
11	Складское помещение	8
12	Складское помещение	8.5
13	Лестница 2	8
14	Венткамера	28.7
15	Кабинет	6.9
16	Бойлерная	10.4



						011.017.ВК			
						Резиденция, расположенная по адресу: г.Москва 2-ой Зачатьевский пер., дм 5/23, стр.1			
Изм.	Кол.уч.	Лист	№ док.	Подп.	Дата	Противопожарный водопровод	Стадия	Лист	Листов
Разработал	Музалева						РД	12	
ГИП	Музалева					План подвала	ООО "Кантри Хаус"		
Утвердил	Григорьев								

Экспликация помещений

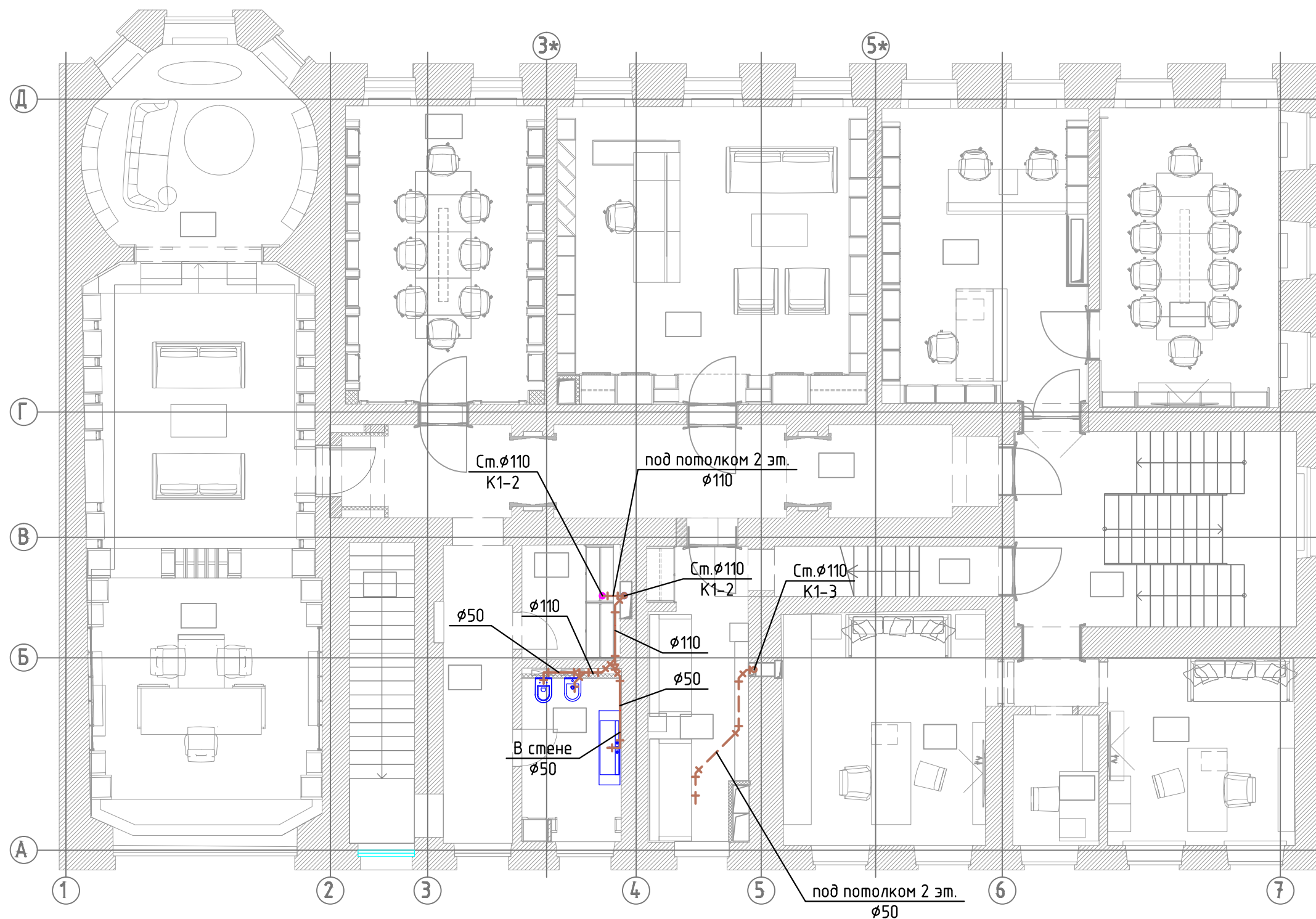
N	Наименование	S, м ²
101	Тамбур	32
102	Комната охраны	14.2
103	Холл	8.8
104	Лестничной холл	14.7
105	Гардеробная	33
106	Коридор	38.5
107	Серверная 1	20.5
108	Переговорная	38.9
109	Переговорная	23.8
110	Кухня-столовая	28.3
111	Электрощитовая	7.6
112	Комната охраны	18.1
113	Тамбур	4.7
114	Лестница	8.9
115	Санузел	19
116	Санузел	19
117	Переговорная	17.7
118	Тамбур	25
119	Подсобное пом.	2.7
120	Кабинет	11.7
121	Серверная 2	72
122	Кабинет	23.4
123	Коридор	15.9
	ИТОГО:	318.4



						011.017.ВК			
						Резиденция, расположенная по адресу: г.Москва 2-ой Зачатьевский пер., дм 5/23, стр.1			
Изм.	Кол.уч.	Лист	№ док.	Подп.	Дата	Канализация	Стадия	Лист	Листов
Разработал	Музалева						РД	13	
ГИП	Музалева					План 1-го этажа	ООО "Кантри Хаус"		
Утвердил	Григорьев								

Экспликация помещений

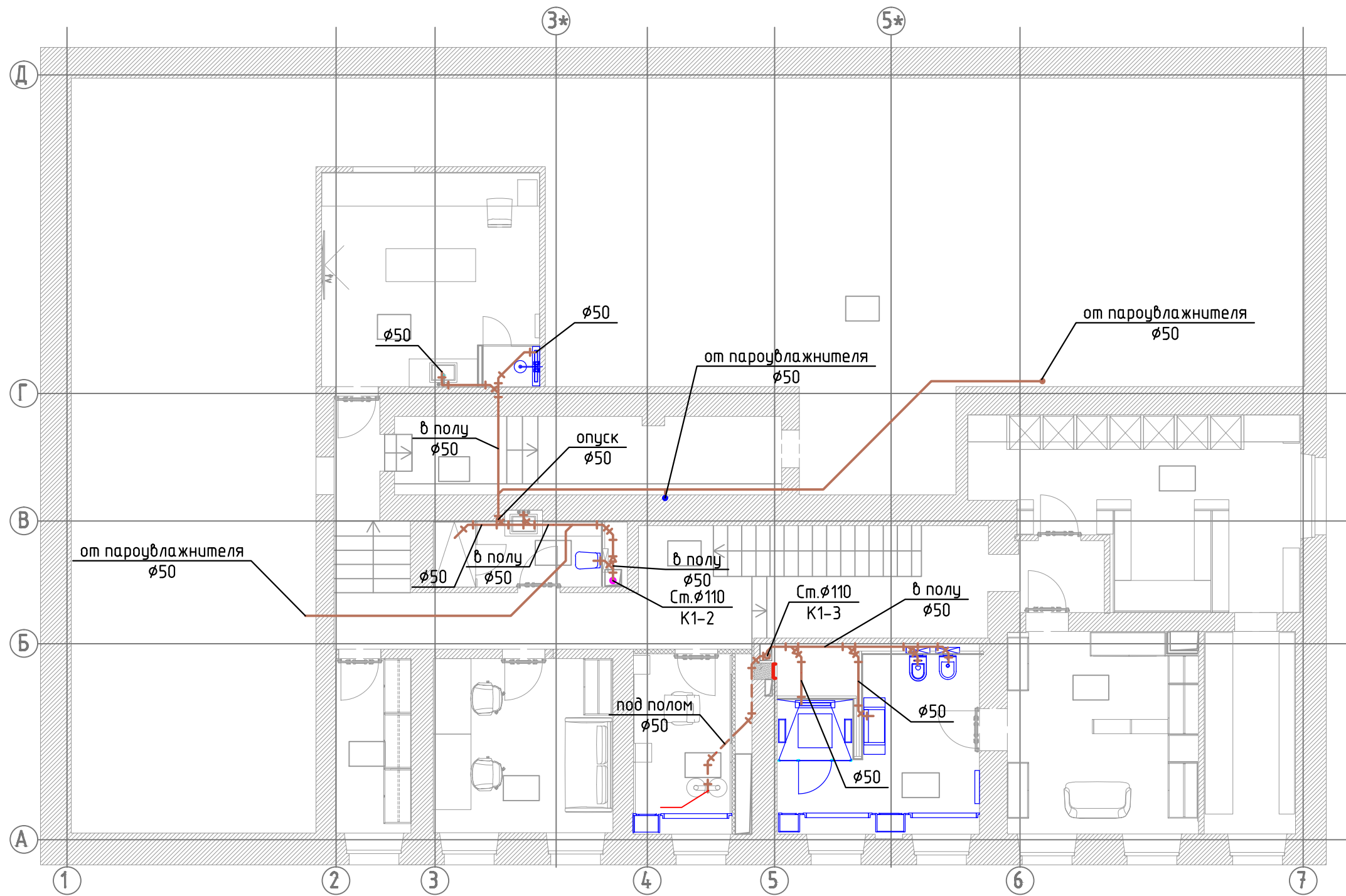
N	Наименование	S, м ²
201	Лестница 1	
202	Коридор	27.00
203	Кабинет руководителя (1)	80.60
204	VIP-переговорная	27.60
205	Кабинет руководителя (2)	43.00
206	Ресепшн	28.30
207	Переговорная	24.50
208	Кабинет помощника руководителя	16.20
209	Ксероксная	5.20
210	Кабинет помощника руководителя	22.00
211	Лестница 3	
212	Комната охраны	13.80
213	Санузел	7.50
214	Гардероб	4.80
215	Коридор	9.60
216	Лестница 2	



						011.017.ВК			
						Резиденция, расположенная по адресу: г.Москва 2-ой Зачатьевский пер., дм 5/23, стр.1			
Изм.	Кол. уч.	Лист	№ док.	Подп.	Дата	Канализация	Стадия	Лист	Листов
Разработал	Музалеб						РД	14	
ГИП	Музалеб					План 2-го этажа	ООО "Кантри Хаус"		
Утвердил	Григорьев								




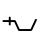

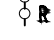

Экспликация помещений

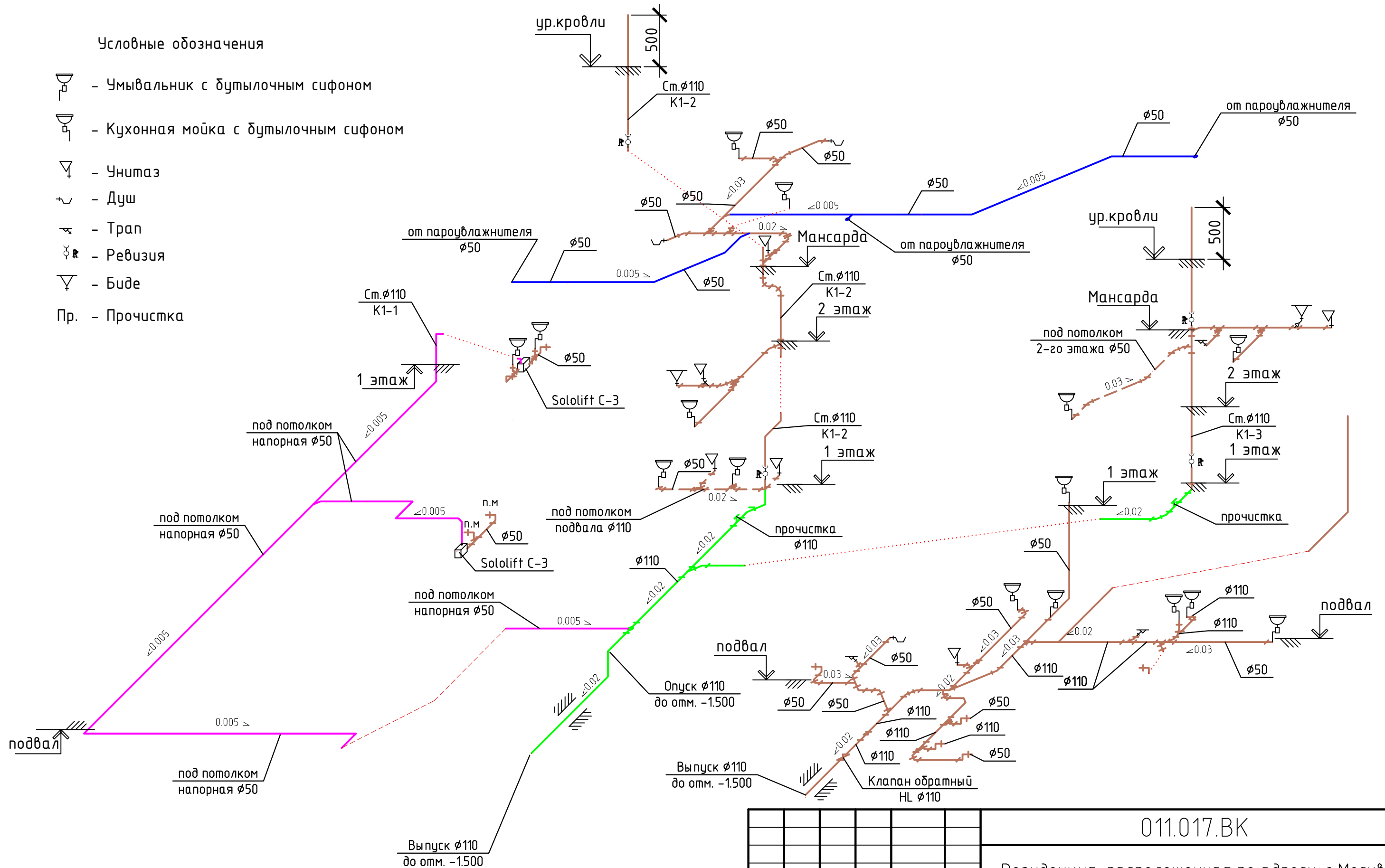
N	Наименование	S, м ²
301	Лестница 3 + коридор	33.8
302	Винная комната	30.5
303	Гардеробная	18.4
304	Санузел с душевой	14.2
305	Парикмахерская	7.4
306	Кабинет	14
307	Подсобное помещение	5.8
308	Коридор	4.8
309	Санузел с душевой	20
310	Массажная	13.5
311	Венткамера	



						011.017.ВК			
						Резиденция, расположенная по адресу: г.Москва 2-ой Зачатьевский пер., дм 5/23, стр.1			
Изм.	Кол. уч.	Лист	№ док.	Подп.	Дата	Канализация	Стадия	Лист	Листов
Разработал	Музалеб						РД	15	
ГИП	Музалеб					План мансарды	ООО "Кантри Хаус"		
Утвердил	Григорьев								

Условные обозначения

-  - Умывальник с бугылочным сифоном
-  - Кухонная мойка с бугылочным сифоном
-  - Унитаз
-  - Душ
-  - Трап
-  - Ревизия
-  - Биде
- Пр. - Прочистка



						011.017.ВК			
						Резиденция, расположенная по адресу: г.Москва 2-ой Зачатьевский пер., дм 5/23, стр.1			
Изм.	Кол. уч.	Лист	№ док.	Подп.	Дата	Канализация	Стадия	Лист	Листов
Разработал	Музалеб						РД	16	
ГИП	Музалеб					АксонOMETрическая схема	ООО "Кантри Хаус"		
Утвердил	Григорьев								