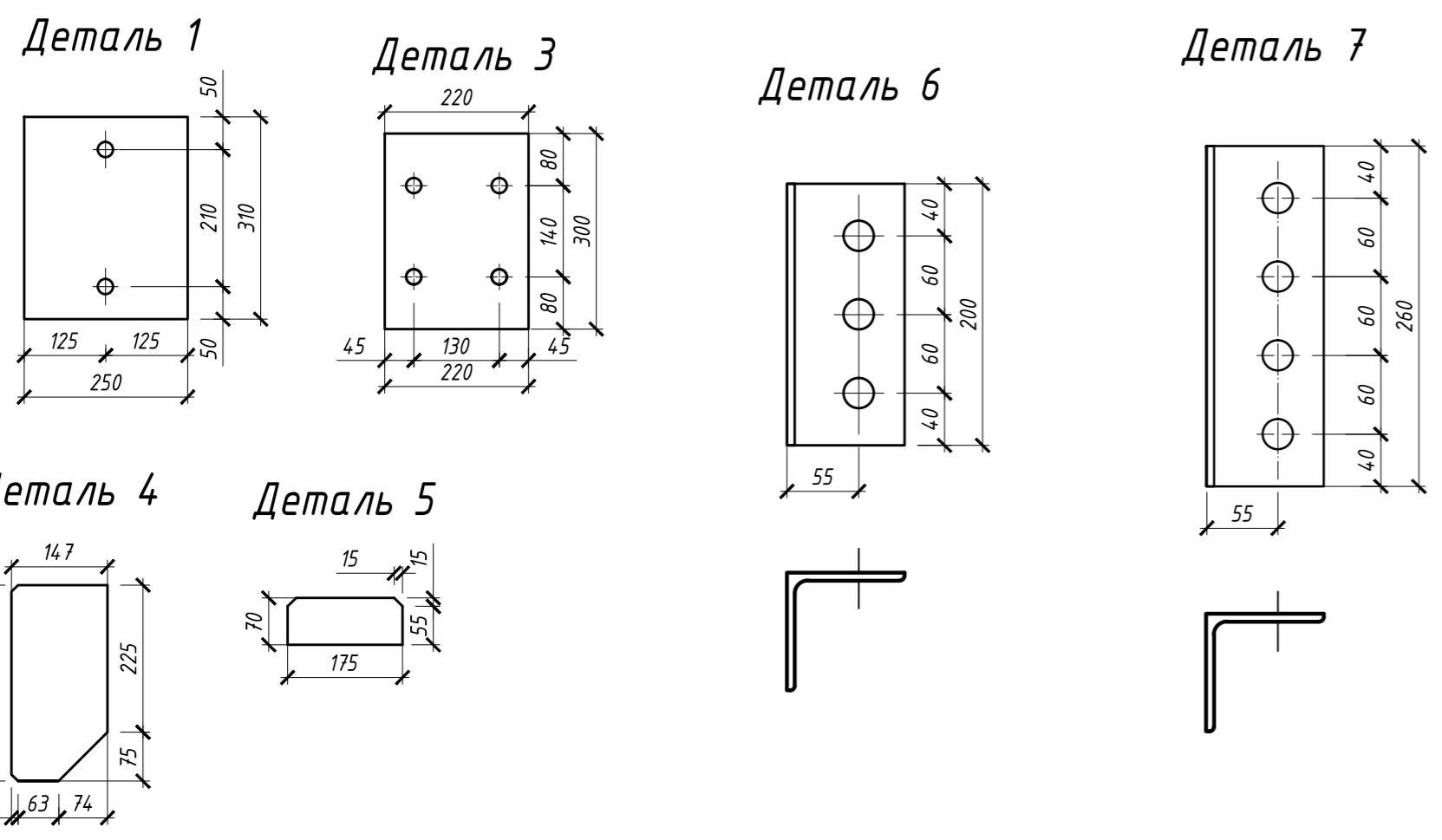
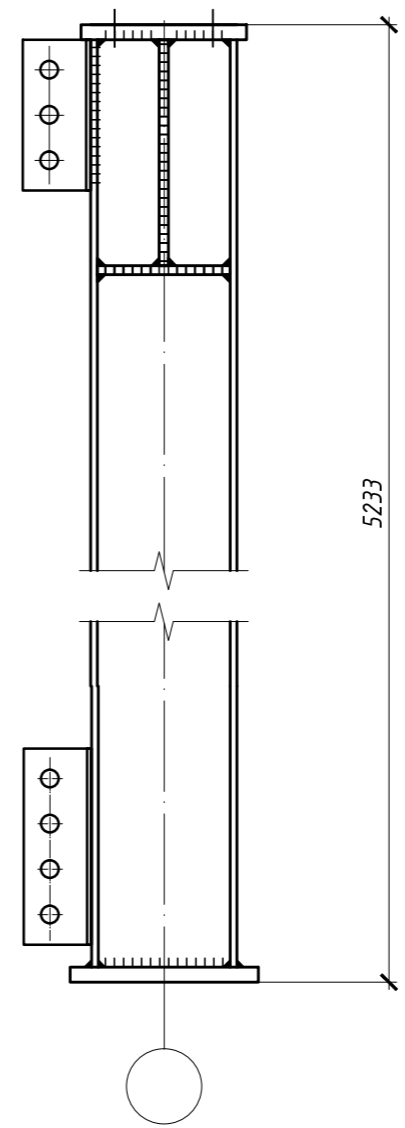


Спецификация на отправочные элементы

Марка	Поз.	Кол-во штук		Сечение	Длина, мм	Масса, кг			Марка стали	Примеч.
		т	н			шт.	общ.	элемент.		
A1	1	1		—250x20	310	12.2	12.2	192.3	С245	
	2	1		І20Ш1	5193	158.9	158.9			
	3	1		—220x20	300	10.4	10.4			
	4	2		—147x12	300	4.2	8.4			
	5	2		—70x12	175	1.2	2.4			
A2	Поз. 1, 2, 3, 4, 5 по A1						192.3	196.2	С245	
	6	1		└90x6	200	1.7	1.7			
A3	Поз. 1, 2, 3, 4, 5 по A1						192.3	196.2	С245	
	6	1		└90x6	200	1.7	1.7			
A3	7	1		└90x6	260	2.2	2.2		С245	



A3
(зеркальное отображение A2)



Требуется изготовить

Отправ. марка	Кол-во	Масса, кг	
		шт.	всех
A1	40	192.3	7692
A2	4	196.2	784.8
A3	4	196.2	784.8
Итого			9261.6

Выборка металла

Профиль	ГОСТ	Масса, кг
І20Ш1	СТО АСЧМ 20-93	7627.2
└90x6	ГОСТ 8509-93	31.2
—20	ГОСТ 19903-74	1084.8
—12	ГОСТ 19903-74	518.4
Итого		9261.6

- Общие указания см. лист С1.
- Монтажная схема на листе М1.
- Диаметр отверстий 23 мм.

18-00-217-К2-КМ.3 (ЛГС/К2/3) КМД				
"Техническое перевооружение здания Корпус №2 (Здание термообработки, кадастровый номер 69:40:0100029:129) в осях Ж-Ф/1-35"				
Изм.	Кол.уч.	Лист	№ док.	Подп.
				Дата
Здание Корпус №2			Стадия	Лист
			Р	1
Марки А1.А3			ООО "ВекторСнаб"	
Проверил	Исполнила		Голосова	
				07.19

Согласно
 Взам инв. №
 Подп. и дата
 Инв. № подл.