

РЕСПУБЛИКА ТАТАРСТАН  
ООО „Вита-Тент НЧ“

г. Хабаровск.  
Заказчик \_\_\_\_\_

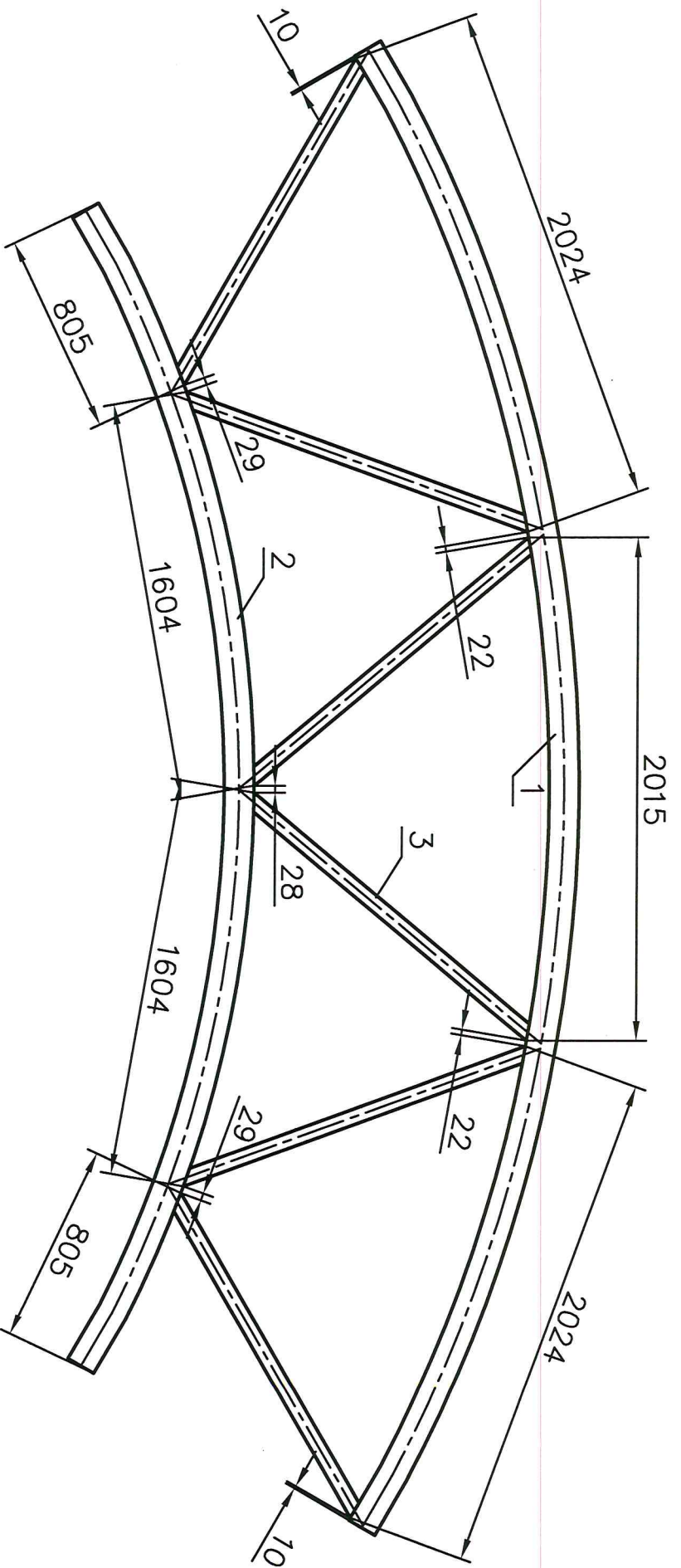
# РАБОЧИЙ ПРОЕКТ

Д38х85х3,5-2

Временное не титульное сооружение

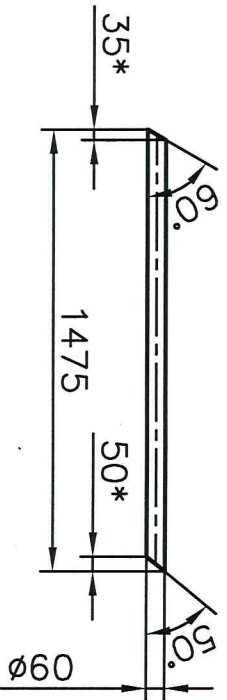
Стадия КМД

г. Набережные Челны.  
2018г.



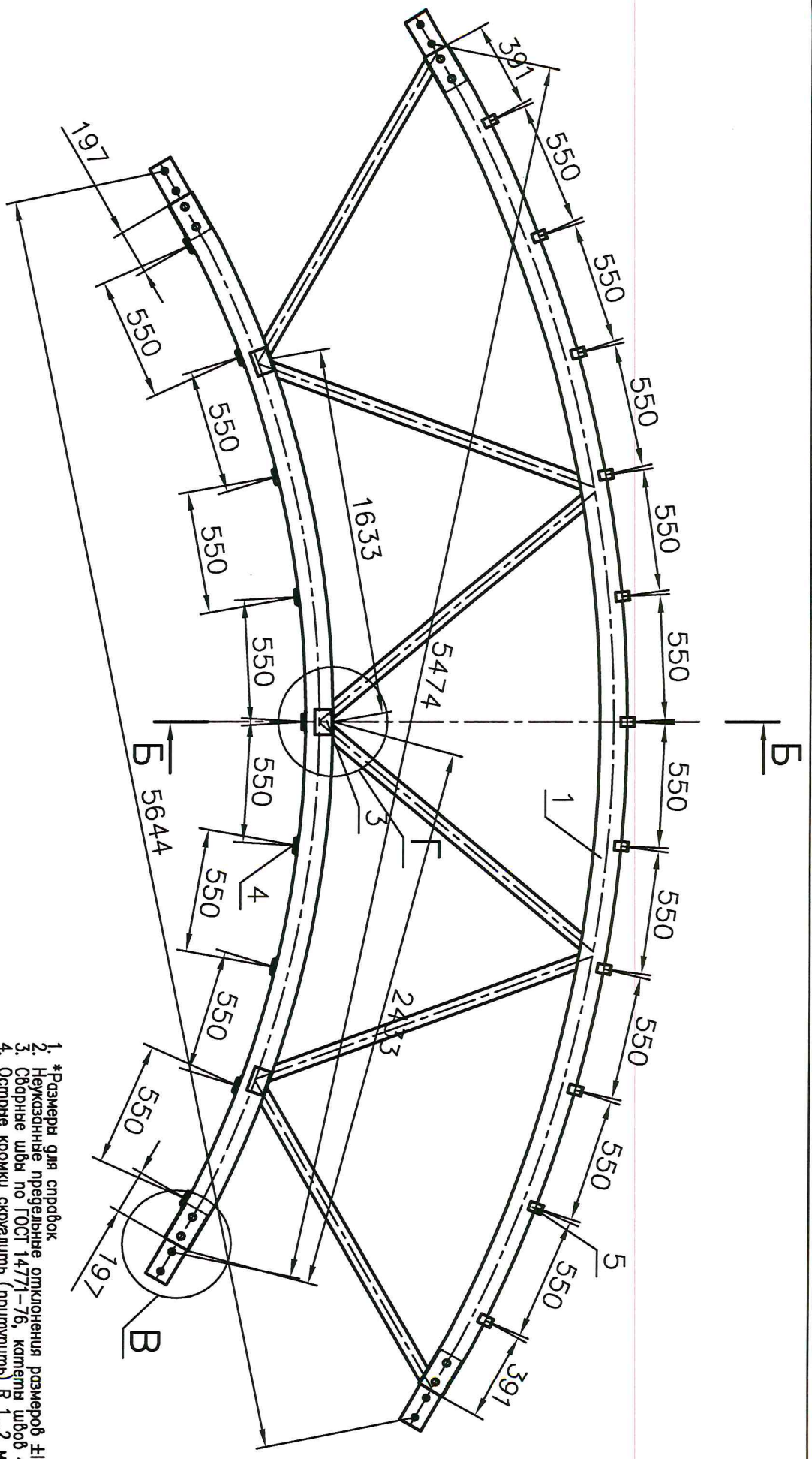
Демаль поз.3

1. \*Размеры для справок
2. Неказанные предельные отклонения размеров ±IT14/2.
3. Сборные швы по ГОСТ 14771-76, катета швов 4...5 мм.
4. Острые кромки скруглить (пригнать) R 1...2 мм.



Анаар Д38x85-18 шт.

Шифр	№	Материал	Наименование	№	Примечание
	1	R-6000.120.000	Дуга верхняя	1	
	2	R-5000.120.000	Дуга нижняя	1	
	3	Труба ф60x3,5	Подкос	6	
R-6000.200.001 СБ					
Арка Верхняя (заготовка)					
Сборочный чертеж					
Лист 1:1					
ВИТА-Тенет					



- 1. \*Размеры для справок
- 2. Неуказанные предельные отклонения размеров  $\pm IT14/2$ .
- 3. Сборные швы по ГОСТ 14771-76, катеты швов 4...5 мм.
- 4. Острые кройки скруглить (припускать) R 1...2 мм.

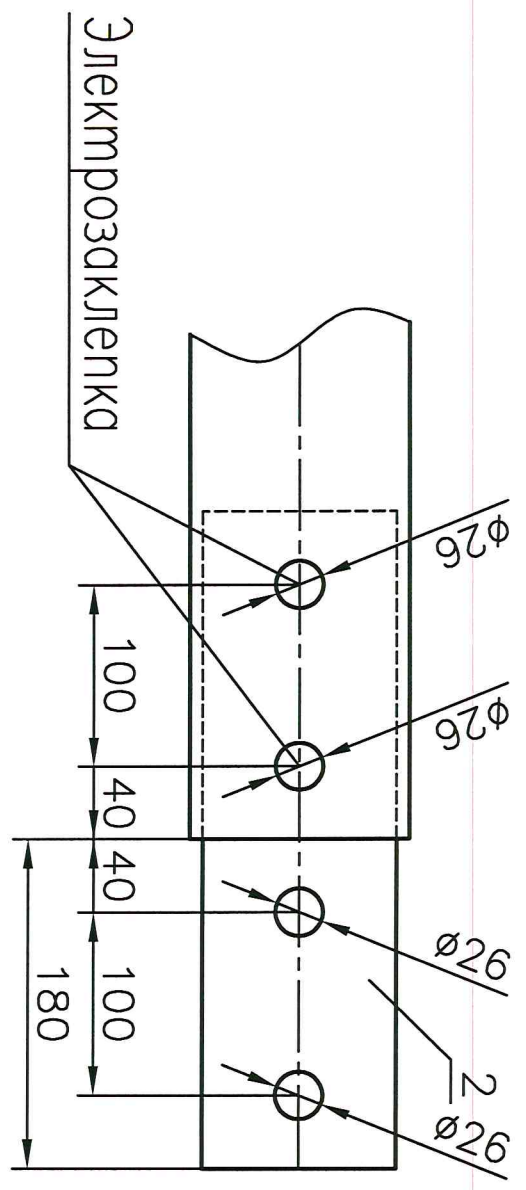
Ангар Д38х85-16 шм.

№	Материал	Наименование	№	Примечание
1	R-6000.200.001 СБ	Арка верхняя	1	
2	Д120-101	Переходник	4	
3	Д100-201	Кронштейн	6	
4	СЗ-120х30-01	Скоба	18	
5	Д100-105	Овранчицатель	22	

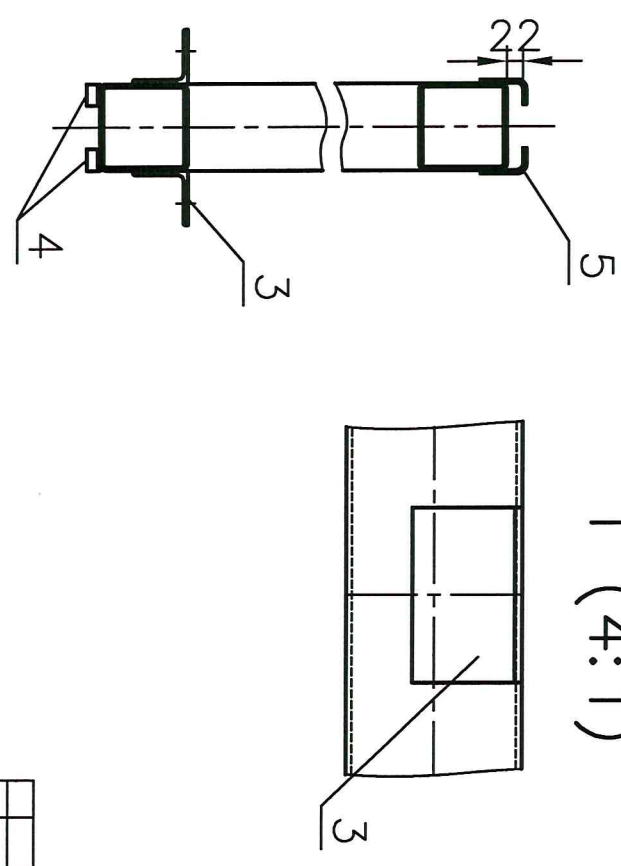
RT-6000.200.001 СБ		Лист	Масштаб
Арка Верхняя			1:1
Сборочный чертеж		Лист	Листов 1
ВИТА-Тенн			

# В (5:1) 4 месма

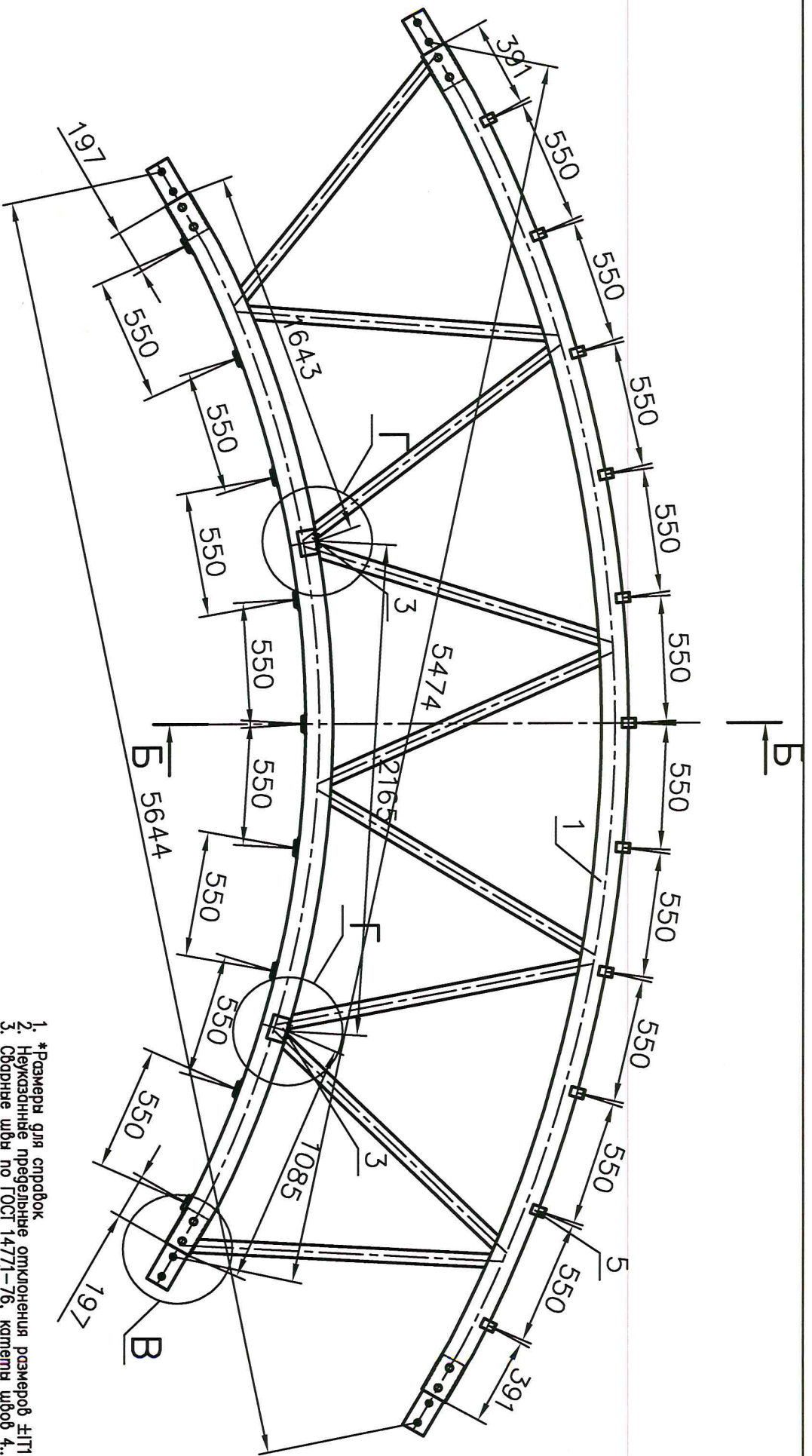


Б-Б (2:1)

Г (4:1)







Ангар Д38х85-32 шт.

1. \*Размеры для справок
2. Неуказанные предельные отклонения размеров  $\pm IT14/2$ .
3. Сварные швы по ГОСТ 14771-76, категория швов 4...5 мм.
4. Острые кройки скруглить (пригнупить) R 1...2 мм.

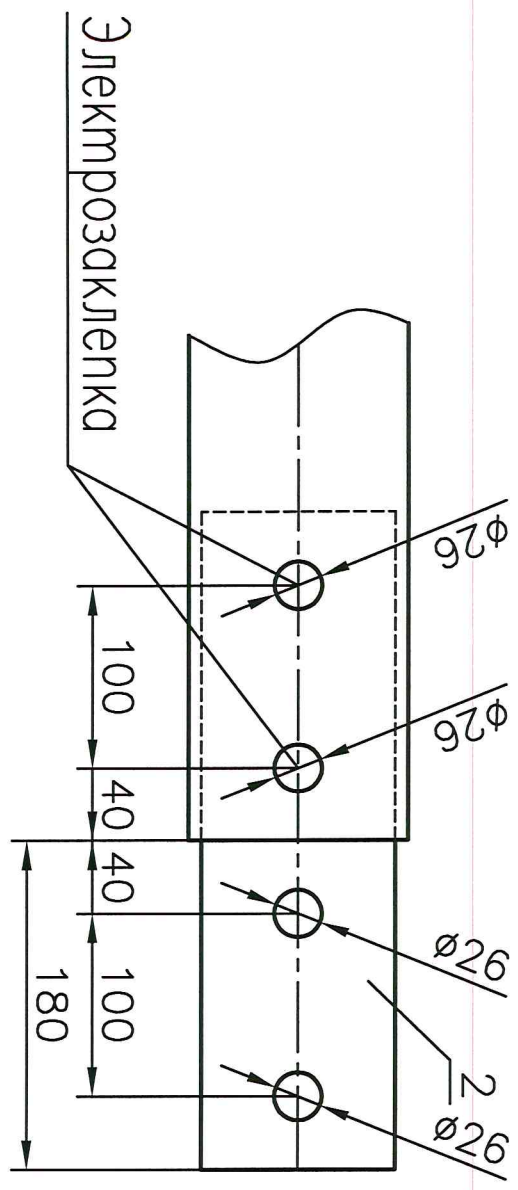
№ п/п	Материал	Наименование	Кол-во	Примечание
1	R-6000.200.002 СБ	Арка улавная	1	
2	Д1120-101	Переосник	4	
3	Д1100-201	Кронштейн	4	
4	СЗ-120х30-01	Скоба	18	
5	Д1100-105	Овранчикитель	22	

RT-6000.200.002 СБ		Лист	Масштаб
Арка улавная			1:1
Оборончнц чертмж		Лист	Листов 1
Утвержд		ВИТА-Тент	

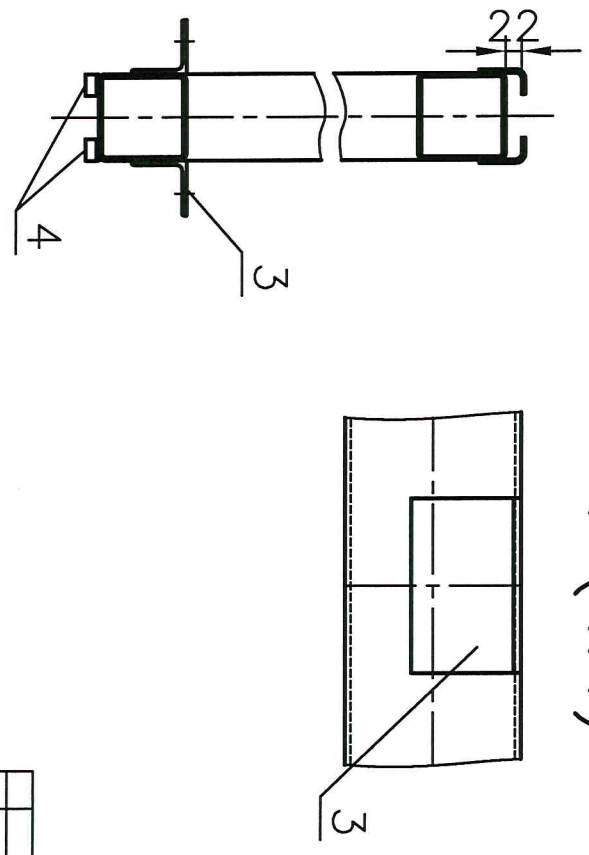
Инв. N подл.	Подпись и дата	Взам. инв. N	Инв. N дубл.	Подпись и дата

# В (5:1) 4 месма



Б-Б (2:1)

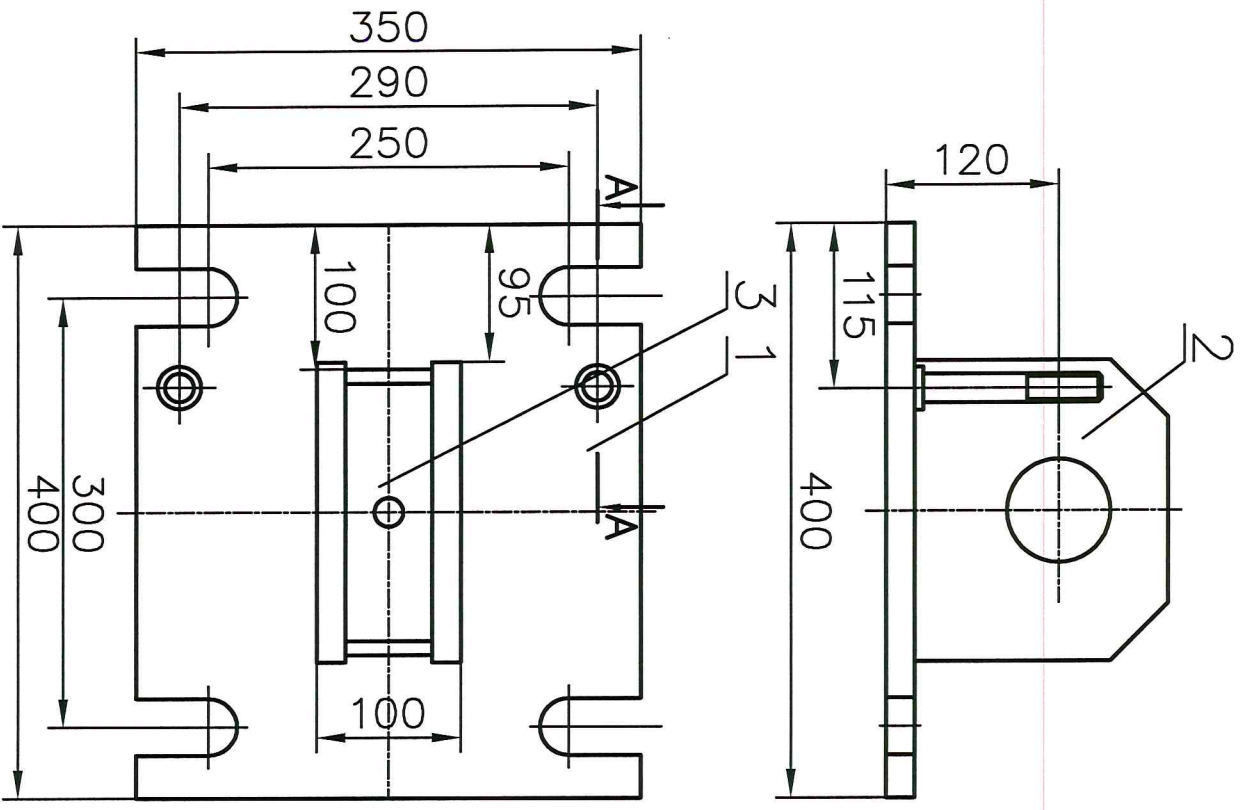
Г (4:1)



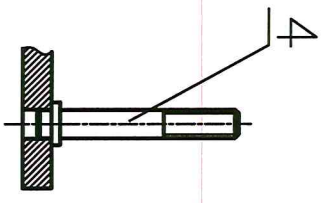
Изм.	Лист	N документа	Подпись	Дата

RT-6000.200.002 СБ

Инв. N подл.	Подпись и дата	Взам. инв. N	Инв. N дубл.	Подпись и дата



A-A



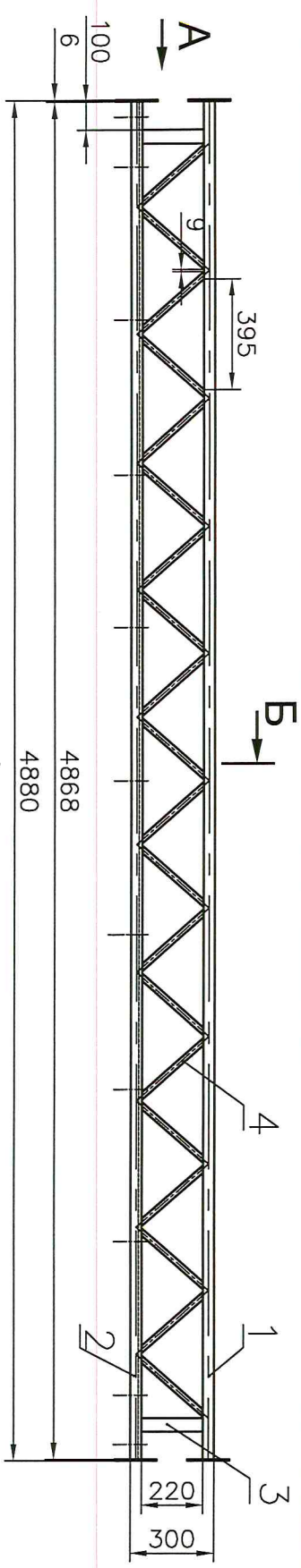
Ангар Д38х85-32 шт.

- 1.\*Размеры для справок
2. Сварные швы по ГОСТ 14771-76, катета швов 4...5 мм.
3. Сварные швы зачистить.
4. Неуказанные предельные отклонения размеров +-IT4/2.
5. Покрытые по карте покрытия.
6. Остальные технические требования по ГОСТ 23118-99

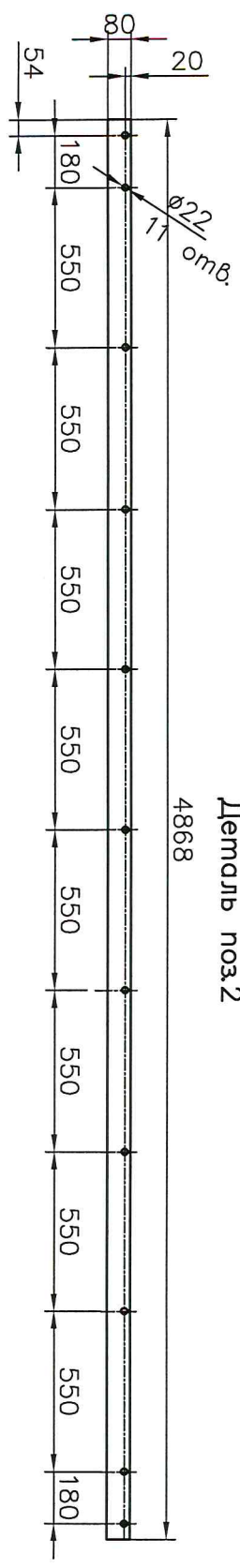
Формат	Зона	№	Обозначение	Наименование	№	Примечание
		АЗ	1 Д350-400-01	Плита	1	
		М	2 Д70-20-01	Ухо	2	
		М	3 Д70-10-02	Перегородка	2	
		М	4 Д180-20-01	Ось	1	
Д-90-00-01						
Опора промежуточная						
Сборочный чертеж						
					Лист	Масса
					Листов	Масштаб
4 шт.					ВИТА-Тент	

Утвердил





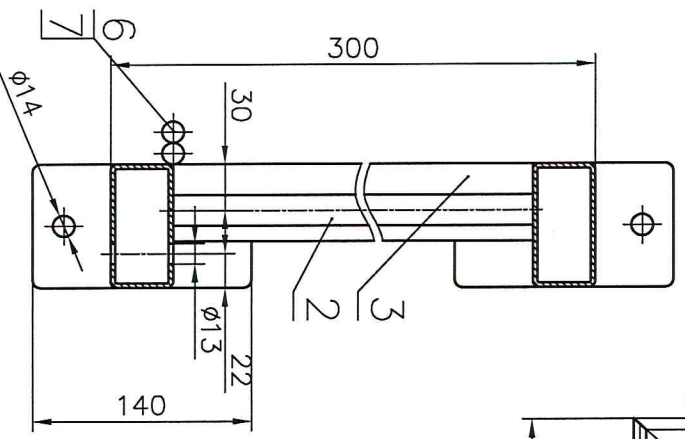
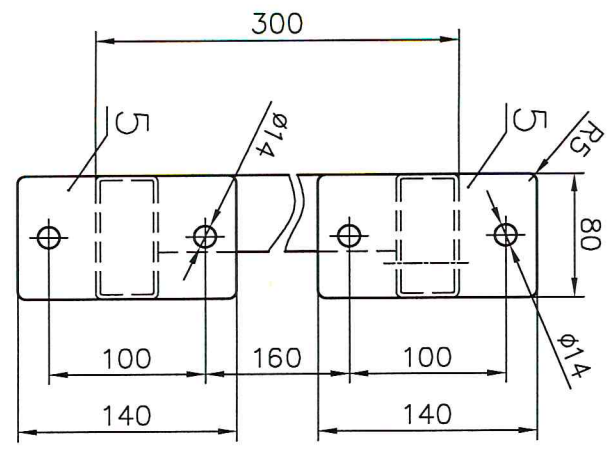
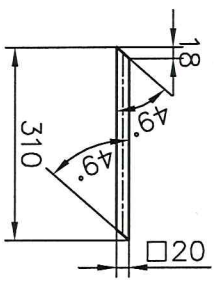
Деталь поз.2  
4868



А (5:1)

Б-Б (5:1)

Деталь поз.4



1. \*Размеры для справок
2. Неказанные предельные отклонения размеров ЕПТ4/2.
3. Дет. поз.4 установить при помощи кондуктора.
4. Сварные швы по ГОСТ 14771-76 круговую, кроме указанных особо. Катеты швов 4...5 мм.
5. Острые кройки скруглить (припускать) R 1...2 мм.

на ангар Д38х85-34 шт.

№ п/п	Формы	Наименование	Обозначение, материал	Количество	Примечание
1	Болка	Болка	Труба 80х40х2 4868 мм	1	
2	Болка	Болка	Труба 80х40х2 4868 мм	1	
3	Распорка	Распорка	Труба 50х50х2 220 мм	2	
4	Решетка	Решетка	Труба 20х20х2 310 мм	20	
5	Фланец	Фланец	Лист 6 140х80	4	
6	Пруток	Пруток	Круг <math>\phi 12</math> 4868 мм	1	
7	Проставка	Проставка	Круг <math>\phi 12</math> 30 мм	10	

Д-3885.500.002

Иж. Лист	№ док-м.	Подпись	Дата
Разраб.	Бордюковский		
Провер.			
Техн. контр.			
Утвердил			

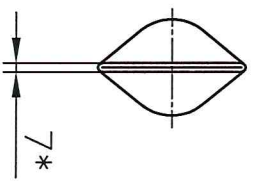
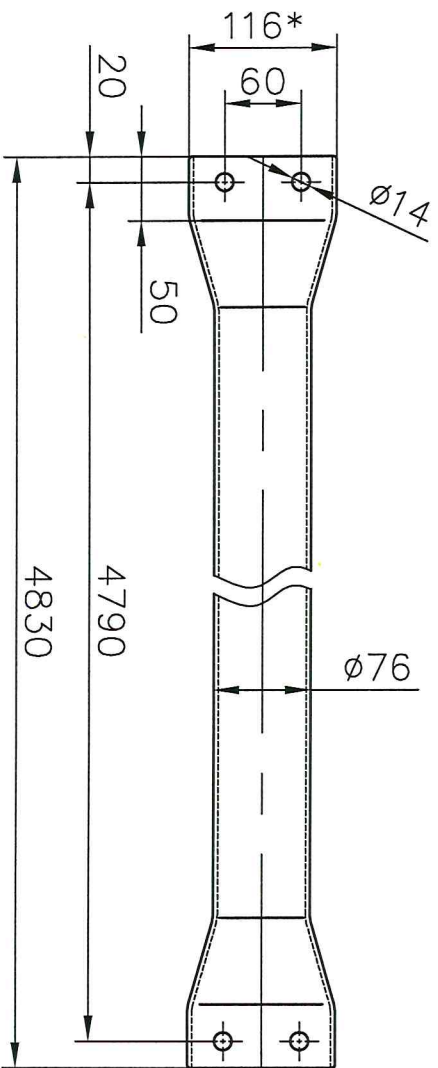
Ферма распорная

Лит. Масса Изготовител

Лист 1 | Листов 1

1:1

ВИТА-Тем

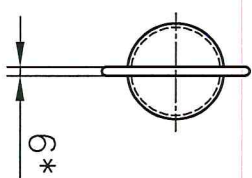
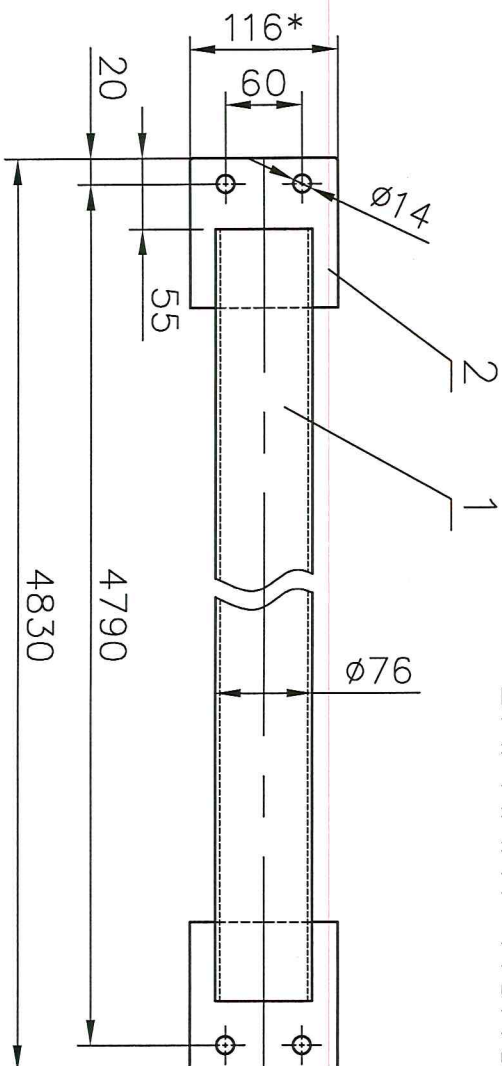


на видор ДЗ8х85-357 шм.

1. \*Размеры для справок
2. Неказанные предельные отклонения размеров  $\pm IT14/2$ .
3. Острые кройки скруглить (припуском) R 1...2 мм.
4. Маркировать номером позиции по спецификации изделия.
5. Покрасить: по ТЗ на окраску.
6. Общце механические требования по ГОСТ 23118-99.

№ч. Листа	№ заказа	Подпись	Дата	Р76-5000.500.001 СБ	Лист	Масса/Кол-во
Разработ.	Выполнил					
Провер.						
Техн.пр.						
Труба Ø76х3 ГОСТ 10704-91 СпЗсп				ВИТА-ТенТ		

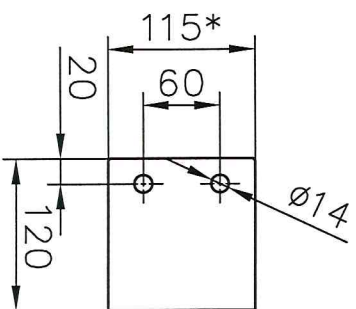
# ВАРИАНТ ИСПОЛНЕНИЯ



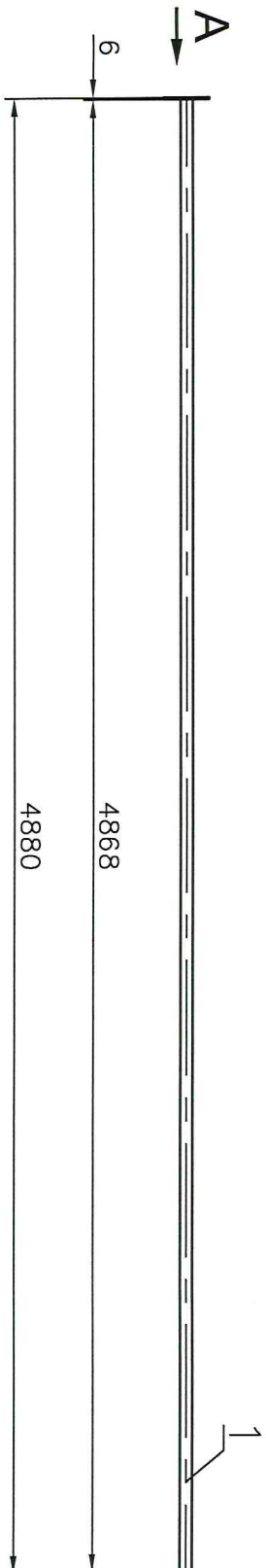
на анар Д38х85-357 шм.

1. \*Размеры для справок
2. Неуказанные предельные отклонения размеров  $\pm IT14/2$ .
3. Острые кромки скруглить (припускать) R 1...2 мм.
4. Маркировать номером позиции по спецификации изделия.
5. Покрытые: по ТЗ на окраску.
6. Общие механические требования по ГОСТ 23118-99.

Деталь поз2

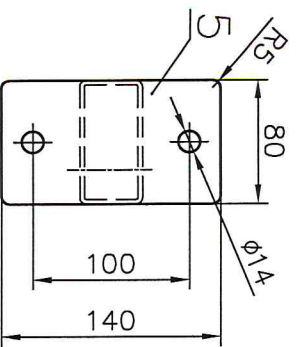


Формат	Зона	Поз	Материал Обозначение	Наименование	№	Приме- чание
Б.ч	1		Р76-5000.500.001/01	Труба ø76х3 L-4680 мм	1	
Б.ч	2			Лист 6 115х120	2	
Р76-5000.500.001 СБ						
Распор						
Оборочный чертеж						
Имя	Лист	N докум.	Подпись	Дата	Лист	Масса
Разраб.	Борислав					
Пробер.						
Т.контр.						
Н.контр.						
Утвердил						
					Лист	Масштаб
					Лист	Листов 1
					ВИТА-Тент	



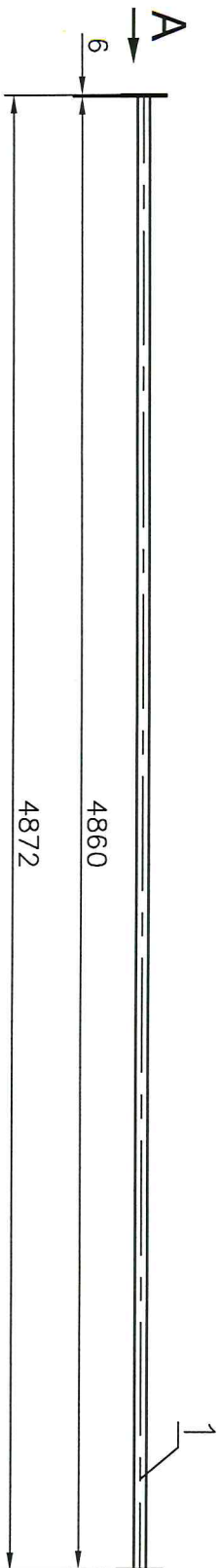
на онеар ДЗ8Х85-34 шт.

A (5:1)



1. \*Размеры для справок
2. Неуказанные предельные отклонения размеров ±IT14/2.
3. Дет. поз 4 установить при помощи кондуктора.
4. Сварные швы по ГОСТ 14771-76 выполнять, кроме указанных особо. Катеты швов 4...5 мм.
5. Осмрть кромок скруглить (пришлифть) R 1...2 мм.

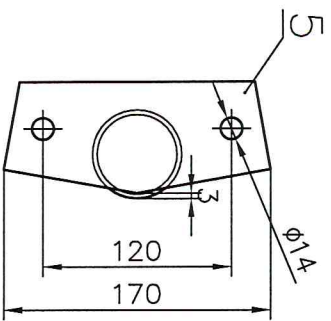
№ Формы	Наименование	Обозначение, материал	Количество	Примечание
1	Балка	Труба 80x40x2 4868 мм	1	
5	Фланец	Лист 6 140x80	2	
Д-3885.500.003				
Балка				
Изн. Лист	№ докум.	Подпись	Дата	Лит.
Разраб.	Борщилкоцкий			Масса
Провер.				Масштаб
Т.контр.				1:1
Утвердил				Лист 1 из листов 1
				ВИТА-ТенТ



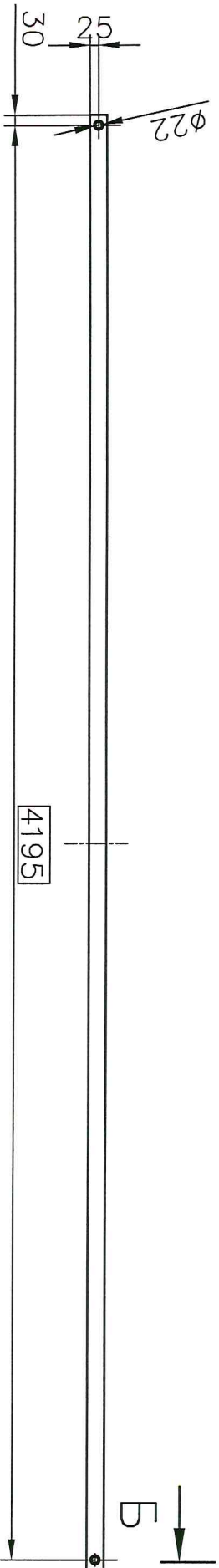
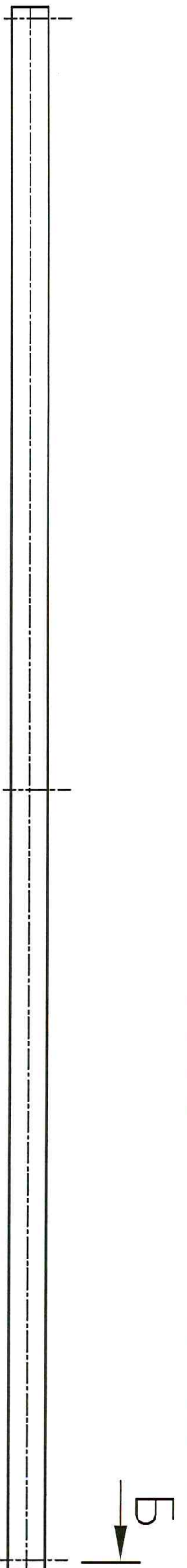
A (5:1)

на онеар Д38х85-34 шт.

1. \*Размеры для справок
2. Неказанные предельные отклонения размеров  $\pm IT14/2$ .
3. Дет. поз 4 установить при помощи кондуктора.
4. Сварные швы по ГОСТ 14771-76 круговую, кроме указанных особо. Катеты швов 4...5 мм.
5. Осмрять кройки скрулить (прилипить) R 1...2 мм.

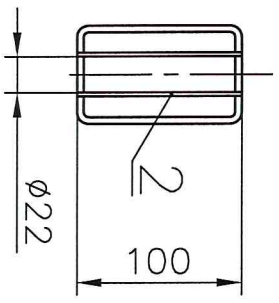


Формат Шрифт	№	Наименование	Обозначение, материал	Кол-во	Приме- чание
	1	Болка	Труба ф57х3 4860 мм	1	
	5	Фланец	Лист 6 170х70	2	
Д-3885.500.003					
Болка					
Кам. Лист	№ док-м.	Подпись	Дата	Лит.	Масса
Разработ.	Борщевский				Изготовл
Провер.					1:1
Т.контр				Лист 1	Листов 1
Утвердил				ВИТА-Тент	



на ангар Д38х85-34 шм.

Б-Б



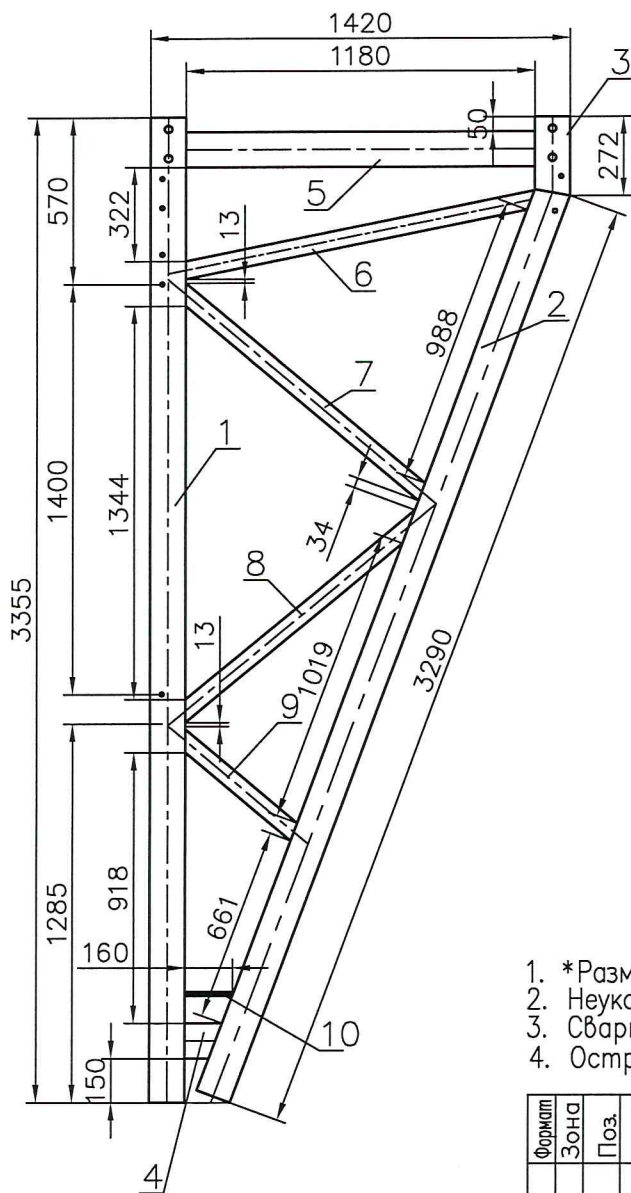
- 1.\*Размеры для справок
2. Неказанные предельные отклонения размеров  $\pm 0.1/0.2$ .
3. Сварные швы по ГОСТ 14771-76, катеты 1,2 от толщины свар. металла.
4. Швы круговую кроме мест, указанных особо.
5. Общие технические требования по ГОСТ 23118-99.

Инв. N подл.	Подпись и дата	Взам. инв. N	Инв. N дубл.	Подпись и дата

Формат	Зона	Материал	Обозначение	Наименование	№	Приме-чание
Б.ч	1	Д-39102.400.007/01	Труба 100х50х2 L-4255 мм	1		
Б.ч	2	Д-39102.400.007/02	Труба Ду20	2		
	3		Скоба СП-21	9		
	4		Заклепка ЗК 4,2х10	18		
Д-39102.400.007						
Балка НИЖНЯЯ					Лист	Масса
Оборочная чертёж					Лист	Масштаб
Имя Лист					№ докум.	Подпись
Дата						
Разрб						
Провер.						
Т.контр.						
Н.контр.						
Утвердил						

ВИТА-Тенм





1. \*Размеры для справок
2. Неуказанные предельные отклонения размеров  $\pm IT14/2$ .
3. Сварные швы по ГОСТ 14771-76, катеты швов 4...5 мм.
4. Острые кромки скруглить (притупить) R 1...2 мм.

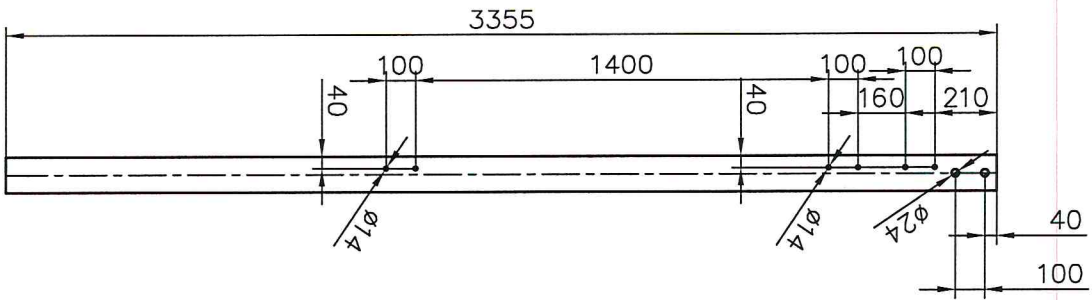
Формат	Зона	Поз.	Материал	Наименование	Кол.	Примечание
б/ч		1	Труба 120x120x4 L=3355	Стойка	1	
б/ч		2	Труба 120x120x4 L=3290	Стойка	1	
б/ч		3	Труба 120x120x4 L=272	Ригель	1	
б/ч		4	Труба 120x120x4 L=125	Подкос	1	
б/ч		5	Труба 120x120x4 L=1180	Ригель	1	
б/ч		6	Труба $\phi 60 \times 3,5$ L=1215	Обрешетка	1	
б/ч		7	Труба $\phi 60 \times 3,5$ L=1078	Обрешетка	1	
б/ч		8	Труба $\phi 60 \times 3,5$ L=1063	Обрешетка	1	
б/ч		9	Труба $\phi 60 \times 3,5$ L=515	Обрешетка	1	
б/ч		10	Круг $\phi 14$ L=160	Круг	1	

Д-3885.000.001

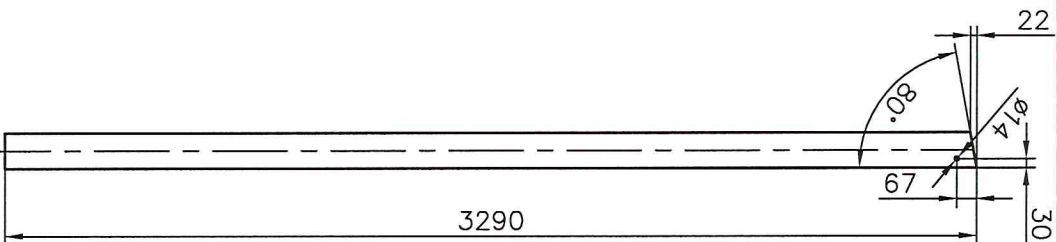
Изм.	Лист	N докум.	Подпись	Дата	Стойка (Заготовка)	Лит.	Масса	Масштаб
Разраб.							136	1:1
Провер.						Лист	Листов 2	
Т. контр.								
Утвердил					28 шт.			



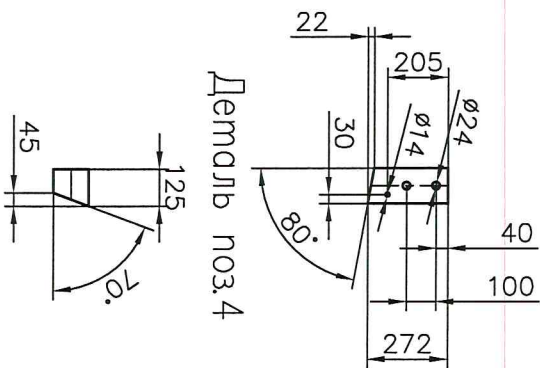
Демаль ноз.1



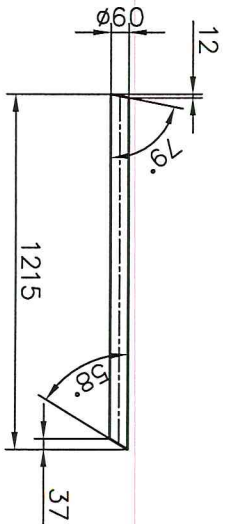
Демаль ноз.2



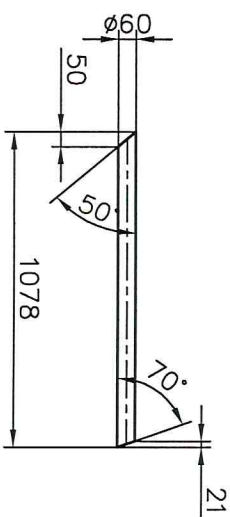
Демаль ноз.3



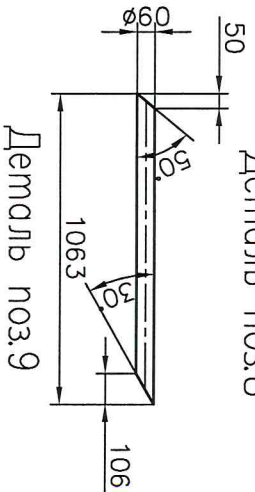
Демаль ноз.6



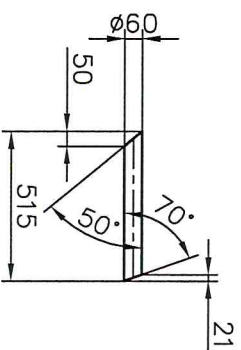
Демаль ноз.7



Демаль ноз.8

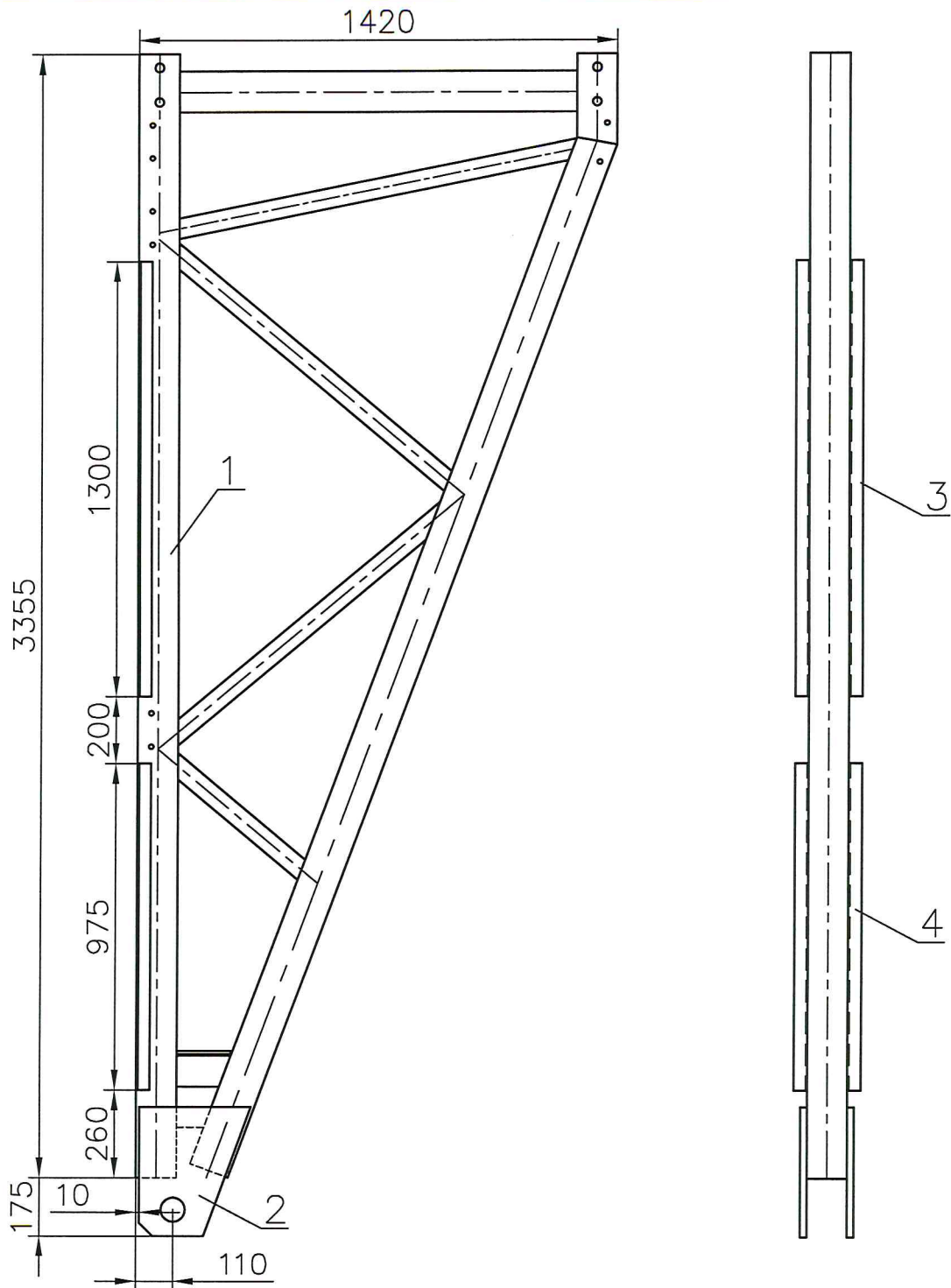


Демаль ноз.9



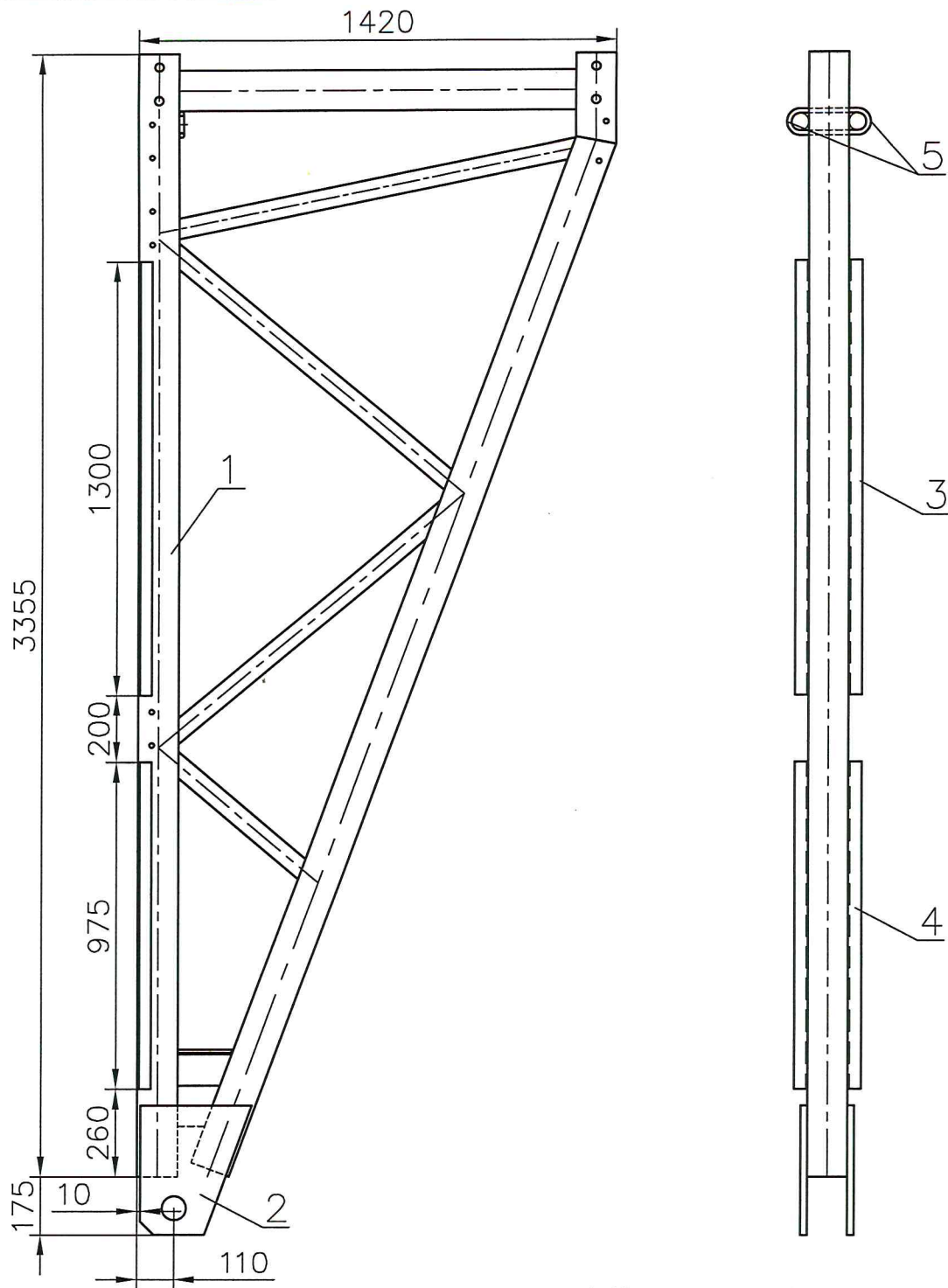
Изм.	Лист	№ документа	Подпись	Дата

Д-3885.000.001

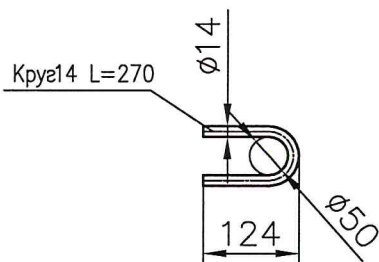


1. \*Размеры для справок
2. Неуказанные предельные отклонения размеров  $\pm IT14/2$ .
3. Сварные швы по ГОСТ 14771-76, катеты швов 4...5 мм.
4. Острые кромки скруглить (притупить) R 1...2 мм.
5. Деталь поз.8,9 установить при выполнении монтажных работ
6. Общие технические требования по ГОСТ 23118-99.

Формат	Зона	Поз.	Материал	Наименование	Кол.	Примечание
А3		1	Д-3885.000.001	Стойка	1	
И		2	ЛО20-330х385	Лист опорный	2	
б/ч		3	Уголок 40х40х4 L=1300	Уголок	2	
б/ч		4	Уголок 40х40х4 L=975	Уголок	2	
Д-3885.200.101						
Изм.	Лист	N докум.	Подпись	Дата	Лит.	Масса Масштаб
Разраб.						149,9 1:1
Провер.					Лист	Листов 1
Т. контр.						
Утвердил					16 шт.	ВИТА-Тенн



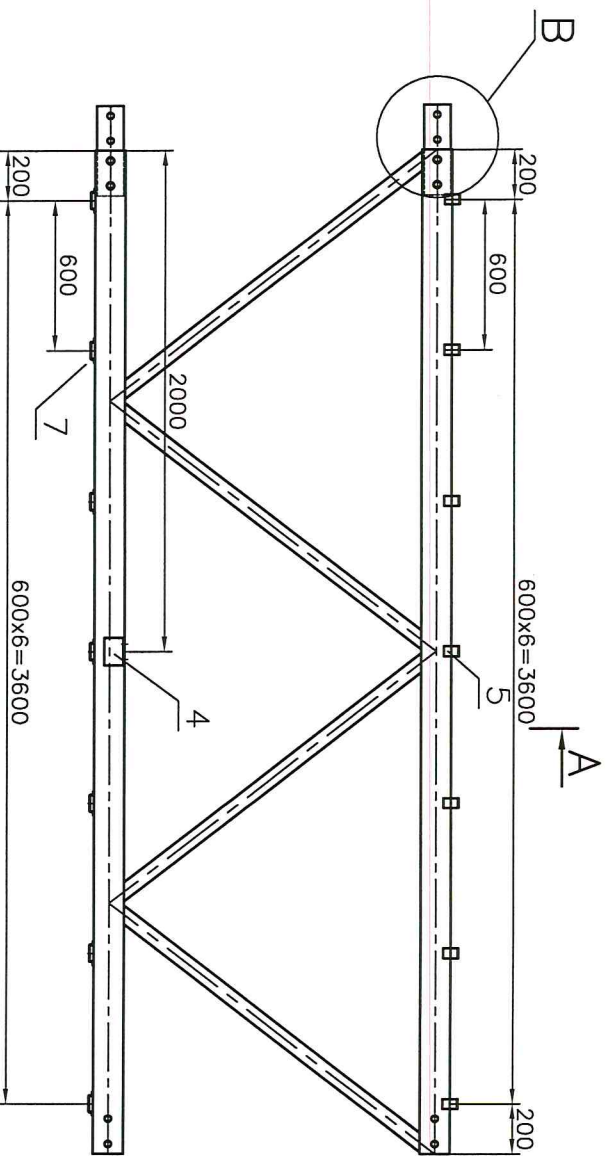
Деталь поз.3



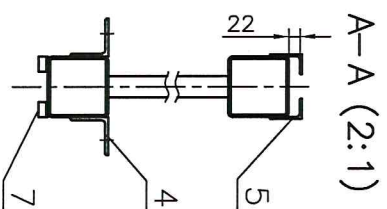
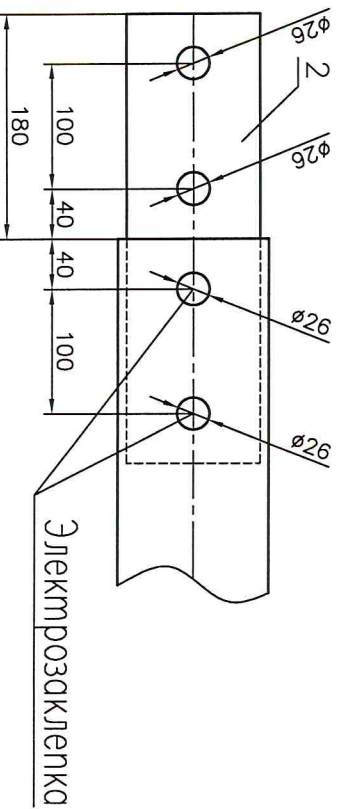
1. \*Размеры для справок
2. Неуказанные предельные отклонения размеров  $\pm IT14/2$ .
3. Сварные швы по ГОСТ 14771-76, катеты швов 4...5 мм.
4. Острые кромки скруглить (притупить) R 1...2 мм.
5. Деталь поз.8,9 установить при выполнении монтажных работ
6. Общие технические требования по ГОСТ 23118-99.

Формат	Зона	Поз.	Материал	Наименование	Кол.	Примечание
А3	1		Д-3885.000.001	Стойка	1	
М	2		ЛО20-330x385	Лист опорный	2	
б/ч	3		Уголок 40x40x4 L=1300	Уголок	2	
б/ч	4		Уголок 40x40x4 L=975	Уголок	2	
б/ч	5		Круг $\phi 14$ L=270	Петля	2	
Д-3885.200.102						
Иск	Лист	N докум.	Подпись	Дата	Стойка с петлей	
Разраб						
Провер					Лит.	Масса
Т. контр.					149,9	Масштаб
					Лист	Листов
Утвердил					16 шт.	1

ВИТА-Тент



В (5:1) 4 места



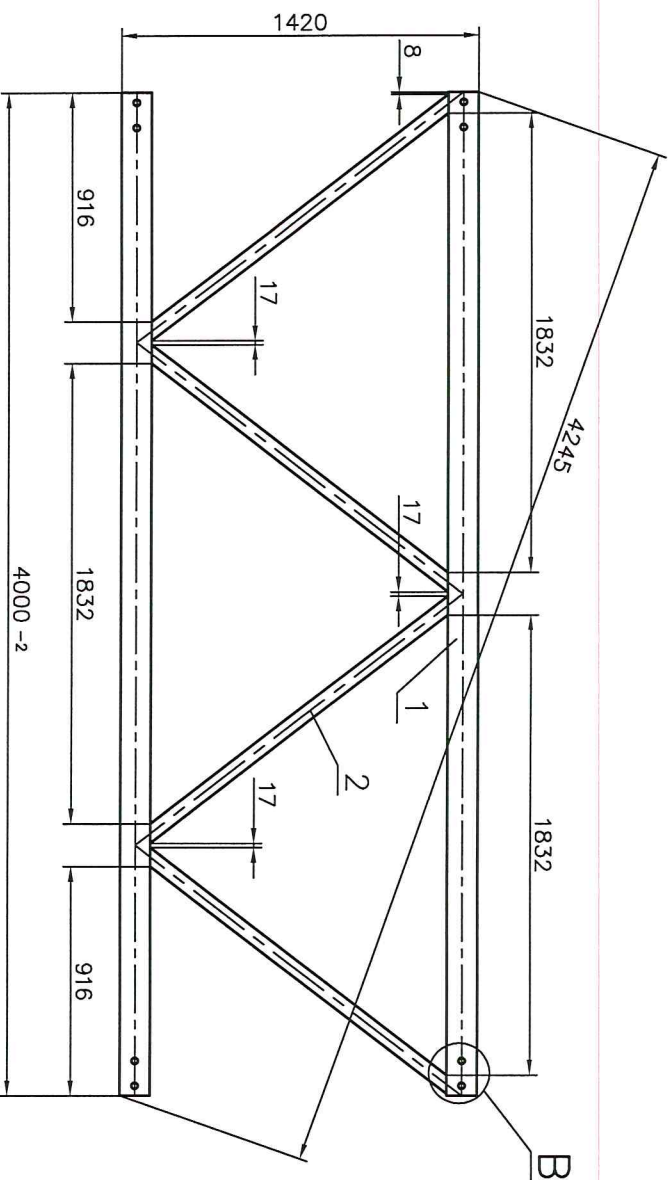
Анаар Д38x85-32 шт.

1. \*Размеры для справок
2. Неказанные предельные отклонения размеров ±IT14/2.
3. Сварные швы по ГОСТ 14771-76, катеты швов 4...5 мм.
4. Острые кромки скруглить (припуск) R 1...2 мм.
5. Общие технические требования по ГОСТ 23118-99.

Шифр	Материал	Наименование	Кол-во	Примечание
М1	Д-38.300.000 СБ	Ферма	1	
М2	Д120-101	Переключик	2	
М4	Д1100-201	Кронштейн	2	0,76
М5	Д1100-105	Опорный элемент	14	0,16
М7	СЗ-120x30-01	Сюва	14	0,28

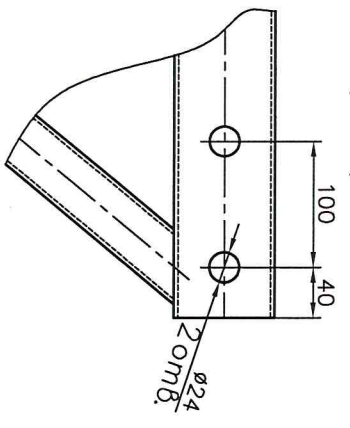
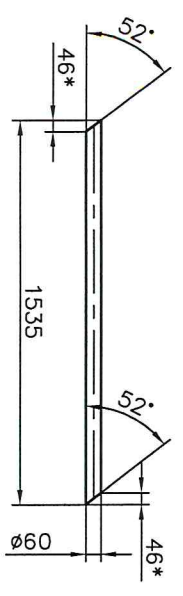
Д-3885.300.001

Имя Лица: И. А. А. А.	Подпись: А. А. А.	Лист: 152	Масштаб: 1:1
Работа: Водительский		Сборочный чертёж	Лист: 152
Проект: А. А. А.			Лист: 152
Тип: А. А. А.			Лист: 152
Универсаль			Лист: 152



Деталь поз.2

В (5:1) 4 места



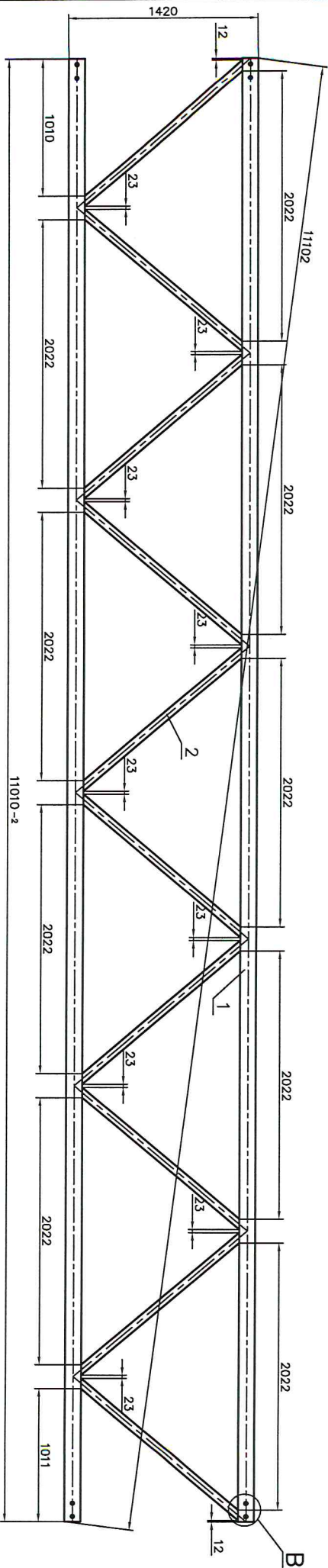
Анаэр Д38Х85-36 шм.

1. \*Размеры для справок
2. Неуказанные предельные отклонения размеров ±IT14/2.
3. Сварные швы по ГОСТ 14771-76, катета швов 4...5 мм.
4. Острые кромки скруглить (припускать) R 1...2 мм.
5. Общие технические требования по ГОСТ 23118-99.

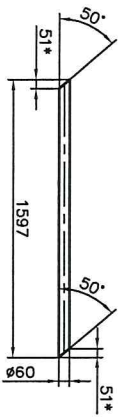
№	Материал	Наименование	Кол-во	Примечание
1	Труба 120x20x4 L=4000 мм	Болка	2	
2	Труба Ø60x3,5 L=1535 мм	Обрешетка	4	

Д-38.300.000

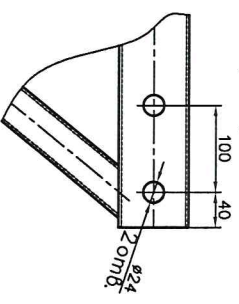
Имя	Лист	№	Дата	Исполнитель	Длина	Масштаб	Колонтур
Сварщик	Бориславский						
Проектировщик							
Конструктор							
Утвержден							
Ферма (Заготовька)						Лист	Масштаб
Сборочный чертеж						Лист	Масштаб
Витам-мент							



Деталь поз.2



В (5:1) 4 места



Анапр Д38х85 – 36 шт.

1. \*Размеры для справок
2. Невказанные пределы отклонения размеров ДПТ 4/2.
3. Сборные швы по ГОСТ 14771-76, катеты швов 4...5 мм.
4. Острые кройки скрутить (прикрутить) R 1:1,2 мм.
5. Общие технические требования по ГОСТ 23118-99.

№ п/п	Кол	Материал	Наименование	№ чертеж	Примечание
1/1	1	Труба 120x420x4 L=11010 мм	Болта	2	
1/1	2	Труба 60x3,5 L=1535 мм	Обрешетка	10	

Д-38,400,000		Лист	Колес/Колесов
Ферма (Заволок)		Лист	Листов
Сборочный чертеж		Лист	Листов
Вымп-мемн			

