

Ведомость чертежей основного комплекта

№ листа	Наименование	Примечания
1	Общие данные	
2	Ситуационный план М 1:2000	
3	Схема планировки объекта благоустройства	
4	План на отм. 0.000.	
5	План кровли	
6	Разрез 1-1. Разрез 2-2.	
7	Фасады	
8	Цветовое решение фасадов	
9	Спецификация элементов заполнения. Ведомость отделки.	
10	Узлы	
11	Перспективный вид	
12	Перспективный вид	

Общие указания:

Проект благоустройства элементов благоустройства в части размещения временного торгового павильона по адресу: г. Санкт-Петербург, Шуваловский проспект, участок 128, разработан ООО "ГСК-Строй" на основании:

- Договора на проектирование;
- Утвержденного Заказчиком задания на проектирование;
- Задания КГА № 221-5-18751/18 от 29.06.2018

Настоящий проект разработан в соответствии с действующими на территории РФ нормативными документами:

- Федеральный закон №123-ФЗ «Технический регламент о требованиях пожарной безопасности»;
- Федеральный закон №384-ФЗ «Технический регламент о безопасности зданий и сооружений»;
- Федеральный закон №52-ФЗ «О санитарно-эпидемиологическом благополучии населения» ;
- СП 118.13330.2012 Общественные здания.

Согласно СП 131.13330.2012 «Строительная климатология» участок проектирования относится к климатическому району II В.

Согласно СП 20.13330.2011 «Нагрузки и воздействия»:

- по весу снегового покрова - III район (в соответствии с РМД 20-19-2012);
- по средней скорости ветра - 4 м/с за зимний период;
- по давлению ветра - II район;
- по средней месячной температуре воздуха - -10С в январе / +15С в июле;

Согласно СП 14.13330.2014 «Строительство в сейсмических районах» участок проектирования расположен в пределах зоны, характеризующейся сейсмической интенсивностью менее 5 баллов.

ТЭП:

- Площадь земельного участка - 103,5 кв.м
- Площадь застройки - 88,4 кв.м
- Общая площадь - 75,8 кв.м
- Этажность - одноэтажное

1. За относительную отметку ±0.000 принята отметка чистого пола павильона

2. Класс функциональной пожарной опасности - ФЗ.1 Предприятия торговли;
Класс конструктивной пожарной опасности - С0;
Степень огнестойкости здания - II.

3. Ограждающие и несущие конструкции здания:

Временный павильон возводится без фундамента, металлический несущий каркас монтируется на аэродромные плиты толщиной 140мм, уложенные на подготовленное основание.

- Несущий каркас - стальные профильные трубы, балки
- Наружные ограждающие конструкции - сэндвич-панели 150мм;
- Облицовка фасадов - АКП ALCOTEK FR
- Покрытие - профлист по металлическим балкам
- Кровля - плоская утепленная, с покрытием из кровельной мембраны ЛонджикРуф
- Водоотвод с кровли - наружный, неорганизованный

4. Установку сэндвич-панелей производить в соответствии с ГОСТ 32603-2012, ТТК "Монтаж наружных стеновых сэндвич-панелей"

5. Установку алюминиевых композитных материалов производить по сэндвич-панелям в соответствии с альбомом технических решений АКП ALCOTEK.

6. Монтаж оконных блоков выполнить по ГОСТ 30971-2012 Швы монтажные узлов примыкания оконных блоков к стеновым проемам.

7. Виды работ, для которых необходимо составлять акты освидетельствования скрытых работ (в части АР):

- Устройство гидроизоляции, теплоизоляции и пароизоляции конструкций;
- Монтаж стен из сэндвич-панелей;
- Монтаж дверных и оконных заполнений;
- Устройство полов;
- Монтаж подвесных потолков;
- Монтаж кровли;

Отделочные и облицовочные материалы, строительные конструкции и изделия должны иметь сертификаты санитарно-эпидемиологической и пожарной безопасности на момент сдачи объекта в эксплуатацию.

8. Вход в помещение павильона адаптируется для доступа МГН с помощью пандуса. Рядом с входом размещается кнопка вызова персонала, при нажатии на которую происходит вызов сотрудника, оказывающего помощь маломобильным посетителям.

Технические решения, принятые в рабочих чертежах, соответствуют требованиям экологических, санитарно-гигиенических, противопожарных и других норм, действующих на территории Российской Федерации, и обеспечивают безопасную для жизни и здоровья людей эксплуатацию объекта при соблюдении предусмотренных рабочими чертежами мероприятий.

Главный инженер проекта

Колин Д.М.

						01.08/18-ПВ-АР		
						г. Санкт-Петербург, Шуваловский проспект, участок 128		
Изм.	Кол.уч.	лист	№ док.	подпись	дата			
Выполнил						Алдабаева		
ГИП						Колин Д.М.		
Проект благоустройства элементов благоустройства						Стадия	Лист	Листов
Общие данные						П	1	
						ООО "ГСК-Строй"		

Согласовано

Гл. спец.

Взам. инв. N

Подл. и дата

Инв. N подл.










Экспликация зданий и сооружений

N	Наименование	Площадь застройки, м ²	кол-во шт.	Примечание
1	Временный торговый павильон	88,4 м ²	1	Проектируемое
2	Капитальное здание магазина			Существующее
3	Подземный паркинг			Существующий

Технико-экономические показатели

N п/п	Наименование	Ед. изм.	Количество
1	Площадь земельного участка Кадастровый номер № 78:34:0064281:66	м ²	103,5
2	Площадь застройки	м ²	88,4
3	Общая площадь здания	м ²	75,8
4	Площадь тротуаров	м ²	84,4

Условные обозначения

	Граница земельного участка		Тротуар
	Кабель низкого напряжения		Существующее асфальтобетонное покрытие проездов
	Ливневая канализация		Существующее озеленение
	Канализация		Существующее здание
	Проектируемое некапитальное здание торгового павильона		

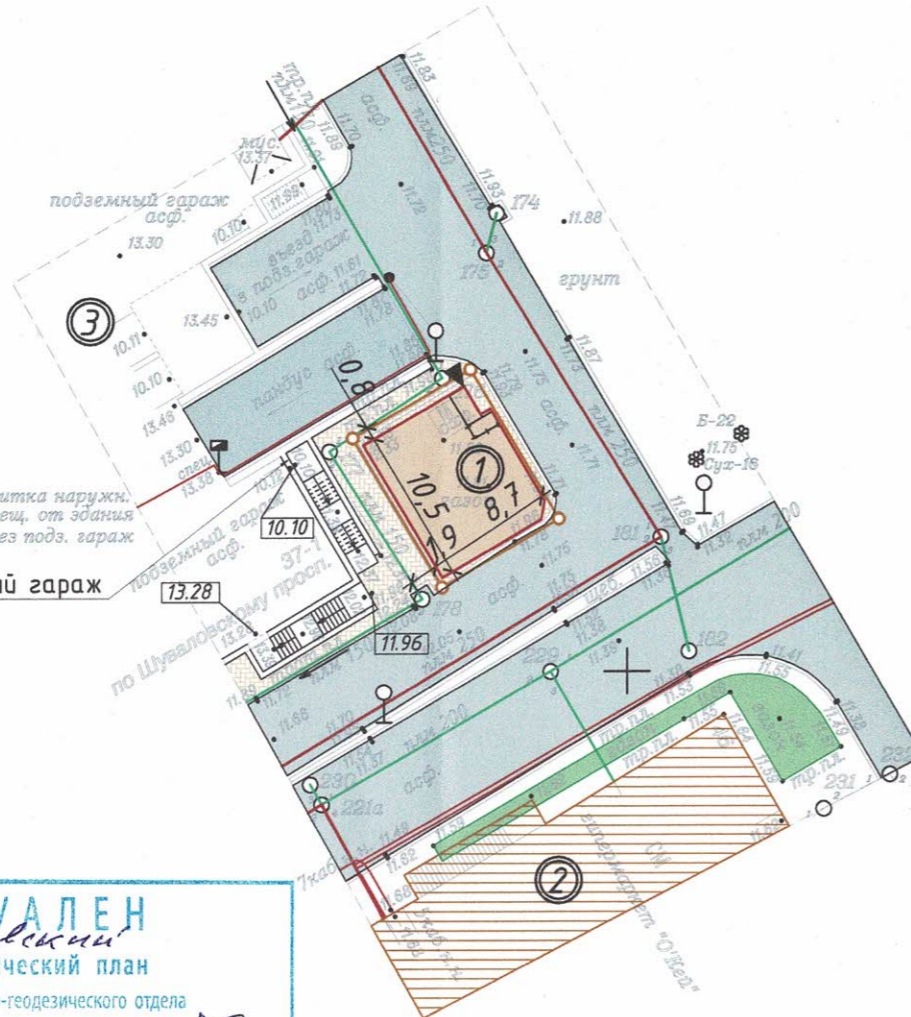
Примечания:

- Высотная съемка произведена с помощью спутниковой системы GPS
- На план нанесены геодезические знаки:
 - пункты полигонометрии № -
 - реперы № -
 При проектировании и строительстве предусмотреть сохранность геодезических знаков в соответствии с Постановлением Правительства РФ от 12.10.2016 г. №1037 "Об утверждении Правил установления охранных зон пунктов государственной, геодезической сети, государственной нивелирной сети и государственной гравиметрической сети"
- Подземные сооружения, не имеющие выхода на поверхность, нанесены по исполнительным чертежам и данным полевого обследования.
- До производства земляных и строительных работ вблизи охранной зоны междугородной кабельной линии связи на место проведения работ вызвать представителя МРФ "Северо-Запад" ПАО "Ростелеком" по телефонам: 314-42-18, 591-95-10, 591-91-05 (круглосуточно).
- Экспликация колодцев подземных сооружений составлена попланшетно.


01.08/18-ПБ-ГП

г. Санкт-Петербург, Шуваловский проспект, участок 128

Изм.	Кол.уч.	Лист	№ док.	Подп.	Дата	Стадия	Лист	Листов
						Проект благоустройства элементов благоустройства	П	3
						Схема планировки объекта благоустройства		
								ООО "ГСК-Строй"



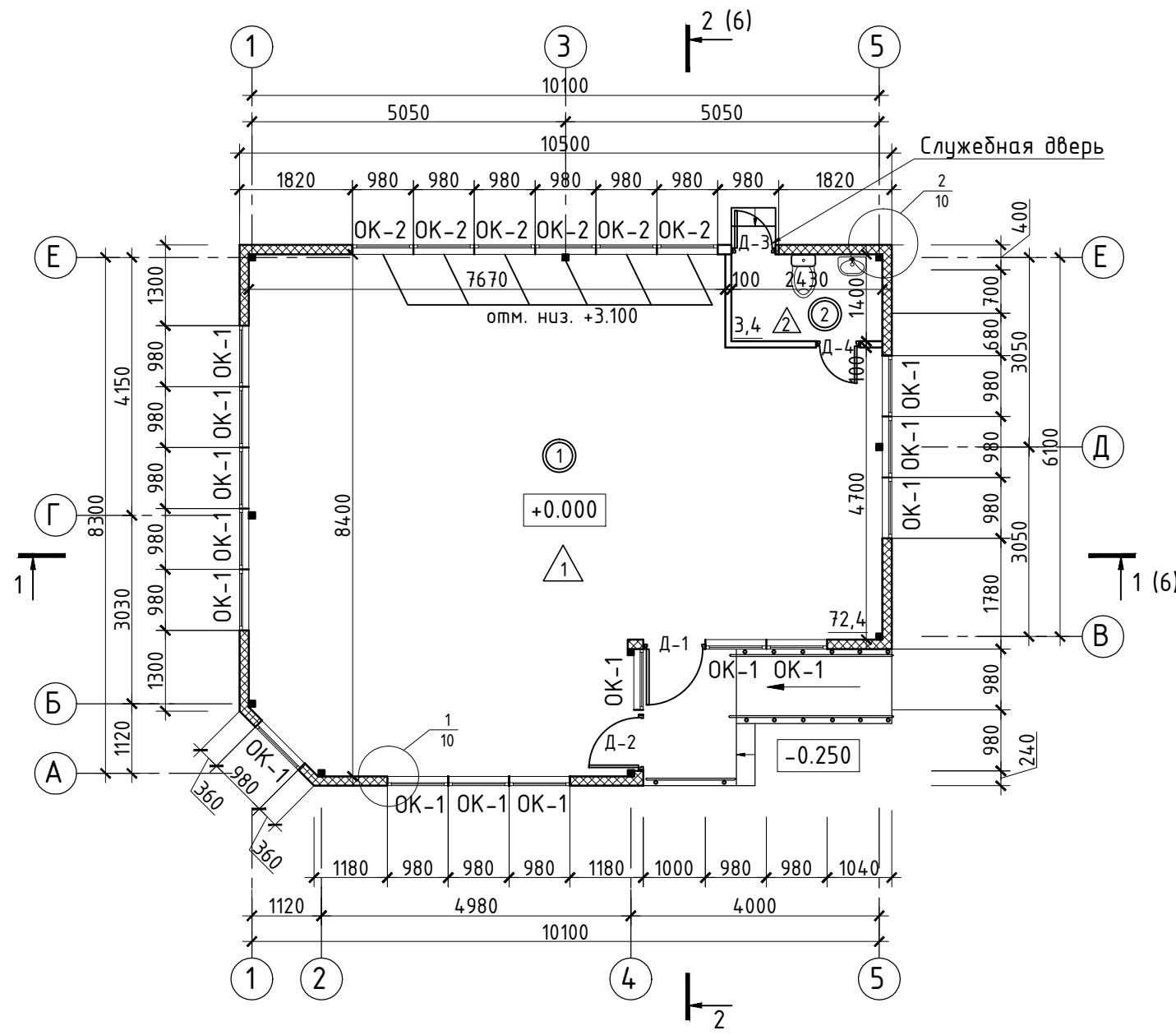
АКТУАЛЕН
Шуваловский
Топографический план
Специалист Геодезического отдела
Комитета по градостроительству и архитектуре
Денисов
«15» 08 2018 г.

		Открытое акционерное общество "Трест геодезических работ и инженерных изысканий"	
Для служебного пользования	Уч. № 443 по книге № 134	Изготовлено - 1 экз. Количество листов в одном экз. - 1	
Топографический план Адрес: Приморский р-н, Шуваловский просп., уч.128		Шифр заказа: 477-18(382)	
Объект: для проектирования		Дата: 06.07.2018 г. Масштаб: 1:500	
План составлен по материалам съемки	Плановой части Высотной части Подземных сооружений	на июнь 2018 г.	Система координат - местная 1964 г. Система высот - Балтийская 1977 г.
Приложение: экспликация колодцев подземных сооружений в электронном виде.			
И.о. зам.ген.директора - гл. инженера	Местоиванченко К.Е.	Нач. камер. группы Вед. картограф	Матвеева В.В. Шадрова Е.А.
Начальник отдела	Немков А.Н.	Составитель	Юрсова Л.Д.
Зам. нач. отдела	Детковская О.Г.	Топограф	Иванов В.М.
Нач. экспедиции	Калинин С.А.		

Взам. инв. №

Подп. и дата



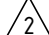

Инв. № подл.



Экспликация помещений

№ пом.	Наименование	Площадь м ²	Кат. пом.
1	Торговое помещение	72,4	
2	Санузел для персонала	3,4	
Итого		75,8	

Условные обозначения:

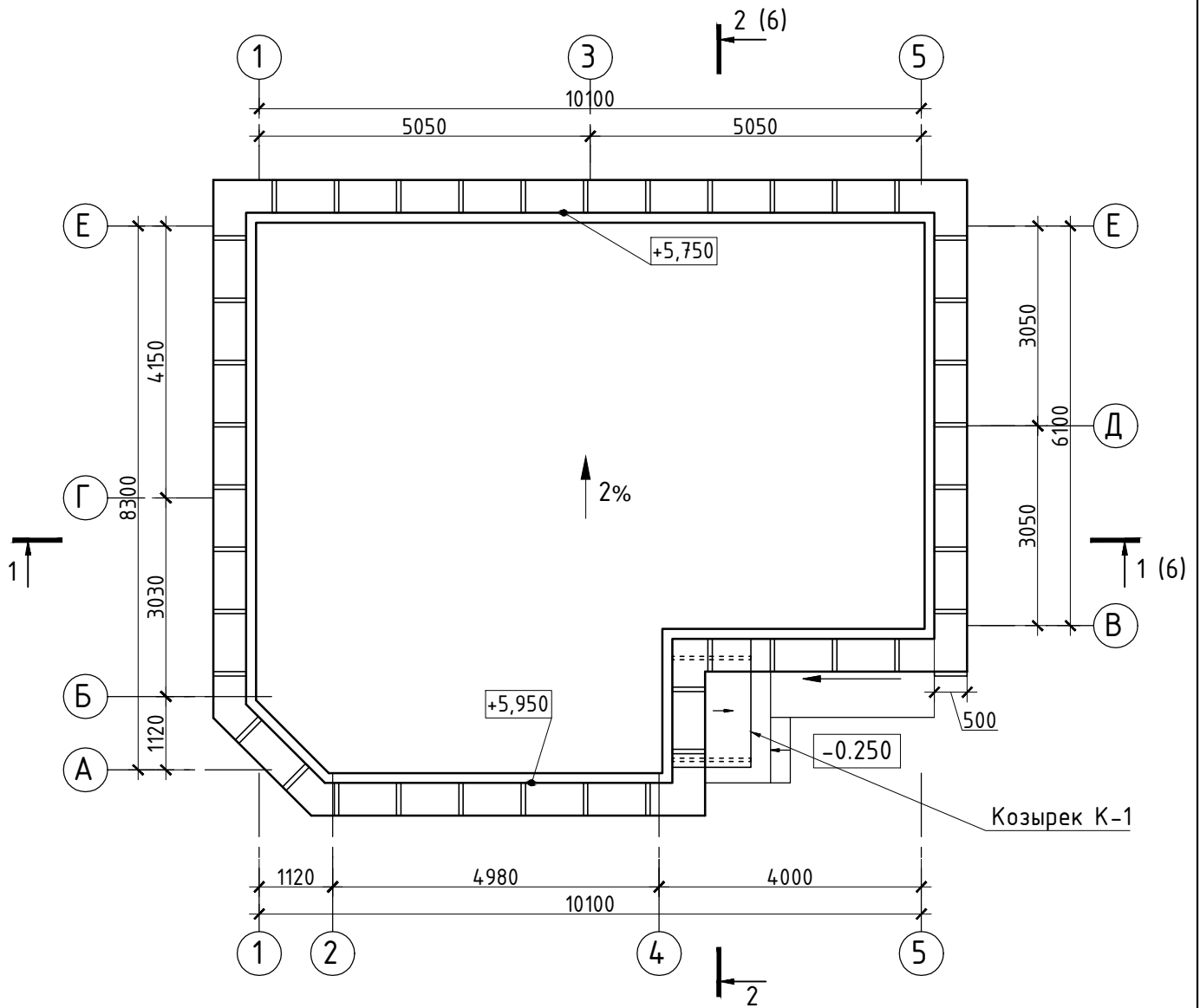
-  - сэндвич-панели
-  - номер помещения по экспликации
-  - тип пола
- д-5 - тип дверного заполнения
- ок-1 - тип оконного заполнения
-  - ограждение для пандуса

Согласовано

Гл. спец.	
Взам. инв. Н	

Инв. Н подл.	Подл. и дата	Взам. инв. Н
--------------	--------------	--------------

						01.08/18-ПВ-АР		
						г. Санкт-Петербург, Шуваловский проспект, участок 128		
Изм.	Кол.уч	лист	№ док.	подпись	дата			
Выполнил	Алдабаева					Проект благоустройства элементов благоустройства		
ГИП	Колин Д.М.					Стадия	Лист	Листов
						П	4	
						План на отметке 0.000		ООО "ГСК-Строй"



Согласовано

Взам. инв. N

Подл. и дата

Инв. N подл.

Гл. спец.

01.08/18-ПВ-АР

г. Санкт-Петербург, Шуваловский проспект,
участок 128

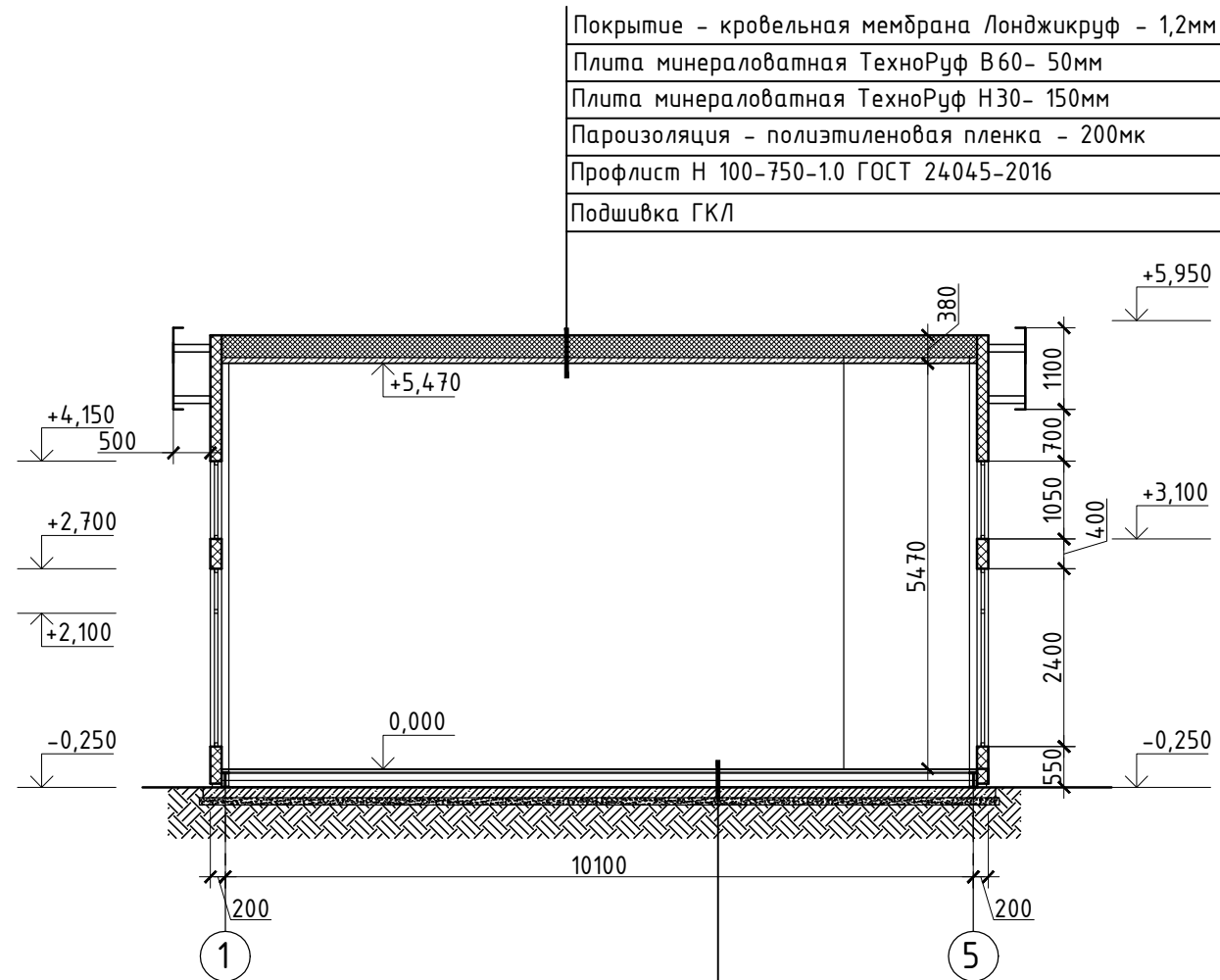
Изм.	Кол.уч	лист	№ док.	подпись	дата

Проект благоустройства
элементов благоустройства

План кровли

Стадия	Лист	Листов
П	5	
ООО "ГСК-Строй"		

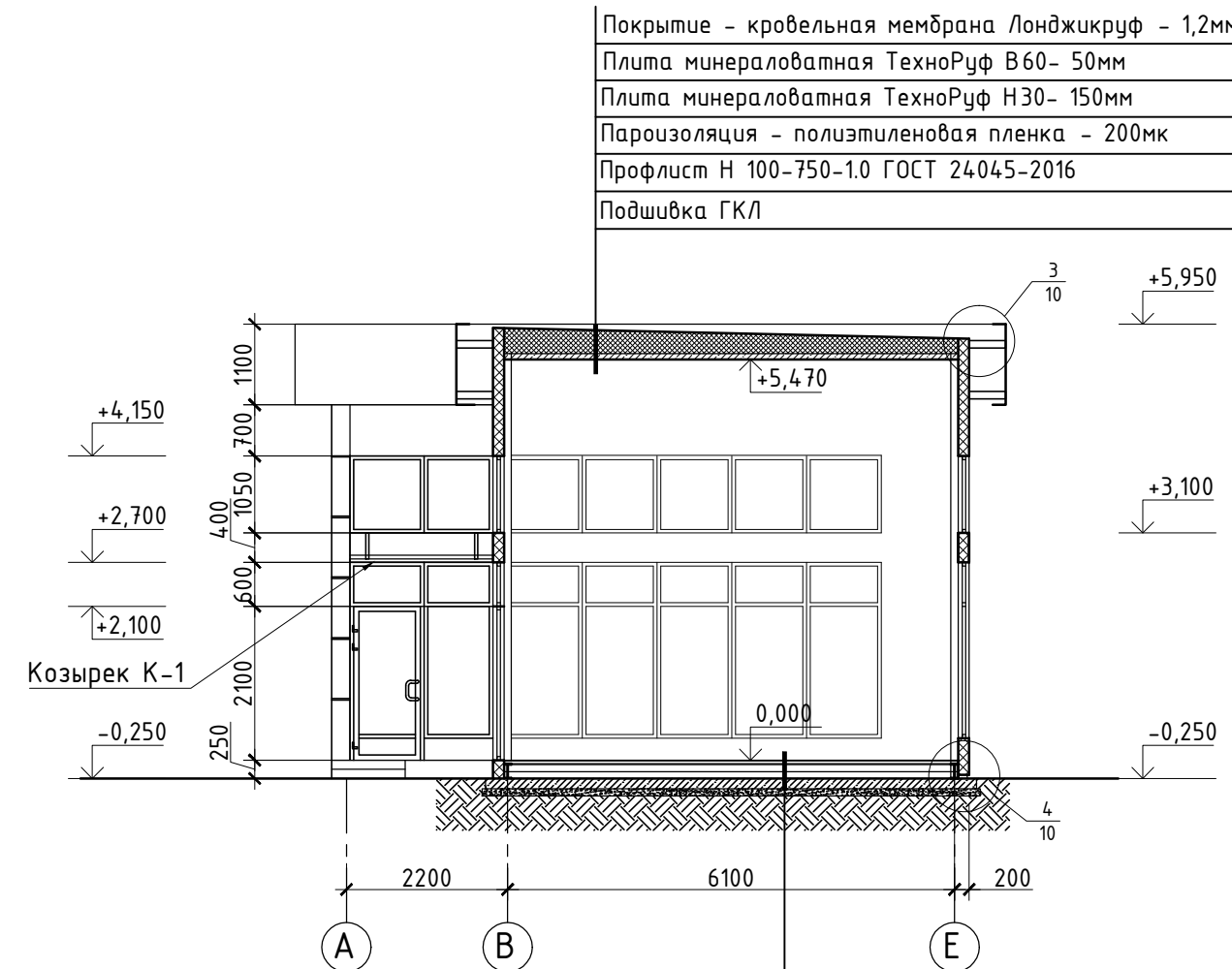
Разрез 1-1



Покрытие - кровельная мембрана Лонджикруф - 1,2мм
Плита минераловатная ТехноРуф В60- 50мм
Плита минераловатная ТехноРуф Н30- 150мм
Пароизоляция - полиэтиленовая пленка - 200мк
Профлист Н 100-750-1.0 ГОСТ 24045-2016
Подшивка ГКЛ

Линолеум - 5мм
Фанера - 10мм
Дощатый настил - 40мм
Металлический каркас основания
Пеноплекс-35, 100мм
Гидроизоляционная пленка с заведением на металлические балки-200мк
Плита ПАГ-14 - 140мм
Утрамбованный песок - 100мм
Утрамбованный грунт основания

Разрез 2-2



Покрытие - кровельная мембрана Лонджикруф - 1,2мм
Плита минераловатная ТехноРуф В60- 50мм
Плита минераловатная ТехноРуф Н30- 150мм
Пароизоляция - полиэтиленовая пленка - 200мк
Профлист Н 100-750-1.0 ГОСТ 24045-2016
Подшивка ГКЛ

Линолеум - 5мм
Фанера - 10мм
Дощатый настил - 40мм
Металлический каркас основания
Пеноплекс-35, 100мм
Гидроизоляционная пленка с заведением на металлические балки-200мк
Плита ПАГ-14 - 140мм
Утрамбованный песок - 100мм
Утрамбованный грунт основания

Согласовано

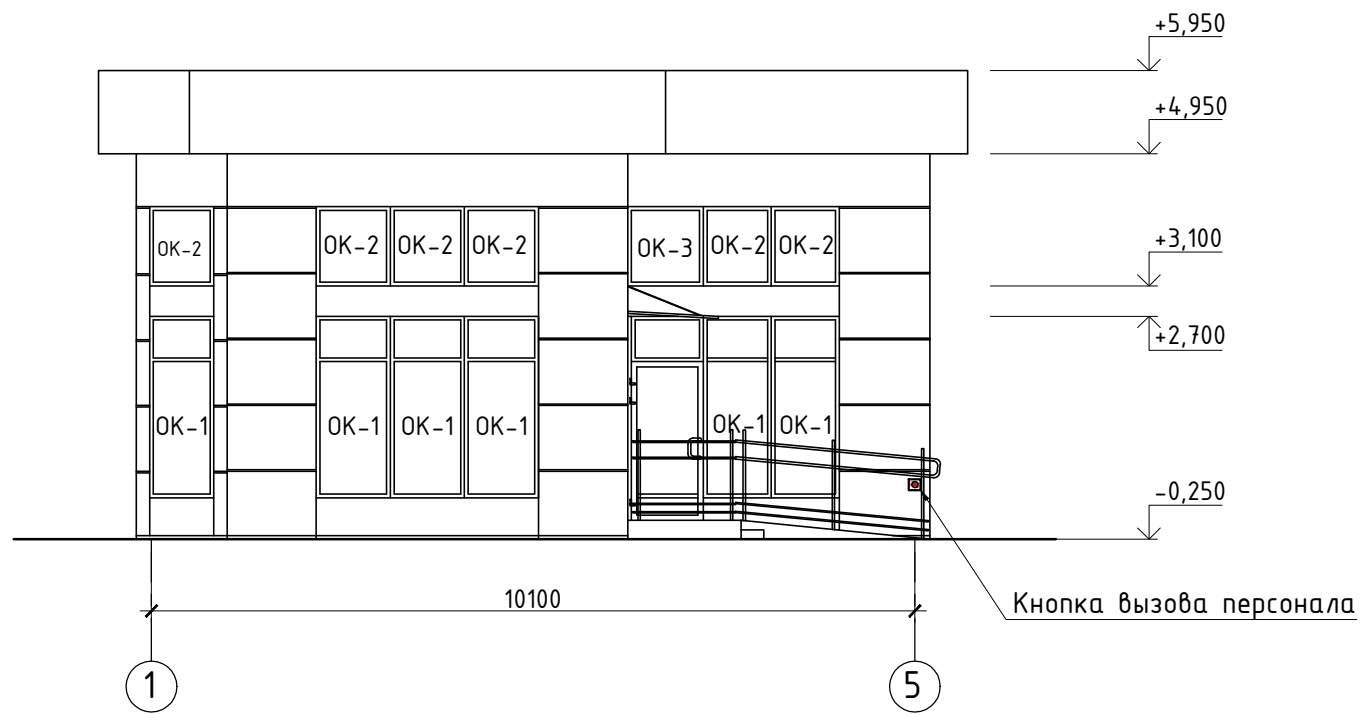
Гл. спец.
Взам. инв. Н
Подл. и дата
Инв. Н подл.

01.08/18-ПВ-АР

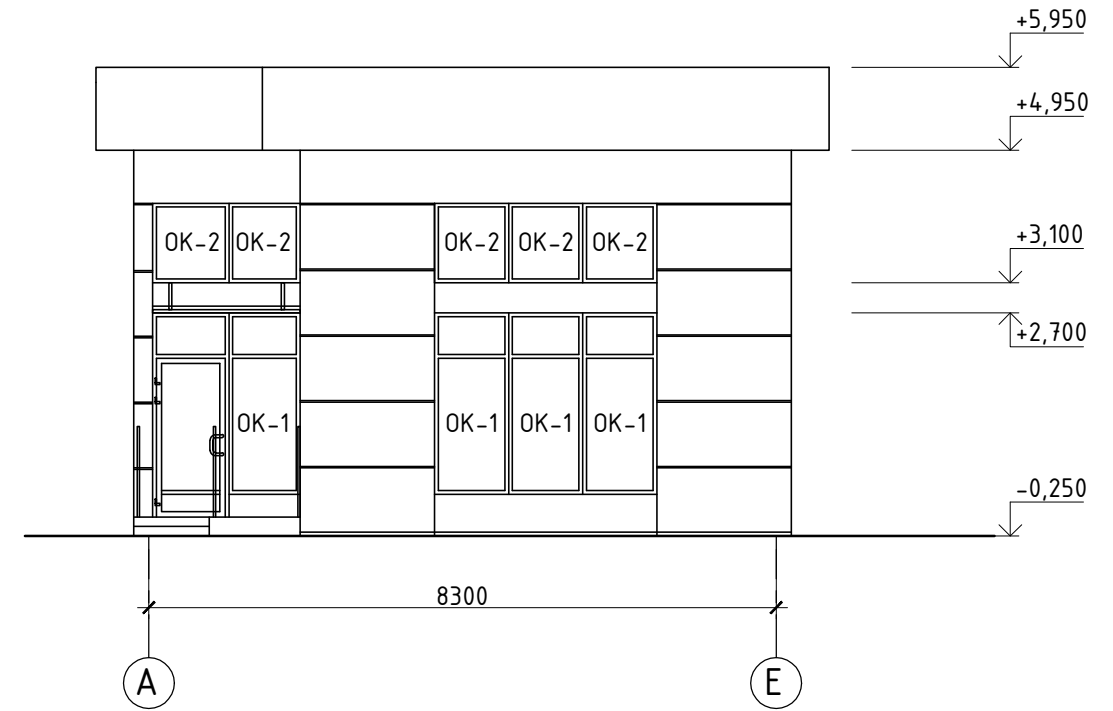
г. Санкт-Петербург, Шуваловский проспект, участок 128

Изм.	Кол.уч	лист	№ док.	подпись	дата	Проект благоустройства элементов благоустройства	Стадия	Лист	Листов
							Разрез 1-1. Разрез 2-2	П	6
Выполнил	Алдабаева					ГИП		000 "ГСК-Строй"	
ГИП	Колин Д.М.								

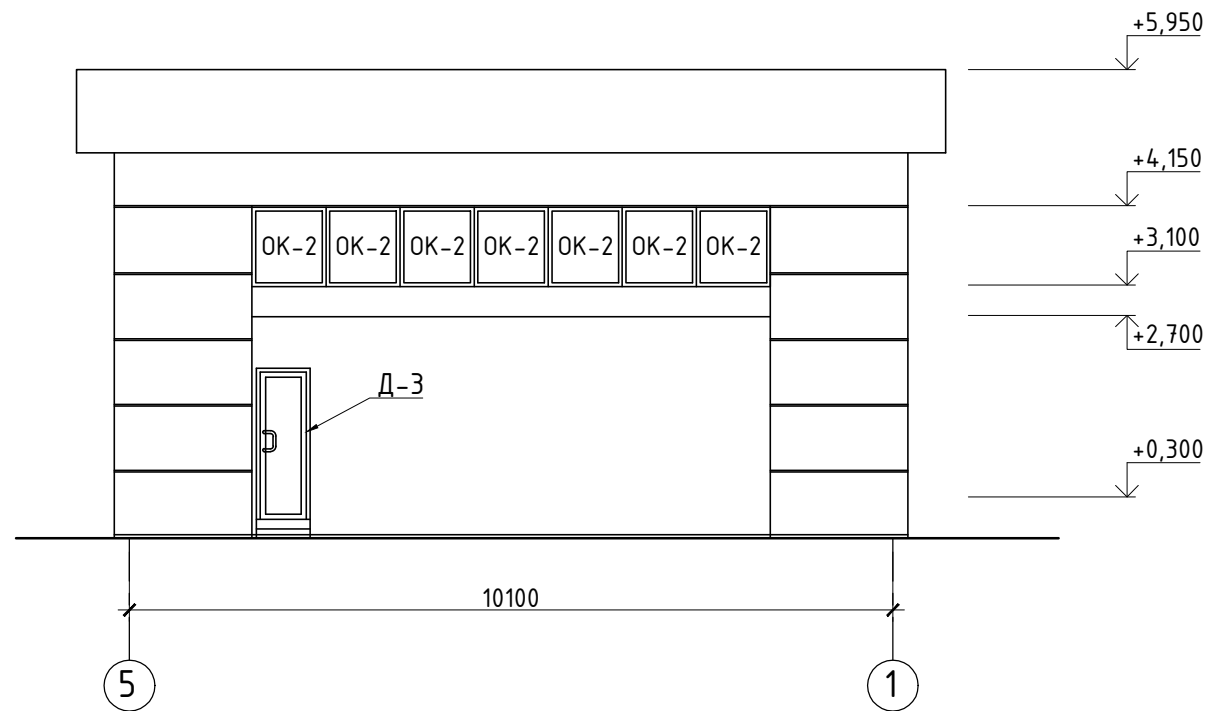
Фасад в осях 1-5



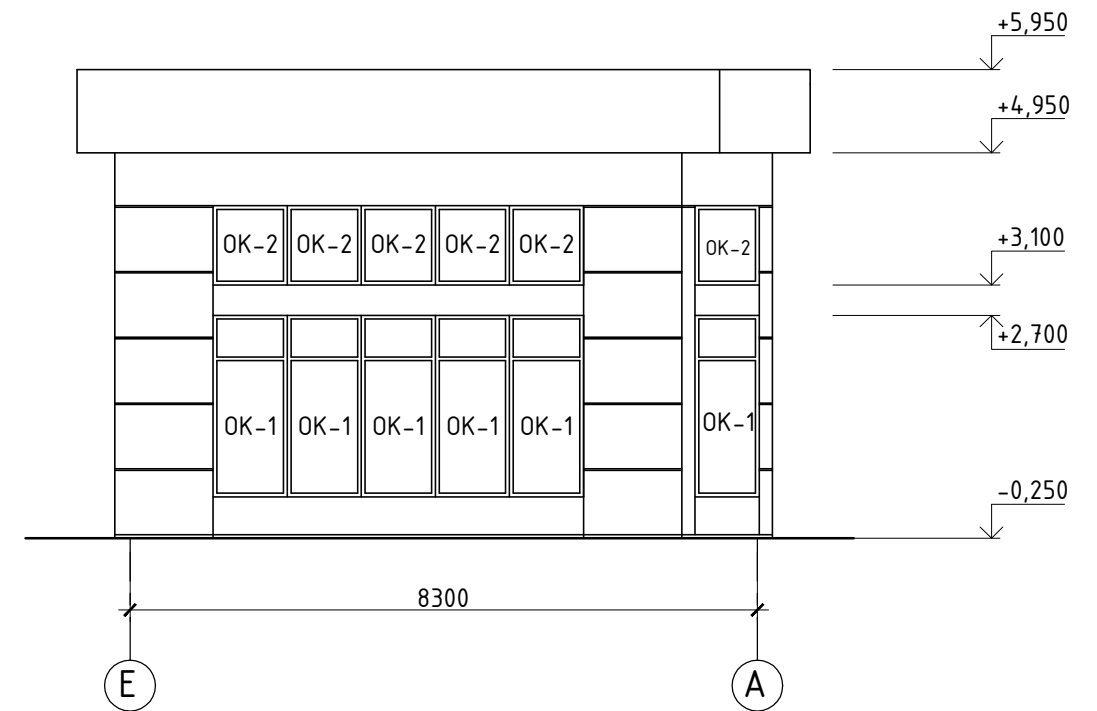
Фасад в осях А-Е



Фасад в осях 5-1



Фасад в осях Е-А



Согласовано

Гл. спец.

Взам. инв. N

Подл. и дата

Инв. N подл.

01.08/18-ПВ-АР

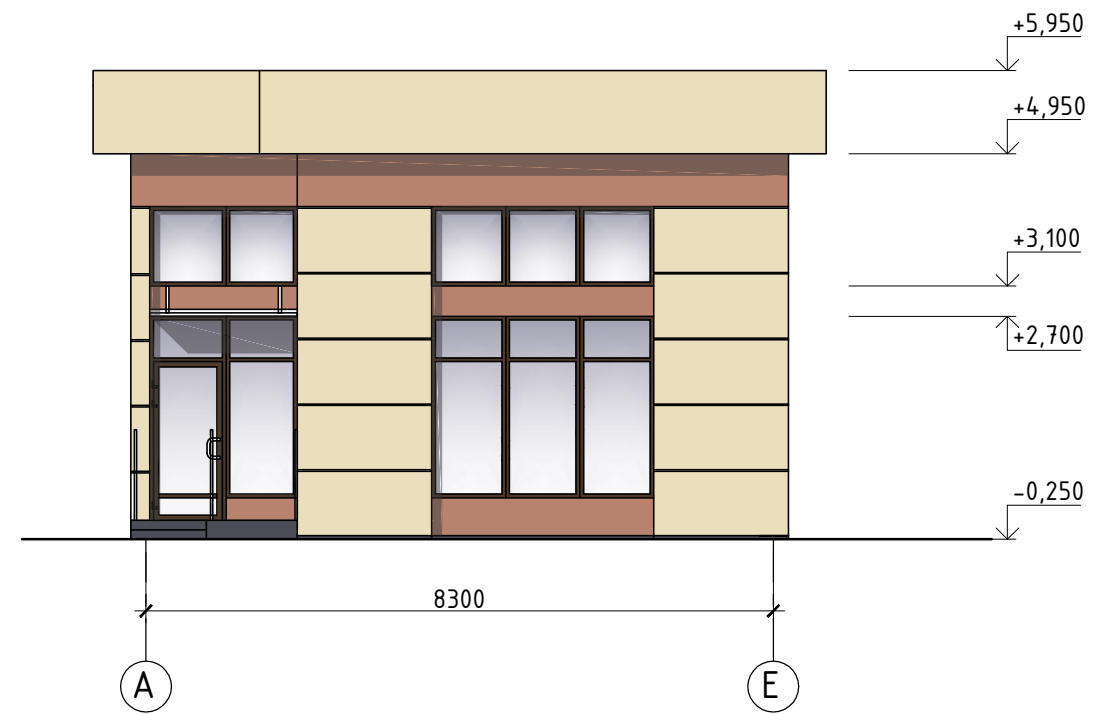
г. Санкт-Петербург, Шуваловский проспект,
участок 128

Изм.	Кол.уч	лист	№ док.	подпись	дата	Проект благоустройства элементов благоустройства	Стадия	Лист	Листов
							П	7	
Выполнил	Алдабаева					Фасады навильона	ООО "ГСК-Строй"		
ГИП	Колин Д.М.								

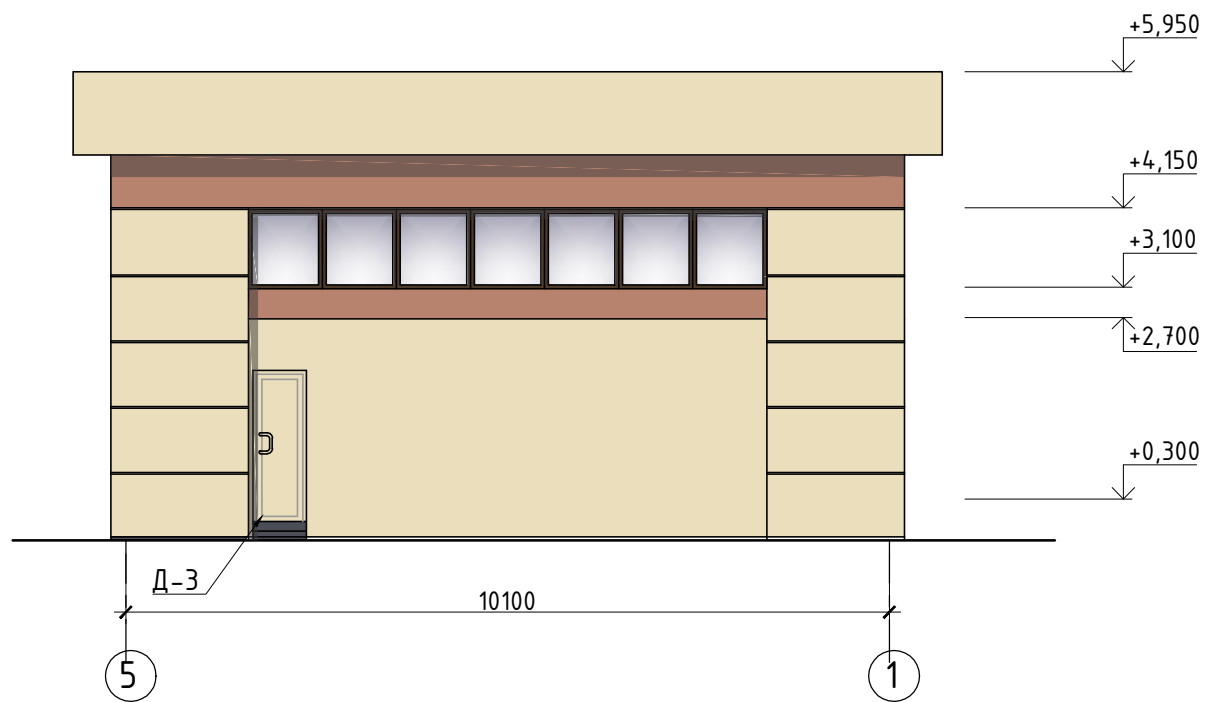
Фасад в осях 1-5



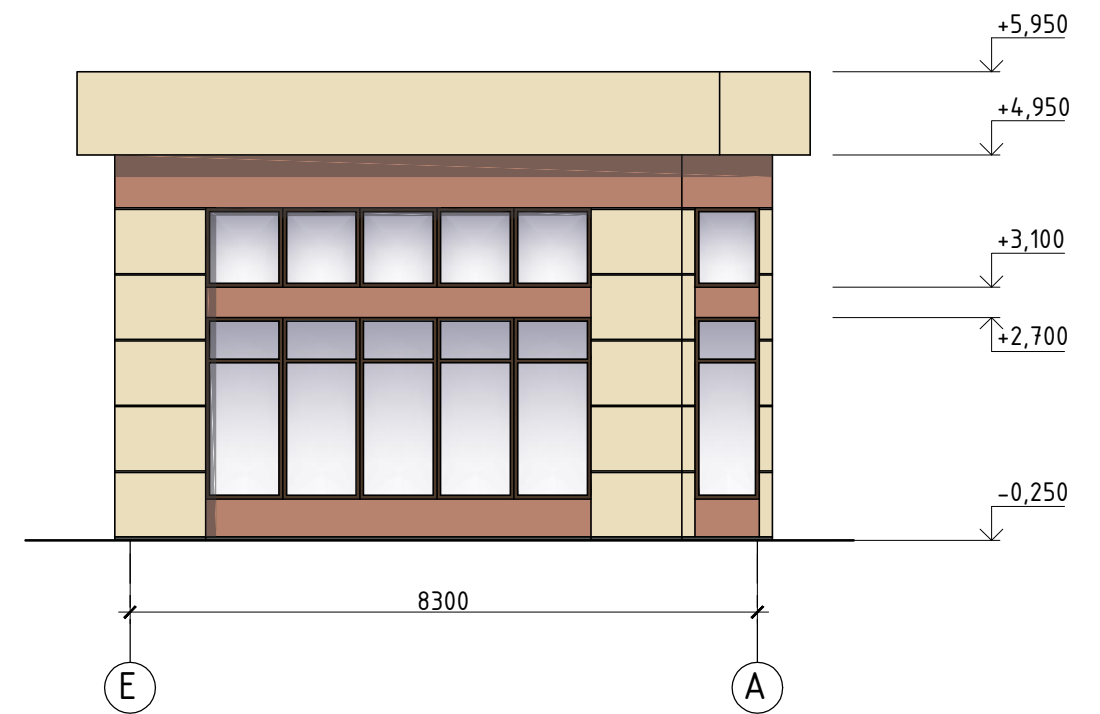
Фасад в осях А-Е



Фасад в осях 5-1



Фасад в осях Е-А



Условные обозначения:

- фасады RAL 1015
- фасады NCS S 3020-Y70R
- оконные переплеты RAL 8028
- - кнопка вызова персонала

Согласовано

Гл. спец.

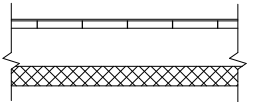
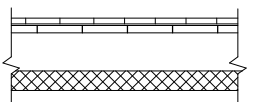
Взам. инв. N

Подл. и дата

Инв. N подл.

						01.08/18-ПВ-АР			
						г. Санкт-Петербург, Шуваловский проспект, участок 128			
Изм.	Кол.уч	лист	№ док.	подпись	дата	Проект благоустройства элементов благоустройства	Стадия	Лист	Листов
							П	8	
Выполнил						Алдабаева			
ГИП						Колин Д.М.			
						Фасады павильона		ООО "ГСК-Строй"	

Экспликация полов

Номер помещения	Тип пола	Схема пола или тип пола по серии	Данные элементов пола (наименование, толщина, основание и др.), мм	Площадь, м ²
1	1		Линолеум - 5 мм Фанера - 10 мм Сплошной дощатый настил - 40 мм Металлический каркас - 200мм	73,5
2	2		Плитка керамическая на клею из сухих смесей - 15 мм Обмазочная гидроизоляция в 2 слоя - 4 мм Фанера - 10 мм Сплошной дощатый настил - 40 мм Металлический каркас - 200мм	2,3

Спецификация элементов заполнения проемов дверей и окон. Павильон Тип 1

Поз.	Обозначение, изготовитель	Наименование, марка	Кол-во	Масса ед., кг	Примечание
ОК-1	ГОСТ 30970-2014	Окно ПВХ 2400(н)-980 однокамп-ое 4мм-16-4мм	15		
ОК-2	ГОСТ 30970-2014	Окно ПВХ 1050(н)-980 однокамп-ое 4мм-16-4мм	23		
ОК-3	ГОСТ 30970-2014	Окно ПВХ 1050(н)-1000 однокамп-ое 4мм-16-4мм	1		
Д-1	ГОСТ 30970-2014	Дверь ПВХ остекленная 2100x1000 с фрамугой (h=600мм)	1		
Д-2	ГОСТ 30970-2014	Дверь ПВХ остекленная 2100x980 с фрамугой (h=600мм)	1		
Д-3	ГОСТ 30970-2014	Дверь ПВХ ДСН-Г-П 2100x700	1		RAL 1015
Д-4	ГОСТ 30970-2014	Дверь ПВХ ДПВ глухая, 2100x700	1		

Ведомость отделки помещений

Наименование или номер помещения	Вид отделки элементов интерьеров				Примечание
	Потолок	Площадь, м ²	Стены и перегородки	Площадь, м ²	
1	По листам ГКЛ - Сплошное шпатлевание; - Окраска водно-дисперсионными акрилатными красками	73,5	Штукатурка, шпаклевка, окраска водоземлюсионной краской	18,05	
2		2,3		Керамическая глазурованная плитка на клею из сухих смесей	33,9

Согласовано

		Гл. спец.

Взам. инв. N	
Подл. и дата	
Инв. N подл.	

						01.08/18-ПВ-АР					
						г. Санкт-Петербург, Шуваловский проспект, участок 128					
Изм.	Кол.уч	лист	№ док.	подпись	дата						
Выполнил						Алдабаева	Проект благоустройства элементов благоустройства		Стадия	Лист	Листов
ГИП						Колин Д.М.	П		9		
						Спецификация элементов заполнения. Ведомость отделки.		ООО "ГСК-Строй"			

