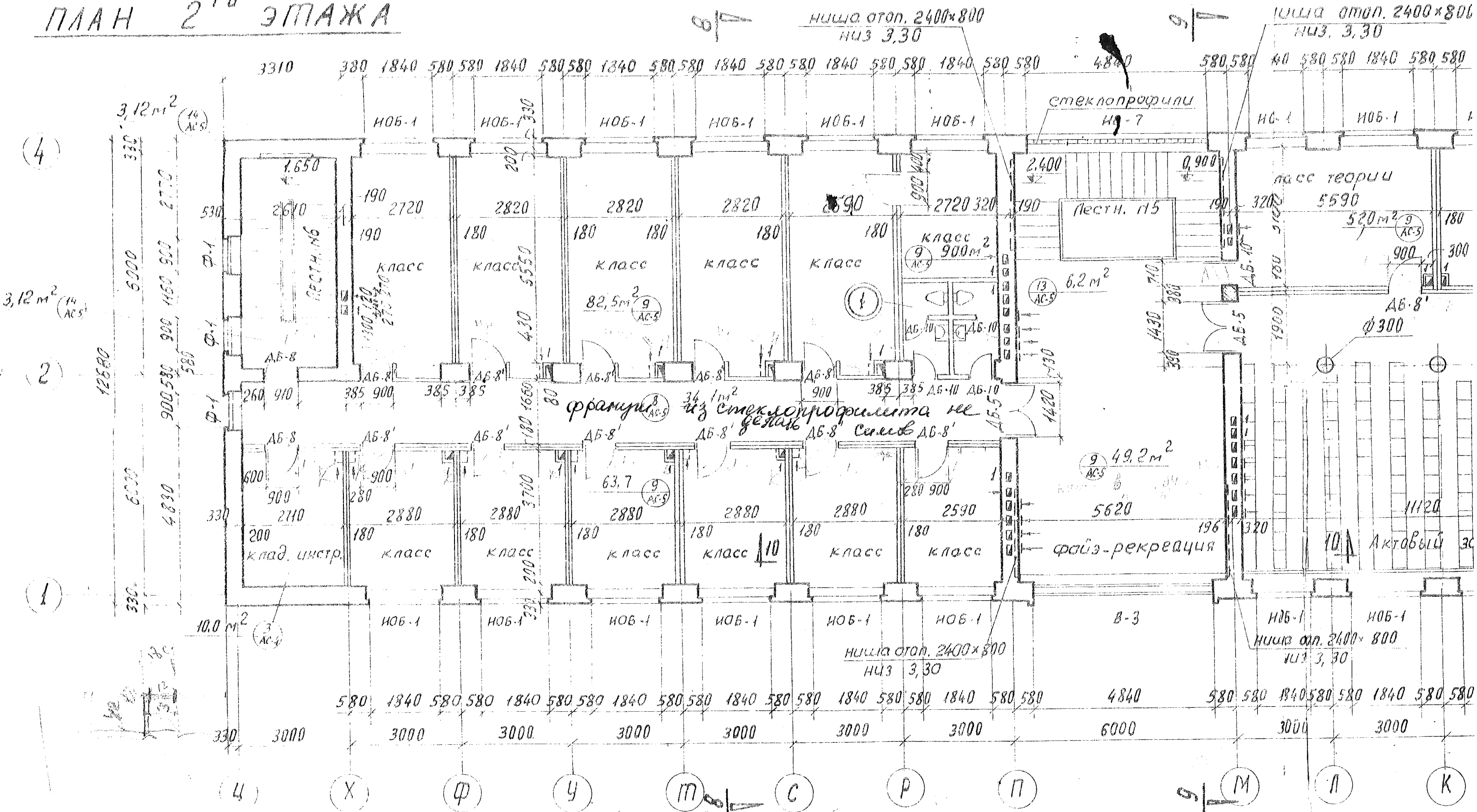


1. Общие примечания см. на черт. АР-3.
2. Внутреннюю отделку вестибюля, лестниц, файз-рекреации и актового зала см. вальборде инв. №65-11181.
3. Марки на черт.

ПЛАН 2^{ГО} ЭТАЖА



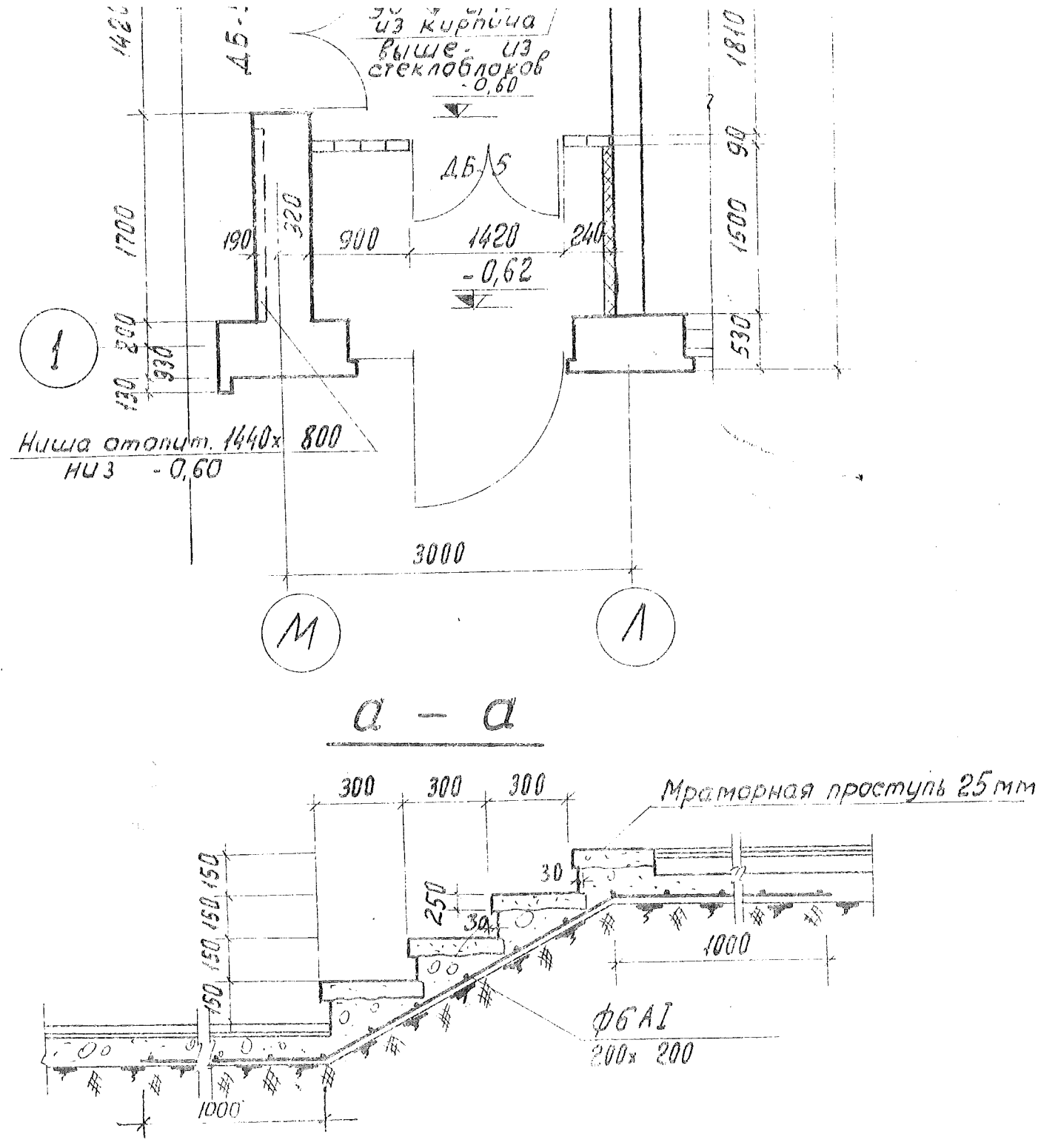
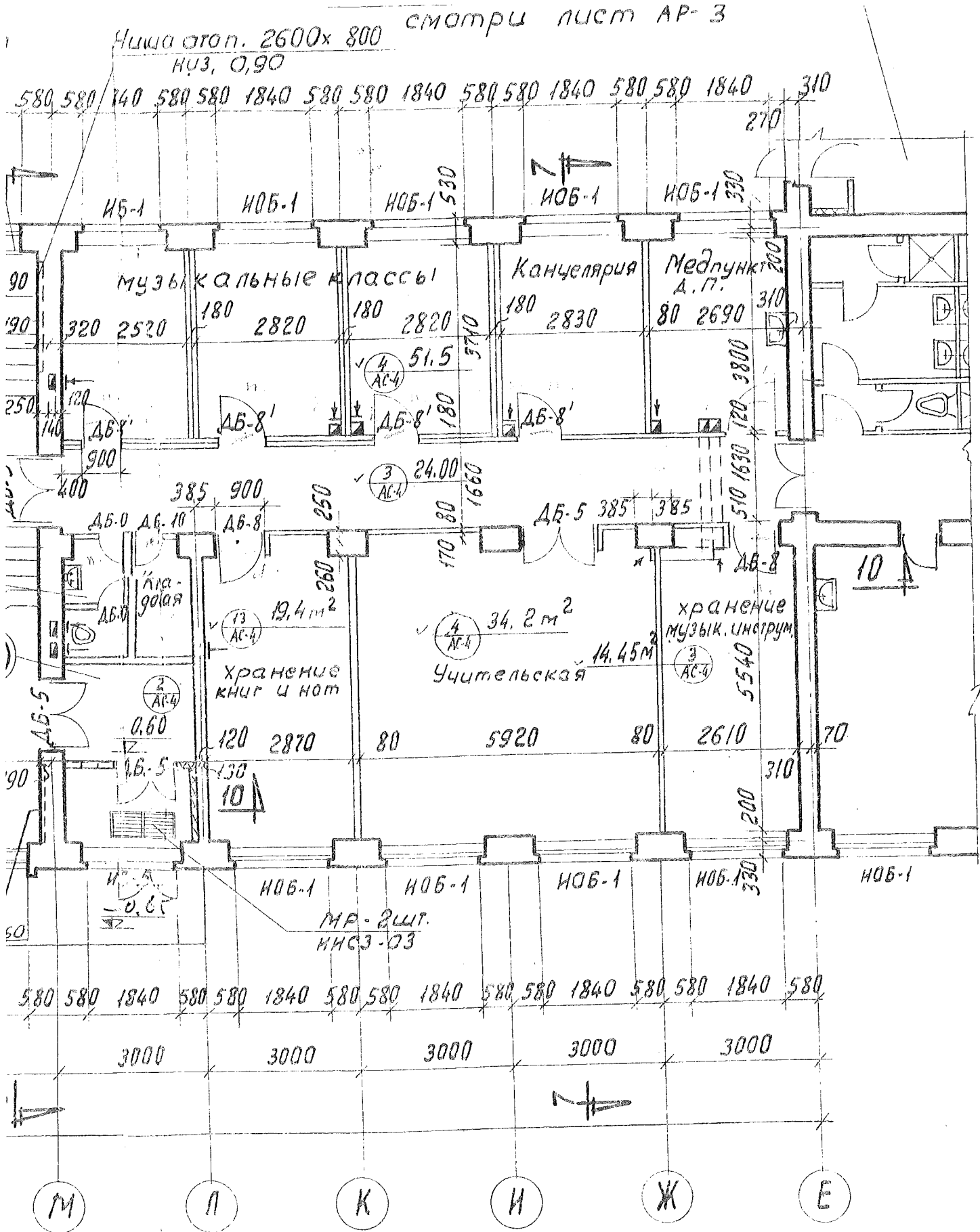
ат
ув
д
к
у
д

Handwritten calculations and notes at the bottom of the plan:

$$\frac{114}{22} = 5.18$$

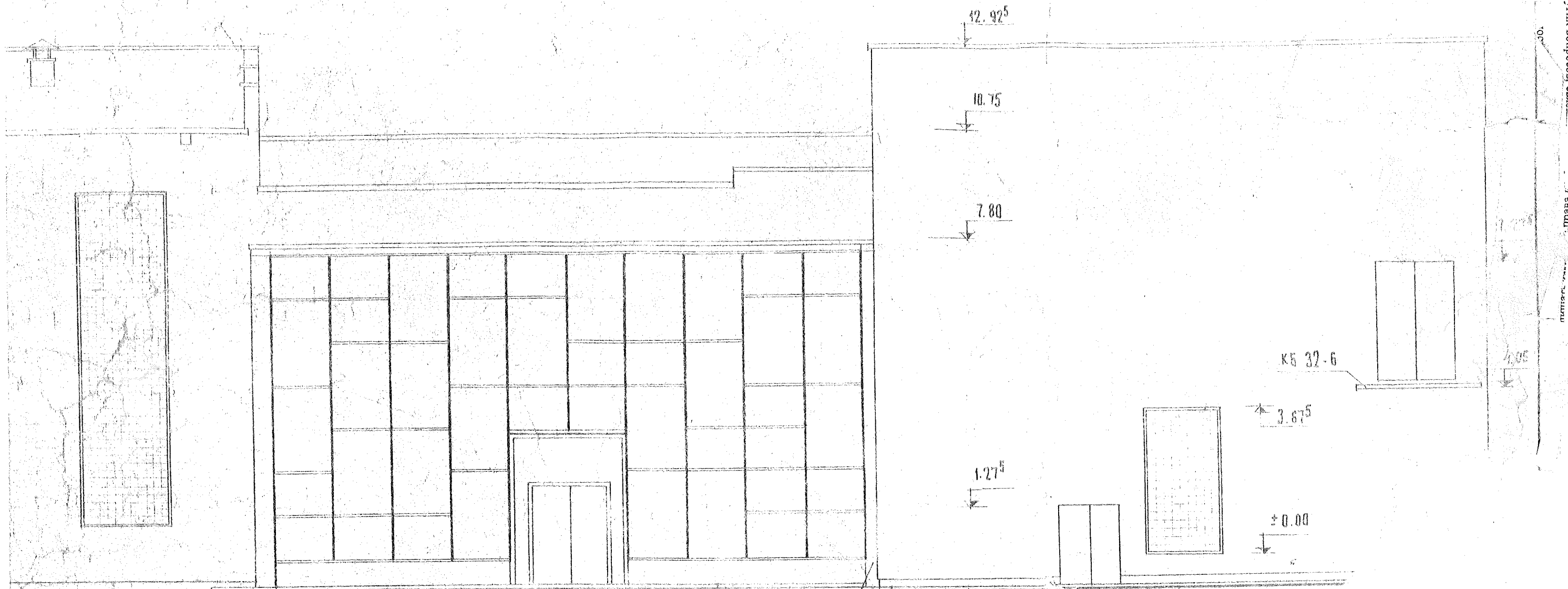
$$\frac{18.0}{91.6} = 0.196$$

Other handwritten notes include "15", "18", "19", "20", "21", "22", "23", "24", "25", "26", "27", "28", "29", "30", "31", "32", "33", "34", "35", "36", "37", "38", "39", "40", "41", "42", "43", "44", "45", "46", "47", "48", "49", "50", "51", "52", "53", "54", "55", "56", "57", "58", "59", "60", "61", "62", "63", "64", "65", "66", "67", "68", "69", "70", "71", "72", "73", "74", "75", "76", "77", "78", "79", "80", "81", "82", "83", "84", "85", "86", "87", "88", "89", "90", "91", "92", "93", "94", "95", "96", "97", "98", "99", "100".



г.м. Вальборге 3. Марки кирпича и растворов даны на чертеже АР-1, АР-3

Нач. отд.	Машин	Заказ 722	66-493-6
Гл. констр.	Евдокимов	Дом пионеров с музыкальной школой	
Гр. архит.	Мухин	План 1 и 2 этажей (музыкальная школа)	лист
Гр. инж.	Алейников		масштаб 1:100, 1:50
Ст. архит.	Гвоздик	марка стали	отдел
Архит.	Мутьков	АР-6	Р.Ч.
Инженер	Чинчук	606	
дата выпуска	1966		



12 11

Мет. лестница условно не показана

6 5

ной задания.
нитрозмаклевками
оробок - в яркий
вitraжем тща-
сито нитрозма-

Для выполнения скульптуры привлекающая организация
должна привлечь местного скульптора по металлу, с тем,
чтобы в композиции были учтены местные особенности.

тивной скульп-
лит из двух
их на сварке,
и грани

ДОМ ПИОНЕРОВ	Типовой проект 2-02-285	ГЛАВНЫЙ ФАСАД В О ФАСАД В О С Я Х 2
--------------	----------------------------	--

- 1.13. Обеспечить право «Родитель» и ребёнку участие детей.
- 1.12. Поощрять ребёнка или применять меры воздействия в случаях пропусков занятий по уважительным причинам.
- 1.11. Сохранять место за обучающимся в случае его болезни ребёнка в соответствии с требованиями дополнительной образовательной программы.
- 1.10. Осуществлять единичные педагогические преобразования ко всем саморезам.
- 1.9. Обеспечивать развитие личности ребёнка средствами логики.
- 1.8. Обеспечивать квалификационную педагогическую подготовку.

В С Я Х 1 - 25

11

12.925

	□		□		□		□		□		□																																																
<table border="1"><tr><td></td><td></td></tr><tr><td></td><td></td></tr></table>					<table border="1"><tr><td></td><td></td></tr><tr><td></td><td></td></tr></table>					<table border="1"><tr><td></td><td></td></tr><tr><td></td><td></td></tr></table>					<table border="1"><tr><td></td><td></td></tr><tr><td></td><td></td></tr></table>					<table border="1"><tr><td></td><td></td></tr><tr><td></td><td></td></tr></table>					<table border="1"><tr><td></td><td></td></tr><tr><td></td><td></td></tr></table>					<table border="1"><tr><td></td><td></td></tr><tr><td></td><td></td></tr></table>					<table border="1"><tr><td></td><td></td></tr><tr><td></td><td></td></tr></table>					<table border="1"><tr><td></td><td></td></tr><tr><td></td><td></td></tr></table>					<table border="1"><tr><td></td><td></td></tr><tr><td></td><td></td></tr></table>					<table border="1"><tr><td></td><td></td></tr><tr><td></td><td></td></tr></table>					<table border="1"><tr><td></td><td></td></tr><tr><td></td><td></td></tr></table>				
<table border="1"><tr><td></td><td></td></tr><tr><td></td><td></td></tr></table>					<table border="1"><tr><td></td><td></td></tr><tr><td></td><td></td></tr></table>					<table border="1"><tr><td></td><td></td></tr><tr><td></td><td></td></tr></table>					<table border="1"><tr><td></td><td></td></tr><tr><td></td><td></td></tr></table>					<table border="1"><tr><td></td><td></td></tr><tr><td></td><td></td></tr></table>					<table border="1"><tr><td></td><td></td></tr><tr><td></td><td></td></tr></table>					<table border="1"><tr><td></td><td></td></tr><tr><td></td><td></td></tr></table>					<table border="1"><tr><td></td><td></td></tr><tr><td></td><td></td></tr></table>					<table border="1"><tr><td></td><td></td></tr><tr><td></td><td></td></tr></table>					<table border="1"><tr><td></td><td></td></tr><tr><td></td><td></td></tr></table>					<table border="1"><tr><td></td><td></td></tr><tr><td></td><td></td></tr></table>					<table border="1"><tr><td></td><td></td></tr><tr><td></td><td></td></tr></table>				
<table border="1"><tr><td></td><td></td></tr><tr><td></td><td></td></tr></table>					<table border="1"><tr><td></td><td></td></tr><tr><td></td><td></td></tr></table>					<table border="1"><tr><td></td><td></td></tr><tr><td></td><td></td></tr></table>					<table border="1"><tr><td></td><td></td></tr><tr><td></td><td></td></tr></table>					<table border="1"><tr><td></td><td></td></tr><tr><td></td><td></td></tr></table>					<table border="1"><tr><td></td><td></td></tr><tr><td></td><td></td></tr></table>					<table border="1"><tr><td></td><td></td></tr><tr><td></td><td></td></tr></table>					<table border="1"><tr><td></td><td></td></tr><tr><td></td><td></td></tr></table>					<table border="1"><tr><td></td><td></td></tr><tr><td></td><td></td></tr></table>					<table border="1"><tr><td></td><td></td></tr><tr><td></td><td></td></tr></table>					<table border="1"><tr><td></td><td></td></tr><tr><td></td><td></td></tr></table>					<table border="1"><tr><td></td><td></td></tr><tr><td></td><td></td></tr></table>				

1.00

2.00

3.00

4.00

5.00

6.00

7.00

8.00

9.00

10.00

11.00

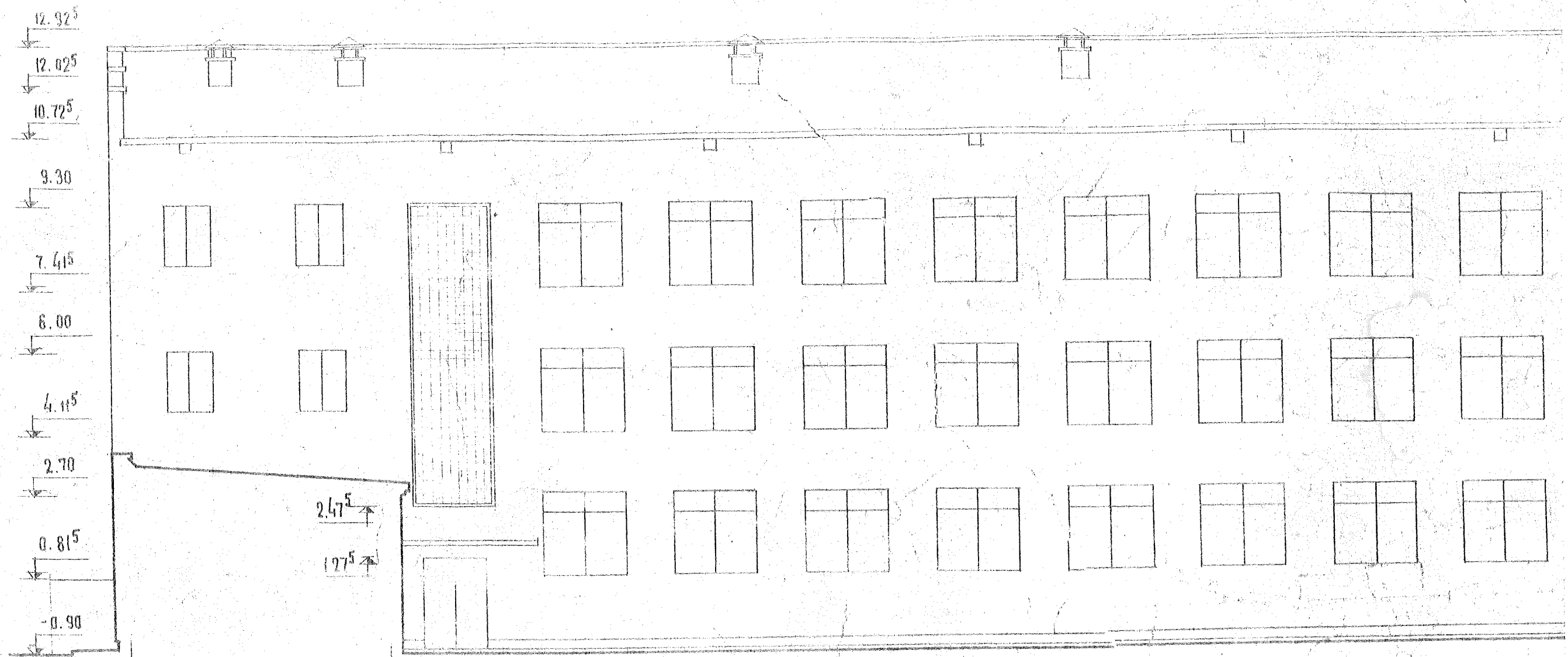
12.00

В С Я Х 25 - 1

Учредительский отдел

Учредительский отдел

ДИРЕКТОР Г.А. ИНЖЕНЕР	ГЛАВ. АРХ. ПРОЕКТА С. ГРИНЬ	АВТОР ПРОЕКТА М. КУКН	ИЗМ. КОНСТРУКТОР И. ТРОФИМОВ	ИЗМ. РАБОВАТА С. БОДУНОВ	М. СЕРГЕЕВ
					М. СЕРГЕЕВ
МИНИСТЕРСТВО ПРОСВЕЩЕНИЯ Г.И.ПРОПРОС					

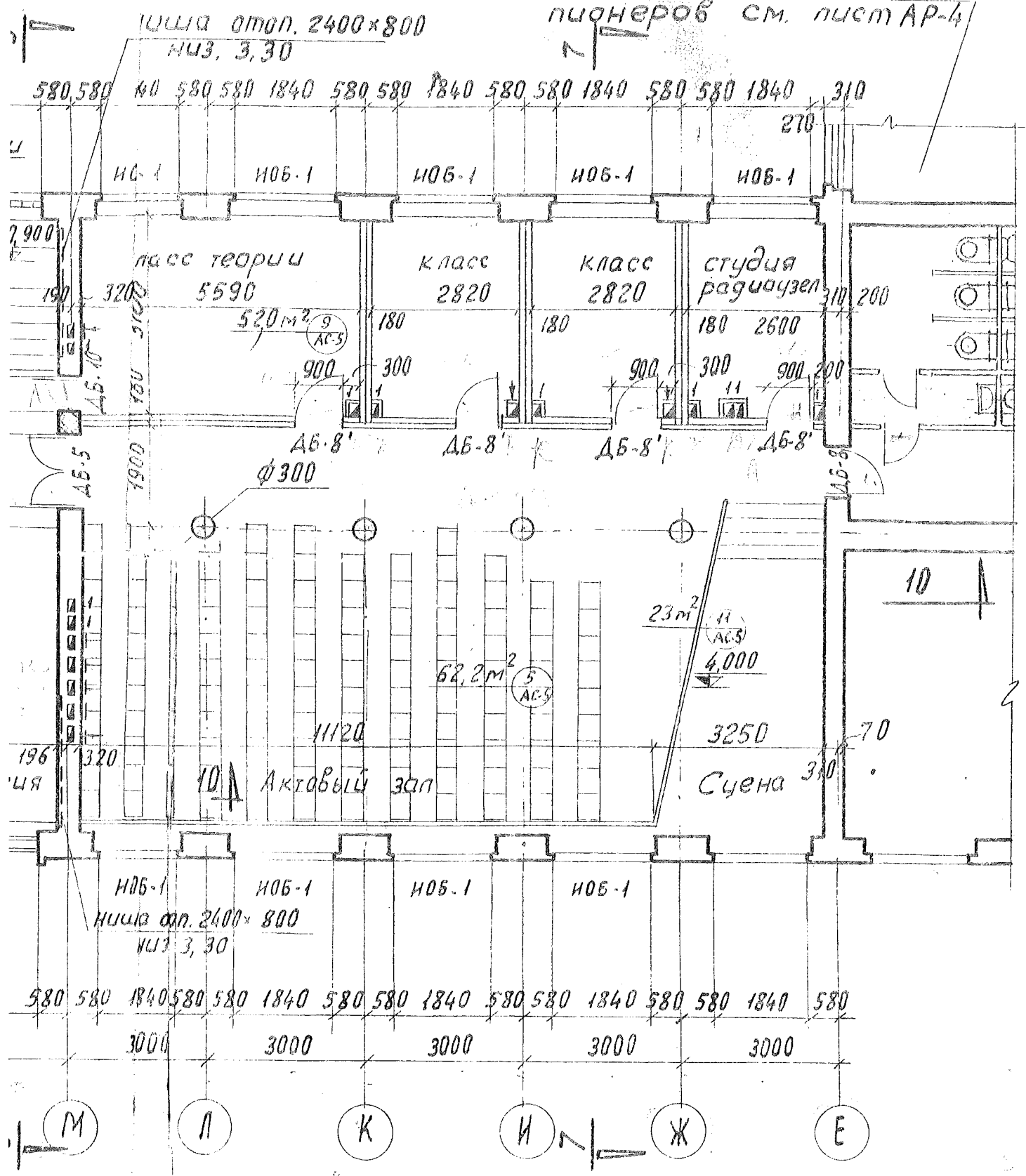


- 25
- 23
1. ОТДЕЛКА ФАСАДОВ ЗАДАНИЯ ПРЕДУСМОТРЕНА В ДВУХ ВАРИАНТАХ:
 1^{ый} ВАРИАНТ: НАРУЖНЫЕ СТЕНЫ ЗАДАНИЯ, СТЕНЫ И СТОЛБЫ ВЕСТИБЮЛЯ И Фойе, ПОРТАЛЫ ВХОДОВ ВЫКЛАДЫВАЮТСЯ ИЗ ЛИЦЕВОГО КИРПИЧА С РАСШИВКОЙ ШВОВ, ЖЕЛЕЗОБЕТОННЫЕ ЭЛЕМЕНТЫ ФАСАДОВ: КОЗЫРЬКИ ВХОДОВ И ВИТРАЖИ ЗАТИРАЮТСЯ И ОКРАШИВАЮТСЯ ПЕРХОРВЕНИЛОВОЙ КРАСКОЙ ПОД ЦВЕТ БЕТОННОЙ ПОВЕРХНОСТИ
 - 2^{ой} ВАРИАНТ: НАРУЖНЫЕ СТЕНЫ ЗАДАНИЯ, СТЕНЫ И СТОЛБЫ ВЕСТИБЮЛЯ И Фойе, ПОРТАЛЫ ВХОДОВ ВЫКЛАДЫВАЮТСЯ ИЗ ОБЫКНОВЕННОГО КИРПИЧА, ОШТУКАТУРИВАЮТСЯ И ОКРАШИВАЮТСЯ ПЕРХОРВЕНИЛОВОЙ КРАСКОЙ В СВЕТАЛЫЙ ТЕКАЛЫЙ ТОН, ЖЕЛЕЗОБЕТОННЫЕ ЭЛЕМЕНТЫ ФАСАДОВ: КОЗЫРЬКИ ВХОДОВ И ВИТРАЖИ-

П Р И М Е Ч А Н И Я

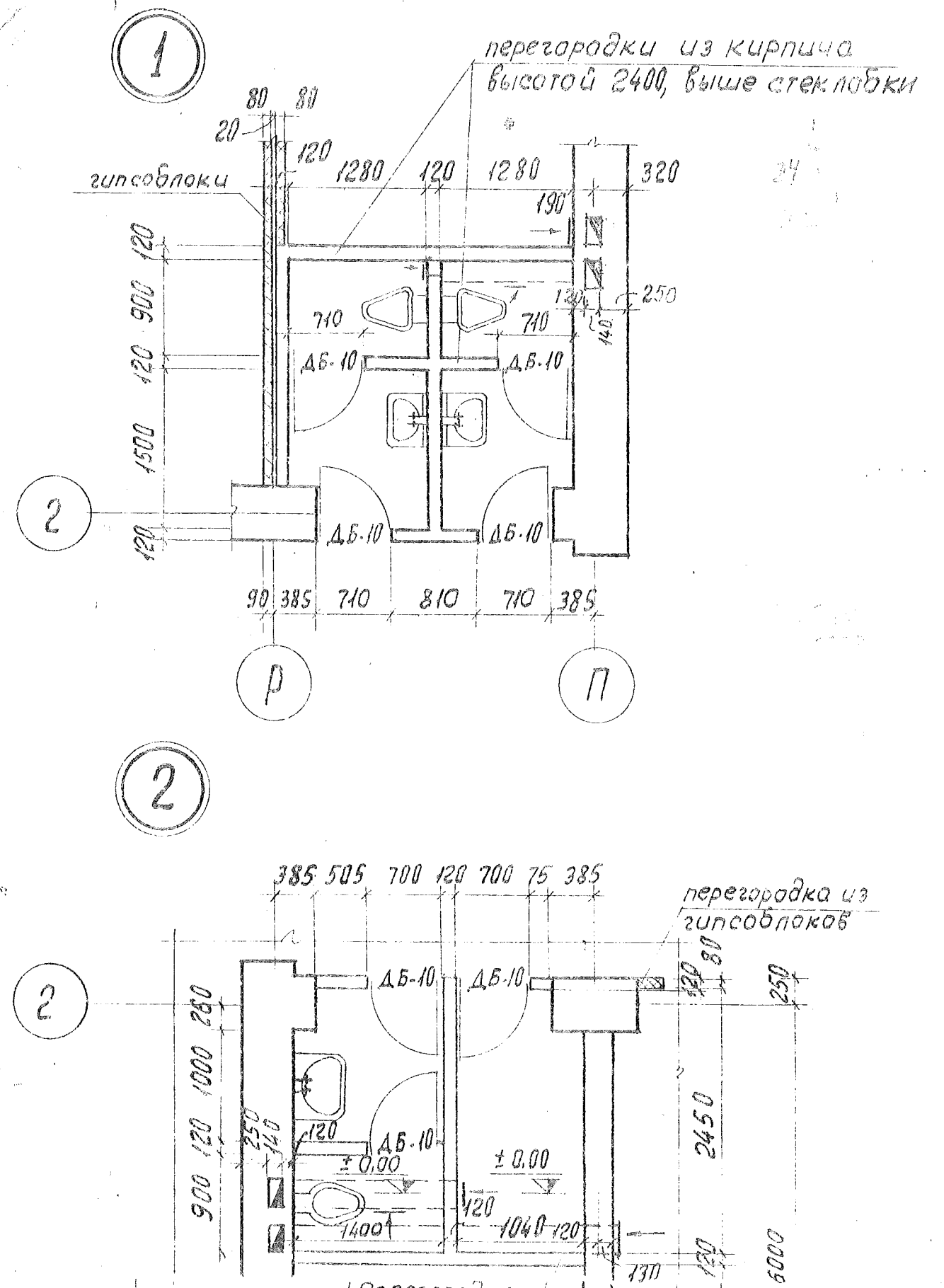
2. ЗАТИРАЮТСЯ И ОКРАШИВАЮТСЯ ТОЙ ЖЕ КРАСКОЙ, ЧТО И СТЕНЫ. СТВОРИТЕ ЧАСТИ ДЕРЕВЯННЫХ ПЕРЕПАЕТОВ ОКРАШИВАЮТСЯ И КРАСЯТСЯ В БЕЛЫЙ ЦВЕТ; НАРУЖНЫЕ ЧАСТИ ИМПОСТОВ И КОЗЫРЬКОВ ЦВЕТ КРАСНЫЙ ИЛИ СИНИЙ. МЕТАЛЛИЧЕСКИЕ ЭЛЕМЕНТЫ ТЕПЛОИЗОЛЯЦИИ ОКРАСИТЬ КУЗЬБАСАКОМ. НАРУЖНЫЕ ДВЕРИ ОКРАСИТЬ БЕЛОЙ КРАСКОЙ В СИНИЙ ЦВЕТ.
3. НА ГЛАВНОМ ФАСАДЕ ПРЕДУСМОТРЕНА УСТАНОВКА ДЕКОРАТИВНОЙ ИЗ ГНУТОЙ СТАЛЬНОЙ ПОЛОСЫ. СКУЛЬПТУРА СОСТАВЛЯЕТ КОНТРОЛЬ, НАЛОЖЕННЫЕ ДВЕРИ НА ДРУГА И СОЕДИНЕННЫЕ И УСТАНОВИВАЮТСЯ НА ОТСТОИТЕ В 50 СМ ОТ НАРУЖНОЙ СТЕНЫ.

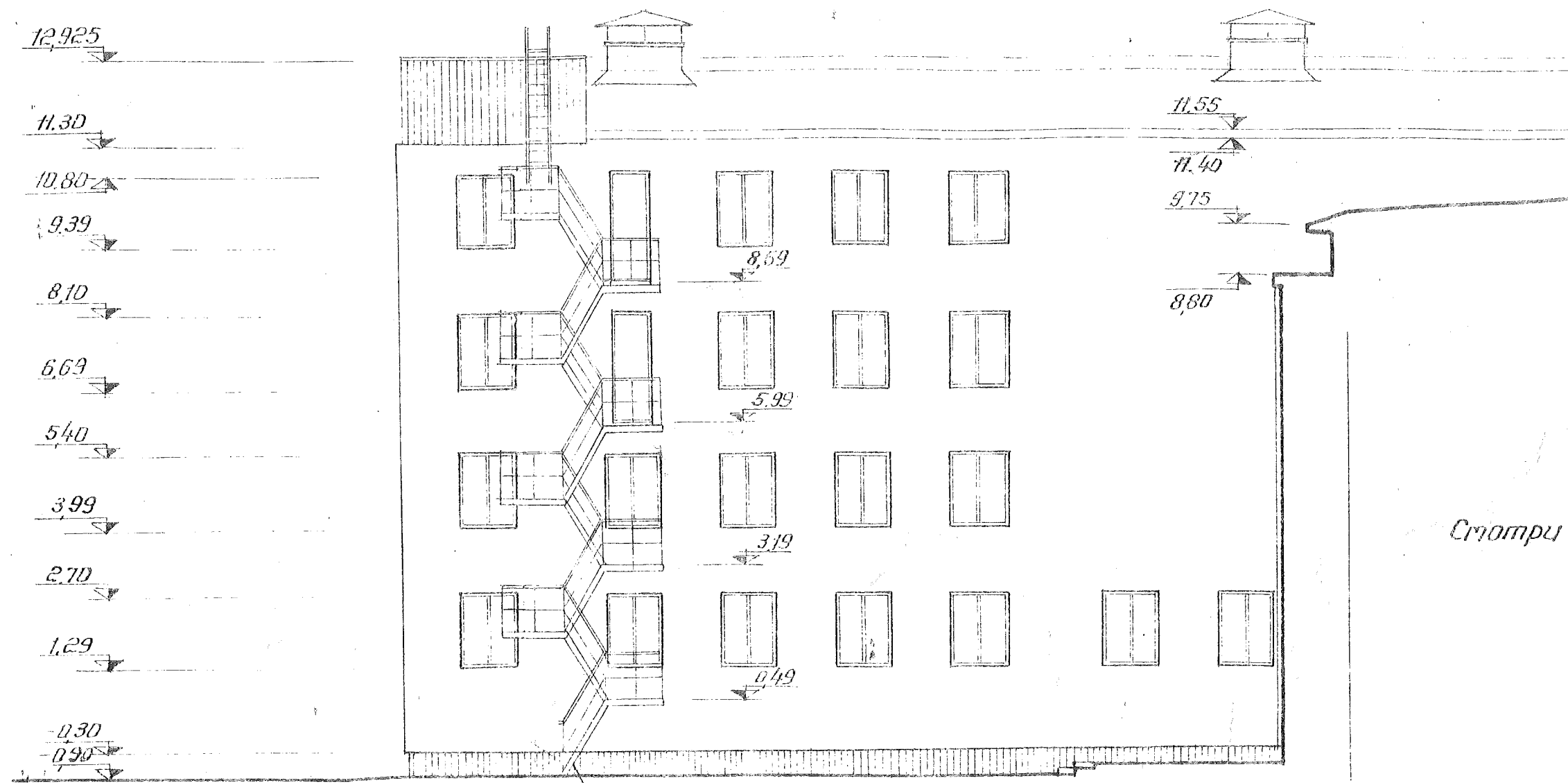
План 2^{го} этажа дома пионеров см. лист АР-4



План 1^{го} этажа дома пионеров

ДЕТАЛИ ПЛАНА





Стотри

Детальный чертеж лестницы
см. лист АР-2В

Н

Е