

Мамчиц В.А.  
<https://homeplans.by>

**BIM** Building  
Information  
Modeling

Проект индивидуального жилого дома  
Владелец: \_\_\_\_\_

05-06-2019 - АР

Республика Беларусь, каркасный дом

Проект одноквартирного жилого дома



Согласовано

Взам. инв. №

Подп. и дата

Инв. № подл.

ГАП \_\_\_\_\_ Мамчиц В. А.

ИП \_\_\_\_\_ Мамчиц В. А.

Ведомость основных комплектов рабочих чертежей (Ведомость ссылочных и прилагаемых документов, Содержание тома и т.п.)

Обозначение	Наименование	Примечание
05-06-2019-AP	Архитектурный проект	

**Ведомость Рабочих Чертежей Основного Комплекта AP**

Лист	Наименование	Примечание
1	Общие Данные	
3	Пояснительная записка (начало)	
4	Пояснительная записка (продолжение)	
5	Пояснительная записка (продолжение)	
6	Пояснительная записка (окончание)	
7	Маркировочный план 1-й этаж	
8	Маркировочный план 2-й этаж	
9	Кладочный план 1-й этаж	
10	Кладочный план 2-й этаж	
11	Фундамент	
12	План кровли	
13	Фасад 1-3	
14	Фасад 3-1	
15	Фасад А-Д. Фасад Д-А.	
16	Разрез 1	
17	Разрез 2. Разрез 3.	
18	Спецификация перекрытий. Экспликация Полов.	
19	Визуализация	
20	Двери. Окна	
21	Спецификация стен	
22	Разрез 1 этажа	
23	Разрез мансардного этажа	

Согласовано

Взам. инв. №

Проект разработан в соответствии с действующими стандартами, нормами и правилами. Проектом предусмотрены мероприятия, обеспечивающие взрыво- и пожаробезопасность при эксплуатации объекта.

Главный инженер проекта

Мамчиц Виталий Анатольевич

Подп. и дата

**05-06-2019 - AP**

Республика Беларусь, каркасный дом

Инв. № подл.

Изм.	Кол.уч	Лист	№ док.	Подпись	Дата
ГАП		Мамчиц В. А.			06.2019
ИП		Мамчиц В. А.			06.2019
Проверил					

**Проект одноквартирного жилого дома**

Стадия	Лист	Листов
П	1	

Общие Данные

Мамчиц В.А.  
<https://homeplans.by>



**Пояснительная записка**

Настоящий проект составлен:

- исходя из пожеланий заказчика;
- существующей ситуации, законов и нормативов, регулирующих строительную деятельность.

При производстве работ следует соблюдать законы и предписания, также рекомендации производителей материалов. Все используемые материалы должны соответствовать действующим нормам и стандартам

Проект разработан для:

- климатического района строительства II
- расчетная температура наружного воздуха согласно СНБ 2.04.02-2000: средняя наиболее холодной пятидневки обеспеченностью 0,92 - минус 24 С, средняя наиболее холодных суток обеспеченностью 0,92 - минус 28 С.
- нормативной снеговой нагрузки снеговой район - III (s0=1,6 кПа)
- нормативной величины скоростного напора ветра vb,0=23 м/с, тип местности «III»
- класс сложности K5
- степень огнестойкости по ТКП 45-2.02-142-2011

**Объемно-планировочное решения**

Проектируемое здание представляет дом из деревянного каркаса с толщиной несущих наружных стен 400 мм.

Количество этажей - 2;

Количество помещений здания - 14;

За условную отметку 0.000 принята отметка чистого пола этажа здания;

Размер здания по наружным стенам на уровне фундамента - 10,00x14,305 м;

Высота этажа - 2,8 м;

Условная отметка уровня планировочной земли - 0,400

Высота цоколя (части фундамента над уровнем земли) - 0,4 м (верх на отм. -0.100)

Высота здания от нуля до конька - 7,513 м

Высота от уровня земли до свеса кровли - 3,910 м

Уклон кровли - смотри лист 12-АР°;

Свес кровли - 0,500 м;

**Конструктивная часть**

Фундамент - ленточный;

Наружные стены - деревянный каркас с толщиной несущих наружных стен 400 мм;

Внутренние стены - деревянный каркас с толщиной стен 200 и 250 мм;

Пол деревянный с утеплителем, покрытие доска половая

Пол террасы - деревянный;

Перекрытие - деревянным балкам, доска половая;

Кровля - четырехскатная, по деревянным стропилам с покрытием из металлочерепицы;

Цоколь - покраска;

**Краткие указания по производству работ**

Бетонные и железобетонные конструкции выполнить в соответствии со ТКП 1992-1-2009. несущие и ограждающие конструкции - ТКП 45-3.02113-2009.

При производстве работ в зимних условиях следует соблюдать пункты глав ТКП 45-3.02-113-2009 "Бетонные и железобетонные конструкции, СН 290 - 74 "Инструкции по приготовлению строительных растворов"

Согласовано				

Инф. № подл.	Взам. инв. №	
	Подп. и дата	

<b>05-06-2019 - АР</b>						
<b>Республика Беларусь, каркасный дом</b>						
Изм.	Кол.уч	Лист	№ док.	Подпись	Дата	
<b>Проект одноквартирного жилого дома</b>				Стадия	Лист	Листов
<b>дома</b>				<b>П</b>	<b>3</b>	
ГАП		Мамчиц В. А.		06.2019		
ИП		Мамчиц В. А.		06.2019		
Проверил						
Пояснительная записка (начало)				Мамчиц В.А. <b>BIM</b> <a href="https://homeplans.by">https://homeplans.by</a>		

**Санитарные требования**

При строительстве объектов должны соблюдаться следующие требования: сбор и хранение производственных коммунальных отходов осуществляется в специально оборудованных местах; удаление производственных и коммунальных отходов производится своевременно; содержание строительной площадки, прилегающей к ней территории должно соответствовать требованиям законодательства Республики Беларусь.

**Технические требования к устройству фундаментов.**

Разбивку осей здания выполнять в соответствии с проектом застройки земельного участка. Глубина заложения и параметры фундаменты должны быть определены в строительном проекте (раздел «Конструктивные решения»), выполненном на основании инженерно-геологических изысканий.

**Мероприятия по обеспечению пожарной безопасности объекта строительства**

Для соблюдения и выполнения противопожарных мер при реконструкции объекта требуется дополнительное выделение земельного участка площадью 0,075 га

В соответствии с законом Республики Беларусь «О пожарной безопасности», техническими нормативными и правовыми актами системы противопожарного нормирования и стандартизации в целях обеспечения пожарной безопасности при строительстве (реконструкции) индивидуального жилого дома и хозяйственных построек заказчику необходимо выполнить следующие мероприятия:

- укомплектовать здание первичными средствами пожаротушения;
- выполнить систему молниезащиты и заземление контура дома;
- гаражи-стоянки, электрощитовые, мастерские, кладовые в которых обращаются или хранятся твердые горючие вещества и материалы, рекомендуется оборудовать огнетушителями автоматическими порошковыми;
- все применяемые при строительстве несущие и ограждающие конструкции, отделочные и теплоизоляционные материалы должны иметь сертификат соответствия требованиям пожарной безопасности;
- все несущие деревянные конструкции крыши, стропила и обрешетку чердачных покрытий зданий (за исключением зданий VII и VIII степеней огнестойкости) подвергнуть поверхностной обработке сертифицированным огнезащитным составом на II группу по огнезащитной эффективности ГОСТ 30219. Работы по огнезащитной обработке должна производить организация, имеющая лицензию на данный вид работ, при помощи огнезащитного состава имеющего действительный на территории Республики Беларусь сертификат соответствия, с последующей выдачей документации (Акта выполненных работ), подтверждающей факт выполнения обработки.
- в зданиях VI степени огнестойкости при использовании перекрытий по деревянным балкам (междуэтажных или чердачных), для обеспечения минимального показателя предела огнестойкости REI 30-K2, перекрытие должно соответствовать конструкции, согласно ТКП 45-2.02-110-2008 т. Д.2, поз. 30;
- при строительстве объекта не допускать применение материалов с показателями по пожарной опасности Д-3 (высокой дымообразующей способностью) Т4 (чрезвычайно опасные) (ТКП 45-2.02-142-2011 п.4.2);
- работы по устройству электрооборудования выполнять в строгом соответствии с требованиями (ПУЭ НПБ 6-2000, п.4.2);
- Древесина и другие горючие материалы несущих и ограждающих конструкций должны быть подвергнуты огнезащитной обработке или защищены от воздействия огня и высоких температур таким образом, чтобы обеспечить требуемый предел огнестойкости здания

Согласовано


Взам. инв. №

Подп. и дата

Инв. № подл.

05-06-2019 - AP

Республика Беларусь, каркасный дом

Изм.	Кол.уч	Лист	№ док.	Подпись	Дата	Проект	Стадия	Лист	Листов
						одноквартирного жилого дома	П	4	
ГАП		Мамчиц В. А.			06.2019	Пояснительная записка (продолжение)	Mamchic V.A. <a href="https://homeplans.by">https://homeplans.by</a> 		
ИП		Мамчиц В. А.		06.2019					
Проверил									

**Мероприятия по охране окружающей среды**

Источники выбросов загрязняющих веществ в атмосферу, а также объекты, оказывающие вредное воздействие на среду обитания физическими факторами, отсутствуют. Мероприятия по охране окружающей среды включают:

удаление атмосферных вод с кровли по наружным водостокам; сброс хозяйственно-бытовых стоков в систему канализации; восстановление почворастительного слоя; создание системы зеленых насаждений с учетом существующих посадок Отвод дождевых и талых вод с кровли здания предусмотрен на поверхность прилегающей территории.

Отвод сточных вод бытовой канализации должен осуществляться в водонепроницаемый железобетонный выгреб.

При строительстве многоквартирного жилого дома требуется максимально сохранить зеленые насаждения. При работе с растительным грунтом следует предохранять его от смешивания с нижележащим нерастительным грунтом, от загрязнения, размыва и выветривания.

Зеленые насаждения, не подлежащие вырубке или пересадке, следует оградить общей оградой.

Стволы отдельно стоящих деревьев, попадающих в зону производства работ, следует предохранять от повреждений, облицовывая их отходами пиломатериалов. Отдельно стоящие кусты следует пересадить. При отсыпках или срезках грунта в зонах сохраняемых зеленых насаждений размер лунок и стаканов у деревьев должен быть не менее 0,5 диаметра кроны и не более 30 см по высоте от существующей поверхности земли у ствола дерева.

После окончания строительно-монтажных работ должна быть проведена рекультивация нарушенных строительством территорий с целью:

- предотвращения или нейтрализации наиболее неблагоприятных процессов: термической, водной и ветровой эрозии, и др.;
- восстановления естественного поверхностного стока и дренажной сети;
- предотвращения процессов подтопления и заболачивания территории;
- восстановления коренной растительности.

При строительстве объекта должно быть исключено размещение строительных отходов на газонах. Необходимо обеспечить вывоз строительного мусора на специально разрешенные свалки и полигоны.

Утилизацию бытовых отходов осуществлять на специально разрешенных площадках для сбора мусора.

При использовании минеральных удобрений соблюдать нормы их применения Для поддержания в надлежащем состоянии благоустройства домовладелец обязан:

- осуществлять контроль санитарного состояния прилегающей к участку территории до оси проезжей части улицы по всей длине участка, а на незастроенной территории -- на расстоянии 25м от индивидуальных жилых домов;
- содержать в чистоте тротуары, прилегающие к участку, в зимнее время года своевременно очищать от снега и льда;
- своевременно осуществлять вывоз в установленные места твердых и жидких отходов с территории домовладения;
- не выливать хозяйственно-бытовые (коммунальные) сточные воды на улицы, в ливневую канализацию, водоемы, не производить откачку воды из водопроводных колодцев на газоны, тротуары, дороги;
- не производить мойку автотранспорта на улицах, у водоразборных колонок, водоемов и в других местах общего пользования.

Согласовано				

Взам. инв. №	
Подп. и дата	
Инв. № подл.	

<b>05-06-2019 - АР</b>										
<b>Республика Беларусь, каркасный дом</b>										
Изм.	Кол.уч	Лист	№ док.	Подпись	Дата	<b>Проект многоквартирного жилого дома</b>		Стадия	Лист	Листов
								<b>П</b>	<b>5</b>	
ГАП		Мамчиц В. А.			06.2019	<b>Пояснительная записка (продолжение)</b>		Мамчиц В.А. <a href="https://homeplans.by">https://homeplans.by</a> <b>BIM</b>		
ИП		Мамчиц В. А.			06.2019					
Проверил										

**Основные положения по строительству жилого дома и хозяйственных построек**

- На приусадебных участках более 0,10га допускается размещение следующих хозяйственных построек и сооружений (ТКП 45-3.01-117-2008 «Градостроительство. Районы усадебного жилищного строительства. Нормы планировки и застройки») с рекомендуемой общей площадью не более:

- сарай для содержания скота и птицы при максимальном личном хозяйстве - 45,0м2, сарай для хранения хозяйственного инвентаря и топлива - 15,0м2, помещение для приготовления кормов для скота - 20,0м , летняя кухня - 10м2, хозяйственный навес - 15,0м2, гараж - 25,0м2, баня - 12,0м2, теплица - 20,0м2, погреб - 10,0м2, летний душ - 6,0м2, навозохранилище - 6,0 м , уборная с мусоросборником - 3,0м2.

- Строительство вышеуказанных строений должно осуществляться строго по согласованному проекту. Отклонение противопожарных разрывов и границ участка от проектных не допускается.

- Строительство без проекта считается самовольным.

- Конструкция стены и системы утепления жилого дома должна быть определена в строительном проекте и соответствовать теплотехническим свойствам ограждающих конструкций, установленных законодательством РБ.

- Высота помещений квартиры от пола до потолка должна быть не менее - 2,5м.

- Размеры строящегося (реконструируемого) жилого дома, а также капитальных хозяйственных построек (сооружений) не должны превышать проектные на 10-15см по длине и ширине и на 5-10см по высоте.

- Высота хозяйственной постройки от уровня земли до свеса двускатной или односкатной стропильной конструкции, а также до верха парапета или нестропильной конструкции (плоской кровли) со стороны смежного участка - не более 3м.при этом высота хозяйственной постройки от уровня земли до конька должна составлять не более 5 м.

- От границ соседнего (смежного) участка хозяйственные постройки, а также перголы и беседки (высотой не более 3м) следует размещать на расстоянии не менее 1м, вольеры с домашними животными - не менее 4м, отдельно стоящий жилой дом и противопожарный водоем (пруд, бассейн) - не менее 3м, зеленые насаждения: высокорослые плодовые деревья (яблоня, груша, черешня и т.п.) - не менее 3м; среднерослые плодовые деревья ( вишня, слива, алыча, облепиха, калина и т.п.), а также карликовые плодовые и декоративные деревья - не менее 2м; ягодные ( смородина, малина, виноград и т.п.) и декоративные кустарники - не менее 1м.

- Холодные уборные должны располагаться на расстоянии 10м от жилых домов и 20м от колодцев питьевого водоснабжения.

- Наличие ограждения приусадебного участка, его высота, степень светопрозрачности и эстетичность определяются по согласованию с территориальными органами архитектуры и градостроительства.

- К устройству ограждения приусадебного участка должны предъявляться следующие требования:

- высота ограждения устанавливается до 2 м, степень светопрозрачности -- от 0 % до 100 % по всему периметру земельного участка.


- Устройство дублирующего ограждения участка на расстоянии 1м и менее от установленной (геодезически) границы со смежным земельным участком не допускается (если иное не согласовано в установленном законодательством порядке смежными домовладельцами, совладельцами).

Согласовано

Взам. инв. №

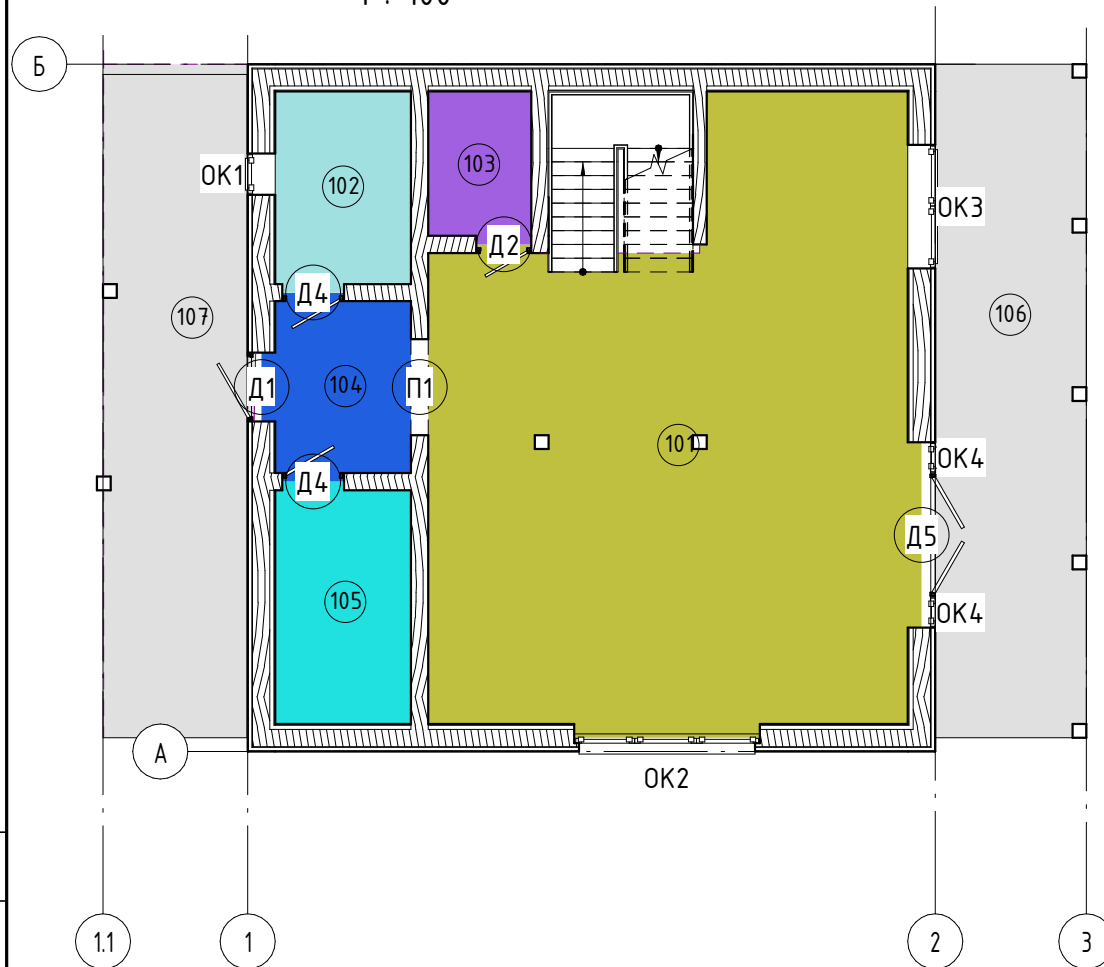
Подп. и дата

Инв. № подл.

						<b>05-06-2019 - АР</b>		
						<b>Республика Беларусь, каркасный дом</b>		
Изм.	Кол.уч	Лист	№ док.	Подпись	Дата			
<b>Проект одноквартирного жилого дома</b>						Стадия	Лист	Листов
<b>дома</b>						<b>П</b>	<b>6</b>	
ГАП		Мамчиц В. А.			06.2019	Мамчиц В.А. <a href="https://homeplans.by">https://homeplans.by</a> 		
ИП		Мамчиц В. А.			06.2019			
Проверил								
Пояснительная записка (окончание)								

# МП 1-ў этаж

1 : 100



## Экспликация Помещений на отметке 0.000

№ пом	Наименование	Площадь, м <sup>2</sup>	Кат. помещения	Коэффициент площади	Площадь по СНБ
101	Кухня-гостинная	54,67 м <sup>2</sup>	1		54,67 м <sup>2</sup>
102	Мини-котельная	5,53 м <sup>2</sup>	1		5,53 м <sup>2</sup>
103	Сан. Узел	3,15 м <sup>2</sup>	1		3,15 м <sup>2</sup>
104	Прихожая	4,94 м <sup>2</sup>	1		4,94 м <sup>2</sup>
105	Кладовая	6,72 м <sup>2</sup>	1		6,72 м <sup>2</sup>
106	Терасса	21,56 м <sup>2</sup>		0,3	6,47 м <sup>2</sup>
107	Терасса	21,51 м <sup>2</sup>		0,3	6,45 м <sup>2</sup>
Общий итог: 7		118,07 м <sup>2</sup>			87,92 м <sup>2</sup>

05-06-2019 - AP

Республика Беларусь, каркасный дом

Проект одноквартирного жилого дома

Стадия	Лист	Листов
П	7	

Маркировочный план 1-ў этаж

Мамчиц В.А.  
<https://homeplans.by> **BIM**

Формат: А4К

Согласовано

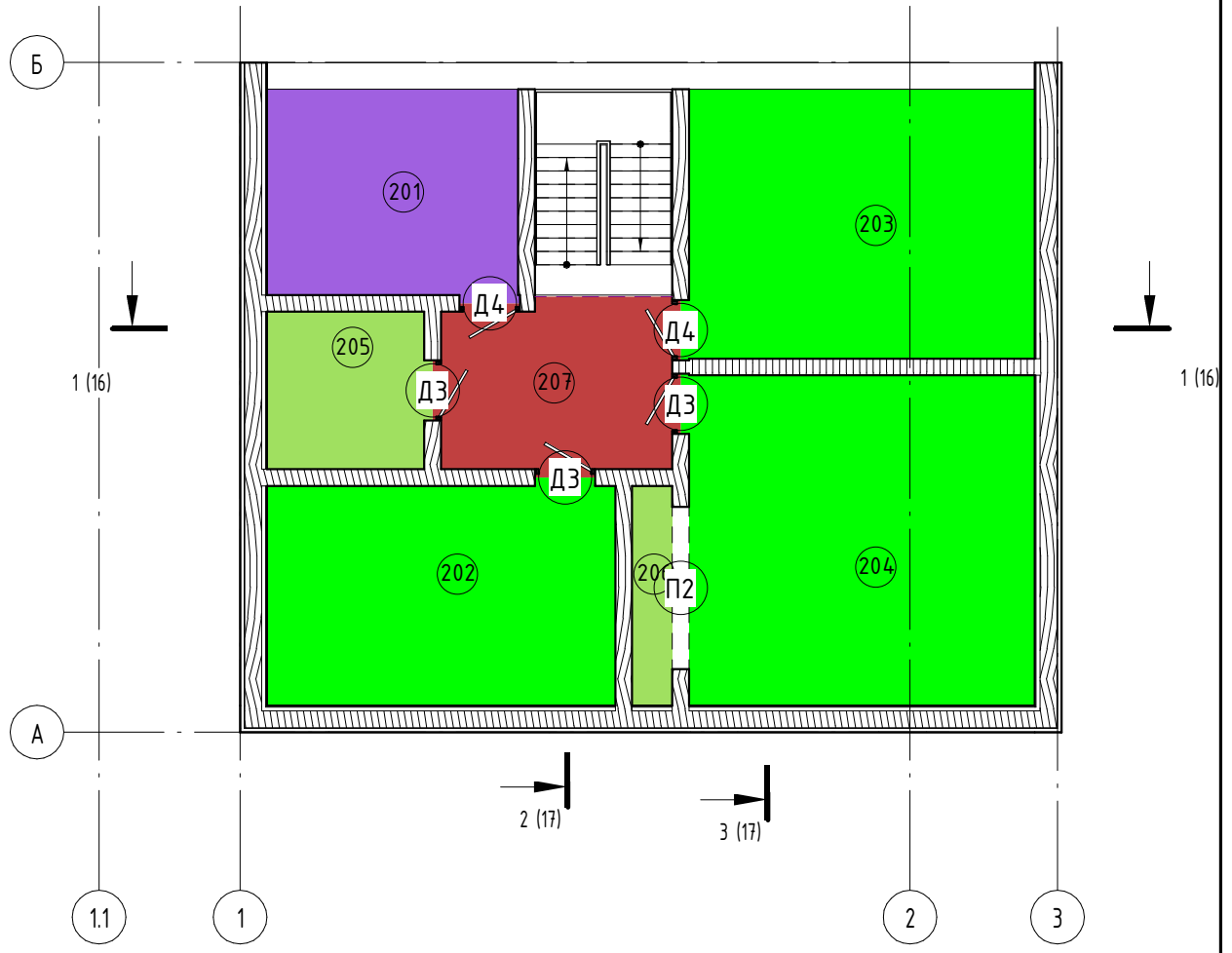
Взам. инв. №

Подп. и дата

Инв. № подл.

# МП 2 этаж

1 : 100



## Экспликация Помещений 2-го этажа

№ пом	Наименование	Площадь, м <sup>2</sup>	Коэффициент площади	Площадь по СНБ	Кат. помещения
201	Сан. Узел	11,51 м <sup>2</sup>	1	11,51 м <sup>2</sup>	
202	Спальня	17,06 м <sup>2</sup>	1	17,06 м <sup>2</sup>	
203	Спальня	20,74 м <sup>2</sup>	1	20,74 м <sup>2</sup>	
204	Спальня	25,44 м <sup>2</sup>	1	25,44 м <sup>2</sup>	
205	Гардероб	5,52 м <sup>2</sup>	1	5,52 м <sup>2</sup>	
206	Гардероб	1,97 м <sup>2</sup>	1	1,97 м <sup>2</sup>	
207	Коридор	8,60 м <sup>2</sup>	1	8,60 м <sup>2</sup>	
Общий итог: 7		90,84 м <sup>2</sup>		90,84 м <sup>2</sup>	

05-06-2019 - AP

Республика Беларусь, каркасный дом

Проект многоквартирного жилого дома

Стадия	Лист	Листов
П	8	

Маркировочный план 2-й этаж

Мамчиц В.А.  
<https://homeplans.by> **BIM**

Формат: А4К

Согласовано

Взам. инв. №

Подп. и дата

Инв. № подл.

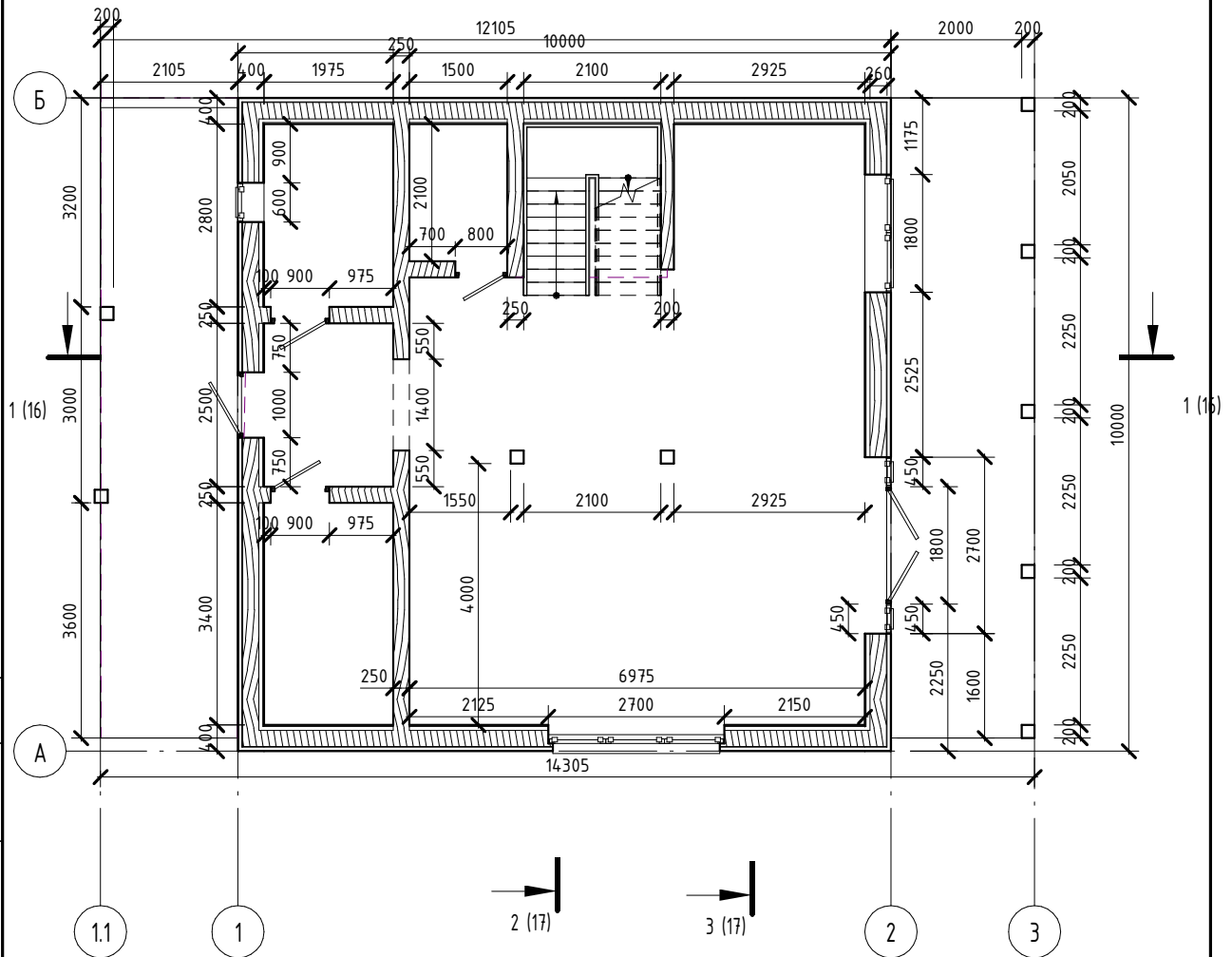
Изм.	Кол.уч.	Лист	№ док.	Подпись	Дата
ГАП		Мамчиц В. А.			06.2019
ИП		Мамчиц В. А.			06.2019
Проверил					



# КП 1-ў этаж

1 : 100 2 (17)

3 (17)



Согласовано

Взам. шнф. №

Подп. и дата

Инф. № подл.

05-06-2019 - AP

Республика Беларусь, каркасный дом

Проект одноквартирного жилого дома

Стадия

Лист

Листов

П

9

Изм.	Кол.уч	Лист	№ док.	Подпись	Дата
ГАП		Мамчиц В. А.			06.2019
ИП		Мамчиц В. А.			06.2019
Проверил					

Кладочный план 1- ь этаж

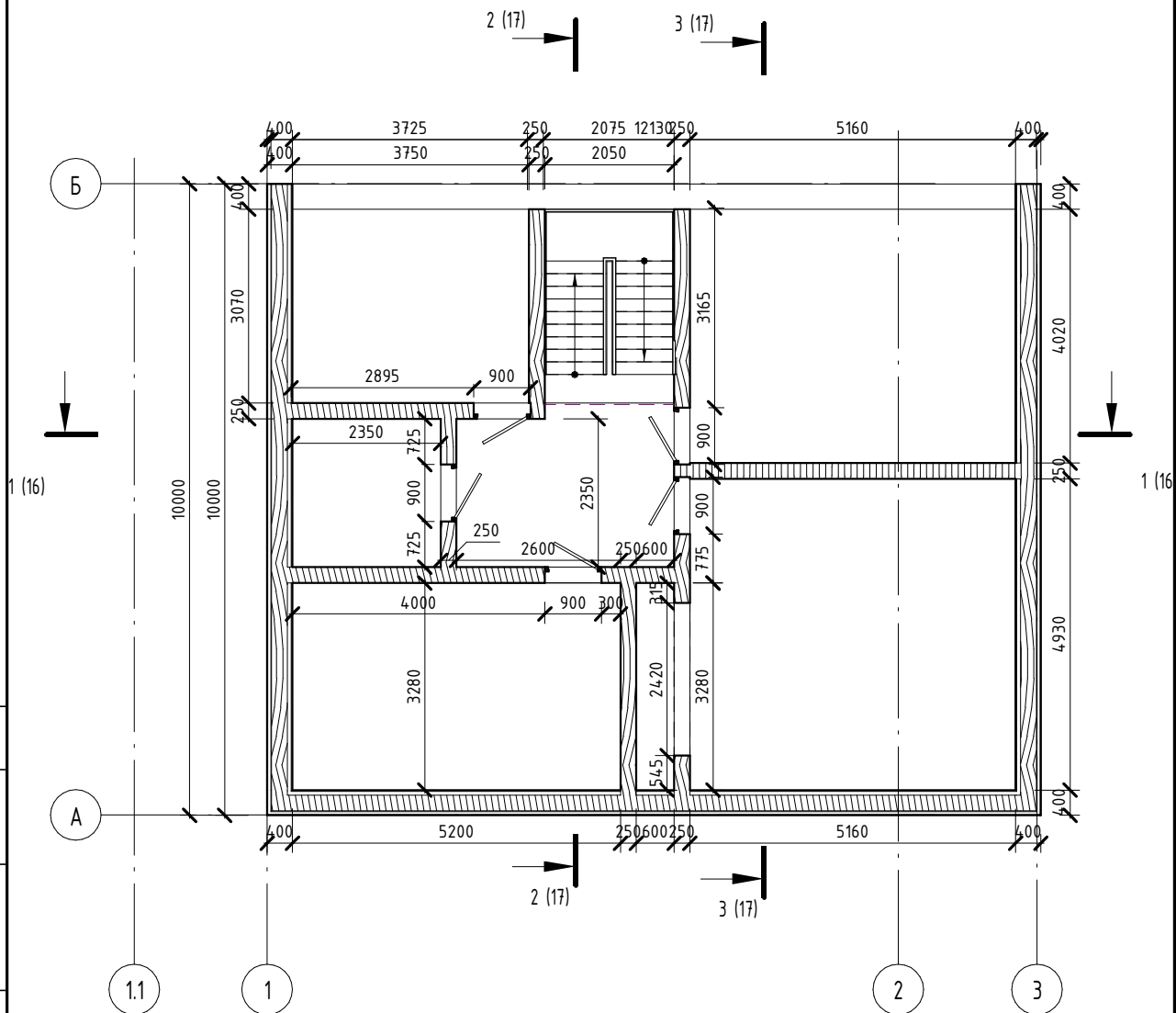
Мамчиц В.А.  
<https://homeplans.by>

**BIM**

Формат: А4К

# КП 2-й этаж

1 : 100



Согласовано

Взам. инв. №

Подп. и дата

Инв. № подл.

05-06-2019 - AP

Республика Беларусь, каркасный дом

Проект одноквартирного жилого дома

Стадия

Лист

Листов

П

10

Изм.	Кол.уч	Лист	№ док.	Подпись	Дата
ГАП		Мамчиц В. А.			06.2019
ИП		Мамчиц В. А.			06.2019
Проверил					

Кладочный план 2-й этаж

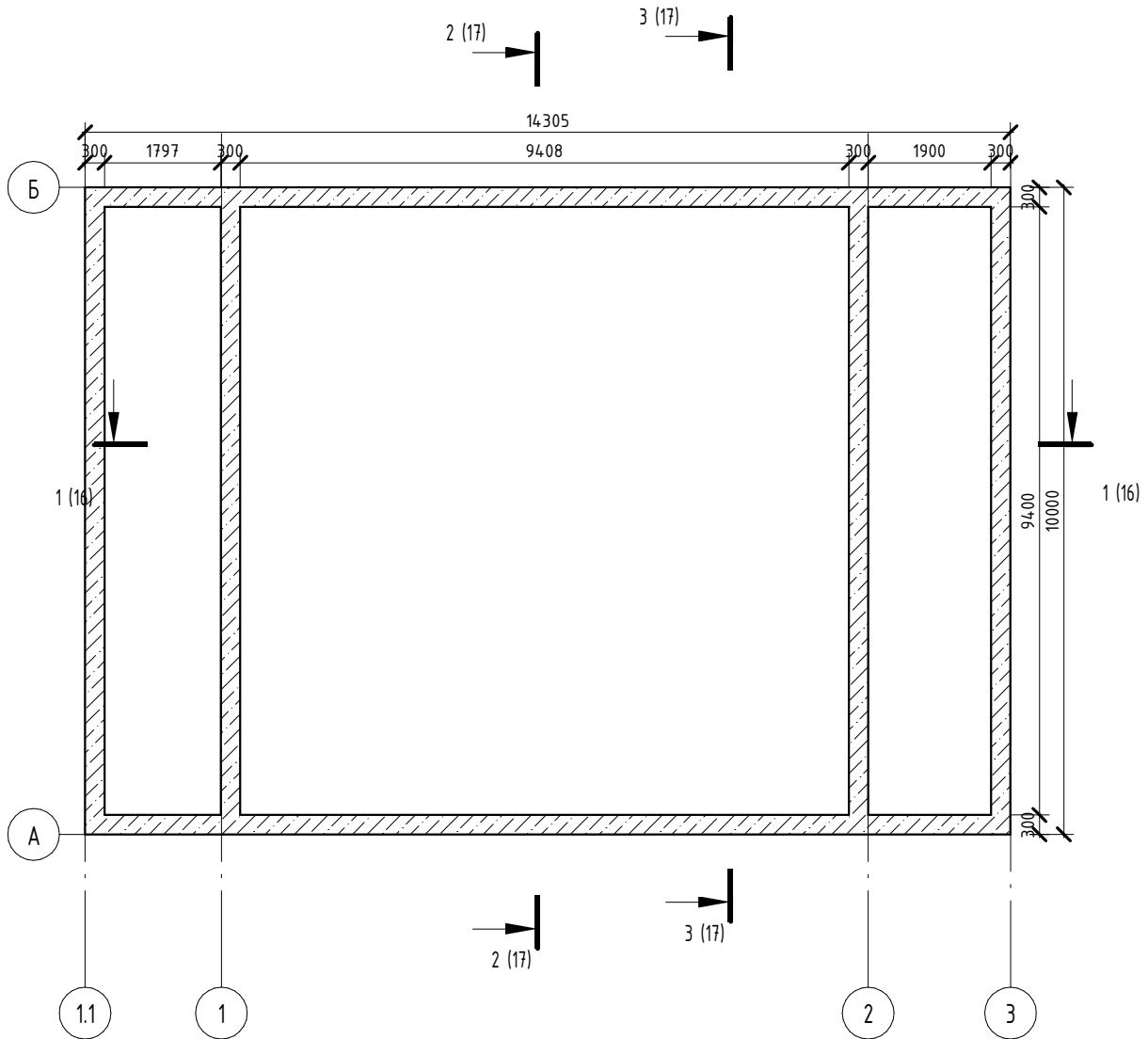
Мамчиц В.А.  
<https://homeplans.by>

**BIM**

Формат: А4К

# Фундамент

1 : 100



Согласовано

Взам. инв. №

Подп. и дата

Инв. № подл.

Общие указания по устройству фундаментов

1. Разбивку осей здания на участке строительства выполнять в соответствии с проектом застройки земельного участка;
2. Глубина заложения и конструкция фундамента должны быть определены в строительном проекте (раздел "Конструкционные решения") по результатам инженерно-геологических изысканий;

05-06-2019 - AP

Республика Беларусь, каркасный дом

Проект одноквартирного жилого дома

Стадия Лист Листов

П 11

ГАП	Мамчиц В. А.	06.2019
ИП	Мамчиц В. А.	06.2019
Проверил		

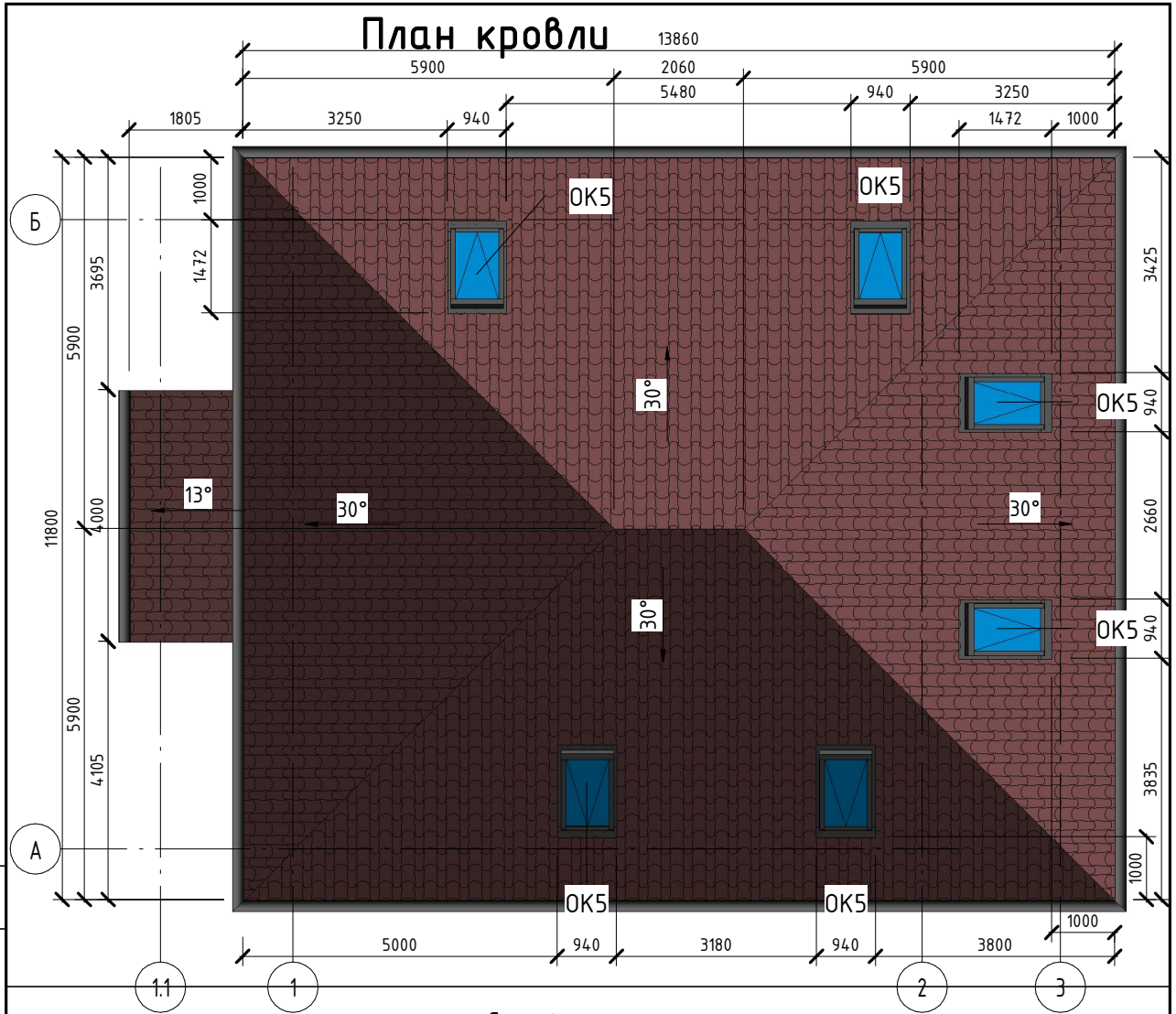
Фундамент

Мамчиц В.А.  
https://homeplans.by

**BIM**

Формат: А4К

# План кровли



## Спецификация крыш

Тип	Базовый уровень	Объем	Площадь	Смещение от уровня
Крыша Скатная Металлочерепица	МП 1-й этаж	1,81 м <sup>3</sup>	10,67 м <sup>2</sup>	24,00
Крыша Скатная Металлочерепица	МП 2 этаж	31,02 м <sup>3</sup>	182,54 м <sup>2</sup>	910
Общий итог: 2		32,83 м <sup>3</sup>	193,21 м <sup>2</sup>	

## Спецификация водосточных желобов

Материал	Длина	Профиль	Тип
АС_Металл_ОкрашенныйТемносерыйМатовый	39,520 м	АС_АР_Крыша_ЖелобКруглый : р90	Желоб_Круглый_Р90
АС_Металл_ОкрашенныйТемносерыйМатовый	11,800 м	АС_АР_Крыша_ЖелобКруглый : р90	Желоб_Круглый_Р90
АС_Металл_ОкрашенныйТемносерыйМатовый	4,000 м	АС_АР_Крыша_ЖелобКруглый : р90	Желоб_Круглый_Р90
Общий итог: 3		55,320 м	

05-06-2019 - АР

Республика Беларусь, каркасный дом

Проект одноквартирного жилого дома

Стадия	Лист	Листов
П	12	

Изм.	Кол.уч.	Лист	№ док.	Подпись	Дата
ГАП		Мамчиц В. А.			06.2019
ИП		Мамчиц В. А.			06.2019
Проверил					

План кровли

Мамчиц В.А.  
<https://homeplans.by> **BIM**

Формат: А4К

Согласовано

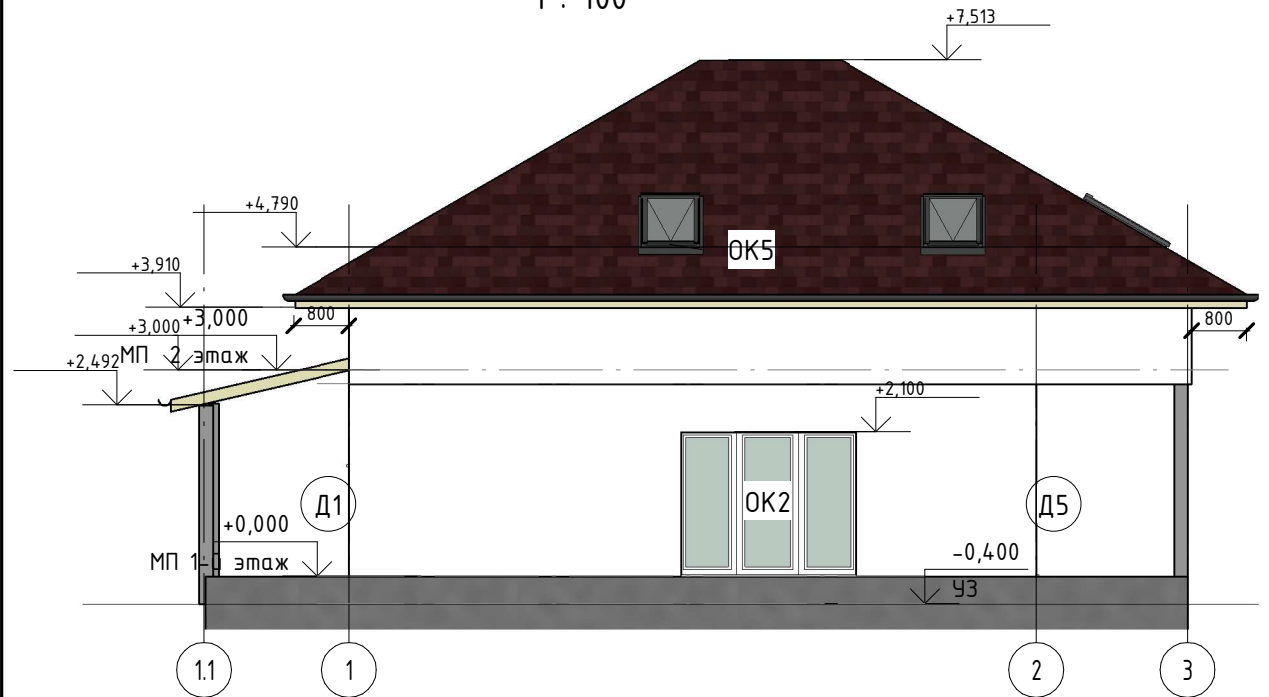
Взам. инв. №

Подп. и дата

Инв. № подл.

# Фасад 1-3

1 : 100



Согласовано

Взам. инв. №

Подп. и дата

Инв. № подл.

05-06-2019 - AP

Республика Беларусь, каркасный дом

Проект одноквартирного жилого дома

Стадия

Лист

Листов

П

13

Изм.	Кол.уч.	Лист	№ док.	Подпись	Дата
ГАП		Мамчиц В. А.			06.2019
ИП		Мамчиц В. А.			06.2019
Проверил					

Фасад 1-3

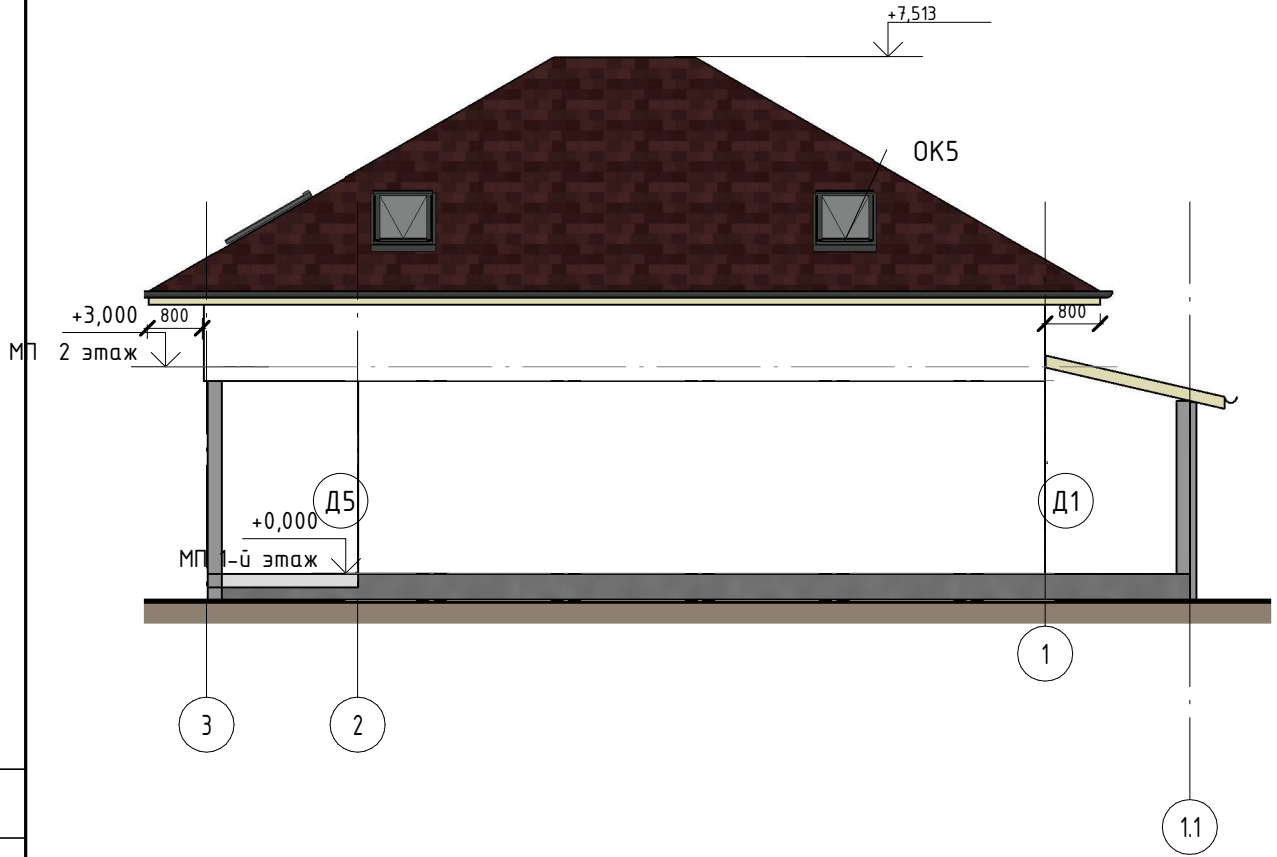
Мамчиц В.А.  
https://homeplans.by

**BIM**

Формат: А4К

# Фасад 3-1

1 : 100



Согласовано

Взам. инв. №

Подп. и дата

Инв. № подл.

05-06-2019 - AP

Республика Беларусь, каркасный дом

Проект одноквартирного жилого дома

Стадия

Лист

Листов

П

14

Изм.	Кол.уч.	Лист	№ док.	Подпись	Дата
ГАП				Мамчиц В. А.	06.2019
ИП				Мамчиц В. А.	06.2019
Проверил					

Фасад 3-1

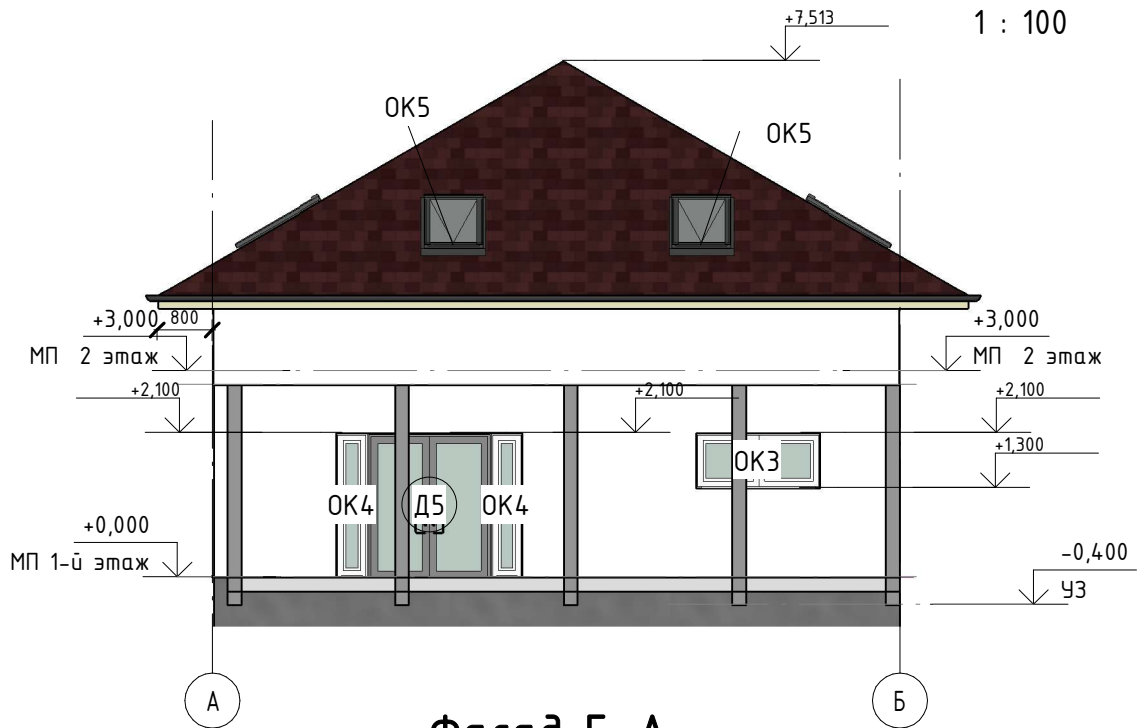
Мамчиц В.А.  
<https://homeplans.by>

**BIM**

Формат: А4К

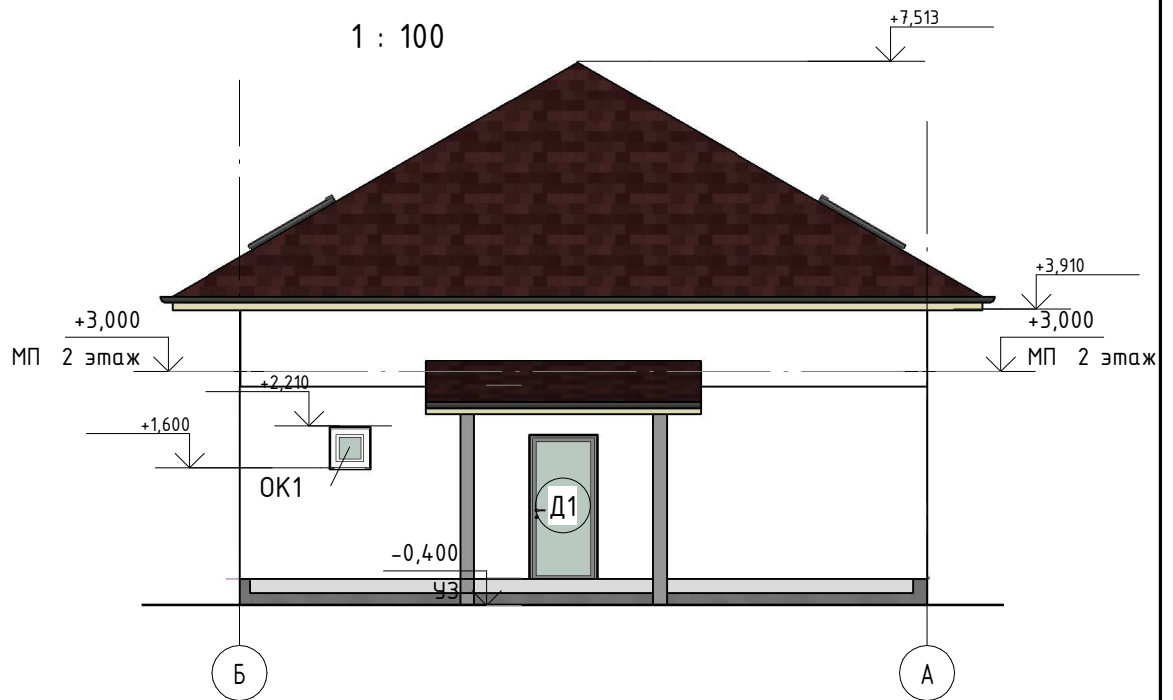
# Фасад А-Б

1 : 100



# Фасад Б-А

1 : 100



Согласовано

Инф. № подл.	
Проверил	
ИП	Мамчиц В. А.
ГАП	Мамчиц В. А.
Дата	06.2019
Подп. и дата	
Взам. инв. №	

05-06-2019 - АР

Республика Беларусь, каркасный дом

Проект одноквартирного жилого дома

Стадия	Лист	Листов
П	15	

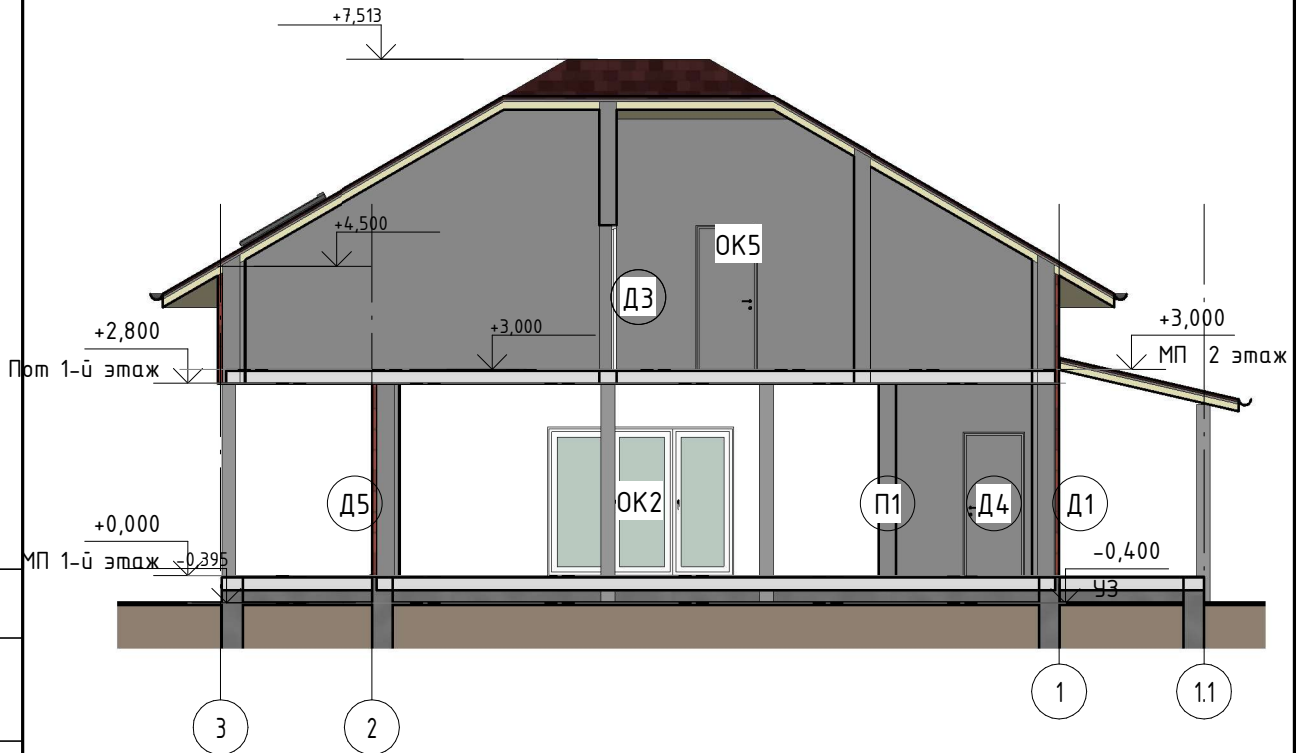
Фасад А-Д. Фасад Д-А.

Мамчиц В.А. **BIM**  
<https://homeplans.by>

Формат: А4К

1

1 : 100



Согласовано

Взам. инв. №

Подп. и дата

Инв. № подл.

05-06-2019 - AP

Республика Беларусь, каркасный дом

Проект одноквартирного жилого дома

Стадия	Лист	Листов
П	16	

Изм.	Кол.уч.	Лист	№ док.	Подпись	Дата
ГАП				Мамчиц В. А.	06.2019
ИП				Мамчиц В. А.	06.2019
Проверил					

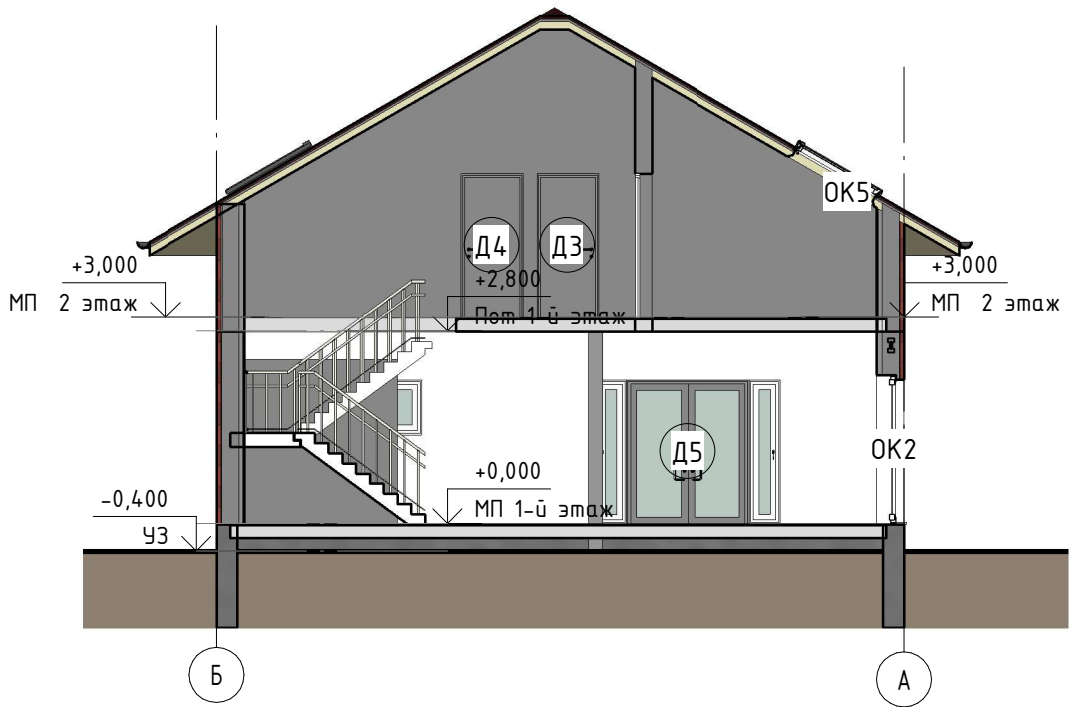
Разрез 1

Мамчиц В.А. **BIM**  
<https://homeplans.by>

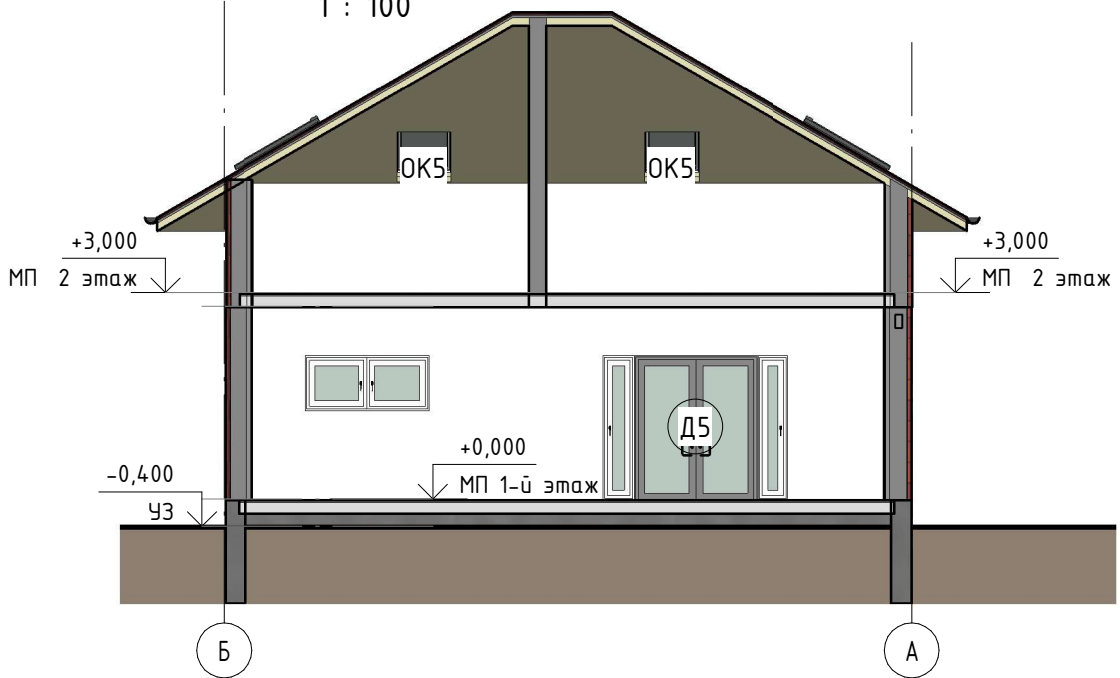
Формат: А4К



2  
1 : 100



3  
1 : 100



Согласовано					

Взам. инв. №	

Подп. и дата	

Инв. № подл.	ГАП	Мамчиц В. А.	06.2019
	ИП	Мамчиц В. А.	06.2019
	Проверил		

05-06-2019 - AP

Республика Беларусь, каркасный дом

Проект одноквартирного жилого дома

Стадия	Лист	Листов
П	17	

Разрез 2. Разрез 3.

Мамчиц В.А.  
<https://homeplans.by> **BIM**

Формат: А4К

**Спецификация перекрытий**

ТИП	Объем	Периметр	Площадь	Уровень	Число
Перекрытие пола: балки 100*150, чистовой пол доска шпунтованная 28мм, утепление 100мм, подшивка вагонка	18,87 м <sup>3</sup>	38,859 м	94,35 м <sup>2</sup>	МП 1-й этаж	1
Перекрытие пола: балки 100*150, чистовой пол доска шпунтованная 28мм, утепление 100мм, подшивка вагонка	4,31 м <sup>3</sup>	24,000 м	21,56 м <sup>2</sup>	МП 1-й этаж	1
Перекрытие пола: балки 100*150, чистовой пол доска шпунтованная 28мм, утепление 100мм, подшивка вагонка	4,05 м <sup>3</sup>	23,495 м	20,24 м <sup>2</sup>	МП 1-й этаж	1
Перекрытие пола: балки 100*150, чистовой пол доска шпунтованная 28мм, утепление 100мм, подшивка вагонка	21,72 м <sup>3</sup>	49,797 м	108,58 м <sup>2</sup>	Пом 1-й этаж	1
<b>Общий итог: 4</b>	<b>48,95 м<sup>3</sup></b>	<b>136,152 м</b>	<b>244,73 м<sup>2</sup></b>		

**Экспликация Полов**

№ пом	Наименование	Тип пола	Площадь, м <sup>2</sup>	Коэффициент площади	Площадь по СНБ	Примечание
<b>МП 1-й этаж</b>						
101	Кухня-гостинная		54,67 м <sup>2</sup>	1	54,67 м <sup>2</sup>	
102	Мини-котельная		5,53 м <sup>2</sup>	1	5,53 м <sup>2</sup>	
103	Сан. Узел		3,15 м <sup>2</sup>	1	3,15 м <sup>2</sup>	
104	Прихожая		4,94 м <sup>2</sup>	1	4,94 м <sup>2</sup>	
105	Кладовая		6,72 м <sup>2</sup>	1	6,72 м <sup>2</sup>	
106	Терасса		21,56 м <sup>2</sup>	0,3	6,47 м <sup>2</sup>	
107	Терасса		21,51 м <sup>2</sup>	0,3	6,45 м <sup>2</sup>	
<b>МП 1-й этаж: 7</b>			<b>118,07 м<sup>2</sup></b>		<b>87,92 м<sup>2</sup></b>	
<b>МП 2 этаж</b>						
201	Сан. Узел		11,51 м <sup>2</sup>	1	11,51 м <sup>2</sup>	
202	Спальня		17,06 м <sup>2</sup>	1	17,06 м <sup>2</sup>	
203	Спальня		20,74 м <sup>2</sup>	1	20,74 м <sup>2</sup>	
204	Спальня		25,44 м <sup>2</sup>	1	25,44 м <sup>2</sup>	
205	Гардероб		5,52 м <sup>2</sup>	1	5,52 м <sup>2</sup>	
206	Гардероб		1,97 м <sup>2</sup>	1	1,97 м <sup>2</sup>	
207	Коридор		8,60 м <sup>2</sup>	1	8,60 м <sup>2</sup>	
<b>МП 2 этаж: 7</b>			<b>90,84 м<sup>2</sup></b>		<b>90,84 м<sup>2</sup></b>	
<b>Общий итог: 14</b>			<b>208,91 м<sup>2</sup></b>		<b>178,76 м<sup>2</sup></b>	

Согласовано

Взам. инв. №

Подп. и дата

Инв. № подл.

**05-06-2019 - АР**

**Республика Беларусь, каркасный дом**

**Проект одноквартирного жилого дома**

Стадия	Лист	Листов
П	18	

Спецификация перекрытий. Экспликация  
Полов.

Мамчиц В.А.  
<https://homeplans.by>



## Визуализация 1



## Визуализация 2



Согласовано

Взам. инв. №

Подп. и дата

Инв. № подл.

05-06-2019 - AP

Республика Беларусь, каркасный дом

Проект одноквартирного жилого дома

Стадия

Лист

Листов

П

19

Изм.	Кол.уч	Лист	№ док.	Подпись	Дата
ГАП				Мамчиц В. А.	06.2019
ИП				Мамчиц В. А.	06.2019
Проверил					

Визуализация

Мамчиц В.А.  
<https://homeplans.by>

**VIM**

Формат: А4К

**АР\_СП\_СпецификацияДверей**

Поз.	Обозначение	Наименование	Кол.	Высота проема	Высота низа	Примечание
<b>МП 1-й этаж</b>						
Д1	ГОСТ 31173-2003	ДСН ПН 2100-900	1	2100	0	
Д2	ГОСТ 6629-88	ДГ 21-9	1	2100	0	
Д4	ГОСТ 6629-88	ДГ 21-9	2	2100	0	
Д5	ГОСТ 23747-88	ДАК СПО ДВ 2100-1500	1	2100	0	
П1			1	0	0	
<b>МП 2 этаж</b>						
Д3	ГОСТ 6629-88	ДГ 21-9 Л	3	2100	0	
Д4	ГОСТ 6629-88	ДГ 21-9	2	2100	0	
П2			1	0	0	
<b>Общий итог: 12</b>			<b>12</b>			

**Спецификация Окон**

Поз.	Обозначение	Наименование	Кол.	Высота	Ширина	Примечание
<b>МП 1-й этаж</b>						
ОК1	ГОСТ 23166-99	ОП ОСП 18-13 Л	1	610	600	
ОК2	ГОСТ 23166-99	ОП ОСП 18-18 П	1	2170	2700	
ОК3	ГОСТ 23166-99	ОП ОСП 15-15 П	1	800	1800	
ОК4	ГОСТ 23166-99	ОП ОСП 15-9 Л	2	2100	450	
<b>МП 2 этаж</b>						
ОК5			6	1400	840	
<b>Общий итог: 11</b>						

Согласовано

Взам. инв. №

Подп. и дата

Инв. № подл.

**05-06-2019 - АР**

Республика Беларусь, каркасный дом

**Проект одноквартирного жилого дома**

Стадия	Лист	Листов
П	20	

Изм.	Кол.уч.	Лист	№ док.	Подпись	Дата
ГАП		Мамчиц В. А.			06.2019
ИП		Мамчиц В. А.			06.2019
Проверил					

Двери. Окна

Мамчиц В.А. **BIM**  
<https://homeplans.by>

**Спецификация стен**

Материал несущих конструкций	Ширина	Длина	Объем	Площадь
Каркасно-щитовая				
200 мм				
Каркасно-щитовая	200 мм	2,425 м	1,068 м <sup>3</sup>	5,34 м <sup>2</sup>
250 мм				
Каркасно-щитовая	250 мм	1,750 м	0,805 м <sup>3</sup>	3,22 м <sup>2</sup>
Каркасно-щитовая	250 мм	2,300 м	0,910 м <sup>3</sup>	3,64 м <sup>2</sup>
Каркасно-щитовая	250 мм	2,300 м	0,910 м <sup>3</sup>	3,64 м <sup>2</sup>
Каркасно-щитовая	250 мм	2,600 м	1,426 м <sup>3</sup>	5,87 м <sup>2</sup>
Каркасно-щитовая	250 мм	2,425 м	1,470 м <sup>3</sup>	5,88 м <sup>2</sup>
Каркасно-щитовая	250 мм	3,395 м	2,152 м <sup>3</sup>	8,61 м <sup>2</sup>
Каркасно-щитовая	250 мм	3,605 м	2,255 м <sup>3</sup>	9,02 м <sup>2</sup>
Каркасно-щитовая	250 мм	4,075 м	2,458 м <sup>3</sup>	9,87 м <sup>2</sup>
Каркасно-щитовая	250 мм	5,485 м	4,199 м <sup>3</sup>	16,85 м <sup>2</sup>
Каркасно-щитовая	250 мм	6,375 м	4,391 м <sup>3</sup>	17,75 м <sup>2</sup>
Каркасно-щитовая	250 мм	9,600 м	5,178 м <sup>3</sup>	20,71 м <sup>2</sup>
Каркасно-щитовая	250 мм	9,600 м	5,705 м <sup>3</sup>	22,82 м <sup>2</sup>
400 мм				
Каркасно-щитовая	400 мм	9,600 м	6,479 м <sup>3</sup>	17,30 м <sup>2</sup>
Каркасно-щитовая	400 мм	9,600 м	6,742 м <sup>3</sup>	17,97 м <sup>2</sup>
Каркасно-щитовая	400 мм	9,600 м	7,908 м <sup>3</sup>	19,77 м <sup>2</sup>
Каркасно-щитовая	400 мм	11,860 м	7,999 м <sup>3</sup>	21,34 м <sup>2</sup>
Каркасно-щитовая	400 мм	9,600 м	8,018 м <sup>3</sup>	20,38 м <sup>2</sup>
Каркасно-щитовая	400 мм	11,860 м	8,513 м <sup>3</sup>	21,28 м <sup>2</sup>
Каркасно-щитовая	400 мм	9,600 м	10,214 м <sup>3</sup>	25,53 м <sup>2</sup>
Каркасно-щитовая	400 мм	9,600 м	10,752 м <sup>3</sup>	26,88 м <sup>2</sup>
Каркасно-щитовая: 21		137,255 м	99,552 м <sup>3</sup>	303,68 м <sup>2</sup>
Общий итог: 21		137,255 м	99,552 м <sup>3</sup>	303,68 м <sup>2</sup>

Согласовано

Взам. инв. №

Подп. и дата

Инв. № подл.

**05-06-2019 - AP**

Республика Беларусь, каркасный дом

**Проект одноквартирного жилого дома**

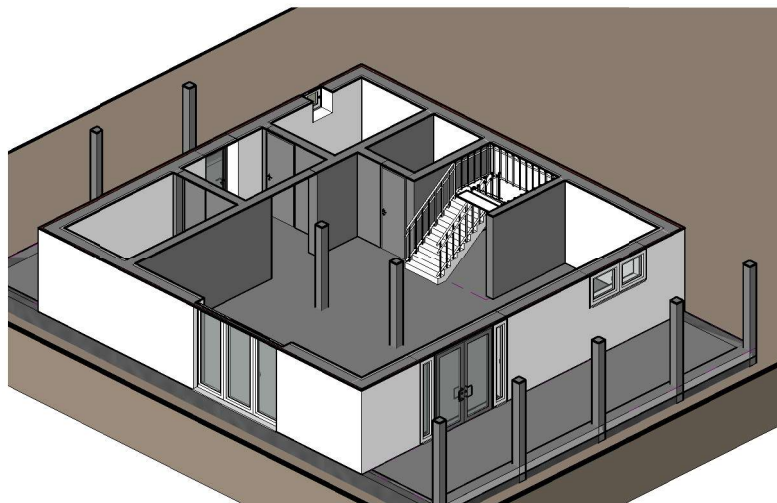
Стадия	Лист	Листов
П	21	

Изм.	Кол.уч	Лист	№ док.	Подпись	Дата
ГАП		Мамчиц В. А.			06.2019
ИП		Мамчиц В. А.			06.2019
Проверил					

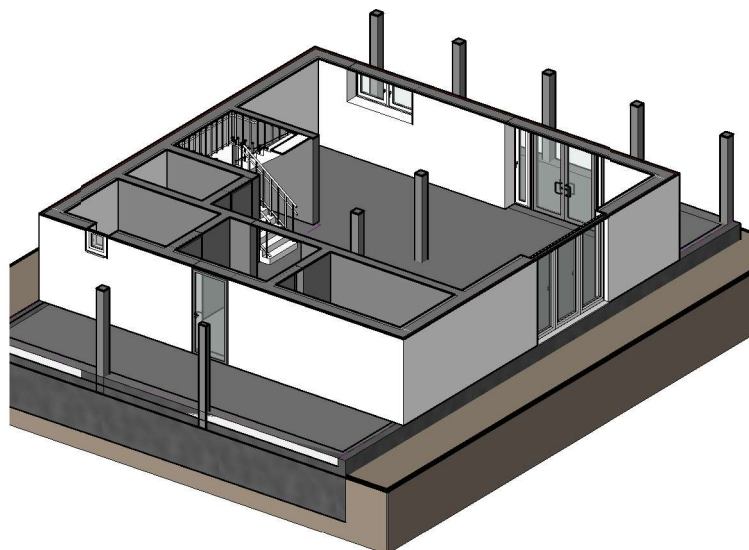
Спецификация стен

Мамчиц В.А. **BIM**  
<https://homeplans.by>

## Разрез 1 этаж



## Разрез 1 этаж 2



Согласовано

Взам. инв. №

Подп. и дата

Инв. № подл.

05-06-2019 - AP

Республика Беларусь, каркасный дом

Проект одноквартирного жилого дома

Стадия

Лист

Листов

П

22

Изм.	Кол.уч.	Лист	№ док.	Подпись	Дата
ГАП				Мамчиц В. А.	06.2019
ИП				Мамчиц В. А.	06.2019
Проверил					

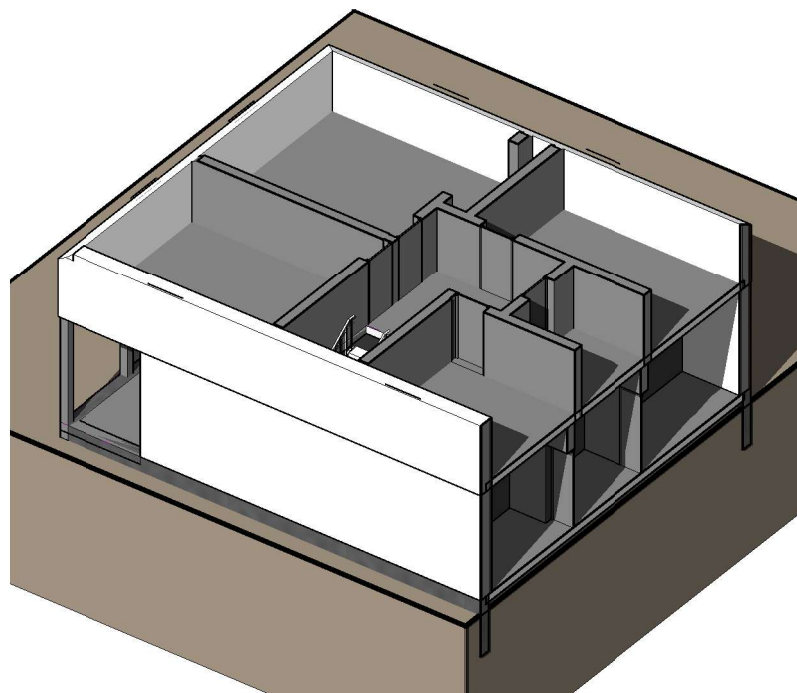
Разрез 1 этажа

Мамчиц В.А.  
<https://homeplans.by>

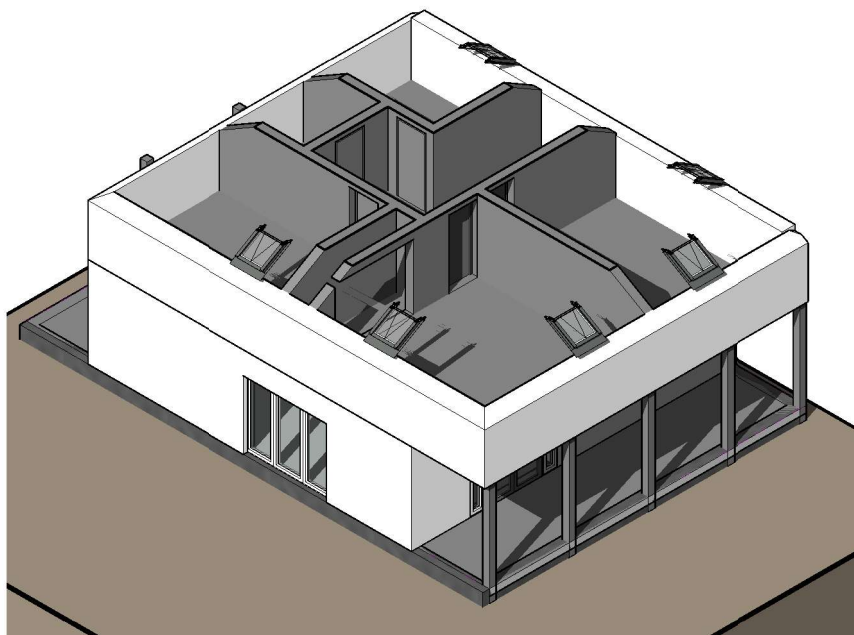
**BIM**

Формат: А4К

## Разрез 2 этаж



## Разрез 2 этаж 2



Согласовано

Взам. инв. №

Подп. и дата

Инв. № подл.

05-06-2019 - AP

Республика Беларусь, каркасный дом

Проект одноквартирного жилого дома

Стадия

Лист

Листов

П

23

Изм.	Кол.уч.	Лист	№ док.	Подпись	Дата
ГАП				Мамчиц В. А.	06.2019
ИП				Мамчиц В. А.	06.2019
Проверил					

Разрез мансардного этажа

Мамчиц В.А.  
<https://homeplans.by>

**BIM**

Формат: А4К